

令和7年

統計表

第1表 地方裁判所（民事・行政）	1頁
第2表 簡易裁判所（民事）	2頁
第3表 地方裁判所（刑事）	3頁
第4表 簡易裁判所（ 〃 ）	4頁

(注) 1 民事・行政事件の数値は「事件数」であり、刑事事件の数値は「人員」である。

2 事件の種類について

訴訟	
地方裁判所	
民事訴訟	
(ワ)	第一審通常訴訟
(タ)	人事訴訟
(手ワ)	手形・小切手訴訟
(レ)	控訴
(カ)	再審（訴訟）
(ワネ)	控訴提起
(ワ受)	飛躍上告受理申立て
(ワオ)	飛躍上告提起
(レツ)	上告提起
行政訴訟	
(行ウ)	第一審訴訟
(行オ)	再審（訴訟）
(行ヌ)	控訴提起
(行ネ)	飛躍上告受理申立て
(行エ)	飛躍上告提起及び上告提起
刑事訴訟	
(わ)	通常第一審
(た)	再審
簡易裁判所	
民事訴訟	
(ハ)	通常訴訟
(手ハ)	手形・小切手訴訟
(少コ)	少額訴訟
(少エ)	少額訴訟判決に対する異議申立て
(ニ)	再審（訴訟）
(ハレ)	控訴提起
(少テ)	少額異議判決に対する特別上告提起
(ハツ)	飛躍上告提起

訴訟	
簡易裁判所	
刑事訴訟	
(ろ)	通常第一審
(ほ)	再審
執行（地方裁判所）	
(リ)	配当等手続
(ヌ)	不動産等執行
(ル)	債権等執行
(ケ)	不動産等担保権実行
(ナ)	債権等担保権実行
(財チ)	財産開示
破産等（地方裁判所）	
(フ)	破産
(ミ)	会社更生
(ヒ)	商事非訟のうち会社整理及び特別清算
(再)	再生
(再イ)	小規模個人再生
(再ロ)	給与所得者等再生
(承)	承認援助

* 地裁民事・行政訴訟事件のうち、「(レ)控訴」、「(レツ)上告提起」、「(行ウ)第一審訴訟」、「(行オ)再審（訴訟）」の事件は、支部には管轄がない。

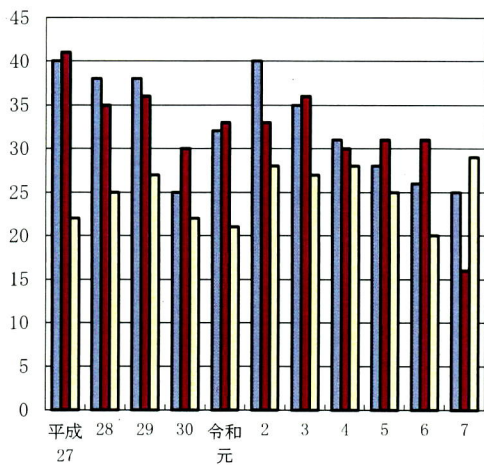
3 令和7年以降の数値は、速報値である。

京都地方裁判所舞鶴支部

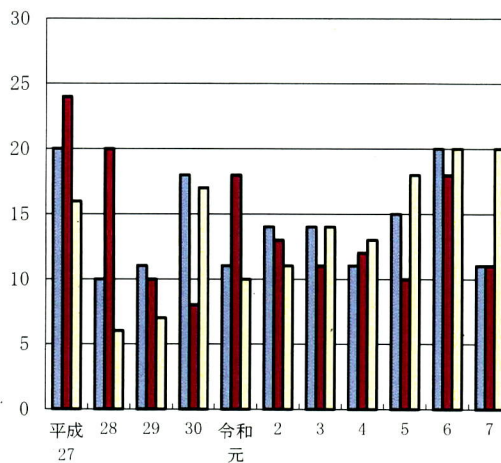
基準日：令和7年8月末日

区分	年次	事件総数																	
		新受			既済			未済			訴訟			執行			破産等		
		新受	既済	未済	新受	既済	未済	新受	既済	未済	新受	既済	未済	新受	既済	未済			
舞鶴支部	平成27	302	302	115	44	48	22	125	126	76	34	31	14						
	28	236	233	118	40	37	25	101	110	67	41	31	24						
	29	301	270	149	43	40	28	159	124	102	49	57	16						
	30	327	326	150	25	31	22	183	180	105	52	46	22						
	令和元	294	322	122	34	35	21	153	173	85	59	66	15						
	2	296	291	127	43	36	28	120	131	74	58	50	23						
	3	278	261	144	38	39	27	126	100	100	42	52	13						
	4	266	276	134	33	31	29	123	147	76	56	48	21						
	5	273	257	150	31	35	25	140	128	88	49	46	24						
	6	263	289	124	27	32	20	142	151	79	50	54	20						
7	158	153	129	26	17	29	82	76	85	25	33	12							

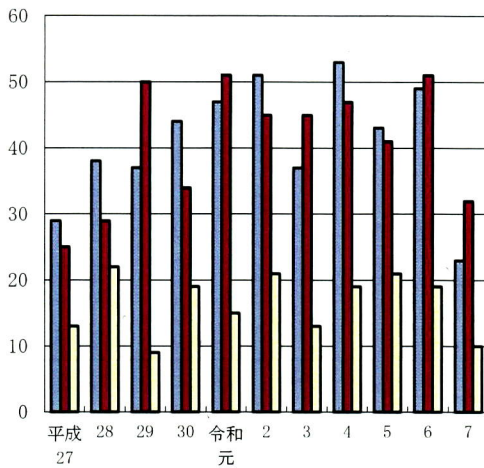
【通常第一審訴訟（ワ）】



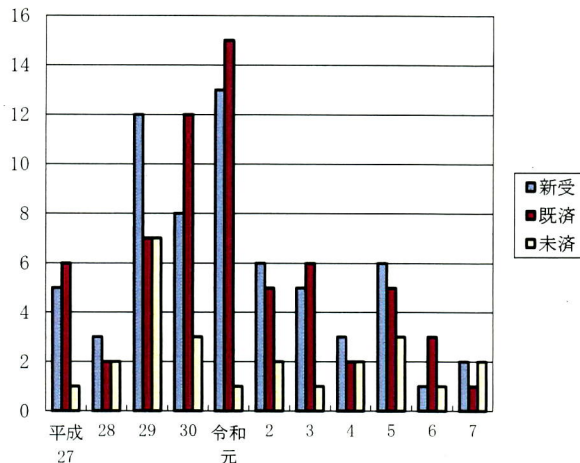
【不動産執行（ヌ、ケ）】



【破産（フ）】



【再生（再、再イ、再ロ）】



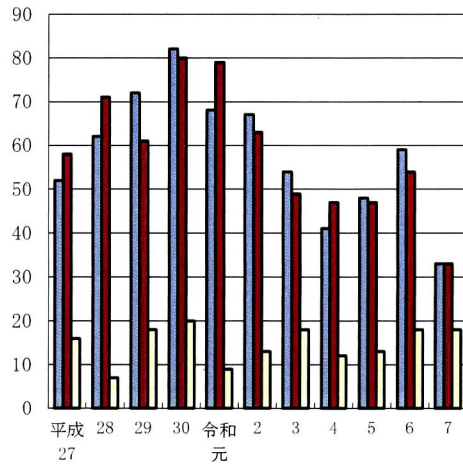
1-5-2 地方裁判所（支部） 民事 第一審通常訴訟（ワ） （未済審理期間）

区分	年次	新受	既済	未済	審理期間別										2年超	(指数)	
					未済												
					6月以内	1年以内	2年以内	3年以内	4年以内	5年以内	10年以内	10年超					
舞鶴支部	平成27	40	41	22	17	3	2										
	28	38	35	25	8	10	5	2								2	8.0%
	29	38	36	27	13	10	4										
	30	25	30	22	12	2	7	1								1	4.5%
	令和元	32	33	21	13	3	2	2	1							3	14.3%
	2	40	33	28	13	7	7	1								1	3.6%
	3	35	36	27	10	5	9	3								3	11.1%
	4	31	30	28	15	4	5	2	2							4	14.3%
	5	28	31	25	10	7	4	2	1	1						4	16.0%
	6	26	31	20	6	5	6	1	1	1						3	15.0%
7	25	16	29	17	4	5			1	2					3	10.3%	

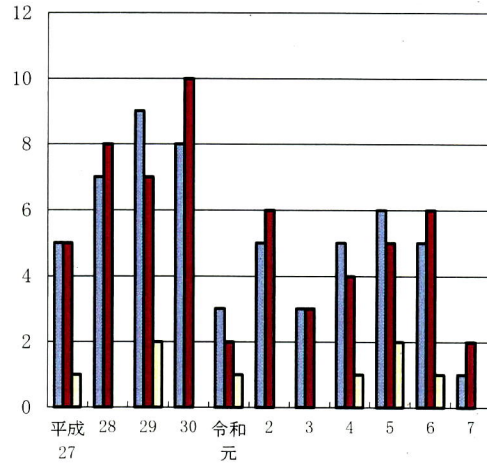
(注) 指数は、当年の未済総数を100.0%とし、小数点第2位を四捨五入した。 京都地方裁判所舞鶴支部 基準日：令和7年8月末日

区分	年次	事件総数																	
		新受			既済			未済			訴訟			調停			督促(口)		
		新受	既済	未済	新受	既済	未済	新受	既済	未済	新受	既済	未済	新受	既済	未済			
舞鶴簡易	平成27	239	247	26	59	65	17	36	37	8	91	91							
	28	272	283	15	74	83	8	28	31	5	112	112							
	29	259	252	22	82	70	20	22	26	1	100	99	1						
	30	255	254	23	91	91	20	24	24	1	97	98							
	令和元	286	293	16	73	83	10	19	14	6	116	116							
	2	218	209	25	74	71	13	13	9	10	77	76	1						
	3	183	187	21	59	54	18	14	23	1	71	72							
	4	175	177	19	50	55	13	25	20	6	65	65							
	5	157	153	23	56	54	15	10	15	1	60	53	7						
	6	202	203	22	64	60	19	20	19	2	76	82	1						
7	106	100	28	34	35	18	16	13	5	39	40								

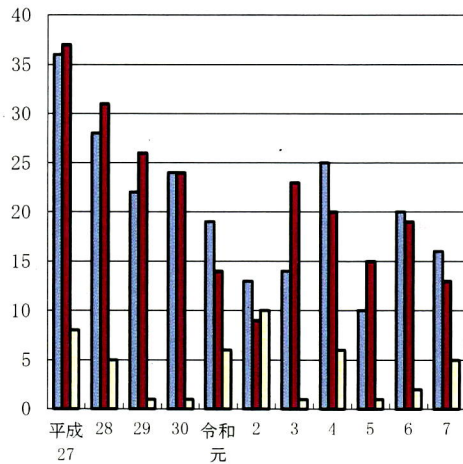
【通常訴訟(ハ)】



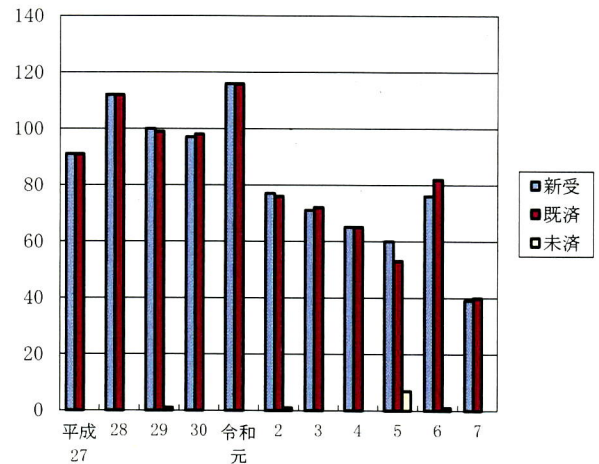
【少額訴訟(少コ)】



【調停】



【督促(口)】



2-12-2 簡易裁判所 民事 通常訴訟(ハ) (未済審理期間)

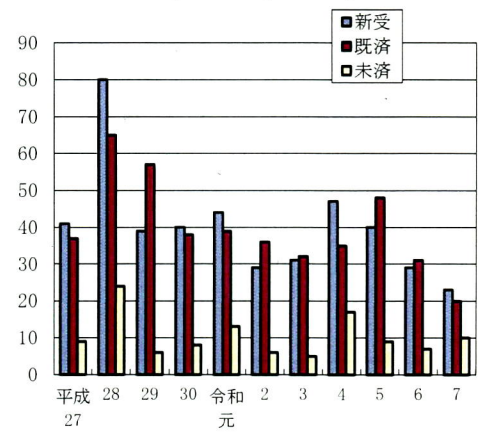
区分	年次	新受	既済	未済(審理期間別)								
				6月以内	1年以内	2年以内	3年以内	4年以内	5年以内	10年以内	10年超	
				舞鶴簡易	平成27	52	58	16	11	2		
28	62	71	7		6	1						
29	72	61	18		16	2						
30	82	80	20		17	3						
令和元	68	79	9		9							
2	67	63	13		9	4						
3	54	49	18		18							
4	41	47	12		11	1						
5	48	47	13		9	4						
6	59	54	18		16	2						
7	33	33	18	14	3	1						

【機密性2】

3-5-1 地方裁判所（支部） 刑事 （新受・既済・未済）

区分	年次	事件総数			通常第一審（わ）			
		新受	既済	未済	新受	既済	未済	
舞鶴支部	平成27	58	53	10	41	37	31	9
	28	113	98	25	80	65	51	24
	29	57	75	7	39	57	37	6
	30	60	59	8	40	38	32	8
	令和元	88	83	13	44	39	27	13
	2	53	60	6	29	36	28	6
	3	57	58	5	31	32	29	5
	4	86	71	20	47	35	29	17
	5	72	83	9	40	48	33	9
	6	61	63	7	29	31	26	7
7	34	31	10	23	20	18	10	

【通常第一審（わ）】



3-5-2 地方裁判所（支部） 刑事 通常第一審（わ）（未済審理期間）

区分	年次	未済（審理期間別）							未済（合議・単独別）		
		1月以内	3月以内	6月以内	1年以内	2年以内	2年超	(指数)	法定合議	裁定合議	単独
舞鶴支部	平成27	9	4	5					1		8
	28	24	9	10	5				4		20
	29	6	4	2							6
	30	8	5	3					1		7
	令和元	13	4	6	3						13
	2	6	2	3		1					6
	3	5	2	1	1	1					5
	4	17	6	6	4	1			2		15
	5	9	4	3	2						9
	6	7	4	4	1	1	1				7
7	10	5	3			2		1		9	

(注) 指数は、当年の未済総数を100.0%とし、小数点第2位を四捨五入した。

京都地方裁判所舞鶴支部 基準日：令和7年8月末日

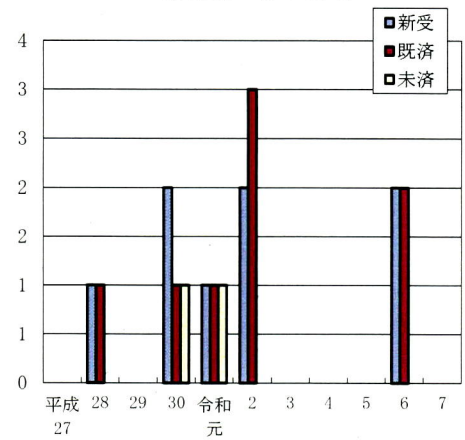
4-12-1 簡易裁判所 刑事 (新受・既済・未済)

区分	年次	事件総数									
		新受			既済			未済			
		新受	既済	未済	新受	既済	未済	新受	既済	未済	
舞鶴簡易	平成27	870	868	3					298	296	3
	28	938	939	2	1	1	1		320	321	2
	29	779	781						260	262	
	30	642	641	1	2	1	1	1	190	190	
	令和元	542	542	1	1	1	1	1	174	174	
	2	451	452		2	3	3		163	163	
	3	503	503						161	161	
	4	500	498	2					89	87	2
	5	528	530						132	134	
	6	424	423	1	2	2	2		105	104	1
7	332	330	3					72	70	3	

4-12-2 簡易裁判所 刑事 通常第一審(ろ) (未済審理期間)

区分	年次	未済 (審理期間別)						
		1月以内	3月以内	6月以内	1年以内	2年以内	2年超	
舞鶴簡易	平成27							
	28							
	29							
	30	1	1					
	令和元	1	1					
	2							
	3							
	4							
	5							
	6							
7								

【通常第一審(ろ)】



京都地方裁判所舞鶴支部 基準日：令和7年8月末日