

令和7年

# 統計表

第1表	地方裁判所（民事・行政）	1頁
第2表	簡易裁判所（民事）	2頁
第3表	地方裁判所（刑事）	3頁
第4表	簡易裁判所（＃）	4頁

- (注) 1 民事・行政事件の数値は「事件数」であり、刑事事件の数値は「人員」である。  
 2 事件の種類について

訴訟	
地方裁判所	
民事訴訟	
(ワ)	第一審通常訴訟
(タ)	人事訴訟
(手ワ)	手形・小切手訴訟
(レ)	控訴
(カ)	再審（訴訟）
(ワネ)	控訴提起
(ワ受)	飛躍上告受理申立て
(ワオ)	飛躍上告提起
(レツ)	上告提起
行政訴訟	
(行ウ)	第一審訴訟
(行オ)	再審（訴訟）
(行ヌ)	控訴提起
(行ネ)	飛躍上告受理申立て
(行エ)	飛躍上告提起及び上告提起
刑事訴訟	
(わ)	通常第一審
(た)	再審
簡易裁判所	
民事訴訟	
(ハ)	通常訴訟
(手ハ)	手形・小切手訴訟
(少コ)	少額訴訟
(少エ)	少額訴訟判決に対する異議申立て
(ニ)	再審（訴訟）
(ハレ)	控訴提起
(少テ)	少額異議判決に対する特別上告提起
(ハツ)	飛躍上告提起

訴訟	
簡易裁判所	
刑事訴訟	
(ろ)	通常第一審
(ほ)	再審
執行（地方裁判所）	
(リ)	配当等手続
(ヌ)	不動産等執行
(ル)	債権等執行
(ケ)	不動産等担保権実行
(ナ)	債権等担保権実行
(財チ)	財産開示
破産等（地方裁判所）	
(フ)	破産
(ミ)	会社更生
(ヒ)	商事非訟のうち会社整理及び特別清算
(再)	再生
(再イ)	小規模個人再生
(再ロ)	給与所得者等再生
(承)	承認援助

\* 地裁民事・行政訴訟事件のうち、「(レ) 控訴」、「(レツ) 上告提起」、「(行ウ) 第一審訴訟」、「(行オ) 再審（訴訟）」の事件は、支部には管轄がない。

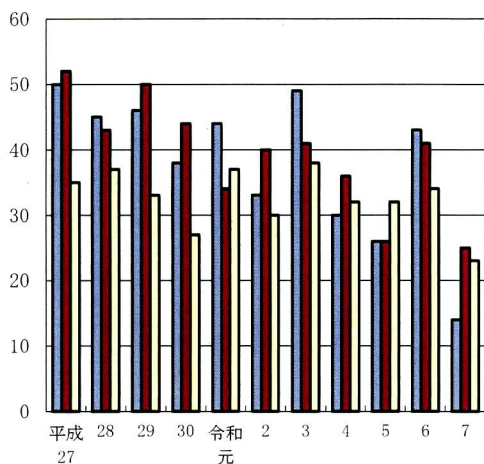
- 3 令和7年以降の数値は、速報値である。

京都地方裁判所宮津支部

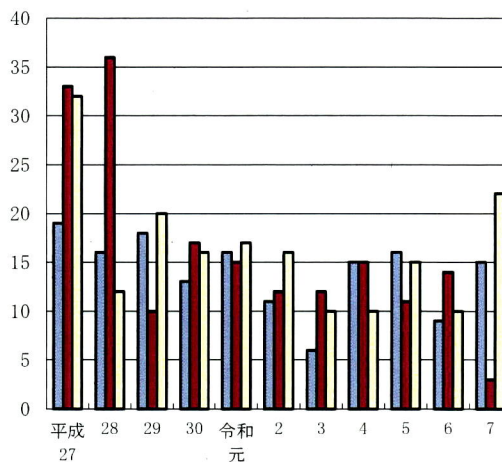
基準日：令和7年8月末日

区分	年次	事件総数																	
		新受			既済			未済			訴訟			執行			破産等		
		新受	既済	未済	新受	既済	未済	新受	既済	未済	新受	既済	未済	新受	既済	未済			
宮津支部	平成27	300	316	152	58	62	35	96	112	82	50	47	28						
	28	263	280	135	50	48	37	86	108	60	68	63	33						
	29	262	272	125	53	56	34	94	91	63	51	60	24						
	30	264	264	125	45	51	28	113	96	80	45	53	16						
	令和元	330	298	157	47	38	37	159	143	96	67	60	23						
	2	276	289	144	34	40	31	152	156	92	35	44	14						
	3	296	308	132	55	47	39	124	143	73	33	36	11						
	4	314	295	151	35	42	32	173	155	91	46	39	18						
	5	301	294	158	26	26	32	166	165	92	43	42	19						
	6	304	314	148	46	43	35	135	162	65	48	39	28						
7	195	193	150	20	32	23	100	90	75	40	35	33							

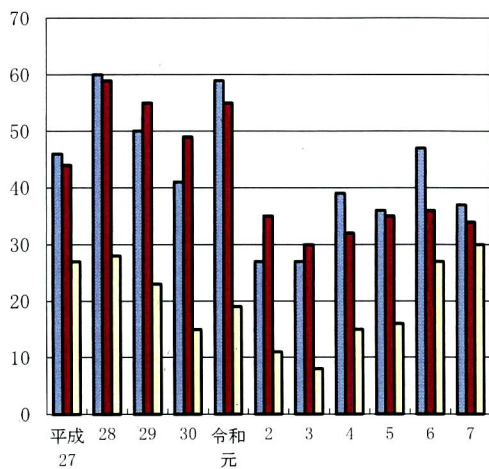
【通常第一審訴訟（ワ）】



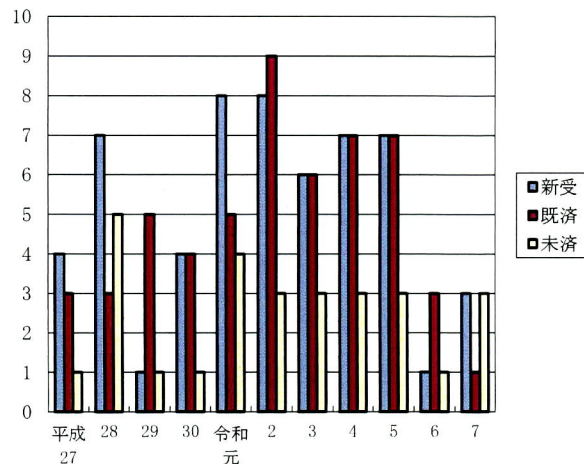
【不動産執行（ヌ、ケ）】



【破産（フ）】



【再生（再, 再イ, 再ロ）】



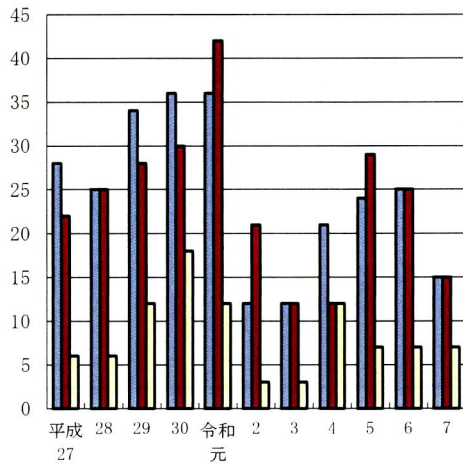
1-5-2 地方裁判所（支部） 民事 第一審通常訴訟（ワ）（未済審理期間）

区分	年次	新受	既済	未済	未済（審理期間別）										2年超（指数）
					（審理期間別）										
					6月以内	1年以内	2年以内	3年以内	4年以内	5年以内	10年以内	10年超			
宮津支部	平成27	50	52	35	11	12	7	4			1			5	14.3%
	28	45	43	37	20	8	8	1						1	2.7%
	29	46	50	33	19	6	6	2						2	6.1%
	30	38	44	27	15	5	4	2	1					3	11.1%
	令和元	44	34	37	18	10	7	2						2	5.4%
	2	33	40	30	14	6	8	2						2	6.7%
	3	49	41	38	18	13	5	2						2	5.3%
	4	30	36	32	11	8	12	1						1	3.1%
	5	26	26	32	12	6	10	3	1					4	12.5%
	6	43	41	34	13	6	9	5	1					6	17.6%
7	14	25	23	9	5	6	2	1					3	13.0%	

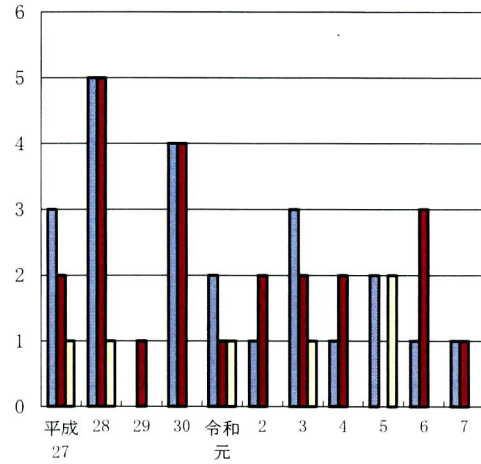
（注） 指数は、当年の未済総数を100.0%とし、小数点第2位を四捨五入した。 京都地方裁判所宮津支部 基準日：令和7年8月末日

区分	年次	事件総数											
		新受			既済			未済			督促(口)		
		新受	既済	未済	新受	既済	未済	新受	既済	未済	新受	既済	未済
宮津簡易	平成27	99	97	10	31	24	8	11	12	2	28	29	
	28	99	98	11	31	30	9	11	11	2	35	35	
	29	111	107	15	35	31	13	14	14	2	40	40	
	30	121	108	28	40	34	19	14	9	7	39	38	1
	令和元	114	125	17	40	45	14	6	13		46	46	1
	2	61	66	12	13	23	4	7	6	1	23	23	1
	3	83	79	16	15	14	5	15	14	2	29	26	4
	4	50	45	21	22	14	13	4	6		15	15	4
	5	74	78	17	26	29	10	6	5	1	28	31	1
	6	74	75	16	26	28	8	5	5	1	27	26	2
7	55	51	20	16	16	8	7	4	4	21	22	1	

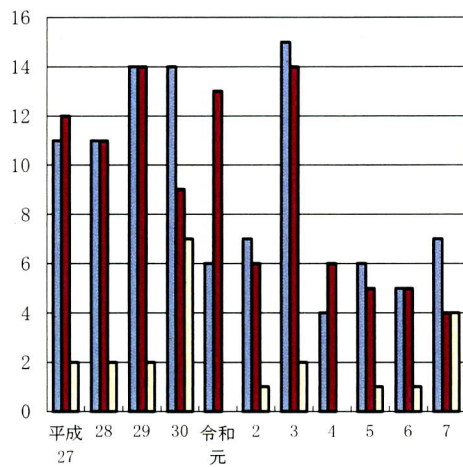
【通常訴訟(ハ)】



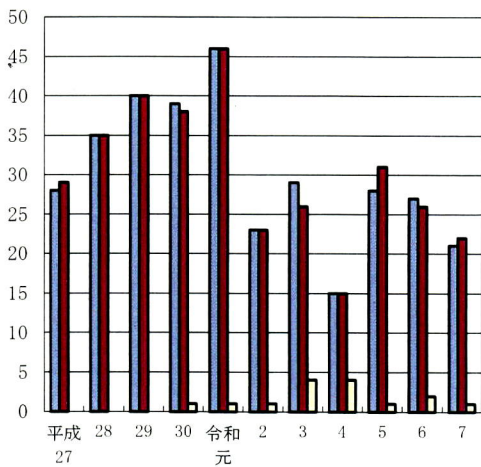
【少額訴訟(少コ)】



【調停】



【督促(口)】



2-12-2 簡易裁判所 民事 通常訴訟(ハ) (未済審理期間)

区分	年次	新受	既済	未済 (審理期間別)								
					6月以内	1年以内	2年以内	3年以内	4年以内	5年以内	10年以内	10年超
宮津簡易	平成27	28	22	6	5	1						
	28	25	25	6	5	1						
	29	34	28	12	10	2						
	30	36	30	18	18							
	令和元	36	42	12	12							
	2	12	21	3	3							
	3	12	12	3	3							
	4	21	12	12	10	2						
	5	24	29	7	5	2						
	6	25	25	7	6	1						
7	15	15	7	7								

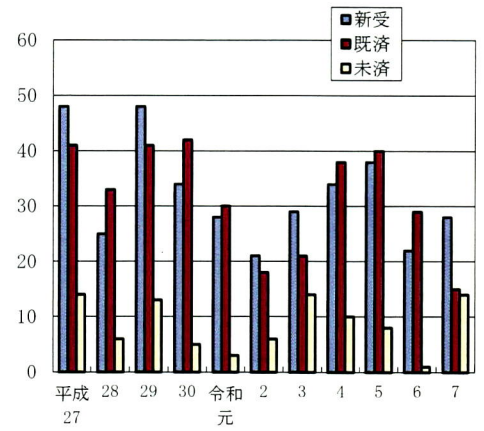
京都地方裁判所宮津支部 基準日：令和7年8月末日

3-5-1 地方裁判所（支部） 刑事 （新受・既済・未済）

区分	年次	事件総数			通常第一審（わ）			実人員	未済
		新受	既済	未済	新受	既済	未済		
宮津支部	平成27	83	75	15	48	41	33	14	
	28	48	57	6	25	33	29	6	
	29	83	76	13	48	41	33	13	
	30	59	65	7	34	42	28	5	
	令和元	55	59	3	28	30	24	3	
	2	36	33	6	21	18	15	6	
	3	44	36	14	29	21	19	14	
	4	54	57	11	34	38	31	10	
	5	64	67	8	38	40	30	8	
	6	31	38	1	22	29	21	1	
7	28	15	14	28	15	13	14		

【機密性2】

【通常第一審（わ）】



3-5-2 地方裁判所（支部） 刑事 通常第一審（わ）（未済審理期間）

区分	年次	未済（審理期間別）							未済（合議・単独別）		
		1月以内	3月以内	6月以内	1年以内	2年以内	2年超	（指数）	法定合議	裁定合議	単独
宮津支部	平成27	14	4	5	4	1					14
	28	6	4	2							6
	29	13	3	4	4	2					13
	30	5	1	3	1						5
	令和元	3	2			1					3
	2	6		5			1				6
	3	14	5	7	2						14
	4	10	2	5	1	1	1				10
	5	8	6	2							8
	6	1		1							1
7	14	1	9	2	2					14	

（注） 指数は、当年の未済総数を100.0%とし、小数点第2位を四捨五入した。

京都地方裁判所宮津支部 基準日：令和7年8月末日

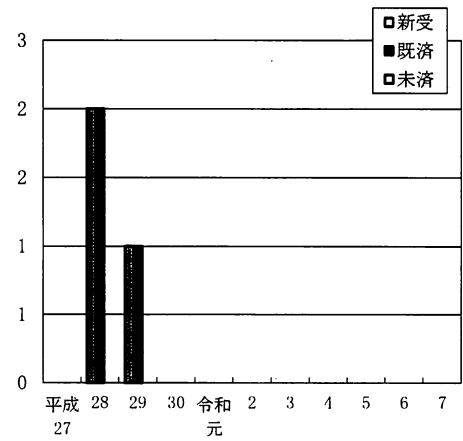
4-12-1 簡易裁判所 刑事 (新受・既済・未済)

区分	年次	事件総数									
		事件総数			通常第一審(ろ)				略式(い)		
		新受	既済	未済	新受	既済	実人員	未済	新受	既済	未済
宮津簡易	平成27	398	404	1					105	111	1
	28	457	454	4	2	2	2		123	121	3
	29	481	485		1	1	1		105	108	
	30	448	445	3					80	77	3
	令和元	373	376						72	75	
	2	322	322						112	112	
	3	250	249	1					69	68	1
	4	221	220	2					56	55	2
	5	301	303						56	58	
	6	250	249	1					31	30	1
7	188	186	3					31	30	2	

4-12-2 簡易裁判所 刑事 通常第一審(ろ) (未済審理期間)

区分	年次	未済(審理期間別)						
		1月以内	3月以内	6月以内	1年以内	2年以内	2年超	
宮津簡易	平成27							
	28							
	29							
	30							
	令和元							
	2							
	3							
	4							
	5							
	6							
7								

【通常第一審(ろ)】



京都地方裁判所宮津支部 基準日：令和7年8月末日