

令和7年

# 統計表

第1表	地方裁判所（民事・行政）	1頁
第2表	簡易裁判所（民事）	2頁
第3表	地方裁判所（刑事）	3頁
第4表	簡易裁判所（＃）	4頁

- (注) 1 民事・行政事件の数値は「事件数」であり、刑事事件の数値は「人員」である。  
 2 事件の種類について

訴訟	
地方裁判所	
民事訴訟	
(ワ)	第一審通常訴訟
(タ)	人事訴訟
(手ワ)	手形・小切手訴訟
(レ)	控訴
(カ)	再審（訴訟）
(ワネ)	控訴提起
(ワ受)	飛躍上告受理申立て
(ワオ)	飛躍上告提起
(レツ)	上告提起
行政訴訟	
(行ウ)	第一審訴訟
(行オ)	再審（訴訟）
(行ヌ)	控訴提起
(行ネ)	飛躍上告受理申立て
(行エ)	飛躍上告提起及び上告提起
刑事訴訟	
(わ)	通常第一審
(た)	再審
簡易裁判所	
民事訴訟	
(ハ)	通常訴訟
(手ハ)	手形・小切手訴訟
(少コ)	少額訴訟
(少エ)	少額訴訟判決に対する異議申立て
(ニ)	再審（訴訟）
(ハレ)	控訴提起
(少テ)	少額異議判決に対する特別上告提起
(ハツ)	飛躍上告提起

訴訟	
簡易裁判所	
刑事訴訟	
(ろ)	通常第一審
(ほ)	再審
執行（地方裁判所）	
(リ)	配当等手続
(ヌ)	不動産等執行
(ル)	債権等執行
(ケ)	不動産等担保権実行
(ナ)	債権等担保権実行
(財チ)	財産開示
破産等（地方裁判所）	
(フ)	破産
(ミ)	会社更生
(ヒ)	商事非訟のうち会社整理及び特別清算
(再)	再生
(再イ)	小規模個人再生
(再ロ)	給与所得者等再生
(承)	承認援助

\* 地裁民事・行政訴訟事件のうち、「(レ)控訴」、「(レツ)上告提起」、「(行ウ)第一審訴訟」、「(行オ)再審（訴訟）」の事件は、支部には管轄がない。

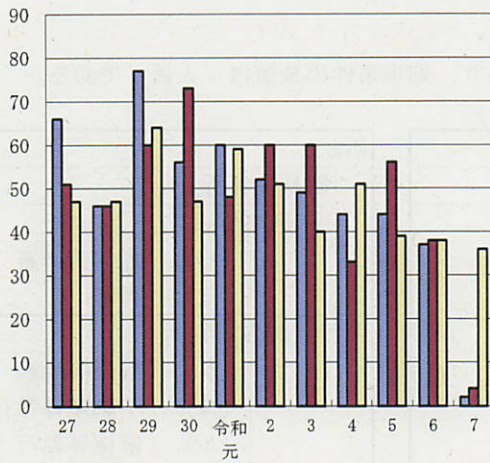
- 3 令和7年以降の数値は、速報値である。

京都地方裁判所福知山支部  
 基準日：令和7年1月末日

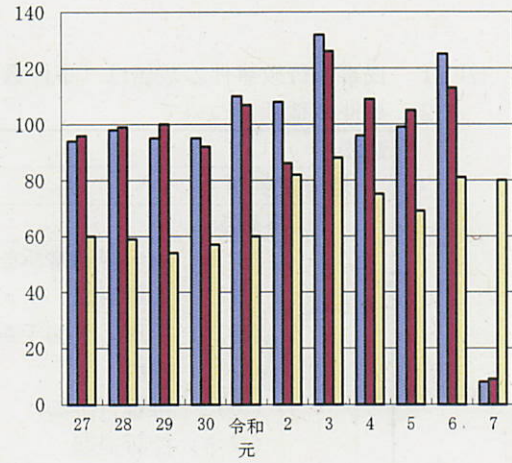
1-6-1 地方裁判所（支部） 民事・行政 （新受・既済・未済）

区分	事件総数												
	年次	新受			既済			未済			未済		
		新受	既済	未済	新受	既済	未済	新受	既済	未済	新受	既済	未済
福知山支部	27	403	403	166	73	58	47	196	217	88	48	43	21
	28	344	322	188	51	51	47	156	147	97	61	53	29
	29	390	402	176	78	61	64	144	162	79	59	61	27
	30	354	361	169	57	74	47	143	142	80	62	54	35
	令和元	354	345	178	61	49	59	160	154	86	60	66	29
	2	380	364	194	58	66	51	167	138	115	58	70	17
	3	420	421	193	60	70	41	219	203	131	48	49	16
	4	379	374	198	50	39	52	192	203	120	57	51	22
	5	396	423	171	49	62	39	213	232	101	63	58	27
	6	424	414	181	44	44	39	221	207	115	71	78	20
7	36	47	170	2	5	36	15	18	112	10	11	19	

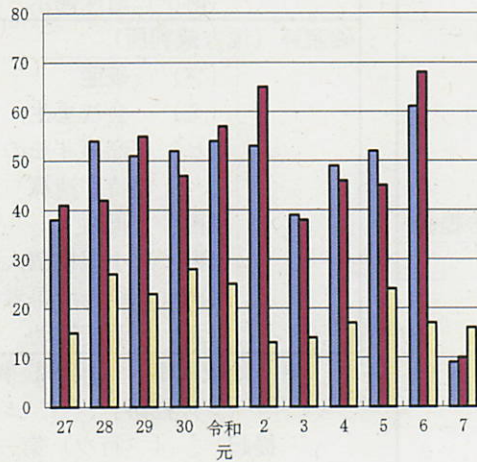
【通常第一審訴訟（ワ）】



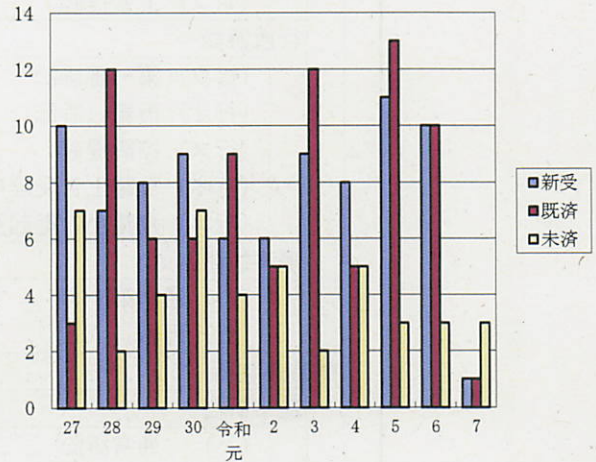
【不動産執行（ヌ、ケ）】



【破産（フ）】



【再生（再、再イ、再ロ）】



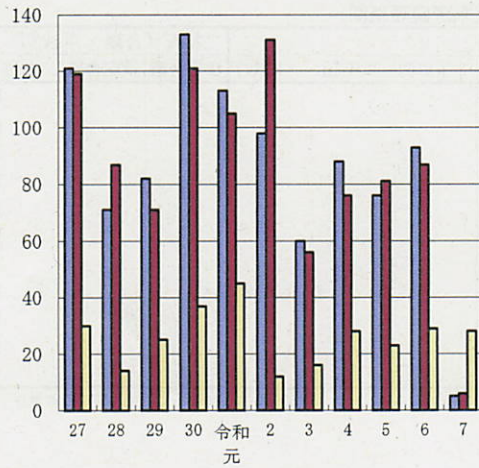
1-6-2 地方裁判所（支部） 民事 第一審通常訴訟（ワ） （未済審理期間）

区分	年次	新受	既済	未済（審理期間別）										2年超	（指数）
				6月以内	1年以内	2年以内	3年以内	4年以内	5年以内	10年以内	10年超				
				27	66	51	47	30	10	4	1	2			
28	46	46	47	19	13	11	1	1	2			4	8.5%		
29	77	60	64	41	12	7	4					4	6.3%		
30	56	73	47	22	10	15									
令和元	60	48	59	23	16	16	4					4	6.8%		
2	52	60	51	22	9	17	2	1				3	5.9%		
3	49	60	40	15	17	8									
4	44	33	51	23	9	17	2								
5	44	56	39	17	8	9	5					2	3.9%		
6	37	38	38	17	4	10	5	2				7	18.4%		
7	2	4	36	13	6	10	5	2				7	19.4%		

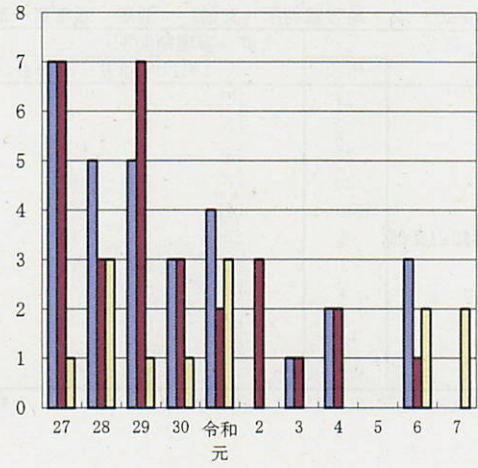
（注） 指数は、当年の未済総数を100.0%とし、小数点第2位を四捨五入した。 京都地方裁判所福知山支部 基準日：令和7年1月末日

区分	年次	事件総数											
		新受			既済			未済			督促(口)		
		新受	既済	未済	新受	既済	未済	新受	既済	未済	新受	既済	未済
福知山簡易	27	376	366	49	133	131	31	32	30	9	135	132	5
	28	291	309	31	78	91	18	38	36	11	107	111	1
	29	385	329	87	89	81	26	27	26	12	185	144	42
	30	414	442	59	139	127	38	27	25	14	159	198	3
	令和元	402	401	60	118	108	48	25	33	6	180	179	4
	2	337	367	30	102	138	12	27	25	8	144	138	10
	3	229	222	37	62	58	16	30	19	19	92	101	1
	4	259	260	36	92	80	28	23	36	6	81	81	1
	5	247	257	26	82	86	24	11	16	1	85	85	1
	6	272	260	38	98	90	32	24	19	6	101	102	1
7	21	20	39	5	7	30	2			8	10	9	1

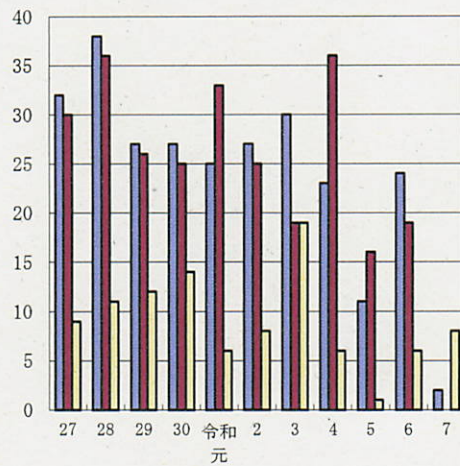
【通常訴訟(ハ)】



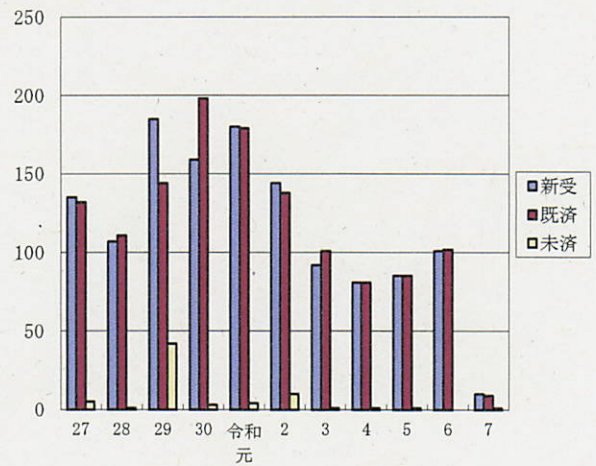
【少額訴訟(少コ)】



【調停】



【督促(口)】



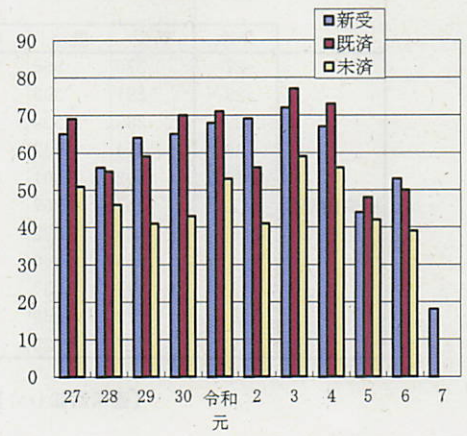
2-13-2 簡易裁判所 民事 通常訴訟 (ハ) (未済審理期間)

区分	年次	新受	既済	未済 (審理期間別)							
				6月以内	1年以内	2年以内	3年以内	4年以内	5年以内	10年以内	10年超
				27	121	119	30	26	4		
28	71	87	14	11	3						
29	82	71	25	23	2						
30	133	121	37	29	8						
令和元	113	105	45	36	8	1					
2	98	131	12	9	1	2					
3	60	56	16	10	3	3					
4	88	76	28	20	7		1				
5	76	81	23	23							
6	93	87	29	29							
7	5	6	28	26	2						

3-6-1 地方裁判所（支部） 刑事 （新受・既済・未済）

区分	年次	事件総数			通常第一審（わ）			未済
		新受	既済	未済	新受	既済	実人員	
福知山支部	27	108	112	16	65	69	51	16
	28	82	81	17	56	55	46	17
	29	99	94	22	64	59	41	22
	30	92	97	17	65	70	43	17
	令和元	108	111	14	68	71	53	14
	2	115	102	27	69	56	41	27
	3	142	147	22	72	77	59	22
	4	100	106	16	67	73	56	16
	5	60	63	13	44	48	42	12
	6	108	106	15	53	50	39	15
7	20	2	33	18			33	

【通常第一審（わ）】



3-6-2 地方裁判所（支部） 刑事 通常第一審（わ） （未済審理期間）

区分	年次	未済（審理期間別）							未済（合議・単独別）		
		1月以内	3月以内	6月以内	1年以内	2年以内	2年超	(指数)	法定合議	裁定合議	単独
福知山支部	27	16	9	6			1				16
	28	17	9	7	1						17
	29	22	7	6	4	3	2				22
	30	17	7	10							17
	令和元	14	3	4	5	2					14
	2	27	5	14	4	4					16
	3	22	5	12	1	2	2				22
	4	16	7	4	3		1	1	6.3%		16
	5	12	6	6							12
	6	15	7	4	2	2					15
7	?	3	9	2	4					18	

(注) 指数は、当年の未済総数を100.0%とし、小数点第2位を四捨五入した。京都地方裁判所福知山支部 基準日：令和7年1月末日

4-13-1 簡易裁判所 刑事 (新受・既済・未済)

区分	年次	事件総数									
		事件総数			通常第一審(ろ)			略式(い)			
		新受	既済	未済	新受	既済	実人員	未済	新受	既済	未済
福知山簡易	27	729	727	2	2	2	2		322	320	2
	28	839	835	6	1	1	1		357	353	6
	29	790	790	6					314	314	6
	30	826	819	13					277	270	13
	令和元	482	493	2					223	234	2
	2	562	564						212	214	
	3	582	581	1					257	256	1
	4	487	486	2					189	188	2
	5	461	463		1	1	1		230	232	
	6	433	431	2					186	184	2
7	28	15	15					16	15	3	

4-13-2 簡易裁判所 刑事 通常第一審(ろ) (未済審理期間)

区分	年次	未済(審理期間別)						
		1月以内	3月以内	6月以内	1年以内	2年以内	2年超	
福知山簡易	27							
	28							
	29							
	30							
	令和元							
	2							
	3							
	4							
	5							
	6							
7								

【通常第一審(ろ)】

