

令和7年

統計表

第1表	地方裁判所（民事・行政）	1頁
第2表	簡易裁判所（民事）	2頁
第3表	地方裁判所（刑事）	3頁
第4表	簡易裁判所（〃）	3頁

- (注) 1 民事・行政事件の数値は「事件数」であり、刑事事件の数値は「人員」である。
 2 事件の種類について

訴訟	
地方裁判所	
民事訴訟	
(ワ)	第一審通常訴訟
(タ)	人事訴訟
(手ワ)	手形・小切手訴訟
(レ)	控訴
(カ)	再審（訴訟）
(ワネ)	控訴提起
(ワ受)	飛躍上告受理申立て
(ワオ)	飛躍上告提起
(レツ)	上告提起
行政訴訟	
(行ウ)	第一審訴訟
(行オ)	再審（訴訟）
(行ヌ)	控訴提起
(行ネ)	飛躍上告受理申立て
(行エ)	飛躍上告提起及び上告提起
刑事訴訟	
(わ)	通常第一審
(た)	再審
簡易裁判所	
民事訴訟	
(ハ)	通常訴訟
(手ハ)	手形・小切手訴訟
(少コ)	少額訴訟
(少エ)	少額訴訟判決に対する異議申立て
(ニ)	再審（訴訟）
(ハレ)	控訴提起
(少テ)	少額異議判決に対する特別上告提起
(ハツ)	飛躍上告提起

訴訟	
簡易裁判所	
刑事訴訟	
(ろ)	通常第一審
(ほ)	再審
執行（地方裁判所）	
(リ)	配当等手続
(ヌ)	不動産等執行
(ル)	債権等執行
(ケ)	不動産等担保権実行
(ナ)	債権等担保権実行
(財チ)	財産開示
破産等（地方裁判所）	
(フ)	破産
(ミ)	会社更生
(ヒ)	商事非訟のうち会社整理及び特別清算
(再)	再生
(再イ)	小規模個人再生
(再ロ)	給与所得者等再生
(承)	承認援助

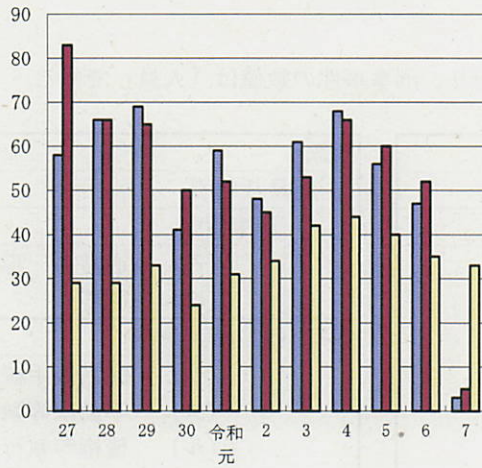
* 地裁民事・行政訴訟事件のうち、「(レ)控訴」、「(レツ)上告提起」、「(行ウ)第一審訴訟」、「(行オ)再審（訴訟）」の事件は、支部には管轄がない。

3 令和7年以降の数値は、速報値である。

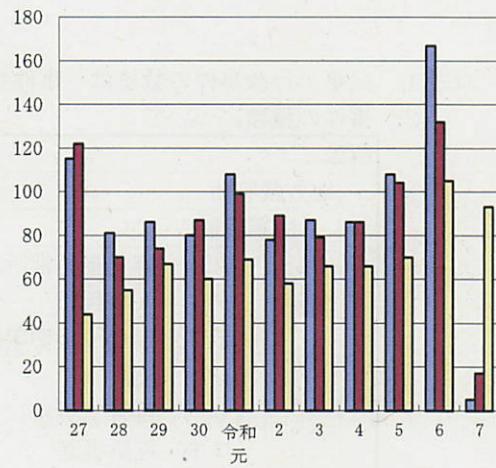
京都地方裁判所園部支部
 基準日：令和7年1月末日

区分	事件総数																		
	年次	新受			既済			未済			訴訟			執行			破産等		
		新受	既済	未済	新受	既済	未済	新受	既済	未済	新受	既済	未済	新受	既済	未済			
園部支部	27	350	371	118	65	88	31	144	155	58	61	49	24						
	28	345	345	118	70	72	29	121	106	73	55	67	12						
	29	360	333	145	79	75	33	146	129	90	59	52	19						
	30	342	341	146	42	51	24	140	150	80	81	65	35						
	令和元	385	382	149	64	57	31	177	171	86	66	77	24						
	2	340	350	139	51	47	35	137	147	76	54	53	25						
	3	356	345	150	66	59	42	137	132	81	57	60	22						
	4	383	366	167	69	67	44	149	144	86	67	58	31						
	5	386	341	212	57	61	40	204	148	142	44	58	17						
	6	521	515	218	52	56	36	312	312	142	76	65	28						
7	44	55	207	3	6	33	15	19	138	15	11	32							

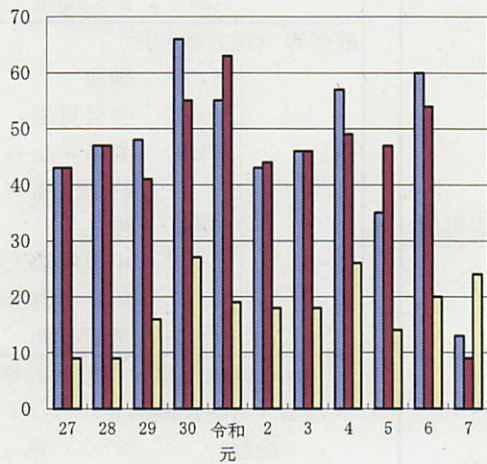
【通常第一審訴訟（ワ）】



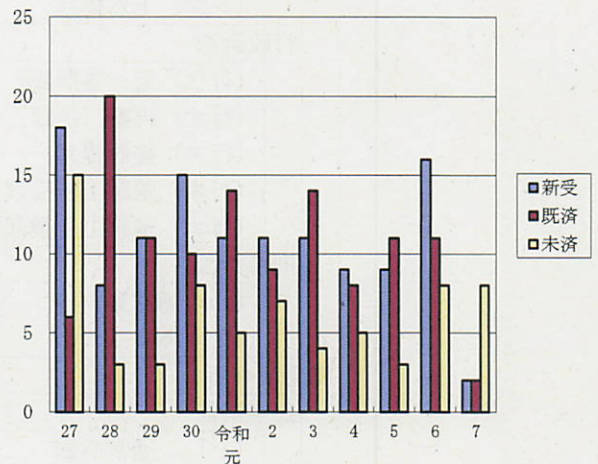
【不動産執行（ヌ、ケ）】



【破産（フ）】



【再生（再、再イ、再ロ）】



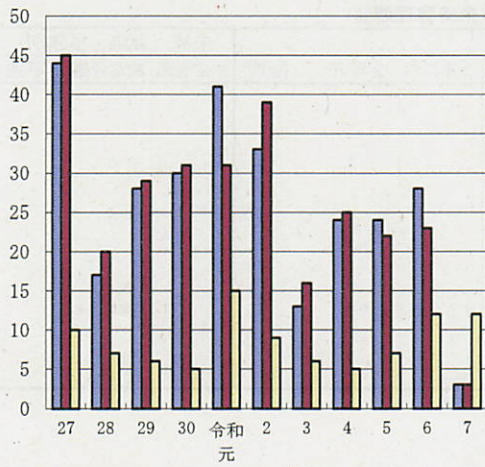
1-3-2 地方裁判所（支部） 民事 第一審通常訴訟（ワ） （未済審理期間）

区分	年次	新受	既済	未済（審理期間別）										2年超	（指数）						
				6月以内		1年以内		2年以内		3年以内		4年以内				5年以内		10年以内		10年超	
				6月以内	1年以内	2年以内	3年以内	4年以内	5年以内	10年以内	10年超	2年超	（指数）								
園部支部	27	58	83	29	17	7	3	2									2	6.9%			
	28	66	66	29	12	10	5	1	1								2	6.9%			
	29	69	65	33	24	5	4														
	30	41	50	24	11	6	7														
	令和元	59	52	31	18	8	5														
	2	48	45	34	20	6	6	2									2	5.9%			
	3	61	53	42	23	13	5	1									1	2.4%			
	4	68	66	44	24	10	10														
	5	56	60	40	17	8	12	3									3	7.5%			
	6	47	52	35	17	10	5	2	1								3	8.6%			
7	3	5	33	18	8	4	2	1								3	9.1%				

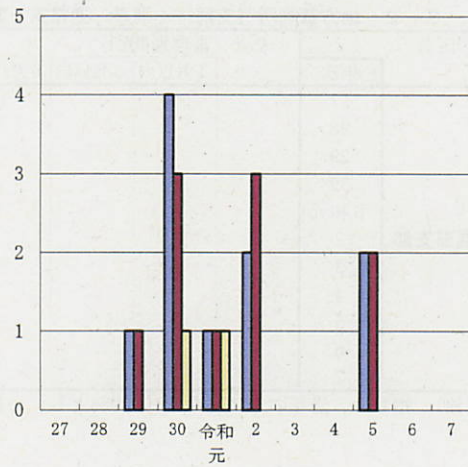
（注） 指数は、当年の未済総数を100.0%とし、小数点第2位を四捨五入した。 京都地方裁判所園部支部 基準日：令和7年1月末日

区分	事件総数												
	年次	新受			訴訟			調停			督促(口)		
		新受	既済	未済	新受	既済	未済	新受	既済	未済	新受	既済	未済
園部簡易	27	44	45	10			10	10	1	55	53	2	
	28	17	20	7			9	9	1	26	28		
	29	28	29	6	1	1	3	4		45	45		
	30	30	31	5	4	3	1	6	4	2	52	52	
	令和元	41	31	15	1	1	1	9	9	2	56	55	1
	2	33	39	9	2	3		12	13	1	51	51	1
	3	13	16	6				8	7	2	32	32	1
	4	24	25	5				7	9		44	45	
	5	24	22	7	2	2		19	13	6	38	38	
	6	28	23	12				9	15		45	45	
7	3	3	12							3	2	1	

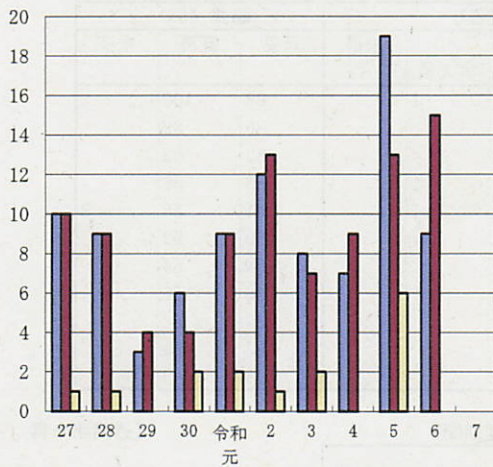
【通常訴訟(ハ)】



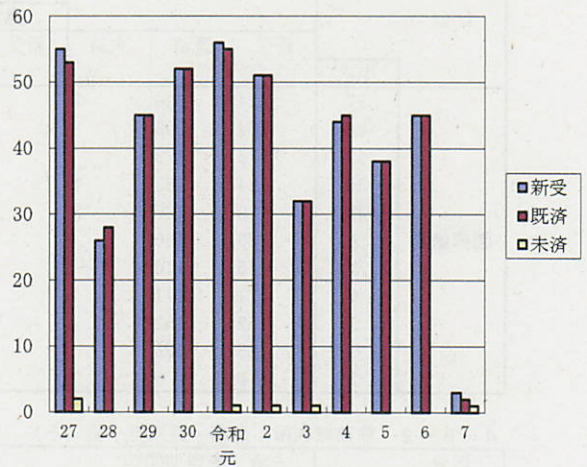
【少額訴訟(少コ)】



【調停】



【督促(口)】



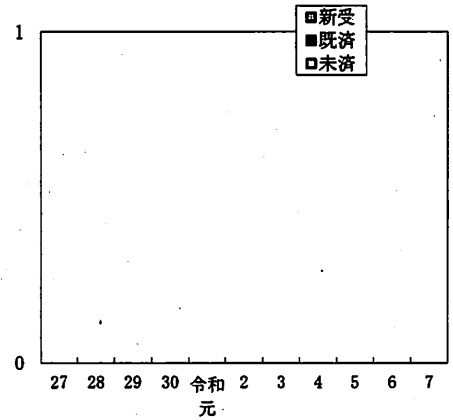
2-8-2 簡易裁判所 民事 通常訴訟(ハ) (未済審理期間)

区分	年次	新受	既済	未済(審理期間別)								
				6月以内	1年以内	2年以内	3年以内	4年以内	5年以内	10年以内	10年超	
				園部簡易	27	44	45	10	7	3		
28	17	20	7		5	2						
29	28	29	6		6							
30	30	31	5		5							
令和元	41	31	15		13	2						
2	33	39	9		7	2						
3	13	16	6		3	2	1					
4	24	25	5		4		1					
5	24	22	7		2	3	2					
6	28	23	12		11	1						
7	3	3	12	12								

3-3-1 地方裁判所（支部） 刑事（新受・既済・未済）

区分	年次	事件総数			通常第一審（わ）		
		新受	既済	未済	新受	既済	未済
園部支部	27						
	28						
	29						
	30						
	令和元						
	2						
	3						
	4						

【通常第一審（わ）】



3-3-2 地方裁判所（支部） 刑事 通常第一審（わ）（未済審理期間）

区分	年次	未済（審理期間別）							未済（合議・単独別）		
		1月以内	3月以内	6月以内	1年以内	2年以内	2年超	(指数)	法定合議	裁定合議	単独
園部支部	27										
	28										
	29										
	30										
	令和元										
	2										
	3										
	4										

(注) 指数は、当年の未済総数を100.0%とし、小数点第2位を四捨五入した。

4-8-1 簡易裁判所 刑事（新受・既済・未済）

区分	年次	事件総数								
		通常第一審（ろ）			略式（い）					
		新受	既済	未済	新受	既済	未済	新受	既済	未済
園部簡易	27	324	326	2	1	1	1	98	100	2
	28	204	206					80	82	
	29	173	173					82	82	
	30	184	183	1	1		1	58	58	
	令和元	129	127	3		1	1	61	58	3
	2	153	156					59	62	
	3	116	116					54	54	
	4	171	171					66	66	

4-8-2 簡易裁判所 刑事 通常第一審（ろ）（未済審理期間）

区分	年次	未済（審理期間別）						
		1月以内	3月以内	6月以内	1年以内	2年以内	2年超	
園部簡易	27							
	28							
	29							
	30	1			1			
	令和元							
	2							
	3							
	4							

【通常第一審（ろ）】

