



工事・施設管理 / 会計のとびら

はじめて工事・施設管理に携わる皆様へ

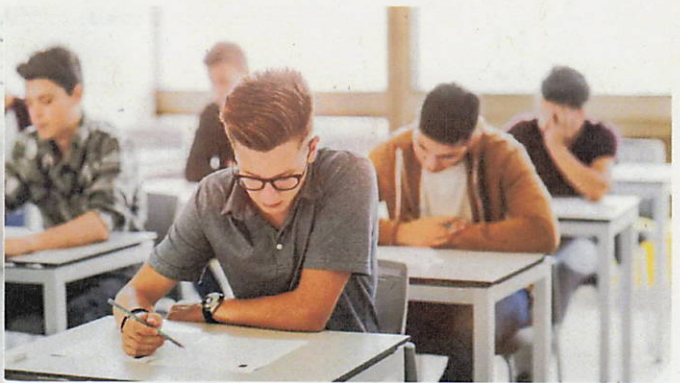
工事・施設管理は、様々な会計事務を横断していることから、知識を得るための資料が分散していて、迷うこともあると思います。このサイトでは、建物のライフサイクルの各段階で生じる会計事務に役立つ資料や最近のトピックスをまとめています。

裁判所施設について

インフラ老朽化問題の対策として国が取りまとめた「インフラ長寿命化基本計画」（平成25年11月）に基づき、裁判所においても、平成29年1月に「**裁判所インフラ長寿命化計画（行動計画）**」を公表（令和3年8月改定）しています。長寿命化を図るためには、適切な保全の実施により経年にとらわれず長期にわたって施設の良好な状態を維持する必要があり、「裁判所の所管に属する建築物等の保全について」（平成28年9月16日付け経理局長通達）に基づき、施設保全責任者による施設の保全が実施されているところです。また、それらの保全情報から施設の実態を正確に把握し、次の維持管理、点検、修繕・更新等に活用するメンテナンスサイクルを構築することが重要であり、施設の実状の見える化と組織的な情報共有を図るため、庁舎及び宿舍カルテを作成しています。

建物のライフサイクル

人の生涯が「誕生」から始まるように、建物の一生も完成した瞬間から始まります。完成と共にその機能を発揮しながら劣化していきます。途中、寿命の短い部分を取替しつつ機能を維持し、建物としての役割が終わった時点で解体されてその一生が終わります。**事務に役立つ資料は、以下のリンクへ**



新営工事～完成

- ・[はじめての工事（新営）](#)
- ・各種契約（保守・物品・移転・清掃）
- ・[国有財産（取得・登録）](#)

保全

- ・[インフラ長寿命化計画](#)
- ・[官庁施設の保全とは](#)
- ・[保全通達（年度保全計画・中長期保全計画・保全台帳）](#)
- ・[保全に関する運用について](#)
- ・[維持管理経費低減 参考資料 庁舎維持・共有ツールの集計結果](#)
- ・点検（日常点検・[法定点検](#)・[支障がない状態の確認](#)）

- ・[庁舎・宿舍カルテ 診断の要素](#)
- ・[アスベストハンドブック](#)
- ・[冷暖房関係のお知らせ（【機2】冷暖房の運転時間延長をはじめとする柔軟な稼働について（事務連絡）.pdf 【機2】冷暖房の運転時間延長をはじめとする柔軟な稼働に関する取扱いについて（事務連絡）.pdf）](#)



改修工事

- ・[はじめての工事（改修）](#)
- ・[各種契約（保守・物品・移転・清掃・発生材売却）](#)
- ・[国有財産（登録・用途廃止）](#)

解体工事

- ・[国有財産（用途廃止）](#)

営繕ニュース

国交省などの情報発信から、働き方改革等の「営繕事業に関する情勢」や用語集などの「お役立ち情報」をピックアップして掲載していきます。



【国交省】営繕事業における働き方改革の取組みについて

[2024.3.7]

工事現場の環境は技術者不足で労働環境が悪く、国交省も働き方に関するいろいろな試みをしています。裁判所も工事発注者として留意する必要があります。



【九州整備局】建築物に関する用語と意味

[2024.3.7]
保全業務に携わっていると、「この用語はどういう意味？これはどういう事？」というような場面 ありませんか？ 建築物や保全業務に関する用語の解説に関する記事をご紹介します。

宮繕ニュースバックナンバー

すべて表示

共有 Excel にエクスポート

すべてのアイテム ①

トピック	コメント	登録日時
令和6年度建築保全業...	各省各庁が国の建築物等の保全業務を委託する際の参考単価として、毎年国交省において通知されているものです。令和5年度比で6.2%上昇しました。	3月7日

