

【機密性 2】

令和 6 年度

民事事件概況説明資料

東京高等裁判所民事部

目 次（民事部関係）

第1 統計資料

第1表	民事・行政事件年度別一覧表・・・・・・・・・・・・・・・・・・ 1 (平成26年～令和6年10月)
第2表	訴訟事件(ネ、行コ、行ケ、ツ等)(新受・既済・未済)件数年度別図表・・・ 2 (平成26年～令和6年10月)
第3表	民事控訴事件(ネ)(新受・既済・未済)件数年度別図表・・・・・・・・ 3 (平成26年～令和6年10月)
第4表	行政控訴事件(行コ)(新受・既済・未済)件数年度別図表・・・・・・・・ 4 (平成26年～令和6年10月)
第5表	民事上告(簡裁第一審)事件(ツ)(新受・既済・未済)件数年度別図表・・・ 5 (平成26年～令和6年10月)
第6表の1	抗告事件(ラ、行ス等)(新受・既済・未済)件数年度別図表・・・・・・・・ 6 (平成26年～令和6年10月)
第6表の2	抗告事件(ラ)(行ス)種別新受件数内訳表・・・・・・・・・・・・ 7 (平成26年～令和6年10月)
第7表	特別部担当事件年度別一覧表・・・・・・・・・・・・・・・・・・ 8 (平成26年～令和6年10月)
第8表	民事控訴事件(ネ)の終局区分別内訳・・・・・・・・・・・・・・ 9 (平成26年～令和6年10月)
第9表の1	民事・行政事件の判決における取消し、上告件数等調べ・・・・・・・・ 10 (平成26年～令和6年10月)
第9表の2	原判決取消・変更件数等推移表・・・・・・・・・・・・・・・・・・ 11 (平成26年～令和6年10月)

第10表	許可抗告申立事件（新受・既済・未済）件数調べ・・・・・・・・・・	12
	（平成26年～令和6年10月）	
第11表の1	民事・行政既済事件の審理期間調べ・・・・・・・・・・	13
	（平成26年～令和6年10月）	
第11表の2	既済事件審理期間内訳表・・・・・・・・・・	14
	（平成26年～令和6年10月）	
第12表の1	民事・行政未済事件の審理期間調べ・・・・・・・・・・	15
	（平成26年～令和6年10月）	
第12表の2	未済事件審理期間内訳表・・・・・・・・・・	16
	（令和6年10月）	
第12表の3	種類別民事・行政未済事件の審理期間内訳表・・・・・・・・・・	17
	（令和6年10月）	
第13表	多数冊事件新受件数年度別経過表及び図表・・・・・・・・・・	18
	（平成26年～令和6年10月）	
第14表	法廷内における写真撮影回数及び傍聴券交付回数・・・・・・・・・・	19
	（平成26年～令和6年10月）	
第15表の1	民事・行政事件（新受・既済・未済）件数及び全国高裁に占める割合調べ・・	20
	（令和5年）（表）	
第15表の2	同表（円グラフ）・・・・・・・・・・	21
第16表	家事抗告事件の推移・・・・・・・・・・	22

第2 令和6年民事部における取組

「令和6年民事部における取組」・・・・・・・・・・	23
---------------------------	----

第1表 民事・行政事件年度別一覧表

令和6年10月31日現在

種別 年度別	訴 訟 (注1)			抗 告 (注2)			その他 (注3)			合 計		
	新 受	既 済	未 済	新 受	既 済	未 済	新 受	既 済	未 済	新 受	既 済	未 済
平成26年	7,526	7,684	2,749	2,698	2,745	447	5,905	6,059	1,194	16,129	16,488	4,390
うち行政事件数	556	538	239	90	84	25	808	797	191	1,454	1,419	455
平成27年	7,225	7,416	2,558	2,605	2,413	639	5,559	5,675	1,078	15,389	15,504	4,275
うち行政事件数	533	543	229	99	93	31	821	835	177	1,453	1,471	437
平成28年	6,735	6,846	2,447	2,392	2,390	641	5,739	5,694	1,123	14,866	14,930	4,211
うち行政事件数	498	520	207	69	72	28	780	787	170	1,347	1,379	405
平成29年	6,584	6,612	2,419	2,563	2,635	569	14,950	14,667	1,406	24,097	23,914	4,394
うち行政事件数	450	465	192	88	97	19	2,856	2,850	176	3,394	3,412	387
平成30年	6,339	6,533	2,225	2,570	2,551	588	5,643	5,889	1,160	14,552	14,973	3,973
うち行政事件数	413	432	173	98	102	15	754	808	122	1,265	1,342	310
平成31年／令和元年	6,024	5,787	2,462	2,783	2,875	496	7,278	7,076	1,362	16,085	15,738	4,320
うち行政事件数	407	388	192	145	149	11	1,256	1,237	141	1,808	1,774	344
令和2年	5,014	4,389	3,087	2,585	2,456	625	6,291	5,819	1,834	13,890	12,664	5,546
うち行政事件数	302	293	201	99	91	19	1,166	771	536	1,567	1,155	756
令和3年	6,369	6,081	3,375	3,123	2,849	899	7,029	7,312	1,551	16,521	16,242	5,825
うち行政事件数	364	336	229	110	103	26	1,382	1,664	254	1,856	2,103	509
令和4年	6,733	6,753	3,355	2,957	2,772	1,084	5,782	6,016	1,317	15,472	15,541	5,756
うち行政事件数	389	389	229	84	96	14	561	670	145	1,034	1,155	388
令和5年	6,856	7,100	3,111	3,059	3,037	1,106	6,667	6,566	1,418	16,582	16,703	5,635
うち行政事件数	415	417	227	80	71	23	668	652	161	1,163	1,140	411
令和6年(注4)	6,461	6,666	2,905	3,251	3,562	795	6,409	6,639	1,188	16,121	16,868	4,888
うち行政事件数	381	405	203	110	120	14	748	766	143	1,239	1,290	360
令和6年1月～10月	5,459	5,426	3,144	2,638	2,888	856	5,217	5,471	1,161	13,314	13,785	5,161
うち行政事件数	310	328	209	87	86	24	587	612	136	984	1,026	369
令和5年1月～10月	5,793	5,779	3,369	2,482	2,462	1,104	5,427	5,411	1,333	13,702	13,652	5,806
うち行政事件数	338	338	229	63	51	26	524	521	148	925	910	403

(注1) 「訴訟」とは、次の事件をいう。

- 1 民事控訴(ネ)
- 2 民事上告(ツ)
- 3 民事再審訴訟(ム)
- 4 行政第一審(行ケ)
- 5 行政控訴(行コ)
- 6 行政再審訴訟(行ソ)

(注2) 「抗告」とは、次の事件をいう。

- 1 民事抗告(民事、執行、家事)(ラ)
- 2 民事再審抗告(ム)
- 3 行政抗告(行ス)
- 4 行政再審抗告(行ソ)

(注3) 「その他」は、次の事件である。

- 1 民事上告提起(ネオ)
- 2 民事上告受理申立て(ネ受)
- 3 民事特別上告提起(ツテ)
- 4 民事許可抗告申立て(ラ許)
- 5 民事特別抗告提起(ラク)
- 6 人身保護(人ナ)
- 7 民事雑(ウ・人ウ)
- 8 行政上告提起(行サ)
- 9 行政上告受理申立て(行ノ)
- 10 行政特別上告提起(行シ)
- 11 行政許可抗告申立て(行ハ)
- 12 行政特別抗告提起(行セ)
- 13 行政雑(行タ)
- 14 調停

(注4) 令和6年の件数は、10月31日までの実件数を基礎として年間の件数を算出した推計値である。

その算出方法は、次のとおりである。

- 1 令和6年の年間の新受件数(推計値)

$$(\text{令和6年1月} \sim \text{令和6年10月の新受件数}) \times (\text{令和5年の年間の新受件数}) \div (\text{令和5年1月} \sim \text{令和5年10月の新受件数})$$
- 2 令和6年の年間の既済件数(推計値)

$$(\text{令和6年1月} \sim \text{令和6年10月の既済件数}) \times (\text{令和5年の年間の既済件数}) \div (\text{令和5年1月} \sim \text{令和5年10月の既済件数})$$
- 3 令和6年末の未済件数(推計値)

$$(\text{令和5年末の未済件数}) + (\text{令和6年の年間の新受件数(推計値)}) - (\text{令和6年の年間の既済件数(推計値)})$$

※ 知財高裁の事件数を除く(以下の各表についても同様である。)

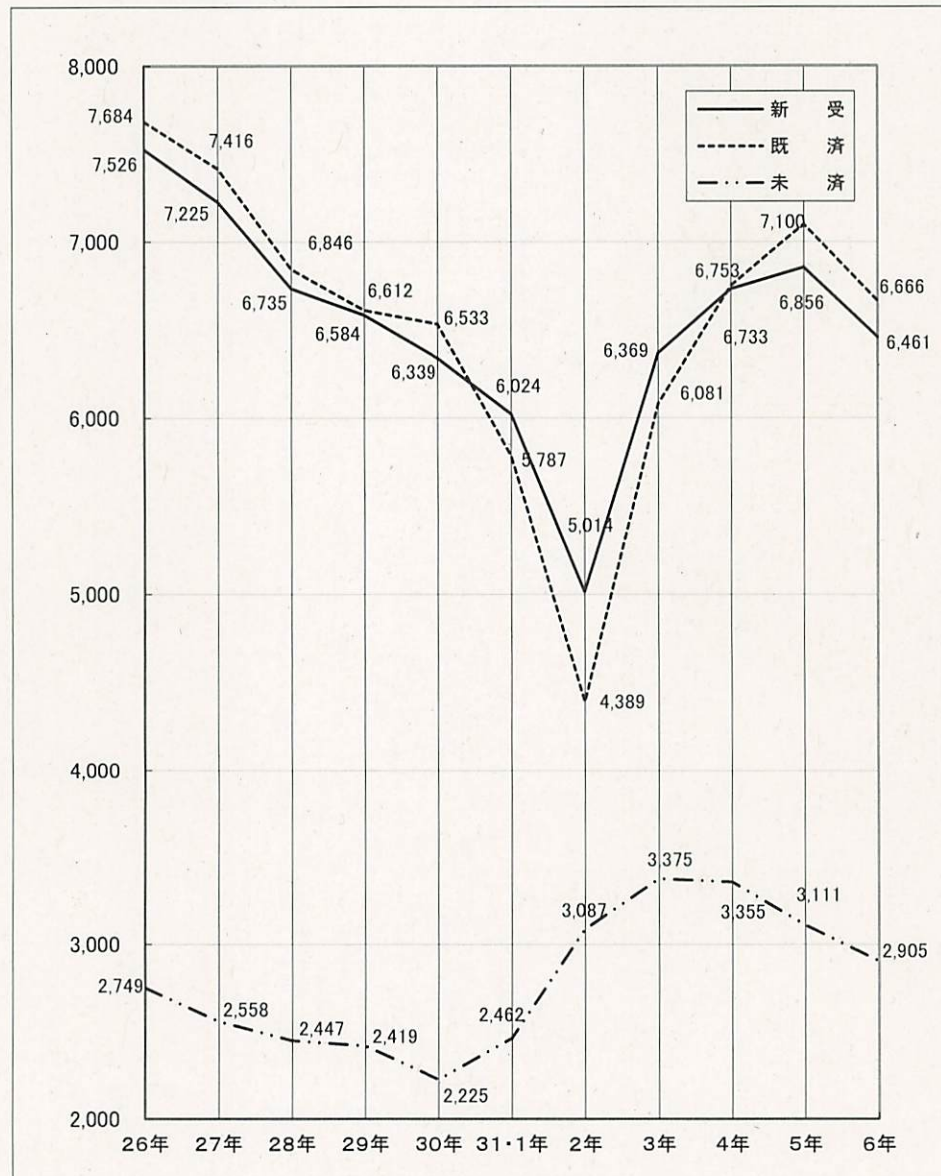
※ 令和6年の数値は、速報値である(以下の各表についても同様である。)

第2表 訴訟事件(ネ, 行コ, 行ケ, ツ等)(新受・既済・未済)件数年度別図表

(平成26年から令和6年10月まで)

年	種類	新 受	既 済	未 済
26		7,526	7,684	2,749
27		7,225	7,416	2,558
28		6,735	6,846	2,447
29		6,584	6,612	2,419
30		6,339	6,533	2,225
31・1		6,024	5,787	2,462
2		5,014	4,389	3,087
3		6,369	6,081	3,375
4		6,733	6,753	3,355
5		6,856	7,100	3,111
6		6,461	6,666	2,905
6(1～10)		5,459	5,426	3,144
5(1～10)		5,793	5,779	3,369

(注) 令和6年の件数は、10月31日までの事件数を基礎として年間の件数を算出した推計値である。

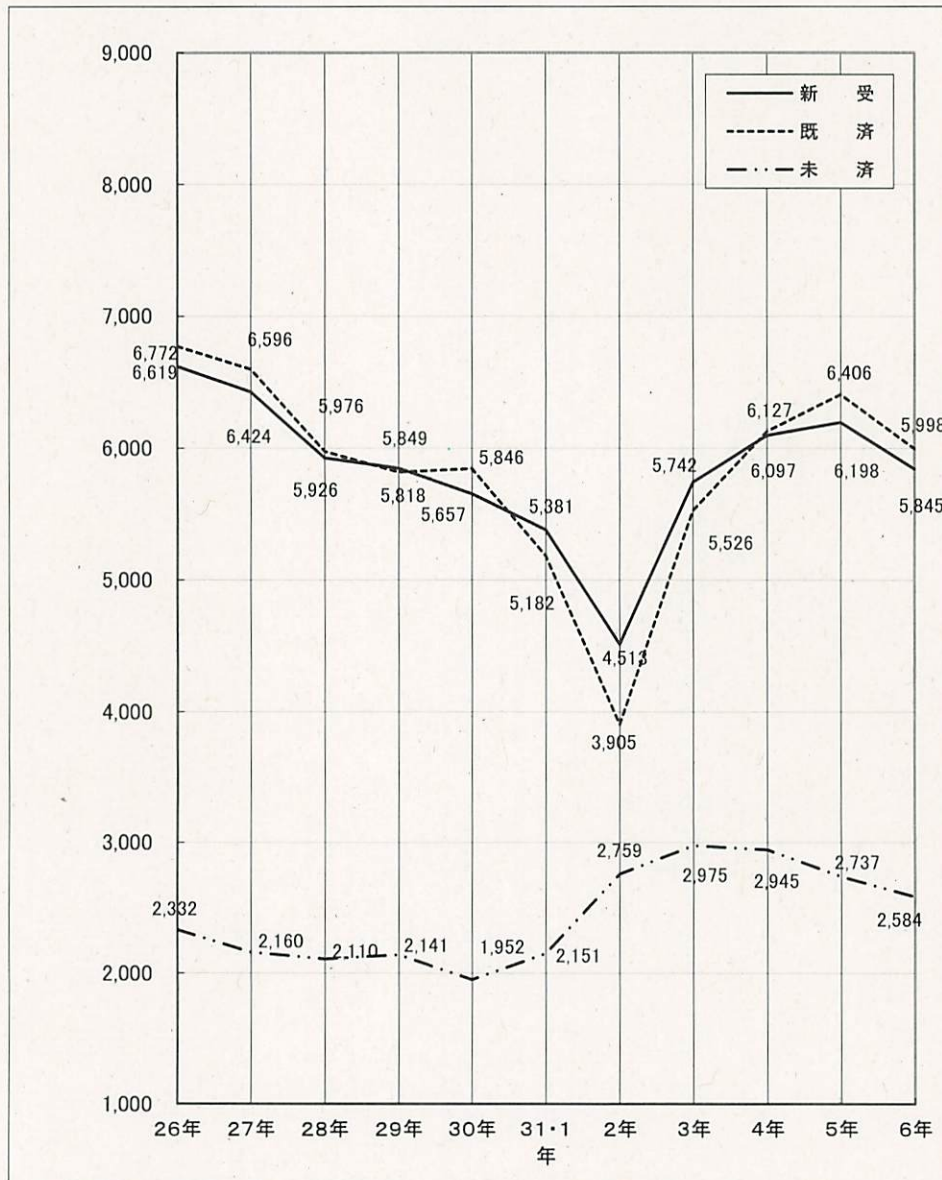


第3表 民事控訴事件(ネ)(新受・既済・未済)件数年度別図表

(平成26年から令和6年10月まで)

年	種類	新 受	既 済	未 済
26		6,619	6,772	2,332
27		6,424	6,596	2,160
28		5,926	5,976	2,110
29		5,849	5,818	2,141
30		5,657	5,846	1,952
31・1		5,381	5,182	2,151
2		4,513	3,905	2,759
3		5,742	5,526	2,975
4		6,097	6,127	2,945
5		6,198	6,406	2,737
6		5,845	5,998	2,584
6(1～10)		4,948	4,890	2,795
5(1～10)		5,247	5,223	2,969

(注) 令和6年の件数は、10月31日までの事件数を基礎として年間の件数を算出した推計値である。

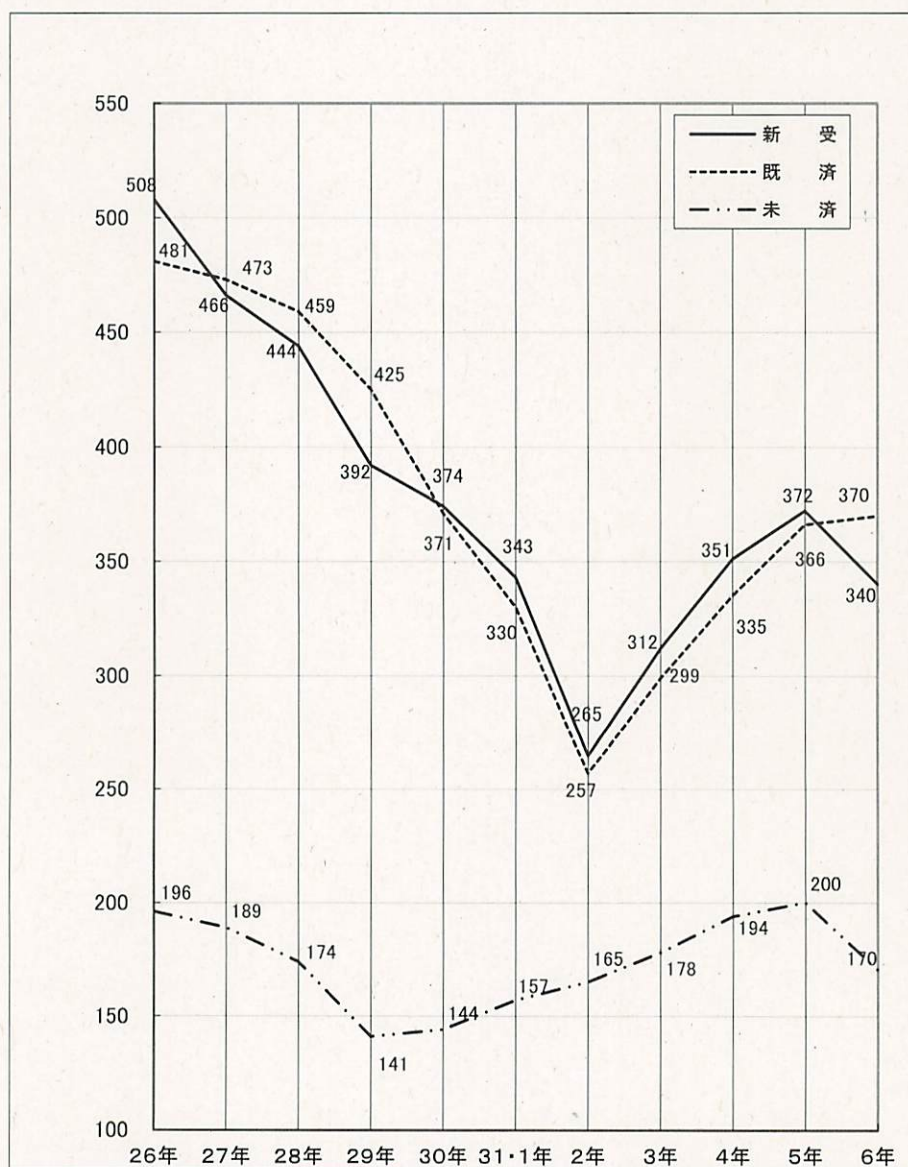


第4表 行政控訴事件(行コ)(新受・既済・未済)件数年度別図表

(平成26年から令和6年10月まで)

年	種類	新 受	既 済	未 済
26		508	481	196
27		466	473	189
28		444	459	174
29		392	425	141
30		374	371	144
31・1		343	330	157
2		265	257	165
3		312	299	178
4		351	335	194
5		372	366	200
6		340	370	170
6(1～10)		278	298	180
5(1～10)		304	295	203

(注) 令和6年の件数は、10月31日までの事件数を基礎として年間の件数を算出した推計値である。

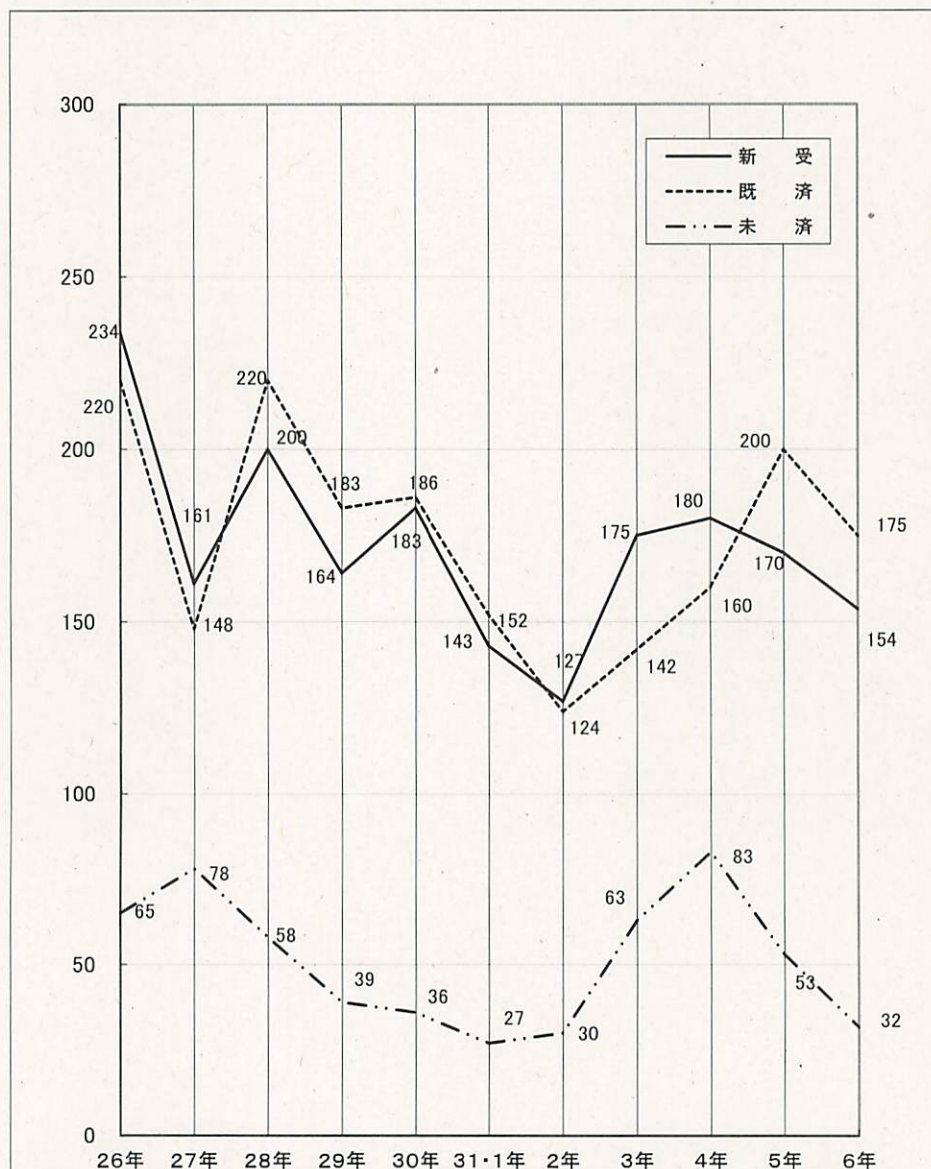


第5表 民事上告(簡裁第一審)事件(ツ)(新受・既済・未済)件数年度別図表

(平成26年から令和6年10月まで)

年	種類	新 受	既 済	未 済
26		234	220	65
27		161	148	78
28		200	220	58
29		164	183	39
30		183	186	36
31・1		143	152	27
2		127	124	30
3		175	142	63
4		180	160	83
5		170	200	53
6		154	175	32
6(1～10)		133	140	46
5(1～10)		147	160	70

(注) 令和6年の件数は、10月31日までの事件数を基礎として年間の件数を算出した推計値である。

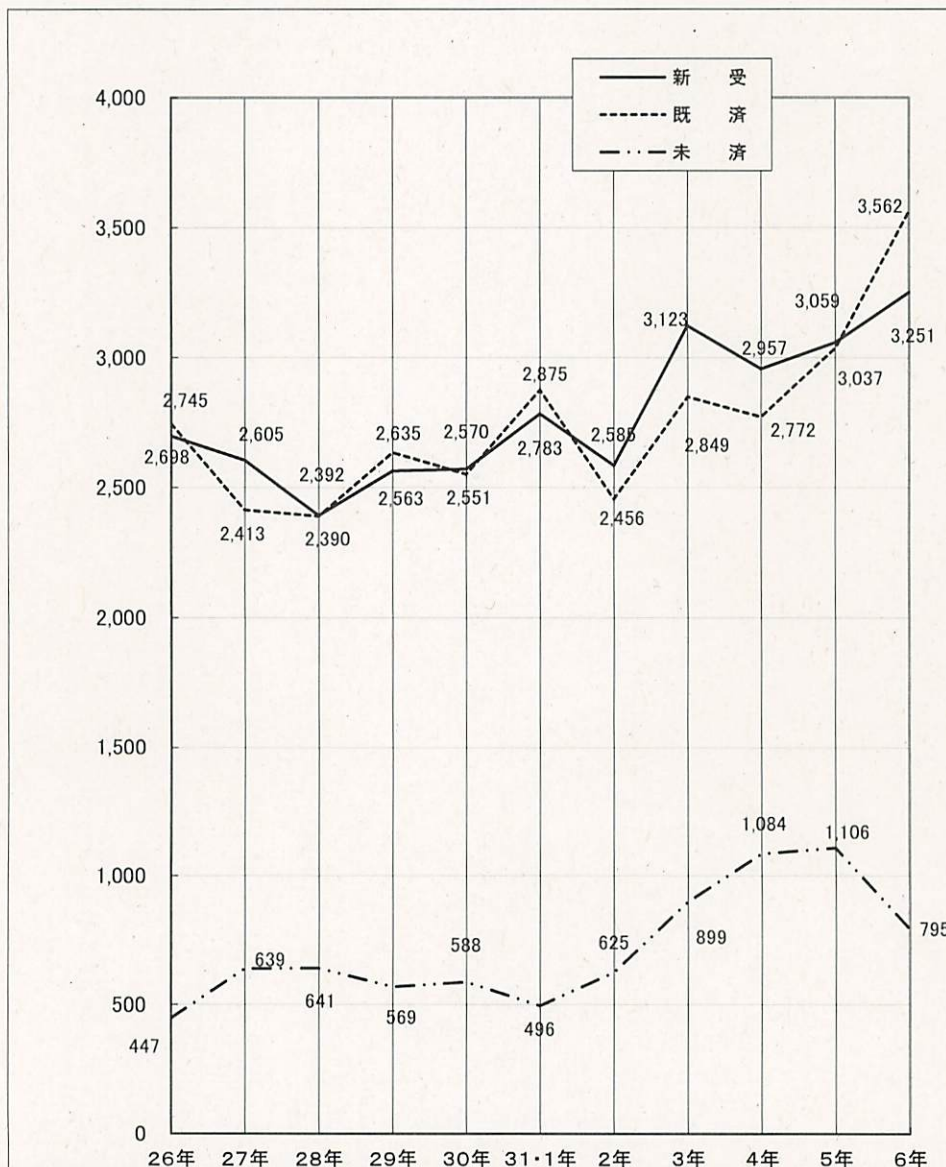


第6表の1 抗告事件(ラ, 行ス等)(新受・既済・未済)件数年度別図表

(平成26年から令和6年10月まで)

年	種類	新 受	既 済	未 済
26		2,698	2,745	447
27		2,605	2,413	639
28		2,392	2,390	641
29		2,563	2,635	569
30		2,570	2,551	588
31・1		2,783	2,875	496
2		2,585	2,456	625
3		3,123	2,849	899
4		2,957	2,772	1,084
5		3,059	3,037	1,106
6		3,251	3,562	795
6(1～10)		2,638	2,888	856
5(1～10)		2,482	2,462	1,104

(注) 令和6年の件数は、10月31日までの事件数を基礎として年間の件数を算出した推計値である。



第6表の2 抗告事件(ラ)(行ス)種別新受件数内訳表

(平成26年から令和6年10月まで)

年	種類	民事(含執行)抗告(ラ)	家事抗告(ラ)	行政抗告(行ス)
26		1,223	1,269	77
27		1,195	1,214	78
28		957	1,267	60
29		981	1,328	74
30		957	1,307	85
31・1		1,129	1,323	101
2		1,077	1,271	92
3		1,150	1,724	94
4		1,129	1,616	77
5		1,097	1,768	73
6		1,113	1,933	110
6(1～10)		920	1,537	84
5(1～10)		907	1,406	56

(注) 令和6年の件数は、10月31日までの事件数を基礎として年間の件数を算出した推計値である。



第7表 特別部担当事件年度別一覧表

令和6年10月31日現在

部	区分 年度	新 受	既 済	未 済
第一特別部 海難事件	26	3	5	2
	27	6	6	2
	28	2	3	1
	29	3	0	4
	30	6	5	5
	31・1	4	6	3
	2	1	1	3
	3	2	2	3
	4	2	2	3
	5	1	3	1
	6(1～10)	2	1	2
	5(1～10)	1	3	1
第二特別部 人身保護事件	26	7	8	0
	27	6	6	0
	28	8	7	1
	29	12	13	0
	30	8	8	0
	31・1	22	19	3
	2	10	15	1
	3	16	14	3
	4	7	10	0
	5	3	3	0
	6(1～10)	5	4	1
	5(1～10)	2	2	0

部	区分 年度	新 受	既 済	未 済
第三特別部 独禁法等事件	26	1	15	2
	27	6	1	7
	28	2	6	3
	29	11	3	11
	30	0	10	0
	31・1	4	1	4
	2	8	8	7
	3	9	1	14
	4	0	2	12
	5	0	9	3
	6(1～10)	0	2	1
	5(1～10)	0	9	3
第四特別部 分限・内乱・国民審判等事件	26	17	15	9
	27	15	18	6
	28	6	7	5
	29	15	11	9
	30	6	13	2
	31・1	8	5	5
	2	6	18	7
	3	10	7	9
	4	9	8	10
	5	10	14	6
	6(1～10)	8	9	5
	5(1～10)	9	12	7

(注1) 第1特別部は、(行ケ)のみ計上

(注2) 第2特別部は、(人ナ)のほか、(ネオ)、(ラク)を含む。

(注3) 第3特別部は、(行ケ)及び(ワ)を計上

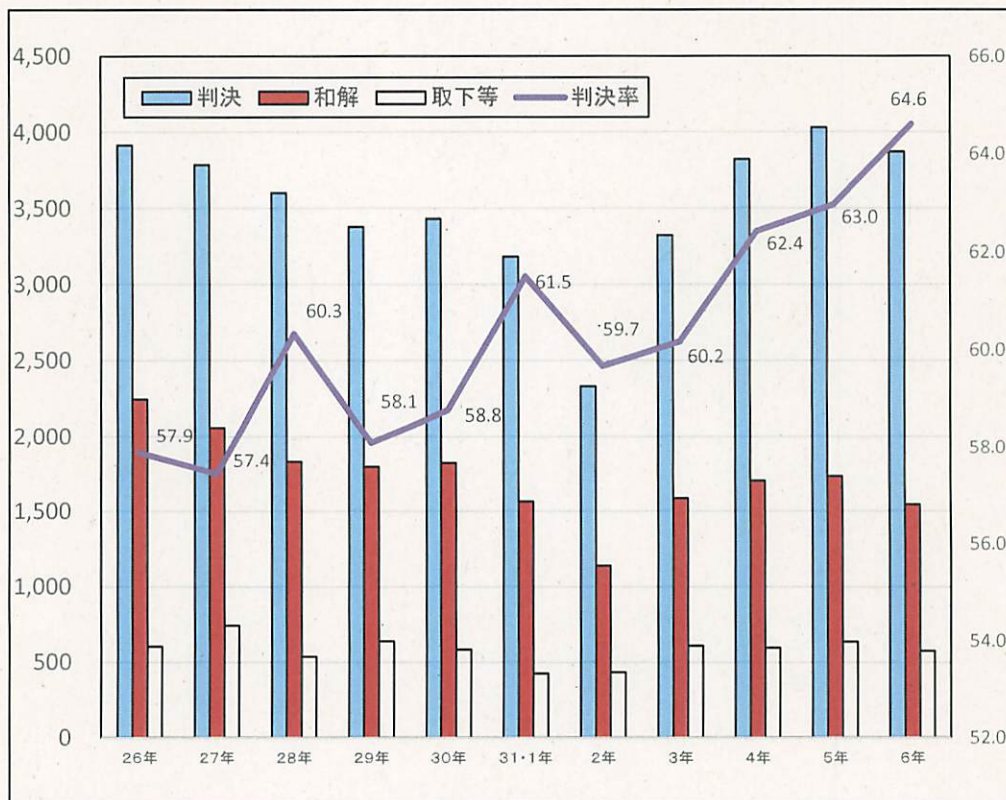
(注4) 第4特別部は、(行ケ)のみ計上

第8表 民事控訴事件(ネ)の終局区分別内訳

(平成26年から令和6年10月まで)

年	種類	総 数	判 決		和 解		取下等	
				%		%		%
26		6,772	3,920	57.9	2,246	33.2	606	8.9
27		6,596	3,789	57.4	2,062	31.3	745	11.3
28		5,976	3,605	60.3	1,833	30.7	538	9.0
29		5,818	3,380	58.1	1,798	30.9	640	11.0
30		5,846	3,436	58.8	1,825	31.2	585	10.0
31・1		5,182	3,187	61.5	1,568	30.3	427	8.2
2		3,905	2,330	59.7	1,141	29.2	434	11.1
3		5,526	3,325	60.2	1,589	28.8	612	11.1
4		6,127	3,825	62.4	1,704	27.8	598	9.8
5		6,406	4,034	63.0	1,733	27.1	639	10.0
6		5,997	3,875	64.6	1,545	25.8	577	9.6
6(1～10)		4,888	3,136	64.2	1,268	25.9	484	9.9
5(1～10)		5,223	3,265	62.5	1,422	27.2	536	10.3

(注) 令和6年の件数は、10月31日までの事件数を基礎として年間の件数を算出した推計値である。



第9表の1

民事・行政事件の判決における取消し、上告件数等調べ

事 件 種 別	年 度	当審判決の 総 数	うち、第一審判決を 取消・変更したもの		うち、上告されたもの	
			件 数	比率 (%)	件 数	比率 (%)
民事 控訴（ネ）	26	3,920	690	17.6	1,179	30.1
	27	3,789	802	21.2	1,192	31.5
	28	3,605	825	22.9	1,243	34.5
	29	3,380	792	23.4	1,236	36.6
	30	3,436	773	22.5	1,273	37.0
	31・1	3,187	734	23.0	1,219	38.2
	2	2,330	519	22.3	892	38.3
	3	3,325	813	24.5	1,342	40.4
	4	3,825	882	23.1	1,429	37.4
	5	4,034	848	21.0	1,544	38.3
	6	3,875	744	19.2	1,440	37.2
	6(1～10)	3,136	611	19.5	914	29.1
	5(1～10)	3,265	696	21.3	980	30.0
行政 控訴（行コ）	26	448	19	4.2	225	50.2
	27	442	24	5.4	223	50.5
	28	423	23	5.4	243	57.4
	29	383	17	4.4	143	37.3
	30	338	34	10.1	204	60.4
	31・1	305	23	7.5	188	61.6
	2	236	19	8.1	144	61.0
	3	283	22	7.8	166	58.7
	4	304	25	8.2	156	51.3
	5	346	23	6.6	212	61.3
	6	346	19	5.6	191	55.1
	6(1～10)	280	16	5.7	151	53.9
	5(1～10)	280	19	6.8	168	60.0
行政第一審 （行ケ）	26	34			11	32.4
	27	45			27	60.0
	28	43			27	62.8
	29	24			15	62.5
	30	44			33	75.0
	31・1	41			30	73.2
	2	17			13	76.5
	3	23			17	73.9
	4	36			28	77.8
	5	40			31	77.5
	6	24			19	76.7
	6(1～10)	20			15	75.0
	5(1～10)	33			25	75.8

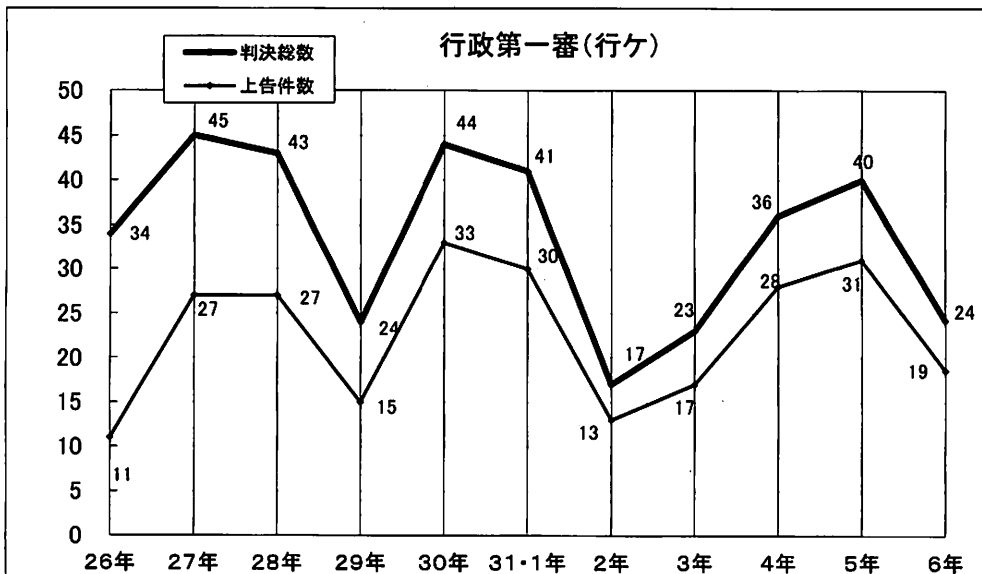
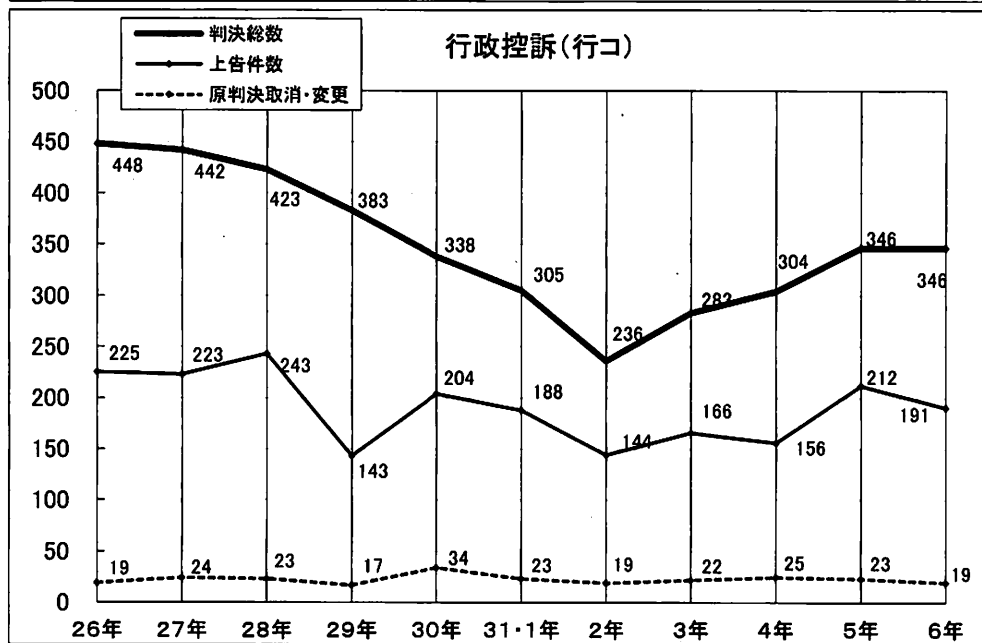
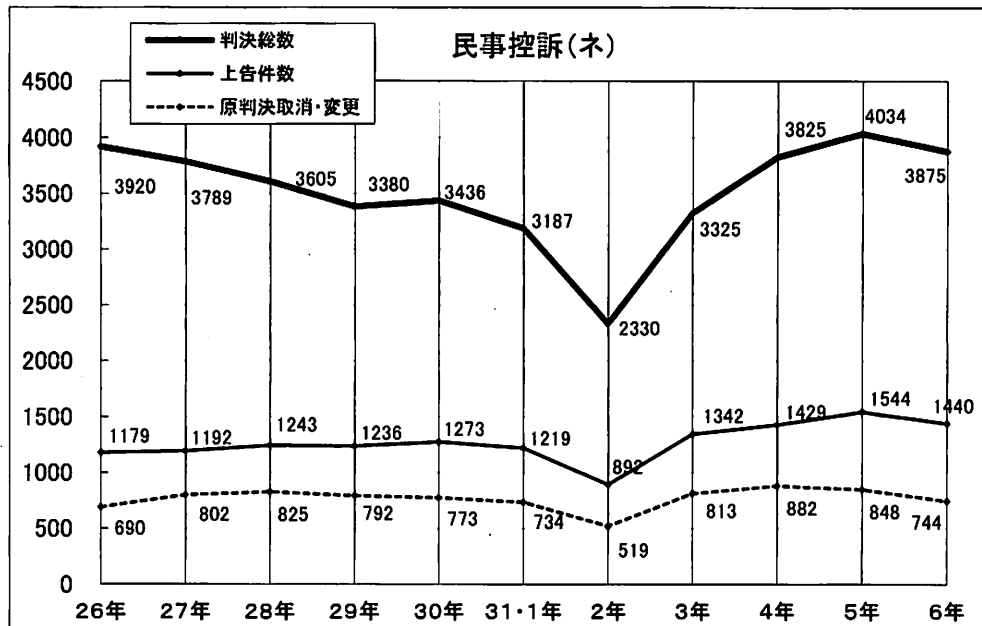
(注)1 上告提起と上告受理申立ての双方があったものについては、1件として計上した。

(注)2 行政第一審(行ケ)の件数は、総数から知的財産に関する事件数を控除したものである。

(注)3 令和6年の件数は、10月31日までの事件数を基礎として年間の件数を算出した推計値である。

第9表の2

原判決取消・変更件数等推移表



(注) 令和6年の件数は、10月31日までの実件数を基礎として年間の件数を算出した推計値である。

第10表 許可抗告申立事件(新受・既済・未済)件数調べ

(平成26年から令和6年10月まで)

年度	民事許可抗告(ラ許)			行政許可抗告(行ハ)		
	新 受	既 済	未 済	新 受	既 済	未 済
26	527	573	70	26	24	6
27	431	449	52	35	36	5
28	559	542	69	49	48	6
29	1020	985	104	71	71	6
30	534	558	80	72	74	4
31・1	706	699	87	80	80	4
2	574	555	106	95	53	46
3	594	608	92	87	95	38
4	577	562	107	46	77	7
5	558	592	73	25	31	1
6	579	557	94	40	37	3
6(1～10)	476	481	68	35	29	7
5(1～10)	459	511	55	22	24	5

(注) 令和6年の件数は、10月31日までの事件数を基礎として年間の件数を算出した推計値である。

第11表の1

民事・行政既済事件の審理期間調べ

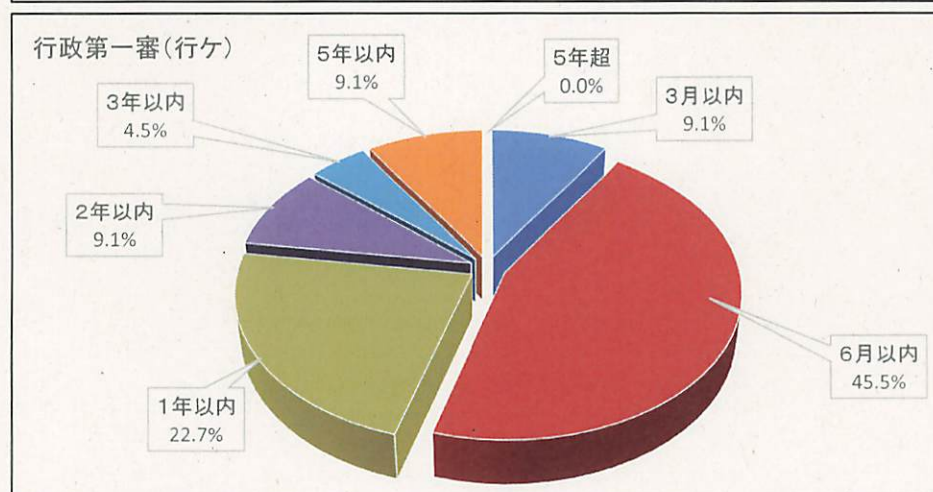
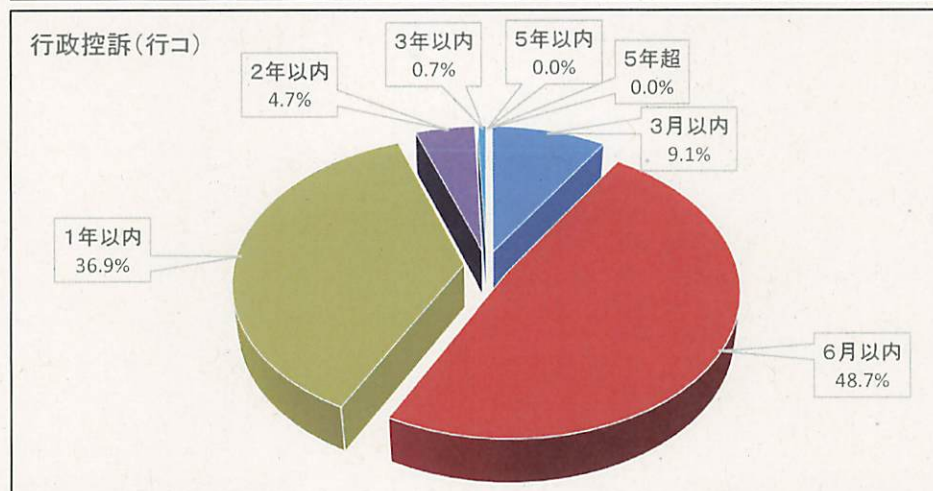
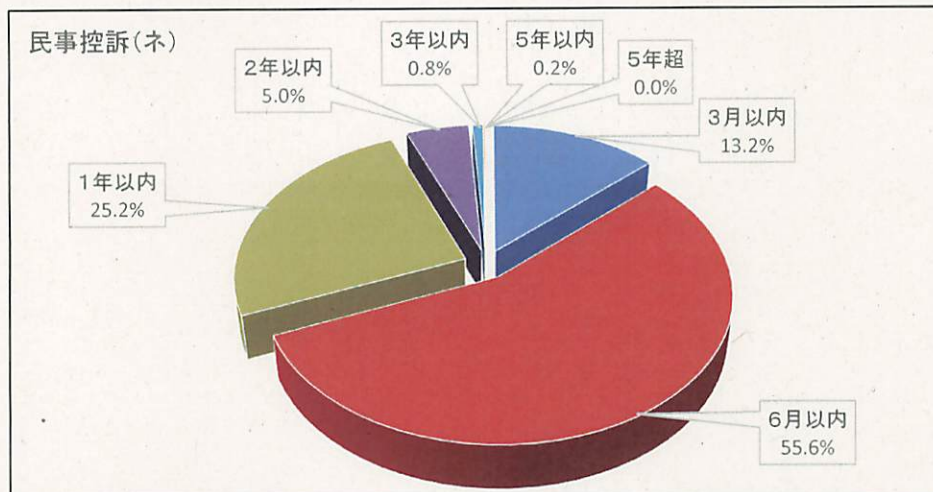
令和6年10月31日現在

事件 種別	審理期間		審 理 期 間															
	年度	総 数	3月以内		3月超		6月超		1年超		2年超		3年超		5年を超		えるもの	%
			%	%	%	%	%	%	%	%	%	%	%	%	%	%		
民事 控訴（ネ）	26	6,772	2,102	31.0	3,694	54.5	729	10.8	6,525	96.4	191	2.8	48	0.7	7	0.1	1	0.0
	27	6,596	1,683	25.5	3,758	57.0	795	12.1	6,236	94.5	163	2.5	25	0.4	172	2.6	0	0.0
	28	5,976	1,329	22.2	3,635	60.8	770	12.9	5,734	96.0	200	3.3	20	0.3	22	0.4	0	0.0
	29	5,818	1,362	23.4	3,363	57.8	838	14.4	5,563	95.6	205	3.5	20	0.3	7	0.1	23	0.4
	30	5,846	1,340	22.9	3,472	59.4	791	13.5	5,603	95.8	194	3.3	31	0.5	13	0.2	5	0.1
	31・1	5,182	953	18.4	3,222	62.2	797	15.4	4,972	95.9	176	3.4	27	0.5	6	0.1	1	0.0
	2	3,905	495	12.7	1,346	34.5	1,806	46.2	3,647	93.4	219	5.6	28	0.7	5	0.1	6	0.2
	3	5,526	641	11.6	2,260	40.9	2,071	37.5	4,972	90.0	488	8.8	54	1.0	9	0.2	3	0.1
	4	6,127	777	12.7	3,100	50.6	1,822	29.7	5,699	93.0	357	5.8	62	1.0	7	0.1	2	0.0
	5	6,406	885	13.8	3,265	51.0	1,831	28.6	5,981	93.4	332	5.2	65	1.0	28	0.4	0	0.0
	6(1～10)	4,888	647	13.2	2,717	55.6	1,232	25.2	4,596	94.0	243	5.0	40	0.8	8	0.2	1	0.0
	5(1～10)	5,223	738	14.1	2,696	51.6	1,438	27.5	4,872	93.3	272	5.2	55	1.1	24	0.5	0	0.0
行政 控訴（行コ）	26	481	94	19.5	317	65.9	51	10.6	462	96.0	13	2.7	1	0.2	3	0.6	2	0.4
	27	473	54	11.4	344	72.7	66	14.0	464	98.1	8	1.7	1	0.2	0	0.0	0	0.0
	28	459	55	12.0	327	71.2	68	14.8	450	98.0	8	1.7	1	0.2	0	0.0	0	0.0
	29	425	69	16.2	273	64.2	70	16.5	412	96.9	12	2.8	1	0.2	0	0.0	0	0.0
	30	371	61	16.4	240	64.7	59	15.9	360	97.0	7	1.9	3	0.8	1	0.3	0	0.0
	31・1	330	34	10.3	210	63.6	65	19.7	309	93.6	18	5.5	3	0.9	0	0.0	0	0.0
	2	257	35	13.6	82	31.9	117	45.5	234	91.1	22	8.6	1	0.4	0	0.0	0	0.0
	3	299	26	8.7	108	36.1	131	43.8	265	88.6	32	10.7	0	0.0	2	0.7	0	0.0
	4	335	35	10.4	141	42.1	131	39.1	307	91.6	21	6.3	6	1.8	1	0.3	0	0.0
	5	366	42	11.5	154	42.1	134	36.6	330	90.2	25	6.8	9	2.5	2	0.5	0	0.0
	6(1～10)	298	27	9.1	145	48.7	110	36.9	282	94.6	14	4.7	2	0.7	0	0.0	0	0.0
	5(1～10)	295	34	11.5	131	44.4	101	34.2	266	90.2	20	6.8	7	2.4	2	0.7	0	0.0
行政 第一審（行ケ）	26	35	3	8.6	12	34.3	15	42.9	30	85.7	5	14.3	0	0.0	0	0.0	0	0.0
	27	51	11	21.6	23	45.1	17	33.3	51	100.0	0	0.0	0	0.0	0	0.0	0	0.0
	28	45	8	17.8	22	48.9	10	22.2	40	88.9	3	6.7	2	4.4	0	0.0	0	0.0
	29	25	5	20.0	8	32.0	10	40.0	23	92.0	1	4.0	1	4.0	0	0.0	0	0.0
	30	47	8	17.0	19	40.4	10	21.3	37	78.7	10	21.3	0	0.0	0	0.0	0	0.0
	31・1	47	14	29.8	24	51.1	6	12.8	44	93.6	3	6.4	0	0.0	0	0.0	0	0.0
	2	17	1	5.9	6	35.3	8	47.1	15	88.2	2	11.8	0	0.0	0	0.0	0	0.0
	3	24	5	20.8	7	29.2	6	25.0	18	75.0	6	25.0	0	0.0	0	0.0	0	0.0
	4	38	8	21.1	19	50.0	5	13.2	32	84.2	5	13.2	0	0.0	1	2.6	0	0.0
	5	43	3	7.0	17	39.5	9	20.9	29	67.4	4	9.3	8	18.6	2	4.7	0	0.0
	6(1～10)	22	2	9.1	10	45.5	5	22.7	17	77.3	2	9.1	1	4.5	2	9.1	0	0.0
	5(1～10)	36	3	8.3	11	30.6	9	25.0	23	63.9	3	8.3	8	22.2	2	5.6	0	0.0

第11表の2 既済事件審理期間内訳表

(令和6年1月から10月まで)

審理期間	3月以内	3月超 6月以内	6月超 1年以内	1年超 2年以内	2年超 3年以内	3年超 5年以内	5年超
民事控訴(ネ)	647	2,717	1,232	243	40	8	1
行政控訴(行コ)	27	145	110	14	2	0	0
行政第一審(行ケ)	2	10	5	2	1	2	0



第12表の1 民事・行政未済事件の審理期間調べ

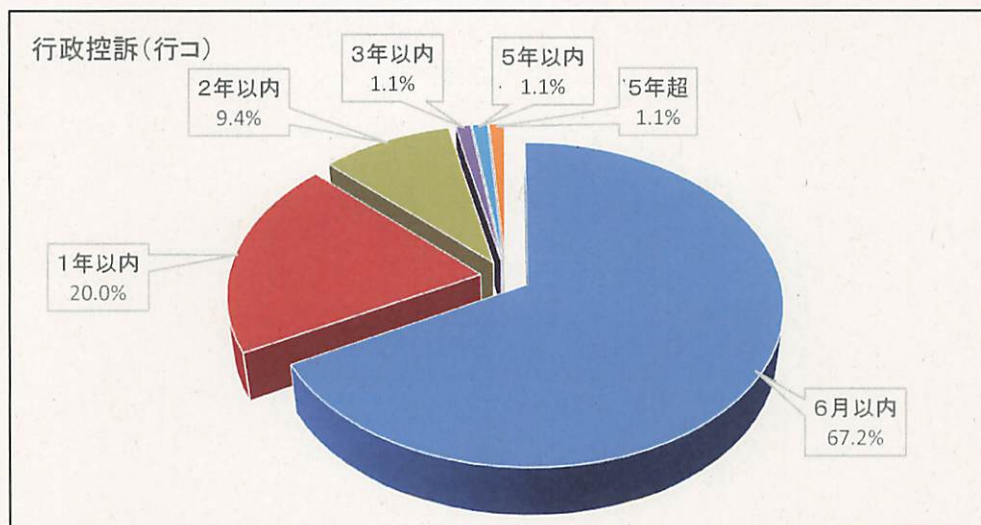
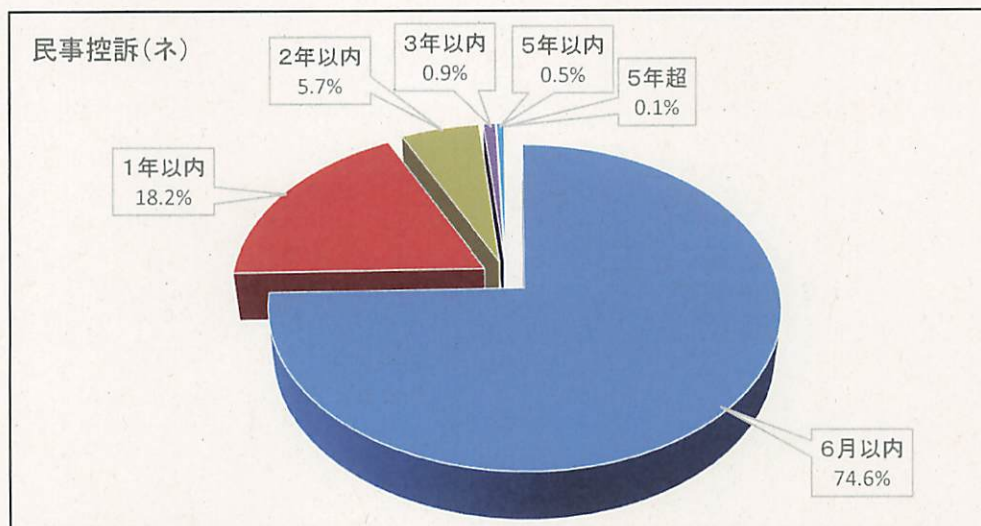
令和6年10月31日現在

審理期間		総 数	審 理 期 間													
事件 種別	年度末		6月以内		6月超				1年超		2年超		3年超		5年を超	
				%	1年以内	%	1年以内	%	2年以内	%	3年以内	%	5年以内	%	えるもの	%
民事 控訴 (ネ)	26	2,332	1,787	76.6	239	10.2	2,026	86.9	71	3.0	26	1.1	208	8.9	1	0.0
	27	2,160	1,725	79.9	279	12.9	2,004	92.8	89	4.1	14	0.6	52	2.4	1	0.0
	28	2,110	1,690	80.1	285	13.5	1,975	93.6	82	3.9	14	0.7	12	0.6	27	1.3
	29	2,141	1,751	81.8	257	12.0	2,008	93.8	95	4.4	22	1.0	8	0.4	8	0.4
	30	1,952	1,585	81.2	251	12.9	1,836	94.1	83	4.3	25	1.3	4	0.2	4	0.2
	31・1	2,151	1,740	80.9	293	13.6	2,033	94.5	94	4.4	14	0.7	6	0.3	4	0.2
	2	2,759	1,740	63.1	741	26.9	2,481	89.9	246	8.9	20	0.7	9	0.3	3	0.1
	3	2,975	2,165	72.8	547	18.4	2,712	91.2	205	6.9	47	1.6	7	0.2	4	0.1
	4	2,945	2,172	73.8	519	17.6	2,691	91.4	179	6.1	47	1.6	26	0.9	2	0.1
	5	2,737	2,060	75.3	495	18.1	2,555	93.4	128	4.7	37	1.4	14	0.5	3	0.1
	6(10月末)	2,795	2,084	74.6	510	18.2	2,594	92.8	159	5.7	24	0.9	15	0.5	3	0.1
行政 控訴 (行コ)	26	196	182	92.9	7	3.6	189	96.4	5	2.6	0	0.0	0	0.0	2	1.0
	27	189	171	90.5	13	6.9	184	97.4	2	1.1	1	0.5	0	0.0	2	1.1
	28	174	147	84.5	19	10.9	166	95.4	6	3.4	0	0.0	0	0.0	2	1.1
	29	141	121	85.8	11	7.8	132	93.6	4	2.8	3	2.1	0	0.0	2	1.4
	30	144	111	77.1	21	14.6	132	91.7	9	6.3	1	0.7	0	0.0	2	1.4
	31・1	157	127	80.9	22	14.0	149	94.9	6	3.8	0	0.0	0	0.0	2	1.3
	2	165	109	66.1	40	24.2	149	90.3	12	7.3	2	1.2	0	0.0	2	1.2
	3	178	115	64.6	41	23.0	156	87.6	17	9.6	3	1.7	0	0.0	2	1.1
	4	194	128	66.0	43	22.2	171	88.1	15	7.7	4	2.1	2	1.0	2	1.0
	5	200	150	75.0	34	17.0	184	92.0	10	5.0	4	2.0	0	0.0	2	1.0
	6(10月末)	180	121	67.2	36	20.0	157	87.2	17	9.4	2	1.1	2	1.1	2	1.1
行政 第一審 (行ケ)	26	18	13	72.2	3	16.7	16	88.9	2	11.1	0	0.0	0	0.0	0	0.0
	27	20	10	50.0	8	40.0	18	90.0	0	0.0	2	10.0	0	0.0	0	0.0
	28	16	13	81.3	2	12.5	15	93.8	1	6.3	0	0.0	0	0.0	0	0.0
	29	37	30	81.1	6	16.2	36	97.3	1	2.7	0	0.0	0	0.0	0	0.0
	30	10	7	70.0	1	10.0	8	80.0	2	20.0	0	0.0	0	0.0	0	0.0
	31・1	20	12	60.0	8	40.0	20	100.0	0	0.0	0	0.0	0	0.0	0	0.0
	2	18	7	38.9	6	33.3	13	72.2	5	27.8	0	0.0	0	0.0	0	0.0
	3	36	16	44.4	12	33.3	28	77.8	6	16.7	2	5.6	0	0.0	0	0.0
	4	27	7	25.9	5	18.5	12	44.4	9	33.3	5	18.5	1	3.7	0	0.0
	5	17	9	52.9	3	17.6	12	70.6	2	11.8	2	11.8	1	5.9	0	0.0
	6(10月末)	14	11	78.6	2	14.3	13	92.9	0	0.0	0	0.0	1	7.1	0	0.0

第12表の2 未済事件審理期間内訳表

令和6年10月31日現在

審理期間	6月以内	6月超 1年以内	1年超 2年以内	2年超 3年以内	3年超 5年以内	5年超
民事控訴(ネ)	2,084	510	159	24	15	3
行政控訴(行コ)	121	36	17	2	2	2
行政第一審(行ケ)	11	2	0	0	1	0



第12表の3 種類別民事・行政未済事件の審理期間内訳表

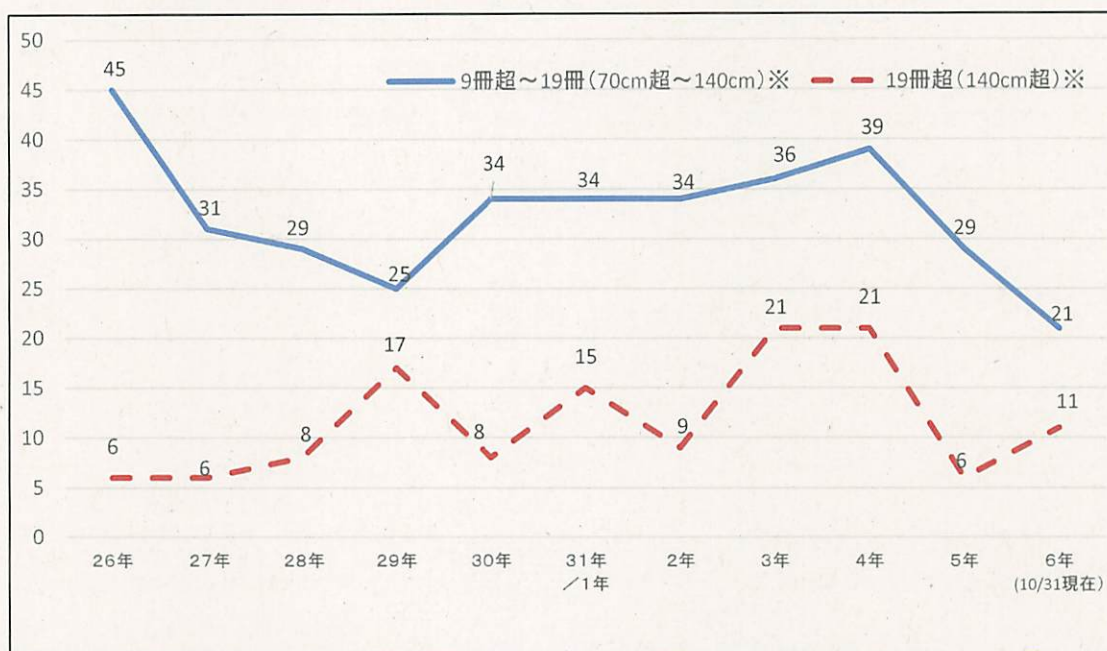
令和6年10月31日現在

	総数	審理期間															
		6月以内		6月超 1年以内		1年以内		1年超 2年以内		2年超 3年以内		3年超 4年以内		4年超 5年以内		5年超	
			%		%		%		%		%		%		%		%
民事控訴(ホ)	2,795	2,084	74.6	510	18.2	2,594	92.8	159	5.7	24	0.9	10	0.4	5	0.2	3	0.1
上告(ツ)	46	40	87.0	5	10.9	45	97.8	1	2.2	0	0.0	0	0.0	0	0.0	0	0.0
民事再審訴訟(ム) 民事再審抗告(ム)	263	81	30.8	63	24.0	144	54.8	76	28.9	33	12.5	8	3.0	1	0.4	1	0.4
行政第一審(行ケ)	14	11	78.6	2	14.3	13	92.9	0	0.0	0	0.0	0	0.0	1	7.1	0	0.0
行政控訴(行コ)	180	121	67.2	36	20.0	157	87.2	17	9.4	2	1.1	2	1.1	0	0.0	2	1.1
行政再審訴訟(行リ) 行政再審抗告(行リ)	20	10	50.0	7	35.0	17	85.0	3	15.0	0	0.0	0	0.0	0	0.0	0	0.0

第13表 多数冊事件新受件数年度別経過表及び図表(平成26年から令和6年10月31日まで)

	26年	27年	28年	29年	30年	31年 ／1 年	2年	3年	4年	5年	6年 (10/31 現在)
9冊超～19冊(70cm 超～140cm)※	45	31	29	25	34	34	34	36	39	29	21
19冊超(140cm超) ※	6	6	8	17	8	15	9	21	21	6	11

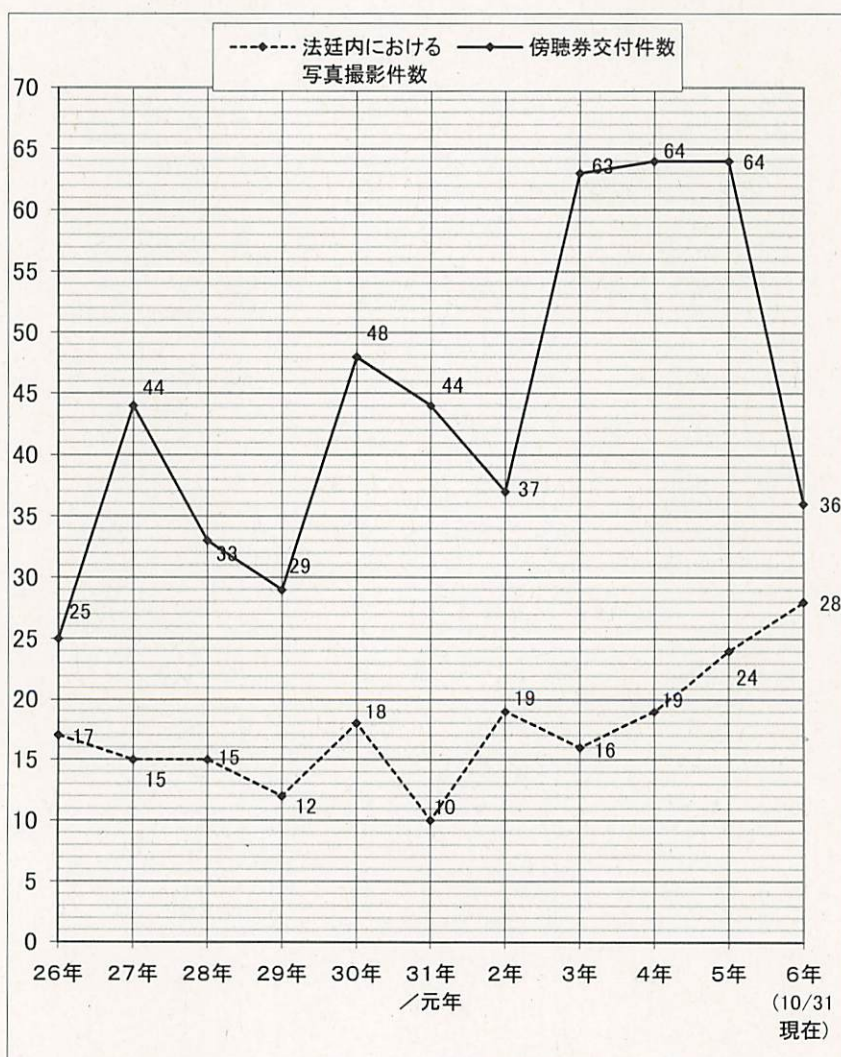
※令和4年6月27日事務分配の変更に伴い記録冊数から記録の厚さに基準変更



第14表 法廷内における写真撮影回数及び傍聴券交付回数

(平成26年から令和6年10月31日まで)

	法廷内における 写真撮影件数	傍聴券交付件数
平成26年	17	25
平成27年	15	44
平成28年	15	33
平成29年	12	29
平成30年	18	48
平成31年／令和元年	10	44
令和2年	19	37
令和3年	16	63
令和4年	19	64
令和5年	24	64
令和6年(10/31現在)	28	36



第15表の1 民事・行政事件(新受・既済・未済)件数及び全国高裁に占める割合調べ

(令和5年)

事件の種類			新受件数		既済件数		未済件数	
				%		%		%
総 数		全国	37,833		38,242		12,193	
		東京	16,601	43.9	16,722	43.7	5,644	46.3
訴 訟 事 件	計	全国	14,987		15,247		6,936	
		東京	6,856	45.7	7,100	46.6	3,111	44.9
	民事控訴 (ネ)	全国	13,274		13,535		6,005	
		東京	6,198	46.7	6,406	47.3	2,737	45.6
	行政控訴 (行コ)	全国	815		820		452	
		東京	372	45.6	366	44.6	200	44.2
	民事上告 (ツ)	全国	438		435		151	
		東京	170	38.8	200	46.0	53	35.1
	行政第一審 (行ケ)	全国	202		212		128	
		東京	33	16.3	43	20.3	17	13.3
	再 審 (民事訴訟(ム)・行政訴訟(行ソ))	全国	258		245		200	
		東京	83	32.2	85	34.7	104	52.0
その他事件 (抗告等)		全国	22,846		22,995		5,257	
		東京	9,745	42.7	9,622	41.8	2,533	48.2

(参考)

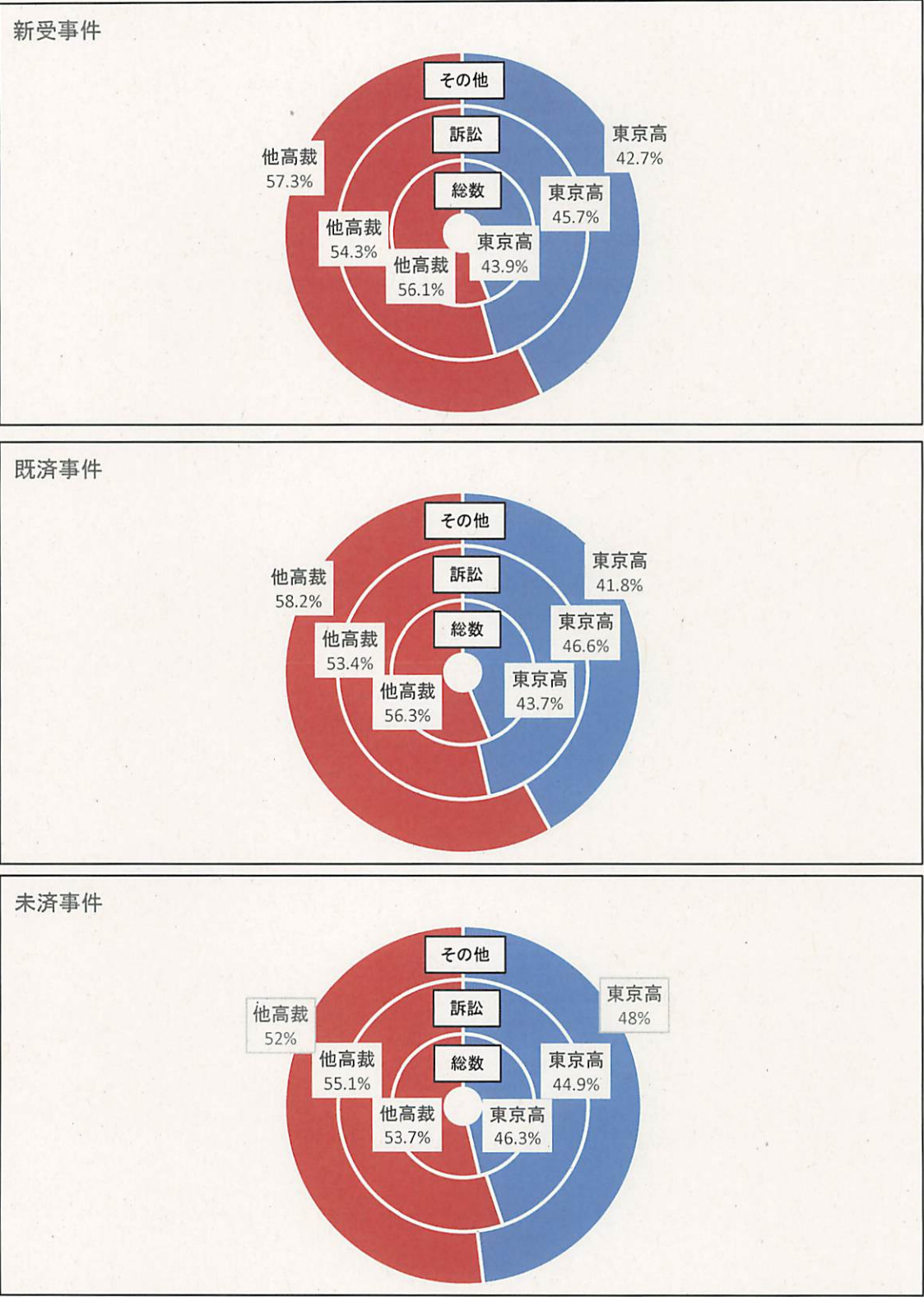
(令和4年)

事件の種類			新受件数		既済件数		未済件数	
				%		%		%
総 数		全国	36,521		35,855		12,604	
		東京	15,500	42.4	15,565	43.4	5,767	45.8
訴 訟 事 件	計	全国	15,129		15,089		7,197	
		東京	6,734	44.5	6,753	44.8	3,356	46.6
	民事控訴 (ネ)	全国	13,480		13,439		6,266	
		東京	6,097	45.2	6,127	45.6	2,945	47.0
	行政控訴 (行コ)	全国	792		762		457	
		東京	351	44.3	335	44.0	194	42.5
	民事上告 (ツ)	全国	436		424		148	
		東京	180	41.3	160	37.7	83	56.1
	行政第一審 (行ケ)	全国	188		224		138	
		東京	29	15.4	38	17.0	27	19.6
	再 審 (民事訴訟(ム)・行政訴訟(行ソ))	全国	233		240		188	
		東京	77	33.0	93	38.8	107	56.9
その他事件 (抗告等)		全国	21,392		20,766		5,407	
		東京	8,766	41.0	8,812	42.4	2,411	44.6

(注) 新受、既済、未済事件の総数には、東京高裁専属管轄(平成25年法律第100号による改正前の独禁法等)の第3特別部の事件(符号「ワ」)を含まない。

第15表の2 民事・行政事件(新受・既済・未済)件数及び全国高裁に占める割合調べ

(令和5年)

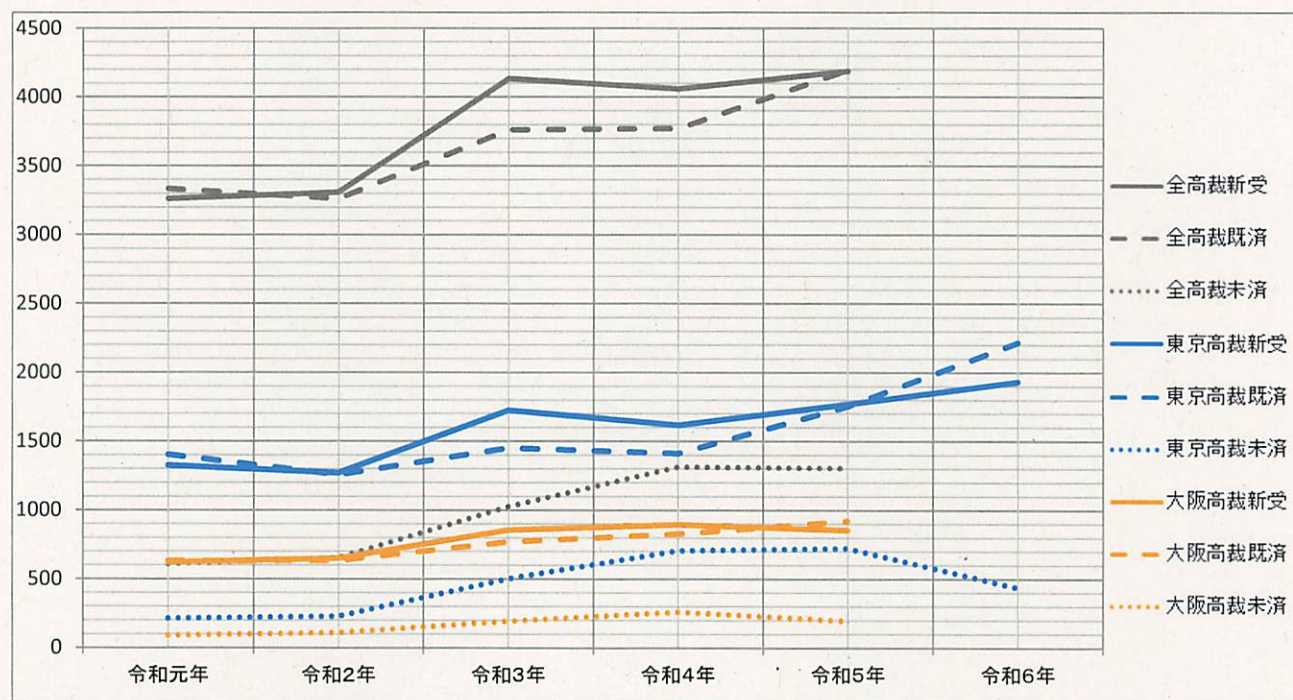


第16表 家事抗告事件の推移

令和6年10月31日現在

※注

		令和元年	令和2年	令和3年	令和4年	令和5年	令和6年	令和6年1月～10月	令和5年1月～10月
全高裁総数	新受	3261	3307	4135	4061	4188			
	既済	3333	3262	3762	3773	4197			
	未済	609	654	1027	1315	1306			
東京高裁	新受	1323	1271	1724	1616	1768	1933	1537	1406
	既済	1402	1255	1450	1411	1752	2219	1792	1415
	未済	212	228	502	707	723	437	468	698
大阪高裁	新受	622	650	855	895	856			
	既済	631	632	770	827	921			
	未済	90	108	193	261	196			



(注) 令和6年の件数は、10月31日までの実件数を基礎として年間の件数を算出した推計値である。

その算出方法は、次のとおりである。

1 令和6年の年間の新受件数(推計値)

$$\frac{(\text{令和6年1月～令和6年10月の新受件数}) \times (\text{令和5年の年間の新受件数})}{\div (\text{令和5年1月～令和5年10月の新受件数})}$$

2 令和6年の年間の既済件数(推計値)

$$\frac{(\text{令和6年1月～令和6年10月の既済件数}) \times (\text{令和5年の年間の既済件数})}{\div (\text{令和5年1月～令和5年10月の既済件数})}$$

3 令和6年末の未済件数(推計値)

$$(\text{令和5年末の未済件数}) + (\text{令和6年の年間の新受件数(推計値)}) - (\text{令和6年の年間の既済件数(推計値)})$$

令和6年民事部における取組

1 書記官事務の共通化、向上

民事裁判事務改善委員会・・・ヒラ書記官の主体的活動

民事訴訟事件、民事抗告事件、家事抗告事件の分野ごとの執務要領、事務の手引、書式集の作成及びブラッシュアップ（見やすさ、使いやすさを重視）

ウェブ口頭弁論執務要領、mints 執務要領及びウェブ会議等による手続（執務要領）

いずれも Courts ポータル・東京高等裁判所サイト・高裁民事部に掲載

2 裁判官 検討体による検討・・・各部の連携

① 控訴審そのものの審理運営の改善（デジタル化を受けた審理運営改善の控訴審への適用・・・続審制の事後審的運営、濫訴・濫申立てへの対応）

② 判決の改善（控訴審判決）・・・引用判決を含めた控訴審判決自体のわかりやすさ〔冒頭部分の記載、補正の方法及び程度〕、簡にして要を得た判決

3 今後の課題

フェーズ3に向けた対応

改正家族法（令和6年5月に成立・公布。公布から2年以内に施行）への対応

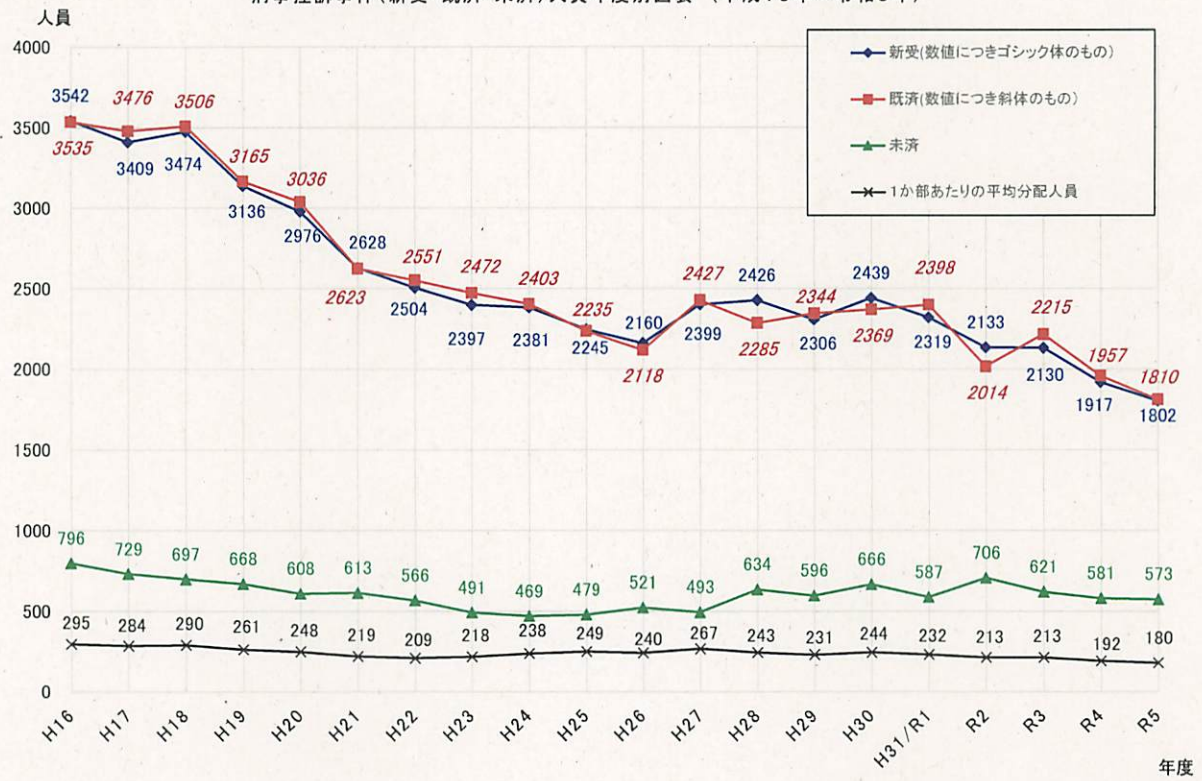
刑事事件概況説明資料

東京高等裁判所刑事部

目 次

第1表	刑事控訴事件（新受・既済・未済）人員年度別図表……………	1
	(平成16年～令和5年)	
第2表	刑事控訴事件新受、既済、未済人員年度別集計表……………	2
	(平成27年～令和6年10月末)	
第3表	刑事事件新受、既済、未済人員及び全国高裁に占める割合調べ……………	3
	(平成25年、同30年、令和5年)	
第4表	50kg以上の控訴事件係属状況……………	4
	(令和6年11月末現在)	
第5表	刑事控訴既済事件終局区分別一覧表 (令和6年10月末)……………	5
第6表	刑事控訴既済事件審理期間別一覧表 (令和6年10月末)……………	5
第7表	控訴審破棄率（東京高裁・全事件）……………	6
	(昭和53年、平成6年、同21年、同26年、同31年/令和元年、令和6年10月末)	
第8表	刑事控訴未済事件審理期間別一覧表 (令和6年10月末)……………	7
第9表	係属2年を超える刑事控訴未終局事件一覧表 (令和6年11月末現在) ……	8
第10表	抗告事件受理状況 (平成26年～令和6年10月末)……………	10
第11表	保釈に関する抗告審（東京高裁）の状況（平成26年～令和6年10月末）	11
第12表	法廷警備要請件数 (平成27年～令和6年11月末)……………	12
第13表	裁判員裁判対象事件に関する統計資料一覧表……………	13
①	受理人員 (令和5年1月1日～令和6年10月末)	
②	終局区分別一覧表 (令和5年1月1日～令和6年10月末)	
③	控訴審破棄率（東京高裁・一審裁判員裁判）（平成21年～令和6年10月末）	

刑事控訴事件(新受・既済・未済)人員年度別図表 (平成16年～令和5年)



刑事控訴事件新受、既済、未済人員年度別集計表（平成27年～令和6年10月末）

	新受		既済		未済	
	人 員	指 数*	人 員	指 数*	人 員	指 数*
H27	2399	100.0	2427	100.0	493	100.0
H28	2426	101.1	2285	94.1	634	128.6
H29	2306	96.1	2344	96.6	596	120.9
H30	2439	101.7	2369	97.6	666	135.1
H31/R1	2319	96.7	2398	98.8	587	119.1
R2	2133	88.9	2014	83.0	706	143.2
R3	2130	88.8	2215	91.3	621	126.0
R4	1917	79.9	1957	80.6	581	117.8
R5	1802	75.1	1810	74.6	573	116.2
10月末	(1487)	62.0	(1530)	63.0	(538)	109.1
R6						
10月末	(1721)	71.7	(1698)	70.0	(596)	120.9

* 指数はいずれも平成27年度の人員を100とし、小数点第2位を四捨五入したものである。

刑事事件新受、既済、未済人員及び全国高裁に占める割合調べ（平成25年、30年、令和5年）

年 度	項 目 事件の種類	新受人員			既済人員			未済人員		
		全国	東京	%	全国	東京	%	全国	東京	%
平成25年	総 数	10060	3400	33.8	10059	3385	33.7	1470	528	35.9
	訴 計	6091	2245	36.9	6108	2235	36.6	1328	479	36.1
	控 訴 審	6091	2245	36.9	6108	2235	36.6	1328	479	36.1
	特別権限の第1審	0	0	0.0	0	0	0.0	0	0	0.0
	再 審	0	0	0.0	0	0	0.0	0	0	0.0
	その他の事件	3969	1155	29.1	3951	1150	29.1	142	49	34.5
平成30年	総 数	9580	3751	39.2	9548	3700	38.8	1612	750	46.5
	訴 計	5750	2439	42.4	5710	2369	41.5	1414	666	47.1
	控 訴 審	5750	2439	42.4	5710	2369	41.5	1414	666	47.1
	特別権限の第1審	0	0	0.0	0	0	0.0	0	0	0.0
	再 審	0	0	0.0	0	0	0.0	0	0	0.0
	その他の事件	3830	1312	34.3	3838	1331	34.7	198	84	42.4
令和5年	総 数	9155	3211	35.1	9127	3229	35.4	1545	618	40.0
	訴 計	4663	1802	38.6	4639	1810	39.0	1303	573	44.0
	控 訴 審	4663	1802	38.6	4639	1810	39.0	1303	573	44.0
	特別権限の第1審	0	0	0.0	0	0	0.0	0	0	0.0
	再 審	0	0	0.0	0	0	0.0	0	0	0.0
	その他の事件	4492	1409	31.4	4488	1419	31.6	242	45	18.6

*（％）は小数点第2位を四捨五入したものである。

50kg以上の控訴事件係属状況

令和6年11月末現在

部	受理年月日	事件番号	事件名(通称名)	被告人氏名	原審庁名	原審記録kg数	進行状況
3	R6.10.7	■■■■	詐欺	■■■■	東京地	60.2	令和6年12月11日 第1回公判
4	R4.5.9	■■■■	金融商品取引法違反	■■■■	東京地	83.6	令和7年2月4日 判決宣告期日
4	R6.8.27	■■■■	私的独占の禁止及び 公正取引の確保に関 する法律違反	■■■■	東京地	57.6	■■■■
5	R6.2.5	■■■■	兇器準備集合、公務執 行妨害・傷害、現住建 造物等放火、殺人	■■■■	東京地	56.7	公判期日未指定
6	R6.9.10	■■■■	電子計算機使用詐欺、犯 罪による収益の移転防止 に関する法律違反、割賦 販売法違反、窃盗、私電 磁的記録不正作出・同供 用、組織的な犯罪の処罰 及び犯罪収益の規制等 に関する法律違反	■■■■	東京地	60.5	公判期日未指定
8	R4.9.8	■■■■	受託収賄	■■■■	東京地	75.6	公判期日(判決宣告)未指定
8	R6.11.22	■■■■	詐欺	■■■■	水戸	58.9	■■■■

第5表

刑事控訴既済事件終局区分別一覧表（令和6年10月末）

総 数 (人 員)	破 棄 自 判					破棄逆戻 同移送	控訴棄却	うち 決定棄却	取下	その他
	有罪	うち 執行猶予を 付したもの		無 罪	その他					
		うち 保護観察に 付したもの								
1698	95	29	7	0	0	7	1311	8	280	5
総数に対する 割合 *1	5.6%	(30.5%)*2	(24.1%)*3	0.0%	0.0%	0.4%	77.2%	0.6%	16.5%	0.3%

第5表

*1:パーセンテージ表示は小数点第2位を四捨五入したものである。
*2:破棄自判有罪に対する割合
*3:執行猶予を付されたものに対する割合

第6表

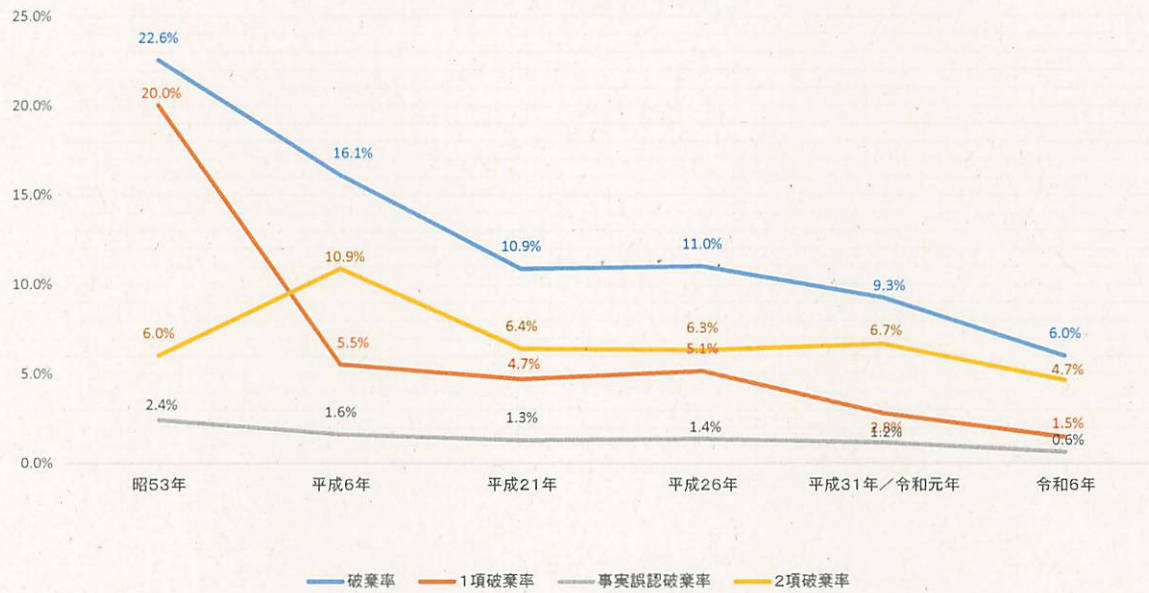
刑事控訴既済事件審理期間別一覧表（令和6年10月末）

期 間 年	総数 (人員)	1月 以内	2月 以内	3月 以内	6月 以内	1年 以内	2年 以内	3年 以内	5年 以内	5年超
令和6年 10月末	1698	168	106	415	815	147	38	5	4	0
	総数に占める割合*4	9.9%	6.2%	24.4%	48.0%	8.7%	2.2%	0.3%	0.2%	0.0%
	割合の累積 *4	9.9%	16.1%	40.6%	88.6%	97.2%	99.5%	99.8%	100.0%	100.0%

第6表

*4:パーセンテージ表示は小数点第2位を四捨五入したものである。

⑦控訴審破棄率(東京高裁・全事件)



	昭53年	平成6年	平成21年	平成26年	平成31年／令和元年	令和6年
東京高裁全事件数	3214	1738	2623	2118	2398	1698
破棄事件数(破棄率)	725 (22.6%)	280 (16.1%)	285 (10.9%)	233 (11.0%)	222 (9.3%)	102 (6.0%)
1項破棄数(同破棄率)	644 (20.0%)	96 (5.5%)	123 (4.7%)	109 (5.1%)	67 (2.8%)	25 (1.5%)
うち事実誤認数(同破棄率)	78 (2.4%)	28 (1.6%)	34 (1.3%)	29 (1.4%)	28 (1.2%)	11 (0.6%)
2項破棄数(同破棄率)	194 (6.0%)	189 (10.9%)	168 (6.4%)	134 (6.3%)	160 (6.7%)	79 (4.7%)

注1) 各破棄数につき、破棄理由が複数ある場合は、重複して計上した。

注2) 令和5年の数値は、同年10月末日現在のものである。

刑事控訴未済事件審理期間別一覧表（令和6年10月末）

期間 年	総 数 (人 員)	1 月 以 内	3 月 以 内	6 月 以 内	1 年 以 内	2 年 以 内	2 年を 超える
令和6年 10月末	596	174	211	115	74	12	10
	総数に対する 割合*1	29.2%	35.4%	19.3%	12.4%	2.0%	1.7%
	累積	29.2%	64.6%	83.9%	96.3%	98.3%	100.0%
	下欄は、被告人の逃亡・疾病等によるいわゆる不動事件を除いたもの						
	590	174	211	115	74	12	4
	総数に対する 割合*1	29.5%	35.8%	19.5%	12.5%	2.0%	0.7%
	累積	29.5%	65.3%	84.7%	97.3%	99.3%	100.0%

*1 パーセンテージ表示は小数点第2位を四捨五入したものである。

第9表

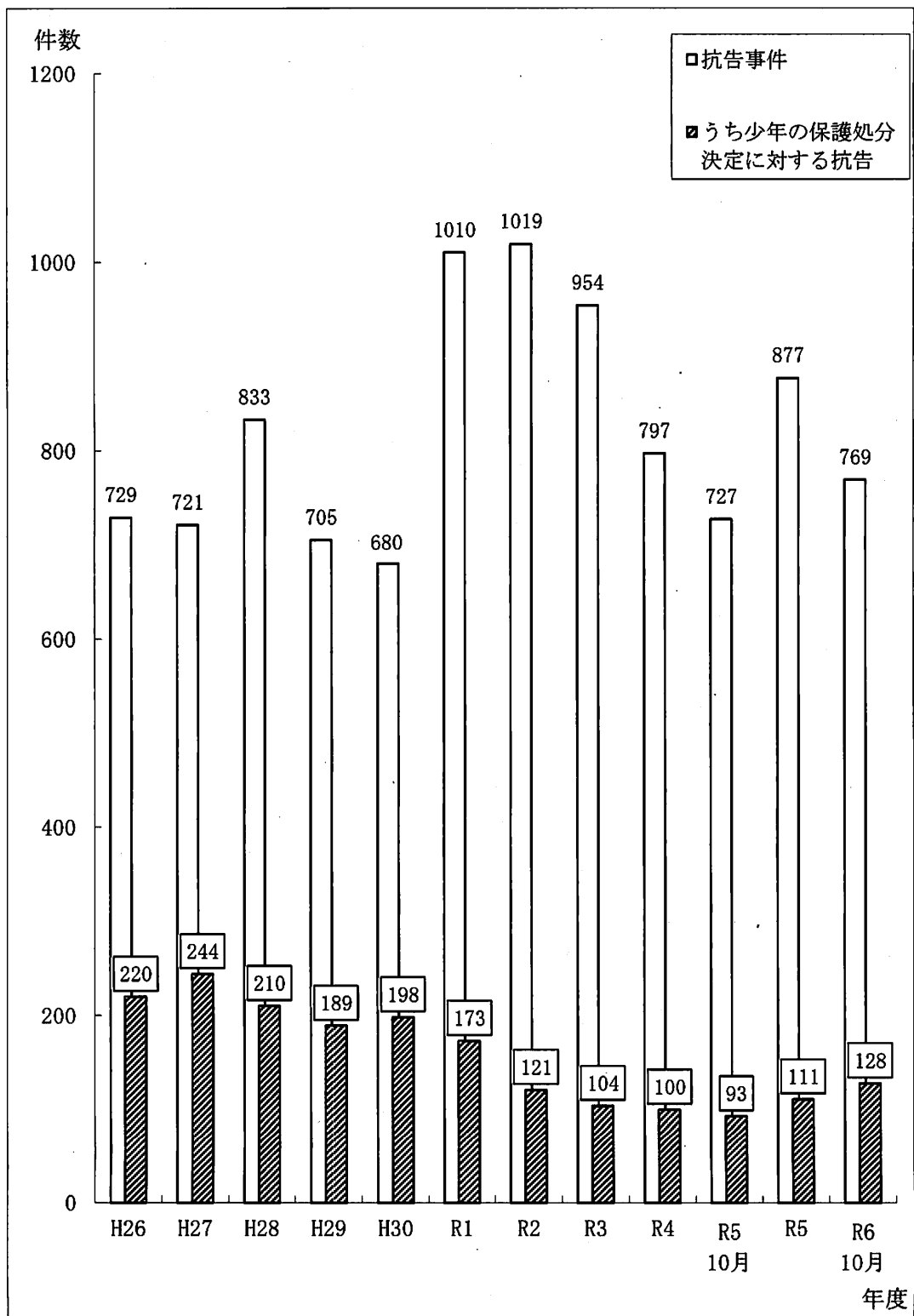
係属2年を超える刑事控訴未終局事件一覧表
 (被告人の逃亡、疾病等によるいわゆる不動事件は除く)

(令和6年11月末日)

部	受理年月日 (事件番号)	被告人氏名	事 件 名 (通称名)	審理長期化の事由 (進 行 状 況)
4	令和4年5月9日 [REDACTED]	[REDACTED]	金融商品取引法 違反	[REDACTED]
6	令和3年8月12日 [REDACTED]	[REDACTED]	覚醒剤取締法違 反	[REDACTED]

第10表

抗告事件受理状況 (平成26年～令和6年10月末)



第11表

保釈に関する抗告審(東京高裁)の状況

	検察官抗告			被告人側抗告		
	既済	うち認容	認容率	既済	うち認容	認容率
平成26年	89	12	13.5%	194	14	7.2%
平成27年	87	4	4.6%	191	39	20.4%
平成28年	129	8	6.2%	233	46	19.7%
平成29年	96	5	5.2%	189	13	6.9%
平成30年	115	11	9.6%	190	26	13.7%
平成31／令和元年	220	35	15.9%	351	19	5.4%
令和2年	253	39	15.4%	402	21	5.2%
令和3年	148	26	17.6%	422	10	2.4%
令和4年	138	14	10.1%	320	11	3.4%
令和5年	149	12	8.1%	338	9	2.7%
令和6年	140	11	7.9%	276	2	0.7%

※ 令和6年の数値は、同年10月末日現在のものである。

第12表

法 廷 警 備 要 請 件 数

(平成27年～令和6年11月末)

年 度	件 数
H 2 7	5 3 件
H 2 8	3 6 件
H 2 9	4 4 件
H 3 0	6 0 件
H 3 1 / R 1	4 4 件
R 2	6 6 件
R 3	4 9 件
R 4	6 1 件
R 5	3 6 件
1 1 月 末	(3 2 件)
R 6	
1 1 月 末	(5 9 件)

裁判員裁判対象事件に関する統計資料一覧表

① 受理人員（令和5年1月1日～令和6年10月末）

年度	項目	総受理人員	裁判員関係 受理人員	総受理人員に 対する割合
令和5年		1802	133	7.4%
	10月末	1487	101	6.8%
令和6年				
	10月末	1721	111	6.4%

※ パーセンテージ表示は小数点第2位を四捨五入したものである。

② 終局区分別一覧表（令和5年1月1日～令和6年10月末）

年	総 数 (人)	破 棄 自 判					破棄差戻 同移送	控訴棄却	うち 決定棄却	取下	その他
		有罪	うち 執行猶予を付 したものの	うち 保釈観察に付 したものの	無 罪	その他					
令和5年	129	9	0	0	0	0	3	101	0	14	2
	総数に占める 割合 *1	7.0%	(0.0%)*2	(0.0%)*3	0.0%	0.0%	2.3%	78.3%	0.0%	10.9%	1.6%
令和6年 10月末	135	10	2	0	0	0	2	112	0	11	0
	総数に占める 割合 *1	7.4%	(20.0%)*2	(0.0%)*3	0.0%	0.0%	1.5%	83.0%	0.0%	8.1%	0.0%

*1: パーセンテージ表示は小数点第2位を四捨五入したものである

*2: 破棄自判有罪に対する割合

*3: 執行猶予を付されたものに対する割合

③控訴審破棄率(東京高裁・一審裁判員裁判)



	平成21年	平成22年	平成23年	平成24年	平成25年	平成26年	平成27年	平成28年	平成29年	平成30年	平成31年／令和元年	令和2年	令和3年	令和4年	令和5年	令和6年
東京高裁裁判員数	2	108	248	244	189	189	199	163	147	195	179	162	197	144	129	135
破棄事件数(破棄率)	0 (0.0%)	7 (6.5%)	8 (3.2%)	16 (6.6%)	17 (9.0%)	24 (12.7%)	24 (12.1%)	21 (12.9%)	9 (6.1%)	23 (11.8%)	26 (14.5%)	14 (8.6%)	23 (11.7%)	8 (5.6%)	12 (9.3%)	12 (8.9%)
1項破棄数(1項破棄率)	0 (0.0%)	1 (0.9%)	5 (2.0%)	2 (0.8%)	7 (3.7%)	15 (7.9%)	11 (5.5%)	13 (8.0%)	7 (4.8%)	16 (8.2%)	15 (8.4%)	9 (5.6%)	12 (6.1%)	4 (2.8%)	4 (3.1%)	4 (3.0%)
2項破棄数(2項破棄率)	0 (0.0%)	0 (0.0%)	2 (0.8%)	1 (0.4%)	3 (1.6%)	5 (2.6%)	9 (4.5%)	4 (2.5%)	5 (3.4%)	9 (4.6%)	9 (5.0%)	6 (3.7%)	9 (4.6%)	3 (2.1%)	4 (3.1%)	3 (2.2%)
事実旗破棄数(事実旗破棄率)	0 (0.0%)	6 (5.6%)	3 (1.2%)	14 (5.7%)	10 (5.3%)	10 (5.3%)	13 (6.5%)	9 (5.5%)	3 (2.0%)	9 (4.6%)	11 (6.1%)	5 (3.1%)	11 (5.6%)	5 (3.5%)	8 (6.2%)	8 (5.9%)

注1)各破棄率につき、破棄理由が複数ある場合は、重複して計上した。
注2)令和6年の数値は、同年10月末日現在のものである。

【機密性 2】

令和 6 年度

知的財産関係事件概況説明資料

知的財産高等裁判所

目 次（知的財産高等裁判所関係）

- 第 1 表 知的財産権に関する控訴事件（ネ）（行コ）（新受・既済・未済）件数年
度別図表（平成 27 年～令和 6 年）
- 第 2 表 特許庁の審決に関する行政第一審事件（行ケ）（新受・既済・未済）件数
年度別図表（平成 27 年～令和 6 年）
- 第 3 表 特許庁の審決に関する行政第一審事件（行ケ）の新受の種類別内訳
（平成 27 年～令和 6 年）
- 第 4 表 特許庁の審決に関する行政第一審事件（行ケ）の終局区分別内訳
（平成 27 年～令和 6 年）

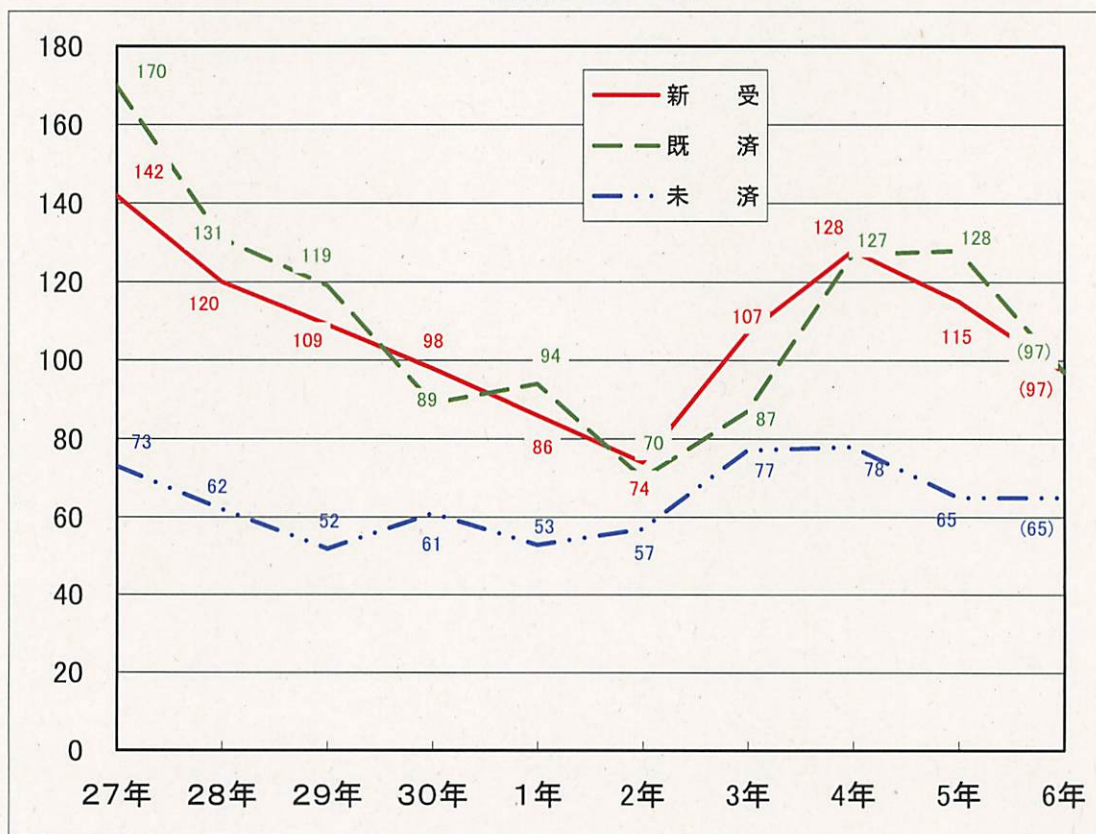
第1表 知的財産権に関する控訴事件(ネ)(行コ)(新受・既済・未済)件数年度別図表

【平成27年から令和6年まで】

種 類 年	新 受	既 済	未 済
27	142	170	73
28	120	131	62
29	109	119	52
30	98	89	61
1	86	94	53
2	74	70	57
3	107	87	77
4	128	127	78
5	115	128	65
6	(97)	(97)	(65)
6(1月～11月)	87	90	62
5(1月～11月)	103	119	62

※令和6年の件数は、11月末日までの事件数を基礎として年間の件数を算出した推計である。

$$\text{合計(R5年1月～12月)} \times \frac{\text{累計(R6年1月～11月)}}{\text{累計(R5年1月～11月)}}$$



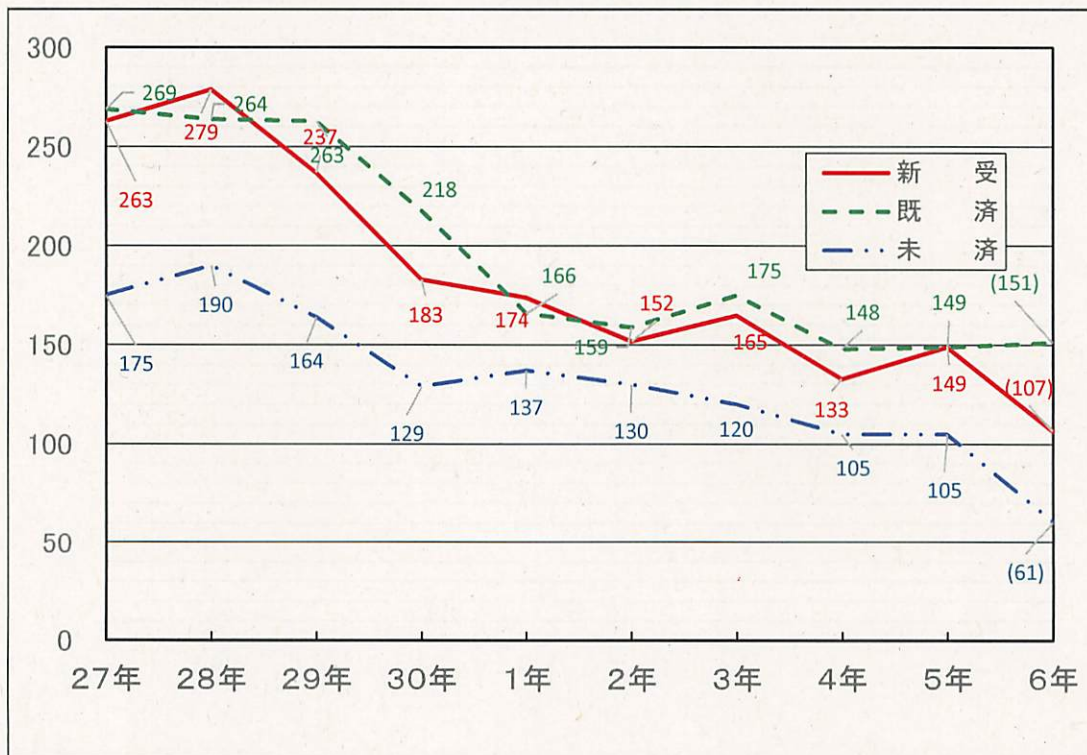
第2表 特許庁の審決に関する行政第一審事件(行ケ)(新受・既済・未済)件数年度別図表

【平成27年から令和6年まで】

年 \ 種 類	新 受	既 済	未 済
27	263	269	175
28	279	264	190
29	237	263	164
30	183	218	129
1	174	166	137
2	152	159	130
3	165	175	120
4	133	148	105
5	149	149	105
6	(107)	(151)	(61)
6(1月～11月)	101	130	76
5(1月～11月)	141	128	118

※令和6年の件数は、11月末日までの事件数を基礎として年間の件数を算出した推計である。

$$\text{合計(R5年1月～12月)} \times \frac{\text{累計(R6年1月～11月)}}{\text{累計(R5年1月～11月)}}$$



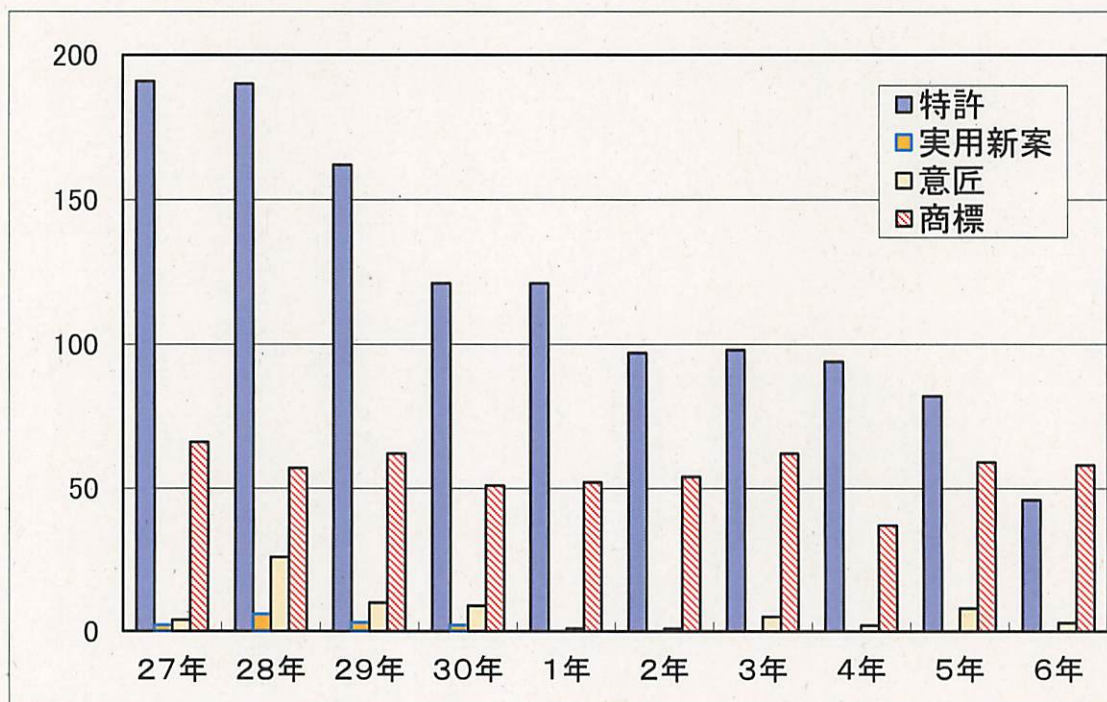
第3表 特許庁の審決に関する行政第一審事件(行ケ)の新受の種類別内訳

【平成27年から令和6年まで】

年	種類	総数	特許		実用新案		意匠		商標	
				%		%		%		%
27		263	191	72.6	2	0.8	4	1.5	66	25.1
28		279	190	68.1	6	2.2	26	9.3	57	20.4
29		237	162	68.4	3	1.3	10	4.2	62	26.2
30		183	121	66.1	2	1.1	9	4.9	51	27.9
1		174	121	69.5	0	0.0	1	0.6	52	29.9
2		152	97	63.8	0	0.0	1	0.7	54	35.5
3		165	98	59.4	0	0.0	5	3.0	62	37.6
4		133	94	70.7	0	0	2	1.5	37	27.8
5		149	82	55.0	0	0	8	5.4	59	39.6
6		(107)	(46)	43.0	(0)	0	(3)	2.8	(58)	54.2
6(1月～11月)		101	42	41.6	0	0.0	3	3.0	56	55.4
5(1月～11月)		141	75	53.2	0	0.0	9	6.4	57	40.4

※令和6年の件数は、11月末日までの事件数を基礎として年間の件数を算出した推計である。

$$\text{合計(R5年1月～12月)} \times \frac{\text{累計(R6年1月～11月)}}{\text{累計(R5年1月～11月)}}$$



第4表 特許庁の審決に関する行政第一審事件(行ケ)の終局区分別内訳

【平成27年から令和6年まで】

年	種 類	総 数	判 決		その他	
				%		%
27		269	202	75.1	67	24.9
28		264	210	79.5	54	20.5
29		263	208	79.1	55	20.9
30		218	190	87.2	28	12.8
1		166	139	83.7	27	16.3
2		159	131	82.4	28	17.6
3		175	152	86.9	23	13.1
4		148	117	79.1	31	20.9
5		149	106	71.1	43	28.9
6		(151)	(132)	87.4	(19)	12.6
6(1月～11月)		130	115	88.5	15	11.5
5(1月～11月)		128	93	72.7	35	27.3

※令和6年の件数は、11月末日までの事件数を基礎として年間の件数を算出した推計である。

$$\text{合計(R5年1月～12月)} \times \frac{\text{累計(R6年1月～11月)}}{\text{累計(R5年1月～11月)}}$$

