

【機密性 2】

令和 6 年度

知的財産関係事件概況説明資料

知的財産高等裁判所

目 次（知的財産高等裁判所関係）

- 第 1 表 知的財産権に関する控訴事件（ネ）（行コ）（新受・既済・未済）件数年
度別図表（平成 27 年～令和 6 年）
- 第 2 表 特許庁の審決に関する行政第一審事件（行ケ）（新受・既済・未済）件数
年度別図表（平成 27 年～令和 6 年）
- 第 3 表 特許庁の審決に関する行政第一審事件（行ケ）の新受の種類別内訳
（平成 27 年～令和 6 年）
- 第 4 表 特許庁の審決に関する行政第一審事件（行ケ）の終局区分別内訳
（平成 27 年～令和 6 年）

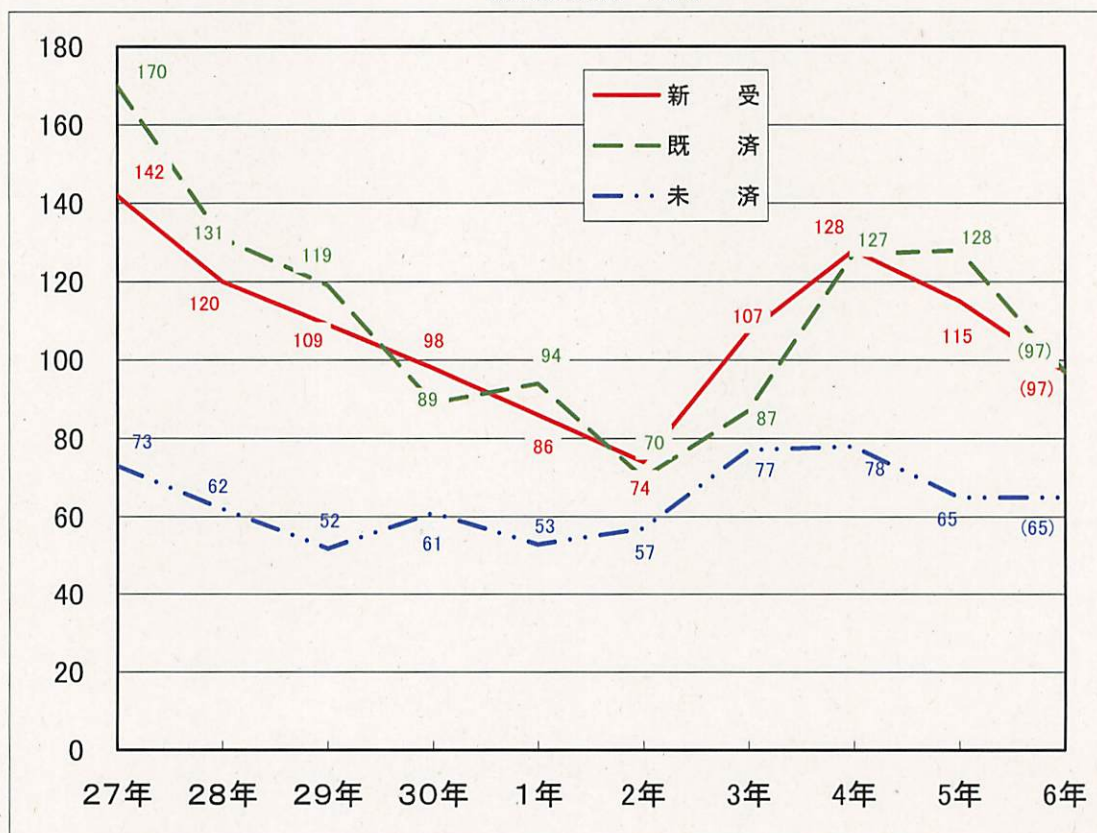
第1表 知的財産権に関する控訴事件(ネ)(行コ)(新受・既済・未済)件数年度別図表

【平成27年から令和6年まで】

年 \ 種 類	新 受	既 済	未 済
27	142	170	73
28	120	131	62
29	109	119	52
30	98	89	61
1	86	94	53
2	74	70	57
3	107	87	77
4	128	127	78
5	115	128	65
6	(97)	(97)	(65)
6(1月～11月)	87	90	62
5(1月～11月)	103	119	62

※令和6年の件数は、11月末日までの事件数を基礎として年間の件数を算出した推計である。

$$\text{合計(R5年1月～12月)} \times \frac{\text{累計(R6年1月～11月)}}{\text{累計(R5年1月～11月)}}$$



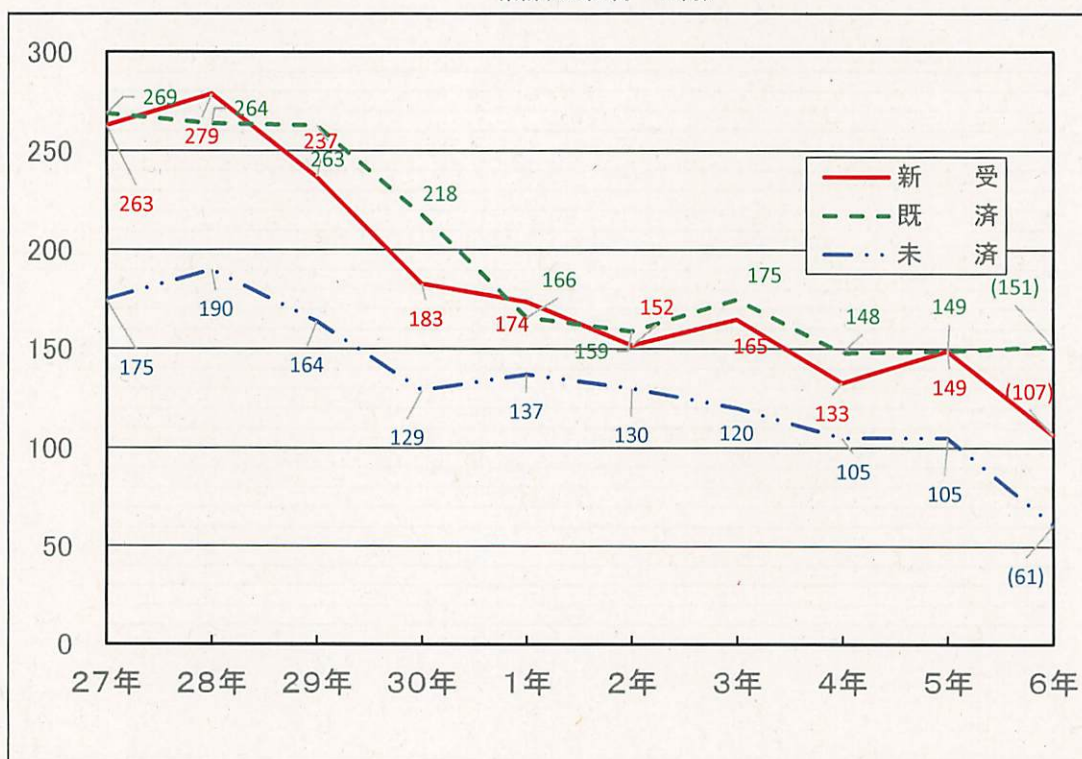
第2表 特許庁の審決に関する行政第一審事件(行ケ)(新受・既済・未済)件数年度別図表

【平成27年から令和6年まで】

種 類 年	新 受	既 済	未 済
27	263	269	175
28	279	264	190
29	237	263	164
30	183	218	129
1	174	166	137
2	152	159	130
3	165	175	120
4	133	148	105
5	149	149	105
6	(107)	(151)	(61)
6(1月～11月)	101	130	76
5(1月～11月)	141	128	118

※令和6年の件数は、11月末日までの事件数を基礎として年間の件数を算出した推計である。

$$\text{合計(R5年1月～12月)} \times \frac{\text{累計(R6年1月～11月)}}{\text{累計(R5年1月～11月)}}$$



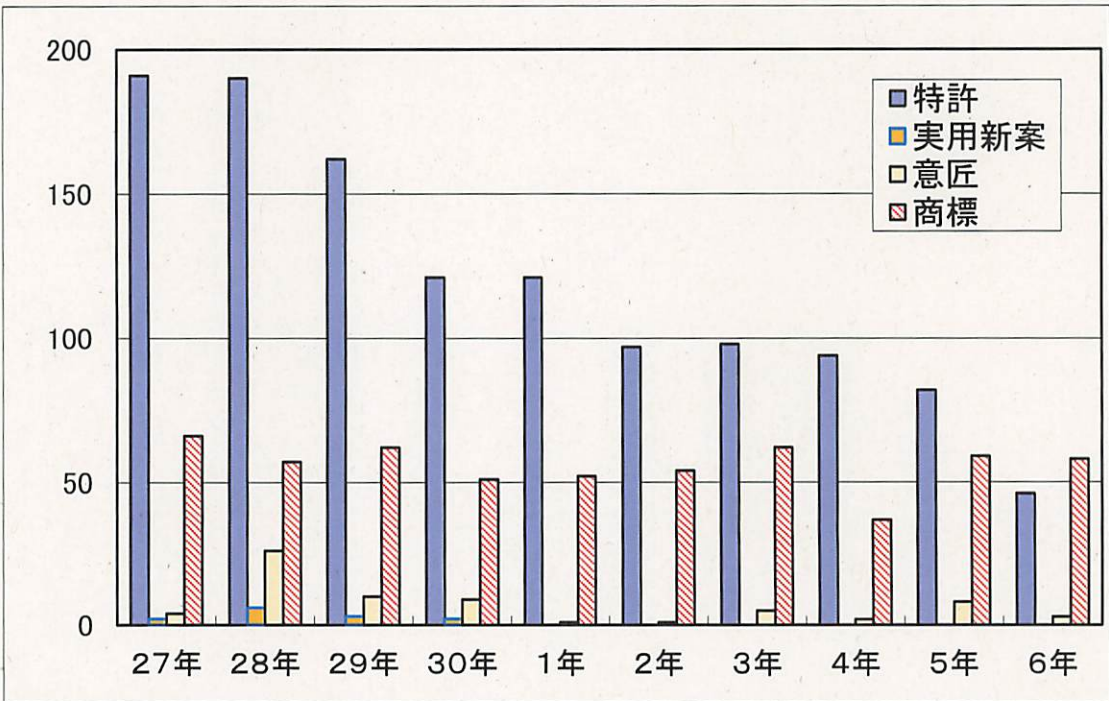
第3表 特許庁の審決に関する行政第一審事件(行ケ)の新受の種類別内訳

【平成27年から令和6年まで】

年	種類	総数	特許		実用新案		意匠		商標	
				%		%		%		%
27		263	191	72.6	2	0.8	4	1.5	66	25.1
28		279	190	68.1	6	2.2	26	9.3	57	20.4
29		237	162	68.4	3	1.3	10	4.2	62	26.2
30		183	121	66.1	2	1.1	9	4.9	51	27.9
1		174	121	69.5	0	0.0	1	0.6	52	29.9
2		152	97	63.8	0	0.0	1	0.7	54	35.5
3		165	98	59.4	0	0.0	5	3.0	62	37.6
4		133	94	70.7	0	0	2	1.5	37	27.8
5		149	82	55.0	0	0	8	5.4	59	39.6
6		(107)	(46)	43.0	(0)	0	(3)	2.8	(58)	54.2
6(1月～11月)		101	42	41.6	0	0.0	3	3.0	56	55.4
5(1月～11月)		141	75	53.2	0	0.0	9	6.4	57	40.4

※令和6年の件数は、11月末日までの事件数を基礎として年間の件数を算出した推計である。

$$\text{合計(R5年1月～12月)} \times \frac{\text{累計(R6年1月～11月)}}{\text{累計(R5年1月～11月)}}$$



第4表 特許庁の審決に関する行政第一審事件(行ケ)の終局区分別内訳

【平成27年から令和6年まで】

年	種 類	総 数	判 決		その他	
				%		%
27		269	202	75.1	67	24.9
28		264	210	79.5	54	20.5
29		263	208	79.1	55	20.9
30		218	190	87.2	28	12.8
1		166	139	83.7	27	16.3
2		159	131	82.4	28	17.6
3		175	152	86.9	23	13.1
4		148	117	79.1	31	20.9
5		149	106	71.1	43	28.9
6		(151)	(132)	87.4	(19)	12.6
6(1月～11月)		130	115	88.5	15	11.5
5(1月～11月)		128	93	72.7	35	27.3

※令和6年の件数は、11月末日までの事件数を基礎として年間の件数を算出した推計である。

$$\text{合計(R5年1月～12月)} \times \frac{\text{累計(R6年1月～11月)}}{\text{累計(R5年1月～11月)}}$$

