

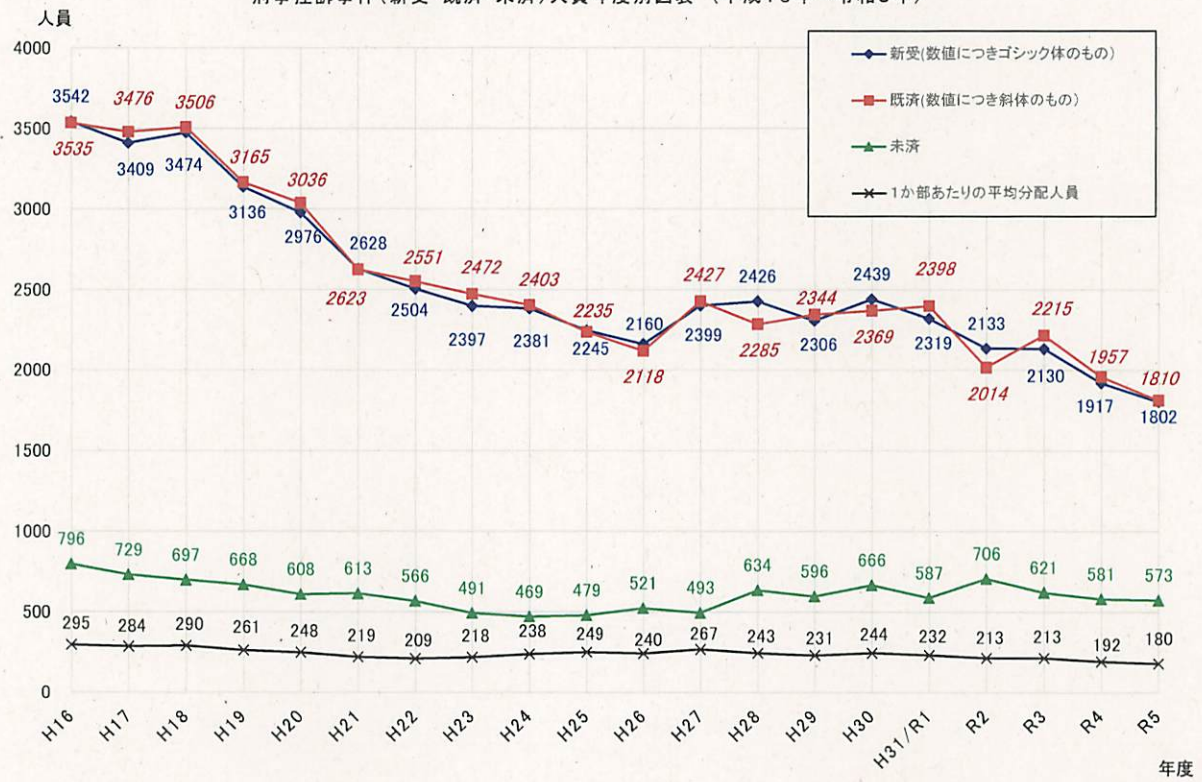
刑事事件概況説明資料

東京高等裁判所刑事部

目 次

第1表	刑事控訴事件（新受・既済・未済）人員年度別図表……………	1
	(平成16年～令和5年)	
第2表	刑事控訴事件新受、既済、未済人員年度別集計表……………	2
	(平成27年～令和6年10月末)	
第3表	刑事事件新受、既済、未済人員及び全国高裁に占める割合調べ……………	3
	(平成25年、同30年、令和5年)	
第4表	50kg以上の控訴事件係属状況……………	4
	(令和6年11月末現在)	
第5表	刑事控訴既済事件終局区分別一覧表 (令和6年10月末)……………	5
第6表	刑事控訴既済事件審理期間別一覧表 (令和6年10月末)……………	5
第7表	控訴審破棄率（東京高裁・全事件）……………	6
	(昭和53年、平成6年、同21年、同26年、同31年/令和元年、令和6年10月末)	
第8表	刑事控訴未済事件審理期間別一覧表 (令和6年10月末)……………	7
第9表	係属2年を超える刑事控訴未終局事件一覧表 (令和6年11月末現在) ……	8
第10表	抗告事件受理状況 (平成26年～令和6年10月末)……………	10
第11表	保釈に関する抗告審（東京高裁）の状況（平成26年～令和6年10月末）	11
第12表	法廷警備要請件数 (平成27年～令和6年11月末)……………	12
第13表	裁判員裁判対象事件に関する統計資料一覧表……………	13
①	受理人員 (令和5年1月1日～令和6年10月末)	
②	終局区分別一覧表 (令和5年1月1日～令和6年10月末)	
③	控訴審破棄率（東京高裁・一審裁判員裁判）（平成21年～令和6年10月末）	

刑事控訴事件(新受・既済・未済)人員年度別図表 (平成16年～令和5年)



刑事控訴事件新受、既済、未済人員年度別集計表（平成27年～令和6年10月末）

	新受		既済		未済	
	人 員	指 数*	人 員	指 数*	人 員	指 数*
H27	2399	100.0	2427	100.0	493	100.0
H28	2426	101.1	2285	94.1	634	128.6
H29	2306	96.1	2344	96.6	596	120.9
H30	2439	101.7	2369	97.6	666	135.1
H31/R1	2319	96.7	2398	98.8	587	119.1
R2	2133	88.9	2014	83.0	706	143.2
R3	2130	88.8	2215	91.3	621	126.0
R4	1917	79.9	1957	80.6	581	117.8
R5	1802	75.1	1810	74.6	573	116.2
10月末	(1487)	62.0	(1530)	63.0	(538)	109.1
R6						
10月末	(1721)	71.7	(1698)	70.0	(596)	120.9

* 指数はいずれも平成27年度の人員を100とし、小数点第2位を四捨五入したものである。

刑事事件新受、既済、未済人員及び全国高裁に占める割合調べ（平成25年、30年、令和5年）

年 度	項 目 事件の種類	新受人員			既済人員			未済人員		
		全国	東京	%	全国	東京	%	全国	東京	%
平成25年	総 数	10060	3400	33.8	10059	3385	33.7	1470	528	35.9
	訴 計	6091	2245	36.9	6108	2235	36.6	1328	479	36.1
	控 訴 審	6091	2245	36.9	6108	2235	36.6	1328	479	36.1
	特別権限の第1審	0	0	0.0	0	0	0.0	0	0	0.0
	再 審	0	0	0.0	0	0	0.0	0	0	0.0
	その他の事件	3969	1155	29.1	3951	1150	29.1	142	49	34.5
平成30年	総 数	9580	3751	39.2	9548	3700	38.8	1612	750	46.5
	訴 計	5750	2439	42.4	5710	2369	41.5	1414	666	47.1
	控 訴 審	5750	2439	42.4	5710	2369	41.5	1414	666	47.1
	特別権限の第1審	0	0	0.0	0	0	0.0	0	0	0.0
	再 審	0	0	0.0	0	0	0.0	0	0	0.0
	その他の事件	3830	1312	34.3	3838	1331	34.7	198	84	42.4
令和5年	総 数	9155	3211	35.1	9127	3229	35.4	1545	618	40.0
	訴 計	4663	1802	38.6	4639	1810	39.0	1303	573	44.0
	控 訴 審	4663	1802	38.6	4639	1810	39.0	1303	573	44.0
	特別権限の第1審	0	0	0.0	0	0	0.0	0	0	0.0
	再 審	0	0	0.0	0	0	0.0	0	0	0.0
	その他の事件	4492	1409	31.4	4488	1419	31.6	242	45	18.6

*（%）は小数点第2位を四捨五入したものである。

50kg以上の控訴事件係属状況

令和6年11月末現在

部	受理年月日	事件番号	事件名(通称名)	被告人氏名	原審庁名	原審記録kg数	進行状況
3	R6.10.7	■■■■	詐欺	■■■■	東京地	60.2	令和6年12月11日 第1回公判
4	R4.5.9	■■■■	金融商品取引法違反	■■■■	東京地	83.6	令和7年2月4日 判決宣告期日
4	R6.8.27	■■■■	私的独占の禁止及び 公正取引の確保に關 する法律違反	■■■■	東京地	57.6	■■■■
5	R6.2.5	■■■■	兇器準備集合、公務執 行妨害・傷害、現住建 造物等放火、殺人	■■■■	東京地	56.7	公判期日未指定
6	R6.9.10	■■■■	電子計算機使用詐欺、犯 罪による収益の移転防止 に関する法律違反、割賦 販売法違反、窃盗、私電 磁的記録不正作出・同供 用、組織的な犯罪の処罰 及び犯罪収益の規制等に 関する法律違反	■■■■	東京地	60.5	公判期日未指定
8	R4.9.8	■■■■	受託収賄	■■■■	東京地	75.6	公判期日(判決宣告)未指定
8	R6.11.22	■■■■	詐欺	■■■■	水戸	58.9	■■■■

第5表

刑事控訴既済事件終局区分別一覧表（令和6年10月末）

総 数 (人 員)	破 棄 自 判					破棄差戻 同移送	控訴棄却	うち 決定棄却	取下	その他
	有罪	うち 執行猶予を 付したもの		無 罪	その他					
		うち 保護観察に 付したもの								
1698	95	29	7	0	0	7	1311	8	280	5
総数に対する 割合 *1	5.6%	(30.5%)*2	(24.1%)*3	0.0%	0.0%	0.4%	77.2%	0.6%	16.5%	0.3%

第5表

*1:パーセンテージ表示は小数点第2位を四捨五入したものである。
*2:破棄自判有罪に対する割合
*3:執行猶予を付されたものに対する割合

第6表

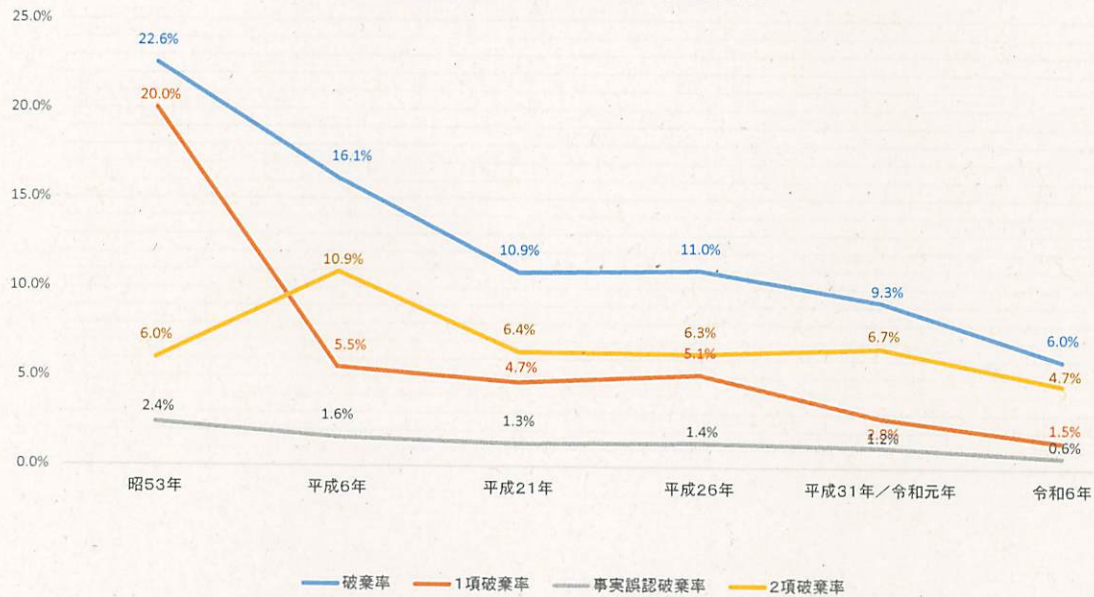
刑事控訴既済事件審理期間別一覧表（令和6年10月末）

期 間 年	総数 (人員)	1月 以内	2月 以内	3月 以内	6月 以内	1年 以内	2年 以内	3年 以内	5年 以内	5年超
令和6年 10月末	1698	168	106	415	815	147	38	5	4	0
	総数に占める割合*4	9.9%	6.2%	24.4%	48.0%	8.7%	2.2%	0.3%	0.2%	0.0%
	割合の累積 *4	9.9%	16.1%	40.6%	88.6%	97.2%	99.5%	99.8%	100.0%	100.0%

第6表

*4:パーセンテージ表示は小数点第2位を四捨五入したものである。

⑦控訴審破棄率(東京高裁・全事件)



	昭和53年	平成6年	平成21年	平成26年	平成31年/令和元年	令和6年
東京高裁全事件数	3214	1738	2623	2118	2398	1698
破棄事件数(破棄率)	725 (22.6%)	280 (16.1%)	285 (10.9%)	233 (11.0%)	222 (9.3%)	102 (6.0%)
1項破棄数(同破棄率)	644 (20.0%)	96 (5.5%)	123 (4.7%)	109 (5.1%)	67 (2.8%)	25 (1.5%)
うち事実誤認数(同破棄率)	78 (2.4%)	28 (1.6%)	34 (1.3%)	29 (1.4%)	28 (1.2%)	11 (0.6%)
2項破棄数(同破棄率)	194 (6.0%)	189 (10.9%)	168 (6.4%)	134 (6.3%)	160 (6.7%)	79 (4.7%)

注1) 各破棄数につき、破棄理由が複数ある場合は、重複して計上した。
 注2) 令和5年の数値は、同年10月末日現在のものである。

【機密性2】

刑事控訴未済事件審理期間別一覧表（令和6年10月末）

年	期間	総 数 (人 員)	1 月 以 内	3 月 以 内	6 月 以 内	1 年 以 内	2 年 以 内	2 年を 超える
令和6年 10月末		596	174	211	115	74	12	10
		総数に対する 割合*1	29.2%	35.4%	19.3%	12.4%	2.0%	1.7%
		累積	29.2%	64.6%	83.9%	96.3%	98.3%	100.0%
	下欄は、被告人の逃亡・疾病等によるいわゆる不働事件を除いたもの							
		590	174	211	115	74	12	4
		総数に対する 割合*1	29.5%	35.8%	19.5%	12.5%	2.0%	0.7%
		累積	29.5%	65.3%	84.7%	97.3%	99.3%	100.0%

*1 パーセンテージ表示は小数点第2位を四捨五入したものである。

第9表

係属2年を超える刑事控訴未終局事件一覧表
 (被告人の逃亡、疾病等によるいわゆる不動事件は除く)

(令和6年11月末日)

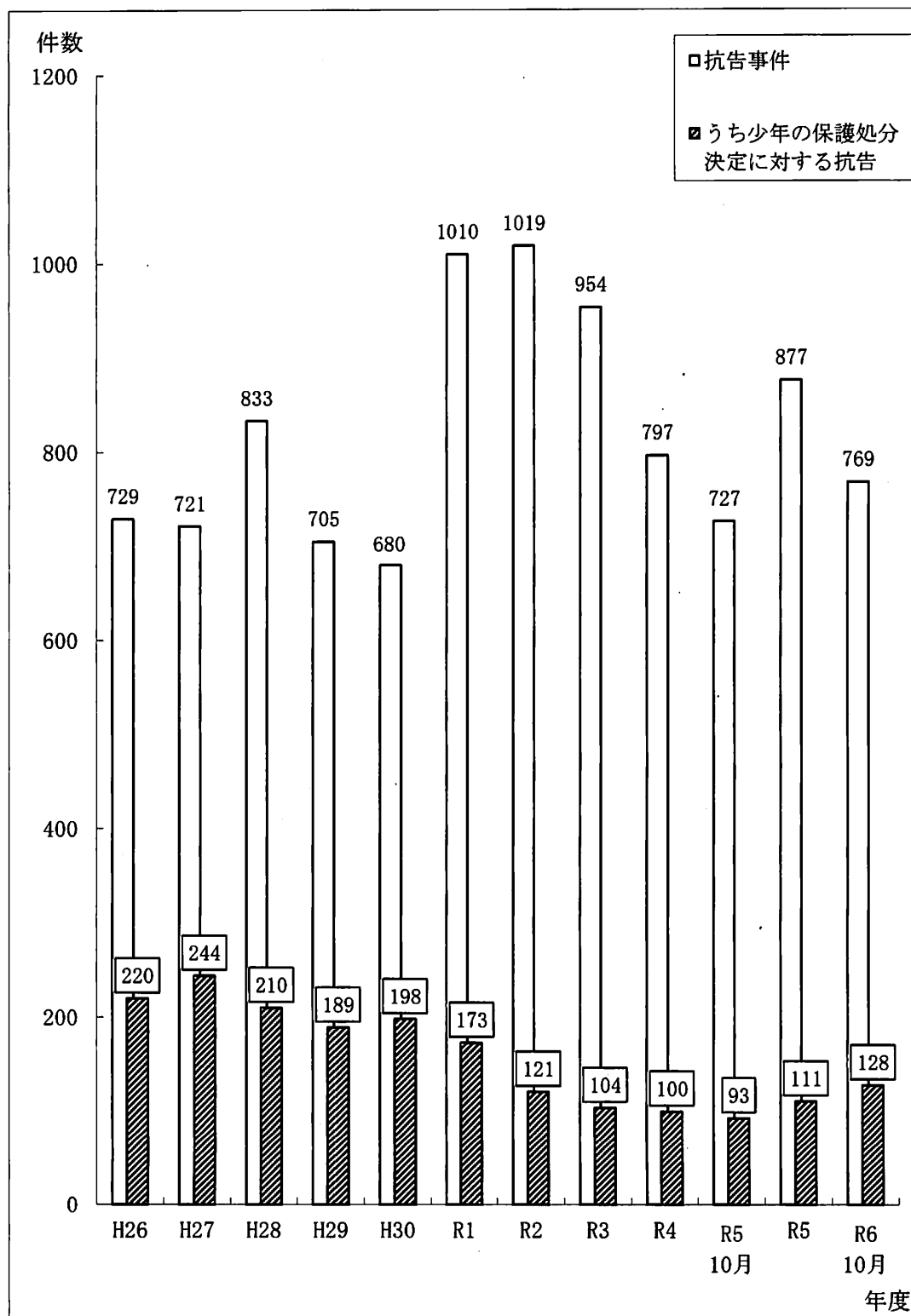
部	受理年月日 (事件番号)	被告人氏名	事 件 名 (通称名)	審理長期化の事由 (進 行 状 況)
4	令和4年5月9日 [REDACTED]	[REDACTED]	金融商品取引法 違反	[REDACTED]
6	令和3年8月12日 [REDACTED]	[REDACTED]	覚醒剤取締法違 反	[REDACTED]

8	令和4年3月16日 <div></div>	<div></div>	準強制わいせつ	<div></div>
---	--------------------------	-------------	---------	-------------

合計 3 件 3 名

第10表

抗告事件受理状況（平成26年～令和6年10月末）



第11表

保釈に関する抗告審(東京高裁)の状況

	検察官抗告			被告人側抗告		
	既済	うち認容	認容率	既済	うち認容	認容率
平成26年	89	12	13.5%	194	14	7.2%
平成27年	87	4	4.6%	191	39	20.4%
平成28年	129	8	6.2%	233	46	19.7%
平成29年	96	5	5.2%	189	13	6.9%
平成30年	115	11	9.6%	190	26	13.7%
平成31／令和元年	220	35	15.9%	351	19	5.4%
令和2年	253	39	15.4%	402	21	5.2%
令和3年	148	26	17.6%	422	10	2.4%
令和4年	138	14	10.1%	320	11	3.4%
令和5年	149	12	8.1%	338	9	2.7%
令和6年	140	11	7.9%	276	2	0.7%

※ 令和6年の数値は、同年10月末日現在のものである。

第12表

法 廷 警 備 要 請 件 数

(平成27年～令和6年11月末)

年 度	件 数
H 2 7	5 3 件
H 2 8	3 6 件
H 2 9	4 4 件
H 3 0	6 0 件
H 3 1 / R 1	4 4 件
R 2	6 6 件
R 3	4 9 件
R 4	6 1 件
R 5	3 6 件
1 1 月末	(3 2 件)
R 6	
1 1 月末	(5 9 件)

裁判員裁判対象事件に関する統計資料一覧表

① 受理人員（令和5年1月1日～令和6年10月末）

年度	項目	総受理人員	裁判員関係 受理人員	総受理人員に 対する割合
令和5年		1802	133	7.4%
	10月末	1487	101	6.8%
令和6年				
	10月末	1721	111	6.4%

※ パーセンテージ表示は小数点第2位を四捨五入したものである。

② 裁判所別一覽表（令和5年1月1日～令和6年10月末）

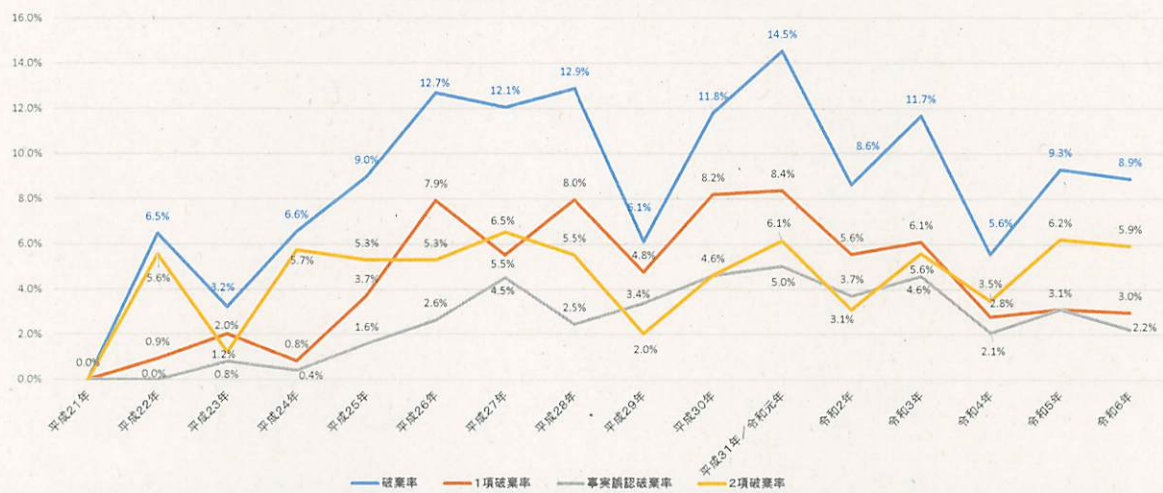
年	総 数 (人 員)	破 棄 自 判					破棄登戻 同移送	投訴棄却	うち 決定棄却	取下	その他
		有罪	うち 執行猶予を付 したものの	うち 保釈観察に付 したものの	無 罪	その他					
令和5年	129	9	0	0	0	0	3	101	0	14	2
	総数に占める割合*1	7.0%	(0.0%)*2	(0.0%)*3	0.0%	0.0%	2.3%	78.3%	0.0%	10.9%	1.6%
令和6年 10月末	135	10	2	0	0	0	2	112	0	11	0
	総数に占める割合*1	7.4%	(20.0%)*2	(0.0%)*3	0.0%	0.0%	1.5%	83.0%	0.0%	8.1%	0.0%

*1：パーセンテージ表示は小数点第2位を四捨五入したものである

*2：破棄自判有罪に対する割合

*3：執行猶予を付されたものに対する割合

③控訴審破棄率(東京高裁・一審裁判員裁判)



	平成21年	平成22年	平成23年	平成24年	平成25年	平成26年	平成27年	平成28年	平成29年	平成30年	平成31年/令和元年	令和2年	令和3年	令和4年	令和5年	令和6年
東京高裁裁判員数	2	108	248	244	189	189	199	163	147	195	179	162	197	144	129	135
破棄事件数(破棄率)	0 (0.0%)	7 (6.5%)	8 (3.2%)	16 (6.6%)	17 (9.0%)	24 (12.7%)	24 (12.1%)	21 (12.9%)	9 (6.1%)	23 (11.8%)	26 (14.5%)	14 (8.6%)	23 (11.7%)	8 (5.6%)	12 (9.3%)	12 (8.9%)
1項破棄数(1項破棄率)	0 (0.0%)	1 (0.9%)	5 (2.0%)	2 (0.8%)	7 (3.7%)	15 (7.9%)	11 (5.5%)	13 (8.0%)	7 (4.8%)	16 (8.2%)	15 (8.4%)	9 (5.6%)	12 (6.1%)	4 (2.8%)	4 (3.1%)	4 (3.0%)
5%事実認定破棄数(事実認定破棄率)	0 (0.0%)	0 (0.0%)	2 (0.8%)	1 (0.4%)	3 (1.6%)	5 (2.6%)	9 (4.5%)	4 (2.5%)	5 (3.4%)	9 (4.6%)	9 (5.0%)	6 (3.7%)	9 (4.6%)	3 (2.1%)	4 (3.1%)	3 (2.2%)
2項破棄数(2項破棄率)	0 (0.0%)	6 (5.6%)	3 (1.2%)	14 (5.7%)	10 (5.3%)	10 (5.3%)	13 (6.5%)	9 (5.5%)	3 (2.0%)	9 (4.6%)	11 (6.1%)	5 (3.1%)	11 (5.6%)	5 (3.5%)	8 (6.2%)	8 (5.9%)

注1) 各破棄数につき、破棄理由が複数ある場合は、重複して計上した。
注2) 令和6年の数値は、同年10月末日現在のものである。