

令和 5 年

統 計 表

第 1 表	地方裁判所（民事・行政）	1 頁
第 2 表	簡易裁判所（民事）	2 頁
第 3 表	地方裁判所（刑事）	3 頁
第 4 表	簡易裁判所（ 〃 ）	4 頁

(注) 1 民事・行政事件の数値は「事件数」であり、刑事事件の数値は「人員」である。

2 事件の種類について

訴訟	
地方裁判所	
民事訴訟	
(ワ)	第一審通常訴訟
(タ)	人事訴訟
(手ワ)	手形・小切手訴訟
(レ)	控訴
(カ)	再審（訴訟）
(ワネ)	控訴提起
(ワ受)	飛躍上告受理申立て
(ワオ)	飛躍上告提起
(レツ)	上告提起
行政訴訟	
(行ウ)	第一審訴訟
(行オ)	再審（訴訟）
(行ヌ)	控訴提起
(行ネ)	飛躍上告受理申立て
(行エ)	飛躍上告提起及び上告提起
刑事訴訟	
(わ)	通常第一審
(た)	再審
簡易裁判所	
民事訴訟	
(ハ)	通常訴訟
(手ハ)	手形・小切手訴訟
(少コ)	少額訴訟
(少エ)	少額訴訟判決に対する異議 申立て
(ニ)	再審（訴訟）
(ハレ)	控訴提起
(少テ)	少額異議判決に対する特別 上告提起
(ハツ)	飛躍上告提起

訴訟	
簡易裁判所	
刑事訴訟	
(ろ)	通常第一審
(ほ)	再審
執行（地方裁判所）	
(リ)	配当等手続
(ヌ)	不動産等執行
(ル)	債権等執行
(ケ)	不動産等担保権実行
(ナ)	債権等担保権実行
(財チ)	財産開示
破産等（地方裁判所）	
(フ)	破産
(ミ)	会社更生
(ヒ)	商事非訟のうち会社整理及 び特別清算
(再)	再生
(再イ)	小規模個人再生
(再ロ)	給与所得者等再生
(承)	承認援助

* 地裁民事・行政訴訟事件のうち、
「(レ) 控訴」，「(レツ) 上告
提起」，「(行ウ) 第一審訴訟」，
「(行オ) 再審（訴訟）」の事件
は、支部には管轄がない。

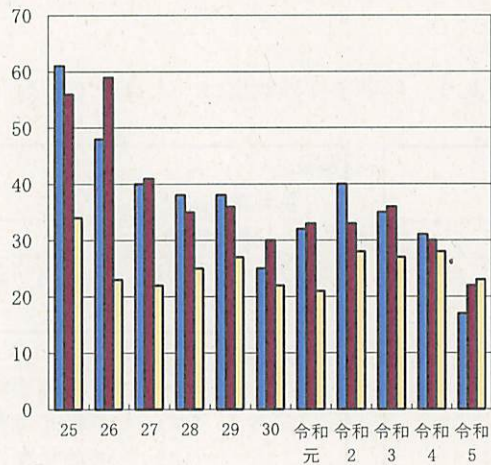
3 令和 5 年以降の数値は、速報値である。

京都地方裁判所舞鶴支部

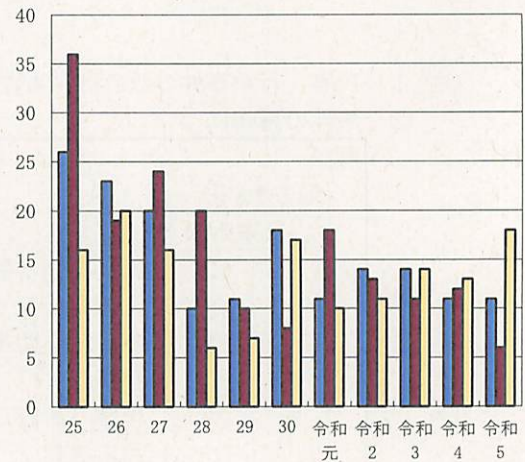
基準日：令和 5 年 8 月末日

区分		事件総数											
		訴訟			執行			破産等					
年次	新受	既済	未済	新受	既済	未済	新受	既済	未済	新受	既済	未済	
舞鶴支部	25	325	331	136	66	61	34	114	128	80	52	54	17
	26	292	313	115	53	61	26	118	121	77	39	45	11
	27	302	302	115	44	48	22	125	126	76	34	31	14
	28	236	233	118	40	37	25	101	110	67	41	31	24
	29	301	270	149	43	40	28	159	124	102	49	57	16
	30	327	326	150	25	31	22	183	180	105	52	46	22
	令和元	294	322	122	34	35	21	153	173	85	60	66	16
	令和2	296	291	127	43	36	28	114	128	71	58	50	24
	令和3	278	261	144	38	39	27	123	95	99	42	52	14
	令和4	266	276	134	33	31	29	119	142	76	56	49	21
令和5	179	178	135	20	26	23	89	88	77	31	27	25	

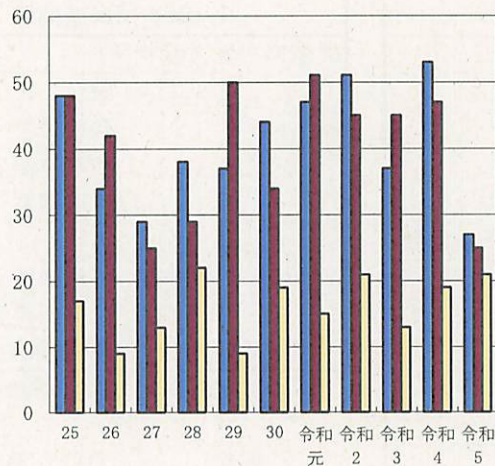
【通常第一審訴訟（ワ）】



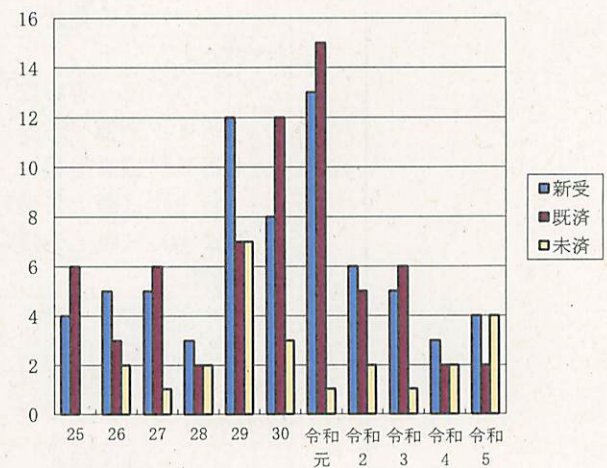
【不動産執行（ヌ、ケ）】



【破産（フ）】



【再生（再、再イ、再ロ）】



1-5-2 地方裁判所（支部） 民事 第一審通常訴訟（ワ）（未済審理期間）

区分	年次	新受	既済	未済（審理期間別）										
					6月以内	1年以内	2年以内	3年以内	4年以内	5年以内	10年以内	10年超	2年超（指数）	
舞鶴支部	25	61	56	34	18	14	2							
	26	48	59	23	12	8	3							
	27	40	41	22	17	3	2							
	28	38	35	25	10	8	5	2					2	8.0%
	29	38	36	27	13	10	4							
	30	25	30	22	12	2	7	1					1	4.5%
	令和元	32	33	21	13	3	2	2	1				3	14.3%
	令和2	40	33	28	13	7	7	1					1	3.6%
	令和3	35	36	27	10	5	9	3					3	11.1%
	令和4	31	30	28	15	4	5	2	2				4	14.3%
	令和5	17	22	23	9	7	3	3	1				4	17.4%

（注） 指数は、当年の未済総数を100.0%とし、小数点第2位を四捨五入した。 京都地方裁判所舞鶴支部 基準日：令和5年8月末日