

令和5年度

# 民事事件概況説明資料

東京高等裁判所民事部

## 目 次（民事部関係）

第1表	民事・行政事件年度別一覧表・・・・・・・・・・・・・ 1 (平成25年～令和5年10月)
第2表	訴訟事件(ネ、行コ、行ケ、ツ等)(新受・既済・未済)件数年度別図表・・・ 2 (平成25年～令和5年10月)
第3表	民事控訴事件(ネ)(新受・既済・未済)件数年度別図表・・・・・・・・・・・・・ 3 (平成25年～令和5年10月)
第4表	行政控訴事件(行コ)(新受・既済・未済)件数年度別図表・・・・・・・・・・・・・ 4 (平成25年～令和5年10月)
第5表	民事上告(簡裁第一審)事件(ツ)(新受・既済・未済)件数年度別図表・・・ 5 (平成25年～令和5年10月)
第6表の1	抗告事件(ラ、行ス等)(新受・既済・未済)件数年度別図表・・・・・・・・・・・・・ 6 (平成25年～令和5年10月)
第6表の2	抗告事件(ラ)(行ス)種別新受件数内訳表・・・・・・・・・・・・・ 7 (平成25年～令和5年10月)
第7表	特別部担当事件年度別一覧表・・・・・・・・・・・・・ 8 (平成25年～令和5年10月)
第8表	民事控訴事件(ネ)の終局区分別内訳・・・・・・・・・・・・・ 9 (平成25年～令和5年10月)
第9表の1	民事・行政事件の判決における取消・変更、上告件数等調べ・・・・・・・・・・・・・ 10 (平成25年～令和5年10月)
第9表の2	原判決取消・変更件数等推移表・・・・・・・・・・・・・ 11 (平成25年～令和5年10月)
第10表	許可抗告申立事件(新受・既済・未済)件数調べ・・・・・・・・・・・・・ 12 (平成25年～令和5年10月)

第11表の1	民事・行政既済事件の審理期間調べ・・・・・・・・・・	13
	(平成25年～令和5年10月)	
第11表の2	既済事件審理期間内訳表・・・・・・・・・・	14
	(令和5年1月～同年10月)	
第12表の1	民事・行政未済事件の審理期間調べ・・・・・・・・・・	15
	(平成25年～令和5年10月)	
第12表の2	未済事件審理期間内訳表・・・・・・・・・・	16
	(令和5年10月)	
第12表の3	種別別民事・行政未済事件の審理期間内訳表・・・・・・・・	17
	(令和5年10月)	
第13表	多数冊事件新受件数年度別経過表及び図表・・・・・・・・	18
	(平成25年～令和5年10月)	
第14表	法廷内における写真撮影回数及び傍聴券交付回数・・・・・・・・	19
	(平成25年～令和5年10月)	
第15表の1	民事・行政事件(新受・既済・未済)件数及び全国高裁に占める割合調べ・・・	20
	(令和4年) (表)	
第15表の2	同表(円グラフ)・・・・・・・・・・	21

第1表 民事・行政事件年度別一覧表

令和5年10月31日現在

種別 年度別	訴 訟 (注1)			抗 告 (注2)			その他 (注3)			合 計		
	新 受	既 済	未 済	新 受	既 済	未 済	新 受	既 済	未 済	新 受	既 済	未 済
平成25年	8,233	8,669	2,907	2,692	2,770	494	6,531	6,372	1,348	17,456	17,811	4,749
うち行政事件数	591	617	221	74	80	19	841	835	180	1,506	1,532	420
平成26年	7,526	7,684	2,749	2,698	2,745	447	5,905	6,059	1,194	16,129	16,488	4,390
うち行政事件数	556	538	239	90	84	25	808	797	191	1,454	1,419	455
平成27年	7,225	7,416	2,558	2,605	2,413	639	5,559	5,675	1,078	15,389	15,504	4,275
うち行政事件数	533	543	229	99	93	31	821	835	177	1,453	1,471	437
平成28年	6,735	6,846	2,447	2,392	2,390	641	5,739	5,694	1,123	14,866	14,930	4,211
うち行政事件数	498	520	207	69	72	28	780	787	170	1,347	1,379	405
平成29年	6,584	6,612	2,419	2,563	2,635	569	14,950	14,667	1,406	24,097	23,914	4,394
うち行政事件数	450	465	192	88	97	19	2,856	2,850	176	3,394	3,412	387
平成30年	6,339	6,533	2,225	2,570	2,551	588	5,643	5,889	1,160	14,552	14,973	3,973
うち行政事件数	413	432	173	98	102	15	754	808	122	1,265	1,342	310
平成31年／令和元年	6,024	5,787	2,462	2,783	2,875	496	7,278	7,076	1,362	16,085	15,738	4,320
うち行政事件数	407	388	192	145	149	11	1,256	1,237	141	1,808	1,774	344
令和2年	5,014	4,389	3,087	2,585	2,456	625	6,291	5,819	1,834	13,890	12,664	5,546
うち行政事件数	302	293	201	99	91	19	1,166	771	536	1,567	1,155	756
令和3年	6,369	6,081	3,375	3,123	2,849	899	7,029	7,312	1,551	16,521	16,242	5,825
うち行政事件数	364	336	229	110	103	26	1,382	1,664	254	1,856	2,103	509
令和4年	6,734	6,753	3,356	2,956	2,772	1,083	5,782	6,014	1,319	15,472	15,539	5,758
うち行政事件数	389	389	229	84	96	14	561	670	145	1,034	1,155	388
令和5年(注4)	7,045	7,140	3,262	3,018	3,000	1,101	6,719	6,535	1,503	16,783	16,675	5,866
うち行政事件数	400	444	184	68	58	24	662	606	201	1,130	1,108	409
令和5年1月～10月	5,793	5,778	3,371	2,482	2,462	1,103	5,427	5,390	1,356	13,702	13,630	5,830
うち行政事件数	338	338	229	63	51	26	524	519	150	925	908	405
令和4年1月～10月	5,537	5,465	3,447	2,431	2,275	1,055	4,670	4,960	1,261	12,638	12,700	5,763
うち行政事件数	329	296	262	78	84	20	444	574	124	851	954	406

(注1)「訴訟」とは、次の事件をいう。

- 1 民事控訴(ネ)
- 2 民事上告(ツ)
- 3 民事再審訴訟(ム)
- 4 行政第一審(行ケ)
- 5 行政控訴(行コ)
- 6 行政再審訴訟(行ソ)

(注3)「その他」は、次の事件である。

- 1 民事上告提起(ネオ)
- 2 民事上告受理申立て(ネ受)
- 3 民事特別上告提起(ツテ)
- 4 民事許可抗告申立て(ラ許)
- 5 民事特別抗告提起(ラク)
- 6 人身保護(人ナ)
- 7 民事雑(ウ・人ウ)
- 8 行政上告提起(行サ)
- 9 行政上告受理申立て(行ノ)
- 10 行政特別上告提起(行シ)
- 11 行政許可抗告申立て(行ハ)
- 12 行政特別抗告提起(行セ)
- 13 行政雑(行タ)
- 14 調停

(注2)「抗告」とは、次の事件をいう。

- 1 民事抗告(民事、執行、家事)(ラ)
- 2 民事再審抗告(ム)
- 3 行政抗告(行ス)
- 4 行政再審抗告(行ソ)

(注4)令和5年の件数は、10月31日までの実件数を基礎として年間の件数を算出した推計値である。

その算出方法は、次のとおりである。

- 1 令和5年の年間の新受件数(推計値)  

$$(\text{令和5年1月} \sim \text{令和5年10月の新受件数}) \times (\text{令和4年の年間の新受件数}) \div (\text{令和4年1月} \sim \text{令和4年10月の新受件数})$$
- 2 令和5年の年間の既済件数(推計値)  

$$(\text{令和5年1月} \sim \text{令和5年10月の既済件数}) \times (\text{令和4年の年間の既済件数}) \div (\text{令和4年1月} \sim \text{令和4年10月の既済件数})$$
- 3 令和5年末の未済件数(推計値)  

$$(\text{令和4年末の未済件数}) + (\text{令和5年の年間の新受件数(推計値)}) - (\text{令和5年の年間の既済件数(推計値)})$$

※ 知財高裁の事件数を除く(以下の各表についても同様である。)

※ 令和5年の数値は、速報値である(以下の各表についても同様である。)

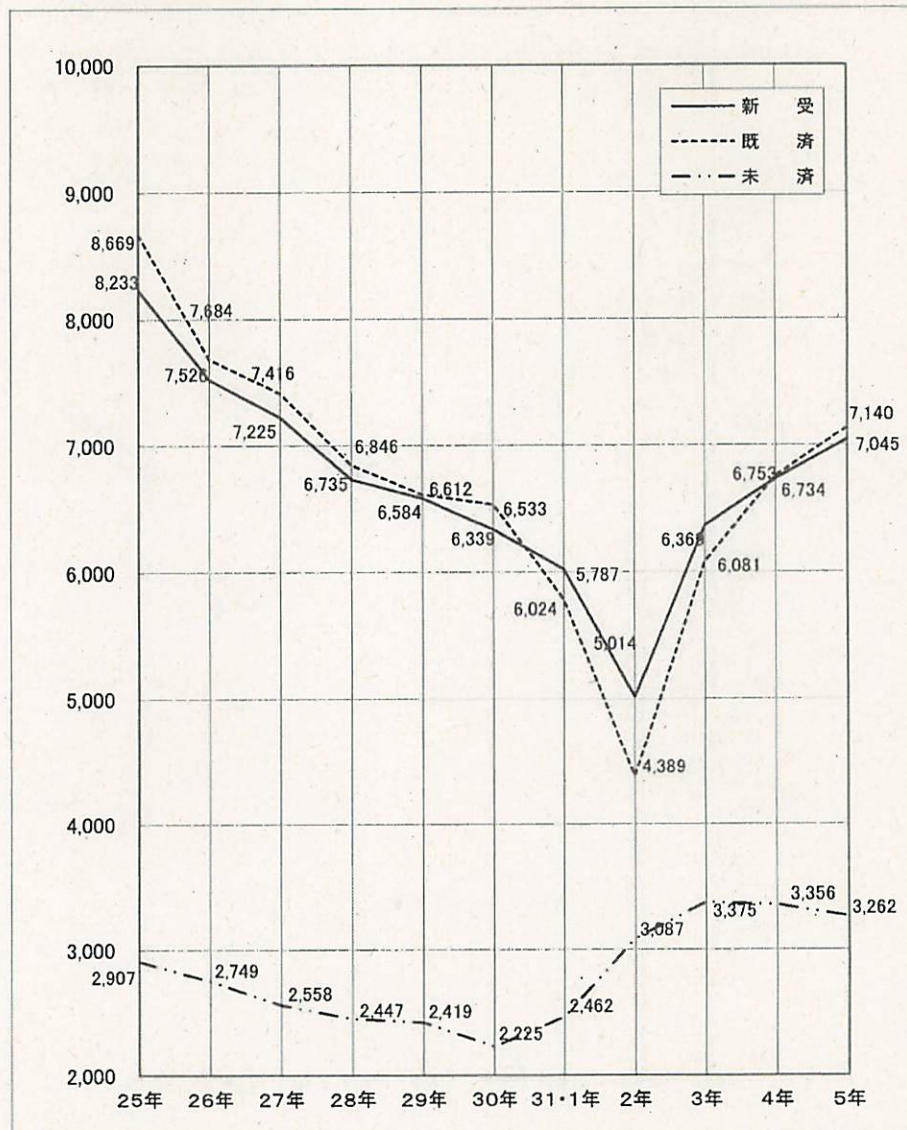


第2表 訴訟事件(ネ, 行コ, 行ケ, ツ等)(新受・既済・未済)件数年度別図表

(平成25年から令和5年10月まで)

年	種類	新 受	既 済	未 済
25		8,233	8,669	2,907
26		7,526	7,684	2,749
27		7,225	7,416	2,558
28		6,735	6,846	2,447
29		6,584	6,612	2,419
30		6,339	6,533	2,225
31・1		6,024	5,787	2,462
2		5,014	4,389	3,087
3		6,369	6,081	3,375
4		6,734	6,753	3,356
5		7,045	7,140	3,262
5(1～10)		5,793	5,778	3,371
4(1～10)		5,537	5,465	3,447

(注) 令和5年の件数は、10月31日までの事件数を基礎として年間の件数を算出した推計値である。



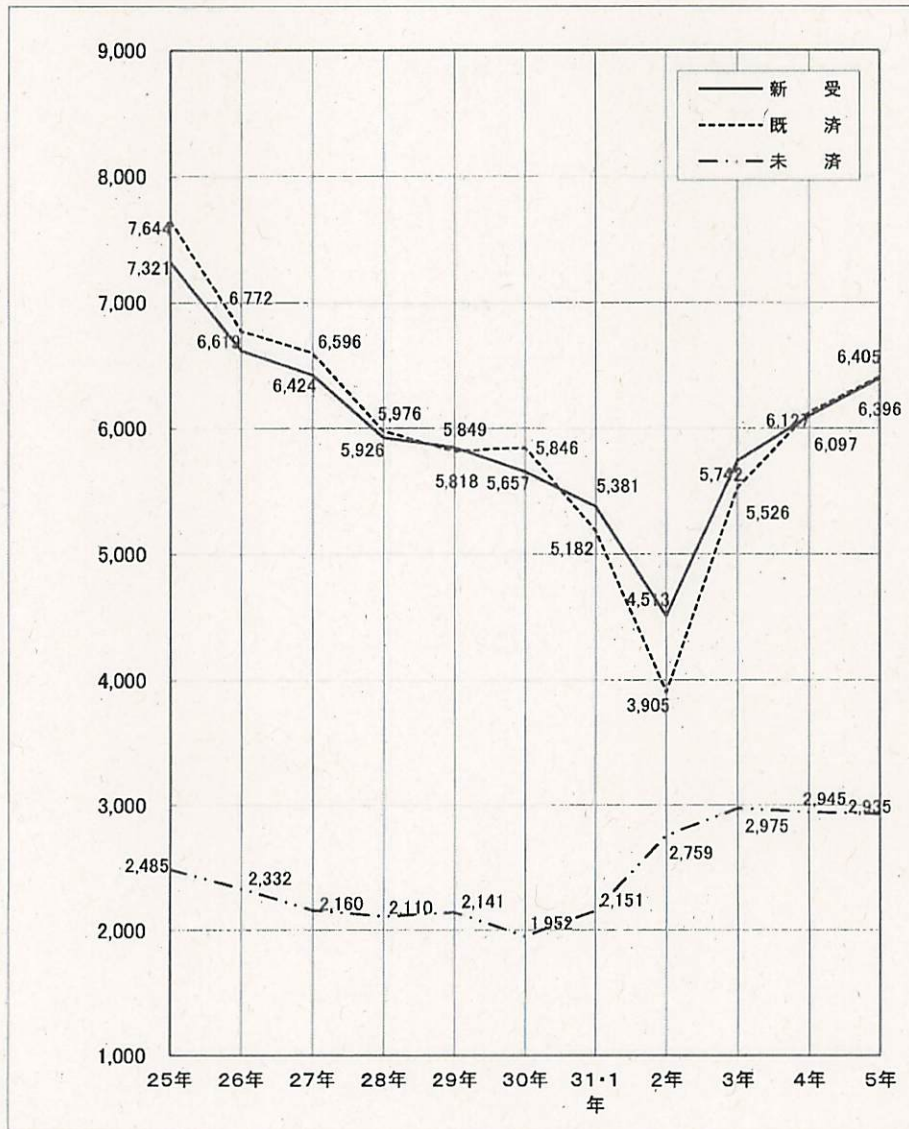


第3表 民事控訴事件(ネ)(新受・既済・未済)件数年度別図表

(平成25年から令和5年10月まで)

年	種類	新 受	既 済	未 済
25		7,321	7,644	2,485
26		6,619	6,772	2,332
27		6,424	6,596	2,160
28		5,926	5,976	2,110
29		5,849	5,818	2,141
30		5,657	5,846	1,952
31・1		5,381	5,182	2,151
2		4,513	3,905	2,759
3		5,742	5,526	2,975
4		6,097	6,127	2,945
5		6,396	6,405	2,935
5(1～10)		5,247	5,222	2,970
4(1～10)		5,002	4,995	2,982

(注) 令和5年の件数は、10月31日までの事件数を基礎として年間の件数を算出した推計値である。



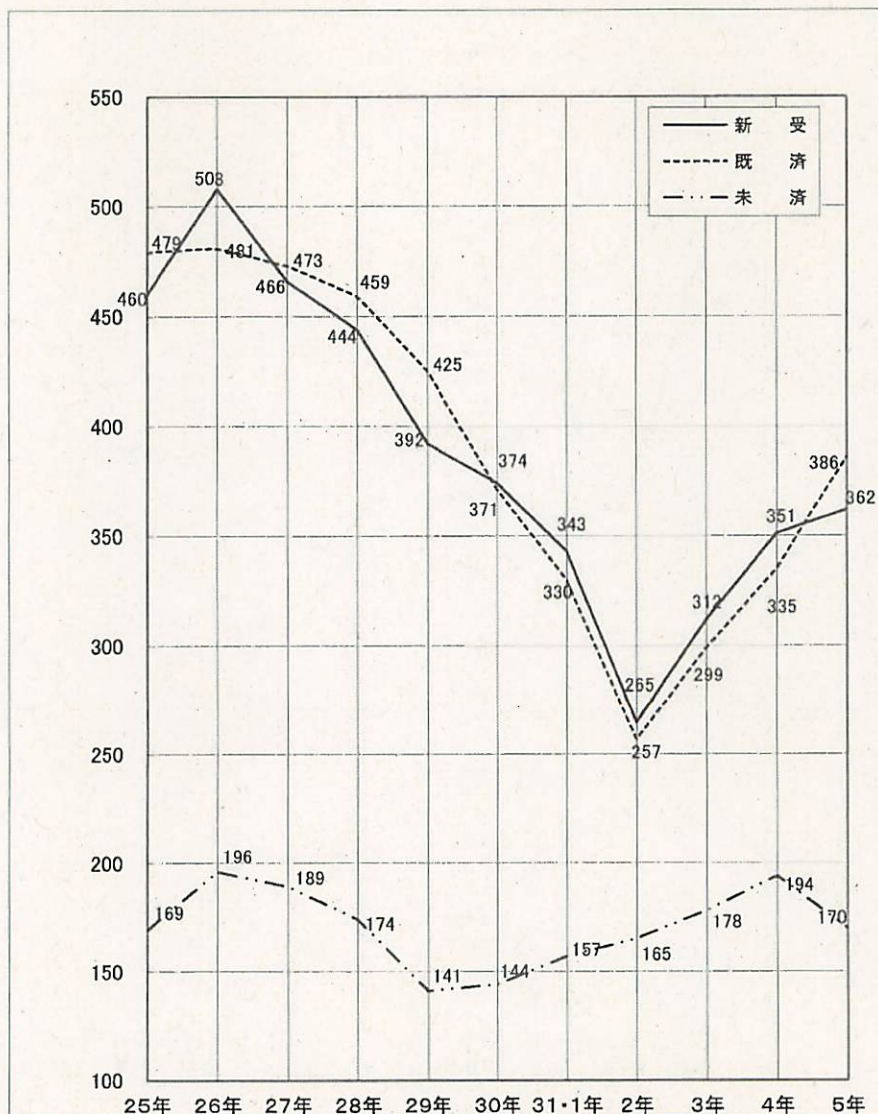


第4表 行政控訴事件(行コ)(新受・既済・未済)件数年度別図表

(平成25年から令和5年10月まで)

年	種類	新 受	既 済	未 済
25		460	479	169
26		508	481	196
27		466	473	189
28		444	459	174
29		392	425	141
30		374	371	144
31・1		343	330	157
2		265	257	165
3		312	299	178
4		351	335	194
5		362	386	170
5(1～10)		304	295	203
4(1～10)		295	256	217

(注) 令和5年の件数は、10月31日までの事件数を基礎として年間の件数を算出した推計値である。

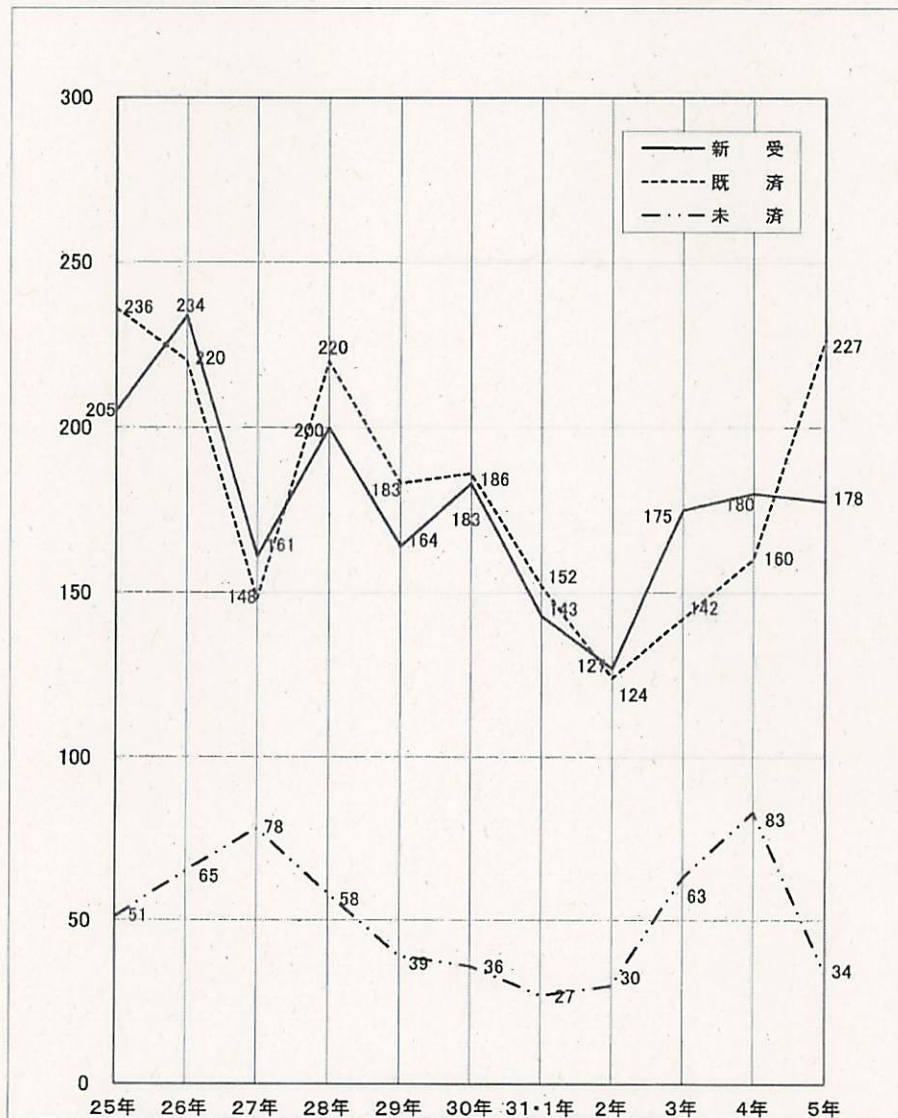


第5表 民事上告(簡裁第一審)事件(ツ)(新受・既済・未済)件数年度別図表

(平成25年から令和5年10月まで)

年	種類	新 受	既 済	未 済
25		205	236	51
26		234	220	65
27		161	148	78
28		200	220	58
29		164	183	39
30		183	186	36
31・1		143	152	27
2		127	124	30
3		175	142	63
4		180	160	83
5		178	227	34
5(1～10)		147	160	70
4(1～10)		149	113	99

(注) 令和5年の件数は、10月31日までの事件数を基礎として年間の件数を算出した推計値である。



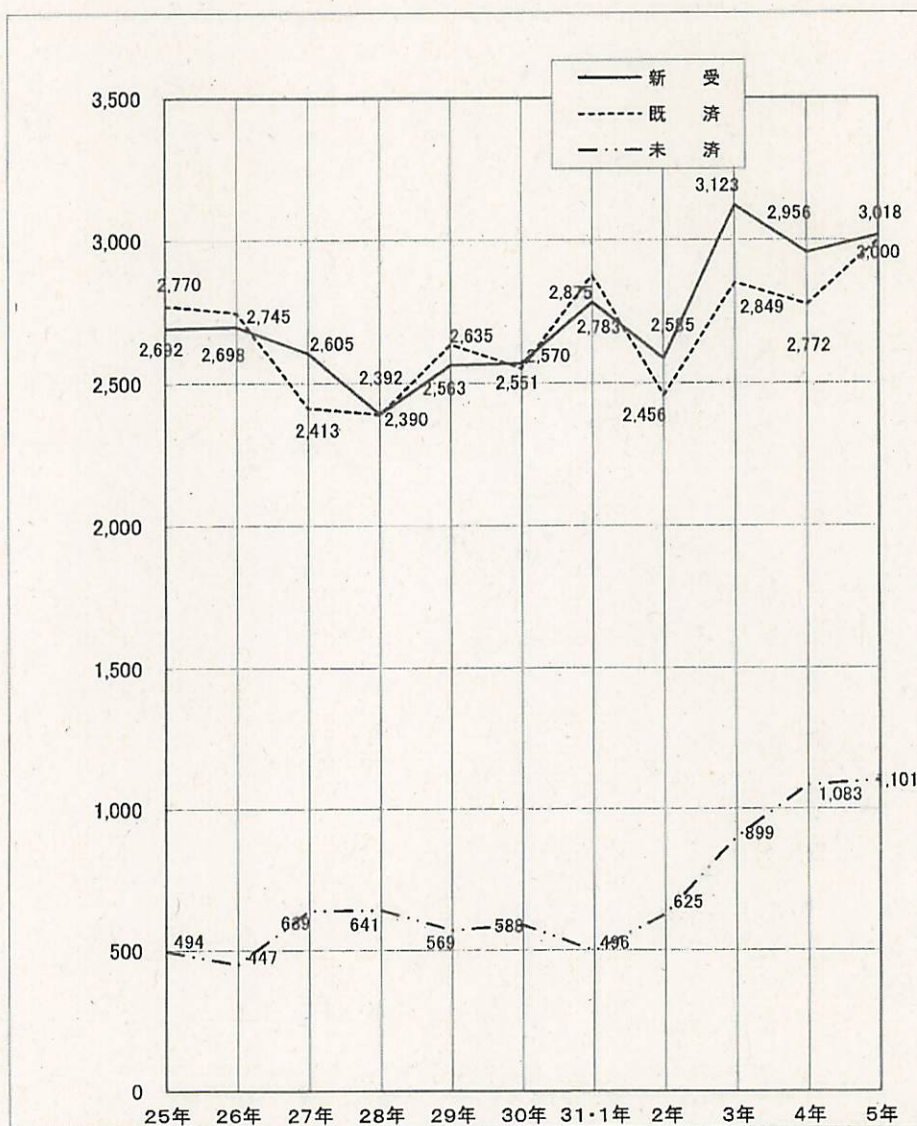


第6表の1 抗告事件(ラ, 行ス等)(新受・既済・未済)件数年度別図表

(平成25年から令和5年10月まで)

年	種類	新 受	既 済	未 済
25		2,692	2,770	494
26		2,698	2,745	447
27		2,605	2,413	639
28		2,392	2,390	641
29		2,563	2,635	569
30		2,570	2,551	588
31・1		2,783	2,875	496
2		2,585	2,456	625
3		3,123	2,849	899
4		2,956	2,772	1,083
5		3,018	3,000	1,101
5(1～10)		2,482	2,462	1,103
4(1～10)		2,431	2,275	1,055

(注) 令和5年の件数は、10月31日までの事件数を基礎として年間の件数を算出した推計値である。



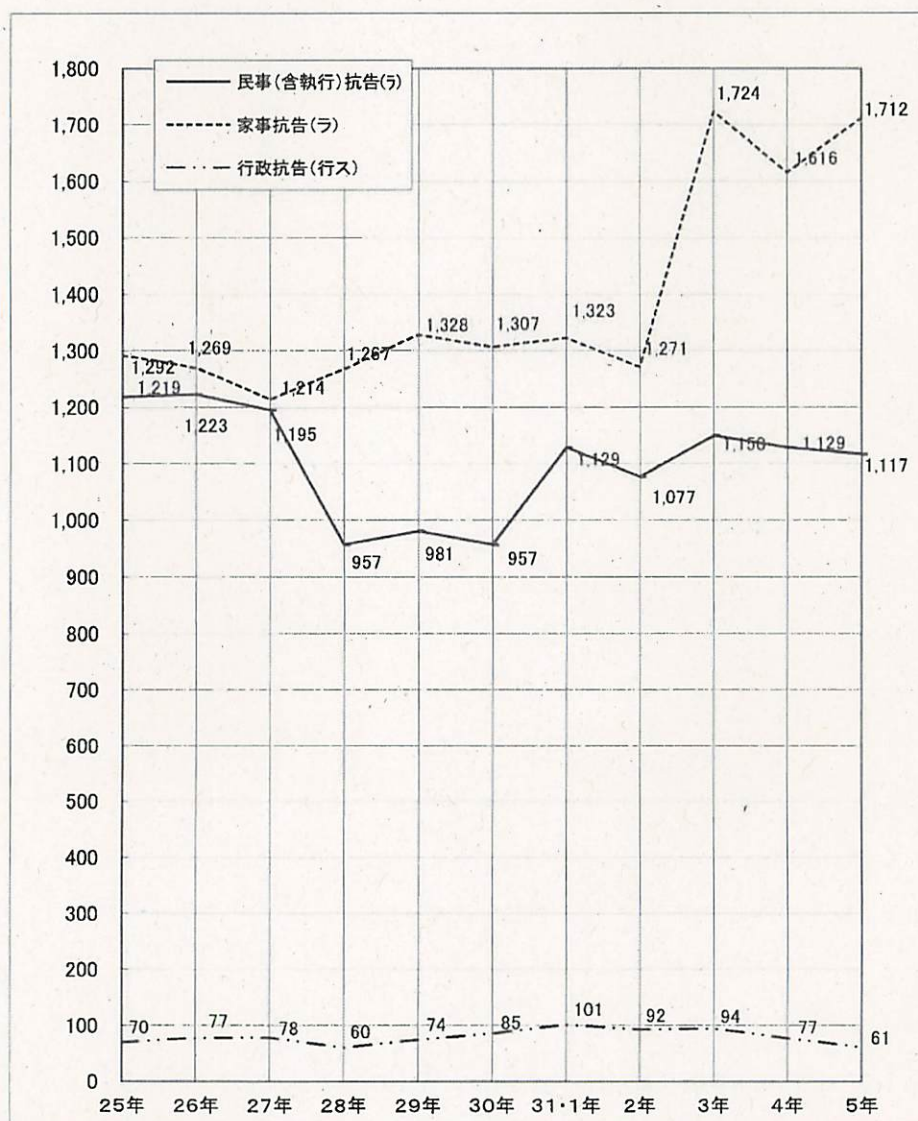


第6表の2 抗告事件(ラ)(行ス)種別新受件数内訳表

(平成25年から令和5年10月まで)

年	種類	民事(含執行)抗告(ラ)	家事抗告(ラ)	行政抗告(行ス)
25		1,219	1,292	70
26		1,223	1,269	77
27		1,195	1,214	78
28		957	1,267	60
29		981	1,328	74
30		957	1,307	85
31・1		1,129	1,323	101
2		1,077	1,271	92
3		1,150	1,724	94
4		1,129	1,616	77
5		1,117	1,712	61
5(1～10)		907	1,406	56
4(1～10)		917	1,327	71

(注) 令和5年の件数は、10月31日までの事件数を基礎として年間の件数を算出した推計値である。





第7表 特別部担当事件年度別一覧表

令和5年10月31日現在

部	区分 年度	新 受	既 済	未 済
第一特別部 海難事件	25	4	4	4
	26	3	5	2
	27	6	6	2
	28	2	3	1
	29	3	0	4
	30	6	5	5
	31・1	4	6	3
	2	1	1	3
	3	2	2	3
	4	2	2	3
	5(1～10)	1	3	1
	4(1～10)	2	2	3
第二特別部 人身保護事件	25	7	7	1
	26	7	8	0
	27	6	6	0
	28	8	7	1
	29	12	13	0
	30	8	8	0
	31・1	22	19	3
	2	10	15	1
	3	16	14	3
	4	7	10	0
	5(1～10)	2	2	0
	4(1～10)	3	6	0

部	区分 年度	新 受	既 済	未 済
第三特別部 独禁法等事件	25	9	15	16
	26	1	15	2
	27	6	1	7
	28	2	6	3
	29	11	3	11
	30	0	10	0
	31・1	4	1	4
	2	8	8	7
	3	9	1	14
	4	0	2	12
	5(1～10)	0	9	3
	4(1～10)	0	2	12
第四特別部 分限・内乱・国民審判等事件	25	15	16	7
	26	17	15	9
	27	15	18	6
	28	6	7	5
	29	15	11	9
	30	6	13	2
	31・1	8	5	5
	2	6	18	7
	3	10	7	9
	4	9	8	10
	5(1～10)	9	12	7
	4(1～10)	7	7	9

(注1) 第1特別部は、(行ケ)のみ計上

(注2) 第2特別部は、(人ナ)のほか、(ネオ)、(ラク)を含む。

(注3) 第3特別部は、(行ケ)及び(ワ)を計上

(注4) 第4特別部は、(行ケ)のみ計上

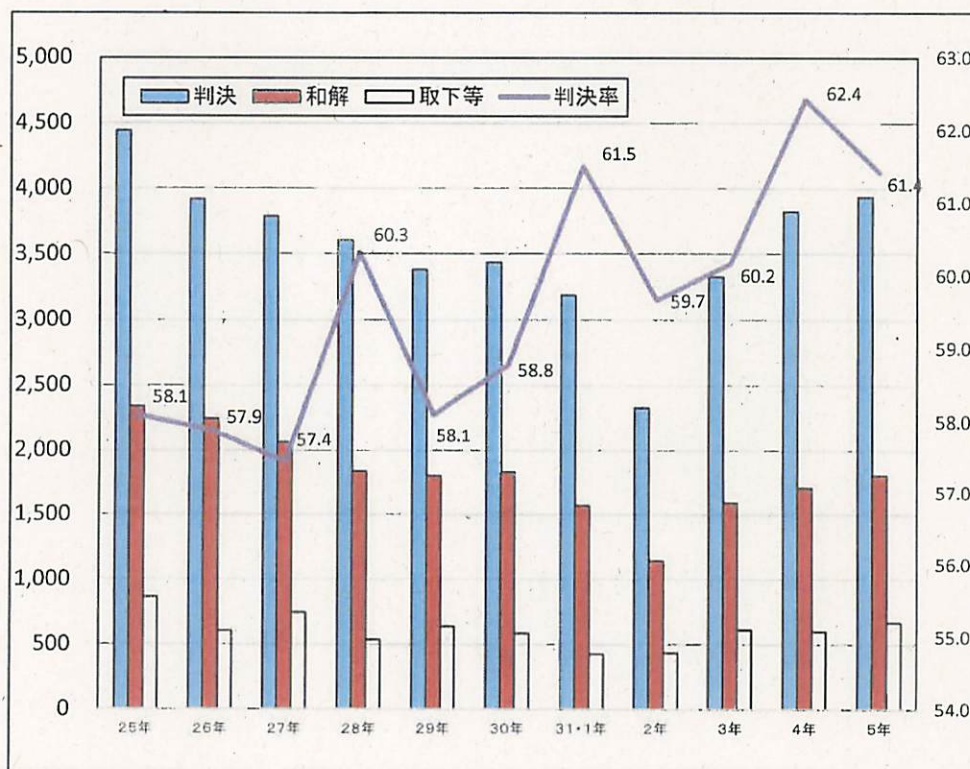


第8表 民事控訴事件(ネ)の終局区分別内訳

(平成25年から令和5年10月まで)

年	種類	総数	判決	%	和解	%	取下等	%
25		7,644	4,441	58.1	2,338	30.6	865	11.3
26		6,772	3,920	57.9	2,246	33.2	606	8.9
27		6,596	3,789	57.4	2,062	31.3	745	11.3
28		5,976	3,605	60.3	1,833	30.7	538	9.0
29		5,818	3,380	58.1	1,798	30.9	640	11.0
30		5,846	3,436	58.8	1,825	31.2	585	10.0
31・1		5,182	3,187	61.5	1,568	30.3	427	8.2
2		3,905	2,330	59.7	1,141	29.2	434	11.1
3		5,526	3,325	60.2	1,589	28.8	612	11.1
4		6,127	3,825	62.4	1,704	27.8	598	9.8
5		6,408	3,936	61.4	1,803	28.1	669	10.4
5(1～10)		5,223	3,264	62.5	1,422	27.2	537	10.3
4(1～10)		4,996	3,172	63.5	1,344	26.9	480	9.6

(注) 令和5年の件数は、10月31日までの事件数を基礎として年間の件数を算出した推計値である。





第9表の1

民事・行政事件の判決における取消・変更、上告件数等調べ

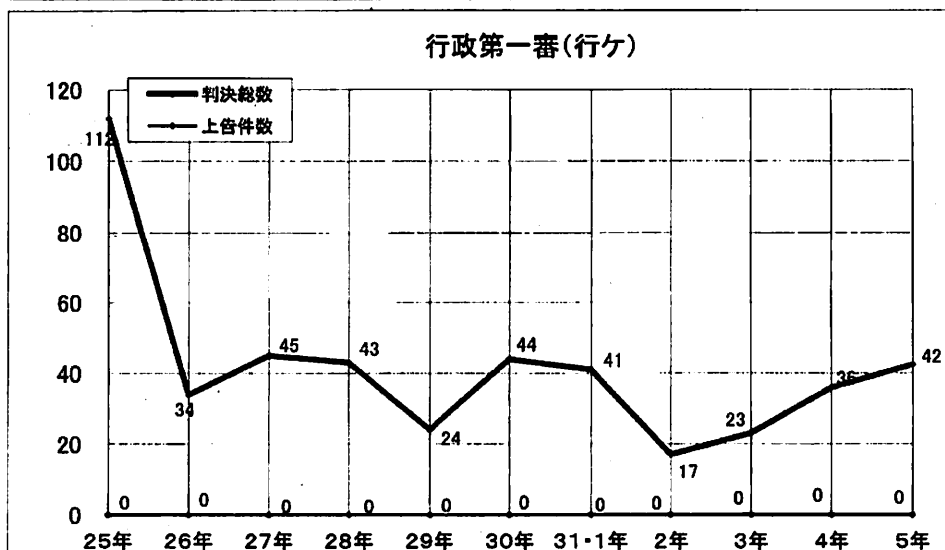
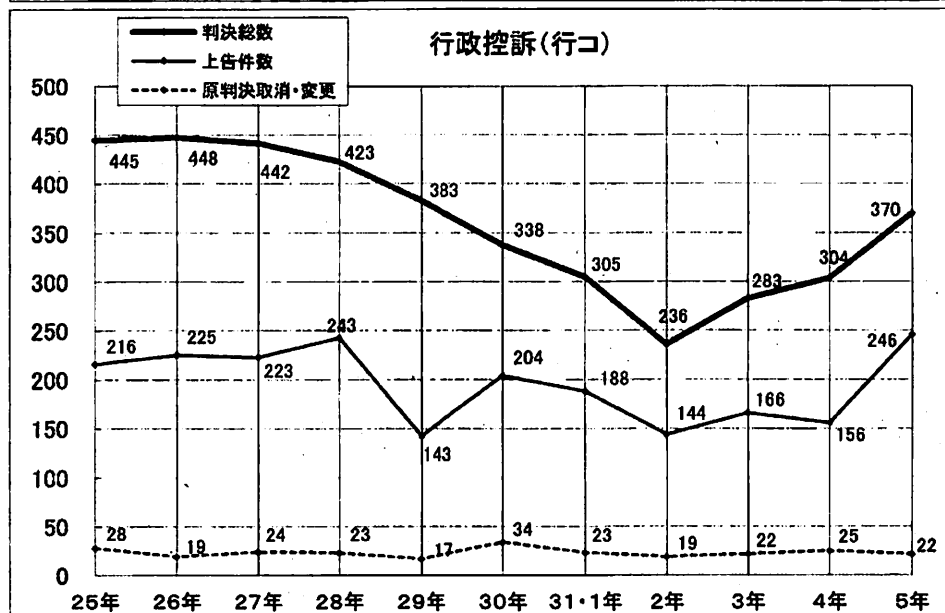
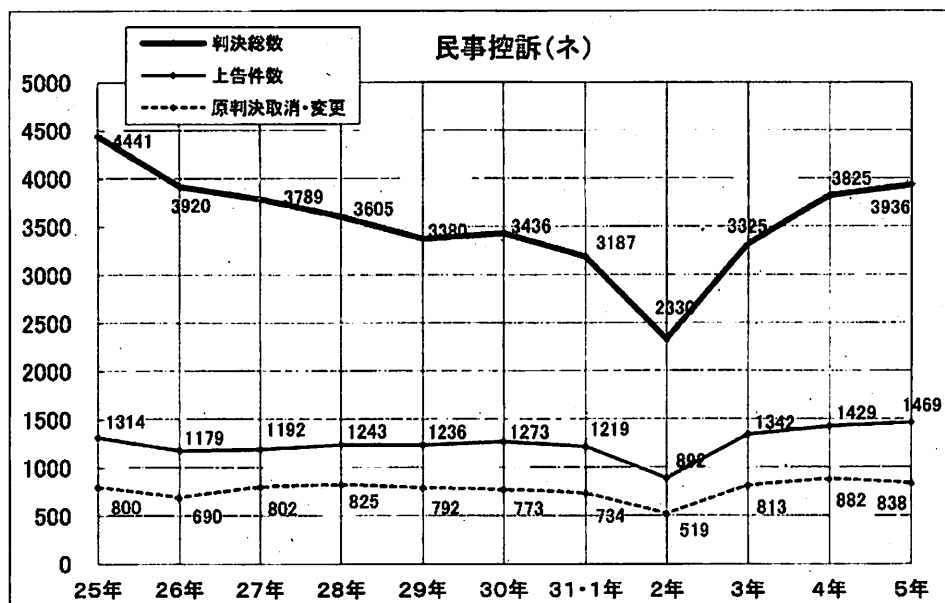
事 件 種 別	年 度	当審判決の 総 数	うち、第一審判決を 取消・変更したもの		うち、上告されたもの	
			件 数	比率 (%)	件 数	比率 (%)
民 事 控 訴 (ネ)	25	4,441	800	18.0	1,314	29.6
	26	3,920	690	17.6	1,179	30.1
	27	3,789	802	21.2	1,192	31.5
	28	3,605	825	22.9	1,243	34.5
	29	3,380	792	23.4	1,236	36.6
	30	3,436	773	22.5	1,273	37.0
	31・1	3,187	734	23.0	1,219	38.2
	2	2,330	519	22.3	892	38.3
	3	3,325	813	24.5	1,342	40.4
	4	3,825	882	23.1	1,429	37.4
	5	3,936	838	21.3	1,469	37.3
	5(1～10)	3,264	700	21.4	1,234	37.8
	4(1～10)	3,172	737	23.2	1,200	37.8
行 政 控 訴 (行コ)	25	445	28	6.3	216	48.5
	26	448	19	4.2	225	50.2
	27	442	24	5.4	223	50.5
	28	423	23	5.4	243	57.4
	29	383	17	4.4	143	37.3
	30	338	34	10.1	204	60.4
	31・1	305	23	7.5	188	61.6
	2	236	19	8.1	144	61.0
	3	283	22	7.8	166	58.7
	4	304	25	8.2	156	51.3
	5	370	22	5.8	246	66.4
	5(1～10)	280	19	6.8	186	66.4
	4(1～10)	230	22	9.0	118	51.3
行 政 第 一 審 (行ケ)	25	112			51	45.5
	26	34			11	32.4
	27	45			27	60.0
	28	43			27	62.8
	29	24			15	62.5
	30	44			33	75.0
	31・1	41			30	73.2
	2	17			13	76.5
	3	23			17	73.9
	4	36			28	77.8
	5	42			29	69.1
	5(1～10)	33			22	66.7
	4(1～10)	28			21	75.0

(注)1 上告提起と上告受理申立ての双方があったものについては、1件として計上した。

(注)2 行政第一審(行ケ)の件数は、総数から知的財産に関する事件数を控除したものである。

(注)3 令和5年の件数は、10月31日までの事件数を基礎として年間の件数を算出した推計値である。

第9表の2 原判決取消・変更件数等推移表



(注) 令和5年の件数は、10月31日までの実件数を基礎として年間の件数を算出した推計値である。



第10表 許可抗告申立事件(新受・既済・未済)件数調べ

(平成25年から令和5年10月まで)

年度	民事許可抗告(ラ許)			行政許可抗告(行ハ)		
	新 受	既 済	未 済	新 受	既 済	未 済
25	595	548	116	40	38	4
26	527	573	70	26	24	6
27	431	449	52	35	36	5
28	559	542	69	49	48	6
29	1020	985	104	71	71	6
30	534	558	80	72	74	4
31・1	706	699	87	80	80	4
2	574	555	106	95	53	46
3	594	608	92	87	95	38
4	577	562	107	46	77	7
5	570	645	31	25	29	3
5(1～10)	459	511	55	22	24	5
4(1～10)	465	445	112	41	64	15

(注) 令和5年の件数は、10月31日までの事件数を基礎として年間の件数を算出した推計値である。



第11表の1 民事・行政既済事件の審理期間調べ

令和5年10月31日現在

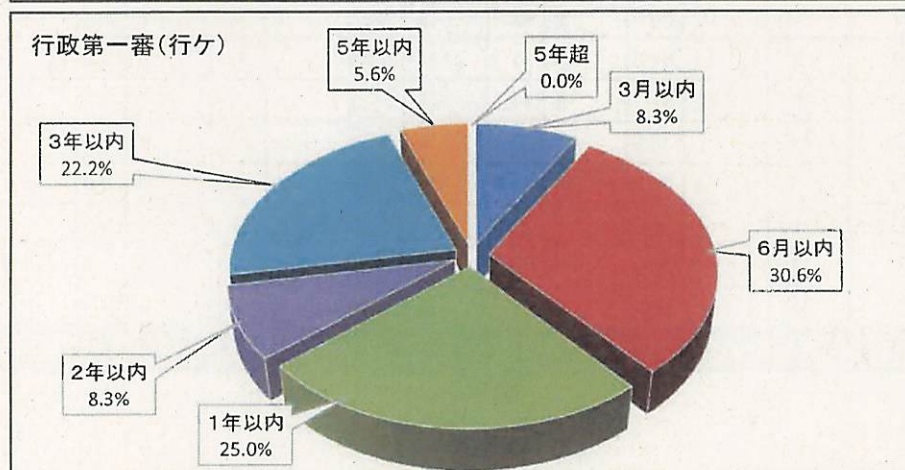
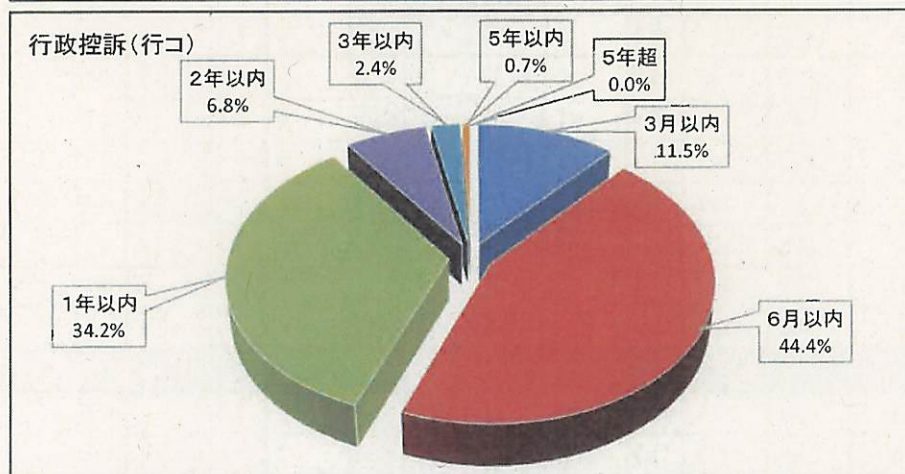
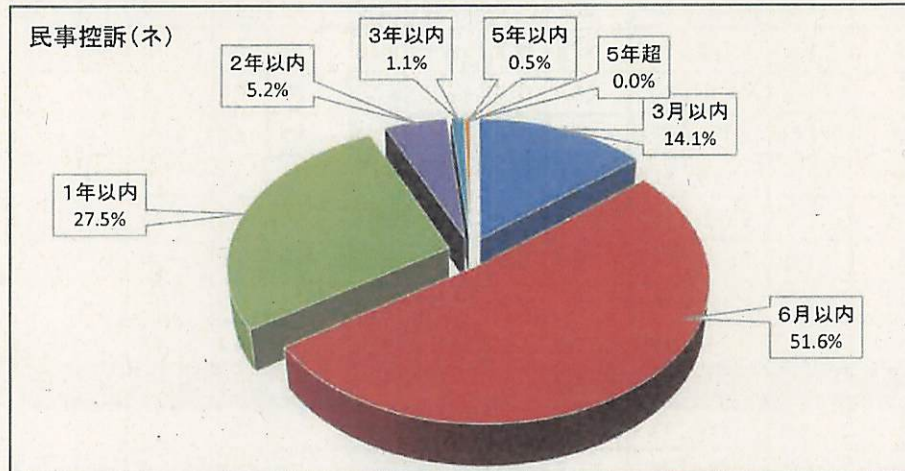
事件 種別	審理期間		審 理 期 間															
	年度	総 数	3月以内		3月超		6月超		1年以内		1年超		2年超		3年超		5年を超	
				%		%		%		%		%		%		%	えるもの	%
民事 控訴（ネ）	25	7,644	2,574	33.7	3,886	50.8	914	12.0	7,374	96.5	231	3.0	28	0.4	9	0.1	2	0.0
	26	6,772	2,102	31.0	3,694	54.5	729	10.8	6,525	96.4	191	2.8	48	0.7	7	0.1	1	0.0
	27	6,596	1,683	25.5	3,758	57.0	795	12.1	6,236	94.5	163	2.5	25	0.4	172	2.6	0	0.0
	28	5,976	1,329	22.2	3,635	60.8	770	12.9	5,734	96.0	200	3.3	20	0.3	22	0.4	0	0.0
	29	5,818	1,362	23.4	3,363	57.8	838	14.4	5,563	95.6	205	3.5	20	0.3	7	0.1	23	0.4
	30	5,846	1,340	22.9	3,472	59.4	791	13.5	5,603	95.8	194	3.3	31	0.5	13	0.2	5	0.1
	31・1	5,182	953	18.4	3,222	62.2	797	15.4	4,972	95.9	176	3.4	27	0.5	6	0.1	1	0.0
	2	3,905	495	12.7	1,346	34.5	1,806	46.2	3,647	93.4	219	5.6	28	0.7	5	0.1	6	0.2
	3	5,526	641	11.6	2,260	40.9	2,071	37.5	4,972	90.0	488	8.8	54	1.0	9	0.2	3	0.1
	4	6,127	777	12.7	3,100	50.6	1,822	29.7	5,699	93.0	357	5.8	62	1.0	7	0.1	2	0.0
	5(1～10)	5,223	738	14.1	2,696	51.6	1,438	27.5	4,872	93.3	272	5.2	55	1.1	24	0.5	0	0.0
	4(1～10)	4,996	611	12.2	2,621	52.5	1,407	28.2	4,639	92.9	296	5.9	53	1.1	6	0.1	2	0.0
行政 控訴（行コ）	25	479	79	16.5	319	66.6	66	13.8	464	96.9	10	2.1	1	0.2	4	0.8	0	0.0
	26	481	94	19.5	317	65.9	51	10.6	462	96.0	13	2.7	1	0.2	3	0.6	2	0.4
	27	473	54	11.4	344	72.7	66	14.0	464	98.1	8	1.7	1	0.2	0	0.0	0	0.0
	28	459	55	12.0	327	71.2	68	14.8	450	98.0	8	1.7	1	0.2	0	0.0	0	0.0
	29	425	69	16.2	273	64.2	70	16.5	412	96.9	12	2.8	1	0.2	0	0.0	0	0.0
	30	371	61	16.4	240	64.7	59	15.9	360	97.0	7	1.9	3	0.8	1	0.3	0	0.0
	31・1	330	34	10.3	210	63.6	65	19.7	309	93.6	18	5.5	3	0.9	0	0.0	0	0.0
	2	257	35	13.6	82	31.9	117	45.5	234	91.1	22	8.6	1	0.4	0	0.0	0	0.0
	3	299	26	8.7	108	36.1	131	43.8	265	88.6	32	10.7	0	0.0	2	0.7	0	0.0
	4	335	35	10.4	141	42.1	131	39.1	307	91.6	21	6.3	6	1.8	1	0.3	0	0.0
	5(1～10)	295	34	11.5	131	44.4	101	34.2	266	90.2	20	6.8	7	2.4	2	0.7	0	0.0
	4(1～10)	256	28	10.9	112	43.8	95	37.1	235	91.8	18	7.0	2	0.8	1	0.4	0	0.0
行政 第一審（行ケ）	25	124	70	56.5	39	31.5	10	8.1	119	96.0	5	4.0	0	0.0	0	0.0	0	0.0
	26	35	3	8.6	12	34.3	15	42.9	30	85.7	5	14.3	0	0.0	0	0.0	0	0.0
	27	51	11	21.6	23	45.1	17	33.3	51	100.0	0	0.0	0	0.0	0	0.0	0	0.0
	28	45	8	17.8	22	48.9	10	22.2	40	88.9	3	6.7	2	4.4	0	0.0	0	0.0
	29	25	5	20.0	8	32.0	10	40.0	23	92.0	1	4.0	1	4.0	0	0.0	0	0.0
	30	47	8	17.0	19	40.4	10	21.3	37	78.7	10	21.3	0	0.0	0	0.0	0	0.0
	31・1	47	14	29.8	24	51.1	6	12.8	44	93.6	3	6.4	0	0.0	0	0.0	0	0.0
	2	17	1	5.9	6	35.3	8	47.1	15	88.2	2	11.8	0	0.0	0	0.0	0	0.0
	3	24	5	20.8	7	29.2	6	25.0	18	75.0	6	25.0	0	0.0	0	0.0	0	0.0
	4	38	8	21.1	19	50.0	5	13.2	32	84.2	5	13.2	0	0.0	1	2.6	0	0.0
	5(1～10)	36	3	8.3	11	30.6	9	25.0	23	63.9	3	8.3	8	22.2	2	5.6	0	0.0
	4(1～10)	30	8	26.7	11	36.7	5	16.7	24	80.0	5	16.7	0	0.0	1	3.3	0	0.0



第11表の2 既済事件審理期間内訳表

(令和5年1月から10月まで)

審理期間	3月以内	3月超 6月以内	6月超 1年以内	1年超 2年以内	2年超 3年以内	3年超 5年以内	5年超
民事控訴(ネ)	738	2,696	1,438	272	55	24	0
行政控訴(行コ)	34	131	101	20	7	2	0
行政第一審(行ケ)	3	11	9	3	8	2	0





第12表の1 民事・行政未済事件の審理期間調べ

令和5年10月31日現在

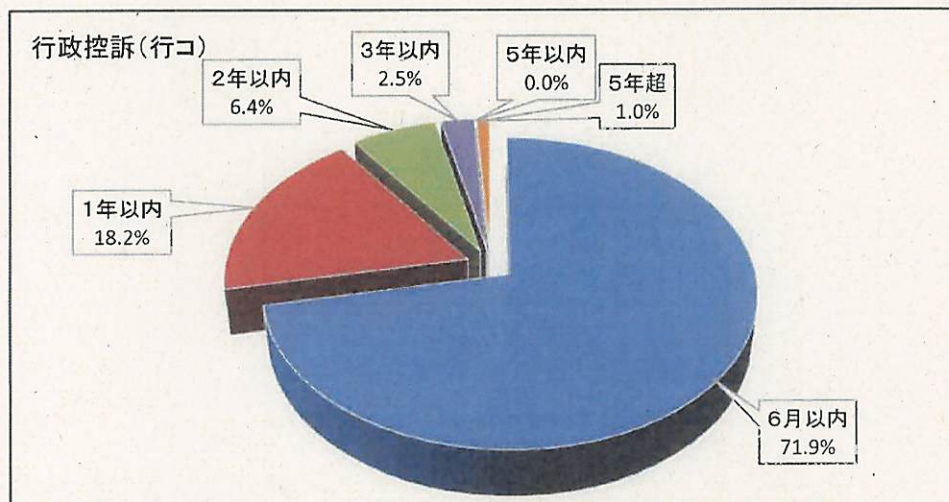
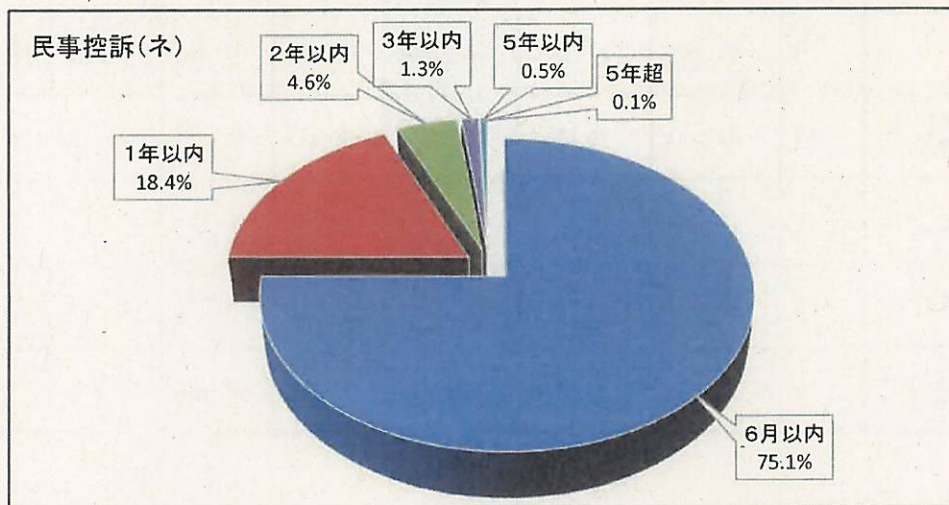
審理期間			審 理 期 間													
事件 種別	年度末	総 数	6月以内		6月超				1年超		2年超		3年超		5年を超	
				%	1年以内	%	1年以内	%	2年以内	%	3年以内	%	5年以内	%	えるもの	%
民事 控訴（ネ）	25	2,485	1,898	76.4	234	9.4	2,132	85.8	118	4.7	228	9.2	5	0.2	2	0.1
	26	2,332	1,787	76.6	239	10.2	2,026	86.9	71	3.0	26	1.1	208	8.9	1	0.0
	27	2,160	1,725	79.9	279	12.9	2,004	92.8	89	4.1	14	0.6	52	2.4	1	0.0
	28	2,110	1,690	80.1	285	13.5	1,975	93.6	82	3.9	14	0.7	12	0.6	27	1.3
	29	2,141	1,751	81.8	257	12.0	2,008	93.8	95	4.4	22	1.0	8	0.4	8	0.4
	30	1,952	1,585	81.2	251	12.9	1,836	94.1	83	4.3	25	1.3	4	0.2	4	0.2
	31・1	2,151	1,740	80.9	293	13.6	2,033	94.5	94	4.4	14	0.7	6	0.3	4	0.2
	2	2,759	1,740	63.1	741	26.9	2,481	89.9	246	8.9	20	0.7	9	0.3	3	0.1
	3	2,975	2,165	72.8	547	18.4	2,712	91.2	205	6.9	47	1.6	7	0.2	4	0.1
	4	2,945	2,172	73.8	519	17.6	2,691	91.4	179	6.1	47	1.6	26	0.9	2	0.1
	5(10月末)	2,968	2,228	75.1	547	18.4	2,775	93.5	136	4.6	39	1.3	15	0.5	3	0.1
行政 控訴（行コ）	25	169	141	83.4	14	8.3	155	91.7	6	3.6	1	0.6	3	1.8	4	2.4
	26	196	182	92.9	7	3.6	189	96.4	5	2.6	0	0.0	0	0.0	2	1.0
	27	189	171	90.5	13	6.9	184	97.4	2	1.1	1	0.5	0	0.0	2	1.1
	28	174	147	84.5	19	10.9	166	95.4	6	3.4	0	0.0	0	0.0	2	1.1
	29	141	121	85.8	11	7.8	132	93.6	4	2.8	3	2.1	0	0.0	2	1.4
	30	144	111	77.1	21	14.6	132	91.7	9	6.3	1	0.7	0	0.0	2	1.4
	31・1	157	127	80.9	22	14.0	149	94.9	6	3.8	0	0.0	0	0.0	2	1.3
	2	165	109	66.1	40	24.2	149	90.3	12	7.3	2	1.2	0	0.0	2	1.2
	3	178	115	64.6	41	23.0	156	87.6	17	9.6	3	1.7	0	0.0	2	1.1
	4	194	128	66.0	43	22.2	171	88.1	15	7.7	4	2.1	2	1.0	2	1.0
	5(10月末)	203	146	71.9	37	18.2	183	90.1	13	6.4	5	2.5	0	0.0	2	1.0
行政 第一審（行ケ）	25	24	16	66.7	6	25.0	22	91.7	2	8.3	0	0.0	0	0.0	0	0.0
	26	18	13	72.2	3	16.7	16	88.9	2	11.1	0	0.0	0	0.0	0	0.0
	27	20	10	50.0	8	40.0	18	90.0	0	0.0	2	10.0	0	0.0	0	0.0
	28	16	13	81.3	2	12.5	15	93.8	1	6.3	0	0.0	0	0.0	0	0.0
	29	37	30	81.1	6	16.2	36	97.3	1	2.7	0	0.0	0	0.0	0	0.0
	30	10	7	70.0	1	10.0	8	80.0	2	20.0	0	0.0	0	0.0	0	0.0
	31・1	20	12	60.0	8	40.0	20	100.0	0	0.0	0	0.0	0	0.0	0	0.0
	2	18	7	38.9	6	33.3	13	72.2	5	27.8	0	0.0	0	0.0	0	0.0
	3	36	16	44.4	12	33.3	28	77.8	6	16.7	2	5.6	0	0.0	0	0.0
	4	27	7	25.9	5	18.5	12	44.4	9	33.3	5	18.5	1	3.7	0	0.0
	5(10月末)	19	11	57.9	2	10.5	13	68.4	3	15.8	2	10.5	1	5.3	0	0.0



第12表の2 未済事件審理期間内訳表

令和5年10月31日現在

審理期間	6月以内	6月超 1年以内	1年超 2年以内	2年超 3年以内	3年超 5年以内	5年超
民事控訴(ネ)	2,228	547	136	39	15	3
行政控訴(行コ)	146	37	13	5	0	2
行政第一審(行ケ)	11	2	3	2	1	0



第12表の3 種類別民事・行政未済事件の審理期間内訳表

令和5年10月31日現在

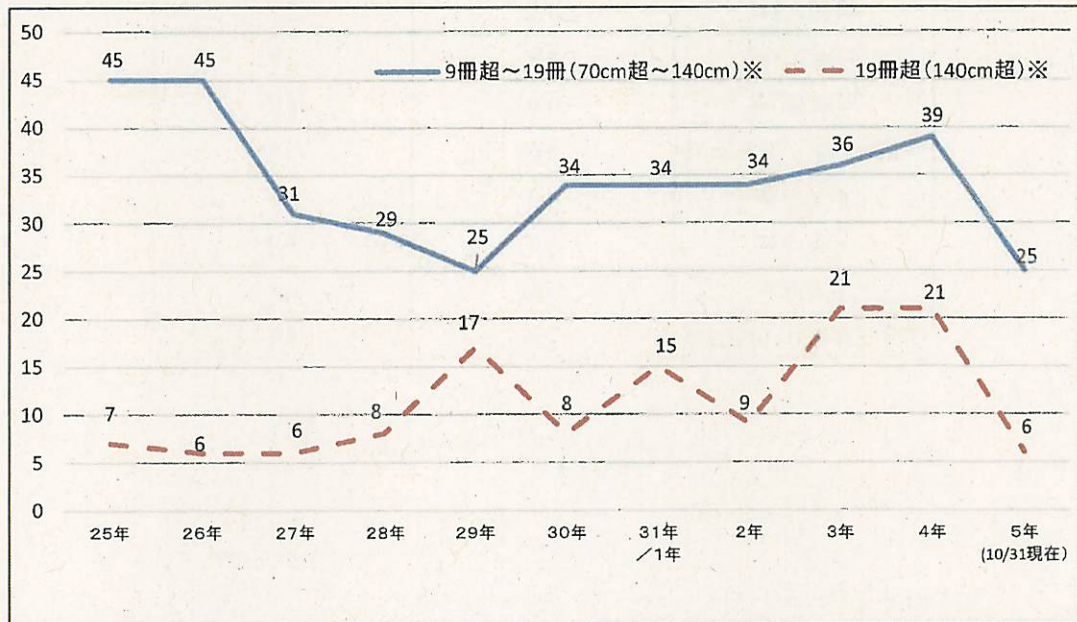
	総数	審理期間															
		6月以内		6月超 1年以内		1年以内		1年超 2年以内		2年超 3年以内		3年超 4年以内		4年超 5年以内		5年超	
			%		%		%		%		%		%		%		%
民事控訴(ネ)	2,968	2,228	75.1	547	18.4	2,775	93.5	136	4.6	39	1.3	10	0.3	5	0.2	3	0.1
上告(ツ)	70	56	80.0	14	20.0	70	100.0	0	0.0	0	0.0	0	0.0	0	0.0	0	0.0
民事再審訴訟(ム) 民事再審抗告(ム)	288	89	30.9	76	26.4	165	57.3	92	31.9	25	8.7	4	1.4	2	0.7	0	0.0
行政第一審(行ケ)	19	11	57.9	2	10.5	13	68.4	3	15.8	2	10.5	1	5.3	0	0.0	0	0.0
行政控訴(行コ)	203	146	71.9	37	18.2	183	90.1	13	6.4	5	2.5	0	0.0	0	0.0	2	1.0
行政再審訴訟(行ソ) 行政再審抗告(行ソ)	14	6	42.9	4	28.6	10	71.4	3	21.4	0	0.0	1	7.1	0	0.0	0	0.0



第13表 多数冊事件新受件数年度別経過表及び図表(平成25年から令和5年10月31日まで)

	25年	26年	27年	28年	29年	30年	31年 ／1年	2年	3年	4年	5年 (10/31 現在)
9冊超～19冊(70cm 超～140cm)※	45	45	31	29	25	34	34	34	36	39	25
19冊超(140cm超) ※	7	6	6	8	17	8	15	9	21	21	6

※令和4年6月27日事務分配の変更に伴い記録冊数から記録の厚さに基準変更

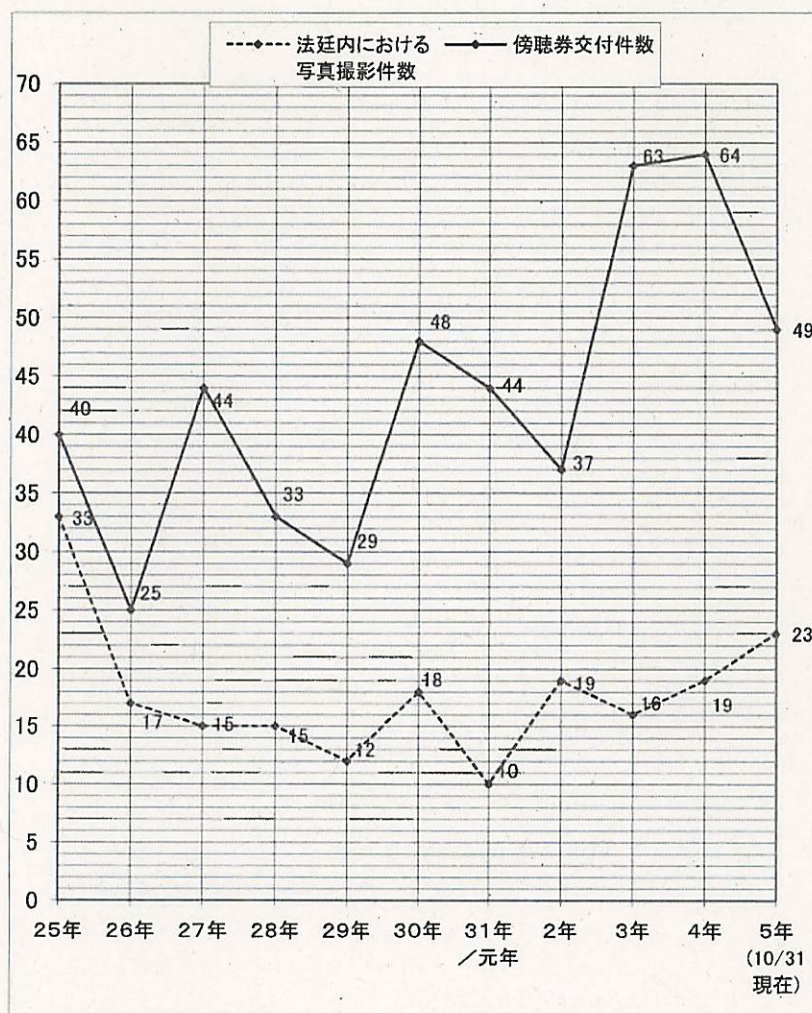




第14表 法廷内における写真撮影回数及び傍聴券交付回数

(平成25年から令和5年10月31日まで)

	法廷内における 写真撮影件数	傍聴券交付件数
平成25年	33	40
平成26年	17	25
平成27年	15	44
平成28年	15	33
平成29年	12	29
平成30年	18	48
平成31年／令和元年	10	44
令和2年	19	37
令和3年	16	63
令和4年	19	64
令和5年(10/31現在)	23	49





第15表の1 民事・行政事件(新受・既済・未済)件数及び全国高裁に占める割合調べ

(令和4年)

事件の種類			新受件数		既済件数		未済件数	
				%		%		%
総 数		全国	36,521		35,855		12,604	
		東京	15,500	42.4	15,565	43.4	5,767	45.8
訴 訟 事 件	計	全国	15,129		15,089		7,197	
		東京	6,734	44.5	6,753	44.8	3,356	46.6
	民事控訴 (ネ)	全国	13,480		13,439		6,266	
		東京	6,097	45.2	6,127	45.6	2,945	47.0
	行政控訴 (行コ)	全国	792		762		457	
		東京	351	44.3	335	44.0	194	42.5
	民事上告 (ツ)	全国	436		424		148	
		東京	180	41.3	160	37.7	83	56.1
	行政第一審 (行ケ)	全国	188		224		138	
		東京	29	15.4	38	17.0	27	19.6
	再 審 (民事訴訟(ム)・行政訴訟(行ソ))	全国	233		240		188	
		東京	77	33.0	93	38.8	107	56.9
その他事件 (抗告等)		全国	21,392		20,766		5,407	
		東京	8,766	41.0	8,812	42.4	2,411	44.6

(参考)

(令和3年)

事件の種類			新受件数		既済件数		未済件数	
				%		%		%
総 数		全国	36,008		34,862		11,938	
		東京	16,541	45.9	16,262	46.6	5832	48.9
訴 訟 事 件	計	全国	14,572		13,633		7,157	
		東京	6,369	43.7	6,081	44.6	3,375	47.2
	民事控訴 (ネ)	全国	12,915		12,110		6,225	
		東京	5,742	44.5	5,526	45.6	2975	47.8
	行政控訴 (行コ)	全国	744		681		427	
		東京	312	41.9	299	43.9	178	41.7
	民事上告 (ツ)	全国	436		383		136	
		東京	175	40.1	142	37.1	63	46.3
	行政第一審 (行ケ)	全国	229		208		174	
		東京	42	18.3	24	11.5	36	20.7
	再 審 (民事訴訟(ム)・行政訴訟(行ソ))	全国	248		251		195	
		東京	98	39.5	90	35.9	123	63.1
その他事件 (抗告等)		全国	21,436		21,229		4,781	
		東京	10,172	47.5	10,181	48.0	2,457	51.4

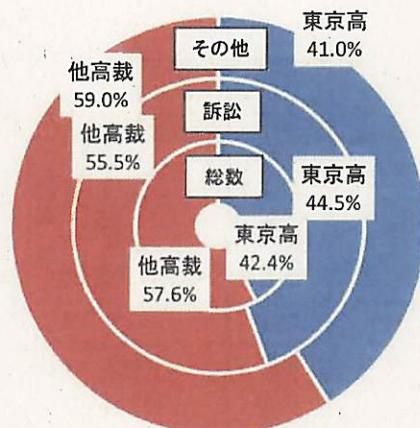
(注) 新受、既済、未済事件の総数には、東京高裁専属管轄(平成25年法律第100号による改正前の独禁法等)の第3特別部の事件(符号「ワ」)を含まない。



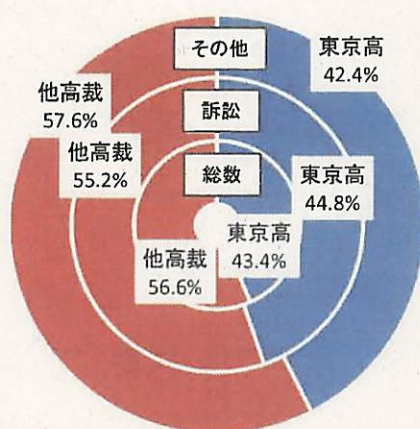
第15表の2 民事・行政事件(新受・既済・未済)件数及び全国高裁に占める割合調べ

(令和4年)

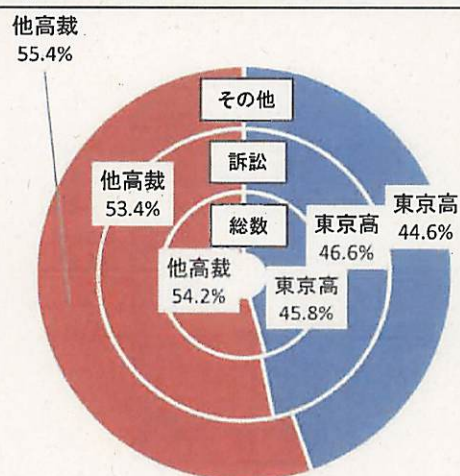
新受事件



既済事件



未済事件





## 令和5年民事部におけるプロジェクト

### 1 検討体による検討

- ① 第一審で行われている審理運営改善へのアドバイス（記録の在り方、時機に後れた攻撃防御方法の却下の活用等）
- ② 控訴審そのものの審理運営の改善（デジタル化を契機とした審理運営改善の控訴審への適用、濫訴・濫申立てへの対応）
- ③ 判決の改善（第一審判決及び控訴審判決）

### 2 ウェブ会議の方法による口頭弁論

## 民事部の今後の課題

### デジタル化を契機とする運用改善



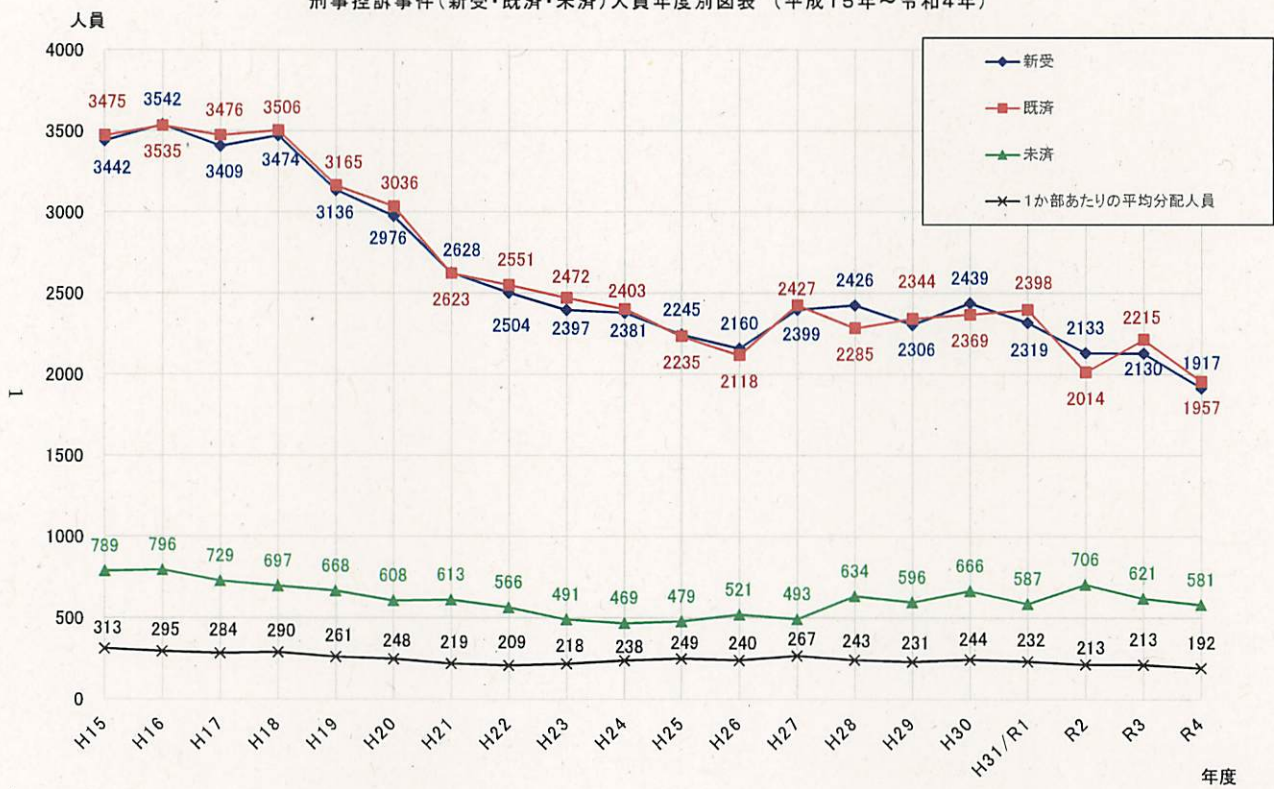
## 刑事事件概況説明資料

## 目 次

第1表	刑事控訴事件（新受・既済・未済）人員年度別図表……………	1
	(平成15年～令和4年)	
第2表	刑事控訴事件新受、既済、未済人員年度別集計表……………	2
	(平成26年～令和5年10月末)	
第3表	刑事事件新受、既済、未済人員及び全国高裁に占める割合調べ……………	3
	(平成24年、同29年、令和4年)	
第4表	1万丁以上（50kg以上）の控訴事件係属状況……………	4
	(令和5年11月末現在)	
第5表	刑事控訴既済事件終局区分別一覧表（令和5年10月末）……………	5
第6表	刑事控訴既済事件審理期間別一覧表（令和5年10月末）……………	5
第7表	控訴審破棄率（東京高裁・全事件）……………	6
	(昭和53年、平成5年、同20年、同25年、同30年、令和5年10月末)	
第8表	刑事控訴未済事件審理期間別一覧表（令和5年10月末）……………	7
第9表	係属2年を超える刑事控訴未終局事件一覧表（令和5年11月末）……………	8
第10表	抗告事件受理状況（平成25年～令和5年10月末）……………	10
第11表	保釈に関する抗告審（東京高裁）の状況（平成25年～令和5年10月末）……………	11
第12表	法廷警備要請件数（平成26年～令和5年11月末）……………	12
第13表	裁判員裁判対象事件に関する統計資料一覧表……………	13
①	受理人員……………	(令和4年1月1日～令和5年10月末)
②	終局区分別一覧表……………	(令和4年1月1日～令和5年10月末)
③	控訴審破棄率（東京高裁・一審裁判員裁判）……………	(平成21年～令和5年10月末)



刑事控訴事件(新受・既済・未済)人員年度別図表 (平成15年～令和4年)



【機密性2】

刑事控訴事件新受、既済、未済人員年度別集計表（平成26年～令和5年10月末）

	新受		既済		未済	
	人 員	指 数*	人 員	指 数*	人 員	指 数*
H26	2160	100.0	2118	100.0	521	100.0
H27	2399	111.1	2427	114.6	493	94.6
H28	2426	112.3	2285	107.9	634	121.7
H29	2306	106.8	2344	110.7	596	114.4
H30	2439	112.9	2369	111.9	666	127.8
H31/R1	2319	107.4	2398	113.2	587	112.7
R2	2133	98.8	2014	95.1	706	135.5
R3	2130	98.6	2215	104.6	621	119.2
R4	1917	88.8	1957	92.4	581	111.5
10月末	(1569)	72.6	(1659)	78.3	(531)	101.9
R5						
10月末	(1487)	68.8	(1530)	72.2	(538)	103.3

\* 指数はいずれも平成26年度の人員を100とし、小数点第2位を四捨五入したものである。

第2表



刑事事件新受、既済、未済人員及び全国高裁に占める割合調べ（平成24年、29年、令和4年）

年 度	項 目 事件の種類	新受人員			既済人員			未済人員		
		全国	東京	%	全国	東京	%	全国	東京	%
平成 24年	総 数	10567	3627	34.3	10600	3640	34.3	1469	513	34.9
	訴 計	6556	2382	36.3	6619	2404	36.3	1345	469	34.9
	控 訴 審	6555	2381	36.3	6618	2403	36.3	1345	469	34.9
	特別権限の第1審	0	0	0.0	0	0	0.0	0	0	0.0
	再 審	1	1	1.0	1	1	1.0	0	0	0.0
	その他の事件	4011	1245	31.0	3981	1236	31.0	124	44	35.5
平成 29年	総 数	10162	3673	36.1	10248	3696	36.1	1580	699	44.2
	訴 計	5976	2306	38.6	6098	2344	38.4	1374	596	43.4
	控 訴 審	5976	2306	38.6	6098	2344	38.4	1374	596	43.4
	特別権限の第1審	0	0	0.0	0	0	0.0	0	0	0.0
	再 審	0	0	0.0	0	0	0.0	0	0	0.0
	その他の事件	4186	1367	32.7	4150	1352	32.6	206	103	50.0
令和 4年	総 数	9181	3277	35.7	9211	3325	36.1	1517	636	41.9
	訴 計	4759	1917	40.3	4820	1957	40.6	1279	581	45.4
	控 訴 審	4759	1917	40.3	4820	1957	40.6	1279	581	45.4
	特別権限の第1審	0	0	0.0	0	0	0.0	0	0	0.0
	再 審	0	0	0.0	0	0	0.0	0	0	0.0
	その他の事件	4422	1360	30.8	4391	1368	31.2	238	55	23.1

\* (%)は小数点第2位を四捨五入したものである。

50kg以上の控訴事件係属状況

令和5年11月末現在

部	受理年月日	事件番号	事件名(通称名)	被告人氏名	原審庁名	原審記録kg数	進行状況
1	R5.11.22		消費税法違反、地方税法違反		東京地	71.1	令和6年1月16日 控訴趣意書提出期限
2	R5.10.24		詐欺		東京地	57.9	公判期日未指定
3	R3.10.27		収賄、組織的な犯罪の 処罰及び犯罪収益の 規則等に関する法律違 反		東京地	60.3	令和6年2月16日 第1回公判期日
3	R5.10.27		詐欺		東京地	81.0	令和6年1月31日 控訴趣意書提出期限
4	R4.5.9		金融商品取引法違反		東京地	83.6	令和6年2月8日 第2回公判期日
8	R4.9.8		A 受託収賄 BC 贈賄 D 受託収賄幫助、贈賄		東京地	75.6	令和6年1月19日 第1回公判期日
10	R5.4.24		私電磁的記録不正作 出・同供用、詐欺		東京地	151.1	公判期日未指定
12	R5.7.25		詐欺		東京地	123.2	公判期日未指定



第5表

刑事控訴既済事件終局区分別一覧表（令和5年10月末）

総 数 (人 員)	破 棄 自 判					破棄差戻 同移送	控訴棄却	うち 決定棄却	取下	その他
	有罪			無 罪	その他					
		うち 執行猶予を 付したものの	うち 保護観察に 付したものの							
1530	102	34	7	1	0	9	1166	4	242	10
総数に対する 割合 *1	6.7%	(33.3%)*2	(20.6%)*3	0.1%	0.0%	0.6%	76.2%	0.3%	15.8%	0.7%

第5表

\*1: パーセンテージ表示は小数点第2位を四捨五入したものである。  
\*2: 破棄自判有罪に対する割合  
\*3: 執行猶予を付されたものに対する割合

5

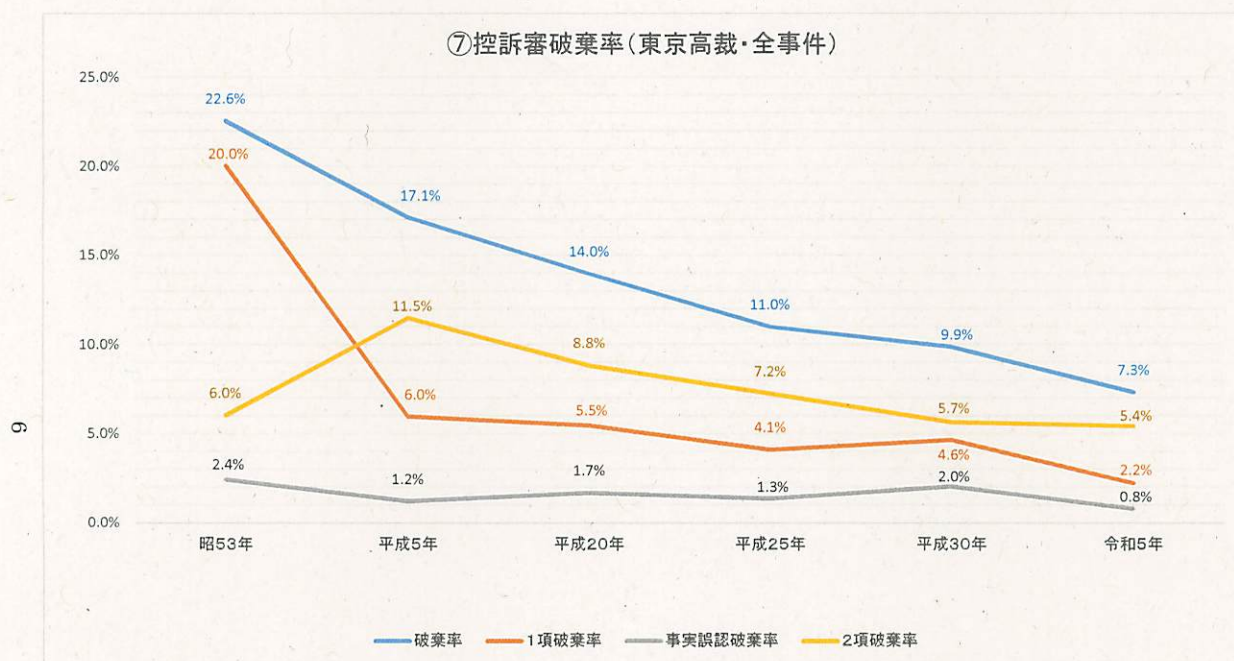
第6表

刑事控訴既済事件審理期間別一覧表（令和5年10月末）

期間 年	総数 （人員）	1月 以内	2月 以内	3月 以内	6月 以内	1年 以内	2年 以内	3年 以内	5年 以内	5年超
令和5年 10月末	1530	159	88	335	782	118	39	5	3	1
	総数に占める割合*4	10.4%	5.8%	21.9%	51.1%	7.7%	2.5%	0.3%	0.2%	0.1%
	割合の累積 *4	10.4%	16.1%	38.0%	89.2%	96.9%	99.4%	99.7%	99.9%	100.0%

第6表

\*4: パーセンテージ表示は小数点第2位を四捨五入したものである。



	昭53年	平成5年	平成20年	平成25年	平成30年	令和5年
東京高裁全事件数	3214	1506	3036	2235	2369	1530
破棄事件数(破棄率)	725 (22.6%)	258 (17.1%)	424 (14.0%)	246 (11.0%)	234 (9.9%)	112 (7.3%)
1項破棄数(同破棄率)	644 (20.0%)	90 (6.0%)	166 (5.5%)	92 (4.1%)	110 (4.6%)	34 (2.2%)
うち事実認破数(同破棄率)	78 (2.4%)	18 (1.2%)	51 (1.7%)	30 (1.3%)	48 (2.0%)	12 (0.8%)
2項破棄数(同破棄率)	194 (6.0%)	173 (11.5%)	268 (8.8%)	162 (7.2%)	134 (5.7%)	83 (5.4%)

注1) 各破棄数につき、破棄理由が複数ある場合は、重複して計上した。

注2) 令和5年の数値は、同年10月末日現在のものである。



【機密性2】

刑事控訴未済事件審理期間別一覧表（令和5年10月末）

年	期間	総数 (人 員)	1 月 以 内	3 月 以 内	6 月 以 内	1 年 以 内	2 年 以 内	2 年を 超える
令和5年 10月末		538	140	219	93	57	16	13
	総数に対する 割合*1		26.0%	40.7%	17.3%	10.6%	3.0%	2.4%
	累積		26.0%	66.7%	84.0%	94.6%	97.6%	100.0%
	下欄は、被告人の逃亡・疾病等によるいわゆる不動事件を除いたもの							
		529	140	219	93	56	15	6
	総数に対する 割合*1		26.5%	41.4%	17.6%	10.6%	2.8%	1.1%
	累積		26.5%	67.9%	85.4%	96.0%	98.9%	100.0%

\*1 パーセンテージ表示は小数点第2位を四捨五入したものである。

資料

## 第9表

係属2年を超える刑事控訴未終局事件一覧表  
 (被告人の逃亡、疾病等によるいわゆる不動事件は除く)

(令和5年11月末日)

部	受理年月日 (事件番号)	被告人氏名	事 件 名 (通称名)	審理長期化の事由 (進 行 状 況)
2	令和3年5月25日 [REDACTED]	[REDACTED]	覚醒剤取締法違反、建造物等以外放火、非現住建造物等放火未遂、火炎びんの使用等の処罰に関する法律違反、建造物侵入、窃盗、住居侵入	[REDACTED]
3	令和3年10月27日 [REDACTED]	[REDACTED]	A B 収賄、A 組織的な犯罪の処罰及び犯罪収益の規制等に関する法律違反	[REDACTED]
4	令和2年7月28日 [REDACTED]	[REDACTED]	業務上過失傷害	[REDACTED]

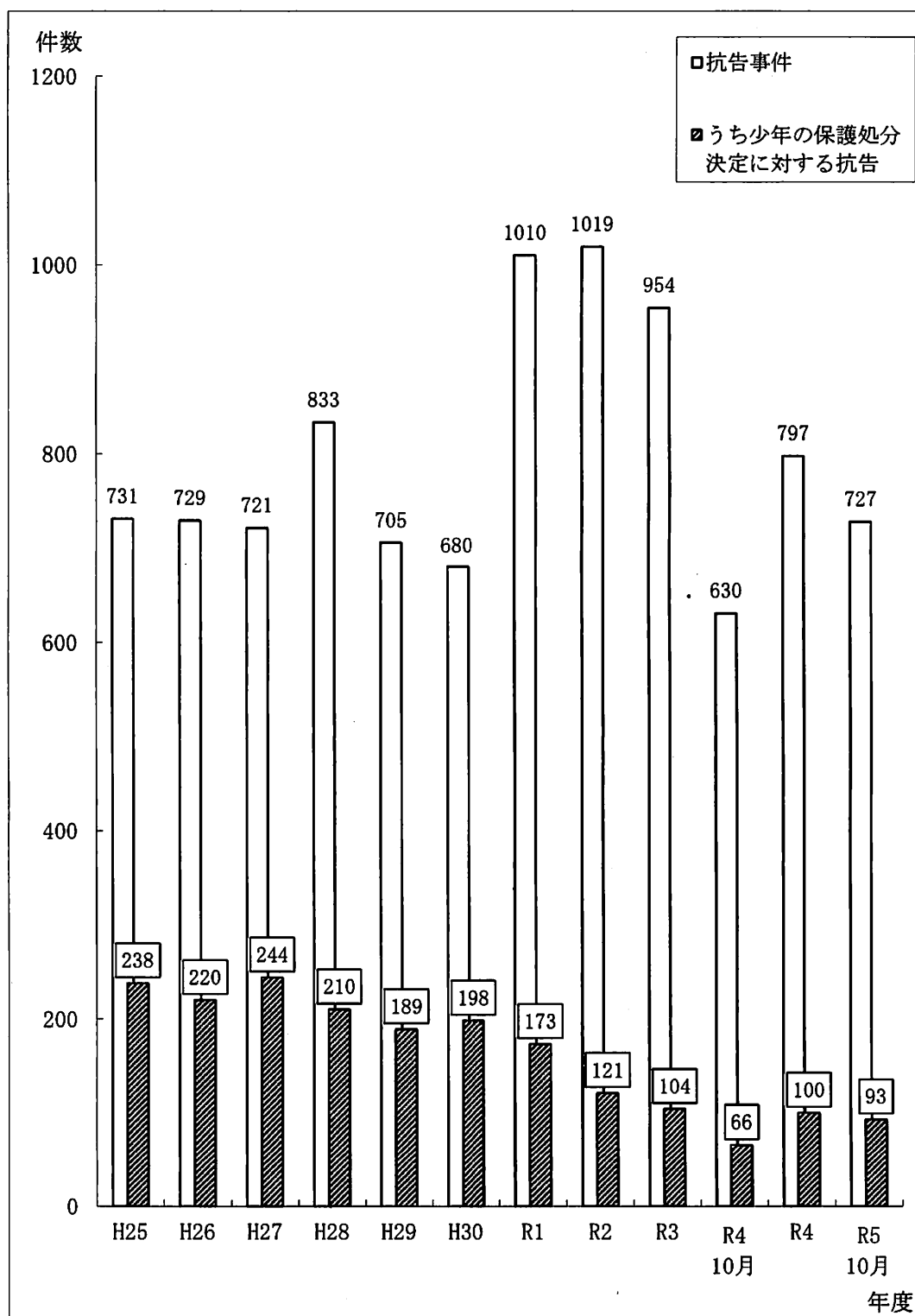


6	令和2年12月5日  [redacted]	[redacted]	殺人、死体損壊、死体遺棄	[redacted]
6	令和3年8月12日  [redacted]	[redacted]	覚醒剤取締法違反	[redacted]

合計5件6名

第10表

抗告事件受理状況 (平成25年～令和5年10月末)





第11表

## 保釈に関する抗告審(東京高裁)の状況

	検察官抗告			被告人側抗告		
	既済	うち認容	認容率	既済	うち認容	認容率
平成25年	73	11	15.1%	161	21	13.0%
平成26年	89	12	13.5%	194	14	7.2%
平成27年	87	4	4.6%	191	39	20.4%
平成28年	129	8	6.2%	233	46	19.7%
平成29年	96	5	5.2%	189	13	6.9%
平成30年	115	11	9.6%	190	26	13.7%
平成31／令和元年	220	35	15.9%	351	19	5.4%
令和2年	253	39	15.4%	402	21	5.2%
令和3年	148	26	17.6%	422	10	2.4%
令和4年	138	14	10.1%	320	11	3.4%
令和5年	121	9	7.4%	275	8	2.9%

※ 令和5年の数値は、同年10月末日現在のものである。

第12表

## 法 廷 警 備 要 請 件 数

(平成26年～令和5年11月末)

年 度	件 数
H 2 6	6 8 件
H 2 7	5 3 件
H 2 8	3 6 件
H 2 9	4 4 件
H 3 0	6 0 件
H 3 1 / R 1	4 4 件
R 2	6 6 件
R 3	4 9 件
R 4	6 1 件
1 1 月 末	( 5 7 件 )
R 5	
1 1 月 末	( 3 2 件 )



裁判員裁判対象事件に関する統計資料一覧表

① 受理人員（令和4年1月1日～令和5年10月末）

年度	項目	総受理人員	裁判員関係 受理人員	総受理人員に 対する割合
令和4年		1916	135	7.0%
	10月末	1568	104	6.6%
令和5年				
	10月末	1487	101	6.8%

※ パーセンテージ表示は小数点第2位を四捨五入したものである。

② 裁判員裁判対象事件別一覧表（令和4年1月1日～令和5年10月末）

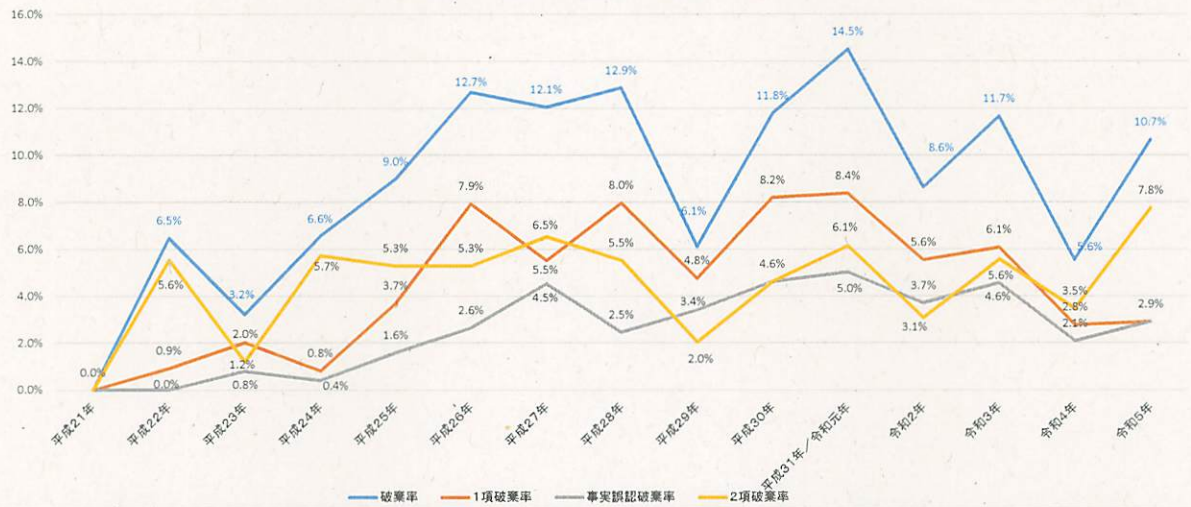
年	総 数 (人)	破 棄 自 判					破棄控訴 同移送	控訴棄却	うち 決定棄却	取下	その他
		有罪	うち 執行猶予を付 したものの	うち 保釈観察に付 したものの	無 罪	その他					
令和4年	144	7	0	0	0	0	1	122	2	13	1
	※1: 前記に占める割合	4.9%	(0.0%)*2	(0.0%)*3	0.0%	0.0%	0.7%	84.7%	1.4%	9.0%	0.7%
令和5年 10月末	103	8	0	0	0	0	3	80	0	11	1
	※1: 前記に占める割合	7.8%	(0.0%)*2	(0.0%)*3	0.0%	0.0%	2.9%	77.7%	0.0%	10.7%	1.0%

\*1: パーセンテージ表示は小数点第2位を四捨五入したものである

\*2: 破棄自判有罪に対する割合

\*3: 執行猶予を付されたものに対する割合

③控訴審破棄率(東京高裁・一審裁判員裁判)



	平成21年	平成22年	平成23年	平成24年	平成25年	平成26年	平成27年	平成28年	平成29年	平成30年	平成31年/令和元年	令和2年	令和3年	令和4年	令和5年
東京高裁裁判員数	2	108	248	244	189	189	199	163	147	195	179	162	197	144	103
破棄事件数(破棄率)	0 (0.0%)	7 (6.5%)	8 (3.2%)	16 (6.6%)	17 (9.0%)	24 (12.7%)	24 (12.1%)	21 (12.9%)	9 (6.1%)	23 (11.8%)	26 (14.5%)	14 (8.6%)	23 (11.7%)	8 (5.6%)	11 (10.7%)
1項破棄数(1項破棄率)	0 (0.0%)	1 (0.9%)	5 (2.0%)	2 (0.8%)	7 (3.7%)	15 (7.9%)	11 (5.5%)	13 (8.0%)	7 (4.8%)	16 (8.2%)	15 (8.4%)	9 (5.6%)	12 (6.1%)	4 (2.8%)	3 (2.9%)
5%事実認定破棄数(5%事実認定破棄率)	0 (0.0%)	0 (0.0%)	2 (0.8%)	1 (0.4%)	3 (1.6%)	5 (2.6%)	9 (4.5%)	4 (2.5%)	5 (3.4%)	9 (4.6%)	9 (5.0%)	6 (3.7%)	9 (4.6%)	3 (2.1%)	3 (2.9%)
2項破棄数(2項破棄率)	0 (0.0%)	6 (5.6%)	3 (1.2%)	14 (5.7%)	10 (5.3%)	10 (5.3%)	13 (6.5%)	9 (5.5%)	3 (2.0%)	9 (4.6%)	11 (6.1%)	5 (3.1%)	11 (5.6%)	5 (3.5%)	8 (7.8%)

注1)各破棄数につき、破棄理由が複数ある場合は、重複して計上した。

注2)令和5年の数値は、同年10月末日現在のものである。



【機密性 2】

令和 5 年度

# 知的財産関係事件概況説明資料

知的財産高等裁判所

## 目 次（知的財産高等裁判所関係）

第 1 表	知的財産権に関する控訴事件（ネ）（行コ）（新受・既済・未済）件数年 度別図表	（平成 26 年～令和 5 年）
第 2 表	特許庁の審決に関する行政第一審事件（行ケ）（新受・既済・未済）件数 年度別図表	（平成 26 年～令和 5 年）
第 3 表	特許庁の審決に関する行政第一審事件（行ケ）の新受の種類別内訳	（平成 26 年～令和 5 年）
第 4 表	特許庁の審決に関する行政第一審事件（行ケ）の終局区分別内訳	（平成 26 年～令和 5 年）
参 考	国際化への対応例	

第1表 知的財産権に関する控訴事件(ネ)(行コ)(新受・既済・未済)件数年度別図表

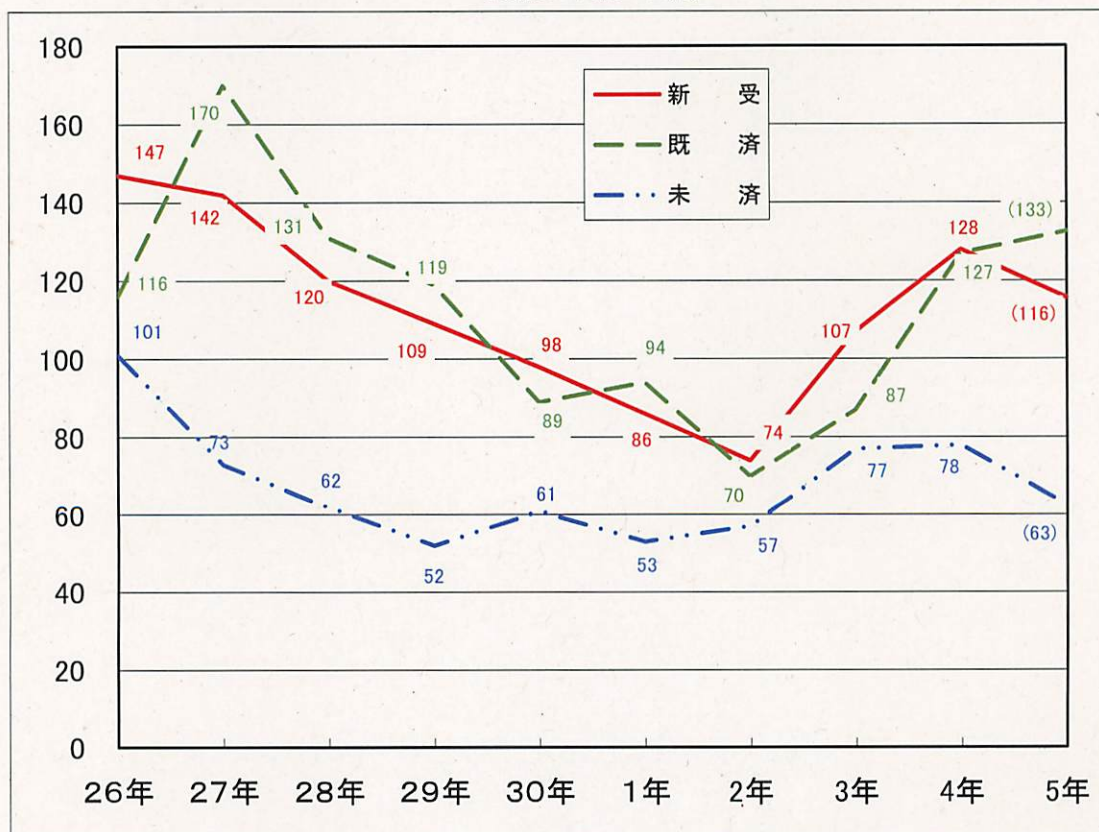
【平成26年から令和5年まで】

年 \ 種 類	新 受	既 済	未 済
26	147	116	101
27	142	170	73
28	120	131	62
29	109	119	52
30	98	89	61
1	86	94	53
2	74	70	57
3	107	87	77
4	128	127	78
5	(116)	(133)	(63)
5(1月～11月)	103	119	62
4(1月～11月)	114	114	77

※平成26年以前の上記各統計値は、再審事件を含むものである。

※令和5年の件数は、11月末日までの事件数を基礎として年間の件数を算出した推計である。

$$\text{合計(R4年1月～12月)} \times \frac{\text{累計(R5年1月～11月)}}{\text{累計(R4年1月～11月)}}$$





第2表 特許庁の審決に関する行政第一審事件(行ケ)(新受・既済・未済)件数年度別図表

【平成26年から令和5年まで】

年 \ 種 類	新 受	既 済	未 済
26	278	311	181
27	263	269	175
28	279	264	190
29	237	263	164
30	183	218	129
1	174	166	137
2	152	159	130
3	165	175	120
4	133	148	105
5	(158)	(139)	(120)
5(1月～11月)	141	128	118
4(1月～11月)	119	136	103

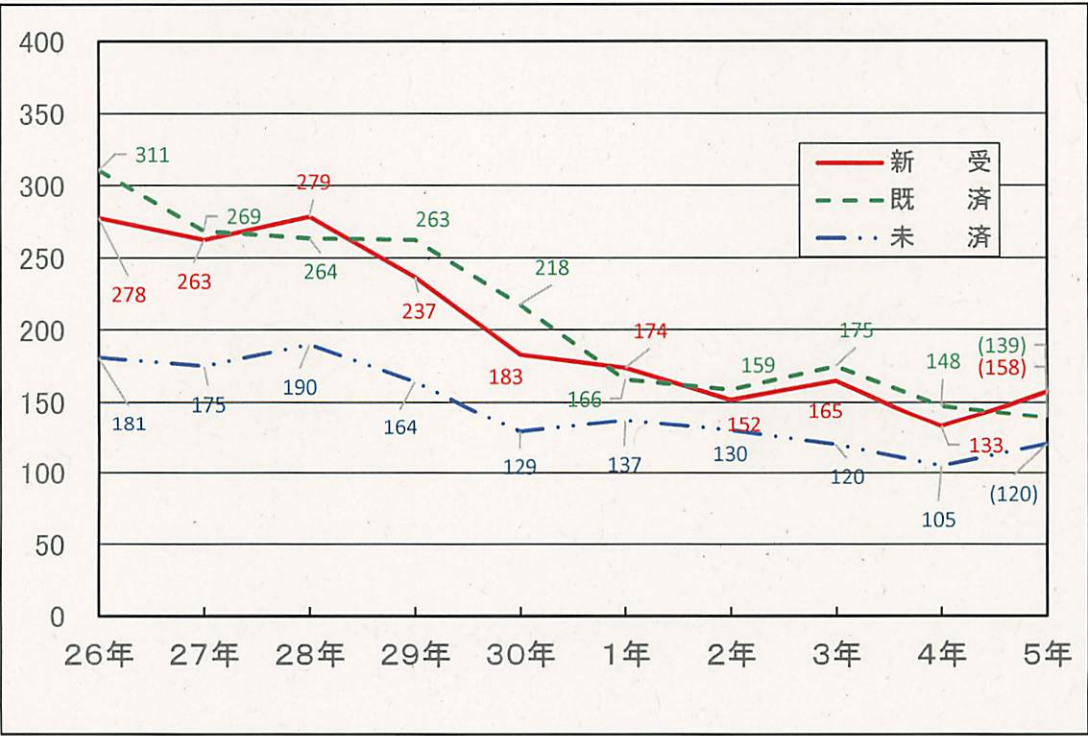
※平成26年以前の上記各統計値は、再審事件を含むものである。

※最高裁判所行政局調べ

数値は、各庁からの報告を集計した概数であり、所定の修正を行うことがある。

※令和5年の件数は、11末日までの事件数を基礎として年間の件数を算出した推計である。

$$\text{合計(R4年1月～12月)} \times \frac{\text{累計(R5年1月～11月)}}{\text{累計(R4年1月～11月)}}$$



第3表 特許庁の審決に関する行政第一審事件(行ケ)の新受の種類別内訳

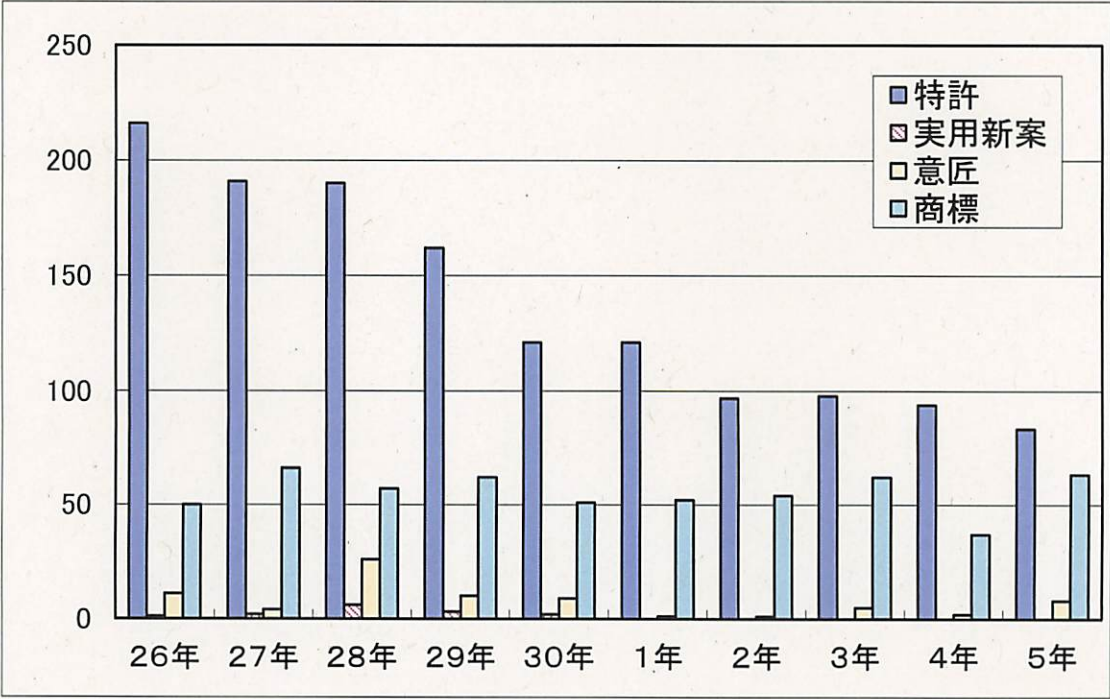
【平成26年から令和5年まで】

年	種類	総数	特許		実用新案		意匠		商標	
				%		%		%		%
26		278	216	77.7	1	0.4	11	4.0	50	18.0
27		263	191	72.6	2	0.8	4	1.5	66	25.1
28		279	190	68.1	6	2.2	26	9.3	57	20.4
29		237	162	68.4	3	1.3	10	4.2	62	26.2
30		183	121	66.1	2	1.1	9	4.9	51	27.9
1		174	121	69.5	0	0.0	1	0.6	52	29.9
2		150	97	64.7	0	0.0	1	0.7	52	34.7
3		165	98	59.4	0	0	5	3.0	62	37.6
4		133	94	70.7	0	0	2	1.5	37	27.8
5		(158)	(83)	52.6	(0)	0	(8)	5.1	(63)	40.1
5(1月～11月)		141	75	53.2	0	0.0	8	5.7	58	41.1
4(1月～11月)		119	85	71.4	0	0.0	0	0.0	34	28.6

※平成26年以前の上記各統計値は、再審事件を含むものである。

※令和5年の件数は、11月末日までの事件数を基礎として年間の件数を算出した推計である。

合計(R4年1月～12月) ×  $\frac{\text{累計(R5年1月～11月)}}{\text{累計(R4年1月～11月)}}$





第4表 特許庁の審決に関する行政第一審事件(行ケ)の終局区分別内訳

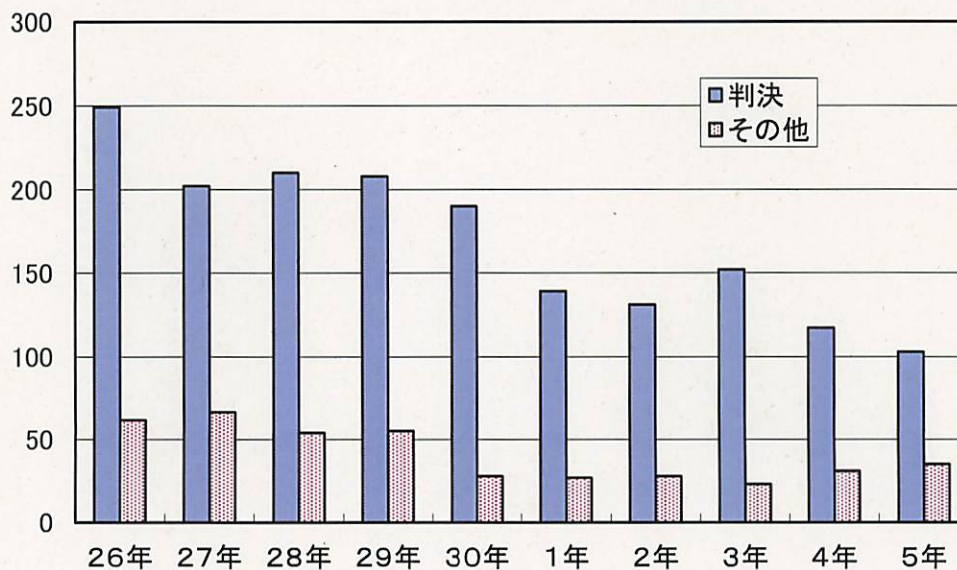
【平成26年から令和5年まで】

年	種 類	総 数	判 決		その他	
				%		%
26		311	249	80.1	62	19.9
27		269	202	75.1	67	24.9
28		264	210	79.5	54	20.5
29		263	208	79.1	55	20.9
30		218	190	87.2	28	12.8
1		166	139	83.7	27	16.3
2		159	131	82.4	28	17.6
3		175	152	86.9	23	13.1
4		148	117	79.1	31	20.9
5		(138)	(103)	74.3	(35)	25.4
5(1月～11月)		127	93	73.2	34	26.8
4(1月～11月)		136	106	77.9	30	22.1

※平成26年以前の上記各統計値は、再審事件を含むものである。

※令和5年の件数は、11月末日までの事件数を基礎として年間の件数を算出した推計である。

$$\text{合計(R4年1月～12月)} \times \frac{\text{累計(R5年1月～11月)}}{\text{累計(R4年1月～11月)}}$$







Intellectual Property High Court

Business Court







IPHC

Intellectual Property High Court



IPHC

Intellectual Property High Court



知的財産高等裁判所

IPHC

Intellectual Property High Court



BUSINESS COURT  
ビジネス・コート

Visit by the President of the Supreme Court  
of the United Kingdom (November 28)



## Judicial Symposium on Intellectual Property / TOKYO (October 2023)

