

令和5年6月

# 管内状況報告書

広島地方裁判所

## 目 次

<b>第1 組織</b> .....	1
1 管轄区域図 .....	1
2 本庁組織図 .....	2
3 職員数 .....	2
<b>第2 民事部関係</b> .....	3
事件処理状況 .....	3
<b>第3 刑事部関係</b> .....	16
1 刑事訴訟事件全体について .....	16
2 裁判員裁判事件について .....	18
3 令状請求・勾留請求に関する準抗告事件について .....	21
4 その他の刑事関係事件について .....	22
<b>第4 簡裁関係</b> .....	23
事件処理状況 .....	23

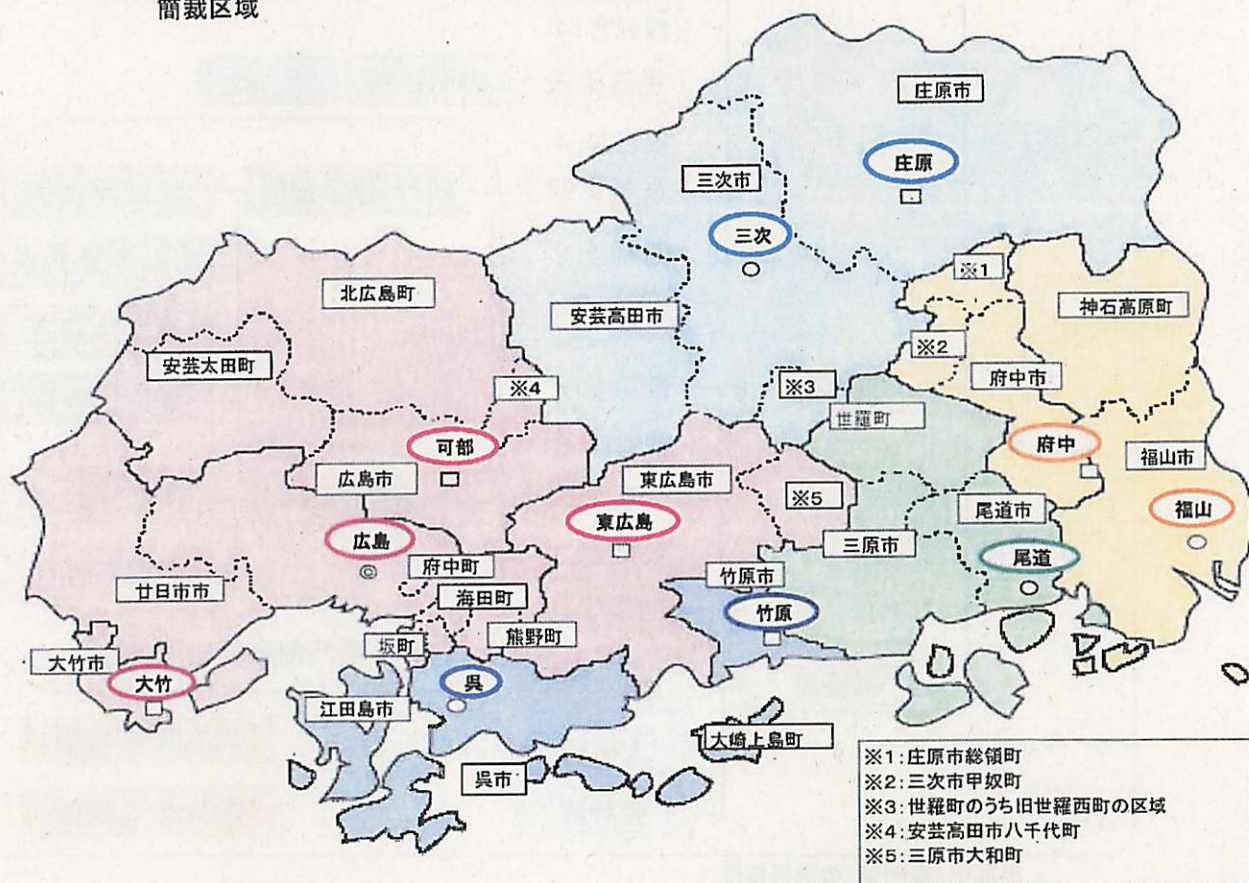


# 第1 組織

## 1 管轄区域図

◎本庁・簡裁・検審所在地  
○支部・簡裁・検審所在地  
□簡裁所在地  
-----市町村区域  
-----簡裁区域

□本庁管内  
■呉支部管内  
■尾道支部管内  
■福山支部管内  
■三次支部管内



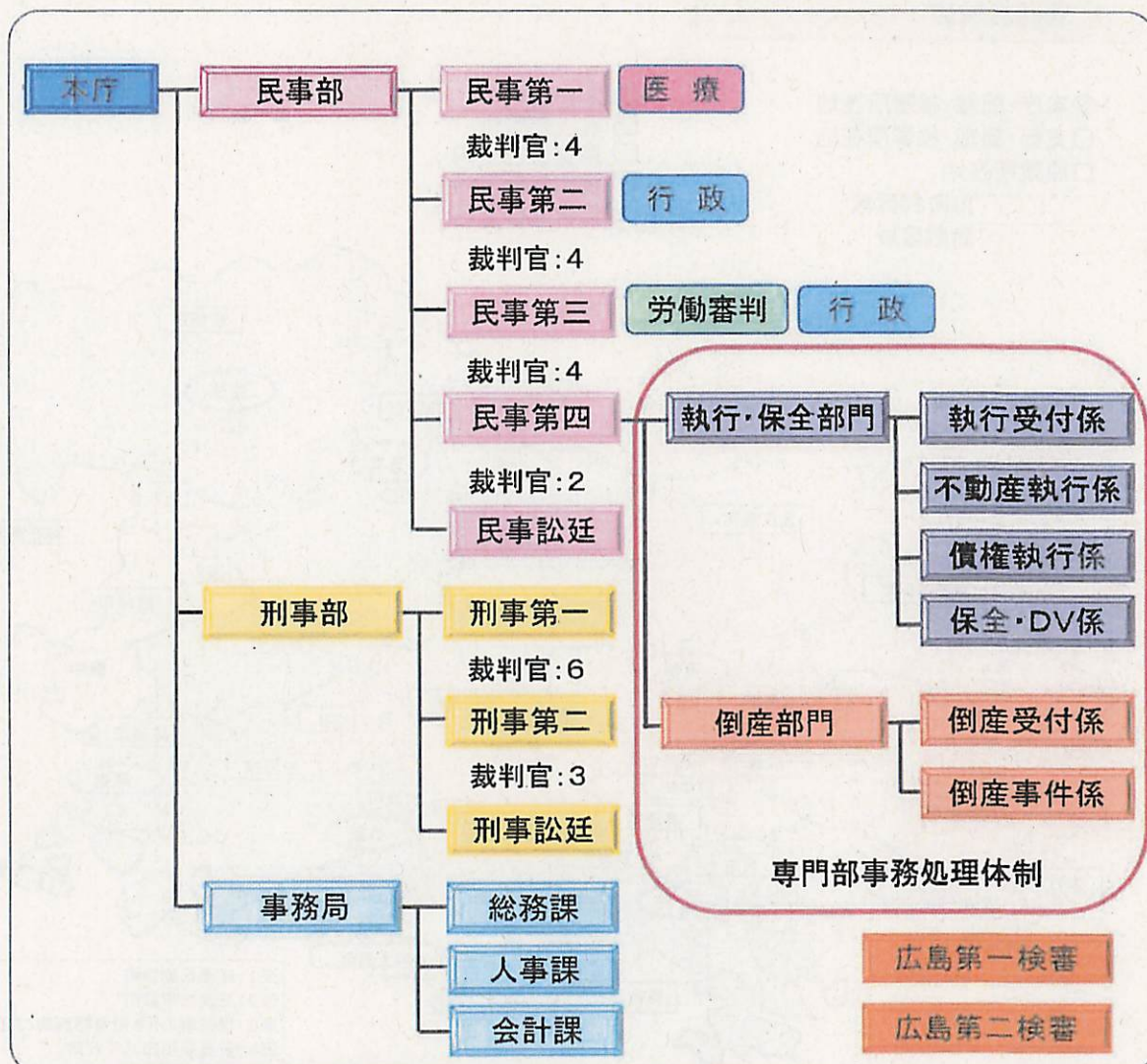
	本庁	呉	尾道	福山	三次	合計
人口(人)	1,670,858	253,681	219,508	499,642	101,606	2,745,295
面積(km <sup>2</sup> )	3,222.33	614.89	965.39	1,231.23	2,445.14	8,478.98
合議	○	○		○		
執行取扱	○			○		
労働審判取扱	○			○		
弁護士数	505	25	19	73	7	629
司法書士数	375	29	35	80	15	534

※ 人口は令和5年4月1日現在の数値

※ 弁護士数及び司法書士数は令和5年4月1日現在の数値



## 2 本庁組織図



民事部(専門部)の取扱事件

- 民事執行事件, 民事保全事件, 配偶者暴力等に関する保護命令事件, 倒産事件(破産, 民事再生, 特別清算, 会社更生), 民事・商事非訟事件及び調停事件
- ※ 民事・商事非訟事件は民事簡廷事件係の書記官が担当
- ※ 調停事件は調停係の書記官が担当

## 3 職員数

(令和5年5月1日現在)

裁判官 (※)	広島地裁本庁(広島簡裁を除く。)	24
	支部(呉, 尾道, 福山, 三次)	8
	簡易裁判所(広島, 4支部, 6独簡)	15
一般職		289

※ 家裁本務の裁判官は除く。

一般職内訳

本庁…196	東広島…3
呉…19	可部…5
尾道…14	府中…2
福山…34	大竹…2
三次…10	竹原…2
	庄原…2

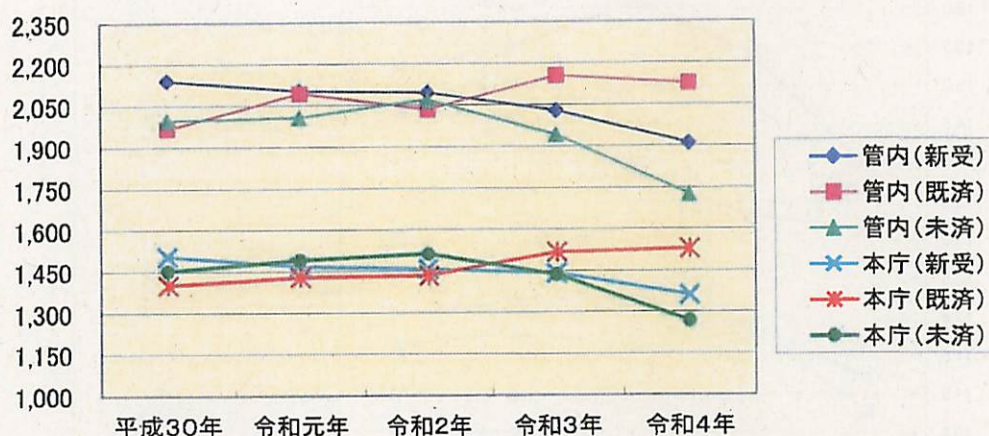


## 第2 民事部関係

※令和4年は速報値

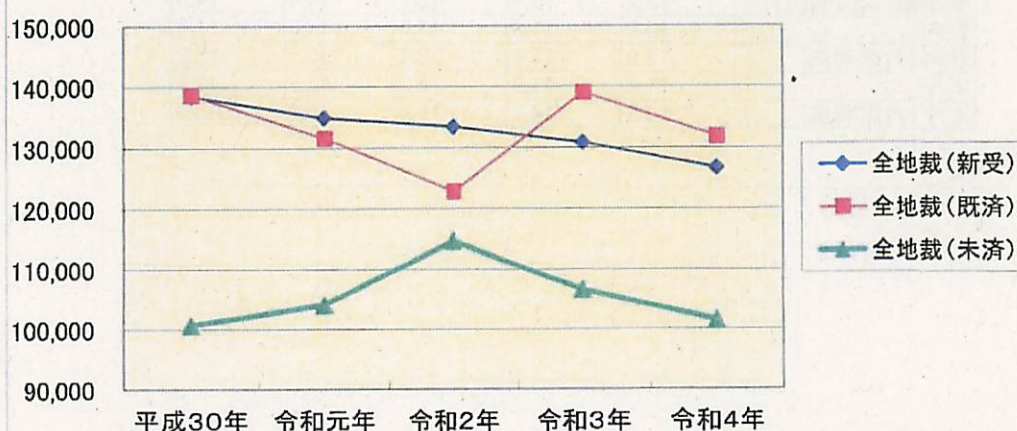
### 1 事件処理状況(通常訴訟)

#### (1) 民事第一審通常訴訟事件の処理状況(広島地裁)



	平成30年	令和元年	令和2年	令和3年	令和4年
管内(新受)	2,141	2,104	2,096	2,029	1,911
管内(既済)	1,968	2,094	2,034	2,156	2,127
管内(未済)	1,998	2,008	2,070	1,943	1,727
本庁(新受)	1,505	1,468	1,458	1,442	1,362
本庁(既済)	1,402	1,429	1,435	1,519	1,530
本庁(未済)	1,452	1,491	1,514	1,437	1,269

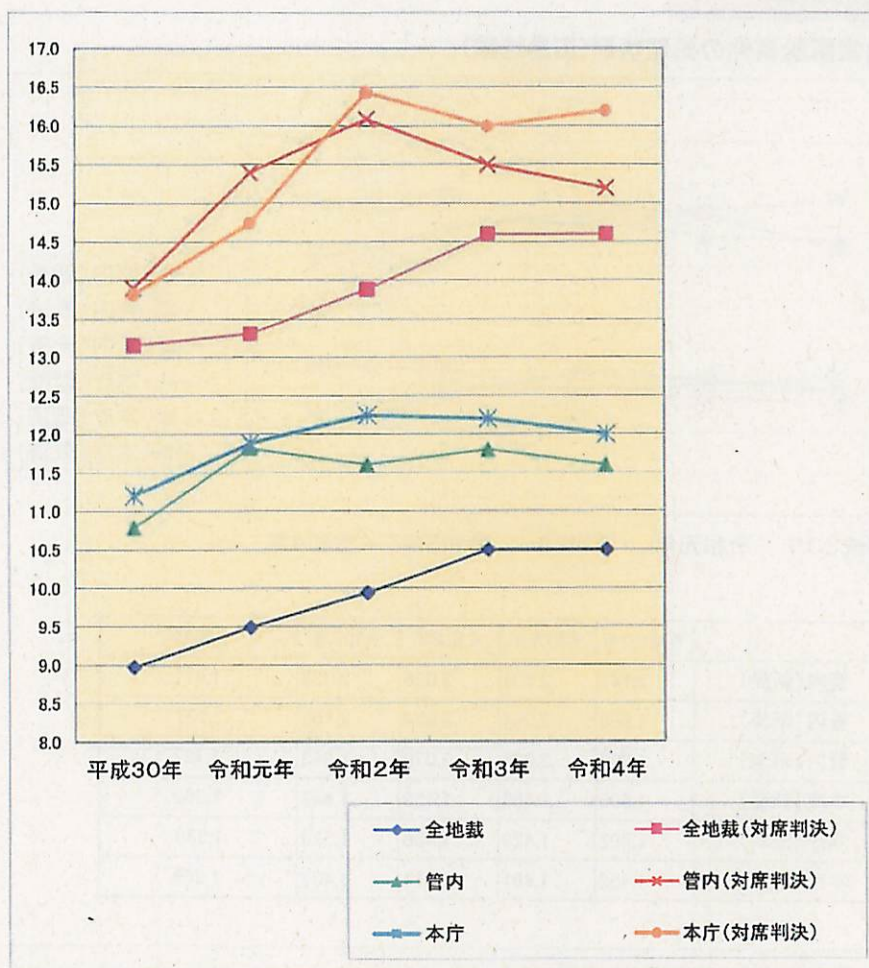
#### (2) 民事第一審通常訴訟事件の処理状況(全国)



	平成30年	令和元年	令和2年	令和3年	令和4年
全地裁(新受)	138,444	134,935	133,430	130,861	126,664
全地裁(既済)	138,683	131,559	122,763	139,020	131,795
全地裁(未済)	100,685	104,061	114,728	106,569	101,438



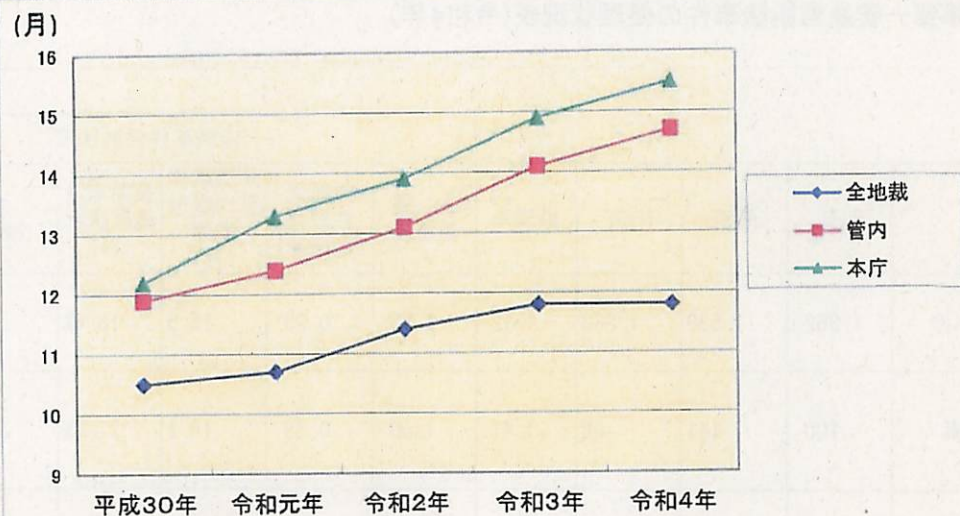
(3) 民事第一審通常訴訟の既済事件の平均審理期間(全国及び広島地裁の全事件及び対席判決)



	平成30年	令和元年	令和2年	令和3年	令和4年
全地裁	9.0	9.5	9.9	10.5	10.5
全地裁(対席判決)	13.2	13.3	13.9	14.6	14.6
管内	10.8	11.8	11.6	11.8	11.6
管内(対席判決)	13.9	15.4	16.1	15.5	15.2
本庁	11.2	11.9	12.2	12.2	12.0
本庁(対席判決)	13.8	14.7	16.4	16.0	16.2

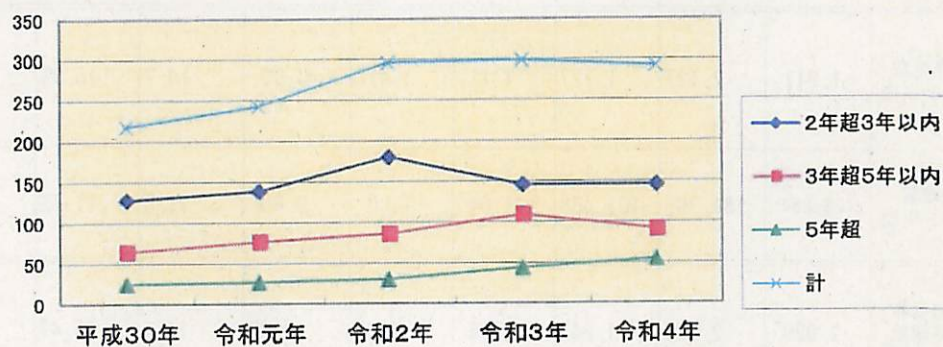


(4) 民事第一審通常訴訟の未済事件の平均審理期間(全国及び広島地裁)



	平成30年	令和元年	令和2年	令和3年	令和4年
全地裁	10.5	10.7	11.4	11.8	11.8
管内	11.9	12.4	13.1	14.1	14.7
本庁	12.2	13.3	13.9	14.9	15.5

(5) 民事第一審通常訴訟の未済事件の審理期間内訳表(地裁管内)



	平成30年	令和元年	令和2年	令和3年	令和4年
2年超3年以内	128 (94) 【78】	139 (117) 【94】	180 (147) 【125】	146 (115) 【101】	146 (114) 【94】
3年超5年以内	65 (51) 【28】	77 (61) 【34】	86 (70) 【40】	109 (89) 【55】	91 (72) 【41】
5年超	25 (19) 【6】	27 (26) 【10】	30 (28) 【11】	44 (41) 【16】	55 (50) 【9】
計	218 (164) 【112】	243 (204) 【138】	296 (245) 【176】	299 (245) 【172】	292 (236) 【144】

※ ( )内の数字は広島地裁本庁の件数で内数である。

※ 【 】内の数字は肝炎訴訟及び在外被爆者訴訟を除いた広島地裁本庁の件数で内数である。



(6) 民事第一審通常訴訟事件の処理状況表(令和4年)

	新受	既済	未済	既済率	未済事件係属状況					
					未済 累積度	対新受 件数比 (未済率)	未済事件 平均審理 期間 (月)	長期未済 係属状況 (%)	未済 改善率	未済事件 合議率 (%)
本庁	1,362	1,530	1,269	1.12	1.53	0.93	15.5	18.6%	1.09	20.6%
呉	100	141	88	1.41	1.50	0.88	16.1	21.6%	1.05	11.4%
尾道	111	100	92	0.90	0.79	0.83	9	3.3%	0.83	
福山	299	311	258	1.04	1.18	0.86	12.9	13.2%	1.02	8.9%
三次	39	45	20	1.15	0.39	0.51	7.1	0.0%	1.92	
広島地裁 合計・平均	1,911	2,127	1,727	1.11	1.41	0.90	14.7	16.9%	1.08	17.1%
全地裁 合計・平均	126,664	131,795	101,438	1.04	1.00	0.80	11.8	11.7%	1.05	15.1%
令和3年 広島地裁 合計・平均	2,029	2,156	1,943	1.06	1.32	0.96	14.1	15.4%	0.99	17.0%

※ 未済改善率は、前年と比較したもの

【未済累積度】

全国平均(1.00)との対比で未済の累積状況を見る指標

◆算出方法

$$\text{未済累積度 (対全国比)} = \frac{\text{未済件数} \times \text{未済事件平均審理期間}}{\text{新受件数} \times \text{全国平均未済率} \times \text{未済事件全国平均審理期間}}$$

※ 全国平均未済率は、全地裁の未済件数÷新受件数

【未済改善率】

前年に比べて未済の累積状況がどのように改善したのかを計る指標

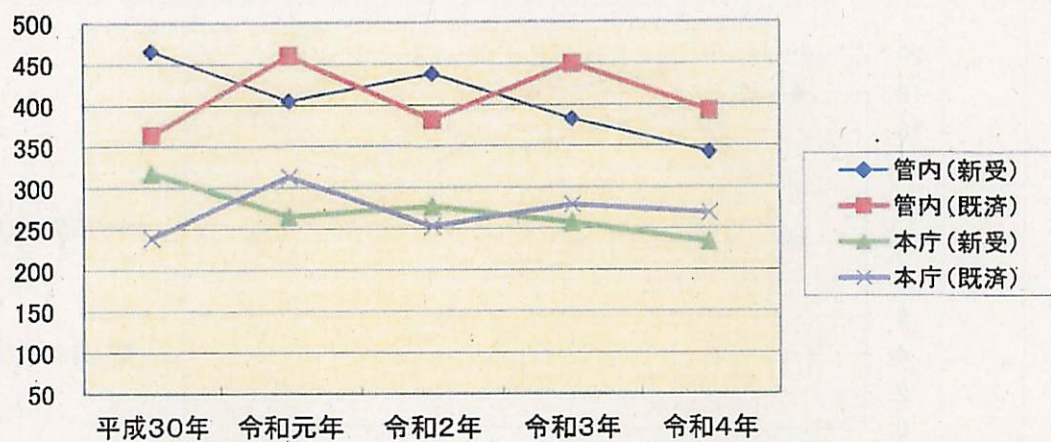
◆算出方法

$$\text{未済改善率 (対前年比)} = \frac{\text{前年度の未済件数} \times \text{前年度の未済事件平均審理期間}}{\text{今年度の未済件数} \times \text{今年度の未済事件平均審理期間}}$$



## 2 事件処理状況(交通事故損害賠償訴訟)

民事訴訟事件(交通事故損害賠償事件)の処理状況(広島地裁)

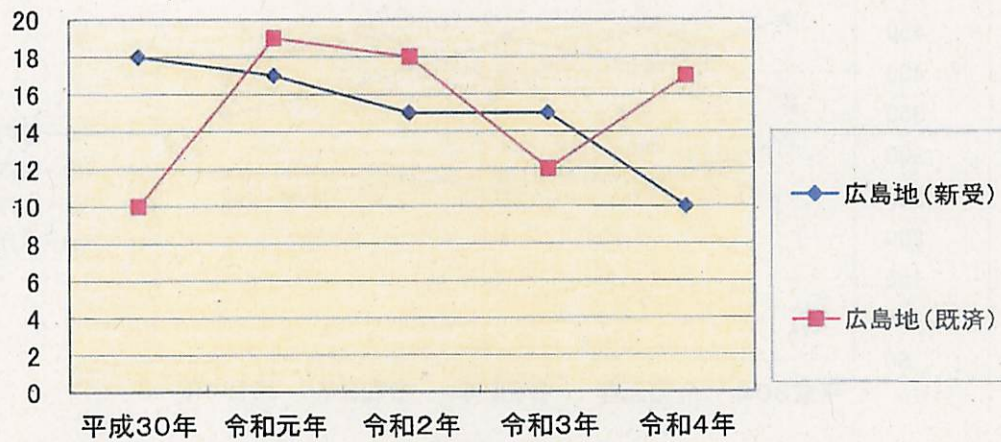


	平成30年	令和元年	令和2年	令和3年	令和4年
管内(新受)	466	405	438	383	343
管内(既済)	364	460	382	450	393
本庁(新受)	318	265	277	257	234
本庁(既済)	239	313	253	279	269



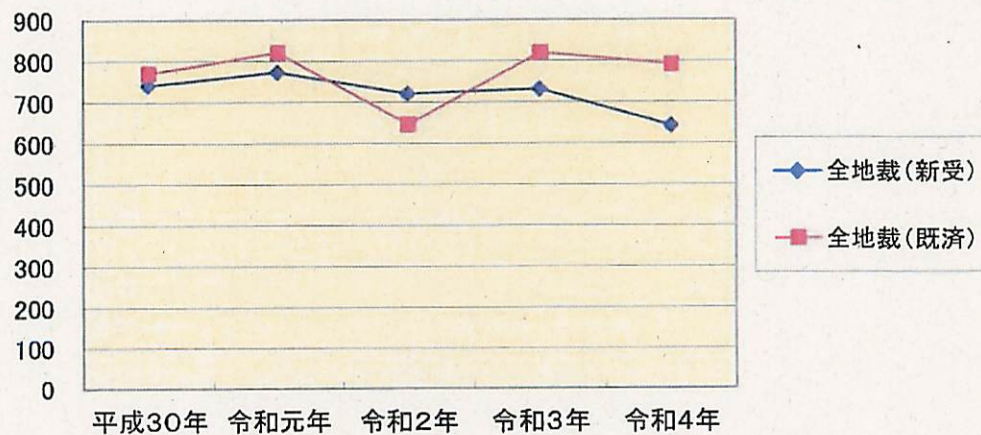
### 3 事件処理状況(医療訴訟)

#### (1) 医療行為損害賠償事件の処理状況(広島地裁)



	平成30年	令和元年	令和2年	令和3年	令和4年
広島地(新受)	18	17	15	15	10
広島地(既済)	10	19	18	12	17

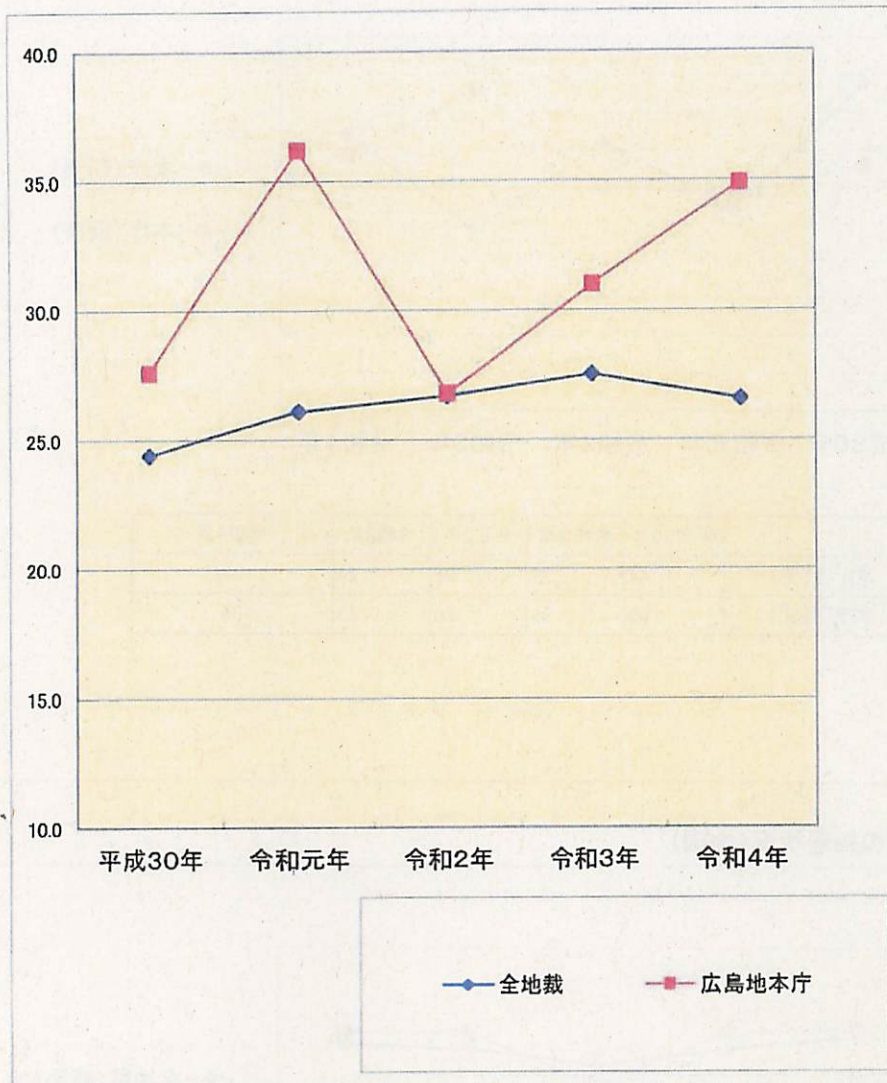
#### (2) 医療行為損害賠償事件の処理状況(全国)



	平成30年	令和元年	令和2年	令和3年	令和4年
全地裁(新受)	741	773	721	732	643
全地裁(既済)	770	821	647	820	792



(3)医療行為損害賠償事件の既済事件の平均審理期間(全国及び広島地裁)

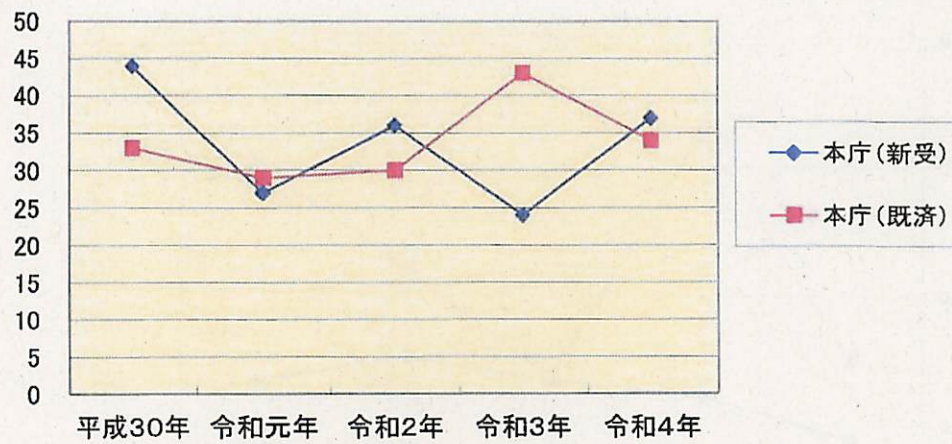


	平成30年	令和元年	令和2年	令和3年	令和4年
全地裁	24.4	26.1	26.7	27.5	26.6
広島地本庁	27.6	36.2	26.8	31.0	34.9



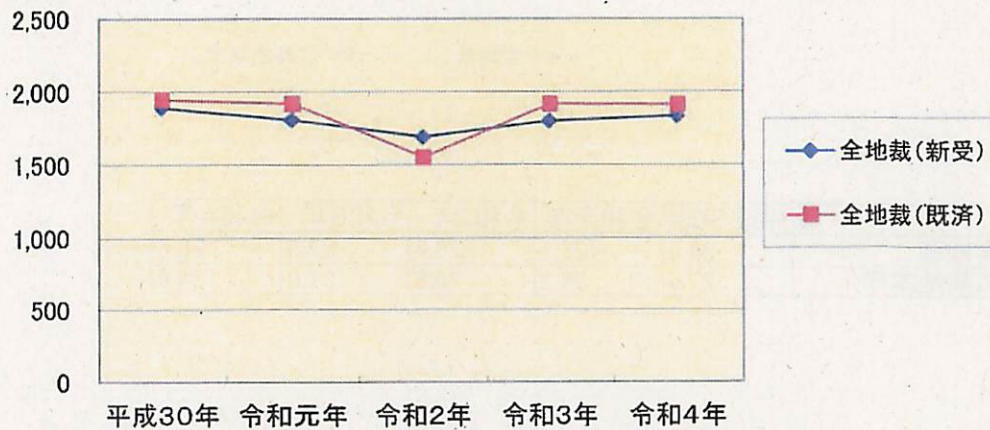
#### 4 事件処理状況(行政訴訟)

##### (1) 行政訴訟事件の処理状況(広島地裁)



	平成30年	令和元年	令和2年	令和3年	令和4年
本庁(新受)	44	27	36	24	37
本庁(既済)	33	29	30	43	34

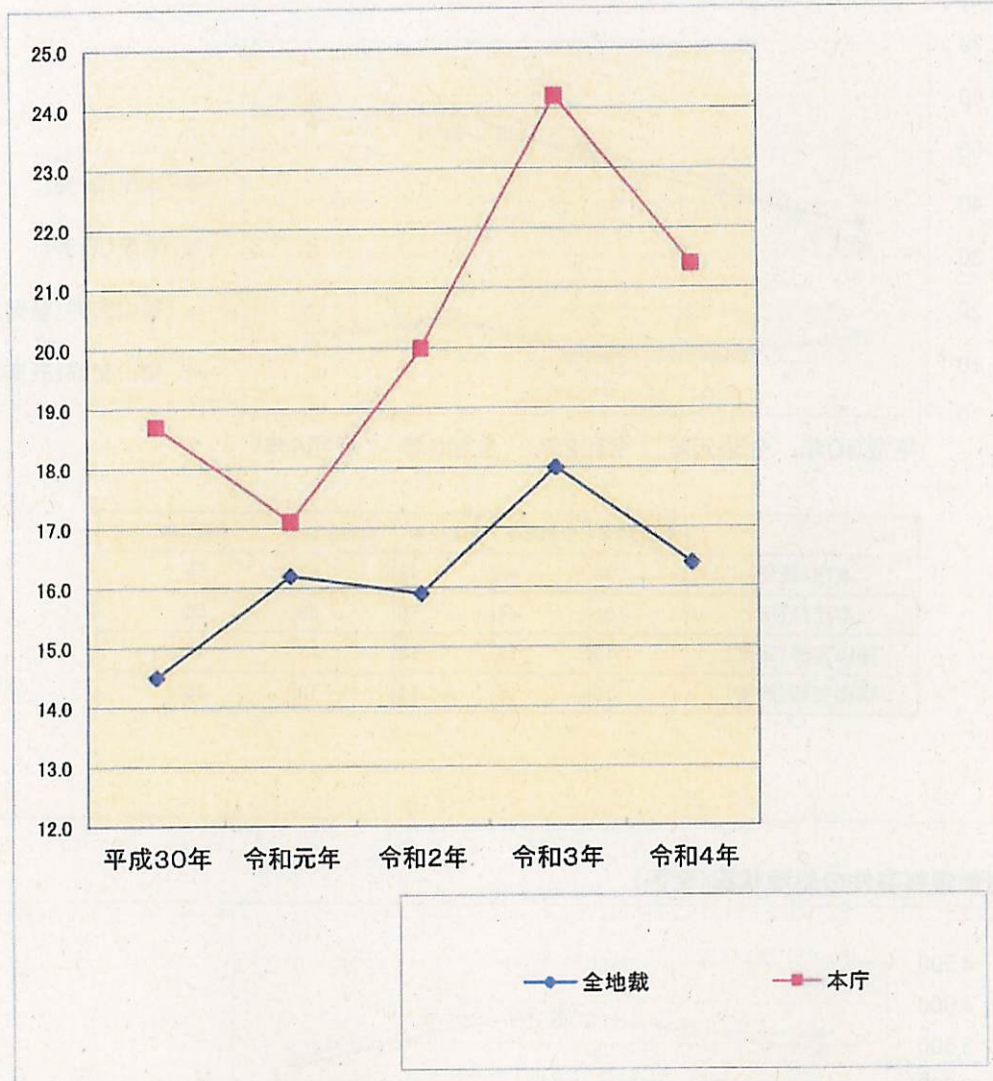
##### (2) 行政訴訟事件の処理状況(全国)



	平成30年	令和元年	令和2年	令和3年	令和4年
全地裁(新受)	1,892	1,810	1,692	1,799	1,834
全地裁(既済)	1,946	1,920	1,553	1,917	1,912



(3) 行政訴訟の既済事件の平均審理期間(全国及び広島地裁)

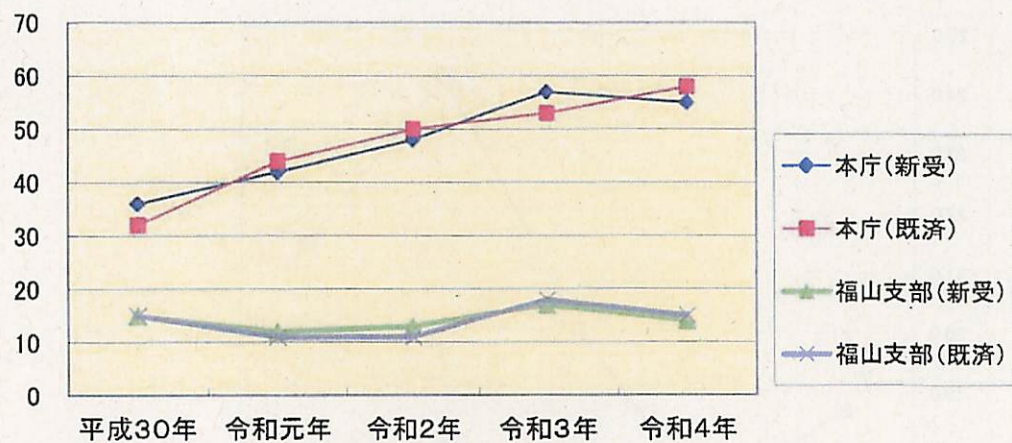


	平成30年	令和元年	令和2年	令和3年	令和4年
全地裁	14.5	16.2	15.9	18.0	16.4
本庁	18.7	17.1	20.0	24.2	21.4



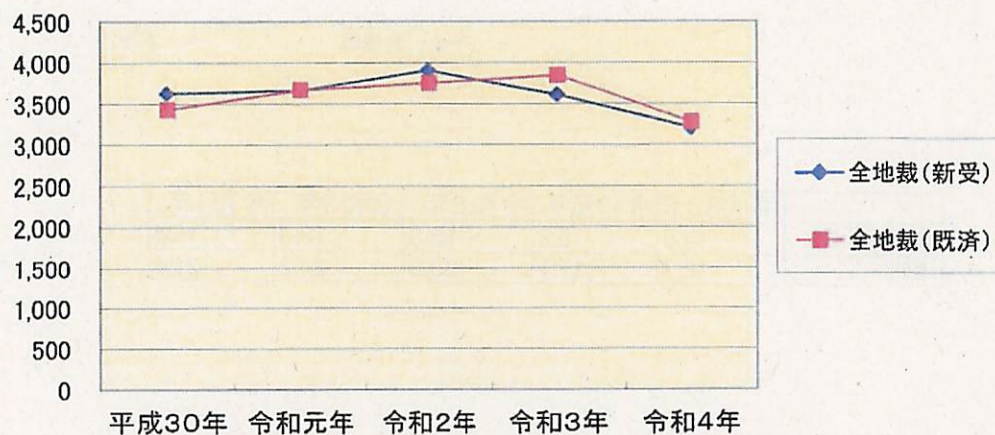
## 5 事件処理状況(労働審判)

### (1) 労働審判事件の処理状況(広島地裁)



	平成30年	令和元年	令和2年	令和3年	令和4年
本庁(新受)	36	42	48	57	55
本庁(既済)	32	44	50	53	58
福山支部(新受)	15	12	13	17	14
福山支部(既済)	15	11	11	18	15

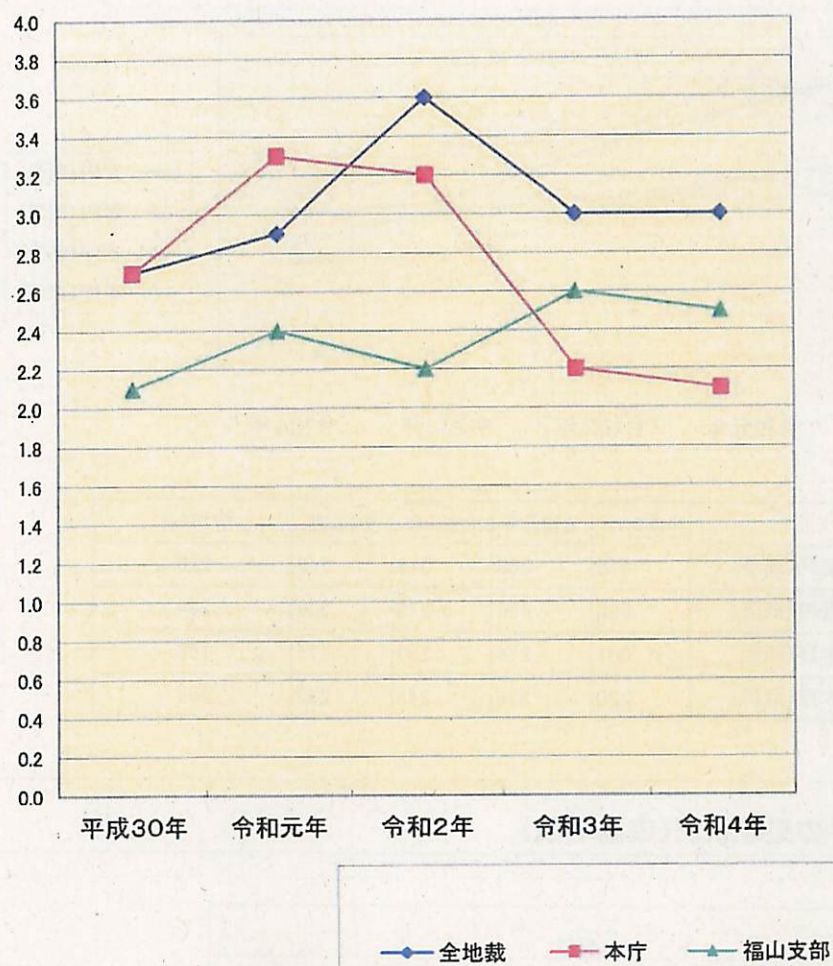
### (2) 労働審判事件の処理状況(全国)



	平成30年	令和元年	令和2年	令和3年	令和4年
全地裁(新受)	3,630	3,665	3,907	3,609	3,208
全地裁(既済)	3,429	3,670	3,755	3,848	3,273



(3)労働審判の既済事件の平均審理期間(全国及び広島地裁)

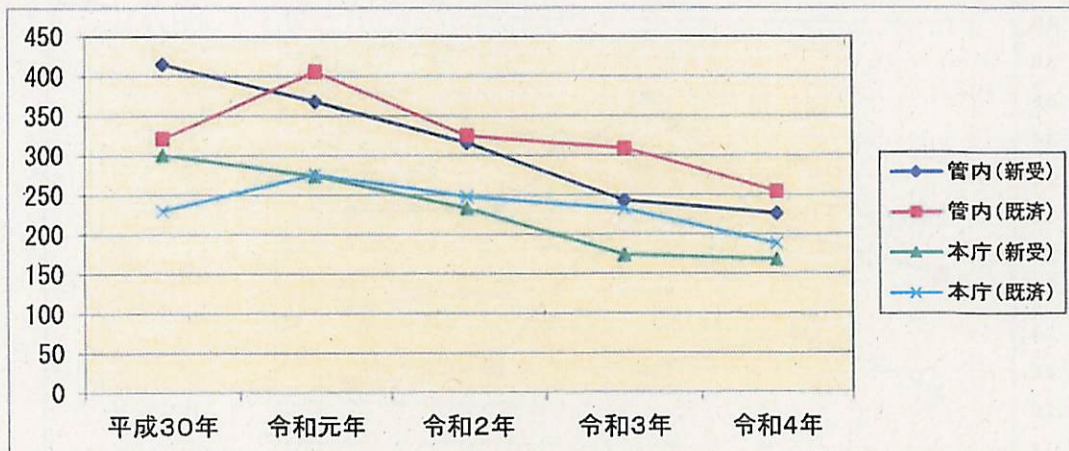


	平成30年	令和元年	令和2年	令和3年	令和4年
全地裁	2.7	2.9	3.6	3.0	3.0
本庁	2.7	3.3	3.2	2.2	2.1
福山支部	2.1	2.4	2.2	2.6	2.5



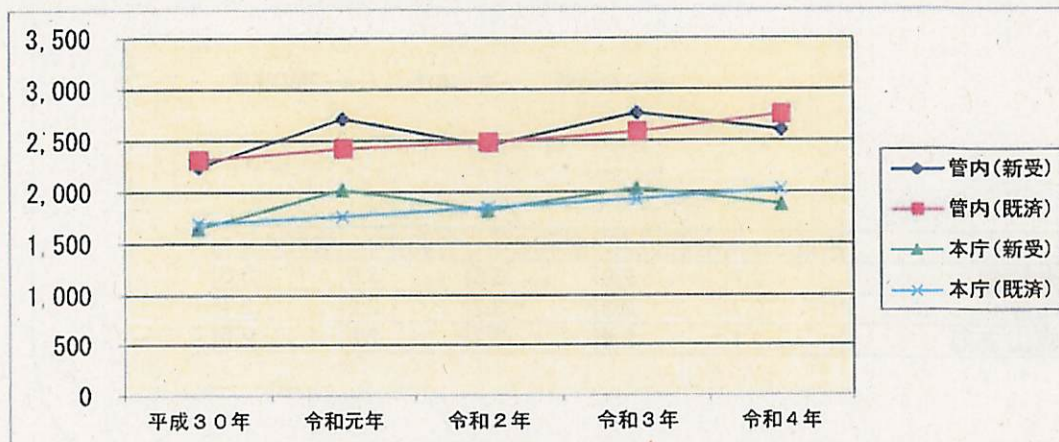
## 6 事件処理状況(執行・破産・再生)

### (1) 不動産執行事件の処理状況(広島地裁)



	平成30年	令和元年	令和2年	令和3年	令和4年
管内(新受)	415	368	316	243	226
管内(既済)	322	406	325	309	254
本庁(新受)	301	274	233	174	168
本庁(既済)	230	276	248	232	188

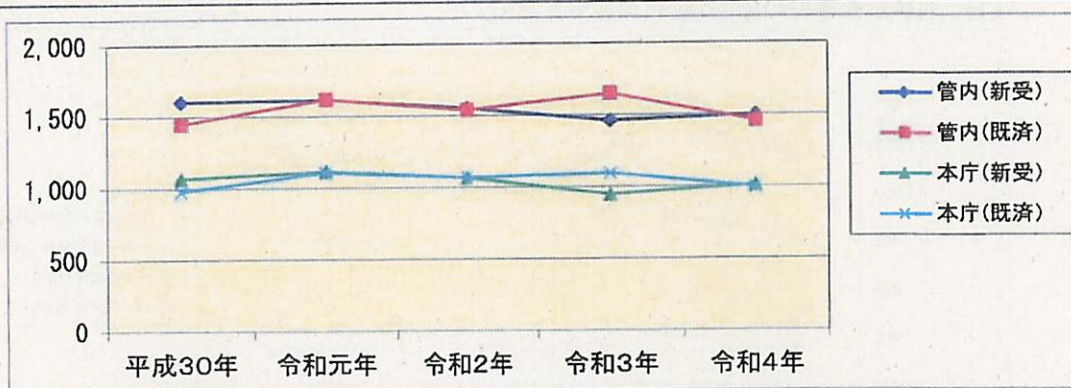
### (2) 債権執行事件の処理状況(広島地裁)



	平成30年	令和元年	令和2年	令和3年	令和4年
管内(新受)	2,246	2,714	2,452	2,767	2,606
管内(既済)	2,312	2,425	2,482	2,583	2,756
本庁(新受)	1,651	2,022	1,823	2,034	1,883
本庁(既済)	1,698	1,769	1,848	1,927	2,028

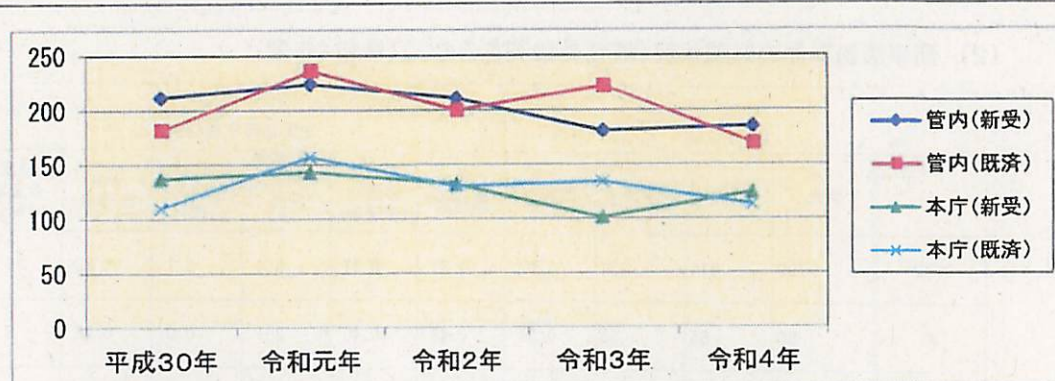


### (3) 破産・民事再生(含会社更生)事件の処理状況(広島地裁)



	平成30年	令和元年	令和2年	令和3年	令和4年
管内(新受)	1,603	1,614	1,553	1,461	1,497
管内(既済)	1,449	1,616	1,540	1,649	1,456
本庁(新受)	1,068	1,116	1,068	946	1,011
本庁(既済)	978	1,109	1,069	1,094	995

### (4) 個人再生(小規模・給与)事件の処理状況(広島地裁)



	平成30年	令和元年	令和2年	令和3年	令和4年
管内(新受)	212	224	211	181	185
管内(既済)	182	236	200	222	169
本庁(新受)	137	143	132	101	124
本庁(既済)	110	157	130	134	113

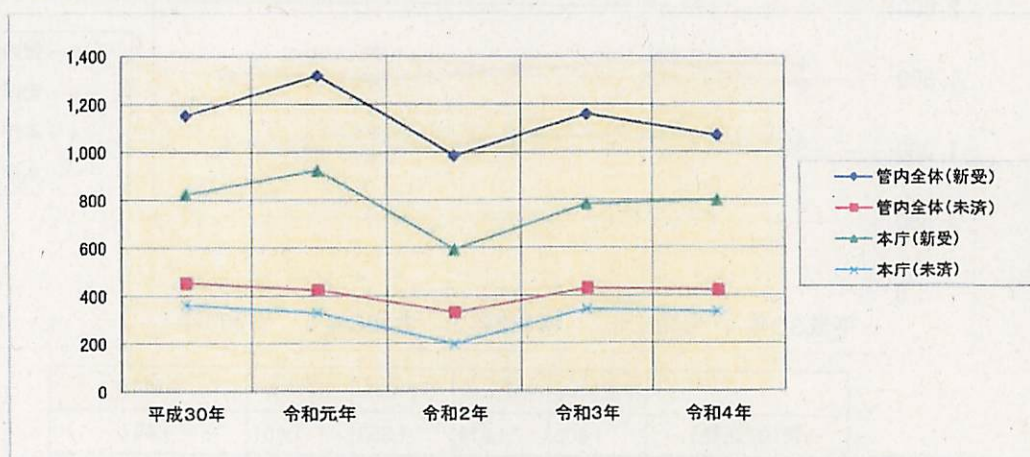


### 第3 刑事部関係

※令和4年は速報値

#### 1 刑事訴訟事件全体について

##### (1) 刑事訴訟事件の動向(裁判員裁判を含む。)



	平成30年	令和元年	令和2年	令和3年	令和4年
管内全体(新受)	1,151	1,319	985	1,158	1,069
管内全体(未済)	454	424	330	431	422
本庁(新受)	822	923	593	782	799
本庁(未済)	362	328	196	343	331

##### (2) 刑事訴訟事件の処理状況(裁判員裁判を含む。)(令和4年度)

	新受	既済	未済	既済率	未済事件係属状況					
					未済 累積度	対新受 件数比 (未済率)	未済事件 平均審理 期間 (月)	長期未済 係属状況 (%)	未済 改善率	未済事件 合議率 (%)
本庁	799	811	331	1.02	1.31	0.41	5.4	5.1	1.23	16.0
呉	88	85	35	0.97	0.49	0.40	2.1	0.0	0.78	5.7
尾道	49	41	20	0.84	0.31	0.41	1.3	0.0	0.69	
福山	100	111	25	1.11	0.45	0.25	3.1	0.0	1.02	
三次	33	30	11	0.91	0.31	0.33	1.6	0.0	4.05	
広島地裁 合計・平均	1,069	1,078	422	1.01	1.08	0.39	4.7	4.0	1.22	13.7
全地裁 合計・平均	59,503	59,838	22,161	1.01	1.00	0.37	4.6	2.4	0.99	14.1
令和3年 広島地裁 合計・平均	1,158	1,057	431	0.91	1.34	0.37	5.6	7.0	0.63	9.5

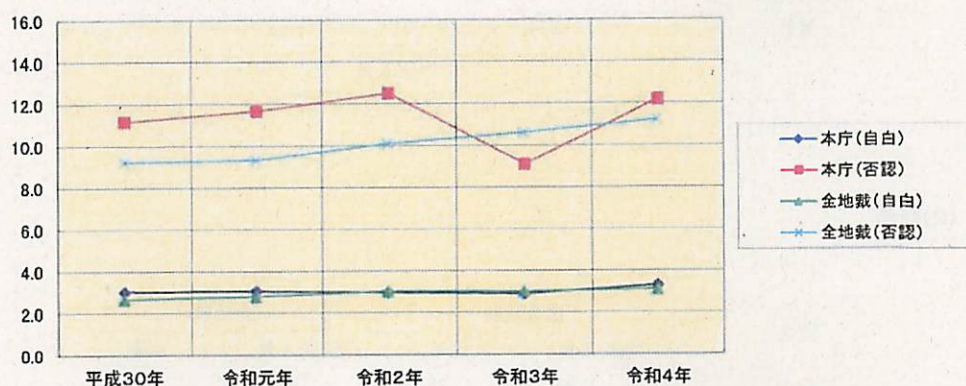
※未済改善率は、前年と比較したもの



(3) 裁判員裁判以外の刑事訴訟事件について(本庁)

		平成30年	令和元年	令和2年	令和3年	令和4年
新受	合議	30	44	22	24	15
	単独	729	834	534	705	737
	合計	759	878	556	729	752
既済	合議	31	78	64	49	28
	単独	703	810	618	552	711
	合計	734	888	682	601	739

(4) 刑事訴訟終局事件(裁判員裁判を含む。)における否認事件及び自白事件の平均審理期間



	平成30年	令和元年	令和2年	令和3年	令和4年
本庁(自白)	3.0	3.0	3.0	2.9	3.3
本庁(否認)	11.2	11.7	12.5	9.1	12.2
全地裁(自白)	2.7	2.8	3.0	3.0	3.1
全地裁(否認)	9.2	9.3	10.1	10.6	11.2



## 2 裁判員裁判事件について

### (1) 裁判員裁判の実施状況

	新受	既済	未済
平成21年	23	4	19
平成22年	36	24	31
平成23年	33	34	30
平成24年	29	36	23
平成25年	39	31	31
平成26年	23	36	18
平成27年	34	28	24
平成28年	16	22	18
平成29年	16	22	12
平成30年	28	9	31
令和元年	14	27	18
令和2年	18	15	21
令和3年	12	15	18
令和4年	13	14	17
累計	334	317	

※実人員

### (2) 新受

罪名	広島地裁		全地裁	
	新受人員	比率	新受人員	比率
殺人	98	28.7%	3,915	22.4%
強盗致傷	57	16.7%	4,009	22.9%
傷害致死	33	9.7%	1,476	8.4%
(準)強制わいせつ致死傷	34	10.0%	1,371	7.8%
(準)強制性交等致死傷	31	9.1%	1,162	6.6%
集団(準)強姦致死傷	4	1.2%	79	0.5%
現住建造物等放火	39	11.4%	1,719	9.8%
強盗致死(強盗殺人)	17	5.0%	415	2.4%
強盗・強制性交等	8	2.3%	578	3.3%
保護責任者遺棄致死	7	2.1%	106	0.6%
偽造通貨行使	3	0.9%	299	1.7%
危険運転致死	5	1.5%	288	1.6%
覚醒剤取締法違反	5	1.5%	1,495	8.6%
他の刑法犯・特別法犯	0	0.0%	572	3.3%
総 数	341	100%	17,484	100%

※令和4年12月末までの延べ人数



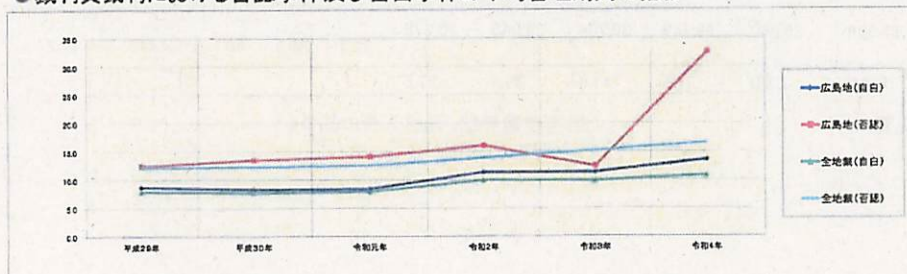
(3)既済

●判決人員と平均審理期間

判決人員(広島地裁) 合計 311 人

	自白・否認の別	広島地裁			全地裁	
		判決人員		平均審理期間 (月)	判決人員	平均審理期間 (月)
平成21年	自白	4	2	4.5	114	4.8
	否認 (否認率)	( 控訴 3 )	(50.0%)	6.8	28 (19.7%)	5.6
平成22年	自白	24	12	9.0	970	7.4
	否認 (否認率)	( 控訴 6 )	(50.0%)	12.8	536 (35.6%)	9.8
平成23年	自白	34	8	6.2	885	7.3
	否認 (否認率)	( 控訴 22 )	(76.5%)	10.7	640 (42.0%)	10.9
平成24年	自白	33	7	7.1	806	7.2
	否認 (否認率)	( 控訴 21 )	(78.8%)	12.6	694 (46.3%)	11.7
平成25年	自白	30	12	9.0	725	7.1
	否認 (否認率)	( 控訴 13 )	(60.0%)	11.5	662 (47.7%)	10.9
平成26年	自白	36	17	7.4	644	7.0
	否認 (否認率)	( 控訴 15 )	(52.8%)	12.1	558 (46.4%)	10.6
平成27年	自白	28	13	7.6	623	7.4
	否認 (否認率)	( 控訴 12 )	(53.6%)	11.7	559 (47.3%)	11.2
平成28年	自白	22	7	7.1	568	8.0
	否認 (否認率)	( 控訴 11 )	(68.2%)	12.8	536 (48.6%)	12.1
平成29年	自白	22	14	8.7	449	7.9
	否認 (否認率)	( 控訴 9 )	(36.4%)	12.4	517 (53.5%)	12.1
平成30年	自白	8	6	8.3	496	7.7
	否認 (否認率)	( 控訴 6 )	(25.0%)	13.5	531 (51.7%)	12.3
令和元年	自白	27	14	8.4	491	7.9
	否認 (否認率)	( 控訴 7 )	(48.1%)	14.1	510 (51.0%)	12.5
令和2年	自白	15	6	11.3	432	9.9
	否認 (否認率)	( 控訴 6 )	(60.0%)	16.0	473 (52.3%)	13.9
令和3年	自白	14	10	11.3	419	9.8
	否認 (否認率)	( 控訴 2 )	(28.6%)	12.4	485 (53.7%)	15.1
令和4年	自白	14	8	13.5	340	10.7
	否認 (否認率)	( 控訴 3 )	(42.9%)	32.5	398 (53.9%)	16.5

●裁判員裁判における否認事件及び自白事件の平均審理期間の推移





#### (4)選任手続

##### ● 裁判員候補者名簿登載者数

	平成22年	平成23年	平成24年	平成25年	平成26年	平成27年	平成28年	平成29年	平成30年	令和元年	令和2年	令和3年	令和4年	令和5年
広島地裁 (人)	5,800	4,700	4,100	3,600	3,900	7,400	7,800	6,800	6,000	4,600	3,700	4,300	4,300	3,800
全地裁 (人)	344,900	315,940	285,530	259,200	236,500	233,800	229,200	233,600	230,600	233,300	232,800	235,600	233,000	213,700

##### ● 裁判員候補者選任状況等(判決終局事件)

※制度施行から令和4年12月末まで

	選定数 (A)	呼び出さない 措置等(A')	呼出数 (B) (A-A')	呼出取消等 (C)	出席を 求められた 候補者(D) (B-C)	出席数(E)	出席率 (F) (E/A)	出席率 (G) (E/D)	呼出 辞退率 (H) 1-(E/B)	選任された 裁判員の数	選任された 補充裁判員 の数
広島地裁 (人) ※( 311 )	37,091	11,562	25,529	12,712	12,817	8,485	22.9	66.2	66.8	1,828	713
平均(人)	119.3	37.2	82.1	40.9	41.2	27.3					
全地裁 (人) ※( 15089 )	1,583,586	475,938	1,107,648	511,850	595,798	427,593	27.0	71.8	61.4	86,985	29,556
平均(人)	104.9	31.5	73.4	33.9	39.5	28.3					

※判決人員

※選定数等は、延べ人員に基づく

##### ● 裁判員候補者選任状況等(令和3年判決終局事件)

	選定数 (A)	呼び出さない 措置等(A')	呼出数 (B) (A-A')	呼出取消等 (C) <small>辞退 許可 不適格・ 先行満期</small>	出席を 求められた 候補者(D) (B-C)	出席数(E)	出席率 (F) (E/A)	出席率 (G) (E/D)	呼出 辞退率 (H) 1-(E/B)	選任された 裁判員の数	選任された 補充裁判員 の数
広島地裁 (人) ※( 14 )	1,520	462	1,058	596 533 63	462	365	24.0	79.0	65.5	87	32
平均(人)	108.6	33.0	75.6	42.6	33.0	26.1					
全地裁 (人) ※( 904 )	101,150	32,155	68,995	34,385	34,610	24,729	24.4	71.5	64.2	5,226	1,769
平均(人)	111.9	35.6	76.3	38.0	38.3	27.4					

※判決人員

※選定数等は、延べ人員に基づく

##### ● 裁判員候補者選任状況等(令和4年判決終局事件)

	選定数 (A)	呼び出さない 措置等(A')	呼出数 (B) (A-A')	呼出取消等 (C) <small>辞退 許可 不適格・ 先行満期</small>	出席を 求められた 候補者(D) (B-C)	出席数(E)	出席率 (F) (E/A)	出席率 (G) (E/D)	呼出 辞退率 (H) 1-(E/B)	選任された 裁判員の数	選任された 補充裁判員 の数
広島地裁 (人) ※( 14 )	1,690	474	1,216	725 624 101	491	359	21.2	73.1	70.5	89	34
平均(人)	120.7	33.9	86.9	51.8	35.1	25.6					
全地裁 (人) ※( 738 )	85,589	25,840	59,749	30,704	29,045	20,278	23.7	69.8	66.1	4,413	1,527
平均(人)	116.0	35.0	81.0	41.6	39.4	27.5					

※判決人員

※選定数等は、延べ人員に基づく



### 3 令状請求・勾留請求に関する準抗告事件について

#### 準抗告事件(429条)について

##### ●新受

	全地裁総数	広島地総数	広島地本庁	広島地 呉支部	広島地 尾道支部	広島地 福山支部	広島地 三次支部
平成30年	13,263	220	167	4	8	38	3
令和元年	14,643	283	215	16	6	46	0
令和2年	15,347	226	173	7	4	41	1
令和3年	15,154	314	239	21	5	47	2
令和4年	13,988	307	219	9	3	74	2



#### 4 その他の刑事関係事件について

##### 医療観察法事件について

###### ●新受

	検察官による42条 1項の決定を求め る申立て(33条1 項)	指定医療機関の管 理者による退院許 可又は入院継続確 認(49条1項、2 項)	対象者等による退 院許可又は医療の 終了(50条、55 条)	保護観察所の長に よる処遇の終了又 は通院期間延長(5 4条1項、2項)	合計
平成22年	12	58	4	0	74
平成23年	9	52	10	1	72
平成24年	9	56	14	0	79
平成25年	8	56	8	0	72
平成26年	6	59	2	1	68
平成27年	7	63	5	0	75
平成28年	7	52	2	1	62
平成29年	5	55	1	4	65
平成30年	8	54	2	0	64
令和元年	6	49	6	5	66
令和2年	13	51	4	3	71
令和3年	8	55	8	5	76
令和4年	2	64	5	2	73

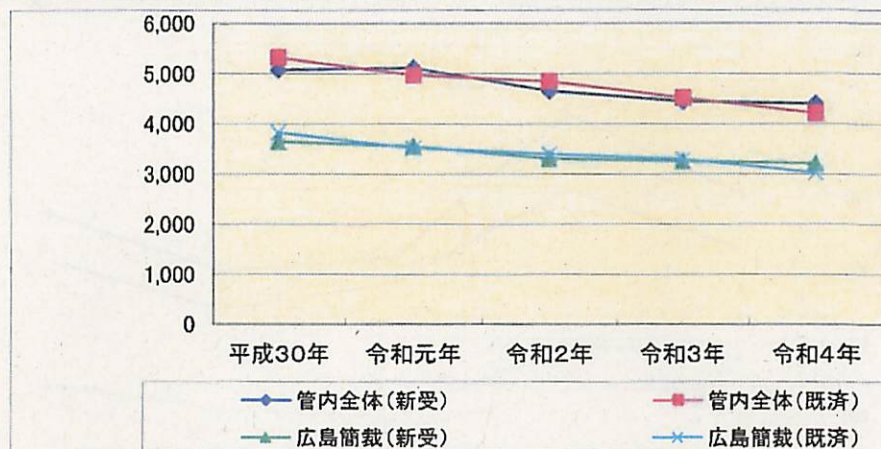


## 第4 簡裁関係

※令和4年は速報値

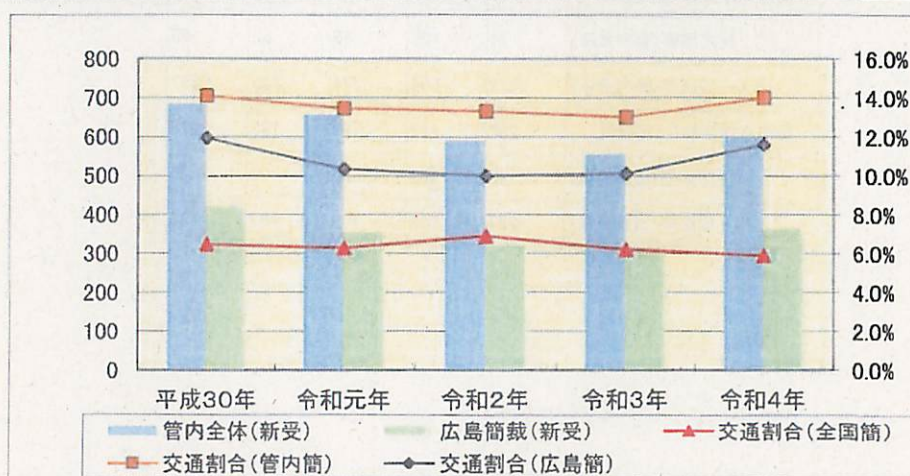
### 事件処理状況

#### (1) 民事訴訟事件(通常訴訟、少額訴訟、少額訴訟判決異議訴訟)の処理状況(簡裁)



	平成30年	令和元年	令和2年	令和3年	令和4年
管内全体(新受)	5,078	5,114	4,652	4,450	4,406
管内全体(既済)	5,321	4,971	4,845	4,517	4,216
広島簡裁(新受)	3,646	3,554	3,308	3,254	3,215
広島簡裁(既済)	3,826	3,514	3,401	3,296	3,029

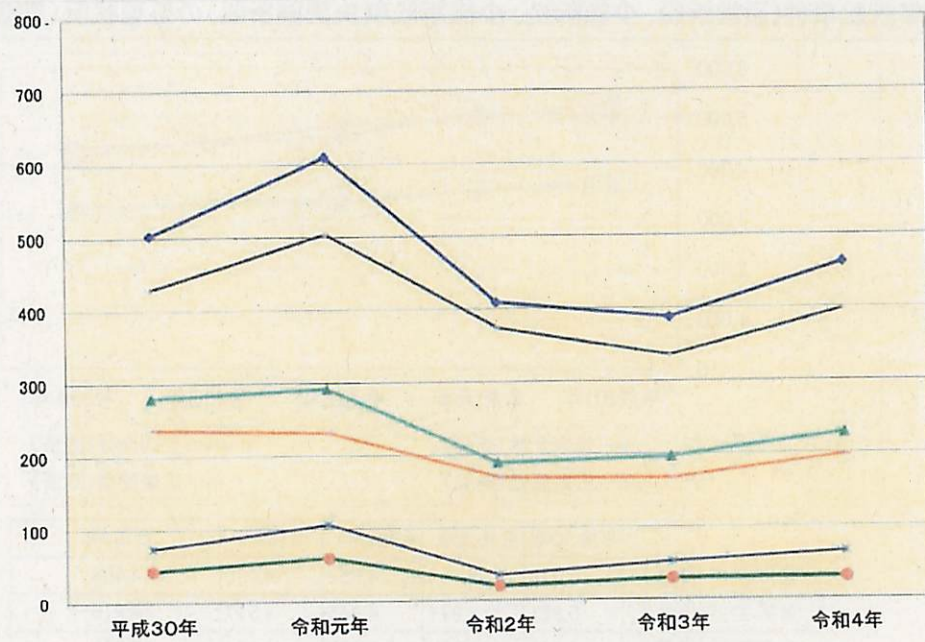
#### (2) 民事通常訴訟事件(ハ号)の内、交通事故損害賠償請求事件の受理状況等(簡裁)



	平成30年	令和元年	令和2年	令和3年	令和4年
管内全体(新受)	685	657	591	555	599
広島簡裁(新受)	422	355	320	317	363
交通割合(全国簡)	6.5%	6.3%	6.9%	6.2%	5.9%
交通割合(管内簡)	14.1%	13.4%	13.3%	13.0%	14.0%
交通割合(広島簡)	11.9%	10.3%	10.0%	10.1%	11.6%



(3) 民事調停事件(調停全部、特定調停、一般調停(特定調停以外))の新受件数の推移(簡裁)

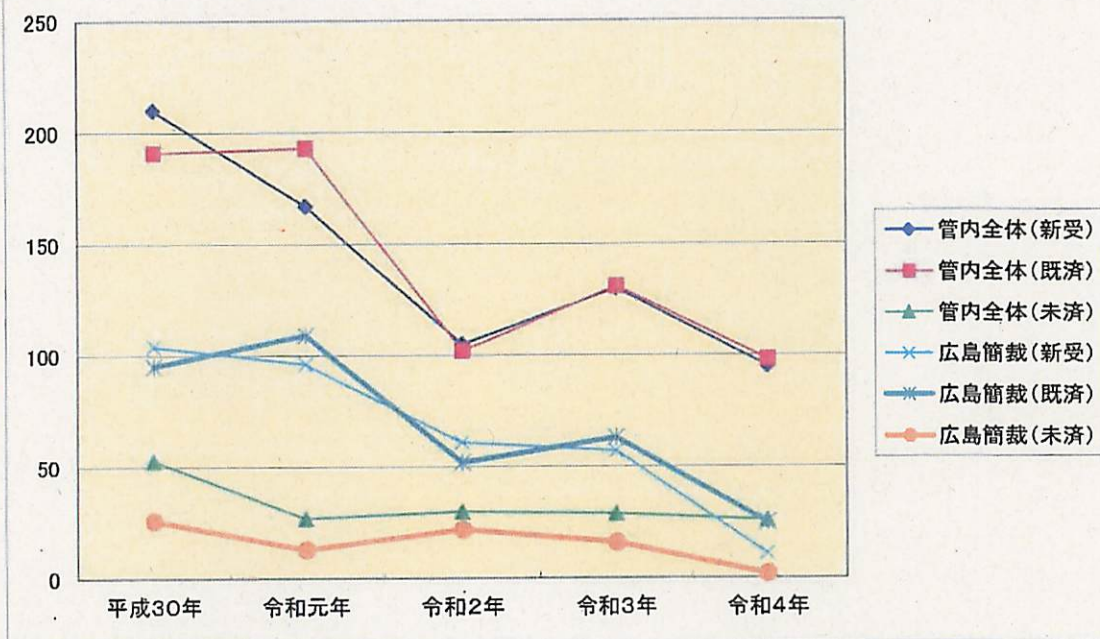


◆ 調停事件全部(管内全体)    ◆ 特定調停(管内全体)    ◆ 一般調停(管内全体)  
 ◆ 調停事件全部(広島簡裁)    ◆ 特定調停(広島簡裁)    ◆ 一般調停(広島簡裁)

	平成30年	令和元年	令和2年	令和3年	令和4年
調停事件全部(管内全体)	503	610	409	387	462
特定調停(管内全体)	74	106	35	52	65
一般調停(管内全体)	429	504	374	335	397
調停事件全部(広島簡裁)	280	292	189	196	228
特定調停(広島簡裁)	43	60	20	29	30
一般調停(広島簡裁)	237	232	169	167	198



(4) 刑事訴訟事件の処理状況(簡裁)



	平成30年	令和元年	令和2年	令和3年	令和4年
管内全体(新受)	210	167	105	130	95
管内全体(既済)	191	193	102	131	98
管内全体(未済)	53	27	30	29	26
広島簡裁(新受)	104	96	61	57	11
広島簡裁(既済)	95	109	52	63	25
広島簡裁(未済)	26	13	22	16	2