

笠井広島高等裁判所長官視察

# 管内状況報告書

— 令和5年2月3日（金） —

山口地方裁判所岩国支部

山口家庭裁判所岩国支部

岩国簡易裁判所

目 次

	頁
1 裁判官配置表	1
2 主要担当事務（地裁岩国支部・岩国簡裁）	2
3 主要担当事務（家裁岩国支部）	3
4 一般職管理職員名簿	4
5 調停委員現在員数	5
6 庁の実情や運営上の問題点等	6
7 統計表（地裁民事訴訟事件）	7
8 統計表（民事執行事件）	8
9 統計表（破産事件等）	9
10 統計表（保護命令申立事件）	10
11 統計表（簡裁民事訴訟事件）	11
12 統計表（督促事件）	12
13 統計表（簡裁民事調停事件）	13
14 統計表（地裁刑事訴訟事件）	14
15 統計表（簡裁刑事訴訟事件）	15
16 統計表（略式事件）	16
17 統計表（家事審判事件）	17
18 統計表（家事調停事件）	18
19 統計表（人事訴訟事件）	19
20 統計表（少年事件）	20

裁 判 官 配 置 表

令和5年2月3日現在

所 属 (補職年月日)	官 職 (期)	氏 名 (年 齢)	主要担当事務
山口地家岩国支 岩国簡 (R 2. 4. 1)	判事兼簡裁判事 (支部長・司掌者) (52)	田 中 邦 治 (47)	2、3頁のとおり
山口家地岩国支 岩国簡 (R 4. 4. 1)	判事補(特例) 兼簡裁判事 (67)	岡 田 総 司 (35)	2、3頁のとおり
山口家地周南支 周南簡 (R 4. 4. 1)	判事補(特例) 兼簡裁判事(填補) (66)	合 六 水 希 (36)	2、3頁のとおり
岩国簡 (R 3. 4. 1)	簡裁判事	角 南 昌 伸 (66)	2頁のとおり

主要担当事務

山口地方裁判所岩国支部

種 別		担当者			
		田中	岡田	合六	備 考
民事・刑事合議事件		○	○	○	
民事単独	訴 訟	2分の1	2分の1		
	強制執行、担保権の実行（不動産、船舶）	3分の2	3分の1		
	強制執行、担保権の実行（債権その他の財産権等）、事情届に基づく配当手続		全 部		
	財産開示、第三者からの情報取得	2分の1	2分の1		
	破産（管財事件）、民事通常再生、会社更生、特別清算	全 部			
	破産（同廃事件）、個人再生		全 部		
	簡易確定手続	2分の1	2分の1		
	配偶者暴力に関する保護命令	2分の1	2分の1		
	保全命令（要審尋）、保全異議・取消し	2分の1	2分の1		
	保全命令（要審尋を除く。）	2分の1	2分の1		
	証拠保全、訴え提起前の証拠収集処分		全 部		
	発信者情報開示命令	2分の1	2分の1		
	その他	全 部			
刑事単独	検察審査会法41条の9第1項の規定による指定弁護士の指定	全 部			
	その他	4分の1	4分の3		

岩国簡易裁判所

庁 名	担 当 事 務	担 当 者	備 考
岩国簡裁	下記事件を除く事件	角南昌伸	
	正式裁判申立事件 略式不相当事件	各2分の1 各2分の1 田中邦治 岡田総司	

主要担当事務

山口家庭裁判所岩国支部

種 別		担当者	田中	岡田	本庁裁判官(填補)	備 考	
家事・ 訴訟等	合議 (裁定合議事件)		○	○	○	填補裁判官はその都度所長が指定 事案により本庁 に回付	
	単独	別表第1 審判事件 (相続・不在者財産管理人事件)	全 部				
		別表第1 審判事件 (後見等開始・同監督処分事件)	5分の4	5分の1			
		別表第1 審判事件 (相続・不在者財産管理人事件、後見等開始・同監督処分事件を除く。)	4分の1	4分の3			
		別表第2 審判事件	2分の1	2分の1			
		調停事件	2分の1	2分の1			
		人事訴訟事件	4分の1	4分の3			
		通常訴訟事件		全 部			
		民事再審事件	2分の1	2分の1			
		保全命令事件	仮差押、係争物仮処分	2分の1	2分の1		当番制
			その他	2分の1	2分の1		
		共助事件		全 部			
		雑事件	保全異議・取消し	2分の1	2分の1		
			訴訟事件等に関する事件 (保全異議・取消しを除く家事雑事件簿(訴訟事件等の民事雑事件に関する事件簿又は訴訟事件等の執行雑事件に関する事件簿)に搭載する事件)	2分の1	2分の1		
その他(基本事件係属の雑事件を除く。)			全 部		基本事件係属の 雑事件は、基本 事件担当裁判官 が担当する。		
少年	合議 (裁定合議)		○	○	○	填補裁判官はその都度所長が指定 事案により本庁 に回付	
	合議 (観護措置決定及び更新決定に対する異議事件)					本庁に回付	
	単独			全 部			

一 般 職 管 理 職 員 名 簿

令和5年2月3日現在

所 属	官 職	氏 名	現職任命日	備 考
山口地 岩国支	庶務課長兼 上席主任書記官	朝 倉 靖 彦		庶務課
山口地 岩国支	主任書記官	畑間信一郎		民・刑事係
山口地 岩国支	主任書記官	池 田 和 義		執行破産係
岩国簡	庶務課長兼 主任書記官	石 黒 隆 雄		民事受付訟廷
山口家 岩国支	庶務課長兼 上席主任書記官	平井健太郎		
山口家 岩国支	主任書記官	田 邊 誠		
山口家 岩国支	主任家裁調査官	平 良 直 也		
岩国検審	事務局長	田 淵 博 巳		

## 調停委員現在員数

令和5年2月3日現在

	民事調停委員	家事調停委員
本 務	8 人	22 人
兼 務	3 人	6 人
男性(本務)	8 人	12 人
女性(本務)	0 人	10 人

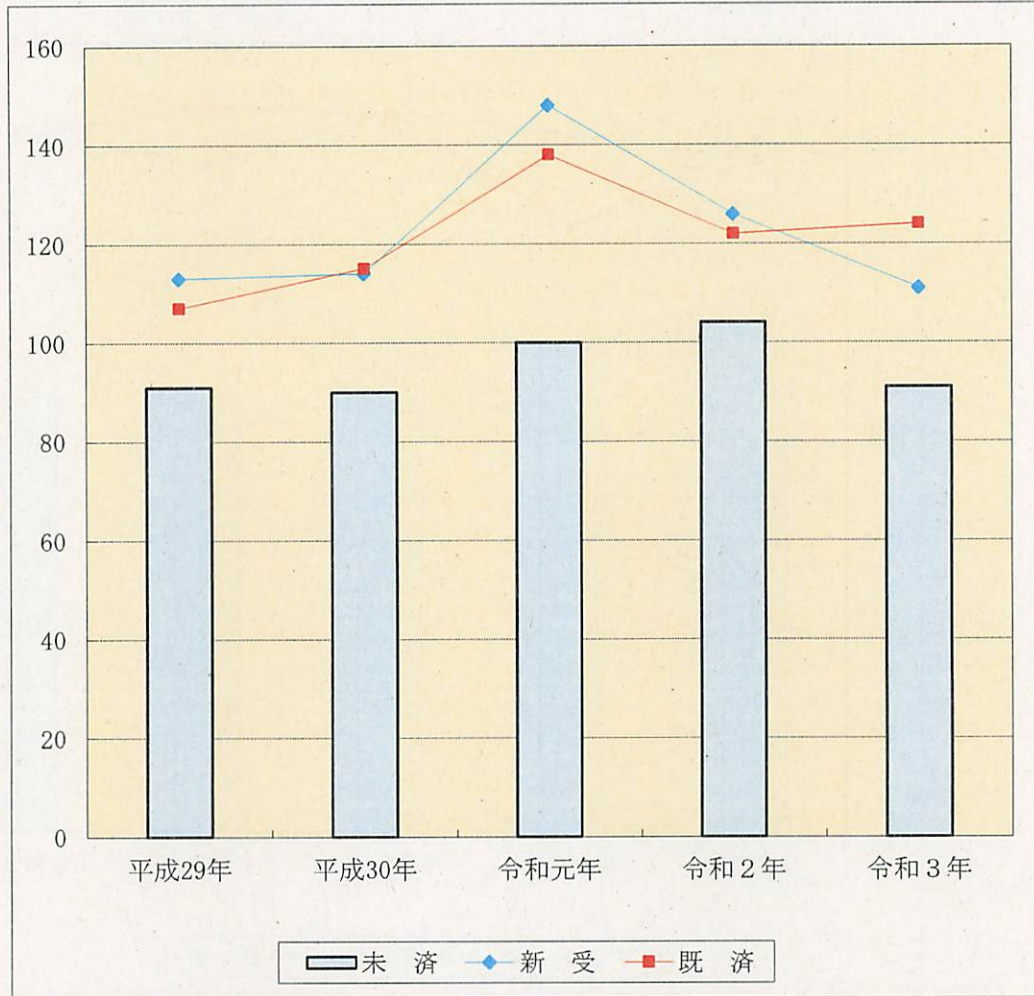
## 庁の実情や運営上の問題点等

- 夜間休日における裁判官、職員の負担
- 大型事件への適切な対応
- 米軍関係者を当事者とする訴訟等への対応



# 地裁民事訴訟事件

地裁岩国支部



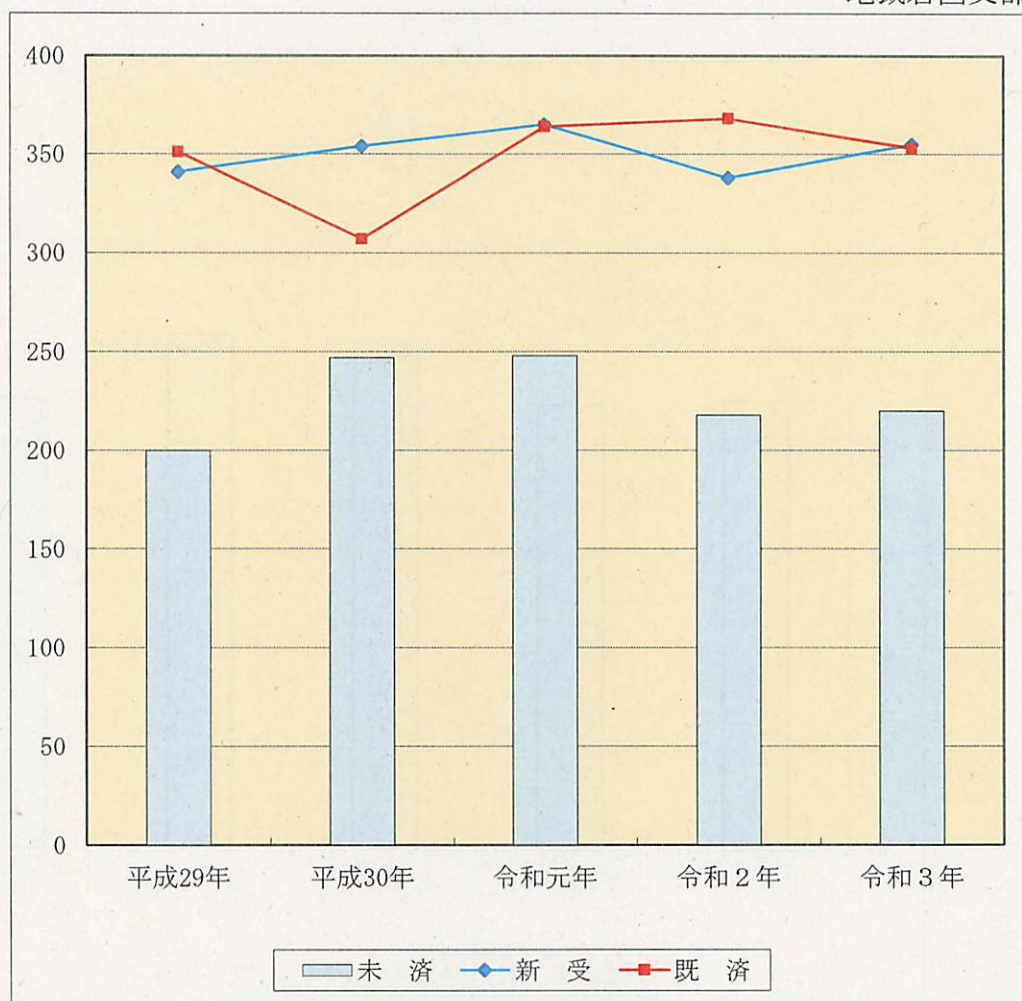
年 度	受 理			既 済	未 済
	総 数	旧 受	新 受		
平成29年	198	85	113	107	91
平成30年	205	91	114	115	90
令和元年	238	90	148	138	100
令和2年	226	100	126	122	104
令和3年	215	104	111	124	91
令和4年	163	91	72	85	78

数字は、第一審通常、手形・小切手、控訴、再審事件である。

※ 令和4年は10月31日現在

# 民事執行事件

地裁岩国支部



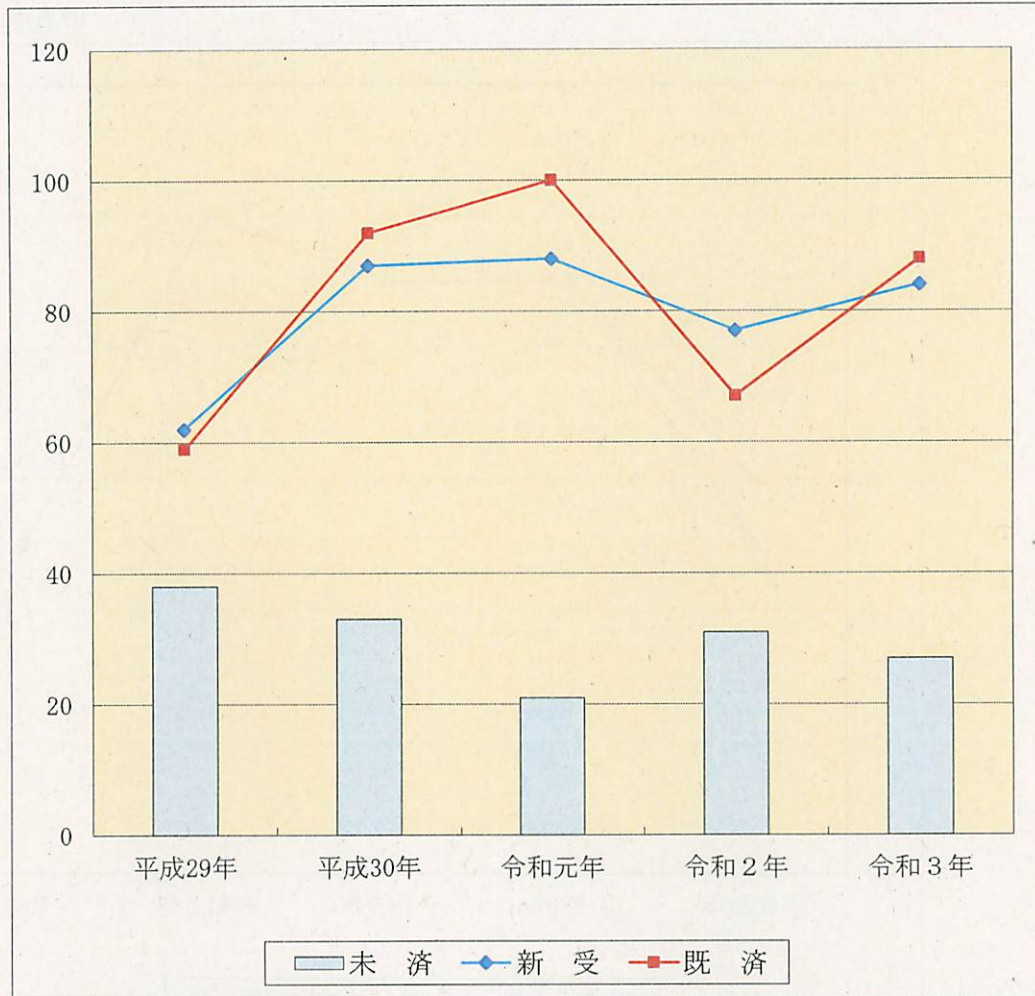
年 度	受 理			既 済	未 済
	総 数	旧 受	新 受		
平成29年	551	210	341	351	200
平成30年	554	200	354	307	247
令和元年	612	247	365	364	248
令和2年	586	248	338	368	218
令和3年	573	218	355	353	220
令和4年	468	220	248	275	193

※ 令和4年は10月31日現在



# 破産事件等

地裁岩国支部



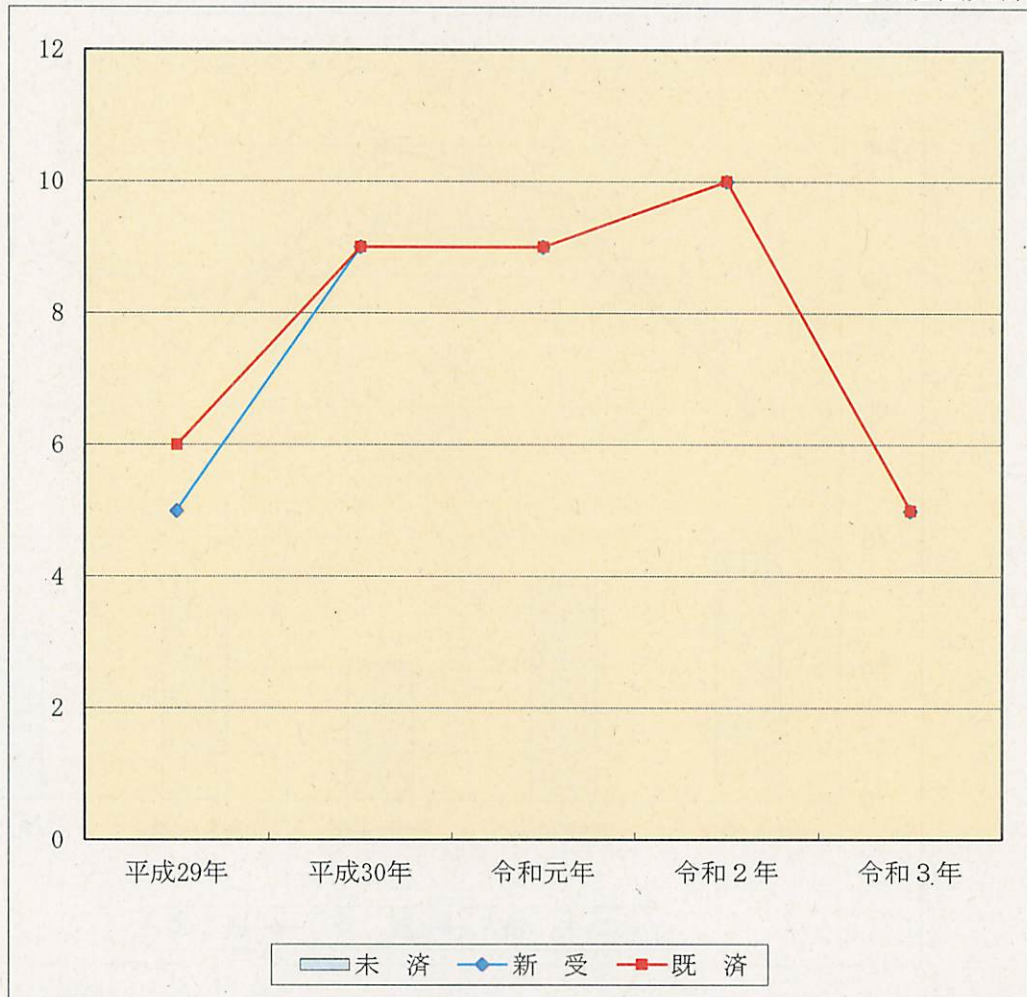
年 度	受 理			既 済	未 済
	総 数	旧 受	新 受		
平成29年	97 (17)	35 (6)	62 (11)	59 (6)	38 (11)
平成30年	125 (23)	38 (11)	87 (12)	92 (15)	33 (8)
令和元年	121 (18)	33 (8)	88 (10)	100 (15)	21 (3)
令和2年	98 (14)	21 (3)	77 (11)	67 (7)	31 (7)
令和3年	115 (16)	31 (7)	84 (9)	88 (11)	27 (5)
令和4年	87 (16)	27 (5)	60 (11)	64 (11)	23 (5)

( )内の数字は、再生、小規模個人再生、給与所得者等再生事件で内数である。

※ 令和4年は10月31日現在

# 保護命令申立事件

地裁岩国支部



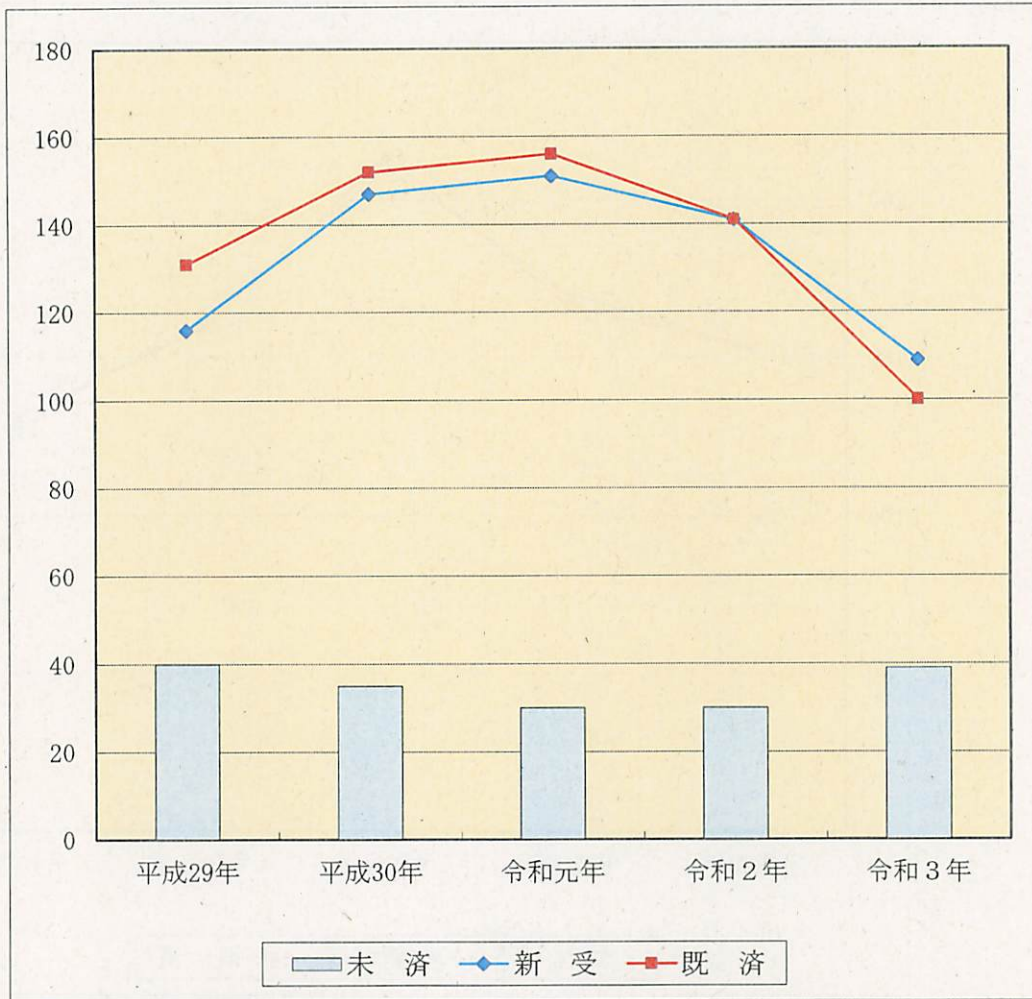
年 度	受 理			既 済	未 済
	総 数	旧 受	新 受		
平成29年	6	1	5	6	0
平成30年	9	0	9	9	0
令和元年	9	0	9	9	0
令和2年	10	0	10	10	0
令和3年	5	0	5	5	0
令和4年	4	0	4	4	0

※ 令和4年は10月31日現在



# 簡裁民事訴訟事件

岩国簡裁



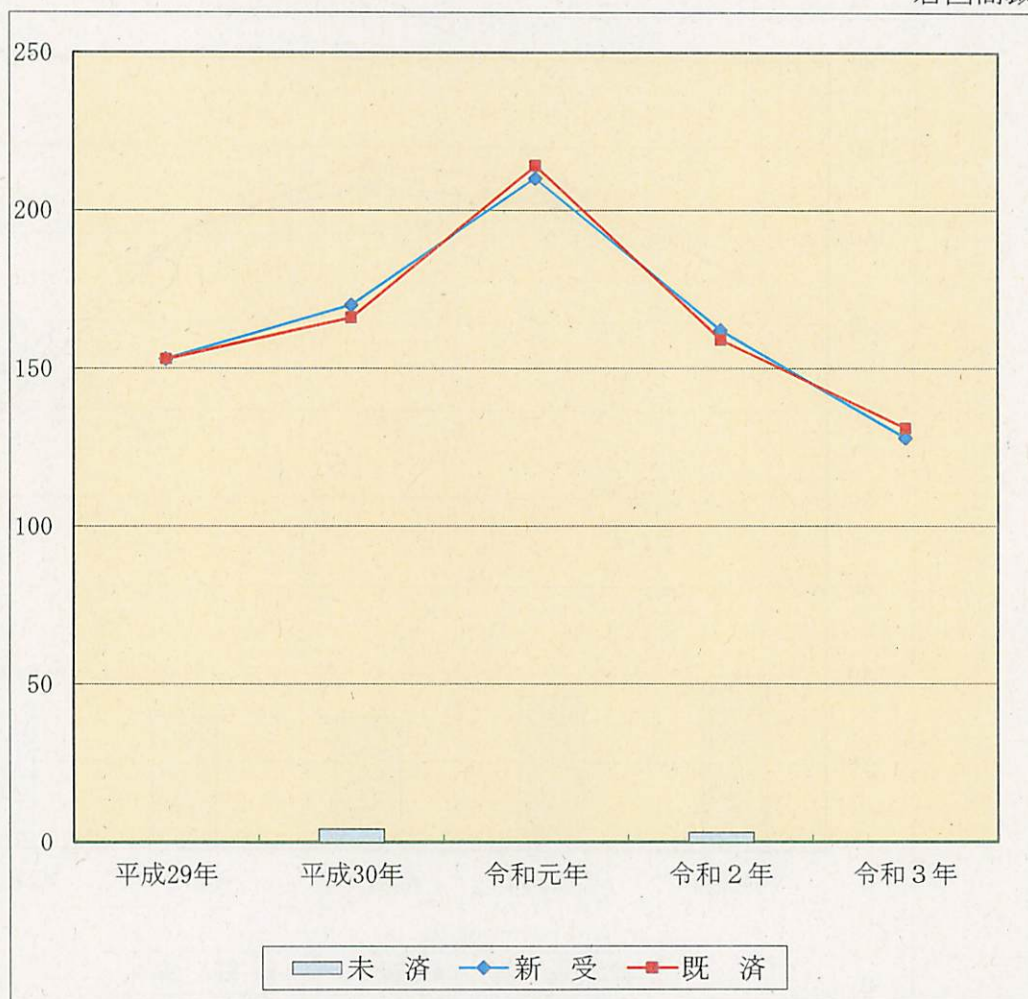
年 度	受 理			既 済	未 済
	総 数	旧 受	新 受		
平成29年	171 (16)	55 (4)	116 (12)	131 (11)	40 (5)
平成30年	187 (18)	40 (5)	147 (13)	152 (17)	35 (1)
令和元年	186 (9)	35 (1)	151 (8)	156 (6)	30 (3)
令和2年	171 (11)	30 (3)	141 (8)	141 (10)	30 (1)
令和3年	139 (7)	30 (1)	109 (6)	100 (3)	39 (4)
令和4年	127 (11)	39 (4)	88 (7)	82 (7)	45 (4)

上段の数字は、通常、手形・小切手、少額、少額異議、再審事件である。  
 ( )内の数字は、少額訴訟事件(異議申立てを含む。)で内数である。

※ 令和4年は10月31日現在

# 督促事件

岩国簡裁



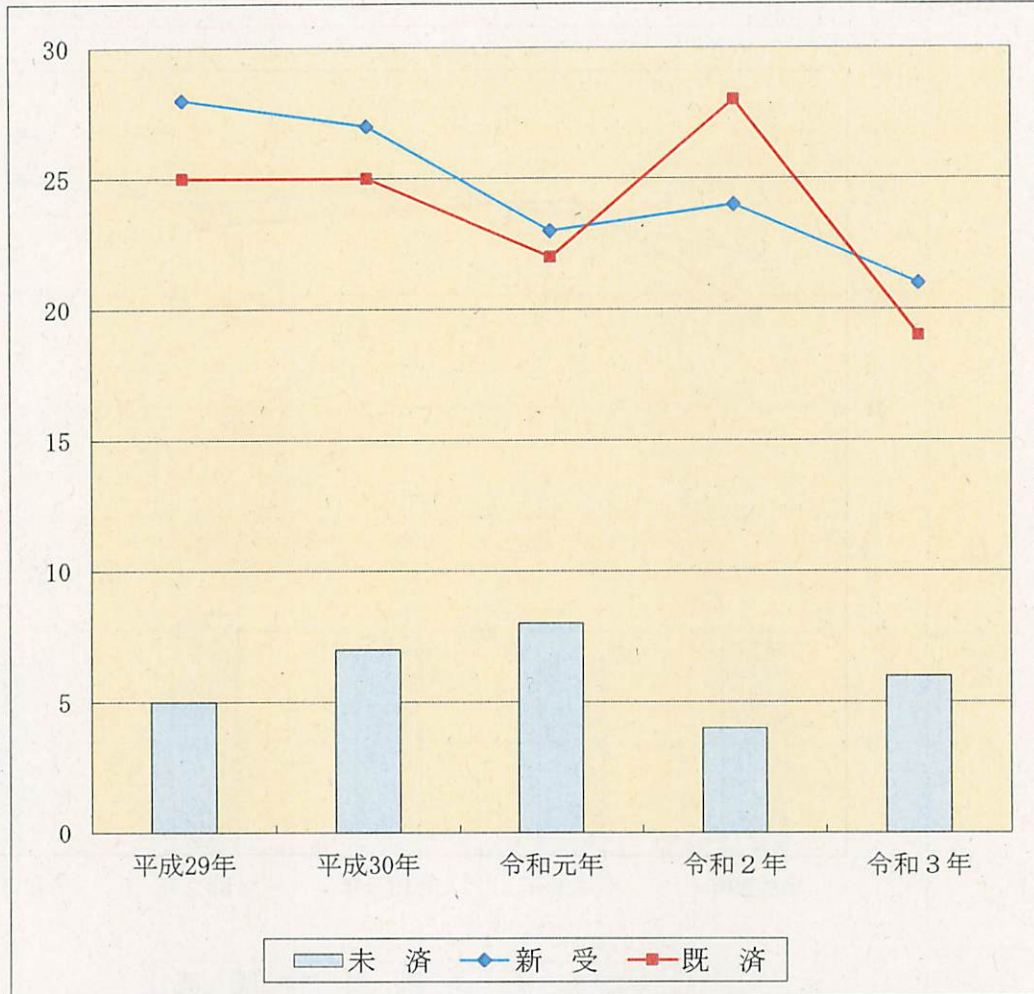
年 度	受 理			既 済	未 済
	総 数	旧 受	新 受		
平成29年	153	0	153	153	0
平成30年	170	0	170	166	4
令和元年	214	4	210	214	0
令和2年	162	0	162	159	3
令和3年	131	3	128	131	0
令和4年	91	0	91	90	1

※ 令和4年は10月31日現在



# 簡裁民事調停事件

岩国簡裁



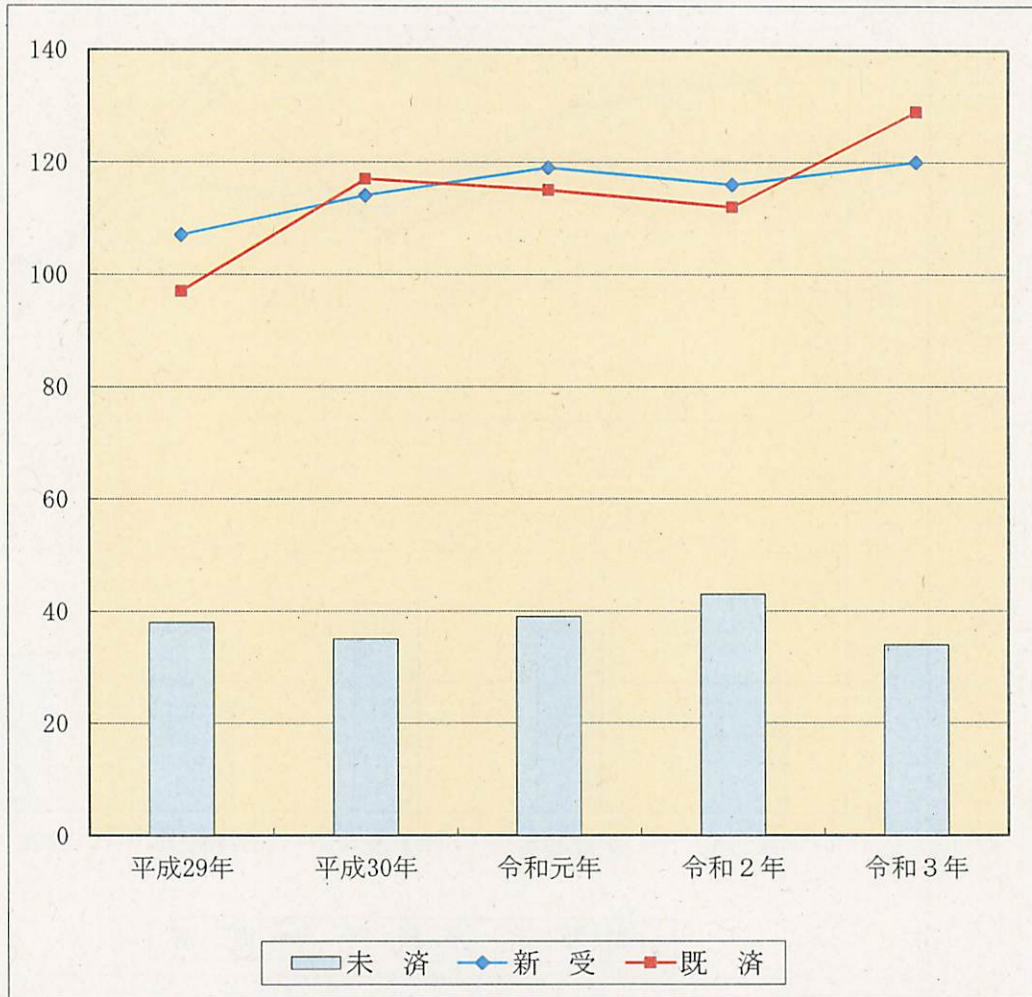
年 度	受 理			既 済	未 済
	総 数	旧 受	新 受		
平成29年	30 (0)	2 (0)	28 (0)	25 (0)	5 (0)
平成30年	32 (3)	5 (0)	27 (3)	25 (3)	7 (0)
令和元年	30 (0)	7 (0)	23 (0)	22 (0)	8 (0)
令和2年	32 (8)	8 (0)	24 (8)	28 (8)	4 (0)
令和3年	25 (0)	4 (0)	21 (0)	19 (0)	6 (0)
令和4年	23 (0)	6 (0)	17 (0)	18 (0)	5 (0)

( )内の数字は、特定調停事件で内数である。

※ 令和4年は10月31日現在

# 地裁刑事訴訟事件

地裁岩国支部



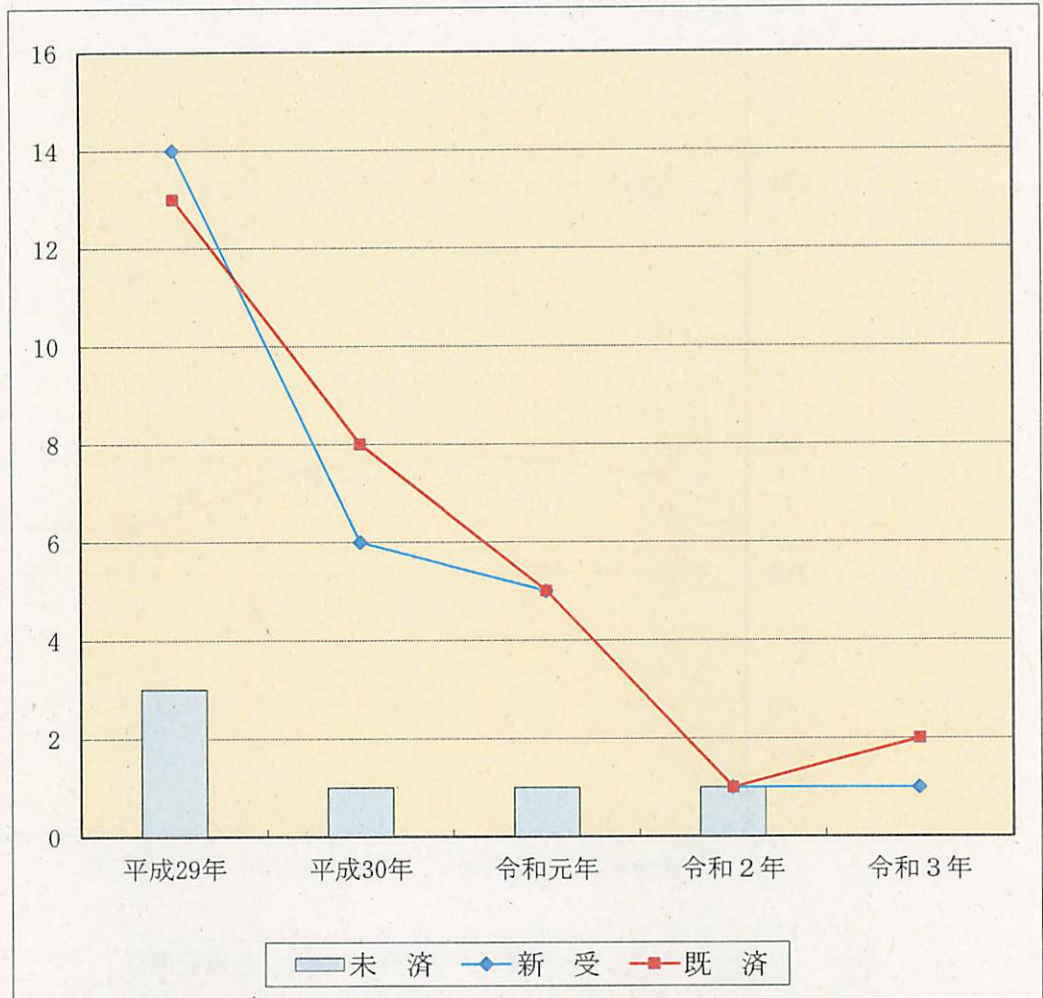
年 度	受 理			既 済	未 済
	総 数	旧 受	新 受		
平成29年	135	28	107	97	38
平成30年	152	38	114	117	35
令和元年	154	35	119	115	39
令和2年	155	39	116	112	43
令和3年	163	43	120	129	34
令和4年	96	34	62	74	22

※ 令和4年は10月31日現在



# 簡裁刑事訴訟事件

岩国簡裁

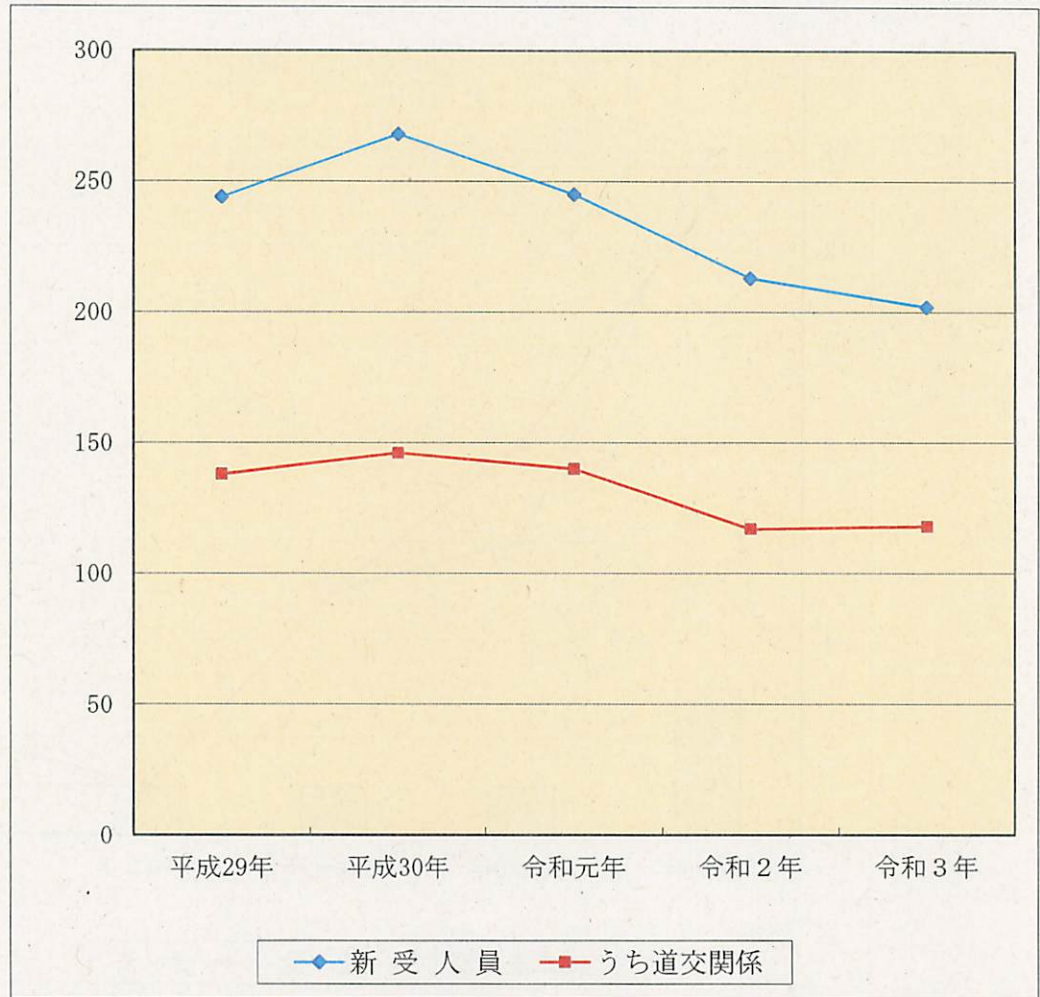


年 度	受 理			既 済	未 済
	総 数	旧 受	新 受		
平成29年	16	2	14	13	3
平成30年	9	3	6	8	1
令和元年	6	1	5	5	1
令和2年	2	1	1	1	1
令和3年	2	1	1	2	0
令和4年	1	0	1	1	0

※ 令和4年は10月31日現在

# 略式事件

岩国簡裁



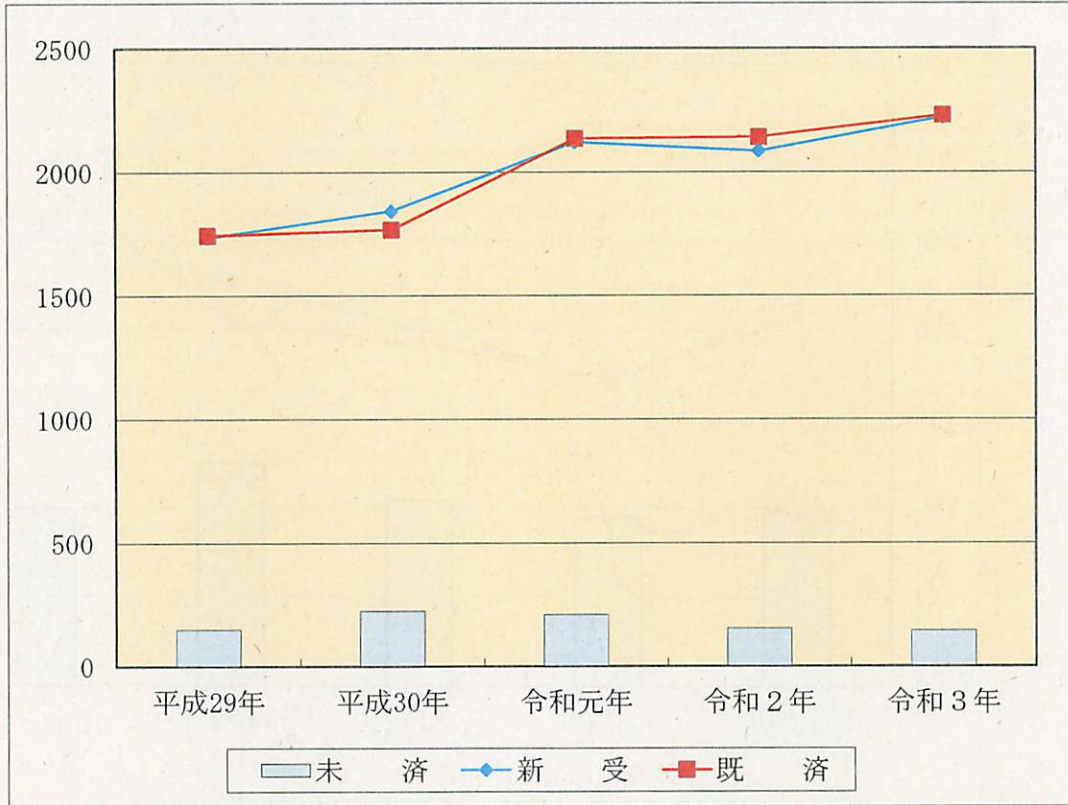
年 度	新 受 人 員	うち道交関係
		平成29年
平成30年	268	146
令和元年	245	140
令和2年	213	117
令和3年	202	118
令和4年	158	100

※ 令和4年は10月31日現在



# 家事審判事件

家裁岩国支部

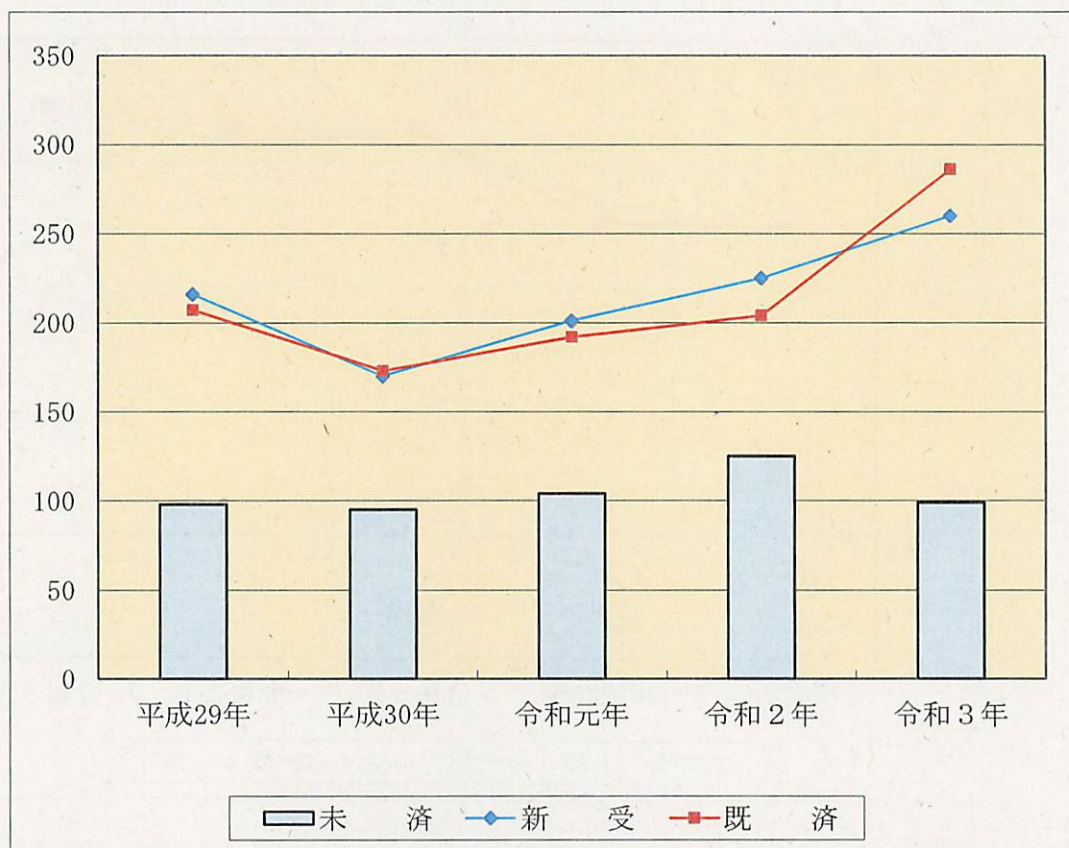


年 度	受 理			既 済	未 済
	総 数	旧 受	新 受		
平成29年	1893	158	1735	1744	149
平成30年	1991	149	1842	1767	224
令和元年	2345	224	2121	2136	209
令和2年	2294	209	2085	2141	153
令和3年	2374	153	2221	2230	144
令和4年	1945	144	1801	1823	122

※ 令和4年は10月31日現在

# 家事調停事件

家裁岩国支部



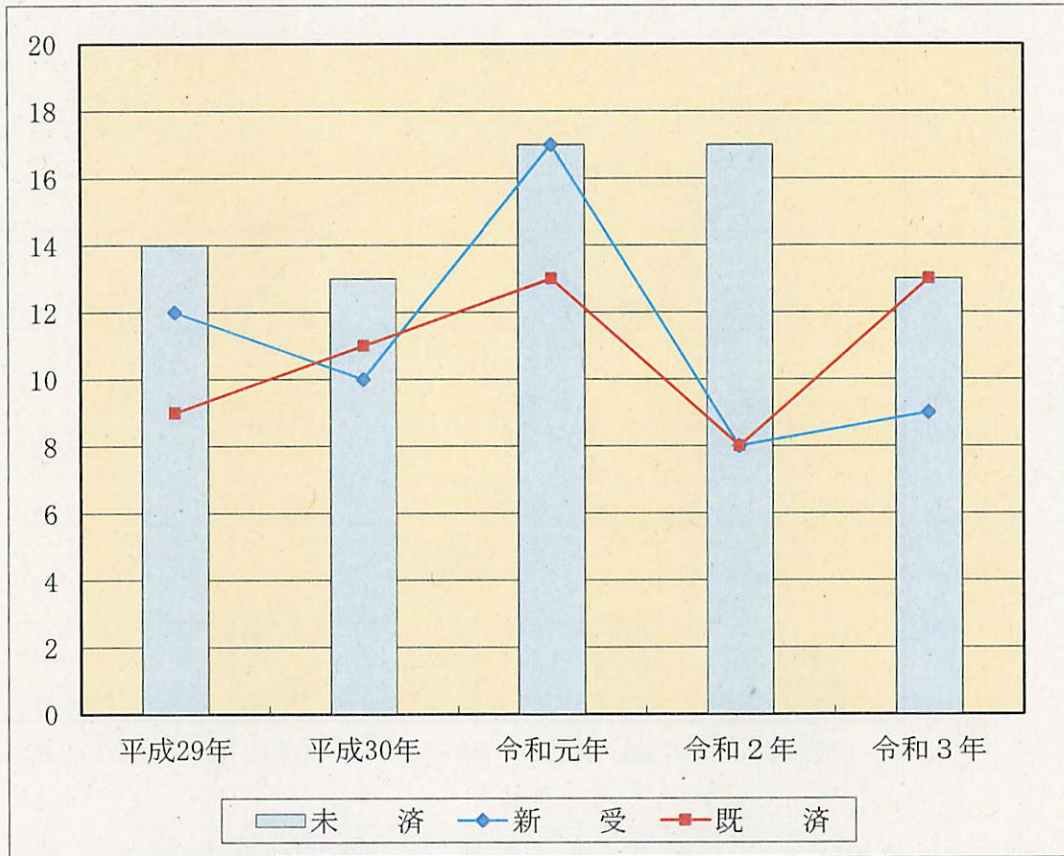
年 度	受 理			既 済	未 済
	総 数	旧 受	新 受		
平成29年	305	89	216	207	98
平成30年	268	98	170	173	95
令和元年	296	95	201	192	104
令和2年	329	104	225	204	125
令和3年	385	125	260	286	99
令和4年	254	99	155	174	80

※ 令和4年は10月31日現在



# 人事訴訟事件

家裁岩国支部

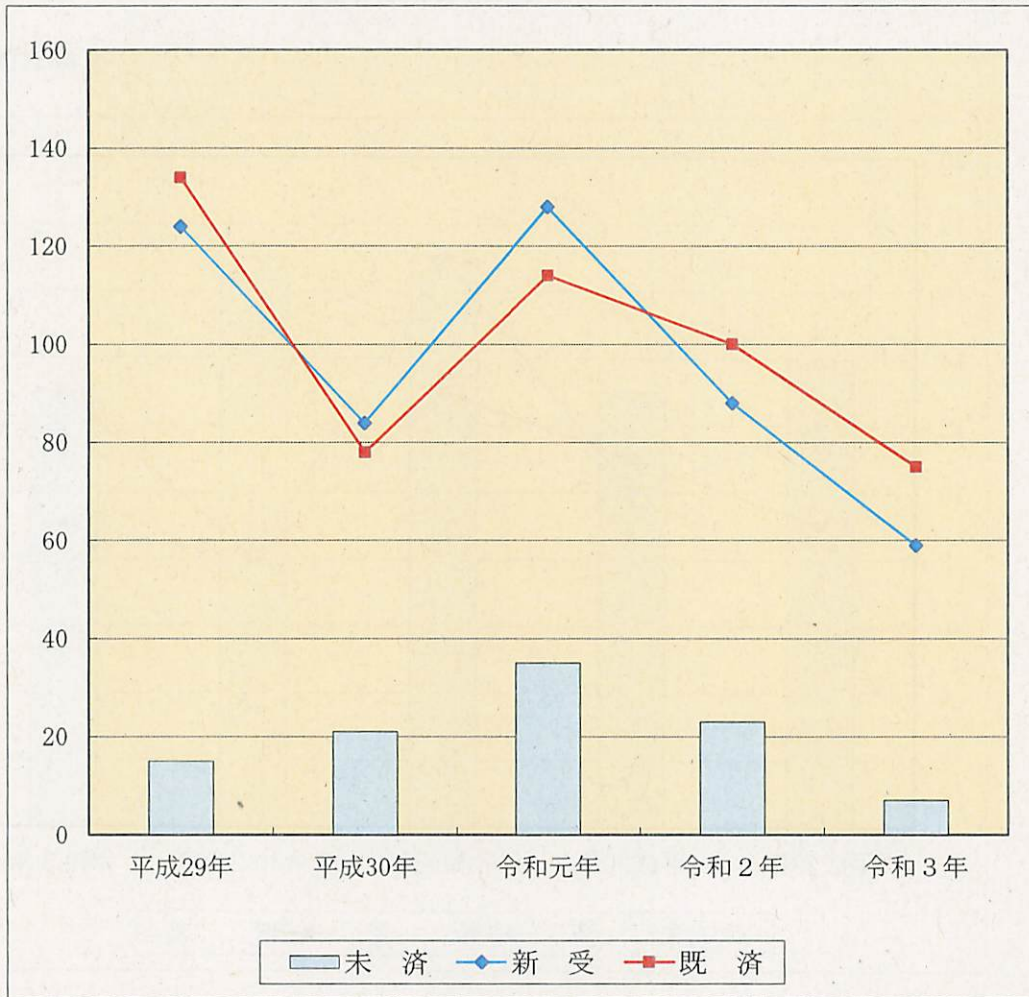


年 度	受 理			既 済	未 済
	総 数	旧 受	新 受		
平成29年	23	11	12	9	14
平成30年	24	14	10	11	13
令和元年	30	13	17	13	17
令和2年	25	17	8	8	17
令和3年	26	17	9	13	13
令和4年	24	13	11	14	10

※ 令和4年は10月31日現在

# 少年事件

家裁岩国支部



年 度	受 理			既 済	未 済
	総 数	旧 受	新 受		
平成29年	149	25	124	134	15
平成30年	99	15	84	78	21
令和元年	149	21	128	114	35
令和2年	123	35	88	100	23
令和3年	82	23	59	75	7
令和4年	53	7	46	47	6

※ 令和4年は10月31日現在