

# 管内状況報告書

— 令和5年1月26日（木） —

山口地方裁判所  
山口家庭裁判所  
山口簡易裁判所

# 目 次

## 第1 概況

1	管内所要時間	.....	2
2	管轄区域の人口及び弁護士数	.....	3
3	管内裁判官の定員	.....	5

## 第2 統計資料

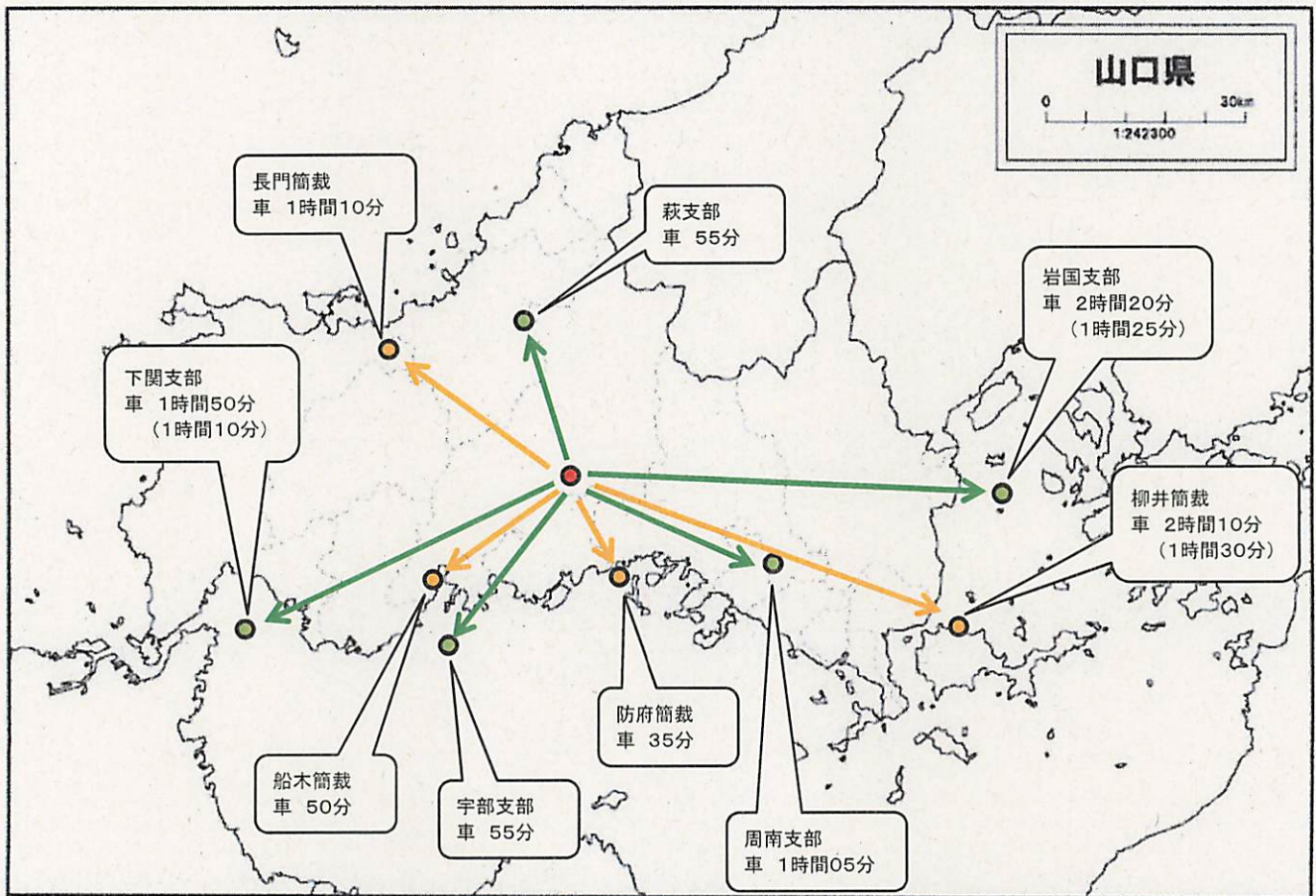
1	地簡裁（民事）	.....	7
2	地簡裁（刑事）	.....	24
3	家裁	.....	40

第3	組織課題に関する取組等	.....	59
----	-------------	-------	----

# 第1 概 況



# 1 管内所要時間



注) ( )は、高速道路を利用した場合の所要時間である。



## 2 管轄区域の人口及び弁護士数

庁 名	管轄人口(人)	管轄 市町村数	弁護士数 (人)	弁護士1人当たり の人口(人)
山口地方・家庭裁判所	312,896	3市	66	4,740.8
周南支部	239,259	3市	30	7,975.3
萩支部	76,897	2市 1町	4	19,224.2
岩国支部	203,162	2市 5町	16	12,697.6
下関支部	248,236	1市	45	5,516.3
宇部支部	232,708	3市	17	13,688.7
合 計	1,313,158		178	7,377.2

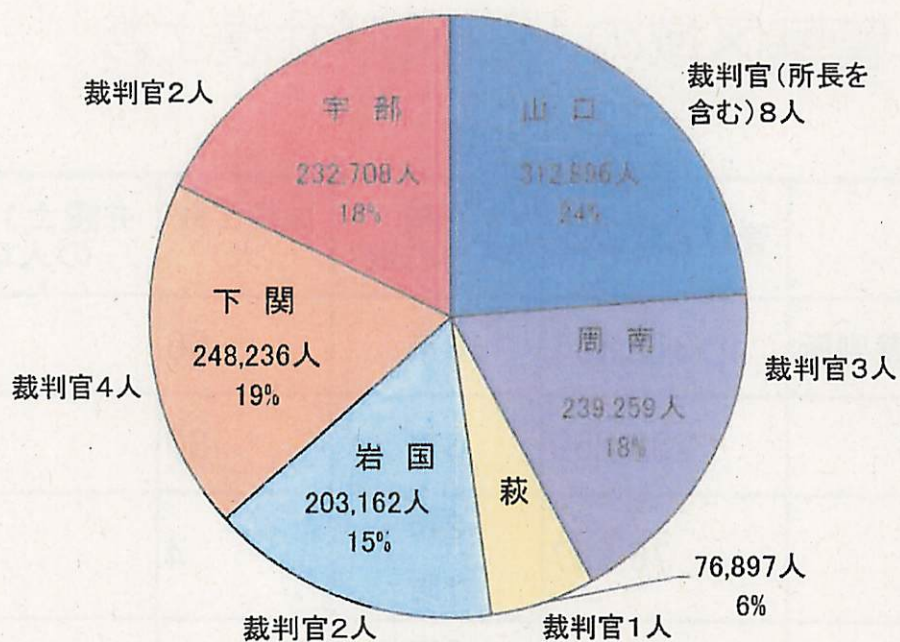
人口:令和4年10月1日現在(山口県人口移動統計調査による。)

ただし、山口地方・家庭裁判所管轄の美祢市(旧美東町及び旧秋芳町)及び宇部支部管轄の美祢市(旧美東町及び旧秋芳町を除く。)については、令和4年9月30日現在

弁護士数:令和4年10月1日現在(山口県弁護士会ウェブサイトによる。)

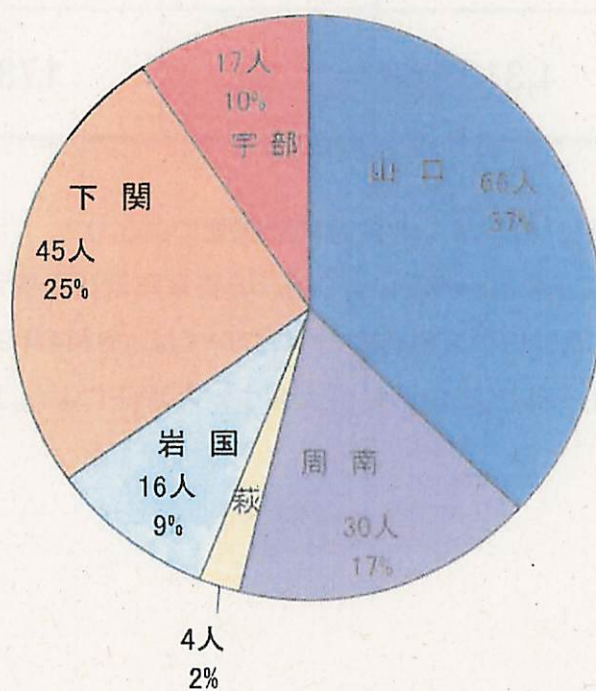


## 管轄区域内人口割合



※裁判官数は簡裁判事を除く。

## 管轄区域内弁護士数割合



### 3 管内裁判官の定員

- ・現在員

地・家裁裁判官 20人

簡裁裁判官 7人

- ・最近の推移(減員)

H27.12 家裁所長が兼務に

H29.4 下関簡裁減員(2人→1人)

H30.4 家裁本庁減員(家裁専任2人→1人)

H31.4 周南簡裁減員(1人→0人)

R2.4 宇部簡裁減員(1人→0人)



## 第2 統計資料



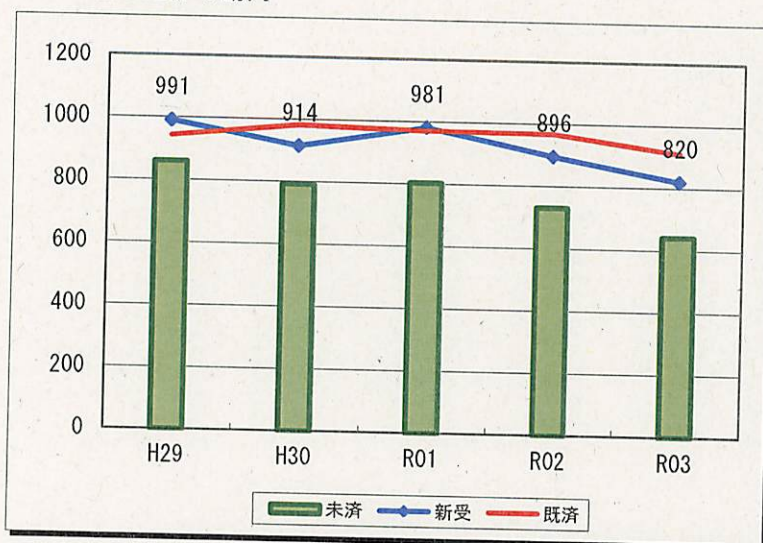
# 1 地簡裁（民事）

## (1) 民事事件の事件数

◆地裁民事訴訟の事件数（通常、手形、控訴、再審、行政、行政再審）

		H29	H30	R01	R02	R03	R4. 10	R3. 10	前年比
本庁	新受	335	303	292	258	254	217	210	103.3%
	既済	283	323	322	300	262	226	218	103.7%
	未済	320	300	270	228	220	211	220	95.9%
岩国支部	新受	113	114	148	126	111	72	90	80.0%
	既済	107	115	138	122	124	85	104	81.7%
	未済	91	90	100	104	91	78	90	86.7%
下関支部	新受	249	217	219	227	184	149	156	95.5%
	既済	271	247	222	213	209	125	169	74.0%
	未済	177	147	144	158	133	157	145	108.3%
周南支部	新受	142	117	115	110	119	97	100	97.0%
	既済	149	129	112	112	132	94	112	83.9%
	未済	108	96	99	97	84	87	85	102.4%
萩支部	新受	24	25	22	28	25	15	19	78.9%
	既済	24	27	27	21	24	20	20	100.0%
	未済	20	18	13	20	21	16	19	84.2%
宇部支部	新受	128	138	185	147	127	91	110	82.7%
	既済	109	141	149	199	159	87	125	69.6%
	未済	144	141	177	125	93	97	110	88.2%
計	新受	991	914	981	896	820	641	685	93.6%
	既済	943	982	970	967	910	637	748	85.2%
	未済	860	792	803	732	642	646	669	96.6%

管内全体の動向

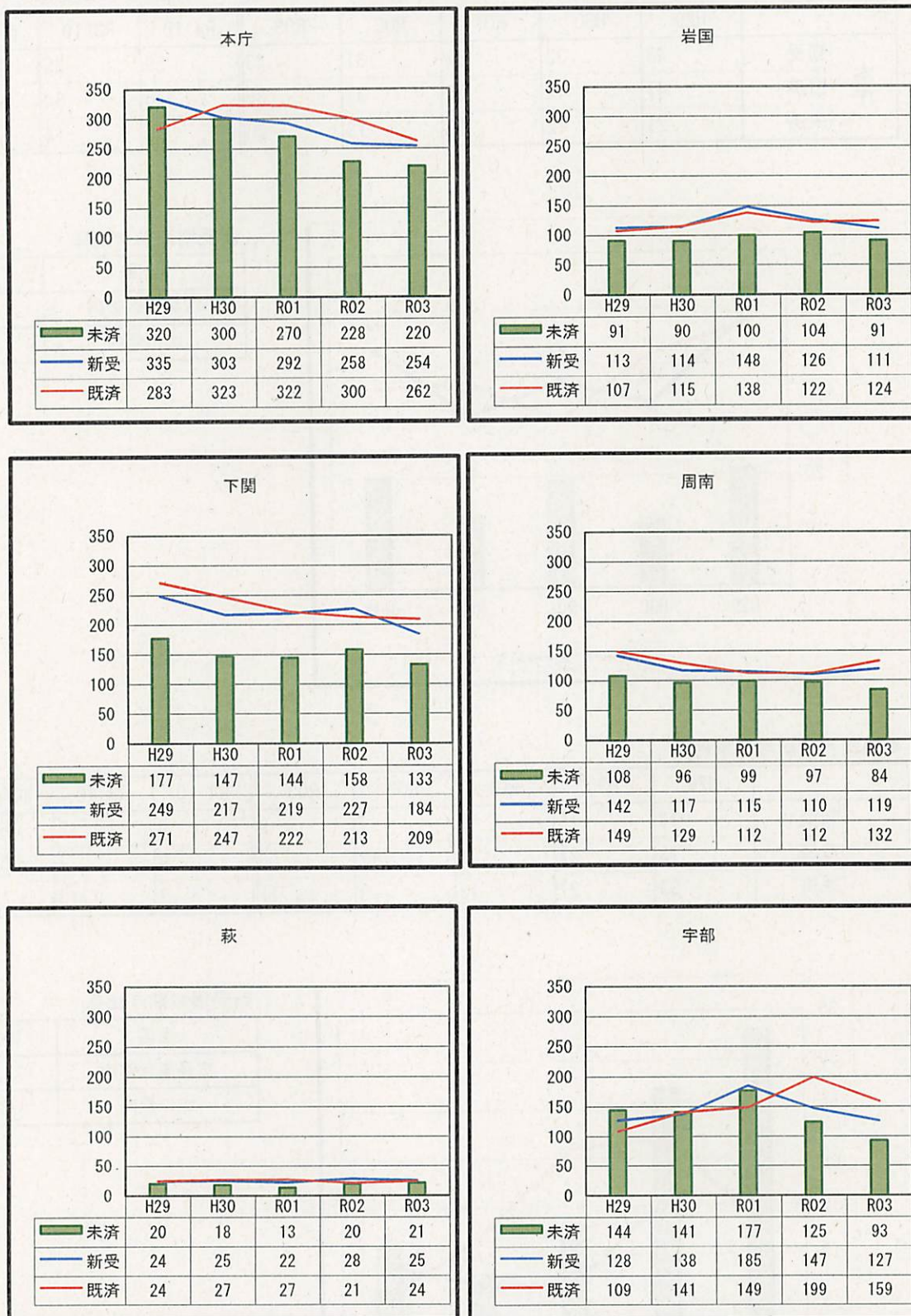


新受増減前年比率

全国	95.7%
広島高裁管内	95.6%
山口管内	93.6%



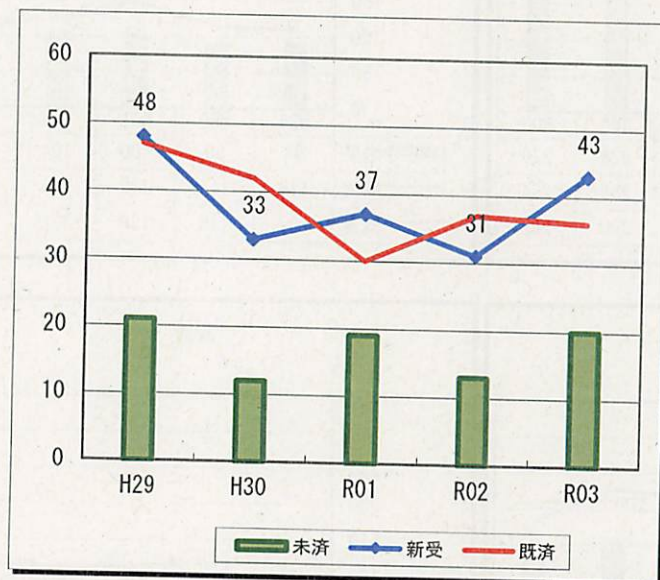
◆地裁民事訴訟の事件数（通常、手形、控訴、再審、行政、行政再審）





◆簡裁からの控訴事件数

		H29	H30	R01	R02	R03	R4.10	R3.10	前年比
本庁	新受	48	33	37	31	43	39	35	111.4%
	既済	47	42	30	37	36	46	34	135.3%
	未済	21	12	19	13	20	13	14	92.9%

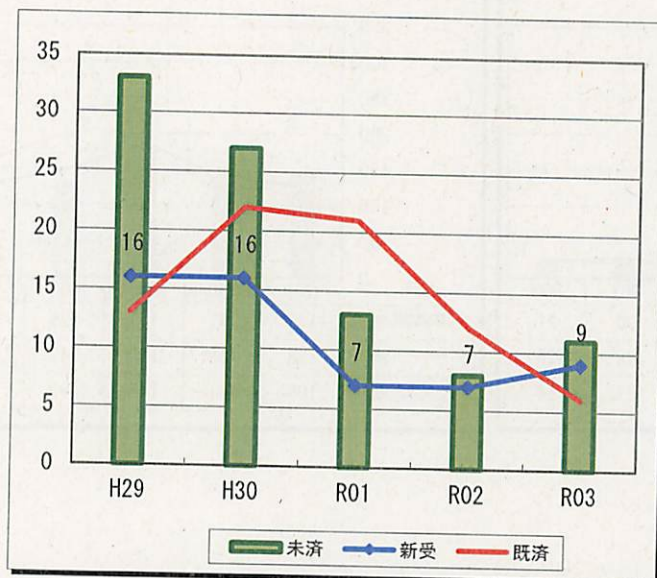


新受増減前年比率

全国	93.5%
広島高裁管内	90.1%
山口管内	111.4%

◆地裁行政訴訟の事件数

		H29	H30	R01	R02	R03	R4.10	R3.10	前年比
本庁	新受	16	16	7	7	9	5	8	62.5%
	既済	13	22	21	12	6	9	3	300.0%
	未済	33	27	13	8	11	7	13	53.8%

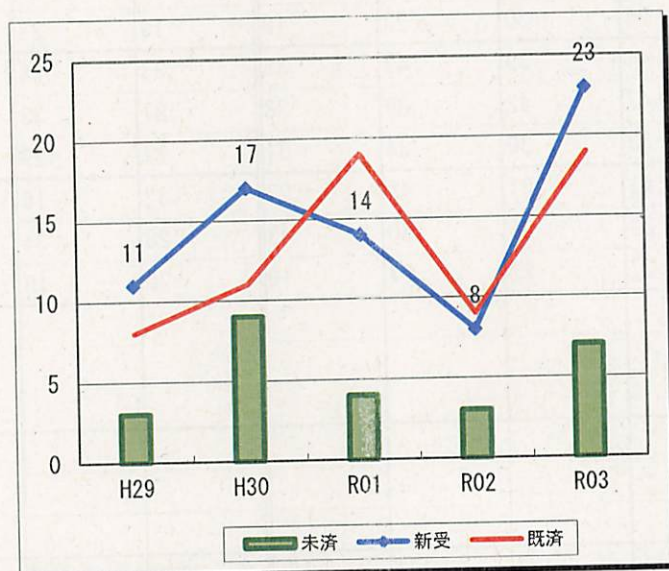


新受増減前年比率

全国	103.1%
広島高裁管内	133.3%
山口管内	62.5%

◆労働審判の事件数

		H29	H30	R01	R02	R03	R4.10	R3.10	前年比
本庁	新受	11	17	14	8	23	17	19	89.5%
	既済	8	11	19	9	19	16	15	106.7%
	未済	3	9	4	3	7	8	7	114.3%



新受増減前年比率

全国	89.9%
広島高裁管内	90.9%
山口管内	89.5%

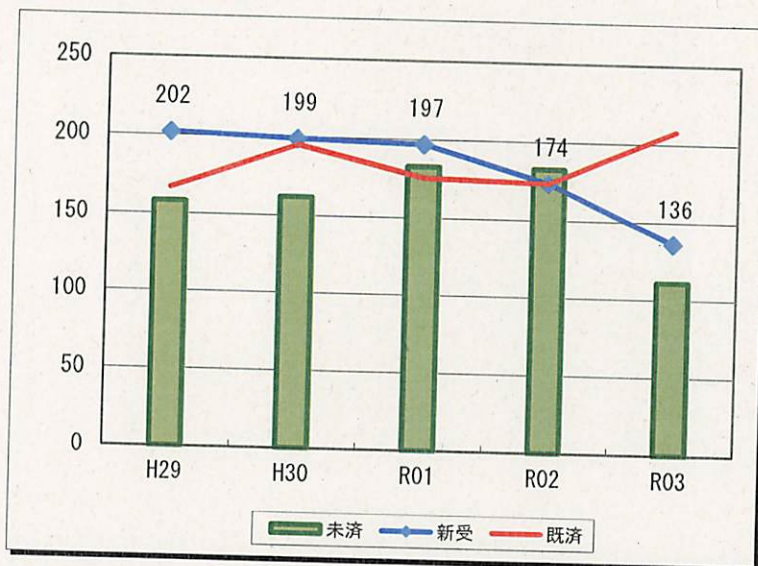


◆不動産執行の事件数

		H29	H30	R01	R02	R03	R4. 10	R3. 10	前年比
本庁	新受	94	89	99	66	58	61	48	127.1%
	既済	74	91	76	78	101	51	85	60.0%
	未済	80	78	101	89	46	56	52	107.7%
岩国支部	新受	32	25	28	20	21	17	21	81.0%
	既済	24	24	22	27	26	19	21	90.5%
	未済	23	24	30	23	18	16	23	69.6%
下関支部	新受	47	44	39	43	35	33	28	117.9%
	既済	46	47	42	39	38	37	33	112.1%
	未済	36	33	30	34	31	27	29	93.1%
周南支部	新受	29	41	31	45	22	32	16	200.0%
	既済	23	33	36	30	43	28	34	82.4%
	未済	19	27	22	37	16	20	19	105.3%
萩支部	新受								
	既済								
	未済								
宇部支部	新受								
	既済								
	未済								
計	新受	202	199	197	174	136	143	113	126.5%
	既済	167	195	176	174	208	135	173	78.0%
	未済	158	162	183	183	111	119	123	96.7%

※ 萩支部、宇部支部については、H17.8.1に本庁へ集約

管内全体の動向



新受増減前年比率

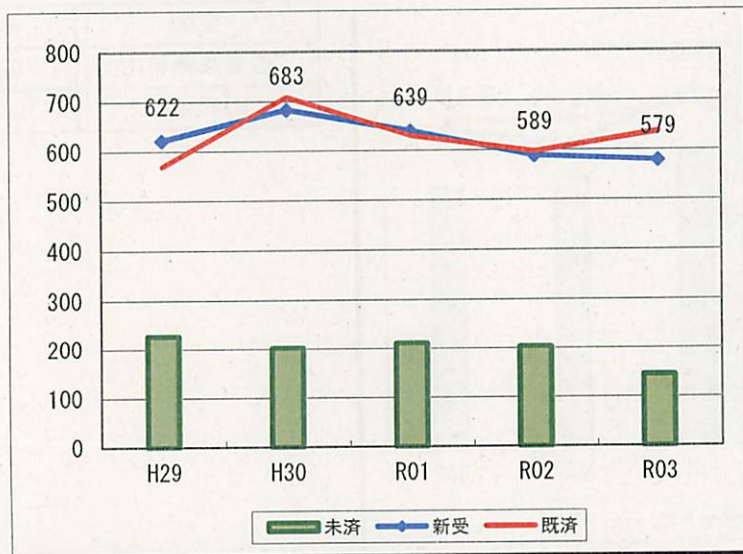
全国	92.3%
広島高裁管内	90.1%
山口管内	126.5%



◆破産の事件数

		H29	H30	R01	R02	R03	R4. 10	R3. 10	前年比
本庁	新受	151	159	149	158	137	121	113	107.1%
	既済	126	160	159	150	158	110	122	90.2%
	未済	58	57	47	55	34	45	46	97.8%
岩国支部	新受	51	75	78	66	75	49	62	79.0%
	既済	53	77	85	60	77	53	63	84.1%
	未済	27	25	18	24	22	18	23	78.3%
下関支部	新受	157	180	179	166	152	99	123	80.5%
	既済	145	184	159	178	150	111	120	92.5%
	未済	39	35	55	43	45	33	46	71.7%
周南支部	新受	101	90	99	83	85	74	75	98.7%
	既済	101	100	96	78	101	70	90	77.8%
	未済	29	19	22	27	11	15	12	125.0%
萩支部	新受	39	38	39	29	19	21	13	161.5%
	既済	33	44	32	40	27	16	23	69.6%
	未済	23	17	24	13	5	10	3	333.3%
宇部支部	新受	123	141	95	87	111	85	96	88.5%
	既済	111	143	99	91	124	88	108	81.5%
	未済	51	49	45	41	28	25	29	86.2%
計	新受	622	683	639	589	579	449	482	93.2%
	既済	569	708	630	597	637	448	526	85.2%
	未済	227	202	211	203	145	146	159	91.8%

管内全体の動向



新受増減前年比率

全国	95.3%
広島高裁管内	98.7%
山口管内	93.2%

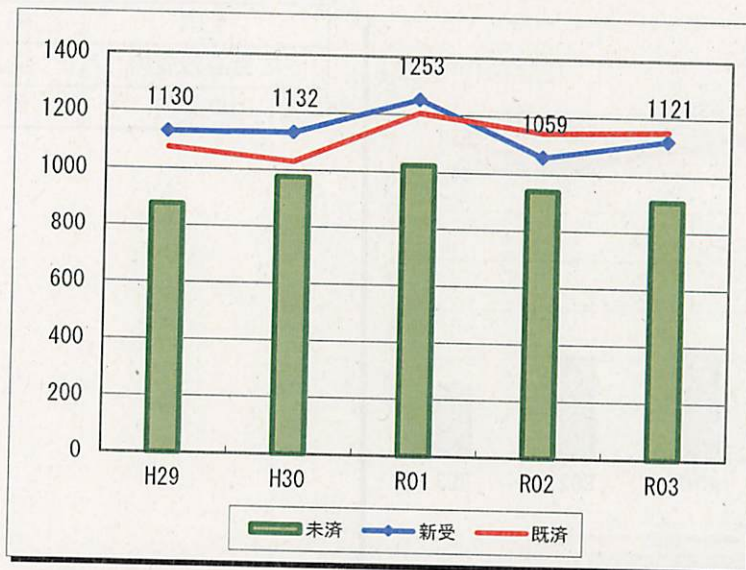


◆債権執行の事件数

		H29	H30	R01	R02	R03	R4. 10	R3. 10	前年比
本庁	新受	528	547	581	482	531	414	433	95.6%
	既済	465	491	579	520	561	475	463	102.6%
	未済	451	507	509	471	441	380	441	86.2%
岩国支部	新受	184	175	187	160	179	146	146	100.0%
	既済	194	157	184	177	187	160	154	103.9%
	未済	146	164	167	150	142	128	142	90.1%
下関支部	新受	252	235	283	259	225	212	183	115.8%
	既済	257	213	241	278	262	213	231	92.2%
	未済	149	171	213	194	157	156	146	106.8%
周南支部	新受	166	175	202	158	186	164	147	111.6%
	既済	159	169	202	167	143	172	123	139.8%
	未済	130	136	136	127	170	162	151	107.3%
萩支部	新受								
	既済								
	未済								
宇部支部	新受								
	既済								
	未済								
計	新受	1130	1132	1253	1059	1121	936	909	103.0%
	既済	1075	1030	1206	1142	1153	1020	971	105.0%
	未済	876	978	1025	942	910	826	880	93.9%

※ 萩支部、宇部支部については、H17. 8. 1に本庁へ集約

管内全体の動向



新受増減前年比率

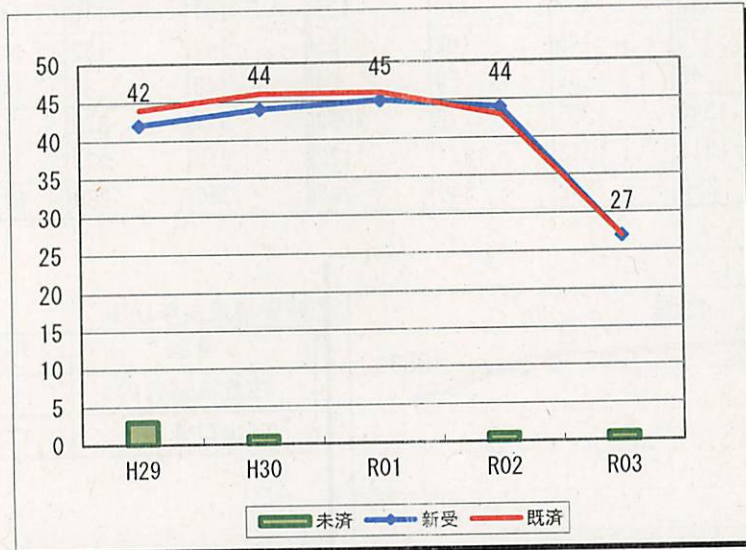
全国	99.4%
広島高裁管内	102.3%
山口管内	103.0%



◆配偶者暴力等保護命令の事件数

		H29	H30	R01	R02	R03	R4. 10	R3. 10	前年比
本庁	新受	12	6	10	9	5	12	4	300.0%
	既済	11	8	10	8	5	12	5	240.0%
	未済	2	0	0	1	1	1	0	-
岩国支部	新受	5	9	9	10	5	4	5	80.0%
	既済	6	9	9	10	5	4	4	100.0%
	未済	0	0	0	0	0	0	1	-
下関支部	新受	7	6	8	7	6	2	5	40.0%
	既済	7	6	8	7	6	2	5	40.0%
	未済	0	0	0	0	0	0	0	-
周南支部	新受	4	13	6	7	2	4	2	200.0%
	既済	5	12	7	7	2	4	2	200.0%
	未済	0	1	0	0	0	0	0	-
萩支部	新受	2	6	3	1	3	1	2	50.0%
	既済	2	6	3	1	3	1	2	50.0%
	未済	0	0	0	0	0	0	0	-
宇部支部	新受	12	4	9	10	6	4	4	100.0%
	既済	13	5	9	10	6	4	4	100.0%
	未済	1	0	0	0	0	0	0	-
計	新受	42	44	45	44	27	27	22	122.7%
	既済	44	46	46	43	27	27	22	122.7%
	未済	3	1	0	1	1	1	1	100.0%

管内全体の動向



新受増減前年比率

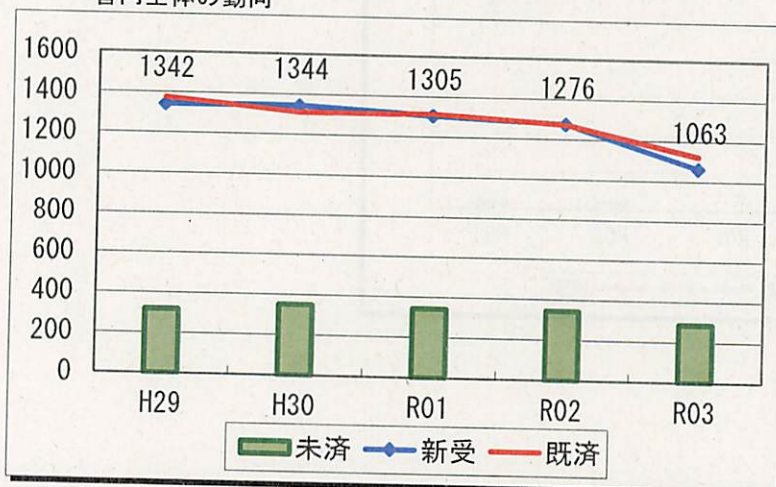
全国	83.7%
広島高裁管内	64.6%
山口管内	122.7%



◆簡裁民事第一審通常訴訟の事件数

		H29	H30	R01	R02	R03	R4. 10	R3. 10	前年比
山口	新受	197	163	162	144	124	113	95	118.9%
	既済	208	163	168	149	121	100	100	100.0%
	未済	51	51	45	40	43	56	35	160.0%
防府	新受	116	119	122	112	82	71	69	102.9%
	既済	127	113	113	112	93	68	73	93.2%
	未済	19	25	34	34	23	26	30	86.7%
周南	新受	293	298	293	273	238	242	194	124.7%
	既済	282	319	289	271	230	225	187	120.3%
	未済	79	58	62	64	72	89	71	125.4%
萩	新受	48	39	49	33	25	29	20	145.0%
	既済	53	30	56	27	32	29	27	107.4%
	未済	5	14	7	13	6	6	6	100.0%
長門	新受	16	16	22	20	27	12	19	63.2%
	既済	20	15	22	19	22	20	17	117.6%
	未済	3	4	4	5	10	2	7	28.6%
岩国	新受	104	134	143	133	103	81	85	95.3%
	既済	120	135	150	131	97	75	78	96.2%
	未済	35	34	27	29	35	41	36	113.9%
柳井	新受	46	60	39	50	43	35	36	97.2%
	既済	46	58	35	57	44	33	34	97.1%
	未済	8	10	14	7	6	8	9	88.9%
下関	新受	279	255	261	257	239	192	204	94.1%
	既済	279	221	261	261	273	175	232	75.4%
	未済	54	88	88	84	50	67	56	119.6%
船木	新受	63	88	77	80	43	41	36	113.9%
	既済	66	82	74	85	55	40	48	83.3%
	未済	14	20	23	18	6	7	6	116.7%
宇部	新受	180	172	137	174	139	161	115	140.0%
	既済	174	175	145	162	155	147	132	111.4%
	未済	49	46	38	50	34	48	33	145.5%
計	新受	1342	1344	1305	1276	1063	977	873	111.9%
	既済	1375	1311	1313	1274	1122	912	928	98.3%
	未済	317	350	342	344	285	350	289	121.1%

管内全体の動向



新受増減前年比率

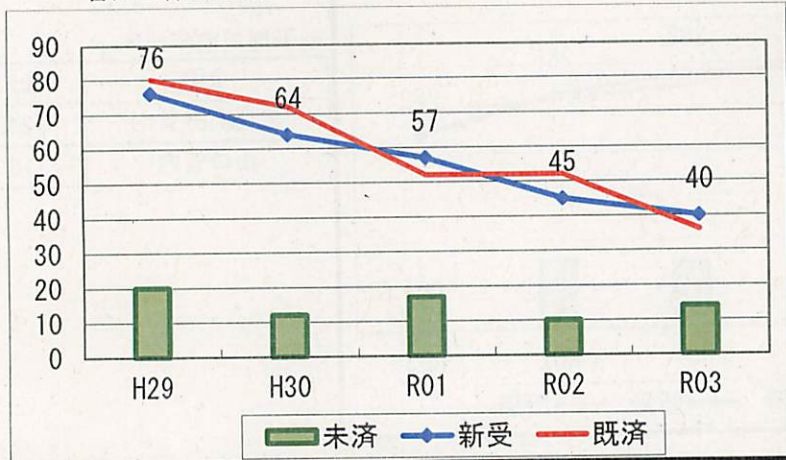
全国	100.3%
広島高裁管内	95.2%
山口管内	111.9%



◆少額訴訟の事件数

		H29	H30	R01	R02	R03	R4.10	R3.10	前年比
山口	新受	12	5	8	6	4	4	4	100.0%
	既済	11	8	6	7	4	4	2	200.0%
	未済	3	0	2	1	1	1	3	33.3%
防府	新受	2	2	3	3	4	1	4	25.0%
	既済	4	1	3	3	4	1	3	33.3%
	未済	0	1	1	1	1	1	2	50.0%
周南	新受	9	12	6	3	8	1	5	20.0%
	既済	10	11	7	2	6	5	5	100.0%
	未済	1	2	1	2	4	0	2	-
萩	新受	2	2	1	0	0	1	0	-
	既済	3	1	1	1	0	1	0	-
	未済	0	1	1	0	0	0	0	-
長門	新受	0	4	0	0	0	1	0	-
	既済	0	4	0	0	0	1	0	-
	未済	0	0	0	0	0	0	0	-
岩国	新受	12	13	8	8	6	6	5	120.0%
	既済	11	17	6	10	3	7	3	233.3%
	未済	5	1	3	1	4	3	3	100.0%
柳井	新受	0	0	0	3	3	2	2	100.0%
	既済	1	0	0	3	2	3	2	150.0%
	未済	0	0	0	0	1	0	0	-
下関	新受	17	18	15	12	10	7	9	77.8%
	既済	17	18	14	16	10	7	10	70.0%
	未済	5	5	6	2	2	2	1	200.0%
船木	新受	4	0	5	4	3	1	2	50.0%
	既済	4	2	4	3	5	1	4	25.0%
	未済	2	0	1	2	0	0	0	-
宇部	新受	18	8	11	6	2	2	2	100.0%
	既済	19	10	11	7	2	2	2	100.0%
	未済	4	2	2	1	1	1	1	100.0%
計	新受	76	64	57	45	40	26	33	78.8%
	既済	80	72	52	52	36	32	31	103.2%
	未済	20	12	17	10	14	8	12	66.7%

管内全体の動向



新受増減前年比率

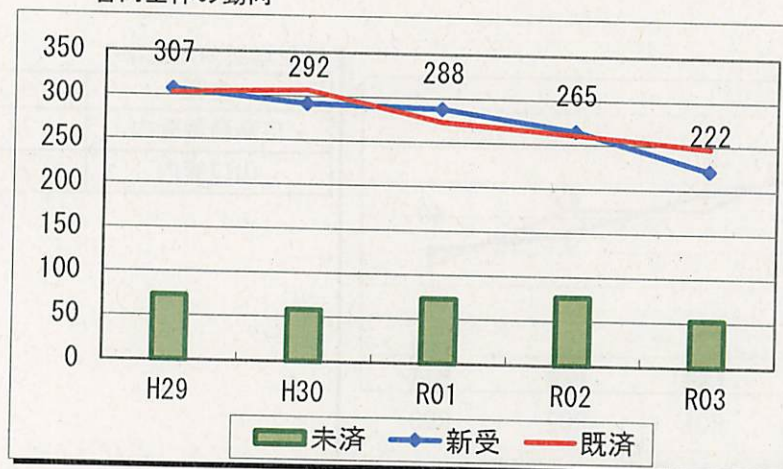
全国	91.0%
広島高裁管内	78.0%
山口管内	78.8%



◆民事調停の事件数

		H29	H30	R01	R02	R03	R4.10	R3.10	前年比
山口	新受	49	36	63	47	31	29	20	145.0%
	既済	45	44	54	45	33	39	24	162.5%
	未済	13	5	14	16	14	4	12	33.3%
防府	新受	33	28	14	21	15	22	14	157.1%
	既済	30	30	10	21	21	17	17	100.0%
	未済	5	3	7	7	1	6	4	150.0%
周南	新受	44	48	32	26	30	24	26	92.3%
	既済	41	57	30	27	31	22	25	88.0%
	未済	14	5	7	6	5	7	7	100.0%
萩	新受	7	13	16	16	11	5	8	62.5%
	既済	9	12	16	14	11	8	10	80.0%
	未済	1	2	2	4	4	1	2	50.0%
長門	新受	4	7	7	16	10	9	10	90.0%
	既済	6	6	8	15	11	5	9	55.6%
	未済	0	1	0	1	0	4	2	200.0%
岩国	新受	28	27	23	24	21	17	16	106.3%
	既済	25	25	22	28	19	18	17	105.9%
	未済	5	7	8	4	6	5	3	166.7%
柳井	新受	13	9	4	7	7	5	5	100.0%
	既済	13	10	6	4	8	7	7	100.0%
	未済	3	2	0	3	2	0	1	-
下関	新受	77	69	80	59	55	67	44	152.3%
	既済	80	73	72	61	62	62	53	117.0%
	未済	19	15	23	21	14	19	12	158.3%
船木	新受	15	25	20	18	19	8	15	53.3%
	既済	16	24	19	16	22	10	18	55.6%
	未済	2	3	4	6	3	1	3	33.3%
宇部	新受	37	30	29	31	23	27	21	128.6%
	既済	38	26	36	30	29	25	25	100.0%
	未済	11	15	8	9	3	5	5	100.0%
計	新受	307	292	288	265	222	213	179	119.0%
	既済	303	307	273	261	247	213	205	103.9%
	未済	73	58	73	77	52	52	51	102.0%

管内全体の動向



新受増減前年比率

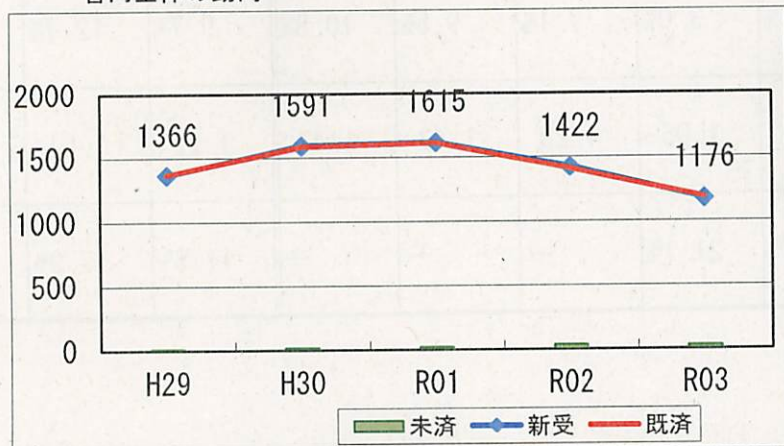
全国	101.2%
広島高裁管内	124.2%
山口管内	119.0%



◆督促の事件数

		H29	H30	R01	R02	R03	R4. 10	R3. 10	前年比
山口	新受	169	199	197	157	165	102	139	73.4%
	既済	171	198	195	161	162	95	135	70.4%
	未済	2	3	5	1	4	11	5	220.0%
防府	新受	138	158	138	149	101	83	83	100.0%
	既済	139	158	138	149	101	82	83	98.8%
	未済	0	0	0	0	0	1	0	-
周南	新受	220	256	285	226	194	149	172	86.6%
	既済	219	258	286	212	205	147	181	81.2%
	未済	3	1	0	14	3	5	5	100.0%
萩	新受	45	53	56	36	40	20	36	55.6%
	既済	45	52	56	37	40	20	36	55.6%
	未済	0	1	1	0	0	0	0	-
長門	新受	19	21	19	23	18	15	13	115.4%
	既済	19	21	19	23	18	15	13	115.4%
	未済	0	0	0	0	0	0	0	-
岩国	新受	153	170	210	162	128	91	107	85.0%
	既済	153	166	214	159	131	90	103	87.4%
	未済	0	4	0	3	0	1	7	14.3%
柳井	新受	58	82	78	65	44	37	39	94.9%
	既済	58	82	78	64	45	37	40	92.5%
	未済	0	0	0	1	0	0	0	-
下関	新受	289	330	343	318	259	220	217	101.4%
	既済	292	329	334	324	251	223	207	107.7%
	未済	1	2	11	5	13	10	15	66.7%
船木	新受	100	99	97	90	64	35	51	68.6%
	既済	100	97	99	87	66	36	53	67.9%
	未済	0	2	0	3	1	0	1	-
宇部	新受	175	223	192	196	163	121	132	91.7%
	既済	173	223	191	192	164	119	136	87.5%
	未済	2	2	3	7	6	8	3	266.7%
計	新受	1366	1591	1615	1422	1176	873	989	88.3%
	既済	1369	1584	1610	1408	1183	864	987	87.5%
	未済	8	15	20	34	27	36	36	100.0%

管内全体の動向



新受増減前年比率

全国	101.7%
広島高裁管内	80.6%
山口管内	88.3%



## (2) 地裁民事第一審通常訴訟事件の処理状況（令和3年）

	本庁	岩国	下関	周南	萩	宇部	山口地裁 管内合計	広島高裁 管内合計	全地裁 合計
新受	202	111	184	119	25	127	768	5,201	130,861
既済	220	124	208	132	24	158	866	5,406	139,011
未済	189	91	133	84	21	93	611	4,834	106,577
未済のうち 2年超え	26	11	4	6	2	10	59	615	12,670
未済のうち 合議	35	9	28	—	—	—	72	824	15,770
既済率	1.09	1.12	1.13	1.11	0.96	1.24	1.13	1.04	1.06
未済 累積度	1.31	1.05	0.67	0.73	0.71	0.98	0.96	1.24	1.01
対新受 件数比 (未済率)	0.94	0.82	0.72	0.71	0.84	0.73	0.80	0.93	0.81
未済事件 平均審理期間 (月)	13.4月	12.2月	8.9月	9.9月	8.1月	12.8月	11.5月	12.8月	11.8月
長期未済 係属状況 (%)	13.8%	12.1%	3.0%	7.1%	9.5%	10.8%	9.7%	12.7%	11.9%
未済 改善率	1.25	1.05	1.06	1.29	1.43	1.41	1.22	1.01	1.04
未済事件 合議率 (%)	18.5%	9.9%	21.1%	—	—	—	11.8%	17.0%	14.8%



### 本庁地裁民事第一審通常訴訟事件の処理状況（H29～R3）

	新受	既済	未済	うち 2年超	既済率	未済 累積度	対新受 件数比 (未済率)	未済事件 平均 審理期間 (月)	長期未済 係属状況 (%)	未済 改善 率	未済 事件 合議率 (%)
H29	270	223	265	25	0.83	1.70	0.98	12.2月	9.4%	0.70	28.7%
H30	254	258	261	37	1.02	1.76	1.03	13.1月	14.2%	0.95	26.1%
R1	247	270	238	38	1.09	1.64	0.96	14.0月	16.0%	1.03	22.7%
R2	219	250	207	36	1.14	1.48	0.95	15.3月	17.4%	1.05	20.8%
R3	202	220	189	26	1.09	1.31	0.94	13.4月	13.8%	1.25	18.5%

### 岩国支部民事第一審通常訴訟事件の処理状況（H29～R3）

	新受	既済	未済	うち 2年超	既済率	未済 累積度	対新受 件数比 (未済率)	未済事件 平均 審理期間 (月)	長期未済 係属状況 (%)	未済 改善 率	未済 事件 合議率 (%)
H29	113	107	91	4	0.95	1.00	0.81	8.7月	4.4%	1.02	13.2%
H30	113	114	90	9	1.01	1.08	0.80	10.4月	10.0%	0.85	8.9%
R1	148	138	100	4	0.93	0.78	0.68	9.5月	4.0%	0.99	10.0%
R2	126	122	104	9	0.97	0.94	0.83	11.2月	8.7%	0.82	9.6%
R3	111	124	91	11	1.12	1.05	0.82	12.2月	12.1%	1.05	9.9%

### 下関支部民事第一審通常訴訟事件の処理状況（H29～R3）

	新受	既済	未済	うち 2年超	既済率	未済 累積度	対新受 件数比 (未済率)	未済事件 平均 審理期間 (月)	長期未済 係属状況 (%)	未済 改善 率	未済 事件 合議率 (%)
H29	249	270	177	7	1.08	0.91	0.71	9.0月	4.0%	1.18	27.1%
H30	215	246	146	8	1.14	0.78	0.68	8.8月	5.5%	1.24	24.0%
R1	218	221	143	7	1.01	0.72	0.66	9.0月	4.9%	1.00	22.4%
R2	226	212	157	5	0.94	0.57	0.69	8.0月	3.2%	1.02	21.7%
R3	184	208	133	4	1.13	0.67	0.72	8.9月	3.0%	1.06	21.1%



### 周南支部民事第一審通常訴訟事件の処理状況（H29～R3）

	新受	既済	未済	うち 2年超	既済率	未 済 累積度	対新受 件数比 (未済率)	未済事件 平均 審理期間 (月)	長期未済 係属状況 (%)	未済 改善 率	未済 事件 合議率 (%)
H29	141	148	108	16	1.05	1.30	0.77	11.9月	14.8%	1.06	—
H30	117	129	96	11	1.10	1.19	0.82	11.1月	11.5%	1.21	—
R1	115	112	99	9	0.97	1.01	0.86	9.7月	9.1%	1.11	—
R2	110	112	97	8	1.02	1.00	0.88	11.1月	8.2%	0.89	—
R3	119	132	84	6	1.11	0.73	0.71	9.9月	7.1%	1.29	—

### 萩支部民事第一審通常訴訟事件の処理状況（H29～R3）

	新受	既済	未済	うち 2年超	既済率	未 済 累積度	対新受 件数比 (未済率)	未済事件 平均 審理期間 (月)	長期未済 係属状況 (%)	未済 改善 率	未済 事件 合議率 (%)
H29	24	24	20	1	1.00	0.89	0.83	7.5月	5.0%	1.19	—
H30	25	27	18	3	1.08	1.15	0.72	12.2月	16.7%	0.68	—
R1	22	27	13	3	1.23	1.08	0.59	15.0月	23.1%	1.13	—
R2	28	21	20	2	0.75	0.89	0.71	12.2月	10.0%	0.80	—
R3	25	24	21	2	0.96	0.71	0.84	8.1月	9.5%	1.43	—

### 宇部支部民事第一審通常訴訟事件の処理状況（H29～R3）

	新受	既済	未済	うち 2年超	既済率	未 済 累積度	対新受 件数比 (未済率)	未済事件 平均 審理期間 (月)	長期未済 係属状況 (%)	未済 改善 率	未済 事件 合議率 (%)
H29	128	109	144	18	0.85	2.08	1.13	13.0月	12.5%	0.75	—
H30	138	141	141	16	1.02	1.51	1.02	11.3月	11.3%	1.17	—
R1	185	149	177	17	0.81	1.27	0.96	10.9月	9.6%	0.83	—
R2	146	199	124	20	1.36	1.17	0.85	13.5月	16.1%	1.15	—
R3	127	158	93	10	1.24	0.98	0.73	12.8月	10.8%	1.41	—



### (3) 行政訴訟事件の処理状況（令和3年）

	新受	既済	未済	うち 2年超	既済率	未済 累積度	対新受 件数比 (未済率)	未済事 件平均 審理 期間 (月)	長期未 済係属 状況 (%)	未済 改善 率
本庁	9	6	11	2	0.67	0.73	1.22	13.1月	18.2%	0.96
広島高裁 管内合計	64	102	106	31	1.59	1.72	1.66	22.7月	29.2%	1.39
全地裁 合計	1,799	1,917	2,383	504	1.07	1.00	1.32	16.6月	21.1%	1.14

	新受	既済	未済	うち 2年超	既済率	未済 累積度	対新受 件数比 (未済率)	未済事 件平均 審理 期間 (月)	長期未 済係属 状況 (%)	未済 改善 率
H29	16	13	33	11	0.81	2.63	2.06	23.5月	33.3%	0.64
H30	16	22	27	12	1.38	2.06	1.69	25.8月	44.4%	1.11
R1	7	21	13	3	3.00	1.57	1.86	18.2月	23.1%	2.94
R2	7	12	8	2	1.71	0.74	1.14	17.3月	25.0%	1.71
R3	9	6	11	2	0.67	0.73	1.22	13.1月	18.2%	0.96

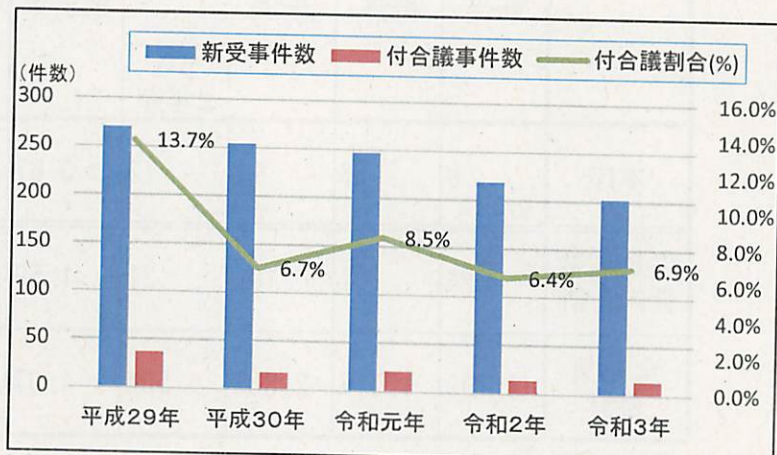


## (4) 付合議事件の推移

### 山口地方裁判所本庁の付合議事件の推移

本庁新受事件(ワ)に占める付合議事件の割合

	本庁 新受事件 数(ワ) ア	アのうち 付合議 事件数 イ	イ/ア
平成29年	270	37	13.7%
平成30年	254	17	6.7%
令和元年	247	21	8.5%
令和2年	219	14	6.4%
令和3年	202	14	6.9%



### 山口地方裁判所岩国支部の付合議事件の推移

新受事件(ワ)に占める付合議事件の割合

	新受 事件数(ワ) ア	アのうち 付合議 事件数 イ	イ/ア
平成29年	113	5	4.4%
平成30年	113	6	5.3%
令和元年	148	7	4.7%
令和2年	126	5	4.0%
令和3年	111	2	1.8%



### 山口地方裁判所下関支部の付合議事件の推移

新受事件(ワ)に占める付合議事件の割合

	新受 事件数(ワ) ア	アのうち 付合議 事件数 イ	イ/ア
平成29年	249	33	13.3%
平成30年	215	22	10.2%
令和元年	218	24	11.0%
令和2年	226	24	10.6%
令和3年	184	18	9.8%





## 2 地簡裁（刑事）

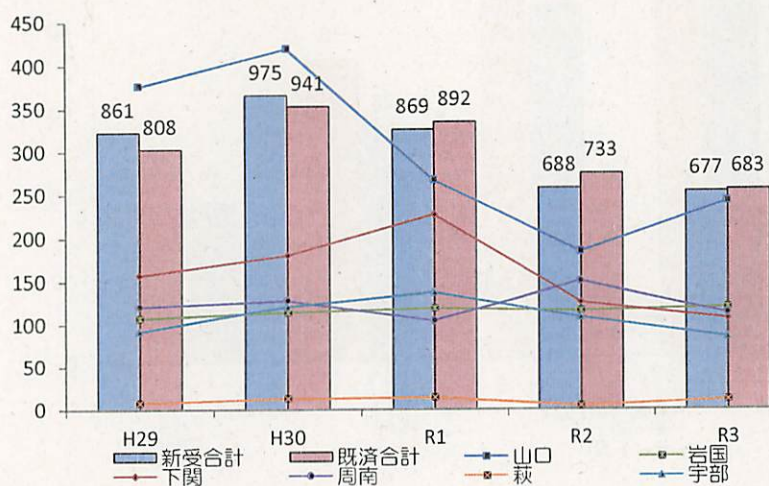
### ・刑事事件の事件数

#### （1）刑事公判請求事件（地裁）

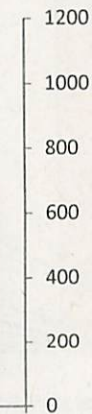
	新受人員					
	平成29年	平成30年	令和元年	令和2年	令和3年	令和4年10月現在
本庁	376	419	267	184	242	122
合議 (裁定を含む)	31	40	20	10	20	14
単独	345	379	247	174	222	108
岩国支部	107	114	119	116	120	62
合議 (裁定を含む)	0	1	3	3	4	0
単独	107	113	116	113	116	62
下関支部	157	180	227	126	106	80
合議 (裁定を含む)	2	10	12	1	3	0
単独	155	170	215	125	103	80
周南支部	121	128	104	150	113	84
萩支部	8	13	14	4	11	4
宇部支部	92	121	138	108	85	70
合議合計	33	51	35	14	27	14
単独合計	828	924	834	674	650	408
合計	861	975	869	688	677	422
既済合計	808	941	892	733	683	504

(参考)未済人員		
令和4年10月	令和3年10月	前年比
39	95	41%
14	14	100%
25	81	31%
22	38	58%
0	0	-
22	38	58%
24	33	73%
0	4	-
24	29	83%
26	27	96%
1	0	-
20	20	100%
14	18	78%
118	195	61%
132	213	62%

(庁別新受人員数)



(庁全体新受・既済人員数)



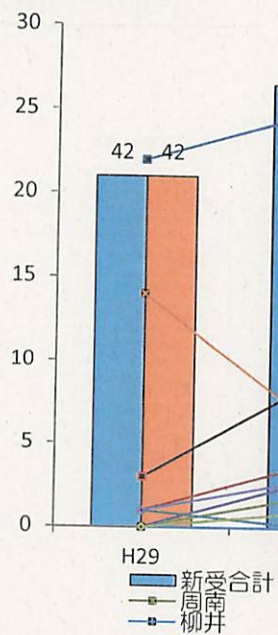


(2) 刑事公判請求事件(簡裁)

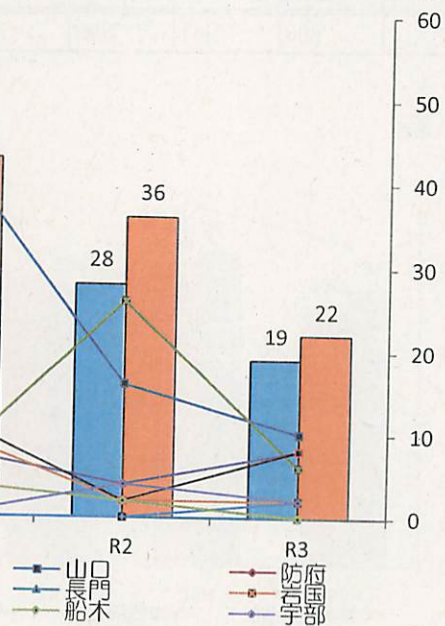
	新受人員					
	平成29年	平成30年	令和元年	令和2年	令和3年	令和4年10月現在
山口簡裁	22	25	22	8	5	3
防府簡裁	1	4	0	0	0	0
周南簡裁	0	2	3	13	3	1
萩簡裁	0	3	4	2	4	1
長門簡裁	1	0	0	0	0	0
岩国簡裁	14	6	5	1	1	1
柳井簡裁	0	0	0	0	1	0
下関簡裁	3	9	6	1	4	2
船木簡裁	0	1	2	1	0	0
宇部簡裁	1	3	0	2	1	0
新受合計	42	53	42	28	19	8
既済合計	42	51	43	36	22	9

(参考) 未済人員		
令和4年10月現在	令和3年10月現在	前年比
0	0	-
0	0	-
0	0	-
0	0	-
0	0	-
0	1	-
0	0	-
0	1	-
0	0	-
0	1	-
0	3	-

(庁別新受人員数)



(庁全体新受・既済人員数)



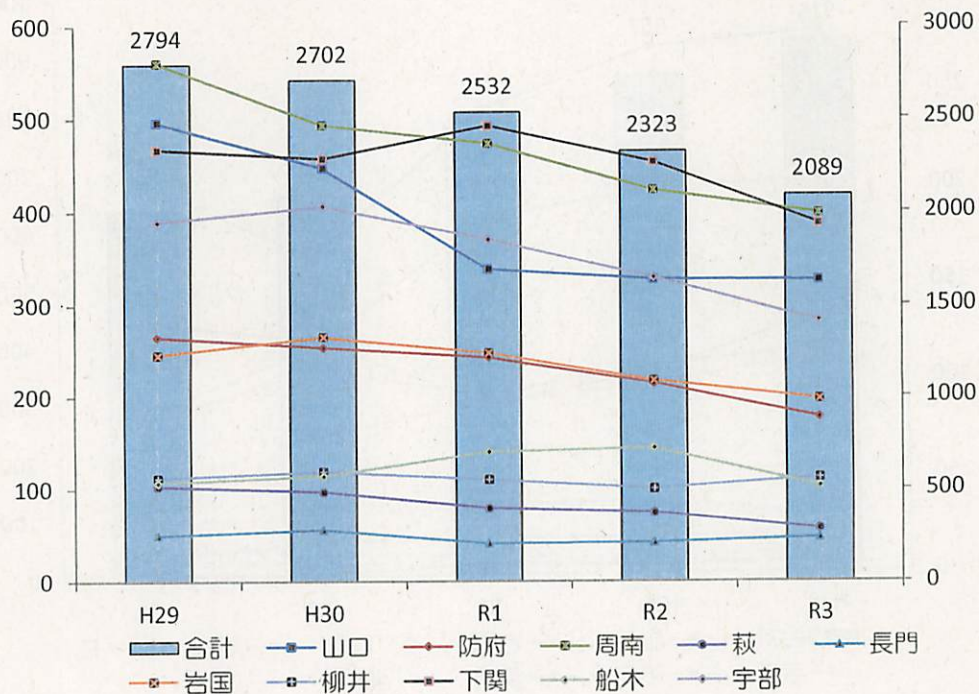


(3) 略式事件

	処理件数					
	平成29年	平成30年	令和元年	令和2年	令和3年	令和4年10月現在
山口簡裁	496	447	338	327	328	251
防府簡裁	265	254	242	214	177	119
周南簡裁	560	493	473	423	398	263
萩簡裁	103	91	79	74	57	40
長門簡裁	50	56	41	42	47	36
岩国簡裁	245	265	247	217	197	150
柳井簡裁	112	119	110	100	112	81
下関簡裁	467	457	492	453	387	269
船木簡裁	107	114	140	144	103	74
宇部簡裁	389	406	370	329	283	226
合計	2,794	2,702	2,532	2,323	2,089	1,509

(庁別件数)

(合計件数)





(4) 令状事件(地裁・簡裁)

表1 逮捕状

	処理件数					
	平成29年	平成30年	令和元年	令和2年	令和3年	令和4年10月現在
山口地裁 山口簡裁	280	272	241	166	205	125
岩国支部 岩国簡裁	116	108	93	108	81	73
下関支部 下関簡裁	204	199	185	119	85	86
周南支部 周南簡裁	135	104	89	123	133	74
萩支部 萩簡裁	18	19	19	18	11	16
宇部支部 宇部簡裁	113	98	89	74	69	75
防府簡裁	28	38	36	31	28	37
長門簡裁	6	4	6	1	2	3
柳井簡裁	3	8	9	12	15	9
船木簡裁	12	7	3	8	8	10
合計	915	857	770	660	637	508

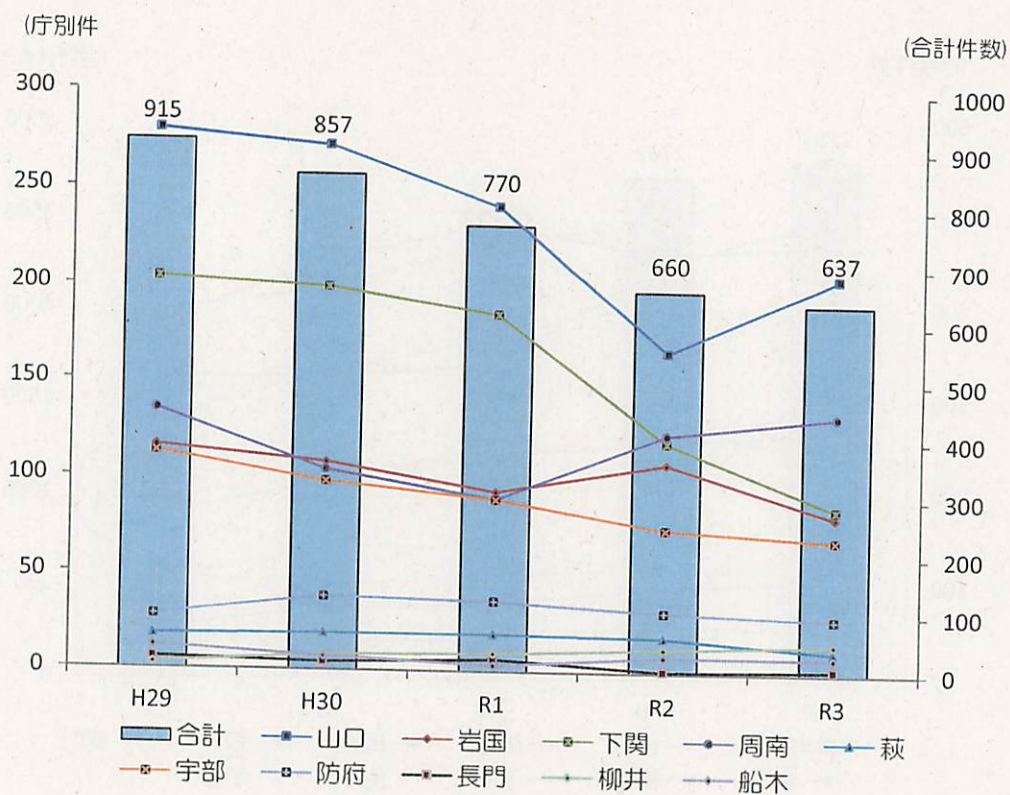




表2 勾留状

	処理件数					
	平成29年	平成30年	令和元年	令和2年	令和3年	令和4年10月現在
山口地裁 山口簡裁	544	464	384	275	324	211
岩国支部 岩国簡裁	148	117	109	140	117	79
下関支部 下関簡裁	188	200	200	121	82	73
周南支部 周南簡裁	92	87	103	122	123	77
萩支部 萩簡裁	0	0	0	0	0	0
宇部支部 宇部簡裁	98	108	104	87	85	74
合計	1,070	976	900	745	731	514

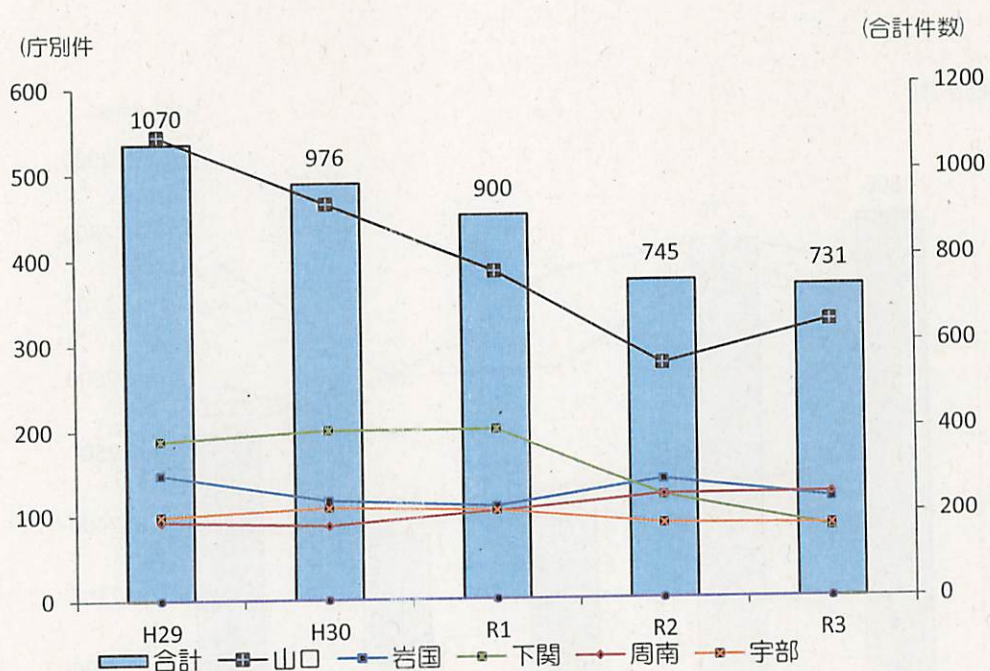
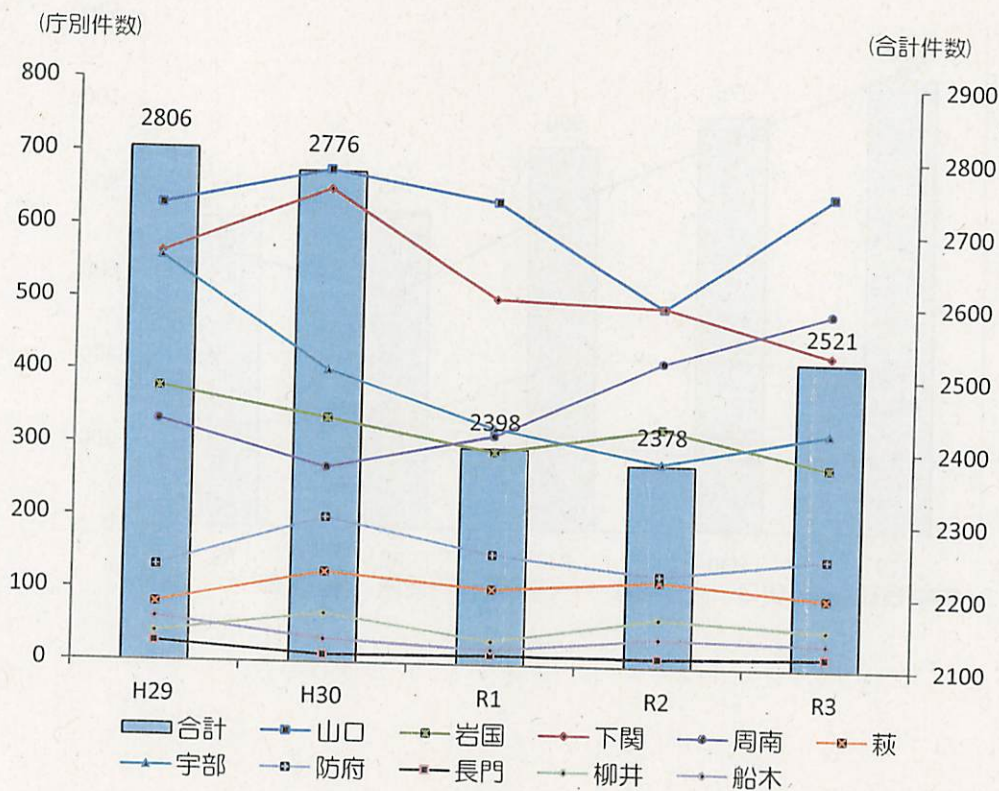




表3 差押・搜索・検証許可状

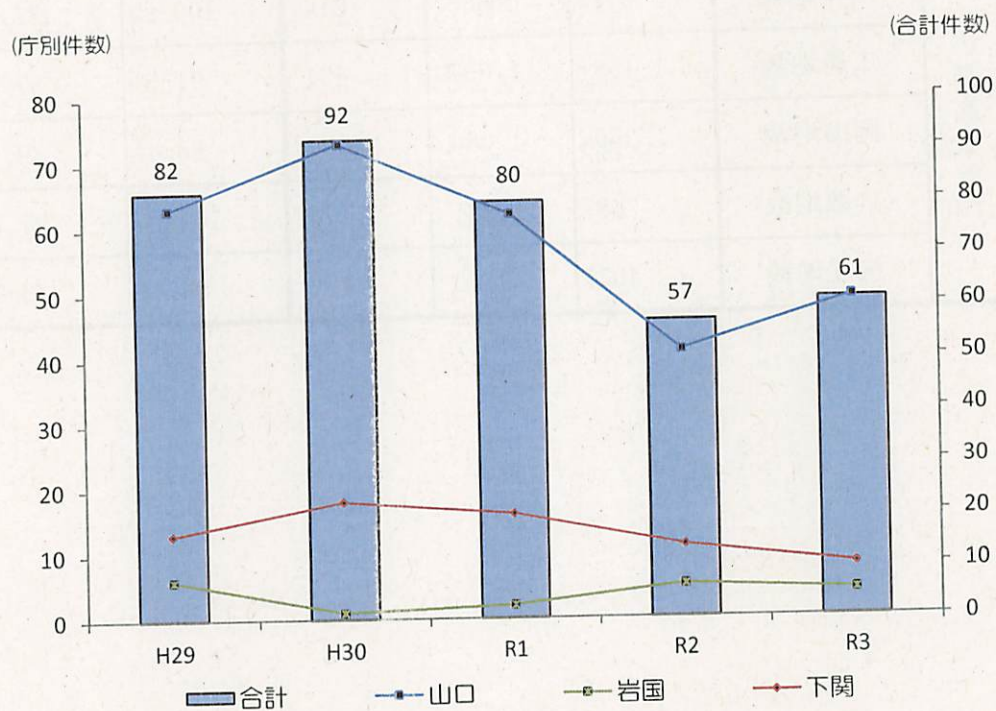
	処理件数					
	平成29年	平成30年	令和元年	令和2年	令和3年	令和4年10月現在
山口地裁 山口簡裁	630	678	637	494	650	521
岩国支部 岩国簡裁	378	337	293	328	277	231
下関支部 下関簡裁	564	652	504	495	431	351
周南支部 周南簡裁	333	269	315	419	488	459
萩支部 萩簡裁	81	125	104	118	97	91
宇部支部 宇部簡裁	559	403	326	281	324	366
防府簡裁	132	200	152	126	151	138
長門簡裁	27	11	13	12	16	13
柳井簡裁	41	68	33	66	53	56
船木簡裁	61	33	21	39	34	56
合計	2,806	2,776	2,398	2,378	2,521	2,282





(5) 準抗告事件(刑訴法429条によるもの)

		山口地裁	岩国支部	下関支部	合計
既済 件数	平成29年	63	6	13	82
	平成30年	73	1	18	92
	令和元年	62	2	16	80
	令和2年	41	5	11	57
	令和3年	49	4	8	61
	令和4年10月現在	37	2	4	43





(6) 刑事公判請求事件の処理状況(地裁)

令和3年12月31日現在

山口データ 広島管内データ		新受	既済	未済	対新受人員数比	
					既済率	未済率
山口地裁	本庁	242	203	93	83.9%	38.4%
	岩国支部	120	129	34	107.5%	28.3%
	下関支部	106	105	29	99.1%	27.4%
	周南支部	113	127	26	112.4%	23.0%
	萩支部	11	11	2	100.0%	18.2%
	宇部支部	85	108	30	127.1%	35.3%
広島高裁管内	山口地裁	677	683	214	100.9%	31.6%
	広島地裁	1,158	1,057	431	91.3%	37.2%
	岡山地裁	1,250	1,080	492	86.4%	39.4%
	鳥取地裁	268	281	74	104.9%	27.6%
	松江地裁	403	340	177	84.4%	43.9%



## (7) 刑事公判請求事件の処理状況(簡裁)

令和3年12月31日現在

山口データ 広島管内データ		新受	既済	未済	対新受人員数比	
					既済率	未済率
山口地裁管内	山口簡裁	5	5	1	100.0%	20.0%
	防府簡裁	0	0	0	-	-
	周南簡裁	3	4	0	133.3%	-
	萩簡裁	4	4	0	100.0%	-
	長門簡裁	0	0	0	-	-
	岩国簡裁	1	2	0	200.0%	-
	柳井簡裁	1	1	0	100.0%	-
	下関簡裁	4	4	0	100.0%	-
	船木簡裁	0	1	0	-	-
	宇部簡裁	1	1	0	100.0%	-
広島高裁管内	山口地裁管内	19	22	1	115.8%	5.3%
	広島地裁管内	130	131	29	100.8%	22.3%
	岡山地裁管内	63	80	10	127.0%	15.9%
	鳥取地裁管内	42	43	12	102.4%	28.6%
	松江地裁管内	31	36	4	116.1%	12.9%



## ・裁判員裁判の係属状況

ア 新受件数(H21.5.21～R4.10.31)

合計122人(延べ人員)

(内訳)	平成21年	7人	平成26年	5人	令和元年	8人
	平成22年	8人	平成27年	7人	令和2年	5人
	平成23年	11人	平成28年	7人	令和3年	10人
	平成24年	15人	平成29年	14人	令和4年	8人
	平成25年	5人	平成30年	12人		

イ 新受内訳

罪 名	新受人員	比 率
殺人	46	37.7%
強盗致傷	21	17.2%
現住建造物等放火	18	14.8%
傷害致死	18	14.8%
覚せい剤取締法違反(法改正後の罪名 覚醒剤取締法違反)	8	6.6%
強制わいせつ致死傷	6	4.9%
強姦致傷(法改正後の罪名 強制性交等致傷)	3	2.5%
麻薬特例法違反	1	0.8%
保護責任者遺棄等致死	1	0.8%
総 数	122	

※ 未遂処罰規定のある罪名については、未遂のものを含む。

※ 罪名は訴因変更があったものは変更後の罪名で計上した。

※ 受理後、訴因変更により裁判員対象事件となったものは計上した。

ウ 広島高裁管内の裁判員裁判新受人員数(令和3年)

広島管内データ	新受人員	比率
山口地裁	10	27.0%
広島地裁	12	32.4%
岡山地裁	10	27.0%
鳥取地裁	3	8.1%
松江地裁	2	5.4%
	37	



・裁判員裁判の事件別審理期間等（平成30年1月～令和4年10月）

終局 年度	終局順	事件番号	事件名	認否	初打合 （整 理）期日ま での日数	証明予定 書面提出 までの日数	予定主張 書面提出 までの日数	打合 回数	整理期日 回数	公判期日 初日まで の日数	審理 日数	公判期日 及び 評議日	第1回公 判から終 局日まで の日数
H30	1												
	2												
	3												
	4												
	5												
	6												
	7												
	8												
	9												
	10												
R1	1												
	2												
	3												
	4												
	5												
	6												
	7												
	8												
	9												
	10												
	11												



終局 年度	終局順	事件番号	事件名	認否	初打合 (整 理)期日ま での日数	証明予定 書面提出 までの 日数	予定主張 書面提出 までの 日数	打合 回数	整理期日 回数	公判期日 初日まで の日数	審理 日数	公判期日 及び 評議日	第1回公 判から終 局日まで の日数
R2	1												
	2												
	3												
	4												
	5												
R3	1												
	2												
	3												
	4												
R4	1												
	2												
	3												
	4												
	5												
	6												
	7												
山口地裁平均(平成30年1月～令和4年10月)					15.8	20.1	61.0	3.8	4.7	232.9	238.7	5.1	9.6

※ について、裁判員選任手続期日が実施される前に公訴棄却により終局したため、登庁日数等一部の数値は入力していない。



※ 参考:平均審理期間(月)		山 口	全 国
全事件(平成21年～令和4年10月)		7.5	9.8
	うち自白事件	6.2	7.9
	うち否認事件	9.3	11.8
平成21年終局事件		4.5	5.0
	うち自白事件	4.5	4.8
	うち否認事件	—	5.6
平成22年終局事件		5.8	8.3
	うち自白事件	3.5	7.4
	うち否認事件	7.1	9.8
平成23年終局事件		5.4	8.9
	うち自白事件	9.0	7.3
	うち否認事件	4.5	10.9
平成24年終局事件		9.3	9.3
	うち自白事件	8.0	7.2
	うち否認事件	11.7	11.7
平成25年終局事件		8.4	8.9
	うち自白事件	5.6	7.1
	うち否認事件	11.3	10.9
平成26年終局事件		6.8	8.7
	うち自白事件	4.5	7.0
	うち否認事件	7.5	10.6
平成27年終局事件		7.1	9.2
	うち自白事件	5.6	7.4
	うち否認事件	9.0	11.2
平成28年終局事件		7.6	10.0
	うち自白事件	5.3	8.0
	うち否認事件	9.0	12.1
平成29年終局事件		5.6	10.1
	うち自白事件	4.5	7.9
	うち否認事件	7.2	12.1
平成30年終局事件		7.7	10.1
	うち自白事件	8.1	7.7
	うち否認事件	7.2	12.3
令和元年終局事件		6.8	10.3
	うち自白事件	6.0	7.9
	うち否認事件	7.9	12.5
令和2年終局事件		9.9	12.0
	うち自白事件	6.8	9.9
	うち否認事件	12.0	13.9
令和3年終局事件		10.1	12.6
	うち自白事件	6.8	9.8
	うち否認事件	13.5	15.1
令和4年終局事件		10.3	13.8
	うち自白事件	9.0	10.9
	うち否認事件	13.5	16.3



・裁判員等選任手続の実情（平成30年～令和4年10月）

終局 年度	終局 順	事件番 号	事件名	公判 期日 及び 評議 日	補充 裁判 員数	選定 数	呼び出さない 措置	呼出 数	不送 達	呼出 取消	出頭 者	出席率	理由なし不 選任	
													検	弁
H30	1													
	2													
	3													
	4													
	5													
	6													
	7													
	8													
	9													
	10													
R1	1													
	2													
	3													
	4													
	5													
	6													
	7													
	8													
	9													
	10													



終局 年度	終局 順	事件番 号	事件名	公判 期日 及び 評議	補充 裁判 員数	選定 数	呼び出さない 措置	呼出 数	不送 達	呼出 取消	出頭 者	出席率	理由なし不 選任	
													検	弁
R2	1													
	2													
	3													
	4													
	5													
R3	1													
	2													
	3													
	4													
R4	1													
	2													
	3													
	4													
	5													
	6													
	7													

※ ■■■■ は、選任手続期日前に公訴棄却となったため、対象外としている。

※ 出席率は、出頭者÷(呼出数－呼出取消)である。呼出取消は、呼出後に辞退申出や欠格事由に基づき取消したもの及び他事件で選任されたことに基づき重複消除したものを含み、不送達は含まない。



	公判 期日 及び 評議	補充 裁判 員数	選定 数	呼び出さない 措置		呼出 数	不送 達	呼出 取消	出頭 者	出席率	理由なし不 選任	
											検	弁
山口地裁全事件平均 (平成21年～令和4年10月)	5.1	2.2	114.0	39.3	33.7%	74.7	3.5	38.9	27.8	77.4%	1.5	1.3
うち平成21年終局事件平均	2.5	2.5	100.0	26.5	26.5%	73.5	3.5	28.5	36.5	81.1% (83.9%)	0.0	0.5
うち平成22年終局事件平均	4.0	2.5	86.8	22.0	25.3%	64.8	1.7	27.4	31.9	85.3% (80.6%)	0.4	0.3
うち平成23年終局事件平均	4.8	2.2	86.0	26.4	30.7%	59.6	2.0	28.2	26.0	82.8% (78.3%)	0.4	0.4
うち平成24年終局事件平均	7.1	2.3	115.4	35.0	30.3%	80.4	3.5	44.8	28.4	79.8% (76.1%)	2.1	0.6
うち平成25年終局事件平均	6.1	2.4	119.4	41.8	35.0%	77.6	5.3	41.5	26.6	73.7% (74.0%)	2.0	0.9
うち平成26年終局事件平均	7.8	2.5	115.0	39.8	34.6%	75.3	4.0	43.3	24.8	77.5% (71.4%)	1.5	2.0
うち平成27年終局事件平均	5.6	2.3	133.7	40.1	30.0%	93.6	4.6	53.6	30.1	75.3% (67.5%)	1.1	2.0
うち平成28年終局事件平均	4.0	2.0	95.6	34.0	35.6%	61.6	3.0	30.0	24.1	76.2% (64.8%)	2.4	1.4
うち平成29年終局事件平均	4.2	2.0	113.6	40.0	35.2%	73.6	3.0	43.4	22.3	73.8% (63.9%)	2.0	1.9
うち平成30年終局事件平均	5.1	2.0	152.0	74.0	48.7%	78.0	4.6	42.7	25.0	70.1% (67.5%)	1.6	1.5
うち令和元年終局事件平均	4.7	2.2	134.0	56.1	41.9%	77.9	3.7	44.2	23.3	69.1% (68.6%)	1.9	2.0
うち令和2年終局事件平均	6.2	2.0	134.0	47.2	35.2%	86.8	3.0	43.8	33.2	77.2% (69.7%)	3.2	1.8
うち令和3年終局事件平均	4.5	2.0	107.5	35.0	32.6%	72.5	4.3	37.8	28.0	80.6% (71.5%)	1.8	1.8
うち令和4年終局事件平均	5.0	2.0	102.9	31.7	30.8%	71.1	3.3	35.4	28.6	80.0% (70.1%)	1.1	0.6

※ ( )内は全国の出席率を示す。

※令和4年の( )の数値は9月末の速報値である。

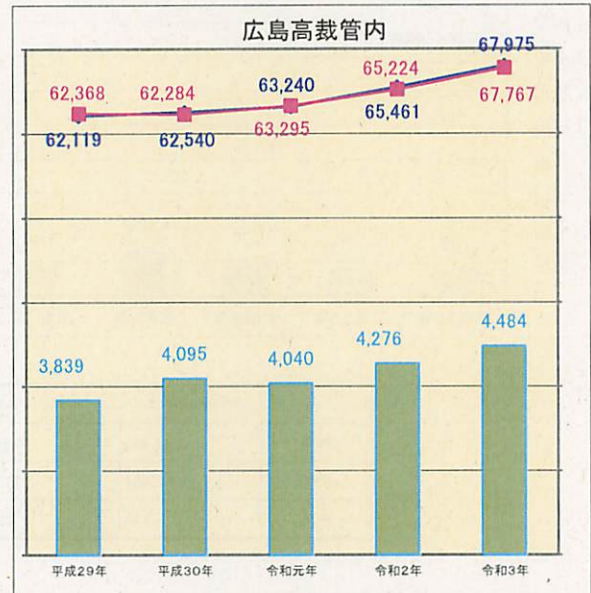
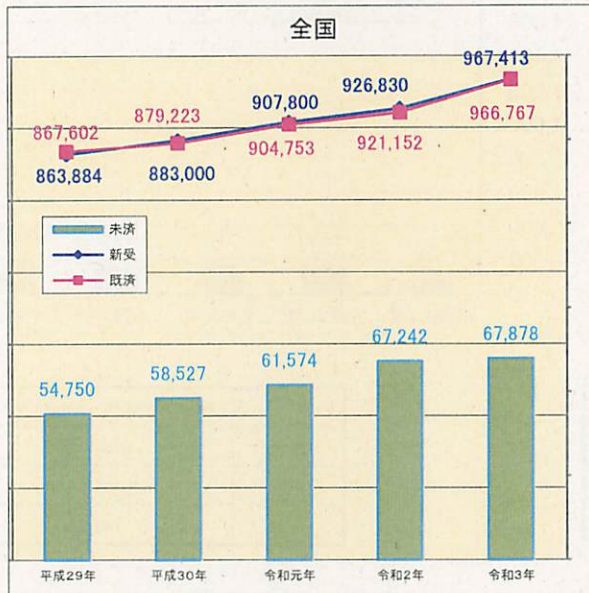


### 3 家裁

#### (1) 家事事件の事件数

##### ア 審判

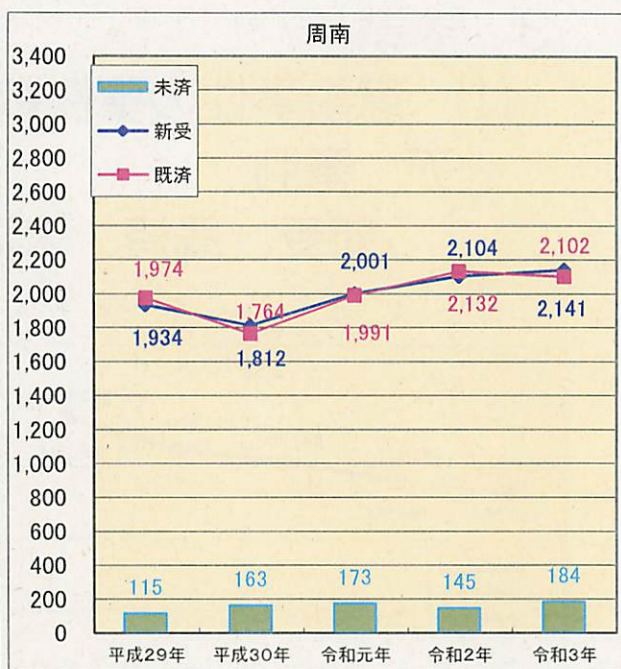
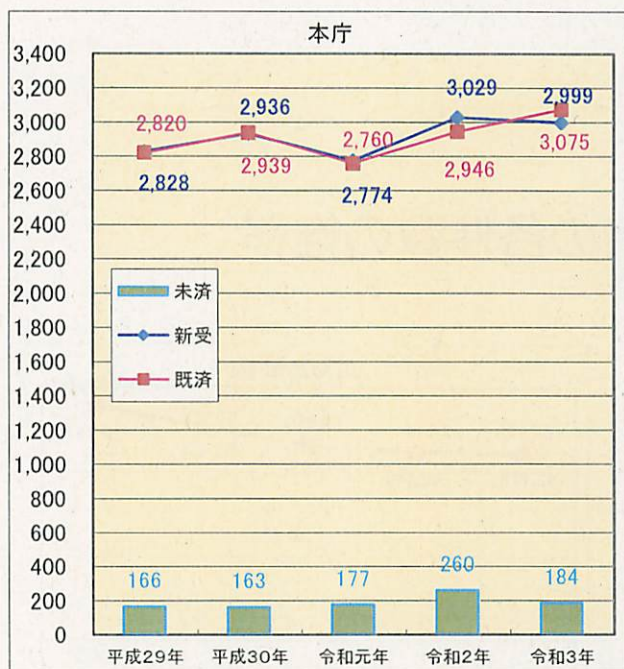
#### 新受、既済、未済の各件数の推移



##### 山口家裁

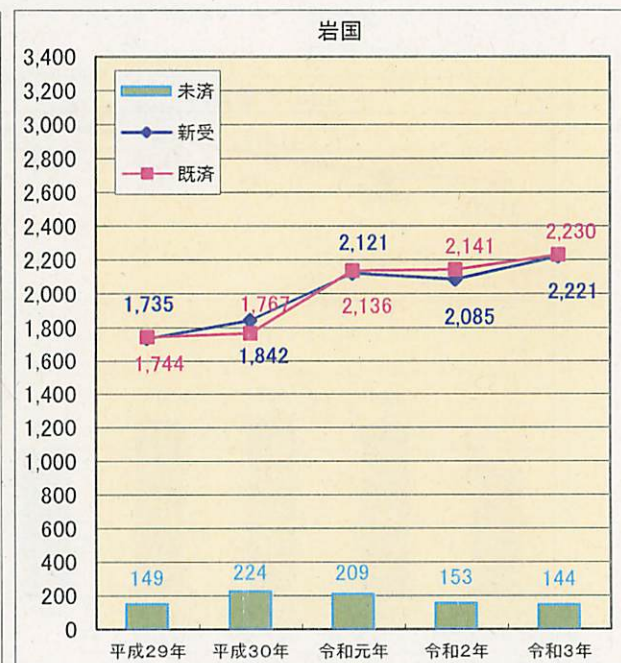
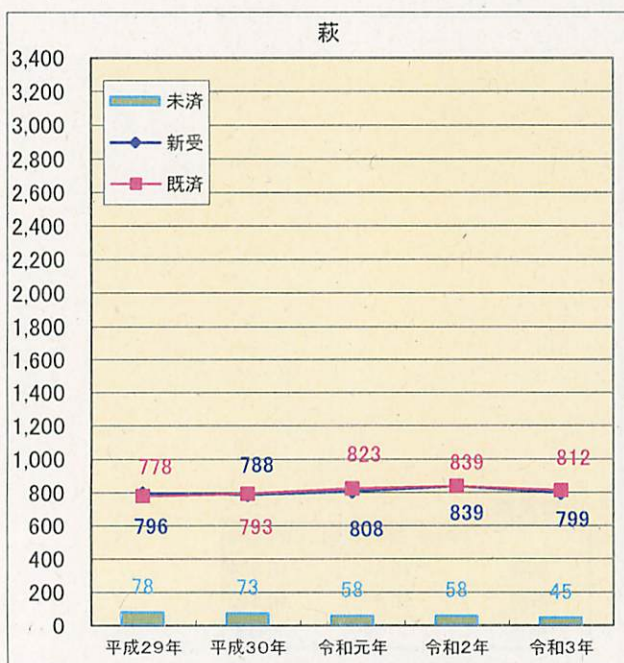
	令和3年10月末現在	令和4年10月末現在
新受	10,463	10,634
既済	10,593	10,560
未済	782	814





	令和3年10月末現在	令和4年10月末現在
新受	2,498	2,667
既済	2,608	2,639
未済	150	212

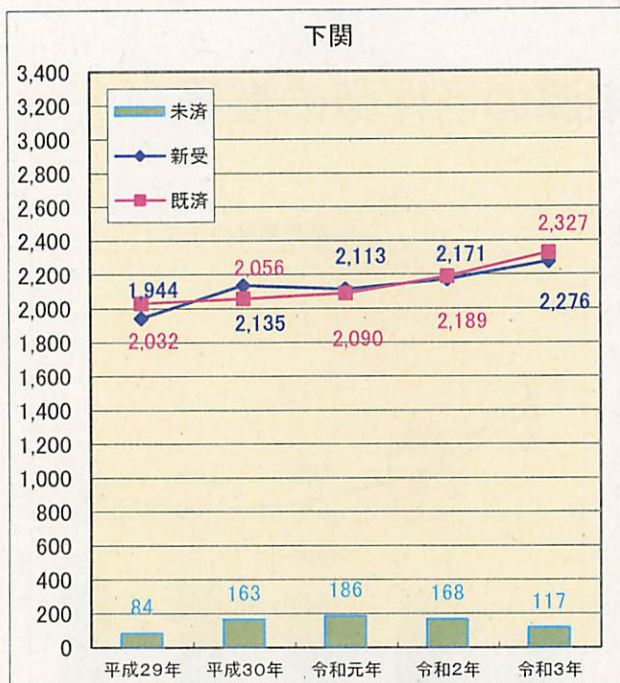
	令和3年10月末現在	令和4年10月末現在
新受	1,786	1,758
既済	1,751	1,815
未済	180	127



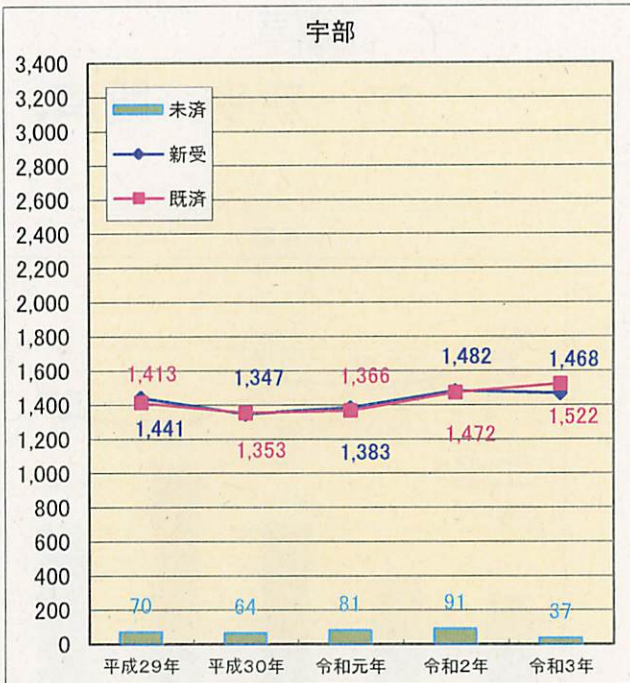
	令和3年10月末現在	令和4年10月末現在
新受	667	704
既済	654	728
未済	71	21

	令和3年10月末現在	令和4年10月末現在
新受	1,839	1,801
既済	1,837	1,823
未済	155	122

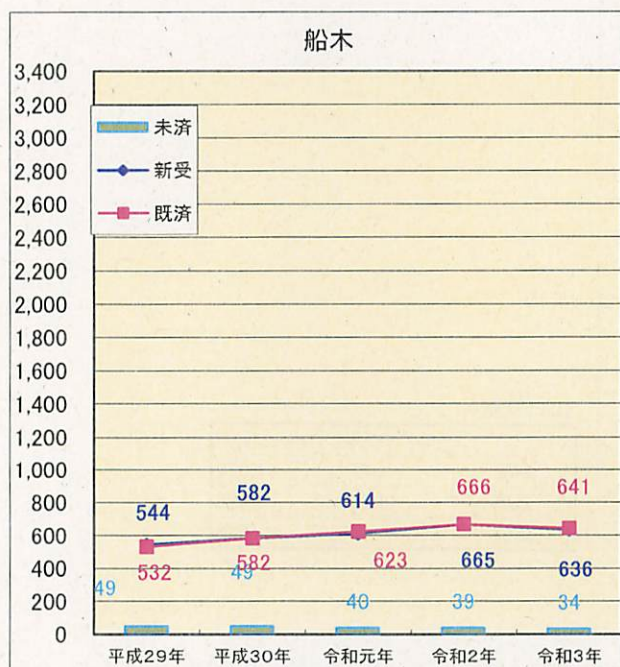




	令和3年10月末現在	令和4年10月末現在
新受	1,908	1,849
既済	1,944	1,713
未済	132	253



	令和3年10月末現在	令和4年10月末現在
新受	1,213	1,301
既済	1,249	1,279
未済	55	59

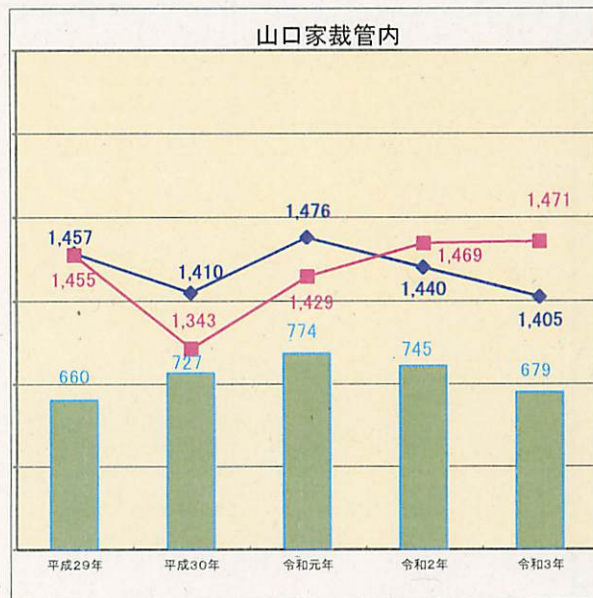
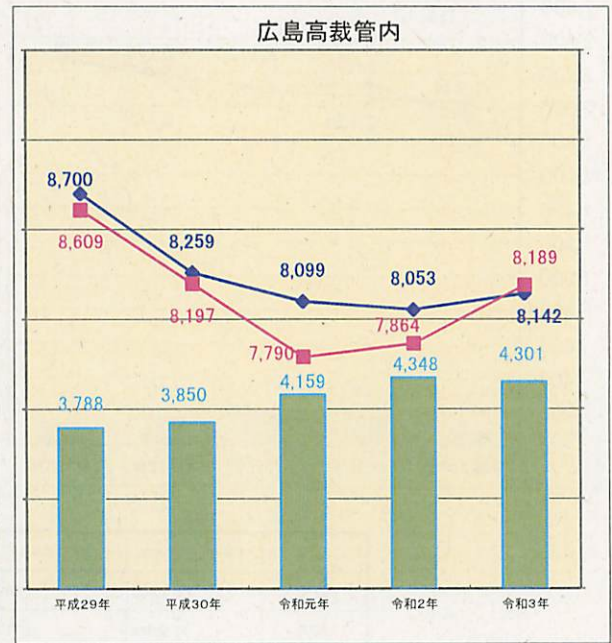
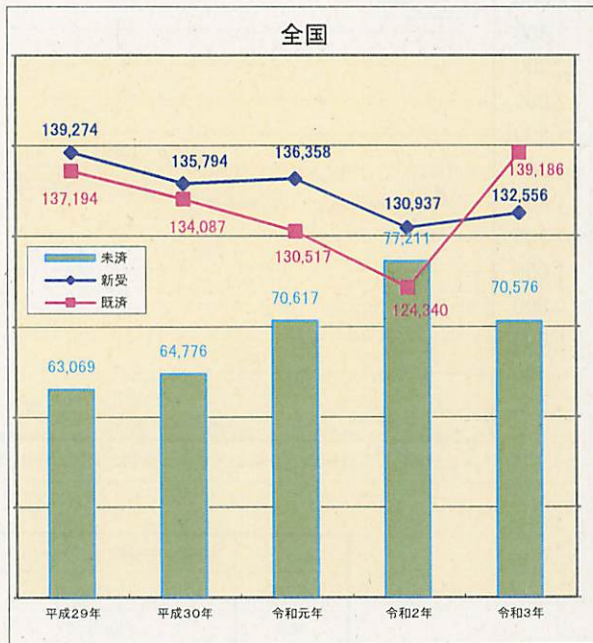


	令和3年10月末現在	令和4年10月末現在
新受	559	555
既済	557	569
未済	41	20



## イ 調停

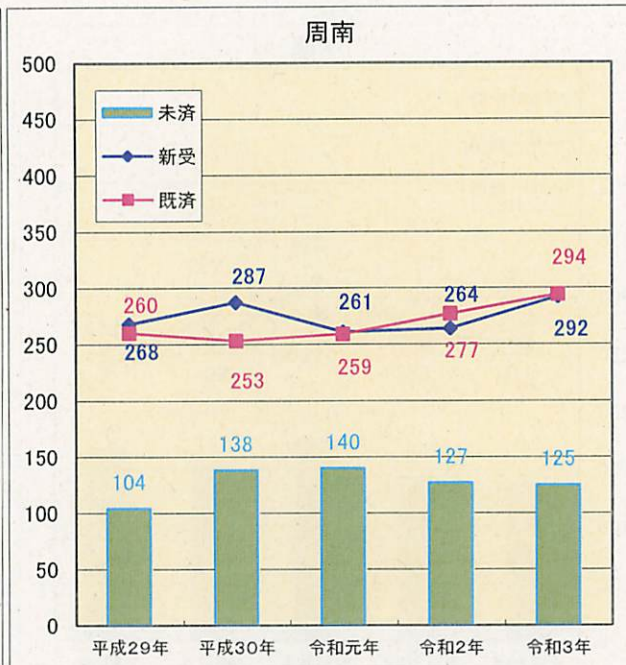
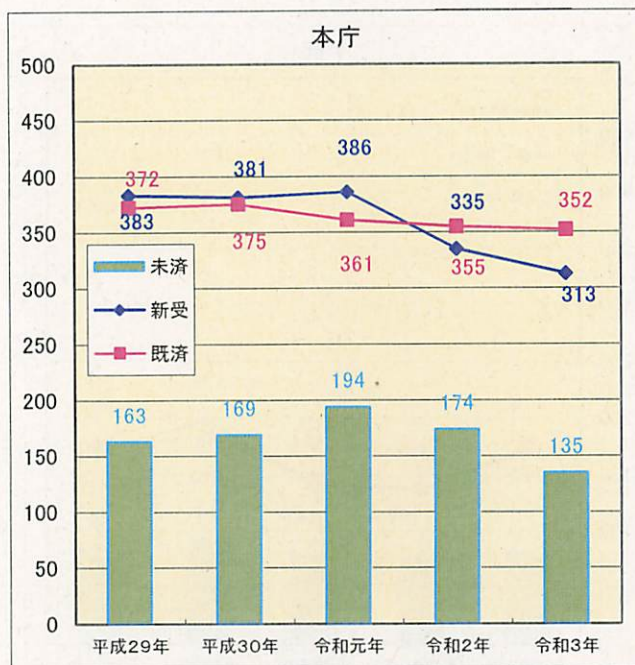
### (ア) 新受、既済、未済の各件数の推移



山口家裁

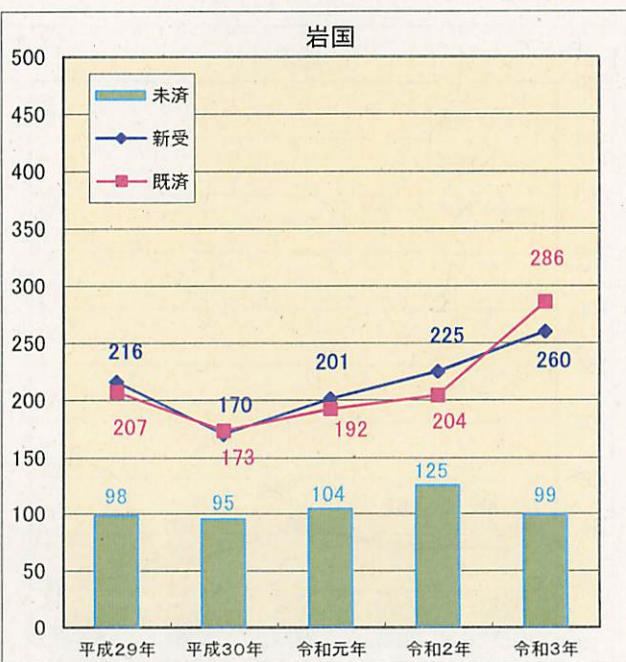
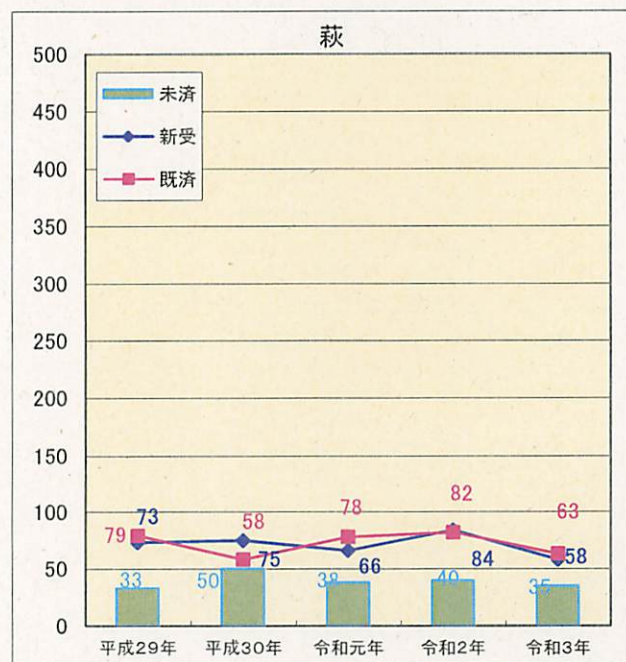
	令和3年10月末現在	令和4年10月末現在
新受	1,171	1,072
既済	1,220	1,106
未済	695	648





	令和3年10月末現在	令和4年10月末現在
新受	261	286
既済	288	235
未済	147	188

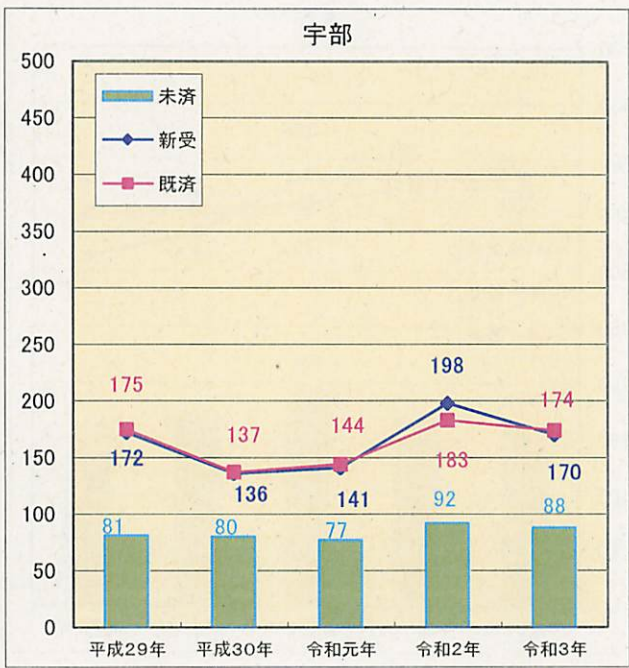
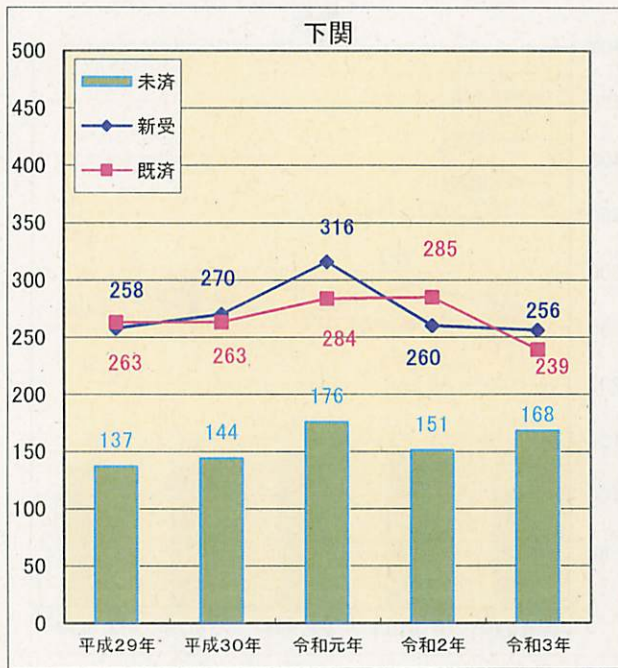
	令和3年10月末現在	令和4年10月末現在
新受	241	201
既済	235	209
未済	133	117



	令和3年10月末現在	令和4年10月末現在
新受	48	37
既済	54	41
未済	34	31

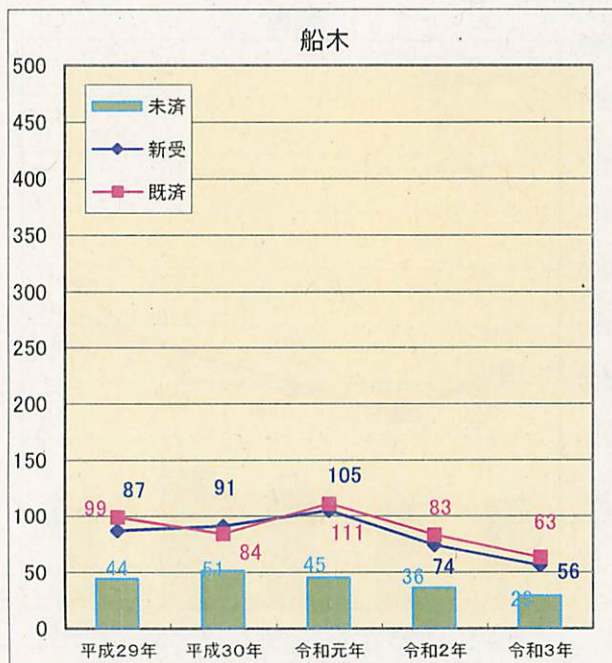
	令和3年10月末現在	令和4年10月末現在
新受	232	155
既済	239	174
未済	118	80





	令和3年10月末現在	令和4年10月末現在
新受	208	229
既済	206	252
未済	153	145

	令和3年10月末現在	令和4年10月末現在
新受	137	126
既済	153	142
未済	76	72

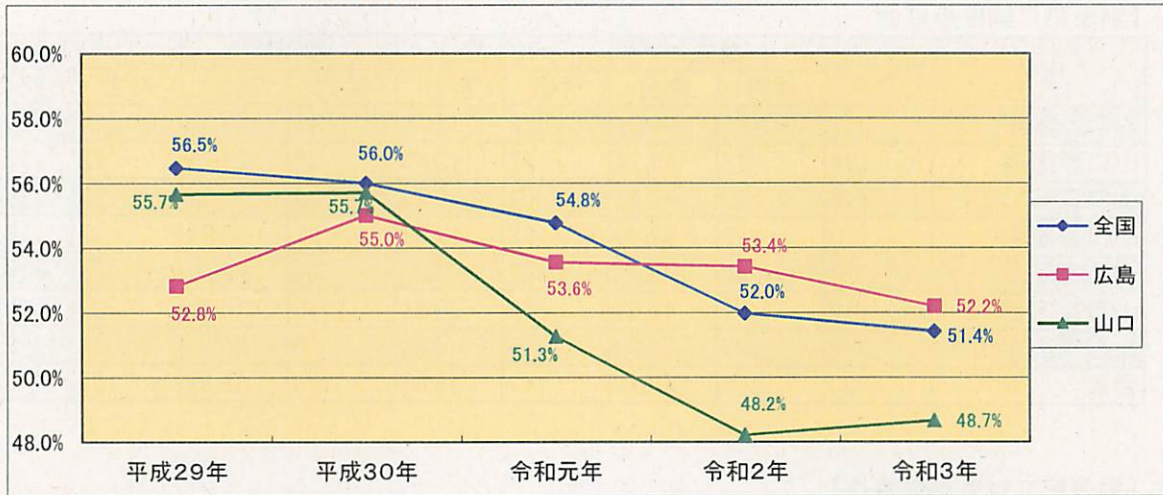


	令和3年10月末現在	令和4年10月末現在
新受	47	40
既済	54	52
未済	29	17

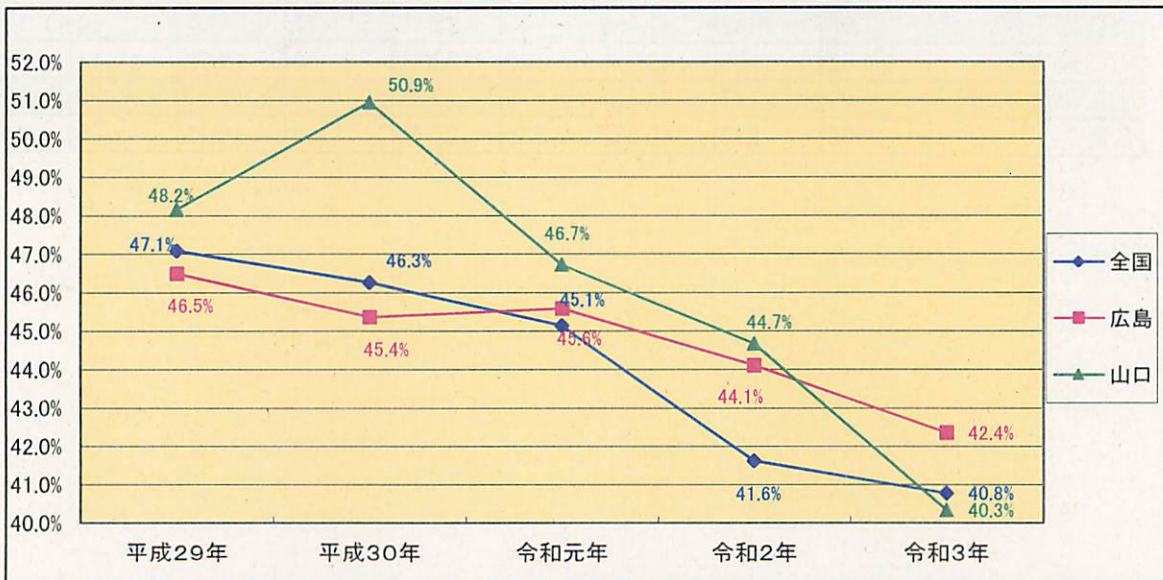


# (イ) 調停の成立率の推移

## a 乙類・別表第二調停



## b 乙類・別表第二以外の調停





## (ウ) 調停の終局内訳（令和3年）

【別表第二調停事件】

庁名	既済総数	成立		不成立		取下げ		その他	
		件数	割合	件数	割合	件数	割合	件数	割合
山口家本庁	217	109	50.2%	28	12.9%	41	18.9%	39	18.0%
山口家周南	175	93	53.1%	22	12.6%	38	21.7%	22	12.6%
山口家萩	46	20	43.5%	4	8.7%	9	19.6%	13	28.3%
山口家岩国	170	89	52.4%	22	12.9%	27	15.9%	32	18.8%
山口家下関	171	65	38.0%	42	24.6%	38	22.2%	26	15.2%
山口家宇部	112	51	45.5%	23	20.5%	16	14.3%	22	19.6%
山口家船木出	42	27	64.3%	6	14.3%	6	14.3%	3	7.1%
合計	933	454	48.7%	147	15.8%	175	18.8%	157	16.8%

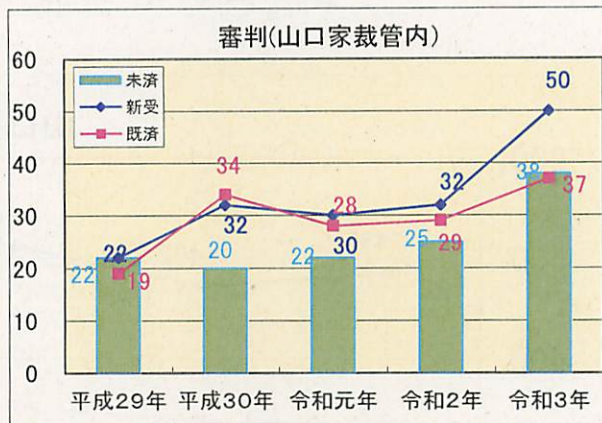
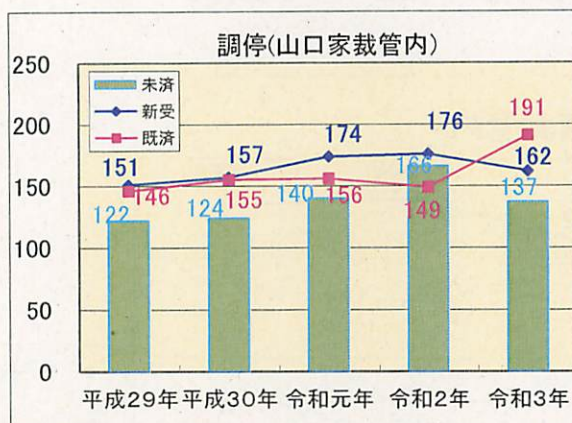
【別表第二以外調停事件】

庁名	既済総数	成立		不成立		取下げ		その他	
		件数	割合	件数	割合	件数	割合	件数	割合
山口家本庁	135	54	40.0%	33	24.4%	19	14.1%	29	21.5%
山口家周南	119	51	42.9%	32	26.9%	30	25.2%	6	5.0%
山口家萩	17	4	23.5%	8	47.1%	5	29.4%	0	0.0%
山口家岩国	116	44	37.9%	25	21.6%	22	19.0%	25	21.6%
山口家下関	68	32	47.1%	15	22.1%	12	17.6%	9	13.2%
山口家宇部	62	25	40.3%	20	32.3%	6	9.7%	11	17.7%
山口家船木出	21	7	33.3%	5	23.8%	9	42.9%	0	0.0%
合計	538	217	40.3%	138	25.7%	103	19.1%	80	14.9%



## ウ 遺産分割事件

### 新受、既済、未済の各件数の推移

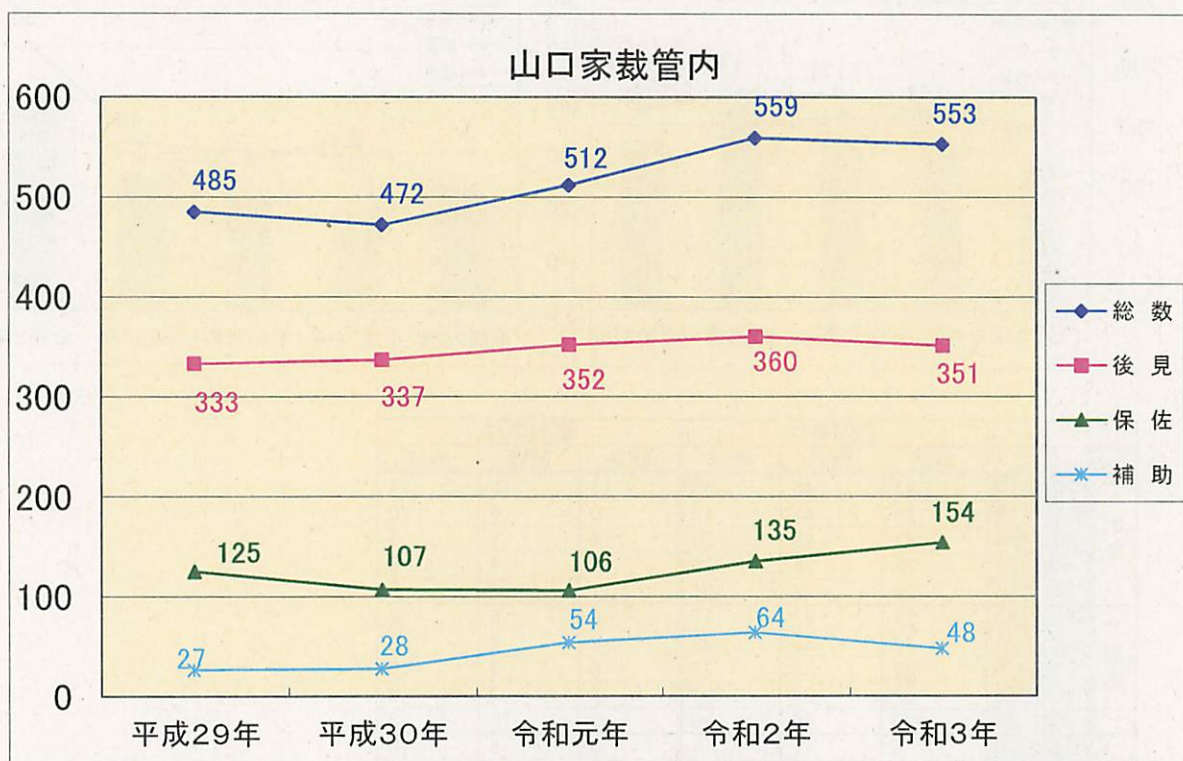


	年度	調停事件			審判事件		
		新受	既済	未済	新受	既済	未済
本庁	平成29年	43	49	30	11	16	4
	平成30年	24	41	13	0	4	0
	令和元年	41	25	29	4	1	3
	令和2年	31	36	24	3	4	2
	令和3年	29	32	21	11	5	8
周南	平成29年	22	27	17	6	6	2
	平成30年	32	26	23	7	6	3
	令和元年	39	36	26	6	2	7
	令和2年	32	27	31	6	7	6
	令和3年	29	40	20	7	10	3
萩	平成29年	9	11	4	0	3	0
	平成30年	9	4	9	1	1	0
	令和元年	6	6	9	0	0	0
	令和2年	9	9	9	3	0	3
	令和3年	12	11	10	4	5	2
岩国	平成29年	28	16	23	0	2	2
	平成30年	21	29	15	8	4	6
	令和元年	21	29	15	8	4	6
	令和2年	25	22	17	1	1	3
	令和3年	25	21	21	6	5	4
下関	平成29年	22	26	22	5	7	2
	平成30年	40	29	33	5	3	4
	令和元年	46	28	41	6	5	5
	令和2年	31	28	44	7	8	4
	令和3年	39	47	36	16	5	15
宇部	平成29年	21	12	22	8	0	8
	平成30年	17	20	19	7	6	9
	令和元年	16	23	12	7	10	6
	令和2年	37	17	32	3	3	6
	令和3年	20	32	20	4	6	4
船木	平成29年	6	5	4	2	0	2
	平成30年	14	6	12	2	4	0
	令和元年	5	9	8	2	1	1
	令和2年	11	10	9	2	2	1
	令和3年	8	8	9	2	1	2



## 工 成年後見等事件

### (ア) 開始事件の新受件数内訳の推移

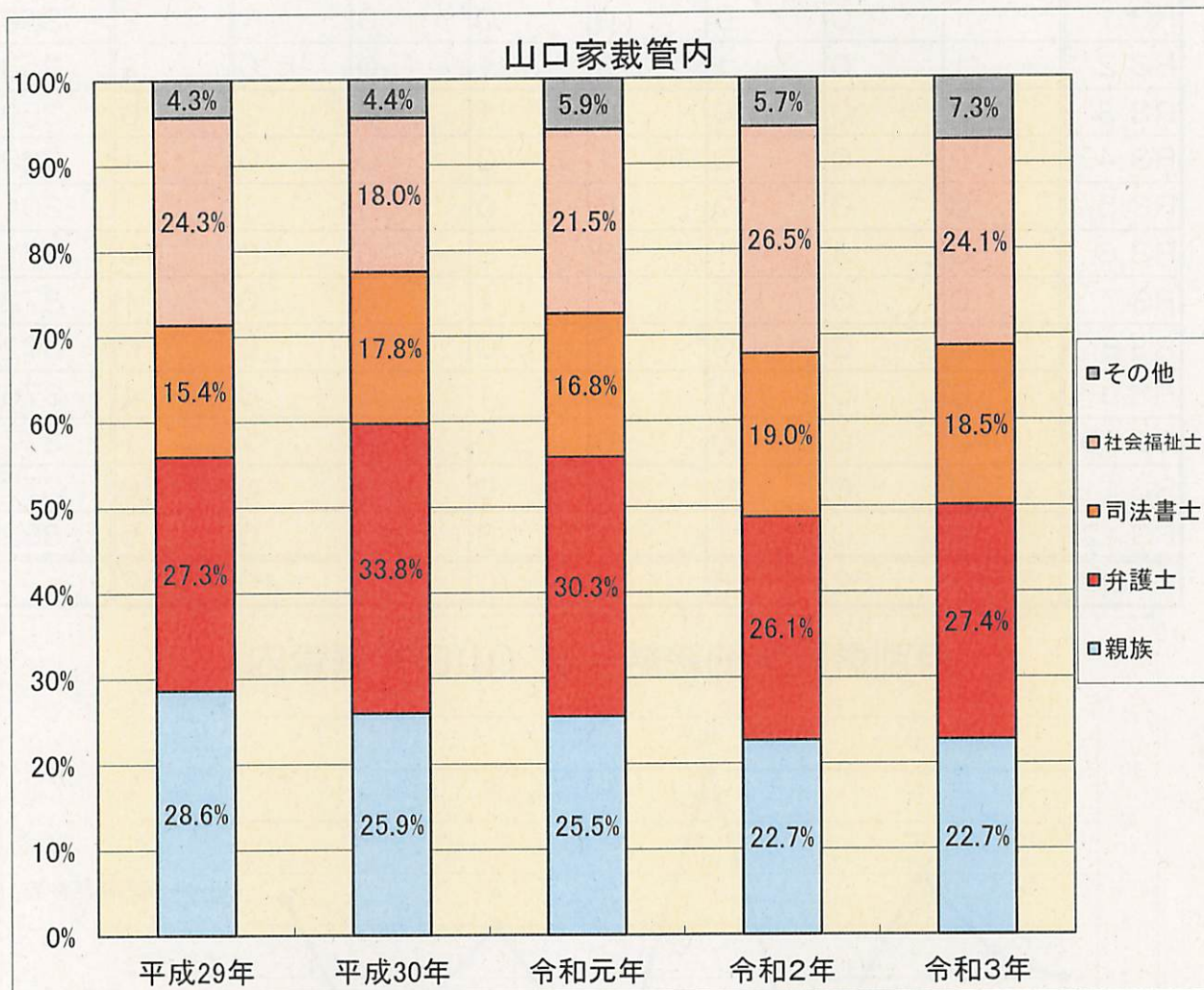


### (イ) 後見等監督処分 of 立件状況の推移





# (ウ) 成年後見人等と本人との関係の推移



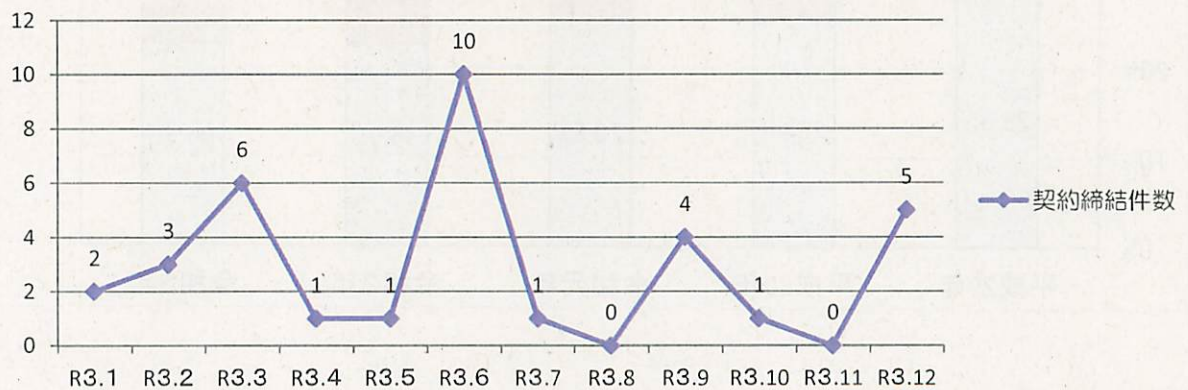


## (エ) 後見制度支援信託制度の契約締結状況

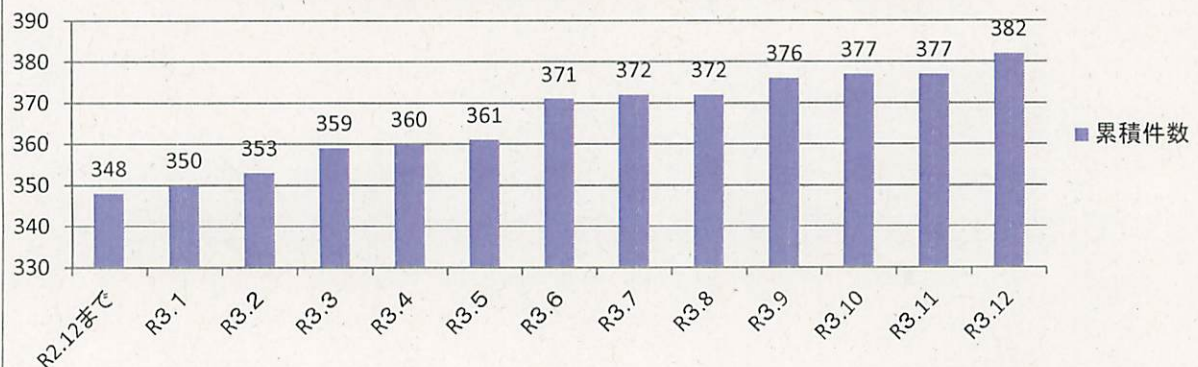
後見制度支援信託契約締結件数（庁別、月別）

年月	本庁	周南支部	萩支部	岩国支部	下関支部	宇部支部	船木出張所	合計	累積件数
R2.12まで	103	49	12	59	60	60	5	348	348
R3.1	1	0	0	0	0	0	1	2	350
R3.2	1	0	1	0	1	0	0	3	353
R3.3	2	0	0	1	1	0	2	6	359
R3.4	0	0	0	1	0	0	0	1	360
R3.5	0	0	0	0	0	0	1	1	361
R3.6	0	3	1	3	3	0	0	10	371
R3.7	0	0	0	0	1	0	0	1	372
R3.8	0	0	0	0	0	0	0	0	372
R3.9	0	0	1	2	1	0	0	4	376
R3.10	0	0	0	0	0	0	1	1	377
R3.11	0	0	0	0	0	0	0	0	377
R3.12	0	0	1	1	3	0	0	5	382
締結総件数	107	52	16	67	70	60	10	382	

月別信託契約締結件数（山口家裁管内）



信託契約締結累積件数（山口家裁管内）





## 財産管理未了事件（R3.12月分）

### 1 相続財産管理事件

	総数	1年以内	2年以内	3年以内	5年以内	7年以内	10年以内	10年超え
本庁	68	23	15	9	10	8	2	1
周南支部	45	16	14	7	6	2	0	0
萩支部	12	4	2	2	3	1	0	0
岩国支部	63	15	20	7	8	7	5	1
下関支部	32	12	7	4	4	2	2	1
宇部支部	27	12	8	3	3	1	0	0
船木出張所	10	4	1	2	2	1	0	0
合計	257	86	67	34	36	22	9	3

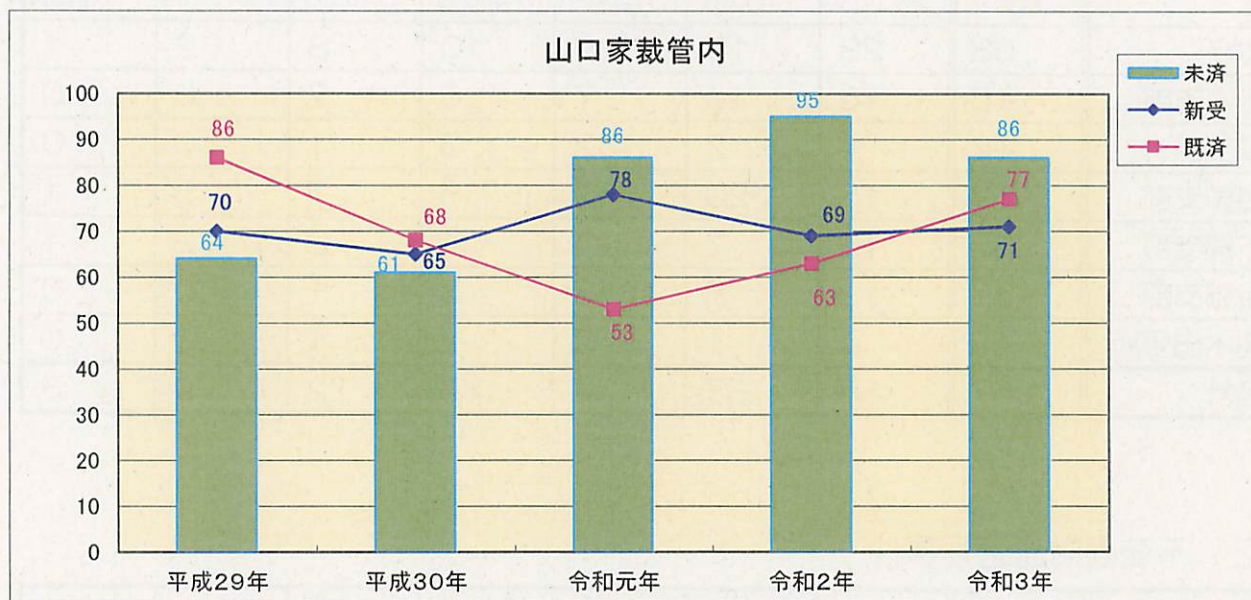
### 2 不在者財産管理事件

	総数	1年以内	2年以内	3年以内	5年以内	7年以内	10年以内	10年超え
本庁	12	1	4	3	3	0	0	1
周南支部	11	2	1	1	3	0	1	3
萩支部	2	0	0	1	1	0	0	0
岩国支部	29	7	9	2	6	2	2	1
下関支部	17	5	0	3	8	0	1	0
宇部支部	1	1	0	0	0	0	0	0
船木出張所	1	1	0	0	0	0	0	0
合計	73	17	14	10	21	2	4	5



## (2) 人訴事件の事件数

### 新受、既済、未済の各件数の推移



#### 長期未済状況

	2年超	3年超	計
平成29年	3	0	5
平成30年	3	2	5
令和元年	5	0	1
令和2年	1	0	1
令和3年	4	1	5

	令和3年10月末現在	令和4年10月末現在
新受	55	53
既済	64	75
未済	83	64

### (3) 少年事件の事件数

#### ア 新受件数の推移

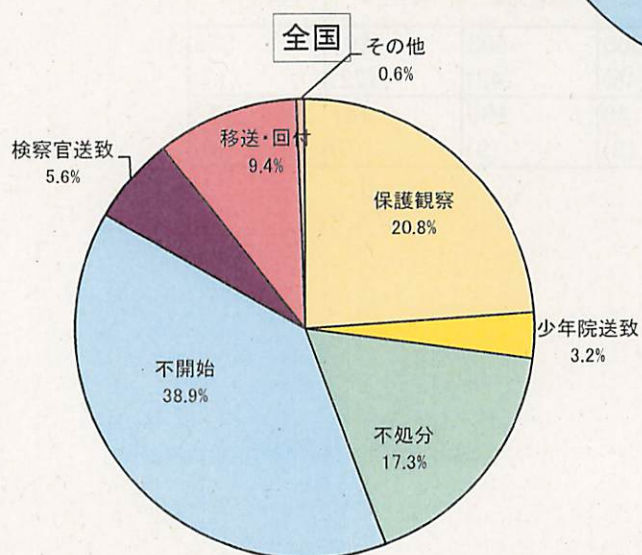
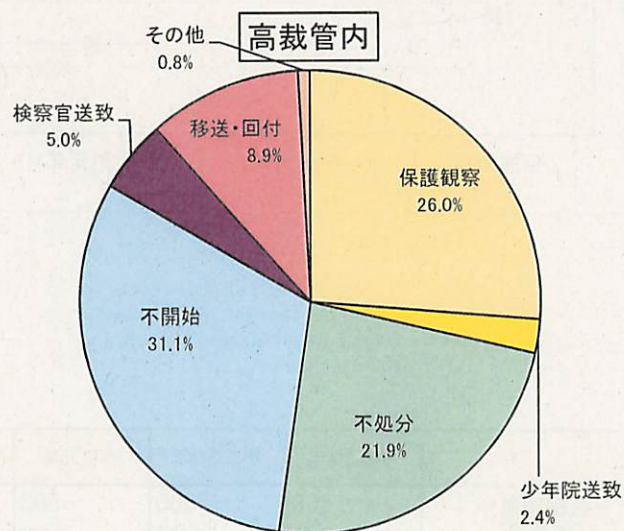
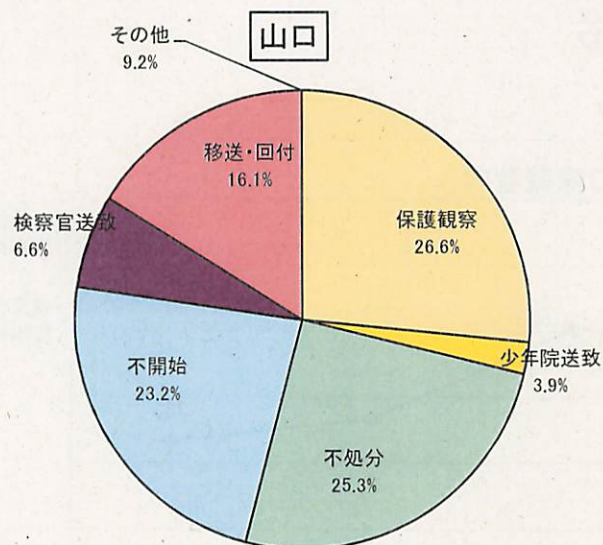


	令和3年10月末現在	令和4年10月末現在
一般保護事件	260	240
道交保護事件	99	101

	平成29年	平成30年	令和元年	令和2年	令和3年
一般保護事件 (うち身柄)	600 (63)	500 (45)	503 (42)	367 (22)	333 (17)
道交保護事件 (うち身柄)	181 (14)	140 (8)	135 (9)	141 (0)	112 (0)



## イ 終局区分別構成比（令和3年）





## ウ 被害者配慮制度の運用状況の推移

		閲覧・謄写				意見聴取				審判結果通知				審判状況説明				審判傍聴			
年度	本庁・ 支部別	申出数		小計		申出数		小計		申出数		小計		申出数		小計		申出数		小計	
		許可数	申出数	許可数		許可数	申出数	許可数		許可数	申出数	許可数		許可数	申出数	許可数		許可数	申出数	許可数	
29	本庁	5	5			0	0			8	8			0	0			0	0		
	岩国	0	0	9	9	0	0	0	0	1	1	12	12	0	0	1	1	0	0	0	0
	下関	4	4			0	0			3	3			1	1			0	0		
30	本庁	6	6			4	4			5	5			7	7			0	0		
	岩国	0	0	10	10	0	0	6	6	0	0	8	8	0	0	8	8	0	0	0	0
	下関	4	4			2	2			3	3			1	1			0	0		
元	本庁	9	9			2	2			19	19			3	3			0	0		
	岩国	1	1	19	17	0	0	3	3	4	4	23	23	0	0	3	3	0	0	0	0
	下関	9	7			1	1			0	0			0	0			0	0		
2	本庁	6	6			2	2			3	3			0	0			0	0		
	岩国	0	0	12	12	0	0	3	3	2	2	9	9	0	0	0	0	0	0	0	0
	下関	6	6			1	1			4	4			0	0			0	0		
3	本庁	12	11			1	1			8	8			5	4			0	0		
	岩国	0	0	15	14	0	0	1	1	0	0	9	9	0	0	5	4	0	0	0	0
	下関	3	3			0	0			1	1			0	0			0	0		
合計	本庁	38	37			9	9			43	43			15	14			0	0		
	岩国	1	1	65	62	0	0	13	13	7	7	61	61	0	0	17	16	0	0	0	0
	下関	26	24			4	4			11	11			2	2			0	0		

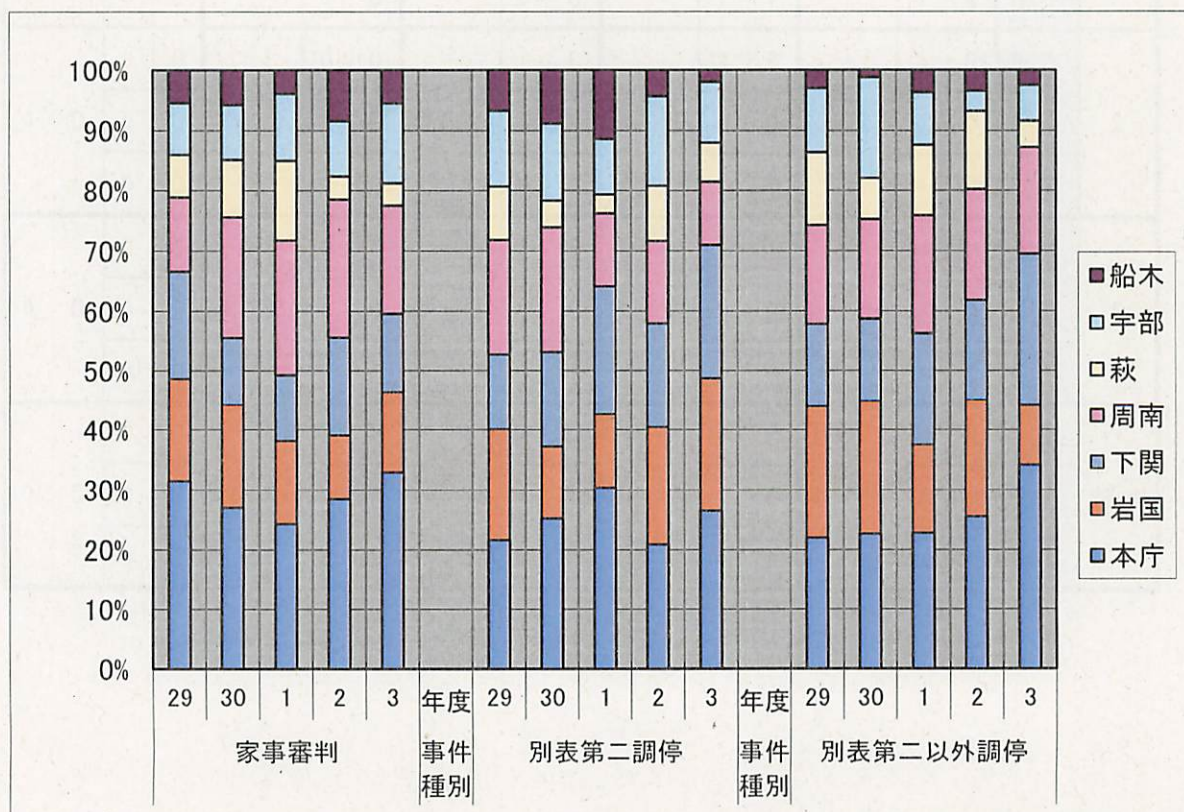


#### (4) 調査官未配置庁への填補

##### 【特徴】

管内3支部1出張所が家裁調査官未配置庁である。家裁調査官の受命件数の内、未配置庁に係属する事件は、審判事件が約4割、調停事件が約3割を占める。従前は、本庁配置の家裁調査官のみが填補を担当していたが、平成28年4月からは、周南支部の填補を本庁及び岩国支部配置の家裁調査官が、船木出張所の填補を下関支部配置の家裁調査官が担当することに変更した。平成30年10月以降、それぞれ専任的に担当する家裁調査官を指定して未配置庁の事件処理に当たらせていたが、各庁との調整や家裁調査官の業務管理を充実させるため、令和4年4月から主任家裁調査官を加えた填補態勢に改めている。

#### ア 本庁及び調査官未配置庁の受命件数割合 (審判及び調停)





## イ 調査官受命件数

	年度	本庁	調査官未配置庁				調査官配置庁		総数
			周南	萩	宇部	船木	岩国	下関	
家事審判事件	平成29年	161	63	36	44	28	88	92	512
	平成30年	145	108	51	49	31	93	60	537
	令和元年	118	109	64	54	19	67	54	485
	令和2年	171	138	23	55	51	64	99	601
	令和3年	167	91	19	67	28	69	66	507
家事調停事件 (別表第二)	平成29年	214	189	88	124	67	183	125	990
	平成30年	239	196	42	121	84	113	151	946
	令和元年	398	159	41	121	150	162	281	1312
	令和2年	216	142	95	154	45	203	181	1036
	令和3年	246	97	60	94	18	206	206	927
家事調停事件 (別表第二以外)	平成29年	111	83	61	54	15	111	70	505
	平成30年	96	70	29	71	5	94	59	424
	令和元年	88	76	45	34	14	57	72	386
	令和2年	75	54	38	10	10	57	49	293
	令和3年	85	44	11	15	6	25	63	249



### 第3 組織課題に関する 取組等



## 組織課題に関する取組等

### 第1 中長期的課題への取組状況

#### 1 組織見直しに関連する事務の合理化

- 令和4年4月 地裁と家裁の会計の経理事務統合
- 令和4年9月 保護命令事件の受付相談担当  
民事訟廷事件係 → 保護命令事件担当書記官（破産再生係）
- 令和4年10月 地裁民事訟廷と山口簡裁民事書記官室の一室化による民事受付センター設置

#### 2 本庁民事部の状況

##### (1) 訴訟手続のIT化を含む審理改善に関する取組

- 民事局WEB（毎月1回）、広島高裁WEB（令和4年6月、10月）への参加 → 支部への結果還元
- 令和4年10月 本庁及び全支部による山口民事WEB開始

##### (2) 課題

- 長期未済事件の処理
- 審理改善の取組の共有
- 書記官の争点整理手続への関与を含む事案把握

##### (3) 弁護士会との関係等

- 民事訴訟のIT化への対応状況
- 山口医療訴訟連絡協議会

#### 3 本庁刑事部の状況

##### (1) 書記官の審理への積極関与を図る取組等

- 具体的事件についての振返り検討
- 刑事手続のデジタル化に向けた取組

##### (2) 課題

- 裁判員裁判の公判前整理手続の長期化の防止
- 裁判員対象事件と非対象事件のダブルスタンダード問題の解消
- 社会的な耳目を集めている事件への組織的対応

#### 4 家裁本庁の状況

##### (1) 調停事件の運営改善

- 養育費・婚姻費用についてのファストトラック的運用の導入
- 書記官のキーステーションとしての機能強化
- 調停委員に対する研修等の強化
- 検討課題：調停期日の時間

##### (2) 当事者間秘匿制度施行への対応

- 広島高裁管内共通の事務処理要領の作成検討

##### (3) 成年後見制度利用促進基本計画に関する取組

- 中核機関への支援(中核機関は令和5年4月までに1町を除き設立予定)
- 受任者調整会議の実施へのサポート等
- 市町カルテによる支部への情報提供

##### (4) デジタル化を見据えた事務処理の在り方の検討

- 事務処理自体の合理化・効率化の検討
- 事件の種類によるデジタル化の必要性等の検討
- 家裁調査官による遠隔調査の検討

##### (5) 養育費の支払い確保に関する事業における宇部市との連携

##### (6) 特定少年への働きかけの充実強化等

#### 5 山口簡裁の状況

### 第2 適正事務の確保～過誤事例と問題点

#### 1 裁判部

#### 2 事務局



### 第3 人材育成

- 1 新採用職員の確保と育成
- 2 管理職候補者の育成

### 第4 その他

- 1 庁舎新営要望について
- 2 管内における当直令状処理について