

---

# 管内状況報告書

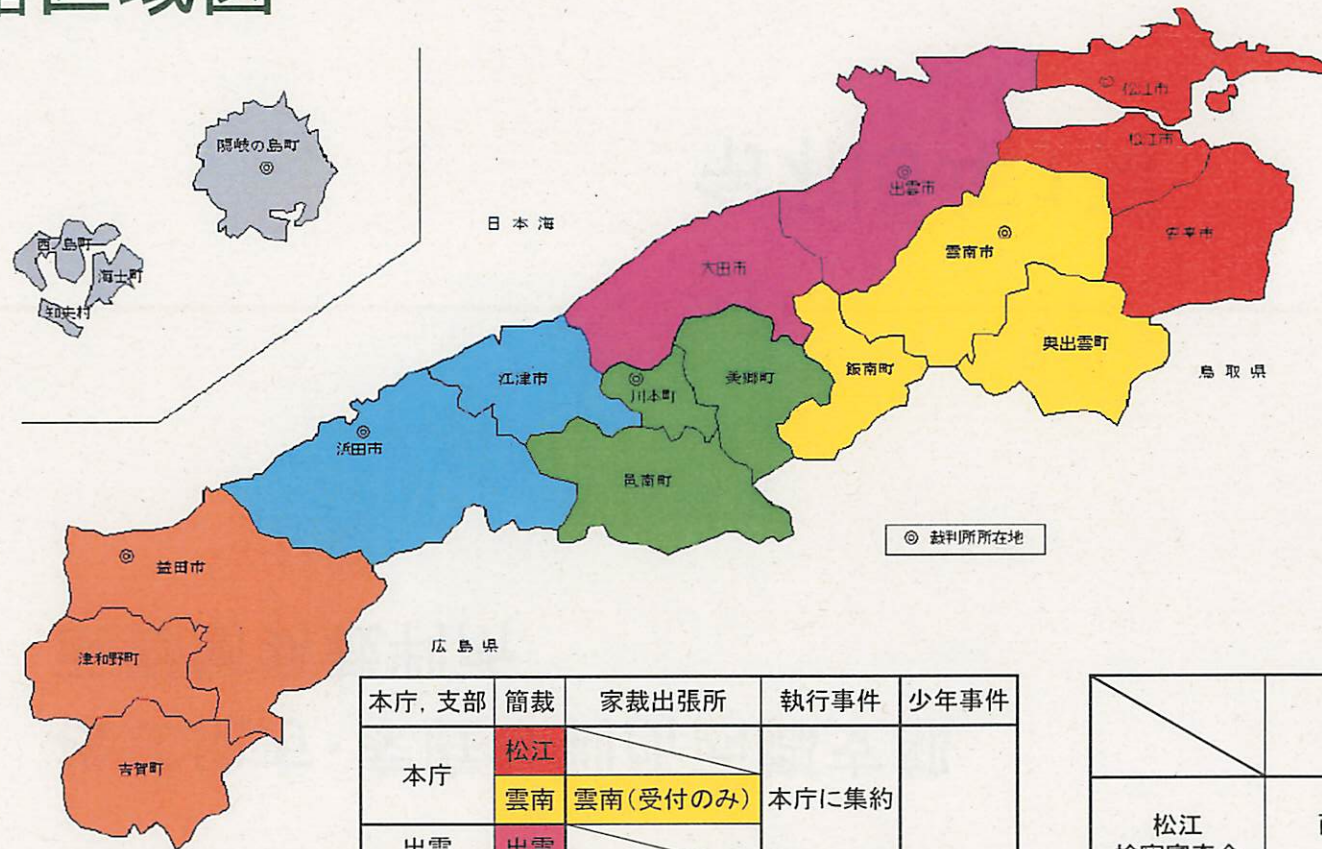
松江地方・家庭裁判所西郷支部  
西郷簡易裁判所

---

令和5年1月

---

# 管轄区域図



本庁, 支部	簡裁	家裁出張所	執行事件	少年事件
本庁	松江		本庁に集約	本庁のみ 取扱い
	雲南	雲南(受付のみ)		
出雲	出雲			
浜田	浜田		浜田に集約	
	川本	川本		
益田	益田			
西郷	西郷		西郷	

	管轄区域
松江 検察審査会	西郷を除く 全域
西郷 検察審査会	西郷

## 庁舎所在地図

松江地方裁判所西郷支部

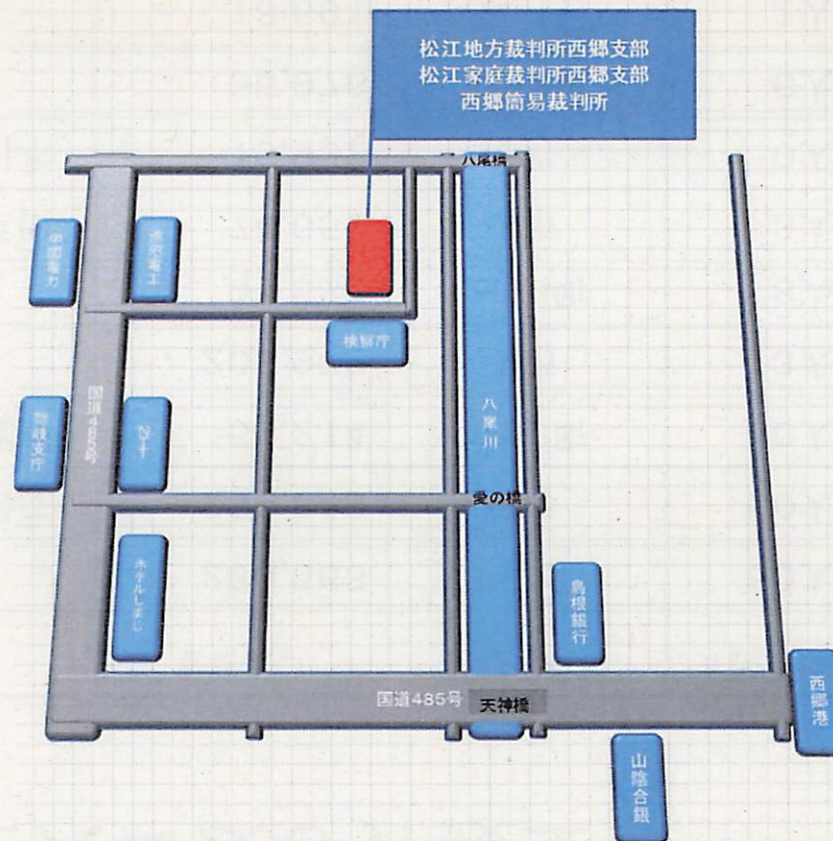
松江家庭裁判所西郷支部

西郷簡易裁判所

所在地 〒685-0015

島根県隠岐郡隠岐の島町港町指向5番地1

電話番号 08512-2-0005



## 管轄区域と人口及び弁護士数

		管轄人口	管轄市町村	弁護士数	弁護士1人当たり人口
本 庁		286,563	3市2町	50人	5,731. 3人
	松江	236,349	2市	50人	
	雲南	50,214	1市2町	0人	
出 雲		203,979	2市	13人	15, 690. 7人
浜 田		91,584	2市3町	8人	11448人
	浜田	74,652	2市	8人	
	川本	16,932	3町	0人	
益 田		55,976	1市2町	6人	9,329. 3人
西 郷		18,691	3町1村	2人	9,345. 5人
島 根 県		656,793	8市10町1村	79人	8,313. 8人

人 口:令和4年12月1日現在(島根県推計人口より)  
 弁護士:令和5年1月1日現在

# 裁判官配置表

令和5年1月1日現在

## 1 松江地方裁判所西郷支部

庁 名 (補職年月日)	官 職 (期 別)	氏 名	主要担当事務
西郷支部 (2.4.1)	判 事 (58期)	山 中 耕 一	民事各種事件及び刑事各種事件全部 (本庁からてん補)

## 2 松江家庭裁判所西郷支部

庁 名 (補職年月日)	官 職 (期 別)	氏 名	主要担当事務
西郷支部 (2.4.1)	判 事 (58期)	山 中 耕 一	家事各種事件全部 (本庁からてん補)

## 3 西郷簡易裁判所

庁 名 (補職年月日)	官 職	氏 名	主要担当事務
西郷簡裁 (3.4.1)	簡裁判事	森 健 児	民事各種事件及び刑事各種事件全部 (松江簡裁を職務代行)

# 一般職管理職員一覽表

令和5年1月1日現在

## 松江地方・家庭裁判所西郷支部・西郷簡易裁判所

官 職	氏 名
主任書記官兼 庶務課長	吉 田 智 一

## 西郷検察審査会

官 職	氏 名
事務局長	二 木 強

# 調停委員現在員数(西郷支部)

令和5年1月1日現在

## 民事調停委員

総 数	11人
家事併任数 (内数)	(11人)
男	6人
女	5人

## 家事調停委員

総 数	11人
民事併任数 (内数)	(11人)
男	6人
女	5人

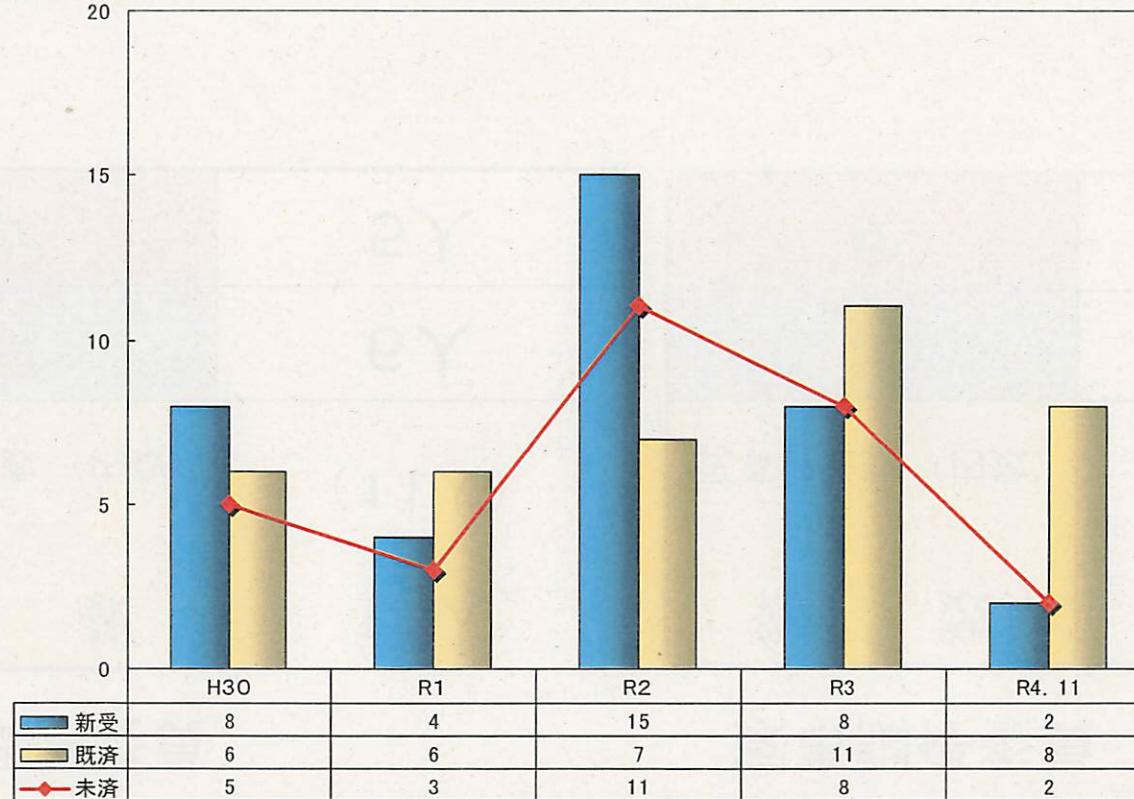
# 地裁民事通常訴訟事件の処理状況(西郷支部)

(新受・既済:件数)

20

(未済:件数)

20

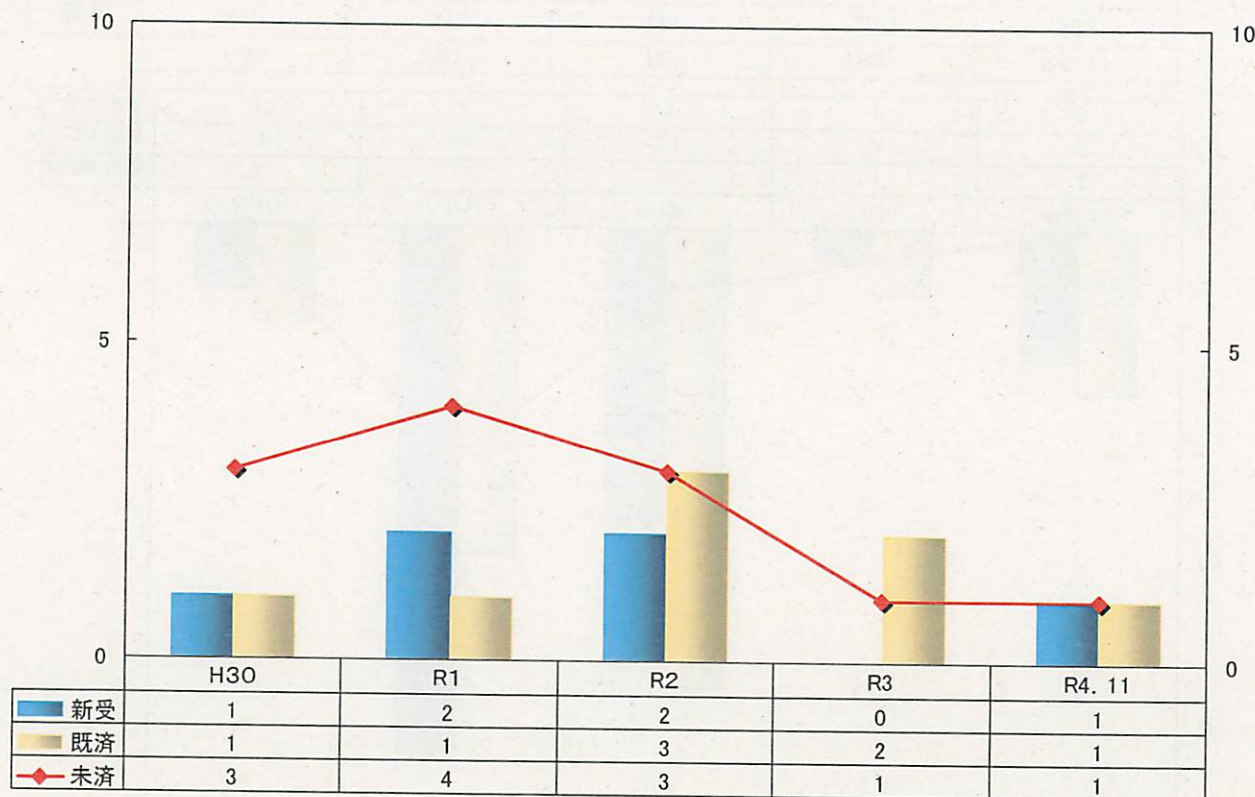


		H30	R1	R2	R3	R4. 11
松江地裁全体	新受	316	315	353	329	318
	既済	313	263	309	318	281
	未済	261	313	357	368	405

# 民事不動産執行事件の処理状況(西郷支部)

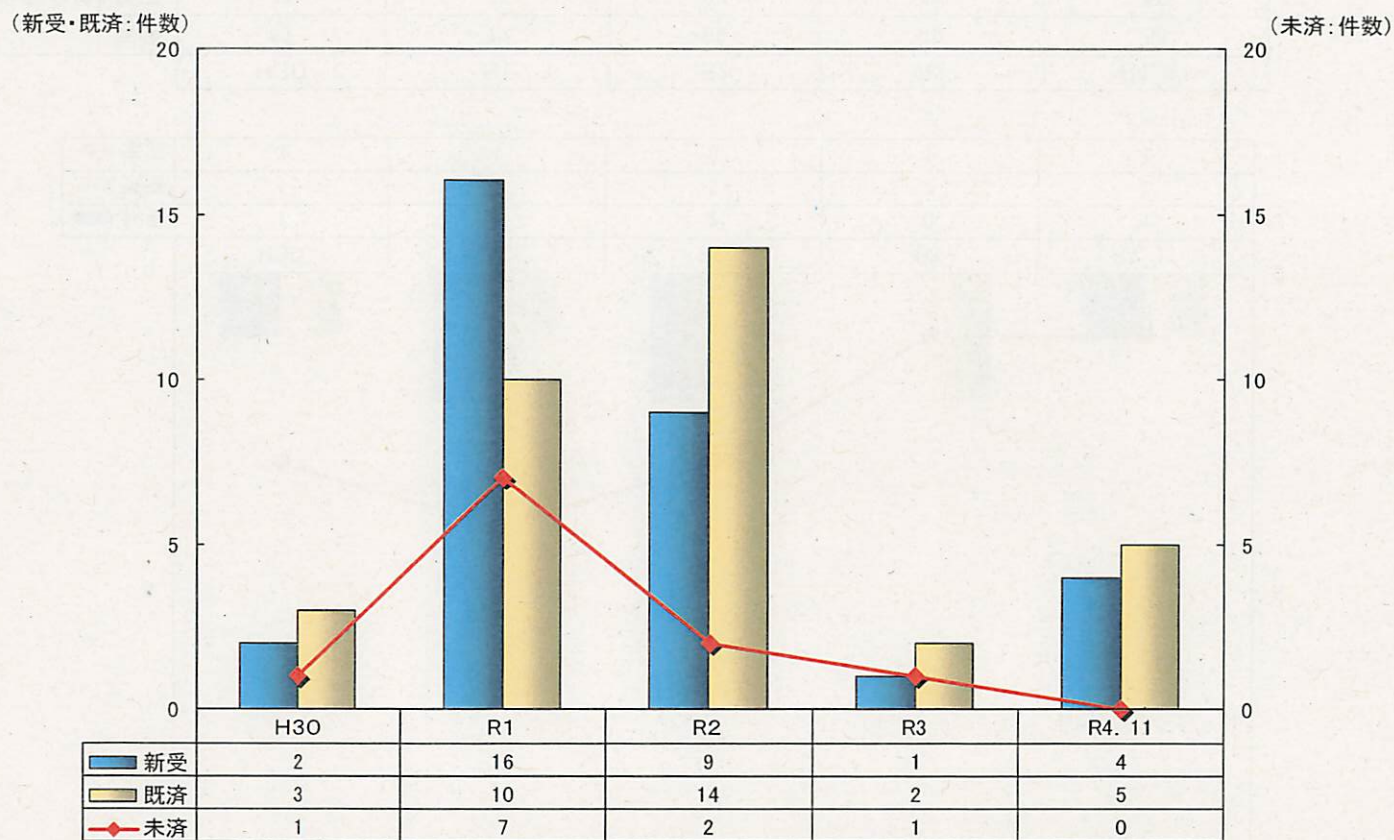
(新受・既済:件数)

(未済:件数)



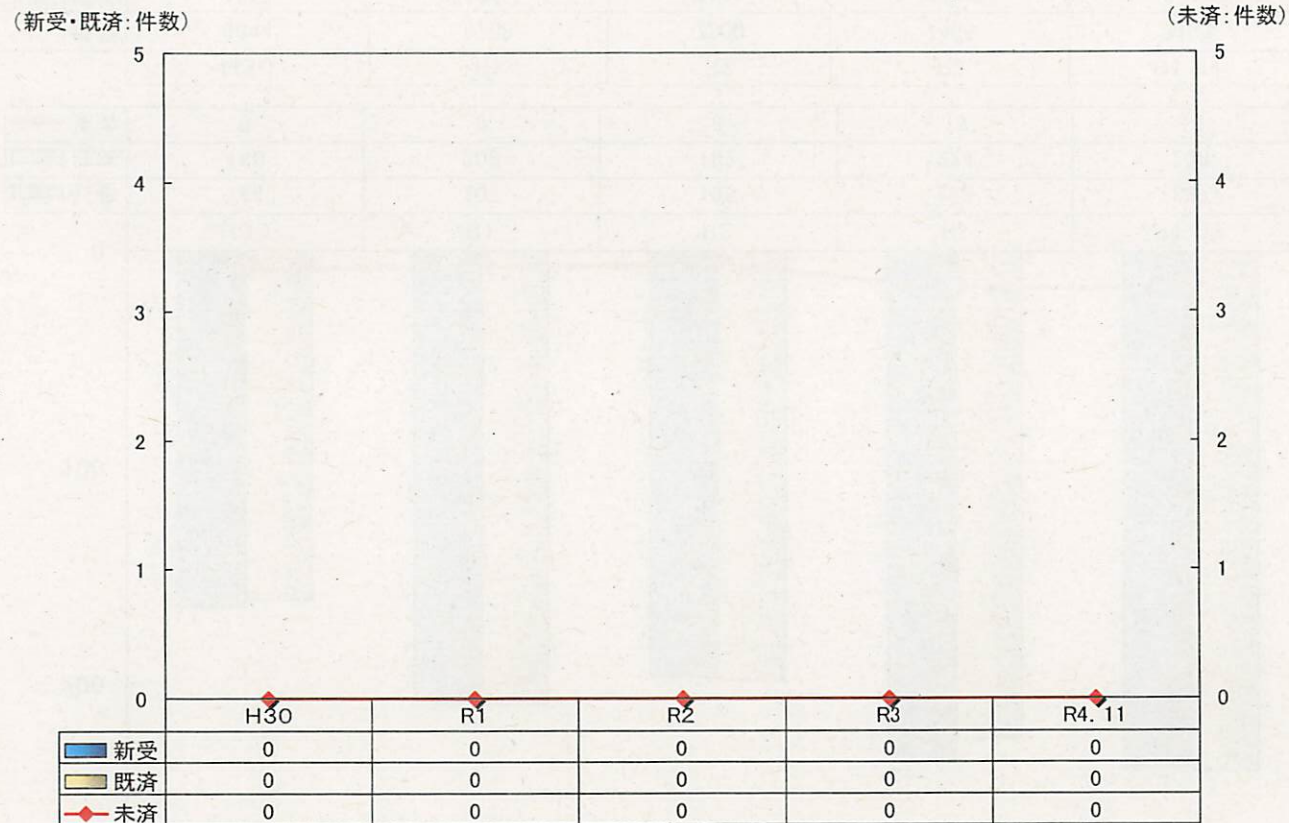
		H30	R1	R2	R3	R4. 11
松江地裁全体	新受	63	77	69	49	53
	既済	72	75	84	61	50
	未済	70	72	57	45	48

# 破産・再生事件の処理状況(西郷支部)



		H30	R1	R2	R3	R4. 11
松江地裁全体	新受	410	415	444	391	286
	既済	410	385	464	417	303
	未済	133	163	143	117	100

# 刑事通常第一審事件の処理状況(西郷支部)

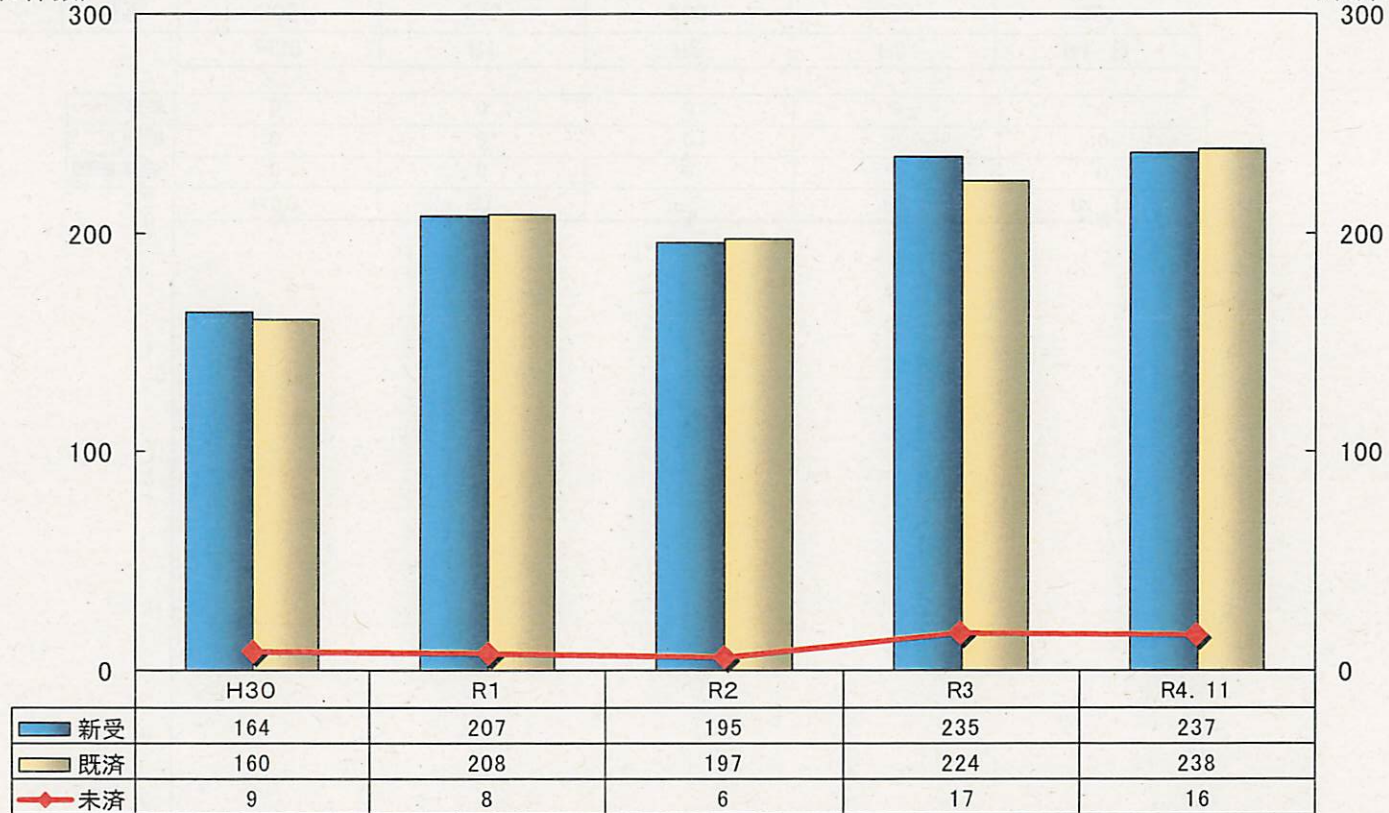


		H30	R1	R2	R3	R4. 11
松江地裁全体	新受	305	273	290	403	351
	既済	256	310	239	340	356
	未済	100	63	114	177	172

# 家事審判事件の処理状況(西郷支部)

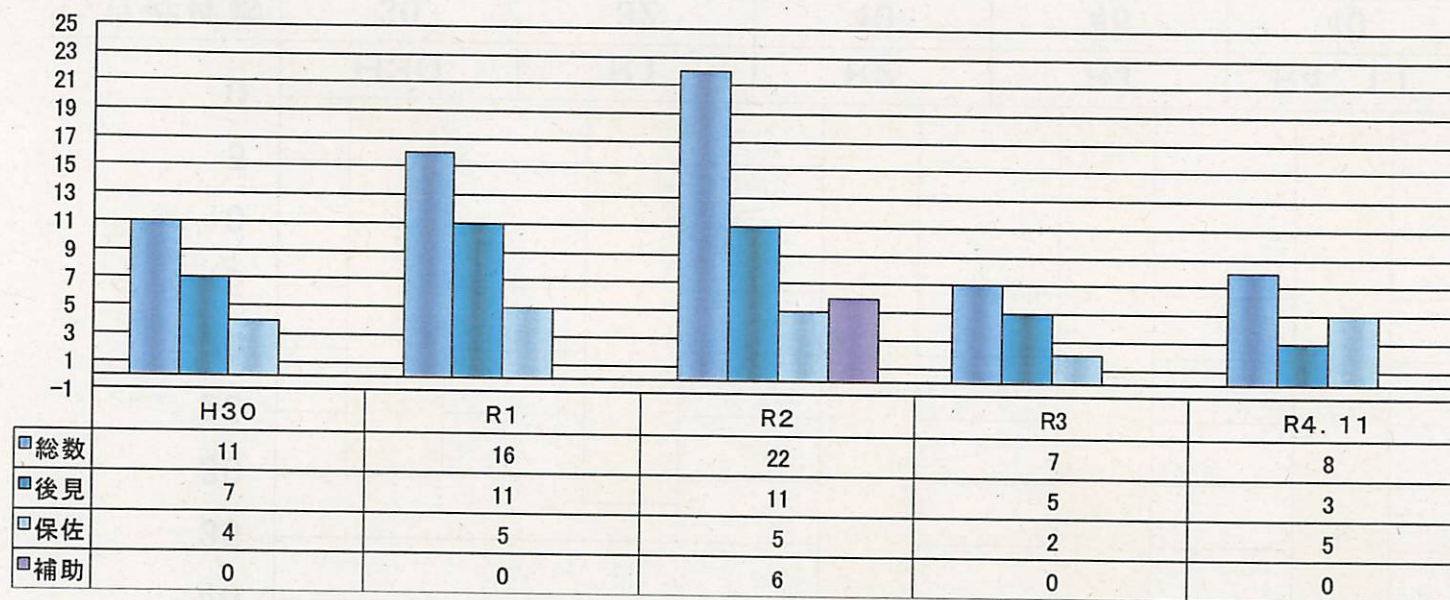
(新受・既済:件数)

(未済:件数)



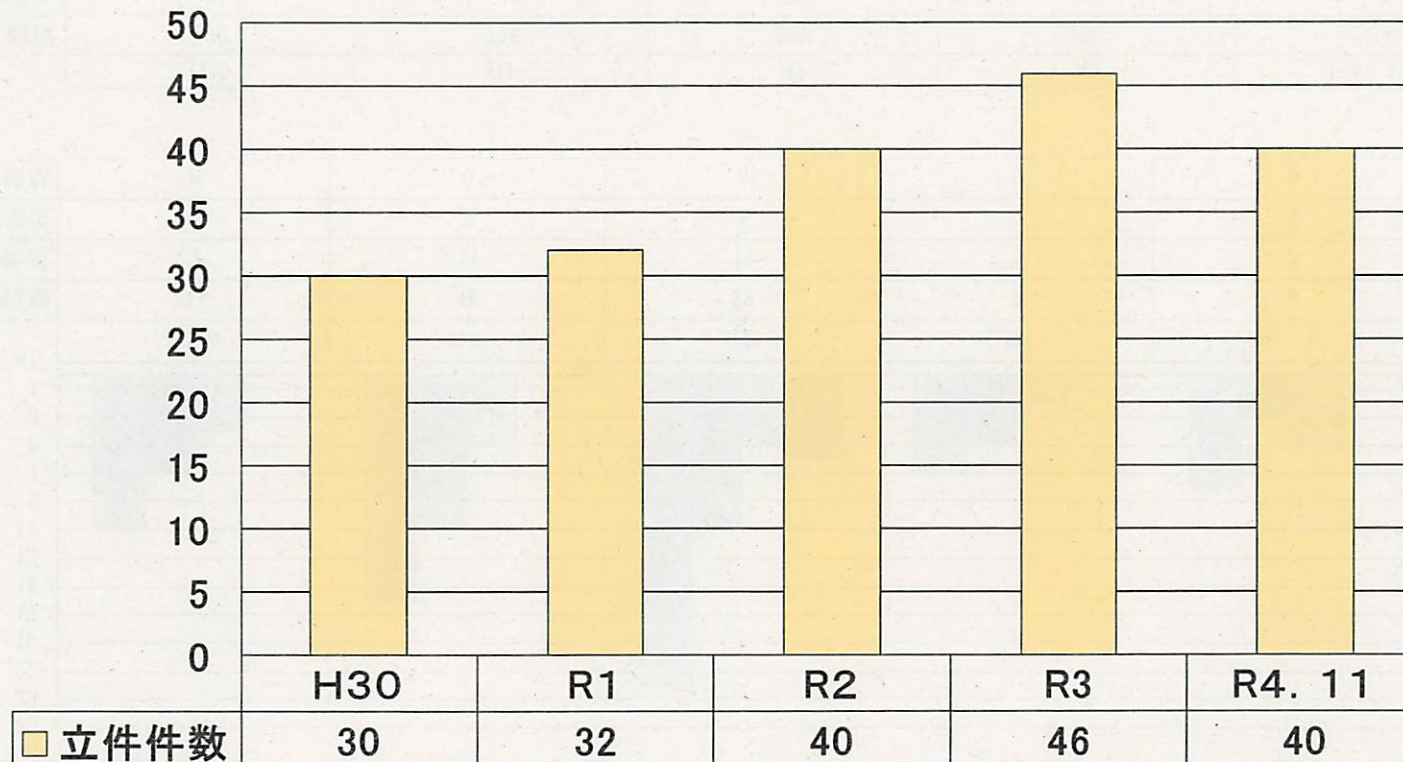
		H30	R1	R2	R3	R4. 11
松江家裁全体	新受	6644	6709	7200	7465	7193
	既済	6632	6699	7182	7387	7191
	未済	342	352	370	448	450

# 後見開始等事件の処理状況(西郷支部) (新受件数)



		H30	R1	R2	R3	R4. 11
松江家裁全体	総数	277	275	326	298	304
	後見	178	170	178	160	145
	保佐	90	93	114	105	113
	補助	9	12	34	33	46

## 後見等監督処分 of 立件状況 (西郷支部)

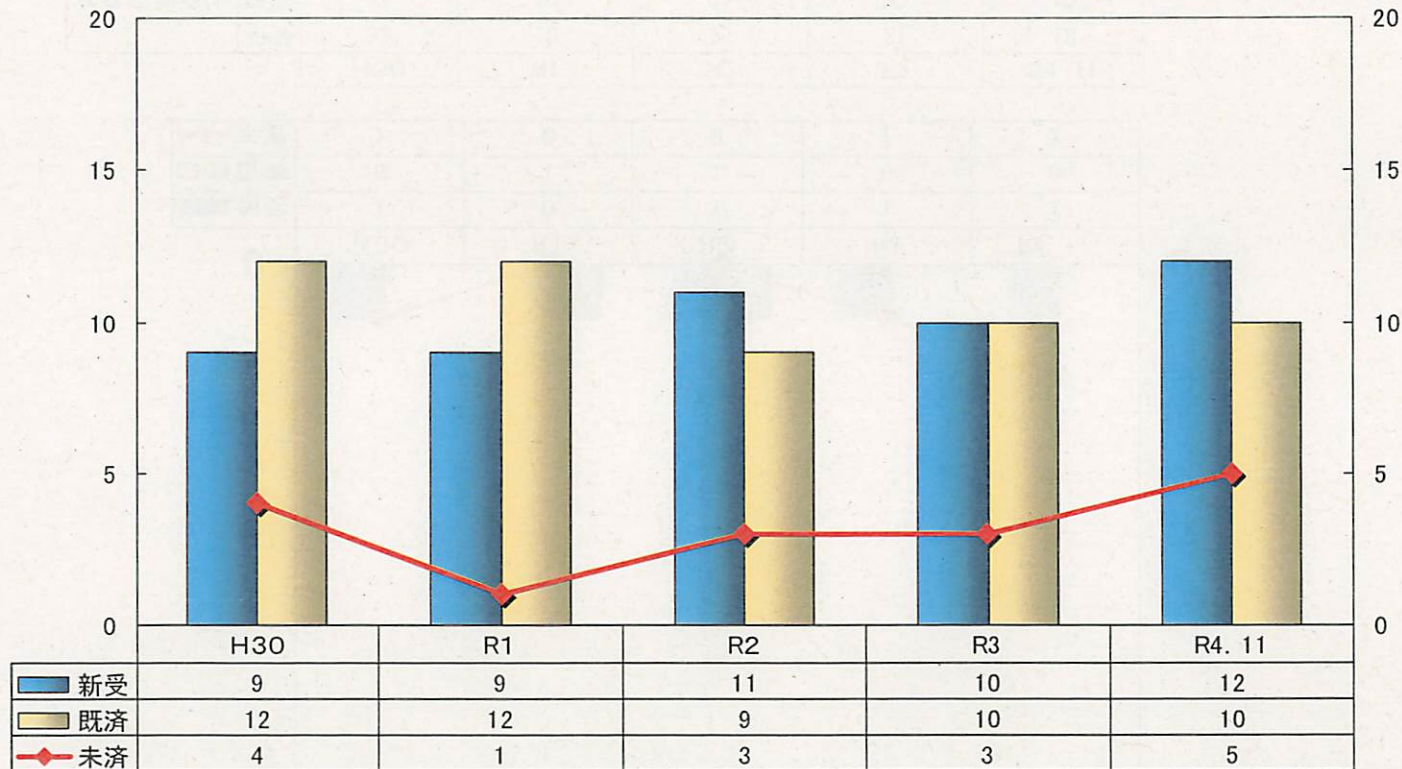


		H30	R1	R2	R3	R4. 11
松江家裁全体	立件件数	2189	2119	2225	2369	2261

# 家事調停事件の処理状況(西郷支部)

(新受・既済: 件数)

(未済: 件数)

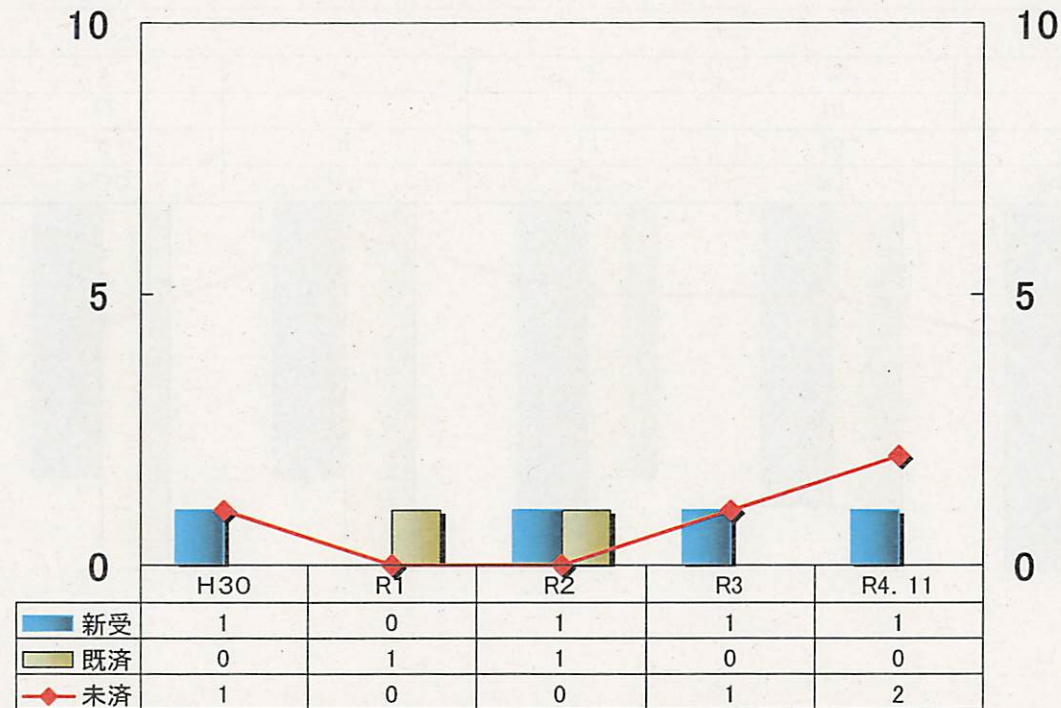


		H30	R1	R2	R3	R4. 11
松江家裁全体	新受	621	560	595	572	507
	既済	592	536	606	580	490
	未済	247	271	260	252	269

# 人事訴訟事件の処理状況(西郷支部)

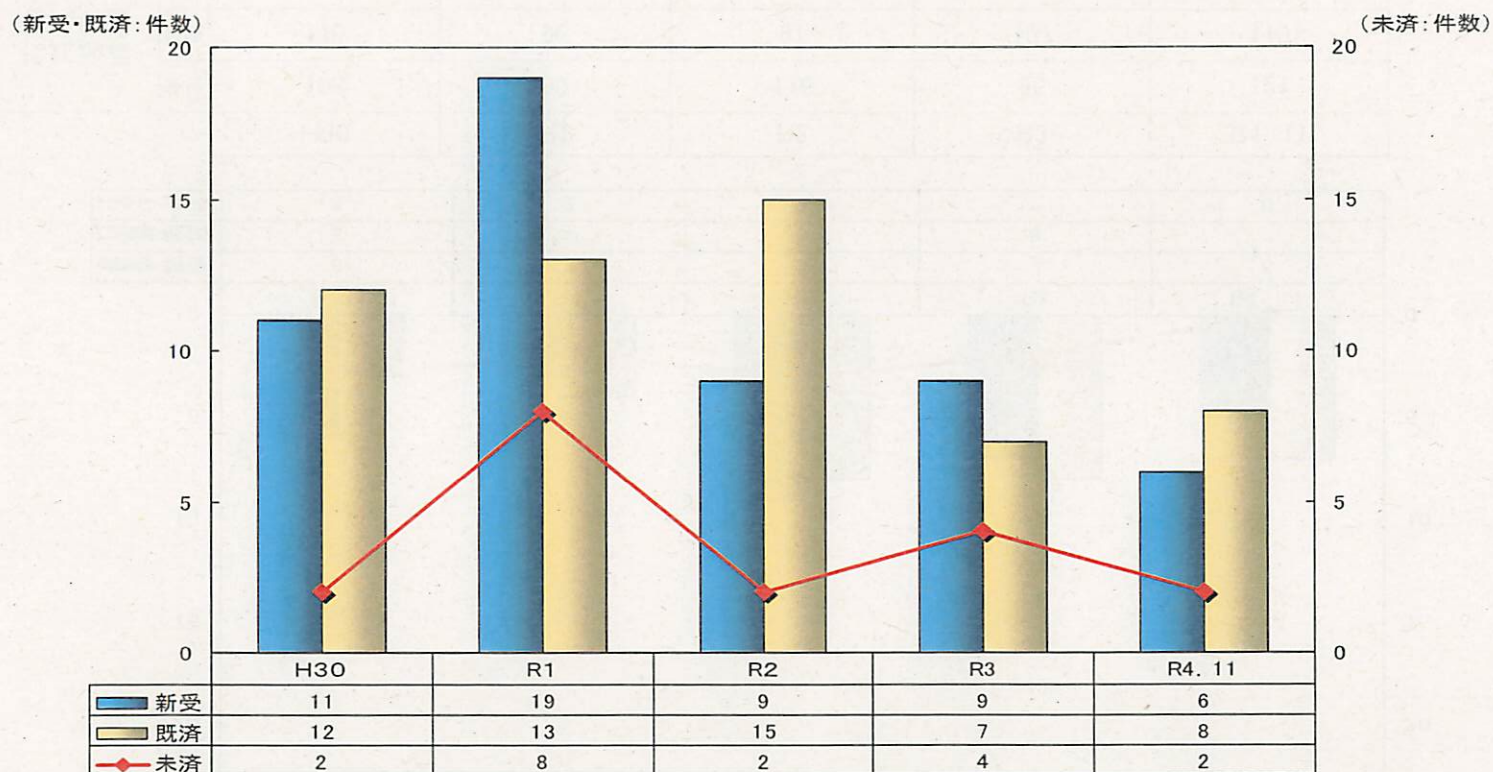
(新受・既済: 件数)

(未済: 件数)



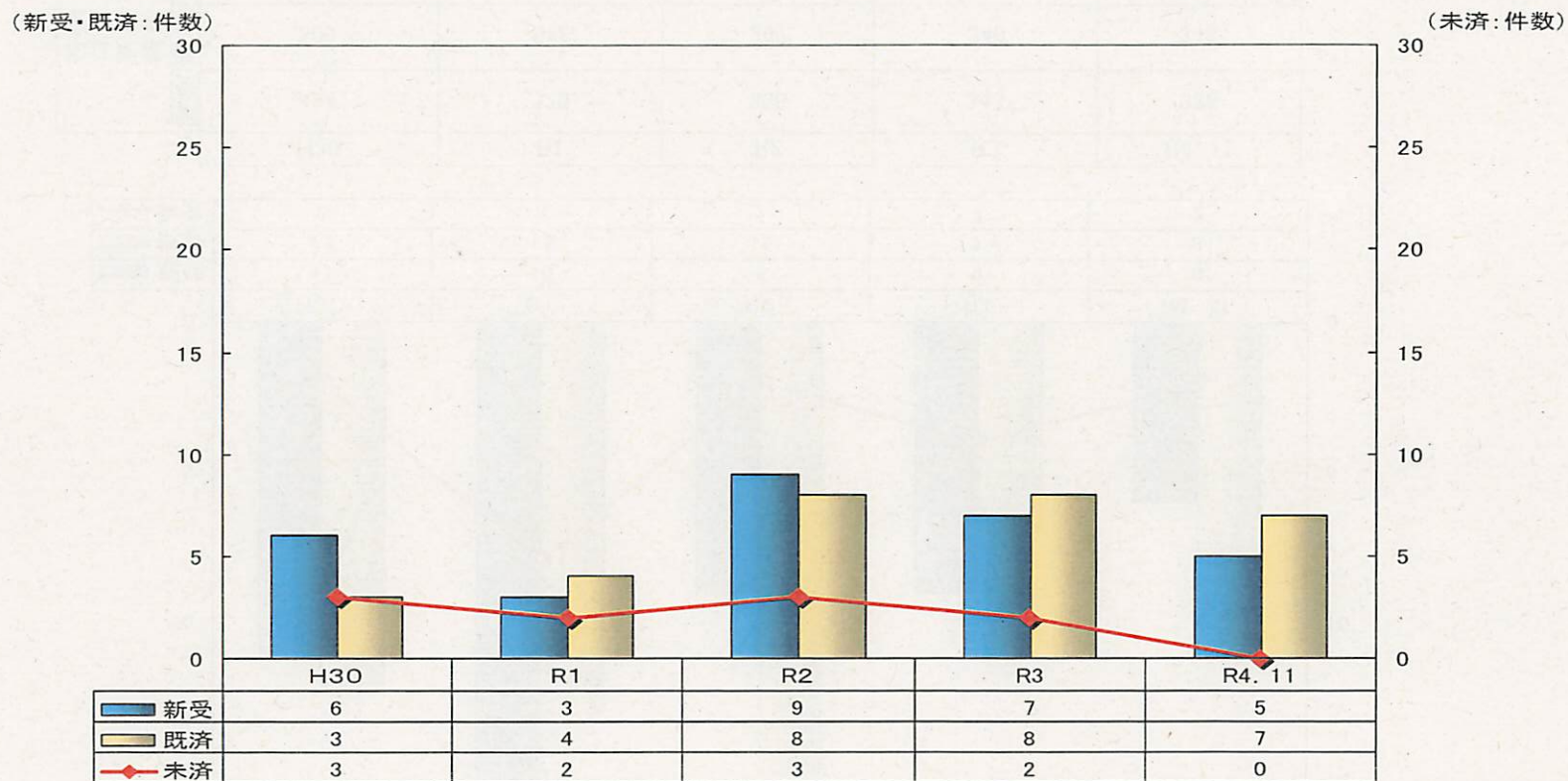
		H30	R1	R2	R3	R4. 11
松江家裁全体	新受	32	10	25	21	18
	既済	24	19	21	23	10
	未済	24	15	19	17	25

# 簡裁民事通常訴訟事件の処理状況(西郷簡裁)



		H30	R1	R2	R3	R4. 11
松江地裁 管内簡裁	新受	494	520	356	343	336
	既済	509	518	367	340	342
	未済	104	106	95	98	92

# 簡裁民事調停事件の処理状況(西郷簡裁)



		H30	R1	R2	R3	R4. 11
松江地裁 管内簡裁	新受	106	80	116	95	121
	既済	116	96	91	107	110
	未済	26	10	35	23	34

# 簡裁刑事通常第一審事件の処理状況(西郷簡裁)

