

笠井広島高等裁判所長官視察

管内状況報告書

— 令和4年9月9日（金） —

山口地方裁判所萩支部

山口家庭裁判所萩支部

萩簡易裁判所

目 次

	頁
1 裁判官配置表	1
2 一般職管理職員名簿	2
3 調停委員現在員数	3
4 庁の実情や運営上の問題点等	4
5 統計表（地裁民事訴訟事件）	5
6 統計表（破産事件等）	6
7 統計表（配偶者暴力等に関する保護命令事件）	7
8 統計表（簡裁民事訴訟事件）	8
9 統計表（督促事件）	9
1 0 統計表（簡裁民事調停事件）	1 0
1 1 統計表（地裁刑事訴訟事件）	1 1
1 2 統計表（簡裁刑事訴訟事件）	1 2
1 3 統計表（略式事件）	1 3
1 4 統計表（家事審判事件）	1 4
1 5 統計表（家事調停事件）	1 5
1 6 統計表（人事訴訟事件）	1 6

裁 判 官 配 置 表

令和4年9月9日現在

所 属 (補職年月日)	官 職 (期)	氏 名 (年 齢)	主要担当事務
山口地家萩支 萩簡 (R3.4.1)	判事 兼簡裁判事 (支部長・司掌者) (新63期)	植 野 賢太郎 (40歳)	支部民事全部 支部刑事全部 支部家事全部
長門簡(兼)萩簡 (R3.4.1)	簡裁判事	森 本 清 美 (62歳)	簡裁民事全部 簡裁刑事全部 (ただし、正式裁判申立事件及び略式不相当事件は植野裁判官が担当する。)

一 般 職 管 理 職 員 名 簿

令和4年9月9日現在

所属	官 職	氏 名	現職任命日	備 考
山口地 菰支	庶務課長兼 上席主任書記 官	中 出 誠		家裁庶務課長兼上 席主任書記官、簡裁 庶務課長兼主任書 記官を兼務
〃	主任書記官	神 杉 元 洋		家裁主任書記官を 兼務

調停委員現在員数

令和4年9月9日現在

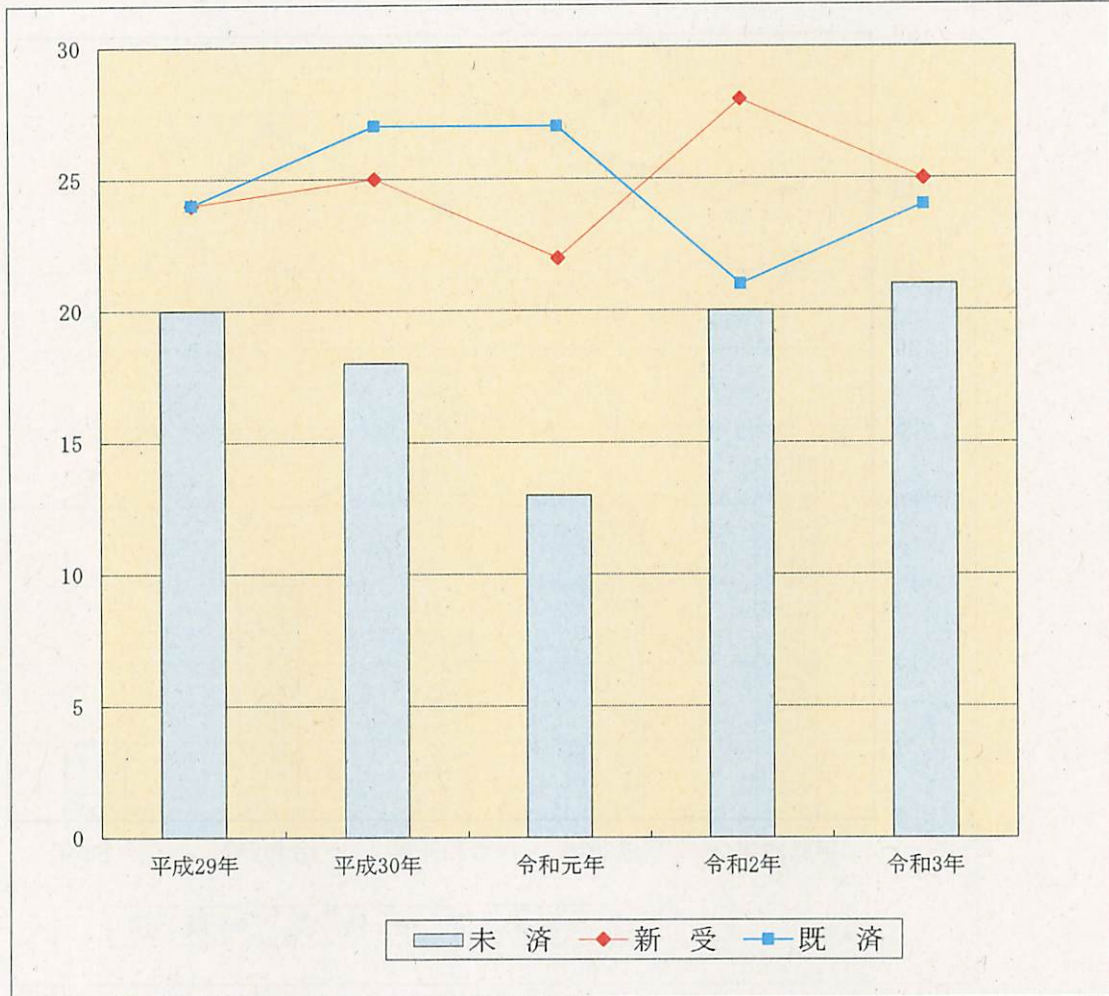
	民事調停委員	家事調停委員
本 務	4人	15人
兼 務	6人	3人
男性(本務)	3人	8人
女性(本務)	1人	7人

庁の実情や運営上の問題点等

- 裁判のＩＴ化（フェーズ１の安定稼働・審理の工夫、書記官事務の検討）
- 小規模庁における安全確保のための取組
- 管内の弁護士との連携
- オープンでフラットな議論を推進する枠組み「カエル会議」の発展的な継続

地裁民事訴訟事件

山口地裁萩支部



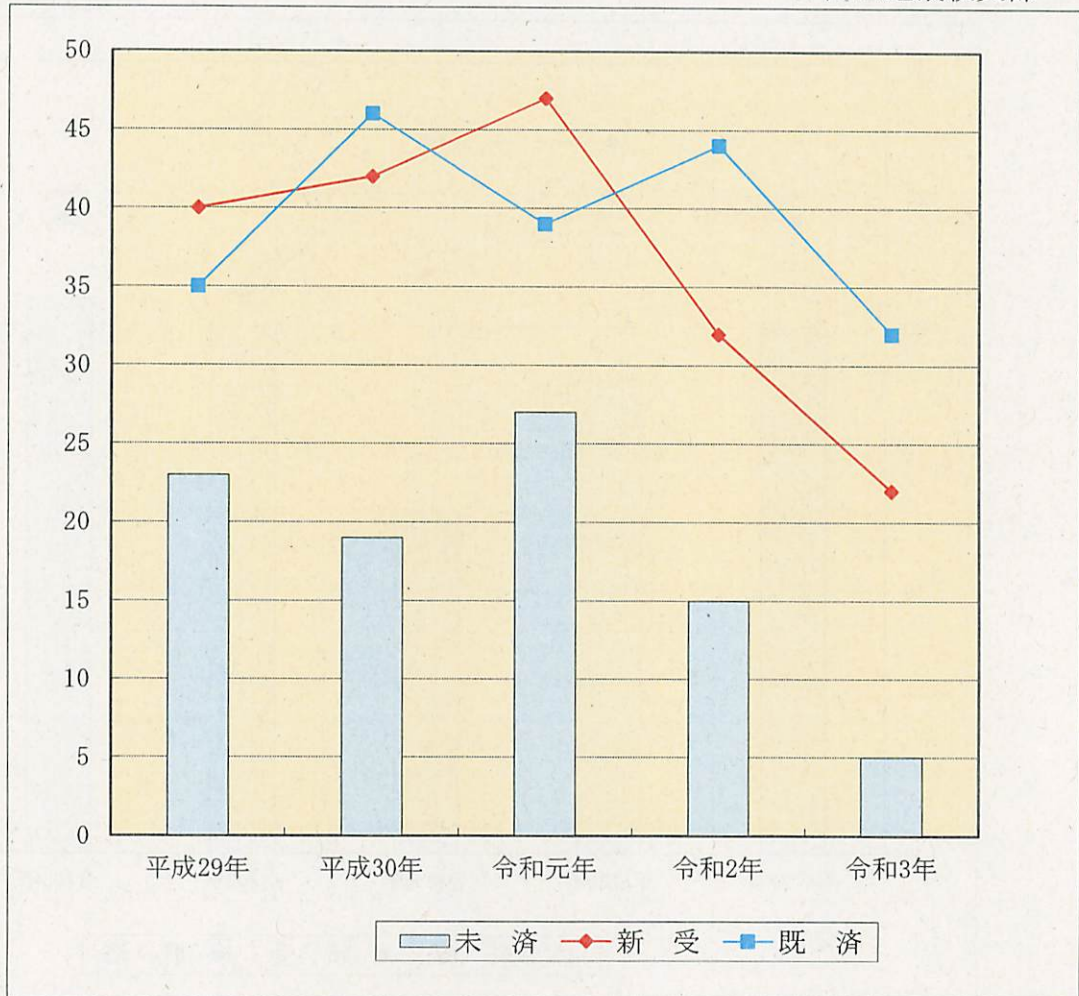
年 度	受 理			既 済	未 済
	総 数	旧 受	新 受		
平成29年	44	20	24	24	20
平成30年	45	20	25	27	18
令和元年	40	18	22	27	13
令和2年	41	13	28	21	20
令和3年	45	20	25	24	21
令和4年	30	21	9	11	19

数字は、第一審通常、手形・小切手、控訴、再審事件である。

※ 令和4年は6月30日現在

破産事件等

山口地裁萩支部



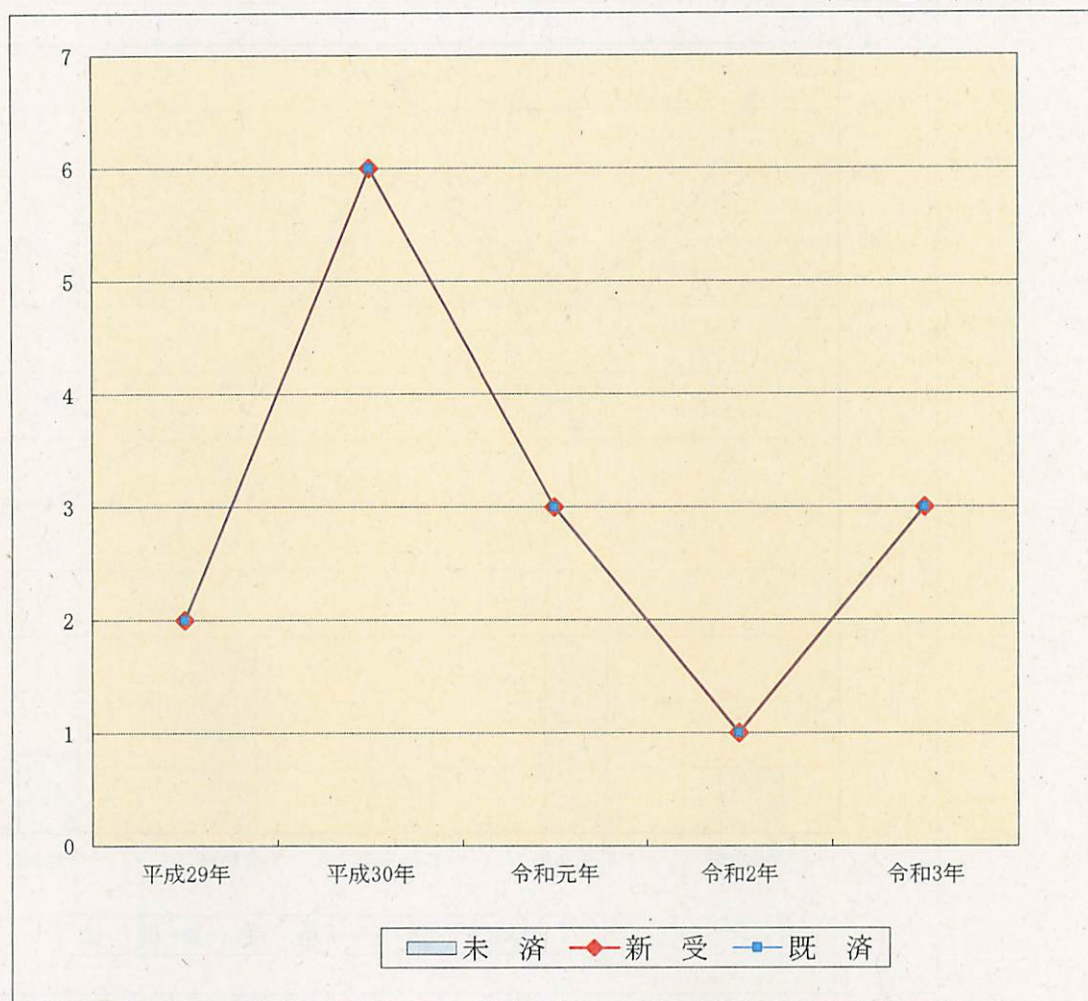
年 度	受 理			既 済	未 済
	総 数	旧 受	新 受		
平成29年	58 (2)	18 (1)	40 (1)	35 (2)	23 (0)
平成30年	65 (4)	23 (0)	42 (4)	46 (2)	19 (2)
令和元年	66 (10)	19 (2)	47 (8)	39 (7)	27 (3)
令和2年	59 (6)	27 (3)	32 (3)	44 (4)	15 (2)
令和3年	37 (5)	15 (2)	22 (3)	32 (5)	5 (0)
令和4年	14 (1)	5 (0)	9 (1)	10 (0)	4 (1)

()内の数字は、再生、小規模個人再生、給与所得者等再生事件で内数である。

※ 令和4年は6月30日現在

配偶者暴力等に関する保護命令事件

山口地裁萩支部

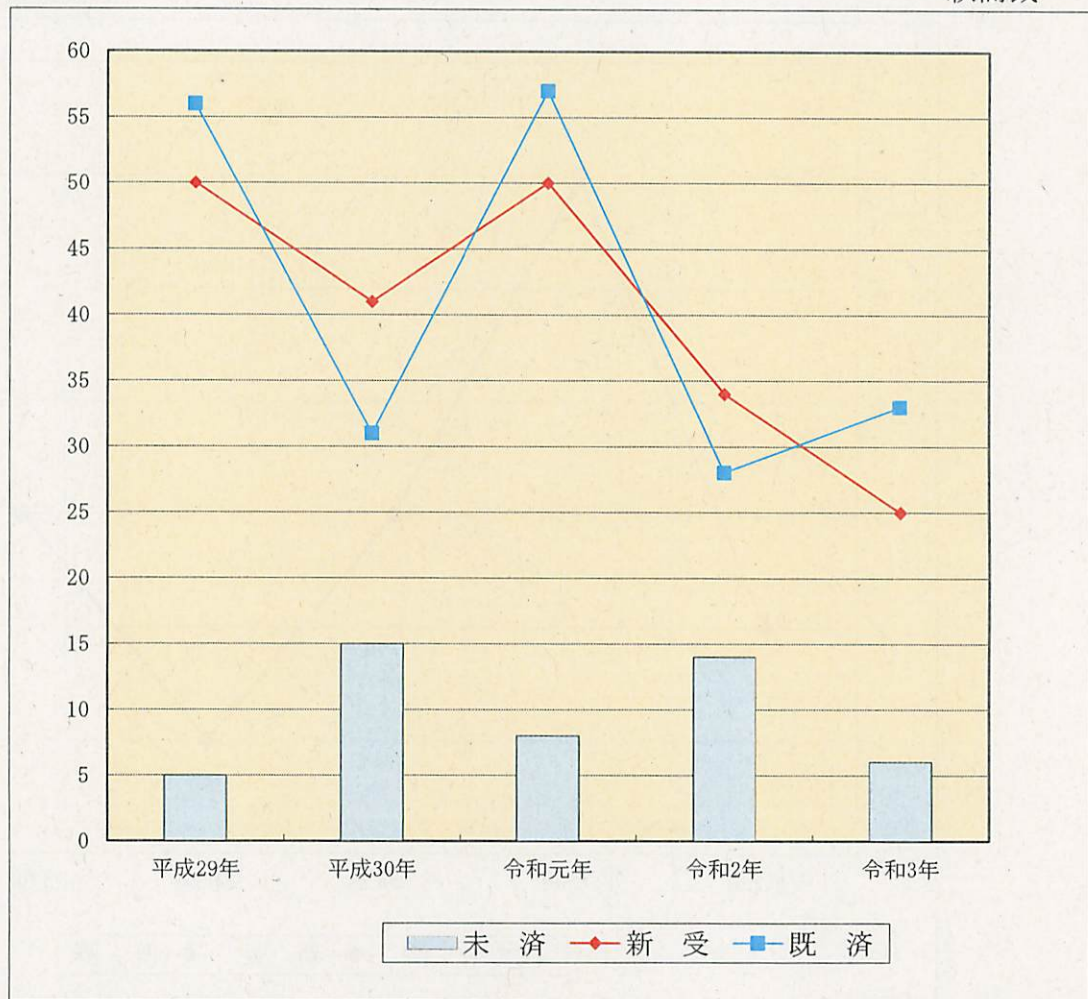


年 度	受 理			既 済	未 済
	総 数	旧 受	新 受		
平成29年	2	0	2	2	0
平成30年	6	0	6	6	0
令和元年	3	0	3	3	0
令和2年	1	0	1	1	0
令和3年	3	0	3	3	0
令和4年	1	0	1	1	0

※ 令和4年は6月30日現在

簡裁民事訴訟事件

裁簡裁



年 度	受 理			既 済	未 済
	総 数	旧 受	新 受		
平成29年	61 (3)	11 (1)	50 (2)	56 (3)	5 (0)
平成30年	46 (2)	5 (0)	41 (2)	31 (1)	15 (1)
令和元年	65 (2)	15 (1)	50 (1)	57 (1)	8 (1)
令和2年	42 (2)	8 (1)	34 (1)	28 (1)	14 (1)
令和3年	39 (1)	14 (1)	25 (0)	33 (1)	6 (0)
令和4年	28 (1)	6 (0)	22 (1)	19 (0)	9 (1)

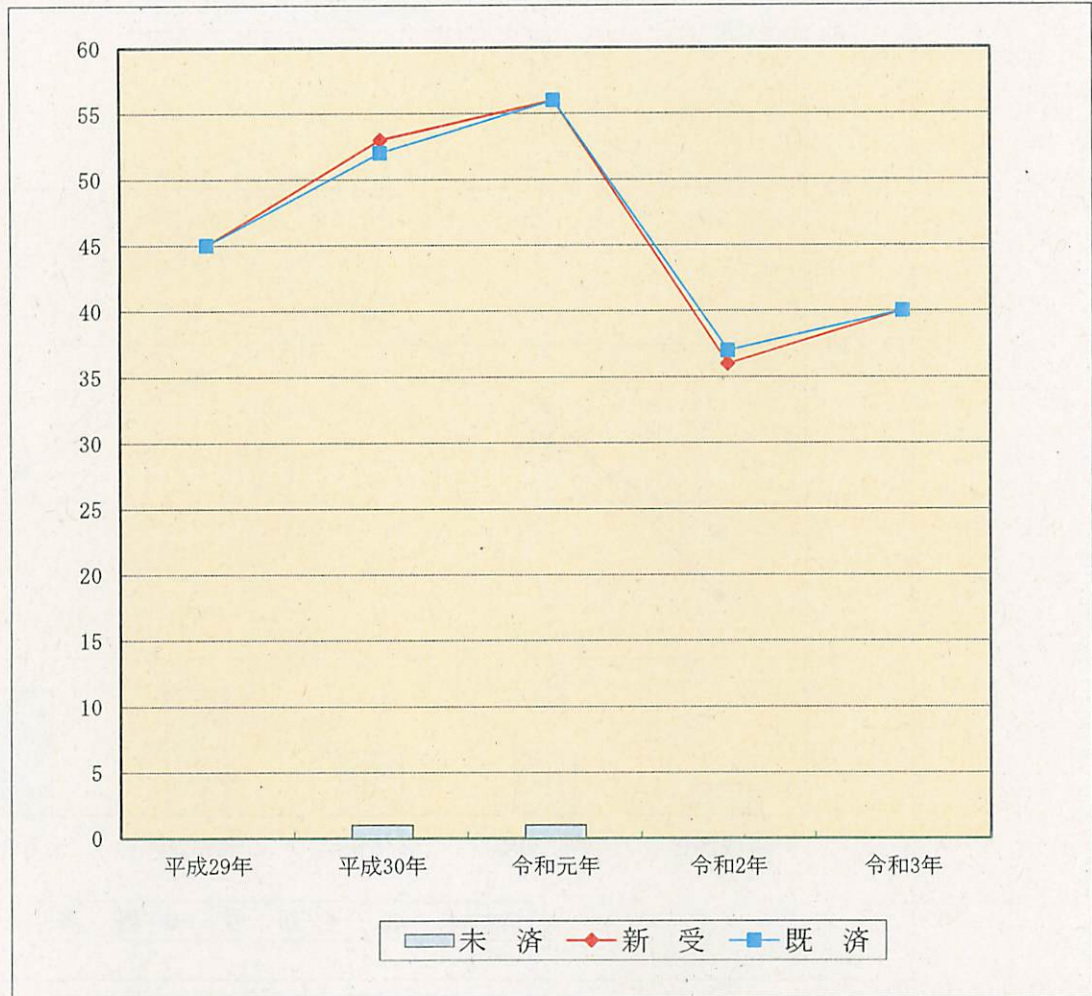
上段の数字は、通常、手形・小切手、少額、少額異議、再審事件である。

()内の数字は、少額訴訟事件(異議申立てを含む。)で内数である。

※ 令和4年は6月30日現在

督促事件

萩簡裁

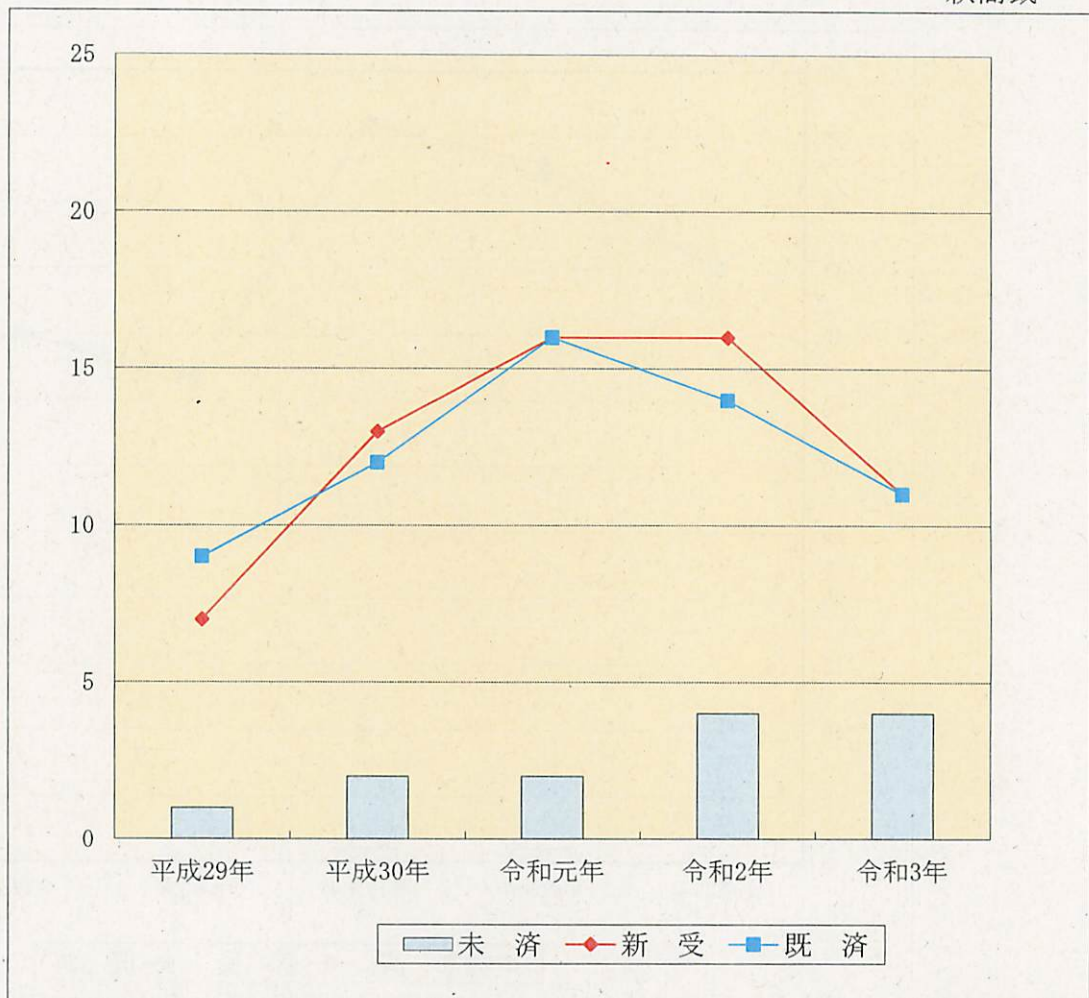


年・度	受 理			既 済	未 済
	総 数	旧 受	新 受		
平成29年	45	0	45	45	0
平成30年	53	0	53	52	1
令和元年	57	1	56	56	1
令和2年	37	1	36	37	0
令和3年	40	0	40	40	0
令和4年	16	0	16	16	0

※ 令和4年は6月30日現在

簡裁民事調停事件

萩簡裁



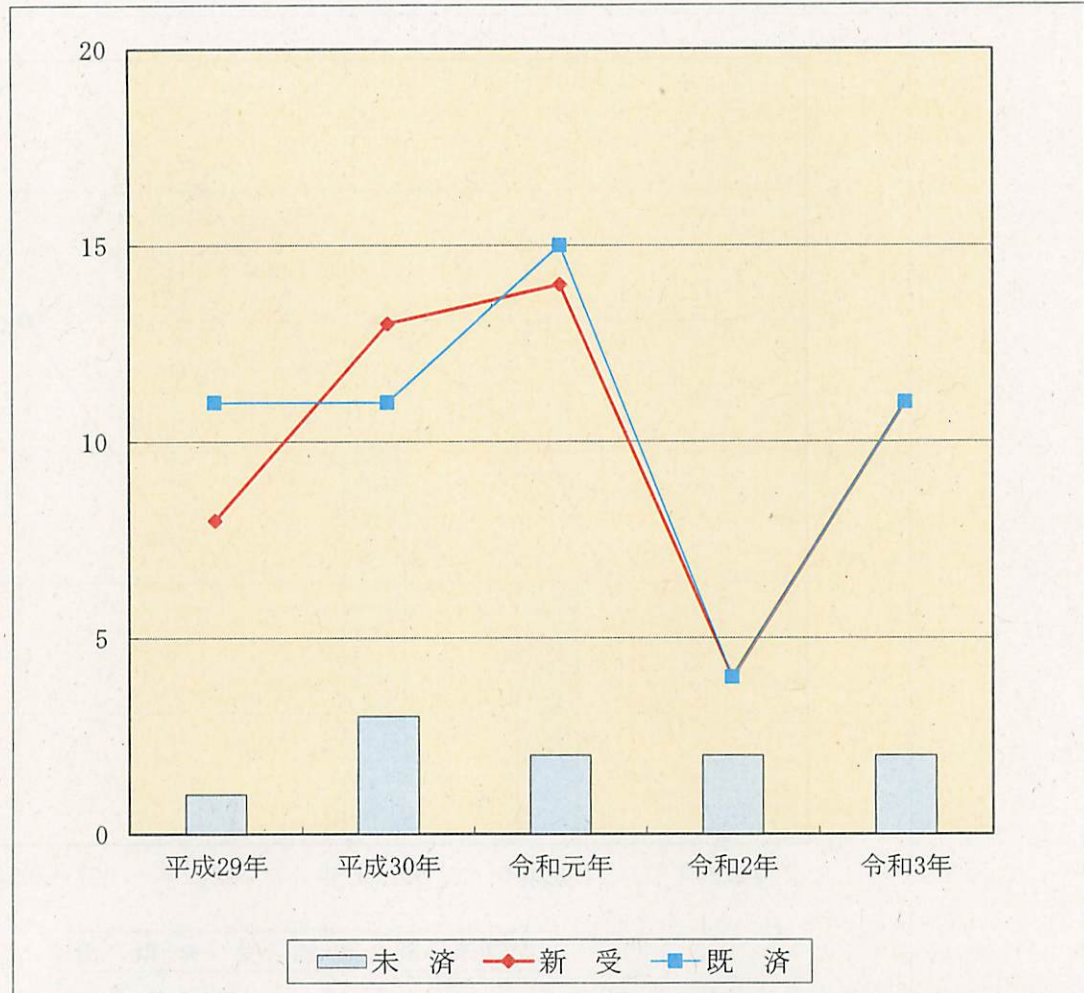
年 度	受 理			既 済	未 済
	総 数	旧 受	新 受		
平成29年	10 (0)	3 (0)	7 (0)	9 (0)	1 (0)
平成30年	14 (0)	1 (0)	13 (0)	12 (0)	2 (0)
令和元年	18 (0)	2 (0)	16 (0)	16 (0)	2 (0)
令和2年	18 (0)	2 (0)	16 (0)	14 (0)	4 (0)
令和3年	15 (0)	4 (0)	11 (0)	11 (0)	4 (0)
令和4年	7 (0)	4 (0)	3 (0)	7 (0)	0 (0)

()内の数字は、特定調停事件で内数である。

※ 令和4年は6月30日現在

地裁刑事訴訟事件

山口地裁萩支部

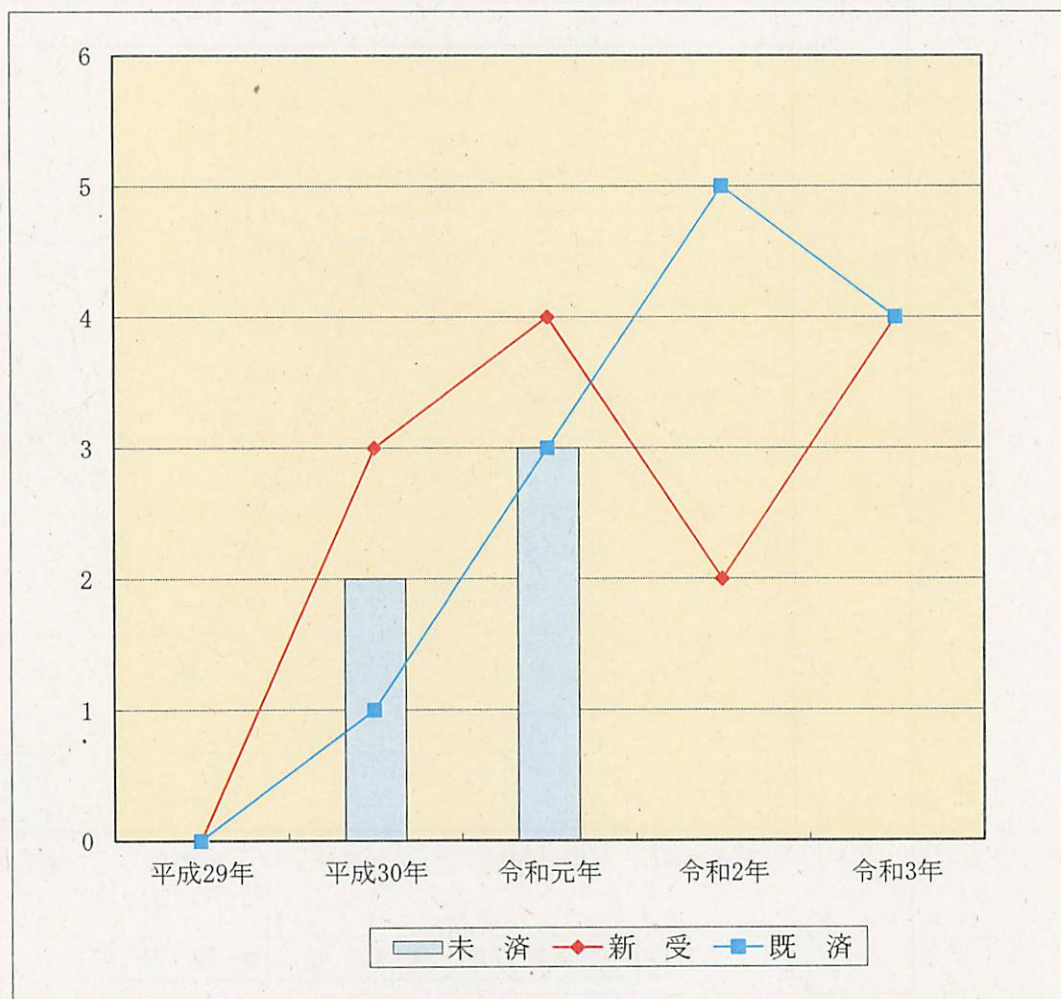


年 度	受 理			既 済	未 済
	総 数	旧 受	新 受		
平成29年	12	4	8	11	1
平成30年	14	1	13	11	3
令和元年	17	3	14	15	2
令和2年	6	2	4	4	2
令和3年	13	2	11	11	2
令和4年	5	2	3	4	1

※ 令和4年は6月30日現在

簡裁刑事訴訟事件

萩簡裁

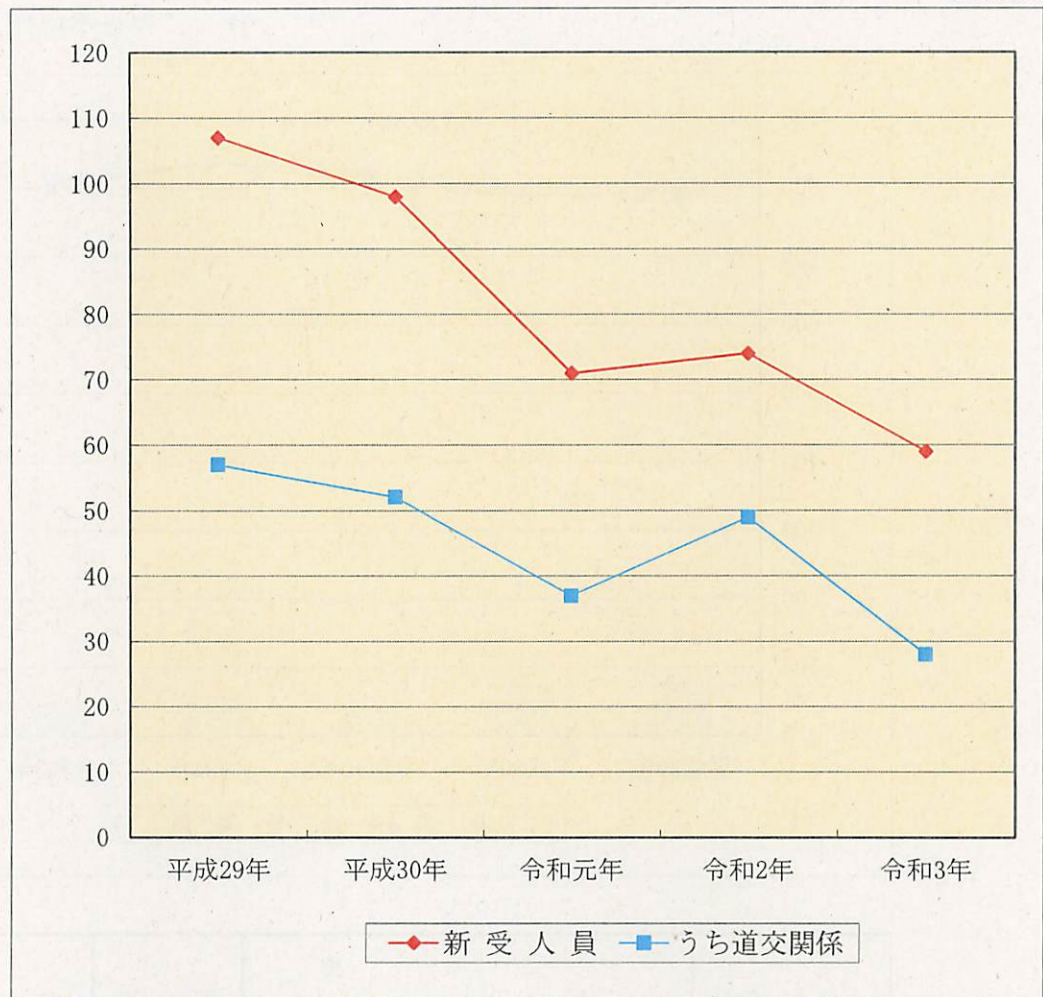


年 度	受 理			既 済	未 済
	総 数	旧 受	新 受		
平成29年	0	0	0	0	0
平成30年	3	0	3	1	2
令和元年	6	2	4	3	3
令和2年	5	3	2	5	0
令和3年	4	0	4	4	0
令和4年	0	0	0	0	0

※ 令和4年は6月30日現在

略式事件

裁簡裁

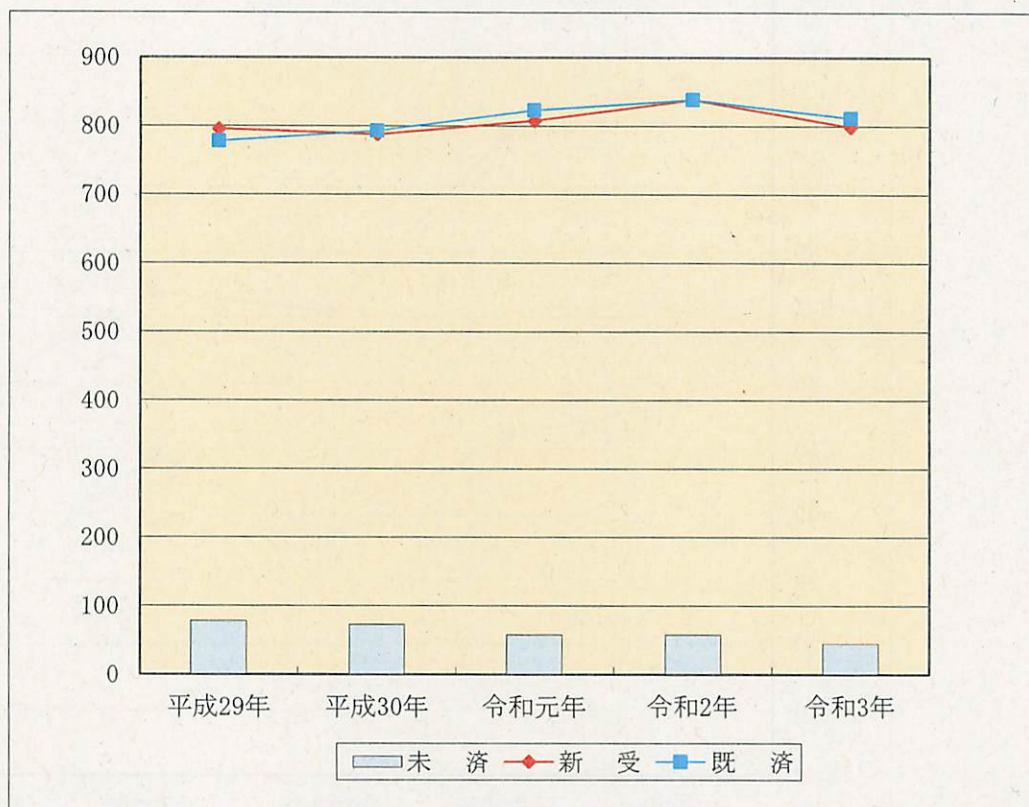


年 度	新 受 人 員	うち道交関係
平成29年	107	57
平成30年	98	52
令和元年	71	37
令和2年	74	49
令和3年	59	28
令和4年	23	16

※ 令和4年は6月30日現在

家事審判事件

山口家裁萩支部

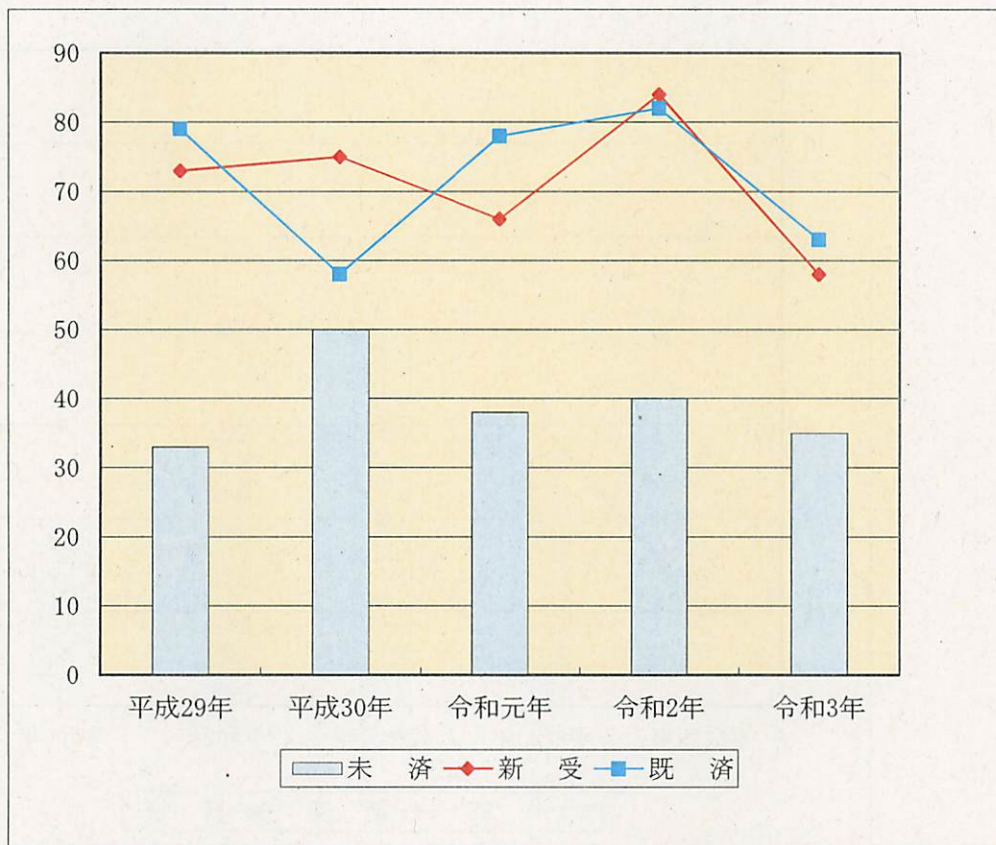


年 度	受 理			既 済	未 済
	総 数	旧 受	新 受		
平成29年	856	60	796	778	78
平成30年	866	78	788	793	73
令和元年	881	73	808	823	58
令和2年	897	58	839	839	58
令和3年	857	58	799	812	45
令和4年	466	45	421	425	41

※ 令和4年は6月30日現在

家事調停事件

山口家裁萩支部

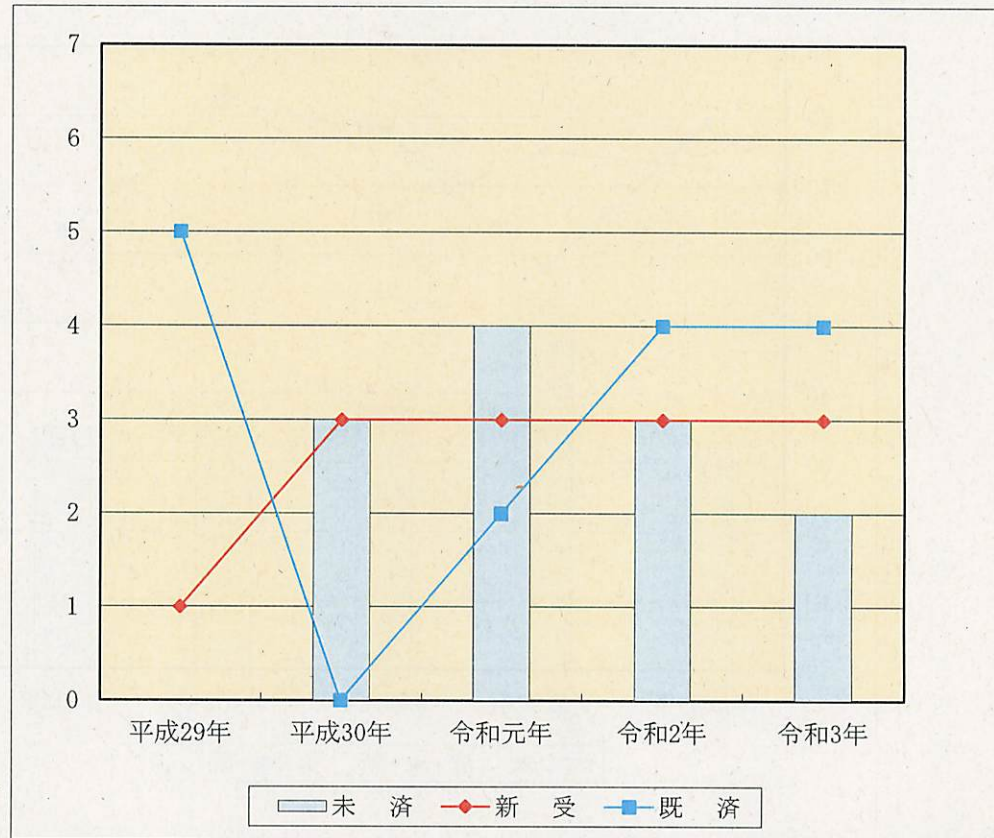


年 度	受 理			既 済	未 済
	総 数	旧 受	新 受		
平成29年	112	39	73	79	33
平成30年	108	33	75	58	50
令和元年	116	50	66	78	38
令和2年	122	38	84	82	40
令和3年	98	40	58	63	35
令和4年	54	35	19	25	29

※ 令和4年は6月30日現在

人事訴訟事件

山口家裁萩支部



年 度	受 理			既 済	未 済
	総 数	旧 受	新 受		
平成29年	5	4	1	5	0
平成30年	3	0	3	0	3
令和元年	6	3	3	2	4
令和2年	7	4	3	4	3
令和3年	6	3	3	4	2
令和4年	2	2	0	1	1

※ 令和4年は6月30日現在