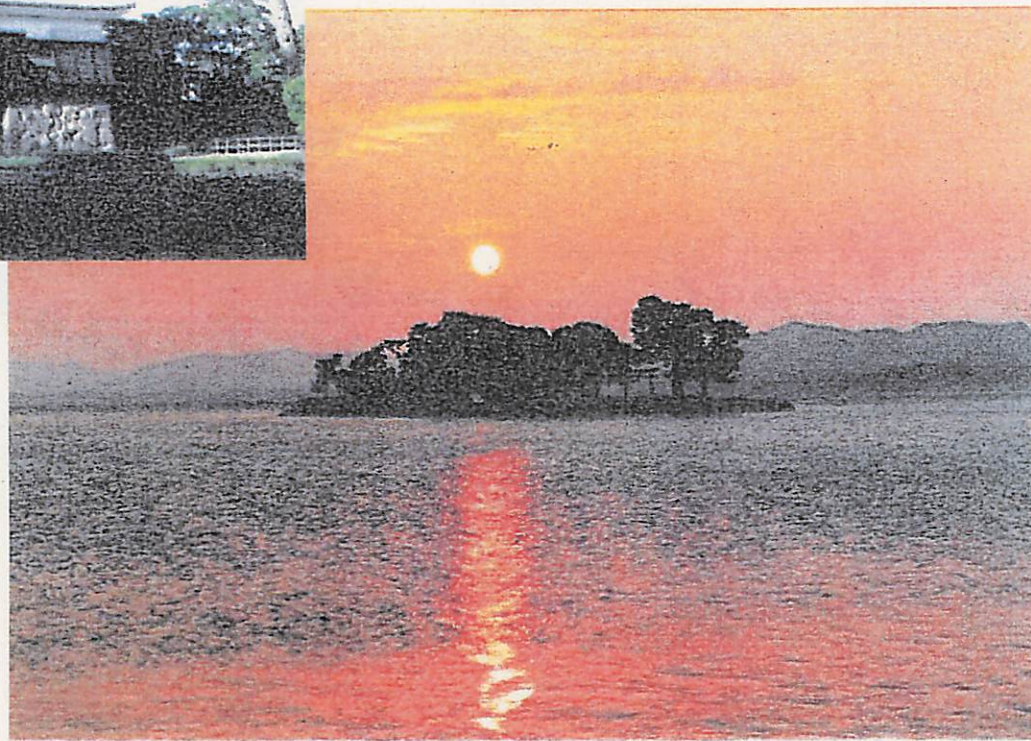




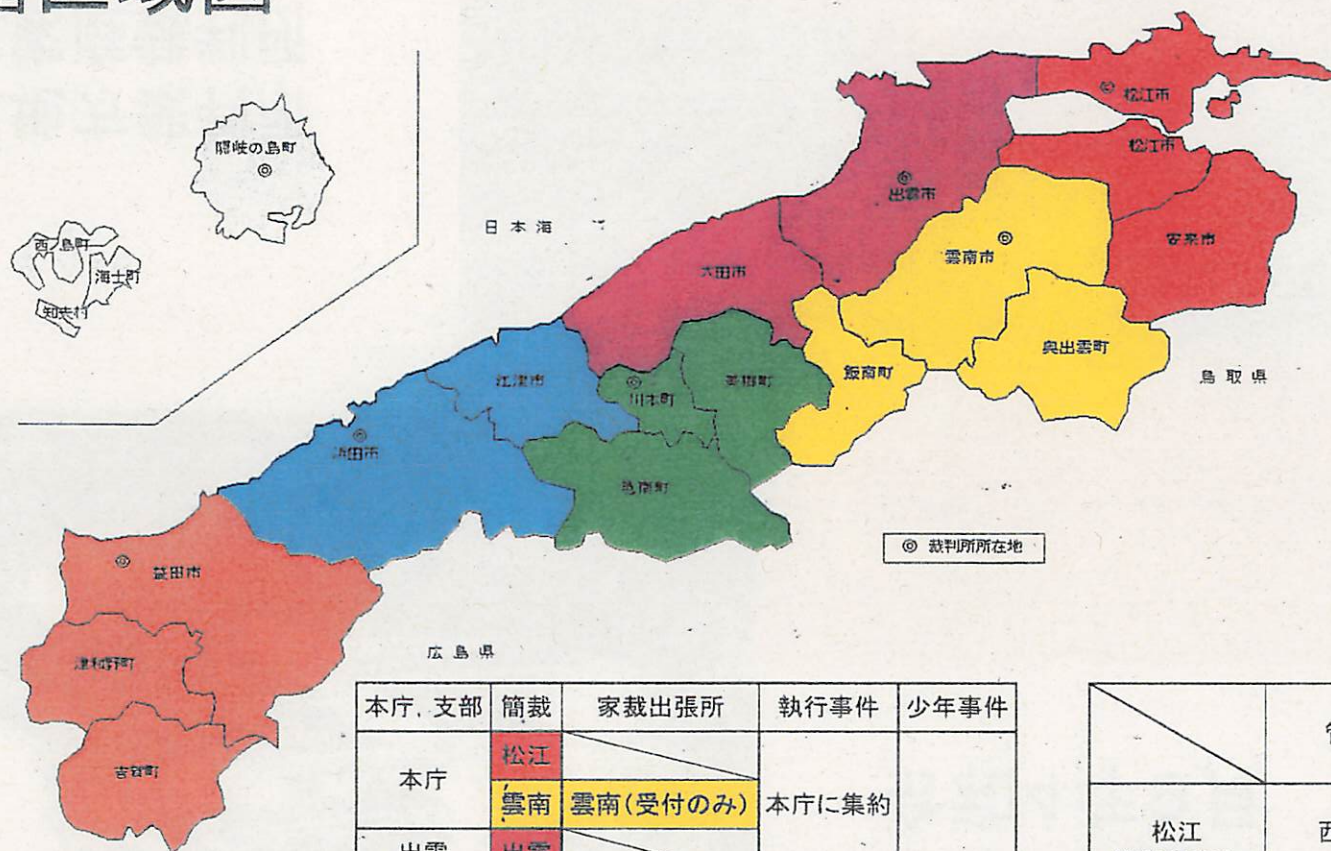
管内状況報告書

令和4年9月

松江地方裁判所
松江家庭裁判所



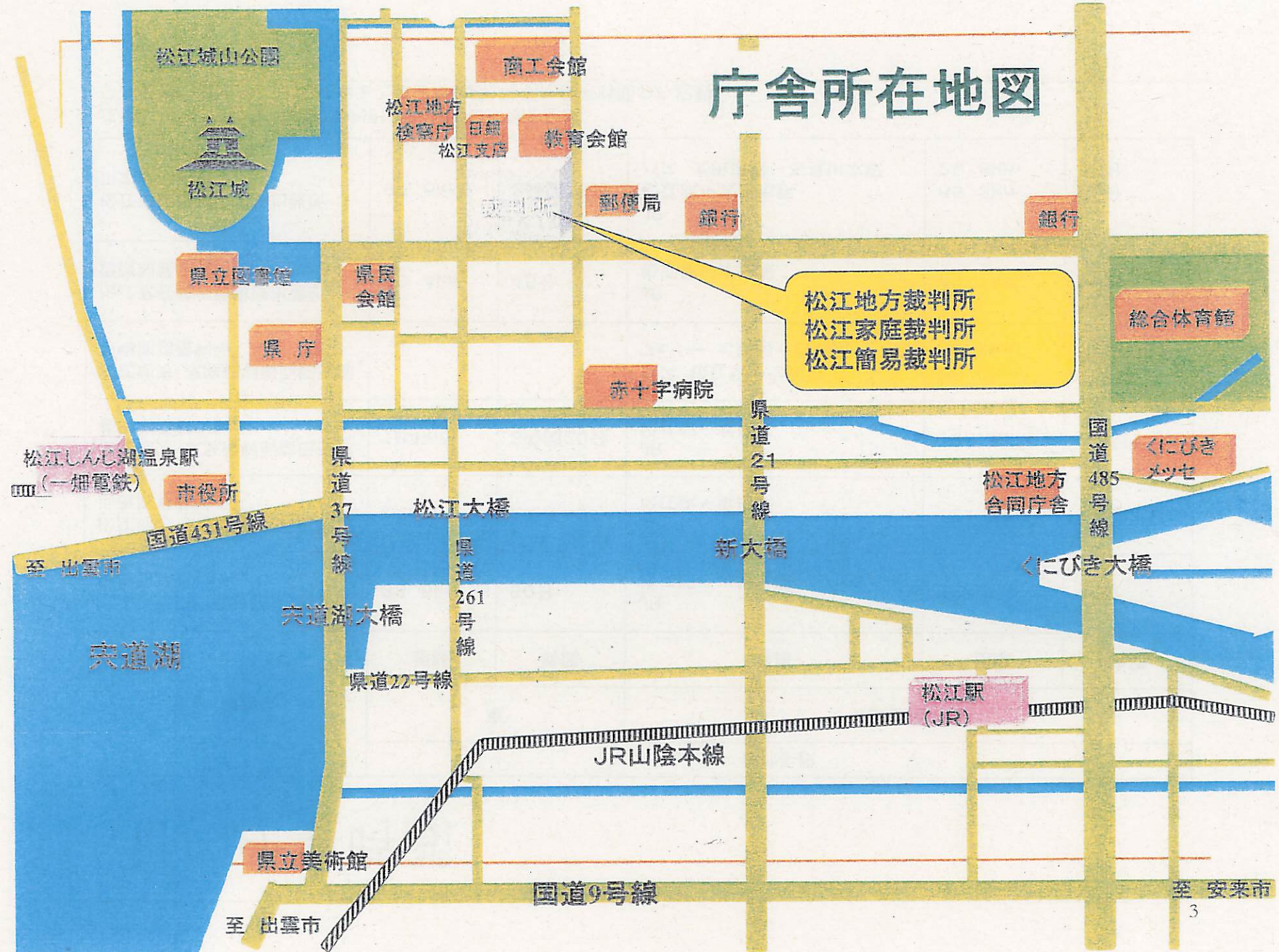
管轄区域図



本庁、支部	簡裁	家裁出張所	執行事件	少年事件
本庁	松江		本庁に集約	本庁のみ 取扱い
	雲南	雲南(受付のみ)		
出雲	出雲			
浜田	浜田		浜田に集約	
	川本	川本		
益田	益田			
西郷	西郷		西郷	

	管轄区域
松江 検察審査会	西郷を除く 全域
西郷 検察審査会	西郷

庁舎所在地図



管内所要時間

支部・簡裁名	移動手段				
	車		公共交通機関		
	距離	時間	経路	距離	時間
松江地方・家庭裁判所出雲支部 出雲簡易裁判所	33.5km	50分	JR 松江駅～出雲市駅	32.7km	40分
松江地方・家庭裁判所浜田支部 浜田簡易裁判所	124km	2時間40分	JR 松江駅～浜田駅	121.4km	1時間35分
松江地方・家庭裁判所益田支部 益田簡易裁判所	164km	3時間20分	JR 松江駅～益田駅	162.6km	2時間10分
松江地方・家庭裁判所西郷支部 西郷簡易裁判所			バス 松江駅～七類港 フェリー 七類港～西郷港	25.0km 72.4km	40分 2時間25分
松江家庭裁判所雲南出張所 雲南簡易裁判所	30.4km	45分	JR 松江駅～木次駅	38.1km	55分
松江家庭裁判所川本出張所 川本簡易裁判所	95.6km	2時間10分	JR 松江駅～大田市駅 バス 大田市駅～石見川本駅	65.3km 29.8km	50分 55分

注) 車については、有料道路を使用しない場合の時間を記載
公共交通機関については、旅費法上の通常経路。時間は乗車時間のみ記載

管轄区域と人口及び弁護士数(1)

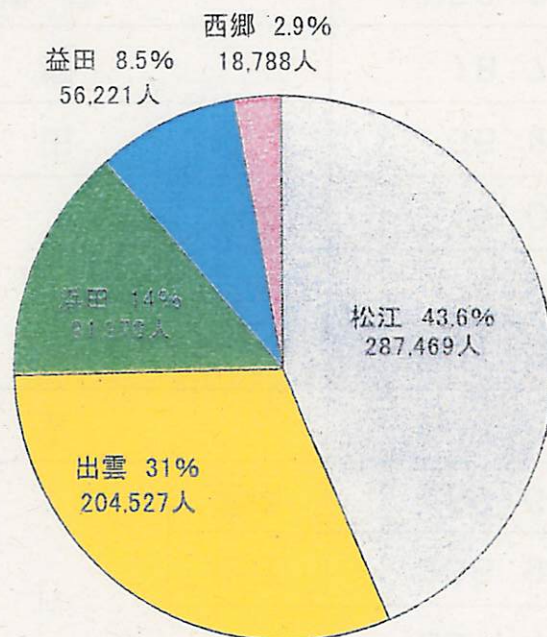
		管轄人口	管轄市町村	弁護士数	弁護士1人当たり人口
本 庁		287, 469	3市2町	53人	5, 423. 9人
	松江	236, 920	2市	53人	
	雲南	50, 549	1市2町	0人	
出 雲		204, 527	2市	13人	15, 732. 8人
浜 田		91, 970	2市3町	8人	11, 496. 3人
	浜田	74, 910	2市	8人	
	川本	17, 060	3町	0人	
益 田		56, 221	1市2町	6人	9, 370. 2人
西 郷		18, 788	3町1村	3人	6, 262. 7人
島 根 県		658, 975	8市10町1村	83人	7, 939. 5人

人口: 令和4年8月1日現在(島根県推計人口より)

弁護士: 令和4年8月1日現在

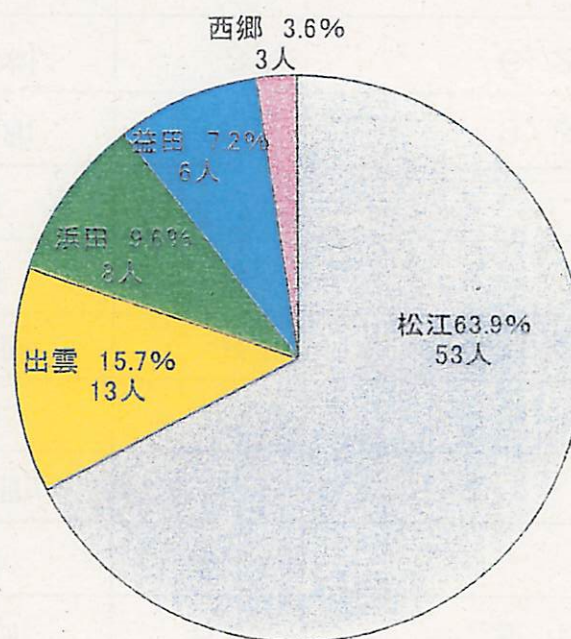
管轄区域と人口及び弁護士数(2)

島根県人口分布(令和4年8月)



約75%が島根県東部

島根県弁護士数割合(令和4年8月)



約80%が島根県東部

公設事務所の設置状況

令和4年8月1日現在

地 域	名 称	弁護士数
松 江	法テラス島根法律事務所	1
浜 田	法テラス浜田法律事務所	2
西 郷	法テラス西郷法律事務所	1
〃	隠岐ひまわり基金法律事務所	2

裁判官配置表

松江地方裁判所本庁

令和4年9月1日現在

庁名(部、係) (補職年月日)	官 職 (期 別)	氏 名	主要担当事務
(R4.8.22)	判事(所長) (39期)	松 井 千鶴子	
民事部 (R2.4.1)	判事(部総括) (48期)	三 島 恭 子	民事合議、民事単独、配偶者暴力に関する保護命令事件、労働審判事件、破産事件(管財)、民事再生事件(通常)、不動産執行事件等
民事部 (R2.4.1)	判 事 (58期)	山 中 耕 一	民事合議、民事単独、配偶者暴力に関する保護命令事件、労働審判事件、民事再生事件(個人)、不動産執行事件等 (西郷支部てん補)
民事部 (R3.4.1)	判 事 補 (70期)	志 摩 祐 介	判事補海外留学中
民事部 (R4.5.17)	判 事 補 (74期)	西野入 傑	民事合議、破産事件(同時廃止)、債権執行事件等

裁判官配置表

松江地方裁判所本庁

令和4年9月1日現在

庁名(部、係) (補職年月日)	官 職 (期 別)	氏 名	主要担当事務
刑事部 (R2.4.1)	判事(部総括) (48期)	畑 口 泰 成	刑事合議、刑事単独等 簡裁刑事公判請求事件
刑事部 (R2.4.1)	判 事 (48期)	三 島 琢	刑事合議等
刑事部 (R4.4.1)	判 事 補 (71期)	藤 本 拓 大	【刑事事件】 刑事合議等 【民事事件】 民事合議、破産事件(同時廃止)、民事再生事件(個人)、債権執行事件等

裁判官配置表

松江地方裁判所支部

令和4年9月1日現在

庁名(部、係) (補職年月日)	官 職 (期 別)	氏 名	主要担当事務
出雲支部 (R3.4.1)	判事(支部長) (新64期)	三 木 裕 之	民事各種事件及び刑事各種事件全部
浜田支部 (R3.4.1)	判事(支部長) (新63期)	中 町 翔	民事各種事件及び刑事各種事件全部 (益田支部を兼務)
益田支部 (R3.4.1)	判事(支部長) (新63期)	中 町 翔	民事各種事件及び刑事各種事件全部 (本務浜田支部)
西郷支部 (R2.4.1)	判 事 (58期)	山 中 耕 一	民事各種事件及び刑事各種事件全部 (本庁からてん補)

裁判官配置表

松江家庭裁判所本庁

令和4年9月1日現在

庁 名 (補職年月日)	官 職 (期 別)	氏 名	主要担当事務
本 庁 (R4.8.22)	判事(所長) (39期)	松 井 千鶴子	家事事件手続法に定める審判事件及び調停事件等
本 庁 (R2.4.1)	判 事 (48期)	畑 口 泰 成	少年(合議、在宅(適宜))
本 庁 (R2.4.1)	判 事 (48期)	三 島 恭 子	家事合議等
本 庁 (R2.4.1)	判 事 (48期)	三 島 琢	家事合議、人事訴訟事件、通常訴訟事件、家事事件手続法に定める審判事件及び調停事件等 少年(合議、身柄、在宅(西郷支部管轄内に住居を有する少年以外の事件))

裁判官配置表

松江家庭裁判所本庁

令和4年9月1日現在

庁 名 (補職年月日)	官 職 (期 別)	氏 名	主要担当事務
本 庁 (R2.4.1)	判 事 (58期)	山 中 耕 一	家事合議、人事訴訟事件、通常訴訟事件、 家事事件手続法に定める審判事件及び調 停事件等 少年(合議、在宅(西郷支部管轄内に住居 を有する少年の事件)) (西郷支部てん補)
本 庁 (R3.4.1)	判 事 補 (70期)	志 摩 祐 介	判事補海外留学中
本 庁 (R4.4.1)	判 事 補 (71期)	藤 本 拓 大	家事合議 少年(合議、身柄、在宅(西郷支部管轄内 に住居を有する少年以外の事件)、準少 年)

裁判官配置表

松江家庭裁判所支部・出張所

令和4年9月1日現在

庁名(部、係) (補職年月日)	官 職 (期 別)	氏 名	主要担当事務
出雲支部 (R3.4.1)	判事(支部長) (新64期)	三 木 裕 之	家事各種事件全部
浜田支部 (R3.4.1)	判事(支部長) (新63期)	中 町 翔	家事各種事件全部 (益田支部を兼務)
益田支部 (R3.4.1)	判事(支部長) (新63期)	中 町 翔	家事各種事件全部 (本務浜田支部)
西郷支部 (R2.4.1)	判 事 (58期)	山 中 耕 一	家事各種事件全部 (本庁からてん補)
川本出張所 (R3.4.1)	判 事 (新64期)	三 木 裕 之	家事事件手続法に定める審判事件及び調停事件 (出雲支部からてん補)

裁判官配置表

松江簡易裁判所

令和4年9月1日現在

庁 名 (補職年月日)	官 職	氏 名	主要担当事務
松江簡裁 (R2.3.25)	簡裁判事	安 倍 正 志	訴訟事件(通常、手形、小切手)、督促異議 訴訟事件、調停事件(職権、申立)等 略式命令請求事件等
松江簡裁 (R3.4.1)	簡裁判事	森 健 児	訴訟事件(通常、手形、小切手)、督促異議 訴訟事件、少額訴訟事件 略式命令請求事件 (西郷簡裁からてん補)

裁判官配置表

管内簡易裁判所(松江を除く。)

令和4年9月1日現在

庁 名 (補職年月日)	官 職	氏 名	主要担当事務
雲南簡裁 (R3.4.1)	簡裁判事	原 孝	民事各種事件及び刑事各種事件全部 (出雲簡裁及び川本簡裁を兼務)
出雲簡裁 (R3.4.1)	簡裁判事	原 孝	民事各種事件及び刑事各種事件全部 (本務雲南簡裁、兼務川本簡裁)
浜田簡裁 (R3.4.1)	簡裁判事	野々村 辰 夫	民事各種事件及び刑事各種事件全部 (本務益田簡裁)
益田簡裁 (R3.4.1)	簡裁判事	野々村 辰 夫	民事各種事件及び刑事各種事件全部 (浜田簡裁を兼務)
川本簡裁 (R3.4.1)	簡裁判事	原 孝	民事各種事件及び刑事各種事件全部 (本務雲南簡裁、兼務出雲簡裁)
西郷簡裁 (R3.4.1)	簡裁判事	森 健 児	民事各種事件及び刑事各種事件全部 (松江簡裁を職務代行)

一般職管理職員一覽表

令和4年9月1日現在

松江地方裁判所本庁

官 職	氏 名
民事首席書記官	清 水 章 浩
刑事首席書記官	法 正 豊
民事訟廷管理官	金 山 博
刑事訟廷管理官 兼裁判員調整官	高 藤 雅 代
主任書記官	徳 岡 敬 大
主任書記官	三 宅 雅 也
主任書記官	東 島 正 明
事務局長(地家裁兼務)	田 淵 修 一
事務局次長	溝 口 真 司
総務課長	大 西 勉
会計課長	西 本 佳 代
総務課課長補佐	高 木 省 吾
会計課課長補佐	花 山 充 紀

松江簡易裁判所

官 職		氏 名
庶務課長兼 上席主任書記官		田 中 勇 一
兼務	主任書記官	東 島 正 明

松江檢察審査会

官 職	氏 名
事務局長	大 野 圭 二

一般職管理職員一覽表

令和4年9月1日現在

松江地方裁判所支部

庁名	官 職	氏 名
出雲支部	庶務課長兼 上席主任書記官	松 嶋 真 紀
	主任書記官	江 崎 太 志
浜田支部	上席主任書記官兼 庶務課長	植 野 貴 史
	主任書記官	細 木 育 夫
益田支部	主任書記官兼 庶務課長	世 良 剛 士
西郷支部	主任書記官兼 庶務課長	吉 田 智 一

西郷検察審査会

官 職	氏 名
事務局長	二 木 強

管内簡易裁判所(松江、雲南及び川本を除く。)

庁名	官 職		氏 名
出雲簡裁	兼務	庶務課長兼 主任書記官	松 嶋 真 紀
浜田簡裁	兼務	主任書記官兼 庶務課長	植 野 貴 史
益田簡裁	兼務	主任書記官兼 庶務課長	世 良 剛 士
西郷簡裁	兼務	主任書記官兼 庶務課長	吉 田 智 一

[参考]

庁名	官 職	氏 名
雲南簡裁	書記官兼 庶務課長	黒 田 康 弘
川本簡裁	書記官兼 庶務課長	谷 田 昭 一

一般職管理職員一覽表

令和4年9月1日現在

松江家庭裁判所本庁

官 職	氏 名
首席家裁調査官	水 野 幸 枝
首席書記官	東 真 理
次席家裁調査官	佐 藤 彩
訟廷管理官	杉 原 健
主任家裁調査官	竹 内 健 一
主任家裁調査官	中 西 功
主任書記官	桑 原 昌 美
主任書記官	澤 口 享 史
事務局長(地家裁兼務)	田 淵 修 一
事務局次長	三 村 真
総務課長	土 井 博 道
総務課課長補佐	細 木 透

松江家庭裁判所支部

庁名	官 職	氏 名
出雲支部	兼務 庶務課長兼 上席主任書記官	松 嶋 真 紀
	主任書記官	江 崎 太 志
浜田支部	兼務 上席主任書記官 兼庶務課長	植 野 貴 史
	主任書記官	細 木 育 夫
益田支部	兼務 主任書記官兼 庶務課長	世 良 剛 士
西郷支部	兼務 主任書記官兼 庶務課長	吉 田 智 一

調停委員現在員数

令和4年9月1日現在

民事調停委員

(単位:人)

庁名	総数	男性	女性
松江簡裁	22(15)	16(10)	6 (5)
出雲簡裁	15(13)	10 (8)	5 (5)
浜田簡裁	7 (4)	6 (3)	1 (1)
益田簡裁	7 (5)	4 (3)	3 (2)
西郷簡裁	10(10)	5 (5)	5 (5)
雲南簡裁	6 (2)	3 (1)	3 (1)
川本簡裁	8 (8)	4 (4)	4 (4)

※括弧内は、家事併任数(内数)

家事調停委員

(単位:人)

庁名	総数	男性	女性
本 庁	37(17)	21(11)	16 (6)
出雲支部	28(13)	16 (8)	12 (5)
浜田支部	16 (4)	6 (3)	10 (1)
益田支部	12 (5)	6 (3)	6 (2)
西郷支部	10 (10)	5 (5)	5 (5)
雲南出張所			
川本出張所	8 (8)	4 (4)	4 (4)

※括弧内は、民事併任数(内数)

▶ 雲南簡裁の家事併任の調停委員2名は、松江家裁本庁の家事調停委員を併任

民事部の課題と取組(1)

■ 民事部全体

【課題】組織的課題(IT化に伴う審理運営改善、危機管理、働き方改革等)への取組

【取組】オープンでフラットな議論により、各分野のワーキンググループによる組織的課題の解決、事務改善及び事務方針の統一などに取り組む。

■ 訴訟事件

【課題】民事訴訟の審理運営の改善に向けた検討

【取組】IT化への対応として、弁護士会と合同で、民事訴訟の審理運営の改善について取り組み、小規模庁における新しいプラクティスを検討するとともに、書記官事務の在り方についても検討する。全支部でフェーズ1が開始されたので、審理運営改善に向けた支援についても、全庁的な取組として強化するとともに、秘匿に関する規律、双方不出頭の和解期日及び弁論準備手続期日に関する新しい規律等の導入にあたっては、関係職種でイメージを共有するなどして、全庁的に円滑な制度の運用開始に努めていく。

【課題】簡易裁判所におけるより良い裁判のための支援

【取組】簡易裁判所が第一審である控訴事件について、簡裁判事と事後的な検討を行ったり、左陪席裁判官が定期的に簡裁に赴いて簡裁判事からの相談を受けたりするなど、同裁判官を支援する。

【課題】小規模庁における裁判の質の向上

【取組】松江地裁管内の裁判官及び鳥取地裁管内の裁判官による勉強会を定期的に実施して、左陪席裁判官及び支部裁判官を支援する。

民事部の課題と取組(2)

■ 破産事件

【課題】適正迅速な管財事件の推進

【取組】若手管財人候補者の育成と中堅管財人候補者の養成に向けた勉強会を実施する。また、自由財産拡張手続の簡素化に向けた処理要領を策定する。

【課題】債権者集会非招集型の実践等

【取組】本庁において債権者集会非招集型を実践し、その中で見えてきた課題等について、弁護士会との間で共有するとともに対応策についての検討を進める。また、支部において実施することとした場合は、それに向けた支援を行う。

■ 執行事件

【課題】不動産執行事件の更なる機能強化

【取組】執行官1人態勢による事務処理遅滞が生じないように、執行裁判所、執行官及び評価人、並びに本庁及び支部間の意見交換を通じて、それぞれの連携を強化する。

【課題】支部執行事件等の円滑な処理に向けた支援

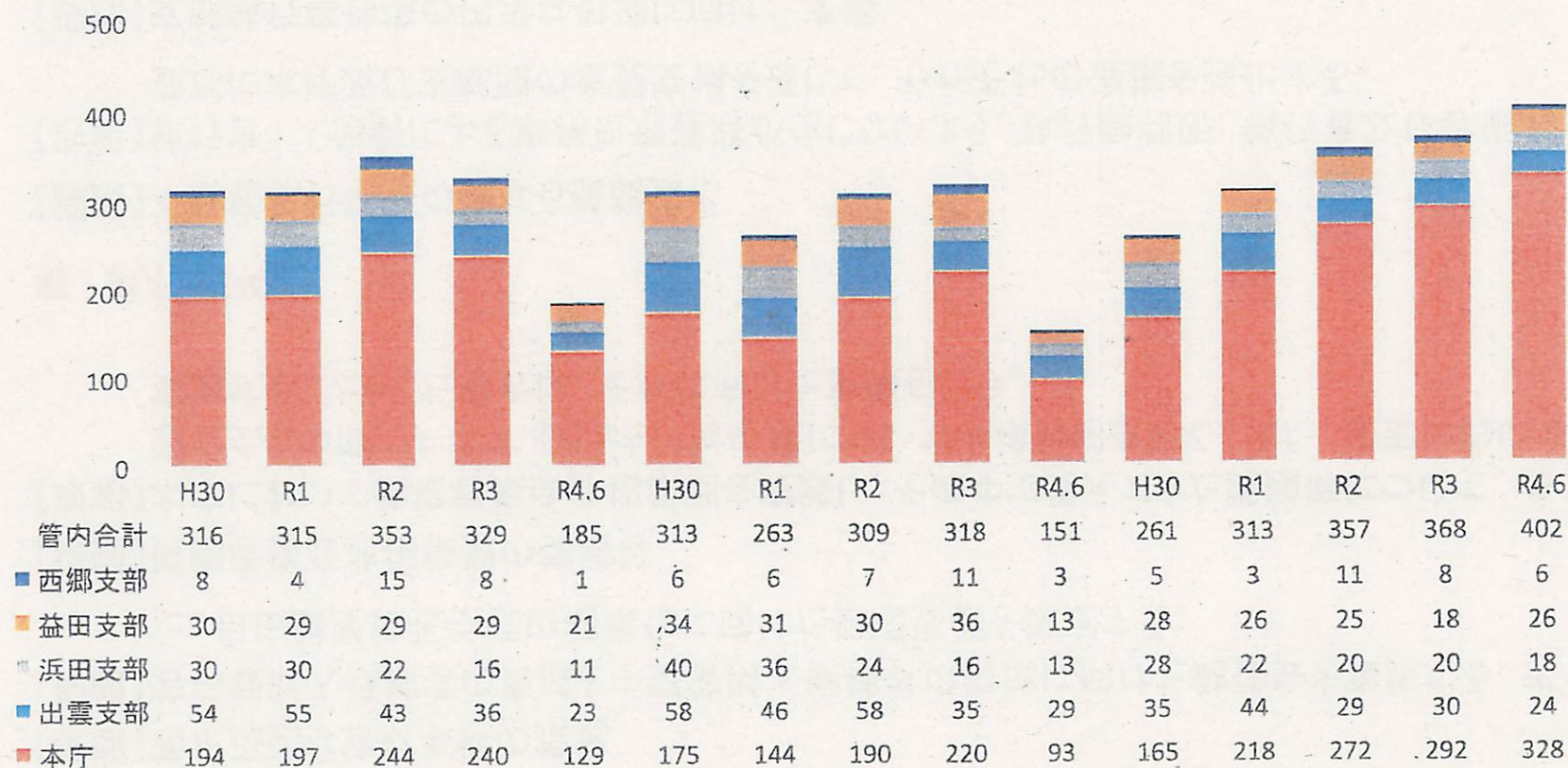
【取組】執行官1人態勢後の支部執行事件の円滑な処理、支部における執行官事件の円滑な受付処理に向け、執行官と連携し、支部の事務の支援を行う。

地裁民事通常訴訟事件の処理状況(松江地裁管内)

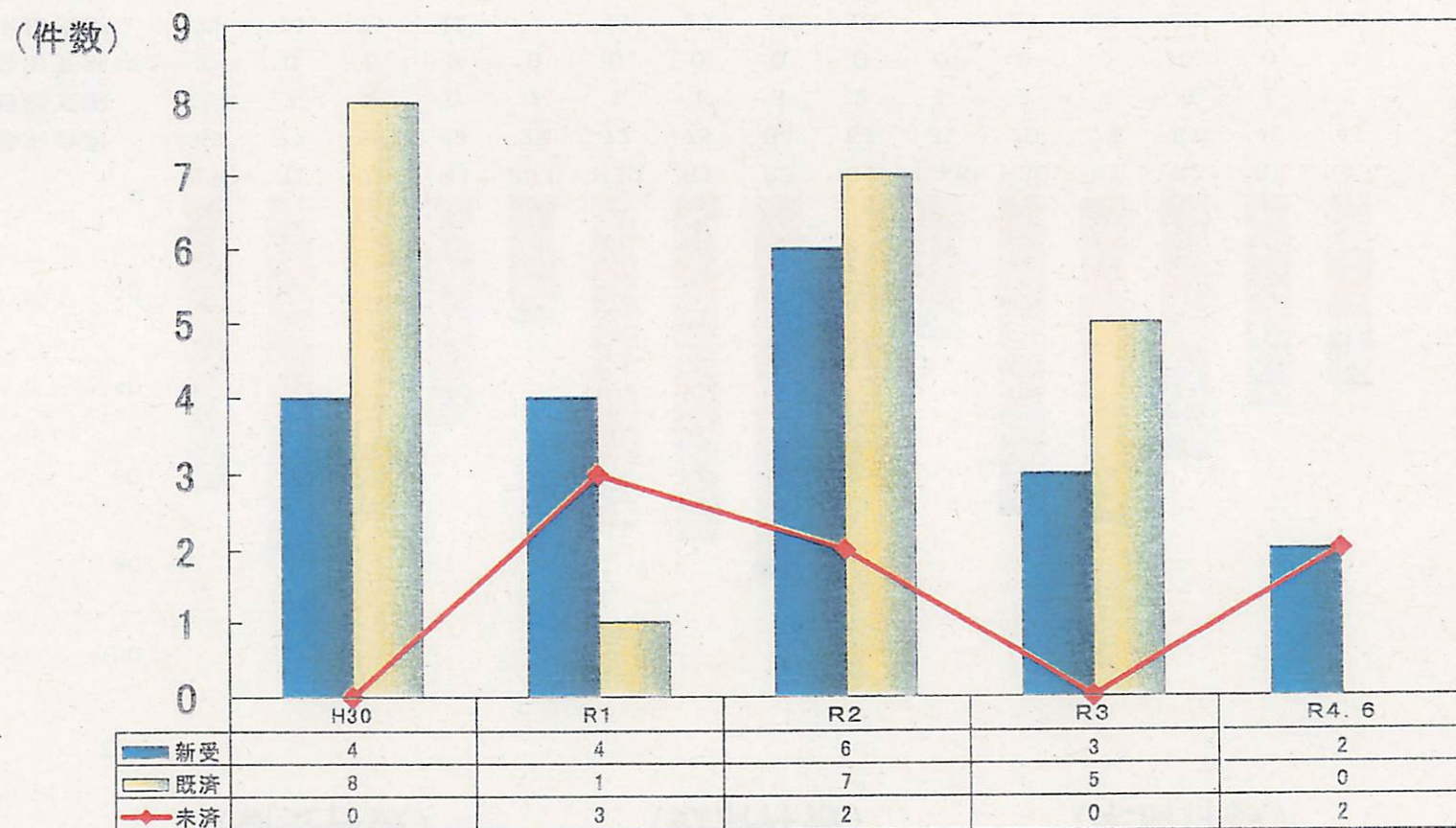
(新受件数)

(既済件数)

(未済件数)



民事控訴事件(レ号事件)の処理状況(松江地裁)

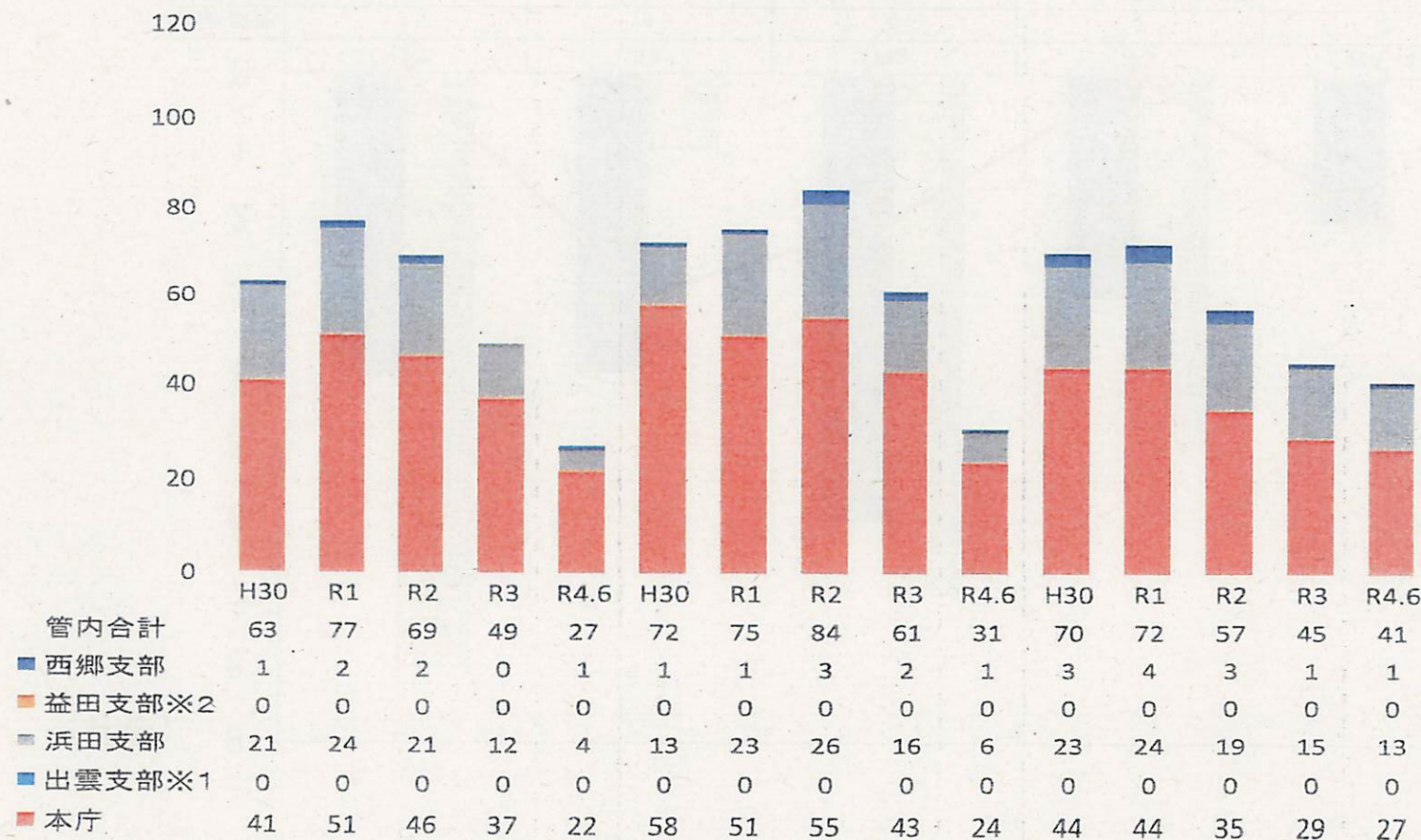


民事不動産執行事件の処理状況(松江地裁管内)

(新受件数)

(既済件数)

(未済件数)



※1 平成18年8月1日、出雲支部の不動産執行事件を本庁に集約

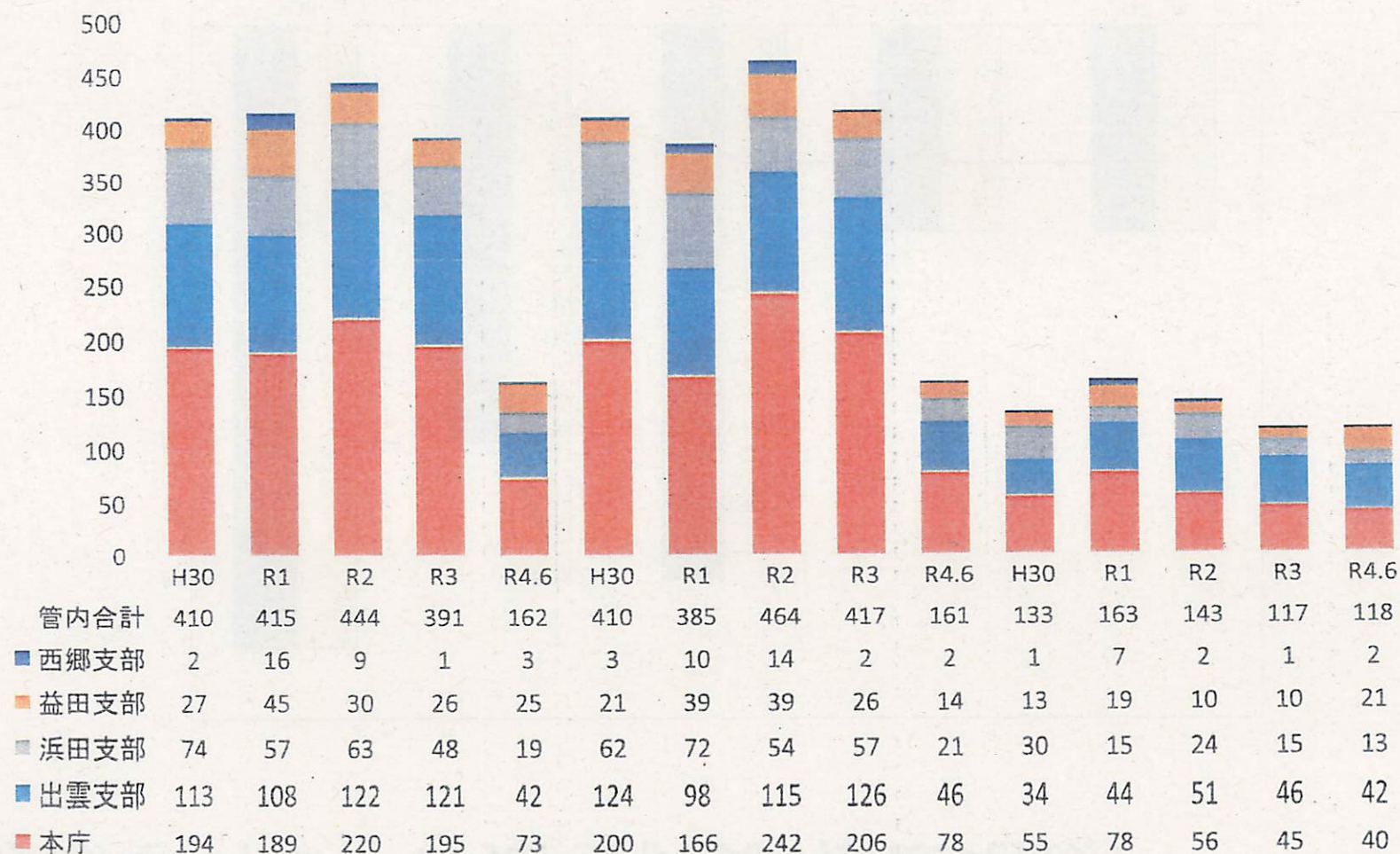
※2 平成26年1月1日、益田支部の不動産執行事件を浜田支部に集約

破産・再生事件の処理状況(松江地裁管内)

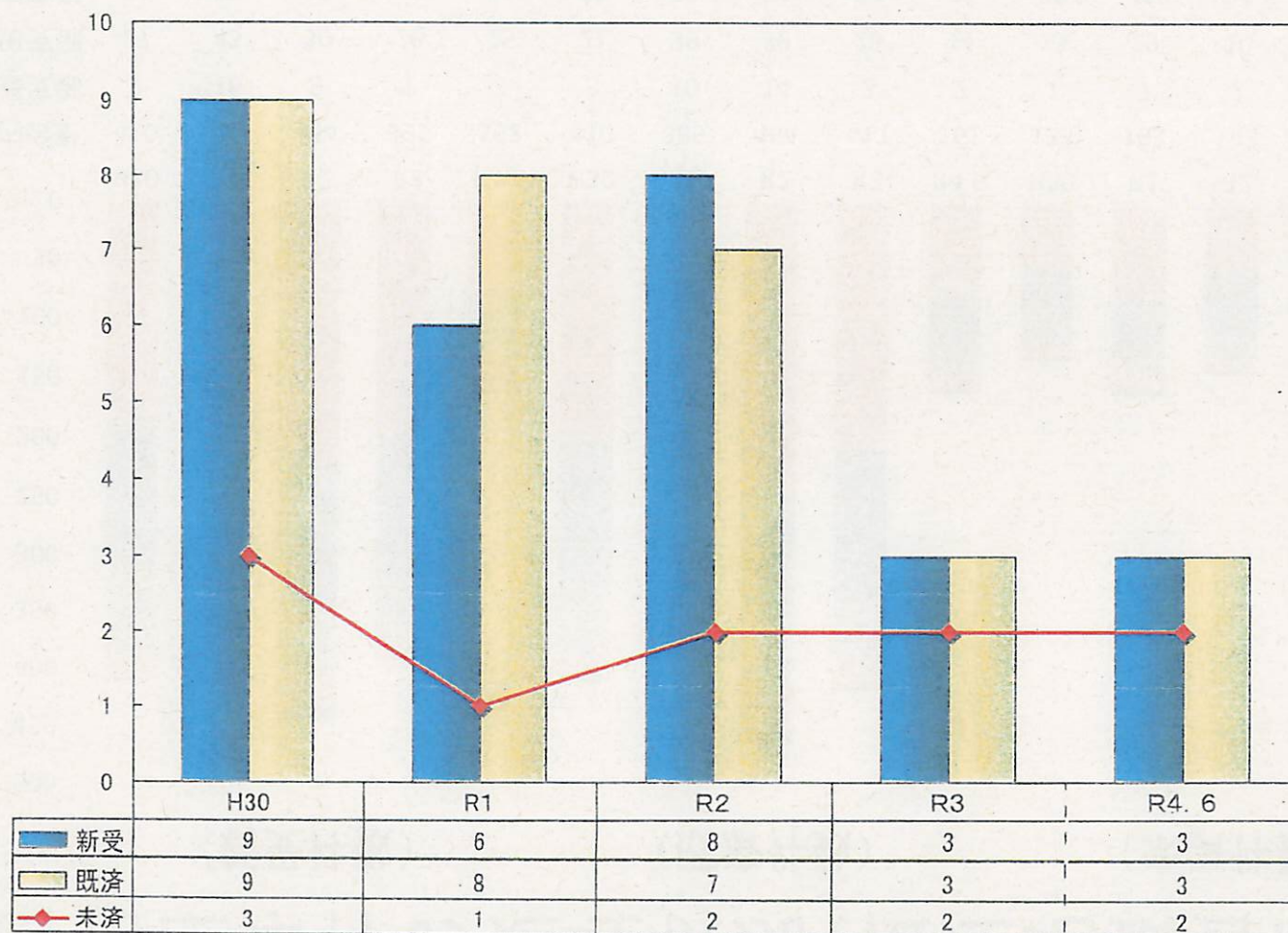
(新受件数)

(既済件数)

(未済件数)



労働審判事件の処理状況(松江地裁)



刑事部の課題と取組(1)

■ 公判請求事件

【課題】刑事裁判の運用改善に向けた取組

【取組】(1)裁判員裁判の法曹三者による振り返り(勉強会)及び刑事部全職員による振り返りの継続的实施

(2)裁判員裁判の事例を元にした他庁裁判官との意見交換会を、テレビ会議システムを利用して定期的に実施

(3) (2)で得られた知見をもとに、非対象事件にも活用(定期的に5庁web会議を実施)

■ 部の運営に関する事項

【課題】裁判官と書記官の協働

【取組】裁判員裁判のほか、適正事務の確保、令状処理の効率化、秘匿情報保護の在り方など時宜にかなった問題点に関する、チーフ裁判官を中心としたチーム制(「審理」、「裁判員・令状」及び「危機管理・働き方の見直し」)による検討態勢の継続

刑事部の課題と取組(2)

■ 支部、簡裁との連携

【課題】本庁刑事部と支部、簡裁間の事件処理に関する情報の共有、協力態勢の充実

【取組】(1)裁判官によるテレビ会議システムを利用した令状処理等における実務上の問題点協議
のための勉強会の実施

(2)各部署で議論した事案の共有

■ 危害・逃走時対応に関する事項

【課題】初動対応の定着と安全確保に関するマニュアルのブラッシュアップ

【取組】関係機関との合同訓練の実施及び振り返りを定期的に実施

■ 裁判員候補者の参加意欲向上に向けた取組

【課題】裁判員候補者の辞退率低下及び出席率向上に向けた取組

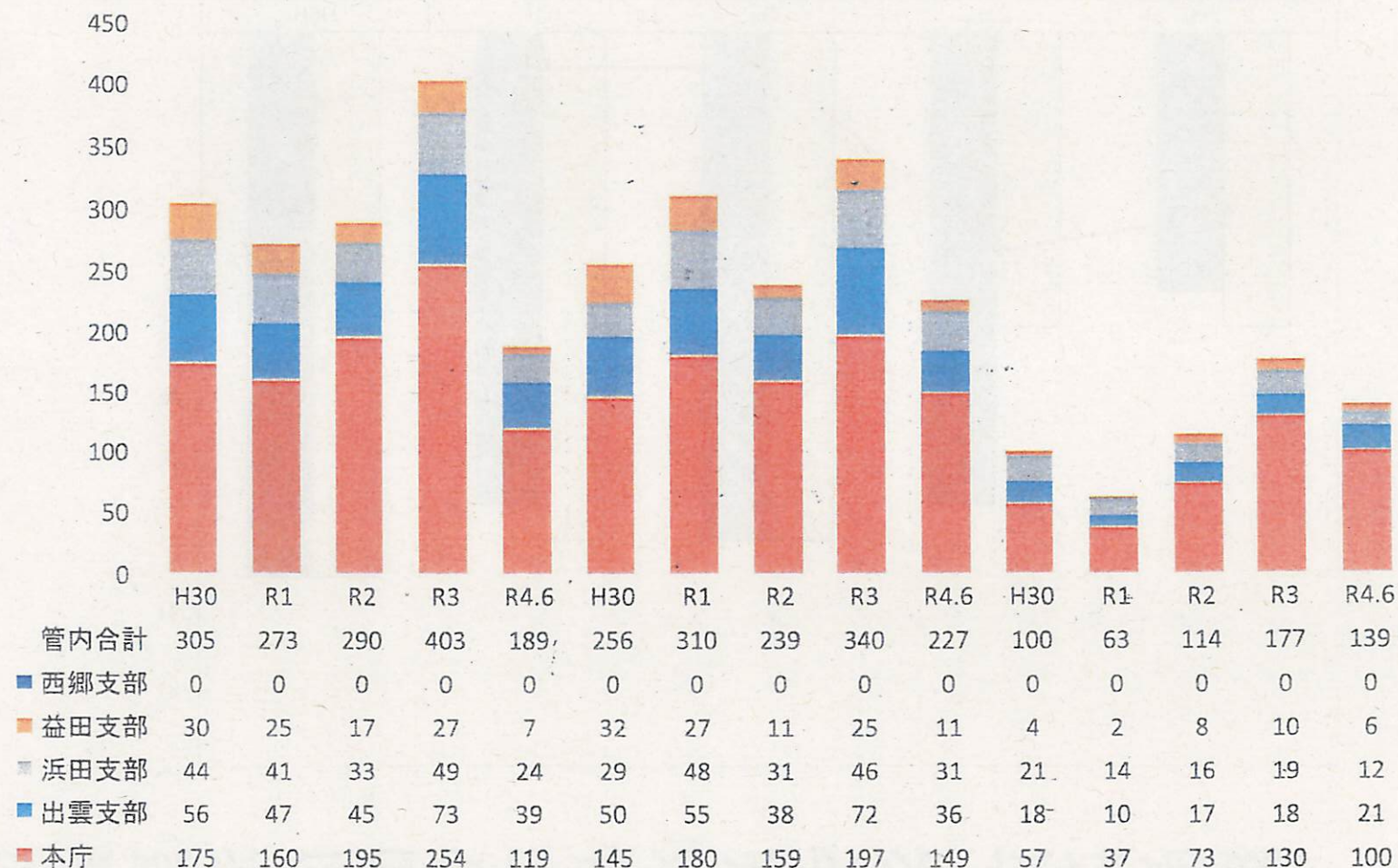
【取組】(1)裁判員候補者への送付物の見直し、読みやすさに配慮した運用上の工夫
(2)裁判所における感染症防止対策のアナウンス

刑事通常第一審事件の処理状況(松江地裁管内)

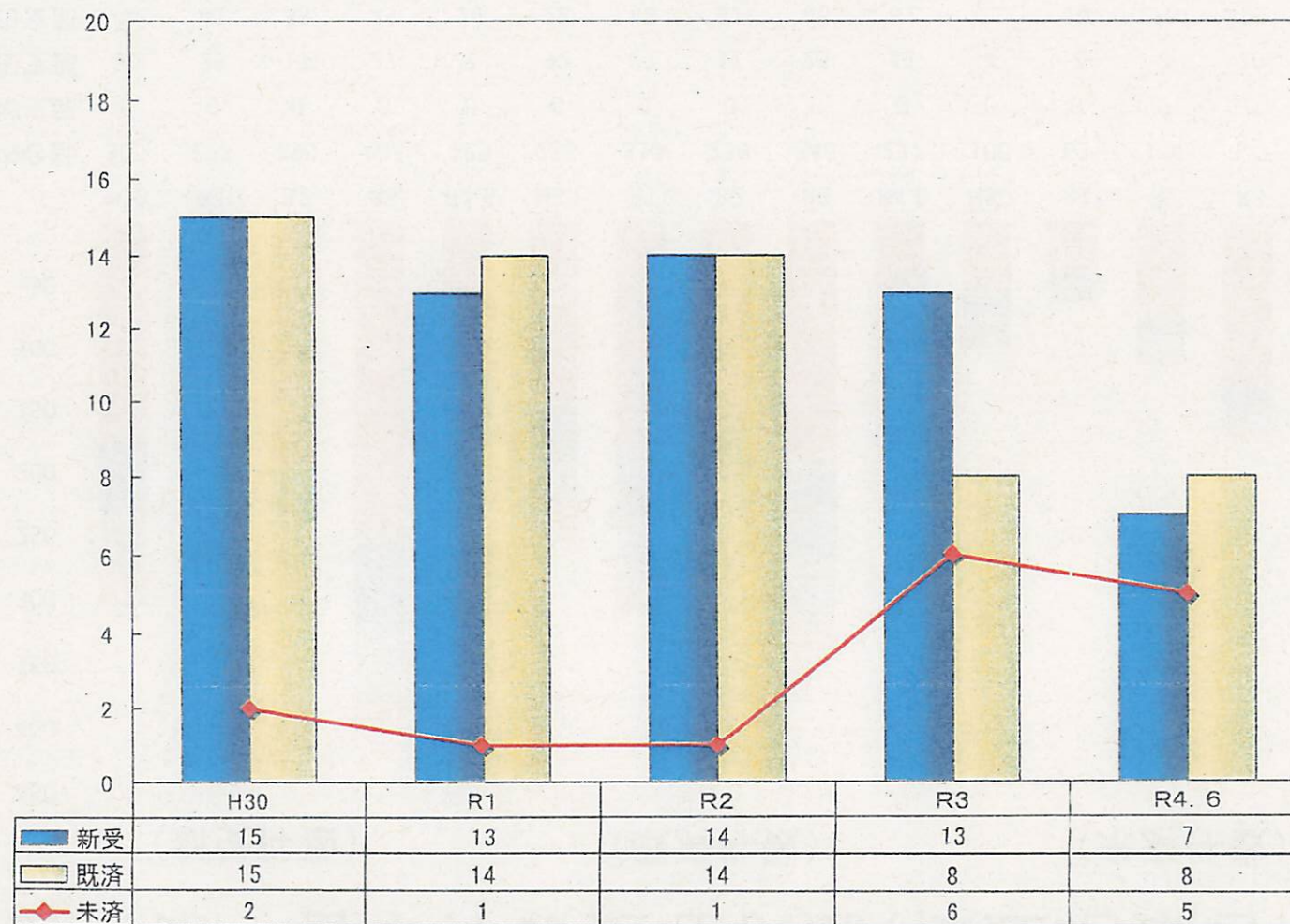
(新受件数)

(既済件数)

(未済件数)



医療観察処遇事件の処理状況(松江地裁)



裁判員裁判事件処理状況

令和4年9月2日現在

No.	起訴日	事件名	犯罪地	弁護人				終局日 (判決宣告日)	備考
				人数	選任日	国選・私選の別	所属地区会		
1						国選			
2						国選			
3						国選			
4						国選			
5						国選			
6						国選			
7						国選			
8						国選			
9						国選			
10						国選			

No.	起訴日	事件名	犯罪地	弁護人				終局日 (判決宣告日)	備 考
				人数	選任日	国選・私選の別	所属地区会		
11						国選			
						国選			
12						国選			
						国選			
13						国選			
						国選			
14						国選			
						国選			
15						国選			
						国選			
16						国選			
						国選			
17						国選			
						国選			
18						国選			
						国選			
19						国選			
						国選			
20						国選			

※ №12と№18は、同一事件(控訴審差戻事案)

No.	起訴日	事件名	犯罪地	弁護人				終局日 (判決宣告 日)	備 考
				人数	選任日	国選・ 私選の別	所属 地区会		
21						私選			
22						国選			
23						国選			
						国選			
24						国選			
						国選			
						私選			
						私選			
						私選			
						国選			
						国選			
25						国選			
						国選			
26						国選			
						国選			
27						国選			
						国選			

No.	起訴日	事件名	犯罪地	弁護人				終局日 (判決宣告 日)	備 考
				人数	選任日	国選・ 私選の別	所属 地区会		
28						国選			
						国選			
29						国選			
						国選			
30						国選			
						国選			
31						国選			
						国選			
						国選			
32						国選			
						国選			
33						国選			
	国選								

No.	起訴日	事件名	犯罪地	弁護人				終局日 (判決宣告日)	備 考
				人数	選任日	国選・私選の別	所属地区会		
34						国選			
						国選			
35						国選			
						国選			
36						国選			
						国選			
37						国選			
						国選			
						国選			
38						国選			

No.	起訴日	事件名	犯罪地	弁護人				終局日 (判決宣告 日)	備 考
				人数	選任日	国選・ 私選の別	所属 地区会		
39						国選			
						国選			
40						国選			
						国選			
41						国選			
42						国選			

※ N912とN918は、同一事件(控訴審差戻事案)

松江家裁の課題と取組(1)

■家事事件

【課題】第二期成年後見制度利用促進基本計画の推進のための取組

【取組】(1)地方自治体との連携

中核機関設置済みの市町とは、後見人等選任の考慮要素及びイメージの共有等事件処理に向けた共通理解の促進、設置未了の市町村には、県と連携した上で、そのあい路解決への取組を支援

(2)関係団体等との連携

①後見人等選任の在り方(専門職の選任イメージ)②報酬の在り方
の双方につき、各関係団体との協議等を推進

【課題】社会情勢の変化に対応する中での家事調停手続の更なる充実

【取組】(1)調停期日の充実(時間管理、評議の充実)

調停委員との意見交換、研修の充実

(2)面会交流調停の進め方と関係職種間の連携の強化

(3)IT化(ウェブ会議含む。)に向けた態勢作りの検討

松江家裁の課題と取組(2)

■少年事件

【課題】改正少年法の適正な運用

【取組】(1)改正法の趣旨の正確な理解

(2)職種間連携(カンファレンス等による進行方針の共有)

(3)関係機関との連携(事件上の適時適切な連絡、連絡協議会、実務者間の事務打合せ等)

【課題】少年事件の大幅な減少に伴う職員の育成への影響

【取組】(1)経験値の共有

(2)相談・支援態勢の強化

【課題】少年審判手続における危害行為・逃走防止対策

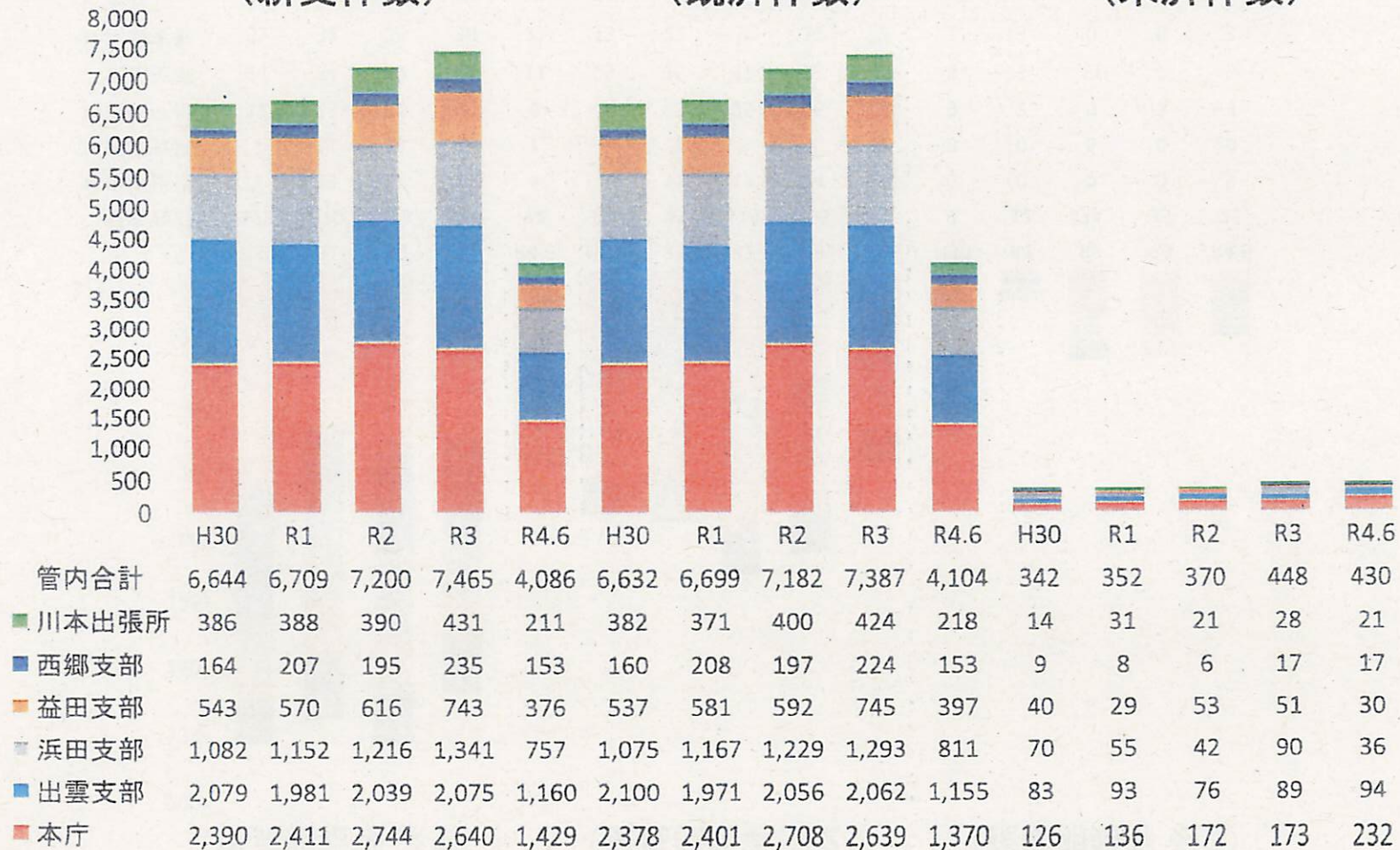
【取組】関係機関と連携した訓練の実施

家事審判事件の処理状況(松江家裁管内)

(新受件数)

(既済件数)

(未済件数)

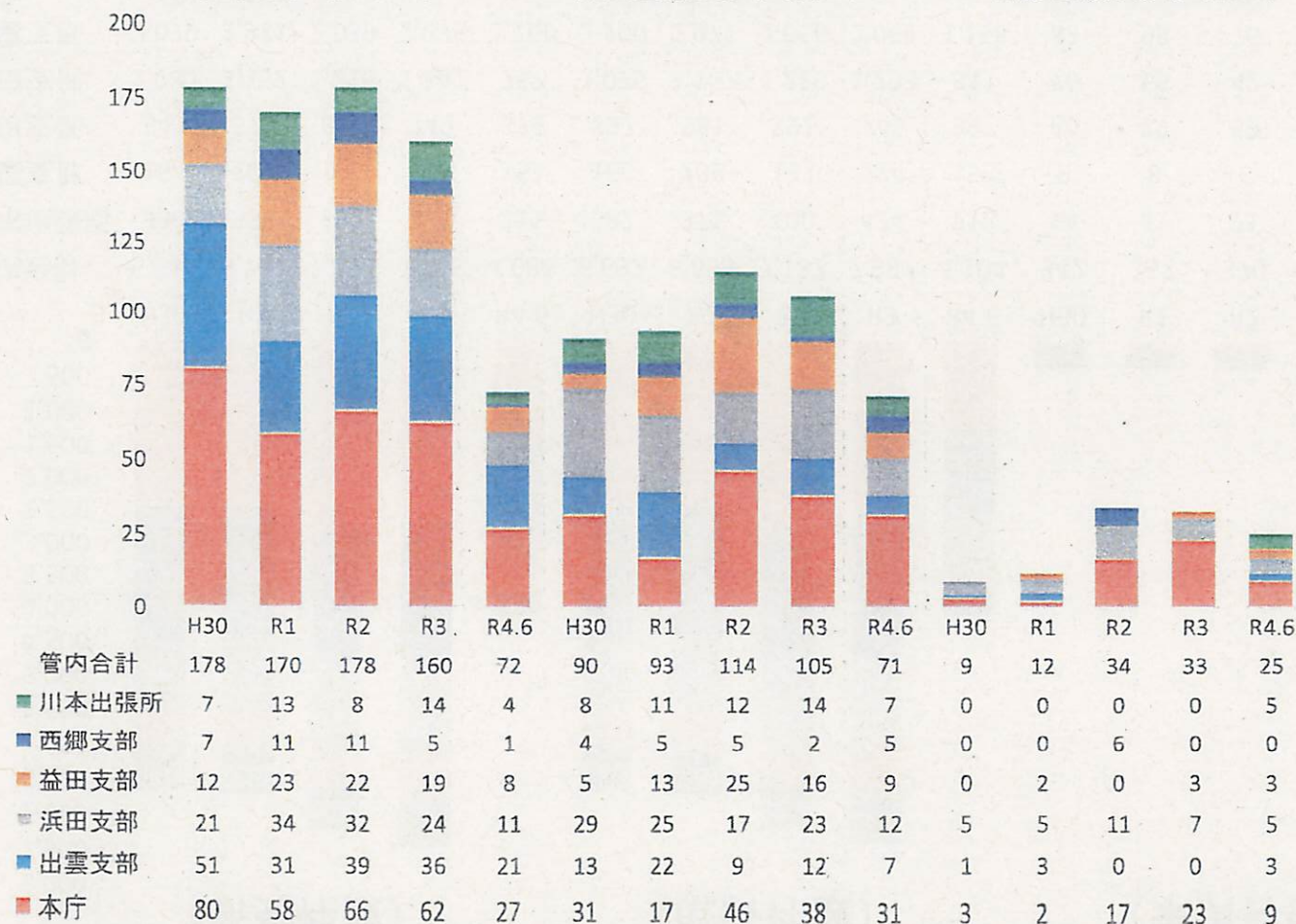


後見開始等事件の処理状況(松江家裁管内)(新受件数)

(後見開始等 ※1)

(保佐開始等 ※2)

(補助開始等 ※3)

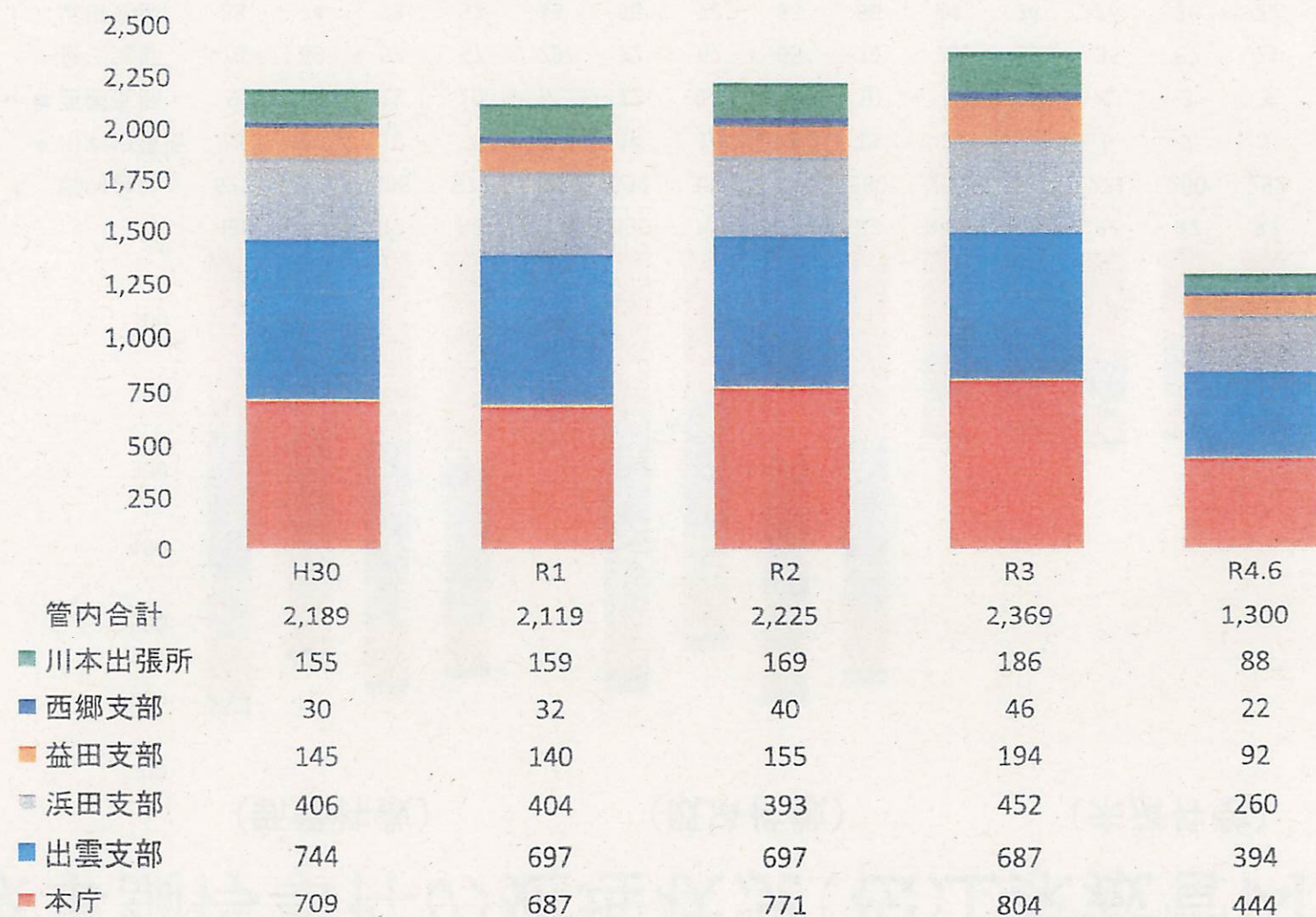


※1 後見開始の取消し審判を含む件数

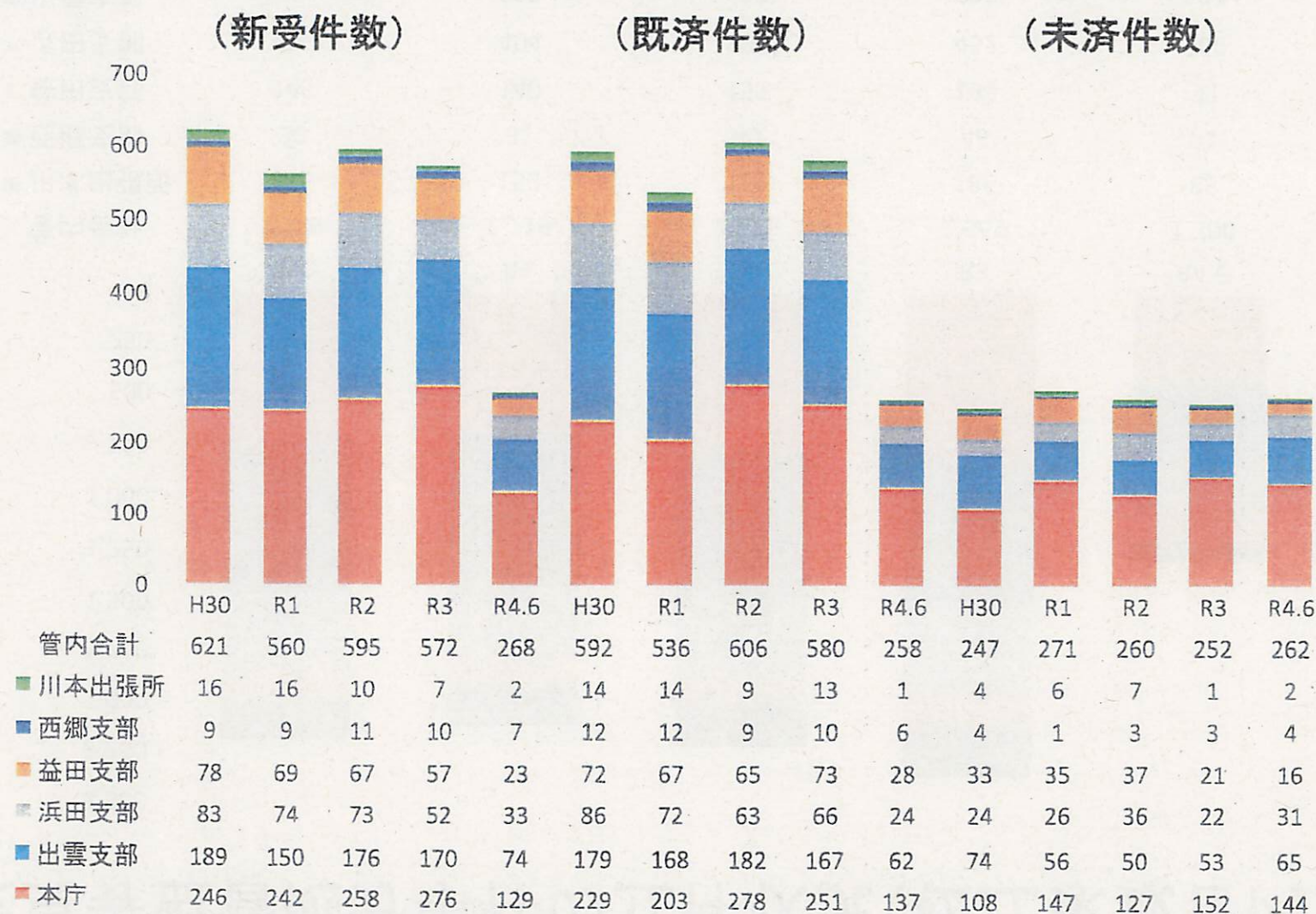
※2 保佐開始の取消し及びその他保佐に関する処分の審判を含む件数

※3 補助開始の取消し及びその他補助に関する処分の審判を含む件数

後見等監督処分事件の立件状況(松江家裁管内)



家事調停事件の処理状況(松江家裁管内)

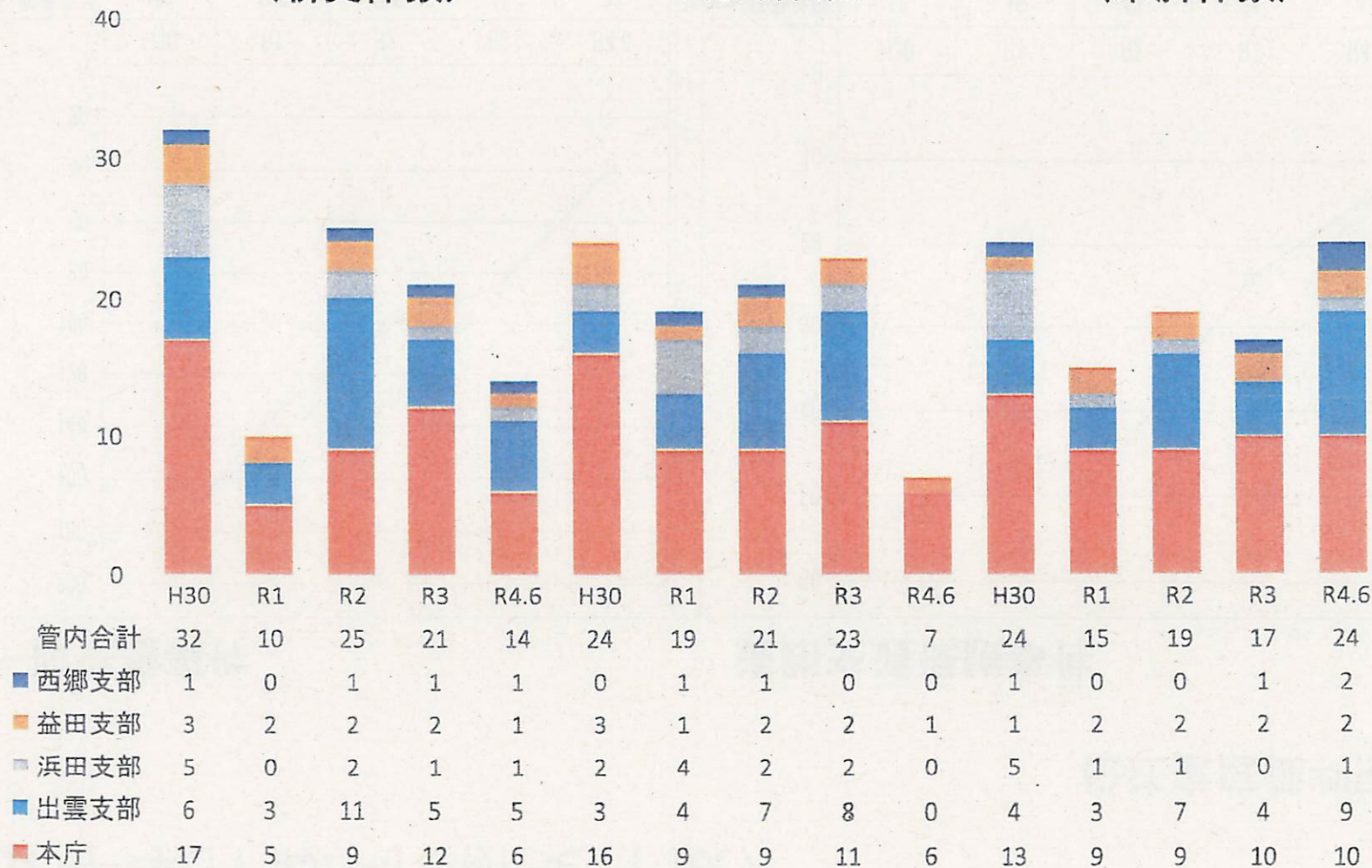


人事訴訟事件の処理状況(松江家裁管内)

(新受件数)

(既済件数)

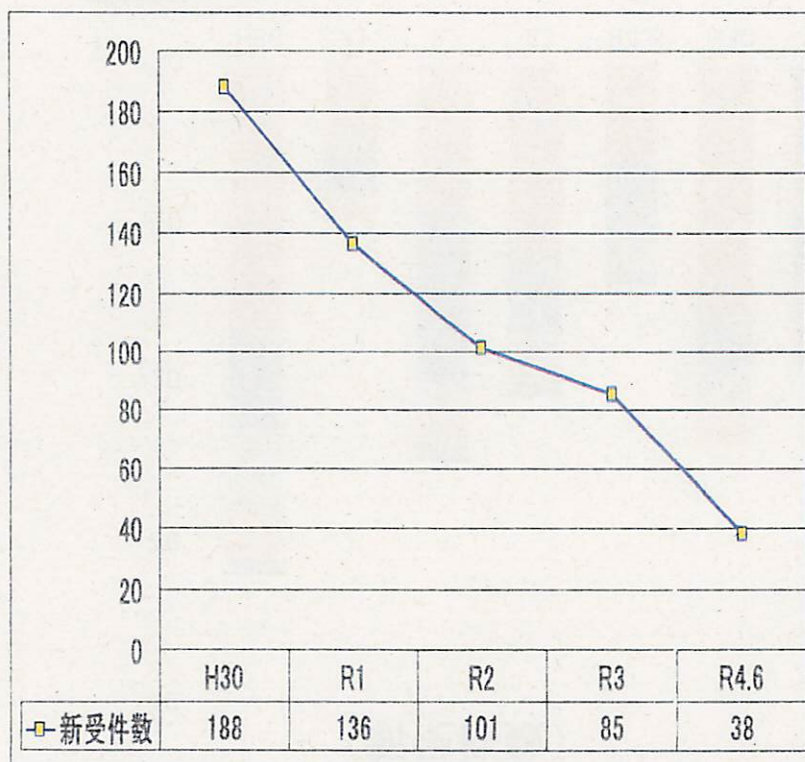
(未済件数)



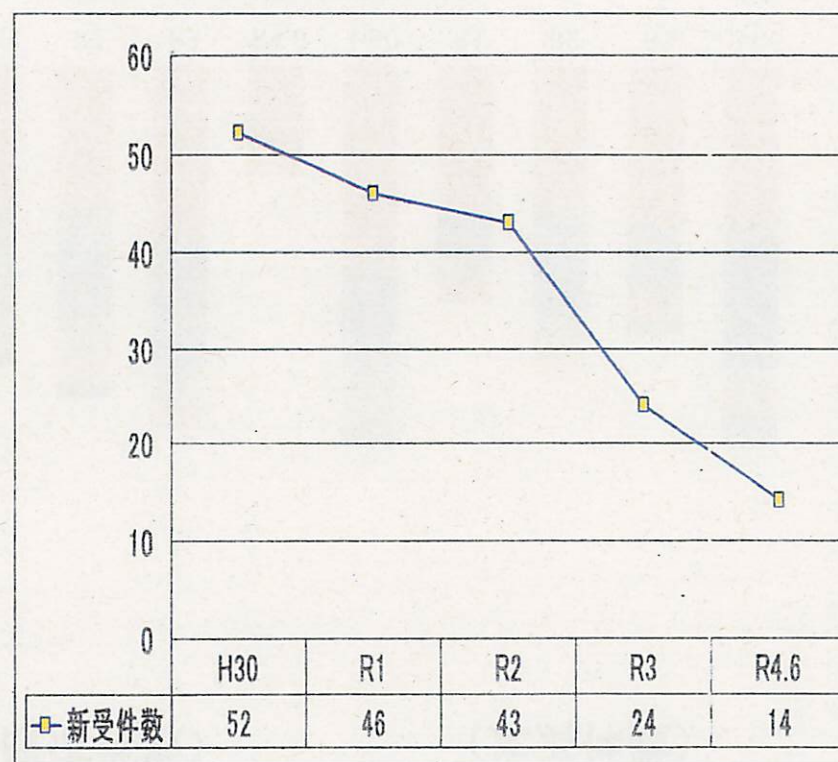
少年事件動向(新受件数)

松江家庭裁判所

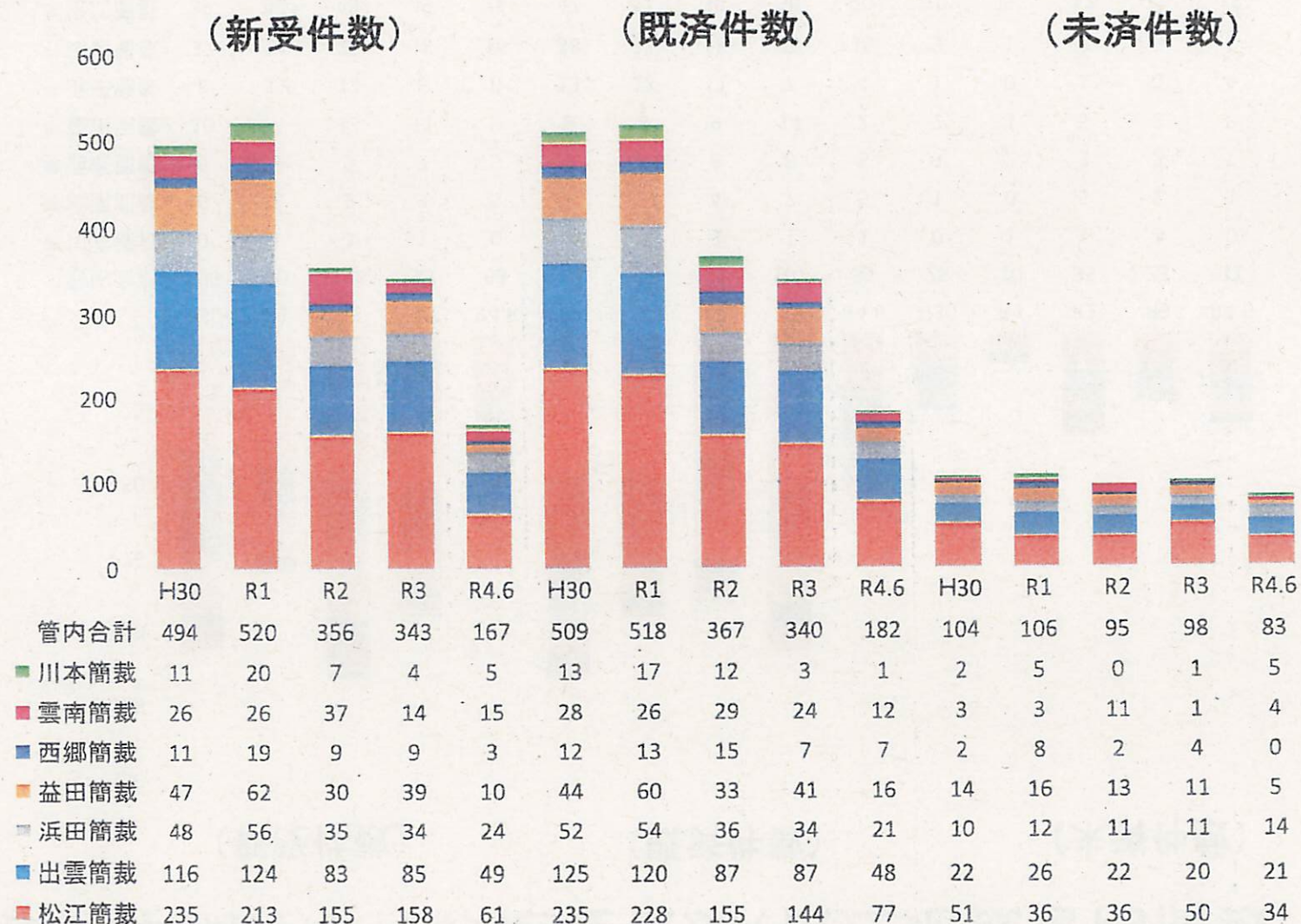
一般保護事件



道路交通保護事件



簡裁民事通常訴訟事件の処理状況(松江地裁管内簡裁)

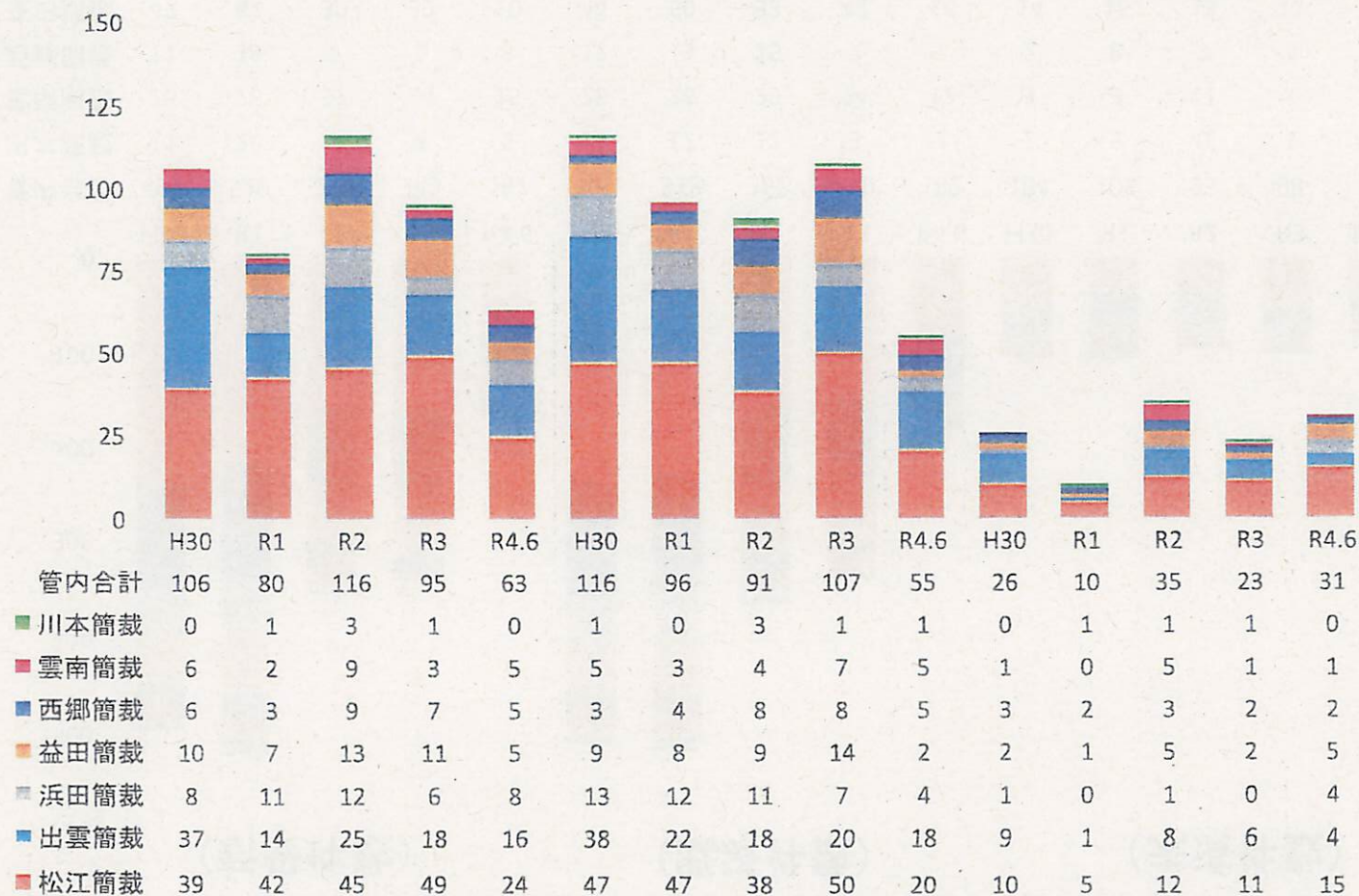


簡裁民事調停事件の処理状況(松江地裁管内簡裁)

(新受件数)

(既済件数)

(未済件数)



簡裁刑事通常第一審事件の処理状況(松江地裁管内簡裁)

