

笠井広島高等裁判所長官視察

管内状況報告書

— 令和4年10月4日（火） —

山口地方裁判所宇部支部

山口家庭裁判所宇部支部

宇部簡易裁判所

目 次

| | 頁 |
|---------------------------------|----|
| 1 裁判官配置表 | 1 |
| 2 主要担当事務（地裁宇部支部・宇部簡裁） | 2 |
| 3 主要担当事務（家裁宇部支部） | 3 |
| 4 一般職管理職員名簿 | 4 |
| 5 調停委員現在員数 | 5 |
| 6 庁の実情や運営上の問題点等 | 6 |
| 7 統計表（地裁民事訴訟事件） | 7 |
| 8 統計表（破産事件等） | 8 |
| 9 統計表（保護命令申立事件） | 9 |
| 10 統計表（簡裁民事訴訟事件） | 10 |
| 11 統計表（督促事件） | 11 |
| 12 統計表（簡裁民事調停事件） | 12 |
| 13 統計表（地裁刑事訴訟事件） | 13 |
| 14 統計表（簡裁刑事訴訟事件） | 14 |
| 15 統計表（略式事件） | 15 |
| 16 統計表（家事審判事件） | 16 |
| 17 統計表（家事調停事件） | 17 |
| 18 統計表（人事訴訟事件） | 18 |

裁 判 官 配 置 表

令和4年10月4日現在

| 所 属 (補職年月日) | 官 職 (期) | 氏 名 (年 齢) | 主要担当事務 |
|-----------------------------------|-------------------------------|------------------|--------|
| 山口地家宇部支 宇部簡 (R 2 . 4 . 1 2) | 判事兼簡裁判事 (支部長・司掌者) (5 8) | 平 野 貴 之 (4 2) | 別紙のとおり |
| 山口家地宇部支 宇部簡 (R 3 . 4 . 1) | 判事兼簡裁判事 (新6 0) | 大 原 純 平 (4 2) | 別紙のとおり |
| 船木簡(兼)宇部 簡 (R 4 . 3 . 2 5) | 簡裁判事 | 三津川 昇 (6 6) | 別紙のとおり |

主 要 担 当 事 務

山口地方裁判所宇部支部

| 種 別 | | 担当者 | 平 野 | 大 原 | 備 考 |
|-----|-----------|-----|------|------|-----|
| 民 事 | 訴 訟 | | 2分の1 | 2分の1 | |
| | 破産（同時廃止） | | 2分の1 | 2分の1 | |
| | 破産（管財事件） | | 2分の1 | 2分の1 | |
| | 民事通常再生 | | 2分の1 | 2分の1 | |
| | 個人再生 | | 2分の1 | 2分の1 | |
| | 会社更生、特別清算 | | 2分の1 | 2分の1 | |
| | その他 | | 2分の1 | 2分の1 | |
| 刑 事 | 公判請求 | | 2分の1 | 2分の1 | |
| | その他 | | 2分の1 | 2分の1 | |

宇部簡易裁判所

| 種 別 | | 担当者 | 三津川 | 平 野 | 大 原 | 備 考 |
|-----------|--|-----|------|------|------|-----|
| 令状請求事件 | | | 5分の3 | 5分の1 | 5分の1 | |
| 次の事件を除く事件 | | | 全部 | | | |
| 刑事公判請求事件 | | | | 2分の1 | 2分の1 | |
| 正式裁判申立事件 | | | | 2分の1 | 2分の1 | |
| 略式不相当事件 | | | | 2分の1 | 2分の1 | |

主 要 担 当 事 務

山口家庭裁判所宇部支部

| 種 別 | | 担当者 | 平 野 | 大 原 | 備 考 |
|----------------------------|---|-----|------|------|-----|
| 家 事 ・ 訴 訟 等 | 別表第1 審判事件 | | 2分の1 | 2分の1 | |
| | 別表第2 審判事件 | | 2分の1 | 2分の1 | |
| | 調停事件 | | 2分の1 | 2分の1 | |
| | 人事訴訟事件 | | 2分の1 | 2分の1 | |
| | 通常訴訟事件 | | 2分の1 | 2分の1 | |
| | 民事再審事件 | | 2分の1 | 2分の1 | |
| | 保全命令事件 | | 2分の1 | 2分の1 | |
| | 共助事件 | | 2分の1 | 2分の1 | |
| | 保全異議・取消し | | 2分の1 | 2分の1 | |
| | 雑事件のうち訴訟事件等に関する事件（保全異議・取消しを除く家事雑事件簿（訴訟事件等の民事雑事件に関する事件簿又は訴訟事件等の執行雑事件に関する事件簿）に登載する事件） | | 2分の1 | 2分の1 | |
| | その他の雑事件 | | 全部 | | |

一 般 職 管 理 職 員 名 簿

令和4年10月4日現在

| 所 属 | 官 職 | 氏 名 | 現職任命日 | 備 考 |
|------------|----------------------|---------|-------|--|
| 山口地 宇部支 | 庶務課長兼 上席主任書記 官 | 川 上 昌 志 | | 家裁庶務課長兼上席 主任書記官、簡裁庶 務課長兼上席主任書 記官を兼務 |
| 〃 | 主任書記官 | 福 本 英 樹 | | |
| 宇部簡 | 〃 | 森 山 泰 成 | | |
| 山口家 宇部支 | 〃 | 野 村 友 紀 | | |

調停委員現在員数

令和4年9月30日現在

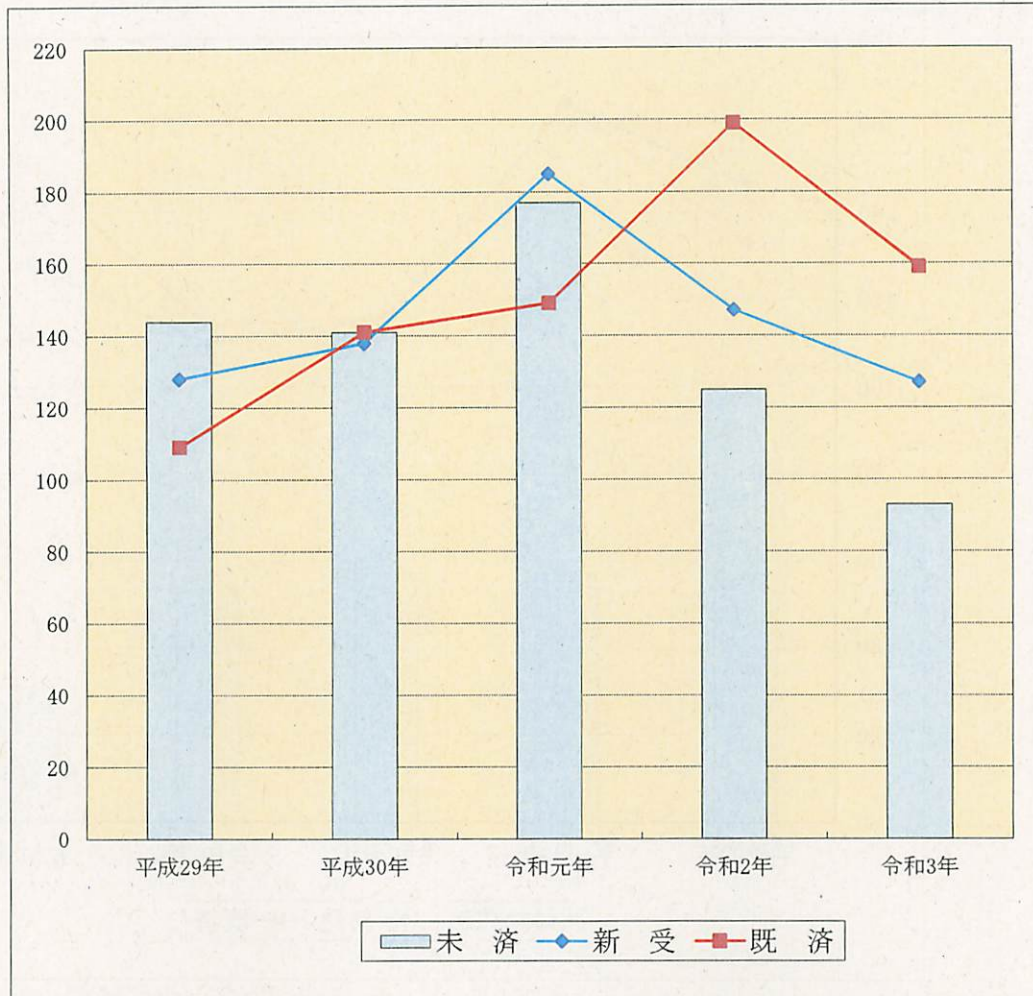
| | 民事調停委員 | 家事調停委員 |
|--------|--------|--------|
| 本 務 | 8人 | 19人 |
| 兼 務 | 2人 | 1人 |
| 男性(本務) | 6人 | 12人 |
| 女性(本務) | 2人 | 7人 |

庁の実情や運営上の問題点等

- 家事調停について
- 裁判官と書記官の協働について
- 人材育成について

地裁民事訴訟事件

地裁宇部支部



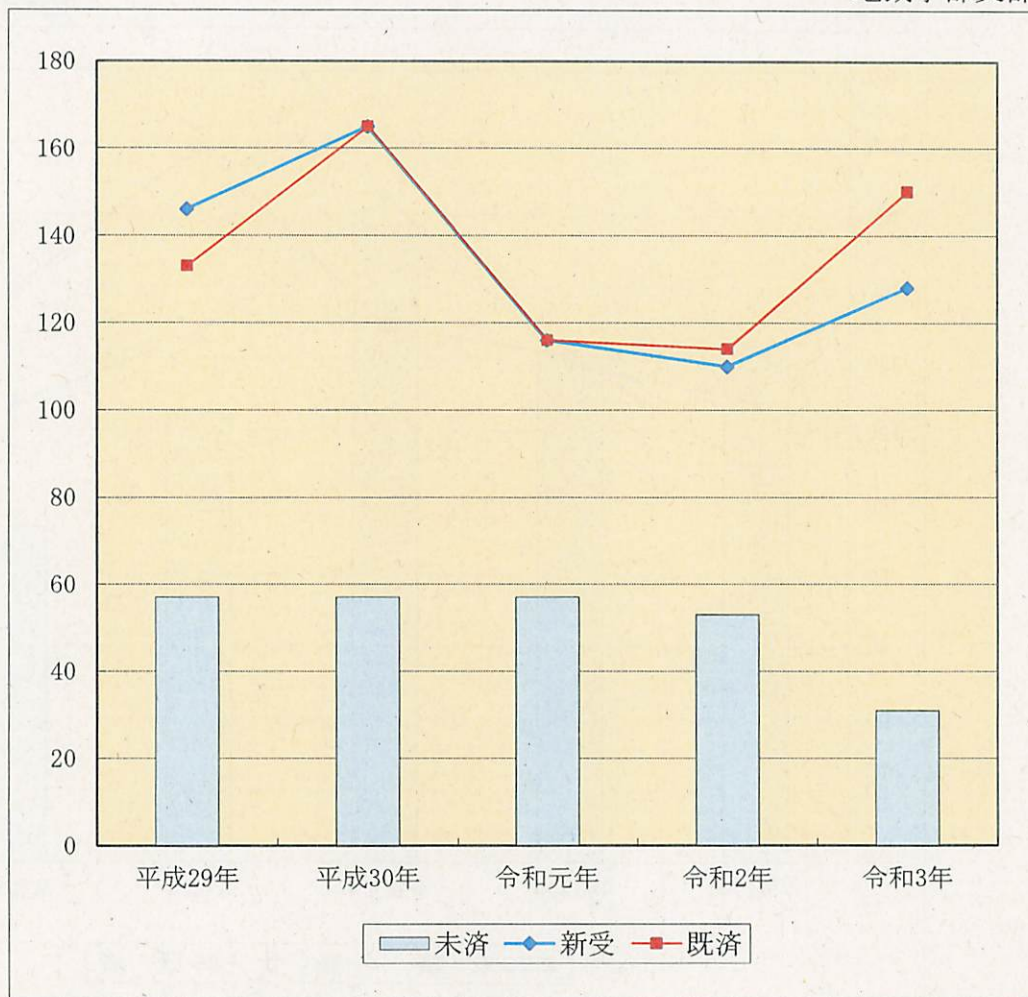
| 年 度 | 受 理 | | | 既 済 | 未 済 |
|-------|-----|-----|-----|-----|-----|
| | 総 数 | 旧 受 | 新 受 | | |
| 平成29年 | 253 | 125 | 128 | 109 | 144 |
| 平成30年 | 282 | 144 | 138 | 141 | 141 |
| 令和元年 | 326 | 141 | 185 | 149 | 177 |
| 令和2年 | 324 | 177 | 147 | 199 | 125 |
| 令和3年 | 252 | 125 | 127 | 159 | 93 |
| 令和4年 | 150 | 93 | 57 | 55 | 95 |

数字は、第一審通常、手形・小切手、控訴、再審事件である。

※ 令和4年6月30日現在

破産事件等

地裁宇部支部



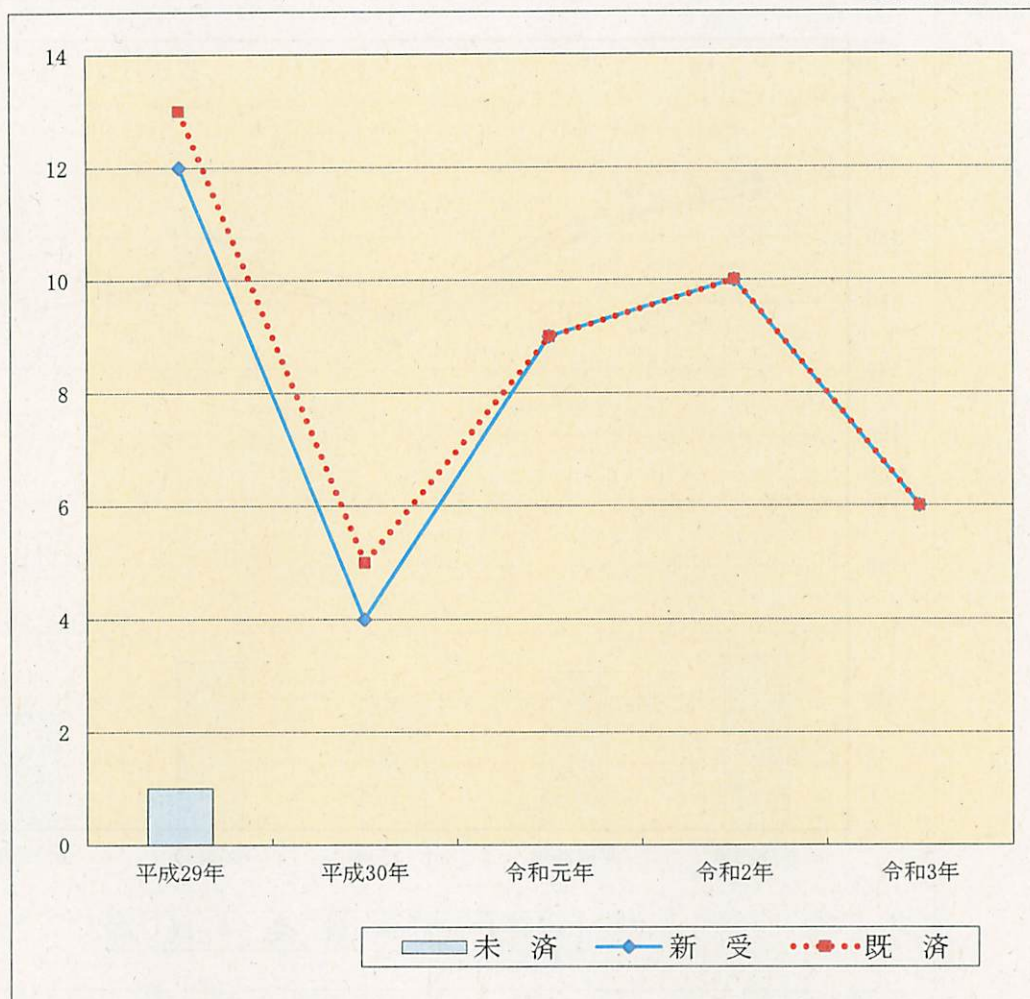
| 年 度 | 受 理 | | | 既 済 | 未 済 |
|-------|-------------|------------|-------------|-------------|------------|
| | 総 数 | 旧 受 | 新 受 | | |
| 平成29年 | 190 (28) | 44 (5) | 146 (23) | 133 (22) | 57 (6) |
| 平成30年 | 222 (30) | 57 (6) | 165 (24) | 165 (22) | 57 (8) |
| 令和元年 | 173 (29) | 57 (8) | 116 (21) | 116 (17) | 57 (12) |
| 令和2年 | 167 (35) | 57 (12) | 110 (23) | 114 (23) | 53 (12) |
| 令和3年 | 181 (29) | 53 (12) | 128 (17) | 150 (26) | 31 (3) |
| 令和4年 | 91 (11) | 31 (3) | 60 (8) | 66 (9) | 25 (2) |

()内の数字は、再生、小規模個人再生、給与所得者等再生事件で内数である。

※ 令和4年6月30日現在

保護命令申立事件

地裁宇部支部

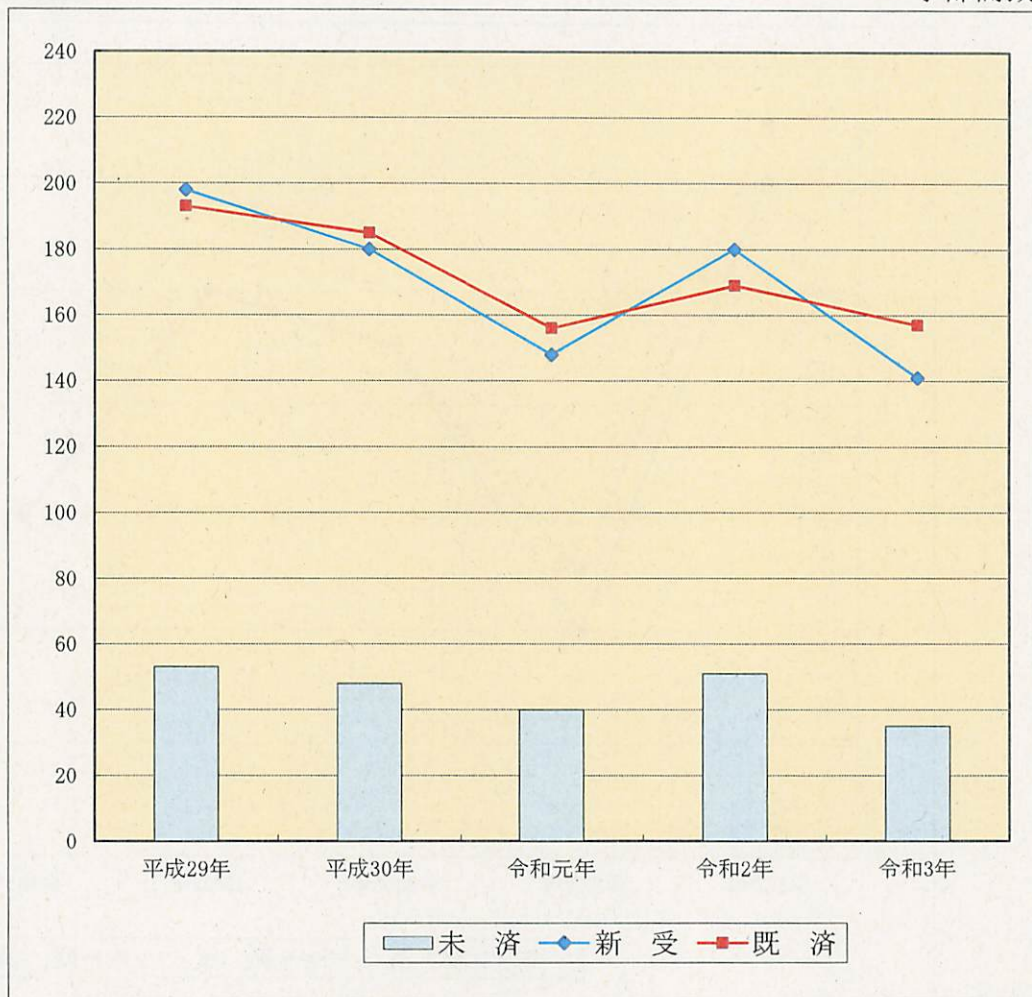


| 年 度 | 受 理 | | | 既 済 | 未 済 |
|-------|-----|-----|-----|-----|-----|
| | 総 数 | 旧 受 | 新 受 | | |
| 平成29年 | 14 | 2 | 12 | 13 | 1 |
| 平成30年 | 5 | 1 | 4 | 5 | 0 |
| 令和元年 | 9 | 0 | 9 | 9 | 0 |
| 令和2年 | 10 | 0 | 10 | 10 | 0 |
| 令和3年 | 6 | 0 | 6 | 6 | 0 |
| 令和4年 | 1 | 0 | 1 | 1 | 0 |

※ 令和4年6月30日現在

簡裁民事訴訟事件

宇部簡裁



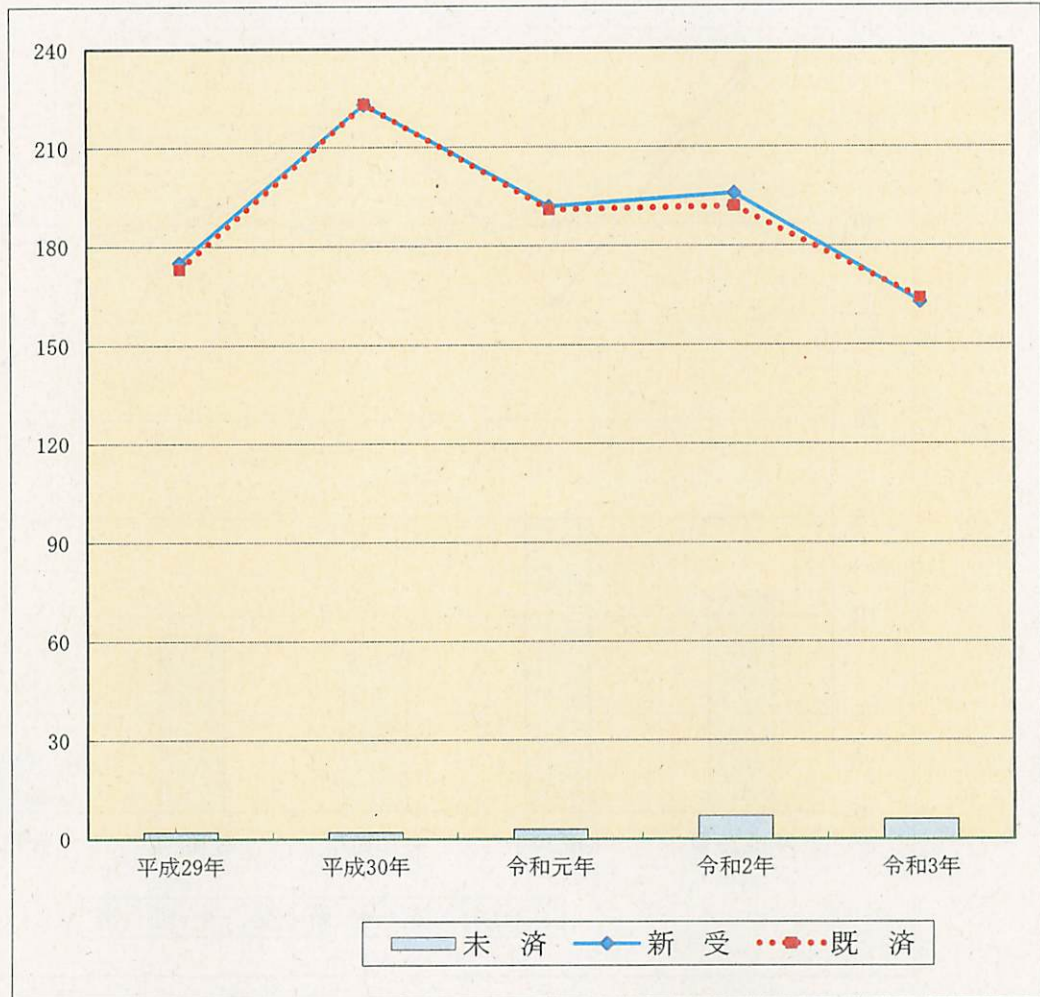
| 年 度 | 受 理 | | | 既 済 | 未 済 |
|-------|-------------|-----------|-------------|-------------|-----------|
| | 総 数 | 旧 受 | 新 受 | | |
| 平成29年 | 246 (23) | 48 (5) | 198 (18) | 193 (19) | 53 (4) |
| 平成30年 | 233 (12) | 53 (4) | 180 (8) | 185 (10) | 48 (2) |
| 令和元年 | 196 (13) | 48 (2) | 148 (11) | 156 (11) | 40 (2) |
| 令和2年 | 220 (8) | 40 (2) | 180 (6) | 169 (7) | 51 (1) |
| 令和3年 | 192 (3) | 51 (1) | 141 (2) | 157 (2) | 35 (1) |
| 令和4年 | 136 (2) | 35 (1) | 101 (1) | 82 (2) | 54 (0) |

上段の数字は、通常、手形・小切手、少額、少額異議、再審事件である。
()内の数字は、少額訴訟事件(異議申立てを含む。)で内数である。

※ 令和4年6月30日現在

督促事件

宇部簡裁

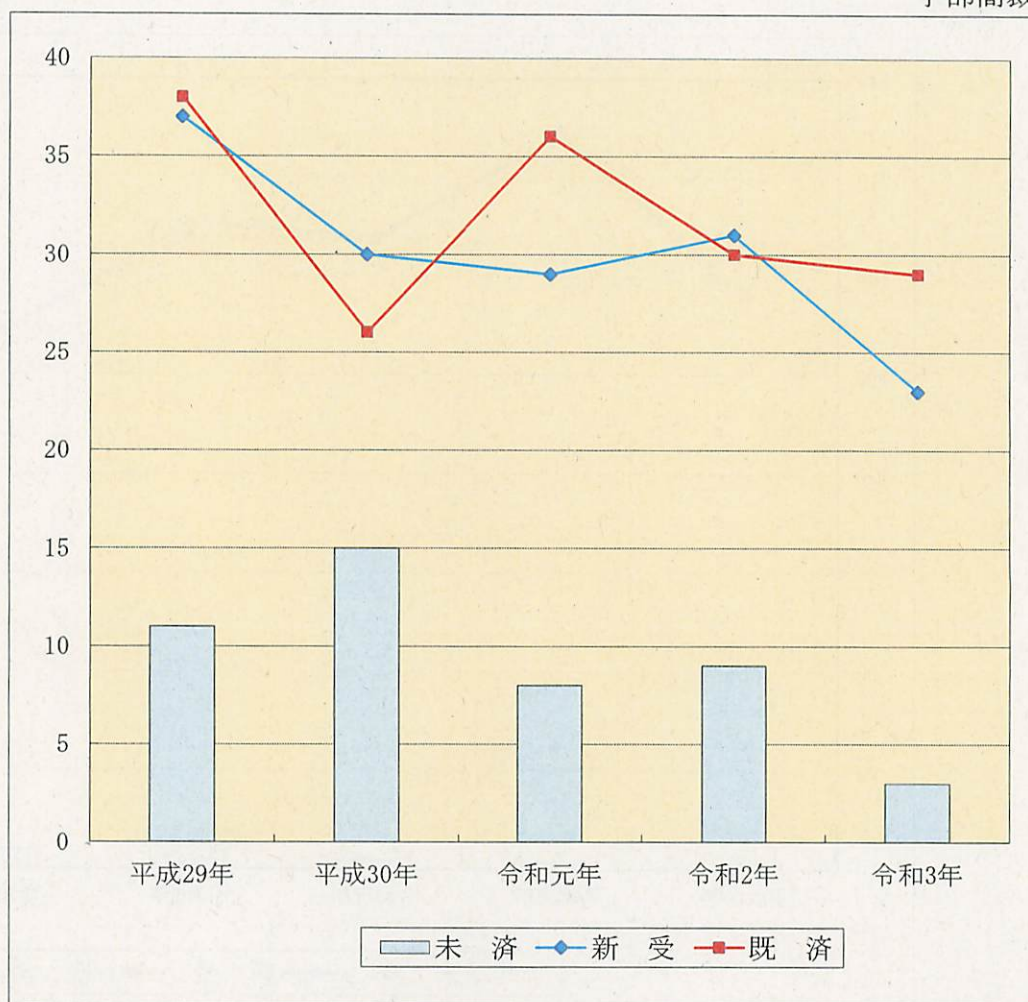


| 年 度 | 受 理 | | | 既 済 | 未 済 |
|-------|-----|-----|-----|-----|-----|
| | 総 数 | 旧 受 | 新 受 | | |
| 平成29年 | 175 | 0 | 175 | 173 | 2 |
| 平成30年 | 225 | 2 | 223 | 223 | 2 |
| 令和元年 | 194 | 2 | 192 | 191 | 3 |
| 令和2年 | 199 | 3 | 196 | 192 | 7 |
| 令和3年 | 170 | 7 | 163 | 164 | 6 |
| 令和4年 | 86 | 6 | 80 | 79 | 7 |

※ 令和4年6月30日現在

簡裁民事調停事件

宇部簡裁



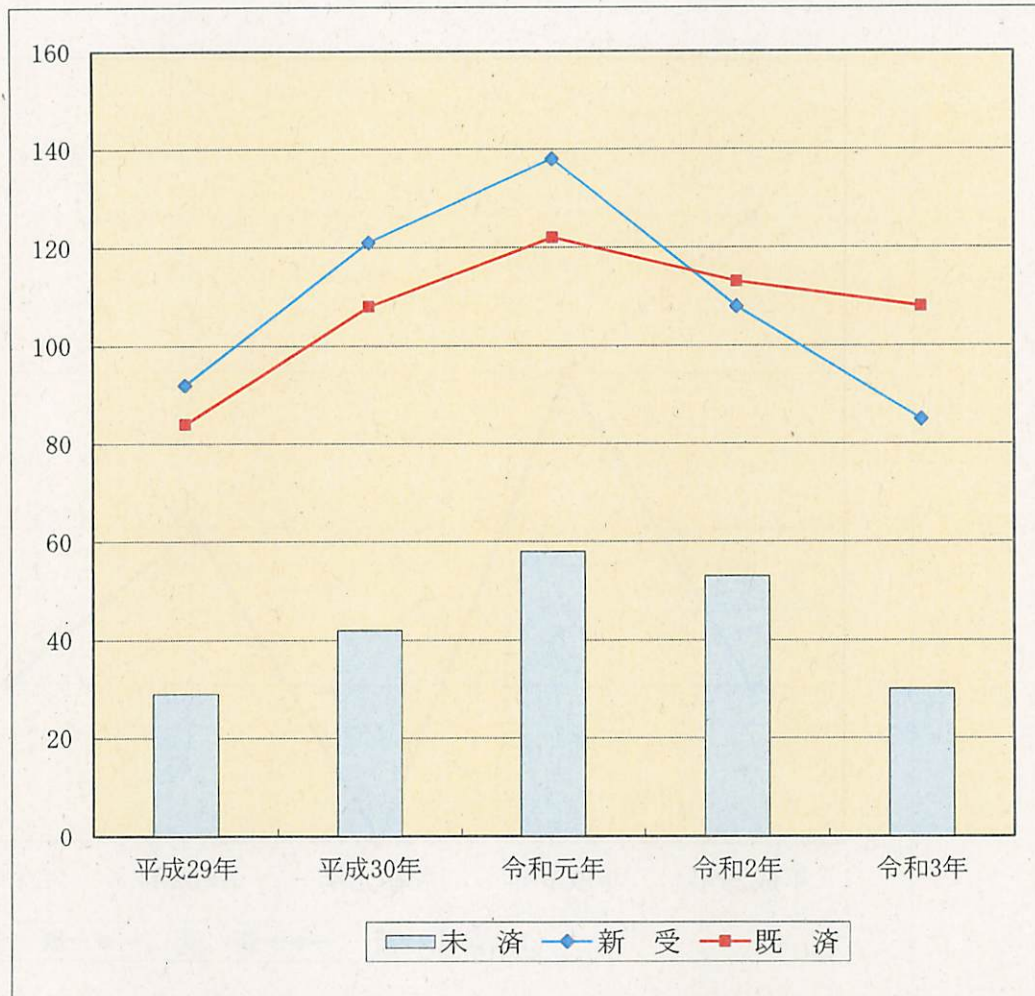
| 年 度 | 受 理 | | | 既 済 | 未 済 |
|-------|-----------|-----------|-----------|-----------|-----------|
| | 総 数 | 旧 受 | 新 受 | | |
| 平成29年 | 49 (7) | 12 (4) | 37 (3) | 38 (7) | 11 (0) |
| 平成30年 | 41 (4) | 11 (0) | 30 (4) | 26 (0) | 15 (4) |
| 令和元年 | 44 (4) | 15 (4) | 29 (0) | 36 (4) | 8 (0) |
| 令和2年 | 39 (0) | 8 (0) | 31 (0) | 30 (0) | 9 (0) |
| 令和3年 | 32 (0) | 9 (0) | 23 (0) | 29 (0) | 3 (0) |
| 令和4年 | 17 (0) | 3 (0) | 14 (0) | 14 (0) | 3 (0) |

()内の数字は、特定調停事件で内数である。

※ 令和4年6月30日現在

地裁刑事訴訟事件

地裁宇部支部

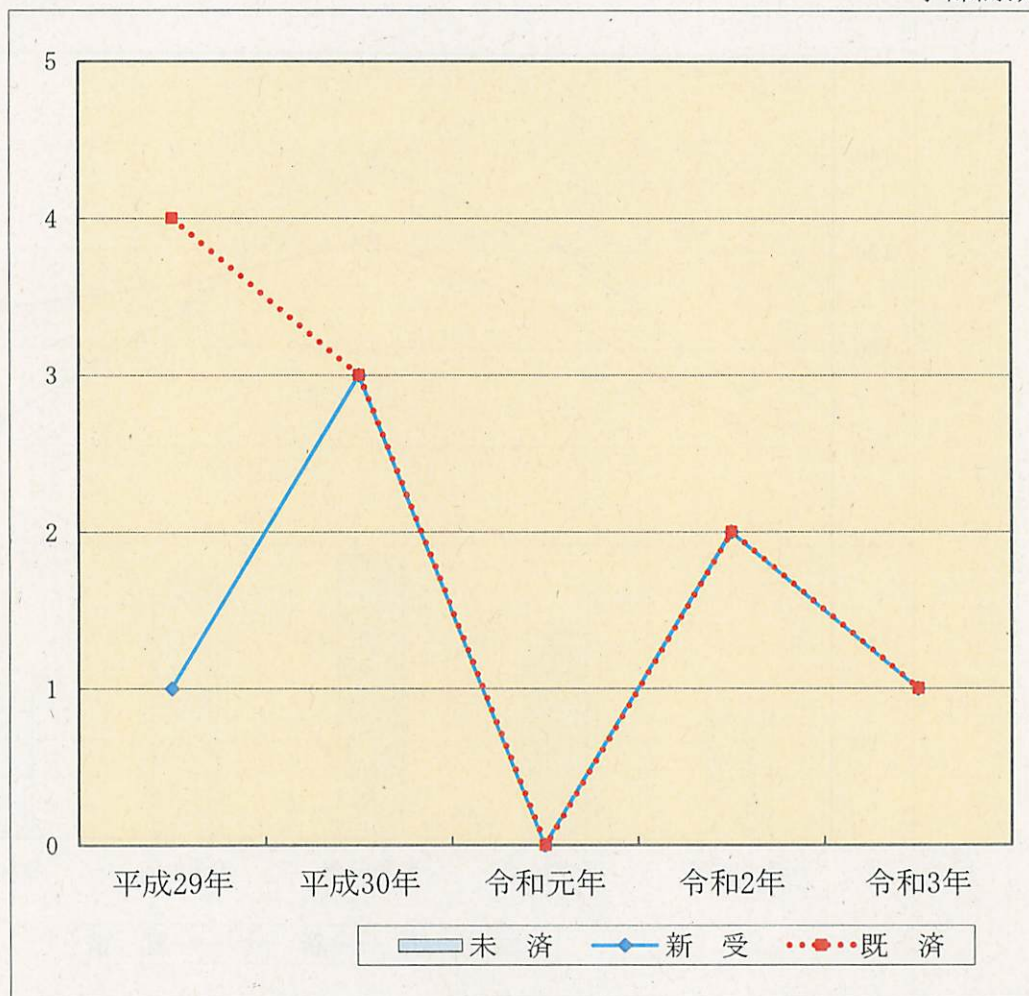


| 年 度 | 受 理 | | | 既 済 | 未 済 |
|-------|-----|-----|-----|-----|-----|
| | 総 数 | 旧 受 | 新 受 | | |
| 平成29年 | 113 | 21 | 92 | 84 | 29 |
| 平成30年 | 150 | 29 | 121 | 108 | 42 |
| 令和元年 | 180 | 42 | 138 | 122 | 58 |
| 令和2年 | 166 | 58 | 108 | 113 | 53 |
| 令和3年 | 138 | 53 | 85 | 108 | 30 |
| 令和4年 | 73 | 30 | 43 | 47 | 26 |

※ 令和4年6月30日現在

簡裁刑事訴訟事件

宇部簡裁

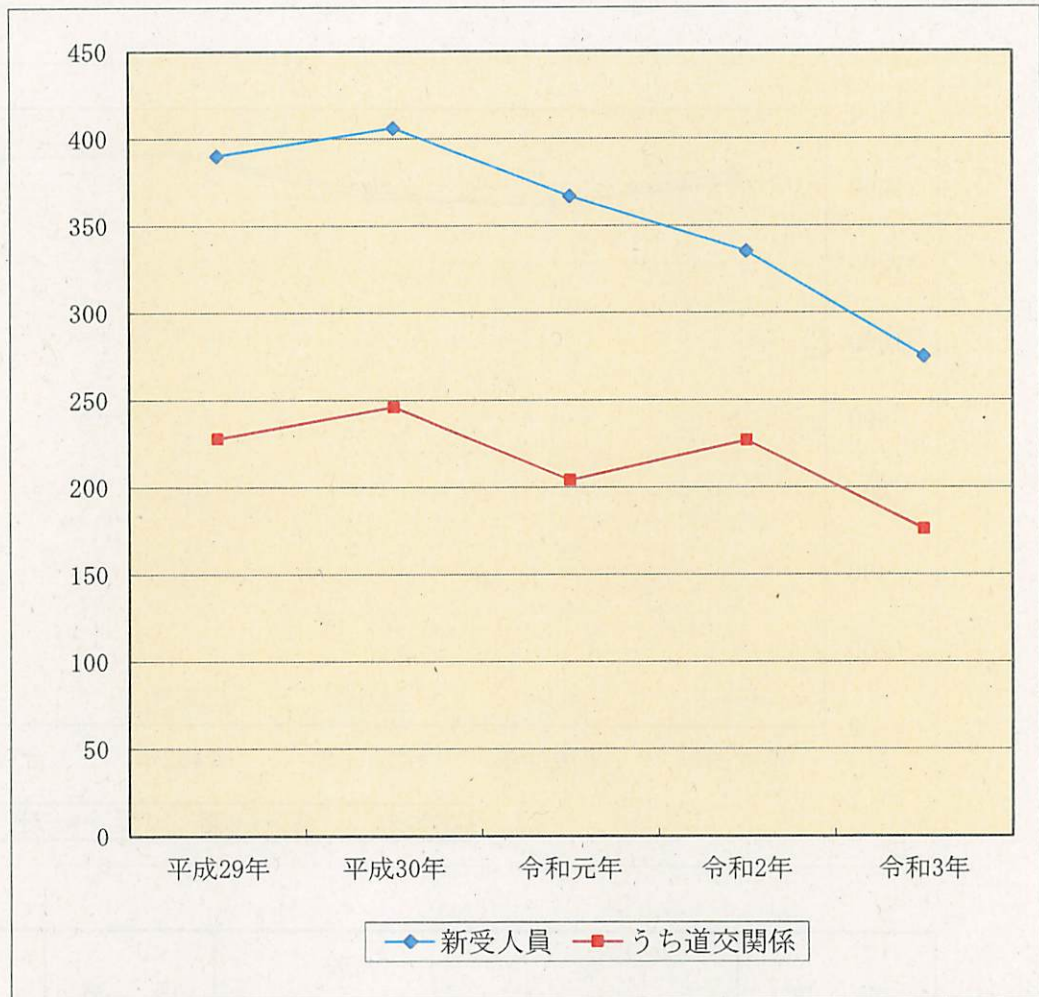


| 年 度 | 受 理 | | | 既 済 | 未 済 |
|-------|-----|-----|-----|-----|-----|
| | 総 数 | 旧 受 | 新 受 | | |
| 平成29年 | 4 | 3 | 1 | 4 | 0 |
| 平成30年 | 3 | 0 | 3 | 3 | 0 |
| 令和元年 | 0 | 0 | 0 | 0 | 0 |
| 令和2年 | 2 | 0 | 2 | 2 | 0 |
| 令和3年 | 1 | 0 | 1 | 1 | 0 |
| 令和4年 | 0 | 0 | 0 | 0 | 0 |

※ 令和4年6月30日現在

略式事件

宇部簡裁

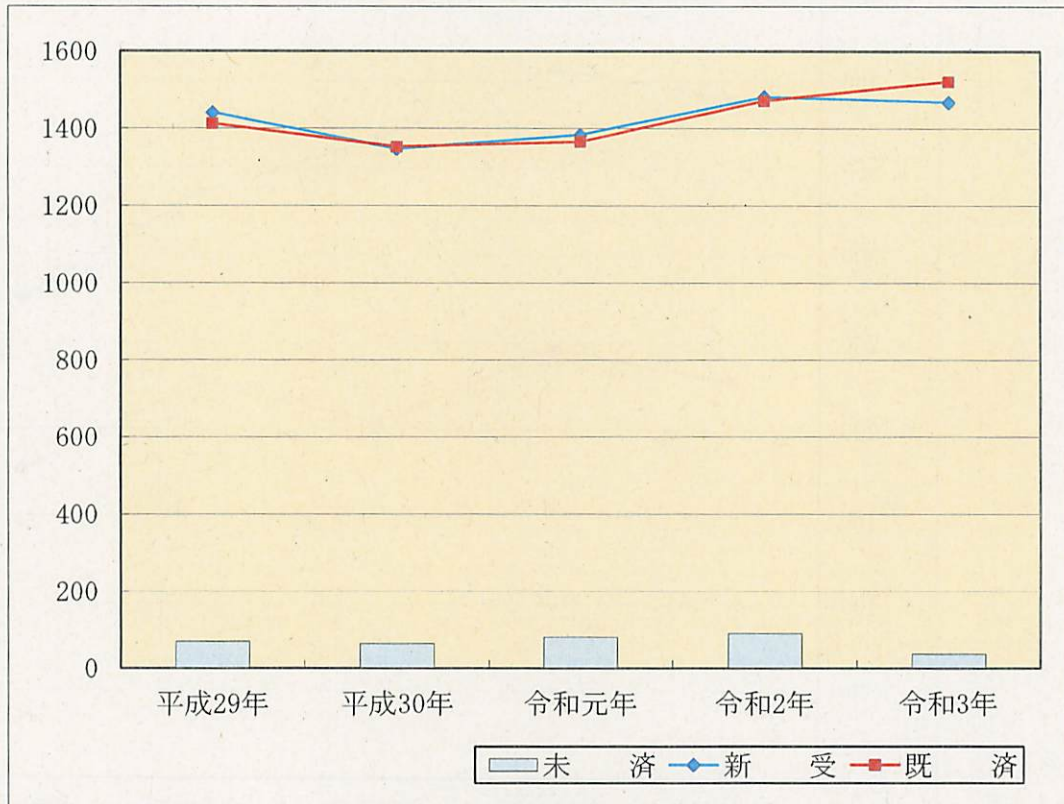


| 年 度 | 新 受 人 員 | うち道交関係 |
|-------|---------|--------|
| | | |
| 平成29年 | 390 | 228 |
| 平成30年 | 406 | 246 |
| 令和元年 | 367 | 204 |
| 令和2年 | 335 | 227 |
| 令和3年 | 275 | 176 |
| 令和4年 | 135 | 82 |

※ 令和4年6月30日現在

家事審判事件

家裁宇部支部

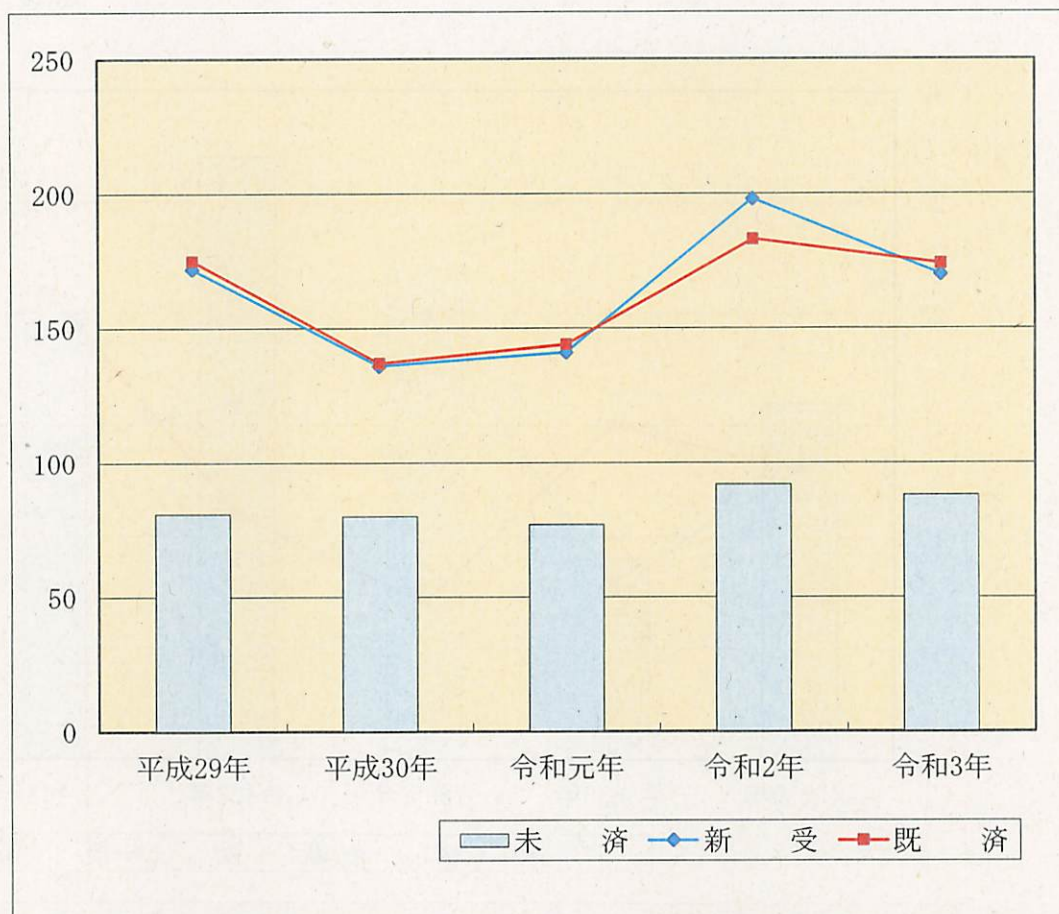


| 年 度 | 受 理 | | | 既 済 | 未 済 |
|-------|------|-----|------|------|-----|
| | 総 数 | 旧 受 | 新 受 | | |
| 平成29年 | 1483 | 42 | 1441 | 1413 | 70 |
| 平成30年 | 1417 | 70 | 1347 | 1353 | 64 |
| 令和元年 | 1447 | 64 | 1383 | 1366 | 81 |
| 令和2年 | 1563 | 81 | 1482 | 1472 | 91 |
| 令和3年 | 1559 | 91 | 1468 | 1522 | 37 |
| 令和4年 | 872 | 37 | 835 | 795 | 77 |

※ 令和4年6月30日現在

家事調停事件

家裁宇部支部

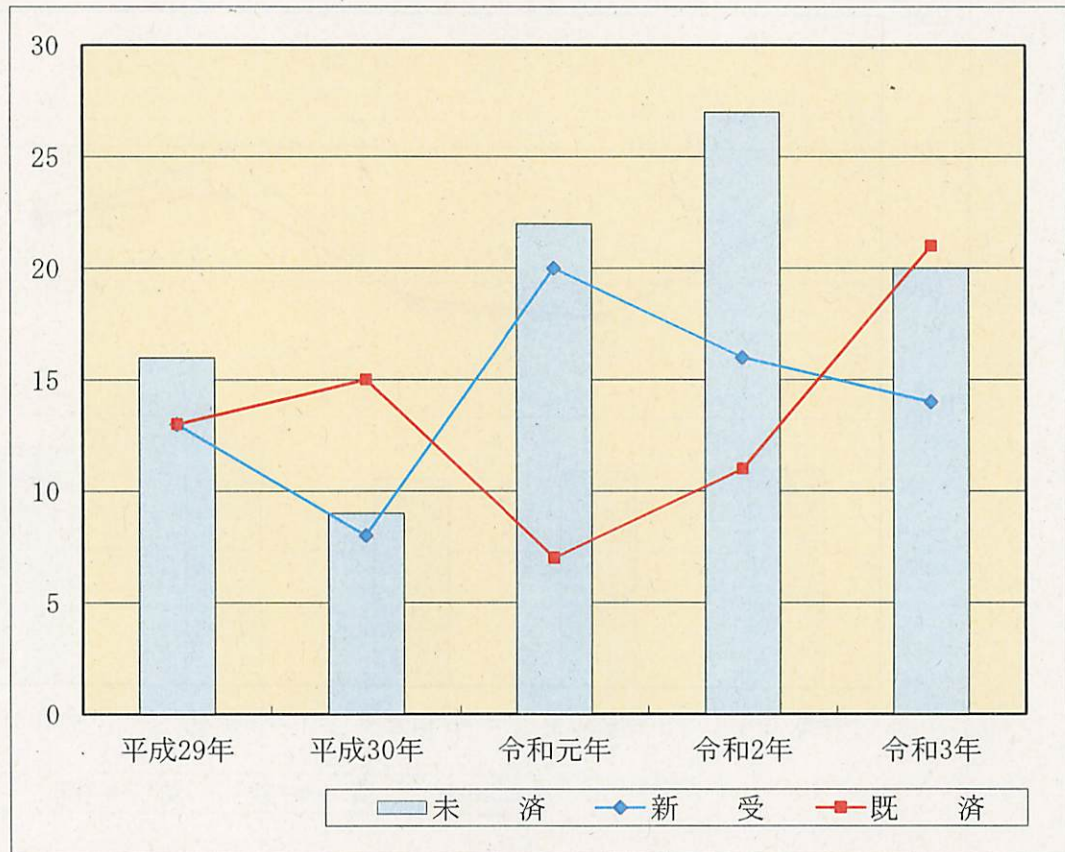


| 年 度 | 受 理 | | | 既 済 | 未 済 |
|-------|-----|-----|-----|-----|-----|
| | 総 数 | 旧 受 | 新 受 | | |
| 平成29年 | 256 | 84 | 172 | 175 | 81 |
| 平成30年 | 217 | 81 | 136 | 137 | 80 |
| 令和元年 | 221 | 80 | 141 | 144 | 77 |
| 令和2年 | 275 | 77 | 198 | 183 | 92 |
| 令和3年 | 262 | 92 | 170 | 174 | 88 |
| 令和4年 | 177 | 88 | 89 | 90 | 87 |

※ 令和4年6月30日現在

人事訴訟事件

家裁宇部支部



| 年 度 | 受 理 | | | 既 済 | 未 済 |
|-------|-----|-----|-----|-----|-----|
| | 総 数 | 旧 受 | 新 受 | | |
| 平成29年 | 29 | 16 | 13 | 13 | 16 |
| 平成30年 | 24 | 16 | 8 | 15 | 9 |
| 令和元年 | 29 | 9 | 20 | 7 | 22 |
| 令和2年 | 38 | 22 | 16 | 11 | 27 |
| 令和3年 | 41 | 27 | 14 | 21 | 20 |
| 令和4年 | 25 | 20 | 5 | 14 | 11 |

※ 令和4年6月30日現在