



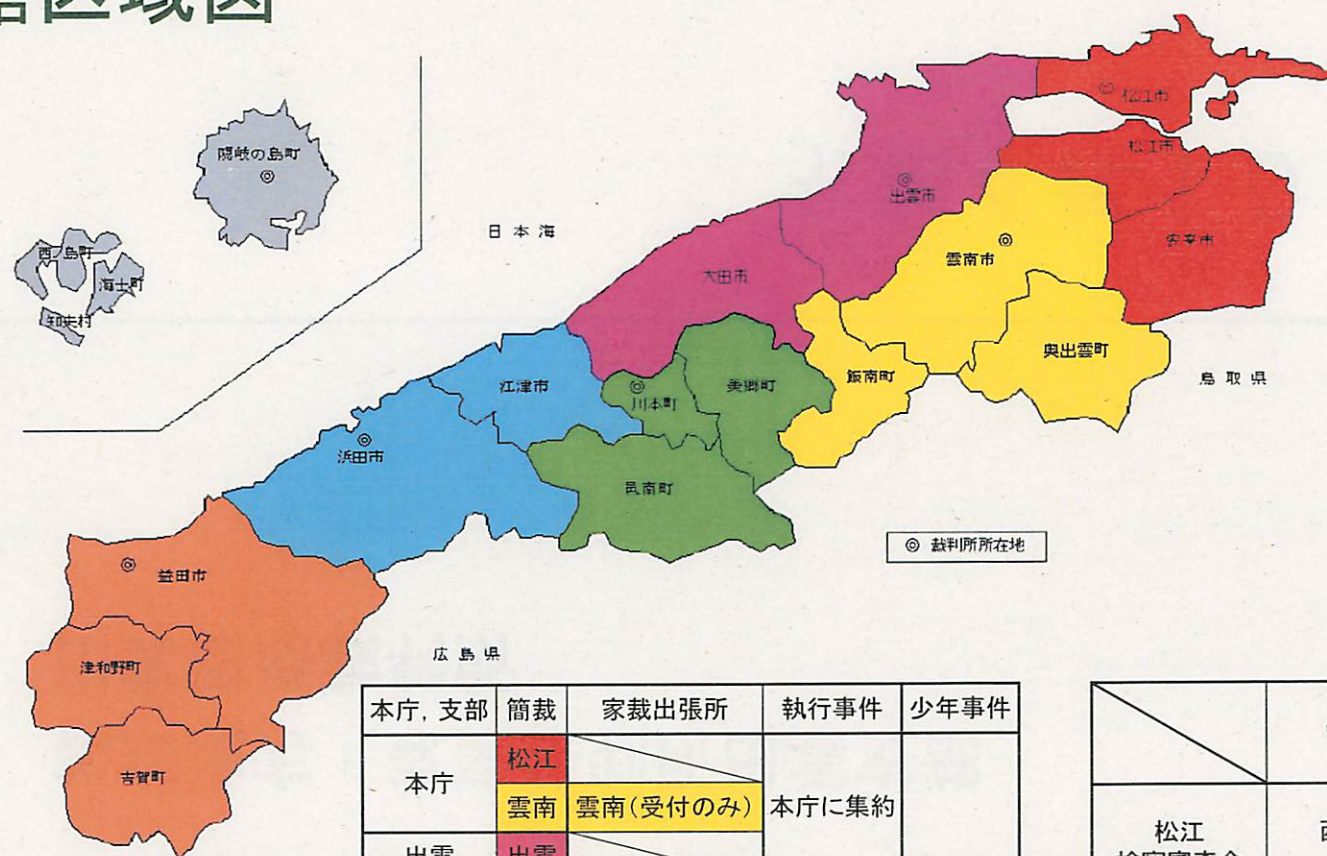
# 管内状況報告書

松江地方・家庭裁判所出雲支部  
出雲簡易裁判所

---

令和4年10月

# 管轄区域図



本庁、支部	簡裁	家裁出張所	執行事件	少年事件
本庁	松江		本庁に集約	本庁のみ 取扱い
	雲南	雲南(受付のみ)		
出雲	出雲			
浜田	浜田		浜田に集約	
	川本	川本		
益田	益田			
西郷	西郷		西郷	

	管轄区域
松江 検察審査会	西郷を除く 全域
西郷 検察審査会	西郷



## 管轄区域と人口及び弁護士数

		管轄人口	管轄市町村	弁護士数	弁護士1人当たり人口
本 庁		287, 469	3市2町	53人	5, 423. 9人
	松江	236, 920	2市	53人	
	雲南	50, 549	1市2町	0人	
出 雲		204, 527	2市	13人	15, 732. 8人
浜 田		91, 970	2市3町	8人	11, 496. 3人
	浜田	74, 910	2市	8人	
	川本	17, 060	3町	0人	
益 田		56, 221	1市2町	6人	9, 370. 2人
西 郷		18, 788	3町1村	2人	9, 394. 0人
島 根 県		658, 975	8市10町1村	82人	8, 036. 3人

人口: 令和4年8月1日現在(島根県推計人口より)

弁護士: 令和4年9月1日現在



# 裁判官配置表

令和4年10月1日現在

## 1 松江地方裁判所出雲支部

庁 名 (補職年月日)	官 職 (期 別)	氏 名	主要担当事務
出雲支部 (R3.4.1)	判事(支部長) (新64期)	三 木 裕 之	民事各種事件、刑事各種事件全部

## 2 松江家庭裁判所出雲支部

庁 名 (補職年月日)	官 職 (期 別)	氏 名	主要担当事務
出雲支部 (R3.4.1)	判事(支部長) (新64期)	三 木 裕 之	家事各種事件全部 (てん補 川本出張所)

## 3 出雲簡易裁判所

庁 名 (補職年月日)	官 職	氏 名	主要担当事務
出雲簡裁 (R3.4.1)	簡裁判事 (司)	三 木 裕 之	司法行政事務
出雲簡裁 (H30.4.1)	簡裁判事	原 孝	民事各種事件及び刑事各種事件全部 (本務雲南簡裁、兼務川本簡裁)

# 一般職管理職員一覽表

令和4年10月1日現在

松江地方・家庭裁判所出雲支部・出雲簡易裁判所

官 職	氏 名
庶務課長兼 上席主任書記官	松 嶋 真 紀
主任書記官	江 崎 太 志



# 調停委員現在員数(出雲支部)

令和4年10月1日現在

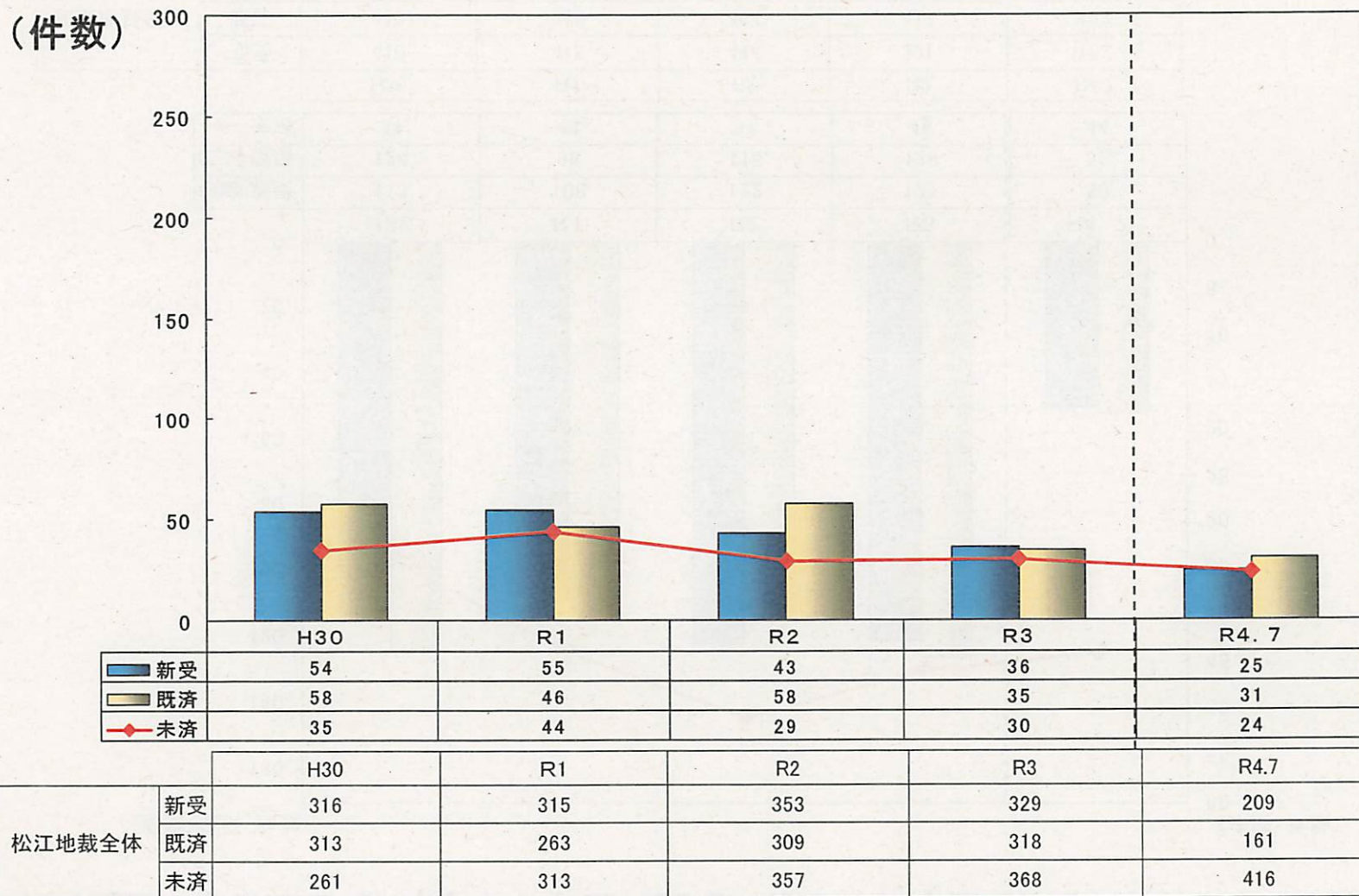
## 民事調停委員

総 数	15人
家事併任数 (内数)	(13人)
男	10人
女	5人

## 家事調停委員

総 数	29人
民事併任数 (内数)	(13人)
男	16人
女	13人

# 地裁民事通常訴訟事件の処理状況(出雲支部)

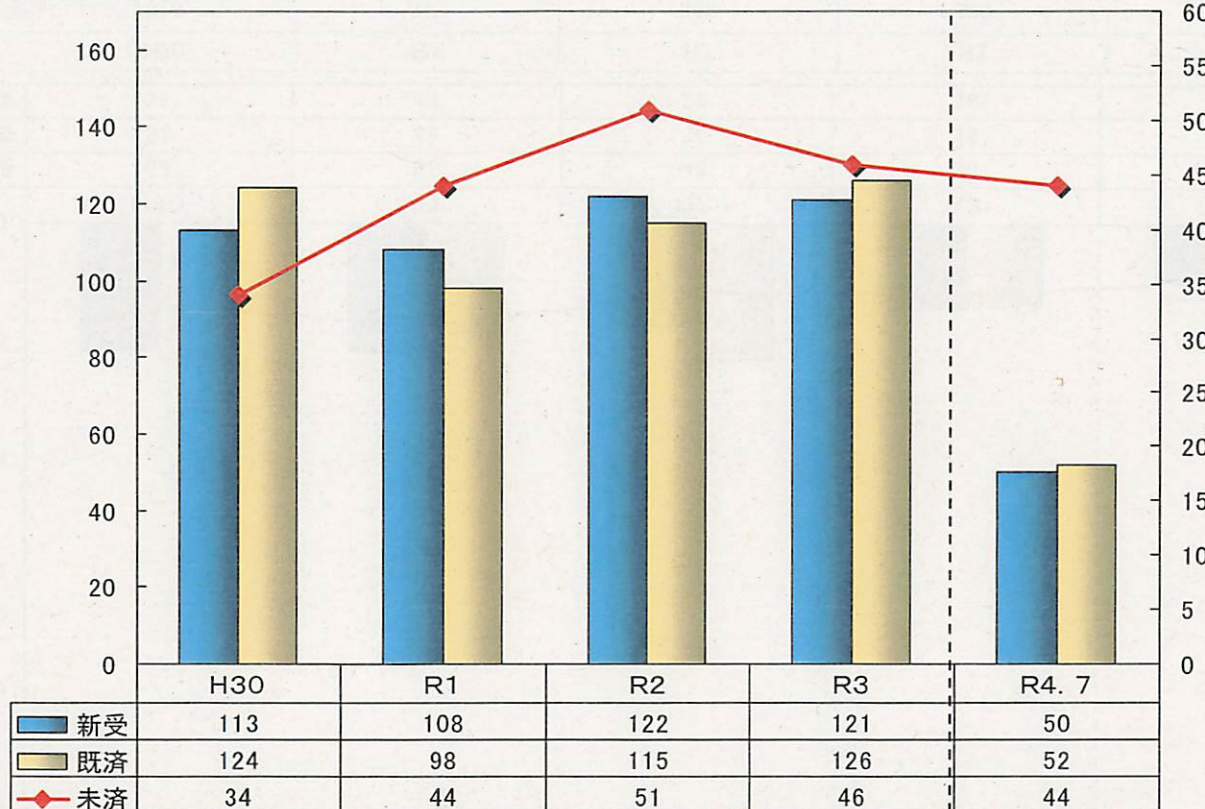




# 破産・再生事件の処理状況(出雲支部)

(新受・既済:件数)

(未済:件数)



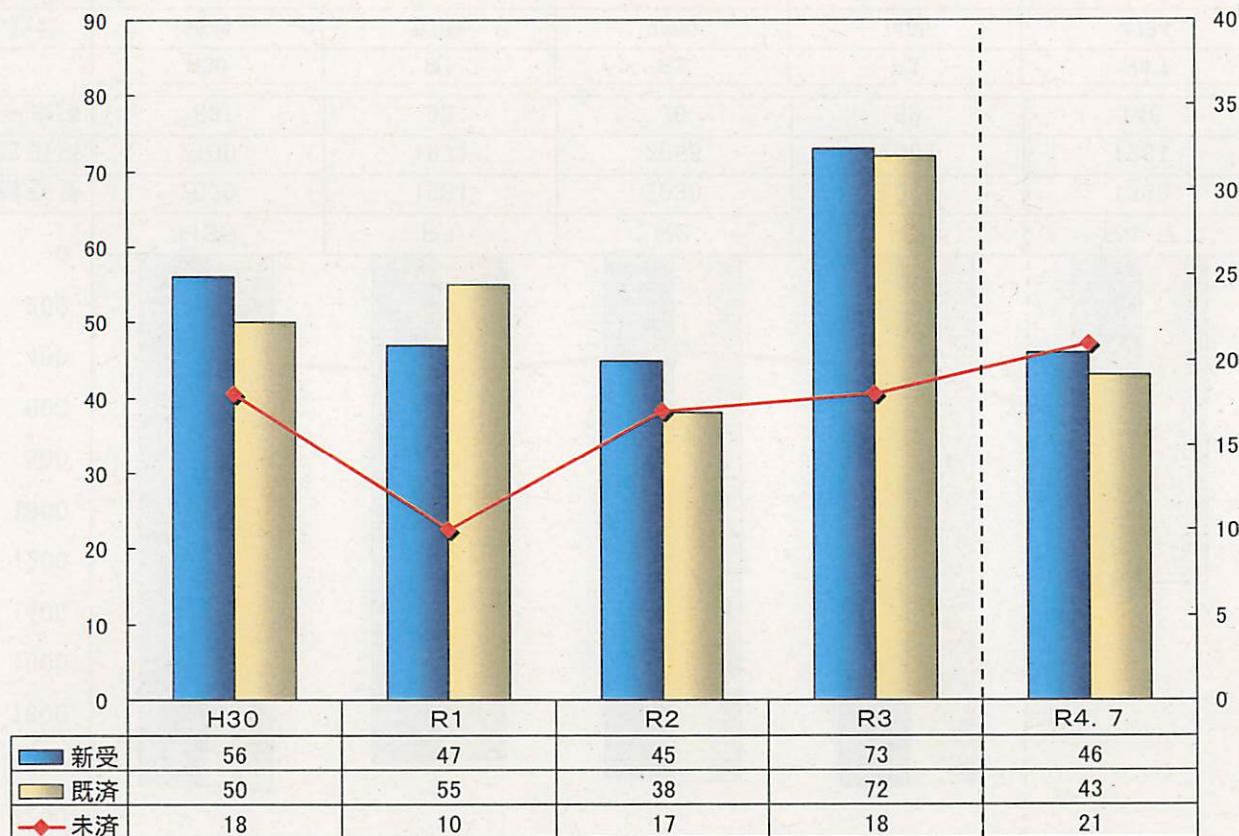
		H30	R1	R2	R3	R4.7
松江地裁全体	新受	410	415	444	391	183
	既済	410	385	464	417	193
	未済	133	163	143	117	107



# 刑事通常第一審事件の処理状況(出雲支部)

(新受・既済:件数)

(未済:件数)



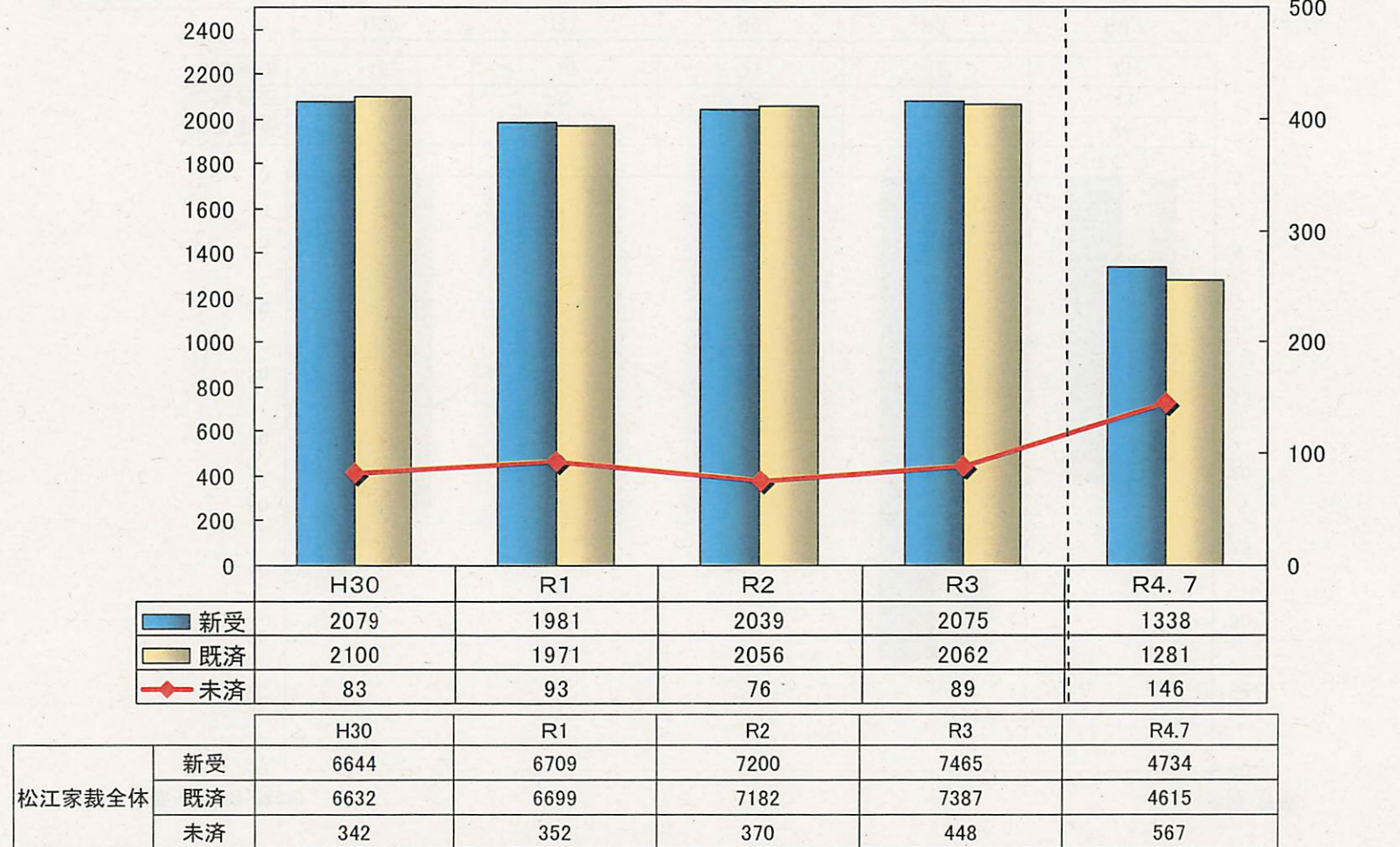
		H30	R1	R2	R3	R4.7
松江地裁全体	新受	305	273	290	403	217
	既済	256	310	239	340	242
	未済	100	63	114	177	152



# 家事審判事件の処理状況(出雲支部)

(新受・既済:件数)

(未済:件数)

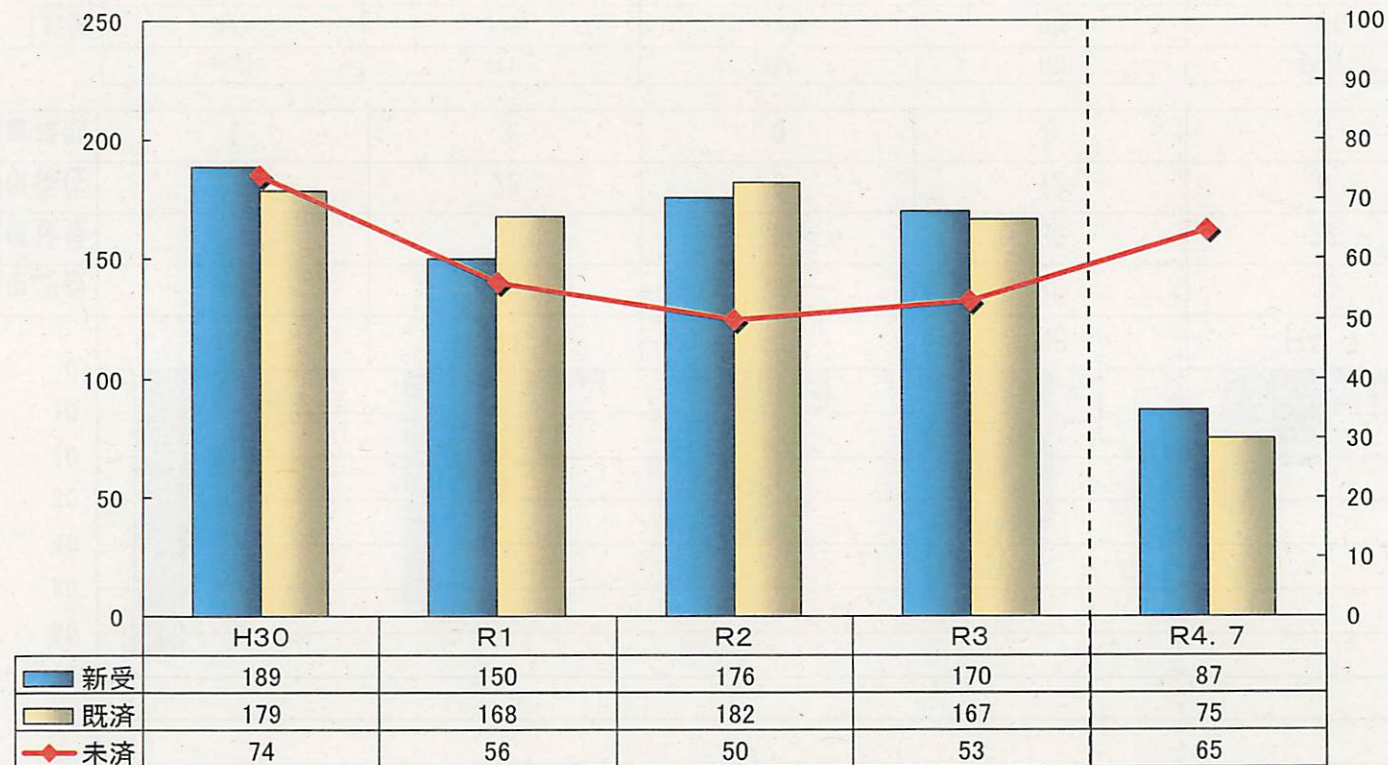




# 家事調停事件の処理状況(出雲支部)

(新受・既済: 件数)

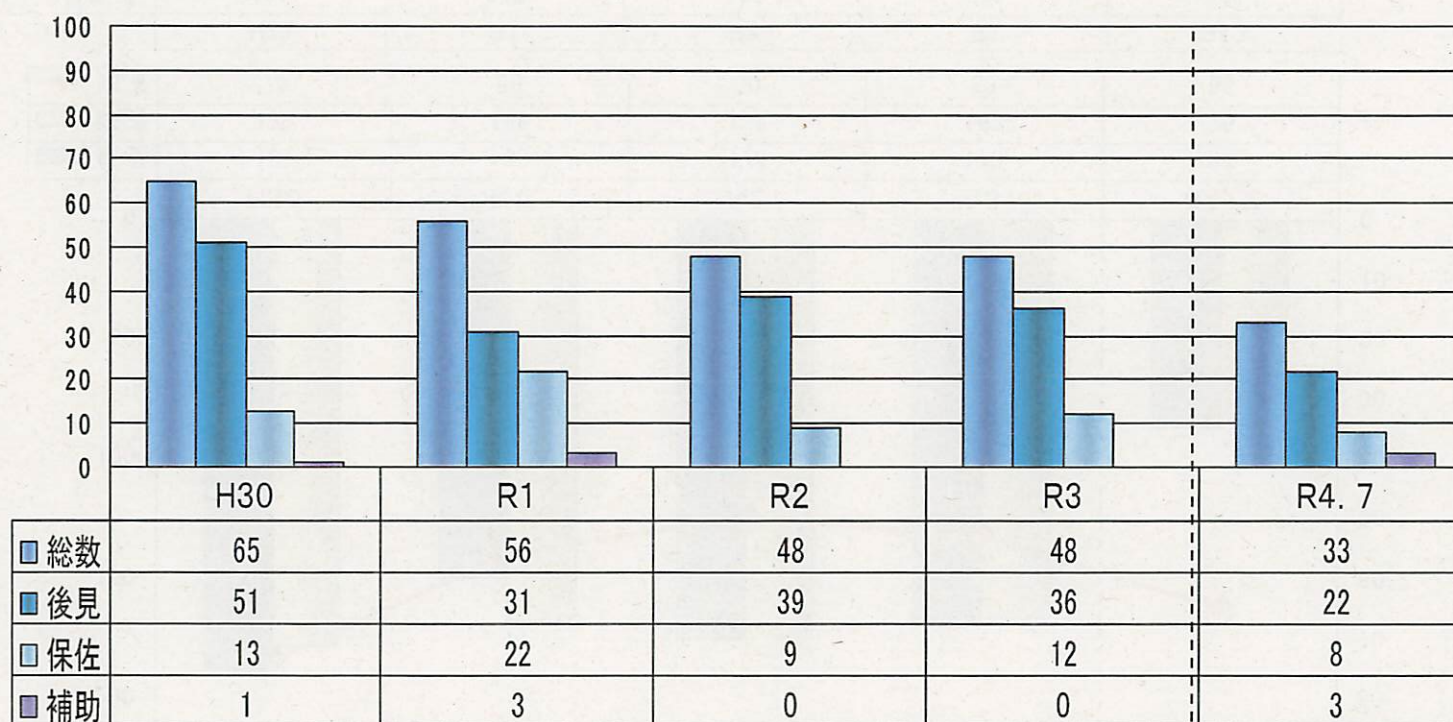
(未済: 件数)



		H30	R1	R2	R3	R4.7
松江家裁全体	新受	621	560	595	572	322
	既済	592	536	606	580	313
	未済	247	271	260	252	261



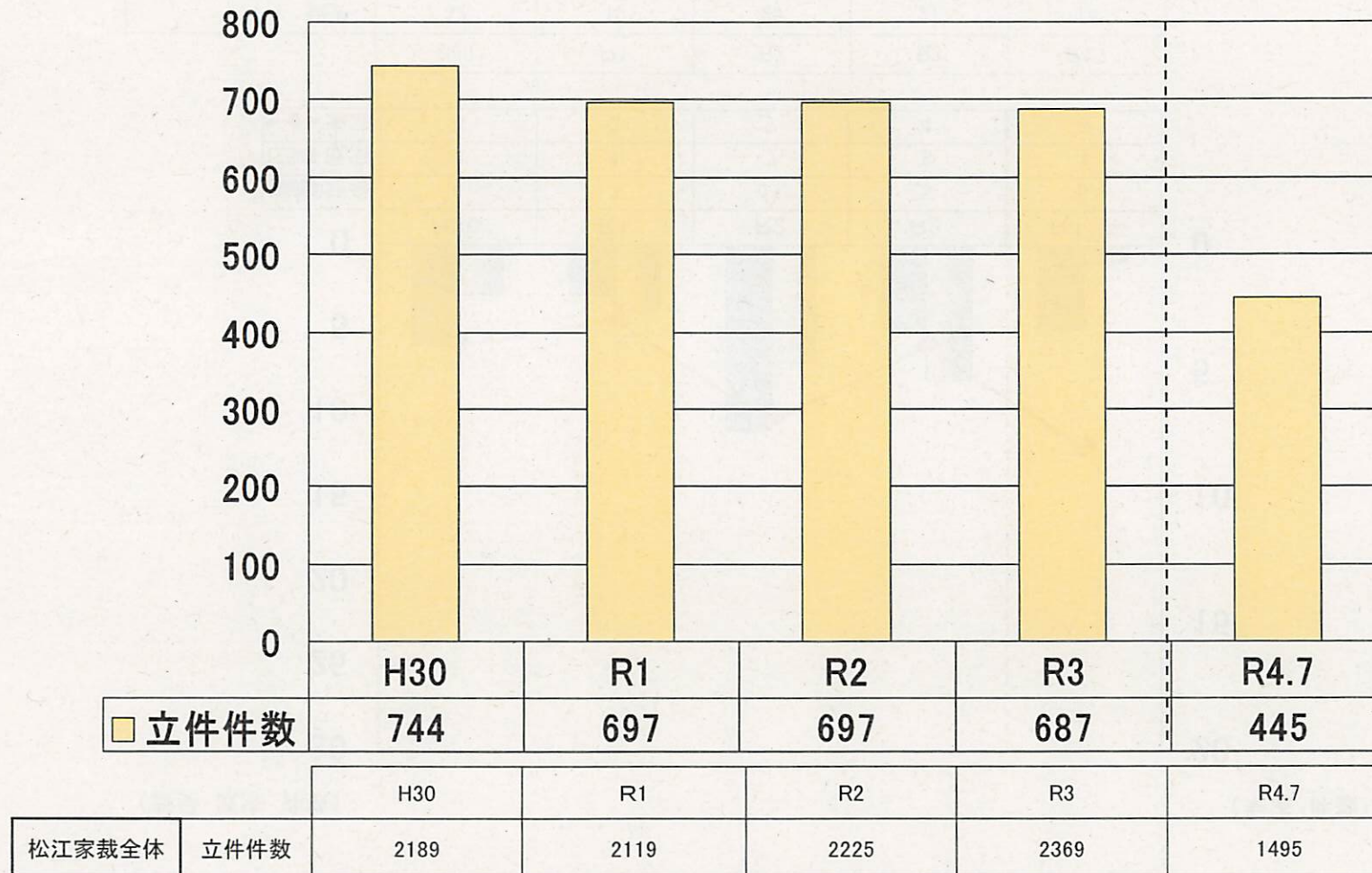
## 成年後見等開始事件の処理状況(出雲支部) (新受件数)



		H30	R1	R2	R3	R4.7
松江家裁全体	総数	277	275	326	298	201
	後見	178	170	178	160	90
	保佐	90	93	114	105	83
	補助	9	12	34	33	28



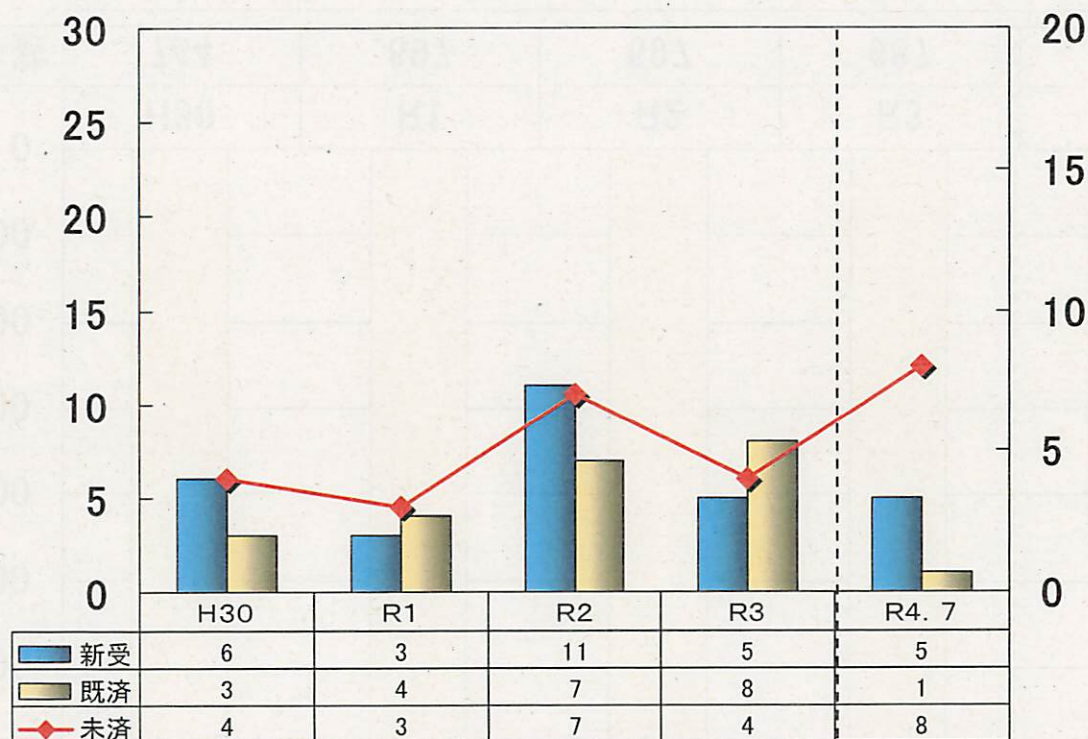
## 後見等監督処分事件の立件状況(出雲支部)



# 人事訴訟事件の処理状況(出雲支部)

(新受・既済:件数)

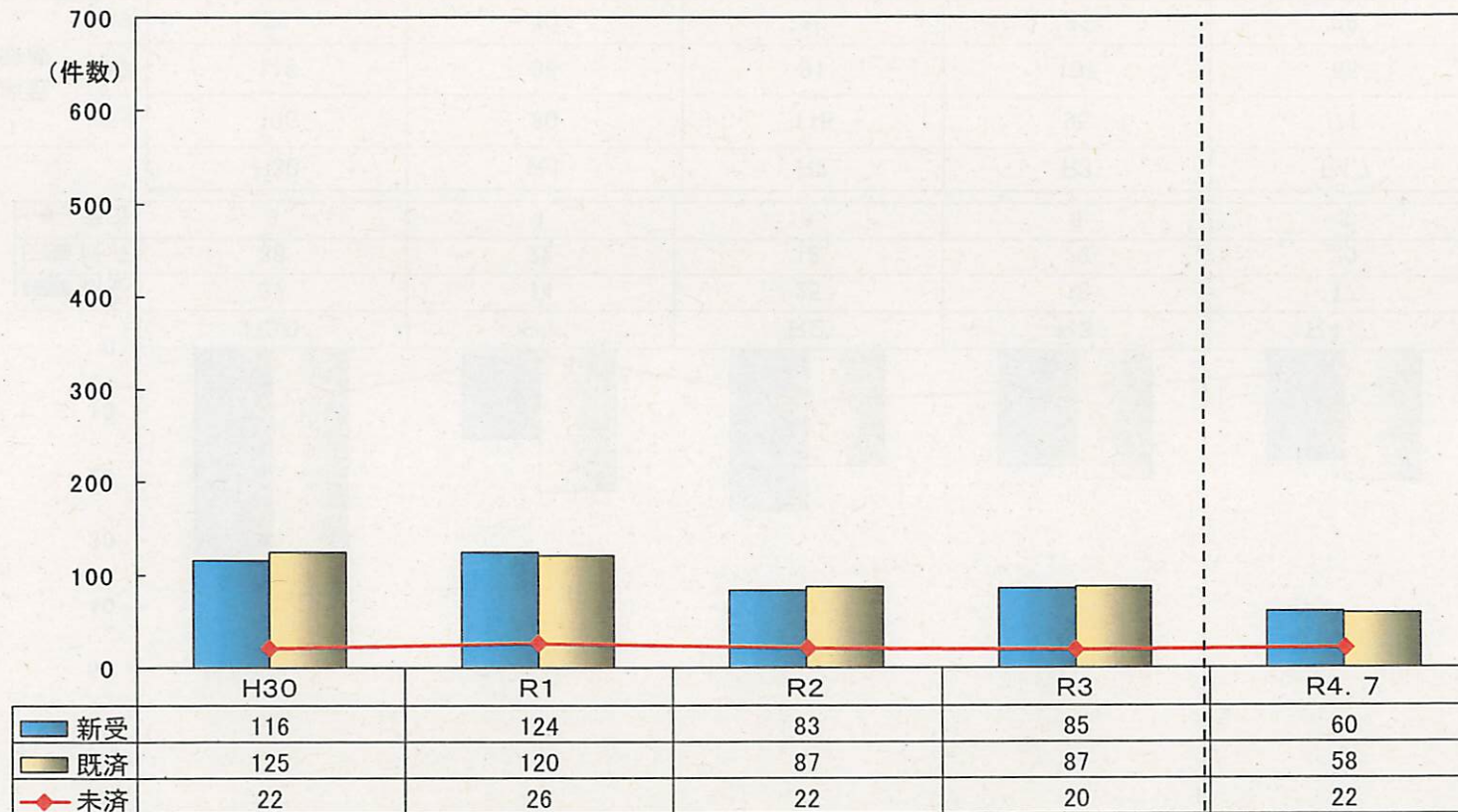
(未済:件数)



		H30	R1	R2	R3	R4.7
松江家裁全体	新受	32	10	25	21	14
	既済	24	19	21	23	9
	未済	24	15	19	17	22



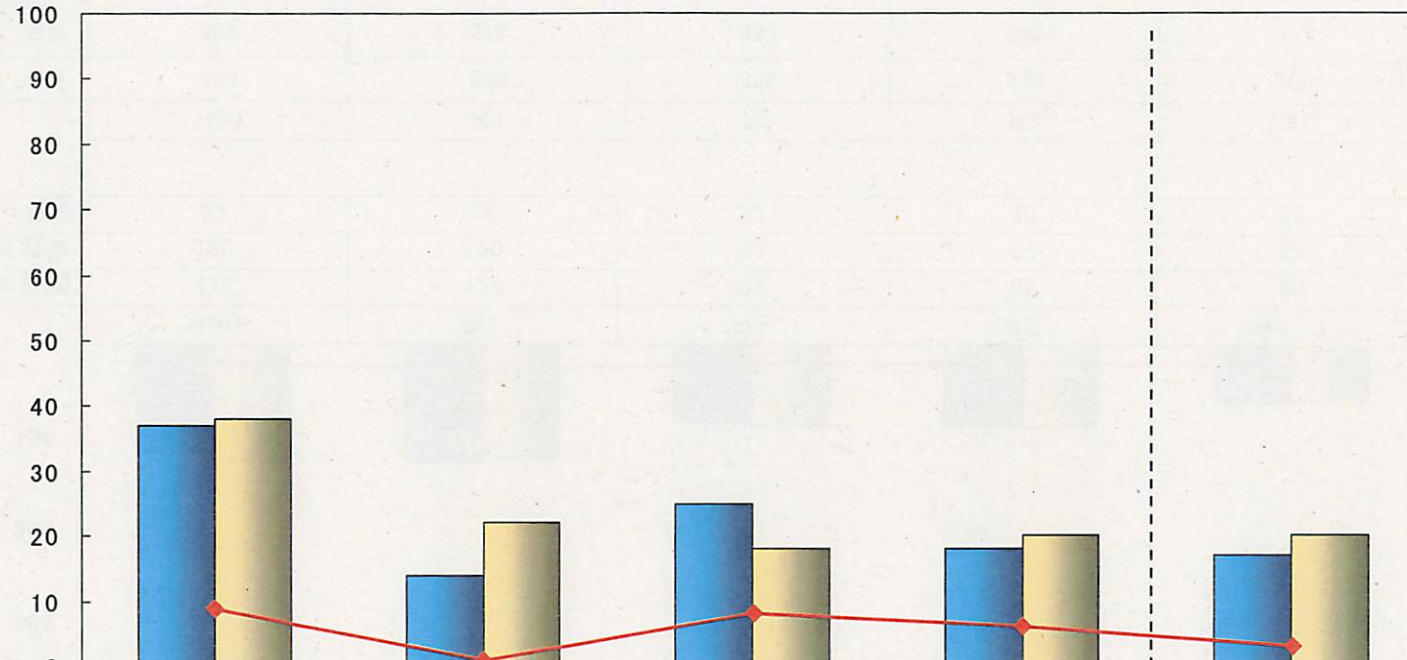
## 簡裁民事通常訴訟事件の処理状況(出雲簡裁)



		H30	R1	R2	R3	R4.7
松江地裁 管内簡裁	新受	494	520	356	343	206
	既済	509	518	367	340	212
	未済	104	106	95	98	92

# 簡裁民事調停事件の処理状況(出雲簡裁)

(件数)

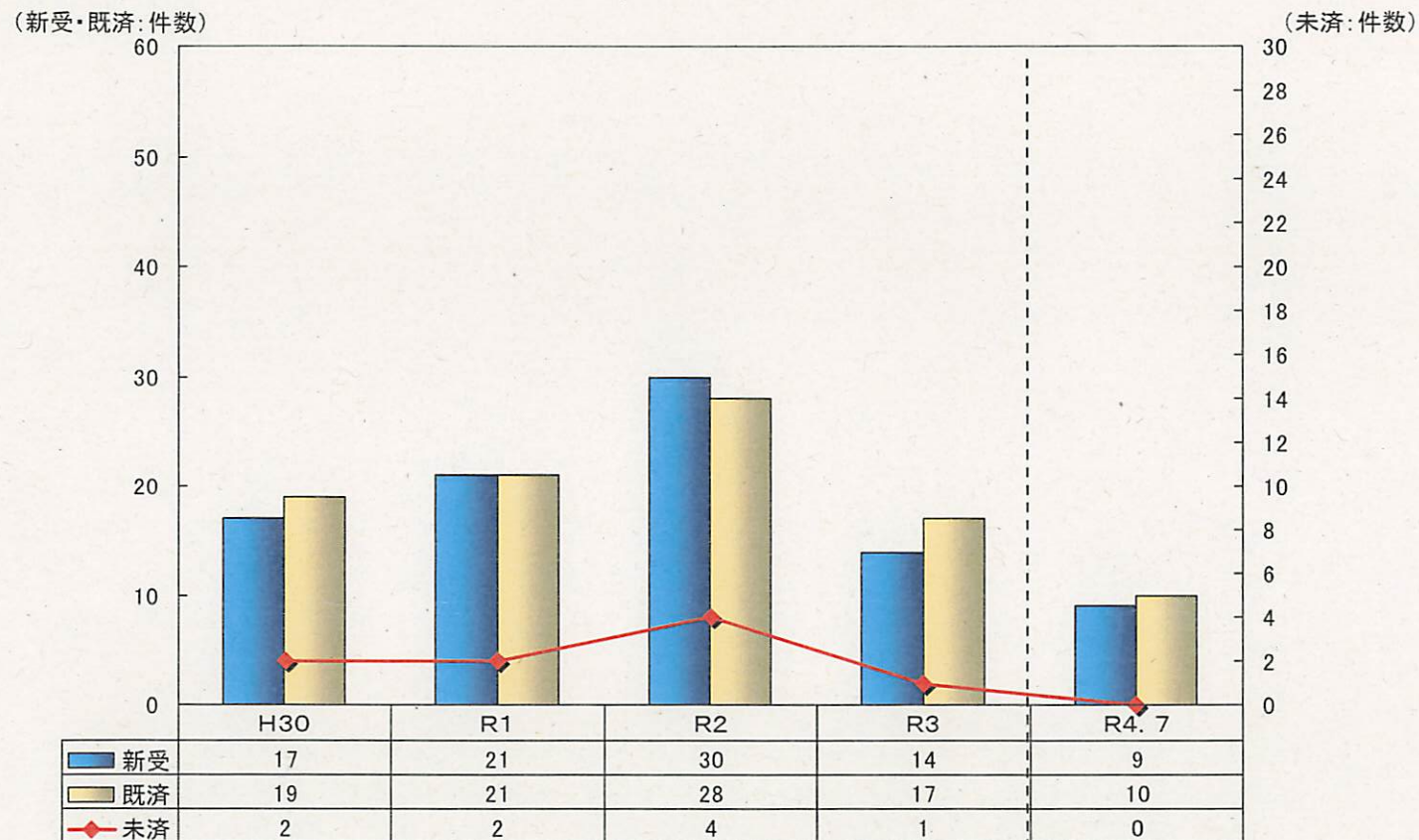


	H30	R1	R2	R3	R4.7
■ 新受	37	14	25	18	17
■ 既済	38	22	18	20	20
◆ 未済	9	1	8	6	3

		H30	R1	R2	R3	R4.7
松江地裁 管内簡裁	新受	106	80	116	95	71
	既済	116	96	91	107	66
	未済	26	10	35	23	28



# 刑事通常第一審事件の処理状況(出雲簡裁)



		H30	R1	R2	R3	R4.7
松江地裁 管内簡裁	新受	52	48	76	31	19
	既済	64	47	75	36	18
	未済	7	8	9	4	5