

# 信号現示階梯図

照会対象交差点 大江橋南詰交差点

照会対象日時 令和6年1月17日 午前9時00分から午前10時00分までの間

1周期の秒数 別紙のとおり

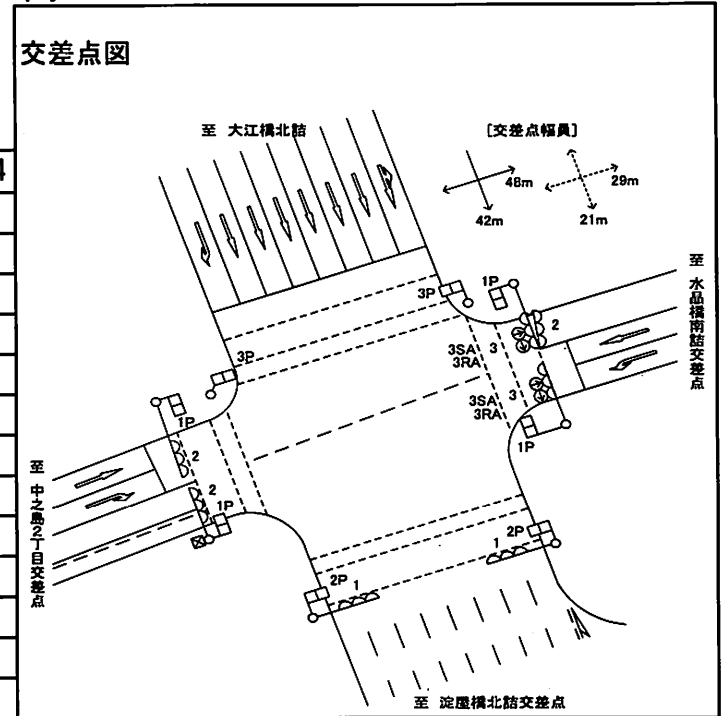
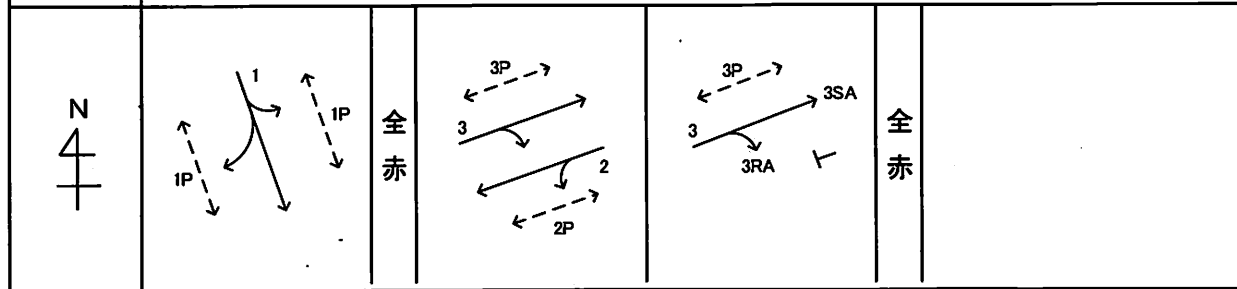
現示階梯図

ステップ	1	2	3	4	5	6	7	8	9	10	11	12	13	14	15	16	17	18	19	20	21	22	23	24
1P				==																				
1				W																				
2P																								
2									W															
3P																								
3												W		W										
3SA												↑	↑	↑										
3RA												→	→	→										

秒数

別紙のとおり

交通流図



凡 例	
現示階梯図	交通流図
— 青色	→ 車両
W 黄色	←--> 歩行者
歩行者青点滅 又は車両赤点滅(RF)	
== 赤色	
⊙ 車両矢印青	

\* 上記の表は、交通規制課において記録している当該信号機の「照会対象日時」時点における周期及び表示秒数を表すものです。  
 なお、照会対象日時前後の信号表示秒数等については、交通量等の変化に応じて変動している場合があります。  
 \* 交差点図は、参考図です。



# 信号現示階梯図

照会対象交差点 大江橋北詰交差点

照会対象日時 令和6年1月17日 午前9時00分から午前10時00分までの間

1周期の秒数 別紙のとおり

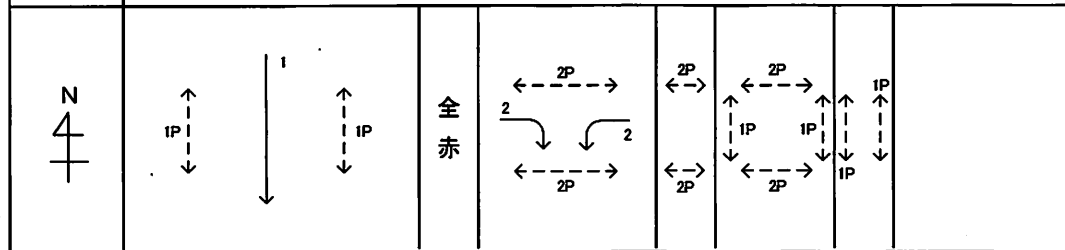
灯器方向

ステップ	1	2	3	4	5	6	7	8	9	10	11	12	13	14	15	16
1P	—	—		—	—	—	—	—	—	—	—	—	—	—	—	—
1	—	—	—	⚡	—	—	—	—	—	—	—	—	—	—	—	—
2P	—	—	—	—	—	—	—	—	—	—	—		—	—	—	—
2	—	—	—	—	—	—	—	⚡	—	—	—	—	—	—	—	—

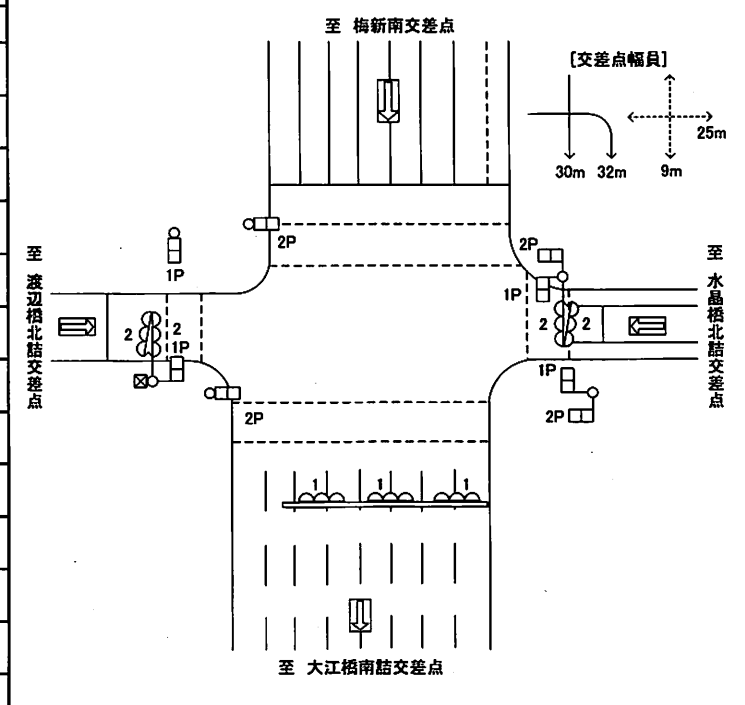
秒数

別紙のとおり

交通流図



交差点図



## 凡例

現示階梯図	交通流図
— 青色	→ 車両
⚡ 黄色	←- - -> 歩行者
歩行者青点滅 又は車両赤点滅(RF)	
— 赤色	
⊙ 車両矢印青	

- \* 上記の表は、交通規制課において記録している当該信号機の「照会対象日時」時点における周期及び表示秒数を表すものです。  
なお、照会対象日時前後の信号表示秒数等については、交通量等の変化に応じて変動している場合があります。
- \* 交差点図は、参考図です。



# 信号現示階梯図

照会対象交差点 梅田新道交差点

照会対象日時 令和6年1月17日 午前9時00分から午前10時00分までの間

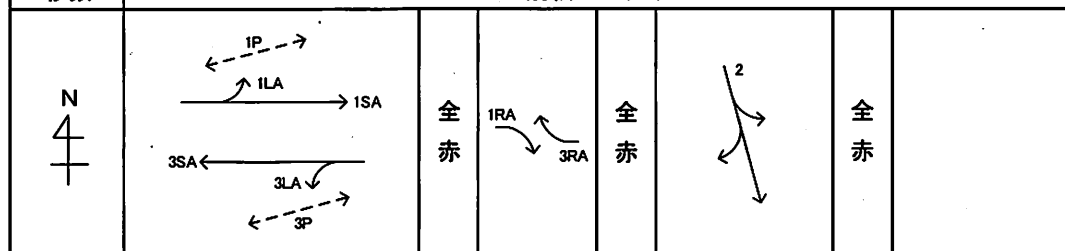
1周期の秒数 別紙のとおり

灯器方向

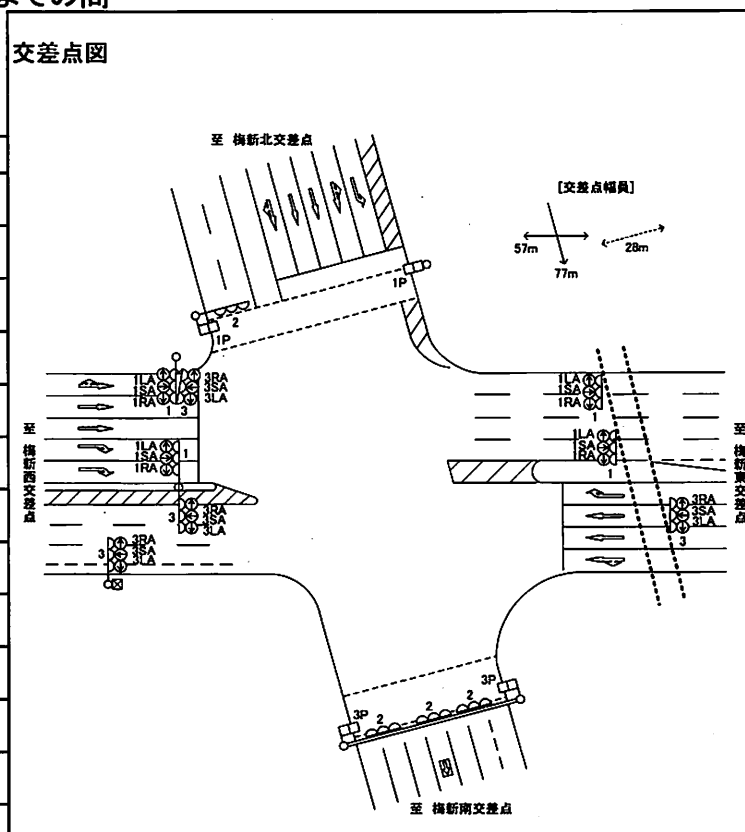
ステップ	1	2	3	4	5	6	7	8	9	10	11	12	13	14	15	16
1P	—	—		—	—	—	—	—	—	—	—	—	—	—	—	—
1	—	—	—	—	〰	—	—	〰	—	—	—	—	—	—	—	—
1RA							→									
1SA	↑	↑	↑	↑												
1LA	←	←	←	←												
2	—	—	—	—	—	—	—	—	—	—	—	〰	—	—	—	—
3P	—	—		—	—	—	—	—	—	—	—	—	—	—	—	—
3	—	—	—	—	〰	—	—	〰	—	—	—	—	—	—	—	—
3RA							→									
3SA	↑	↑	↑	↑												
3LA	←	←	←	←												

秒数 別紙のとおり

交通流図



交差点図



凡例	
現示階梯図	交通流図
— 青色	→ 車両
〰 黄色	←--> 歩行者
歩行者青点滅 又は車両赤点滅(RF)	
— 赤色	
→ (circle) 車両矢印青	

\* 上記の表は、交通規制課において記録している当該信号機の「照会対象日時」時点における周期及び表示秒数を表すものです。  
 なお、照会対象日時前後の信号表示秒数等については、交通量等の変化に応じて変動している場合があります。  
 \* 交差点図は、参考図です。



# 信号現示階梯図

照会対象交差点 梅新南交差点

照会対象日時 令和6年1月17日 午前9時00分から午前10時00分までの間

1周期の秒数 別紙のとおり

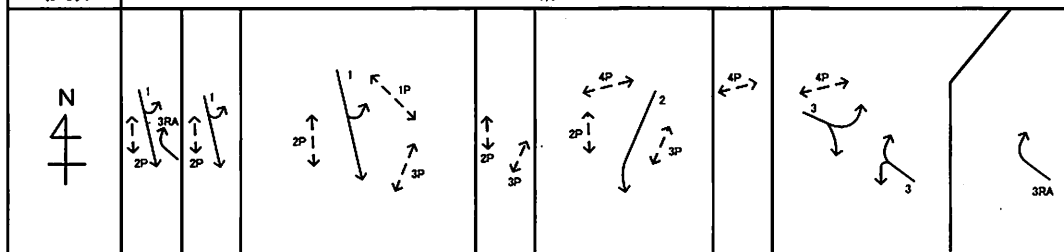
現示階梯図

ステップ	1	2	3	4	5	6	7	8	9	10	11	12	13	14	15	16
1P	■	■	■	■	■	■	■	■	■	■	■	■	■	■	■	■
1				〰		〰										
2P									〰	〰						
3P	■	■	■	■	■	■	■	■	■	■	■	■	■	■	■	■
2									〰	〰						
4P	■	■	■	■	■	■	■	■	■	■	■	■	■	■	■	■
3														〰	〰	
3RA	→													→	→	

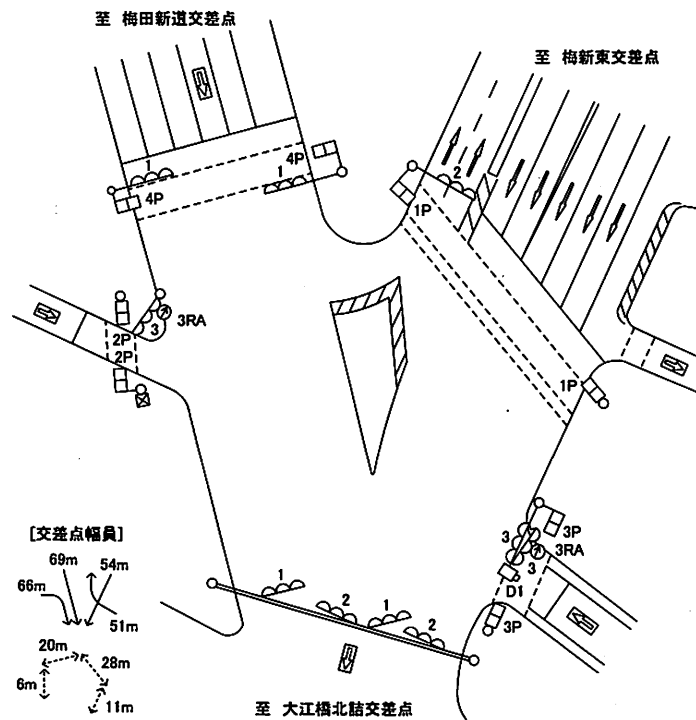
秒数

別紙のとおり

交通流図



交差点図



凡例

現示階梯図	交通流図
— 青色	→ 車両
〰 黄色	←--> 歩行者
歩行者青点滅 又は車両赤点滅(RF)	
== 赤色	
→ (矢印) 車両矢印青	

\* 上記の表は、交通規制課において記録している当該信号機の「照会対象日時」時点における周期及び表示秒数を表すものです。

なお、照会対象日時前後の信号表示秒数等については、交通量等の変化に応じて変動している場合があります。

\* 交差点図は、参考図です。





# 信号現示階梯図

照会対象交差点 梅新東交差点

照会対象日時 令和6年1月17日 午前9時00分から午前10時00分までの間

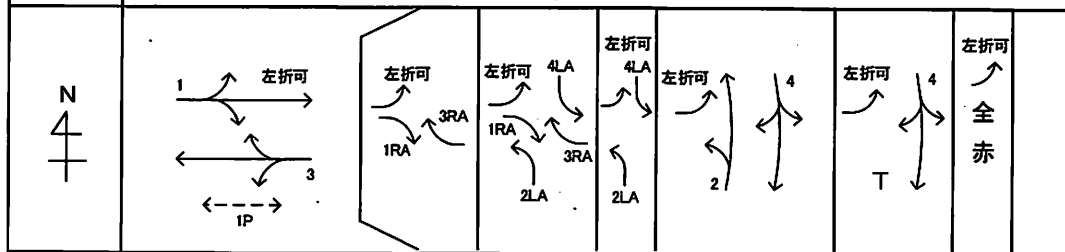
1周期の秒数 別紙のとおり

灯器方向

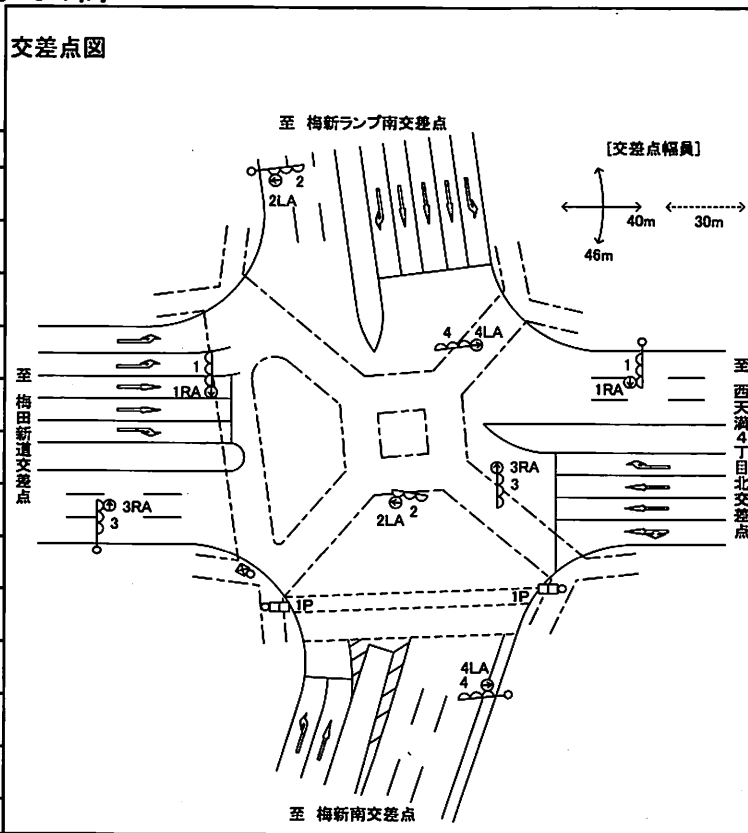
ステップ	1	2	3	4	5	6	7	8	9	10	11	12	13	14	15	16
1P	[Symbol: 16 horizontal bars]															
1	[Symbol: 16 horizontal bars with wavy lines]															
1RA	[Symbol: 16 horizontal bars with arrows pointing right]															
3RA	[Symbol: 16 horizontal bars with arrows pointing right]															
2	[Symbol: 16 horizontal bars with wavy lines]															
2LA	[Symbol: 16 horizontal bars with arrows pointing left]															
4LA	[Symbol: 16 horizontal bars with arrows pointing left]															
4	[Symbol: 16 horizontal bars with wavy lines]															
3	[Symbol: 16 horizontal bars with wavy lines]															

秒数 別紙のとおり

交通流図



交差点図



凡例	
現示階梯図	交通流図
— 青色	→ 車両
〰 黄色	←- - -> 歩行者
歩行者青点滅 又は車両赤点滅(RF)	
— 赤色	
⊙ 車両矢印青	

\* 上記の表は、交通規制課において記録している当該信号機の「照会対象日時」時点における周期及び表示秒数を表すものです。  
 なお、照会対象日時前後の信号表示秒数等については、交通量等の変化に応じて変動している場合があります。  
 \* 交差点図は、参考図です。



# 信号現示階梯図

照会対象交差点

西天満4丁目北交差点

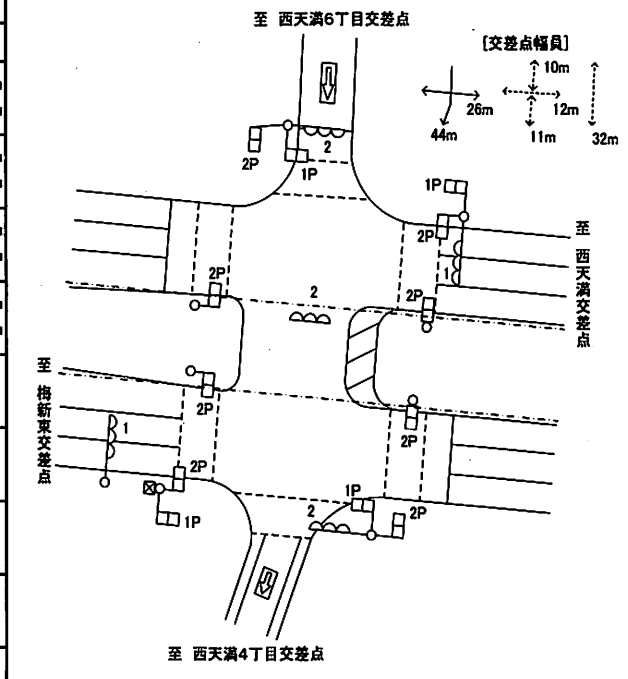
照会対象日時

令和6年1月17日 午前9時00分から午前10時00分までの間

1周期の秒数

別紙のとおり

交差点図



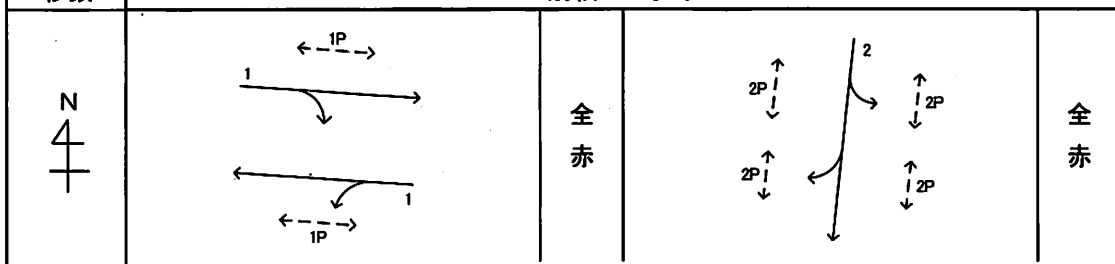
灯器方向

ステップ	1	2	3	4	5	6	7	8	9	10	11	12
1P	—	—		—	—	—	—	—	—	—	—	—
1	—	—	—	—	⚡	—	—	—	—	—	—	—
2P	—	—	—	—	—	—	—	—		—	—	—
2	—	—	—	—	—	—	—	—	—	—	⚡	—

秒数

別紙のとおり

交通流図



凡例

現示階梯図	交通流図
— 青色	→ 車両
⚡ 黄色	←-- 歩行者
歩行者青点滅 又は車両赤点滅(RF)	
— 赤色	
⊙ 車両矢印青	

\* 上記の表は、交通規制課において記録している当該信号機の「照会対象日時」時点における周期及び表示秒数を表すものです。  
 なお、照会対象日時前後の信号表示秒数等については、交通量等の変化に応じて変動している場合があります。  
 \* 交差点図は、参考図です。



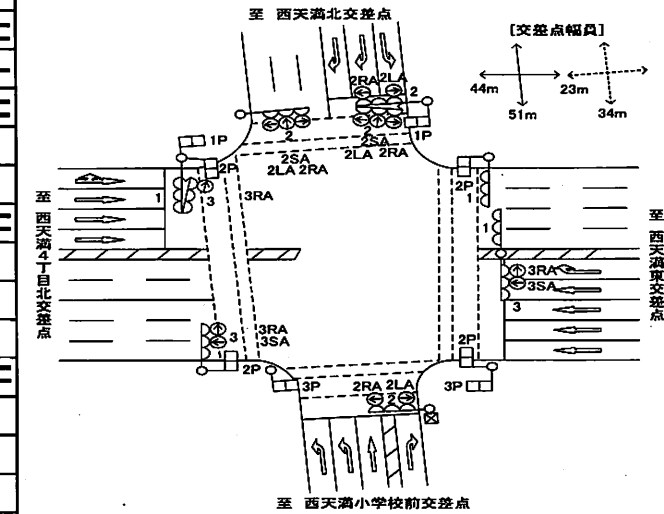
# 信号現示階梯図

照会対象交差点 西天満交差点

照会対象日時 令和6年1月17日 午前9時00分から午前10時00分までの間

1周期の秒数 別紙のとおり

交差点図



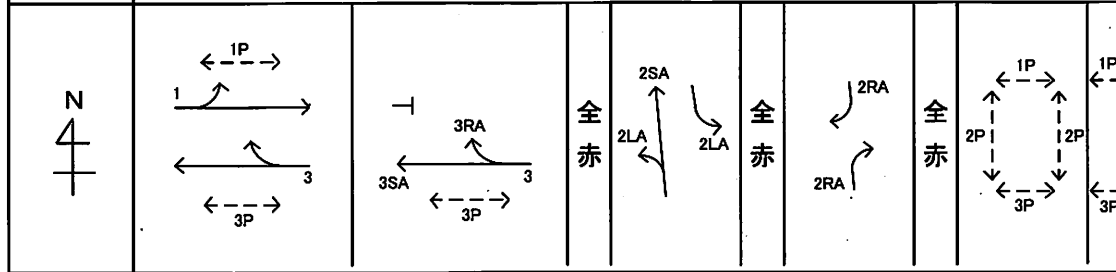
灯器方向

ステップ	1	2	3	4	5	6	7	8	9	10	11	12	13	14	15	16	17	18	19	20	21	22	23
1P	—	—		—	—	—	—	—	—	—	—	—	—	—	—	—	—	—	—	—	—	—	—
1	—	—	—	W	—	—	—	—	—	—	—	—	—	—	—	—	—	—	—	—	—	—	—
3P	—	—	—	—	—	—	—	—	—	—	—	—	—	—	—	—	—	—	—	—	—	—	—
3	—	—	—	—	—	—	W	—	—	W	—	—	—	—	—	—	—	—	—	—	—	—	—
3SA	—	—	—	—	—	—	↑	↑	↑	—	—	—	—	—	—	—	—	—	—	—	—	—	—
3RA	—	—	—	—	—	—	→	→	→	—	—	—	—	—	—	—	—	—	—	—	—	—	—
2	—	—	—	—	—	—	—	—	—	—	—	—	—	—	—	—	—	—	—	—	—	—	—
2LA	—	—	—	—	—	—	—	—	—	—	—	←	←	—	—	—	—	—	—	—	—	—	—
2SA	—	—	—	—	—	—	—	—	—	—	—	↑	↑	—	—	—	—	—	—	—	—	—	—
2RA	—	—	—	—	—	—	—	—	—	—	—	—	—	→	→	—	—	—	—	—	—	—	—
2P	—	—	—	—	—	—	—	—	—	—	—	—	—	—	—	—	—	—	—	—	—	—	—

秒数

別紙のとおり

交通流図



凡例

現示階梯図	交通流図
— 青色	→ 車両
W 黄色	←-→ 歩行者
歩行者青点滅 又は車両赤点滅(RF)	
— 赤色	
→ 車両矢印青	

\* 上記の表は、交通規制課において記録している当該信号機の「照会対象日時」時点における周期及び表示秒数を表すものです。  
 なお、照会対象日時前後の信号表示秒数等については、交通量等の変化に応じて変動している場合があります。  
 \* 交差点図は、参考図です。

信号表示秒数

照会対象交差点  
照会対象日時

西天満交差点  
令和6年1月17日 午前9時00分から午前10時00分までの間

現示階梯図

ステップ	1	2	3	4	5	6	7	8	9	10	11	12	13	14	15	16	17	18	19	20	21	22	23	周期
1P			≡	≡	≡	≡	≡	≡	≡	≡	≡	≡	≡	≡	≡	≡	≡	≡	≡	≡	≡	≡	≡	
1				≡	≡	≡	≡	≡	≡	≡	≡	≡	≡	≡	≡	≡	≡	≡	≡	≡	≡	≡	≡	
3P																								
3																								
3SA							↻	↻	↻															
3RA							↻	↻	↻															
2	≡	≡	≡	≡	≡	≡	≡	≡	≡	≡	≡	≡	≡	≡	≡	≡	≡	≡	≡	≡	≡	≡	≡	
2LA												↻	↻											
2SA												↻	↻											
2RA																	↻	↻						
2P																						≡	≡	
(始まり)	21	10	6	10	3	3	2	4	2	3	3	12	10	3	2	5	3	3	5	15	10	9	4	148
	23	10	6	10	3	3	2	6	2	3	3	12	10	3	2	5	3	3	5	15	10	9	4	152
午前 8時57分56秒 から始まる 1周期毎の秒数	21	10	6	10	3	3	2	4	2	3	3	12	10	3	2	5	3	3	5	15	10	9	4	148
	23	10	6	10	3	3	2	6	2	3	3	12	10	3	2	5	3	3	5	15	10	9	4	152
	21	10	6	10	3	3	2	4	2	3	3	12	10	3	2	5	3	3	5	15	10	9	4	150
	21	10	6	10	3	3	2	4	2	3	3	12	10	3	2	5	3	3	5	15	10	9	4	148
午前 9時00分00秒 から	23	10	6	10	3	3	2	6	2	3	3	12	10	3	2	5	3	3	5	15	10	9	4	152
午前 10時00分00秒 を含む	21	10	6	10	3	3	2	4	2	3	3	12	10	3	2	5	3	3	5	15	10	9	4	150
	23	10	6	10	3	3	2	6	2	3	3	12	10	3	2	5	3	3	5	15	10	9	4	152
	21	10	6	10	3	3	2	4	2	3	3	12	10	3	2	5	3	3	5	15	10	9	4	150
	21	10	6	10	3	3	2	6	2	3	3	12	10	3	2	5	3	3	5	15	10	9	4	150
	21	10	6	10	3	3	2	4	2	3	3	12	10	3	2	5	3	3	5	15	10	9	4	150
	21	10	6	10	3	3	2	6	2	3	3	12	10	3	2	5	3	3	5	15	10	9	4	148
	23	10	6	10	3	3	2	6	2	3	3	12	10	3	2	5	3	3	5	15	10	9	4	152
	21	10	6	10	3	3	2	4	2	3	3	12	10	3	2	5	3	3	5	15	10	9	4	148
	23	10	6	10	3	3	2	6	2	3	3	12	10	3	2	5	3	3	5	15	10	9	4	152
	21	10	6	10	3	3	2	4	2	3	3	12	10	3	2	5	3	3	5	15	10	9	4	150
	21	10	6	10	3	3	2	6	2	3	3	12	10	3	2	5	3	3	5	15	10	9	4	150
	21	10	6	10	3	3	2	4	2	3	3	12	10	3	2	5	3	3	5	15	10	9	4	148
	23	10	6	10	3	3	2	6	2	3	3	12	10	3	2	5	3	3	5	15	10	9	4	152
	21	10	6	10	3	3	2	4	2	3	3	12	10	3	2	5	3	3	5	15	10	9	4	150
	21	10	6	10	3	3	2	6	2	3	3	12	10	3	2	5	3	3	5	15	10	9	4	148
	23	10	6	10	3	3	2	6	2	3	3	12	10	3	2	5	3	3	5	15	10	9	4	152
	21	10	6	10	3	3	2	4	2	3	3	12	10	3	2	5	3	3	5	15	10	9	4	150
	21	10	6	10	3	3	2	6	2	3	3	12	10	3	2	5	3	3	5	15	10	9	4	148
	23	10	6	10	3	3	2	6	2	3	3	12	10	3	2	5	3	3	5	15	10	9	4	152
	21	10	6	10	3	3	2	4	2	3	3	12	10	3	2	5	3	3	5	15	10	9	4	150
	21	10	6	10	3	3	2	6	2	3	3	12	10	3	2	5	3	3	5	15	10	9	4	148
	23	10	6	10	3	3	2	6	2	3	3	12	10	3	2	5	3	3	5	15	10	9	4	152
	21	10	6	10	3	3	2	4	2	3	3	12	10	3	2	5	3	3	5	15	10	9	4	150

# 信号現示階梯図

照会対象交差点

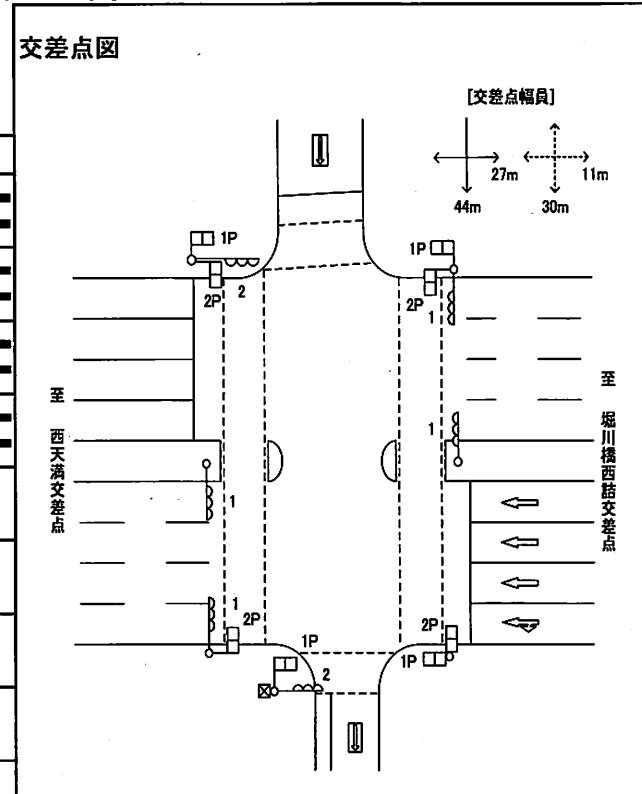
西天満東交差点

照会対象日時

令和6年1月17日 午前9時00分から午前10時00分までの間

1周期の秒数

別紙のとおり

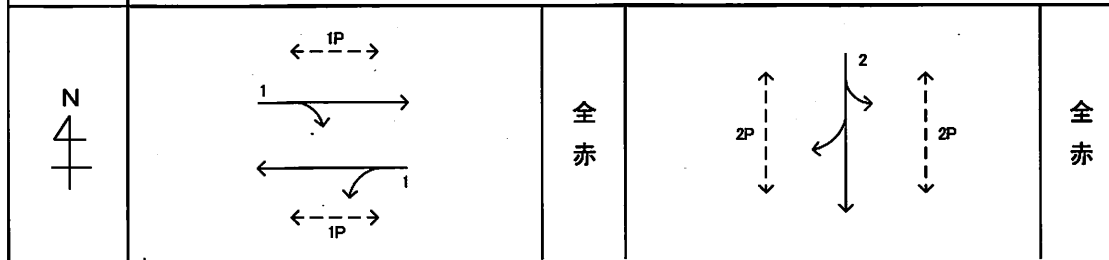


灯器方向

ステップ	1	2	3	4	5	6	7	8	9	10	11	12
1P	—	—		—	—	—	—	—	—	—	—	—
1	—	—	—	—	⚡	—	—	—	—	—	—	—
2P	—	—	—	—	—	—	—	—		—	—	—
2	—	—	—	—	—	—	—	—	—	—	⚡	—

秒数 別紙のとおり

交通流図



凡例	
現示階梯図	交通流図
— 青色	→ 車両
⚡ 黄色	←-→ 歩行者
歩行者青点滅 又は車両赤点滅(RF)	
— 赤色	
⊙ 車両矢印青	

\* 上記の表は、交通規制課において記録している当該信号機の「照会対象日時」時点における周期及び表示秒数を表すものです。  
 なお、照会対象日時前後の信号表示秒数等については、交通量等の変化に応じて変動している場合があります。  
 \* 交差点図は、参考図です。





# 信号現示階梯図

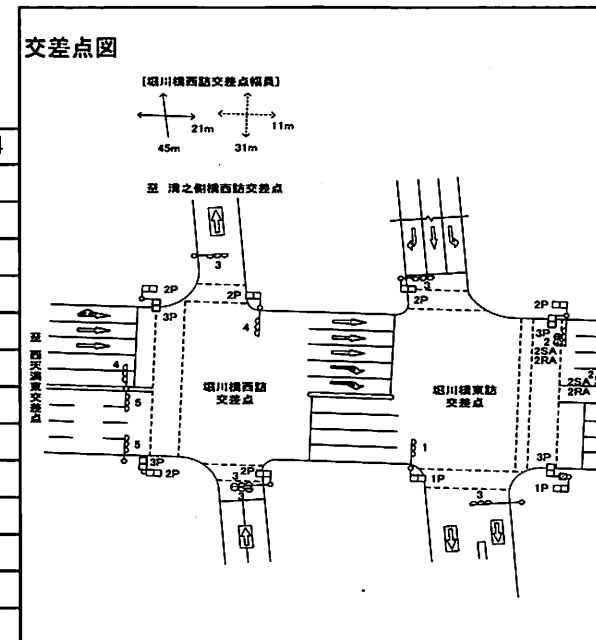
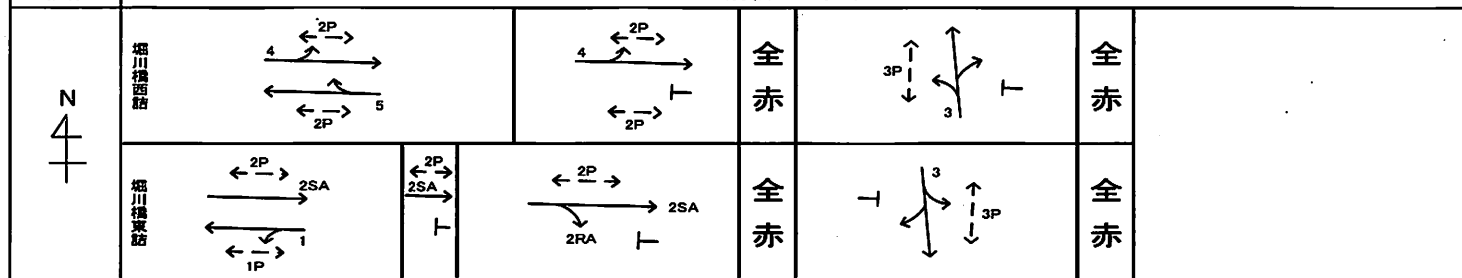
照会対象交差点 堀川橋西詰交差点  
 照会対象日時 令和6年1月17日 午前9時00分から午前10時00分までの間  
 1周期の秒数 別紙のとおり

現示階梯図

ステップ	1	2	3	4	5	6	7	8	9	10	11	12	13	14	15	16	17	18	19	20	21	22	23	24
1P	—	—	≡	≡	≡	≡	≡	≡	≡	≡	≡	≡	≡	≡	≡	≡	≡	≡						
1	—	—	—	—	≡	≡	≡	≡	≡	≡	≡	≡	≡	≡	≡	≡	≡	≡						
2P	—	—	—	—	—	—	—	—	≡	≡	≡	≡	≡	≡	≡	≡	≡	≡						
2	≡	≡	≡	≡	≡	≡	≡	≡	≡	≡	≡	≡	≡	≡	≡	≡	≡	≡						
2SA	⤴	⤴	⤴	⤴	⤴	⤴	⤴	⤴	⤴	⤴														
2RA							⤵	⤵	⤵	⤵														
4	—	—	—	—	—	—	—	—	—	—	≡	≡	≡	≡	≡	≡	≡	≡						
5	—	—	—	—	—	≡	≡	≡	≡	≡	≡	≡	≡	≡	≡	≡	≡	≡						
3P	≡	≡	≡	≡	≡	≡	≡	≡	≡	≡	≡	≡	≡	≡	≡	≡	≡	≡						
3	≡	≡	≡	≡	≡	≡	≡	≡	≡	≡	≡	≡	≡	≡	≡	≡	≡	≡						

秒数 別紙のとおり

交通流図



凡例	
現示階梯図	交通流図
— 青色	→ 車両
≡ 黄色	←→ 歩行者
≡ 歩行者青点滅 又は車両赤点滅(AF)	
≡ 赤色	
⤴ 車両矢印青	

\* 上記の表は、交通規制課において記録している当該信号機の「照会対象日時」時点における周期及び表示秒数を表すものです。  
 なお、照会対象日時前後の信号表示秒数等については、交通量等の変化に応じて変動している場合があります。  
 \* 交差点図は、参考図です。

信号表示秒数

照会対象交差点

堀川橋西詰交差点

照会対象日時

令和6年1月17日 午前9時00分から午前10時00分までの間

現示階梯図

ステップ	1	2	3	4	5	6	7	8	9	10	11	12	13	14	15	16	17	18	周期
1P	—	—	III	==	==	==	==	==	==	==	==	==	==	==	==	==	==	==	
1	—	—	—	—	ㄩ	==	==	==	==	==	==	==	==	==	==	==	==	==	
2P	—	—	—	—	—	—	—	—	III	==	==	==	==	==	==	==	==	==	
2	==	==	==	==	==	==	==	==	==	==	ㄩ	==	==	==	==	==	==	==	
2SA	⊕	⊕	⊕	⊕	⊕	⊕	⊕	⊕	⊕	⊕									
2RA							⊕	⊕	⊕	⊕									
4	—	—	—	—	—	—	—	—	—	—	ㄩ	==	==	==	==	==	==	==	
5	—	—	—	—	—	—	ㄩ	==	==	==	==	==	==	==	==	==	==	==	
3P	==	==	==	==	==	==	==	==	==	==	==	==	—	—	III	==	==	==	
3	==	==	==	==	==	==	==	==	==	==	==	==	—	—	—	—	ㄩ	==	
(始まり)	42	10	4	14	3	3	3	2	4	13	3	4	10	15	9	4	3	4	150
	42	10	4	14	3	3	3	2	4	14	3	4	10	15	9	4	3	4	151
8時57分45秒から始まる1周期毎の秒数	42	10	4	14	3	3	3	2	4	9	3	4	10	15	9	4	3	4	146
	46	10	4	14	3	3	3	2	4	13	3	4	10	15	9	4	3	4	154
	42	10	4	14	3	3	3	2	4	9	3	4	10	15	9	4	3	4	146
	46	10	4	14	3	3	3	2	4	9	3	4	10	15	9	4	3	4	150
9時00分00秒から10時00分00秒を含む	46	10	4	14	3	3	3	2	4	9	3	4	10	15	9	4	3	4	150
	46	10	4	14	3	3	3	2	4	9	3	4	10	15	9	4	3	4	150
	46	10	4	14	3	3	3	2	4	9	3	4	10	15	9	4	3	4	150
	46	10	4	14	3	3	3	2	4	10	3	4	10	15	9	4	3	4	151
	45	10	4	14	3	3	3	2	4	11	3	4	10	15	9	4	3	4	151
	44	10	4	14	3	3	3	2	4	9	3	4	10	15	9	4	3	4	148
	46	10	4	14	3	3	3	2	4	9	3	4	10	15	9	4	3	4	150
	46	10	4	14	3	3	3	2	4	12	3	4	10	15	9	4	3	4	153
	43	10	4	14	3	3	3	2	4	9	3	4	10	15	9	4	3	4	147
	46	10	4	14	3	3	3	2	4	15	3	4	10	15	9	4	3	4	156
	40	10	4	14	3	3	3	2	4	19	3	4	10	15	9	4	3	4	154
	36	10	4	14	3	3	3	2	4	19	3	4	10	15	9	4	3	4	150
	36	10	4	14	3	3	3	2	4	19	3	4	10	15	9	4	3	4	150
	36	10	4	14	3	3	3	2	4	12	3	4	10	15	9	4	3	4	143
	42	10	4	14	3	3	3	2	4	11	3	4	10	15	9	4	3	4	148
	44	10	4	14	3	3	3	2	4	13	3	4	10	15	9	4	3	4	152
	42	10	4	14	3	3	3	2	4	9	3	4	10	15	9	4	3	4	146

# 信号現示階梯図

照会対象交差点： 天満警察署前 交差点

信号周期： 午前 9時00分 から 午前 10時00分 まで

令和5年7月23日の信号機定期点検結果報告書によるもの

ステップ	1	2	3	4	5	6	7	8	9	10	11	12	13	14	15	16	参考図		
灯器方向																			
1P																			
1																			
2P																			
2																			
3P																			
3																			
設定秒数	43	3	3	18	4	17	3	3	10	4	3	3	3					現示階梯図	交通流図
交通流図																	<p>全赤</p>		
<p>— 青色</p> <p>〰 黄色</p> <p>≡ 歩行者青点灯 又は車両赤点等(RF)</p> <p>== 赤色</p> <p>⤵ 車両矢印青</p> <p>→ 車両</p> <p>↔ 歩行者</p>																			
<p>注1： 本交差点の照会対象日時の信号表示秒数は、常時記録する仕組みとなっていないため、わかりません。 参考として、令和5年度の定期点検時に確認された設定内容に基づく信号周期等を表示します。</p> <p>注2： 交差点図は参考図です。</p>																			

# 信号現示階梯図

照会対象交差点： 水晶橋南詰 交差点

信号周期： 午前 9時00分 から 午前 10時00分 まで

令和5年7月22日の信号機定期点検結果報告書によるもの

ステップ		1	2	3	4	5	6	7	8	9	10	11	12	13	14	15	16	参考図			
灯器方向	1	==	==	==	⚡	==	==	==	==	==	==							<p>至 大江橋南詰 交差点</p>			
	2P	==	==	==	==	==	---		==	==	==										
設定秒数		34	1	1	3	3	*	5	1	1	1								現示階梯図	交通流図	
交通流図						全赤				全赤								— 青色 ⚡ 黄色     歩行者青点灯 又は車両赤点等(RF) == 赤色 ⊙ 車両矢印青	→ 車両 <-> 歩行者		
<p>注1： 本交差点の照会対象日時の信号表示秒数は、常時記録する仕組みとなっていないため、わかりません。            参考として、令和5年度の定期点検時に確認された設定内容に基づく信号周期等を表示します。</p> <p>注2： 6ステップは、変動するためわかりません。</p> <p>注3： 交差点図は参考図です。</p>																					

# 信号現示階梯図

照会対象交差点 淀屋橋交差点

照会対象日時 令和6年1月17日 午前9時00分から午前10時00分までの間

1周期の秒数 別紙のとおり

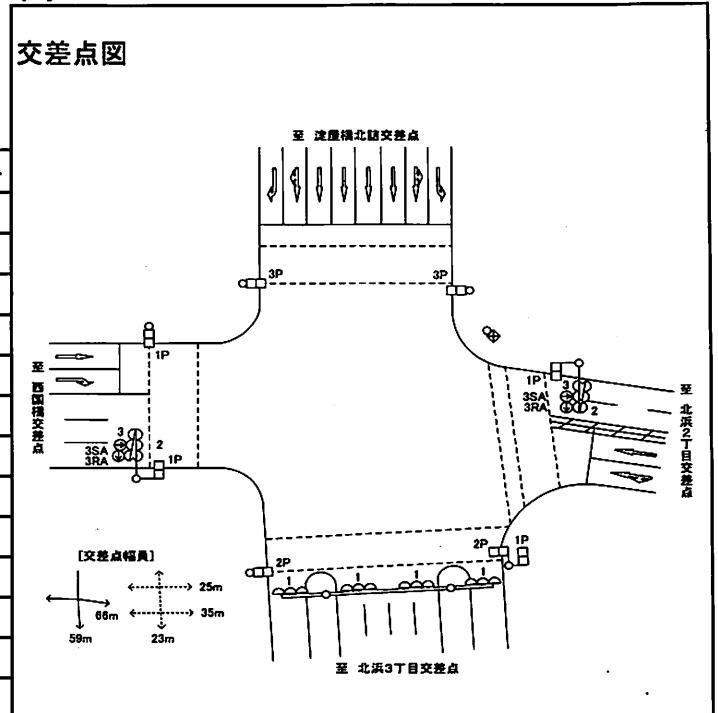
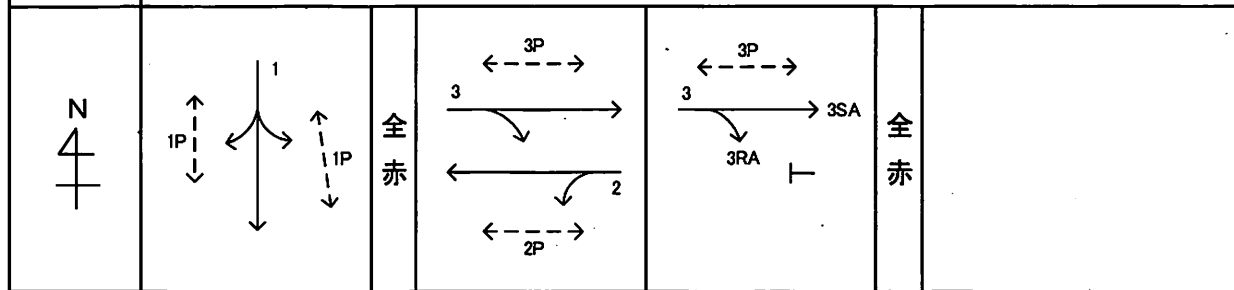
現示階梯図

ステップ*	1	2	3	4	5	6	7	8	9	10	11	12	13	14	15	16	17	18	19	20	21	22	23	24
1P																								
1				〰																				
2P																								
2										〰														
3P																								
3													〰			〰								
3SA													↑	↑	↑									
3RA													⊖	⊖	⊖									

秒数

別紙のとおり

交通流図



凡例	
現示階梯図	交通流図
— 青色	→ 車両
〰 黄色	← - - -> 歩行者
歩行者青点滅 又は車両赤点滅(RF)	
== 赤色	
⊖ 車両矢印青	

\* 上記の表は、交通規制課において記録している当該信号機の「照会対象日時」時点における周期及び表示秒数を表すものです。  
 なお、照会対象日時前後の信号表示秒数等については、交通量等の変化に応じて変動している場合があります。  
 \* 交差点図は、参考図です。



# 信号現示階梯図

照会対象交差点： 淀屋橋北詰 交差点

信号周期： 午前 9時00分 から 午前 10時00分 まで

令和5年7月22日の信号機定期点検結果報告書によるもの

ステップ		1	2	3	4	5	6	7	8	9	10	11	12	13	14	15	16	参考図				
灯器方向	1P	—		—	—	—	—	—	—	—	—	—	—	—	—	—	—					
	1	—	—	—	⚡	—	—	—	—	—	—	—	—	—	—	—	—					
	2P	—	—	—	—	—	—	—	—	—	—		—	—	—	—	—					
	2	—	—	—	—	—	—	—	⚡	—	—	—	—	—	—	—	—					
		—	—	—	—	—	—	—	—	—	—	—	—	—	—	—	—					
		—	—	—	—	—	—	—	—	—	—	—	—	—	—	—	—					
		—	—	—	—	—	—	—	—	—	—	—	—	—	—	—	—					
		—	—	—	—	—	—	—	—	—	—	—	—	—	—	—	—					
		—	—	—	—	—	—	—	—	—	—	—	—	—	—	—	—					
		—	—	—	—	—	—	—	—	—	—	—	—	—	—	—	—					
		—	—	—	—	—	—	—	—	—	—	—	—	—	—	—	—					
		—	—	—	—	—	—	—	—	—	—	—	—	—	—	—	—					
		—	—	—	—	—	—	—	—	—	—	—	—	—	—	—	—					
		—	—	—	—	—	—	—	—	—	—	—	—	—	—	—	—					
	設定秒数	*	5	5	3	3	18	3	4	*	7	4									現示階梯図	交通流図
	交通流図																					
<p>注1： 本交差点の照会対象日時の信号表示秒数は、常時記録する仕組みとなっていないため、わかりません。 参考として、令和5年度の定期点検時に確認された設定内容に基づく信号周期等を表示します。</p> <p>注2： 1ステップ及び9ステップは、変動するためわかりません。</p> <p>注3： 交差点図は参考図です。</p>																						

# 信号現示階梯図

照会対象交差点： 西天満小学校前 交差点

信号周期： 午前 9時00分 から 午前 10時00分 まで

令和5年7月23日の信号機定期点検結果報告書によるもの

ステップ		1	2	3	4	5	6	7	8	9	10	11	12	13	14	15	16	参考図		
灯器方向	1	==	==	≡	==	==	≡	≡												
	2P	==	==	≡	==	==	≡	≡												
設定秒数		*	4	3	3	15	5	5										現示階梯図	交通流図	
交通流図				全赤			全赤												— 青色 ≡ 黄色 ≡ 歩行者青点灯 又は車両赤点等 (RF) == 赤色 ⊙ 車両矢印青	→ 車両 <-> 歩行者
<p>注1： 本交差点の照会対象日時の信号表示秒数は、常時記録する仕組みとなっていないため、わかりません。          参考として、令和5年度の定期点検時に確認された設定内容に基づく信号周期等を表示します。</p> <p>注2： 1ステップは、変動するためわかりません。</p> <p>注3： 交差点図は参考図です。</p>																				



# 信号現示階梯図

照会対象交差点

西天満3丁目交差点

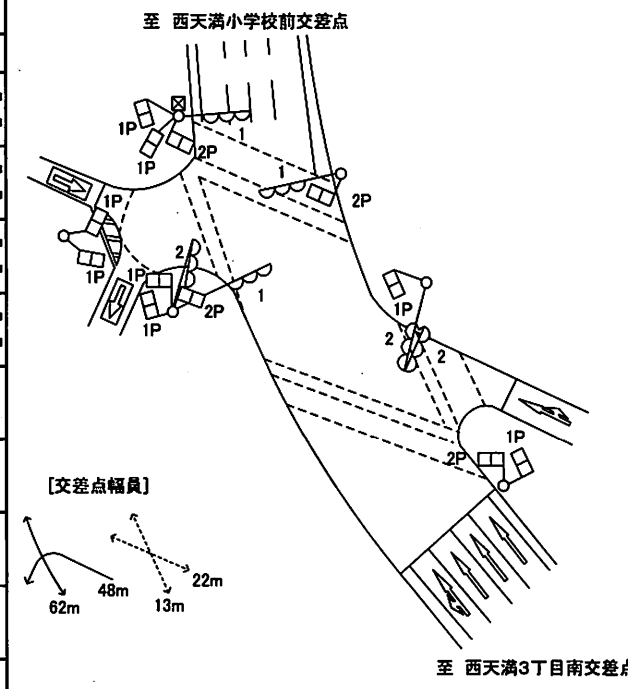
照会対象日時

令和6年 1月 17日 午前 9時 00分 から 午前 10時 00分までの間

1周期の秒数

別紙のとおり

交差点図



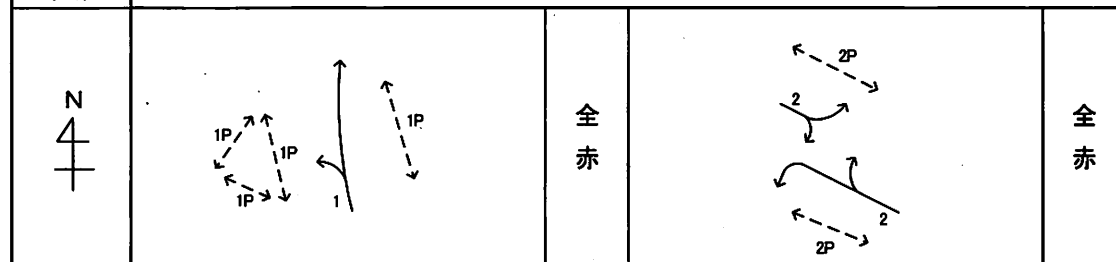
灯器方向

ステップ	1	2	3	4	5	6	7	8	9	10	11	12
1P	—	—		—	—	—	—	—	—	—	—	—
1	—	—	—	—	⚡	—	—	—	—	—	—	—
2P	—	—	—	—	—	—	—	—		—	—	—
2	—	—	—	—	—	—	—	—	—	—	⚡	—

秒数

別紙のとおり

交通流図



全赤

全赤

## 凡例

現示階梯図	交通流図
— 青色	→ 車両
⚡ 黄色	←--> 歩行者
歩行者青点滅 又は車両赤点滅(RF)	
— 赤色	
⊙ 車両矢印青	

\* 上記の表は、交通規制課において記録している当該信号機の「照会対象日時」時点における周期及び表示秒数を表すものです。  
 なお、照会対象日時前後の信号表示秒数等については、交通量等の変化に応じて変動している場合があります。  
 \* 交差点図は、参考図です。



# 信号現示階梯図

照会対象交差点： 西天満3丁目南 交差点

信号周期： 午前 9時00分 から 午前 10時00分 まで

令和5年7月23日の信号機定期点検結果報告書によるもの

ステップ		1	2	3	4	5	6	7	8	9	10	11	12	13	14	15	16	参考図			
灯器方向	1P	—		—	〰	—	—	—	—	—	—										
	1	—	—	—	〰	—	—	—	—	—	—										
	2P	—	—	—	—	—	—		—	—	—										
	2	—	—	—	—	—	—	—	—	〰	—										
設定秒数		*	6	2	3	3	21	5	2	3	3							現示階梯図	交通流図		
交通流図						<p>全赤</p>								<p>全赤</p>				<p>— 青色</p> <p>〰 黄色</p> <p>    歩行者青点灯 又は車両赤点等 (RF)</p> <p>— 赤色</p> <p>⤵ 車両矢印青</p>	<p>→ 車両</p> <p>↔ 歩行者</p>		
		<p>注1： 本交差点の照会対象日時の信号表示秒数は、常時記録する仕組みとなっていないため、わかりません。 参考として、令和5年度の定期点検時に確認された設定内容に基づく信号周期等を表示します</p> <p>注2： 1ステップは、変動するためわかりません。</p> <p>注3： 交差点図は参考図です。</p>																			

# 信号現示階梯図

照会対象交差点 西天満1丁目中交差点

照会対象日時 令和6年1月17日 午前9時00分から午前10時00分までの間

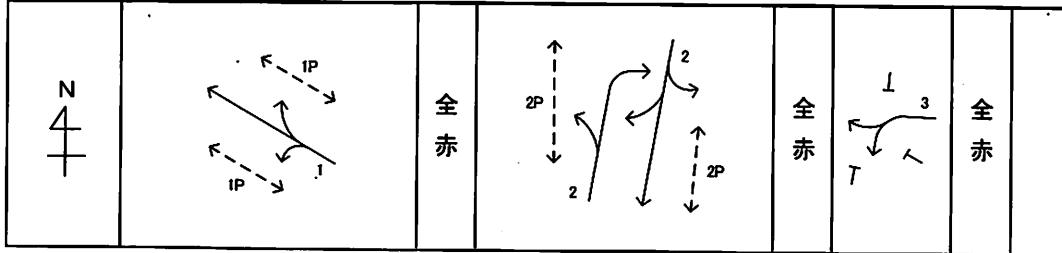
1周期の秒数 別紙のとおり

灯器方向

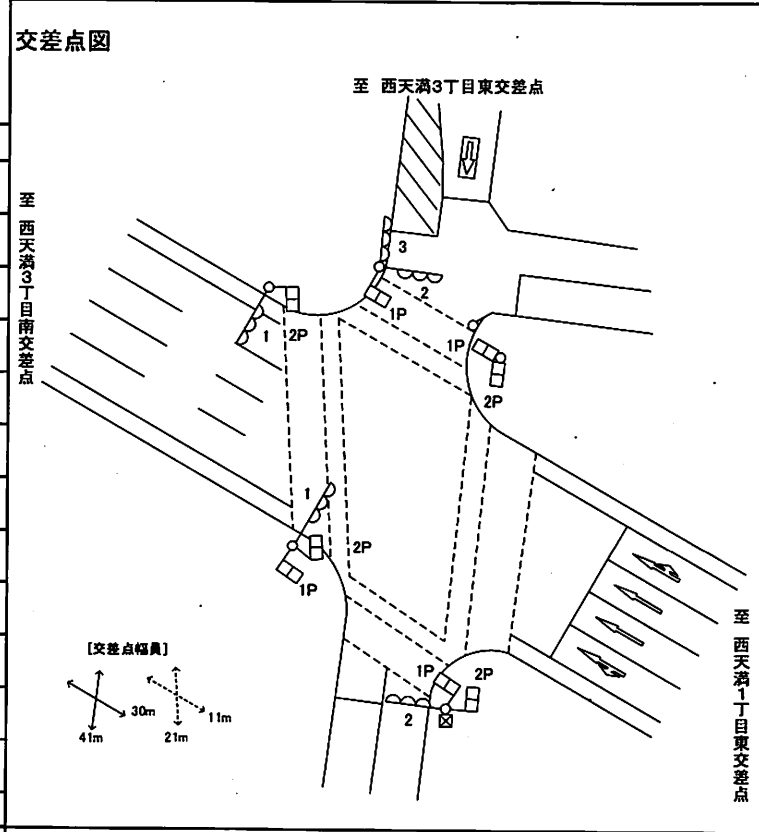
ステップ	1	2	3	4	5	6	7	8	9	10	11	12	13	14	15	16
1P	—	—		—	—	—	—	—	—	—	—	—	—	—	—	—
1	—	—	—	〰	—	—	—	—	—	—	—	—	—	—	—	—
2P	—	—	—	—	—	—	—	—		—	—	—	—	—	—	—
2	—	—	—	—	—	—	—	—	—	〰	—	—	—	—	—	—
3	—	—	—	—	—	—	—	—	—	—	〰	—	—	—	—	—

秒数 別紙のとおり

交通流図



交差点図



凡例	
現示階梯図	交通流図
— (Green)	→ 車両
〰 (Yellow)	↔ 歩行者
(Blue)	
— (Red)	
⊙ (Green)	

\* 上記の表は、交通規制課において記録している当該信号機の「照会対象日時」時点における周期及び表示秒数を表すものです。  
 なお、照会対象日時前後の信号表示秒数等については、交通量等の変化に応じて変動している場合があります。  
 \* 交差点図は、参考図です。



# 信号現示階梯図

照会対象交差点 西天満1丁目東交差点

照会対象日時 令和6年1月17日 午前9時00分から午前10時00分までの間

1周期の秒数 別紙のとおり

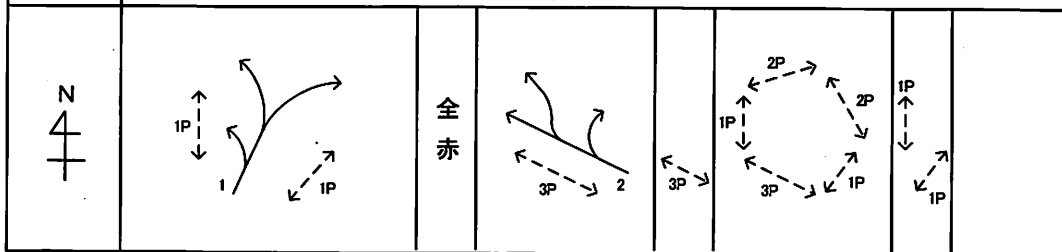
灯器方向

ステップ	1	2	3	4	5	6	7	8	9	10	11	12	13	14	15	16
1P																
1				⌞												
2P																
2					⌞											
3P																

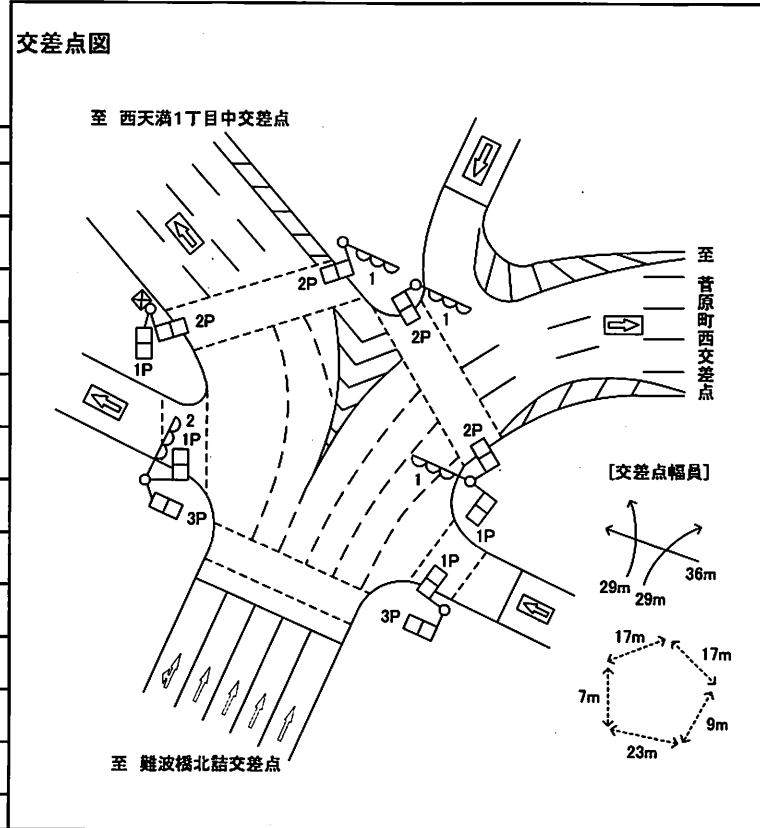
秒数

別紙のとおり

交通流図



交差点図



## 凡例

現示階梯図	交通流図
— 青色	→ 車両
⌞ 黄色	←- - -> 歩行者
歩行者青点滅 又は車両赤点滅(RF)	
== 赤色	
⊙ 車両矢印青	

\* 上記の表は、交通規制課において記録している当該信号機の「照会対象日時」時点における周期及び表示秒数を表すものです。  
 なお、照会対象日時前後の信号表示秒数等については、交通量等の変化に応じて変動している場合があります。  
 \* 交差点図は、参考図です。



# 信号現示階梯図

照会対象交差点

北浜2丁目交差点

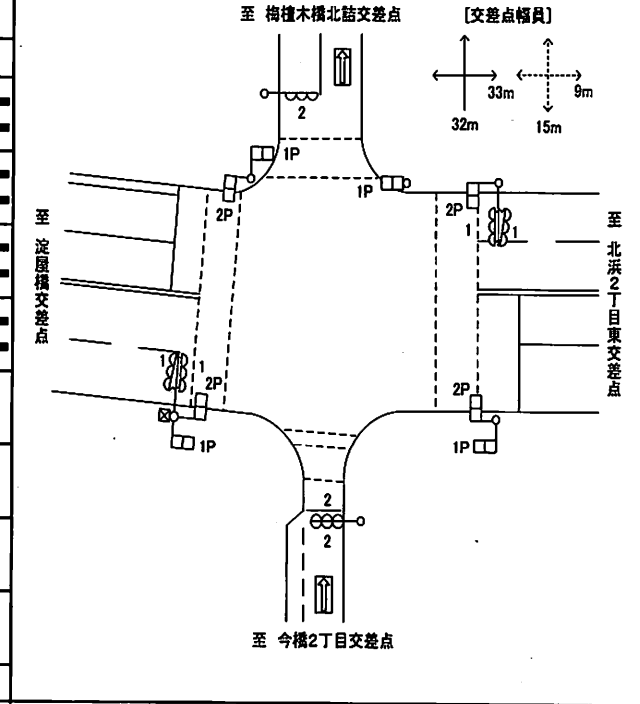
照会対象日時

令和6年1月17日 午前9時00分から午前10時00分までの間

1周期の秒数

別紙のとおり

交差点図



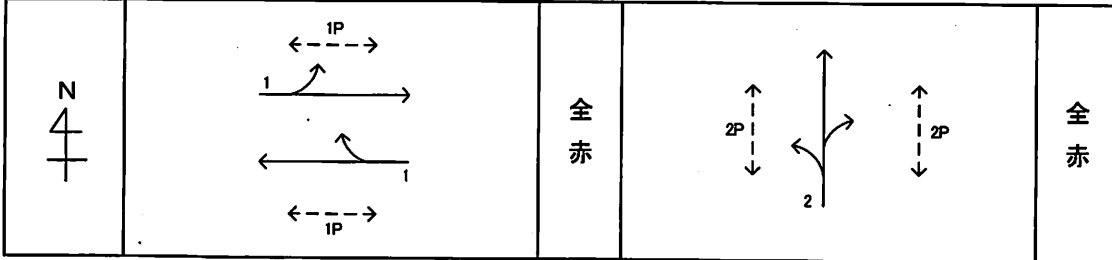
灯器方向

ステップ	1	2	3	4	5	6	7	8	9	10	11	12
1P	—	—		—	—	—	—	—	—	—	—	—
1	—	—	—	—	⚡	—	—	—	—	—	—	—
2P	—	—	—	—	—	—	—	—		—	—	—
2	—	—	—	—	—	—	—	—	—	—	⚡	—

秒数

別紙のとおり

交通流図



凡例

現示階梯図	交通流図
— 青色	→ 車両
⚡ 黄色	←-→ 歩行者
歩行者青点滅 又は車両赤点滅(RF)	
— 赤色	
⊙ 車両矢印青	

\* 上記の表は、交通規制課において記録している当該信号機の「照会対象日時」時点における周期及び表示秒数を表すものです。  
 なお、照会対象日時前後の信号表示秒数等については、交通量等の変化に応じて変動している場合があります。  
 \* 交差点図は、参考図です。





# 信号現示階梯図

照会対象交差点 難波橋北詰交差点

照会対象日時 令和6年1月17日 午前9時00分から午前10時00分までの間

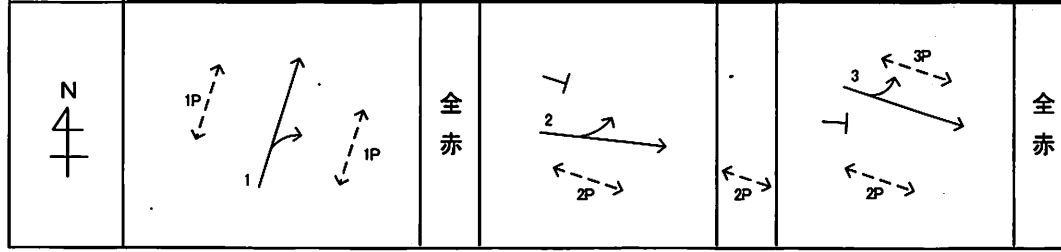
1周期の秒数 別紙のとおり

灯器方向

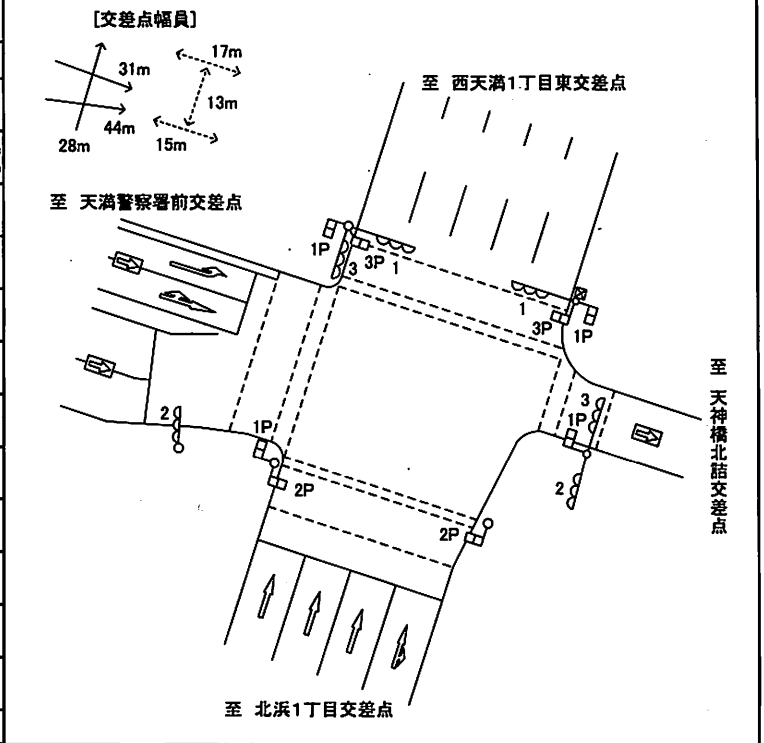
ステップ	1	2	3	4	5	6	7	8	9	10	11	12	13	14	15	16
1P	—	—		—	—	—	—	—	—	—	—	—	—	—	—	—
1	—	—	—	〰	—	—	—	—	—	—	—	—	—	—	—	—
2P	—	—	—	—	—	—	—	—	—	—	—	—	—		—	—
2	—	—	—	—	—	—	—	—	—	〰	—	—	—	—	—	—
3P	—	—	—	—	—	—	—	—	—	—	—	—	—		—	—
3	—	—	—	—	—	—	—	—	—	—	—	—	—	—	〰	—

秒数 別紙のとおり

交通流図



交差点図



凡 例	
現示階梯図	交通流図
— 青色	→ 車両
〰 黄色	←--> 歩行者
歩行者青点滅 又は車両赤点滅(RF)	
— 赤色	
⊙ 車両矢印青	

\* 上記の表は、交通規制課において記録している当該信号機の「照会対象日時」時点における周期及び表示秒数を表すものです。  
 なお、照会対象日時前後の信号表示秒数等については、交通量等の変化に応じて変動している場合があります。  
 \* 交差点図は、参考図です。



# 信号現示階梯図

照会対象交差点 北浜1丁目交差点

照会対象日時 令和6年1月17日 午前9時00分から午前10時00分までの間

1周期の秒数 別紙のとおり

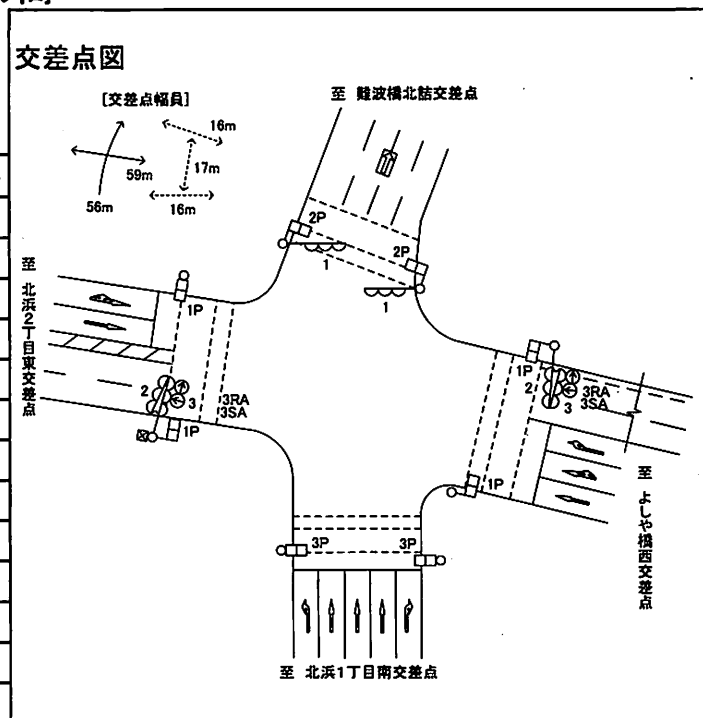
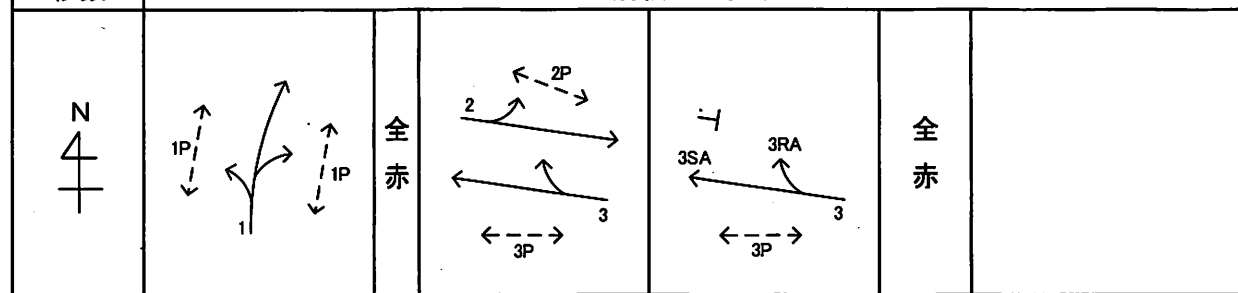
灯器方向

ステップ	1	2	3	4	5	6	7	8	9	10	11	12	13	14	15	16	17	18	19	20	21	22	23	24
1P																								
1				⚡																				
2P																								
2										⚡														
3												⚡			⚡									
3P																								
3SA													↑	↑	↑									
3RA													→	→	→									

秒数

別紙のとおり

交通流図



凡 例	
現示階梯図	交通流図
— 青色	→ 車両
⚡ 黄色	←--> 歩行者
歩行者青点滅 又は車両赤点滅(RF)	
== 赤色	
⊙ 車両矢印青	

\* 上記の表は、交通規制課において記録している当該信号機の「照会対象日時」時点における周期及び表示秒数を表すものです。  
 なお、照会対象日時前後の信号表示秒数等については、交通量等の変化に応じて変動している場合があります。  
 \* 交差点図は、参考図です。

信号表示秒数

照会対象交差点

北浜1丁目交差点

照会対象日時

令和6年1月17日 午前9時00分 から 午前10時00分までの間

現示階梯図

ステップ	1	2	3	4	5	6	7	8	9	10	11	12	13	14	15	16	17	18	周期
1P																			
1					〰〰〰														
2P																			
2											〰〰〰								
3													〰〰〰						
3P																			
3SA													⤴	⤴	⤴				
3RA													⤵	⤵	⤵				
(始まり)	45	10	5	8	3	5	24	10	5	6	3	3	3	7	5	3	3	2	150
午前 8時57分43秒 から始まる 1周期毎の秒数	43	10	5	10	3	5	24	10	5	6	3	3	3	7	5	3	3	2	150
午前 9時00分00秒 から 午前 10時00分00秒 を含む	43	10	5	10	3	5	21	10	5	6	3	3	3	7	5	3	3	2	151
	50	10	5	8	3	5	19	10	5	6	3	3	3	7	5	3	3	2	150
	43	10	5	10	3	5	24	10	5	6	3	3	3	7	5	3	3	2	150
	43	10	5	10	3	5	24	10	5	6	3	3	3	7	5	3	3	2	150
	45	10	5	8	3	5	24	10	5	6	3	3	3	7	5	3	3	2	150
	46	10	5	10	3	5	21	10	5	6	3	3	3	7	5	3	3	2	150
	46	10	5	10	3	5	21	10	5	6	3	3	3	7	5	3	3	2	150
	43	10	5	10	3	5	24	10	5	6	3	3	3	7	5	3	3	2	150
	43	10	5	10	3	5	24	10	5	6	3	3	3	7	5	3	3	2	150
	46	10	5	10	3	5	21	10	5	6	3	3	3	7	5	3	3	2	150
	46	10	5	10	3	5	21	10	5	6	3	3	3	7	5	3	3	2	150
	43	10	5	10	3	5	24	10	5	6	3	3	3	7	5	3	3	2	150
	43	10	5	10	3	5	24	10	5	6	3	3	3	7	5	3	3	2	150
	43	10	5	10	3	5	24	10	5	6	3	3	3	7	5	3	3	2	150
	47	10	5	8	3	5	22	10	5	6	3	3	3	7	5	3	3	2	150
	43	10	5	10	3	5	24	10	5	6	3	3	3	7	5	3	3	2	150
	43	10	5	10	3	5	24	10	5	6	3	3	3	7	5	3	3	2	150
	46	10	5	10	3	5	21	10	5	6	3	3	3	7	5	3	3	2	150
	49	10	5	10	3	5	18	10	5	6	3	3	3	7	5	3	3	2	150
	49	10	5	10	3	5	18	10	5	6	3	3	3	7	5	3	3	2	150
49	10	5	10	3	5	18	10	5	6	3	3	3	7	5	3	3	2	150	
49	10	5	10	3	5	18	10	5	6	3	3	3	7	5	3	3	2	150	