

令和4年度

民事事件概況説明資料

東京高等裁判所民事部

目 次 (民事部関係)

第1表	民事・行政事件年度別一覧表・・・・・・・・・・・・・・・・・・ 1 (平成24年～令和4年10月)
第2表	訴訟事件(ネ, 行コ, 行ケ, ツ等) (新受・既済・未済) 件数年度別図表・・・ 2 (平成24年～令和4年10月)
第3表	民事控訴事件(ネ) (新受・既済・未済) 件数年度別図表・・・・・・・・・・ 3 (平成24年～令和4年10月)
第4表	行政控訴事件(行コ) (新受・既済・未済) 件数年度別図表・・・・・・・・・・ 4 (平成24年～令和4年10月)
第5表	民事上告(簡裁第一審) 事件(ツ) (新受・既済・未済) 件数年度別図表・・・ 5 (平成24年～令和4年10月)
第6表の1	抗告事件(ラ, 行ス等) (新受・既済・未済) 件数年度別図表・・・・・・・・・・ 6 (平成24年～令和4年10月)
第6表の2	抗告事件(ラ) (行ス) 種別新受件数内訳表・・・・・・・・・・・・・・・・・・ 7 (平成24年～令和4年10月)
第7表	特別部担当事件年度別一覧表・・・・・・・・・・・・・・・・・・・・・・・・・・ 8 (平成24年～令和4年10月)
第8表	民事控訴事件(ネ) の終局区分別内訳・・・・・・・・・・・・・・・・・・・・・・ 9 (平成24年～令和4年10月)
第9表の1	民事・行政事件の判決における取消し, 上告件数等調べ・・・・・・・・・・ 10 (平成24年～令和4年10月)
第9表の2	原判決取消件数等推移表・・・・・・・・・・・・・・・・・・・・・・・・・・・・・・ 11 (平成24年～令和4年10月)
第10表	許可抗告申立事件(新受・既済・未済) 件数調べ・・・・・・・・・・・・・・ 12 (平成24年～令和4年10月)

第11表の1	民事・行政既済事件の審理期間調べ・・・・・・・・・・	13
	(平成24年～令和4年10月)	
第11表の2	既済事件審理期間内訳表・・・・・・・・・・	14
	(令和4年1月～同年10月)	
第12表の1	民事・行政未済事件の審理期間調べ・・・・・・・・・・	15
	(平成24年～令和4年10月)	
第12表の2	未済事件審理期間内訳表・・・・・・・・・・	16
	(令和4年10月)	
第12表の3	種類別民事・行政未済事件の審理期間内訳表・・・・・・・・	17
	(令和4年10月)	
第13表	多数冊事件新受件数年度別経過表及び図表・・・・・・・・	18
	(平成24年～令和4年10月)	
第14表	法廷内における写真撮影回数及び傍聴券交付回数・・・・・・・・	19
	(平成24年～令和4年10月)	
第15表の1	民事・行政事件(新受・既済・未済)件数及び全国高裁に占める割合調べ・・	20
	(令和3年)(表)	
第15表の2	同表(円グラフ)・・・・・・・・・・	21

第1表 民事・行政事件年度別一覧表

令和4年10月31日現在

種別 年度別	訴訟(注1)			抗告(注2)			その他(注3)			合計		
	新受	既済	未済	新受	既済	未済	新受	既済	未済	新受	既済	未済
平成24年	9,262	9,551	3,342	2,959	3,093	573	6,209	6,190	1,189	18,430	18,834	5,104
うち行政事件数	548	535	246	80	80	26	793	818	174	1,421	1,433	446
平成25年	8,233	8,673	2,902	2,692	2,766	499	6,534	6,374	1,349	17,459	17,812	4,751
うち行政事件数	591	621	216	74	76	24	841	835	180	1,506	1,532	420
平成26年	7,526	7,689	2,739	2,698	2,740	457	5,904	6,059	1,194	16,128	16,488	4,391
うち行政事件数	556	543	229	90	79	35	808	797	191	1,454	1,419	455
平成27年	7,226	7,418	2,547	2,604	2,410	651	5,548	5,663	1,079	15,378	15,492	4,276
うち行政事件数	534	545	218	98	90	43	821	835	177	1,453	1,470	438
平成28年	6,738	6,848	2,437	2,390	2,388	653	5,717	5,672	1,124	14,845	14,908	4,213
うち行政事件数	501	522	197	67	70	40	780	787	170	1,348	1,379	407
平成29年	6,584	6,612	2,409	2,563	2,635	581	14,930	14,649	1,405	24,077	23,896	4,394
うち行政事件数	450	465	182	88	97	31	2,856	2,850	176	3,394	3,412	389
平成30年	6,339	6,533	2,215	2,570	2,551	600	5,632	5,877	1,160	14,541	14,960	3,975
うち行政事件数	413	432	163	98	102	27	754	808	122	1,265	1,342	312
平成31年/令和元年	6,024	5,787	2,452	2,783	2,875	508	7,266	7,066	1,360	16,073	15,728	4,320
うち行政事件数	407	388	182	145	149	23	1,256	1,237	141	1,808	1,774	346
令和2年	5,015	4,390	3,077	2,584	2,455	637	6,287	5,812	1,835	13,886	12,657	5,549
うち行政事件数	303	294	191	98	90	31	1,166	771	536	1,567	1,155	758
令和3年	6,369	6,081	3,365	3,123	2,849	911	7,018	7,302	1,551	16,510	16,232	5,827
うち行政事件数	364	336	219	110	103	38	1,382	1,664	254	1,856	2,103	511
令和4年(注4)	6,783	6,879	3,269	2,928	2,734	1,105	5,525	5,734	1,342	15,236	15,346	5,717
うち行政事件数	410	381	248	92	96	34	489	611	132	992	1,088	415
令和4年1月～10月	5,537	5,466	3,436	2,431	2,275	1,067	4,653	4,933	1,270	12,621	12,674	5,773
うち行政事件数	329	296	252	78	84	32	444	572	126	851	952	410
令和3年1～10月	5,199	4,832	3,444	2,593	2,371	859	5,910	6,282	1,456	13,702	13,485	5,759
うち行政事件数	292	261	222	93	90	34	1,254	1,558	230	1,639	1,909	486

(注1)「訴訟」とは、次の事件をいう。

- 1 民事控訴(ネ)
- 2 民事上告(ツ)
- 3 民事再審訴訟(ム)
- 4 民事第一審(ワ)
- 5 行政第一審(行ケ)
- 6 行政控訴(行コ)
- 7 行政再審訴訟(行ソ)

(注2)「抗告」とは、次の事件をいう。

- 1 民事抗告(民事、執行、家事)(ラ)
- 2 民事再審抗告(ム)
- 3 行政抗告(行ス)
- 4 行政再審抗告(行ソ)

(注3)「その他」は、次の事件である。

- 1 民事上告提起(ネオ)
- 2 民事上告受理申立て(ネ受)
- 3 民事特別上告提起(ツテ)
- 4 民事許可抗告申立て(ラ許)
- 5 民事特別抗告提起(ラク)
- 6 人身保護(人ナ)
- 7 民事雑(ウ・人ウ)
- 8 行政上告提起(行サ)
- 9 行政上告受理申立て(行ノ)
- 10 行政特別上告提起(行シ)
- 11 行政許可抗告申立て(行ハ)
- 12 行政特別抗告提起(行セ)
- 13 行政雑(行タ)
- 14 調停

(注4)令和4年の件数は、10月31日までの実件数を基礎として年間の件数を算出した推計値である。

その算出方法は、次のとおりである。

1 令和4年の年間の新受件数(推計値)

(令和4年1月～令和4年10月の新受件数) × (令和3年の年間の新受件数)

÷ (令和3年1月～令和3年10月の新受件数)

2 令和4年の年間の既済件数(推計値)

(令和4年1月～令和4年10月の既済件数) × (令和3年の年間の既済件数)

÷ (令和3年1月～令和3年10月の既済件数)

3 令和4年末の未済件数(推計値)

(令和3年末の未済件数) + (令和4年の年間の新受件数(推計値)) - (令和4年の年間の既済件数(推計値))

※ 知財高裁の事件数を除く(以下の各表についても同様である。)

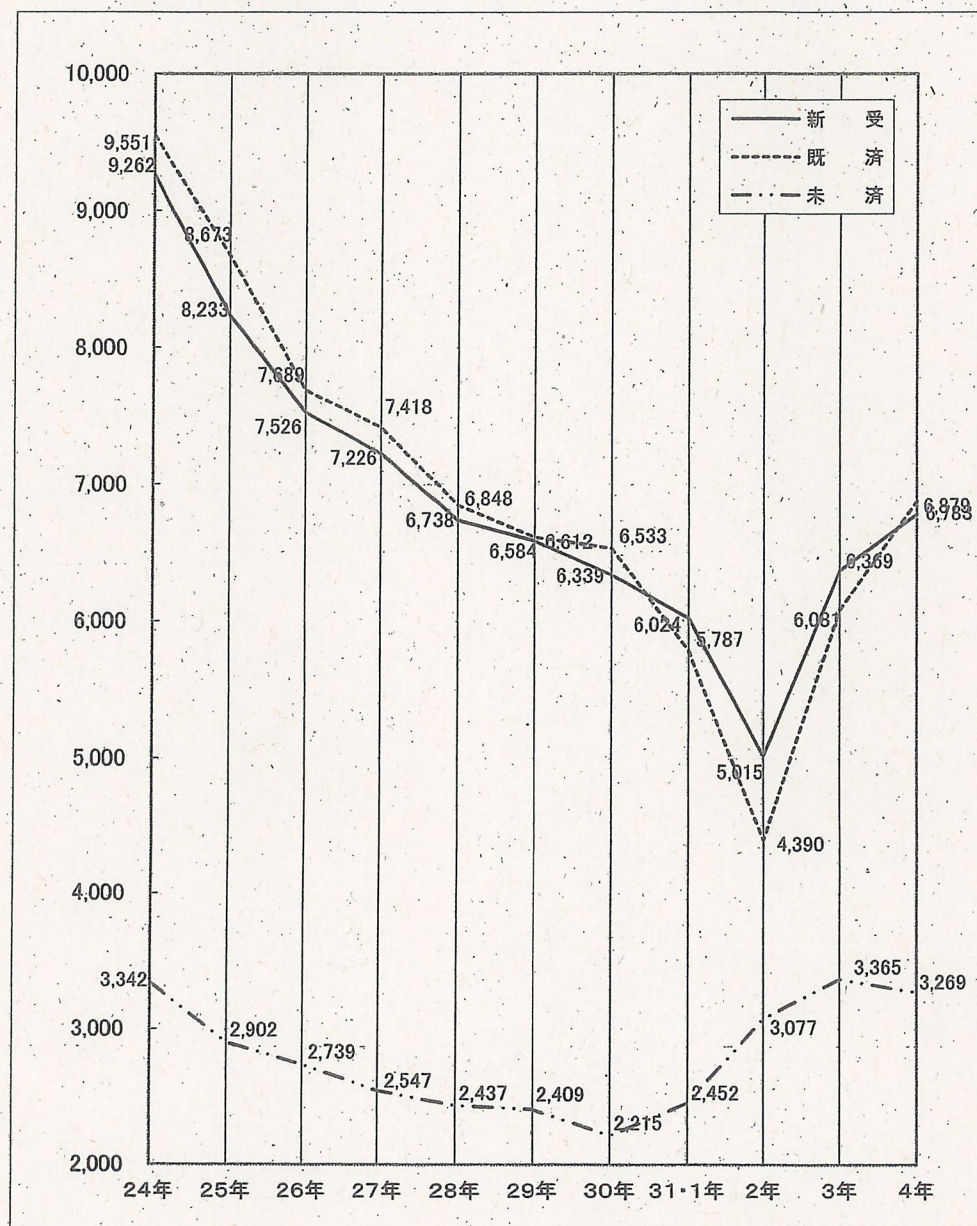
※ 令和4年の数値は、速報値である(以下の各表についても同様である。)

第2表 訴訟事件(ネ、行コ、行ケ、ツ等)(新受・既済・未済)件数年度別図表

(平成24年から令和4年10月まで)

年	種類	新 受	既 済	未 済
24		9,262	9,551	3,342
25		8,233	8,673	2,902
26		7,526	7,689	2,739
27		7,226	7,418	2,547
28		6,738	6,848	2,437
29		6,584	6,612	2,409
30		6,339	6,533	2,215
31・1		6,024	5,787	2,452
2		5,015	4,390	3,077
3		6,369	6,081	3,365
4		6,783	6,879	3,269
4(1～10)		5,537	5,466	3,436
3(1～10)		5,199	4,832	3,444

(注) 令和4年の件数は、10月31日までの事件数を基礎として年間の件数を算出した推計値である。

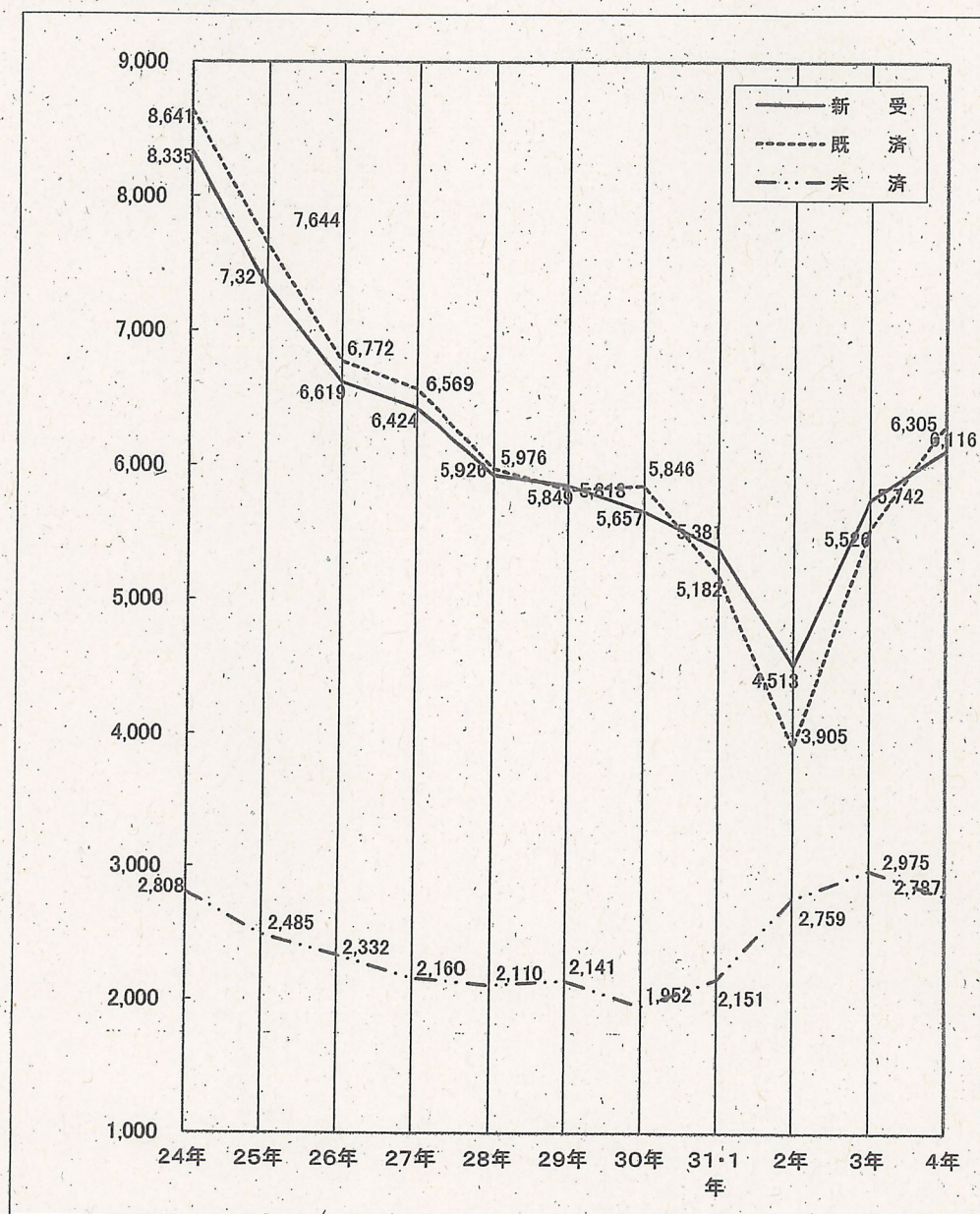


第3表 民事控訴事件(ネ)(新受・既済・未済)件数年度別図表

(平成24年から令和4年10月まで)

年	種類	新 受	既 済	未 済
24		8,335	8,641	2,808
25		7,321	7,644	2,485
26		6,619	6,772	2,332
27		6,424	6,569	2,160
28		5,926	5,976	2,110
29		5,849	5,818	2,141
30		5,657	5,846	1,952
31・1		5,381	5,182	2,151
2		4,513	3,905	2,759
3		5,742	5,526	2,975
4		6,116	6,305	2,787
4(1～10)		5,002	4,996	2,981
3(1～10)		4,696	4,379	3,064

(注) 令和4年の件数は、10月31日までの事件数を基礎として年間の件数を算出した推計値である。

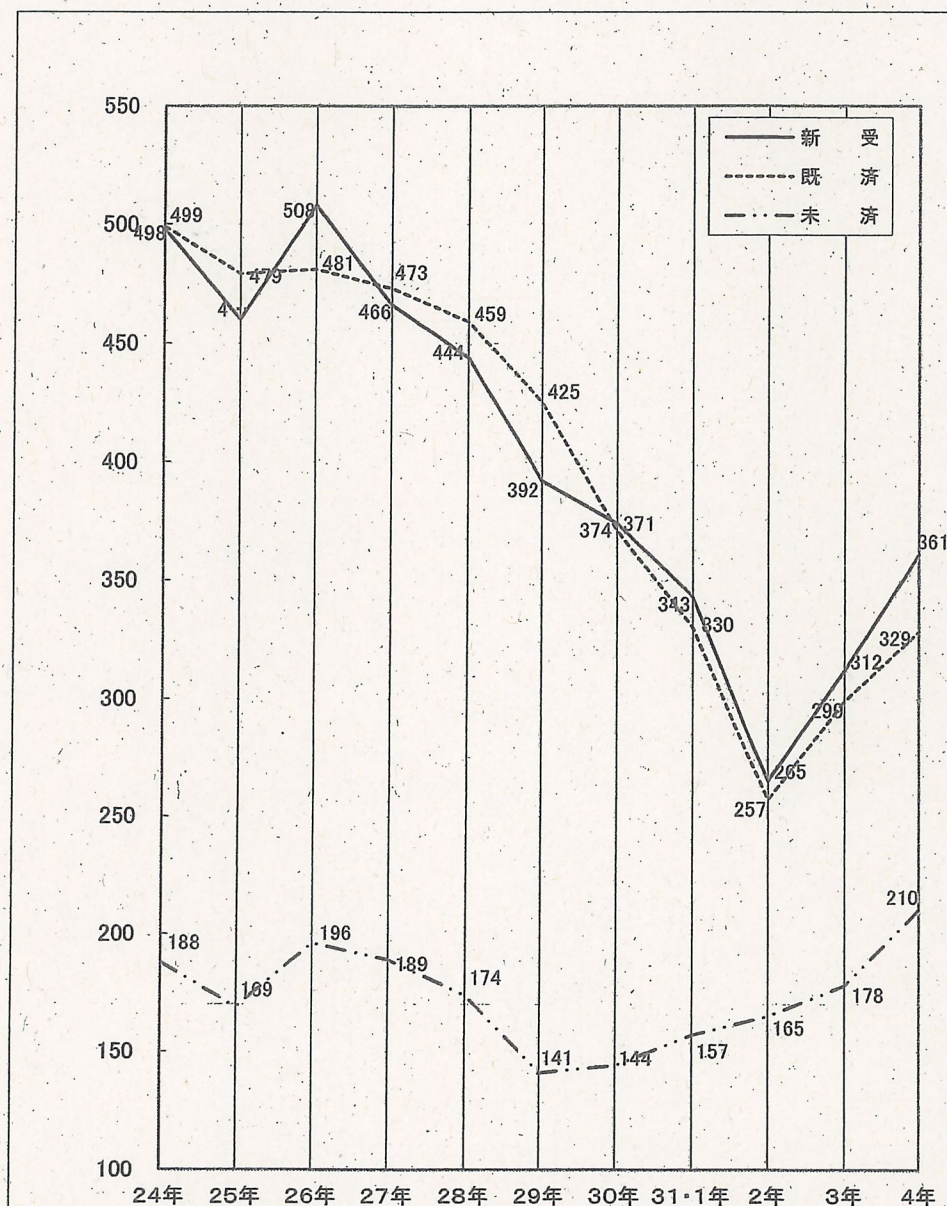


第4表 行政控訴事件(行コ)(新受・既済・未済)件数年度別図表

(平成24年から令和4年10月まで)

年	種類	新 受	既 済	未 済
24		498	499	188
25		460	479	169
26		508	481	196
27		466	473	189
28		444	459	174
29		392	425	141
30		374	371	144
31・1		343	330	157
2		265	257	165
3		312	299	178
4		361	329	210
4(1～10)		295	256	217
3(1～10)		255	233	187

(注) 令和4年の件数は、10月31日までの事件数を基礎として年間の件数を算出した推計値である。

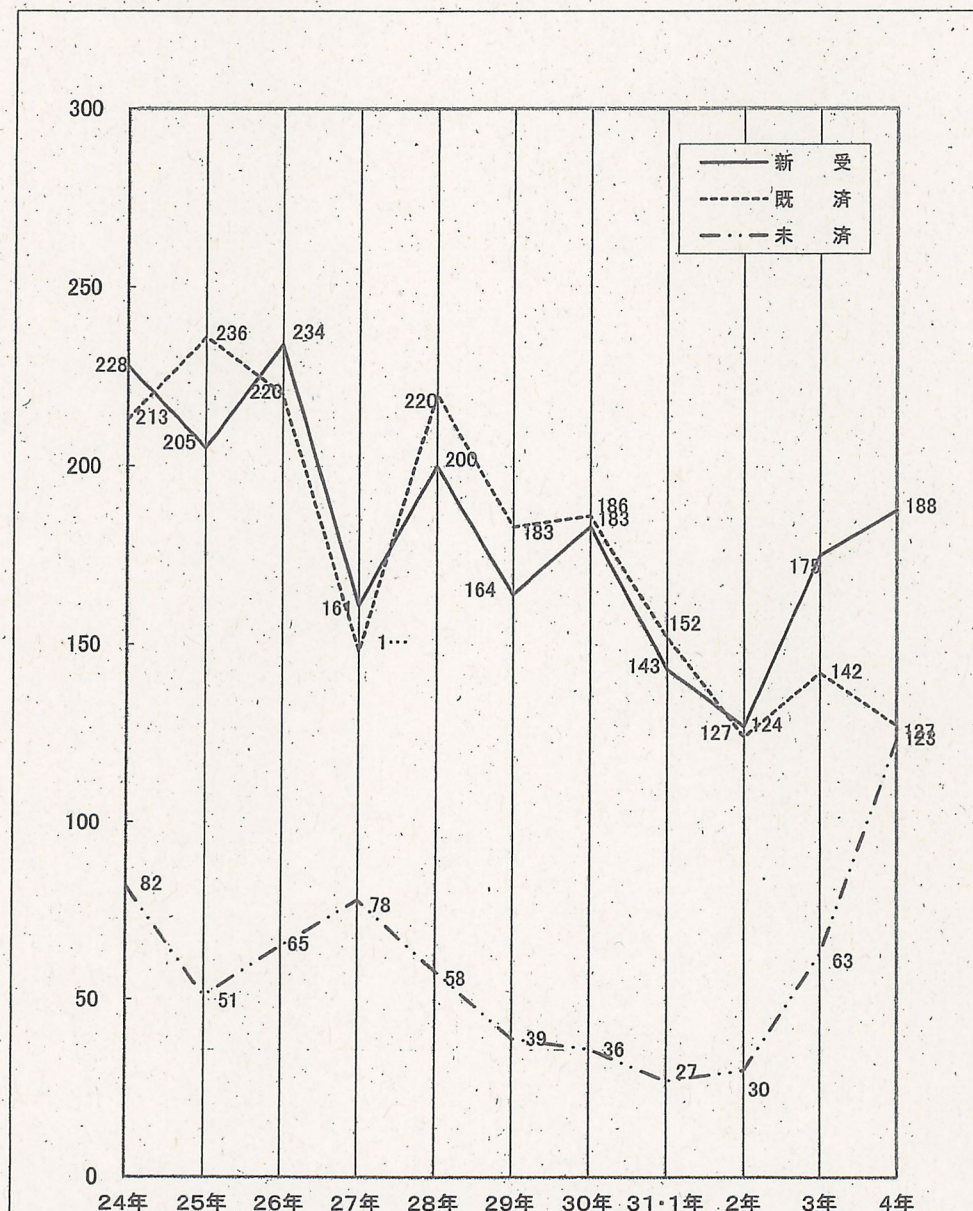


第5表 民事上告(簡裁第一審)事件(ツ)(新受・既済・未済)件数年度別図表

(平成24年から令和4年10月まで)

年	種類	新 受	既 済	未 済
24		228	213	82
25		205	236	51
26		234	220	65
27		161	148	78
28		200	220	58
29		164	183	39
30		183	186	36
31・1		143	152	27
2		127	124	30
3		175	142	63
4		188	127	123
4(1～10)		149	113	99
3(1～10)		139	126	43

(注) 令和4年の件数は、10月31日までの事件数を基礎として年間の件数を算出した推計値である。

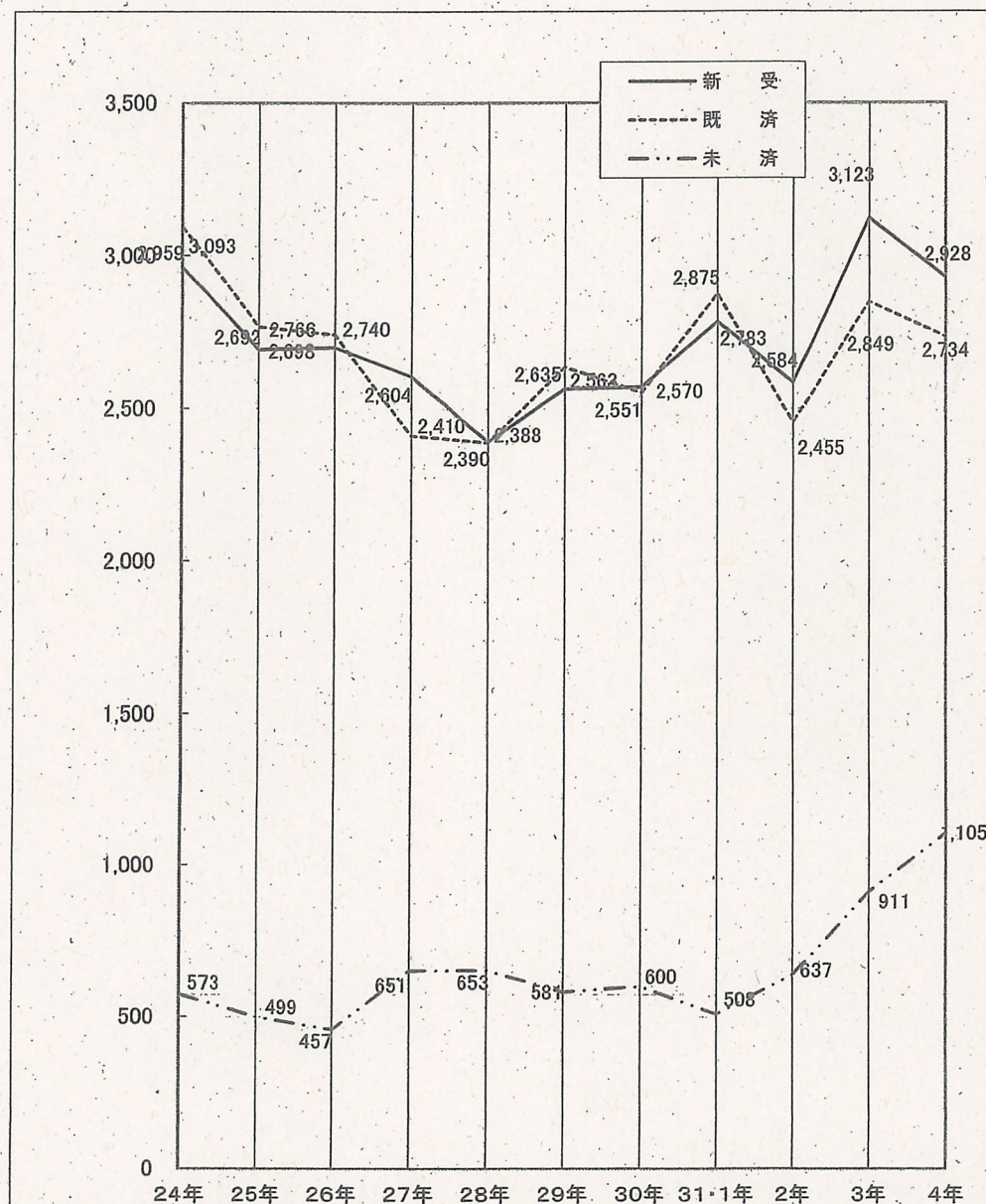


第6表の1 抗告事件(ラ, 行ス等)(新受・既済・未済)件数年度別図表

(平成24年から令和4年10月まで)

年	種類	新 受	既 済	未 済
24		2,959	3,093	573
25		2,692	2,766	499
26		2,698	2,740	457
27		2,604	2,410	651
28		2,390	2,388	653
29		2,563	2,635	581
30		2,570	2,551	600
31・1		2,783	2,875	508
2		2,584	2,455	637
3		3,123	2,849	911
4		2,928	2,734	1,105
4(1～10)		2,431	2,275	1,067
3(1～10)		2,593	2,371	859

(注) 令和4年の件数は、10月31日までの事件数を基礎として年間の件数を算出した推計値である。

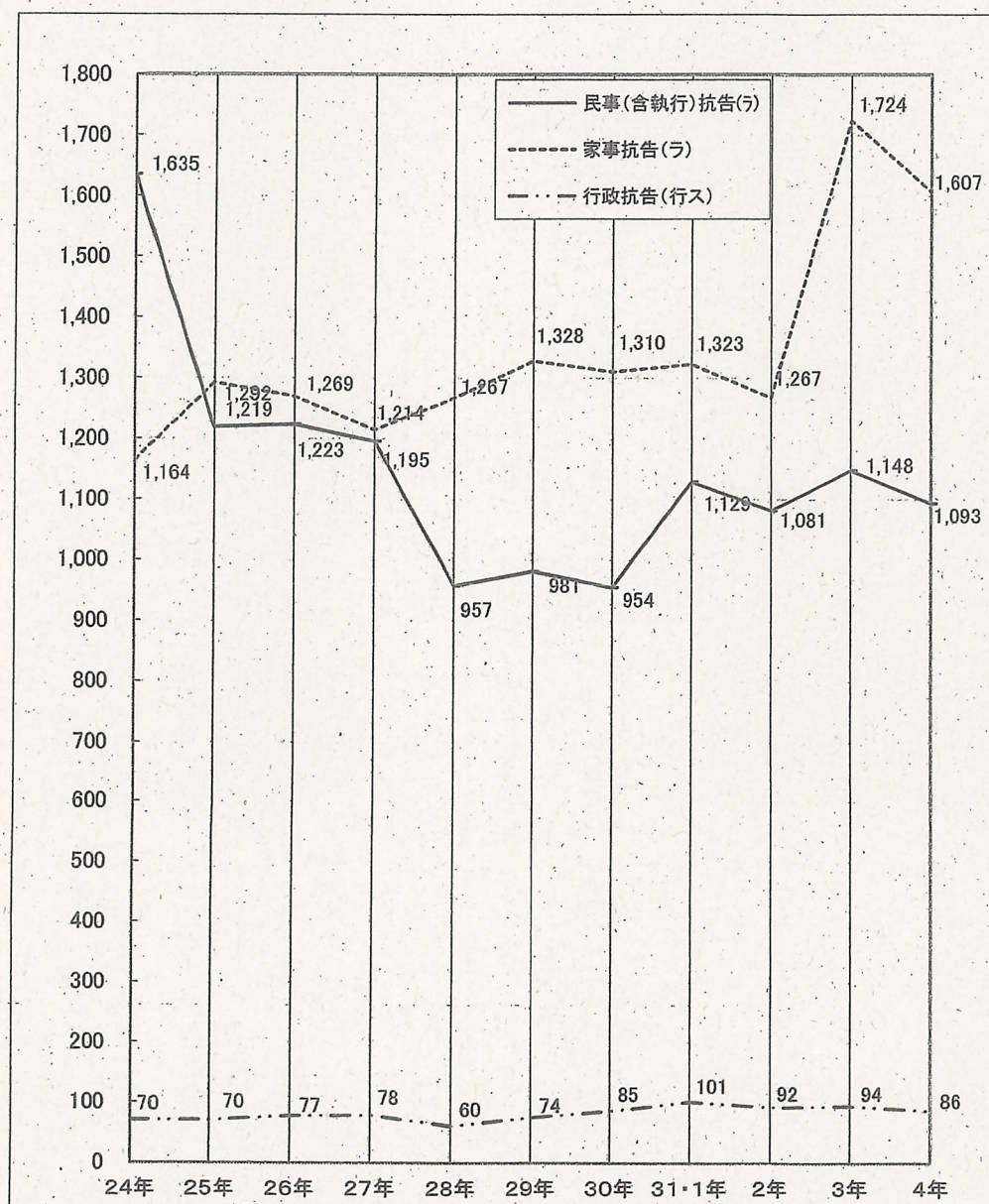


第6表の2 抗告事件(ラ)(行ス)種別新受件数内訳表

(平成24年から令和4年10月まで)

年	種類	民事(含執行)抗告(ラ)	家事抗告(ラ)	行政抗告(行ス)
24		1,635	1,164	70
25		1,219	1,292	70
26		1,223	1,269	77
27		1,195	1,214	78
28		957	1,267	60
29		981	1,328	74
30		954	1,310	85
31・1		1,129	1,323	101
2		1,081	1,267	92
3		1,148	1,724	94
4		1,093	1,607	86
4(1～10)		915	1,327	71
3(1～10)		961	1,424	78

(注) 令和4年の件数は、10月31日までの事件数を基礎として年間の件数を算出した推計値である。



第7表 特別部担当事件年度別一覧表

令和4年10月31日現在

部	区分 年度	新 受	既 済	未 済
第一特別部 海難事件	24	3	1	4
	25	4	4	4
	26	3	5	2
	27	6	6	2
	28	2	3	1
	29	3	0	4
	30	6	5	5
	31・1	4	6	3
	2	1	1	3
	3	2	2	3
	4(1～10)	2	2	3
	3(1～10)	2	1	4
第二特別部 人身保護事件	24	13	13	1
	25	7	7	1
	26	7	8	0
	27	6	6	0
	28	8	7	1
	29	12	13	0
	30	8	8	0
	31・1	22	19	3
	2	10	15	1
	3	16	14	3
	4(1～10)	3	6	0
	3(1～10)	12	12	1
第三特別部 独禁法等事件	24	10	26	22
	25	9	15	16
	26	1	15	2
	27	6	1	7
	28	2	6	3
	29	11	3	11
	30	0	10	0
	31・1	4	1	4
	2	8	8	7
	3	9	1	14
	4(1～10)	0	2	12
	3(1～10)	9	1	14
第四特別部 分限・内乱・国民審判等事件	24	8	8	8
	25	15	16	7
	26	17	15	9
	27	15	18	6
	28	6	7	5
	29	15	11	9
	30	6	13	2
	31・1	8	5	5
	2	6	18	7
	3	10	7	9
	4(1～10)	7	7	9
	3(1～10)	7	5	8

(注1) 第1特別部は、(行ケ)のみ計上

(注2) 第2特別部は、(人ナ)のほか、(ネオ)、(ラク)を含む。

(注3) 第3特別部は、(行ケ)及び(ワ)を計上

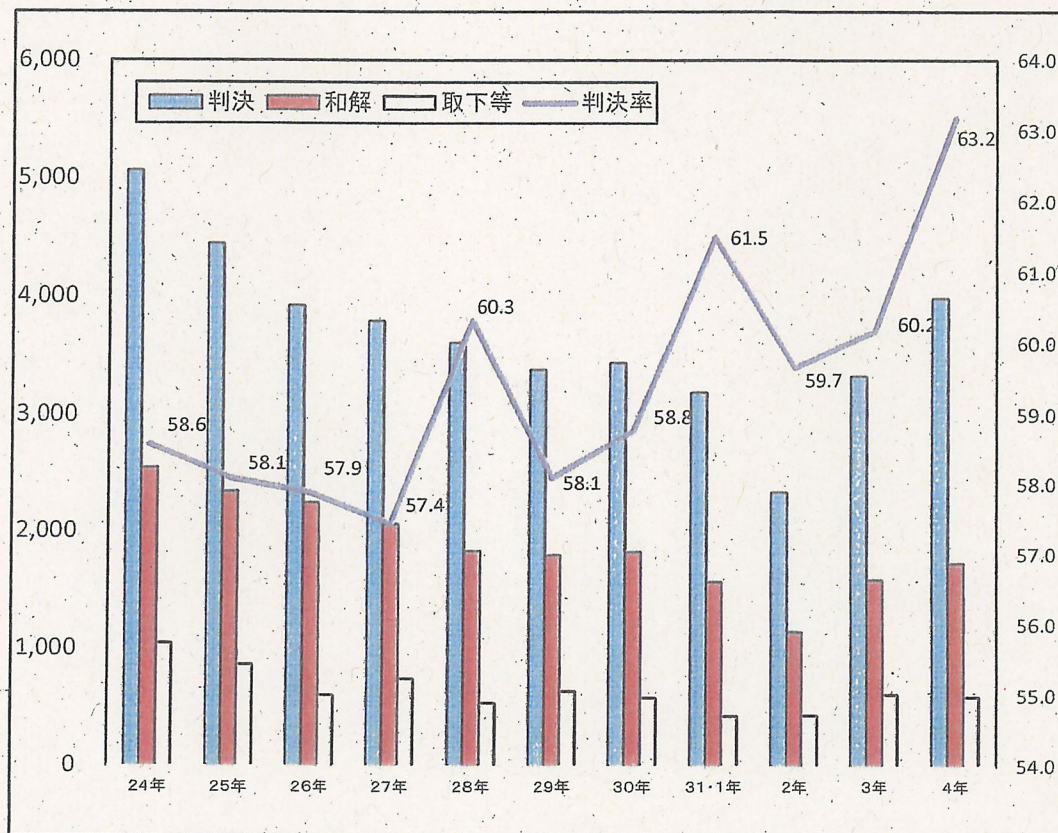
(注4) 第4特別部は、(行ケ)のみ計上

第8表 民事控訴事件(ネ)の終局区分別内訳

(平成24年から令和4年10月まで)

年	種類	総 数	判 決		和 解		取下等	
				%		%		%
24		8,641	5,062	58.6	2,536	29.3	1,043	12.1
25		7,644	4,441	58.1	2,338	30.6	865	11.3
26		6,772	3,920	57.9	2,246	33.2	606	8.9
27		6,596	3,789	57.4	2,062	31.3	745	11.3
28		5,976	3,605	60.3	1,833	30.7	538	9.0
29		5,818	3,380	58.1	1,798	30.9	640	11.0
30		5,846	3,436	58.8	1,825	31.2	585	10.0
31・1		5,182	3,187	61.5	1,568	30.3	427	8.2
2		3,905	2,330	59.7	1,141	29.2	434	11.1
3		5,525	3,325	60.2	1,589	28.8	611	11.1
4		6,303	3,983	63.2	1,728	27.4	592	9.4
4(1～10)		4,996	3,172	63.5	1,344	26.9	480	9.6
3(1～10)		4,379	2,648	60.5	1,236	28.2	495	11.3

(注) 令和4年の件数は、10月31日までの事件数を基礎として年間の件数を算出した推計値である。



第9表の1

民事・行政事件の判決における取消し、上告件数等調べ

事 件 種 別	年 度	当審判決の 総 数	うち、第一審判決を 取消・変更したもの		うち、上告されたもの	
			件 数	比率 (%)	件 数	比率 (%)
民 事 控 訴 (ネ)	24	5,062	1,051	20.8	1,357	26.8
	25	4,441	800	18.0	1,314	29.6
	26	3,920	690	17.6	1,179	30.1
	27	3,789	802	21.2	1,192	31.5
	28	3,605	825	22.9	1,243	34.5
	29	3,380	792	23.4	1,236	36.6
	30	3,436	773	22.5	1,272	37.0
	31・1	3,187	734	23.0	1,219	38.2
	2	2,330	519	22.3	892	38.3
	3	3,325	813	24.5	1,340	40.3
	4	3,983	1,042	26.2	1,823	45.8
	4(1～10)	3,172	737	23.2	1,200	37.8
	3(1～10)	2,648	575	21.7	882	33.3
行 政 控 訴 (行コ)	24	460	30	6.5	223	48.5
	25	445	28	6.3	216	48.5
	26	448	19	4.2	225	50.2
	27	442	24	5.4	223	50.5
	28	423	23	5.4	243	57.4
	29	383	17	4.4	143	37.3
	30	338	34	10.1	204	60.4
	31・1	305	23	7.5	188	61.6
	2	236	19	8.1	144	61.0
	3	283	22	7.8	165	58.3
	4	295	37	12.6	145	49.3
	4(1～10)	230	22	9.6	118	51.3
	3(1～10)	221	13	9.0	134	60.6
行 政 第 一 審 (行ケ)	24	21			8	38.1
	25	112			51	45.5
	26	34			11	32.4
	27	45			27	60.0
	28	43			27	62.8
	29	24			15	62.5
	30	44			33	75.0
	31・1	41			30	73.2
	2	17			13	76.5
	3	23			17	73.9
	4	40			30	73.9
	4(1～10)	28			21	75.0
	3(1～10)	16			12	75.0

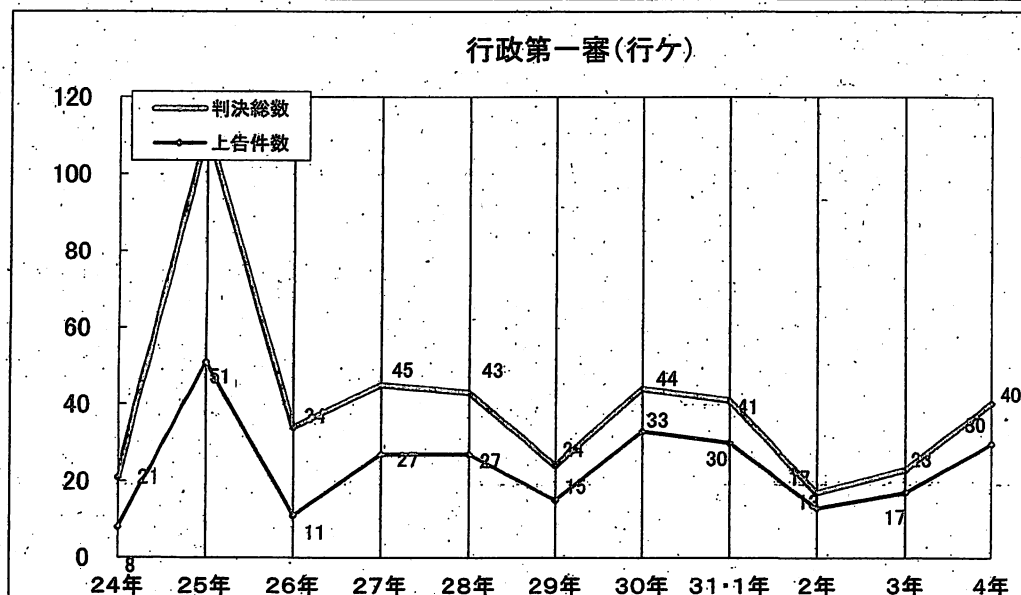
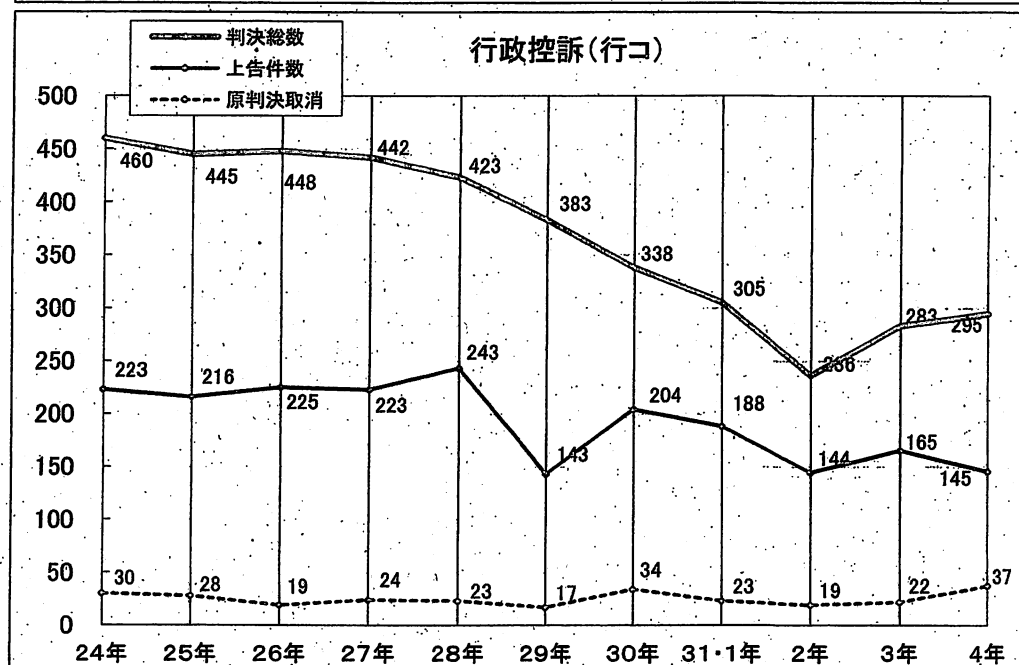
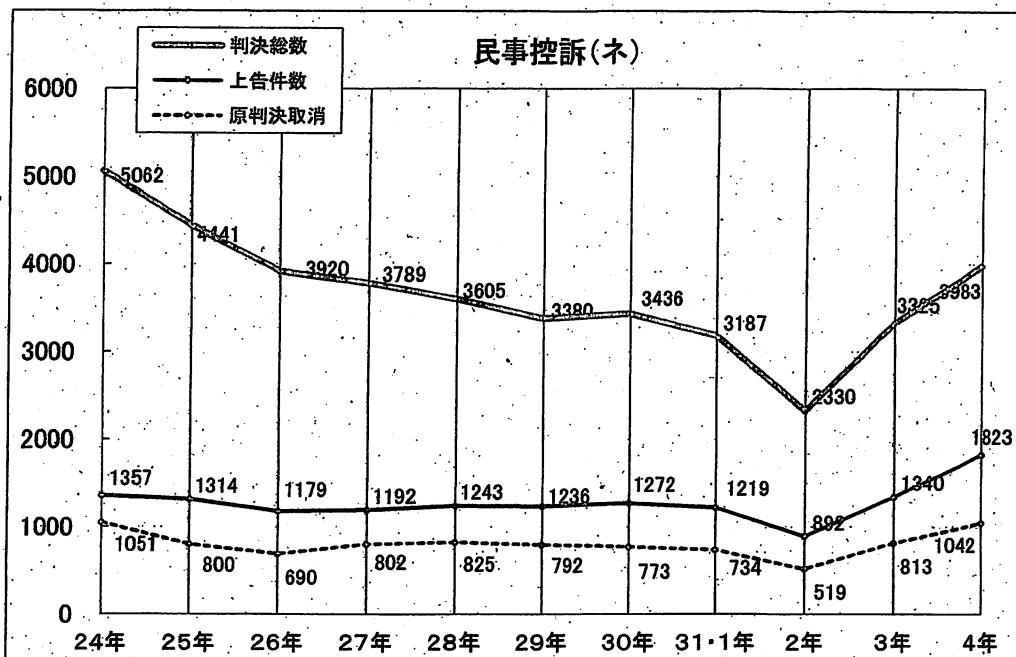
(注)1 上告提起と上告受理申立ての双方があったものについては、1件として計上した。

(注)2 行政第一審(行ケ)の件数は、総数から知的財産に関する事件数を控除したものである。

(注)3 令和4年の件数は、10月31日までの事件数を基礎として年間の件数を算出した推計値である。

第9表の2

原判決取消件数等推移表



(注) 令和4年の件数は、10月31日までの実件数を基礎として年間の件数を算出した推計値である。

第10表 許可抗告申立事件(新受・既済・未済)件数調べ

(平成24年から令和4年10月まで)

年度	民事許可抗告(ウ許)			行政許可抗告(行ハ)		
	新 受	既 済	未 済	新 受	既 済	未 済
24	482	449	69	55	69	2
25	595	548	116	40	38	4
26	527	573	70	26	24	6
27	431	449	52	35	36	5
28	559	542	69	49	48	6
29	1020	985	104	71	71	6
30	534	558	80	72	74	4
31・1	706	699	87	80	80	4
2	574	555	106	95	53	46
3	594	608	92	87	95	38
4	539	526	105	46	70	14
4(1～10)	464	445	111	41	64	15
3(1～10)	511	514	103	78	87	37

(注) 令和4年の件数は、10月31日までの事件数を基礎として年間の件数を算出した推計値である。

第11表の1

民事・行政既済事件の審理期間調べ

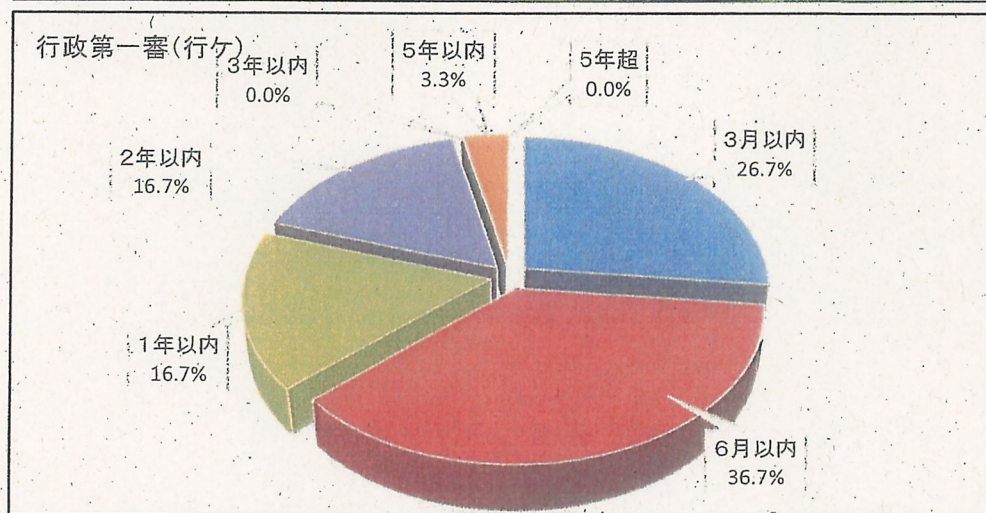
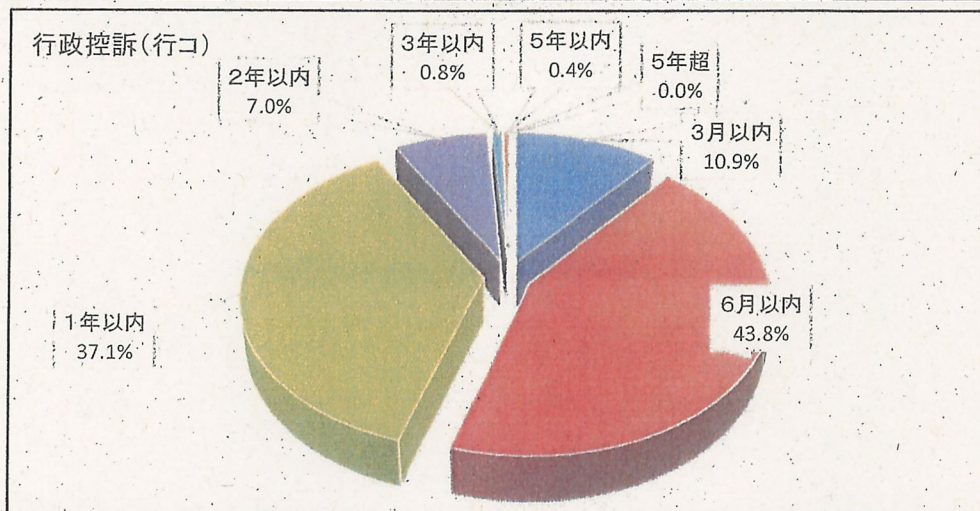
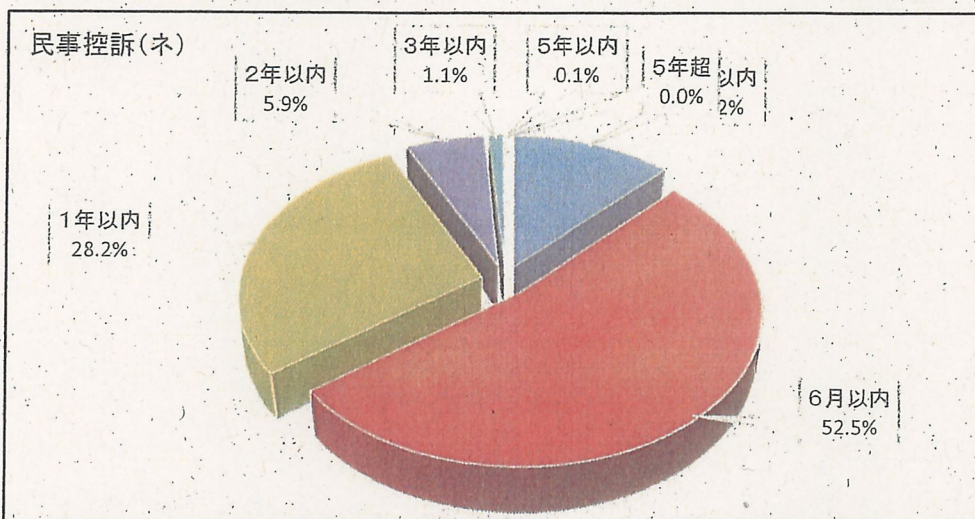
令和4年10月31日現在

審理期間			審 理 期 間															
事件 種別	年度	総 数	3月以内		3月超		6月超				1年超		2年超		3年超		5年を超	
				%	6月以内	%	1年以内	%	1年以内	%	2年以内	%	3年以内	%	5年以内	%	えるもの	%
民事 控訴（ネ）	24	8,641	2,547	29.5	4,490	52.0	1,176	13.6	8,213	95.0	355	4.1	51	0.6	19	0.2	3	0.0
	25	7,644	2,574	33.7	3,886	50.8	914	12.0	7,374	96.5	231	3.0	28	0.4	9	0.1	2	0.0
	26	6,772	2,102	31.0	3,694	54.5	729	10.8	6,525	96.4	191	2.8	48	0.7	7	0.1	1	0.0
	27	6,597	1,683	25.5	3,758	57.0	795	12.1	6,236	94.5	163	2.5	25	0.4	173	2.6	0	0.0
	28	5,976	1,329	22.2	3,635	60.8	770	12.9	5,734	96.0	200	3.3	20	0.3	22	0.4	0	0.0
	29	5,818	1,362	23.4	3,363	57.8	838	14.4	5,563	95.6	205	3.5	20	0.3	7	0.1	23	0.4
	30	5,846	1,340	22.9	3,472	59.4	791	13.5	5,603	95.8	194	3.3	31	0.5	13	0.2	5	0.1
	31・1	5,182	953	18.4	3,222	62.2	797	15.4	4,972	95.9	176	3.4	27	0.5	6	0.1	1	0.0
	2	3,905	495	12.7	1,346	34.5	1,806	46.2	3,647	93.4	219	5.6	28	0.7	5	0.1	6	0.2
	3	5,525	640	11.6	2,260	40.9	2,071	37.5	4,971	90.0	488	8.8	54	1.0	9	0.2	3	0.1
	4(1～10)	4,996	611	12.2	2,621	52.5	1,407	28.2	4,639	92.9	296	5.9	53	1.1	6	0.1	2	0.0
	3(1～10)	4,379	491	11.2	1,788	40.8	1,630	37.2	3,909	89.3	420	9.6	41	0.9	7	0.2	2	0.0
行政 控訴（行コ）	24	499	95	19.0	283	56.7	78	15.6	456	91.4	39	7.8	4	0.8	0	0.0	0	0.0
	25	479	79	16.5	319	66.6	66	13.8	464	96.9	10	2.1	1	0.2	4	0.8	0	0.0
	26	481	94	19.5	317	65.9	51	10.6	462	96.0	13	2.7	1	0.2	3	0.6	2	0.4
	27	473	54	11.4	344	72.7	66	14.0	464	98.1	8	1.7	1	0.2	0	0.0	0	0.0
	28	459	55	12.0	327	71.2	68	14.8	450	98.0	8	1.7	1	0.2	0	0.0	0	0.0
	29	425	69	16.2	273	64.2	70	16.5	412	96.9	12	2.8	1	0.2	0	0.0	0	0.0
	30	371	61	16.4	240	64.7	59	15.9	360	97.0	7	1.9	3	0.8	1	0.3	0	0.0
	31・1	330	34	10.3	210	63.6	65	19.7	309	93.6	18	5.5	3	0.9	0	0.0	0	0.0
	2	257	35	13.6	82	31.9	117	45.5	234	91.1	22	8.6	1	0.4	0	0.0	0	0.0
	3	299	26	8.7	108	36.1	131	43.8	265	88.6	32	10.7	0	0.0	2	0.7	0	0.0
	4(1～10)	256	28	10.9	112	43.8	95	37.1	235	91.8	18	7.0	2	0.8	1	0.4	0	0.0
	3(1～10)	233	21	9.0	83	35.6	100	42.9	204	87.6	27	11.6	0	0.0	2	0.9	0	0.0
行政 第一審（行ケ）	24	26	4	15.4	4	15.4	10	38.5	18	69.2	6	23.1	2	7.7	0	0.0	0	0.0
	25	124	70	56.5	39	31.5	10	8.1	119	96.0	5	4.0	0	0.0	0	0.0	0	0.0
	26	35	3	8.6	12	34.3	15	42.9	30	85.7	5	14.3	0	0.0	0	0.0	0	0.0
	27	51	11	21.6	23	45.1	17	33.3	51	100.0	0	0.0	0	0.0	0	0.0	0	0.0
	28	45	8	17.8	22	48.9	10	22.2	40	88.9	3	6.7	2	4.4	0	0.0	0	0.0
	29	25	5	20.0	8	32.0	10	40.0	23	92.0	1	4.0	1	4.0	0	0.0	0	0.0
	30	47	8	17.0	19	40.4	10	21.3	37	78.7	10	21.3	0	0.0	0	0.0	0	0.0
	31・1	47	14	29.8	24	51.1	6	12.8	44	93.6	3	6.4	0	0.0	0	0.0	0	0.0
	2	17	1	5.9	6	35.3	8	47.1	15	88.2	2	11.8	0	0.0	0	0.0	0	0.0
	3	24	5	20.8	7	29.2	6	25.0	18	75.0	6	25.0	0	0.0	0	0.0	0	0.0
	4(1～10)	30	8	26.7	11	36.7	5	16.7	24	80.0	5	16.7	0	0.0	1	3.3	0	0.0
	3(1～10)	16	1	6.3	6	37.5	4	25.0	11	68.8	5	31.3	0	0.0	0	0.0	0	0.0

第11表の2 既済事件審理期間内訳表

(令和4年1月から10月まで)

審理期間	3月以内	3月超 6月以内	6月超 1年以内	1年超 2年以内	2年超 3年以内	3年超 5年以内	5年超
民事控訴(ネ)	611	2,621	1,407	296	53	6	2
行政控訴(行コ)	28	112	95	18	2	1	0
行政第一審(行ケ)	8	11	5	5	0	1	0



第12表の1 民事・行政未済事件の審理期間調べ

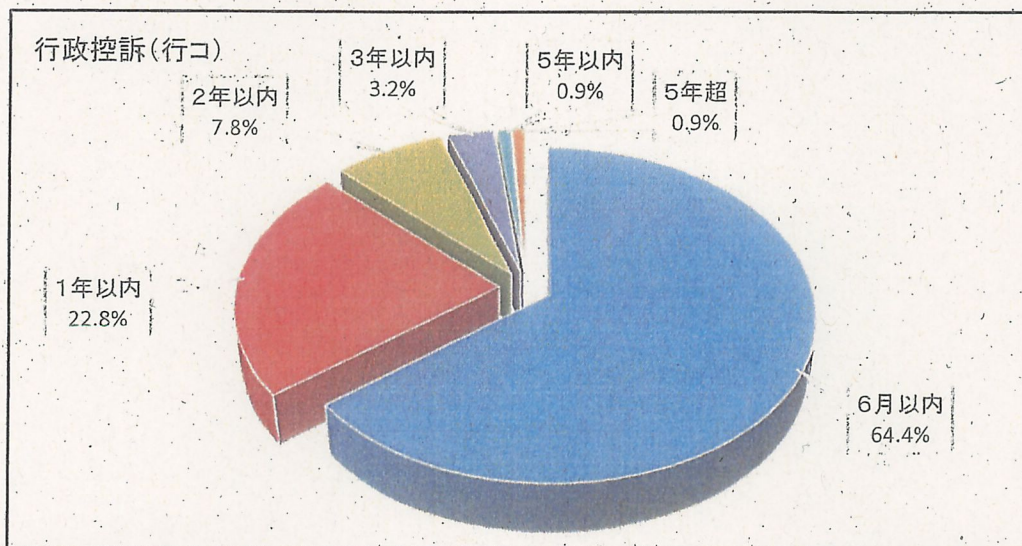
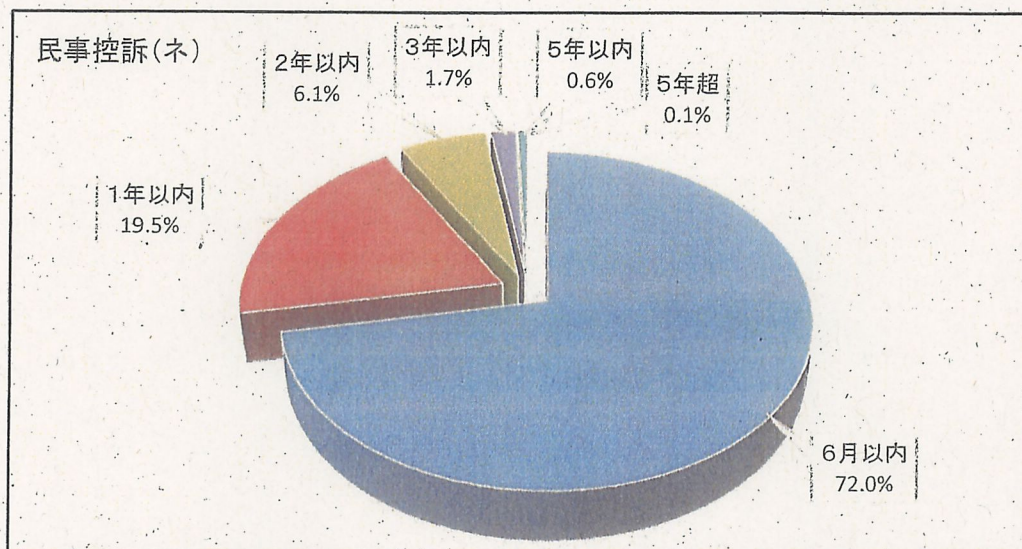
令和4年10月31日現在

事件 種別	審理期間		審 理 期 間													
	年度末	総 数	6月以内		6月超		1年以内		1年超		2年超		3年超		5年を超	
				%	1年以内	%	1年以内	%	2年以内	%	3年以内	%	5年以内	%	えるもの	%
民事 控訴（ネ）	24	2,808	2,133	76.0	327	11.6	2,460	87.6	319	11.4	24	0.9	2	0.1	3	0.1
	25	2,485	1,898	76.4	234	9.4	2,132	85.8	118	4.7	228	9.2	5	0.2	2	0.1
	26	2,332	1,787	76.6	239	10.2	2,026	86.9	71	3.0	26	1.1	208	8.9	1	0.0
	27	2,159	1,725	79.9	279	12.9	2,004	92.8	89	4.1	14	0.6	51	2.4	1	0.0
	28	2,109	1,690	80.1	285	13.5	1,975	93.6	82	3.9	14	0.7	11	0.5	27	1.3
	29	2,140	1,751	81.8	257	12.0	2,008	93.8	95	4.4	22	1.0	8	0.4	7	0.3
	30	1,951	1,585	81.2	251	12.9	1,836	94.1	83	4.3	25	1.3	4	0.2	3	0.2
	31・1	2,151	1,740	80.9	293	13.6	2,033	94.5	94	4.4	14	0.7	6	0.3	4	0.2
	2	2,759	1,740	63.1	741	26.9	2,481	89.9	246	8.9	20	0.7	9	0.3	3	0.1
	3	2,976	2,166	72.8	547	18.4	2,713	91.2	205	6.9	47	1.6	7	0.2	4	0.1
	4(10月末)	2,988	2,152	72.0	584	19.5	2,736	91.6	181	6.1	50	1.7	19	0.6	2	0.1
行政 控訴（行コ）	24	188	148	78.7	26	13.8	174	92.6	3	1.6	3	1.6	6	3.2	2	1.1
	25	169	141	83.4	14	8.3	155	91.7	6	3.6	1	0.6	3	1.8	4	2.4
	26	196	182	92.9	7	3.6	189	96.4	5	2.6	0	0.0	0	0.0	2	1.0
	27	189	171	90.5	13	6.9	184	97.4	2	1.1	1	0.5	0	0.0	2	1.1
	28	174	147	84.5	19	10.9	166	95.4	6	3.4	0	0.0	0	0.0	2	1.1
	29	141	121	85.8	11	7.8	132	93.6	4	2.8	3	2.1	0	0.0	2	1.4
	30	144	111	77.1	21	14.6	132	91.7	9	6.3	1	0.7	0	0.0	2	1.4
	31・1	157	127	80.9	22	14.0	149	94.9	6	3.8	0	0.0	0	0.0	2	1.3
	2	165	109	66.1	40	24.2	149	90.3	12	7.3	2	1.2	0	0.0	2	1.2
	3	178	115	64.6	41	23.0	156	87.6	17	9.6	3	1.7	0	0.0	2	1.1
	4(10月末)	219	141	64.4	50	22.8	191	87.2	17	7.8	7	3.2	2	0.9	2	0.9
行政 第一審（行ケ）	24	27	22	81.5	3	11.1	25	92.6	2	7.4	0	0.0	0	0.0	0	0.0
	25	24	16	66.7	6	25.0	22	91.7	2	8.3	0	0.0	0	0.0	0	0.0
	26	18	13	72.2	3	16.7	16	88.9	2	11.1	0	0.0	0	0.0	0	0.0
	27	20	10	50.0	8	40.0	18	90.0	0	0.0	2	10.0	0	0.0	0	0.0
	28	16	13	81.3	2	12.5	15	93.8	1	6.3	0	0.0	0	0.0	0	0.0
	29	37	30	81.1	6	16.2	36	97.3	1	2.7	0	0.0	0	0.0	0	0.0
	30	10	7	70.0	1	10.0	8	80.0	2	20.0	0	0.0	0	0.0	0	0.0
	31・1	20	12	60.0	8	40.0	20	100.0	0	0.0	0	0.0	0	0.0	0	0.0
	2	18	7	38.9	6	33.3	13	72.2	5	27.8	0	0.0	0	0.0	0	0.0
	3	36	16	44.4	12	33.3	28	77.8	6	16.7	2	5.6	0	0.0	0	0.0
	4(10月末)	32	14	43.8	3	9.4	17	53.1	9	28.1	6	18.8	0	0.0	0	0.0

第12表の2 未済事件審理期間内訳表

令和4年10月31日現在

審理期間	6月以内	6月超 1年以内	1年超 2年以内	2年超 3年以内	3年超 5年以内	5年超
民事控訴(ネ)	2,152	584	181	50	19	2
行政控訴(行コ)	141	50	17	7	2	2
行政第一審(行ケ)	14	3	9	6	0	0



第12表の3

種類別民事・行政未済事件の審理期間内訳表

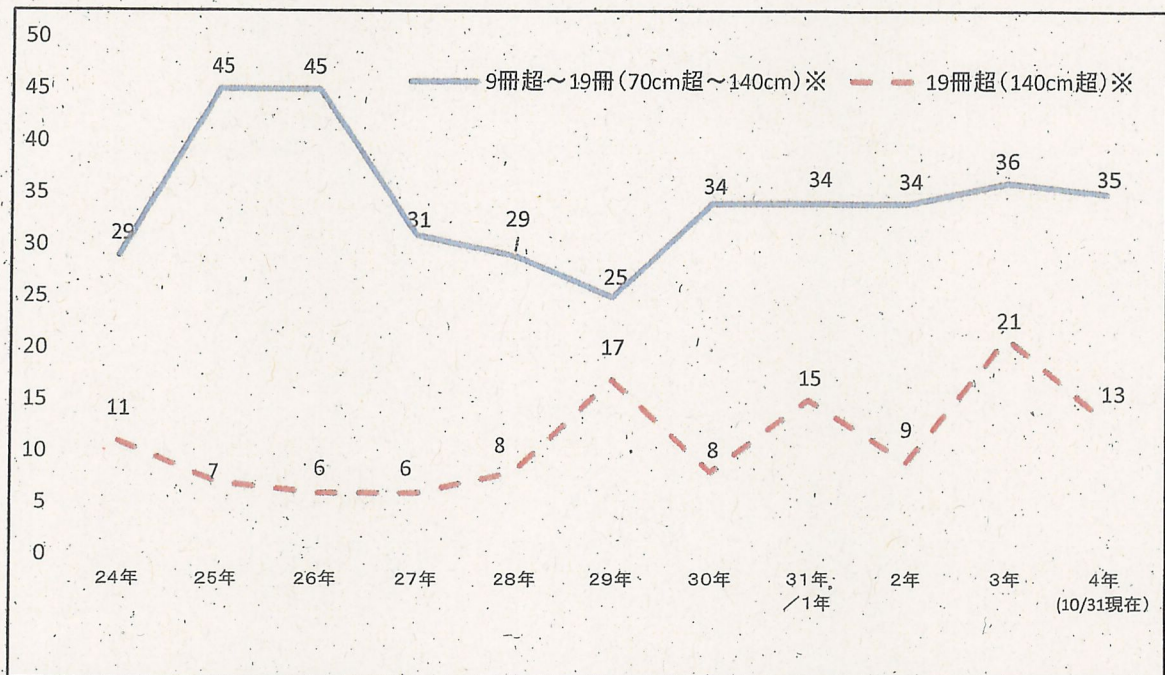
令和4年10月31日現在

	総数	審理期間															
		6月以内		6月超 1年以内		1年以内		1年超 2年以内		2年超 3年以内		3年超 4年以内		4年超 5年以内		5年超	
			%		%		%		%		%		%		%		%
民事控訴(ホ)	2,988	2,152	72.0	584	19.5	2,736	91.6	181	6.1	50	1.7	17	0.6	2	0.1	2	0.1
上告(ツ)	99	89	89.9	10	10.1	99	100.0	0	0.0	0	0.0	0	0.0	0	0.0	0	0.0
民事再審訴訟(ム) 民事再審抗告(ム)	299	80	26.8	78	26.1	158	52.8	104	34.8	30	10.0	7	2.3	0	0.0	0	0.0
行政第一審(行ケ)	32	14	43.8	3	9.4	17	53.1	9	28.1	6	18.8	0	0.0	0	0.0	0	0.0
行政控訴(行コ)	219	141	64.4	50	22.8	191	87.2	17	7.8	7	3.2	2	0.9	0	0.0	2	0.9
行政再審訴訟(行リ) 行政再審抗告(行リ)	18	5	27.8	4	22.2	9	50.0	5	27.8	4	22.2	0	0.0	0	0.0	0	0.0

第13表 多数冊事件新受件数年度別経過表及び図表(平成24年から令和4年10月31日まで)

	24年	25年	26年	27年	28年	29年	30年	31年 ／1年	2年	3年	4年 (10/31 現在)
9冊超～19冊(70cm 超～140cm)※	29	45	45	31	29	25	34	34	34	36	35
19冊超(140cm超) ※	11	7	6	6	8	17	8	15	9	21	13

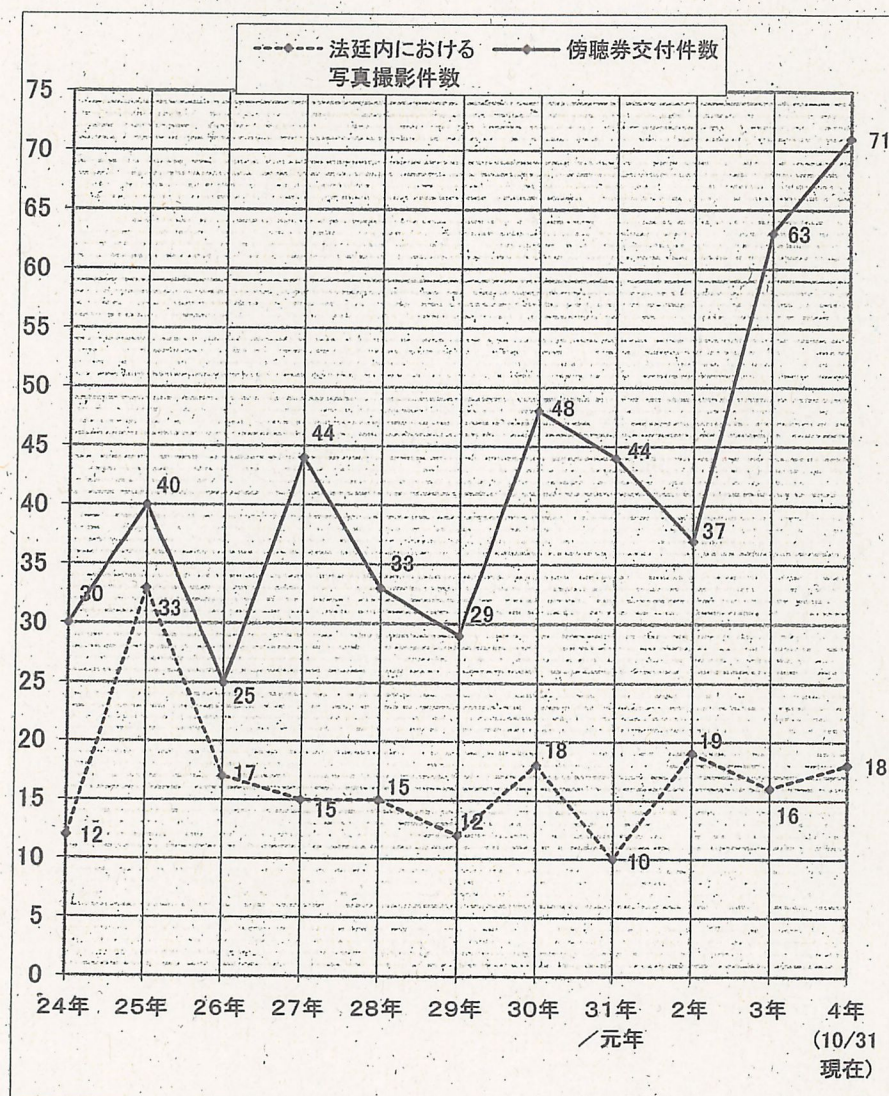
※令和4年6月27日事務分配の変更に伴い記録冊数から記録の厚さに基準変更



第14表 法廷内における写真撮影回数及び傍聴券交付回数

(平成24年から令和4年10月31日まで)

	法廷内における 写真撮影件数	傍聴券交付件数
平成24年	12	30
平成25年	33	40
平成26年	17	25
平成27年	15	44
平成28年	15	33
平成29年	12	29
平成30年	18	48
平成31年／令和元年	10	44
令和2年	19	37
令和3年	16	63
令和4年(10/31現在)	18	71



第15表の1 民事・行政事件(新受・既済・未済)件数及び全国高裁に占める割合調べ

(令和3年)

事件の種類			新受件数		既済件数		未済件数	
				%		%		%
総 数		全国	35,878		34,734		11,927	
		東京	16,510	46.0	16,232	46.7	5,827	48.9
訴 訟 事 件	計	全国	14,573		13,633		7,148	
		東京	6,369	43.7	6,081	44.6	3,365	47.1
	民事控訴 (ネ)	全国	12,915		12,110		6,225	
		東京	5,742	44.5	5,526	45.6	2,975	47.8
	行政控訴 (行コ)	全国	744		681		427	
		東京	312	41.9	299	43.9	178	41.7
	民事上告 (ツ)	全国	436		383		136	
		東京	175	40.1	142	37.1	63	46.3
	行政第一審 (行ケ)	全国	229		208		174	
		東京	42	18.3	24	11.5	36	20.7
	再 審 (民事訴訟(ム)・行政訴訟(行ソ))	全国	249		251		186	
		東京	98	39.4	90	35.9	113	60.8
その他事件 (抗告等)		全国	21,305		21,101		4,779	
		東京	10,141	47.6	10,151	48.1	2,462	51.5

(参考)

(令和2年)

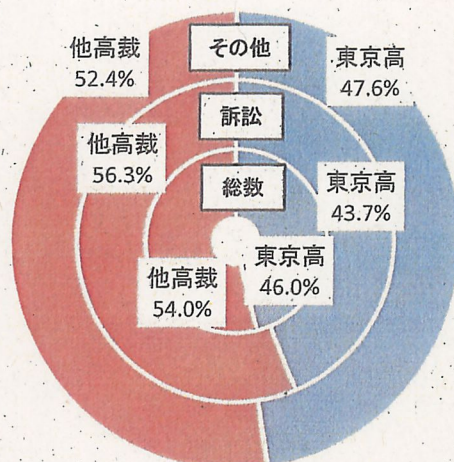
事件の種類			新受件数		既済件数		未済件数	
				%		%		%
総 数		全国	31,268		30,294		10,795	
		東京	13,908	44.5	12,682	41.9	5555	51.5
訴 訟 事 件	計	全国	12,179		11,849		6,207	
		東京	5,015	41.2	4,390	37.0	3077	49.6
	民事控訴 (ネ)	全国	10,760		10,398		5,420	
		東京	4,513	41.9	3,905	37.6	2759	50.9
	行政控訴 (行コ)	全国	619		628		364	
		東京	265	42.8	257	40.9	165	45.3
	民事上告 (ツ)	全国	359		391		83	
		東京	127	35.4	124	31.7	30	36.1
	行政第一審 (行ケ)	全国	175		186		153	
		東京	15	8.6	17	9.1	18	11.8
	再 審 (民事訴訟(ム)・行政訴訟(行ソ))	全国	266		246		187	
		東京	95	35.7	87	35.4	105	56.1
その他事件 (抗告等)		全国	19,089		18,445		4,588	
		東京	8,893	46.6	8,292	45.0	2478	54.0

(注) 新受、既済、未済事件の総数には、東京高裁専属管轄(平成25年法律第100号による改正前の独禁法等)の第3特別部の事件(符号「ワ」)を含まない。

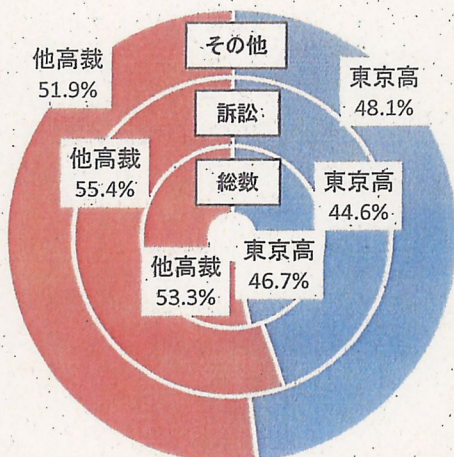
第15表の2 民事・行政事件(新受・既済・未済)件数及び全国高裁に占める割合調べ

(令和3年)

新受事件



既済事件



未済事件

