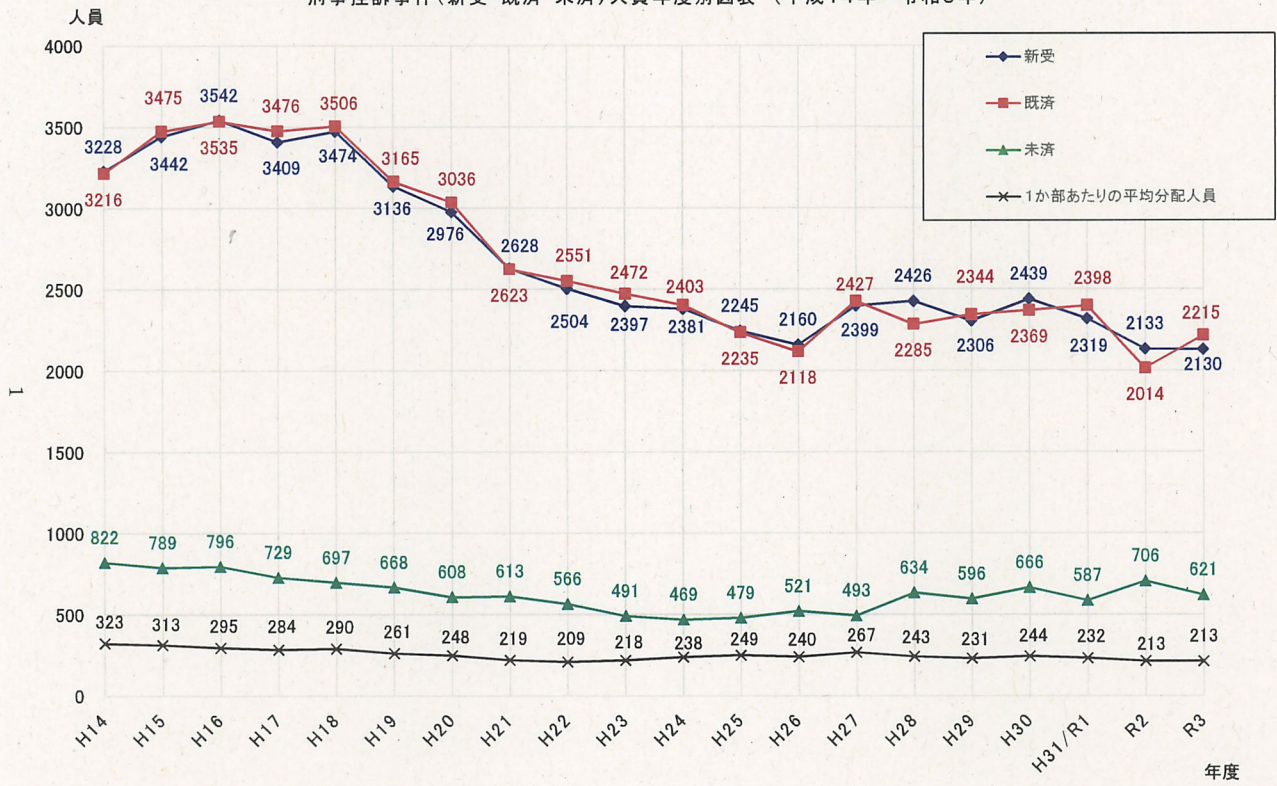


刑事事件概況説明資料

目 次

第1表	刑事控訴事件（新受・既済・未済）人員年度別図表……………	1
	(平成14年～令和3年)	
第2表	刑事控訴事件新受、既済、未済人員年度別集計表……………	2
	(平成25年～令和4年10月末)	
第3表	刑事事件新受、既済、未済人員及び全国高裁に占める割合調べ……………	3
	(平成23年、同28年、令和3年)	
第4表	1万丁以上（50kg以上）の控訴事件係属状況……………	4
	(令和4年11月末現在)	
第5表	刑事控訴既済事件終局区分別一覧表（令和4年10月末）……………	5
第6表	刑事控訴既済事件審理期間別一覧表（令和4年10月末）……………	5
第7表	控訴審破棄率（東京高裁・全事件）……………	6
	(昭和53年、平成5年、同19年、同24年、同29年、令和4年10月末)	
第8表	刑事控訴未済事件審理期間別一覧表（令和4年10月末）……………	7
第9表	係属2年を超える刑事控訴未終局事件一覧表（令和4年11月末）……………	8
第10表	抗告事件受理状況（平成24年～令和4年10月末）……………	10
第11表	保釈に関する抗告審（東京高裁）の状況（平成24年～令和4年10月末）……………	11
第12表	法廷警備要請件数（平成24年～令和4年11月末）……………	12
第13表	裁判員裁判対象事件に関する統計資料一覧表……………	13
①	受理人員……………	(令和3年1月1日～令和4年10月末)
②	終局区分別一覧表……………	(令和3年1月1日～令和4年10月末)
③	控訴審破棄率（東京高裁・一審裁判員裁判）……………	(平成21年～令和4年10月末)

刑事控訴事件(新受・既済・未済)人員年度別図表 (平成14年～令和3年)



刑事控訴事件新受、既済、未済人員年度別集計表（平成25年～令和4年10月末）

	新受		既済		未済	
	人 員	指 数*	人 員	指 数*	人 員	指 数*
H25	2245	100.0	2235	100.0	479	100.0
H26	2160	96.2	2118	94.8	521	108.8
H27	2399	106.9	2427	108.6	493	102.9
H28	2426	108.1	2285	102.2	634	132.4
H29	2306	102.7	2344	104.9	596	124.4
H30	2439	108.6	2369	106.0	666	139.0
H31/R1	2319	103.3	2398	107.3	587	122.5
R2	2133	95.0	2014	90.1	706	147.4
R3	2130	94.9	2215	99.1	621	129.6
10月末	(1803)	80.3	(1852)	82.9	(657)	137.2
R4						
10月末	(1569)	69.9	(1659)	74.2	(531)	110.9

* 指数はいずれも平成25年度の人員を100とし、小数点第2位を四捨五入したものである。

刑事事件新受、既済、未済人員及び全国高裁に占める割合調べ（平成23年、28年、令和3年）

年 度	項 目 事件の種類	新受人員			既済人員			未済人員		
		全国	東京	%	全国	東京	%	全国	東京	%
平成23年	総 数	10501	3539	33.7	10689	3620	33.9	1502	526	35.0
	訴 計	6824	2397	35.1	7006	2472	35.3	1408	491	34.9
	控 訴 審	6824	2397	35.1	7006	2472	35.3	1408	491	34.9
	特別権限の第1審	0	0	0.0	0	0	0.0	0	0	0.0
	再 審	0	0	0.0	0	0	0.0	0	0	0.0
	その他の事件	3677	1142	31.1	3683	1148	31.2	94	35	37.2
平成28年	総 数	10211	3918	38.4	9982	3758	37.6	1666	722	43.3
	訴 計	6124	2426	39.6	5910	2285	38.7	1496	634	42.4
	控 訴 審	6124	2426	39.6	5910	2285	38.7	1496	634	42.4
	特別権限の第1審	0	0	0.0	0	0	0.0	0	0	0.0
	再 審	0	0	0.0	0	0	0.0	0	0	0.0
	その他の事件	4087	1492	36.5	4072	1473	36.2	170	88	51.8
令和3年	総 数	9942	3714	37.4	10053	3791	37.7	1547	684	44.2
	訴 計	5205	2130	40.9	5331	2215	41.5	1340	621	46.3
	控 訴 審	5205	2130	40.9	5331	2215	41.5	1340	621	46.3
	特別権限の第1審	0	0	0.0	0	0	0.0	0	0	0.0
	再 審	0	0	0.0	0	0	0.0	0	0	0.0
	その他の事件	4737	1584	33.4	4722	1576	33.4	207	63	30.4

*（%）は小数点第2位を四捨五入したものである。

1万丁以上の控訴事件係属状況

令和4年11月末現在

部	受理年月日	事件番号	事件名(通称名)	被告人氏名	原審庁名	原審記録丁数	進行状況
1	R2.6.30	2(う)968	関税法違反		東京地	58,241	令和4年12月23日 判決宣告期日
1	R2.8.20	2(う)1254	所得税法違反		東京地	46,802	公判期日未指定
10	R元.12.5	元(う)2057	業務上過失致死傷		東京地	22,928	令和5年1月18日 判決宣告期日

50kg以上の控訴事件係属状況

令和4年11月末現在

部	受理年月日	事件番号	事件名(通称名)	被告人氏名	原審庁名	原審記録kg数	進行状況
3	R3.10.27	3(う)1736	収賄、組織的な犯罪の 処罰及び犯罪収益の 規則等に関する法律違 反		東京地	60.3	公判期日未指定
4	R4.5.9	4(う)760	金融商品取引法違反		東京地	83.6	令和5年4月末日 控訴趣意書に対する答弁書提出 期限()
6	R3.4.26	3(う)784	私的独占の禁止及び 公正取引の確保に関 する法律違反		東京地	143.8	令和5年3月2日 判決宣告期日
8	R4.9.8	4(う)1312	A 受託収賄 BC 贈賄 D 受託収賄幫助、贈賄		東京地	75.6	令和5年1月31日 控訴趣意書提出期限()

第5表

刑事控訴既済事件終局区分別一覧表（令和4年10月末）

総 数 (人 員)	破 棄 自 判					破棄差戻 同移送	控訴棄却		取下	その他
	有罪	うち		無 罪	その他		うち 決定棄却			
		執行猶予を 付したものの	うち 保護観察に 付したものの							
1659	114	42	6	0	0	11	1235	2	288	11
総数に対する 割合 *1	6.9%	(36.8%)*2	(14.3%)*3	0.0%	0.0%	0.7%	74.4%	0.2%	17.4%	0.7%

第5表

*1:パーセンテージ表示は小数点第2位を四捨五入したものである。
*2:破棄自判有罪に対する割合
*3:執行猶予を付されたものに対する割合

5

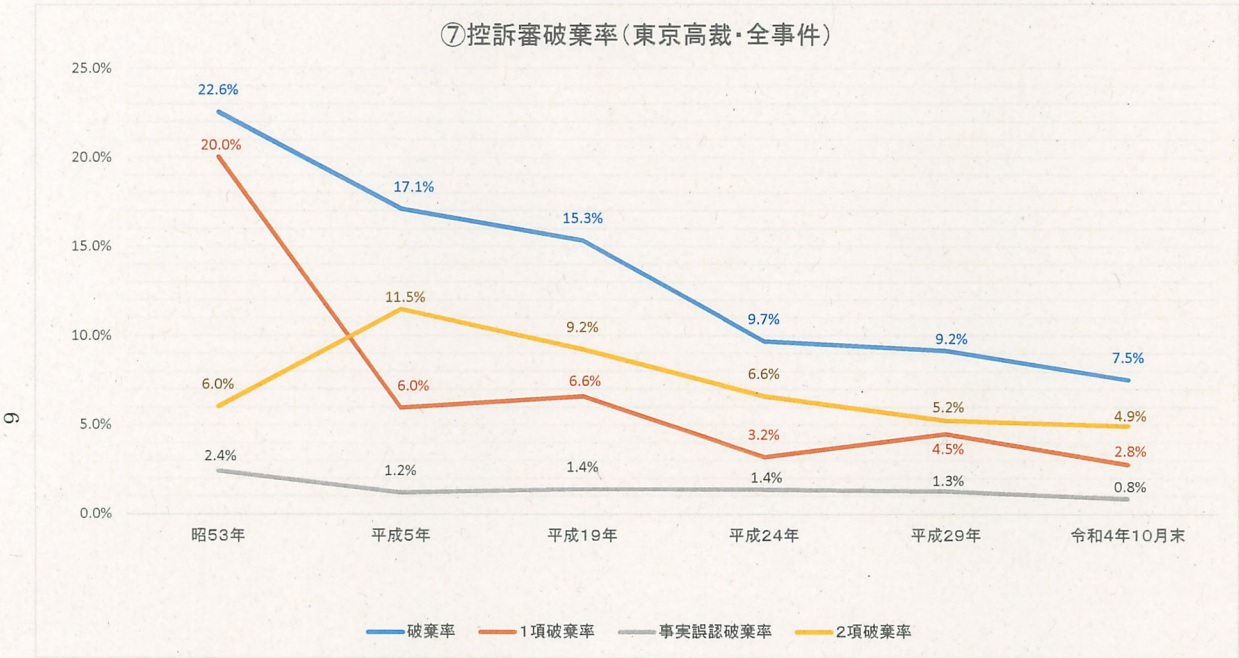
第6表

刑事控訴既済事件審理期間別一覧表（令和4年10月末）

期 間 年	総数 (人員)	1月 以内	2月 以内	3月 以内	6月 以内	1年 以内	2年 以内	3年 以内	5年 以内	5年超
令和4年 10月末	1659	195	79	307	874	162	36	4	1	1
	総数に占める割合*4	11.8%	4.8%	18.5%	52.7%	9.8%	2.2%	0.2%	0.1%	0.1%
	割合の累積 *4	11.8%	16.5%	35.0%	87.7%	97.5%	99.6%	99.9%	99.9%	100.0%

第6表

*4:パーセンテージ表示は小数点第2位を四捨五入したものである。



	昭53年	平成5年	平成19年	平成24年	平成29年	令和4年10月末
東京高裁全事件数	3214	1506	3160	2404	2344	1659
破棄事件数(破棄率)	725 (22.6%)	258 (17.1%)	485 (15.3%)	233 (9.7%)	215 (9.2%)	125 (7.5%)
1項破棄数(同破棄率)	644 (20.0%)	90 (6.0%)	209 (6.6%)	77 (3.2%)	105 (4.5%)	46 (2.8%)
うち事実誤認数(同破棄率)	78 (2.4%)	18 (1.2%)	44 (1.4%)	33 (1.4%)	30 (1.3%)	14 (0.8%)
2項破棄数(同破棄率)	194 (6.0%)	173 (11.5%)	292 (9.2%)	159 (6.6%)	123 (5.2%)	82 (4.9%)

注1) 各破棄数につき、破棄理由が複数ある場合は、重複して計上した。
注2) 令和4年の数値は、同年10月末日現在のものである。

【機密性2】

刑事控訴未済事件審理期間別一覧表（令和4年10月末）

年	期間	総 数 (人 員)	1 月 以 内	3 月 以 内	6 月 以 内	1 年 以 内	2 年 以 内	2年を 超える
令和4年 10月末		531	145	174	109	57	29	17
		総数に対する 割合*1	27.3%	32.8%	20.5%	10.7%	5.5%	3.2%
		累積	27.3%	60.1%	80.6%	91.3%	96.8%	100.0%
	下欄は、被告人の逃亡・疾病等によるいわゆる不動事件を除いたもの							
		520	145	174	109	56	26	10
		総数に対する 割合*1	27.9%	33.5%	21.0%	10.8%	5.0%	1.9%
		累積	27.9%	61.3%	82.3%	93.1%	98.1%	100.0%

*1 パーセンテージ表示は小数点第2位を四捨五入したものである。

第9表

係属2年を超える刑事控訴未終局事件一覧表
(被告人の逃亡、疾病等によるいわゆる不動事件は除く)
(令和4年11月末現在)

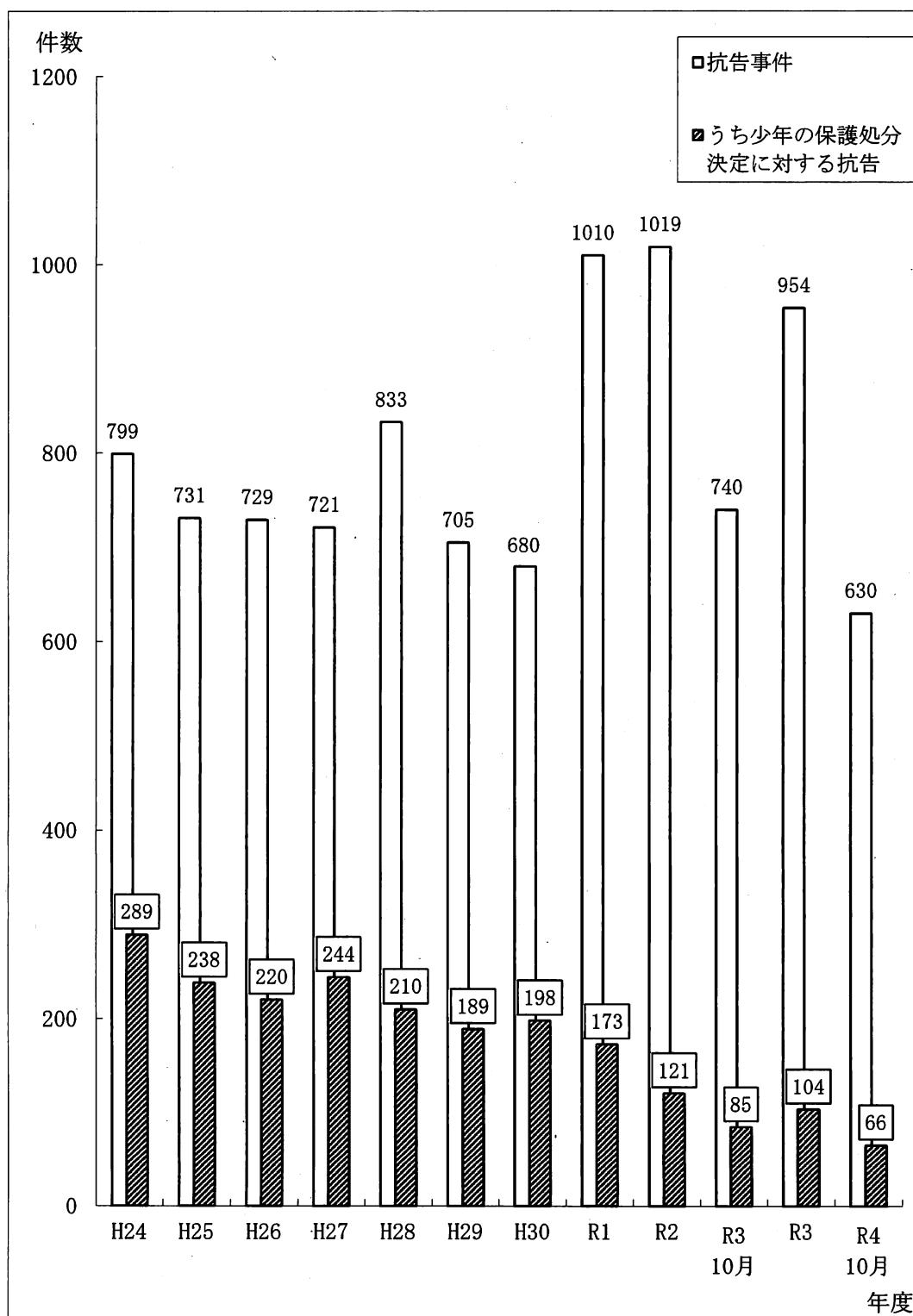
部	受理年月日 (事件番号)	被告人氏名	事 件 名 (通称名)	審理長期化の事由 (進 行 状 況)
1	令和2年6月30日 (R2(5)968)		関税法違反	
1	令和2年8月20日 (R2(5)1254)		所得税法違反	
1	令和2年11月14日 (R2(5)1750)		関税法違反、 消費税法違反、 地方税法違反	

4	令和2年7月28日 (R2(5)1122)		業務上過失傷害	
10	令和1年12月5日 (R1(5)2057)		業務上過失致死傷	
11	令和2年9月4日 (R2(5)1359)		傷害	

合計6件11名

第10表

抗告事件受理状況 (平成24年～令和4年10月末)



第11表

保釈に関する抗告審(東京高裁)の状況

	検察官抗告			被告人側抗告		
	既済	うち認容	認容率	既済	うち認容	認容率
平成24年	86	9	10.5%	193	20	10.4%
平成25年	73	11	15.1%	161	21	13.0%
平成26年	89	12	13.5%	194	14	7.2%
平成27年	87	4	4.6%	191	39	20.4%
平成28年	129	8	6.2%	233	46	19.7%
平成29年	96	5	5.2%	189	13	6.9%
平成30年	115	11	9.6%	190	26	13.7%
平成31／令和元年	220	35	15.9%	351	19	5.4%
令和2年	253	39	15.4%	402	21	5.2%
令和3年	148	26	17.6%	422	10	2.4%
令和4年	114	12	10.5%	259	7	2.7%

※ 令和4年の数値は、同年10月末日現在のものである。

第12表

法 廷 警 備 要 請 件 数

(平成24年～令和4年11月末)

年 度	件 数
H 2 4	5 9 件
H 2 5	6 5 件
H 2 6	6 8 件
H 2 7	5 3 件
H 2 8	3 6 件
H 2 9	4 4 件
H 3 0	6 0 件
H 3 1 / R 1	4 4 件
R 2	6 6 件
R 3	4 9 件
1 1 月末	(4 4 件)
R 4	
1 1 月末	(5 7 件)

裁判員裁判対象事件に関する統計資料一覧表

① 受理人員（令和3年1月1日～令和4年10月末）

年度	項目	総受理人員	裁判員関係 受理人員	総受理人員に 対する割合
令和3年		2130	165	7.7%
	10月末	1803	141	7.8%
令和4年				
	10月末	1568	104	6.6%

※ パーセンテージ表示は小数点第2位を四捨五入したものである。

② 終局区分別一覧表（令和3年1月1日～令和4年10月末）

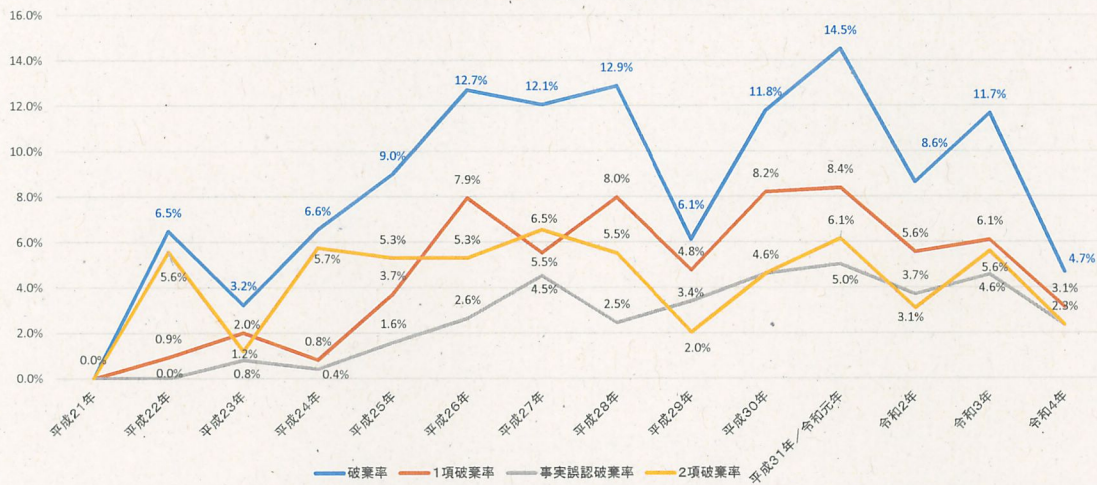
年	総 数 (人 員)	破 棄 自 判					破棄差戻 同移送	控訴棄却	うち 決定棄却	取下	その他
		有罪	うち 執行猶予を付 したものの	うち 保護観察に付 したものの	無 罪	その他					
令和3年	197	17	1	0	4	0	2	160	0	13	1
	※1: 総数に占める割合	8.6%	(5.9%)*2	(0.0%)*3	2.0%	0.0%	1.0%	81.2%	0.0%	6.6%	0.5%
令和4年 10月末	128	5	0	0	0	0	1	109	2	12	1
	※1: 総数に占める割合	3.9%	(0.0%)*2	(0.0%)*3	0.0%	0.0%	0.8%	85.2%	1.6%	9.4%	0.8%

*1: パーセンテージ表示は小数点第2位を四捨五入したものである

*2: 破棄自判有罪に対する割合

*3: 執行猶予を付されたものに対する割合

③控訴審破棄率(東京高裁・一審裁判員裁判)



	平成21年	平成22年	平成23年	平成24年	平成25年	平成26年	平成27年	平成28年	平成29年	平成30年	平成31年/令和元年	令和2年	令和3年	令和4年
東京高裁裁判員数	2	108	248	244	189	189	199	163	147	195	179	162	197	128
破棄事件数(破棄率)	0 (0.0%)	7 (6.5%)	8 (3.2%)	16 (6.6%)	17 (9.0%)	24 (12.7%)	24 (12.1%)	21 (12.9%)	9 (6.1%)	23 (11.8%)	26 (14.5%)	14 (8.6%)	23 (11.7%)	6 (4.7%)
1項破棄数(1項破棄率)	0 (0.0%)	1 (0.9%)	5 (2.0%)	2 (0.8%)	7 (3.7%)	15 (7.9%)	11 (5.5%)	13 (8.0%)	7 (4.8%)	16 (8.2%)	15 (8.4%)	9 (5.6%)	12 (6.1%)	4 (3.1%)
うち事実誤認数(同破棄率)	0 (0.0%)	0 (0.0%)	2 (0.8%)	1 (0.4%)	3 (1.6%)	5 (2.6%)	9 (4.5%)	4 (2.5%)	5 (3.4%)	9 (4.6%)	9 (5.0%)	6 (3.7%)	9 (4.6%)	3 (2.3%)
2項破棄数(同破棄率)	0 (0.0%)	6 (5.6%)	3 (1.2%)	14 (5.7%)	10 (5.3%)	10 (5.3%)	13 (6.5%)	9 (5.5%)	3 (2.0%)	9 (4.6%)	11 (6.1%)	5 (3.1%)	11 (5.6%)	3 (2.3%)

注1) 各破棄率につき、破棄理由が複数ある場合は、重複して計上した。

注2) 令和4年の数値は、同年10月末日現在のものである。