

平成29年2月27日
財 務 省
国 土 交 通 省

説明資料

(深い部分からの地下埋設物に係る国の職員による現場確認について)

2月23日 逢坂誠二議員要求

1. 杭打ち時に出た埋設物に係る現場確認

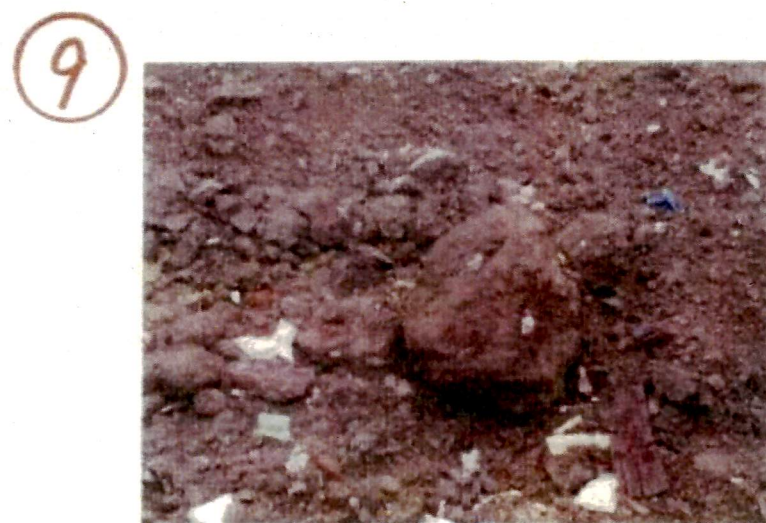
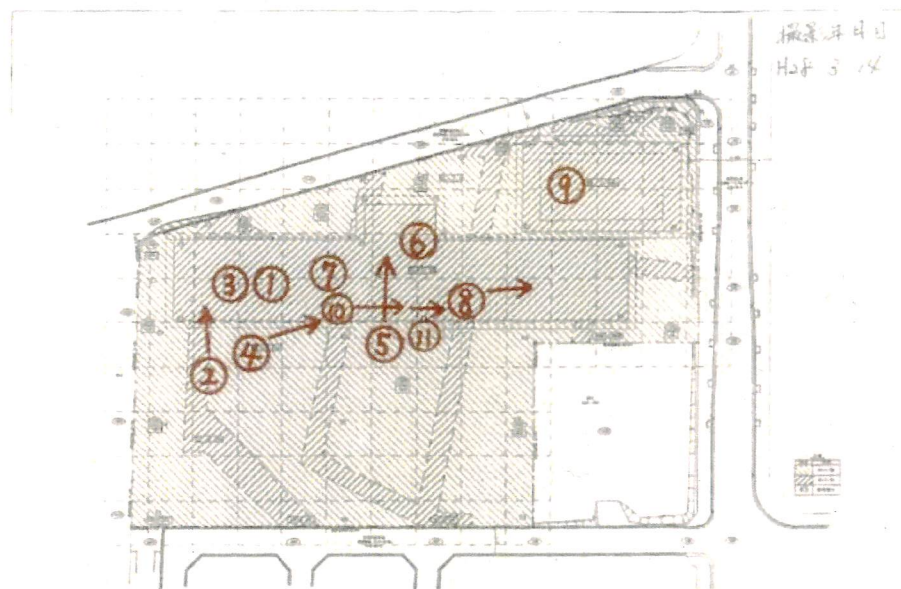
平成28年3月11日、学校法人森友学園から近畿財務局に対し、また同月14日、近畿財務局より大阪航空局に対し、杭打工事を行う過程において新たな地下埋設物が発見されたとの連絡。

① 平成28年3月14日、近畿財務局、大阪航空局は、現地に赴き、小學校舎建設用地に地下埋設物があることを、職員が直接確認。併せて、現場写真を撮影。



※ 上段は、平成28年3月14日、近畿財務局職員撮影のもの
下段は、同日、大阪航空局職員撮影のもの

(参考) 平成28年3月14日近畿財務局現場確認時の写真 (同局職員撮影)



2. 現場関係者による試掘と国の職員による現場確認

平成28年3月25日、30日、工事関係者が小学校建設用地にて試掘を実施。



- ① 平成28年3月30日、近畿財務局は、現地に赴き、工事関係者による試掘状況を職員が直接確認。併せて、現場写真を撮影。



- ② 平成28年4月5日、大阪航空局は、近畿財務局とともに現地に赴き、同様の状況を確認。併せて、現場写真を撮影。



※上記写真は、平成28年4月5日、大阪航空局職員撮影のもの

- ③ 平成28年4月5日、近畿財務局及び大阪航空局は、工事関係者から、工事写真を踏まえつつ、地下の埋設層や試掘された埋設物など試掘現場の状況について聴取。小学校舎建設用地の深さ3.8mまでの層に地下埋設物があることを確認。

(参考) 平成28年3月30日近畿財務局現場確認時の写真 (同局職員撮影)

