

令和 3 年 1 2 月 1 6 日

東京地方裁判所民事部の概況（令和 3 年 1 2 月期）

民事部所長代行者 江 原 健 志

1 民事部の組織及び態勢

- | | |
|---------------|-------|
| (1) 部の数、配置人員等 | 第 1 表 |
| (2) 裁判官の配置状況 | 第 2 表 |
| (3) 委員会、研究会等 | 第 3 表 |

2 民事事件の概況

- | | |
|--|------------------|
| (1) 通常部の事件の動向 | 第 4 表ないし第 6 表 |
| (2) 専門部及び集中部の事件の動向 | 第 4 表及び第 5 表 |
| (3) 訴訟事件の既済終局別内訳 | 第 7 表 |
| (4) 終局区分別の既済件数及び事件割合 | 第 8 表 |
| (5) 既済件数に占める合議事件・単独事件の割合 | 第 9 表 |
| (6) 訴訟事件判決の上訴率 | 第 1 0 表 |
| (7) 未済事件審理期間及び長期未済件数 | 第 1 1 表及び第 1 2 表 |
| (8) 人証調べを実施して対席判決で終局した事件における手続段階別
平均期間の推移 | 第 1 3 表 |
| (9) 通常訴訟事件の判決率・控訴率 | 第 1 4 表 |
| (1 0) 調停の状況 | 第 1 5 表 |

令和 3 年 1 2 月 1 6 日

民事部概況説明資料

第 1 表	民事部の構成等	1
第 2 表	東京地方裁判所民事部裁判官配置表	3
第 3 表	東京地方裁判所民事部委員会等名簿	5
第 4 表	民事事件の概況	7
第 5 表	通常部・専門部別訴訟事件概況	12
第 6 表	通常訴訟の新受件数の推移	13
第 7 表	訴訟事件の既済終局別内訳	14
第 8-1 表	第一審訴訟事件終局区分別の既済件数及び事件割合	15
第 8-2 表	第一審訴訟事件の和解率	16
第 9 表	既済件数に占める合議事件・単独事件の割合	17
第 10 表	訴訟事件判決の上訴率	18
第 11 表	民事訴訟事件未済審理期間	19
第 12 表	民事訴訟事件長期未済件数	20
第 13 表	人証調べを実施して対席判決で終局した事件における 手続段階別平均期間の推移	21
第 14 表	通常訴訟事件における判決率・控訴率	22
第 15 表	調停の状況	23

民事部の構成等（令和3年11月1日現在）

第1 部の数

通常部	25箇所（うち大合議部等13, 医療集中部4）
専門部	18箇所
（専門部内訳）	行政4, 労働4, 商事1, 保全1, 破産・再生1, 執行1, 調停・借地非訟・建築1, 交通1, 知的財産権4
合計	43箇所

第2 配置人員

1 裁判官

(1) 判 事	221人（うち常てん補1人, [REDACTED]）
(2) 特例判事補	58人（うち常てん補2人, 留学等7人, 育休5人）
(3) 判 事 補	45人（うち常てん補1人, 留学等3人）
計	324人

2 裁判官以外の職員

(1) 書 記 官	579人
(2) 調 査 官	9人
(3) 速 記 官	21人
(4) 事 務 官	124人
計	733人

3 執 行 官 15人

4 民事調停官 13人

第3 設 備

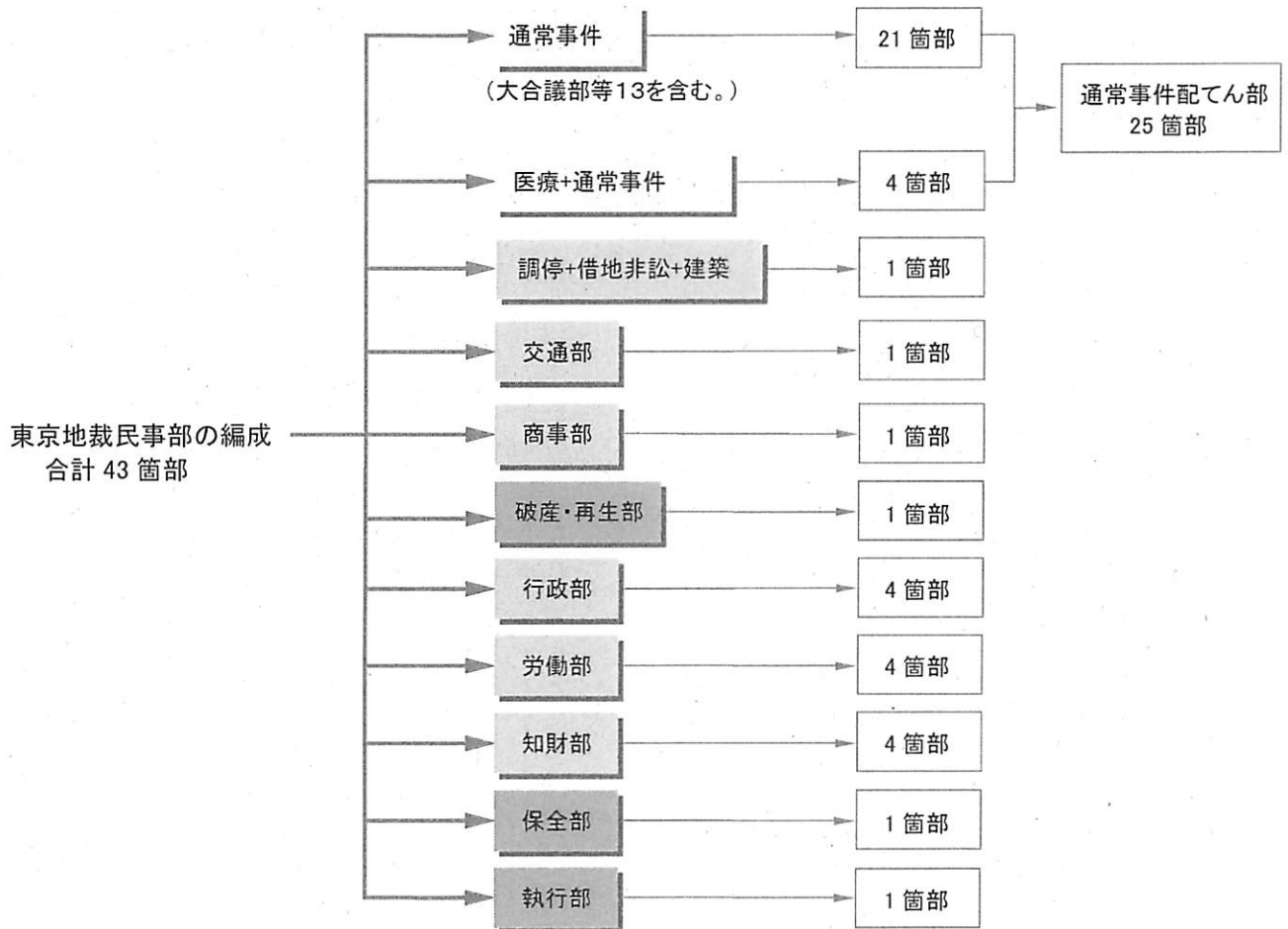
1 法 廷

(1) 合議用	25（うち大合議法廷1, 車椅子専用法廷1）
(2) 単独用	73（うち1法廷にテレビ会議システム設置）
計	98（うちラウンドテーブル設置19）

2 準備室等 160

第1-2表

民事部の構成等



ω

令和3年12月1日現在

所長代行 佐藤達文

所長代行 朝倉佳秀

所長代行 三 木 素 子

* 下線のついている曜日は合議の開廷日です。

* 下線のついている曜日は合議の開廷日です。

第2表

令和3年12月1日現在

担当部（部所在，開廷日） 裁判官氏名 内線		* 氏名末尾の数字は司法修習の期です。 * 下線のついてる曜日は合議の開廷日です。	
第23部（月火水木金） 通常部 武部 知子 48 堀田 秀順 58 竹中 輝順 63 補野 原もなみ 71 <海外留学，在外研究，国内研修中> 特例 鈴鹿 祥吾 65		第41部 通常部 兼部 金澤 秀樹 46 兼部 中俣 千珠 51 兼部 阿保 千泰 54 兼部 阿保 賢祐 57 兼部 増長 保由 63 兼部 増長 橋正 63 兼補 古川 冬子 71 兼補 若山 哲朗 71	
第24部 通常部 兼部 大嶋 洋志 47 兼部 五十嵐 章裕 51 兼部 鈴木 かな 53 兼部 崇島 誠 57 兼部 齊藤 和道 58 兼部 内村 英晴 59 兼補 中上 江里子 71 兼補 中根 佑一朗 71		第42部（月火水木金） 通常部 松田 典浩 45 田順 子学 60 補 穂関 隆太郎 61 成岡 勇哉 72	
第25部（月火水木金） 通常部 古部 孝夫 45 平城 恭子 51 石宮 佳世子 55 高崎 雅子 55 高杉 進太郎 57 熊谷 洋平 58 兼補 白井 宏和 70 兼補 織田 みのり 73 兼補 高見 昌史 73		第43部（月火水木金） 通常部 市川 多美子 45 下澤 良太 51 伊藤 康博 57 廣藤 陽介 61 兼特例 野瀬 仁貴 61 兼特例 田舎 真也 63 兼特例 坂本 優太 64 補 坂本 桃斗 68 補 山石 秀拓 72 補 中原 73	
第26部（月火水木金） 通常部 清水 知恵子 47 小田 真治 51 西田 昌吾 56 市野井 哲也 61 兼部 山田 泰哉 63 兼特例 芦川 裕季子 65 兼特例 川越 裕也 68 兼補 中三 諒也 71 兼補 中三 諒緒 73		第44部（月火水木金） 通常部 飛澤 知行 45 兼部 金久保 茂行 50 兼部 藤澤 裕介 51 兼部 多田 尚史 56 兼部 金田 健児 57 兼部 村田 洋二 59 補 津田 裕 61 補 三川 塚太郎 71 補 川畑 百代 72	
第27部（月火水木金） 交通部 兼部 森田 浩美 45 兼部 平山 直馨 51 兼部 中沼 日加利 56 兼部 小千 健卓 58 兼部 今村 あゆみ 59 兼部 川崎 博司 60 兼部 戸取 雅志 61 兼部 久保 雅瑛 62 兼部 林 漢平 62 兼部 大瀧 泰平 66 <海外留学，在外研究，国内研修中> 特例 酒本 雄一 67		第45部 通常部 兼部 飛澤 知行 45 兼部 金久保 茂行 50 兼部 藤澤 裕介 51 兼部 多田 尚史 56 兼部 金田 健児 57 兼部 村田 洋二 59 兼補 津田 裕 61 兼補 三川 塚太郎 71 兼補 川畑 百代 72	
第28部 通常部 兼部 清水 知恵子 47 兼部 小田 真治 51 兼部 西田 昌吾 56 兼部 市野井 哲也 61 兼部 山田 泰哉 63 兼特例 芦川 裕季子 65 兼特例 川越 裕也 68 兼補 中三 諒也 71 兼補 中三 諒緒 73		第46部（月火水木金） 知的財産権部 柴田 義明 46 佐伯 良啓 57 兼部 棚井 憲史 59 兼部 仲田 憲史 62	
第29部（月火水木金） 知的財産権部 兼部 江原 健志 43 兼部 國分 文隆 49 兼部 小川 暁 56 兼部 矢野 紀夫 58 兼部 佐々木 亮 63		第47部（月火水木金） 知的財産権部 田中 孝一 47 小口 五大 61 兼部 鈴木 美智子 62 兼部 稲垣 雄大 64	
第30部（月火水木金） 通常部 兼部 男澤 聡子 47 兼部 男佐 平 54 兼補 岡田 佳子 69 兼補 藤原 未彩 71		第48部 通常部 兼部 小川 理津子 45 兼部 小野 武範 51 兼部 坂本 隆 58 兼部 長尾 崇 59 兼部 山岸 秀彬 59 兼部 水木 晶淳 61 兼特例 高木 晶大 64 兼補 西条 壮優 71 兼補 志村 敬一 73 <海外留学，在外研究，国内研修中> 兼補 山田 裕貴 70	
第31部（月火水木金） 通常部 兼部 澤秀樹 46 兼部 中俣千珠 51 兼部 阿保千泰 54 兼部 阿保賢祐 57 兼部 増長保由 63 兼部 増長橋正 63 補 藪下 冬子 71 補 若山 哲朗 71 ※千葉地家簡裁常てん補 補 古川 翔 69		第49部（月火水木金） 通常部 中村 心 47 澤村 智子 51 鈴村 綱平 59 渡邊 充昭 59 佐藤 しほり 60 園谷 稔 60 補 高橋 政洋 61 補 後藤 優太 71 補 藤彩 72	
第32部（月火水木金） 通常部 兼部 馬渡 直史 48 兼部 中吉 徹郎 45 兼部 大田 美哉 50 兼部 寺岡 正哉 53 兼部 山岡 洋 54 兼部 山松 俊 56 補 森井 香 59 補 町田 哲 69 補 田哲 71		第50部（月火水木金） 通常部 野口 宣大 46 高橋 祐喜 58 小谷 岳央 62 補 大野 志明 72	
第33部（月火水木金） 労働部 兼部 伊藤 由紀子 46 兼部 佐藤 卓 53 兼部 戸室 壮太郎 57 兼部 高館 洋一郎 62 兼部 高部 祐未 63 特例 渡邊 毅裕 65		第51部（月火水木金） 行政部 兼部 岡田 幸人 47 兼部 清水 知恵子 47 兼部 横地 大輔 55 兼部 金村 健太 60 兼部 溝村 章展 61 兼部 森定 俊昌 63	
第34部（月火水木金） 通常部 兼部 桃崎 剛 48 兼部 池上 裕康 62 兼部 池上 裕康 62 補 上原 梨 69 補 清光 成実 71		第35部（月火水木金） 通常部 兼部 廣根 澄子 48 兼部 廣根 達人 55 兼部 有本 祥子 67 補 河本 朋 73	
第35部（月火水木金） 通常部 兼部 廣根 澄子 48 兼部 廣根 達人 55 兼部 有本 祥子 67 補 河本 朋 73		第36部（月火水木金） 労働部 兼部 三木 泰子 44 兼部 布施 雄 51 兼部 橋本 士 56 兼部 和田 弘剛 60 兼部 井上 樹 61 兼部 矢島 樹子 64 兼部 崎川 静香 67	
第36部（月火水木金） 労働部 兼部 三木 泰子 44 兼部 布施 雄 51 兼部 橋本 士 56 兼部 和田 弘剛 60 兼部 井上 樹 61 兼部 矢島 樹子 64 兼部 崎川 静香 67		第37部（月火水木金） 通常部 兼部 三輪 方大子 47 兼部 加輪 哲 54 兼部 渡邊 哲 57 兼部 岩田 真吾 60 兼部 瀬戸 つかさ 61 兼部 川邊 未 63 補 川邊 朝 71 補 矢崎 達彦 71	
第37部（月火水木金） 通常部 兼部 三輪 方大子 47 兼部 加輪 哲 54 兼部 渡邊 哲 57 兼部 岩田 真吾 60 兼部 瀬戸 つかさ 61 兼部 川邊 未 63 補 川邊 朝 71 補 矢崎 達彦 71		第38部（月火水木金） 行政部 兼部 鎌野 真敬 48 兼部 栗原 志保 56 兼部 池田 好英 60 兼部 佐藤 秀海 67	
第38部（月火水木金） 行政部 兼部 鎌野 真敬 48 兼部 栗原 志保 56 兼部 池田 好英 60 兼部 佐藤 秀海 67		第39部 通常部 兼部 三輪 方大子 47 兼部 加輪 哲 54 兼部 渡邊 哲 57 兼部 岩田 真吾 60 兼部 瀬戸 つかさ 61 兼部 川邊 未 63 兼補 川邊 朝 71 兼補 矢崎 達彦 71	
第39部 通常部 兼部 三輪 方大子 47 兼部 加輪 哲 54 兼部 渡邊 哲 57 兼部 岩田 真吾 60 兼部 瀬戸 つかさ 61 兼部 川邊 未 63 兼補 川邊 朝 71 兼補 矢崎 達彦 71		第40部（月火水木金） 知的財産権部 兼部 島基 至 48 兼部 佐藤 達文 44 兼部 吉野 俊太郎 58 兼部 小齊 敦 61	

* ☆は、常置委員会以外の委員会における統括者を示す。

東京地方裁判所民事部委員会等名簿

令和3年 11月16日現在

◎ 証拠保全・取集処分検討委員会			
委員	所長代行者	9	佐藤 達文
"	判事	43	下野 良太
"	" ☆	50	野長 宣大
"	"	9	松口 春佳
"	"	11	川保 直輝
"	特例判補	14	大久保 佑朗
"	判補	5	中根 未朗
"	"	12	古田 梨太
"	"	31	若山 哲優
"	"	34	若上 正士
"	"	49	岡高 本樹
"	次席書記官	事件	世相 利一
"	訟廷副管理官	6	佐野 幸秀
"	主任書記官	37	

◎ 審理充実事務検討委員会			
委員	所長代行者	9	佐藤 達文
"	判事	2	春名 典茂
"	" ☆	42	松田 浩行
"	"	44	飛澤 二道
"	"	4	向井 敬和
"	"	5	西藤 昌吾
"	"	26	内小 川曉
"	"	29	小瀬 未昭
"	"	37	渡前 充優
"	特例判補	43	岡本 正美
"	次席書記官		松本 由樹
"	"		岡松 弥直
"	"		岡渡 木一
"	訟廷副管理官	記録一	大原 直木
"	主任書記官	16	中河 裕史
"	"	33	中野 正紀
"	"	34	中枝 英紀
"	書記官	5	三枝 貴彩
"	"	30	深田 野彩
"	"	50	牧

◎ 保存記録選定委員会			
委員	判事	☆ 7	小川 理津子
"	"	15	岡田 幸史
"	"	44	岡多 尚直
"	首席書記官		中村 史人
"	次席書記官		鹿野 直一
"	総務課長		

◎ 民事訴訟法委員会			
委員	判事	☆ 50	野口 宣大
"	"	20	白鳥 哲平
"	"	30	佐藤 善樹
"	"	36	井坂 喜博
"	文書企画官		高橋 美子
"	訟廷副管理官	管理	
"	総務課文書第二係長		
"	書(訟廷管理係長)		

◎ 民事訴訟法委員会			
委員	所長代行者	36	三木 素子
"	判事	14	村主 隆雄
"	" ☆	30	男崎 剛子
"	"	34	桃根 澄子
"	"	35	関根 康達
"	"	14	川嶋 直平
"	"	30	佐藤 久保
"	"	35	廣大 直裕
"	特例判補	14	大池 有本
"	"	34	池上 榎成
"	判補	14	土屋 泰彩
"	"	30	小原 梨実
"	"	34	上原 光成
"	"	34	清河 満一
"	次席書記官	35	河渡 暁光
"	主任書記官	14	渡池 正香
"	"	30	池野 紀織
"	"	34	園
"	"	35	関

◎ 知的財産権訴訟検討委員会			
委員	判事	29	國分 隆文
"	"	40	中島 基至
"	" ☆	46	柴田 義明
"	"	47	中田 孝一
"	主任書記官	29	池上 弘春
"	"	40	水出 芳弘
"	"	46	向井 道恵
"	"	47	浅沼

◎ 刑事関係委員会			
委員	判事	☆ 7	小川 理津子
"	"	15	岡田 幸人
"	"	20	菊池 浩也

◎ 民事訴訟法委員会			
委員	判事	☆ 5	大嶋 志洋
"	"	19	小野 昭卓
"	"	33	佐藤 吾さ
"	"	37	岩村 つか
"	"	37	津田 智彦
"	特例判補	2	廣瀬 裕介
"	"	3	伊本 嘉絵
"	"	8	獅子 佳代
"	"	9	瀧安 亜季
"	"	11	浅井 彩香
"	判補	1	井井 宏成
"	"	17	清光 美彦
"	"	34	矢崎 達之
"	主任書記官	37	高向 弘一
"	"	38	森島 敬
"	"	46	
"	"	51	

◎ 民事訴訟法委員会			
委員	所長代行者	9	佐藤 達文
"	判事	☆ 43	藤川 多美子
"	"	6	市川 千広
"	"	12	望月 寛之
"	"	25	石田 佳世
"	"	40	齊藤 敦学
"	"	42	穂地 大輔
"	"	51	横上 里子
"	判補	5	中村 也
"	"	26	原諒 祐太郎
"	"	44	三原 里一
"	総務課課長補佐		川田 美恵
"	総務課渉外係長		安田 陽一
"	書(訟廷庶務第一係長)		関根 桜子
"	判補	14	土横 山田
"	"	16	横石 みのり
"	"	25	
"	"	43	

◎ 民事訴訟法委員会			
幹事	判事	☆ 51	清島 知恵子
"	"	27	島崎 卓二
"	"	33	館岩 洋一郎
"	特例判補	9	岩有 みどり
"	"	35	佐藤 本祥
"	"	38	野藤 秀海
"	判補	23	原もなみ

◎ 民事訴訟法委員会			
幹事	判事	☆ 46	柴田 義明
"	"	9	林 主なみ
"	"	20	宮下 尚行
"	"	27	小沼 日加利
"	"	33	小戸 室太郎
"	"	51	定森 俊昌
"	特例判補	36	崎川 静香
"	判補	15	北島 聖也

◎ 民事訴訟法委員会			
幹事	判事	22	田中 一彦
"	"	25	古田 孝夫

◎ 民事訴訟法委員会			
幹事	2 か部裁判長持ち回り		

◎ 民事訴訟法委員会			
幹事	7部、47部及び49部が幹事部		

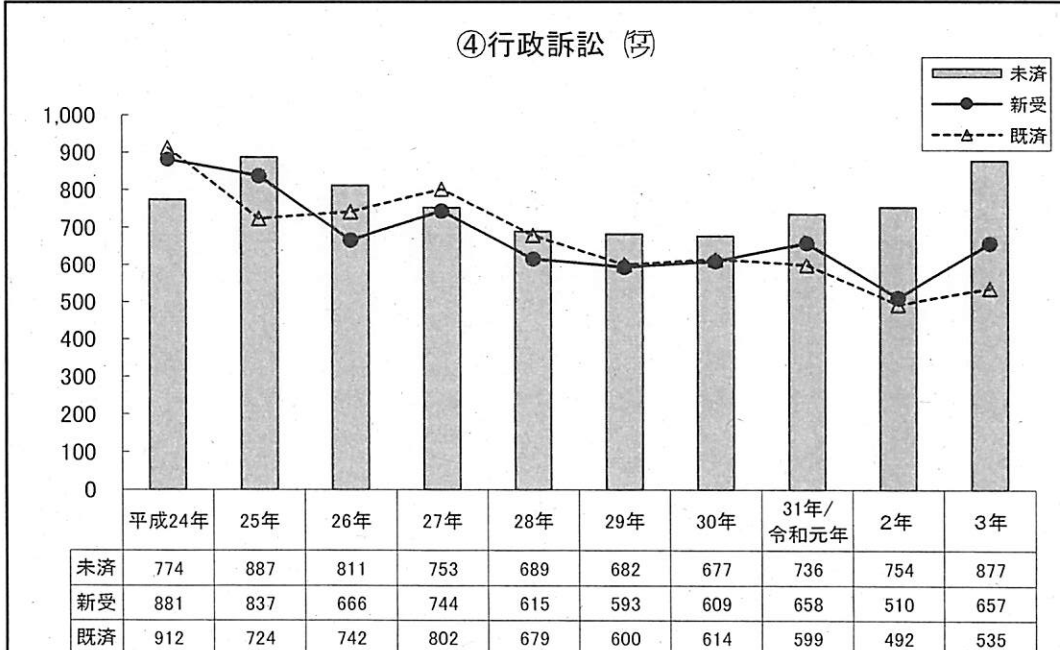
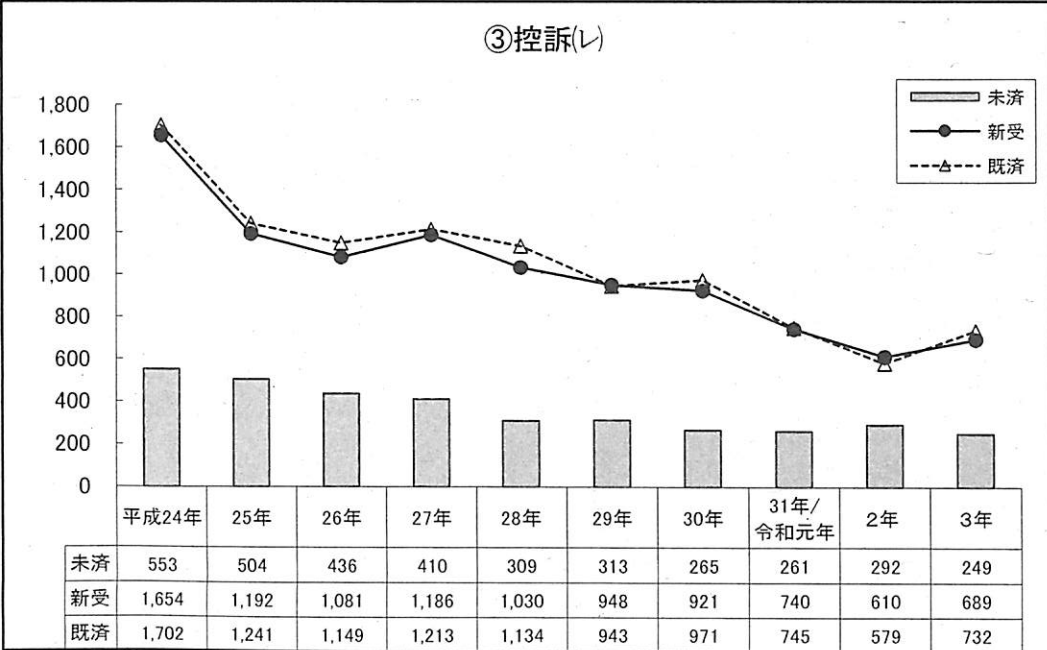
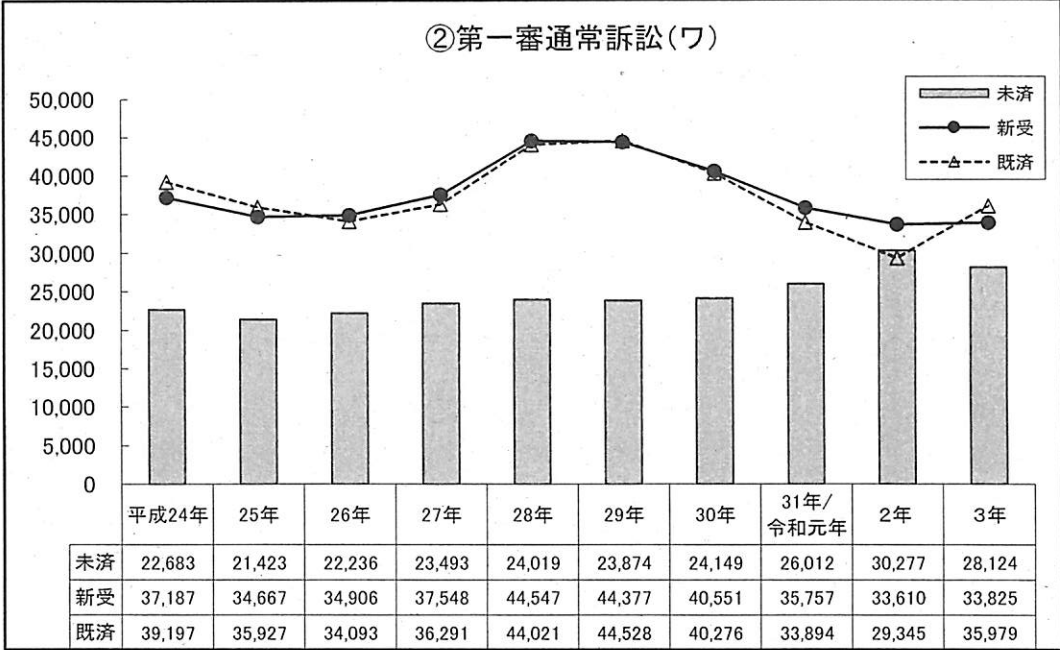
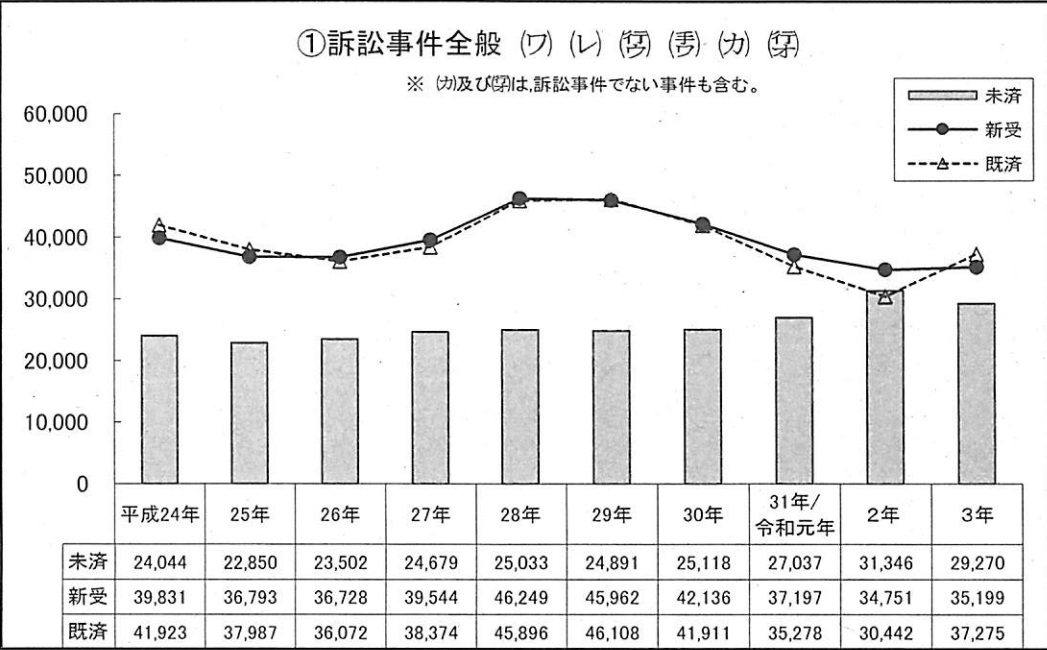
◎ 民事訴訟法委員会			
幹事	所長代行者及び常置委員が兼務		
幹事	2 か部裁判長持ち回り		

* 氏名の前の数字は所属部を示す。

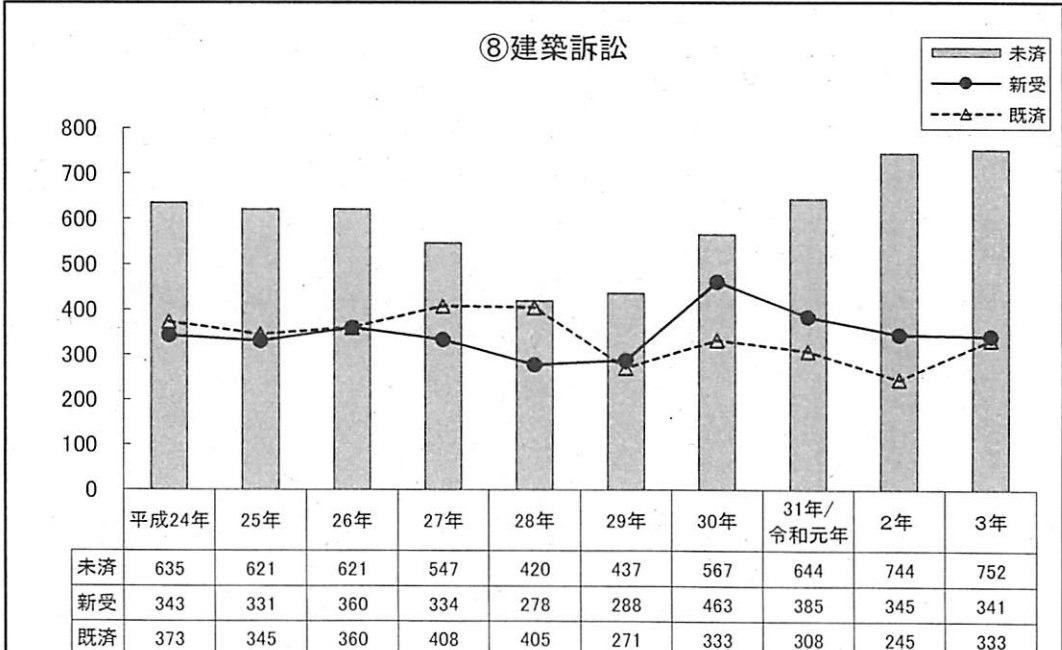
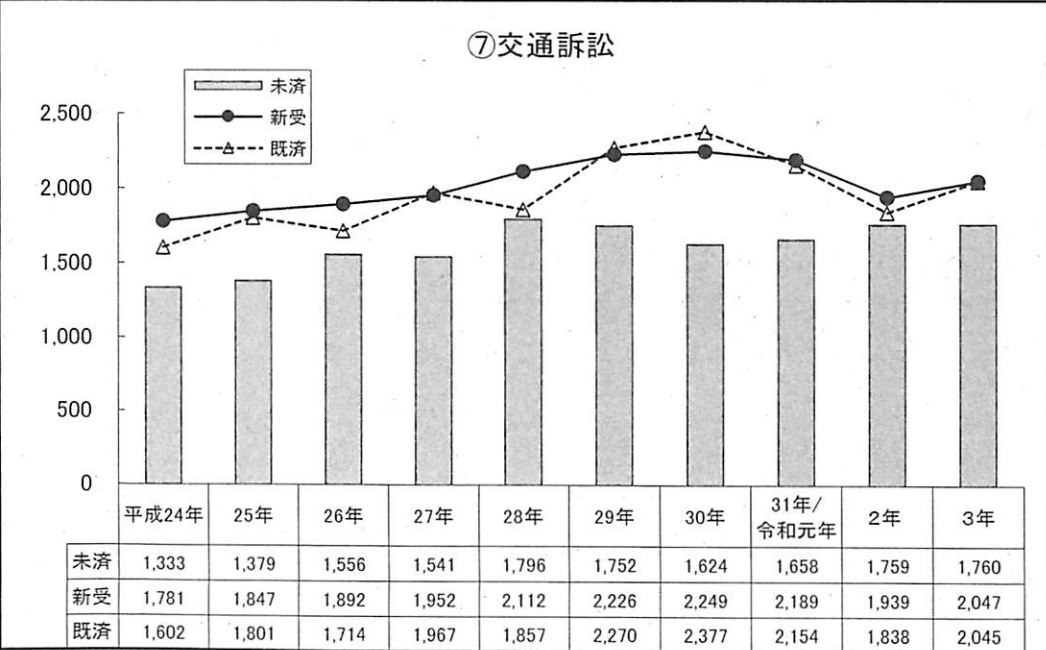
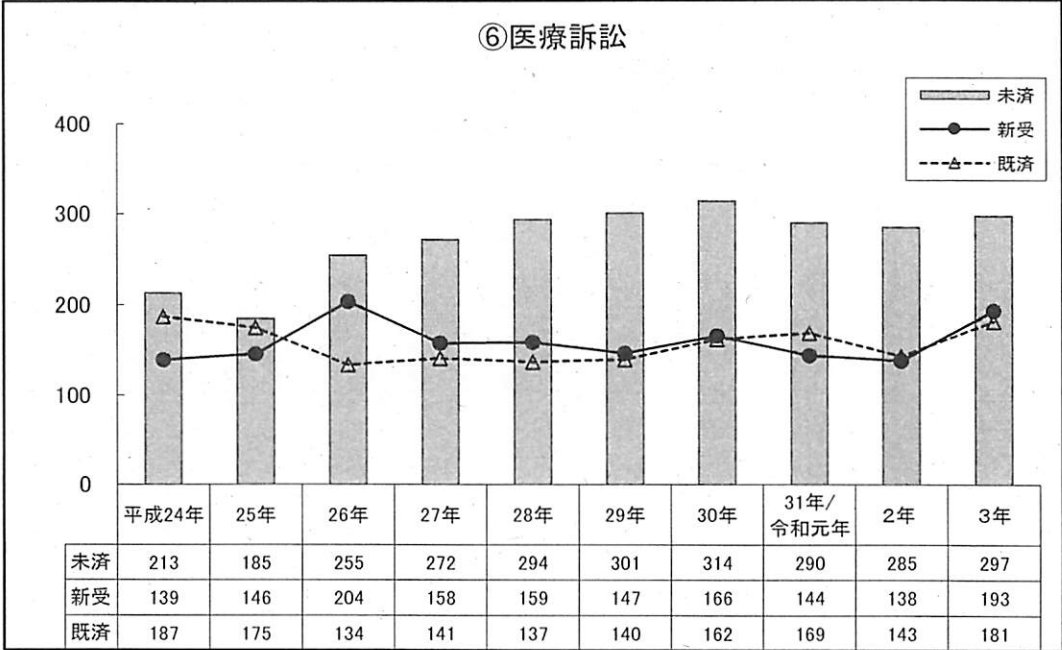
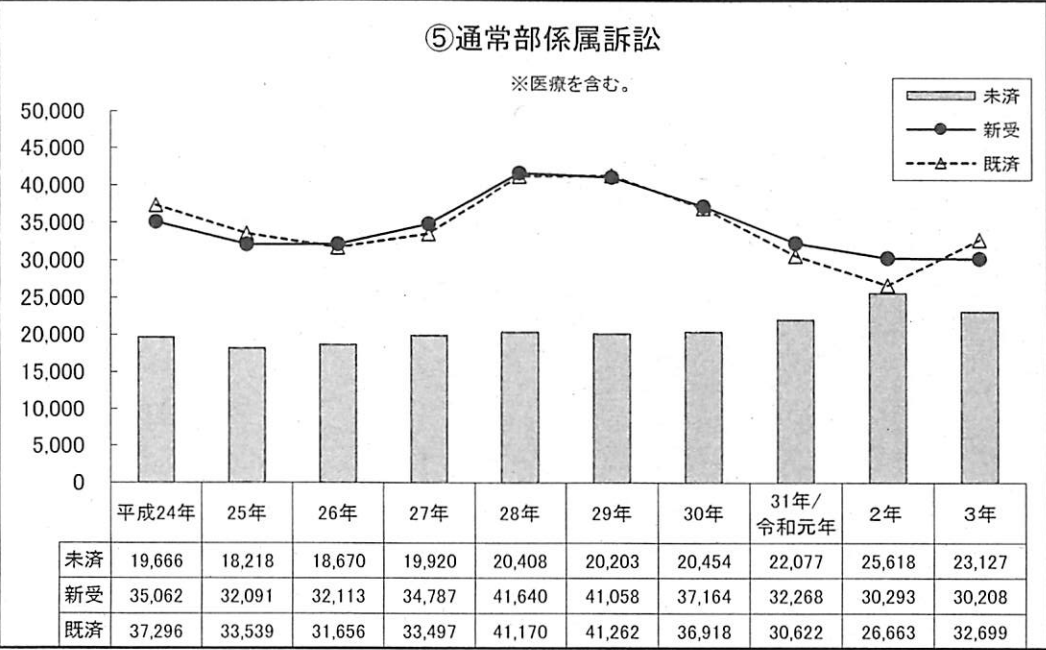
* ☆は、常置委員会以外の委員会における統括者を示す。

民事事件の概況

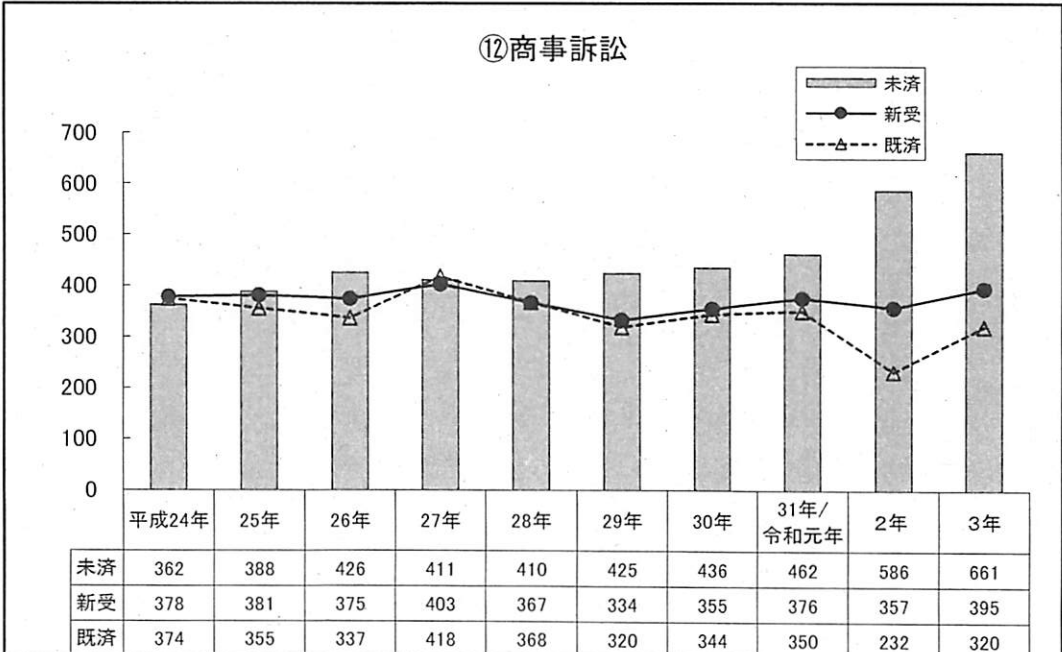
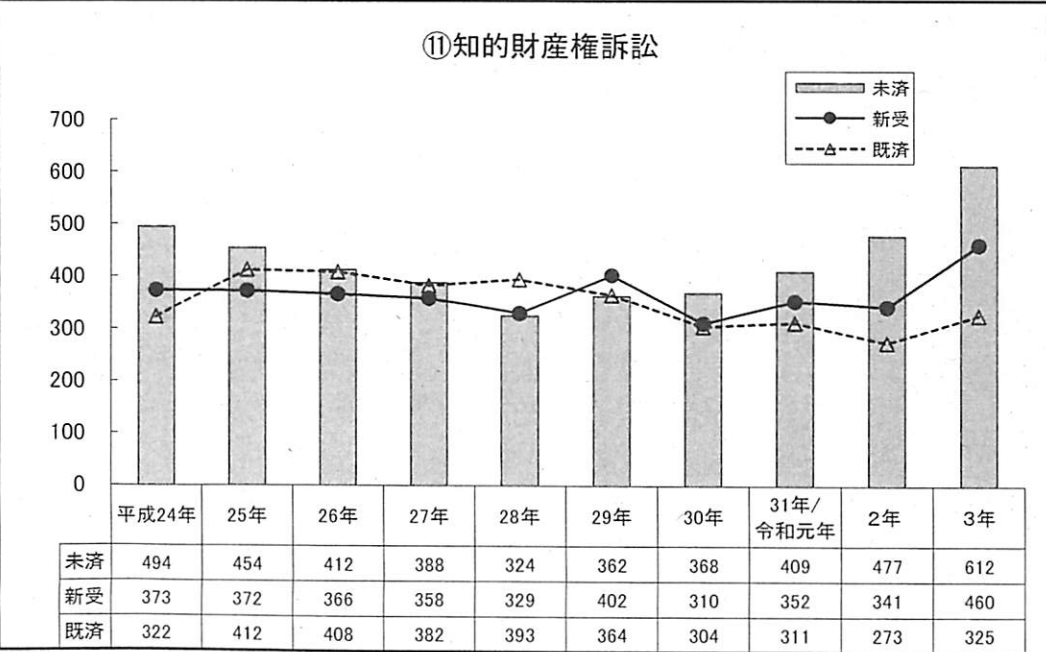
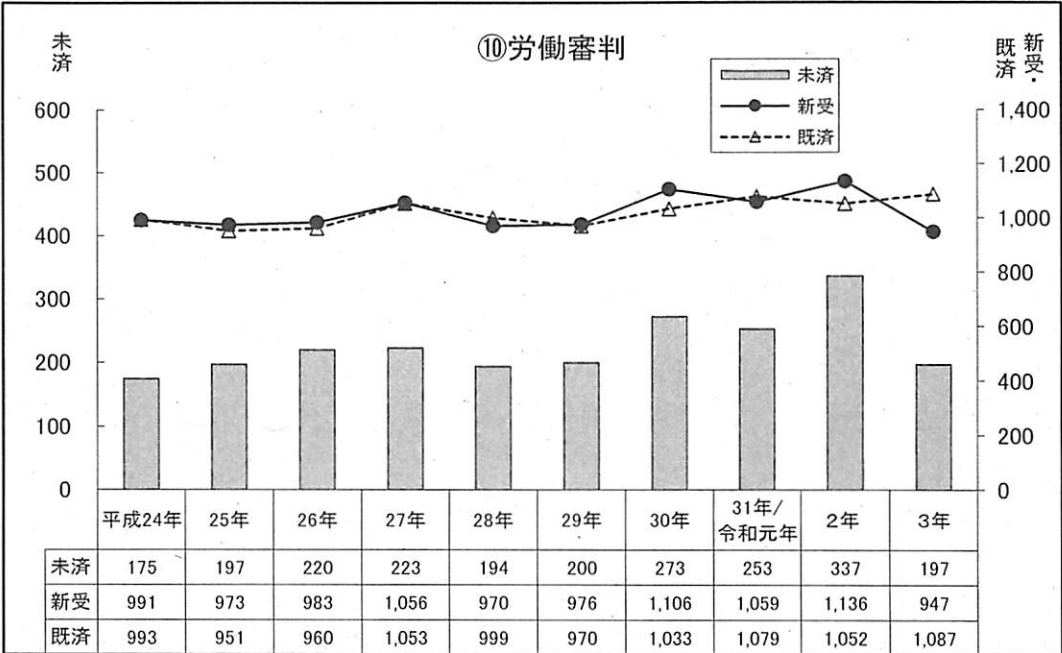
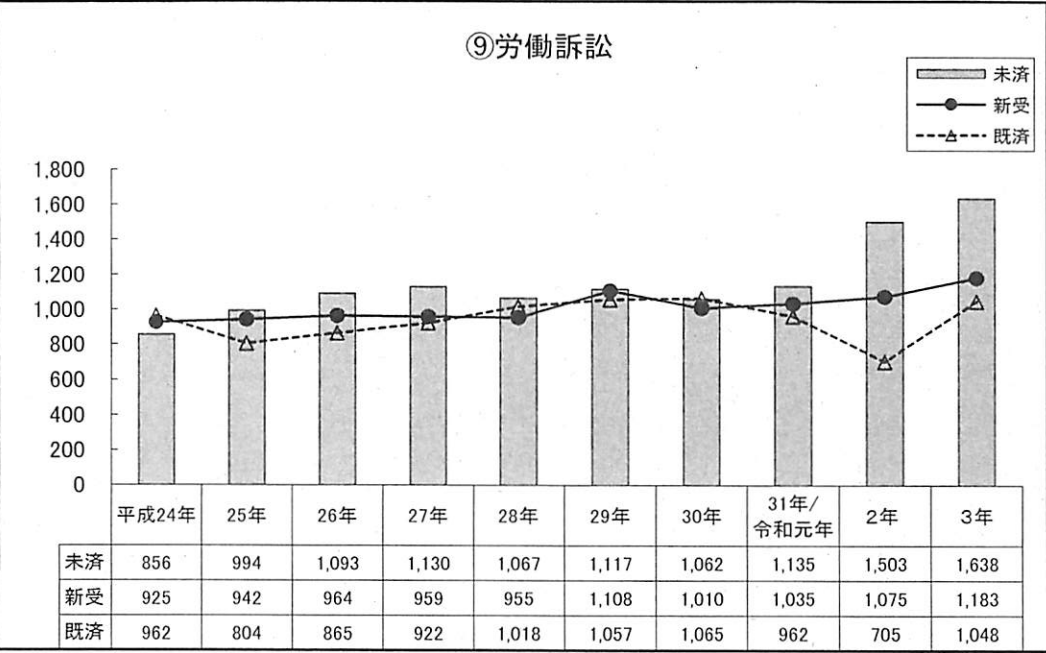
※ 令和3年の新受件数及び既済件数については、【1～9月までの累計÷9(か月)×12(か月)】で推計値を算出し、未済件数については【令和2年の未済件数+新受推計値-既済推計値】として算出した。



(注)本資料中の数値はいずれも概数である。

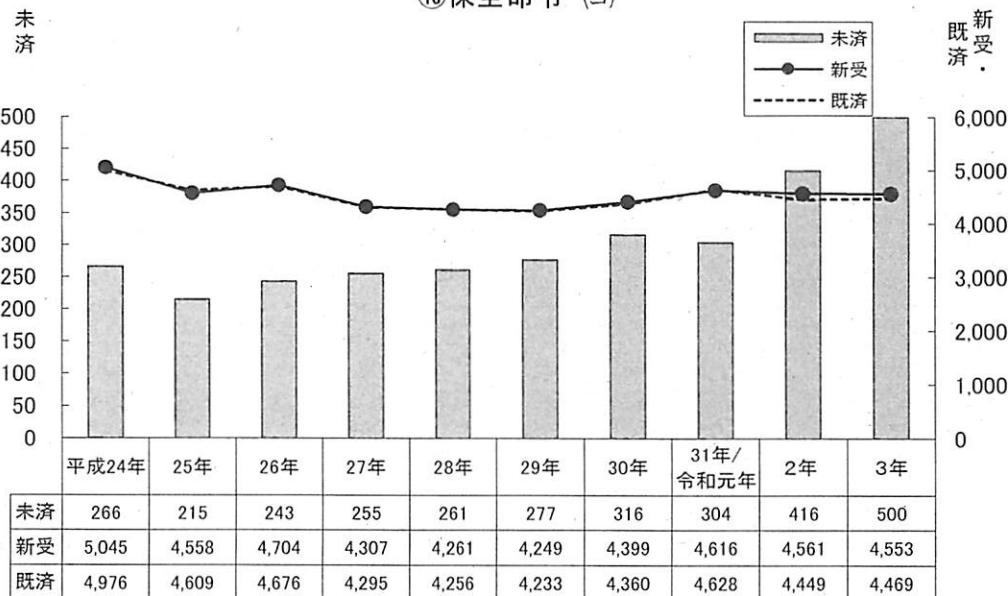


(注)本資料中の数値はいずれも概数である。

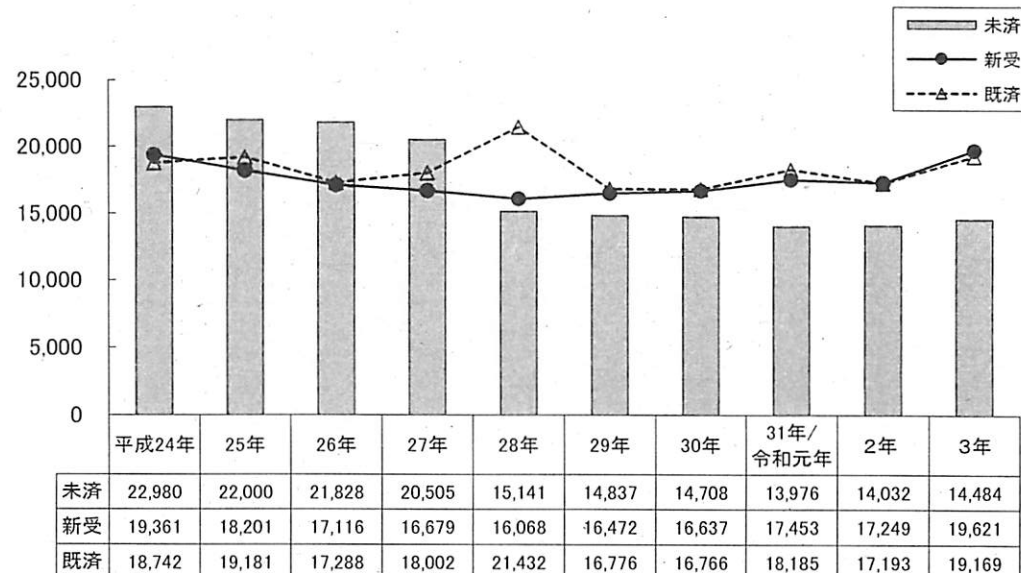


(注)本資料中の数値はいずれも概数である。

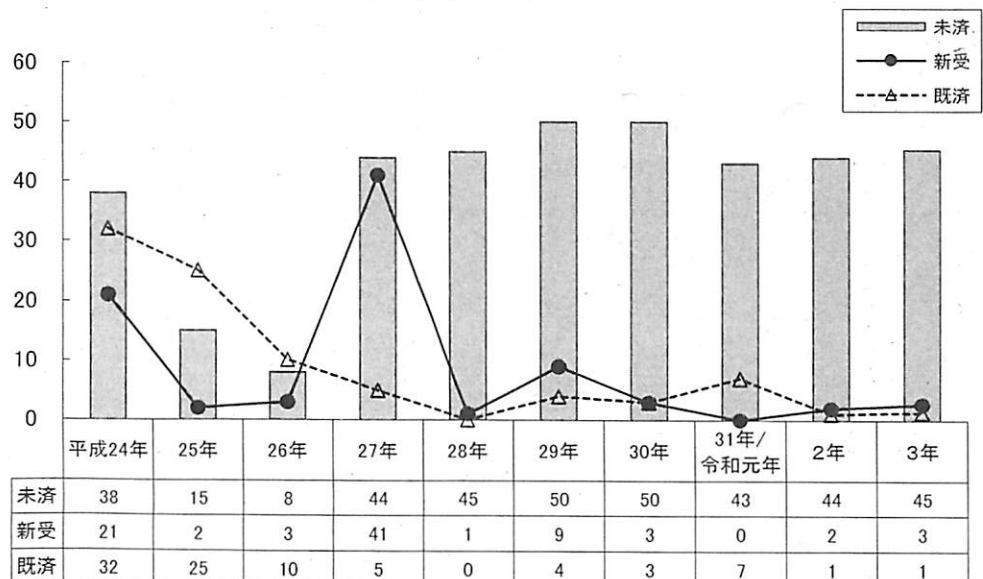
⑬保全命令 (ヨ)



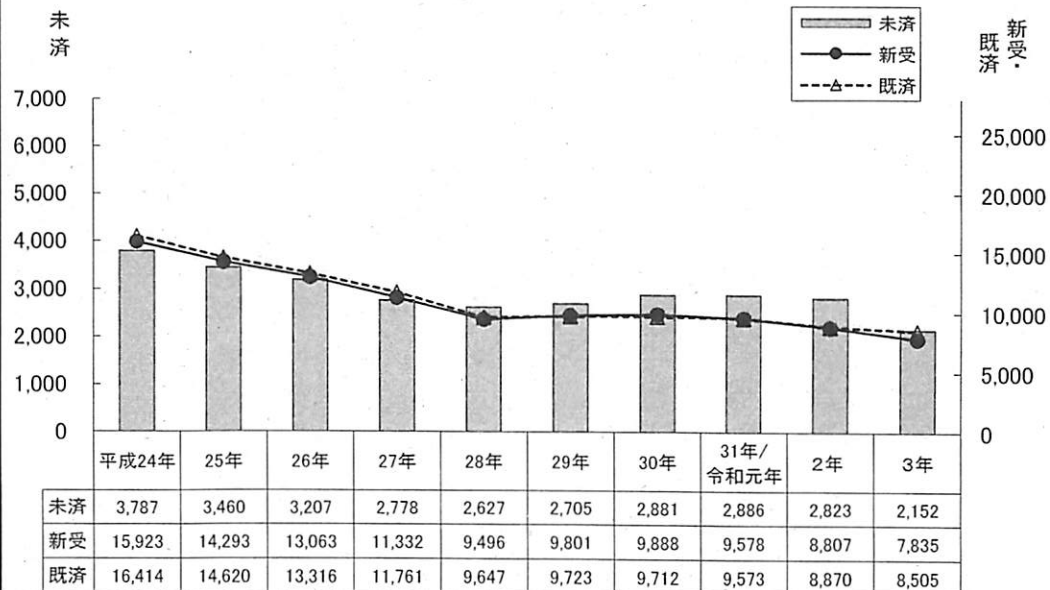
⑭民事執行 (リ) (ヌ) (ル) (ケ) (ナ) (財チ)



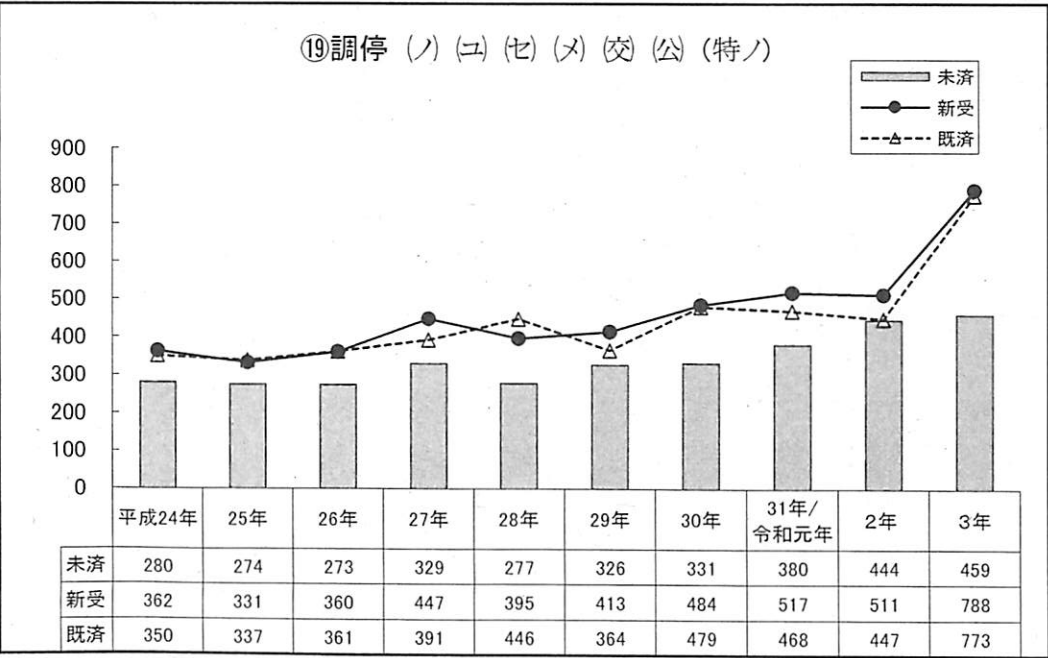
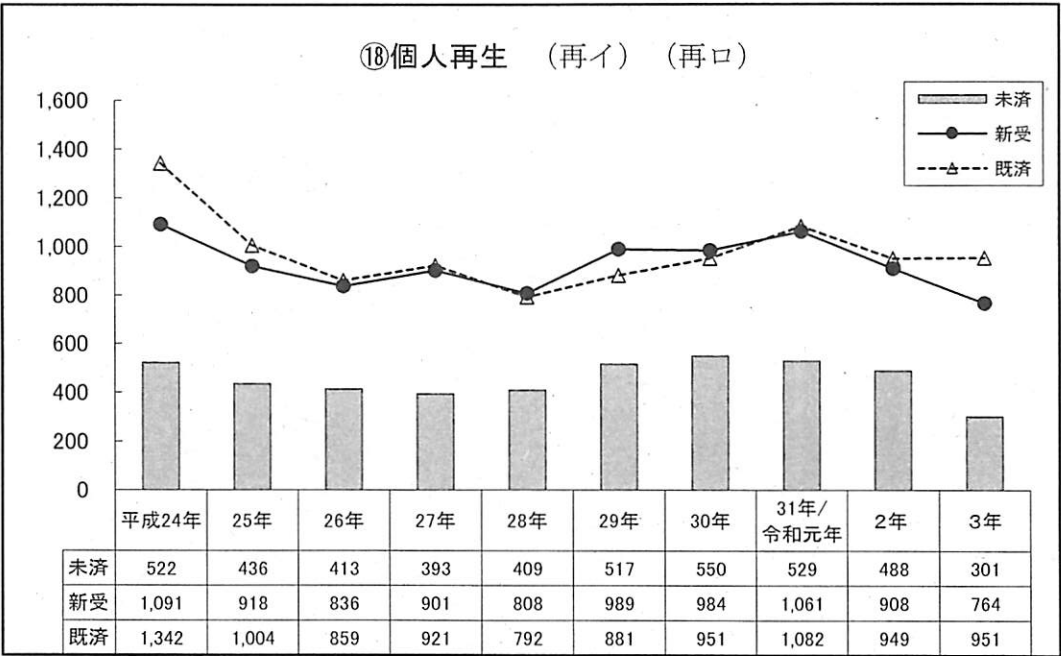
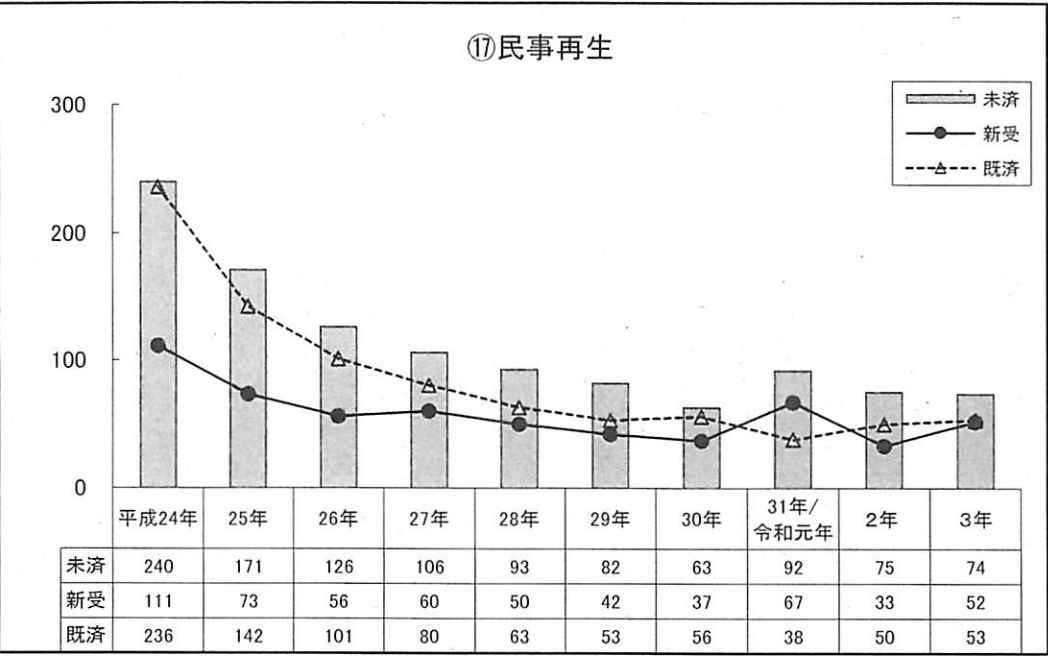
⑮会社更生 (ミ)



⑯破産 (フ)



(注)本資料中の数値はいずれも概数である。



(注)本資料中の数値はいずれも概数である。

通常部・専門部別訴訟事件概況

部	年度 区分	H31/R1						R2						R3(1～9月)								
		受 理			既 済	未 済	未済のうち		受 理			既 済	未 済	未済のうち		受 理			既 済	未 済	未済のうち	
		旧 受	新 受	合 計			合議事件	5年超え 長期未済	旧 受	新 受	合 計			合議事件	5年超え 長期未済	旧 受	新 受	合 計			合議事件	5年超え 長期未済
通 常		20,449	32,268	52,717	30,622	22,077	4,370 (19.8%)	113	21,995	30,293	52,288	26,663	25,618	4,707 (18.4%)	165	25,614	22,656	48,270	24,524	23,739	4,554 (19.2%)	197
行 政 (2, 3, 38, 51部)		603	598	1,201	546	655	655	5	655	461	1,116	465	651	651	9	651	435	1,086	374	712	712	9
手 形 (8部)		6	5	11	6	5	0 (0.0%)	0	5	3	8	3	5	0 (0.0%)	0	5	1	6	3	3	0 (0.0%)	0
商 事 (8部)		436	376	812	350	462	55 (11.9%)	5	462	357	819	232	586	69 (11.8%)	5	586	296	882	240	642	79 (12.3%)	10
労 働 (11, 19, 33, 36部)		1,062	1,035	2,097	962	1,135	276 (24.3%)	0	1,133	1,075	2,208	705	1,503	299 (19.9%)	0	1,503	887	2,390	786	1,605	340 (21.2%)	1
建 築 (22部)		568	377	945	300	645	65 (10.1%)	2	645	336	981	231	750	79 (10.5%)	4	750	249	999	246	753	93 (12.4%)	3
交通損害等 (27部)		1,623	2,189	3,812	2,154	1,658	181 (10.9%)	0	1,658	1,939	3,597	1,837	1,760	181 (10.3%)	0	1,760	1,535	3,295	1,534	1,761	163 (9.3%)	0
知的財産権 (29, 40, 46, 47部)		368	352	720	311	409	409	0	409	341	750	273	477	477	1	478	345	823	244	579	579	0
合 計		25,115	37,200	62,315	35,251	27,046	6,011	125	26,962	34,805	61,767	30,409	31,350	6,463	184	31,347	26,404	57,751	27,951	29,794	6,520	220

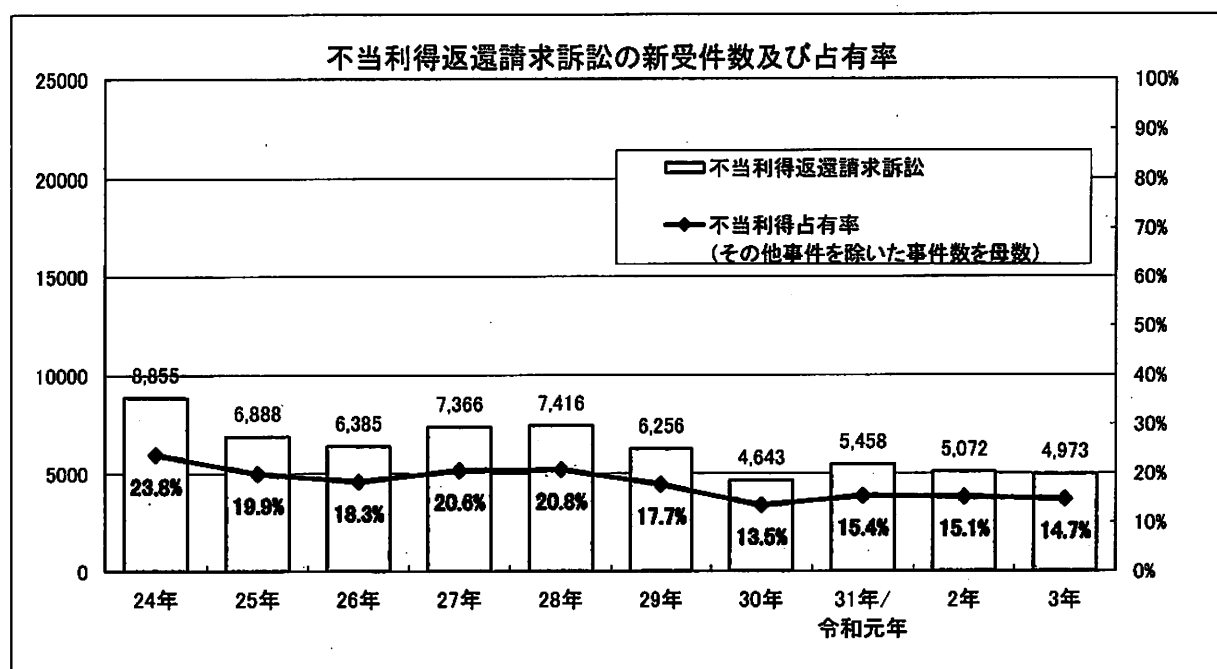
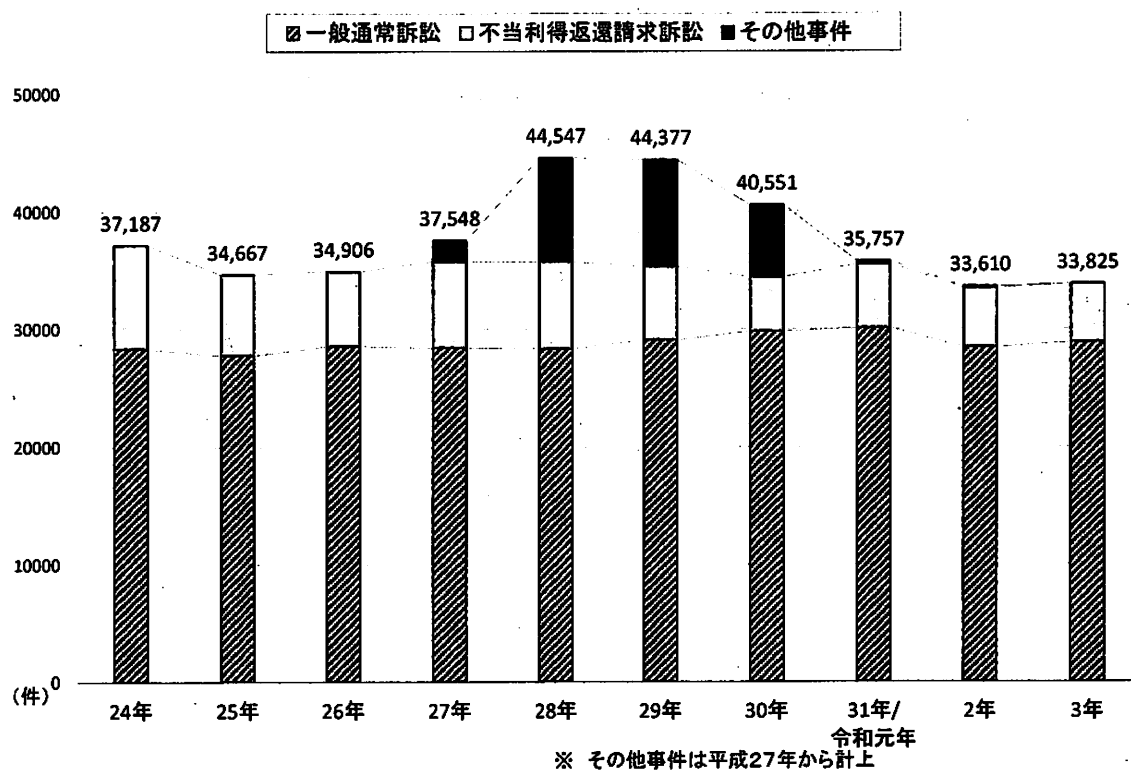
(注)

- 1 「新受」=(配てん数)±(配てん移動)
- 2 「通常」欄の件数は、1, 4～7, 12, 14～18, 23, 25, 26, 30～32, 34, 35, 37, 42～44, 49, 50部(計25か部)の件数の総計である。
- 3 本資料中の数値はいずれも概数である。

通常訴訟の新受件数の推移

	24年	25年	26年	27年	28年	29年	30年	31年/ 令和元年	2年	3年
通常訴訟 ^ア	37,187	34,667	34,906	37,548	44,547	44,377	40,551	35,757	33,610	33,825
内 その他事件				1,802	8,814	9,057	6,110	247	127	4
内 不当利得返還請求訴訟	8,855	6,888	6,385	7,366	7,416	6,256	4,643	5,458	5,072	4,973
一般通常訴訟	28,332	27,779	28,521	28,380	28,317	29,064	29,798	30,052	28,411	28,848
「その他事件」を除いた事件 中での不当利得占有率	23.8%	19.9%	18.3%	20.6%	20.8%	17.7%	13.5%	15.4%	15.1%	14.7%

※令和3年の数値は、(9月までの累計)÷9×12で算出した推計値である。



(注) 本資料中の数値はいずれも概数である。

訴 訟 事 件 の 既 済 終 局 別 内 訳

年度		終局別 事件別	判 決								小 計	決 定	命 令	そ の 他				合 計
			第 一 審				控 訴							和 解	取下げ	その他	小 計	
			認 容	棄 却	却 下	その他	棄 却	取 消	却 下	その他								
H31 / R1	(ワ) 通 常	13,308	1,694	91	13					15,106	261	249	12,616	5,121	514	18,251	33,867	
	(ロ) 行 政	68	280	88	0					436	2	41	1	113	6	120	599	
	(参) 手形・小切手	5	1	0	0					6	0	0	0	0	0	0	6	
	(レ) 控 訴					183	82	0	2	267	1	13	277	180	7	464	745	
	(カ)(ク) 再審(訴訟)	3	1	0	0					4	28	1	0	0	2	2	35	
	合 計	13,384	1,976	179	13	183	82	0	2	15,819 (44.9%)	292	304	12,894 (36.6%)	5,414 (15.4%)	529	18,837	35,252	
R2	(ワ) 通 常	11,213	1,443	67	6					12,729	192	138	9,793	6,060	399	16,252	29,311	
	(ロ) 行 政	39	219	67	1					326	5	42	4	112	3	119	492	
	(参) 手形・小切手	2	0	0	0					2	0	0	0	1	0	1	3	
	(レ) 控 訴					141	57	1	1	200	2	9	203	159	6	368	579	
	(カ)(ク) 再審(訴訟)	1	0	0	0					1	14	5	0	4	0	4	24	
	合 計	11,255	1,662	134	7	141	57	1	1	13,258 (43.6%)	213	194	10,000 (32.9%)	6,336 (20.8%)	408	16,744	30,409	
R3 (11月)	(ワ) 通 常	9,958	1,534	76	3					11,571	186	198	9,955	4,738	317	15,010	26,965	
	(ロ) 行 政	40	172	68	0					280	7	37	4	67	6	77	401	
	(参) 手形・小切手	2	0	0	0					2	0	0	1	0	0	1	3	
	(レ) 控 訴					143	62	1	1	207	0	11	170	154	7	331	549	
	(カ)(ク) 再審(訴訟)									0	15	0	1	1	2	4	19	
	合 計	10,000	1,706	144	3	143	62	1	1	12,060 (43.2%)	208	246	10,131 (36.3%)	4,960 (17.8%)	332	15,423	27,937	

(注)

- 1 「(ワ)通常」欄の件数は、専門部に配てんされた通常事件を含む。
- 2 「判決 小計」欄、「和解」欄及び「取下げ」欄の括弧内の割合は、既済事件数全体に占める各割合を示したものである。
- 3 本資料中の数値はいずれも概数である。

第一審訴訟(ワ)事件終局区分別の既済件数及び事件割合

	既済合計	判決		決定		命令		和解		放棄		認諾		取下げ		その他	
平成24年	39,197	16,997	43.4%	325	0.8%	358	0.9%	13,169	33.6%	53	0.1%	133	0.3%	7,631	19.5%	531	1.4%
25年	35,927	16,121	44.9%	257	0.7%	220	0.6%	11,562	32.2%	54	0.2%	93	0.3%	7,379	20.5%	241	0.7%
26年	34,093	14,871	43.6%	243	0.7%	401	1.2%	10,989	32.2%	68	0.2%	66	0.2%	6,655	19.5%	800	2.3%
27年	36,291	14,971	41.3%	273	0.8%	561	1.5%	11,823	32.6%	50	0.1%	86	0.2%	7,103	19.6%	1,424	3.9%
28年	44,021	17,315	39.3%	254	0.6%	862	2.0%	12,778	29.0%	75	0.2%	78	0.2%	7,130	16.2%	5,529	12.6%
29年	44,526	15,027	33.7%	264	0.6%	312	0.7%	13,454	30.2%	60	0.1%	88	0.2%	6,137	13.8%	9,184	20.6%
30年	40,276	15,072	37.4%	245	0.6%	255	0.6%	12,750	31.7%	62	0.2%	53	0.1%	5,456	13.5%	6,383	15.8%
31年/令和元年	33,894	15,122	44.6%	270	0.8%	249	0.7%	12,613	37.2%	64	0.2%	50	0.1%	5,128	15.1%	398	1.2%
2年	29,348	12,751	43.4%	194	0.7%	139	0.5%	9,805	33.4%	52	0.2%	63	0.2%	6,052	20.6%	292	1.0%
3年	35,973	15,444	42.9%	251	0.7%	265	0.7%	13,271	36.9%	143	0.4%	69	0.2%	6,319	17.6%	212	0.6%

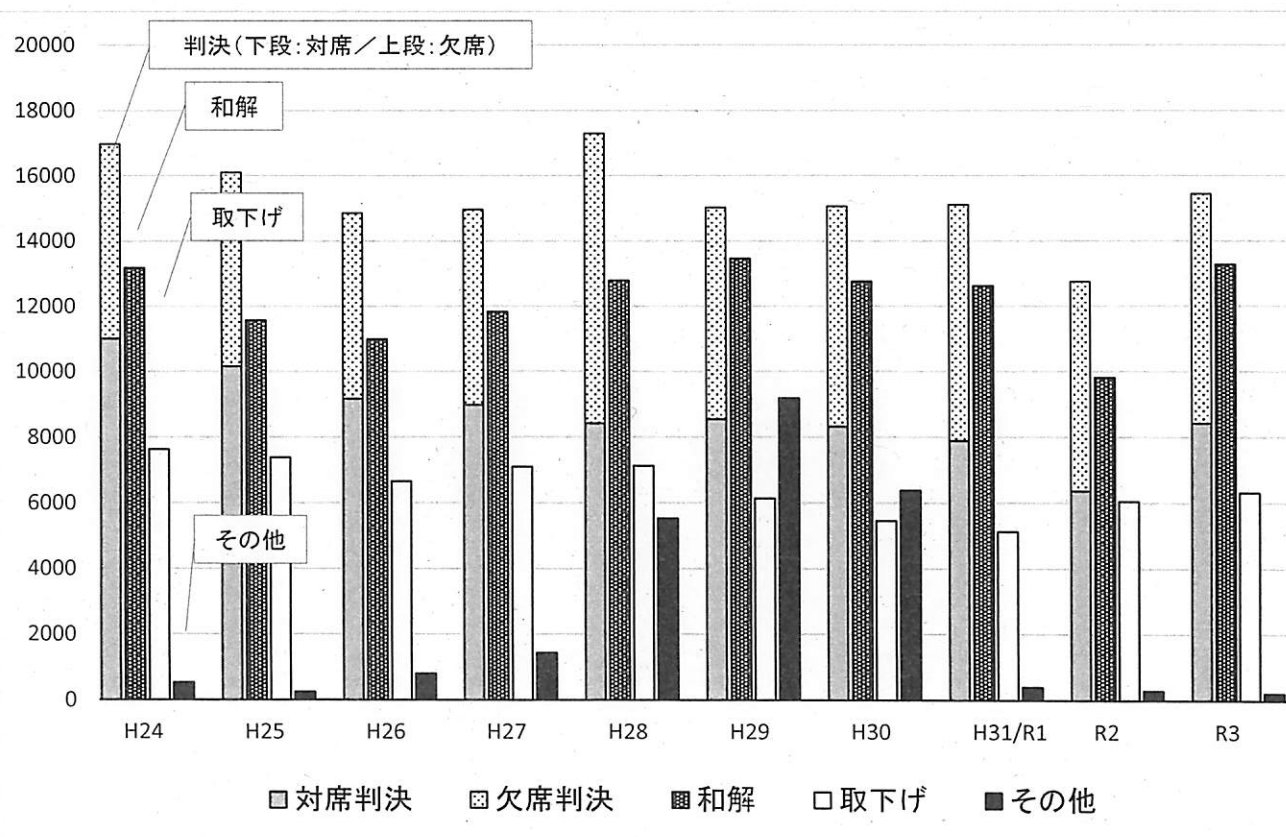
▼対席判決・欠席判決

	対席		欠席	
平成24年	11,008	64.8%	5,972	35.2%
25年	10,157	63.1%	5,943	36.9%
26年	9,186	61.8%	5,673	38.2%
27年	8,989	60.1%	5,979	39.9%
28年	8,429	48.7%	8,871	51.3%
29年	8,554	57.0%	6,464	43.0%
30年	8,336	55.4%	6,723	44.6%
31年/令和元年	7,906	52.3%	7,203	47.7%
2年	6,373	50.0%	6,372	50.0%
3年	8,439	54.7%	7,001	45.3%

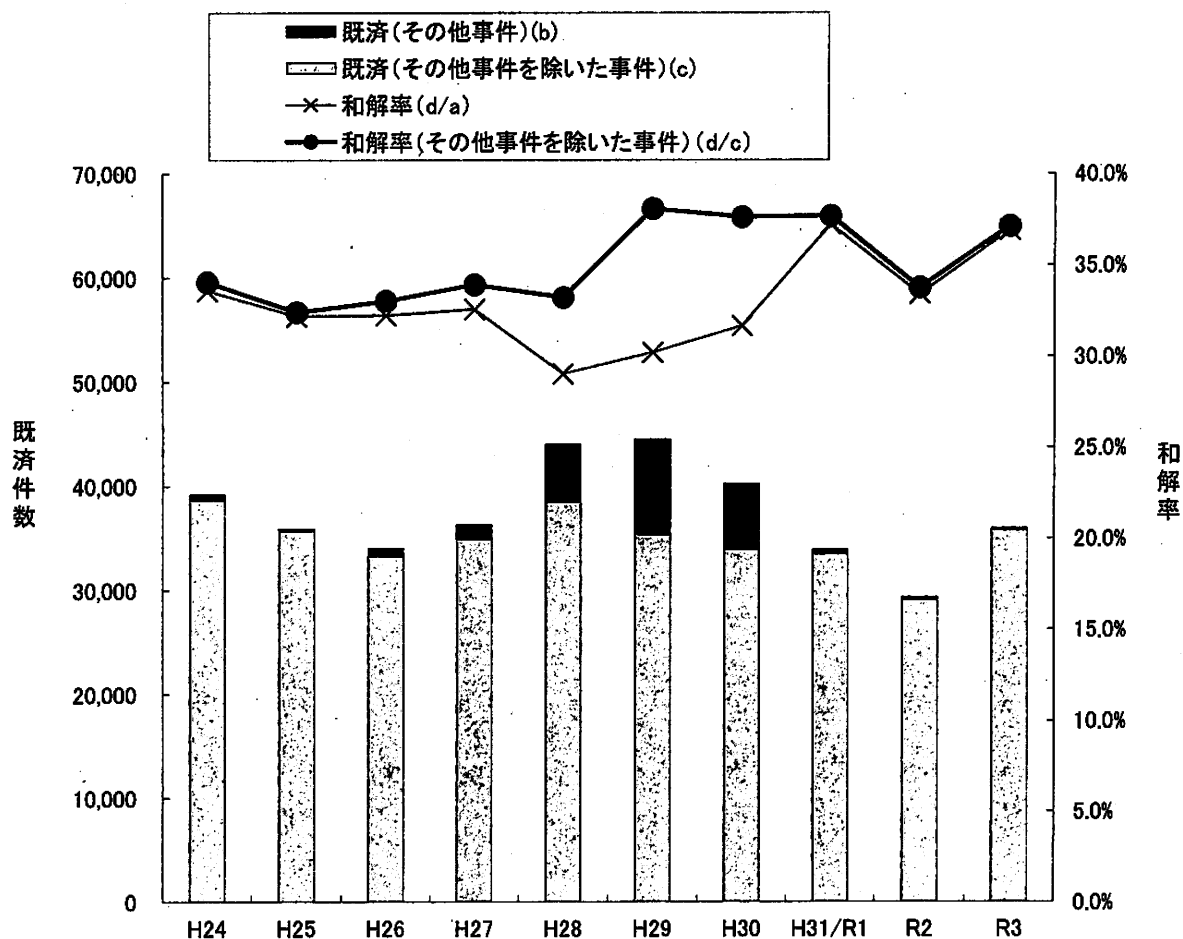
※民事1部～51部に係属する(ワ)事件を対象としている。

※本資料中の数値はいずれも概数である。

※令和3年の数値は、(同年9月までの累計)÷9×12で算出した推計値である。



第一審訴訟(ウ)事件の和解率



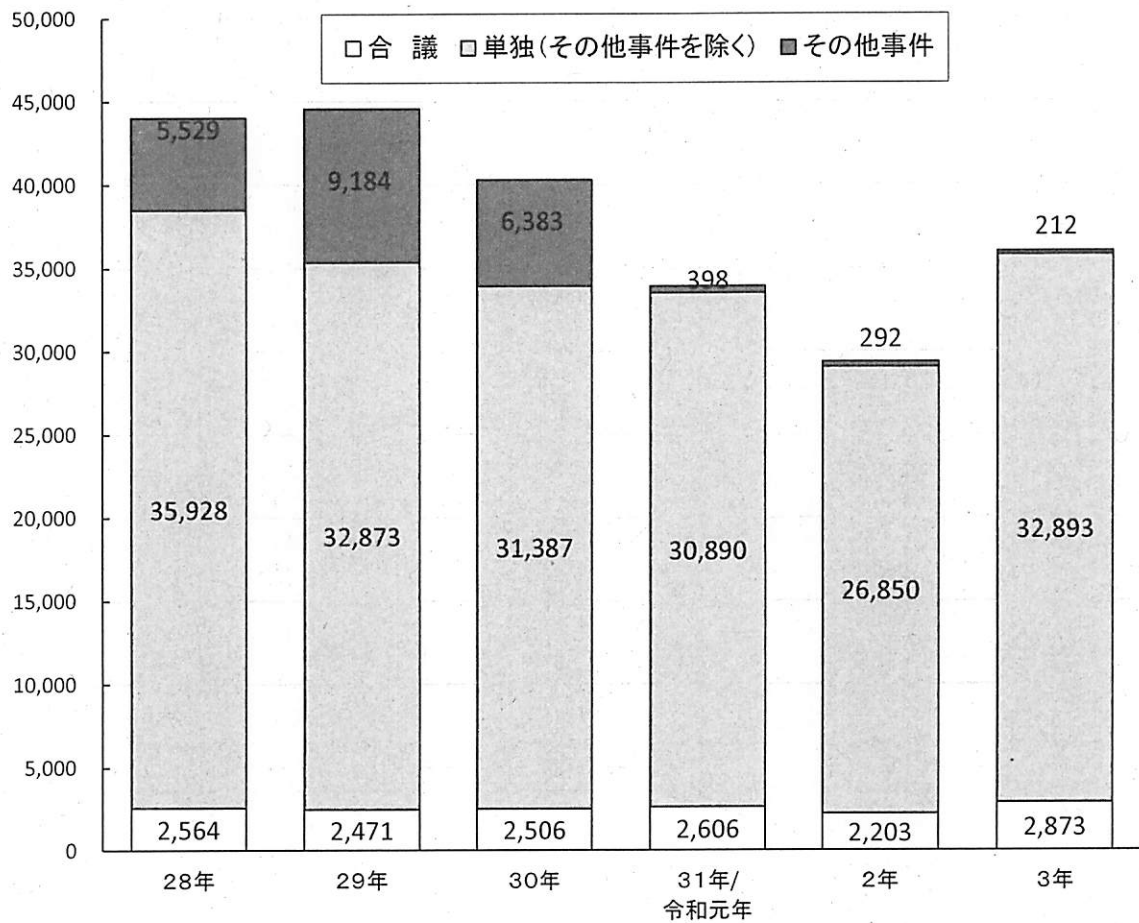
	既済総数 (a)	うち その他事件 (b)	うち その他事件を 除いた事件 (c=a-b)	和解により終 局した事件 (d)	和解率 (d/a)	その他事件を 除いた事件に おける和解率 (d/c)
平成24年	39,197	531	38,666	13,169	33.6%	34.1%
25年	35,927	241	35,686	11,562	32.2%	32.4%
26年	34,093	800	33,293	10,989	32.2%	33.0%
27年	36,291	1,424	34,867	11,823	32.6%	33.9%
28年	44,021	5,529	38,492	12,778	29.0%	33.2%
29年	44,526	9,184	35,342	13,454	30.2%	38.1%
30年	40,276	6,383	33,893	12,750	31.7%	37.6%
31年/令和元年	33,894	398	33,496	12,613	37.2%	37.7%
2年	29,348	292	29,056	9,805	33.4%	33.7%
3年	35,973	212	35,761	13,271	36.9%	37.1%

(注)

1 本資料中の数値はいずれも概数である。

2 令和3年の数値は、(同年9月までの累計)÷9×12で算出した推計値である。

第一審事件(ワ)既済件数に占める合議事件・単独事件の割合



	28年	29年	30年	31年/ 令和元年	2年	3年
既済総数	44,021	44,528	40,276	33,894	29,345	35,979
内 その他事件	5,529	9,184	6,383	398	292	212
実質既済数	38,492	35,344	33,893	33,496	29,053	35,767
合議数	2,564	2,471	2,506	2,606	2,203	2,873
実質合議率	6.7%	7.0%	7.4%	7.8%	7.6%	8.0%
通常事件既済数(その他事件を除いた数)	31,088	31,280	29,704	29,279	25,775	31,700
内 合議数	1,675	1,809	1,692	1,770	1,514	2,088
合議率	5.4%	5.8%	5.7%	6.0%	5.9%	6.6%

※ 令和3年の数値は、(9月までの累計)÷9×12で算出した推計値である。

※ 通常事件は、通常部及び医療部に係属する(ワ)事件を対象とし、医療事件、商事事件、労働事件、建築事件、交通事件及び知的財産事件を含まない。

※ 本資料中の数値はいずれも概数である。

訴 訟 事 件 判 決 の 上 訴 率

年度 事件別	H31/R1			R2			R3(1～9月)		
	判決言渡件数	上訴件数	上訴率	判決言渡件数	上訴件数	上訴率	判決言渡件数	上訴件数	上訴率
(ワ) 通常, 手形・小切手	15,106	2,366	15.7%	12,729	1,973	15.5%	11,571	1,984	17.1%
(ウ) 行 政	436	245	56.2%	326	181	55.5%	280	131	46.8%
(レ) 控 訴	267	83	31.1%	200	67	33.5%	207	62	30.0%
(カ) 再審(訴訟)	4	3	75.0%	1	1	100.0%	0	0	—
合 計	15,813	2,697	17.1%	13,256	2,222	16.8%	12,058	2,177	18.1%

(注)

- 1 本庁1部から51部係属の(ワ), (手ワ), (行ウ), (レ), (カ)及び(行オ)全事件を対象としている(商事, 労働, 医療, 建築, 交通及び知財事件を含む。)
- 2 「判決言渡件数」欄の件数は, 数件の事件について1個の裁判書で言い渡された場合でも, 各事件数を計上している。
- 3 「上訴件数」欄の件数は, 1件の判決に対して双方が控訴した場合, 又は相当当事者がそれぞれ控訴した場合には, 各控訴件数を計上している。
- 4 「(ワ)通常, 手形・小切手」欄の手形・小切手事件の件数は, 通常移行した手形・小切手事件を計上している。
- 5 本資料中の数値はいずれも概数である。

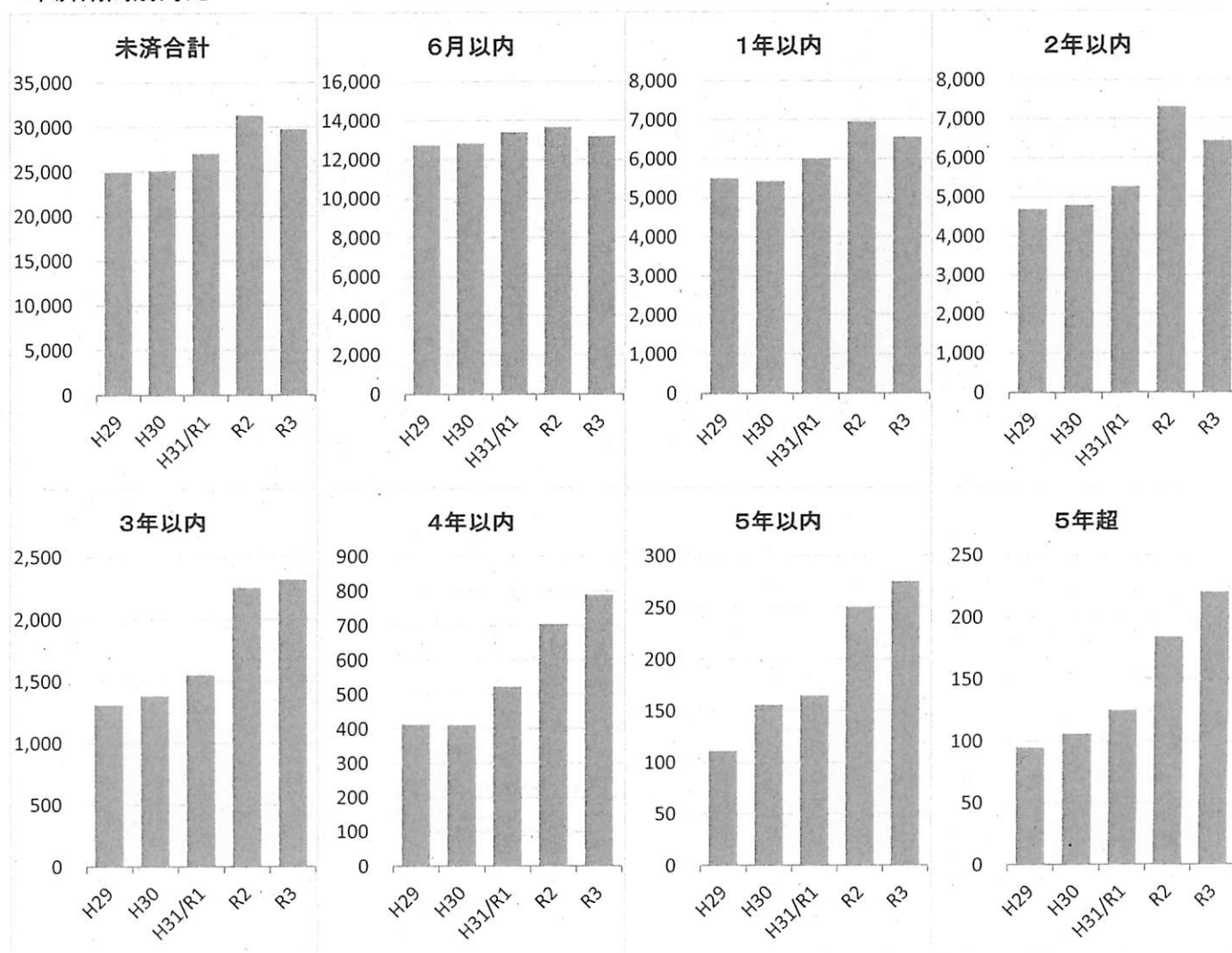
民事訴訟事件未済審理期間

※ (ワ), (ヰ), (ク), (ケ), (カ), (ク)を対象としている。

事項 年度	未済件数	6月以内	1年以内	2年以内	3年以内	4年以内	5年以内	5年超	審理期間 延月数	平均月数
		(×3)	(×9)	(×18)	(×30)	(×42)	(×54)	(×84)		
H29	24,891	12,755	5,510	4,695	1,312	413	111	95	243,045	9.76
H30	25,122	12,844	5,433	4,787	1,384	412	156	106	249,747	9.94
H31/R1	27,046	13,396	6,016	5,268	1,553	523	165	125	277,122	10.25
R2	31,350	13,678	6,961	7,315	2,257	704	251	184	361,641	11.54
R3 (9月末)	29,794	13,193	6,553	6,443	2,320	790	275	220	350,640	11.77

- (注) 1 審理期間延月数は、各件数に「事項」欄記載の「(×数字)」を乗じて算出したものの合計である。
2 本資料中の数値はいずれも概数である。

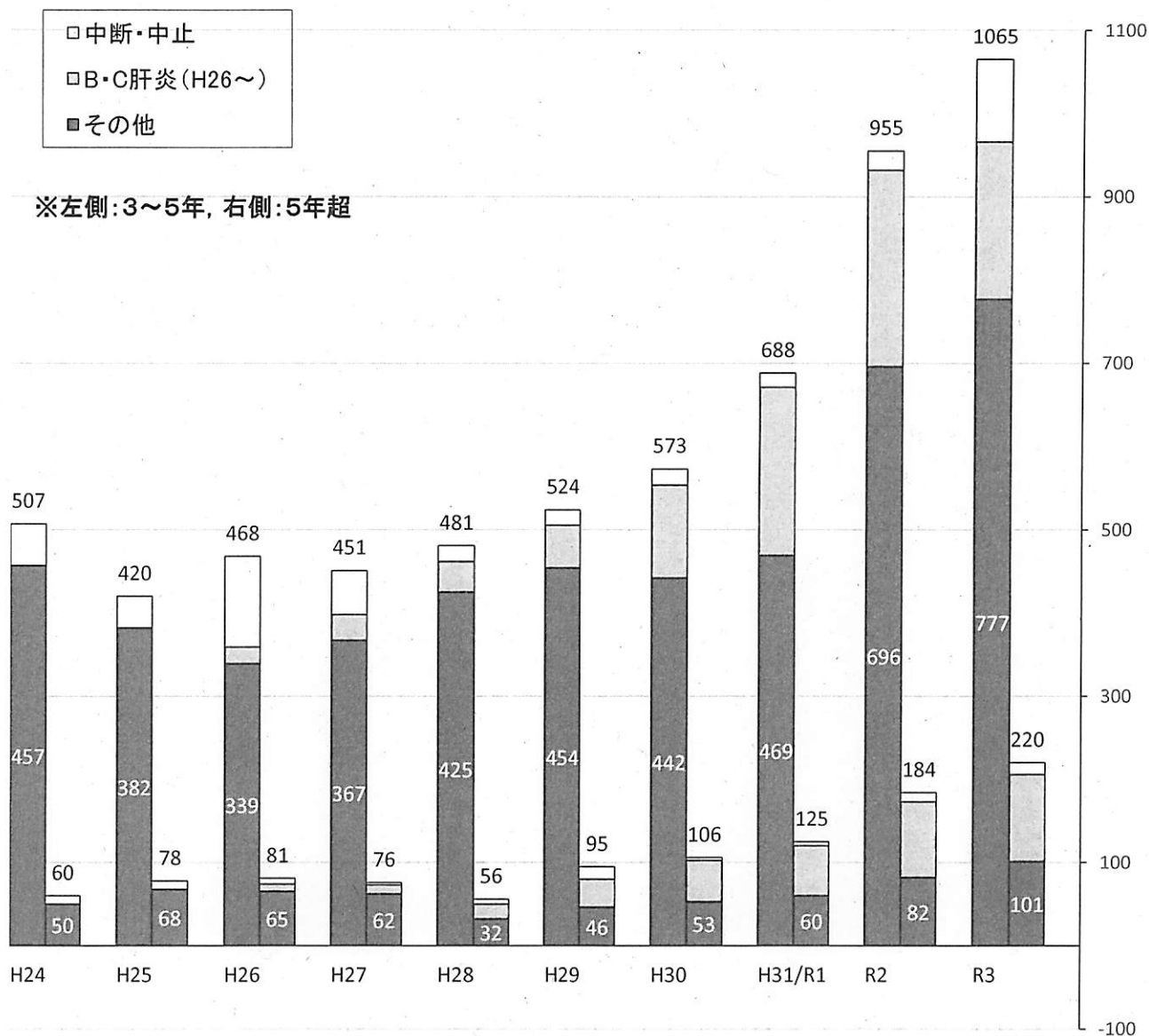
▶未済期間別対比



民事訴訟事件長期未済件数

第12表

※ (ワ), (カ), (キ), (ク), (ケ), (コ)を対象としている。



	未済件数 (全体)	3～5年				5年超				未済件数 (3年超)
		中断・中止	B・C肝炎	その他	計	中断・中止	B・C肝炎	その他	計	
平成24年	24,042	50		457	507	10		50	60	567
25年	22,847	38		382	420	10		68	78	498
26年	23,505	109	20	339	468	7	9	65	81	549
27年	24,619	53	31	367	451	3	11	62	76	527
28年	25,030	19	37	425	481	6	18	32	56	537
29年	24,896	18	52	454	524	15	34	46	95	619
30年	25,117	19	112	442	573	3	50	53	106	679
31年/令和元年	27,046	17	202	469	688	5	60	60	125	813
2年	31,350	23	236	696	955	11	91	82	184	1,139
3年(9月末)	29,794	99	189	777	1,065	14	105	101	220	1,285

(注) 本資料中の数値はいずれも概数である。

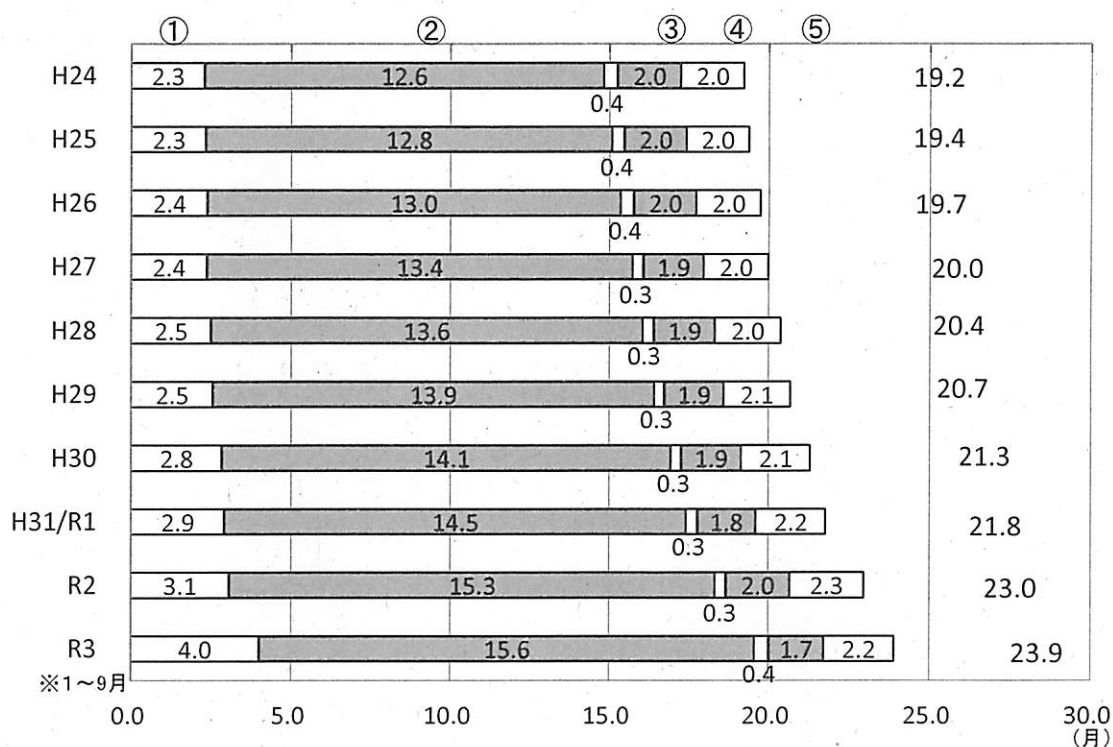
人証調べを実施して対席判決で終局した事件における手続段階別平均期間の推移

グラフ左から

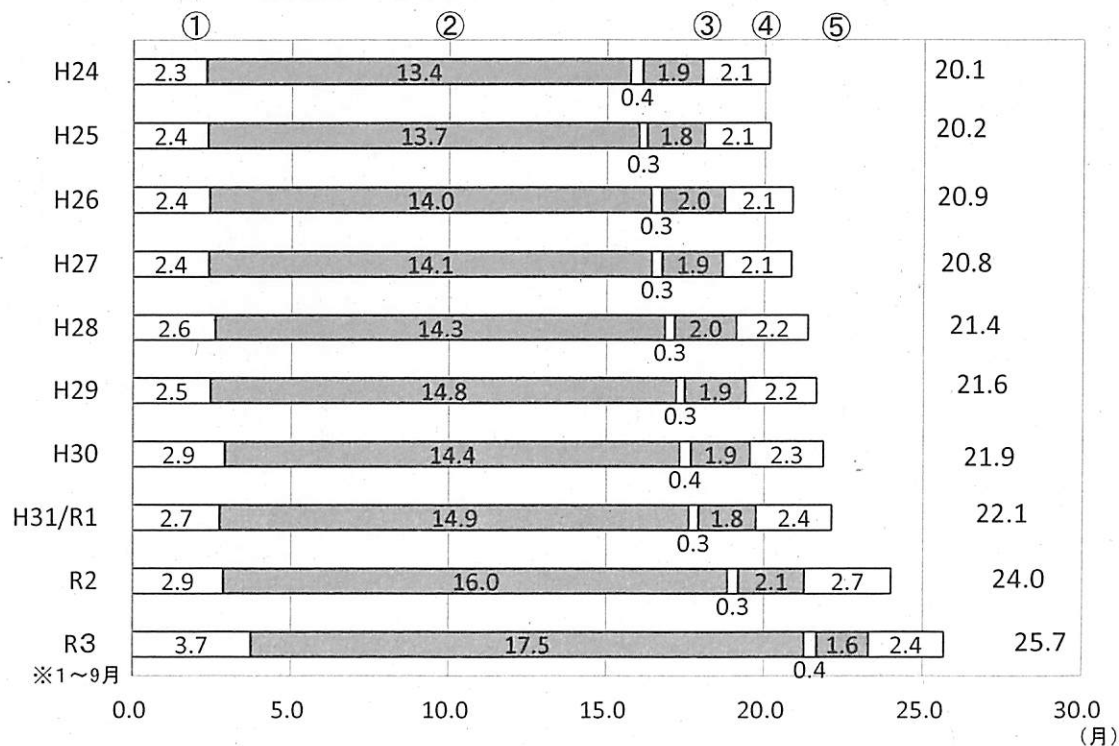
①訴え提起から第一回口頭弁論 ②第一回口頭弁論から人証調べ開始

③人証調べ開始から人証調べ終了 ④人証調べ終了から口頭弁論終結 ⑤口頭弁論終結から判決言渡し

◇ 全地裁（民事第一審訴訟（全体））

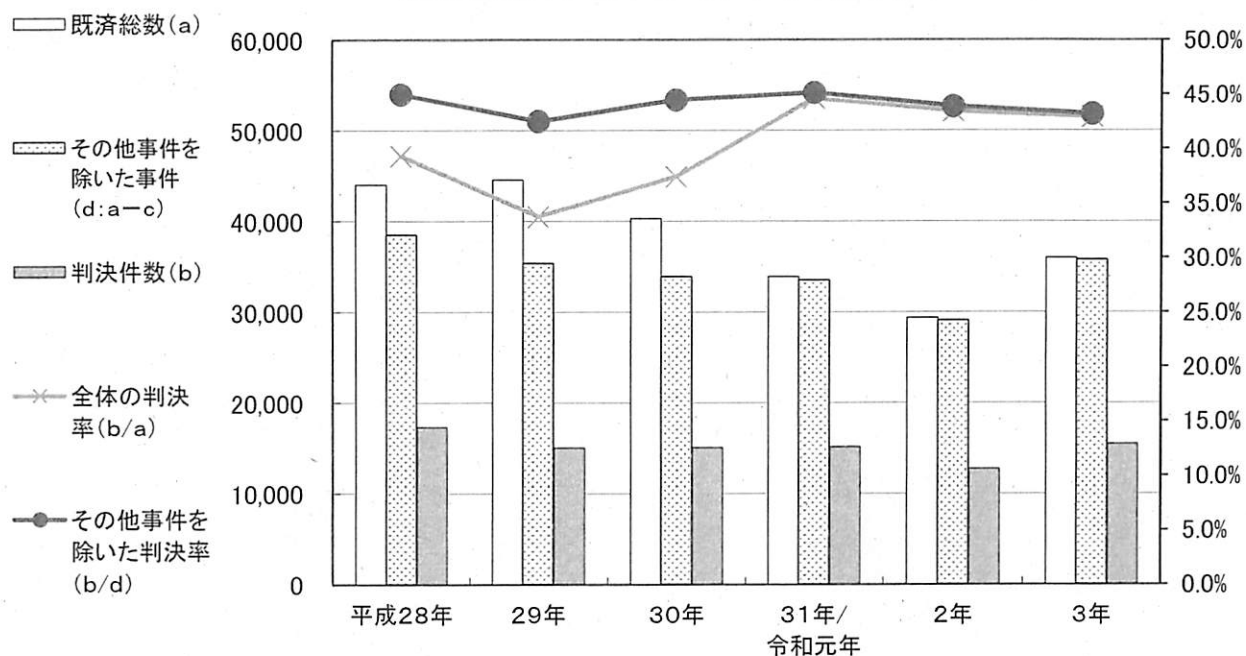


◇ 東京地裁本庁（民事第一審訴訟（全体））



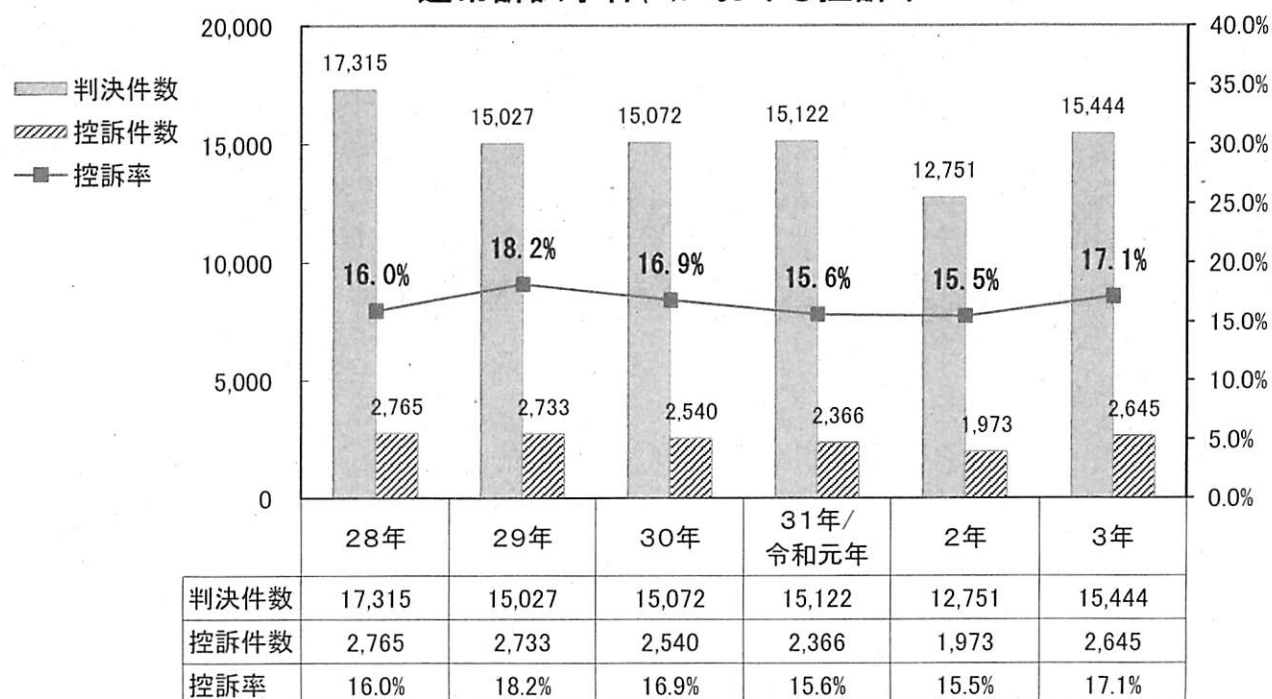
(注) 本資料中の数値はいずれも概数である。

通常訴訟事件(ワ)における判決率



	平成28年	29年	30年	31年/ 令和元年	2年	3年
既済総数(a)	44,021	44,526	40,276	33,889	29,348	35,973
うち判決件数(b)	17,315	15,027	15,072	15,122	12,751	15,444
判決率(b/a)	39.3%	33.7%	37.4%	44.6%	43.4%	42.9%
うちその他事件(c)	5,529	9,184	6,383	398	292	212
その他事件を除いた事件 (d=a-c)	38,492	35,342	33,893	33,491	29,056	35,761
判決率(b/d)	45.0%	42.5%	44.5%	45.2%	43.9%	43.2%

通常訴訟事件(ワ)における控訴率



(注)1 本資料中の数値はいずれも概数である。

2 令和3年の数値は、(9月までの累計)÷9×12で算出した推計値である。

調 停 の 状 況

事項 年	受 理			既 済				未 済
	旧 受	新 受	合 計	成 立	不成立	取下等	合 計	
H28	328	395	723	262 (58.9%)	68 (15.3%)	115 (25.8%)	445 (100.0%)	278
H29	277	413	690	209 (57.4%)	58 (15.9%)	97 (26.6%)	364 (100.0%)	326
H30	326	484	810	296 (61.8%)	74 (15.4%)	109 (22.8%)	479 (100.0%)	331
H31/R1	331	514	845	233 (49.8%)	84 (17.9%)	151 (32.3%)	468 (100.0%)	377
R2	377	496	873	157 (36.3%)	45 (10.4%)	230 (53.2%)	432 (100.0%)	441
R3 (1～9月)	441	583	1024	256 (44.8%)	64 (11.2%)	251 (44.0%)	571 (100.0%)	453

(注) 1 「取下等」欄の件数は、移送及び調停に代わる決定を含む。
2 本資料中の数値は、いずれも概数である。