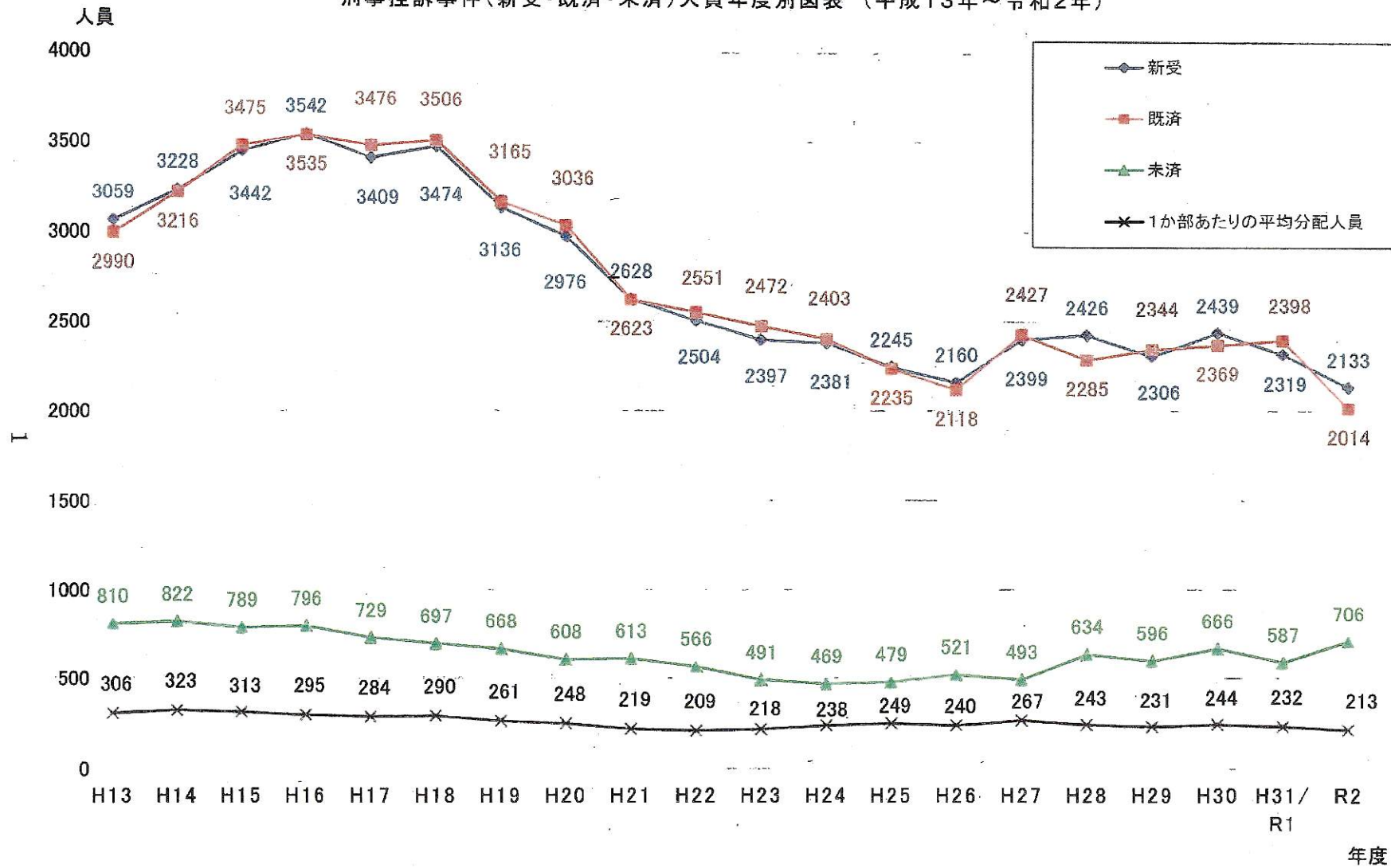


令和 3 年度刑事事件概況説明資料

目 次

第1表	刑事控訴事件（新受，既済，未済）人員年度別図表……………	1
	(平成13年～令和2年)	
第2表	刑事控訴事件新受，既済，未済人員年度別集計表……………	2
	(平成24年～令和3年8月末)	
第3表	刑事事件新受，既済，未済人員及び全国高裁に占める割合調べ……………	3
	(平成22年，同27年，令和2年)	
第4表	1万丁以上（50kg以上）の控訴事件係属状況……………	4
	(令和3年11月末現在)	
第5表	刑事控訴既済事件終局区分別一覧表（令和3年8月末）……………	5
第6表	刑事控訴既済事件審理期間別一覧表（令和3年8月末）……………	5
第7表	控訴審破棄率（東京高裁・全事件）……………	6
	(昭和54年，平成元年，同14年，同24年，同29年，令和3年8月末)	
第8表	刑事控訴未済事件審理期間別一覧表（令和3年8月末）……………	7
第9表	係属2年を超える刑事控訴未終局事件一覧表（令和3年11月末）……………	8
第10表	抗告事件受理状況（平成24年～令和3年8月末）……………	9
第11表	保釈に関する抗告審（東京高裁）の状況（平成23年～令和3年8月末）…	10
第12表	法廷警備要請件数（平成23年～令和3年11月末）……………	11
第13表	裁判員裁判対象事件に関する統計資料一覧表……………	12
①	受理人員（令和2年1月1日～令和3年8月末）	
②	終局区分別一覧表（令和2年1月1日～令和3年8月末）	
③	控訴審破棄率（東京高裁・一審裁判員裁判）（平成21年～令和3年8月末）	

刑事控訴事件(新受・既済・未済)人員年度別図表 (平成13年～令和2年)



刑事控訴事件新受，既済，未済人員年度別集計表（平成24年～令和3年8月末）

	新受		既済		未済	
	人 員	指 数*	人 員	指 数*	人 員	指 数*
H24	2381	100.0	2403	100.0	469	100.0
H25	2245	94.3	2235	93.0	479	102.1
H26	2160	90.7	2118	88.1	521	111.1
H27	2399	100.8	2427	101.0	493	105.1
H28	2426	101.9	2285	95.1	634	135.2
H29	2306	96.9	2344	97.5	596	127.1
H30	2439	102.4	2369	98.6	666	142.0
H31/R1	2319	97.4	2398	99.8	587	125.2
R2	2133	89.6	2014	83.8	706	150.5
8月末	(1373)	57.7	(1156)	48.1	(804)	171.4
R3						
8月末	(1494)	62.7	(1450)	60.3	(750)	159.9

* 指数はいずれも平成24年度の人員を100とし、小数点第2位を四捨五入したものである。

刑事事件新受、既済、未済人員及び全国高裁に占める割合調べ（平成22年、27年、令和2年）

年 度	項 目		新受人員			既済人員			未済人員		
	事件の種類		全国	東京	%	全国	東京	%	全国	東京	%
平成 22 年	総 数		10419	3676	35.3	10477	3717	35.5	1690	607	35.9
	訴訟 事件	計	6803	2504	36.8	6856	2551	37.2	1590	566	35.6
		控 訴 審	6803	2504	36.8	6856	2551	37.2	1590	566	35.6
		特別権限の第1審	0	0	0.0	0	0	0.0	0	0	0.0
		再 審	0	0	0.0	0	0	0.0	0	0	0.0
		その他の事件	3616	1172	32.4	3621	1166	32.2	100	41	41.0
平成 27 年	総 数		9694	3633	37.5	9745	3654	37.5	1437	562	39.1
	訴訟 事件	計	6017	2399	39.9	6078	2427	39.9	1282	493	38.5
		控 訴 審	6017	2399	39.9	6078	2427	39.9	1282	493	38.5
		特別権限の第1審	0	0	0.0	0	0	0.0	0	0	0.0
		再 審	0	0	0.0	0	0	0.0	0	0	0.0
		その他の事件	3677	1234	33.6	3667	1227	33.5	155	69	44.5
令和 2 年	総 数		10505	3867	36.8	10461	3787	36.2	1658	761	45.9
	訴訟 事件	計	5398	2133	39.5	5332	2014	37.8	1466	706	48.2
		控 訴 審	5398	2133	39.5	5332	2014	37.8	1466	706	48.2
		特別権限の第1審	0	0	0.0	0	0	0.0	0	0	0.0
		再 審	0	0	0.0	0	0	0.0	0	0	0.0
		その他の事件	5107	1734	34.0	5129	1773	34.6	192	55	28.6

* (%)は小数点第2位を四捨五入したものである。

1万丁以上の控訴事件係属状況

令和3年11月末現在

部	受理年月日	事件番号	事件名(通称名)	被告人氏名	原審庁名	原審記録丁数	進行状況
1	R2.5.29	2(う)868	法人税法違反, 消費税法違反, 地方税法違反, 詐欺		東京地	12,391	令和4年3月11日 第1回公判期日
1	R2.6.30	2(う)968	関税法違反		東京地	58,241	公判期日未指定
1	R2.8.20	2(う)1254	所得税法違反		東京地	46,802	公判期日未指定
10	R元.12.5	元(う)2057	業務上過失致死傷		東京地	22,928	令和4年2月9日 第2回公判期日

50kg以上の控訴事件係属状況

令和3年11月末現在

部	受理年月日	事件番号	事件名(通称名)	被告人氏名	原審庁名	原審記録kg数	進行状況
6	R3.4.26	3(う)784	私的独占の禁止及び公正取引の確保に関する法律違反		東京地	143.8	令和4年1月31日 答弁書提出期限
10	R3.10.27	3(う)1736	収賄, 組織的な犯罪の処罰及び犯罪収益の規則等に関する法律違反		東京地	60.3	令和4年1月11日 控訴趣意書提出期限
11	R3.11.11	3(う)1820	詐欺		東京地	50.8	令和3年12月10日 控訴趣意書提出期限
12	R3.6.21	3(う)1072	詐欺		東京地	71.1	令和4年1月27日 判決予定

第5表

刑事控訴既済事件終局区分別一覧表（令和3年8月末）

総 数 (人 員)	破 棄 自 判					破棄差戻 同移送	控訴棄却	うち 決定棄却	取下	その他
	有罪	うち 執行猶予を 付したもの	うち 保護観察に 付したもの	無 罪	その他					
1450	124	33	8	6	0	6	1033	2	273	8
総数に対する 割合 *1	8.6%	(26.6%)*2	(24.2%)*3	0.4%	0.0%	0.4%	71.2%	0.2%	18.8%	0.6%

第5表

*1:パーセンテージ表示は小数点第2位を四捨五入したものである。
*2:破棄自判有罪に対する割合。
*3:執行猶予を付されたものに対する割合

第6表

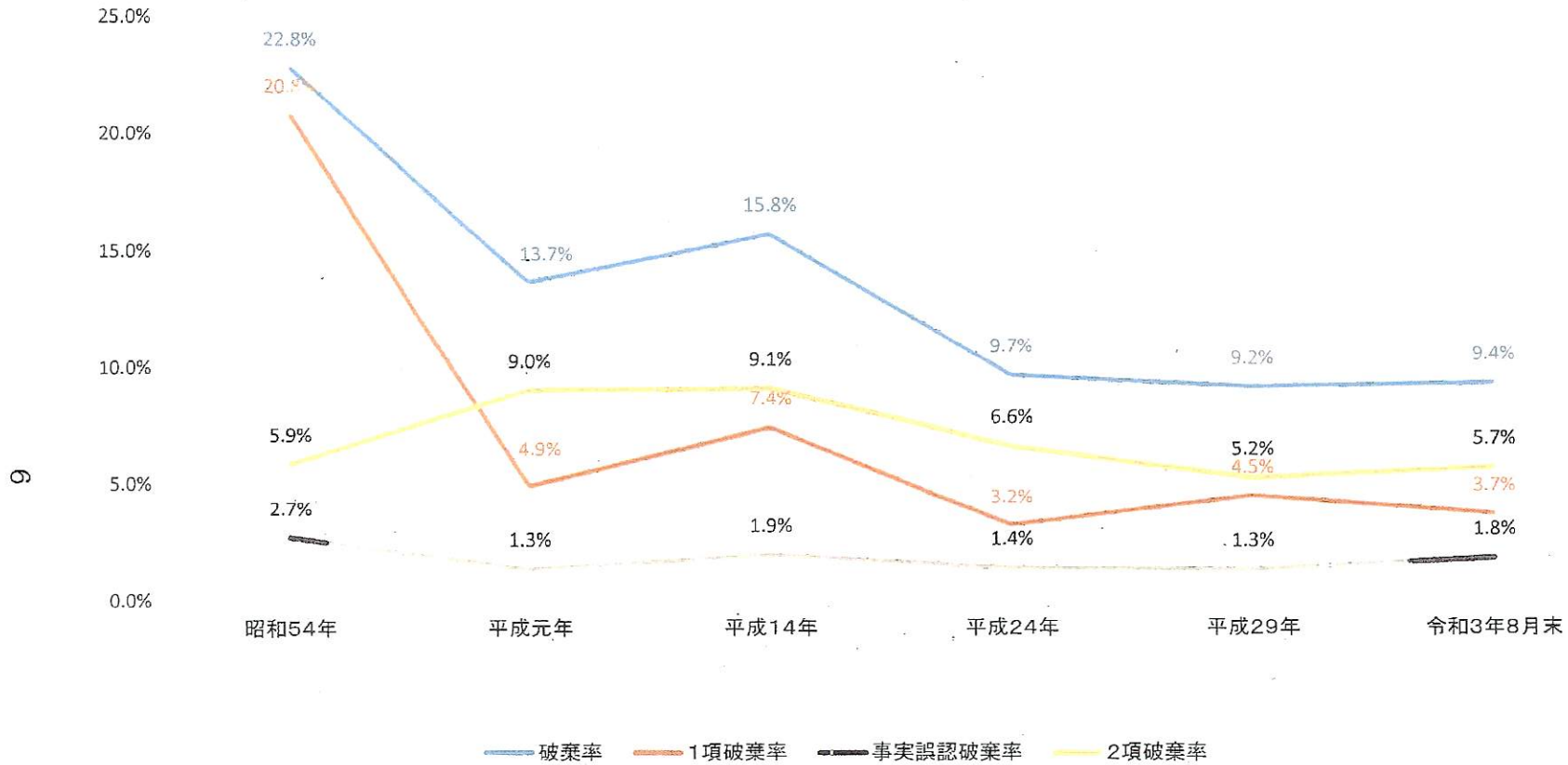
刑事控訴既済事件審理期間別一覧表（令和3年8月末）

年 \ 期間	総数 (人員)	1月 以内	2月 以内	3月 以内	6月 以内	1年 以内	2年 以内	3年 以内	5年 以内	5年超
令和3年 8月末	1450	183	81	225	810	130	19	2	0	0
	総数に占める割合*4	12.6%	5.6%	15.5%	55.9%	9.0%	1.3%	0.1%	0.0%	0.0%
	割合の累積 *4	12.6%	18.2%	33.7%	89.6%	98.6%	99.9%	100.0%	100.0%	100.0%

第6表

*4:パーセンテージ表示は小数点第2位を四捨五入したものである。

⑦控訴審破棄率(東京高裁・全事件)



	昭和54年	平成元年	平成14年	平成24年	平成29年	令和3年8月末
東京高裁全事件数	3076	1506	3216	2404	2344	1450
破棄事件数(破棄率)	701 (22.8%)	206 (13.7%)	507 (15.8%)	233 (9.7%)	215 (9.2%)	136 (9.4%)
1項破棄数(同破棄率)	639 (20.8%)	74 (4.9%)	239 (7.4%)	77 (3.2%)	105 (4.5%)	54 (3.7%)
うち事実誤認数(同破棄率)	82 (2.7%)	20 (1.3%)	62 (1.9%)	33 (1.4%)	30 (1.3%)	26 (1.8%)
2項破棄数(同破棄率)	180 (5.9%)	136 (9.0%)	293 (9.1%)	159 (6.6%)	123 (5.2%)	83 (5.7%)

注1) 各破棄数につき、破棄理由が複数ある場合は、重複して計上した。

注2) 令和3年の数値は、同年8月末日現在のものである。

刑事控訴未済事件審理期間別一覧表（令和3年8月末）

年	期間		総数 (人 員)	1 月 以 内	3 月 以 内	6 月 以 内	1 年 以 内	2 年 以 内	2 年を 超える
令和3年 8月末			749	174	258	227	56	26	8
			総数に対する 割合*1	23.2%	34.4%	30.3%	7.5%	3.5%	1.1%
			累積	23.2%	57.7%	88.0%	95.5%	98.9%	100.0%
	下欄は、被告人の逃亡・疾病によるいわゆる不動事件を除いたもの								
			741	174	258	227	56	25	1
			総数に対する 割合*1	23.5%	34.8%	30.6%	7.6%	3.4%	0.1%
			累積	23.5%	58.3%	88.9%	96.5%	99.9%	100.0%

*1 パーセンテージ表示は小数点第2位を四捨五入したものである。

第9表

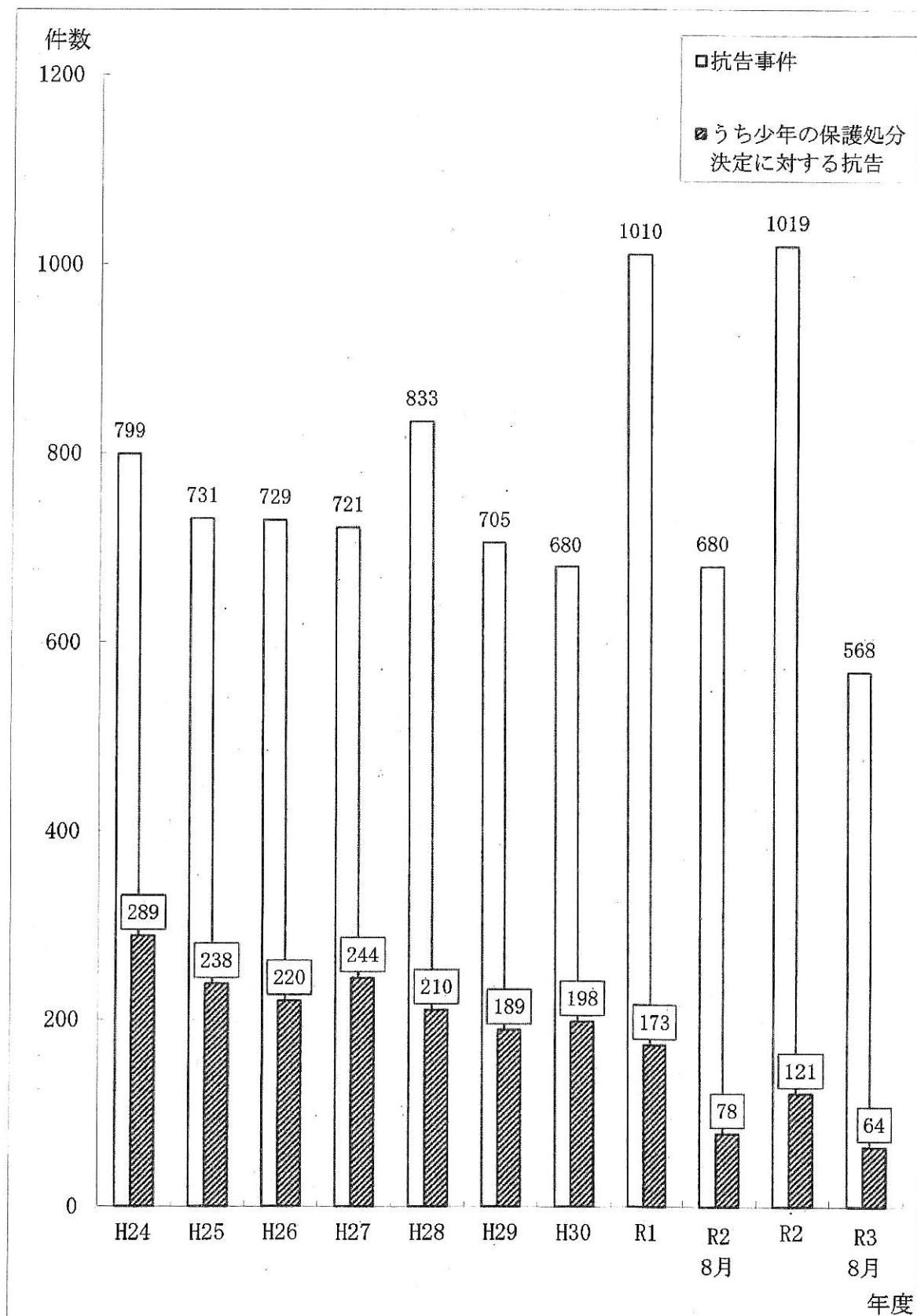
係属2年を超える刑事控訴未終局事件一覧表
 (被告人の逃亡, 疾病等によるいわゆる不動事件は除く)
 (令和3年11月末)

部	受理年月日 (事件番号)	被告人氏名	事 件 名 (通称名)	審理長期化の事由 (進 行 状 況)
10	平成30年4月20日 (30(5)744)		殺人	

合計1件1名

第10表

抗告事件受理状況 (平成24年～令和3年8月末)



第11表

保釈に関する抗告審(東京高裁)の状況

	検察官抗告			被告人側抗告		
	既済	うち認容	認容率	既済	うち認容	認容率
平成23年	80	14	17.5%	182	10	5.5%
平成24年	86	9	10.5%	193	20	10.4%
平成25年	73	11	15.1%	161	21	13.0%
平成26年	89	12	13.5%	194	14	7.2%
平成27年	87	4	4.6%	191	39	20.4%
平成28年	129	8	6.2%	233	46	19.7%
平成29年	96	5	5.2%	189	13	6.9%
平成30年	115	11	9.6%	190	26	13.7%
平成31／令和元年	220	35	15.9%	351	19	5.4%
令和2年	253	39	15.4%	402	21	5.2%
令和3年	89	14	15.7%	245	5	2.0%

※ 令和3年の数値は、同年8月末日現在のものである。

第12表

法 廷 警 備 要 請 件 数

(平成23年～令和3年11月末)

年 度	件 数
H 2 3	5 7 件
H 2 4	5 9 件
H 2 5	6 5 件
H 2 6	6 8 件
H 2 7	5 3 件
H 2 8	3 6 件
H 2 9	4 4 件
H 3 0	6 0 件
H 3 1 / R 1	4 4 件
R 2	6 6 件
1 1 月 末	(6 1 件)
R 3	
1 1 月 末	(2 6 件)

裁判員裁判対象事件に関する統計資料一覧表

① 受理人員（令和2年1月1日～令和3年8月末）

項目 年度	総受理人員	裁判員関係 受理人員	総受理人員に 対する割合
令和2年	2133	191	9.0%
8月末	1373	104	7.6%
令和3年	1494	120	8.0%
8月末			

※ パーセンテージ表示は小数点第2位を四捨五入したものである。

② 終局区分別一覧表（令和2年1月1日～令和3年8月末）

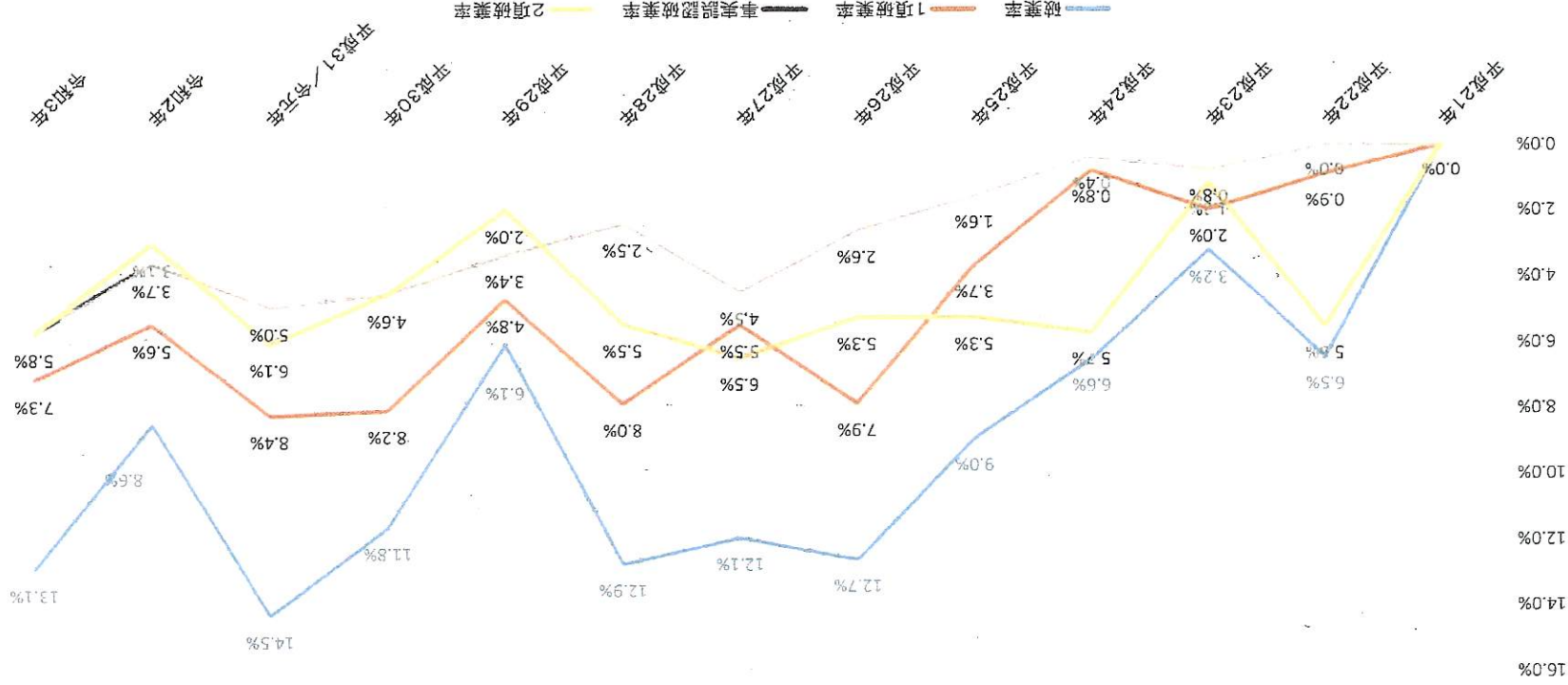
年	総 数 (人 員)	破 棄 自 判					破棄差戻 同移送	控訴棄却	うち 決定棄却	取下	その他
		有罪	うち 執行猶予を付 したものの	うち 保護観察に付 したものの	無 罪	その他					
令和2年	162	11	3	1	0	0	3	133	0	15	0
	総数に占める 割合 *1	6.8%	(27.3%)*2	(33.3%)*3	0.0%	0.0%	1.9%	82.1%	0.0%	9.3%	0.0%
令和3年 8月末	137	12	1	0	4	0	2	111	0	7	1
	総数に占める 割合 *1	8.8%	(8.3%)*2	(0.0%)*3	2.9%	0.0%	1.5%	81.0%	0.0%	5.1%	0.7%

*1: パーセンテージ表示は小数点第2位を四捨五入したものである

*2: 破棄自判有罪に対する割合

*3: 執行猶予を付されたものに対する割合

③控訴審破棄率（東京高裁・一審裁判員裁判）



東京高裁裁判員数	2	108	248	244	189	189	199	163	147	195	179	162	137
破棄事件数(破棄率)	0 (0.0%)	7 (6.5%)	8 (3.2%)	16 (6.6%)	17 (9.0%)	24 (12.7%)	24 (12.1%)	21 (12.9%)	9 (6.1%)	23 (11.8%)	26 (14.5%)	14 (8.6%)	18 (13.1%)
1項破棄数(同破棄率)	0 (0.0%)	1 (0.9%)	5 (2.0%)	2 (0.8%)	7 (3.7%)	15 (7.9%)	11 (5.5%)	13 (8.0%)	7 (4.8%)	16 (8.2%)	15 (8.4%)	9 (5.6%)	10 (7.3%)
うち事実誤認数(同破棄率)	0 (0.0%)	0 (0.0%)	0 (0.0%)	2 (0.8%)	3 (1.6%)	5 (2.6%)	9 (4.5%)	4 (2.5%)	5 (3.4%)	9 (4.6%)	9 (5.0%)	6 (3.7%)	8 (5.8%)
2項破棄数(同破棄率)	0 (0.0%)	6 (5.6%)	3 (1.2%)	14 (5.7%)	10 (5.3%)	10 (5.3%)	13 (6.5%)	9 (5.5%)	3 (2.0%)	9 (4.6%)	11 (6.1%)	5 (3.1%)	8 (5.8%)

注1) 各破棄数につき、破棄理由が複数ある場合は、重複して計上した。
注2) 令和3年の数値は、同年8月末日現在のものである。

第13表