

【機密性2】

令和2年度

## 知的財産関係事件概況説明資料

知的財産高等裁判所

## 目 次（知的財産高等裁判所関係）

- 第1表 知的財産権に関する控訴事件（ネ）（行コ）（新受・既済・未済）件数年  
度別図表（平成23年～令和2年）
- 第2表 特許庁の審決に関する行政第一審事件（行ケ）（新受・既済・未済）件数  
年度別図表（平成23年～令和2年）
- 第3表 特許庁の審決に関する行政第一審事件（行ケ）の新受の種類別内訳  
（平成23年～令和2年）
- 第4表 特許庁の審決に関する行政第一審事件（行ケ）の終局区分別内訳  
（平成23年～令和2年）

第1表 知的財産権に関する控訴事件(ネ)(行コ)(新受・既済・未済)件数年度別図表

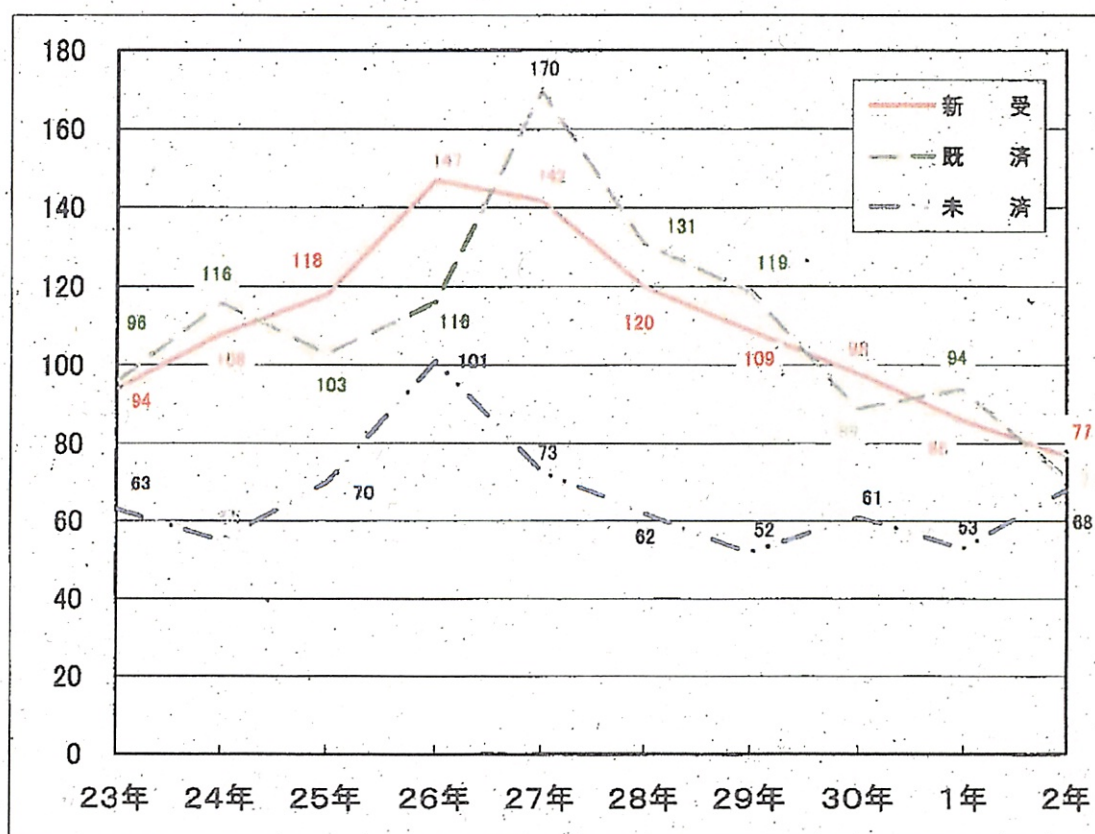
【平成23年から令和2年まで】

年 \ 種 類	新 受	既 済	未 済
23	94	96	63
24	108	116	55
25	118	103	70
26	147	116	101
27	142	170	73
28	120	131	62
29	109	119	52
30	98	89	61
1	86	94	53
2	(77)	(71)	(68)
2(1~11)	68	62	59
1(1~11)	76	82	46

※平成26年以前の上記各統計値は、再審事件を含むものである。

※令和2年の件数は、11月30日までの事件数を基礎として年間の件数を算出した推計である。

合計(H31年1月～R1年12月) ×  $\frac{\text{累計(R2年1月～11月)}}{\text{累計(H31年1月～R1年11月)}}$



第2表 特許庁の審決に関する行政第一審事件(行ケ)(新受・既済・未済)件数年度別図表

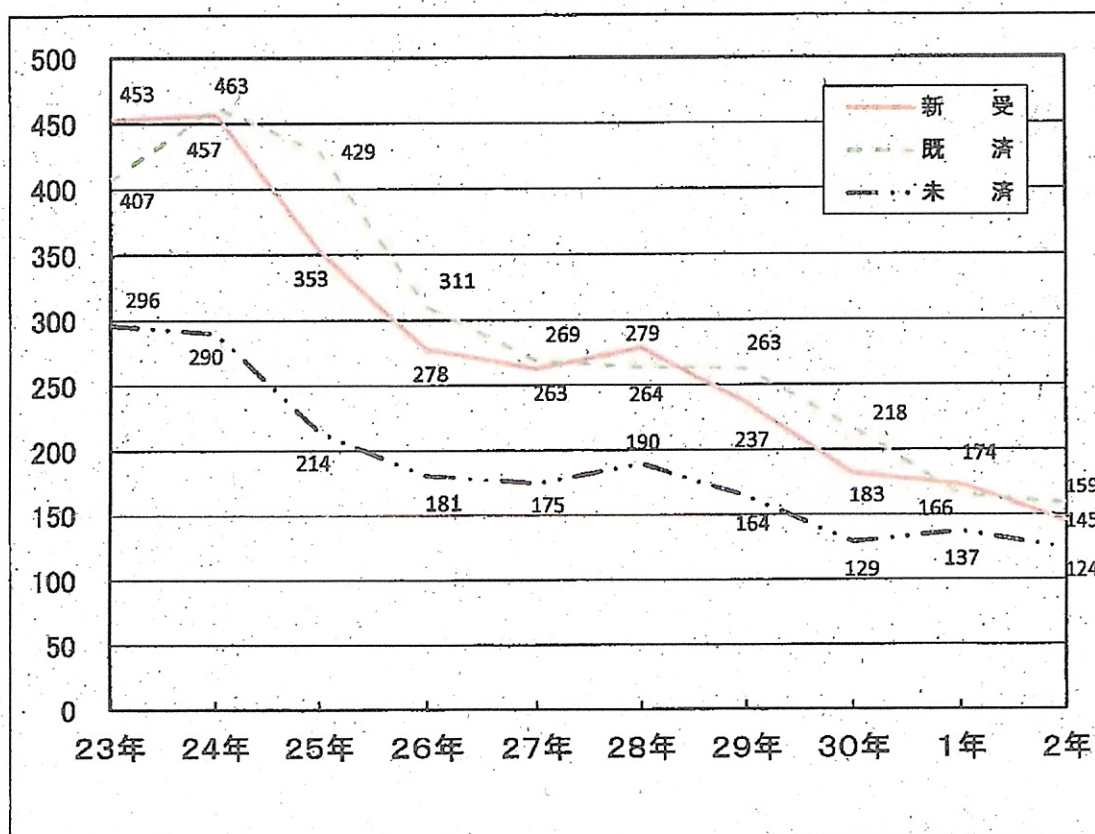
【平成23年から令和2年まで】

年 \ 種 類	新 受	既 済	未 済
23	453	407	296
24	457	463	290
25	353	429	214
26	278	311	181
27	263	269	175
28	279	264	190
29	237	263	164
30	183	218	129
1	174	166	137
2	(145)	(159)	(124)
2(1～11)	136	147	126
1(1～11)	163	153	139

※平成26年以前の上記各統計値は、再審事件を含むものである。

※令和2年の件数は、11月30日までの事件数を基礎として年間の件数を算出した推計である。

$$\text{合計(H31年1月～R1年12月)} \times \frac{\text{累計(R2年1月～11月)}}{\text{累計(H31年1月～R1年11月)}}$$





第3表 特許庁の審決に関する行政第一審事件(行ケ)の新受の種類別内訳

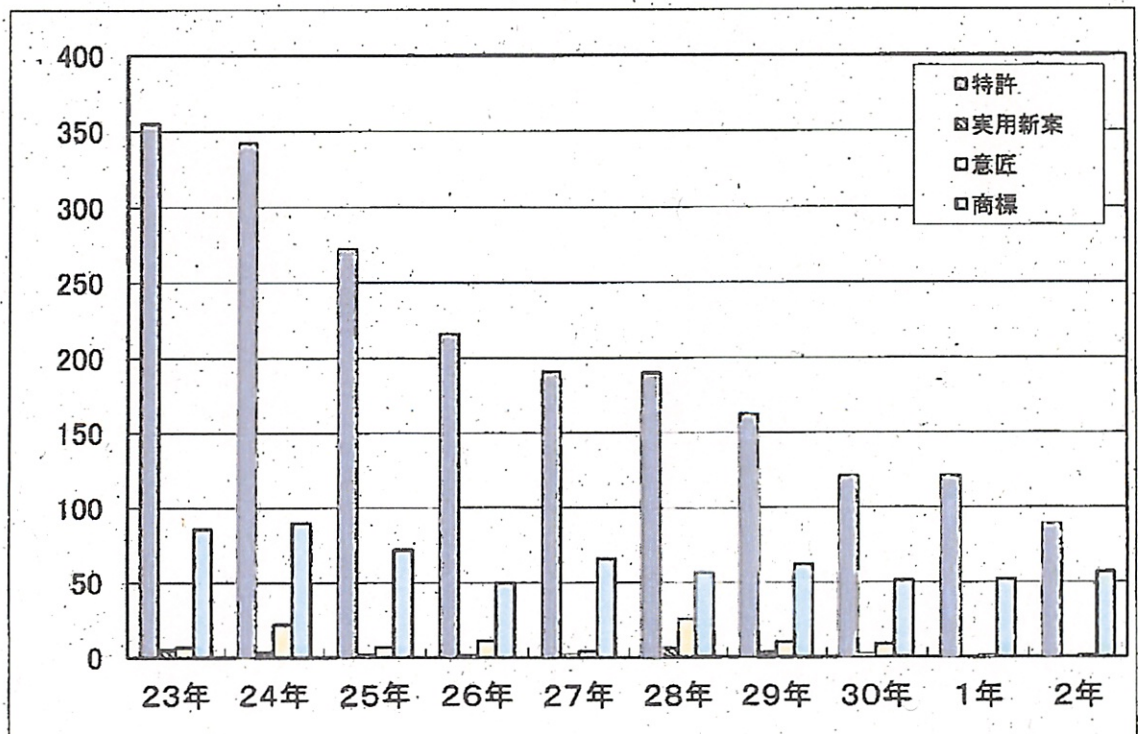
【平成23年から令和2年まで】

年	種類	総数	特許		実用新案		意匠		商標	
				%		%		%		%
23		453	355	78.4	5	1.1	7	1.5	86	19.0
24		457	342	74.8	3	0.7	22	4.8	90	19.7
25		353	272	77.1	2	0.6	7	2.0	72	20.4
26		278	216	77.7	1	0.4	11	4.0	50	18.0
27		263	191	72.6	2	0.8	4	1.5	66	25.1
28		279	190	68.1	6	2.2	26	9.3	57	20.4
29		237	162	68.4	3	1.3	10	4.2	62	26.2
30		183	121	66.1	2	1.1	9	4.9	51	27.9
1		174	121	69.5	0	0.0	1	0.6	52	29.9
2		(145)	(89)	61.1	(0)	0.0	(1)	0.7	(57)	38.9
2(1~11)		136	85	62.5	0	0.0	1	0.7	50	36.8
1(1~11)		163	116	71.2	0	0.0	1	0.6	46	28.2

※平成26年以前の上記各統計値は、再審事件を含むものである。

※令和2年の件数は、11月30日までの事件数を基礎として年間の件数を算出した推計である。

$$\text{合計(H31年1月～R1年12月)} \times \frac{\text{累計(R2年1月～11月)}}{\text{累計(H31年1月～R1年11月)}}$$



第4表 特許庁の審決に関する行政第一審事件(行ケ)の終局区分別内訳

【平成23年から令和2年まで】

年	種類	総数	判決		その他	
				%		%
23		407	293	72.0	114	28.0
24		463	361	78.0	102	22.0
25		429	332	77.4	97	22.6
26		311	249	80.1	62	19.9
27		269	202	75.1	67	24.9
28		264	210	79.5	54	20.5
29		263	208	79.1	55	20.9
30		218	190	87.2	28	12.8
1		166	139	83.7	27	16.3
2		(159)	(134)	83.7	(26)	16.3
2(1~11)		147	122	83.0	25	17.0
1(1~11)		153	127	83.0	26	17.0

※平成26年以前の上記各統計値は、再審事件を含むものである。

※令和2年の件数は、11月30日までの事件数を基礎として年間の件数を算出した推計である。

$$\text{合計(H31年1月～R1年12月)} \times \frac{\text{累計(R2年1月～11月)}}{\text{累計(H31年1月～R1年11月)}}$$
