

司法研修所合宿舎建築工事

完成写真

工期 自 平成12年8月31日  
至 平成14年1月31日

設計 国土交通省関東地方整備局営繕部  
株式会社 日本 設計

監理 国土交通省関東地方整備局東京第一営繕工事事務所

請負者 大日本土木株式会社東京支店





1.南 西 面





2. 東 面





3.北 東 面





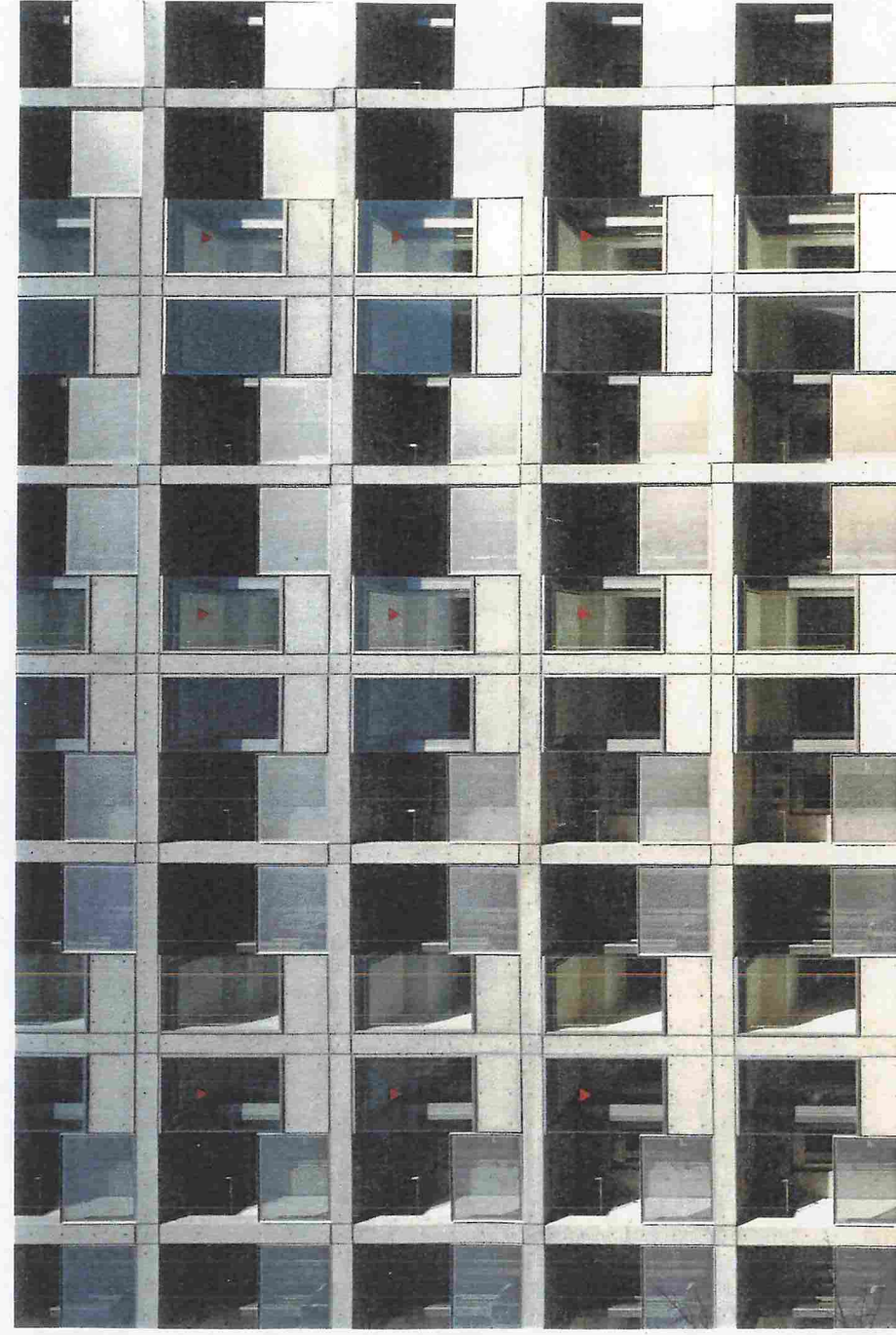
4.北西面(1)





5.北西面(2)





6.西面詳細





7.階段室外觀





8. エントランス





9. エントランスホール



10.ロビー





13.1 階談話室



11. 1階エレベーターホール



12. 標準階エレベーターホール





14.5 階セミナー室

15. 修習生居室(1)





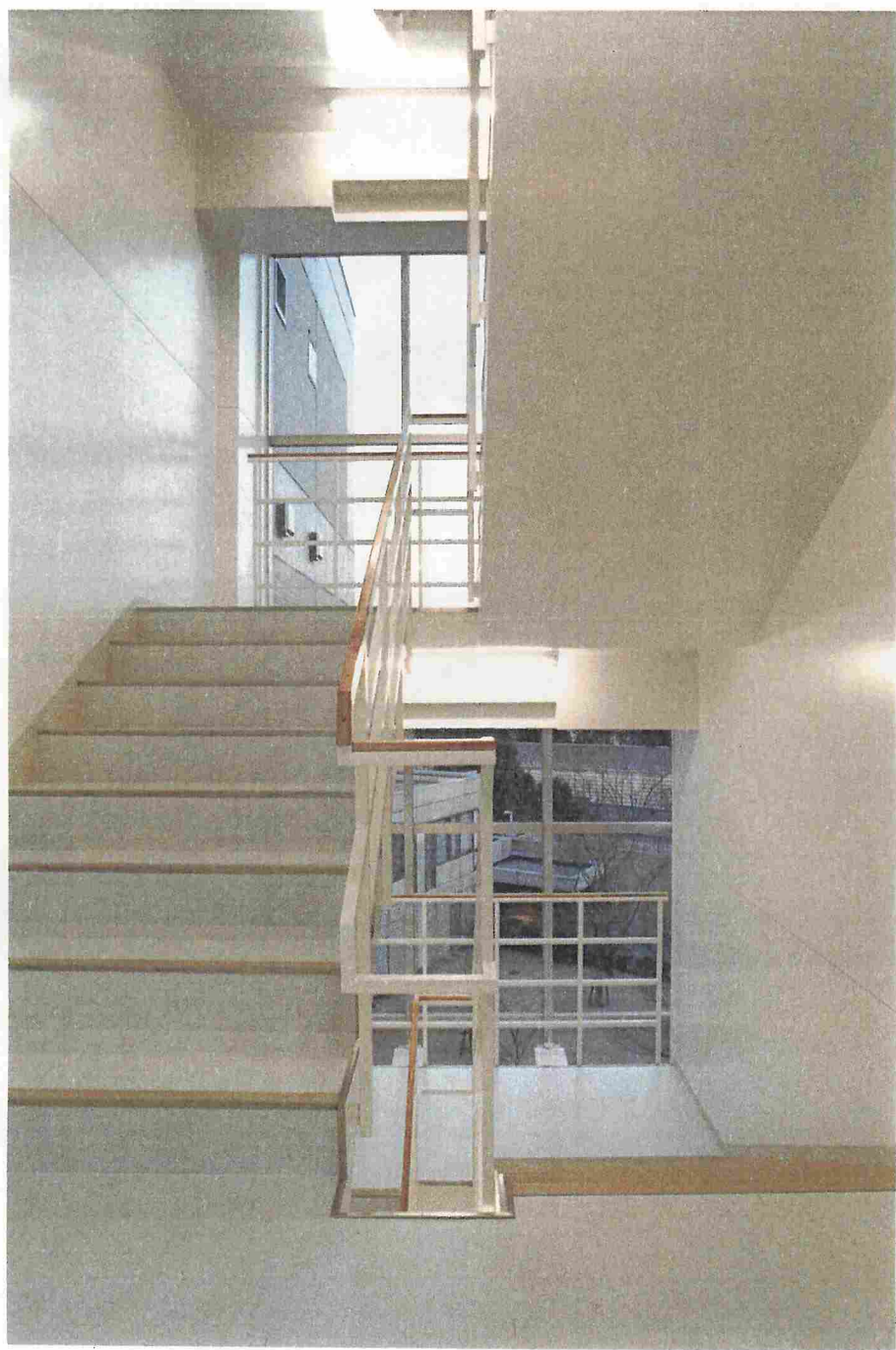


16. 修習生居室 (2)



17. 標準階廊下





18.階段室



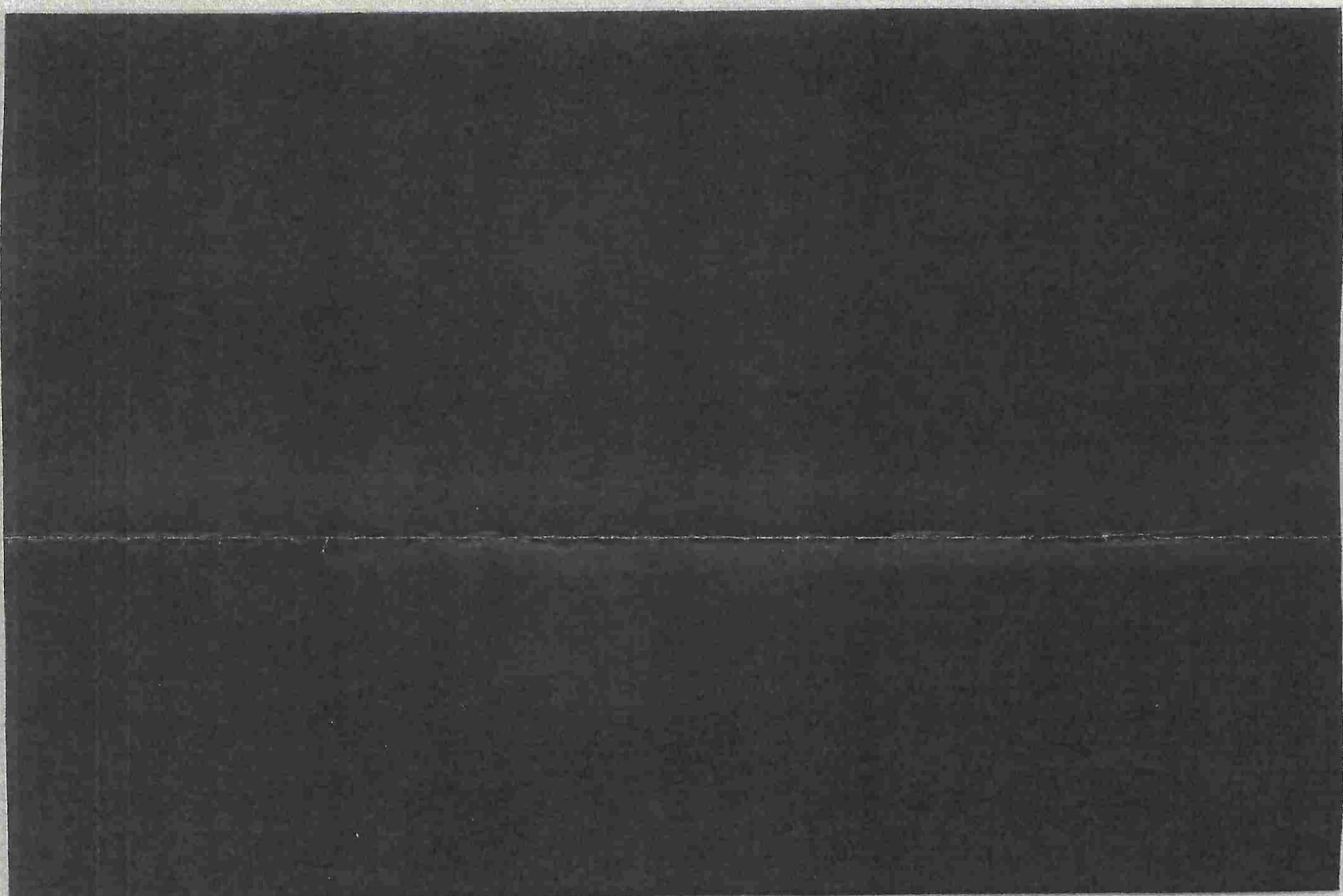
19. 渡り廊下





20. 渡り廊下外観





21.屋 上



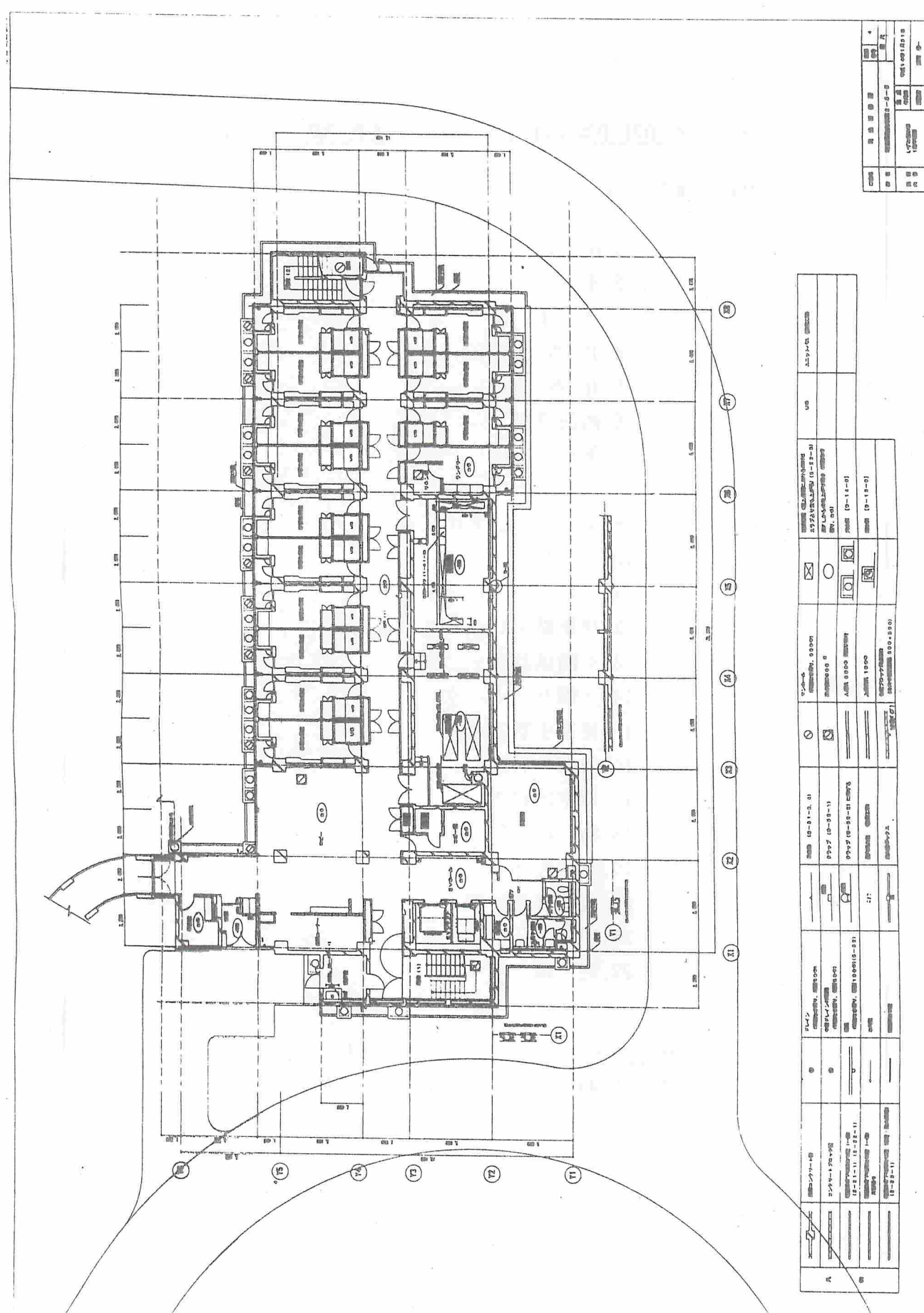


22.駐 輪 場

## 建 築 概 要

工 事 名 称	司法研修所合宿舎建築工事
工 事 場 所	埼玉県和光市南2-3-8 (東京都練馬区大泉学園町9丁目4番地)
用 途	司法研修生合宿舎
敷 地 面 積	64,680.65 m <sup>2</sup>
建 築 面 積	762.26 m <sup>2</sup>
延 床 面 積	5,120.86 m <sup>2</sup>
軒 高	19.66 m (最高: 20.22 m)
構 造	SRC
階 数	地上 7 階、地下 0 階
工 期	着工 1999年8月31日 ~ 竣工 2002年1月31日
発 注 者	国土交通省関東地方整備局長 (最高裁判所司法研修所事務局)
設 計	国土交通省関東地方整備局 営繕部移転機関設計課 (株式会社 日本設計)
監 理	国土交通省関東地方整備局 東京第一営繕工事事務所





## 司法研修所合宿舎建築工事

ネガ管理番号 A-0899

竣工 H・14・1

- 1.南 西 面
- 2.東 面
- 3.北 東 面
- 4.北 西 面(1)
- 5.北 西 面(2)
- 6.西面詳細
- 7.階段室外観
- 8.エントランス
- 9.エントランスホール
- 10.ロ ビ ー
- 11.1階エレベーターホール
- 12.標準階エレベーターホール
- 13.4階談話室
- 14.5階セミナー室
- 15.修習生居室(1)
- 16.修習生居室(2)
- 17.標準階廊下
- 18.階 段 室
- 19.渡り廊下
- 20.渡り廊下外観
- 21.屋 上
- 22.駐 輪 場

(有) クリエイティブスタジオ・カワカミ

tel: 03-3744-6504

fax: 03-5705-8035



**Kawakami**  
03-3744-6504