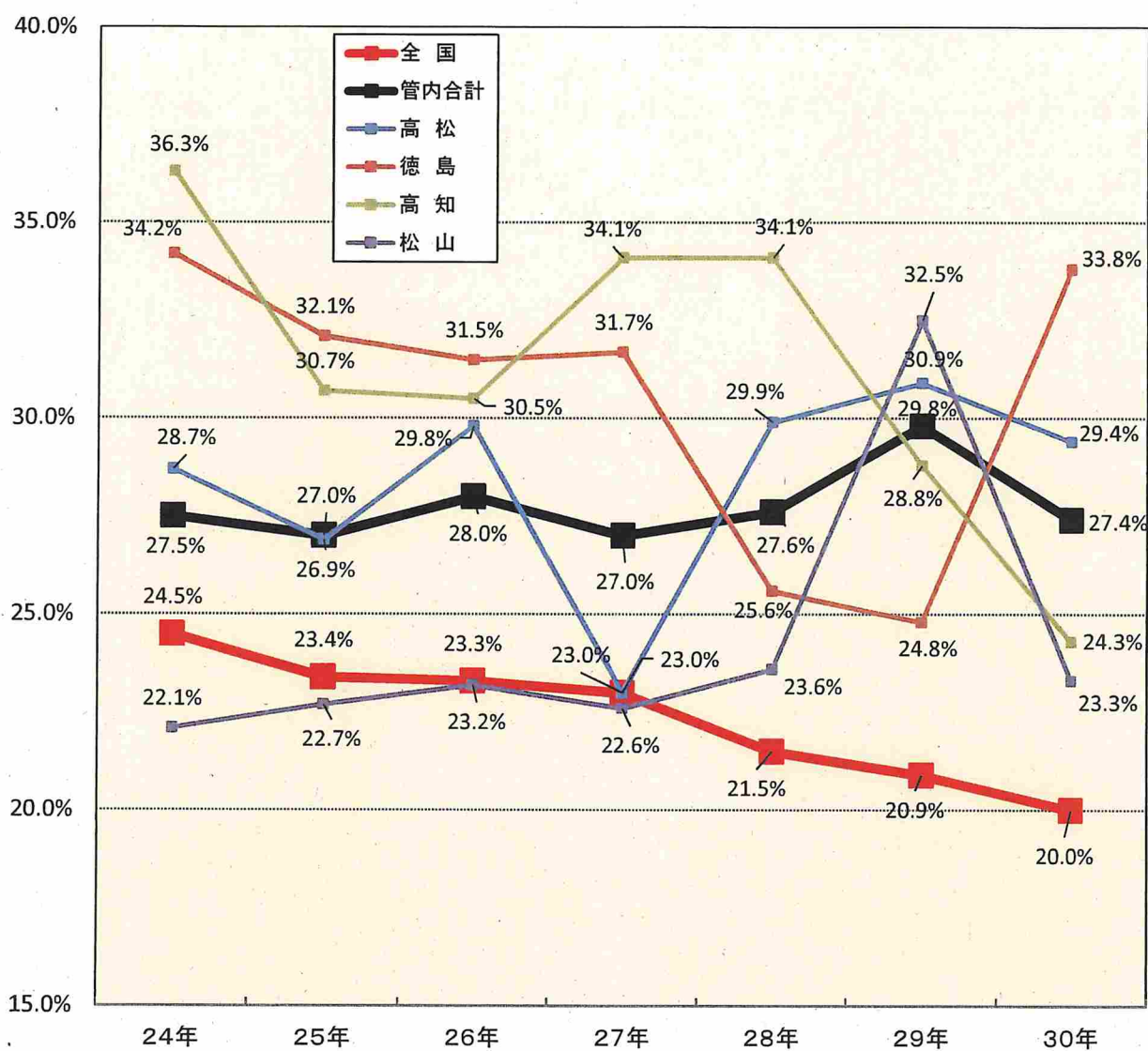


管内地方裁判所の民事・行政訴訟事件の控訴率



	24年	25年	26年	27年	28年	29年	30年
全国	24.5%	23.4%	23.3%	23.0%	21.5%	20.9%	20.0%
管内合計	27.5%	27.0%	28.0%	27.0%	27.6%	29.8%	27.4%
高松	28.7%	26.9%	29.8%	23.0%	29.9%	30.9%	29.4%
徳島	34.2%	32.1%	31.5%	31.7%	25.6%	24.8%	33.8%
高知	36.3%	30.7%	30.5%	34.1%	34.1%	28.8%	24.3%
松山	22.1%	22.7%	23.2%	22.6%	23.6%	32.5%	23.3%

(注) 1 小数点第二位以下を切り捨てた数値である。

2 控訴申立件数÷判決総数×100