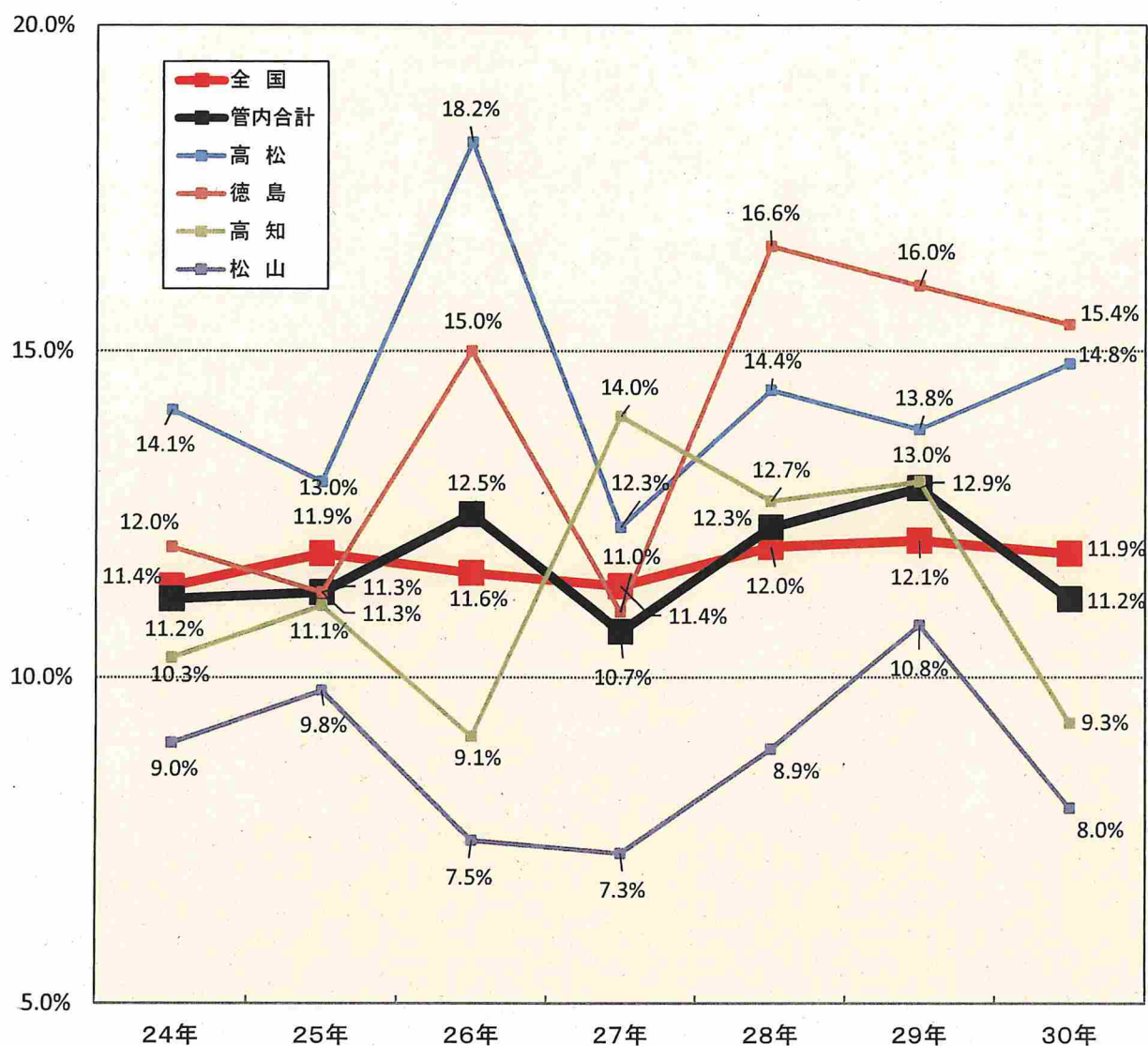


管内地方裁判所の刑事通常訴訟事件の控訴率



	24年	25年	26年	27年	28年	29年	30年
全国	11.4%	11.9%	11.6%	11.4%	12.0%	12.1%	11.9%
管内合計	11.2%	11.3%	12.5%	10.7%	12.3%	12.9%	11.2%
高松	14.1%	13.0%	18.2%	12.3%	14.4%	13.8%	14.8%
徳島	12.0%	11.3%	15.0%	11.0%	16.6%	16.0%	15.4%
高知	10.3%	11.1%	9.1%	14.0%	12.7%	13.0%	9.3%
松山	9.0%	9.8%	7.5%	7.3%	8.9%	10.8%	8.0%

(注) 1 小数点第二位以下を切り捨てた数値である。

2 控訴申立件数÷判決総数×100