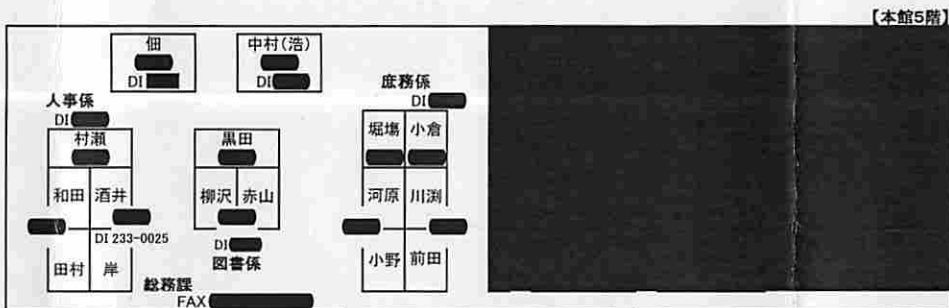


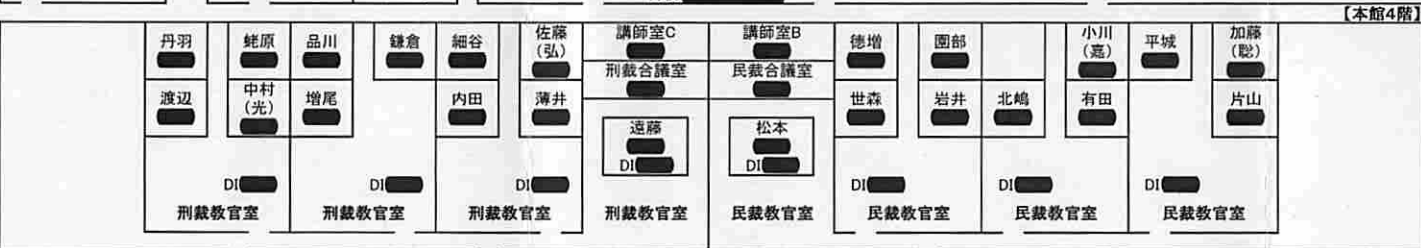
【図書館地下1階】



【いずみ寮1階】



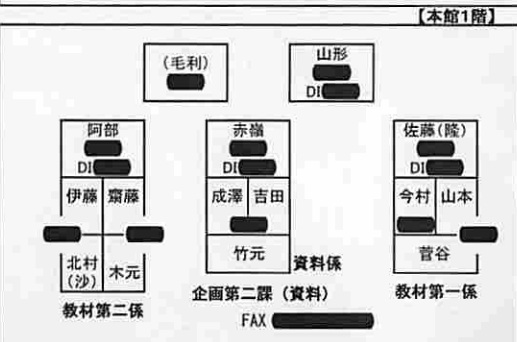
【本館5階】



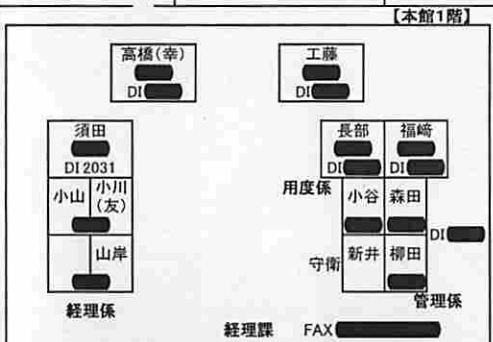
【本館4階】



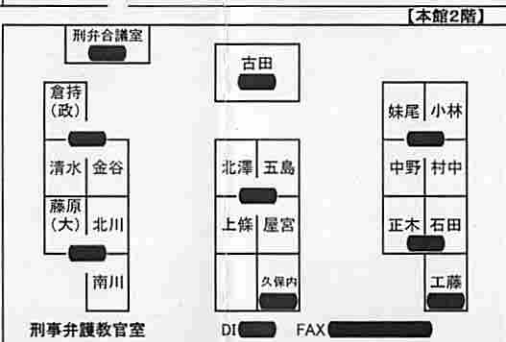
【本館3階】



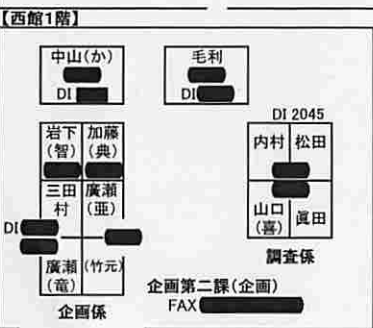
【本館1階】



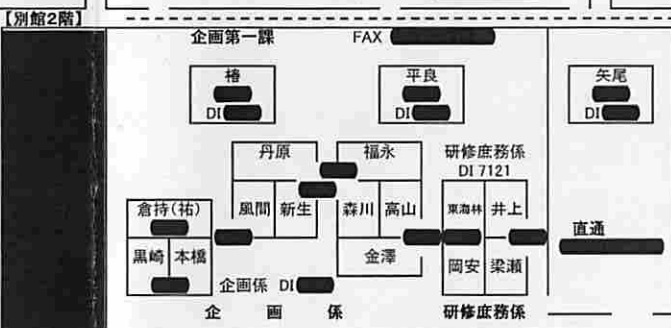
【本館1階】



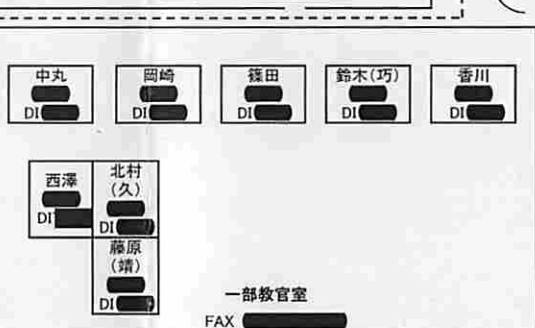
【本館2階】



【西館1階】



【別館2階】



【別館1階】

司法研修所配置図

(平成31年4月22日現在)

【本館】

〒351-0194
 埼玉県和光市南二丁目3番8号
 TEL 048-460-2000(代表)
 FAX (総務課)

電話はダイヤルイン方式により
 各所属へ直接着信が可能です。
 各所属へは、048-460+各4桁の
 番号(DI)をダイヤルしてください。

正門守衛所
 北門警備詰所

【本館棟】

大会議室
 特別会議室
 中会議室A
 中会議室B
 法廷教室
 企画二課(資料)分室
 総務課(貸与)分室
 本館玄関
 一部会議室

【図書館棟】

図書室(事務室)
 図書室カウンター
 食堂
 多目的ホール
 中央監視盤室
 清掃業者控室
 書店
 売店

【別館】

〒351-0104
 埼玉県和光市南二丁目3番5号
 TEL 048-468-7121(研修庶務係)
 FAX (企画係)

電話はダイヤルイン方式により
 各所属へ直接着信が可能です。
 各所属へは、048-468+各4桁の
 番号(DI)をダイヤルしてください。
 本館・別館間は内線ではつな
 がりませんので、ダイヤルインを
 利用してください。

【研修棟】

図書室
 ITルーム
 多目的室
 施設管理室

【なごみ寮】

寮事務室
 総研守衛室
 守衛ボックス