

令和元年 6 月 27 日

東京地方裁判所民事部の概況（令和元年 6 月期）

民事部所長代行者 渡 部 勇 次

1 民事部の組織及び態勢

- | | |
|---------------|-------|
| (1) 部の数、配置人員等 | 第 1 表 |
| (2) 裁判官の配置状況 | 第 2 表 |
| (3) 委員会、研究会等 | 第 3 表 |

2 民事事件の概況

- | | |
|--|----------------|
| (1) 通常部の事件の動向 | 第 4 表ないし第 6 表 |
| (2) 専門部及び集中部の事件の動向 | 第 4 表及び第 5 表 |
| (3) 訴訟事件の既済終局別内訳 | 第 7 表 |
| (4) 終局区分別の既済件数及び事件割合 | 第 8 表 |
| (5) 既済件数に占める合議事件・単独事件の割合 | 第 9 表 |
| (6) 訴訟事件判決の上訴率 | 第 10 表 |
| (7) 未済事件審理期間及び長期未済件数 | 第 11 表及び第 12 表 |
| (8) 人証調べを実施して対席判決で終局した事件における手続段階別
平均期間の推移 | 第 13 表 |
| (9) 通常訴訟事件における判決率・控訴率 | 第 14 表 |
| (10) 調停の状況 | 第 15 表 |

3 民事部の課題

民事部概況説明資料

第 1 表	民事部の構成等	1
第 2 表	東京地方裁判所民事部裁判官配置表	3
第 3 表	東京地方裁判所民事部委員会等名簿	4
第 4 表	民事事件の概況	7
第 5 表	通常部・専門部別訴訟事件概況	12
第 6 表	通常訴訟の新受件数の推移	13
第 7 表	訴訟事件の既済終局別内訳	14
第 8-1 表	第一審訴訟事件終局区分別の既済件数及び事件割合	15
第 8-2 表	第一審訴訟事件の和解率	16
第 9 表	既済件数に占める合議事件・単独事件の割合	17
第 10 表	訴訟事件判決の上訴率	18
第 11 表	民事訴訟事件未済審理期間	19
第 12 表	民事訴訟事件長期未済件数	20
第 13 表	人証調べを実施して対席判決で終局した事件における 手続段階別平均期間の推移	21
第 14 表	通常訴訟事件における判決率・控訴率	22
第 15 表	調停の状況	23

第1-1表

民事部の構成等 (令和元年6月1日現在)

第1 部の数

通常部	33箇所 (うち大合議部等4, 医療集中部4)
専門部	18箇所
(専門部内訳)	行政4, 労働4, 商事1, 保全1, 破産再生1, 執行1, 調停・借地非訟・建築1, 交通1, 知的財産権4
合計	51箇所

第2 配置人員

1 裁判官

(1) 判事	189 (うち常填補1人)
(2) 特例判事補	58人 (うち常填補1人, 留学等1人, 育休2人)
(3) 判事補	53人 (うち常填補1人, 留学等7人)
計	300人

2 裁判官以外の職員

(1) 書記官	572人
(2) 調査官	9人
(3) 速記官	22人
(4) 事務官	121人
計	724人

3 執行官 16人

4 民事調停官 13人

第3 設備

1 法廷

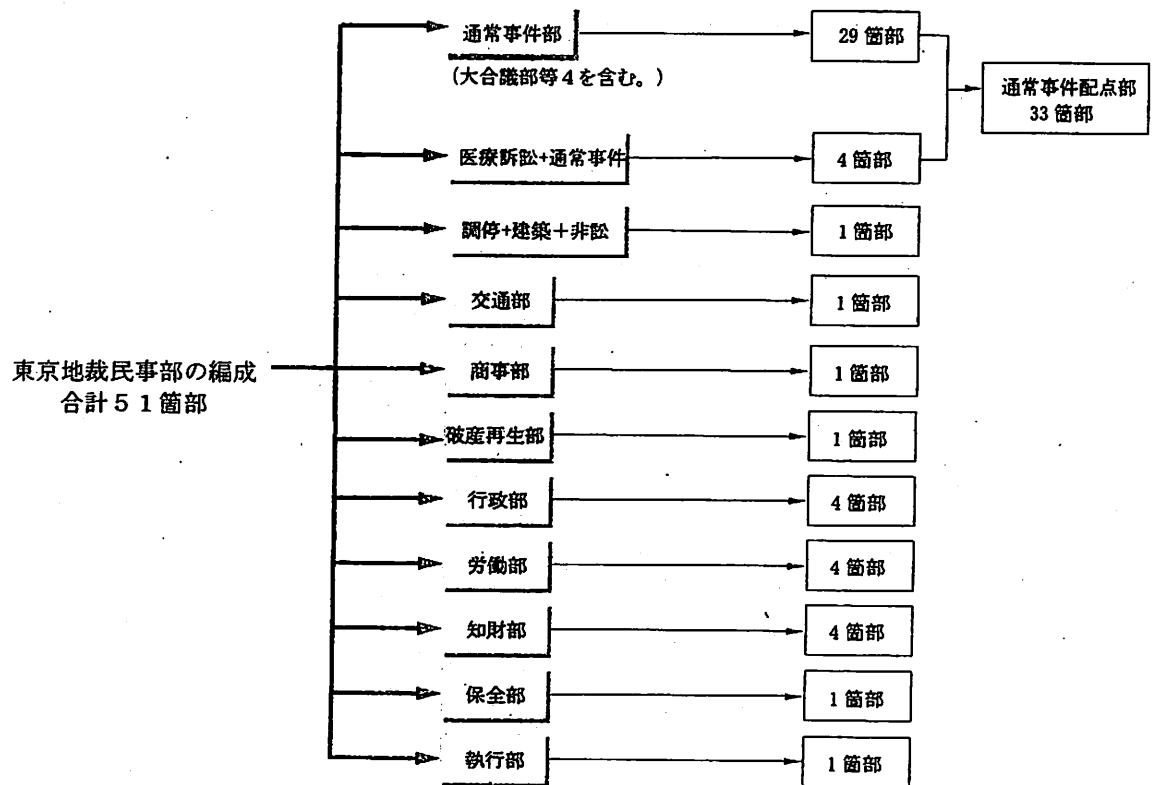
(1) 合議用	25 (うち大合議法廷1, 車椅子専用法廷1)
(2) 単独用	73 (うち1法廷にテレビ会議システム設置)
計	98 (うちラウンドテーブル設置19)

2 準備室等 160

3 電話会議 (トリオホン) システム

49箇所 (未設置部-第20部, 第21部) 及び11箇所 (501号法廷並びに106, 108, 121~123, 131~133, 141及び142準備手続室) に設置

第1-2表
民事部の構成等



明英

● 止

烟 草

所長代

本

所是代

區

五

汁氣

實

第2表

東京地方裁判所民事部委員会等名簿

令和元年5月8日現在

◎ 常置委員会				◎ 簡裁判事研さん関係委員会				◎ プラクティス委員会				◎ 新合議態勢検討委員会			
所長代行者	判事			委員	判事	☆	10	委員	所長代行者	☆	9	委員	所長代行者	判事	☆
"	"	9	渡後森永吉三	"	"	11	鈴木阿早	"	"	☆	6	"	"	"	9
"	"	20	渡後森永吉三	"	"	17	鈴木阿早	"	"	☆	25	"	"	"	15
"	"	21	渡後森永吉三	"	"	27	鈴木阿早	"	"	☆	49	"	"	"	18
常置委員	"	36	渡後森永吉三	"	"	28	鈴木阿早	"	"	☆	3	"	"	"	50
"	"	37	渡後森永吉三	"	"	6	鈴木阿早	"	"	☆	9	"	"	"	3
"	"	38	渡後森永吉三	"	"		鈴木阿早	"	"	☆	14	"	"	"	5
"	"	1	渡後森永吉三	"	"		鈴木阿早	"	"	☆	31	"	"	"	6
"	"	14	渡後森永吉三	"	"		鈴木阿早	"	"	☆	32	"	"	"	7
"	"	38	渡後森永吉三	"	"		鈴木阿早	"	"	☆	38	"	"	"	13
"	"	45	渡後森永吉三	"	"		鈴木阿早	"	"	☆	39	"	"	"	16
特例判補				"	"		鈴木阿早	"	"	☆		"	"	"	19
◎ 事務分配調整委員会				◎ 選審等指導裁判官				◎ IT小委員会				◎ 新合議態勢検討委員会			
委員	所長代行者	☆	9	委員	判事	☆	39	委員	所長代行者	☆	9	委員	所長代行者	判事	☆
"	"	2	渡後森永吉三	"	"	27	田中秀	"	"	☆	8	"	"	"	15
"	"	20	渡後森永吉三	"	"		田中秀	"	"	☆	40	"	"	"	18
"	"	21	渡後森永吉三	"	"		田中秀	"	"	☆	48	"	"	"	50
"	"	4	渡後森永吉三	"	"		田中秀	"	"	☆	8	"	"	"	3
"	"	15	渡後森永吉三	"	"		田中秀	"	"	☆	40	"	"	"	5
"	"	41	渡後森永吉三	"	"		田中秀	"	"	☆	40	"	"	"	6
"	"	13	渡後森永吉三	"	"		田中秀	"	"	☆	40	"	"	"	7
"	"	28	渡後森永吉三	"	"		田中秀	"	"	☆	40	"	"	"	13
◎ 司法修習生指導連絡委員会				◎ 広報委員				◎ 審判部				◎ 新合議態勢検討委員会			
委員	判事	☆	26	委員	所長代行者	9	後藤田松	委員	所長代行者	☆	9	委員	所長代行者	判事	☆
"	"	34	男中鈴松三	"	"	10	後藤田松	"	"	☆	8	"	"	"	15
"	"	37	男中鈴松三	"	"	28	後藤田松	"	"	☆	40	"	"	"	18
"	"	42	男中鈴松三	"	"		後藤田松	"	"	☆	48	"	"	"	50
"	"	2	男中鈴松三	"	"		後藤田松	"	"	☆	8	"	"	"	3
"	"	23	男中鈴松三	"	"		後藤田松	"	"	☆	40	"	"	"	5
"	"	32	男中鈴松三	"	"		後藤田松	"	"	☆	40	"	"	"	6
"	"	46	男中鈴松三	"	"		後藤田松	"	"	☆	40	"	"	"	7
"	"	51	男中鈴松三	"	"		後藤田松	"	"	☆	40	"	"	"	13
"	"	19	男中鈴松三	"	"		後藤田松	"	"	☆	40	"	"	"	16
特例判補				"	"		後藤田松	"	"	☆	40	"	"	"	19
◎ 新任判事補研さん関係委員会				◎ 警備関係委員会				◎ 審判部				◎ 新合議態勢検討委員会			
委員	判事	☆	12	委員	判事	☆	3	委員	所長代行者	☆	9	委員	所長代行者	判事	☆
"	"	14	小伊信小	"	"	11	古佐春	"	"	☆	8	"	"	"	15
"	"	28	小伊信小	"	"	19	古佐春	"	"	☆	40	"	"	"	18
"	"	36	小伊信小	"	"		古佐春	"	"	☆	48	"	"	"	50
"	"	38	小伊信小	"	"		古佐春	"	"	☆	8	"	"	"	3
"	"	42	小伊信小	"	"		古佐春	"	"	☆	40	"	"	"	5
"	"	46	小伊信小	"	"		古佐春	"	"	☆	40	"	"	"	6
"	"	49	小伊信小	"	"		古佐春	"	"	☆	40	"	"	"	7
"	"	11	小伊信小	"	"		古佐春	"	"	☆	40	"	"	"	13
"	"	19	小伊信小	"	"		古佐春	"	"	☆	40	"	"	"	16
"	"	20	小伊信小	"	"		古佐春	"	"	☆	40	"	"	"	19
"	"	29	小伊信小	"	"		古佐春	"	"	☆	40	"	"	"	22
"	"	33	小伊信小	"	"		古佐春	"	"	☆	40	"	"	"	27
"	"	51	小伊信小	"	"		古佐春	"	"	☆	40	"	"	"	32
"	"	51	小伊信小	"	"		古佐春	"	"	☆	40	"	"	"	36
特例判補				"	"		古佐春	"	"	☆	40	"	"	"	41
◎ 審判部				◎ 審判部				◎ 審判部				◎ 審判部			
委員	判事	☆	41	委員	判事	☆	41	委員	判事	☆	41	委員	判事	☆	41
"	"	1	竹実鈴	"	"	1	竹実鈴	"	"	☆	1	"	"	1	竹実鈴
"	"	25	竹実鈴	"	"	25	竹実鈴	"	"	☆	25	"	"	25	竹実鈴
"	"	36	竹実鈴	"	"	36	竹実鈴	"	"	☆	36	"	"	36	竹実鈴
"	"	49	竹実鈴	"	"	49	竹実鈴	"	"	☆	49	"	"	49	竹実鈴
"	"	19	竹実鈴	"	"	19	竹実鈴	"	"	☆	19	"	"	19	竹実鈴
"	"	22	竹実鈴	"	"	22	竹実鈴	"	"	☆	22	"	"	22	竹実鈴
"	"	41	竹実鈴	"	"	41	竹実鈴	"	"	☆	41	"	"	41	竹実鈴
"	"	33	竹実鈴	"	"	33	竹実鈴	"	"	☆	33	"	"	33	竹実鈴
"	"	44	竹実鈴	"	"	44	竹実鈴	"	"	☆	44	"	"	44	竹実鈴

* 氏名の前の数字は所属部を示す。

* ☆は、常置委員会以外の委員会における統括者を示す。

東京地方裁判所民事部委員会等名簿

令和元年5月8日現在

◎ 専門委員制度検討委員会

委員	所長代行者	9	後藤	藤	健
"	判事	☆ 22	古	谷	郎
"	"	29	山	田	一
"	"	30	林	原	紀
"	"	4	大	上	之
"	"	26	森	田	治
"	"	50	浦	内	淳
"	特例判補	8	角	井	史
"	"	17	寺	原	紀
"	判補	22	岡	本	介
"	"	14	菅	邊	美
"	"	30	酒	野	祥
"	次席書記官	"	渡	星	一
"	"	"	鹿	坂	子
"	"	"	諸	人	臣
"	訟廷管理官	"	赤	野	剛
"	総務課課長補佐	"	小	寺	一
"	主任書記官	1	今	泉	代
"	"	14	森	水	子
"	"	22	高	本	美
"	"	35	建	木	望
"	"	47		石	学

◎ 証拠保全・収集処分検討委員会

委員	所長代行者	9	後藤	藤	健
"	判事	☆ 28	田	中	彦
"	"	35	佐	妻	治
"	"	47	田	井	一
"	"	44	長	崎	子
"	特例判補	22	坂	井	弥
"	"	45	川	原	介
"	"	47	本	野	平
"	判補	17	吉	口	貴
"	"	18	上	瑞	總
"	"	35	野	奈	央
"	"	42	加	友	行
"	"	43	増	浩	司
"	"	49	今	嶋	太
"	次席書記官	"	渡	泉	子
"	"	"	鹿	邊	人
"	"	"	篠	野	臣
"	訟廷副管理官	事件	久	山	一
"	主任書記官	18	保	田	浩
"	"	37	石	塚	一

◎ 審理充実事務検討委員会

委員	所長代行者	9	後藤	藤	健
"	判事	19	春	名	茂
"	"	24	市	原	孝
"	"	☆ 44	飛	澤	行
"	"	9	安	江	平
"	"	15	内	藤	彦
"	"	22	横	地	美
"	特例判補	26	住	田	也
"	"	1	中	畑	生
"	"	9	行	川	郎
"	首席書記官	49	滝	澤	治
"	次席書記官	"	菊	池	夫
"	"	"	渡	邊	子
"	"	"	内	野	洋
"	"	"	鹿	星	人
"	訟廷副管理官	記録一	諸	東	臣
"	主任書記官	2	大	口	織
"	"	15	関	戸	子
"	"	30	世	里	絵
"	"	33	沼	田	史
"	"	49	中	瀬	規
"	"	過松	庄	藤	彦
"	書記官	10	伊	島	尚
"	"	27	長	智	代
"	"	36	畑	佳	子
"	"	41	有	智	史
"	"	45	神	七	里
"	"	49	中	達	成
"	審(訟廷庶務第一係)	"	石	健	司
"	審(訟廷庶務第二係)	"	岩	由	紀

◎ 民法(債権関係)改正法施行検討委員会

委員	判事	☆ 8	江	原	健	志
"	"	36	三	木	素	子
"	"	4	志	賀	大	勝
"	"	20	上	拂		作
"	"	21	塚	原		聰
"	"	22	栗	田	正	紀
"	"	34	多	中	邦	治
"	"	37	波	野	紀	夫
"	特例判補	27	前	田	芳	人

◎ 情報

委員	判事	☆ 49	武	笠	圭	志
"	"	18	高	橋	幸	大
"	"	23	大	川	恭	平
"	"	49	松	本		真
"	文書企画官		石	丸	啓	光
"	訟廷副管理官	管理	渡	邊	堅	司
"	主任書記官	8	田	村	嘉	之
"	"	9	代	田	直	義
"	"	13	坂	崎	准	郎
"	"	25	田	村	文	久
"	總務課文書第二係長		児	島	明	夫
"	書記官	8	瀧	澤	健	一
"	"	9	數	井	由	紀
"	"	20	國	吉		泰
"	"	27	井	上	淳	也
"	審(訟廷管理係長)		猪	狩	正	彦
"	審(訟廷管理係)		網	巢	芳	子
"	事(訟廷管理係)		蜂	巢	光	伸

◎ 医療訴訟対策委員会

委員	所長代行者	9	後藤	藤	健
"	判事	2	森	藤	明
"	"	14	伊	園	晴
"	"	30	林	藤	之
"	"	34	中	島	郎
"	"	35	佐	邊	治
"	"	14	小	中	二
"	"	30	渡	登	夫
"	"	34	田	賀	治
"	"	35	能	太	郎
"	判補	14	大	謙	一
"	"	14	菅	光	祥
"	"	30	酒	雄	一
"	"	30	藤	未	彩
"	"	34	清	成	実
"	"	35	吉	知	紀
"	"	35	工	優	希
"	次席書記官	"	野	奈	央
"	主任書記官	14	渡	富	美
"	"	30	香	岡	子
"	"	34	沼	藤	子
"	"	35	成	口	絵
"	"	"	高	邊	克
"	"	"		水	望
"	"	"		田	
"	"	"		田	
"	"	"		楯	

◎ 知的財産権訴訟検討委員会

委員	判事	☆	29	山	田	真	紀
"	"		40	佐	藤	達	文
"	"		46	柴	田	義	明
"	"		47	田	中	孝	一
"	主任書記官		29	苅	住	る	よ
"	"		40	井	上	昌	朗
"	"		46	向	井	弘	道
"	"		47	建	石		学

◎ アクセス推進委員会

委員	判事	☆ 28	田	中	彦
"	"	8	松	山	樹
"	"	20	池	倉	生
"	"	33	藤	野	也
"	"	43	佐	山	久
"	"	47	横	岸	通
"	特例判補	36	根	尾	知
"	"	37	西	子	員
"	"	38	獅	野	介
"	"	42	安	田	子
"	判補	2	下	山	司
"	"	6	木	村	世
"	"	8	三	浦	や
"	"	14	大	須	一
"	"	32	長	谷	大
"	"	34	吉	岡	紀
"	"	35	工	藤	希
"	主任書記官	2	関	口	希
"	"	46	向	井	織
"	"	51	平	井	道
"	"	"			実

◎ 法科大学院関係委員会

委員	所長代行者	9	後藤	藤	健
"	判事	☆ 43	市	川	子
"	"	7	泉	地	治
"	"	10	中	西	久
"	"	13	大	寄	子
"	"	25	石	田	義
"	"	42	天	川	郎
"	"	51	進	藤	吾
"	判補	12	唐	津	太
"	"	51	田	中	一
"	総務課課長補佐	"	小	寺	誠
"	総務課渉外係長	"	野	山	彰
"	審(訟廷庶務第一係長)	"	小	永	朗
"	判補	24	松	根	也
"	"	28	中	原	彩
"	"	30	藤	原	実
"	"	34	清	光	

*氏名の前の数字は所属部を示す。

*☆は、常置委員会以外の委員会における統括者を示す。

東京地方裁判所民事部委員会等名簿

令和元年5月8日現在

◎ 刑事関係委員会

委員	判事	☆ 10	鈴木	木正	紀
"	"	39	田中	秀幸	"
"	"	8	岩井	直幸	"
"	"	9	古谷	健二	郎

◎ 民事・家事関係裁判官協議会

幹事	判事	3	古田	孝夫
"	"	22	古谷	恭一郎

◎ 外国法・渉外事件研究会

幹事	判事	☆ 51	清水	水本	知恵子
"	"	8	岡田	本陽	平史
"	"	20	稲田	庸善	敬彦
"	"	46	古川	川善	俊彦
"	"	47	奥鈴	鹿田	祥吾
"	特例判補	2	永宮	大里	貴美
"	"	3	宮		
"	判補	45			

◎ 民事裁判実務研究会

幹事	判事	☆ 46	柴田	義明
"	"	2	小川	弘持
"	"	3	西村	康夫
"	"	8	下馬場	直志
"	"	20	蛭川	明彦
"	"	36	大野	真穂子
"	特例判補	31	湯浅	雄士
"	判補	43	杉本	岳洋

◎ 裁判長連絡会

幹事 2 か部裁判長持ち回り

◎ 民事懇話会

40部, 41部及び42部が幹事部

◎ 民事研究会

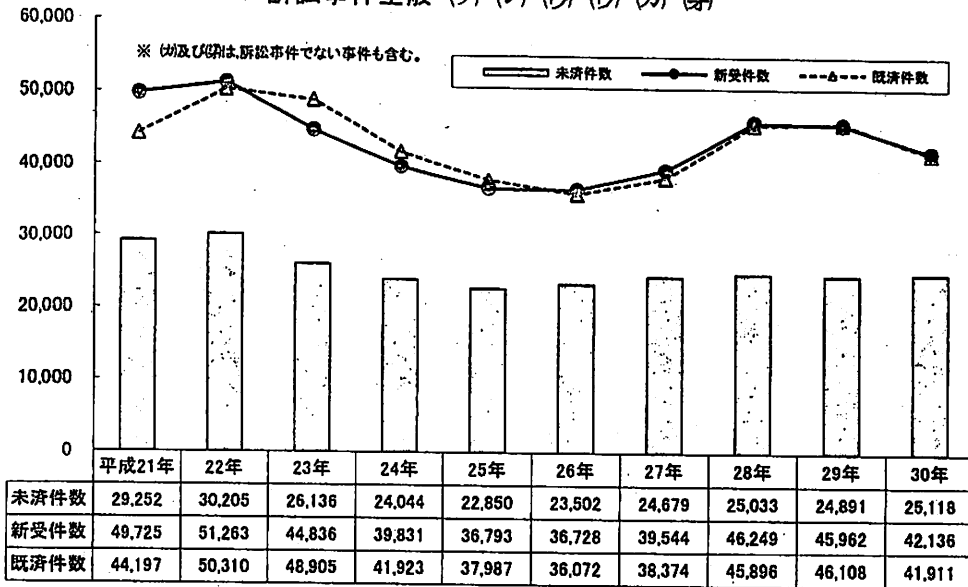
幹事 所長代行者及び常置委員が兼務

*氏名の前の数字は所属部を示す。

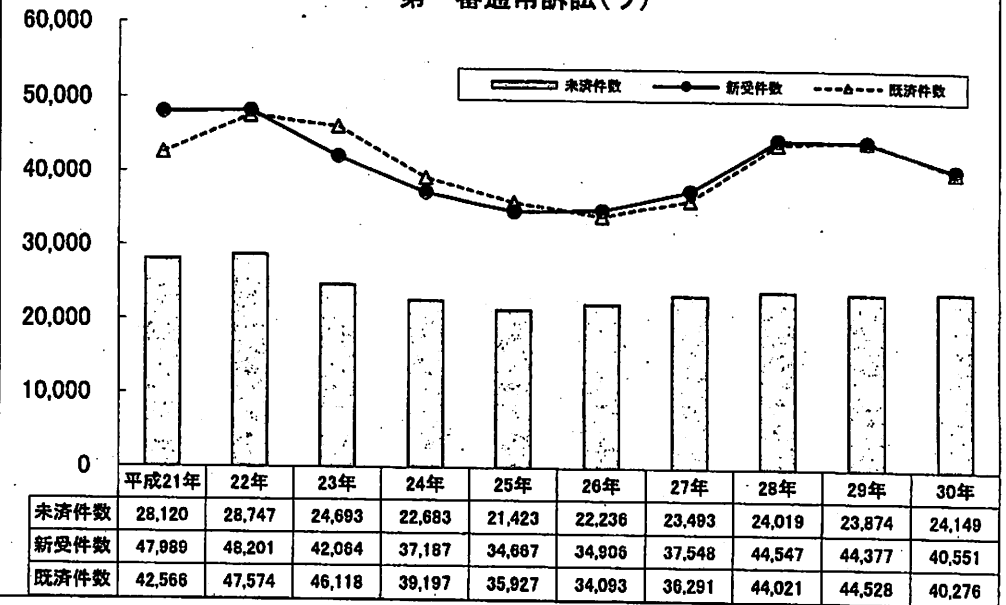
*☆は、常置委員会以外の委員会における統括者を示す。

民事事件の概況

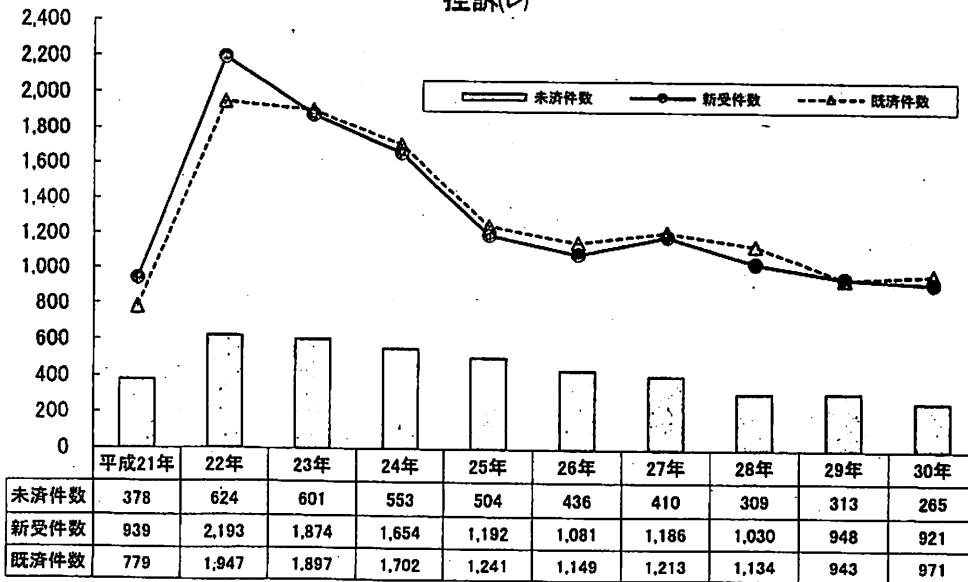
訴訟事件全般 (ワ) (レ) (コ) (ホ) (カ) (ク)



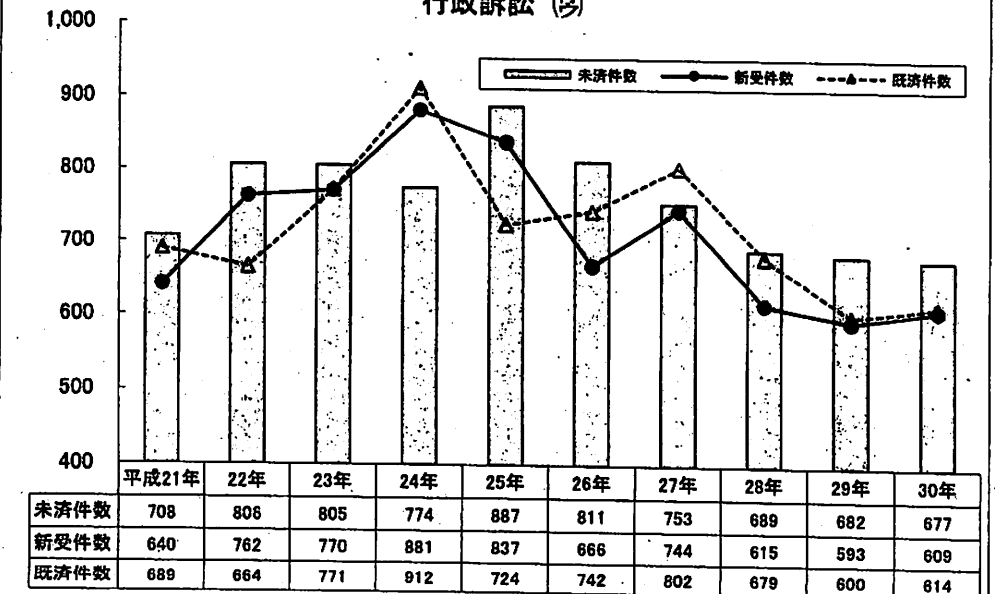
第一審通常訴訟(ワ)



控訴(レ)



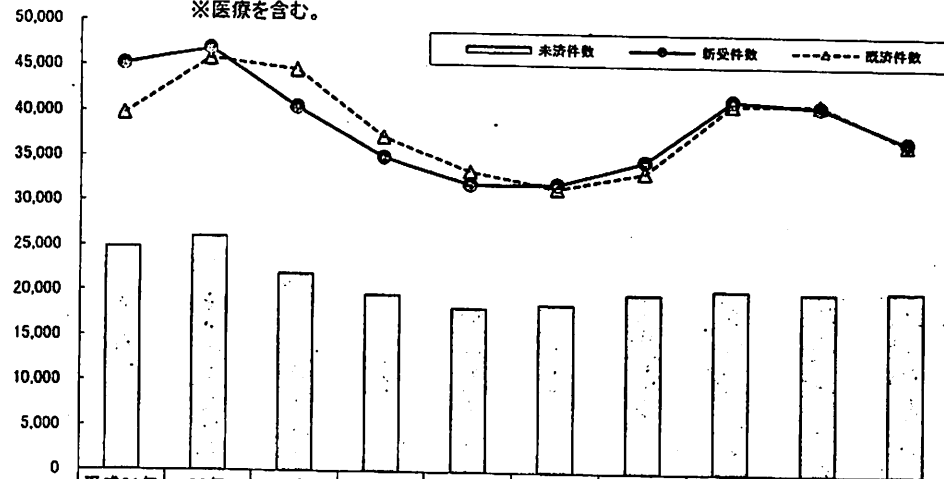
行政訴訟(コ)



(注) 本資料中の数値はいずれも概数である。

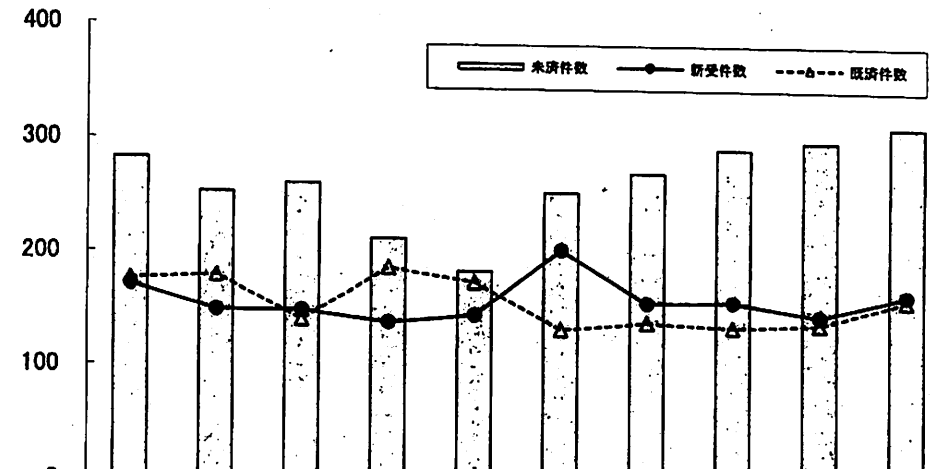
通常部係属訴訟

※医療を含む。



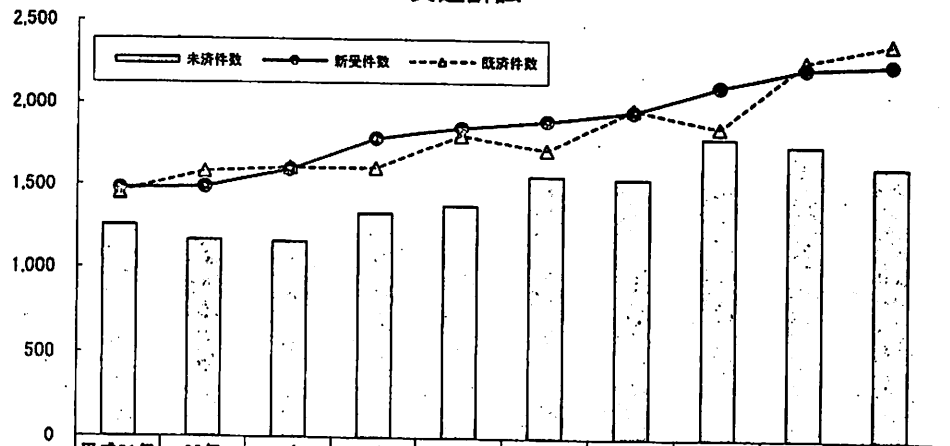
	平成21年	22年	23年	24年	25年	26年	27年	28年	29年	30年
未済件数	24,844	25,992	21,910	19,666	18,218	18,670	19,920	20,408	20,203	20,454
新受件数	45,129	46,906	40,525	35,062	32,091	32,113	34,787	41,640	41,058	37,164
既済件数	39,726	45,758	44,588	37,296	33,539	31,656	33,497	41,170	41,262	36,918

医療訴訟



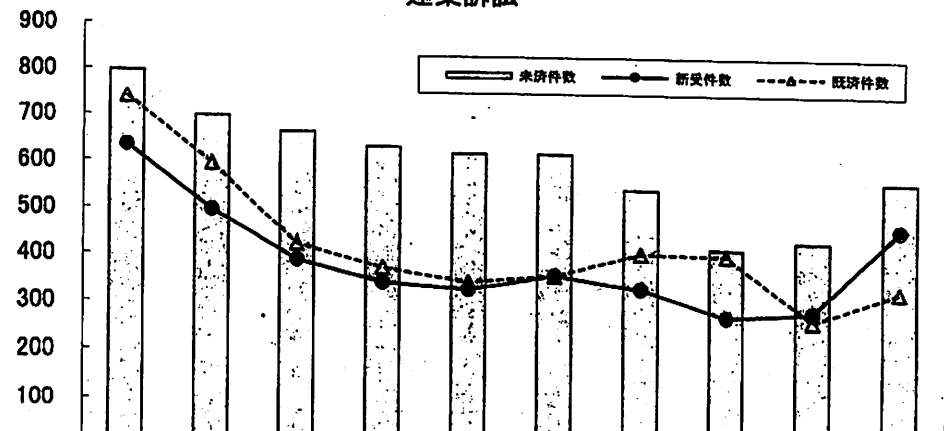
	平成21年	22年	23年	24年	25年	26年	27年	28年	29年	30年
未済件数	283	253	261	213	185	255	272	294	301	314
新受件数	171	149	149	139	146	204	158	159	147	166
既済件数	176	179	141	187	175	134	141	137	140	162

交通訴訟



	平成21年	22年	23年	24年	25年	26年	27年	28年	29年	30年
未済件数	1,259	1,166	1,155	1,333	1,379	1,556	1,541	1,796	1,752	1,624
新受件数	1,477	1,486	1,593	1,781	1,847	1,892	1,952	2,112	2,226	2,249
既済件数	1,454	1,579	1,604	1,602	1,801	1,714	1,967	1,857	2,270	2,377

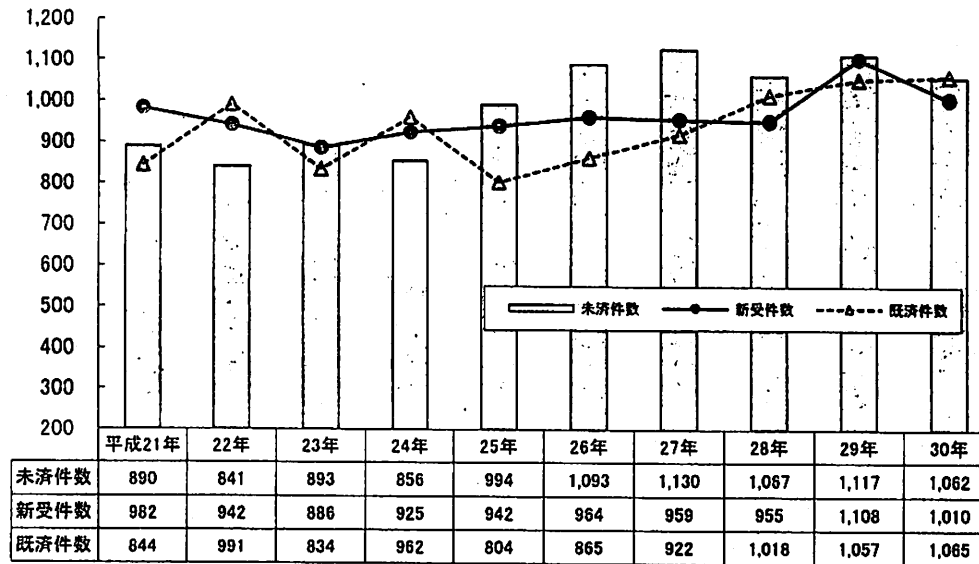
建築訴訟



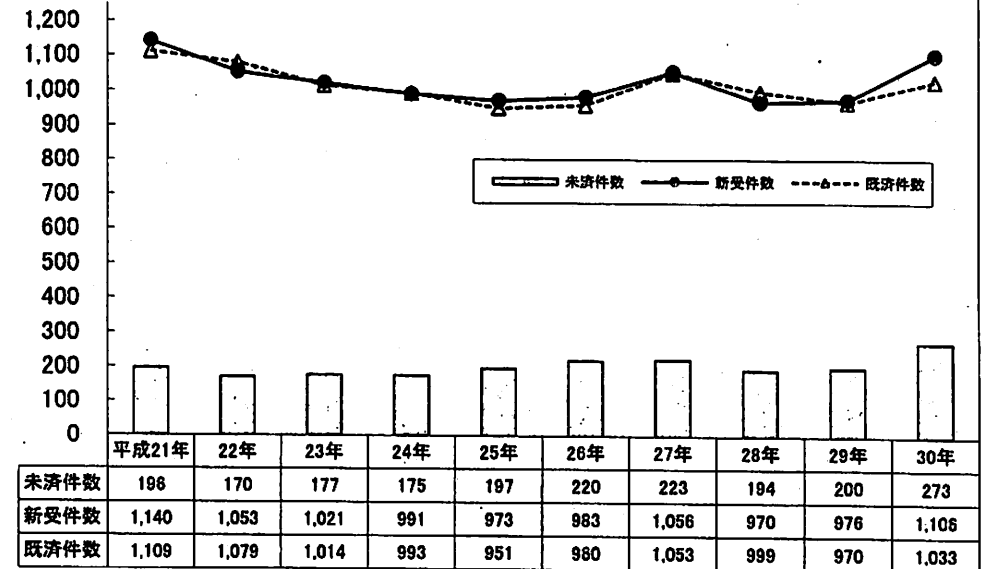
	平成21年	22年	23年	24年	25年	26年	27年	28年	29年	30年
未済件数	797	699	665	635	621	621	547	420	437	567
新受件数	633	496	388	343	331	360	334	278	288	463
既済件数	738	594	422	373	345	360	408	405	271	333

(注) 本資料中の数値はいずれも概数である。

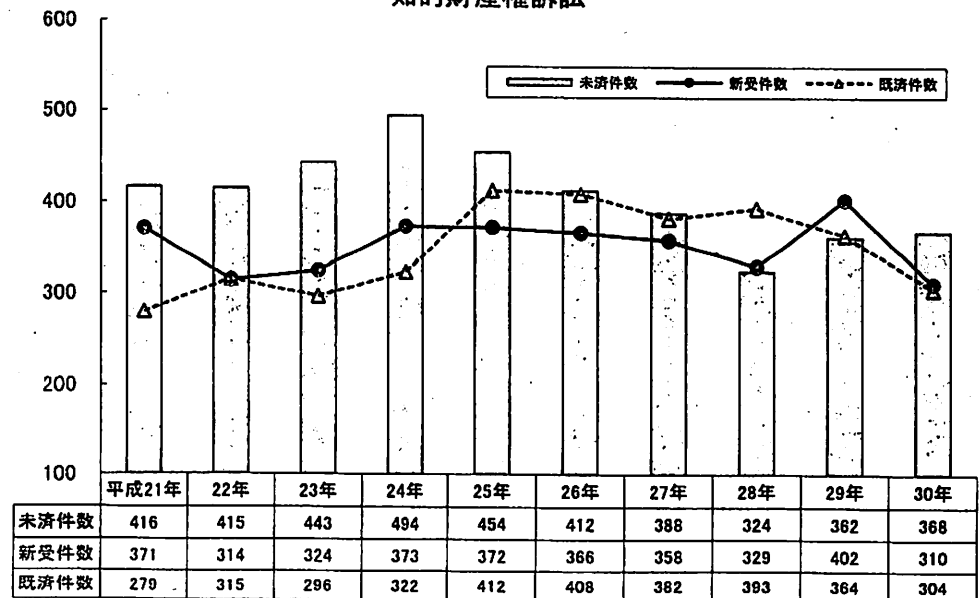
労働訴訟



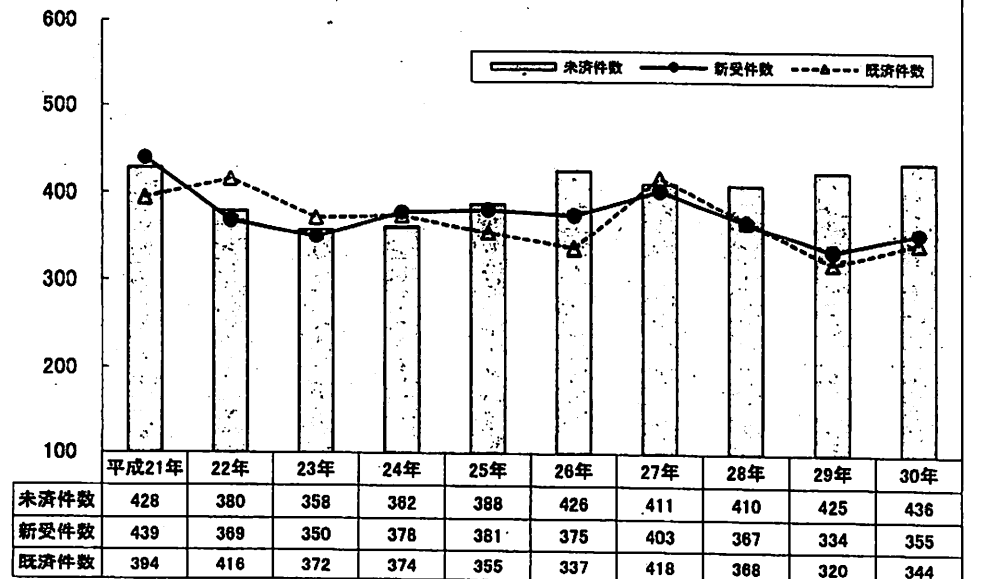
労働審判



知的財産権訴訟

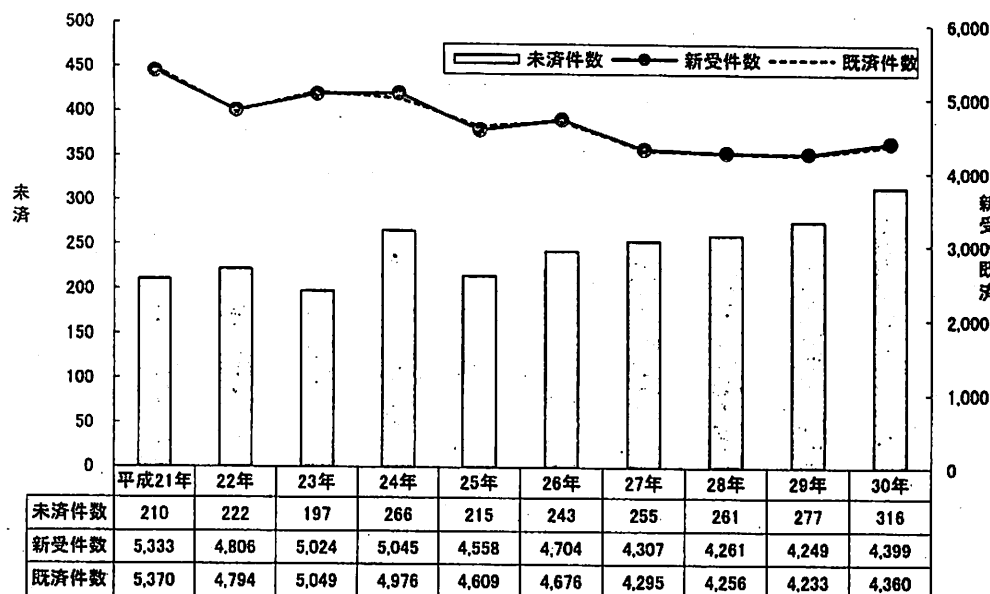


商事訴訟

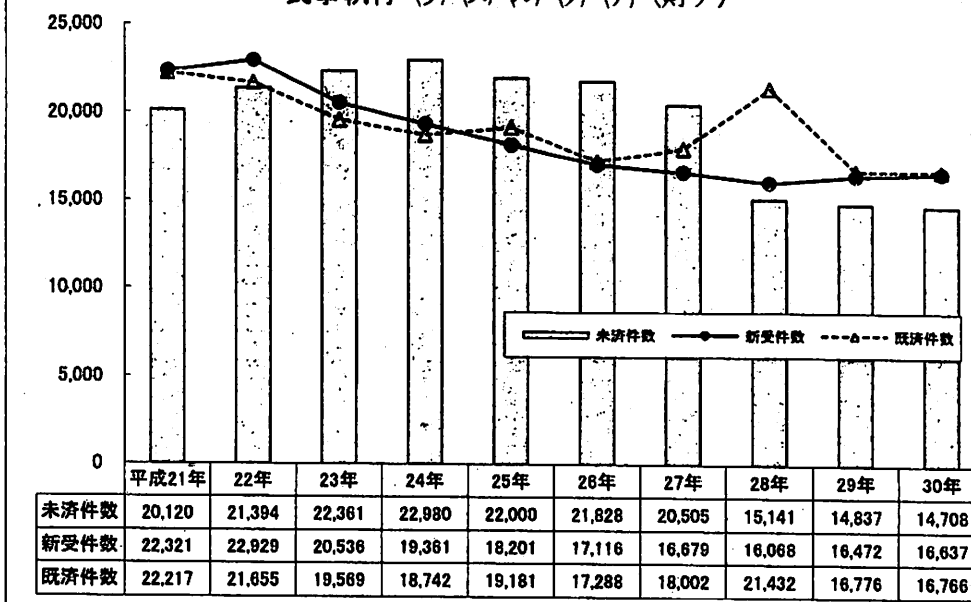


(注) 本資料中の数値はいずれも概数である。

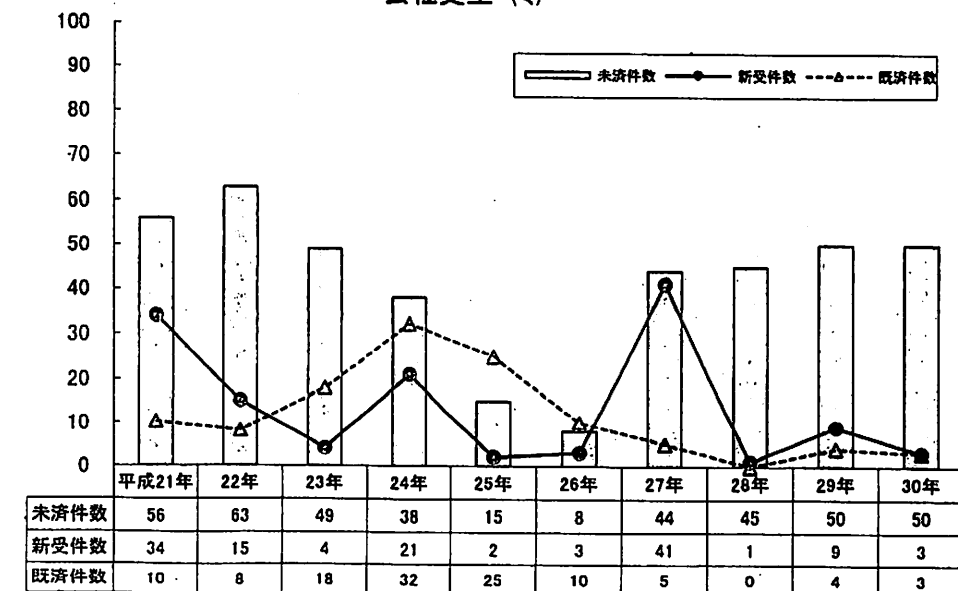
保全命令 (ヨ)



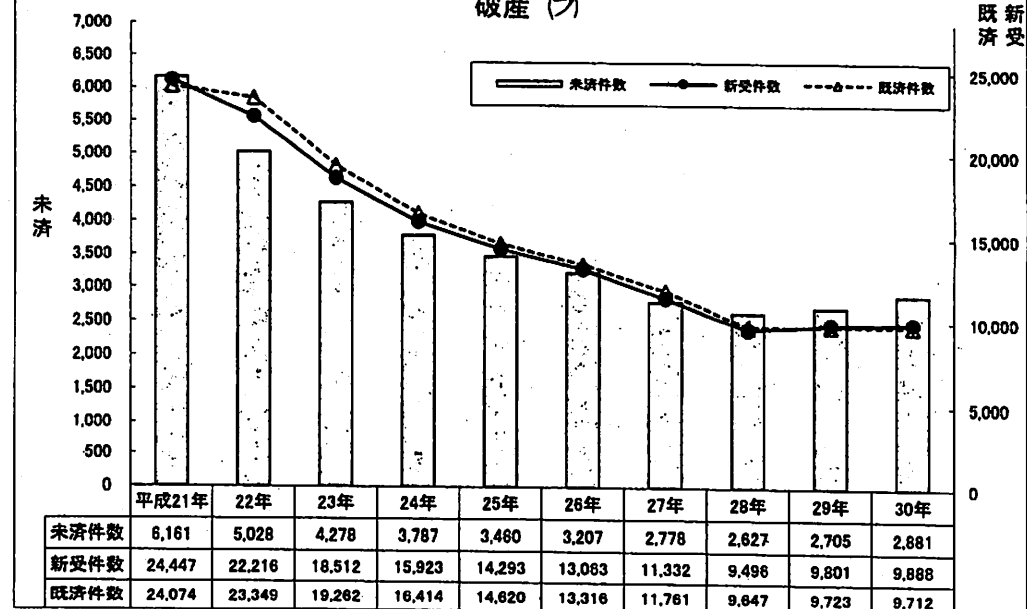
民事執行 (リ) (ヌ) (ル) (レ) (ハ) (財)



会社更生 (ミ)

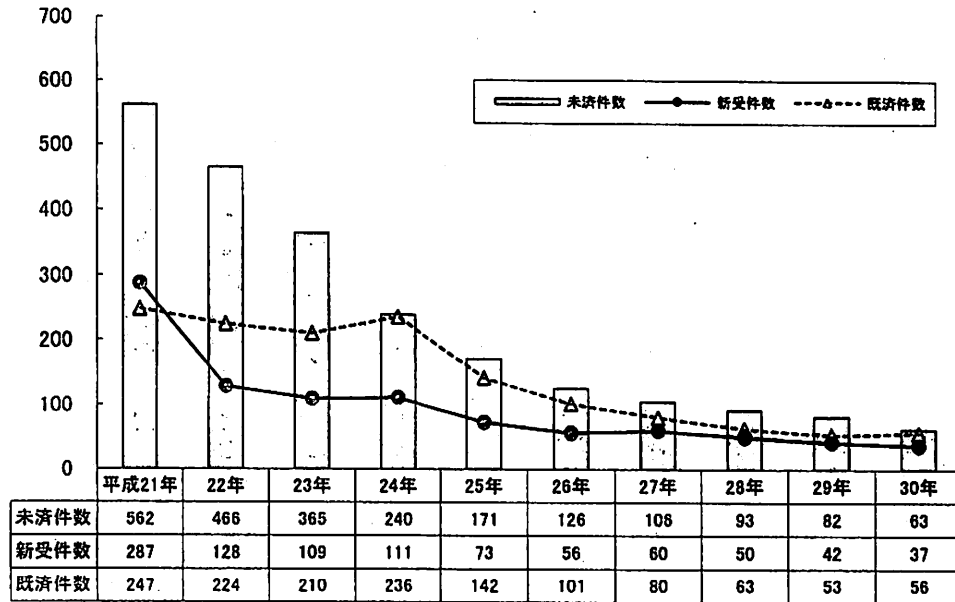


破産 (フ)

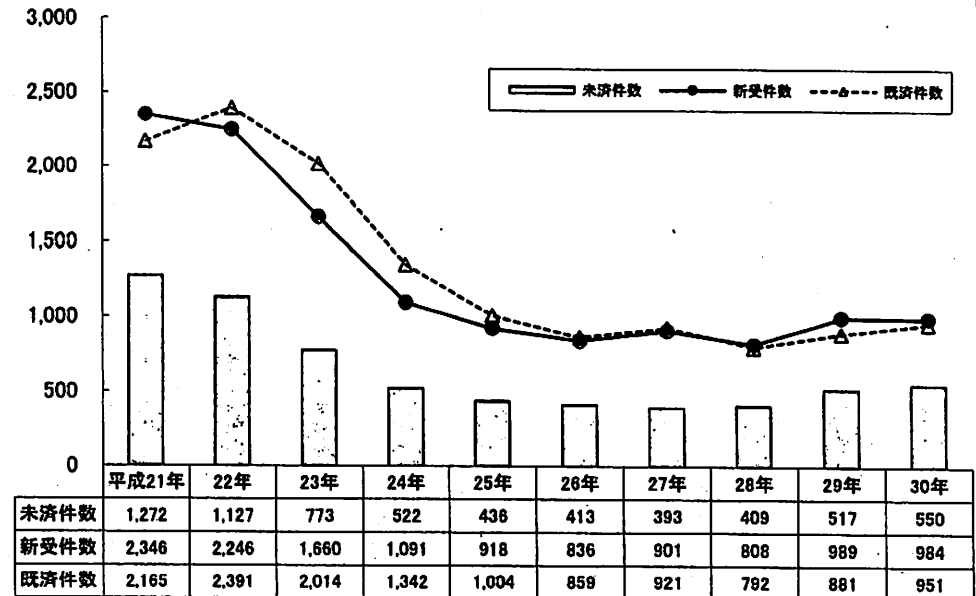


(注) 本資料中の数値はいずれも概数である。

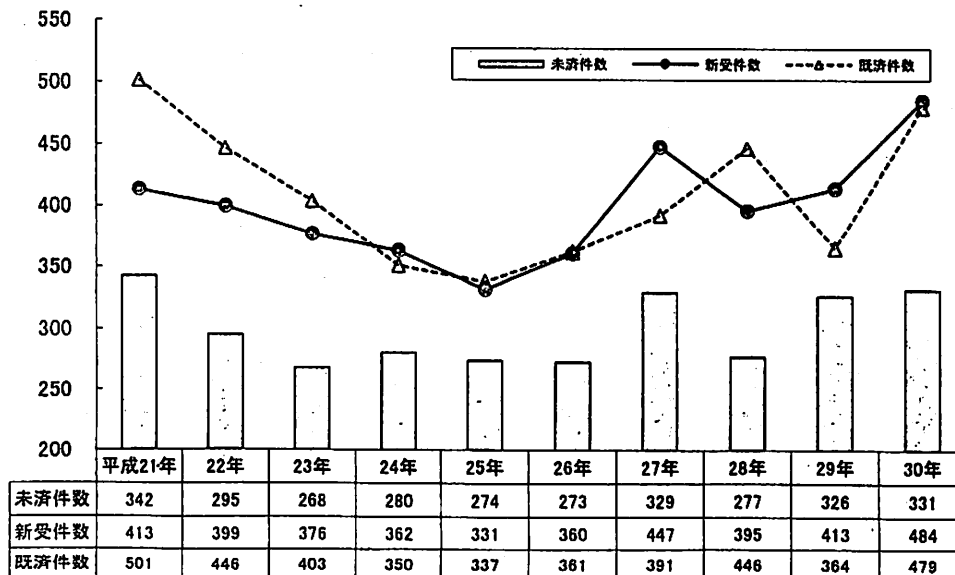
民事再生



個人再生



調停 (ノ) (ニ) (セ) (メ) (ヨ) (公) (特ノ)



(注) 本資料中の数値はいずれも概数である。

通常部・専門部別訴訟事件概況

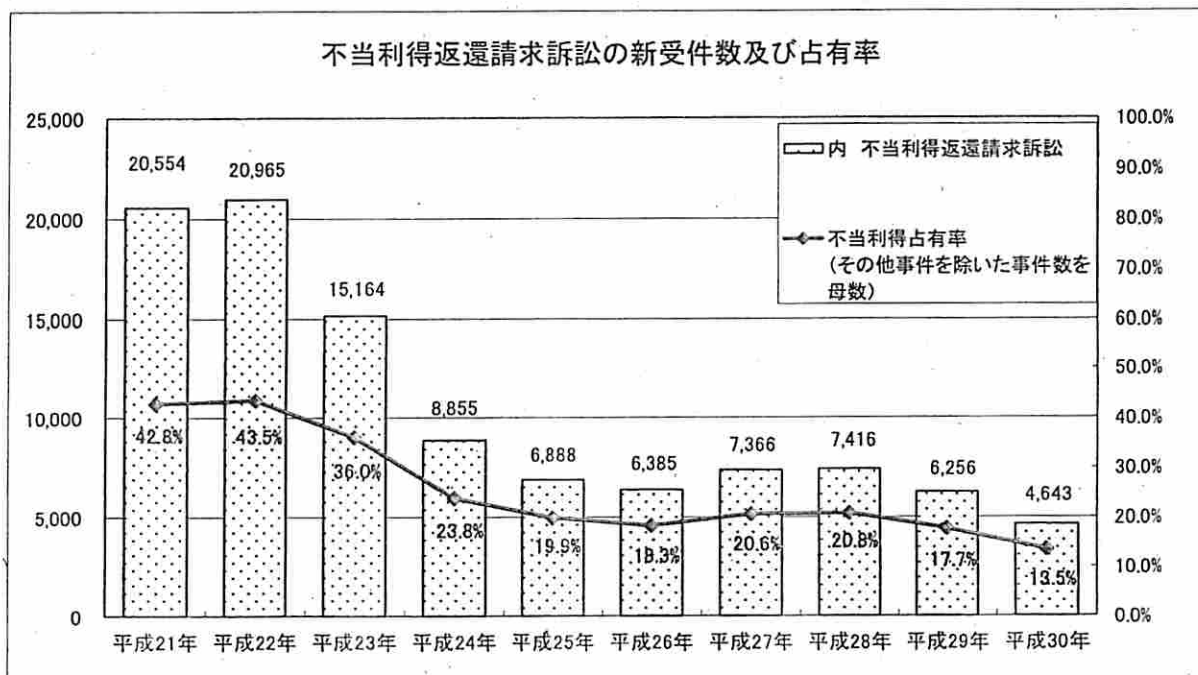
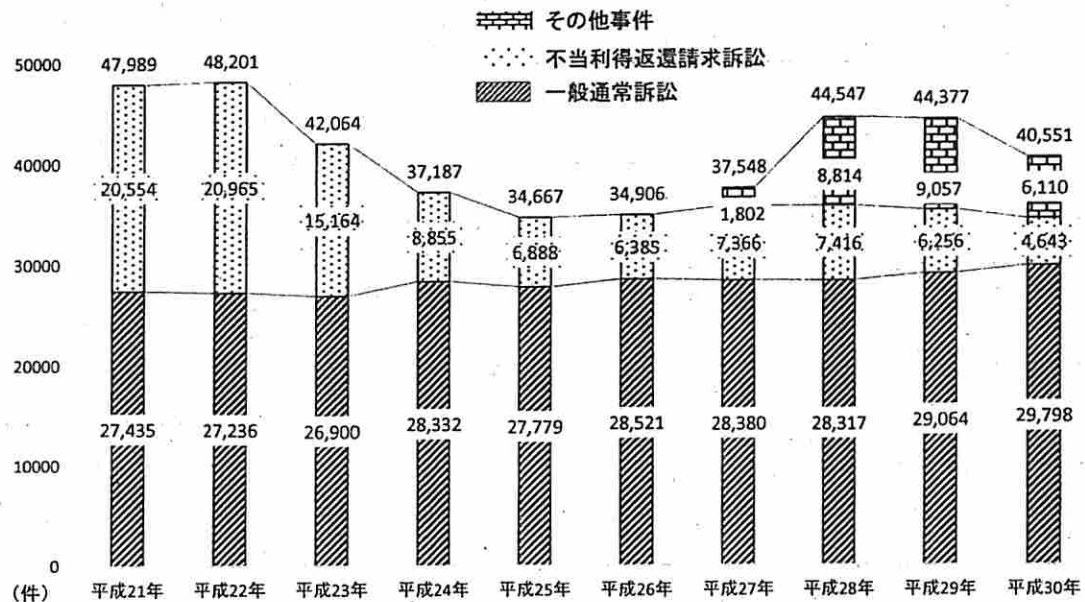
第5表

部	年度 区分	28							29							30						
		受 理			既 済	未 済	未済のうち		受 理			既 済	未 済	未済のうち		受 理			既 済	未 済	未済のうち	
		旧 受	新 受	合 計			合議事件	5年超え 長期未済	旧 受	新 受	合 計			合議事件	5年超え 長期未済	旧 受	新 受	合 計			合議事件	5年超え 長期未済
通 常		19,918	41,640	61,558	41,170	20,408	3568 (17.5%)	51	20,411	41,058	61,469	41,262	20,203	3893 (19.3%)	87	20,213	37,164	57,377	36,918	20,454	4246 (73.5%)	99
2, 3, 8, 38, 51部 行 政		689	565	1,254	655	599	599	1	599	530	1,129	542	587	587	2	582	583	1,165	562	603	616 (10.7%)	2
8部 手 形		9	27	36	31	5	0 (0%)	0	5	22	27	21	6	0	0	6	20	26	20	6	0 (0%)	0
8部 商 事		411	367	778	368	410	76 (18.5%)	0	411	334	745	320	425	62 (14.6%)	3	425	355	780	344	436	46 (0.8%)	4
11, 19, 36部 労 働		1,130	955	2,085	1,018	1,067	263 (24.6%)	3	1,067	1,108	2,175	1,057	1,117	256 (22.9%)	1	1,117	1,010	2,127	1,065	1,062	230 (4.0%)	0
22部 建 築		549	282	831	410	421	46 (10.9%)	1	420	288	708	271	437	66 (15.1%)	1	436	443	879	311	568	79 (1.4%)	1
27部 交通損害等		1,541	2,112	3,653	1,857	1,796	151 (8.4%)	0	1,796	2,226	4,022	2,270	1,752	169 (9.6%)	1	1,752	2,249	4,001	2,377	1,624	193 (3.3%)	0
29, 40, 46, 47部 知的財産権		388	329	717	393	324	324	0	324	402	726	364	362	362	0	363	310	673	304	368	368 (6.4%)	0
合 計		24,635	46,277	70,912	45,902	25,030	5,027	56	25,033	45,968	71,001	46,107	24,889	6,387	95	24,894	42,134	67,028	41,901	25,121	5,792	106

- (注)
- 「新受」＝(配てん数)±(配てん移動)
 - 「通常」欄の件数は、1, 4～7, 10, 12～18, 23～26, 28, 30～35, 37～39, 41～45, 48～50部(計35か部)の件数の総計である(ただし、38部は行政部に移行する前の通常事件のみ)。
 - 本資料中の数値はいずれも概数である。

通常訴訟の新受件数の推移

	平成21年	平成22年	平成23年	平成24年	平成25年	平成26年	平成27年	平成28年	平成29年	平成30年
通常訴訟(件)	47,989	48,201	42,064	37,187	34,667	34,906	37,548	44,547	44,377	40,551
内 その他事件							1,802	8,814	9,057	6,110
内 不当利得返還請求訴訟	20,554	20,965	15,164	8,855	6,888	6,385	7,366	7,416	6,256	4,643
一般通常訴訟	27,435	27,236	26,900	28,332	27,779	28,521	28,380	28,317	29,064	29,798
「その他事件」を除いた事件 中での不当利得占有率	42.8%	43.5%	36.0%	23.8%	19.9%	18.3%	20.6%	20.8%	17.7%	13.5%



(注) 本資料中の数値はいずれも概数である。

訴訟事件の既済終局別内訳

第7表

年度	終局別 事件別	判 決								小 計	決 定	命 令	そ の 他				合 計
		第 一 審				控 訴							和 解	取下げ	その他	小 計	
		認 容	棄 却	却 下	その他	棄 却	取 消	却 下	その他								
28	(ワ) 通 常	12,352	1,984	2,965	15					17,316	252	862	12,791	7,142	5,659	25,592	44,022
	(ロ) 行 政	38	413	89	1					541	5	18	4	100	11	115	679
	(参) 手形・小切手	25	2	0	0					27	27	0	1	2	1	4	58
	(レ) 控 訴					305	122	3	2	432	0	8	494	168	32	694	1,134
	(カ) 再審(訴訟)									0	26	3	2	3	1	6	35
	合 計	12,415	2,399	3,054	16	305	122	3	2	18,316 (39.9%)	310	891	13,292 (28.9%)	7,415 (16.1%)	5,704	26,411	45,928
29	(ワ) 通 常	12,992	1,951	77	8					15,028	262	311	13,458	6,143	9,324	28,925	44,526
	(ロ) 行 政	41	320	103	1					465	1	42	7	76	8	91	599
	(参) 手形・小切手	12	6	0	0					18	0	0	0	3	0	3	21
	(レ) 控 訴					239	106	2	6	353	0	15	391	170	12	573	941
	(カ) 再審(訴訟)									0	15	3	0	0	2	2	20
	合 計	13,045	2,277	180	9	239	106	2	6	15,864 (34.4%)	278	371	13,856 (30.1%)	6,392 (13.9%)	9,346	29,594	46,107
30	(ワ) 通 常	13,232	1,747	89	10					15,078	247	255	12,759	5,458	6,471	24,688	40,268
	(ロ) 行 政	50	308	95	8					461	4	51	8	83	7	98	614
	(参) 手形・小切手	16	0	0	0					16	0	0	1	1	2	4	20
	(レ) 控 訴					225	90	2	6	323	1	20	380	177	66	623	967
	(カ) 再審(訴訟)									0	26	3	1	3		4	33
	合 計	13,298	2,055	184	18	225	90	2	6	15,878 (37.9%)	278	329	13,149 (31.4%)	5,722 (13.7%)	6,546	25,417	41,902

(注)

- 1 「ワ通常」欄の件数は、専門部に配てられた通常事件を含む。
- 2 「判決 小計」欄、「和解」欄及び「取下げ」欄の括弧内の割合は、既済事件数全体に占める各割合を示したものである。
- 3 本資料中の数値はいずれも概数である。

第一審訴訟(ワ)事件終局区分別の既済件数及び事件割合

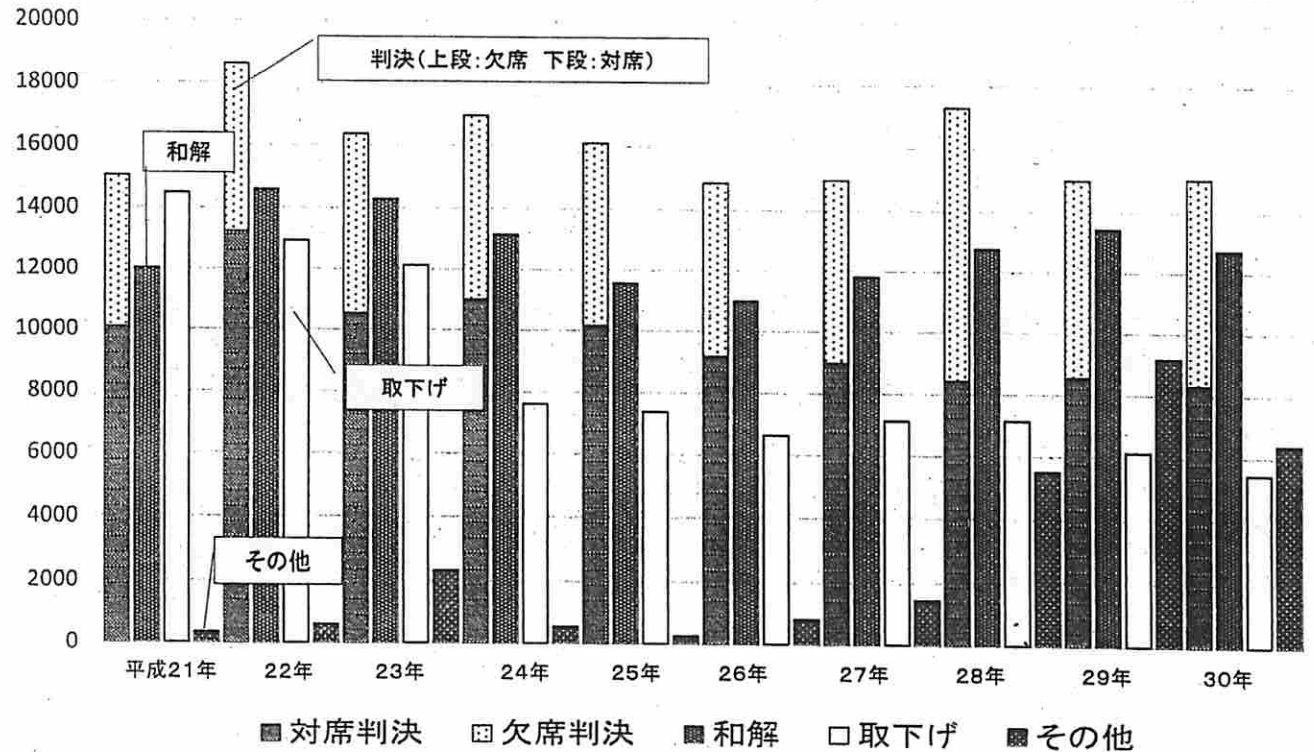
	既済合計	判決		決定		命令		和解		放棄		認諾		取下げ		その他	
平成21年	42,566	15,036	35.3%	333	0.8%	143	0.3%	12,031	28.3%	53	0.1%	167	0.4%	14,471	34.0%	332	0.8%
22年	47,574	18,638	39.2%	366	0.8%	228	0.5%	14,598	30.7%	59	0.1%	151	0.3%	12,944	27.2%	590	1.2%
23年	46,118	16,405	35.6%	434	0.9%	342	0.7%	14,297	31.0%	56	0.1%	121	0.3%	12,143	26.3%	2,320	5.0%
24年	39,197	16,997	43.4%	325	0.8%	358	0.9%	13,169	33.6%	53	0.1%	133	0.3%	7,631	19.5%	531	1.4%
25年	35,927	16,121	44.9%	257	0.7%	220	0.6%	11,562	32.2%	54	0.2%	93	0.3%	7,379	20.5%	241	0.7%
26年	34,093	14,871	43.6%	243	0.7%	401	1.2%	10,989	32.2%	68	0.2%	66	0.2%	6,655	19.5%	800	2.3%
27年	36,291	14,971	41.3%	273	0.8%	561	1.5%	11,823	32.6%	50	0.1%	86	0.2%	7,103	19.6%	1,424	3.9%
28年	44,021	17,315	39.3%	254	0.6%	862	2.0%	12,778	29.0%	75	0.2%	78	0.2%	7,130	16.2%	5,529	12.6%
29年	44,526	15,027	33.7%	264	0.6%	312	0.7%	13,454	30.2%	60	0.1%	88	0.2%	6,137	13.8%	9,184	20.6%
30年	40,276	15,072	37.4%	245	0.6%	255	0.6%	12,750	31.7%	62	0.2%	53	0.1%	5,456	13.5%	6,383	15.8%

▼対席判決・欠席判決

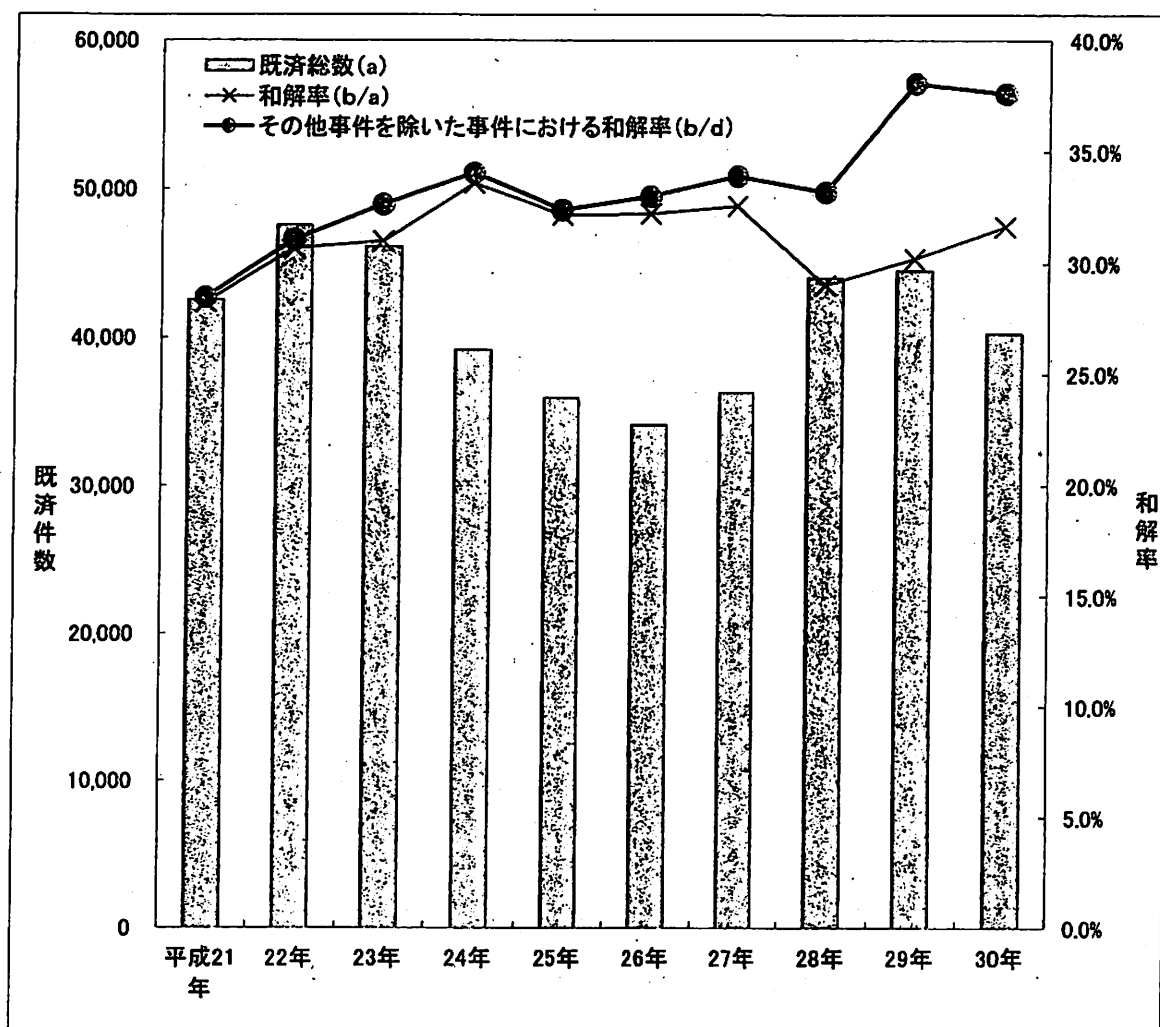
	対席		欠席	
平成21年	10,068	67.0%	4,960	33.0%
22年	13,244	71.1%	5,385	28.9%
23年	10,538	64.3%	5,844	35.7%
24年	11,008	64.8%	5,972	35.2%
25年	10,157	63.1%	5,943	36.9%
26年	9,186	61.8%	5,673	38.2%
27年	8,989	60.1%	5,979	39.9%
28年	8,429	48.7%	8,871	51.3%
29年	8,554	57.0%	6,464	43.0%
30年	8,336	55.4%	6,723	44.6%

※民事1部～51部に係属する(ワ)事件を対象としている。

※本資料中の数値はいずれも概数である。



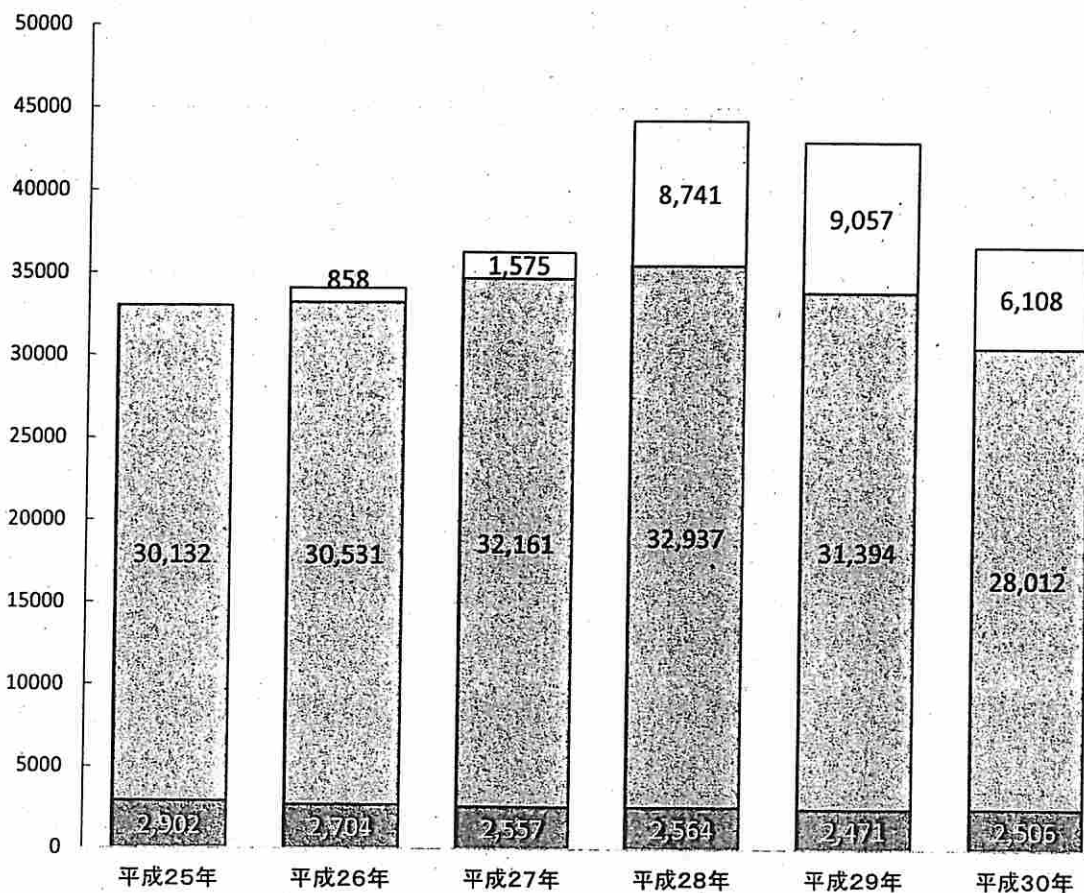
第一審訴訟(ワ)事件の和解率



	既済総数 (a)	うち 和解により終局した事 件 (b)	うち その他事件 (c)	うち その他事件を 除いた事件 (d: a-c)	その他事件を除い た事件における 和解率(b/d)	
平成21年	42,566	12,031	28.3%	332	42,234	28.5%
22年	47,574	14,598	30.7%	590	46,984	31.1%
23年	46,118	14,297	31.0%	2,320	43,798	32.6%
24年	39,197	13,169	33.6%	531	38,666	34.1%
25年	35,927	11,562	32.2%	241	35,686	32.4%
26年	34,093	10,989	32.2%	800	33,293	33.0%
27年	36,291	11,823	32.6%	1,424	34,867	33.9%
28年	44,021	12,778	29.0%	5,529	38,492	33.2%
29年	44,526	13,454	30.2%	9,184	35,342	38.1%
30年	40,276	12,750	31.7%	6,383	33,893	37.6%

(注) 本資料中の数値はいずれも概数である。

第一審事件(ワ)既済件数に占める合議事件・単独事件の割合



■合議 □単独(その他事件を除く) □その他事件

	平成25年	平成26年	平成27年	平成28年	平成29年	平成30年
既済総数	35,927	34,093	36,291	44,021	44,528	40,113
内 その他事件		858	1,575	8,741	9,057	6,108
実質既済数	35,927	33,235	34,716	35,280	35,471	34,005
合議数	2,902	2,704	2,557	2,564	2,471	2,506
実質合議率	8.1%	8.1%	7.4%	7.3%	7.0%	7.4%
通常事件数 (その他事件を除いた数)	32,240	29,219	30,701	31,088	31,280	29,704
内 合議数	2,165	2,067	1,861	1,675	1,809	1,692
合議率	6.7%	7.1%	6.1%	5.4%	5.8%	5.7%

※ 通常事件は、通常部及び医療部に係属する(ワ)事件を対象とし、医療事件、商事事件、労働事件、建築事件、交通事件及び知的財産事件を含まない。

※ 本資料中の数値はいずれも概数である。

訴訟事件判決の上訴率

第10表

事件別 年度	28			29			30		
	判決言渡件数	上訴件数	上訴率	判決言渡件数	上訴件数	上訴率	判決言渡件数	上訴件数	上訴率
(ワ)(勞) 通常, 手形・小切手	17,318	2,765	15.97%	15,030	2,733	18.18%	15,080	2,540	16.84%
(ロ) 行 政	541	316	58.41%	465	270	58.06%	461	261	56.62%
(レ) 控 訴	432	102	23.61%	353	87	24.65%	323	77	23.84%
(カ)(勞) 再審(訴訟)	1	0	0.00%	0	0	0.00%	0	0	0.00%
合 計	18,292	3,183	17.40%	15,848	3,090	19.50%	15,864	2,878	18.14%

(注)

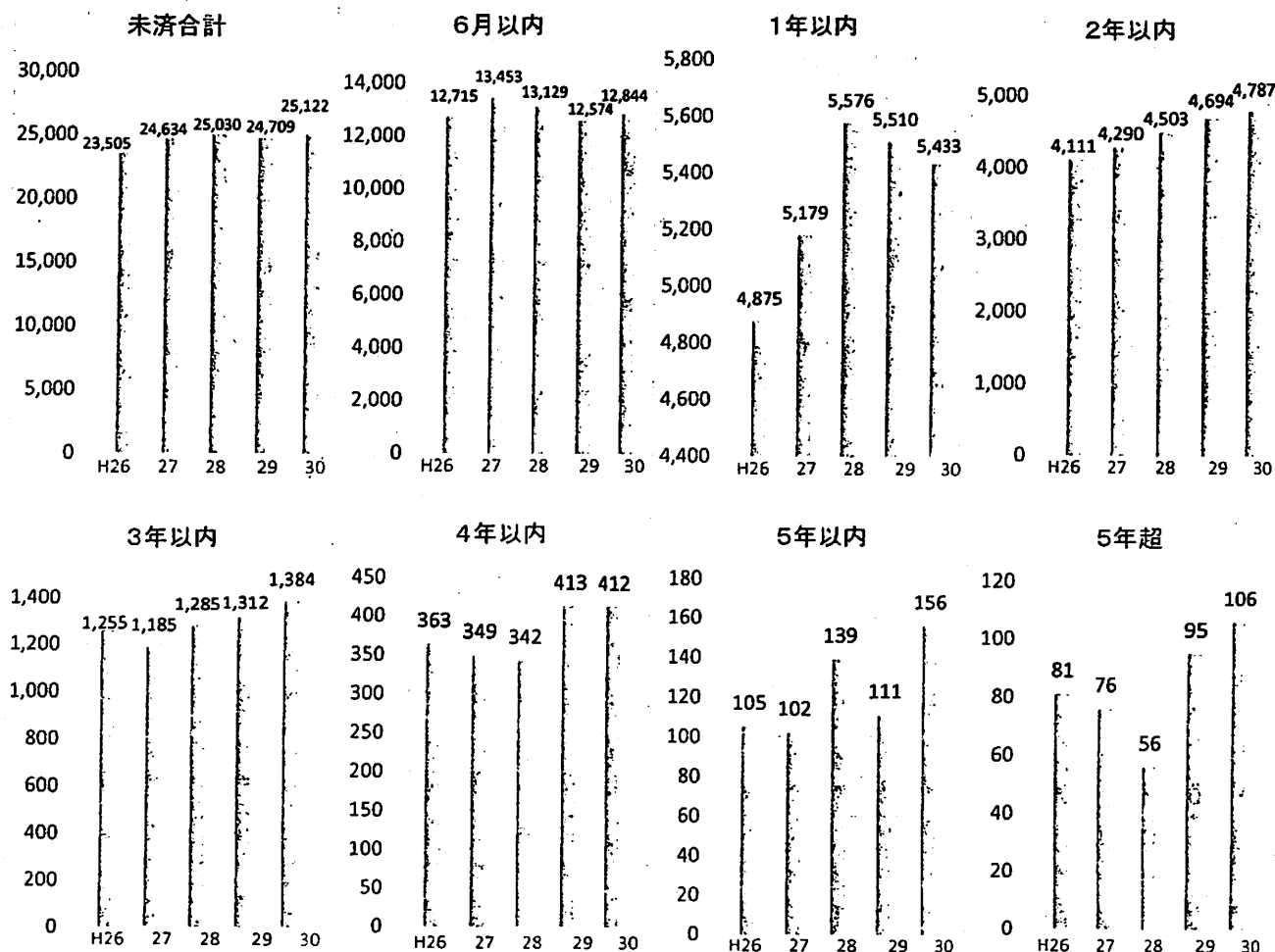
- 1 本庁1部から51部係属の(ワ), (手ワ), (行ウ), (レ), (カ)及び(行オ)全事件を対象としている(商事, 労働, 医療, 建築, 交通及び知財事件を含む。)
- 2 「判決言渡件数」欄の件数は, 数件の事件について1個の裁判書で言い渡された場合でも, 各事件数を計上している。
- 3 「上訴件数」欄の件数は, 1件の判決に対して双方が控訴した場合, 又は相当当事者がそれぞれ控訴した場合には, 各控訴件数を計上している。
- 4 「(ワ)(勞)通常, 手形・小切手」欄の手形・小切手事件の件数は, 通常移行した手形・小切手事件を計上している。
- 5 本資料中の数値はいずれも概数である。

民事訴訟事件未済審理期間

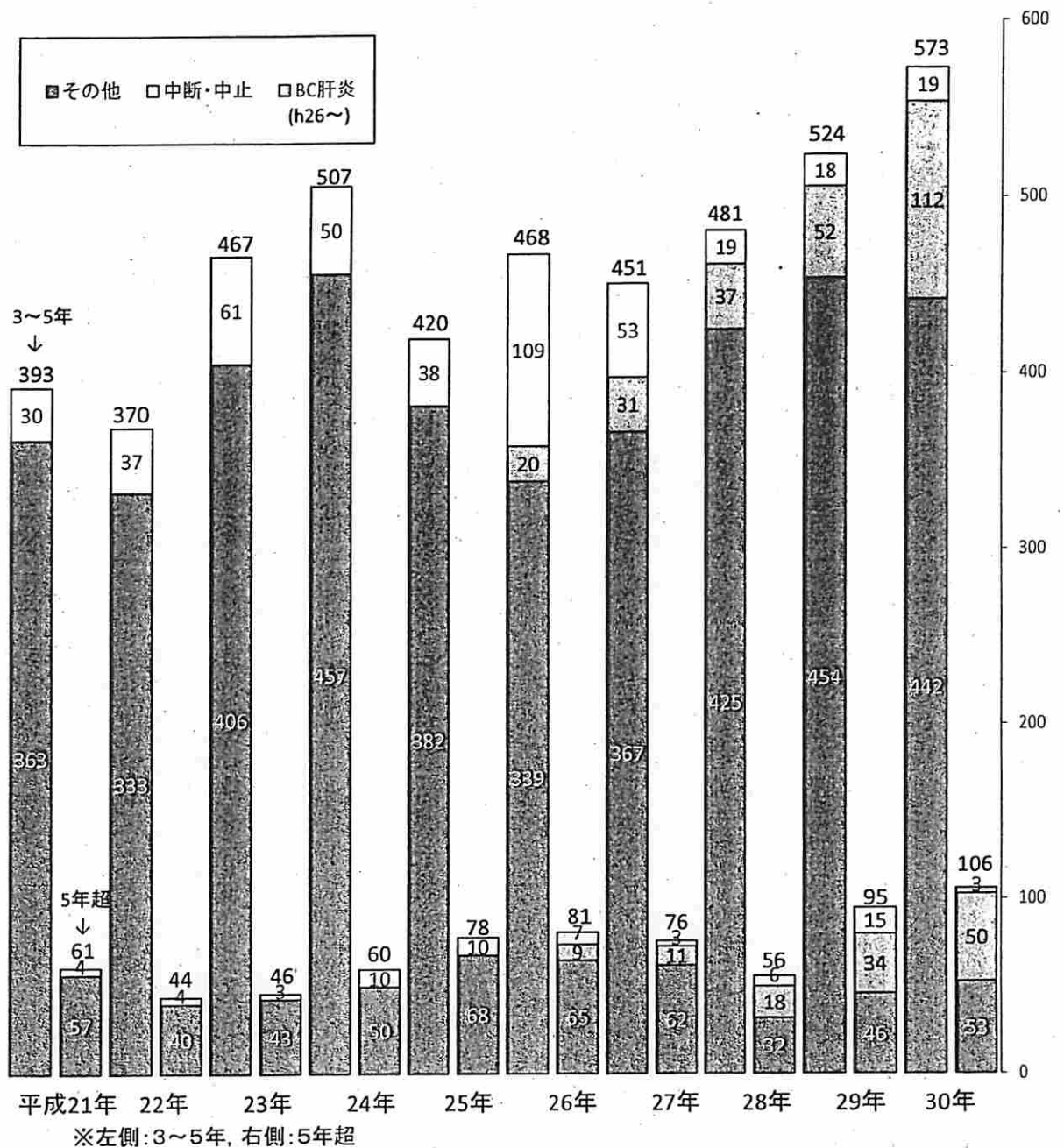
事項 年度	未済件数	6月以内	1年以内	2年以内	3年以内	4年以内	5年以内	5年超	審理期間 延月数	平均月数
		(×3)	(×9)	(×18)	(×30)	(×42)	(×54)	(×84)		
26	23,505	12,715	4,875	4,111	1,255	363	105	81	221,388	9.42
27	24,634	13,453	5,179	4,290	1,185	349	102	76	226,290	9.19
28	25,030	13,129	5,576	4,503	1,285	342	139	56	235,749	9.42
29	24,709	12,574	5,510	4,694	1,312	413	111	95	242,484	9.81
30	25,122	12,844	5,433	4,787	1,384	412	156	106	249,747	9.94

(注) 1 審理期間延月数は、各件数に「事項」欄記載の「(×数字)」を乗じて算出したものの合計である。
2 本資料中の数値はいずれも概数である。

▶未済期間別対比(左から順に平成26年から昇順)



民事訴訟事件長期未済件数



	未済件数 (全体)	3～5年				5年超				未済件数 (3年超)
		中断・中止	B・C肝炎	その他	計	中断・中止	B・C肝炎	その他	計	
平成21年	29,252	30		363	393	4		57	61	454
22年	30,205	37		333	370	4		40	44	414
23年	26,133	61		406	467	3		43	46	513
24年	24,042	50		457	507	10		50	60	567
25年	22,847	38		382	420	10		68	78	498
26年	23,505	109	20	339	468	7	9	65	81	549
27年	24,619	53	31	367	451	3	11	62	76	527
28年	25,030	19	37	425	481	6	18	32	56	537
29年	24,896	18	52	454	524	15	34	46	95	619
30年	25,118	19	112	442	573	3	50	53	106	679

(注) 本資料中の数値はいずれも概数である。

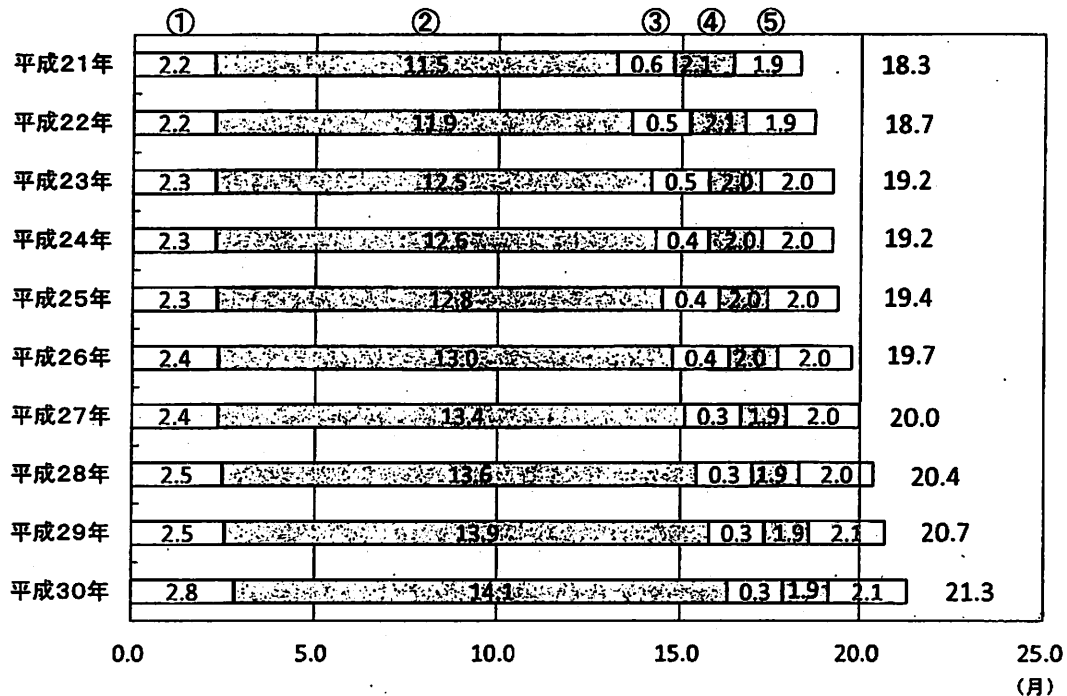
第13表

人証調べを実施して対席判決で終局した事件における手続段階別平均期間の推移

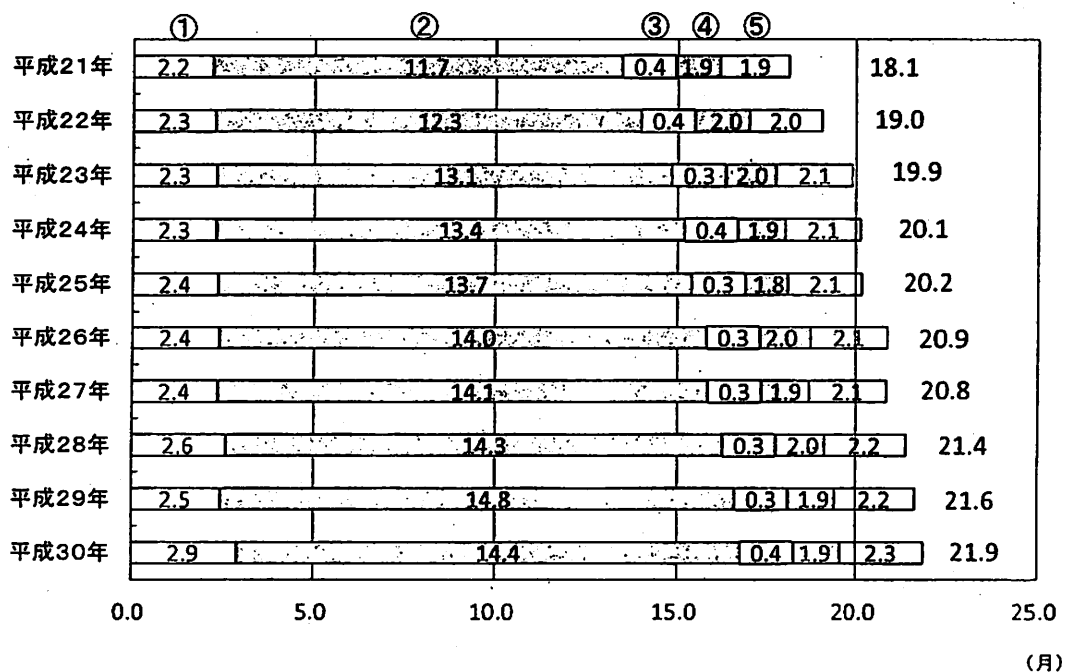
グラフ左から

- ①訴え提起から第一回口頭弁論 ②第一回口頭弁論から人証調べ開始
 ③人証調べ開始から人証調べ終了 ④人証調べ終了から口頭弁論終結 ⑤口頭弁論終結から判決言渡し

◇ 全地裁（民事第一審訴訟（全体））

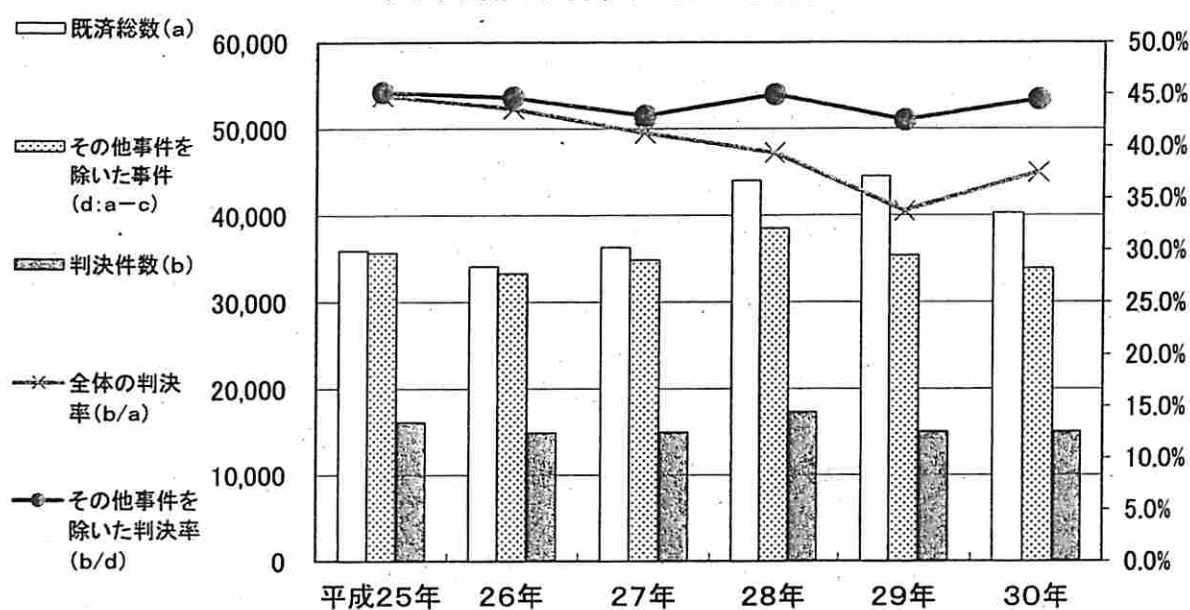


◇ 東京地裁本庁（民事第一審訴訟（全体））



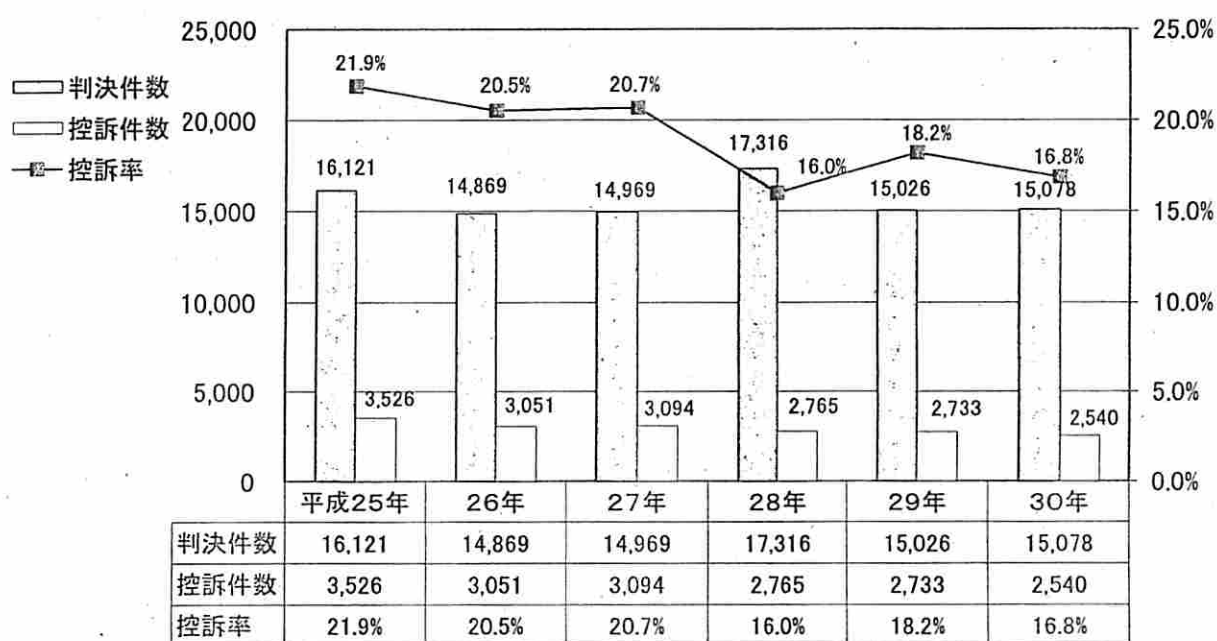
(注) 本資料中の数値はいずれも概数である。

通常訴訟事件(ワ)における判決率



	平成25年	26年	27年	28年	29年	30年
既済総数(a)	35,927	34,089	36,288	44,019	44,528	40,268
うち判決件数(b)	16,121	14,869	14,969	17,316	15,026	15,078
判決率(b/a)	44.9%	43.6%	41.3%	39.3%	33.7%	37.4%
うちその他事件(c)	241	800	1,424	5,529	9,184	6,383
その他事件を除いた事件(d:a-c)	35,686	33,289	34,864	38,490	35,344	33,885
判決率(b/d)	45.2%	44.7%	42.9%	45.0%	42.5%	44.5%

通常訴訟事件(ワ)における控訴率



(注) 本資料中の数値はいずれも概数である。

調 停 の 状 況

事項 年	受 理			既 済				未 済
	旧 受	新 受	合 計	成 立	不成立	取下等	合 計	
25	280	331	611	207 (61.42%)	59 (17.51%)	71 (21.07%)	337 (100.00%)	274
26	274	360	634	191 (52.91%)	80 (22.16%)	90 (24.93%)	361 (100.00%)	273
27	273	447	720	203 (51.79%)	77 (19.64%)	112 (28.57%)	392 (100.00%)	328
28	328	395	723	262 (58.88%)	68 (15.28%)	115 (25.84%)	445 (100.00%)	278
29	277	413	690	209 (57.42%)	58 (15.93%)	97 (26.65%)	364 (100.00%)	326
30	326	484	810	296 (61.80%)	74 (15.45%)	109 (22.76%)	479 (100.00%)	331

(注) 1 「取下等」欄の件数は、移送及び調停に代わる決定を含む。
 2 本資料中の数値は、いずれも概数である。