

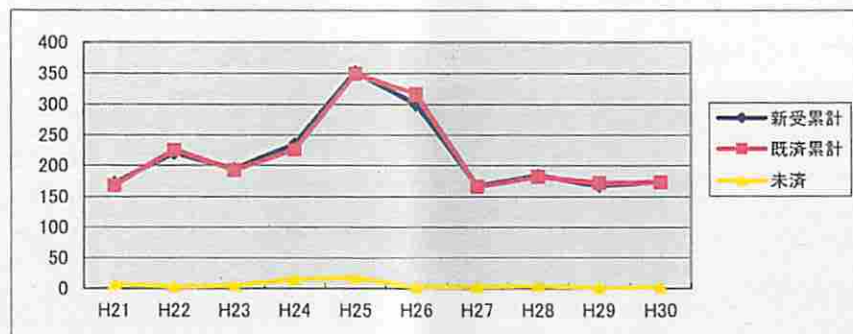
広島高裁刑事 新受・既済・未済事件数（抗告事件）

資料2

刑事抗告事件

		H21	H22	H23	H24	H25	H26	H27	H28	H29	H30	H30.4	H31.4
本庁	新受累計	87	145	110	133	131	131	94	123	117	107	36	53
	既済累計	84	150	109	121	128	147	93	124	117	107	31	50
	未済	6	1	2	14	17	1	2	1	1	1	6	4
岡山支	新受累計	60	58	61	76	180	155	63	52	34	57	21	20
	既済累計	61	58	60	77	179	156	63	49	37	56	20	13
	未済	0	0	1	0	1	0	0	3	0	1	1	8
松江支	新受累計	25	17	23	26	41	14	10	9	17	10	5	3
	既済累計	23	17	23	27	42	13	10	9	18	10	5	3
	未済	2	2	2	1	0	1	1	1	0	0	0	1
広島高裁 計	新受累計	172	220	194	235	352	300	167	184	168	174	62	76
	既済累計	168	225	192	225	349	316	166	182	172	173	56	65
	未済	8	3	5	15	18	2	3	5	1	2	7	13
全国 計	新受累計	2293	2406	2356	2672	2690	2552	2300	2411	2345	2186	707	786
	既済累計	2295	2414	2350	2643	2673	2558	2298	2397	2312	2201	679	775
	未済	62	54	60	89	106	100	102	116	149	134	177	145

広島高裁計



全国計

