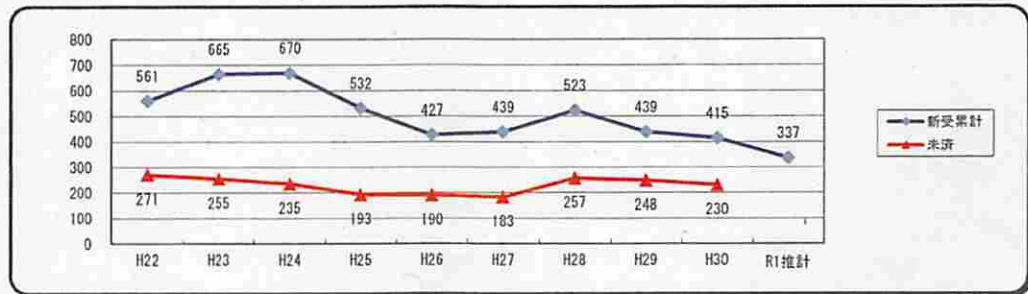


広島高裁における民事事件数の動向

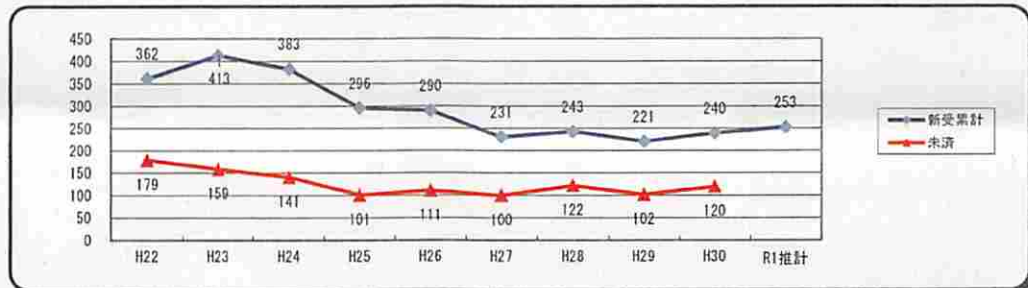
新受・未済一覧（民事控訴事件（ホ））

（令和元年の新受は、5月までの数値を基に年間を推計したもの。）

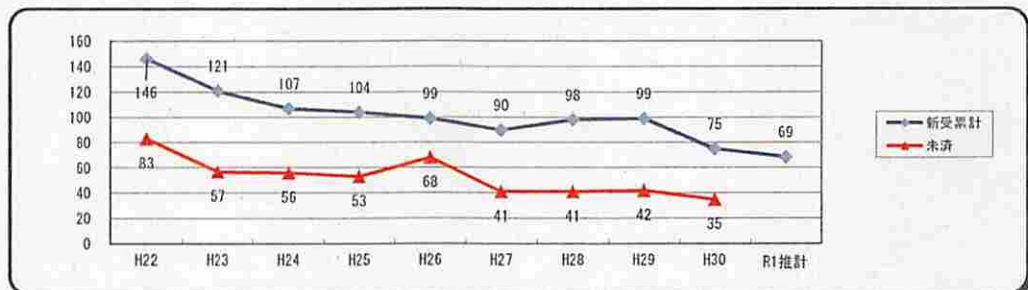
本庁



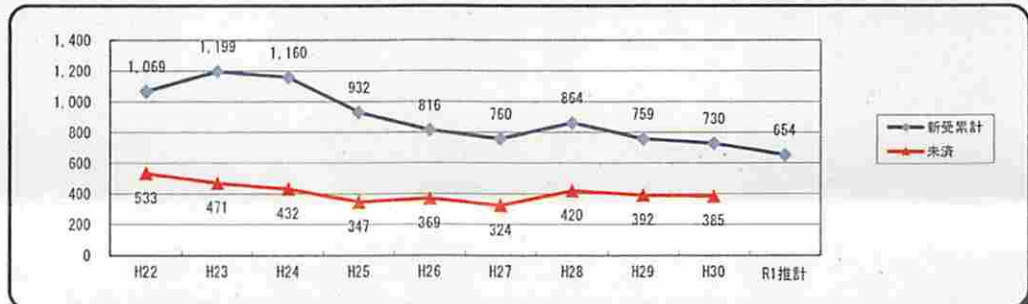
岡山支部



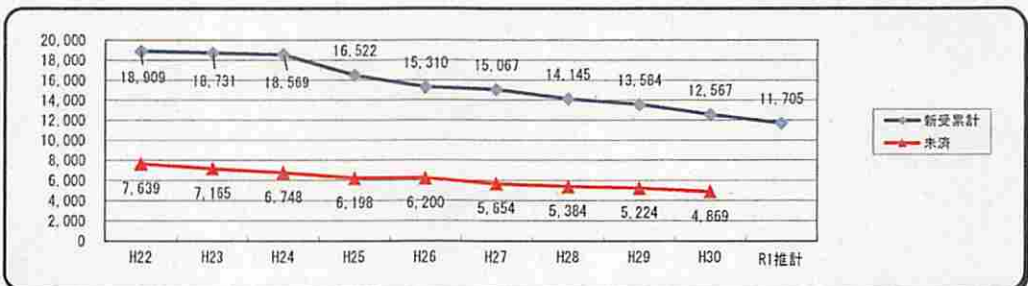
松江支部



広島高裁合計



全高裁

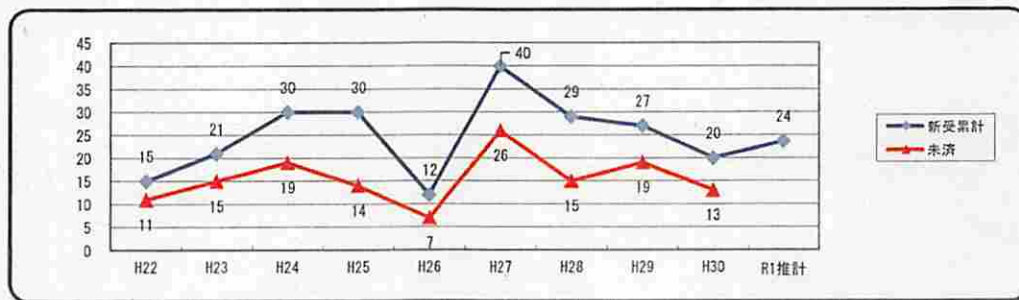


広島高裁における民事事件数の動向

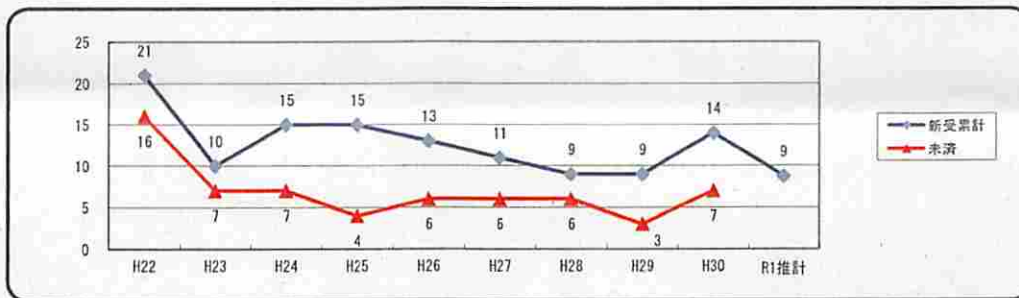
新受・未済一覧（行政控訴事件（行コ））

（令和元年の新受は、5月までの数値を基に年間を推計したもの。）

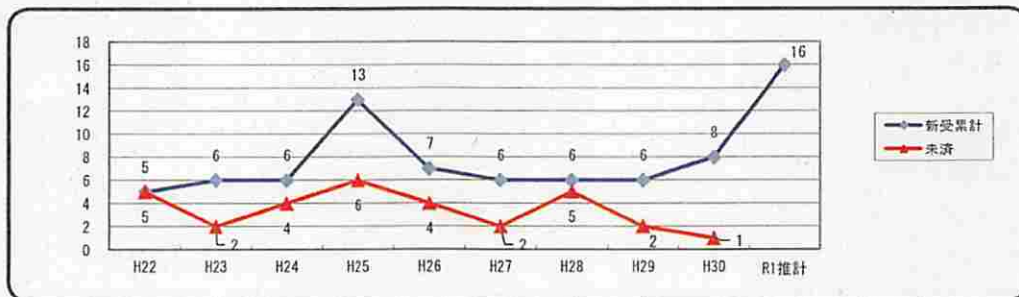
本庁



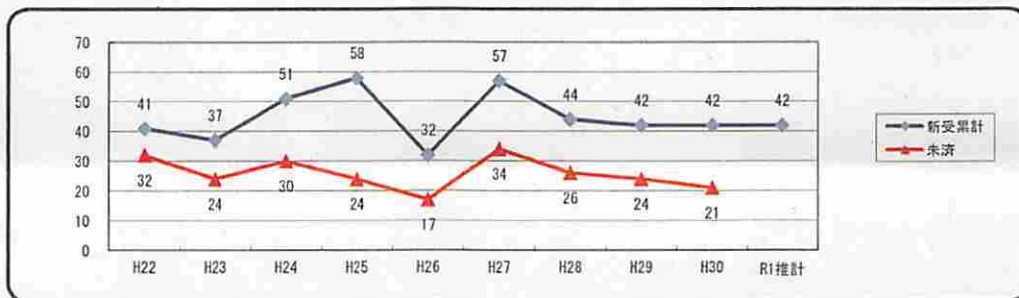
岡山支部



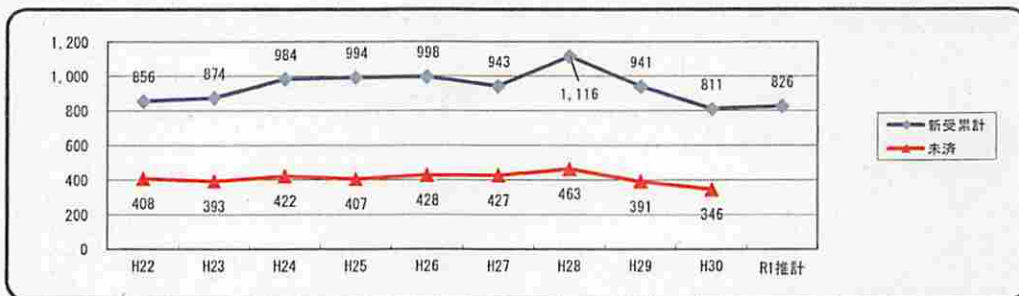
松江支部



広島高裁合計



全高裁

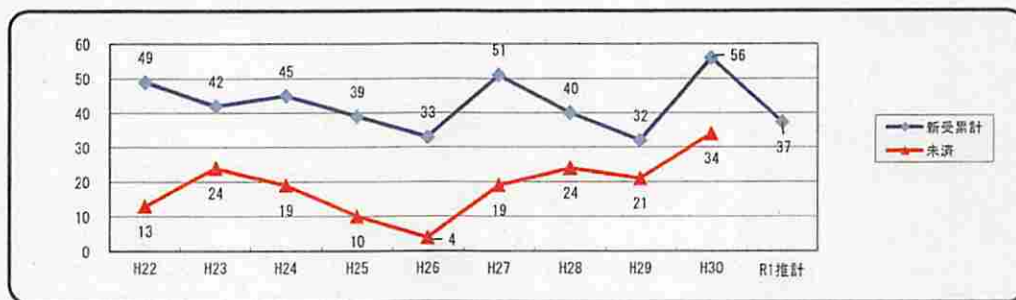


広島高裁における民事事件数の動向

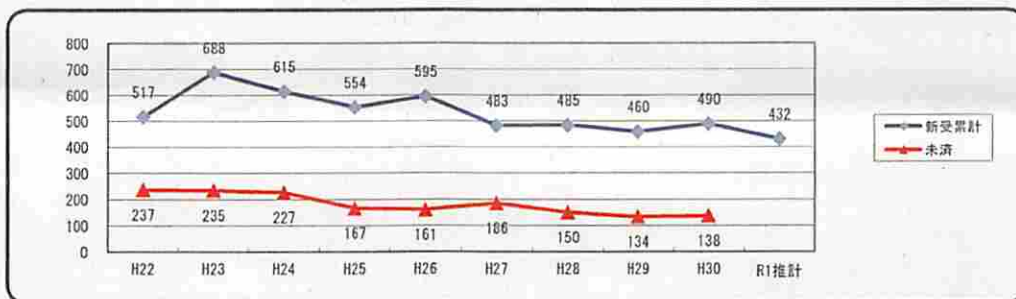
新受・未済一覧（民事上告事件（ツ））

（令和元年の新受は、5月までの数値を基に年間を推計したもの。）

広島高裁合計



全高裁

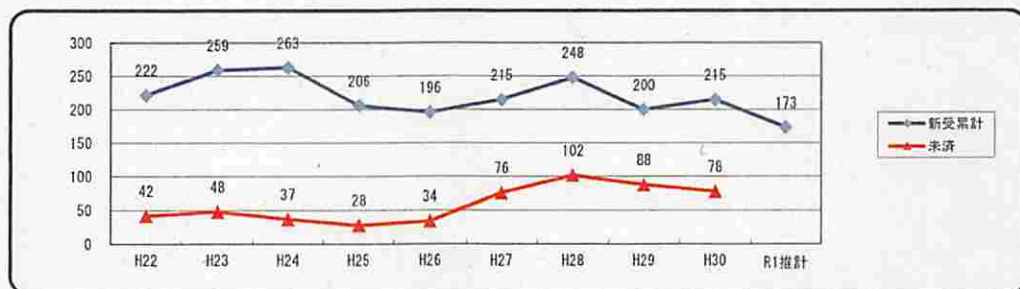


広島高裁における民事事件数の動向

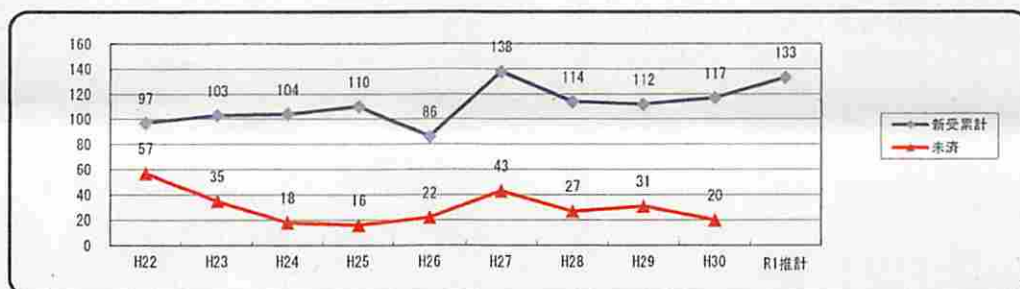
新受・未済一覧（民事抗告事件（う））

（令和元年の新受は、5月までの数値を基に年間を推計したもの。）

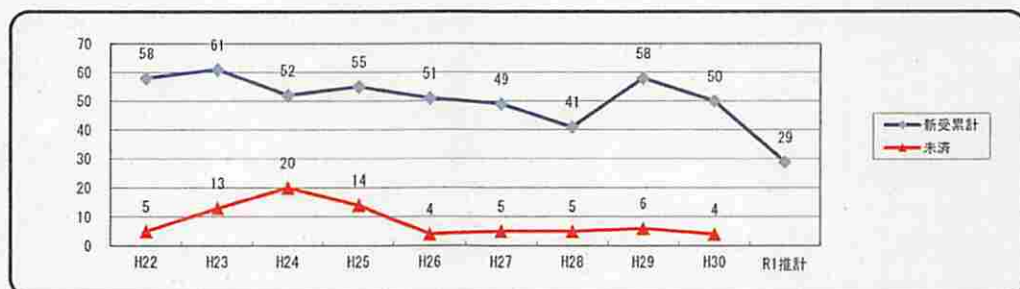
本庁



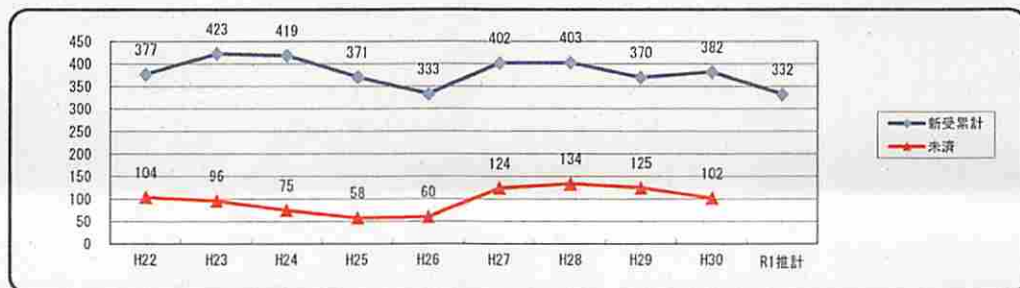
岡山支部



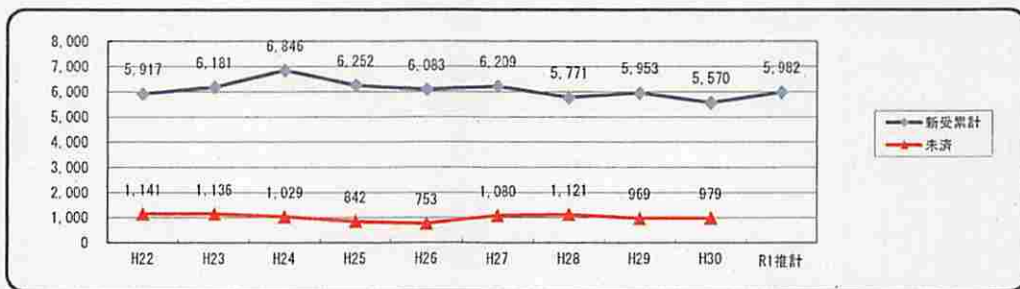
松江支部



広島高裁合計



全高裁

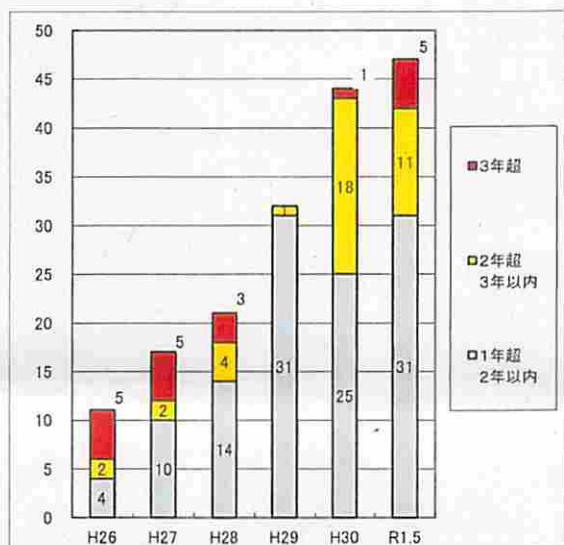


広島高裁における民事事件数の動向

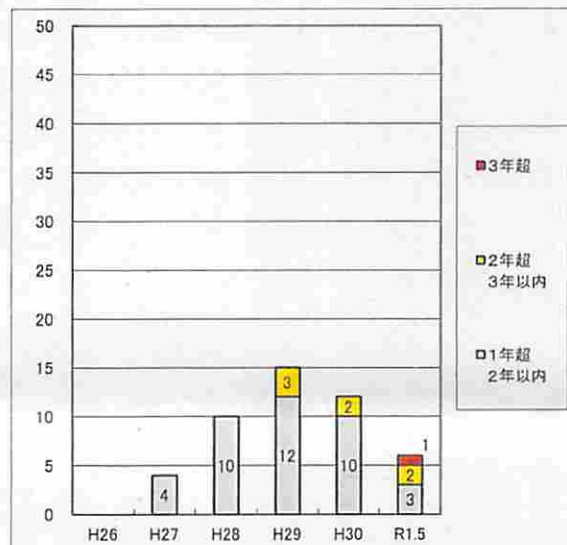
未済民事控訴事件(※) 審理期間内訳表
(審理期間が1年を超えるもの)

(令和元年は5月末日現在。全高裁は令和元年5月末日までのデータなし。)

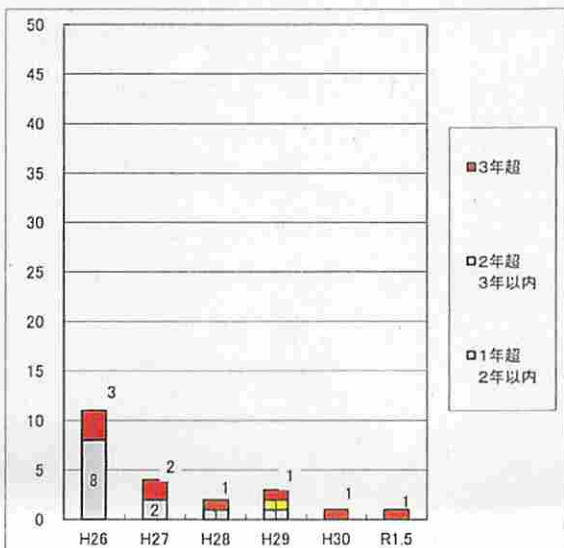
本庁



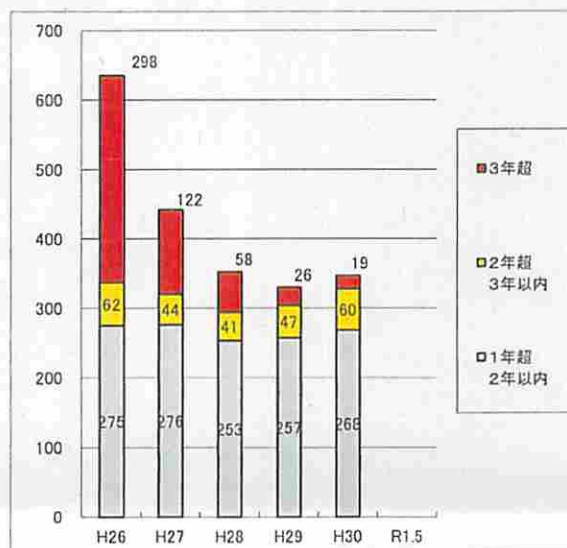
岡山支部



松江支部



全高裁 (令和元年のデータなし)



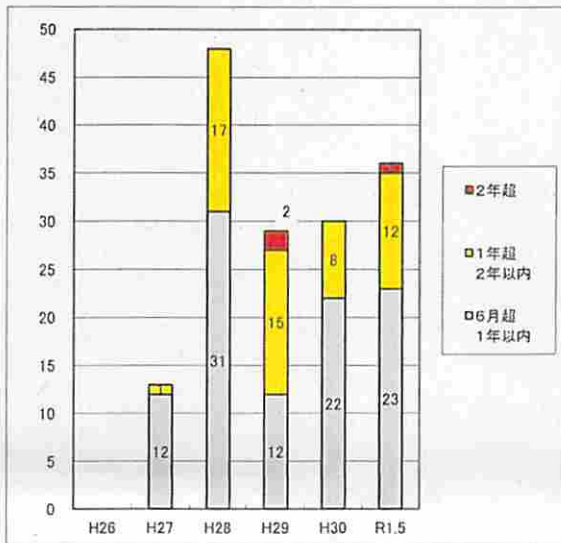
広島高裁における民事事件数の動向

未済抗告事件(ラ) 審理期間内訳表

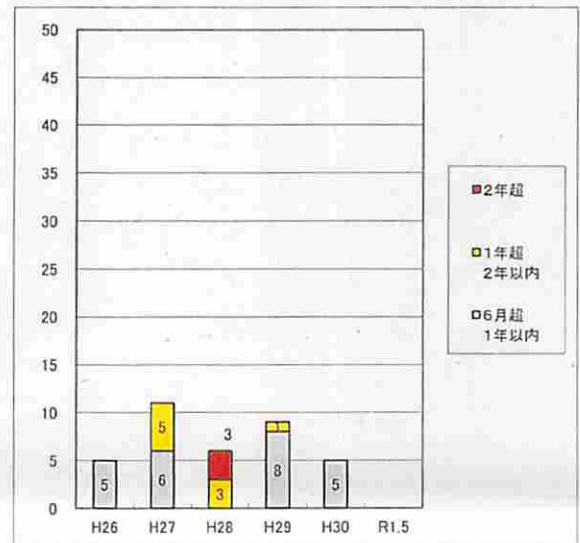
(審理期間が6月を超えるもの)

(令和元年は5月末日現在。全高裁は令和元年5月末日までのデータなし。)

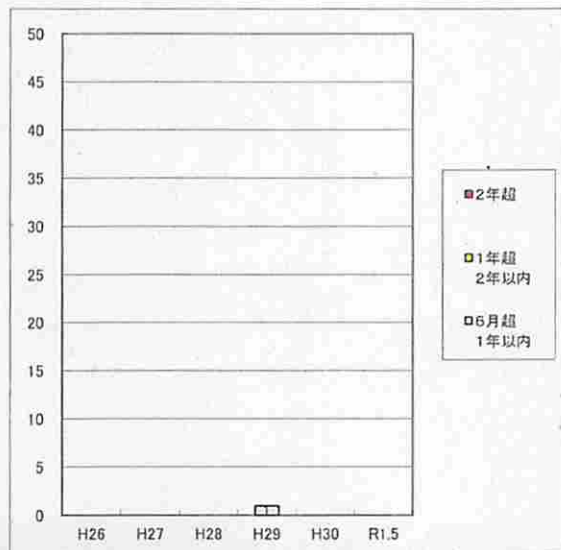
本庁



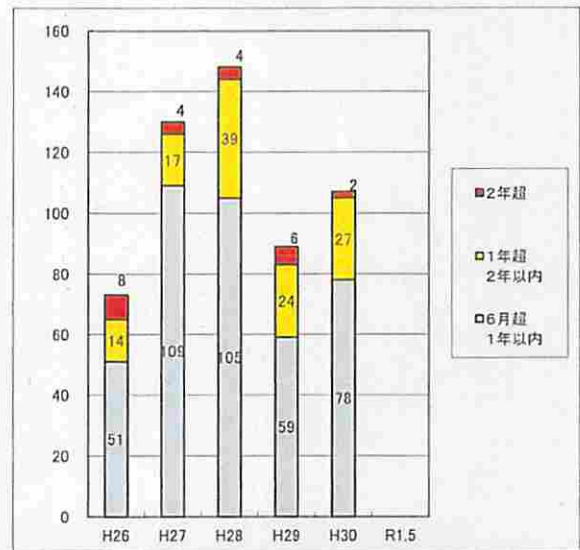
岡山支部



松江支部



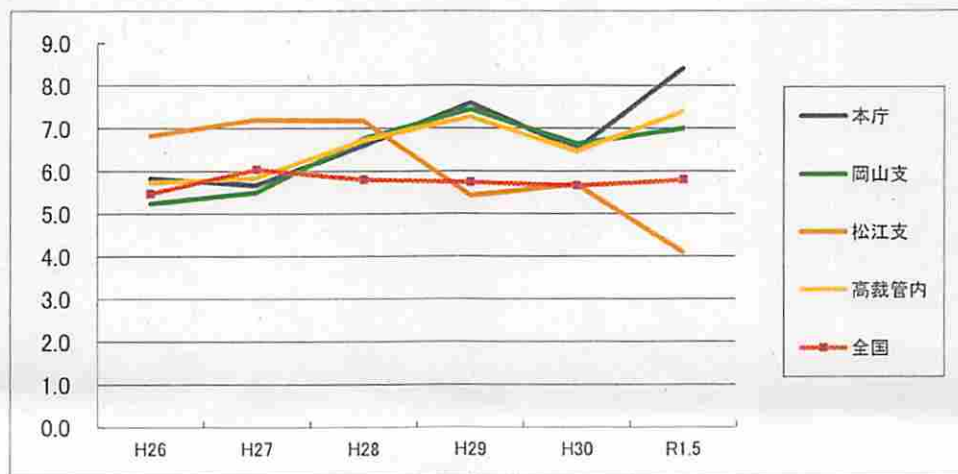
全高裁 (令和元年のデータなし)



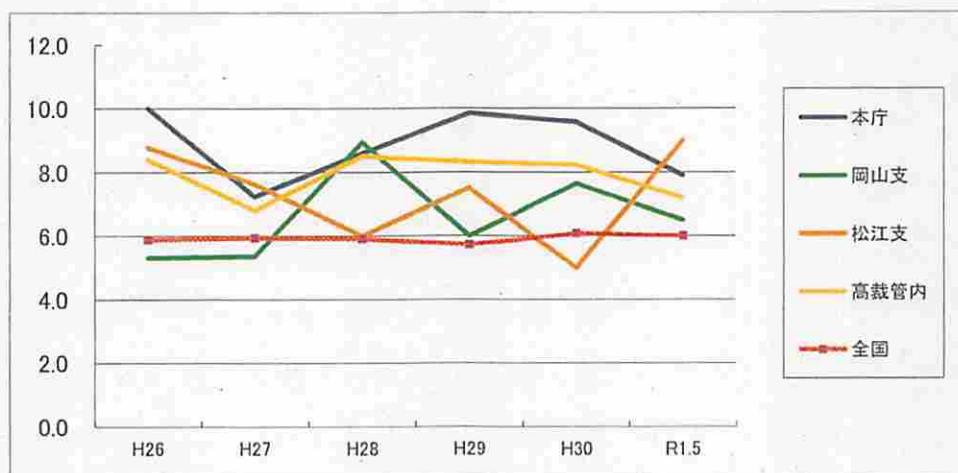
広島高裁における民事事件数の動向

民事控訴事件・行政控訴・上告事件 終局事件の平均審理期間 (月)

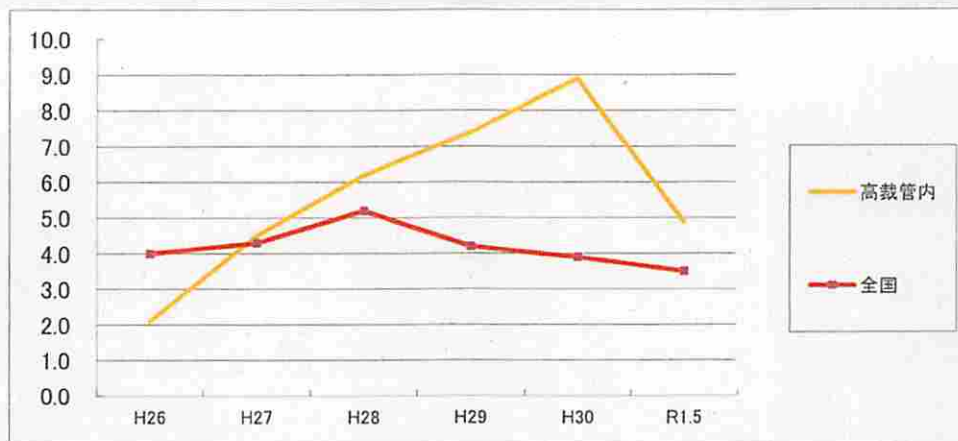
民事控訴



行政控訴



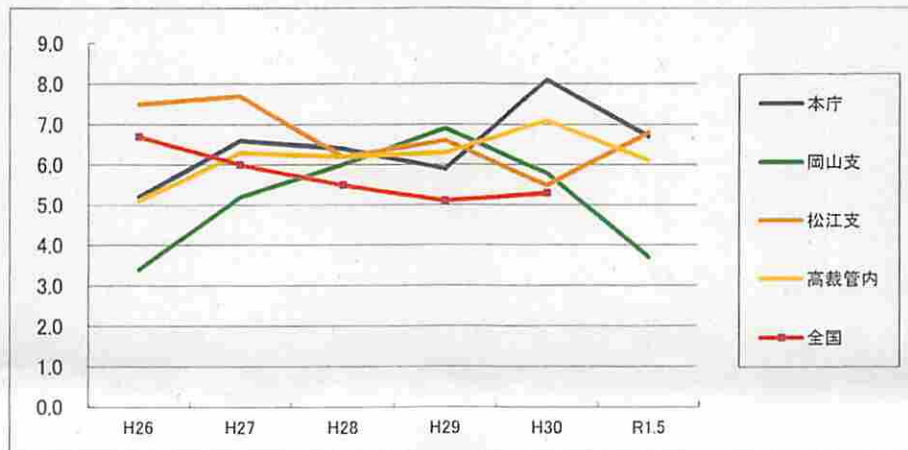
上告



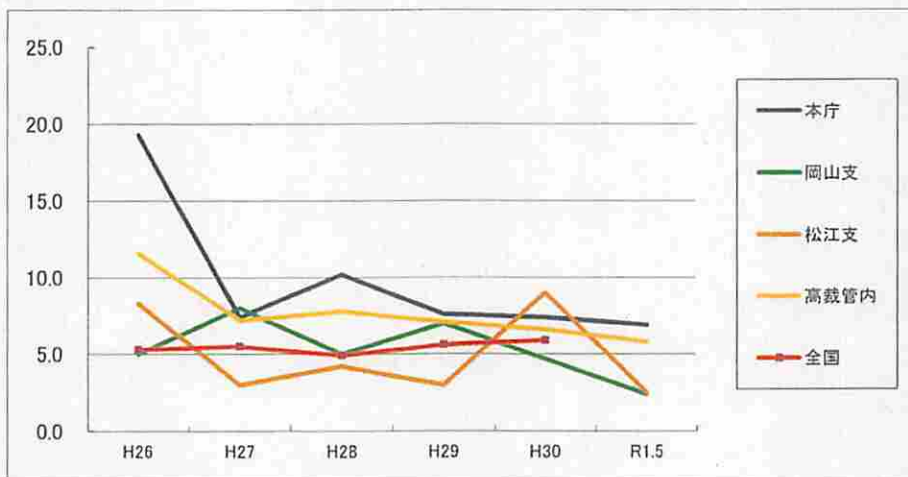
広島高裁における民事事件数の動向

民事控訴事件・行政控訴・上告事件 未済事件の平均審理期間 (月)
(令和元年は5月末日現在。全高裁の令和元年のデータなし)

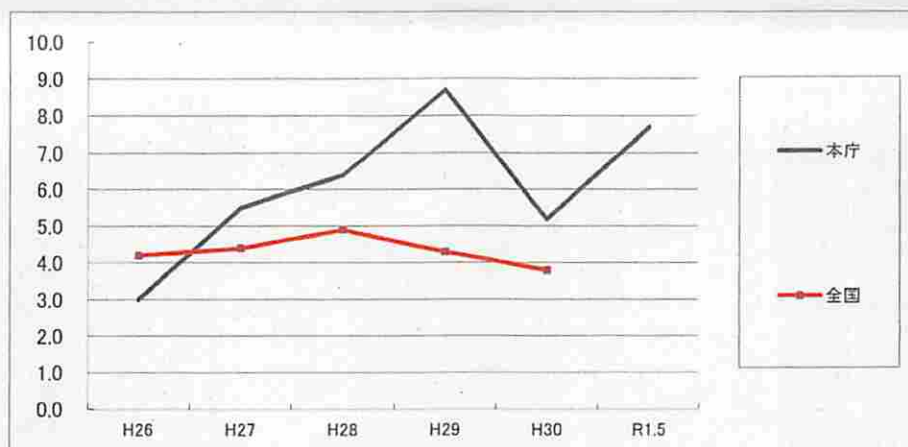
民事控訴



行政控訴



上告



広島高裁における民事事件数の動向

和解率（民事控訴事件（ネ））

