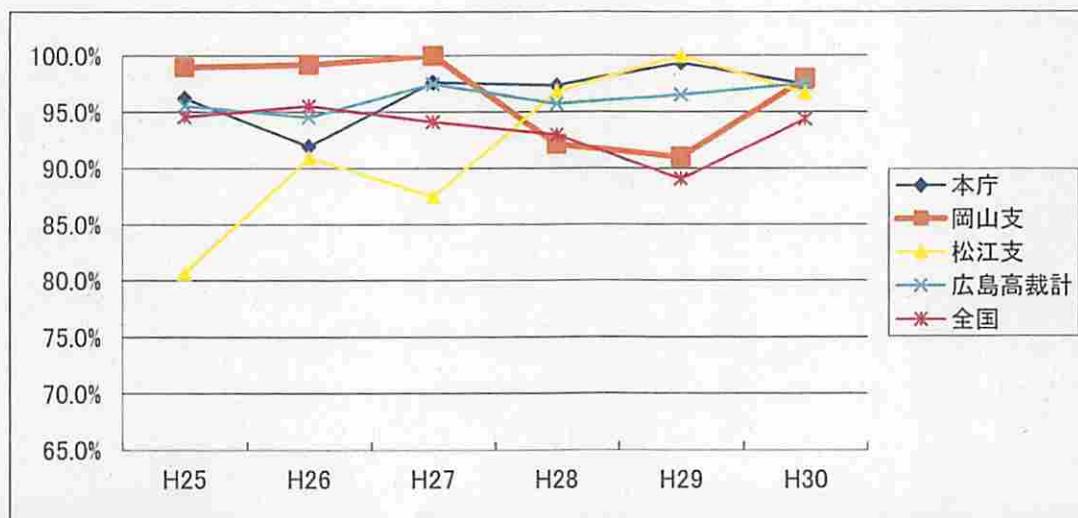


## 刑事控訴事件 判決等で終局した事件のうち、公判実施回数が2回以下のもの

		H25	H26	H27	H28	H29	H30	H31
本庁	判決等事件の件数	185	174	168	151	152	118	51
	公判2回以下	178	160	164	147	151	115	51
	公判1回	2	1	1	8	38	25	14
	公判2回以下比率	96.2%	92.0%	97.6%	97.4%	99.3%	97.5%	100.0%
岡山支	判決等事件の件数	98	122	86	76	100	98	25
	公判2回以下	97	121	86	70	91	96	23
	公判1回	0	0	1	1	5	1	0
	公判2回以下比率	99.0%	99.2%	100.0%	92.1%	91.0%	98.0%	92.0%
松江支	判決等事件の件数	31	33	24	31	36	30	17
	公判2回以下	25	30	21	30	36	29	17
	公判1回	0	0	0	0	0	0	0
	公判2回以下比率	80.6%	90.9%	87.5%	96.8%	100.0%	96.7%	100.0%
広島高裁	判決等事件の件数	314	329	278	258	288	246	93
	公判2回以下	300	311	271	247	278	240	91
	公判1回	2	1	2	9	9	26	14
	公判2回以下比率	95.5%	94.5%	97.5%	95.7%	96.5%	97.6%	97.8%
全国	判決等事件の件数	4903	4699	4910	4816	5070	4739	1315
	公判2回以下	4637	4489	4621	4478	4515	4472	1275
	公判1回	371	492	424	303	317	354	114
	公判2回以下比率	94.6%	95.5%	94.1%	93.0%	89.1%	94.4%	97.0%

※H31は、1月から4月までの値である。



(注) 判決等には、破棄自判、破棄差戻、控訴棄却判決及び同決定を含む。