

最高裁秘書第2378号

令和元年5月29日

林弘法律事務所

弁護士 山中 理 司 様

最高裁判所事務総長 今 崎 幸 彦



司法行政文書開示通知書

平成31年3月27日付け（同月28日受付，最高裁秘書第1719号）で申出のありました司法行政文書の開示について，下記のとおり開示することとしましたので通知します。

記

1 開示する司法行政文書の名称等

- (1) 裁判部職員配置図（平成31年4月1日現在）（片面で1枚）
- (2) 秘書課職員配置図（平成31年4月1日現在）（片面で1枚）
- (3) 司法研修所配置図（平成31年4月22日現在）（片面で1枚）
- (4) 裁判所職員総合研修所配置図（平成31年4月1日現在）（片面で1枚）

2 開示しないこととした部分とその理由

1の各文書には，個人識別情報及び公にすると事務の適正な遂行に支障を及ぼすおそれのある情報（電話番号，内線番号等）が記載されており，これらの情報は，行政機関情報公開法第5条第1号及び第6号に定める不開示情報に相当することから，これらの情報が記載されている部分を開示しないこととした。

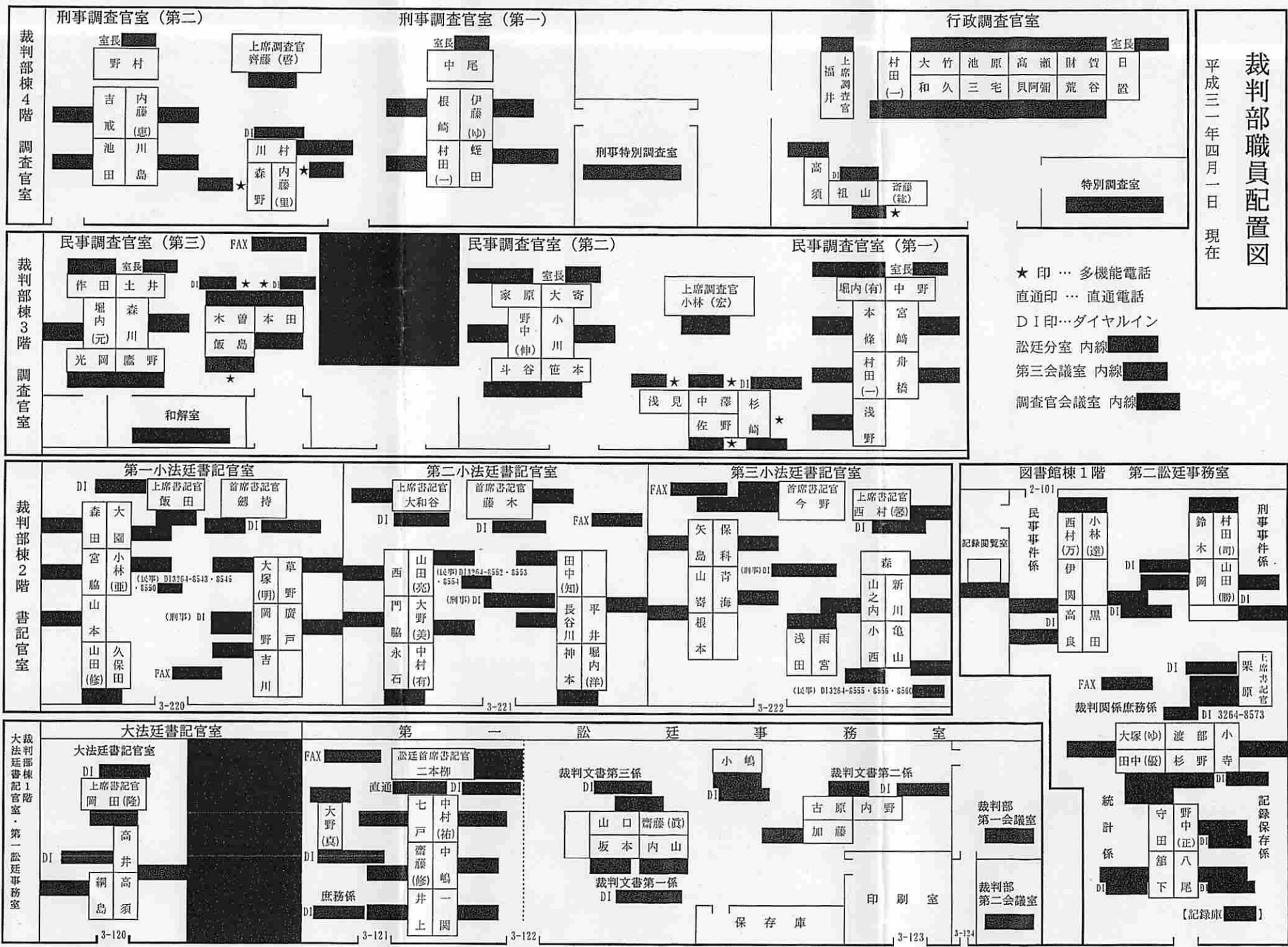
3 開示の実施方法

写しの送付

担当課 秘書課（文書室）電話03（3264）5652（直通）

裁判部職員配置図

平成三十一年四月一日 現在



★印 … 多機能電話
 直通印 … 直通電話
 DI印 … ダイヤルイン
 訟廷分室 内線 [Redacted]
 第三会議室 内線 [Redacted]
 調査官会議室 内線 [Redacted]

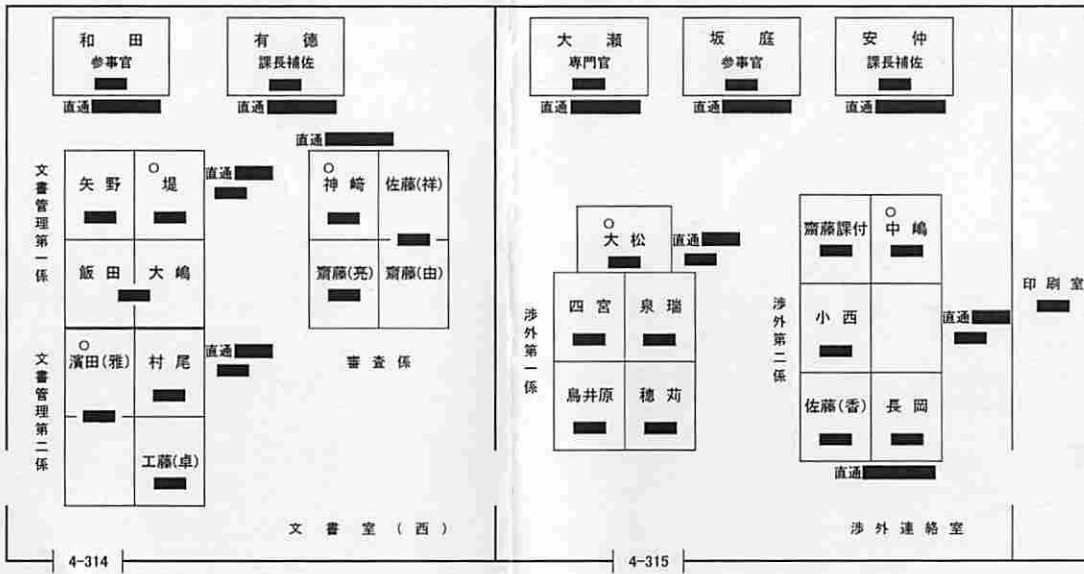
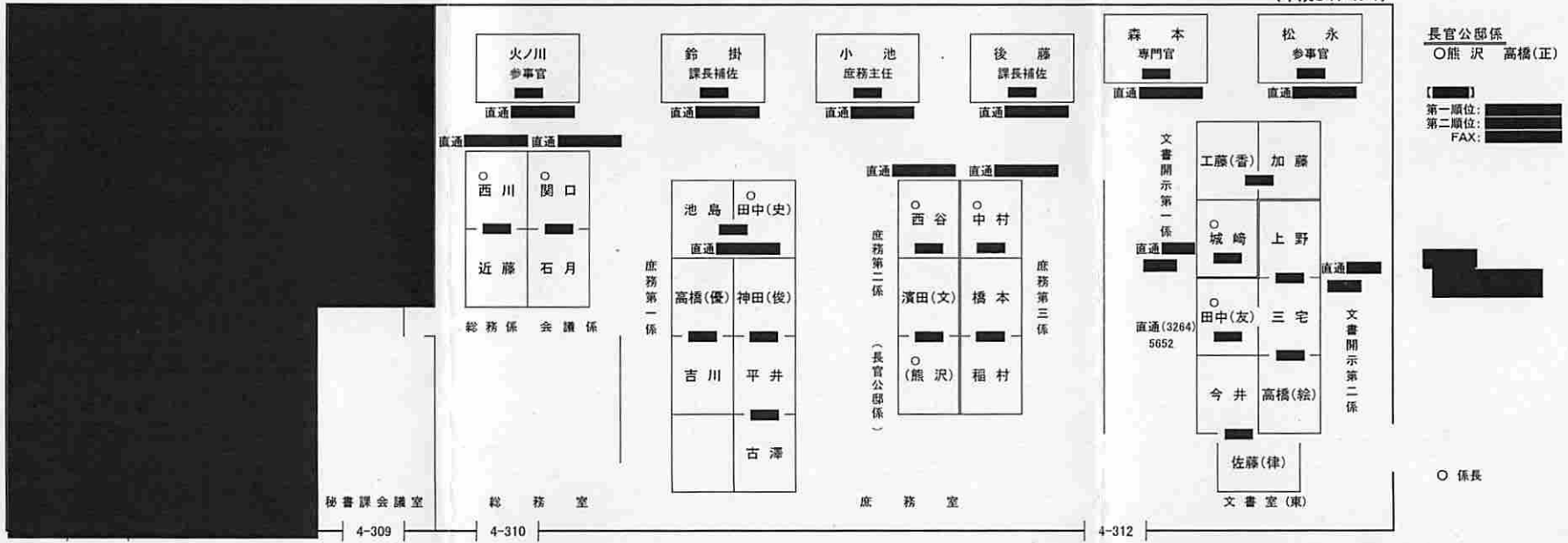
裁判部棟 1階 書記官室・第一訟廷事務室

記録保存係

【記録係 [Redacted]】

秘書課職員配置図

(平成31. 4. 1)



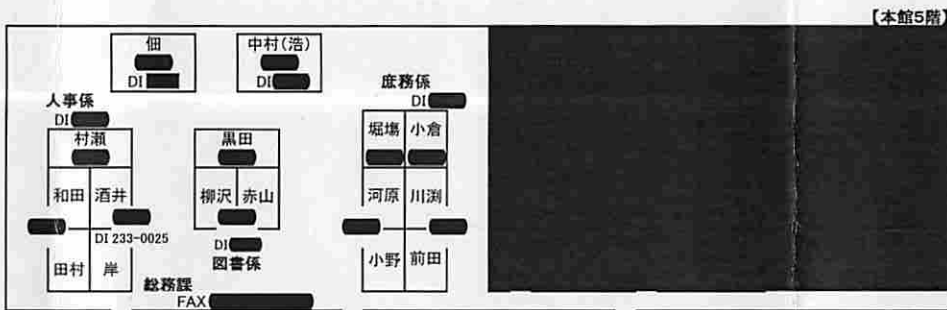
裁判官棟

深 山 裁判官室	小 池 裁判官室	池 上 裁判官室	木 澤 裁判官室	山 口 裁判官室
深 沢	村 上	秋 山	土 屋	望 月
	三 平	岩 崎	小 林	
三 浦 裁判官室	山 本 裁判官室	草 野 裁判官室	菅 野 裁判官室	大 谷 官 室
峰 野	森 島	佐藤(信)	石 神	松 本
上 杉		大 野		三 ツ 橋
戸 倉 裁判官室	宇 賀 裁判官室	林 裁判官室	山 崎 裁判官室	宮 崎 裁判官室
星 野	大 島	岩 倉	名 雪	前 田
	菊 池	○ 木 村		福 島

【図書館地下1階】



【いずみ寮1階】



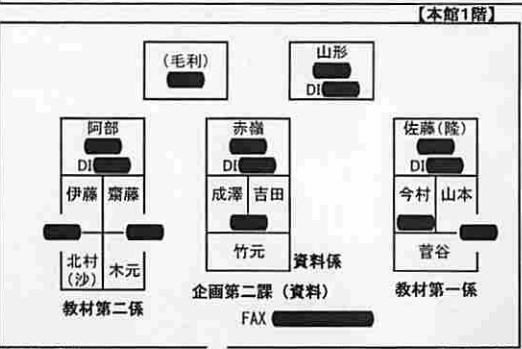
【本館5階】



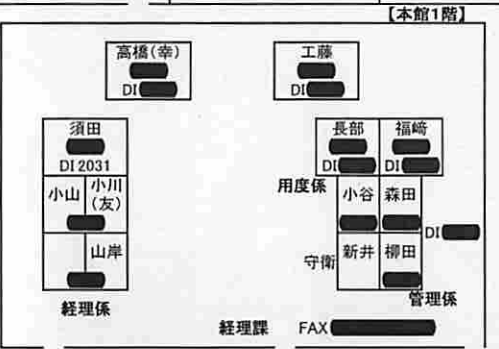
【本館4階】



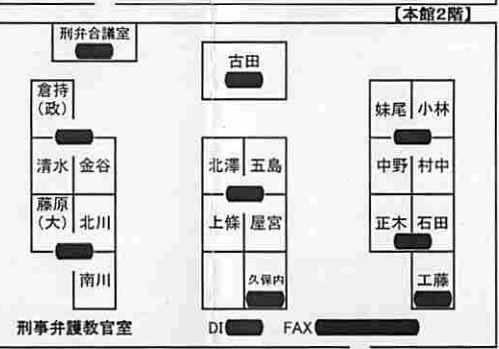
【本館3階】



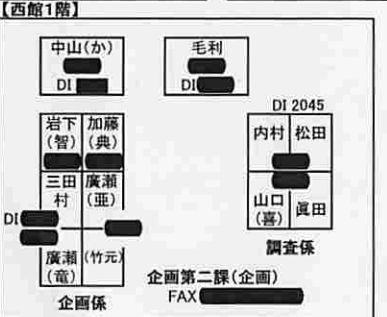
【本館1階】



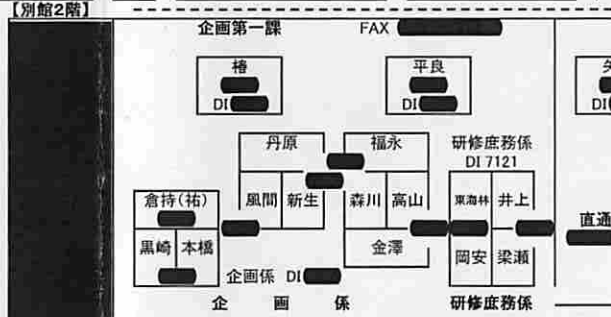
【本館1階】



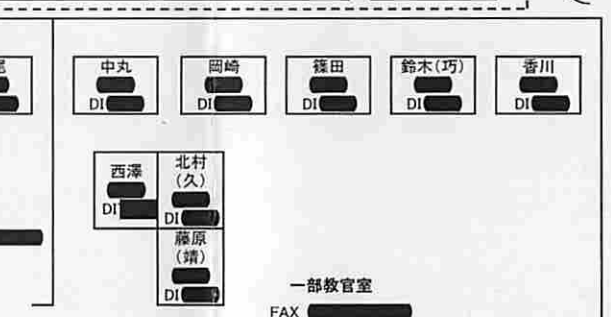
【本館2階】



【西館1階】



【別館2階】



【別館1階】

司法研修所配置図

(平成31年4月22日現在)

【本館】

〒351-0194
 埼玉県和光市南二丁目3番8号
 TEL 048-460-2000(代表)
 FAX (総務課)

電話はダイヤルイン方式により
 各所属へ直接着信が可能です。
 各所属へは、048-460+各4桁の
 番号(DI)をダイヤルしてください。

正門守衛所
 北門警備詰所

【本館棟】

大会議室
 特別会議室
 中会議室A
 中会議室B
 法廷教室
 企画二課(資料)分室
 総務課(貸与)分室
 本館玄関
 一部会議室

【図書館棟】

図書室(事務室)
 図書室カウンター
 食堂
 多目的ホール
 中央監視盤室
 清掃業者控室
 書店
 売店

【別館】

〒351-0104
 埼玉県和光市南二丁目3番5号
 TEL 048-468-7121(研修庶務係)
 FAX (企画係)

電話はダイヤルイン方式により
 各所属へ直接着信が可能です。
 各所属へは、048-468+各4桁の
 番号(DI)をダイヤルしてください。
 本館・別館間は内線ではつな
 がりませんので、ダイヤルインを利
 用してください。

【研修棟】

図書室
 ITルーム
 多目的室
 施設管理室

【なごみ寮】

寮事務室
 総研守衛室
 守衛ボックス

