

最高裁秘書第2925号

平成28年1月4日

林弘法律事務所

弁護士 山中 理 司 様

最高裁判所事務総長 戸 倉 三 郎



### 司法行政文書開示通知書

平成27年11月30日付け（同年12月1日受付，最高裁秘書第2692号）で申出のありました司法行政文書の開示について，下記のとおり開示することとしましたので通知します。

#### 記

#### 1 開示する司法行政文書の名称

- (1) 「データの個数／No.」から始まる文書（平成27年9月10日から同年11月27日までの貸与申請者数を集計した表）（片面で1枚）
- (2) 「貸与申請受付状況【申請後，撤回したものを除く。】」と題する文書（片面で1枚）
- (3) 「データの個数／No.」から始まる文書（第69期司法修習生貸与申請者のうち申請額別の各人数を集計した表）（片面で1枚）
- (4) 「申請額分布状況【申請後，撤回したものを除き，申請後の変更を反映】」と題する文書（片面で1枚）
- (5) 「データの個数／保証種別」から始まる文書（第69期司法修習生貸与申請者のうち連帯保証形態別の各人数を集計した表）（片面で1枚）
- (6) 「保証種別分布状況【申請後，撤回したものを除き，申請後の変更を反映】」と題する文書（片面で1枚）

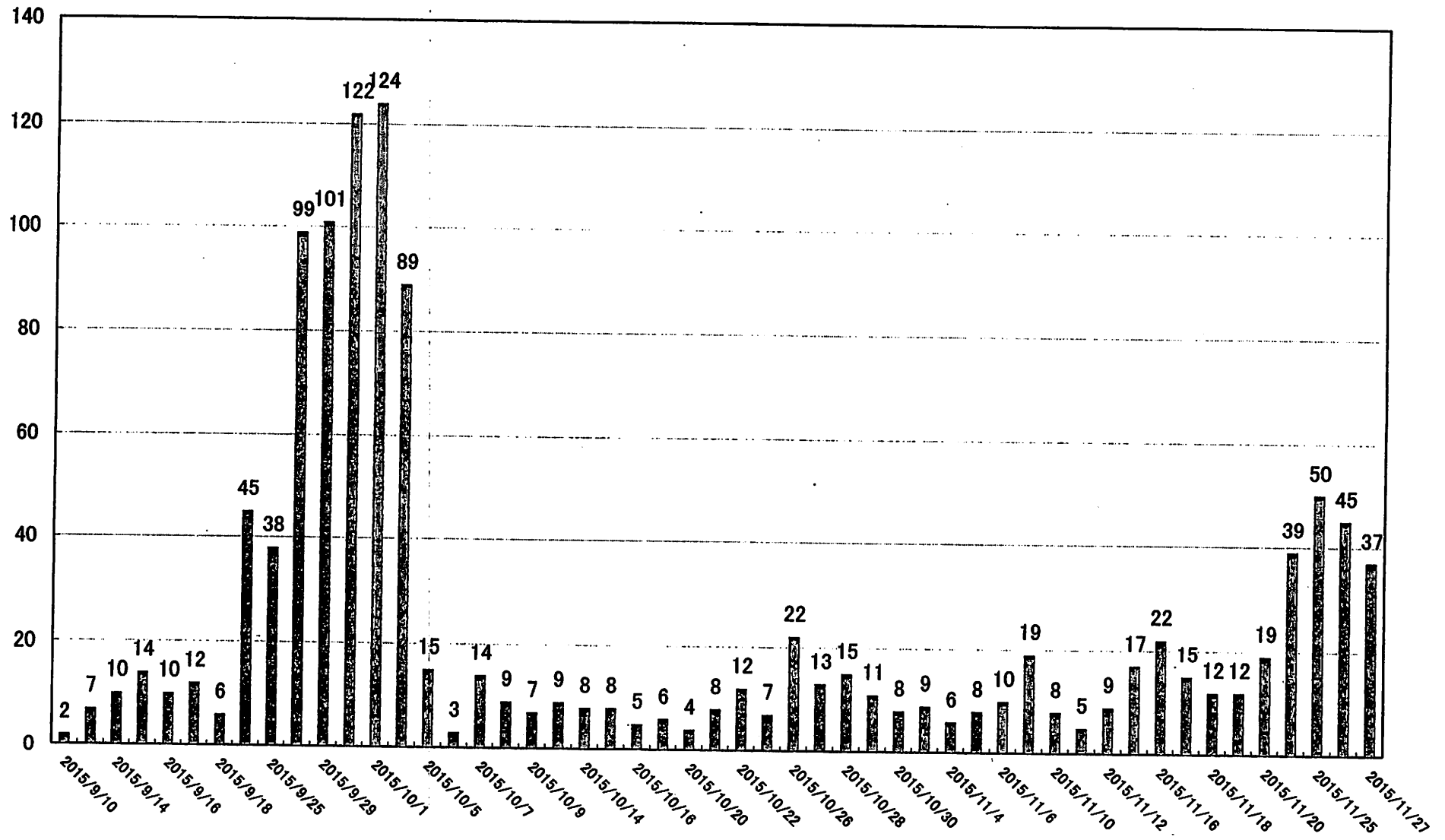
#### 2 開示の実施方法

写しの送付

担当課 秘書課（文書室） 電話 03（3264）5652（直通）

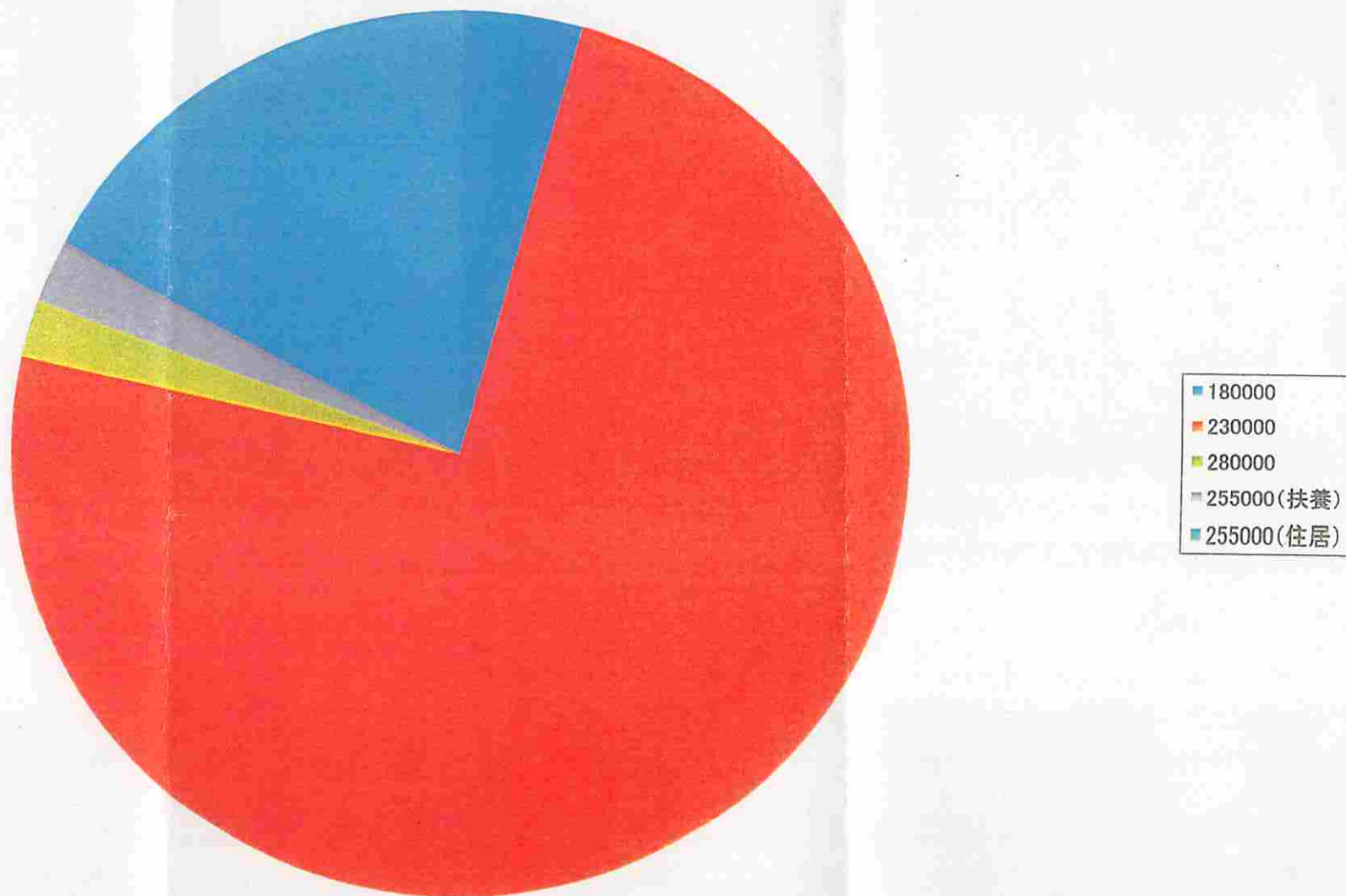
データの個数 / No.	
受付年月日	集計
2015/9/10	2
2015/9/11	7
2015/9/14	10
2015/9/15	14
2015/9/16	10
2015/9/17	12
2015/9/18	6
2015/9/24	45
2015/9/25	38
2015/9/28	99
2015/9/29	101
2015/9/30	122
2015/10/1	124
2015/10/2	89
2015/10/5	15
2015/10/6	3
2015/10/7	14
2015/10/8	9
2015/10/9	7
2015/10/13	9
2015/10/14	8
2015/10/15	8
2015/10/16	5
2015/10/19	6
2015/10/20	4
2015/10/21	8
2015/10/22	12
2015/10/23	7
2015/10/26	22
2015/10/27	13
2015/10/28	15
2015/10/29	11
2015/10/30	8
2015/11/2	9
2015/11/4	6
2015/11/5	8
2015/11/6	10
2015/11/9	19
2015/11/10	8
2015/11/11	5
2015/11/12	9
2015/11/13	17
2015/11/16	22
2015/11/17	15
2015/11/18	12
2015/11/19	12
2015/11/20	19
2015/11/24	39
2015/11/25	50
2015/11/26	45
2015/11/27	37
総計	1205

貸与申請受付状況【申請後、撤回したものを除く。】



データの個数 / No.		
申請額(変更反映)		集計
	180000	51
	230000	894
	280000	25
255000(扶養)		28
255000(住居)		207
総計		1205

申請額分布状況【申請後、撤回したものを除き、申請後の変更を反映】



データの個数 / 保証種別	
保証種別	集計
機関保証	313
人的保証	892
総計	1205

保証種別分布状況【申請後、撤回したものを除き、申請後の変更を反映】

