

平成30年度後期裁判官会議

## 民事事件概況説明資料

東京高等裁判所民事部

## 目 次（民事部関係）

第1表	民事・行政事件年度別一覧表・・・・・・・・・・・・・・・・・・ 1 (平成20年～平成30年10月)
第2表	訴訟事件(ネ, 行コ, 行ケ, ツ等) (新受・既済・未済) 件数年度別図表・・・ 2 (平成20年～平成30年10月)
第3表	民事控訴事件(ネ) (新受・既済・未済) 件数年度別図表・・・・・・・・ 3 (平成20年～平成30年10月)
第4表	行政控訴事件(行コ) (新受・既済・未済) 件数年度別図表・・・・・・・・ 4 (平成20年～平成30年10月)
第5表	民事上告(簡裁第一審) 事件(ツ) (新受・既済・未済) 件数年度別図表・・・ 5 (平成20年～平成30年10月)
第6表の1	抗告事件(ラ, 行ス等) (新受・既済・未済) 件数年度別図表・・・・・・・・ 6 (平成20年～平成30年10月)
第6表の2	抗告事件(ラ) (行ス) 種別新受件数内訳表・・・・・・・・・・・・・・ 7 (平成20年～平成30年10月)
第7表	特別部担当事件年度別一覧表・・・・・・・・・・・・・・・・・・・・・・ 8 (平成20年～平成30年10月)
第8表	民事控訴事件(ネ) の終局区分別内訳・・・・・・・・・・・・・・・・・・ 9 (平成20年～平成30年10月)
第9表の1	民事・行政事件の判決における取消し, 上告件数等調べ・・・・・・・・ 10 (平成20年～平成30年10月)
第9表の2	原判決取消件数等推移表・・・・・・・・・・・・・・・・・・・・・・ 11 (平成20年～平成30年10月)
第10表	許可抗告申立事件(新受・既済・未済) 件数調べ・・・・・・・・・・・・ 12 (平成20年～平成30年10月)

第11表の1	民事・行政既済事件の審理期間調べ・・・・・・・・・・	13
	(平成20年～平成30年10月)	
第11表の2	既済事件審理期間内訳表・・・・・・・・・・	14
	(平成30年1月～10月)	
第12表の1	民事・行政未済事件の審理期間調べ・・・・・・・・・・	15
	(平成20年～平成30年10月)	
第12表の2	未済事件審理期間内訳表・・・・・・・・・・	16
	(平成30年10月)	
第12表の3	種類別民事・行政未済事件の審理期間内訳表・・・・・・・・	17
	(平成30年10月)	
第13表	多数冊事件新受件数年度別経過表及び図表・・・・・・・・	18
	(平成20年～平成30年10月)	
第14表	法廷内における写真撮影回数及び傍聴券交付回数・・・・・・・・	19
	(平成20年～平成30年10月)	
第15表の1	民事・行政事件(新受・既済・未済)件数及び全国高裁に占める割合調べ・・	20
	(平成29年) (表)	
第15表の2	同表(円グラフ)・・・・・・・・・・	21

第1表 民事・行政事件年度別一覧表

平成30年10月31日現在

年度別 種別	訴訟(注1)			抗告(注2)			その他(注3)			合計		
	新受	既済	未済	新受	既済	未済	新受	既済	未済	新受	既済	未済
平成20年	7,110	7,032	2,845	2,218	2,152	533	4,795	4,861	827	14,123	14,045	4,205
うち行政事件数	494	476	267	56	55	21	694	777	125	1,244	1,308	413
平成21年	7,318	7,075	3,088	2,515	2,459	589	4,942	4,770	999	14,775	14,304	4,676
うち行政事件数	471	481	257	59	48	32	683	674	134	1,213	1,203	423
平成22年	9,207	8,605	3,690	2,610	2,517	682	5,117	5,016	1,100	16,934	16,138	5,472
うち行政事件数	453	487	223	97	93	36	742	703	173	1,292	1,283	432
平成23年	9,352	9,411	3,631	2,595	2,570	707	5,535	5,465	1,170	17,482	17,446	5,508
うち行政事件数	456	446	233	68	78	26	820	794	199	1,344	1,318	458
平成24年	9,262	9,551	3,342	2,959	3,093	573	6,209	6,190	1,189	18,430	18,834	5,104
うち行政事件数	548	535	246	80	80	26	793	818	174	1,421	1,433	446
平成25年	8,233	8,673	2,902	2,692	2,766	499	6,534	6,373	1,350	17,459	17,812	4,751
うち行政事件数	591	621	216	74	76	24	841	835	180	1,506	1,532	420
平成26年	7,526	7,689	2,739	2,698	2,740	457	5,904	6,059	1,195	16,128	16,488	4,391
うち行政事件数	556	543	229	90	79	35	808	797	191	1,454	1,419	455
平成27年	7,226	7,419	2,546	2,604	2,410	651	5,548	5,663	1,079	15,378	15,492	4,276
うち行政事件数	534	545	218	98	90	43	821	835	177	1,453	1,470	438
平成28年	6,738	6,848	2,436	2,390	2,388	653	5,717	5,672	1,124	14,845	14,908	4,213
うち行政事件数	501	522	197	67	70	40	780	787	170	1,348	1,379	407
平成29年	6,583	6,612	2,407	2,564	2,635	582	14,930	14,649	1,405	24,077	23,896	4,394
うち行政事件数	450	465	182	88	97	31	2,856	2,850	176	3,394	3,412	389
平成30年(注4)	6,714	6,858	2,263	2,558	2,423	717	5,125	5,790	740	14,397	15,071	3,720
うち行政事件数	436	446	172	106	120	17	711	738	149	1,253	1,304	338
平成30年1～10月	5,387	5,511	2,283	2,099	2,043	638	4,495	4,843	1,057	11,981	12,397	3,978
うち行政事件数	350	366	166	83	89	25	657	675	158	1,090	1,130	349
平成29年1～10月	5,282	5,313	2,405	2,104	2,222	535	13,094	12,254	1,964	20,480	19,789	4,904
うち行政事件数	361	382	176	69	72	37	2,640	2,607	203	3,070	3,061	416

(注1) 「訴訟」とは、次の事件をいう。

- 1 民事控訴(ネ)
- 2 民事上告(ツ)
- 3 民事再審訴訟(ム)
- 4 民事第一審(ワ)
- 5 行政第一審(行ケ)
- 6 行政控訴(行コ)
- 7 行政再審訴訟(行ソ)

(注2) 「抗告」とは、次の事件をいう。

- 1 民事抗告(民事、執行、家事)(ラ)
- 2 民事再審抗告(ム)
- 3 行政抗告(行ス)
- 4 行政再審抗告(行ソ)

(注3) 「その他」は、次の事件である。

- 1 民事上告提起(ネオ)
- 2 民事上告受理申立て(ネ受)
- 3 民事特別上告提起(ツテ)
- 4 民事許可抗告申立て(ラ許)
- 5 民事特別抗告提起(ラク)
- 6 人身保護(人ナ)
- 7 民事雑(ウ・人ウ)
- 8 行政上告提起(行サ)
- 9 行政上告受理申立て(行ノ)
- 10 行政特別上告提起(行シ)
- 11 行政許可抗告申立て(行ハ)
- 12 行政特別抗告提起(行セ)
- 13 行政雑(行タ)
- 14 調停

(注4) 平成30年の件数は、10月31日までの実件数を基礎として年間の件数を算出した推計値である。

その算出方法は、次のとおりである。

- 1 平成30年の年間の新受件数(推計値)  
(平成30年1～10月の新受件数) × (平成29年の年間の新受件数) ÷ (平成29年1～10月の新受件数)
- 2 平成30年の年間の既済件数(推計値)  
(平成30年1～10月の既済件数) × (平成29年の年間の既済件数) ÷ (平成29年1～10月の既済件数)
- 3 平成30年末の未済件数(推計値)  
(平成29年末の未済件数) + (平成30年の年間の新受件数(推計値)) - (平成30年の年間の既済件数(推計値))

※ 知財高裁の事件数を除く(以下の各表についても同様である。)

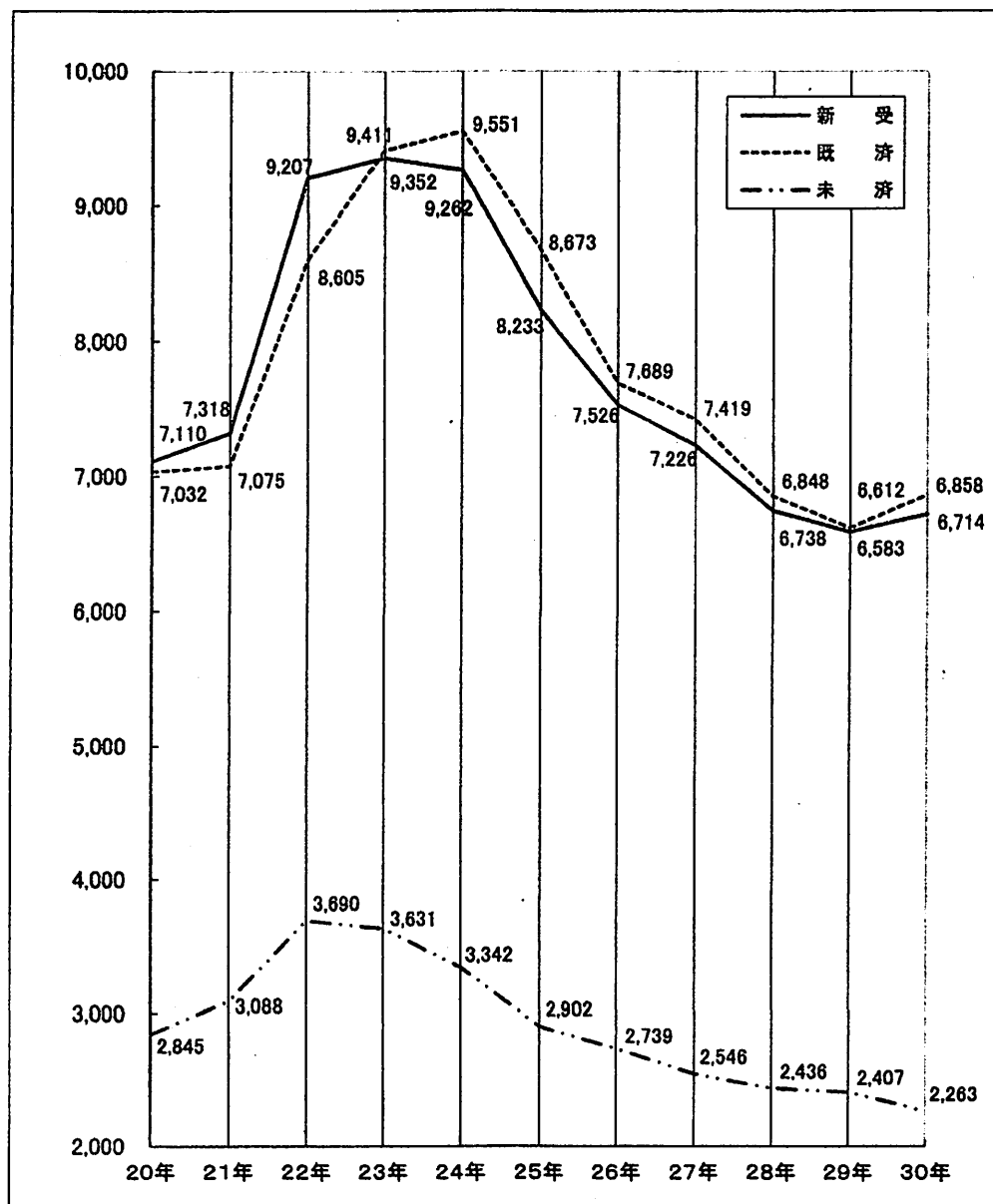
※ 平成30年の数値は、速報値である(以下の各表についても同様である。)

第2表 訴訟事件(ネ、行コ、行ケ、ツ等)(新受・既済・未済)件数年度別図表

(平成20年から平成30年10月まで)

年	種類	新 受	既 済	未 済
20		7,110	7,032	2,845
21		7,318	7,075	3,088
22		9,207	8,605	3,690
23		9,352	9,411	3,631
24		9,262	9,551	3,342
25		8,233	8,673	2,902
26		7,526	7,689	2,739
27		7,226	7,419	2,546
28		6,738	6,848	2,436
29		6,583	6,612	2,407
30		6,714	6,858	2,263
30(1~10)		5,387	5,511	2,283
29(1~10)		5,282	5,313	2,405

(注) 平成30年の件数は、10月31日までの事件数を基礎として年間の件数を算出した推計値である。

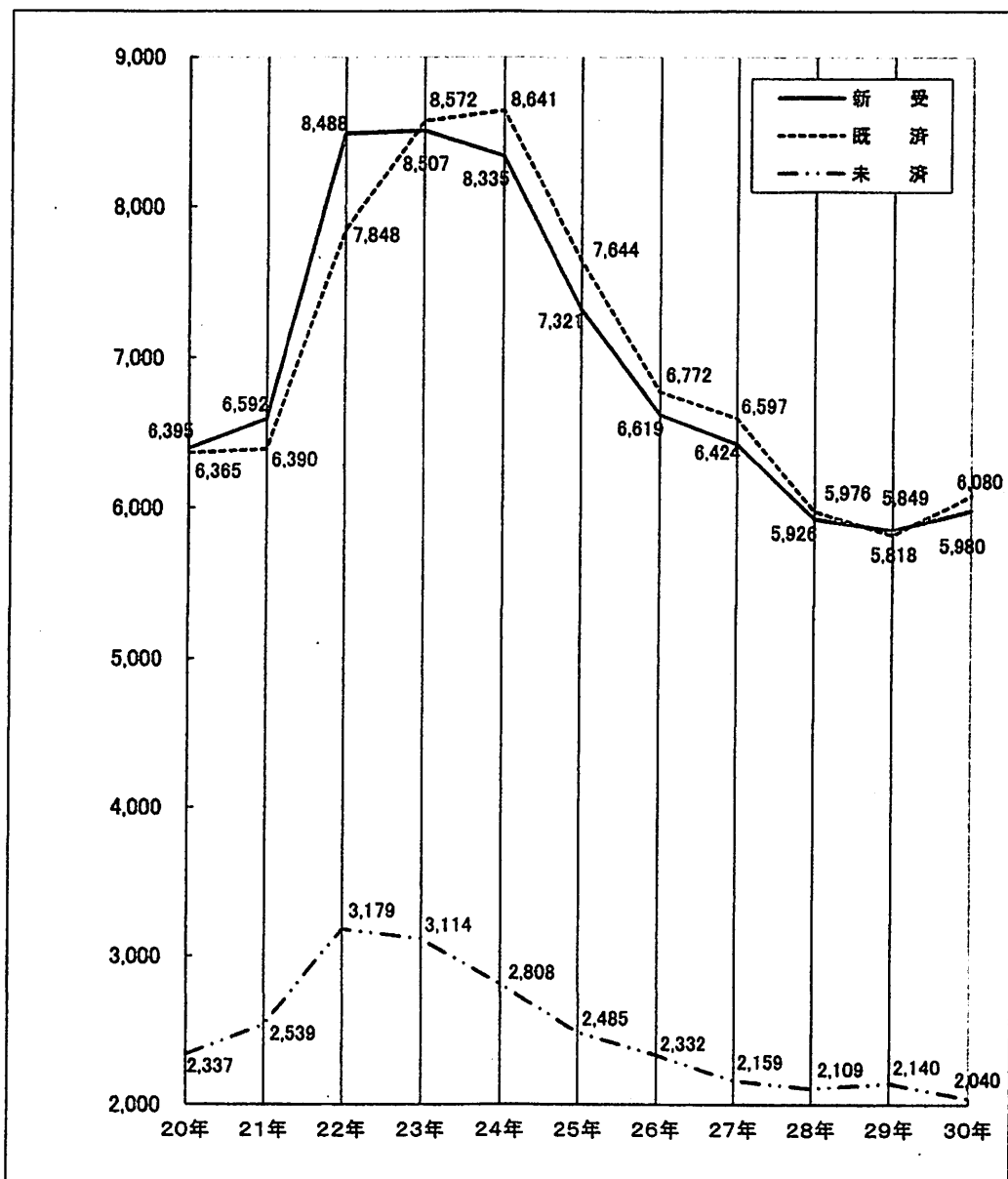


第3表 民事控訴事件(ネ)(新受・既済・未済)件数年度別図表

(平成20年から平成30年10月まで)

年	種類	新 受	既 済	未 済
20		6,395	6,365	2,337
21		6,592	6,390	2,539
22		8,488	7,848	3,179
23		8,507	8,572	3,114
24		8,335	8,641	2,808
25		7,321	7,644	2,485
26		6,619	6,772	2,332
27		6,424	6,597	2,159
28		5,926	5,976	2,109
29		5,849	5,818	2,140
30		5,980	6,080	2,040
30(1～10)		4,803	4,866	2,077
29(1～10)		4,698	4,656	2,151

(注) 平成30年の件数は、10月31日までの事件数を基礎として年間の件数を算出した推計値である。

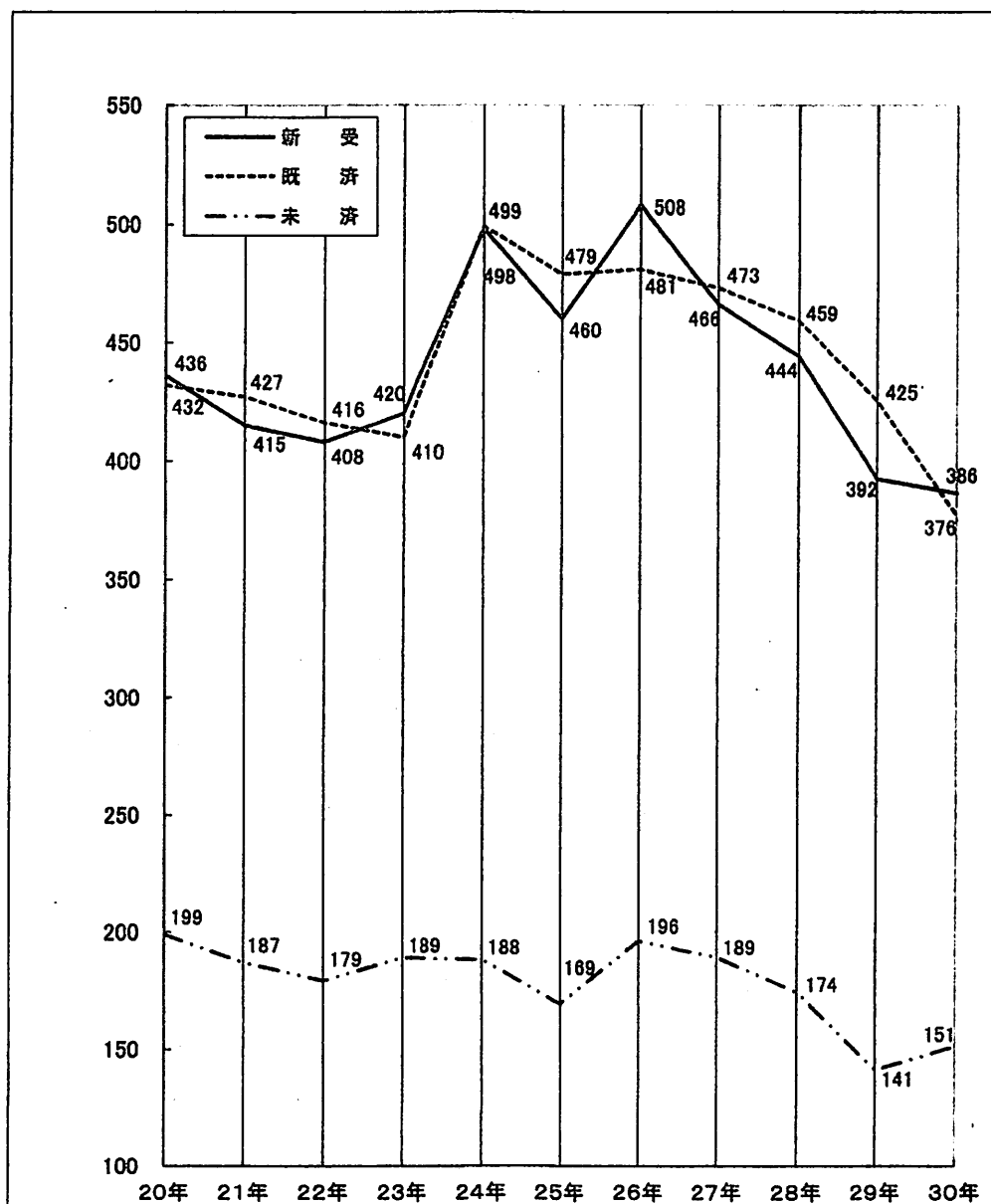


第4表 行政控訴事件(行コ)(新受・既済・未済)件数年度別図表

(平成20年から平成30年10月まで)

年	種類	新 受	既 済	未 済
20		436	432	199
21		415	427	187
22		408	416	179
23		420	410	189
24		498	499	188
25		460	479	169
26		508	481	196
27		466	473	189
28		444	459	174
29		392	425	141
30		386	376	151
30(1~10)		316	310	147
29(1~10)		321	350	145

(注) 平成30年の件数は、10月31日までの事件数を基礎として年間の件数を算出した推計値である。

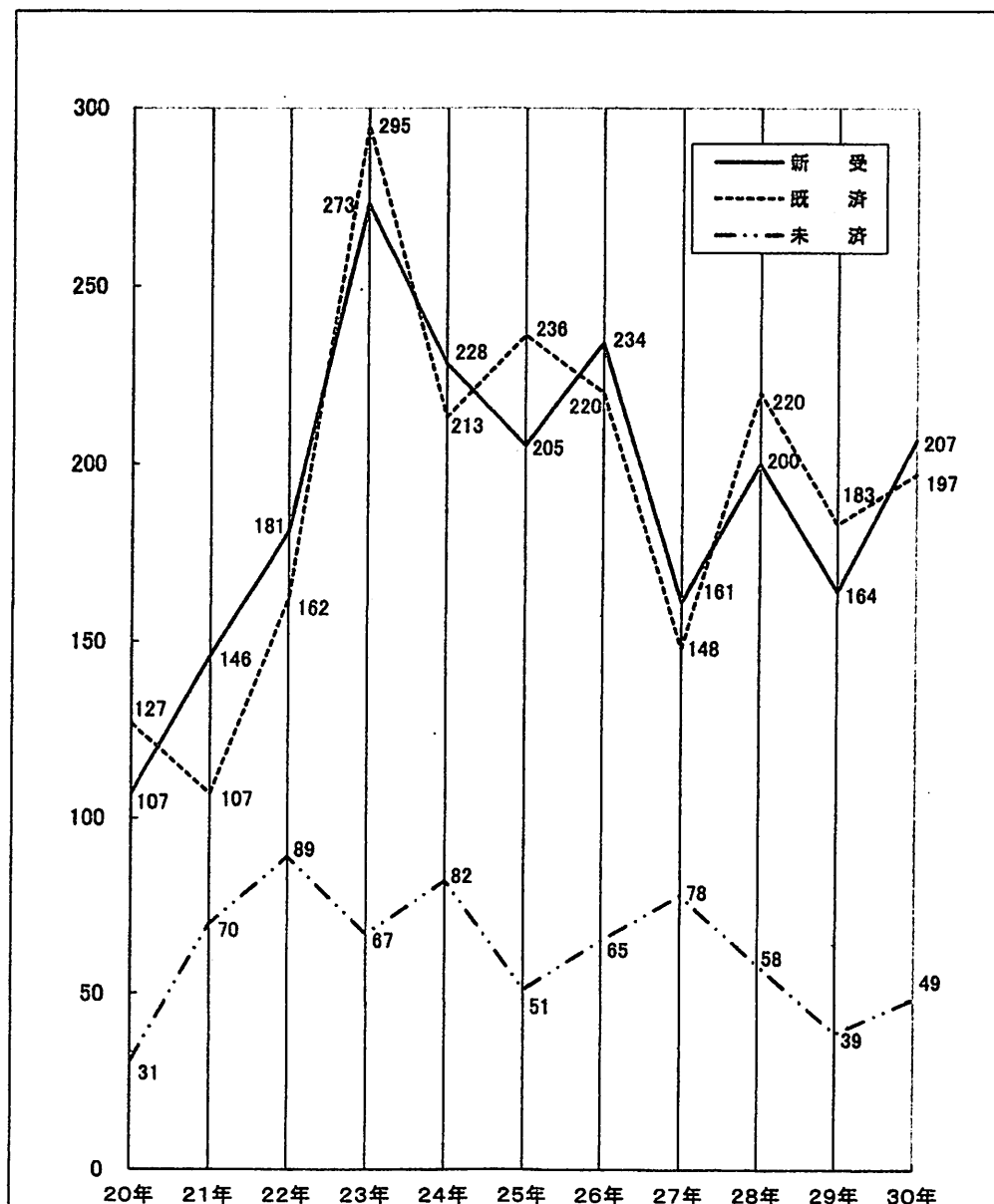


第5表 民事上告(簡裁第一審)事件(ツ)(新受・既済・未済)件数年度別図表

(平成20年から平成30年10月まで)

年	種類	新 受	既 済	未 済
20		107	127	31
21		146	107	70
22		181	162	89
23		273	295	67
24		228	213	82
25		205	236	51
26		234	220	65
27		161	148	78
28		200	220	58
29		164	183	39
30		207	197	49
30(1～10)		160	168	31
29(1～10)		127	156	29

(注) 平成30年の件数は、10月31日までの事件数を基礎として年間の件数を算出した推計値である。



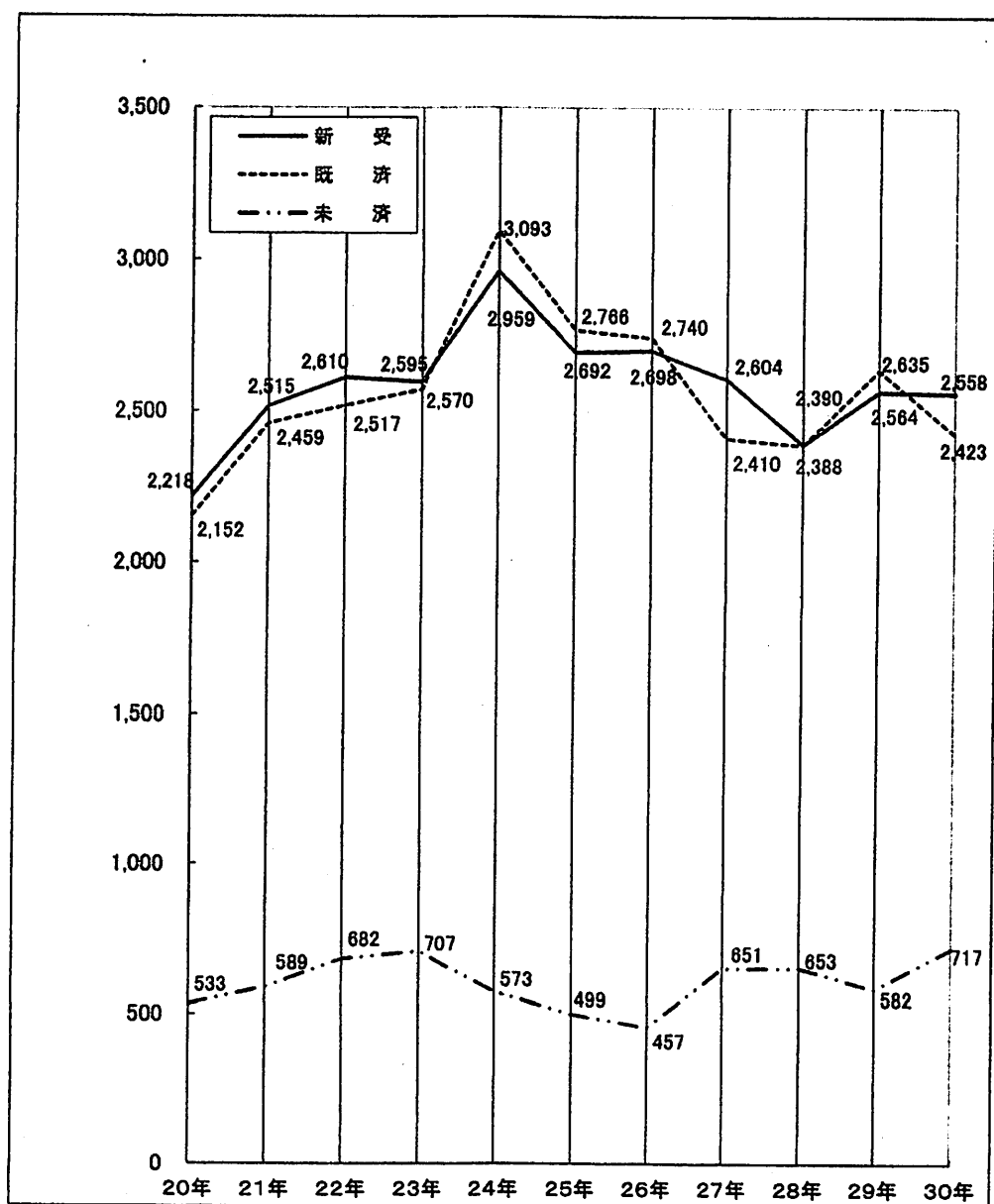


第6表の1 抗告事件(ラ, 行ス等)(新受・既済・未済)件数年度別図表

(平成20年から平成30年10月まで)

年	種類	新 受	既 済	未 済
20		2,218	2,152	533
21		2,515	2,459	589
22		2,610	2,517	682
23		2,595	2,570	707
24		2,959	3,093	573
25		2,692	2,766	499
26		2,698	2,740	457
27		2,604	2,410	651
28		2,390	2,388	653
29		2,564	2,635	582
30		2,558	2,423	717
30(1～10)		2,099	2,043	638
29(1～10)		2,104	2,222	535

(注) 平成30年の件数は、10月31日までの事件数を基礎として年間の件数を算出した推計値である。

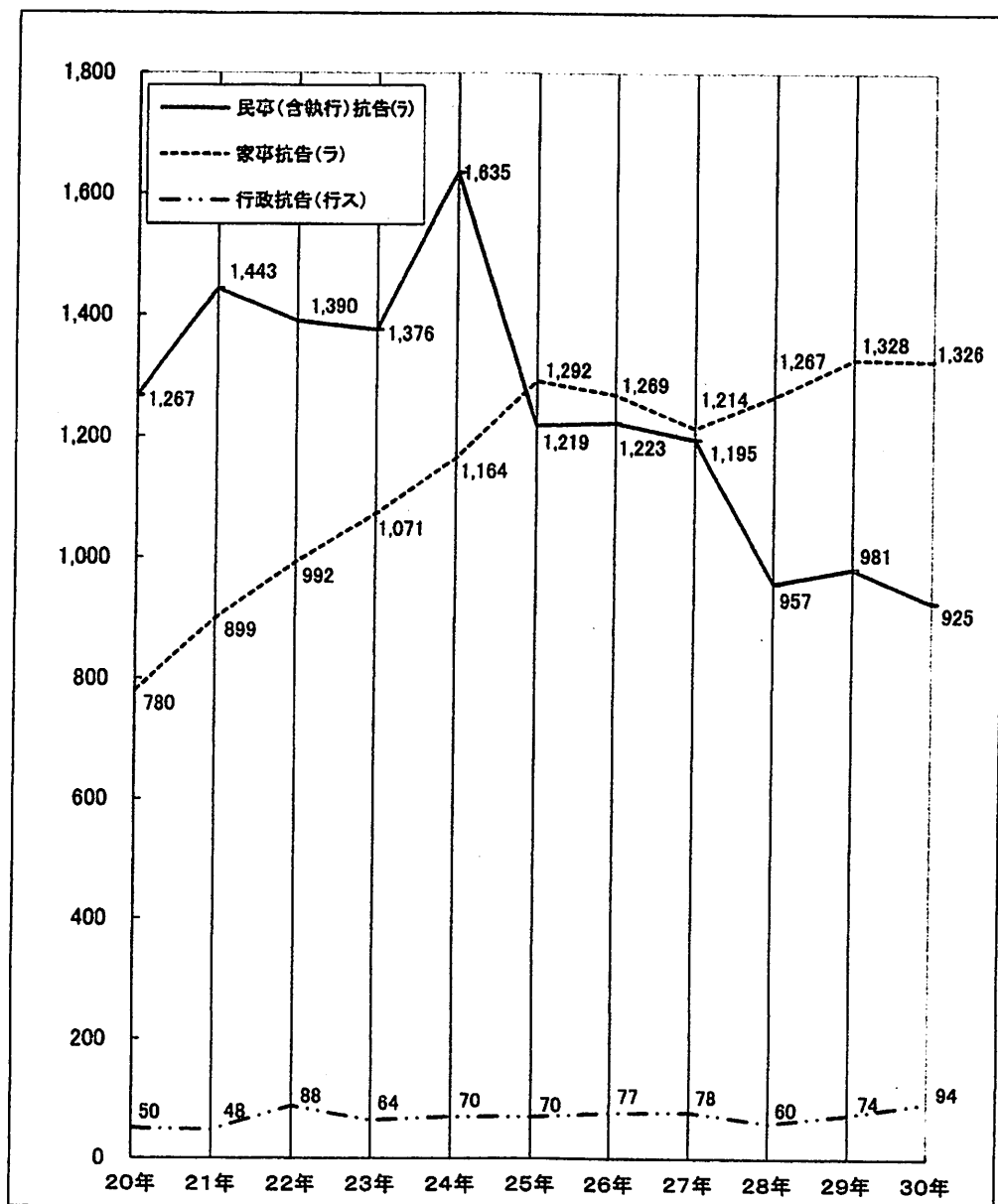


第6表の2 抗告事件(ラ)(行ス)種別新受件数内訳表

(平成20年から平成30年10月まで)

年	種類	民事(含執行)抗告(ラ)	家事抗告(ラ)	行政抗告(行ス)
20		1,267	780	50
21		1,443	899	48
22		1,390	992	88
23		1,376	1,071	64
24		1,635	1,164	70
25		1,219	1,292	70
26		1,223	1,269	77
27		1,195	1,214	78
28		957	1,267	60
29		981	1,328	74
30		925	1,326	94
30(1～10)		773	1,091	74
29(1～10)		820	1,093	58

(注) 平成30年の件数は、10月31日までの事件数を基礎として年間の件数を算出した推計値である。



第7表 特別部担当事件年度別一覧表

平成30年10月31日現在

部	区分 年度	新 受	既 済	未 済
第一特別部 海難事件	20	6	2	6
	21	1	5	2
	22	3	1	4
	23	1	3	2
	24	3	1	4
	25	4	4	4
	26	3	5	2
	27	6	6	2
	28	2	3	1
	29	3	0	4
	30(1～10)	4	5	3
	29(1～10)	3	0	4
第二特別部 人身保護事件	20	11	11	0
	21	9	8	1
	22	11	11	1
	23	11	11	1
	24	13	13	1
	25	7	7	1
	26	7	8	0
	27	6	6	0
	28	8	7	1
	29	12	13	0
	30(1～10)	7	7	0
	29(1～10)	6	7	0

部	区分 年度	新 受	既 済	未 済
第三特別部 独禁法等事件	20	69	16	79
	21	13	49	43
	22	24	27	40
	23	15	17	38
	24	10	26	22
	25	9	15	16
	26	1	15	2
	27	6	1	7
	28	2	6	3
	29	11	3	11
	30(1～10)	0	8	3
	29(1～10)	8	3	8
第四特別部 分限・内乱・国民審判等事件	20	5	8	0
	21	13	5	8
	22	5	8	5
	23	14	11	8
	24	8	8	8
	25	15	16	7
	26	17	15	9
	27	15	18	6
	28	6	7	5
	29	15	11	9
	30(1～10)	6	11	4
	29(1～10)	11	9	7

(注1) 第1特別部は、(行ケ)のみ計上

(注2) 第2特別部は、(人ナ)のほか、(ネオ)、(ラク)を含む。

(注3) 第3特別部は、(行ケ)及び(ワ)を計上

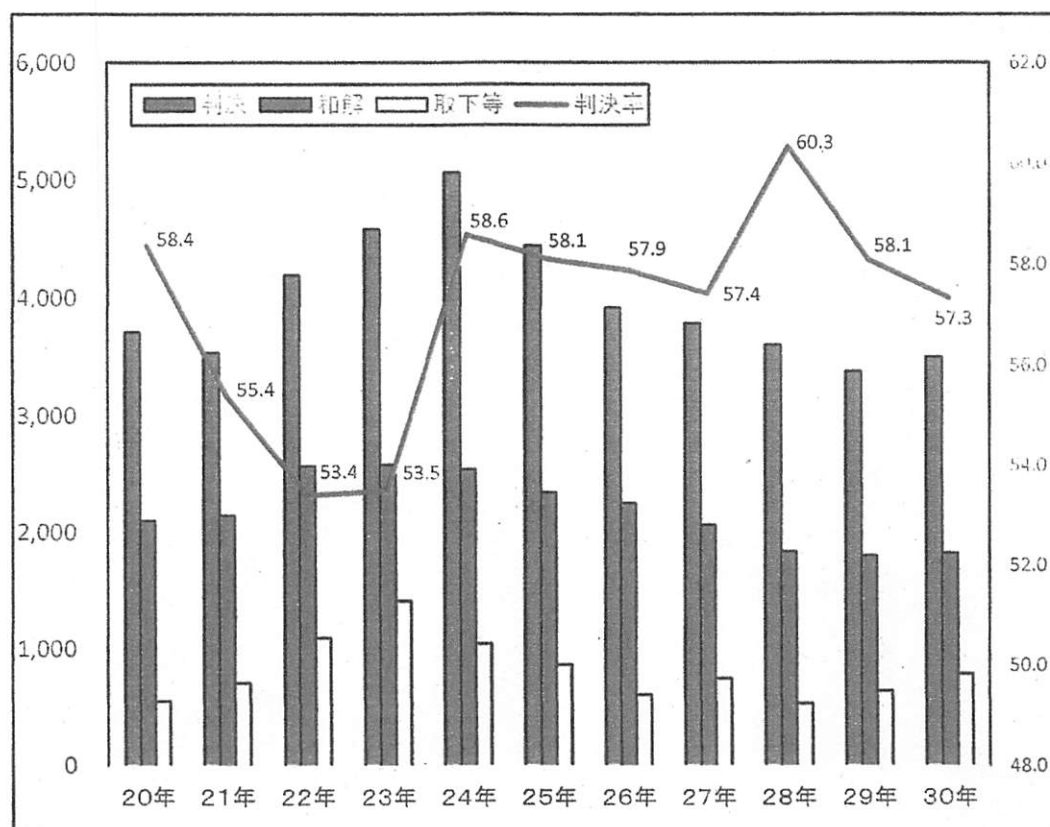
(注4) 第4特別部は、(行ケ)のみ計上

第8表 民事控訴事件(ネ)の終局区分別内訳

(平成20年から平成30年10月まで)

年	種類	総数	判決		和解		取下等	
				%		%		%
20		6,365	3,715	58.4	2,098	33.0	552	8.7
21		6,390	3,540	55.4	2,142	33.5	708	11.1
22		7,848	4,191	53.4	2,564	32.7	1,093	13.9
23		8,572	4,585	53.5	2,577	30.1	1,410	16.4
24		8,641	5,062	58.6	2,536	29.3	1,043	12.1
25		7,644	4,441	58.1	2,338	30.6	865	11.3
26		6,772	3,920	57.9	2,246	33.2	606	8.9
27		6,597	3,788	57.4	2,062	31.3	747	11.3
28		5,976	3,605	60.3	1,833	30.7	538	9.0
29		5,818	3,380	58.1	1,798	30.9	640	11.0
30		6,106	3,501	57.3	1,818	29.8	787	12.9
30(1～10)		4,866	2,835	58.3	1,522	31.3	509	10.5
29(1～10)		4,656	2,737	58.8	1,505	32.3	414	8.9

(注) 平成30年の件数は、10月31日までの事件数を基礎として年間の件数を算出した推計値である。



第9表の1

## 民事・行政事件の判決における取消し、上告件数等調べ

事 件 種 別	年 度	当審判決の 総 数	うち、第一審判決を 取消・変更したもの		うち、上告されたもの	
			件 数	比率 (%)	件 数	比率 (%)
民 事 控 訴 (ネ)	20	3,715	874	23.5	1,081	29.1
	21	3,540	864	24.4	1,031	29.1
	22	4,191	916	21.9	1,087	25.9
	23	4,585	1,024	22.3	1,328	29.0
	24	5,062	1,051	20.8	1,357	26.8
	25	4,441	800	18.0	1,314	29.6
	26	3,920	690	17.6	1,179	30.1
	27	3,788	802	21.2	1,192	31.5
	28	3,605	825	22.9	1,243	34.5
	29	3,380	792	23.4	1,230	36.4
	30	3,501	797	22.8	1,268	36.2
	30(1～10)	2,835	634	22.4	1,036	36.5
	29(1～10)	2,737	630	23.0	1,005	36.7
行 政 控 訴 (行コ)	20	406	42	10.3	214	52.7
	21	389	39	10.0	184	47.3
	22	369	32	8.7	196	53.1
	23	379	28	7.4	207	54.6
	24	460	30	6.5	223	48.5
	25	445	28	6.3	216	48.5
	26	448	19	4.2	225	50.2
	27	442	24	5.4	223	50.5
	28	423	23	5.4	243	57.4
	29	383	17	4.4	220	57.4
	30	350	34	9.7	229	65.4
	30(1～10)	284	30	10.6	177	62.3
	29(1～10)	311	15	4.8	170	54.7
行 政 第 一 審 (行ケ)	20	32			16	50.0
	21	31			12	38.7
	22	59			33	55.9
	23	24			12	50.0
	24	21			8	38.1
	25	112			51	45.5
	26	34			11	32.4
	27	45			27	60.0
	28	43			27	62.8
	29	24			15	62.5
	30	53			44	83.0
	30(1～10)	40			31	77.5
	29(1～10)	18			9	50.0

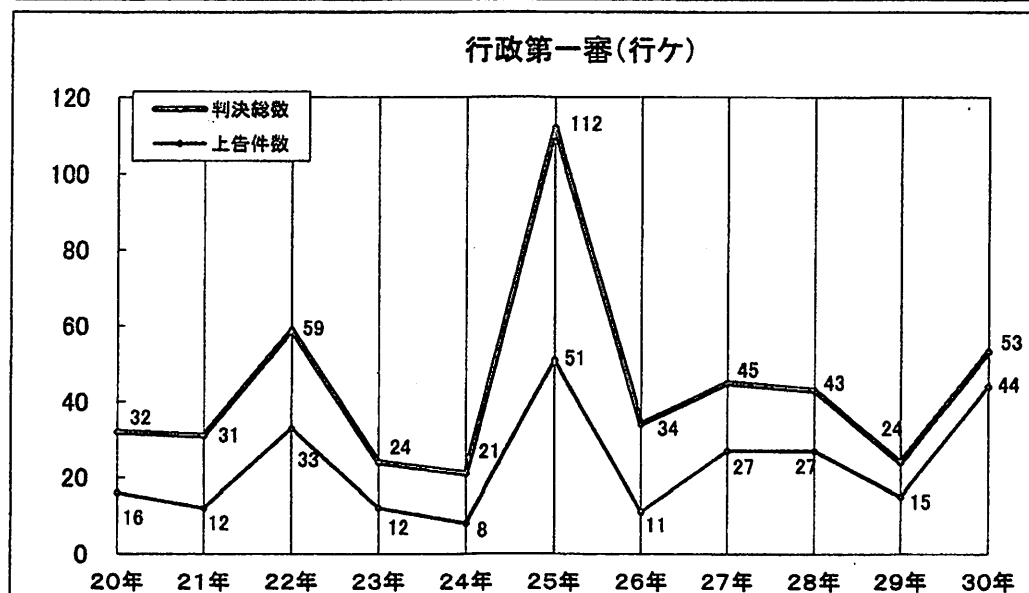
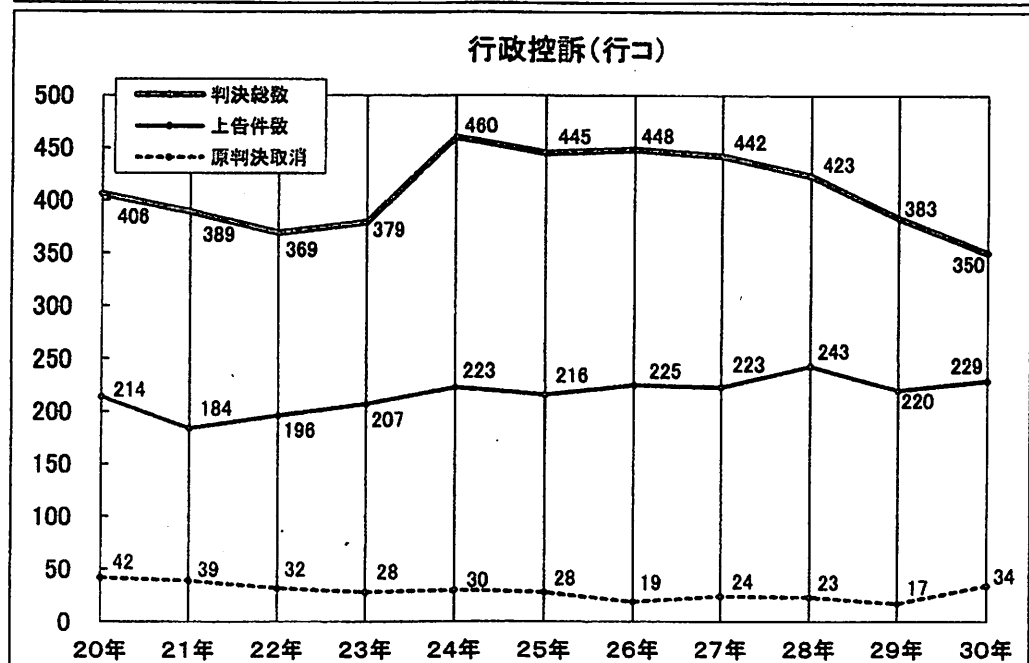
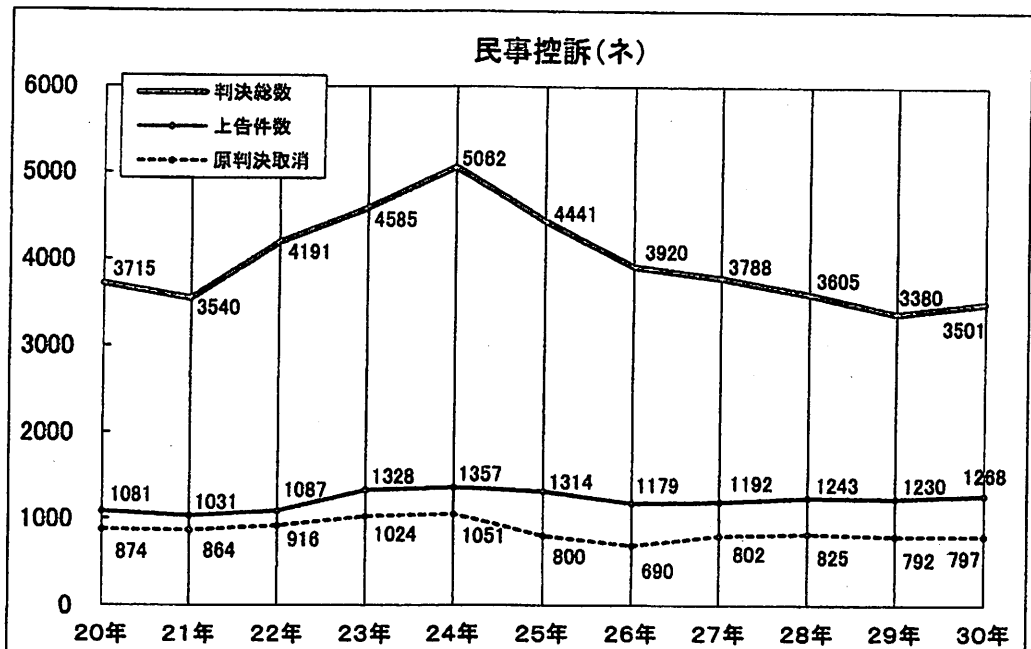
(注)1 上告提起と上告受理申立ての双方があったものについては、1件として計上した。

(注)2 行政第一審(行ケ)の件数は、総数から知的財産に関する事件数を控除したものである。

(注)3 平成30年の件数は、10月31日までの事件数を基礎として年間の件数を算出した推計値である。

第9表の2

原判決取消件数等推移表



(注) 平成30年の件数は、10月31日までの実件数を基礎として年間の件数を算出した推計値である。

第10表 許可抗告申立事件(新受・既済・未済)件数調べ

(平成20年から平成30年10月まで)

年度	民事許可抗告(ウ許)			行政許可抗告(行ハ)		
	新 受	既 済	未 済	新 受	既 済	未 済
20	346	344	23	44	59	1
21	385	359	49	27	26	2
22	345	344	50	49	45	6
23	380	394	36	62	52	16
24	482	449	69	55	69	2
25	595	548	116	40	38	4
26	527	573	70	26	24	6
27	431	449	52	35	36	5
28	559	542	69	49	48	6
29	1020	985	104	71	71	6
30	507	559	52	71	75	2
30(1～10)	419	458	65	66	62	10
29(1～10)	843	807	105	66	59	13

(注) 平成30年の件数は、10月31日までの事件数を基礎として年間の件数を算出した推計値である。

第11表の1

民事・行政既済事件の審理期間調べ

平成30年10月31日現在

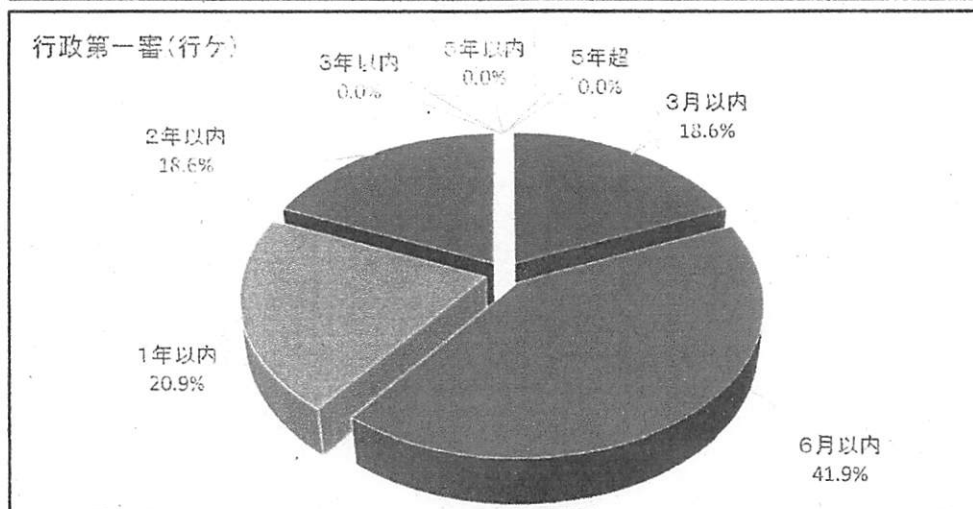
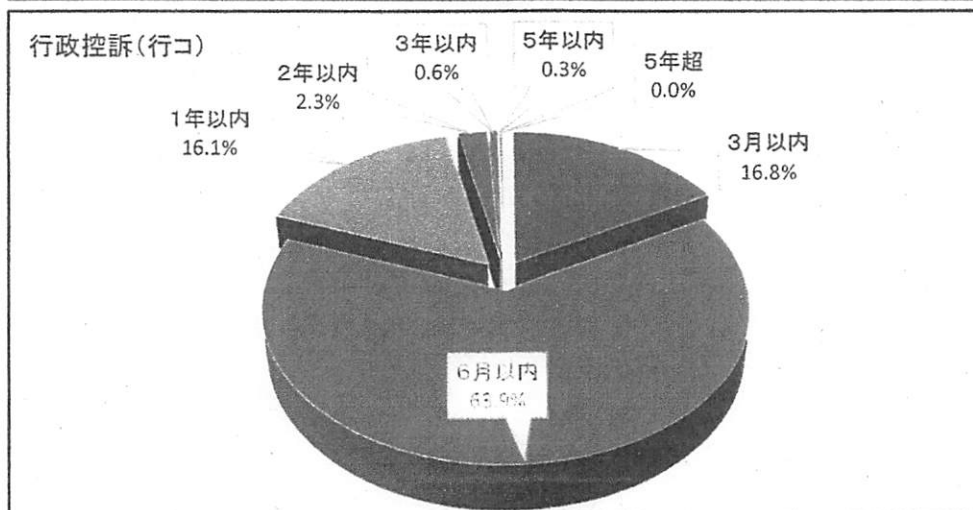
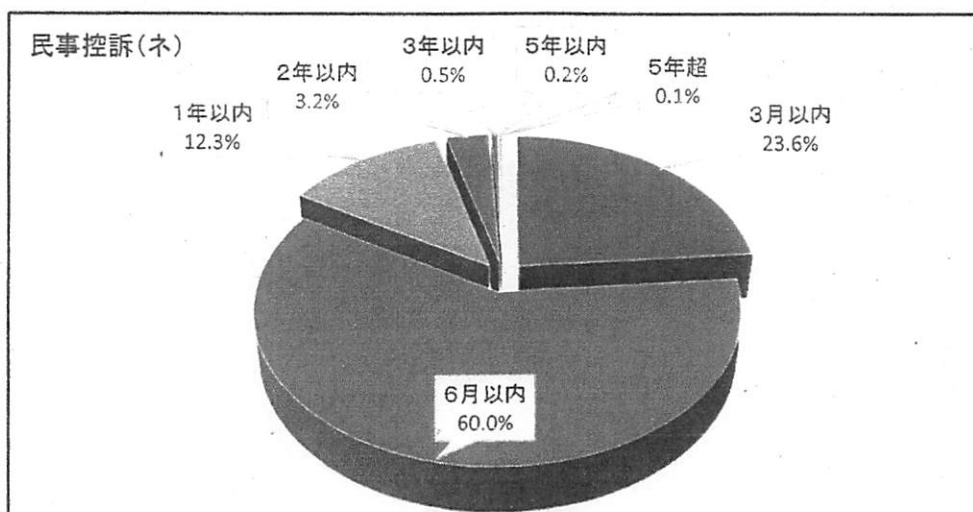
事件 種別	審理期間		審 理 期 間															
	年度	総 数	3月以内		3月超		6月超		1年以内		1年超		2年超		3年超		5年を超	
				%	6月以内	%	1年以内	%	1年以内	%	2年以内	%	3年以内	%	5年以内	%	えるもの	%
民事 控訴（ネ）	20	6,365	1,968	30.9	3,114	48.9	955	15.0	6,037	94.8	270	4.2	45	0.7	11	0.2	2	0.0
	21	6,390	1,806	28.3	3,280	51.3	982	15.4	6,068	95.0	245	3.8	48	0.8	26	0.4	3	0.0
	22	7,848	2,504	31.9	3,794	48.3	1,198	15.3	7,496	95.5	300	3.8	36	0.5	16	0.2	0	0.0
	23	8,572	2,642	30.8	4,091	47.7	1,236	14.4	7,969	93.0	538	6.3	48	0.6	12	0.1	5	0.1
	24	8,641	2,547	29.5	4,490	52.0	1,176	13.6	8,213	95.0	355	4.1	51	0.6	19	0.2	3	0.0
	25	7,644	2,574	33.7	3,886	50.8	914	12.0	7,374	96.5	231	3.0	28	0.4	9	0.1	2	0.0
	26	6,772	2,102	31.0	3,694	54.5	729	10.8	6,525	96.4	191	2.8	48	0.7	7	0.1	1	0.0
	27	6,597	1,683	25.5	3,758	57.0	795	12.1	6,236	94.5	163	2.5	25	0.4	173	2.6	0	0.0
	28	5,976	1,329	22.2	3,635	60.8	770	12.9	5,734	96.0	200	3.3	20	0.3	22	0.4	0	0.0
	29	5,818	1,362	23.4	3,363	57.8	838	14.4	5,563	95.6	205	3.5	20	0.3	7	0.1	23	0.4
	30(1～10)	4,866	1,148	23.6	2,922	60.0	598	12.3	4,668	95.9	158	3.2	24	0.5	11	0.2	5	0.1
	29(1～10)	4,656	1,042	22.4	2,778	59.7	641	13.8	4,461	95.8	170	3.7	18	0.4	6	0.1	1	0.0
行政 控訴（行コ）	20	432	78	18.1	248	57.4	76	17.6	402	93.1	26	6.0	4	0.9	0	0.0	0	0.0
	21	427	81	19.0	210	49.2	101	23.7	392	91.8	29	6.8	5	1.2	1	0.2	0	0.0
	22	416	82	19.7	227	54.6	80	19.2	389	93.5	22	5.3	4	1.0	1	0.2	0	0.0
	23	410	73	17.8	210	51.2	95	23.2	378	92.2	27	6.6	3	0.7	2	0.5	0	0.0
	24	499	95	19.0	283	56.7	78	15.6	456	91.4	39	7.8	4	0.8	0	0.0	0	0.0
	25	479	79	16.5	319	66.6	66	13.8	464	96.9	10	2.1	1	0.2	4	0.8	0	0.0
	26	481	94	19.5	317	65.9	51	10.6	462	96.0	13	2.7	1	0.2	3	0.6	2	0.4
	27	473	54	11.4	344	72.7	66	14.0	464	98.1	8	1.7	1	0.2	0	0.0	0	0.0
	28	459	55	12.0	327	71.2	68	14.8	450	98.0	8	1.7	1	0.2	0	0.0	0	0.0
	29	425	69	16.2	273	64.2	70	16.5	412	96.9	12	2.8	1	0.2	0	0.0	0	0.0
	30(1～10)	310	52	16.8	198	63.9	50	16.1	300	96.8	7	2.3	2	0.6	1	0.3	0	0.0
	29(1～10)	350	56	16.0	226	64.6	57	16.3	339	96.9	11	3.1	0	0.0	0	0.0	0	0.0
行政 第一審（行ケ）	20	34	4	11.8	6	17.6	15	44.1	25	73.5	6	17.6	3	8.8	0	0.0	0	0.0
	21	41	5	12.2	10	24.4	6	14.6	21	51.2	12	29.3	8	19.5	0	0.0	0	0.0
	22	61	3	4.9	30	49.2	6	9.8	39	63.9	19	31.1	3	4.9	0	0.0	0	0.0
	23	29	2	6.9	11	37.9	7	24.1	20	69.0	6	20.7	3	10.3	0	0.0	0	0.0
	24	26	4	15.4	4	15.4	10	38.5	18	69.2	6	23.1	2	7.7	0	0.0	0	0.0
	25	124	70	56.5	39	31.5	10	8.1	119	96.0	5	4.0	0	0.0	0	0.0	0	0.0
	26	35	3	8.6	12	34.3	15	42.9	30	85.7	5	14.3	0	0.0	0	0.0	0	0.0
	27	51	11	21.6	23	45.1	17	33.3	51	100.0	0	0.0	0	0.0	0	0.0	0	0.0
	28	45	8	17.8	22	48.9	10	22.2	40	88.9	3	6.7	2	4.4	0	0.0	0	0.0
	29	25	5	20.0	8	32.0	10	40.0	23	92.0	1	4.0	1	4.0	0	0.0	0	0.0
	30(1～10)	43	8	18.6	18	41.9	9	20.9	35	81.4	8	18.6	0	0.0	0	0.0	0	0.0
	29(1～10)	19	4	21.1	5	26.3	9	47.4	18	94.7	1	5.3	0	0.0	0	0.0	0	0.0



第11表の2 既済事件審理期間内訳表

(平成30年1月から10月まで)

審理期間	3月以内	3月超 6月以内	6月超 1年以内	1年超 2年以内	2年超 3年以内	3年超 5年以内	5年超
民事控訴(ネ)	1,148	2,922	598	158	24	11	5
行政控訴(行コ)	52	198	50	7	2	1	0
行政第一審(行ケ)	8	18	9	8	0	0	0



第12表の1 民事・行政未済事件の審理期間調べ

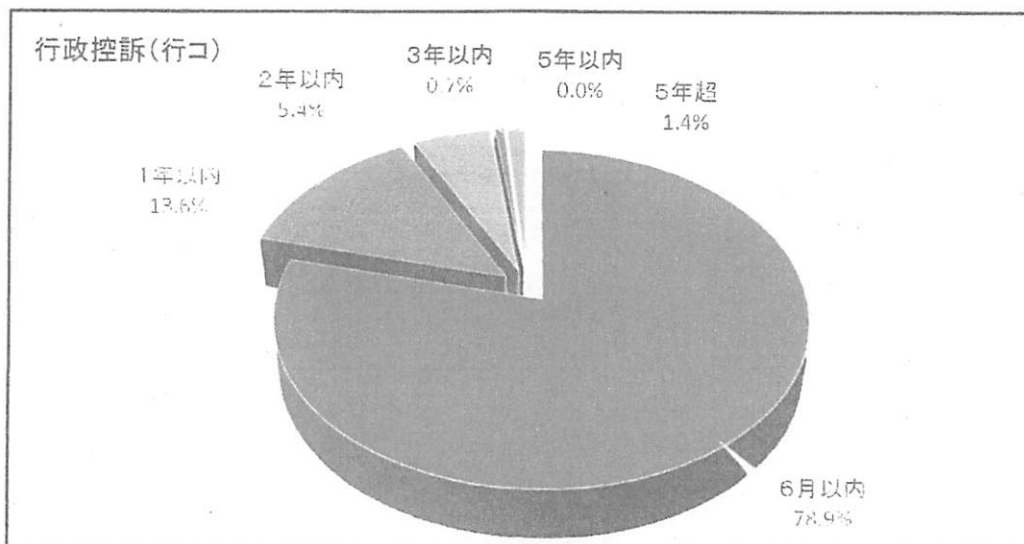
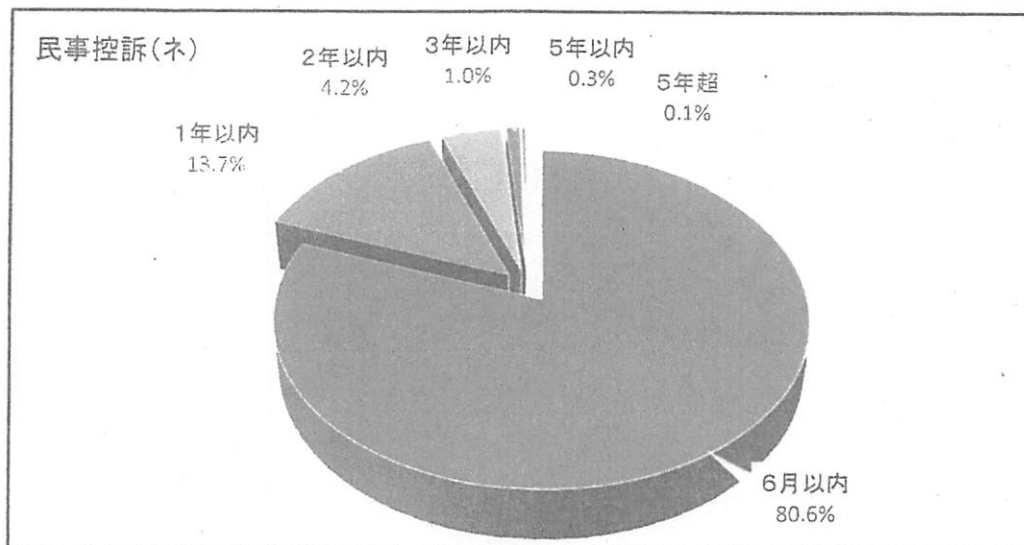
平成30年10月31日現在

事件 種別	審理期間		審 理 期 間													
	年度末	総 数	6月以内		6月超		1年以内		1年超		2年超		3年超		5年を超 えるもの	
				%		%		%		%		%		%		%
民事 控訴（ネ）	20	2,337	1,816	77.7	322	13.8	2,138	91.5	134	5.7	43	1.8	20	0.9	2	0.1
	21	2,539	1,995	78.6	365	14.4	2,360	92.9	131	5.2	32	1.3	16	0.6	0	0.0
	22	3,179	2,524	79.4	456	14.3	2,980	93.7	152	4.8	29	0.9	16	0.5	2	0.1
	23	3,114	2,458	78.9	445	14.3	2,903	93.2	176	5.7	21	0.7	10	0.3	4	0.1
	24	2,808	2,133	76.0	327	11.6	2,460	87.6	319	11.4	24	0.9	2	0.1	3	0.1
	25	2,485	1,898	76.4	234	9.4	2,132	85.8	118	4.7	228	9.2	5	0.2	2	0.1
	26	2,332	1,787	76.6	239	10.2	2,026	86.9	71	3.0	26	1.1	208	8.9	1	0.0
	27	2,159	1,725	79.9	279	12.9	2,004	92.8	89	4.1	14	0.6	51	2.4	1	0.0
	28	2,109	1,690	80.1	285	13.5	1,975	93.6	82	3.9	14	0.7	11	0.5	27	1.3
	29	2,140	1,751	81.8	257	12.0	2,008	93.8	95	4.4	22	1.0	8	0.4	7	0.3
	30(10月末)	2,077	1,675	80.6	284	13.7	1,959	94.3	88	4.2	21	1.0	6	0.3	3	0.1
行政 控訴（行コ）	20	199	134	67.3	41	20.6	175	87.9	19	9.5	2	1.0	1	0.5	2	1.0
	21	187	132	70.6	31	16.6	163	87.2	17	9.1	4	2.1	1	0.5	2	1.1
	22	179	123	68.7	37	20.7	160	89.4	11	6.1	5	2.8	1	0.6	2	1.1
	23	189	128	67.7	30	15.9	158	83.6	23	12.2	3	1.6	3	1.6	2	1.1
	24	188	148	78.7	26	13.8	174	92.6	3	1.6	3	1.6	6	3.2	2	1.1
	25	169	141	83.4	14	8.3	155	91.7	6	3.6	1	0.6	3	1.8	4	2.4
	26	196	182	92.9	7	3.6	189	96.4	5	2.6	0	0.0	0	0.0	2	1.0
	27	189	171	90.5	13	6.9	184	97.4	2	1.1	1	0.5	0	0.0	2	1.1
	28	174	147	84.5	19	10.9	166	95.4	6	3.4	0	0.0	0	0.0	2	1.1
	29	141	121	85.8	11	7.8	132	93.6	4	2.8	3	2.1	0	0.0	2	1.4
	30(10月末)	147	116	78.9	20	13.6	136	92.5	8	5.4	1	0.7	0	0.0	2	1.4
行政 第一審（行ケ）	20	44	30	68.2	3	6.8	33	75.0	11	25.0	0	0.0	0	0.0	0	0.0
	21	50	29	58.0	5	10.0	34	68.0	14	28.0	2	4.0	0	0.0	0	0.0
	22	22	10	45.5	7	31.8	17	77.3	5	22.7	0	0.0	0	0.0	0	0.0
	23	20	10	50.0	5	25.0	15	75.0	5	25.0	0	0.0	0	0.0	0	0.0
	24	27	22	81.5	3	11.1	25	92.6	2	7.4	0	0.0	0	0.0	0	0.0
	25	24	16	66.7	6	25.0	22	91.7	2	8.3	0	0.0	0	0.0	0	0.0
	26	18	13	72.2	3	16.7	16	88.9	2	11.1	0	0.0	0	0.0	0	0.0
	27	20	10	50.0	8	40.0	18	90.0	0	0.0	2	10.0	0	0.0	0	0.0
	28	16	13	81.3	2	12.5	15	93.8	1	6.3	0	0.0	0	0.0	0	0.0
	29	37	30	81.1	6	16.2	36	97.3	1	2.7	0	0.0	0	0.0	0	0.0
	30(10月末)	12	6	50.0	4	33.3	10	83.3	2	16.7	0	0.0	0	0.0	0	0.0

第12表の2 未済事件審理期間内訳表

平成30年10月31日現在

審理期間	6月以内	6月超 1年以内	1年超 2年以内	2年超 3年以内	3年超 5年以内	5年超
民事控訴(ホ)	1,675	284	88	21	6	3
行政控訴(行コ)	116	20	8	1	0	2
行政第一審(行ケ)	6	4	2	0	0	0



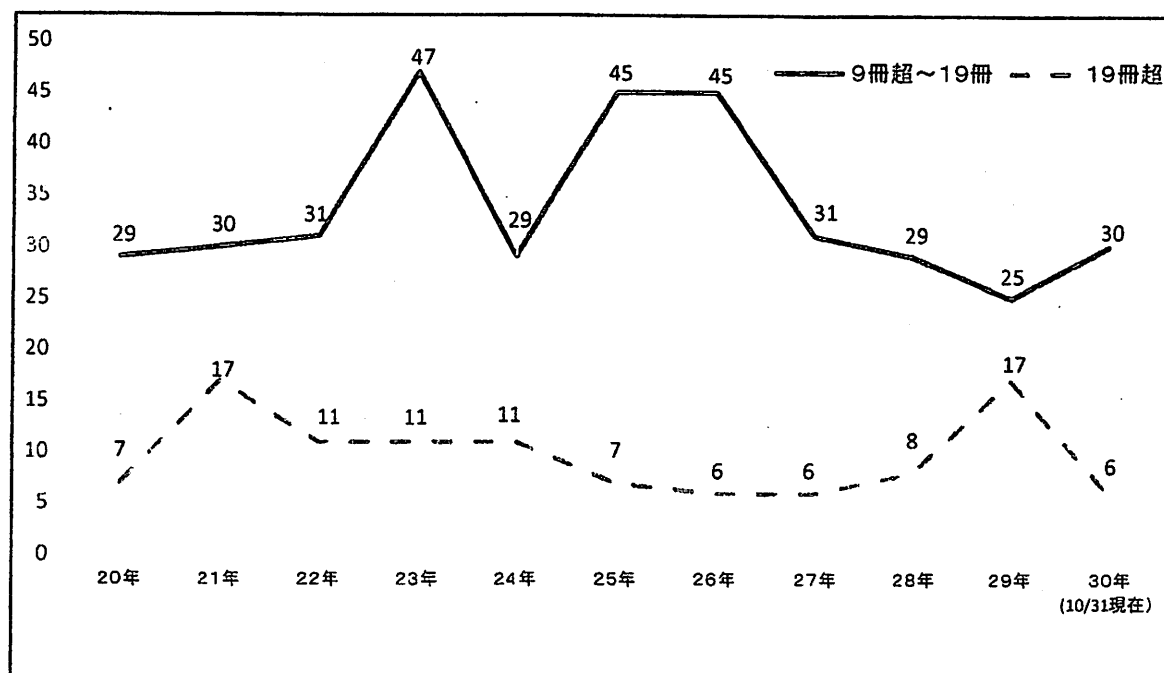
第12表の3 種類別民事・行政未済事件の審理期間内訳表

平成30年10月31日現在

	総数	審理期間															
		6月以内		6月超 1年以内		1年以内		1年超 2年以内		2年超 3年以内		3年超 4年以内		4年超 5年以内		5年超	
			%		%		%		%		%		%		%		%
民事控訴(ホ)	2,077	1,675	80.6	284	13.7	1,959	94.3	88	4.2	21	1.0	5	0.2	1	0.0	3	0.1
上告(ツ)	31	31	100.0	0	0.0	31	100.0	0	0.0	0	0.0	0	0.0	0	0.0	0	0.0
民事再審訴訟(ム) 民事再審抗告(ム)	229	95	41.5	80	34.9	175	76.4	45	19.7	9	3.9	0	0.0	0	0.0	0	0.0
行政第一審(行ケ)	12	6	50.0	4	33.3	10	83.3	2	16.7	0	0.0	0	0.0	0	0.0	0	0.0
行政控訴(行コ)	147	116	78.9	20	13.6	136	92.5	8	5.4	1	0.7	0	0.0	0	0.0	2	1.4
行政再審訴訟(行ソ) 行政再審抗告(行ソ)	27	14	51.9	8	29.6	22	81.5	4	14.8	1	3.7	0	0.0	0	0.0	0	0.0

第13表 多数冊事件新受件数年度別経過表及び図表(平成20年から平成30年10月31日まで)

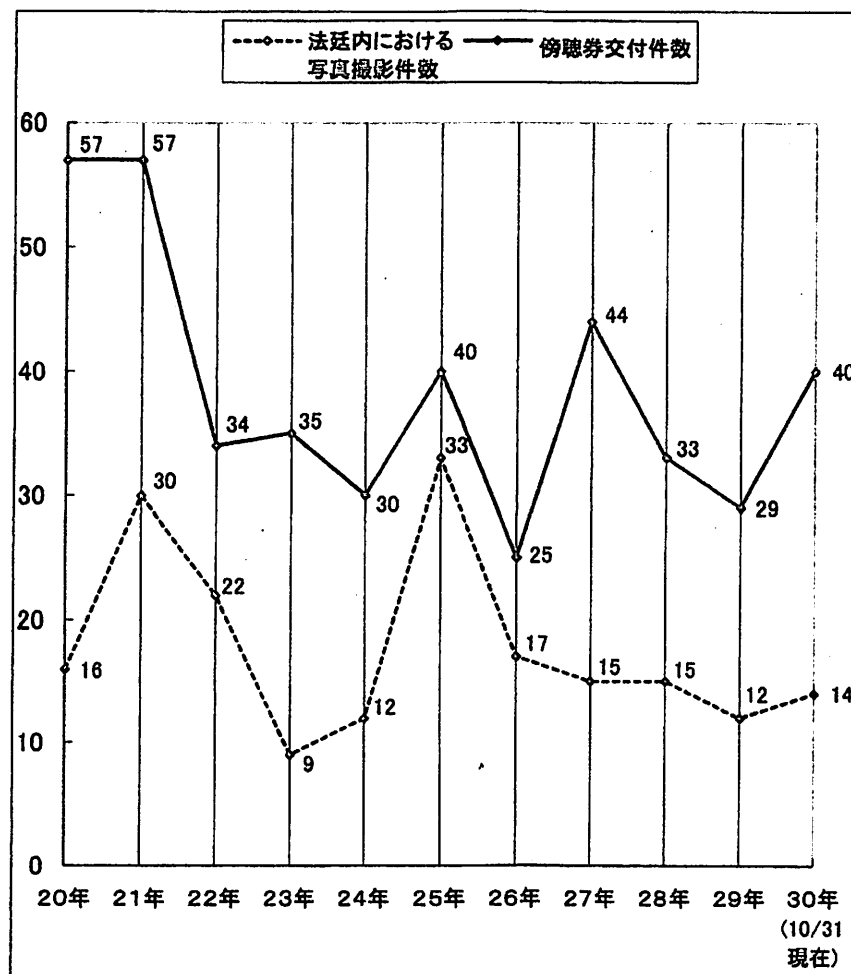
	20年	21年	22年	23年	24年	25年	26年	27年	28年	29年	30年 (10/31 現在)
9冊超～19冊	29	30	31	47	29	45	45	31	29	25	30
19冊超	7	17	11	11	11	7	6	6	8	17	6



第14表 法廷内における写真撮影回数及び傍聴券交付回数

(平成20年から平成30年10月31日まで)

	法廷内における 写真撮影件数	傍聴券交付件数
平成20年	16	57
平成21年	30	57
平成22年	22	34
平成23年	9	35
平成24年	12	30
平成25年	33	40
平成26年	17	25
平成27年	15	44
平成28年	15	33
平成29年	12	29
平成30年(10/31現在)	14	40



第15表の1 民事・行政事件(新受・既済・未済)件数及び全国高裁に占める割合調べ

(平成29年)

事件の種類			新受件数		既済件数		未済件数	
				%		%		%
総 数		全国	46,473		46,578		10,977	
		東京	24,113	51.9	23,933	51.4	4,396	40.0
訴 訟 事 件	計	全国	15,616		15,873		6,132	
		東京	6,583	42.2	6,612	41.7	2,407	39.3
	民事控訴 (ネ)	全国	13,584		13,744		5,224	
		東京	5,849	43.1	5,818	42.3	2,140	41.0
	行政控訴 (行コ)	全国	941		1,013		391	
		東京	392	41.7	425	42.0	141	36.1
	民事上告 (ツ)	全国	460		476		134	
		東京	164	35.7	183	38.4	39	29.1
	行政第一審 (行ケ)	全国	309		296		221	
		東京	46	14.9	25	8.4	37	16.7
	再 審 (民事訴訟(ム)・行政訴訟(行ソ))	全国	322		344		162	
		東京	132	41.0	161	46.8	50	30.9
その他事件 (抗告等)		全国	30,857		30,705		4,845	
		東京	17,530	56.8	17,321	56.4	1,989	41.1

(参考)

(平成28年)

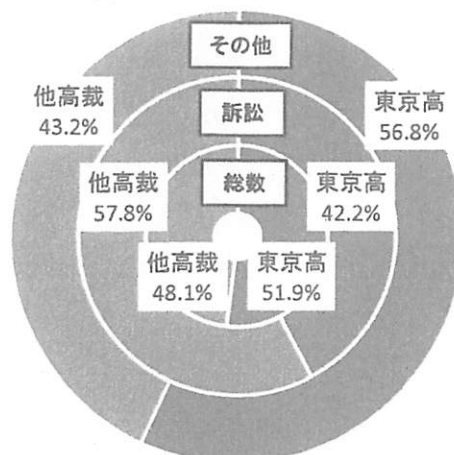
事件の種類			新受件数		既済件数		未済件数	
				%		%		%
総 数		全国	36,383		37,026		11,082	
		東京	14,880	40.9	14,943	40.4	4,216	38.0
訴 訟 事 件	計	全国	16,395		16,701		6,389	
		東京	6,738	41.1	6,848	41.0	2,436	38.1
	民事控訴 (ネ)	全国	14,145		14,415		5,384	
		東京	5,926	41.9	5,976	41.5	2,109	39.2
	行政控訴 (行コ)	全国	1116		1080		463	
		東京	444	39.8	459	42.5	174	37.6
	民事上告 (ツ)	全国	485		521		150	
		東京	200	41.2	220	42.2	58	38.7
	行政第一審 (行ケ)	全国	347		338		208	
		東京	41	11.8	45	13.3	16	7.7
	再 審 (民事訴訟(ム)・行政訴訟(行ソ))	全国	302		347		184	
		東京	127	42.1	148	42.7	79	42.9
その他事件 (抗告等)		全国	19,988		20,325		4,693	
		東京	8,142	40.7	8,095	39.8	1,780	37.9

(注) 新受, 既済, 未済事件の総数には, 東京高裁専属管轄(平成25年法律第100号による改正前の独禁法等)の第3特別部の事件(符号「ワ」)を含まない。

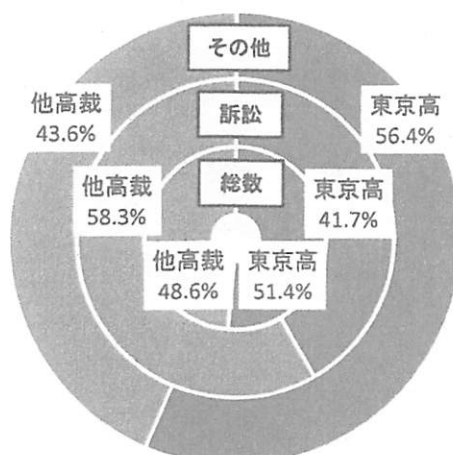
第15表の2 民事・行政事件(新受・既済・未済)件数及び全国高裁に占める割合調べ

(平成29年)

新受事件



既済事件



未済事件

