

平成30年度後期裁判官会議

刑事事件概況説明資料

東京高等裁判所刑事部

目 次

第1表 刑事控訴事件新受，既済，未済人員年度別図表 （平成10年～平成29年）

第2表 刑事控訴事件新受，既済，未済人員年度別集計表

（平成21年～平成30年10月末）

第3表 刑事事件新受，既済，未済人員及び全国高裁に占める割合調べ

（平成19年，24年，29年）

第4表 1万丁以上の控訴事件係属状況

（平成30年11月末現在）

第5表 刑事控訴既済事件終局区分別一覧表

（平成30年10月末）

第6表 刑事控訴既済事件審理期間別一覧表

（平成30年10月末）

第7表 控訴審破棄率

（昭和54年，平成元年，11年，21年，26年，30年10月末）

第8表 刑事控訴未済事件審理期間別一覧表

（平成30年10月末）

第9表 係属2年を超える刑事控訴未終局事件一覧表

（平成30年10月末）

第10表 抗告事件受理状況

（平成21年～平成30年10月末）

第11表 保釈に関する抗告審の状況

（平成21年～平成30年10月末）

第12表 法廷警備要請件数

（平成21年～平成30年10月末）

第13表 裁判員裁判対象事件に関する統計資料一覧表

① 受理人員

（平成29年1月1日～平成30年10月末）

② 終局区分別一覧表

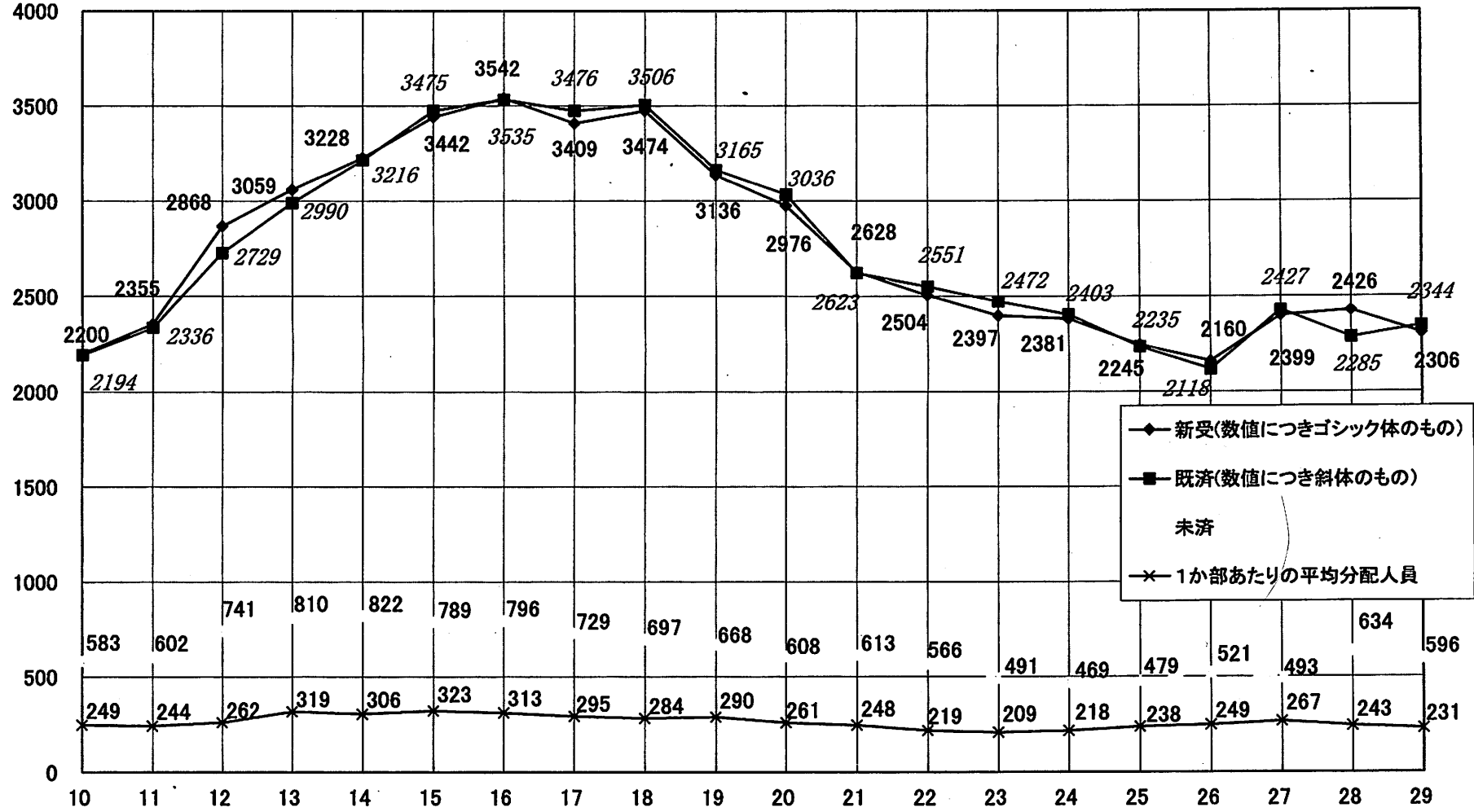
（平成29年1月1日～平成30年10月末）

③ 控訴審破棄率

（平成21年～平成30年10月末）

刑事控訴事件(新受・既済・未済)人員年度別図表 (平成10年～平成29年)

人員



刑事控訴事件新受，既済，未済人員年度別集計表 （平成２１年～平成３０年１０月末）

	新受		既済		未済	
	人 員	指 数*	人 員	指 数*	人 員	指 数*
21	2628	100.0	2623	100.0	613	100.0
22	2504	95.3	2551	97.3	566	92.3
23	2397	91.2	2472	94.2	491	80.1
24	2381	90.6	2403	91.6	469	76.5
25	2245	85.4	2235	85.2	479	78.1
26	2160	82.2	2118	80.7	521	85.0
27	2399	91.3	2427	92.5	493	80.4
28	2426	92.3	2285	87.1	634	103.4
29	2306	87.7	2344	89.4	596	97.2
10月末	(1910)	72.7	(1937)	73.8	(607)	99.0
30						
10月末	(2007)	76.4	(1958)	74.6	(645)	105.2

* 指数はいずれも平成２１年度の人員を１００とし，小数点第２位を四捨五入したものである。

刑事事件新受，既済，未済人員及び全国高裁に占める割合調べ（平成19年，24年，29年）

年 度	項 目		新受人員			既済人員			未済人員		
	事件の種類		全国	東京	%	全国	東京	%	全国	東京	%
19 年	総 数		11921	4289	36.0	12182	4335	35.6	1915	704	36.8
	訴 訟 事 件	計	8186	3136	38.3	8435	3173	37.6	1830	669	36.6
		控 訴 審	8186	3136	38.3	8427	3165	37.6	1829	668	36.5
		特別権限の第1審	0	0	0.0	8	8	100.0	1	1	100.0
		再 審	0	0	0.0	0	0	0.0	0	0	0.0
		その他の事件	3735	1153	30.9	3747	1162	31.0	85	35	41.2
24 年	総 数		10567	3627	34.3	10600	3640	34.3	1469	513	34.9
	訴 訟 事 件	計	6556	2382	36.3	6619	2404	36.3	1345	469	34.9
		控 訴 審	6555	2381	36.3	6618	2403	36.3	1345	469	34.9
		特別権限の第1審	0	0	0.0	0	0	0.0	0	0	0.0
		再 審	1	1	0.0	1	1	0.0	0	0	0.0
		その他の事件	4011	1245	31.0	3981	1236	31.0	124	44	35.5
29 年	総 数		10160	3673	36.2	10244	3694	36.1	1585	704	44.4
	訴 訟 事 件	計	5976	2306	38.6	6098	2344	38.4	1374	596	43.4
		控 訴 審	5976	2306	38.6	6098	2344	38.4	1374	596	43.4
		特別権限の第1審	0	0	0.0	0	0	0.0	0	0	0.0
		再 審	0	0	0.0	0	0	0.0	0	0	0.0
		その他の事件	4184	1367	32.7	4146	1350	32.6	211	108	51.2

*（％）は小数点第2位を四捨五入したものである。

1万丁以上の控訴事件係属状況

平成30年11月末現在

部	受理年月日	事件番号	事件名(通称名)	被告人氏名	原審庁名	原審記録丁数	進行状況
1	H30.4.26	30(う)790	法人税法違反		東京地	12,117	平成31年1月25日第2回公判(判決宣告予定)
12	H30.5.30	30(う)969	金融商品取引法違反		東京地	16,744	公判期日未指定

第5表

刑事控訴既済事件終局区分別一覧表（平成30年10月末）

総 数 (人 員)	破 棄 自 判					破棄差戻 同移送	控訴棄却	うち 決定棄却	取下	その他
	有罪	うち		無 罪	その他					
		執行猶予を 付したもの	うち 保護観察に 付したもの							
1958	166	66	25	15	0	8	1423	2	339	7
総数に対する 割合 *1	8.5%	(39.8%)*2	(37.9%)*3	0.8%	0.0%	0.4%	72.7%	0.1%	17.3%	0.4%

第5表

*1:パーセンテージ表示は小数点第2位を四捨五入したものである。
*2:破棄自判有罪に対する割合
*3:執行猶予を付されたものに対する割合

第6表

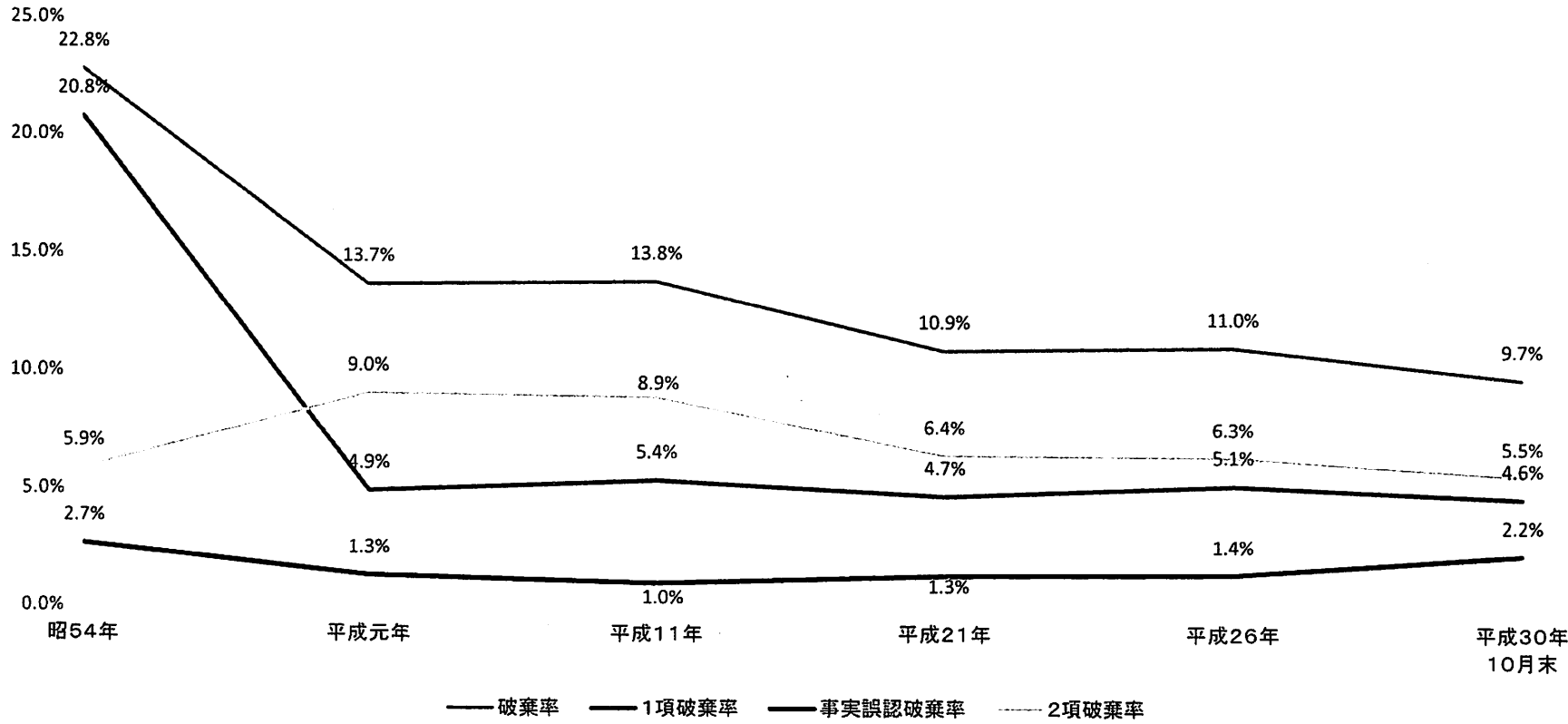
刑事控訴既済事件審理期間別一覧表（平成30年10月末）

年 \ 期間	総数 (人員)	1月 以内	2月 以内	3月 以内	6月 以内	1年 以内	2年 以内	3年 以内	5年 以内	5年超
平成30年 10月末	1958	221	138	595	906	72	19	6	0	1
	総数に占める割合*4	11.3%	7.0%	30.4%	46.3%	3.7%	1.0%	0.3%	0.0%	0.1%
	割合の累積 *4	11.3%	18.3%	48.7%	95.0%	98.7%	99.6%	99.9%	99.9%	100.0%

第6表

*4:パーセンテージ表示は小数点第2位を四捨五入したものである。

控訴審破棄率(東京高裁・全事件)



	昭54年	平成元年	平成11年	平成21年	平成26年	平成30年 10月末
破棄率	22.8%	13.7%	13.8%	10.9%	11.0%	9.7%
1項破棄率	20.8%	4.9%	5.4%	4.7%	5.1%	4.6%
事実誤認破棄率	2.7%	1.3%	1.0%	1.3%	1.4%	2.2%
2項破棄率	5.9%	9.0%	8.9%	6.4%	6.3%	5.5%

注) 各破棄率の数値は、各破棄事件数(実人員)を全事件数(実人員)で除する方法で算出し、小数点第2位を四捨五入した値である。

刑事控訴未済事件審理期間別一覧表（平成30年10月末）

期間 年度	総数 (人 員)	1 月 以 内	3 月 以 内	6 月 以 内	1 年 以 内	2 年 以 内	2年を 超える
30年10月末	645	215	262	107	40	16	5
	総数に対する 割合*1	33.3%	40.6%	16.6%	6.2%	2.5%	0.8%
	累積	33.3%	74.0%	90.5%	96.7%	99.2%	100.0%
	下欄は、被告人の逃亡・疾病によるいわゆる不動事件を除いたもの						
	637	215	262	107	39	13	1
	総数に対する 割合*1	33.8%	41.1%	16.8%	6.1%	2.0%	0.2%
	累積	33.8%	74.9%	91.7%	97.8%	99.8%	100.0%

*1 パーセンテージ表示は小数点第2位を四捨五入したものである。

第9表

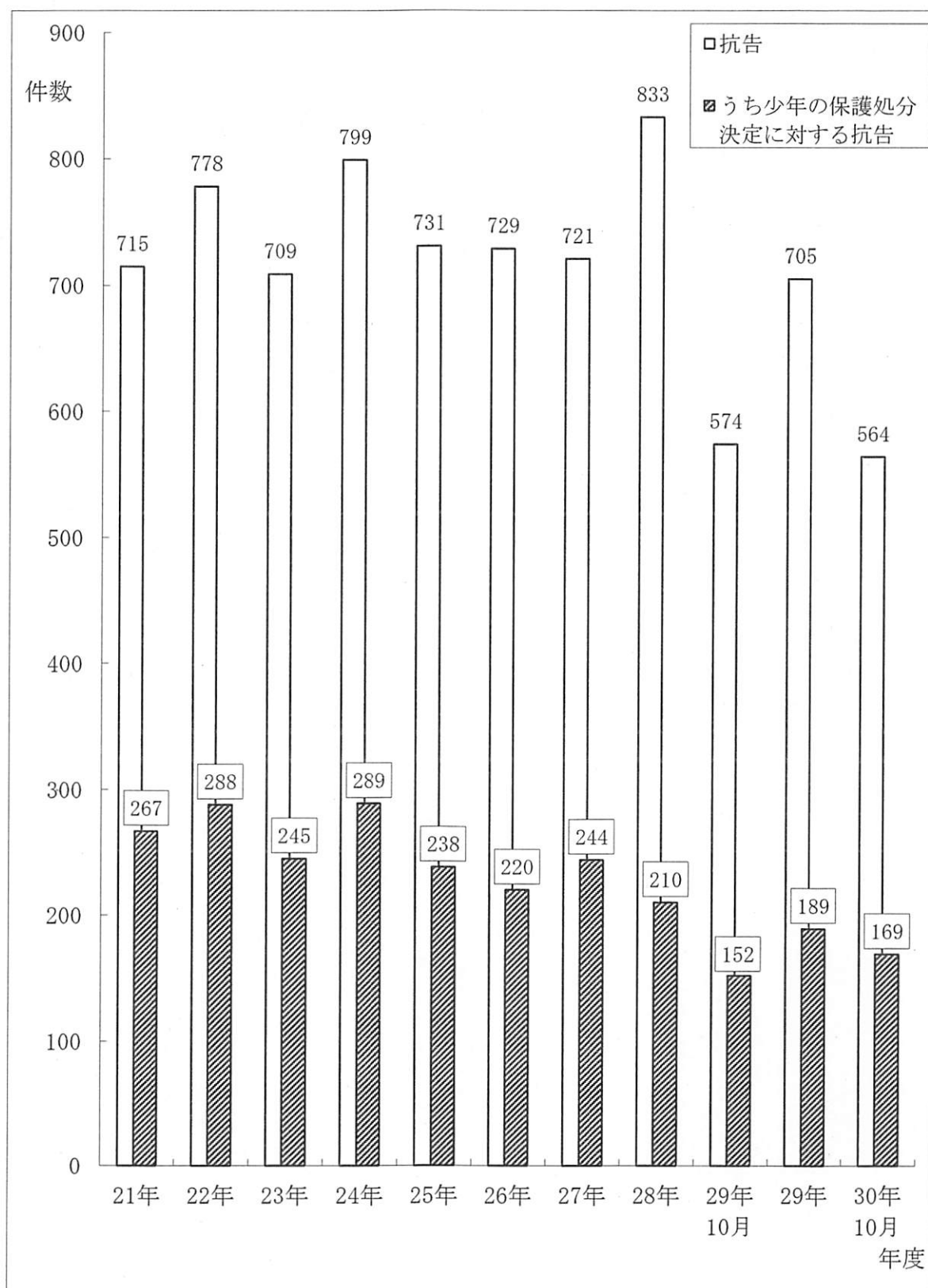
係属2年を超える刑事控訴未終局事件一覧表
 (被告人の逃亡, 疾病等によるいわゆる不動事件は除く)
 (平成30年10月末)

部	受理年月日 (事件番号)	被告人氏名	事 件 名 (通称名)	審理長期化の事由 (進 行 状 況)
3	平成28年7月8日 (28(㊄)1231)		強制わいせつ	

合計1件1名

第10表

抗告事件受理状況 (平成21年～平成30年10月末)



第11表

保釈に関する抗告審(東京高裁)の状況

	検察官抗告			被告人抗告		
	既済	うち認容	認容率	既済	うち認容	認容率
平成21年	92	23	25.0%	159	20	12.6%
平成22年	102	26	25.5%	163	21	12.9%
平成23年	80	14	17.5%	182	10	5.5%
平成24年	86	9	10.5%	193	20	10.4%
平成25年	73	11	15.1%	161	21	13.0%
平成26年	89	12	13.5%	194	14	7.2%
平成27年	87	4	4.6%	191	39	20.4%
平成28年	129	8	6.2%	233	46	19.7%
平成29年	96	5	5.2%	189	13	6.9%
平成30年	87	5	5.7%	144	23	16.0%

※ 平成30年の数値は、同年10月末日現在のものである。

第 1 2 表

法 廷 警 備 要 請 件 数

(平成 2 1 年～平成 3 0 年 1 0 月末)

年 度	件 数
2 1 年	9 4 件
2 2 年	5 6 件
2 3 年	5 7 件
2 4 年	5 9 件
2 5 年	6 5 件
2 6 年	6 8 件
2 7 年	5 3 件
2 8 年	3 6 件
2 9 年	4 4 件
10月末	(3 2 件)
3 0 年	
10月末	(5 0 件)

裁判員裁判対象事件に関する統計資料一覧表

① 受理人員（平成29年1月1日～平成30年10月末）

年度	項目	総受理人員	裁判員関係 受理人員	総受理人員に 対する割合
29		2306	166	7.2%
	10月末	1910	131	6.9%
30				
	10月末	2007	167	8.3%

※ パーセンテージ表示は小数点第2位を四捨五入したものである。

② 終局区分別一覧表（平成29年1月1日～平成30年10月末）

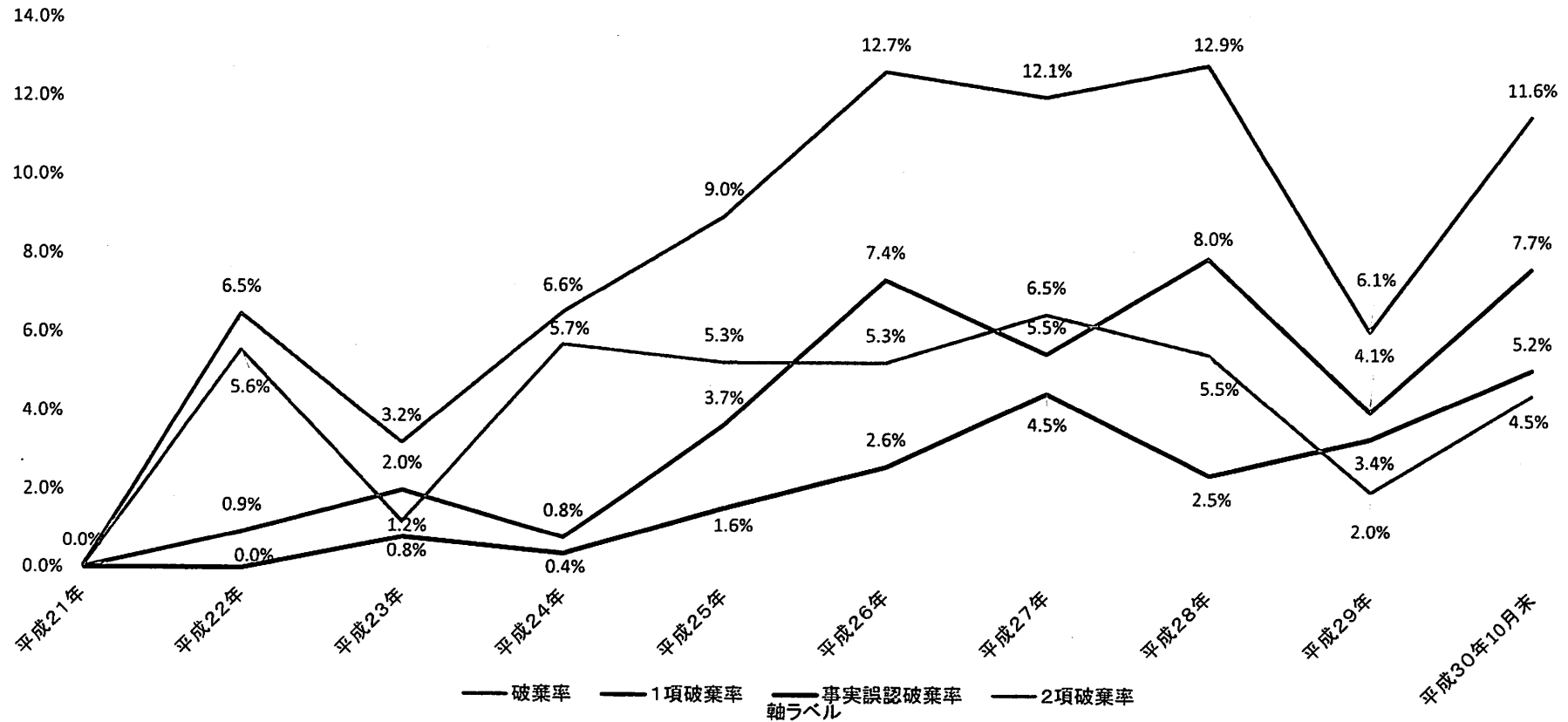
年	総 数 (人 員)	破 棄 自 判					破棄差戻 同移送	控訴棄却	うち 決定棄却	取下	その他
		有罪	うち 執行猶予を付 したもの		無 罪	その他					
			うち 保護観察に付 したもの								
平成29年	147	8	0	0	0	0	1	124	0	14	0
	総数に占める 割合 *1	5.4%	(0.0%)*2	(0.0%)*3	0.0%	0.0%	0.7%	84.4%	0.0%	9.5%	0.0%
平成30年 10月末	155	13	2	1	2	0	3	124	0	13	0
	総数に占める 割合 *1	8.4%	(15.4%)*2	(50.0%)*3	1.3%	0.0%	1.9%	80.0%	0.0%	8.4%	0.0%

*1:パーセンテージ表示は小数点第2位を四捨五入したものである

*2:破棄自判有罪に対する割合

*3:執行猶予を付されたものに対する割合

③控訴審破棄率(東京高裁・一審裁判員裁判)



	平成21年	平成22年	平成23年	平成24年	平成25年	平成26年	平成27年	平成28年	平成29年	平成30年 10月末
破棄率	0.0%	6.5%	3.2%	6.6%	9.0%	12.7%	12.1%	12.9%	6.1%	11.6%
1項破棄率	0.0%	0.9%	2.0%	0.8%	3.7%	7.4%	5.5%	8.0%	4.1%	7.7%
事実誤認破棄率	0.0%	0.0%	0.8%	0.4%	1.6%	2.6%	4.5%	2.5%	3.4%	5.2%
2項破棄率	0.0%	5.6%	1.2%	5.7%	5.3%	5.3%	6.5%	5.5%	2.0%	4.5%

注)各破棄率の数値は、各破棄事件数(一審裁判員裁判・実人員)を全事件数(一審裁判員裁判・実人員)で除する方法で算出し、小数点第2位を四捨五入した値である。