

司法修習生の修習終了者数
一覧表・図

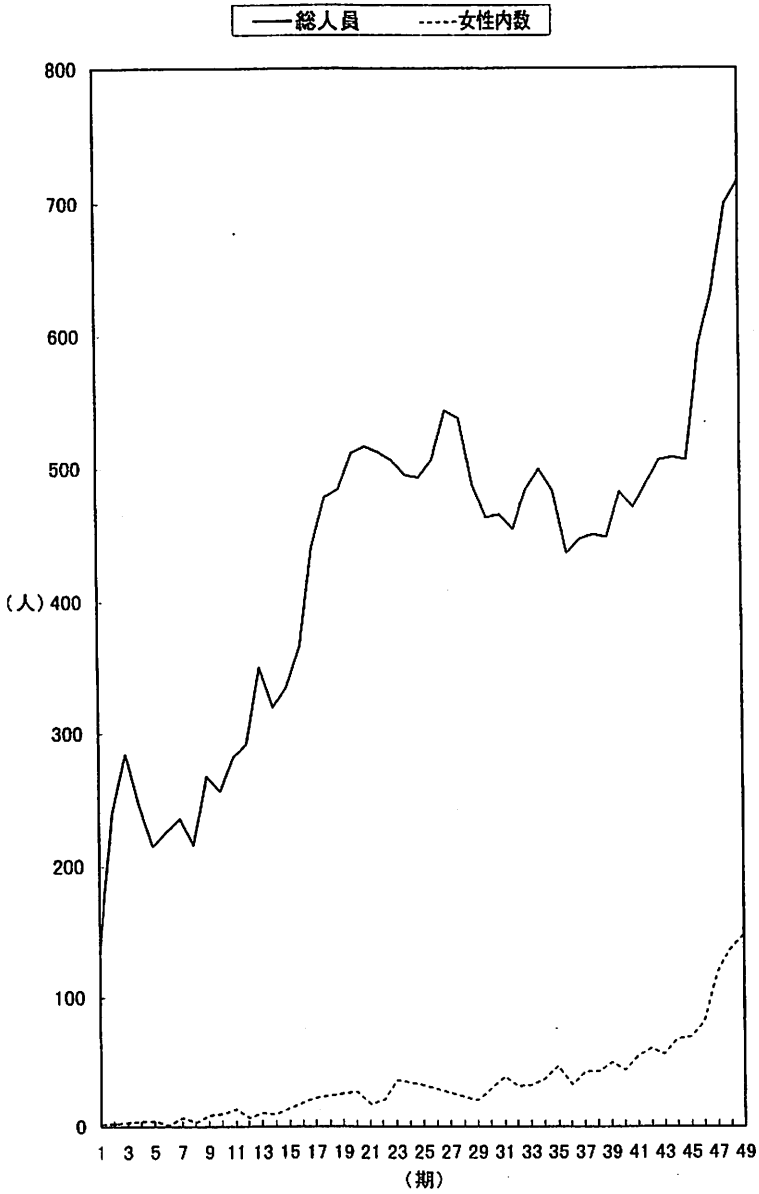
司法修習生の修習終了者数一覧表

期別(採用年度)		人 員	終 了 後 の 進 路 区 分				
			判事補	簡裁判事	検 事	弁護士	その他
第1期	昭22	134 (2)	72 (1)		44 (1)	18	
第2期	昭23	240 (2)	106 (1)		54 (1)	78	2
第3期	昭24	284 (3)	84 (2)		77	113 (1)	10
第4期	昭25	246 (4)	57 (1)		79 (1)	97 (1)	13 (1)
第5期	昭26	215 (4)	51 (2)		67	84	13 (2)
第6期	昭27	226 (1)	45		48	131 (1)	2
第7期	昭28	236 (7)	67 (5)		59	109 (2)	1
第8期	昭29	216 (3)	73		50	89 (2)	4 (1)
第9期	昭30	267 (9)	77 (2)		45	143 (7)	2
第10期	昭31	256 (10)	65 (3)		45	144 (7)	2
第11期	昭32	282 (14)	69 (3)		51 (1)	157 (10)	5
第12期	昭33	291 (7)	81 (1)		44 (1)	166 (5)	
第13期	昭34	349 (11)	83 (3)	1	48 (1)	216 (7)	1
第14期	昭35	319 (10)	75 (4)		42	202 (6)	
第15期	昭36	334 (14)	88 (3)		40 (2)	202 (8)	4 (1)
第16期	昭37	365 (18)	56 (3)	1	45 (1)	261 (14)	2
第17期	昭38	441 (23)	68 (6)	4	52 (1)	316 (16)	1
第18期	昭39	478 (25)	63 (2)	3	47 (1)	359 (21)	6 (1)
第19期	昭40	484 (26)	61 (2)	12 (2)	49	356 (21)	6 (1)
第20期	昭41	511 (28)	77 (5)	8 (1)	49 (1)	369 (20)	8 (1)
第21期	昭42	516 (18)	78 (2)	6	53	374 (16)	5
第22期	昭43	512 (21)	61 (1)	3	38	405 (20)	5
第23期	昭44	506 (37)	63 (1)	2 (1)	47 (3)	388 (30)	6 (2)
第24期	昭45	495 (34)	58 (2)		59 (5)	370 (27)	8
第25期	昭46	493 (33)	65 (3)	1	50 (4)	371 (23)	6 (3)
第26期	昭47	506 (29)	85 (5)		47 (2)	367 (20)	7 (2)

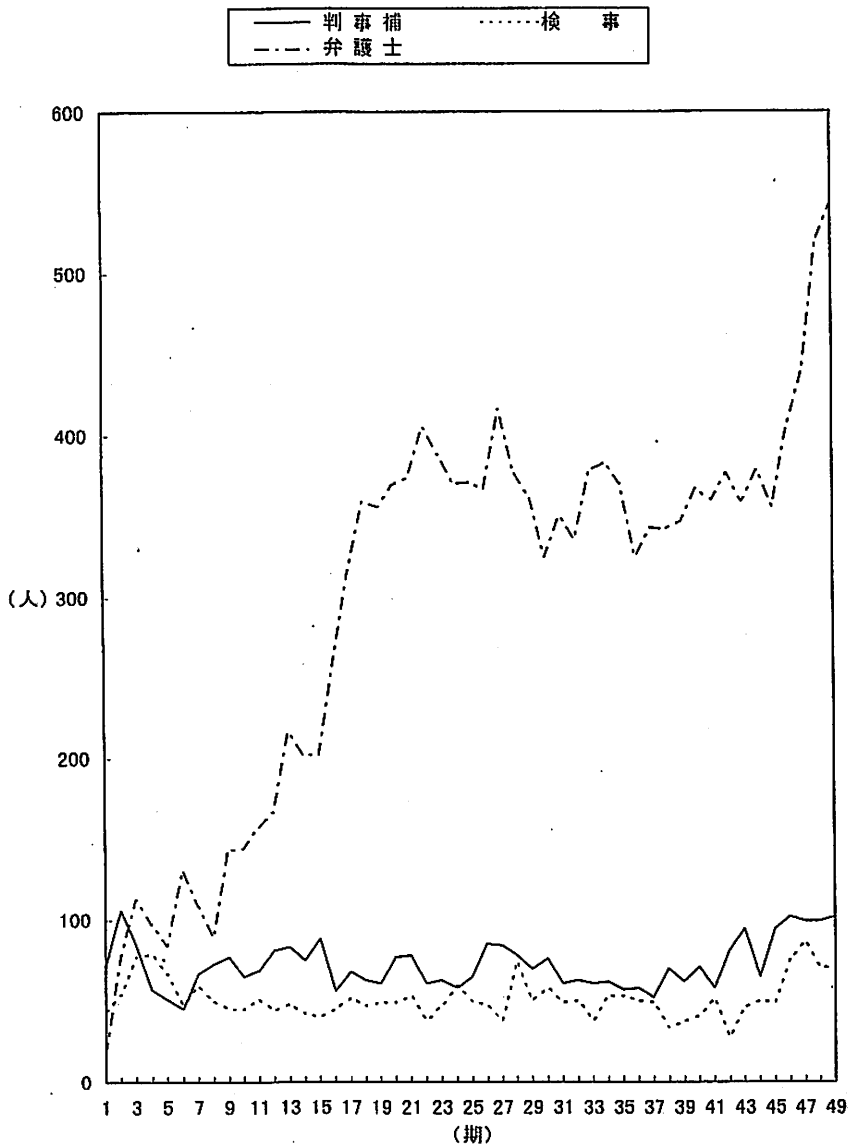
期別(採用年度)		人 員	終 了 後 の 進 路 区 分				
			判事補	簡裁判事	検 事	弁護士	その他
第27期	昭48	543 (27)	84 (2)		38 (2)	416 (22)	5 (1)
第28期	昭49	537 (24)	78 (3)	1	74 (3)	376 (16)	8 (2)
第29期	昭50	487 (21)	70 (3)	2	50	363 (18)	2
第30期	昭51	463 (32)	76 (6)	2	58 (4)	325 (22)	2
第31期	昭52	465 (40)	61 (4)	3 (1)	49 (4)	350 (31)	2
第32期	昭53	454 (32)	63 (5)	1	50 (5)	336 (21)	4 (1)
第33期	昭54	484 (33)	61 (4)		38 (1)	378 (27)	7 (1)
第34期	昭55	499 (38)	62 (2)		53 (2)	383 (34)	1
第35期	昭56	483 (49)	57 (8)	1	53 (2)	370 (39)	2
第36期	昭57	436 (33)	58 (1)		50 (1)	325 (30)	3 (1)
第37期	昭58	447 (44)	52 (7)		49 (2)	343 (34)	3 (1)
第38期	昭59	450 (44)	70 (8)		34 (4)	342 (32)	4
第39期	昭60	448 (52)	62 (10)		37 (6)	347 (36)	2
第40期	昭61	482 (45)	71 (8)	2	41 (4)	367 (32)	1 (1)
第41期	昭62	470 (57)	58 (10)		51 (6)	360 (40)	1 (1)
第42期	昭63	489 (63)	81 (16)		28 (3)	376 (44)	4
第43期	平元	506 (58)	94 (20)	2	46 (4)	359 (34)	5
第44期	平2	508 (70)	65 (16)		50 (8)	378 (45)	15 (1)
第45期	平3	506 (72)	94 (20)	4	49 (8)	356 (44)	3
第46期	平4	594 (84)	102 (18)	2	75 (11)	406 (55)	9
第47期	平5	633 (123)	99 (34)		86 (16)	438 (70)	10 (3)
第48期	平6	699 (142)	99 (26)		71 (12)	521 (102)	8 (2)
第49期	平7	720 (155)	102 (26)		70 (16)	543 (113)	5
計		21005 (1731)	3547(320)	61 (5)	2529(150)	14643(1226)	225 (30)
第50期	平8	727 (144)	現在修習中 (平成10年終了予定)				
第51期	平9	729 (167)	〃 (平成11年終了予定)				
総 計		22461 (2042)					

備考 修習終了直後の数による。カッコ内は女性で内数である。

司法修習生の修習終了者数(図1)



終了後の進路区分(図2)



終了後の進路区分(図3)

