

最高裁秘書第2925号

平成28年1月4日

林弘法律事務所

弁護士 山中理司様

最高裁判所事務総長 戸倉三郎



司法行政文書開示通知書

平成27年11月30日付け（同年12月1日受付，最高裁秘書第2692号）  
で申出のありました司法行政文書の開示について，下記のとおり開示することとし  
ましたので通知します。

記

1 開示する司法行政文書の名称

- (1) 「データの個数／No.」から始まる文書（平成27年9月10日から同  
年11月27日までの貸与申請者数を集計した表）（片面で1枚）
- (2) 「貸与申請受付状況【申請後，撤回したものを除く。】」と題する文書（片  
面で1枚）
- (3) 「データの個数／No.」から始まる文書（第69期司法修習生貸与申請  
者のうち申請額別の各人数を集計した表）（片面で1枚）
- (4) 「申請額分布状況【申請後，撤回したものを除き，申請後の変更を反映】」  
と題する文書（片面で1枚）
- (5) 「データの個数／保証種別」から始まる文書（第69期司法修習生貸与申  
請者のうち連帯保証形態別の各人数を集計した表）（片面で1枚）
- (6) 「保証種別分布状況【申請後，撤回したものを除き，申請後の変更を反映】」  
と題する文書（片面で1枚）

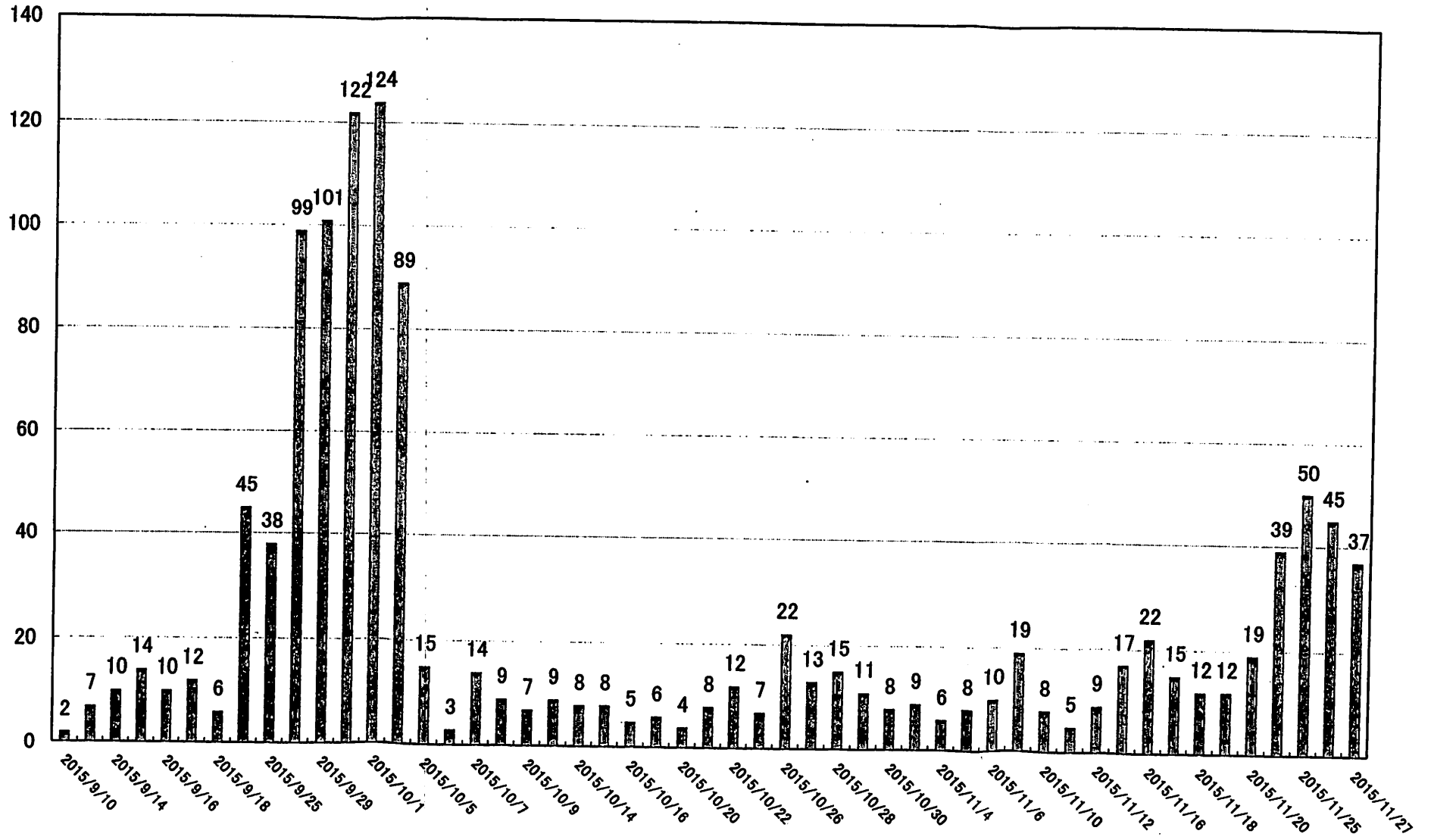
2 開示の実施方法

写しの送付

担当課 秘書課（文書室） 電話03（3264）5652（直通）

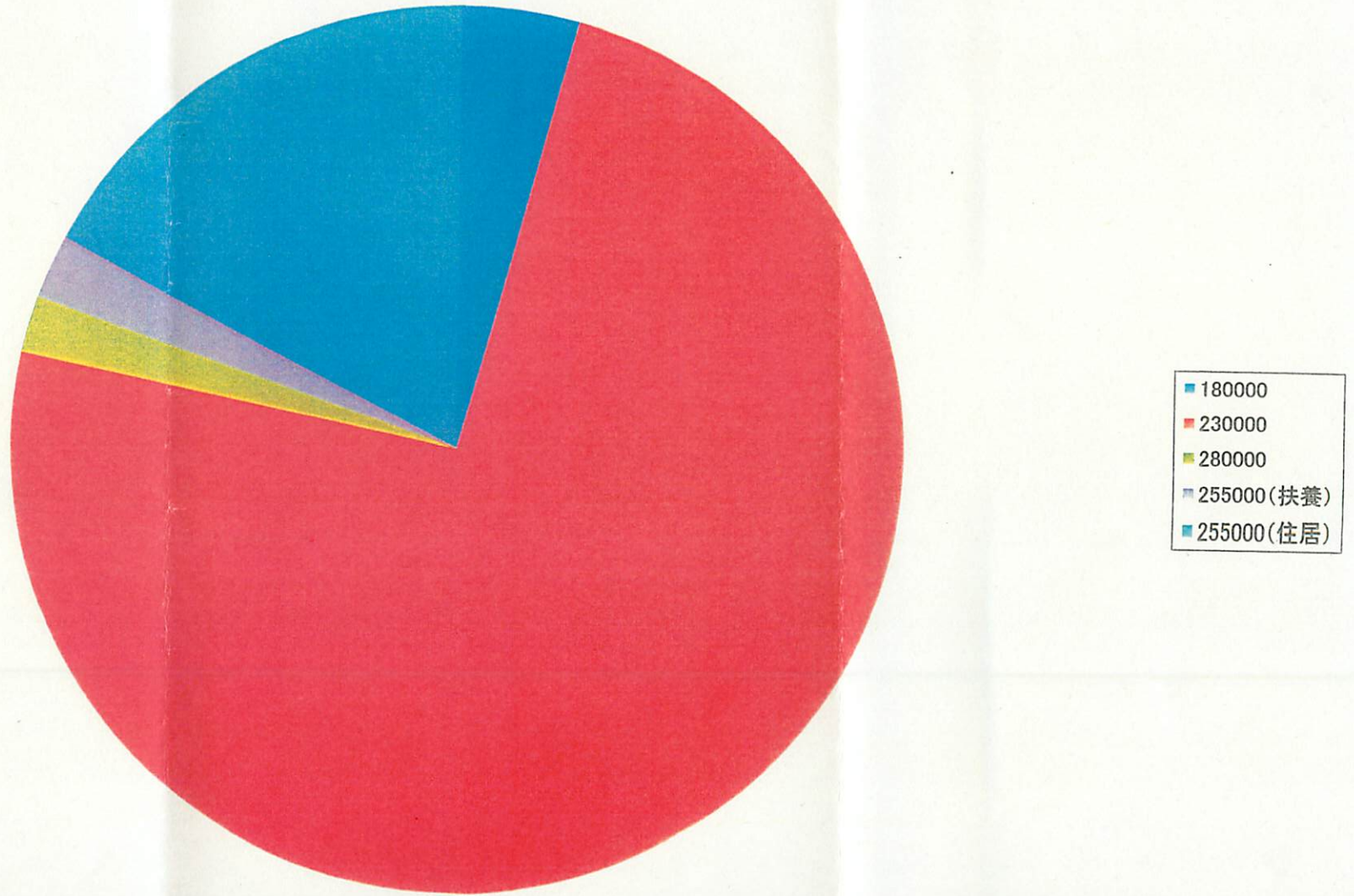
データの個数 / No.	
受付年月日	集計
2015/9/10	2
2015/9/11	7
2015/9/14	10
2015/9/15	14
2015/9/16	10
2015/9/17	12
2015/9/18	6
2015/9/24	45
2015/9/25	38
2015/9/28	99
2015/9/29	101
2015/9/30	122
2015/10/1	124
2015/10/2	89
2015/10/5	15
2015/10/6	3
2015/10/7	14
2015/10/8	9
2015/10/9	7
2015/10/13	9
2015/10/14	8
2015/10/15	8
2015/10/16	5
2015/10/19	6
2015/10/20	4
2015/10/21	8
2015/10/22	12
2015/10/23	7
2015/10/26	22
2015/10/27	13
2015/10/28	15
2015/10/29	11
2015/10/30	8
2015/11/2	9
2015/11/4	6
2015/11/5	8
2015/11/6	10
2015/11/9	19
2015/11/10	8
2015/11/11	5
2015/11/12	9
2015/11/13	17
2015/11/16	22
2015/11/17	15
2015/11/18	12
2015/11/19	12
2015/11/20	19
2015/11/24	39
2015/11/25	50
2015/11/26	45
2015/11/27	37
総計	1205

貸与申請受付状況【申請後、撤回したものを除く。】



データの個数 / No.	
申請額(変更反映)	集計
180000	51
230000	894
280000	25
255000(扶養)	28
255000(住居)	207
総計	1205

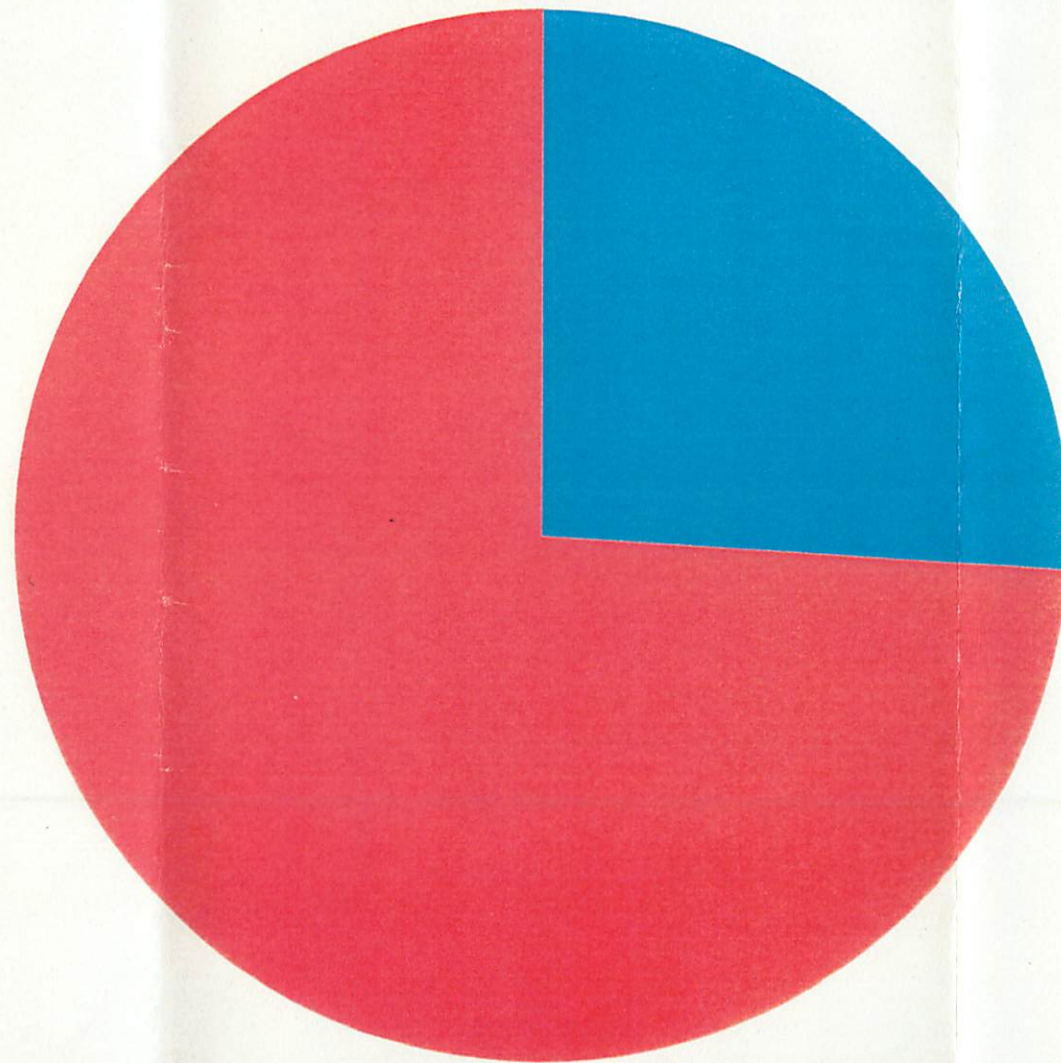
申請額分布状況【申請後、撤回したものを除き、申請後の変更を反映】



データの個数 / 保証種別	
保証種別	集計
機関保証	313
人的保証	892
総計	1205



保証種別分布状況【申請後、撤回したものを除き、申請後の変更を反映】



■ 機関保証  
■ 人的保証