

平成 2 9 年度後期裁判官会議

刑事事件概況説明資料

東京高等裁判所刑事部

## 目 次

第1表 刑事控訴事件新受，既済，未済人員年度別図表 (平成9年～平成28年)

第2表 刑事控訴事件新受，既済，未済人員年度別集計表

(平成20年～平成29年10月末)

第3表 刑事事件新受，既済，未済人員及び全国高裁に占める割合調べ

(平成18年，23年，28年)

第4表 1万丁以上の控訴事件係属状況

(平成29年11月21日現在)

第5表 刑事控訴既済事件終局区分別一覧表

(平成29年10月末)

第6表 刑事控訴既済事件審理期間別一覧表

(平成29年10月末)

第7表 控訴審破棄率

(昭和53年，63年，平成10年，20年，25年，29年10月末)

第8表 刑事控訴未済事件審理期間別一覧表

(平成29年10月末)

第9表 係属2年を超える刑事控訴未終局事件一覧表

(平成29年10月末)

第10表 抗告事件受理状況

(平成20年～平成29年10月末)

第11表 保釈に関する抗告審の状況

(平成20年～平成29年10月末)

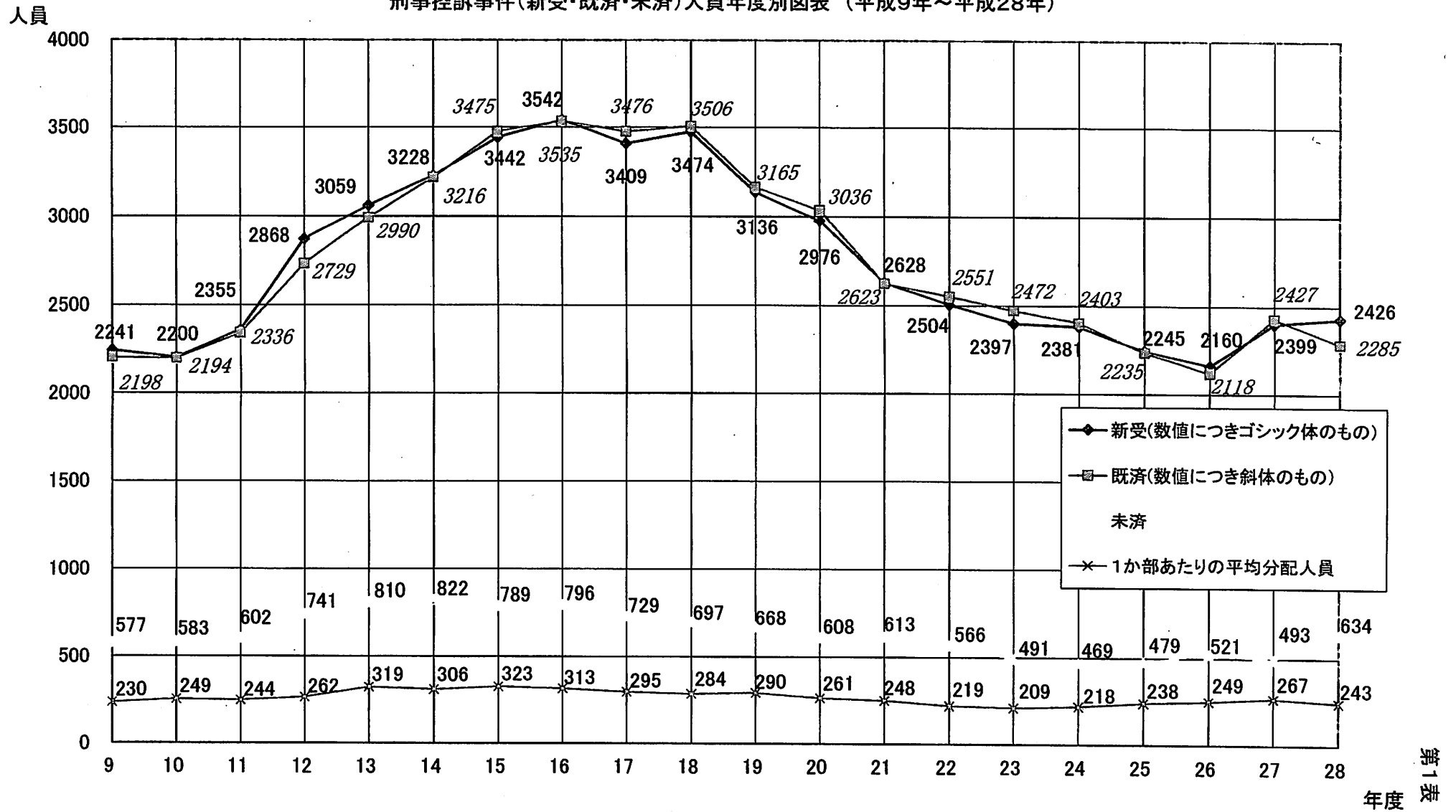
第12表 法廷警備要請件数

(平成20年～平成29年10月末)

第13表 裁判員裁判対象事件に関する統計資料一覧表

(平成28年1月1日～平成29年10月末)

刑事控訴事件(新受・既済・未済)人員年度別図表 (平成9年～平成28年)



刑事控訴事件新受，既済，未済人員年度別集計表 （平成２０年～平成２９年１０月末）

	新受		既済		未済	
	人 員	指 数*	人 員	指 数*	人 員	指 数*
20	2976	100.0	3036	100.0	608	100.0
21	2628	88.3	2623	86.4	613	100.8
22	2504	84.1	2551	84.0	566	93.1
23	2397	80.5	2472	81.4	491	80.8
24	2381	80.0	2403	79.2	469	77.1
25	2245	75.4	2235	73.6	479	78.8
26	2160	72.6	2118	69.8	521	85.7
27	2399	80.6	2427	79.9	493	81.1
28	2426	81.5	2285	75.3	634	104.3
10月末	(1960)	65.9	(1905)	62.7	(548)	90.1
29						
10月末	(1910)	64.2	(1937)	63.8	(607)	99.8

\* 指数はいずれも平成２０年度の人員を１００とし，小数点第２位を四捨五入したものである。

刑事事件新受，既済，未済人員及び全国高裁に占める割合調べ（平成18年，23年，28年）

年 度	項 目		新受人員			既済人員			未済人員		
	事件の種類		全国	東京	%	全国	東京	%	全国	東京	%
18 年	総 数		13197	4629	35.1	13347	4682	35.1	2176	750	34.5
	訴 訟 事 件	計	9239	3474	37.6	9382	3544	37.8	2079	706	34.0
		控 訴 審	9239	3474	37.6	9344	3506	37.5	2070	697	33.7
		特別権限の第1審	0	0	0.0	38	38	100.0	9	9	100.0
		再 審	0	0	0.0	0	0	0.0	0	0	0.0
		その他の事件	3958	1155	29.2	3965	1138	28.7	97	44	45.4
23 年	総 数		10501	3539	33.7	10689	3620	33.9	1502	526	35.0
	訴 訟 事 件	計	6824	2397	35.1	7006	2472	35.3	1408	491	34.9
		控 訴 審	6824	2397	35.1	7006	2472	35.3	1408	491	34.9
		特別権限の第1審	0	0	0.0	0	0	0.0	0	0	0.0
		再 審	0	0	0.0	0	0	0.0	0	0	0.0
		その他の事件	3677	1142	31.1	3683	1148	31.2	94	35	37.2
28 年	総 数		10211	3918	38.4	9979	3755	37.6	1669	725	43.4
	訴 訟 事 件	計	6124	2426	39.6	5910	2285	38.7	1496	634	42.4
		控 訴 審	6124	2426	39.6	5910	2285	38.7	1496	634	42.4
		特別権限の第1審	0	0	0.0	0	0	0.0	0	0	0.0
		再 審	0	0	0.0	0	0	0.0	0	0	0.0
		その他の事件	4087	1492	36.5	4069	1470	36.1	173	91	52.6

\* （%）は小数点第2位を四捨五入したものである。

## 1万丁以上の控訴事件係属状況

平成29年11月21日現在

部	受理年月日	事件番号	事件名(通称名)	被告人氏名	原審庁名	原審記録丁数	進行状況
2	29.6.15	29(う)1062	詐欺, 詐欺未遂		横浜地	12,463	29.6.16
							第2回公判期日(判決) 29.12.14
3	27.12.4	27(う)2179	業務上過失致死		東京地	29,196	第3回公判期日 29.12.13
6	29.5.23	29(う)922	金融商品取引法違反		東京地	10,672	公判期日未指定
8	29.5.30	29(う)974	薬事法違反		東京地	33,103	公判期日未指定
11	28.10.14	28(う)1772	詐欺		東京地	19,210	第3回公判期日(判決) 29.12.13

第5表

刑事控訴既済事件終局区分別一覧表（平成29年10月末）

総 数 (人 員)	破 棄 自 判					破棄差戻 同移送	控訴棄却	うち 決定棄却	取下	その他
	有罪	うち		無 罪	その他					
		執行猶予を 付したもの	うち 保護観察に 付したもの							
1937	159	52	20	10	0	3	1473	2	285	7
総数に対する 割合 *1	8.21%	(32.70%)*2	(38.46%)*3	0.52%	0.00%	0.15%	76.05%	0.10%	14.71%	0.36%

第5表

\*1:パーセンテージ表示は小数点第3位を四捨五入したものである。

\*2:破棄自判有罪に対する割合

\*3:執行猶予を付されたものに対する割合

第6表

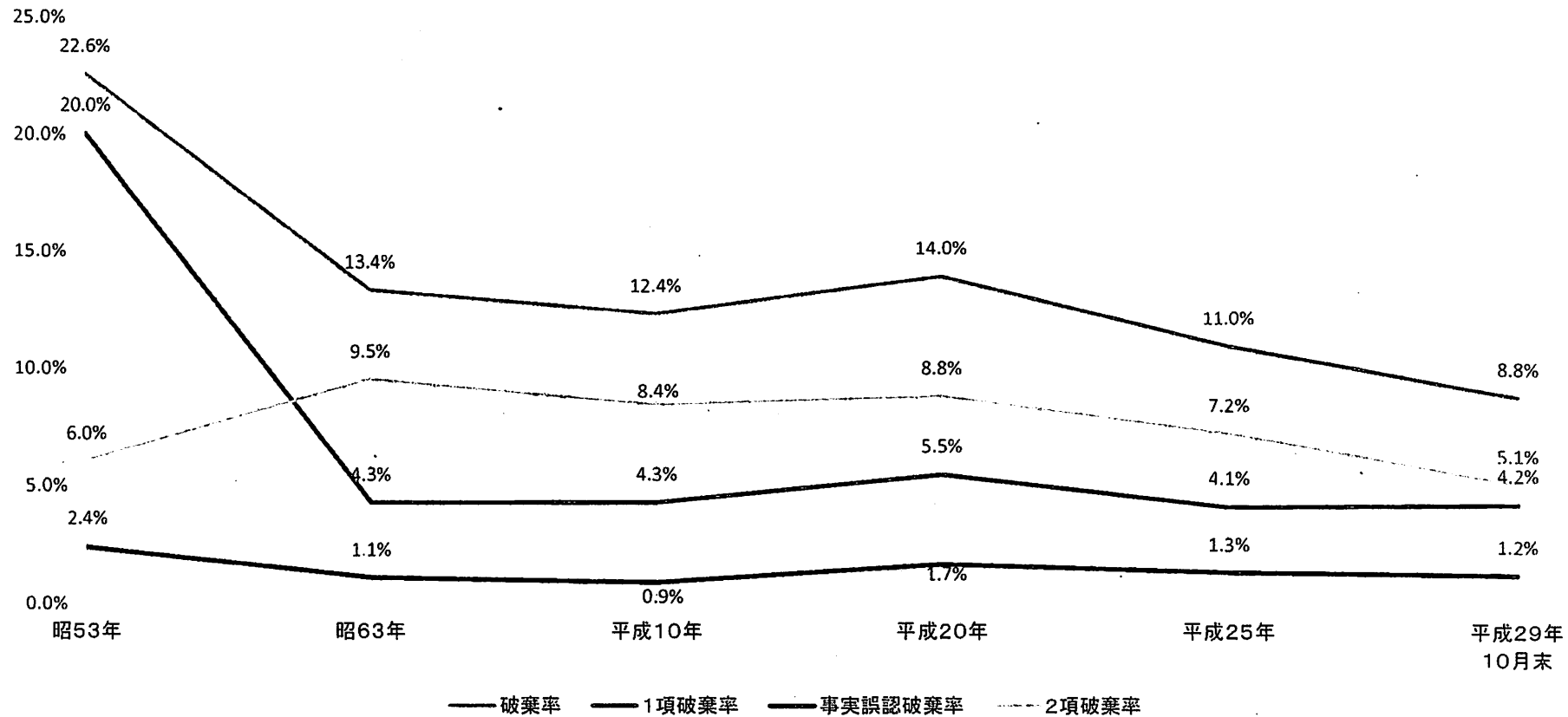
刑事控訴既済事件審理期間別一覧表（平成29年10月末）

期間 年	総数 (人員)	1月 以内	2月 以内	3月 以内	6月 以内	1年 以内	2年 以内	3年 以内	5年 以内	5年超
平成29年 10月末	1937	215	121	657	857	79	7	0	0	1
	総数に占める割合*4	11.1%	6.2%	33.9%	44.2%	4.1%	0.4%	0.0%	0.0%	0.1%
	割合の累積 *4	11.1%	17.3%	51.3%	95.5%	99.6%	99.9%	99.9%	99.9%	100.0%

第6表

\*4:パーセンテージ表示は小数点第2位を四捨五入したものである。

控訴審破棄率(東京高裁・全事件)



	昭53年	昭63年	平成10年	平成20年	平成25年	平成29年 10月末
破棄率	22.6%	13.4%	12.4%	14.0%	11.0%	8.8%
1項破棄率	20.0%	4.3%	4.3%	5.5%	4.1%	4.2%
事実誤認破棄率	2.4%	1.1%	0.9%	1.7%	1.3%	1.2%
2項破棄率	6.0%	9.5%	8.4%	8.8%	7.2%	5.1%

注)各破棄率の数値は、各破棄事件数(実人員)を全事件数(実人員)で除する方法で算出し、少数点第2位を四捨五入した値である。

刑事控訴未済事件審理期間別一覧表（平成29年10月末）

期間 年度	総数 (人員)	1月 以内	3月 以内	6月 以内	1年 以内	2年 以内	2年を 超える
29年10月末	607	167	265	102	47	20	6
	総数に対する 割合*1	27.5%	43.7%	16.8%	7.7%	3.3%	1.0%
	累積	27.5%	71.2%	88.0%	95.7%	99.0%	100.0%
	下欄は、被告人の逃亡・疾病によるいわゆる不動事件を除いたもの						
	601	167	265	102	47	20	0
	総数に対する 割合*1	27.8%	44.1%	17.0%	7.8%	3.3%	0.0%
	累積	27.8%	71.9%	88.9%	96.7%	100.0%	100.0%

\*1 パーセンテージ表示は小数点第2位を四捨五入したものである。

第9表

係属2年を超える刑事控訴未終局事件一覧表  
(被告人の逃亡, 疾病等によるいわゆる不動事件は除く)

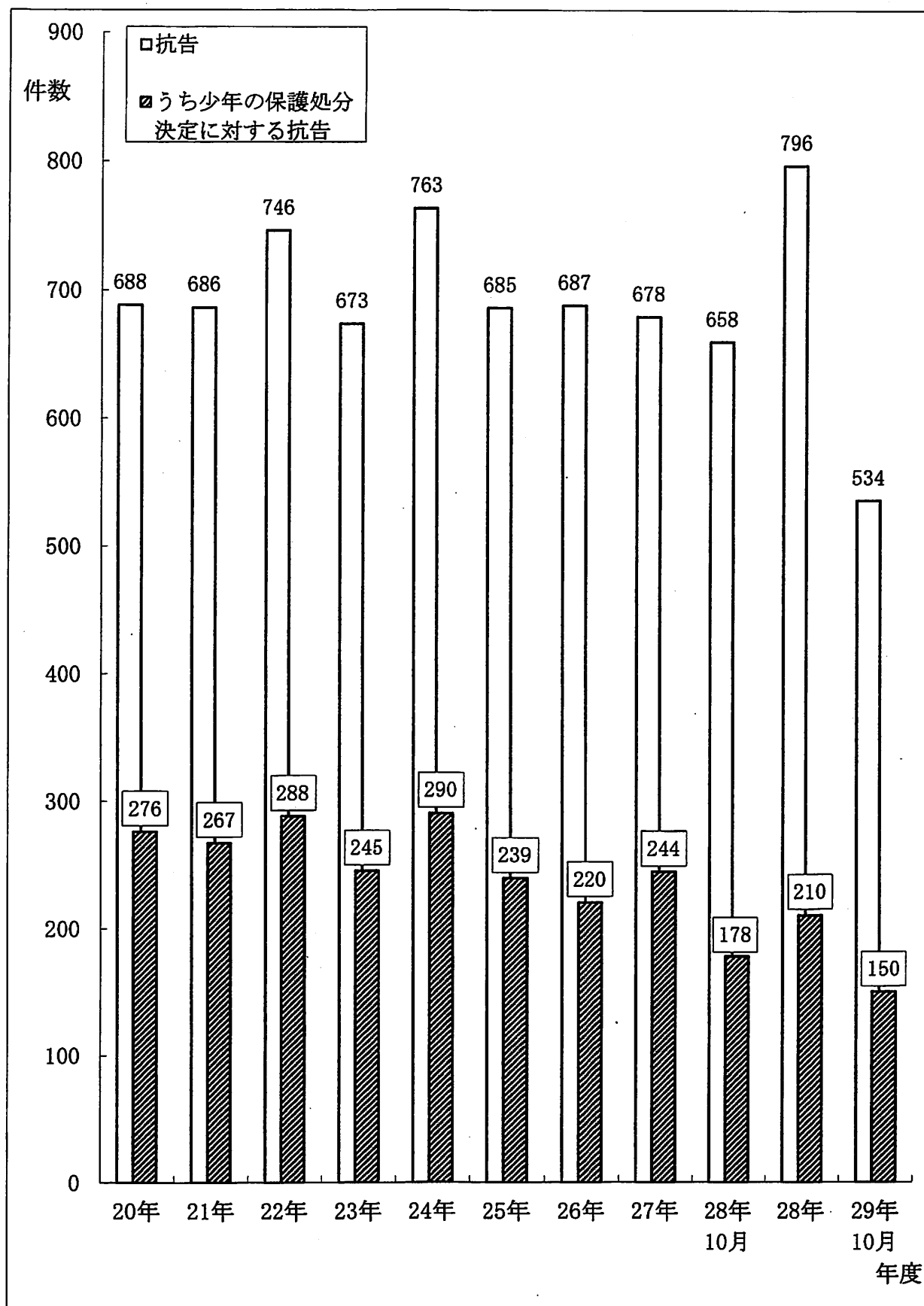
(平成29年10月末)

部	受理年月日 (事件番号)	被告人氏名	事 件 名 (通称名)	審理長期化の事由 (進 行 状 況)
該当事件なし				

合計0件0名

第10表

抗告事件受理状況 (平成20年～平成29年10月末)



第11表

## 保釈に関する抗告審(東京高裁)の状況

	検察官抗告			被告人抗告		
	既済	うち認容	認容率	既済	うち認容	認容率
平成20年	59	8	13.6%	183	31	16.9%
平成21年	92	23	25.0%	159	20	12.6%
平成22年	102	26	25.5%	163	21	12.9%
平成23年	80	14	17.5%	182	10	5.5%
平成24年	86	9	10.5%	193	20	10.4%
平成25年	73	11	15.1%	161	21	13.0%
平成26年	89	12	13.5%	194	14	7.2%
平成27年	87	4	4.6%	191	39	20.4%
平成28年	129	8	6.2%	233	46	19.7%
平成29年	78	5	6.4%	150	12	8.0%

※ 平成29年の数値は、同年10月末日現在のものである。

第12表

## 法 廷 警 備 要 請 件 数

(平成20年～平成29年10月末)

年 度		件 数
20年		124件
21年		94件
22年		56件
23年		57件
24年		59件
25年		65件
26年		68件
27年		53件
28年		36件
	10月末	(29件)
29年		
	10月末	(32件)

裁判員裁判対象事件に関する統計資料一覧表

① 受理人員（平成28年1月1日～平成29年10月末）

年度	項目	総受理人員	裁判員関係 受理人員	総受理人員に 対する割合
28		2426	163	6.7%
	10月末	1960	130	6.6%
29				
	10月末	1910	131	6.9%

※ パーセンテージ表示は小数点第2位を四捨五入したものである。

② 終局区分別一覧表（平成28年1月1日～平成29年10月末）

年	総 数 (人 員)	破 棄 自 判					破棄差戻 同移送	控訴棄却	うち 決定棄却	取下	その他
		有罪	うち		無 罪	その他					
			執行猶予を付 したもの	うち 保護観察に付 したもの							
平成28年	163	16	2	1	2	0	3	126	0	15	1
	総数に占める 割合 *1	9.82%	(12.50%)*2	(50.00%)*3	1.23%	0.00%	1.84%	77.30%	0.00%	9.20%	0.61%
平成29年 10月末	120	6	0	0	0	0	0	104	0	10	0
	総数に占める 割合 *1	5.00%	(0.00%)*2	(0.00%)*3	0.00%	0.00%	0.00%	86.67%	0.00%	8.33%	0.00%

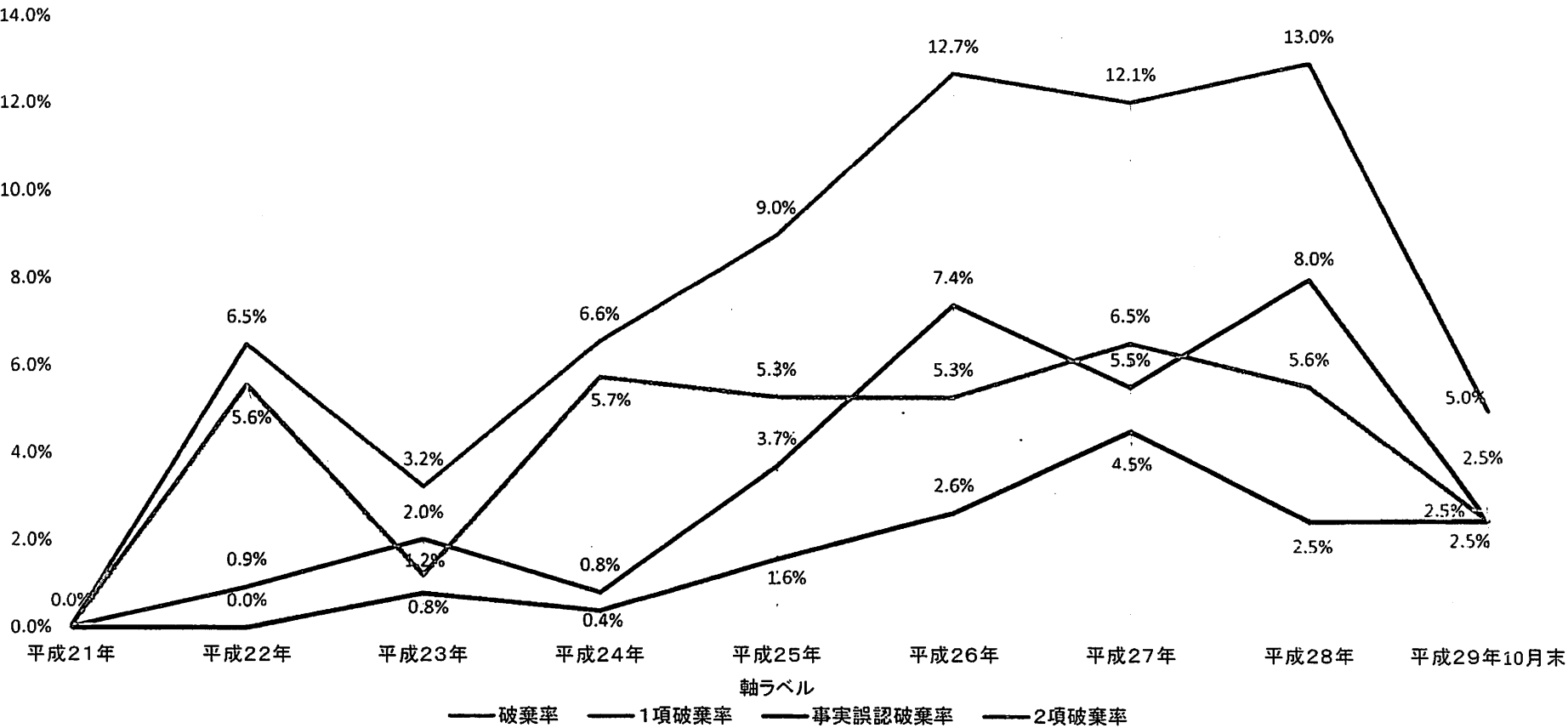
\*1:パーセンテージ表示は小数点第3位を四捨五入したものである

\*2:破棄自判有罪に対する割合

\*3:執行猶予を付されたものに対する割合

第13表

③控訴審破棄率(東京高裁・一審裁判員裁判)



	平成21年	平成22年	平成23年	平成24年	平成25年	平成26年	平成27年	平成28年	平成29年10月末
破棄率	0.0%	6.5%	3.2%	6.6%	9.0%	12.7%	12.1%	13.0%	5.0%
1項破棄率	0.0%	0.9%	2.0%	0.8%	3.7%	7.4%	5.5%	8.0%	2.5%
事実誤認破棄率	0.0%	0.0%	0.8%	0.4%	1.6%	2.6%	4.5%	2.5%	2.5%
2項破棄率	0.0%	5.6%	1.2%	5.7%	5.3%	5.3%	6.5%	5.6%	2.5%

注)各破棄率の数値は、各破棄事件数(一審裁判員裁判・実人員)を全事件数(一審裁判員裁判・実人員)で除する方法で算出し、少数点第2位を四捨五入した値である。