

大阪地裁総第163号

平成30年2月16日

山中理司様

大阪地方裁判所長 小野 憲



司法行政文書開示通知書

平成29年11月16日付け（同月17日受付）で申出のありました司法行政文書の開示について、下記のとおり開示することとしましたので通知します。

記

1 開示する司法行政文書の名称

大阪高等地方簡易裁判所新館パンフレット（片面で11枚）

2 開示しないこととした部分とその理由

1の文書には、公にすると公共の安全と秩序の維持に支障を及ぼすおそれがある情報及び公にすると事務の適正な遂行に支障を及ぼすおそれのある情報が記載されており、これらの情報は、行政機関情報公開法第5条第4号及び第6号に定める不開示情報に相当することから、これらの情報が記載されている部分を開示しないこととした。

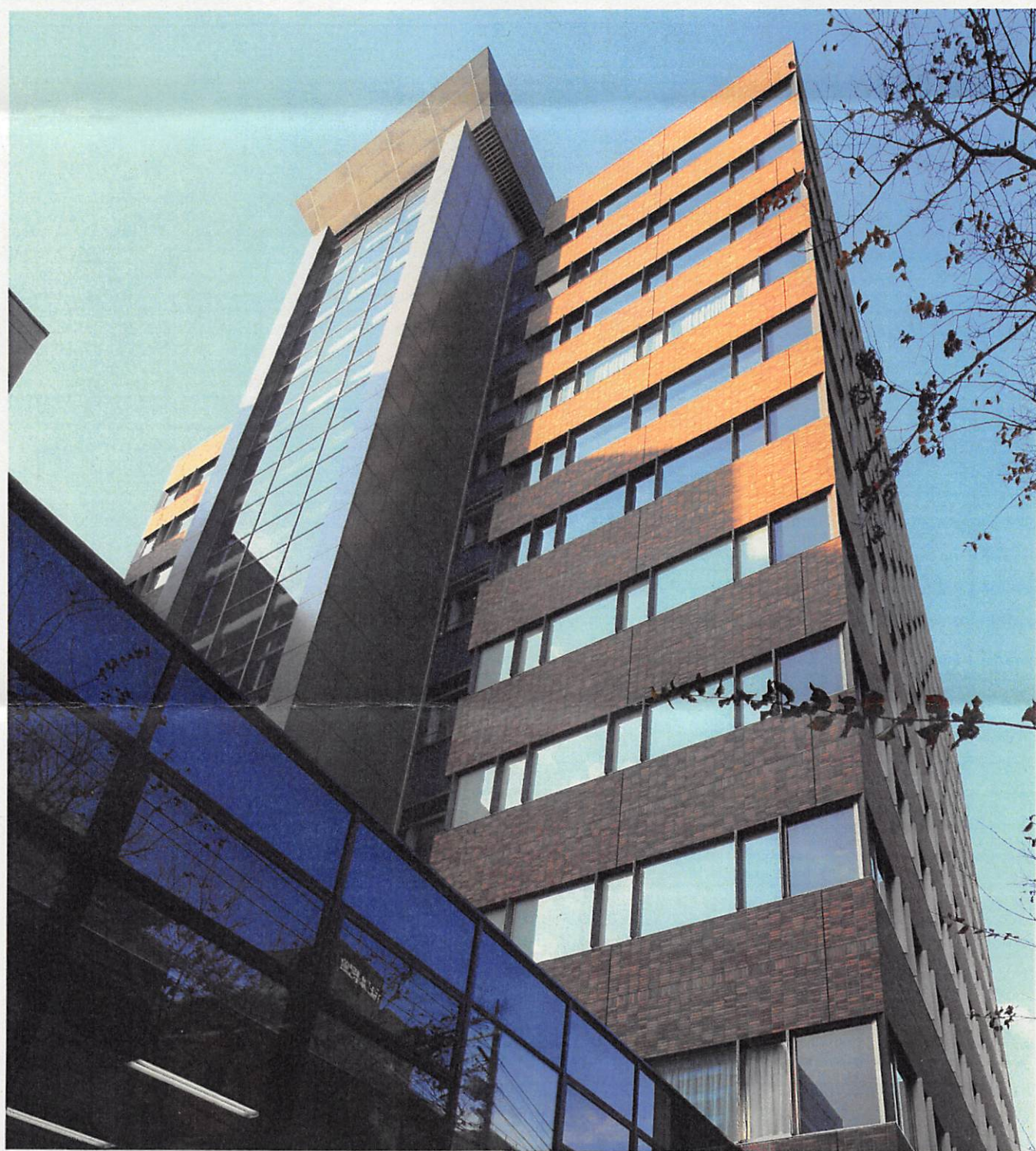
3 開示の実施方法

写しの送付

（担当） 総務課 電話06（6363）1281（内線4122）

大阪高等裁判所  
大阪地方裁判所  
大阪簡易裁判所

新館







玄関ホール(1階)



玄関ホール(1階)



エレベーターホール(1階)



エレベーター



裁判員法廷(3階)



合議法廷(5階)



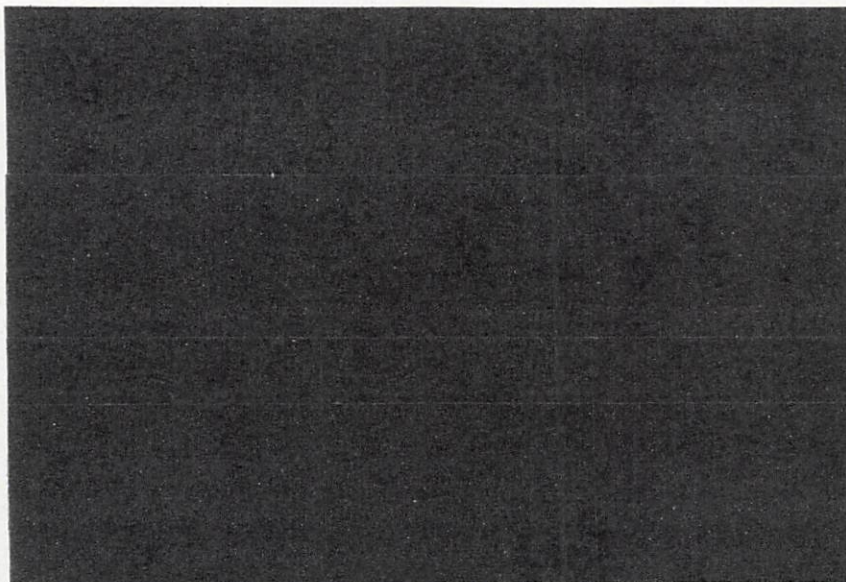
単独法廷(5階)



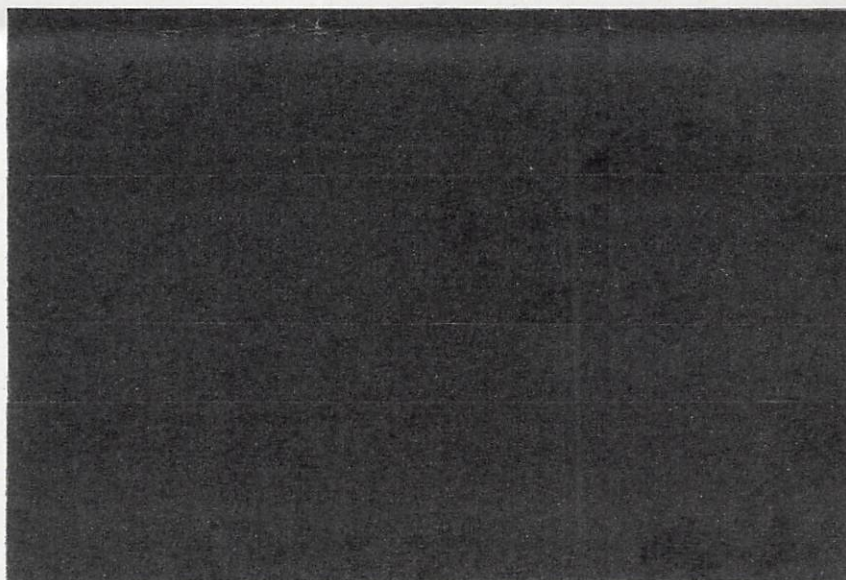
ラウンドテーブル法廷(8階)



裁判員候補者待合室(2階)



質問手続室(1階)



評議室(1階)



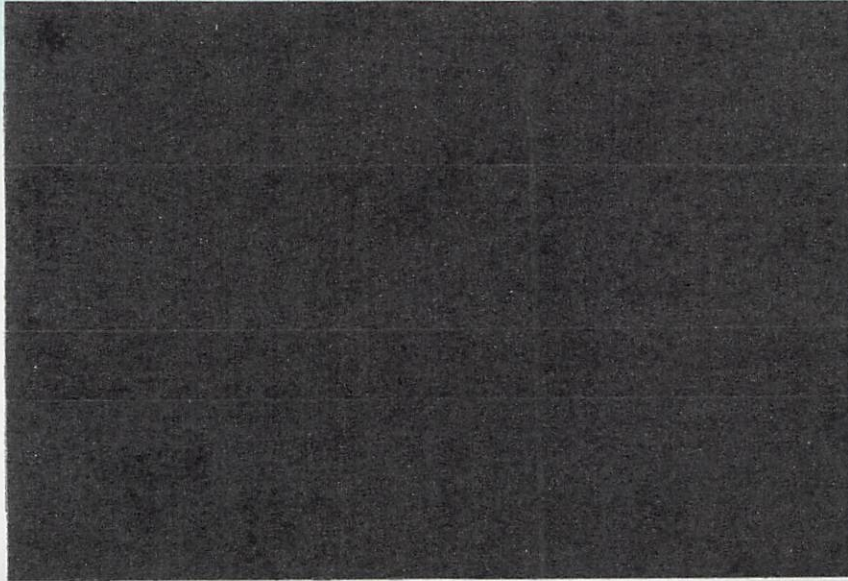
裁判員係(1階)



刑事訟廷(1階)



出納第一課(1階)



裁判官室



書記官室



準備手続室(6階)





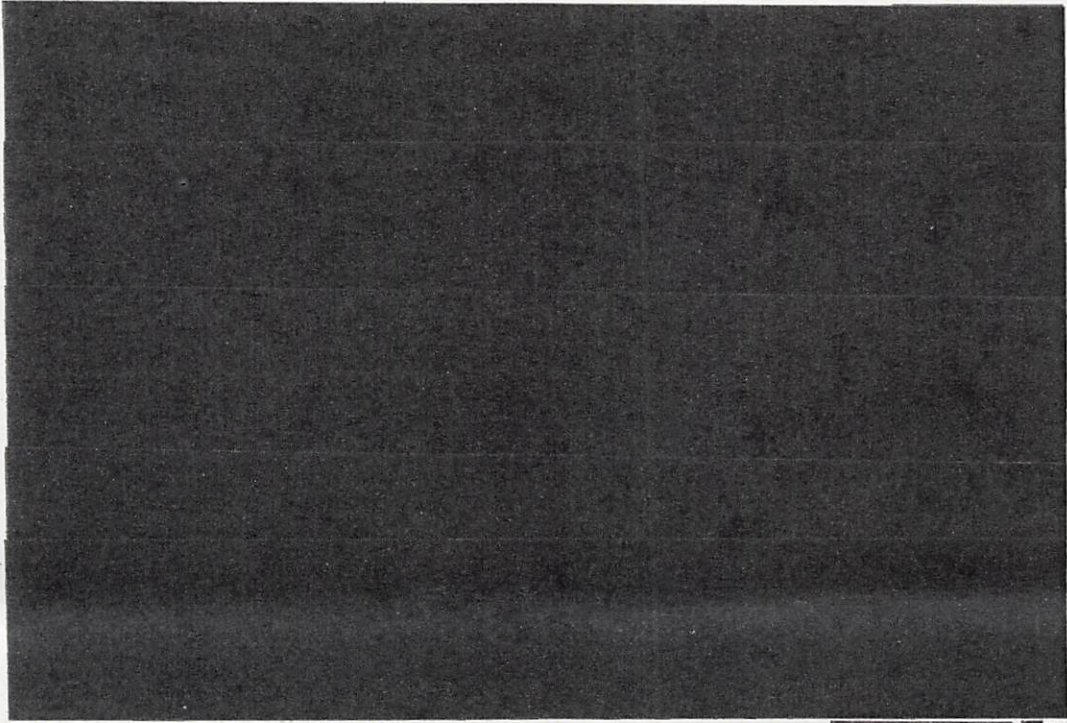
債権者集会室(9階)



待合室(9階)



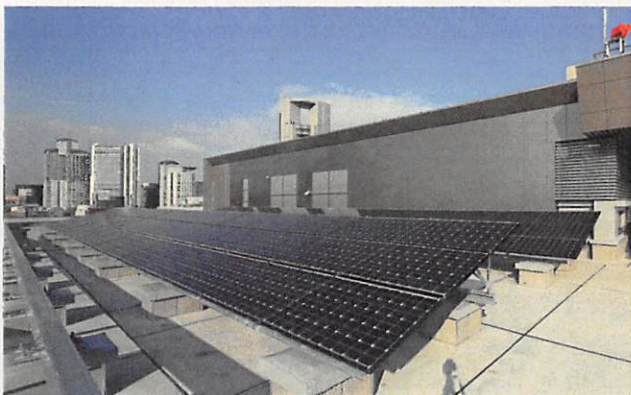
司法修習生指導室(11階)



(階)



検察審査会事務局(11階)

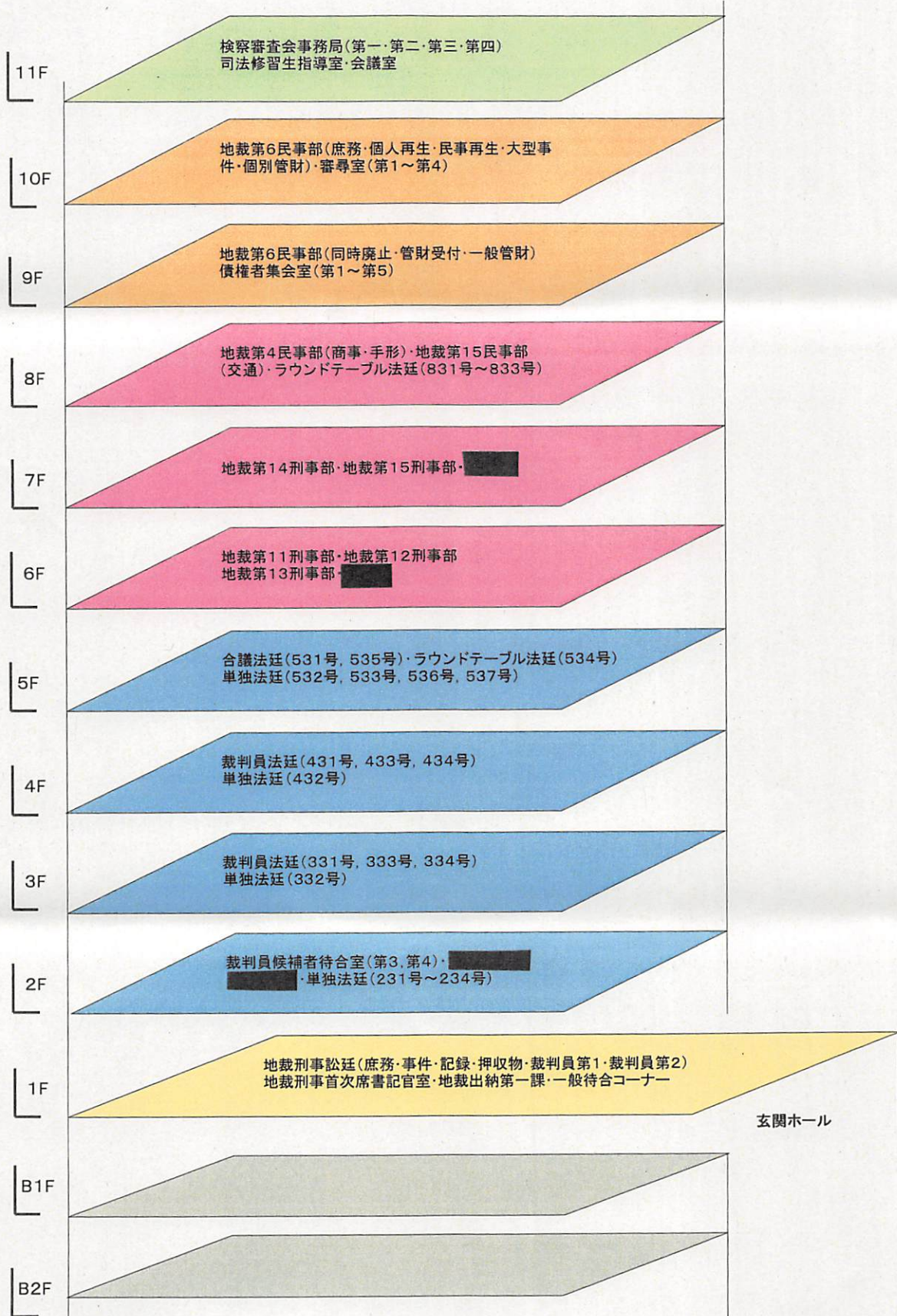


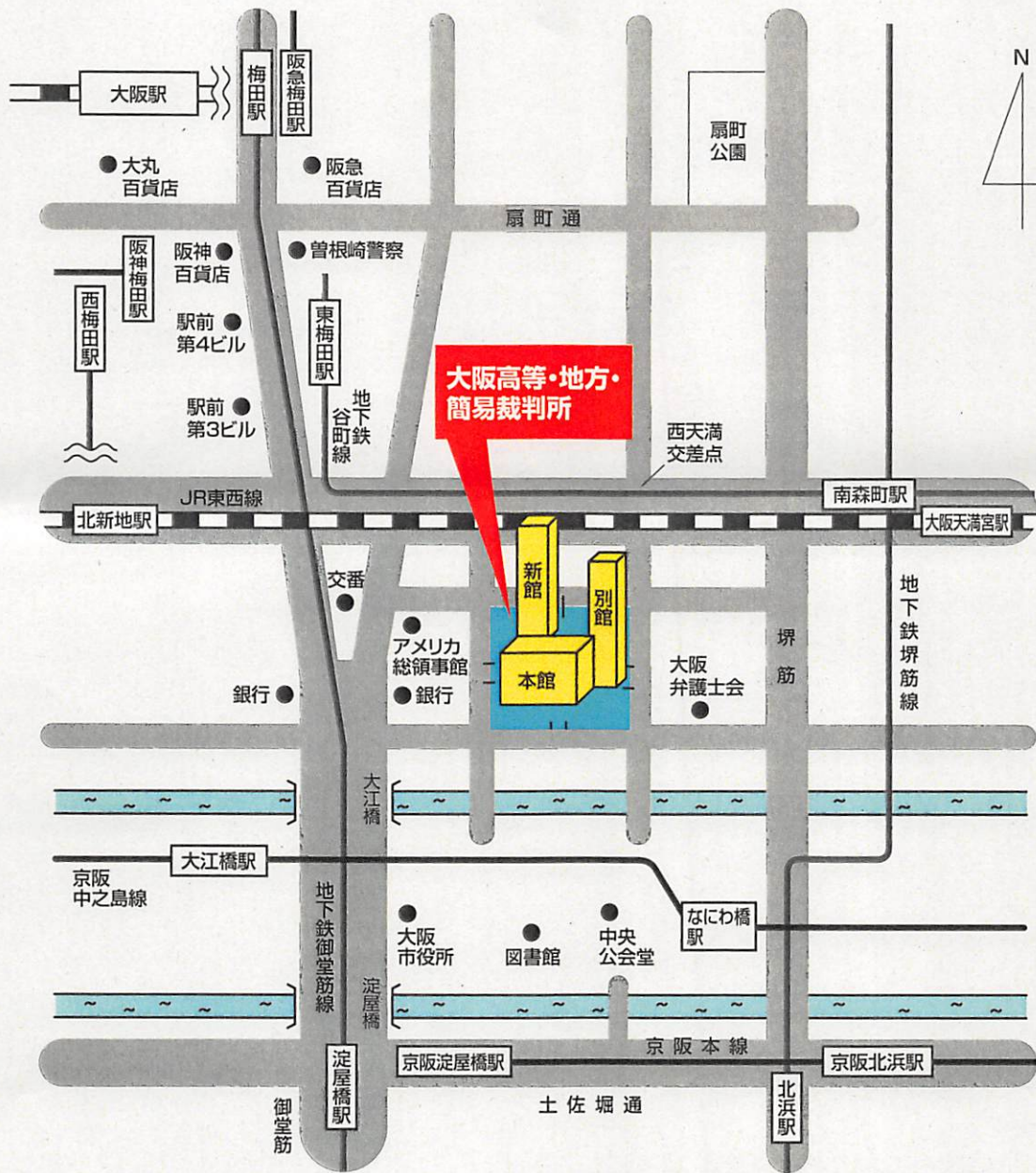
太陽光パネル(屋上)



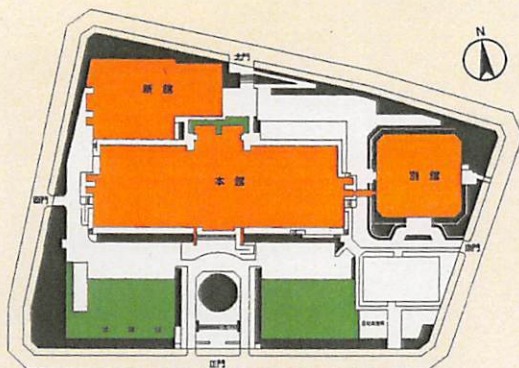
緊急救助用スペース(屋上)

新館ゾーニング





## 大阪高等地方簡易裁判所合同庁舎



### 【建物概要】

建物名称	大阪高等・地方・簡易裁判所合同庁舎 新館
所在地	大阪市北区西天満2丁目1番10号
構造・規模	鉄骨造・一部鉄骨鉄筋コンクリート造 地下2階・地上11階
敷地面積	23,565㎡
延床面積	18,253㎡
建築面積	1,819㎡
建物高さ	52m
工期	着工 平成23年7月2日 完成 平成25年12月16日
工事監理	最高裁判所事務総局経理局営繕課
設計	株式会社山下設計
施工	建築工事 鹿島建設株式会社 空調設備工事 三機工業株式会社 衛生設備工事 第一設備工業株式会社 電力設備工事 株式会社きんでん 通信設備工事 株式会社中電工 昇降機設備工事 株式会社日立製作所