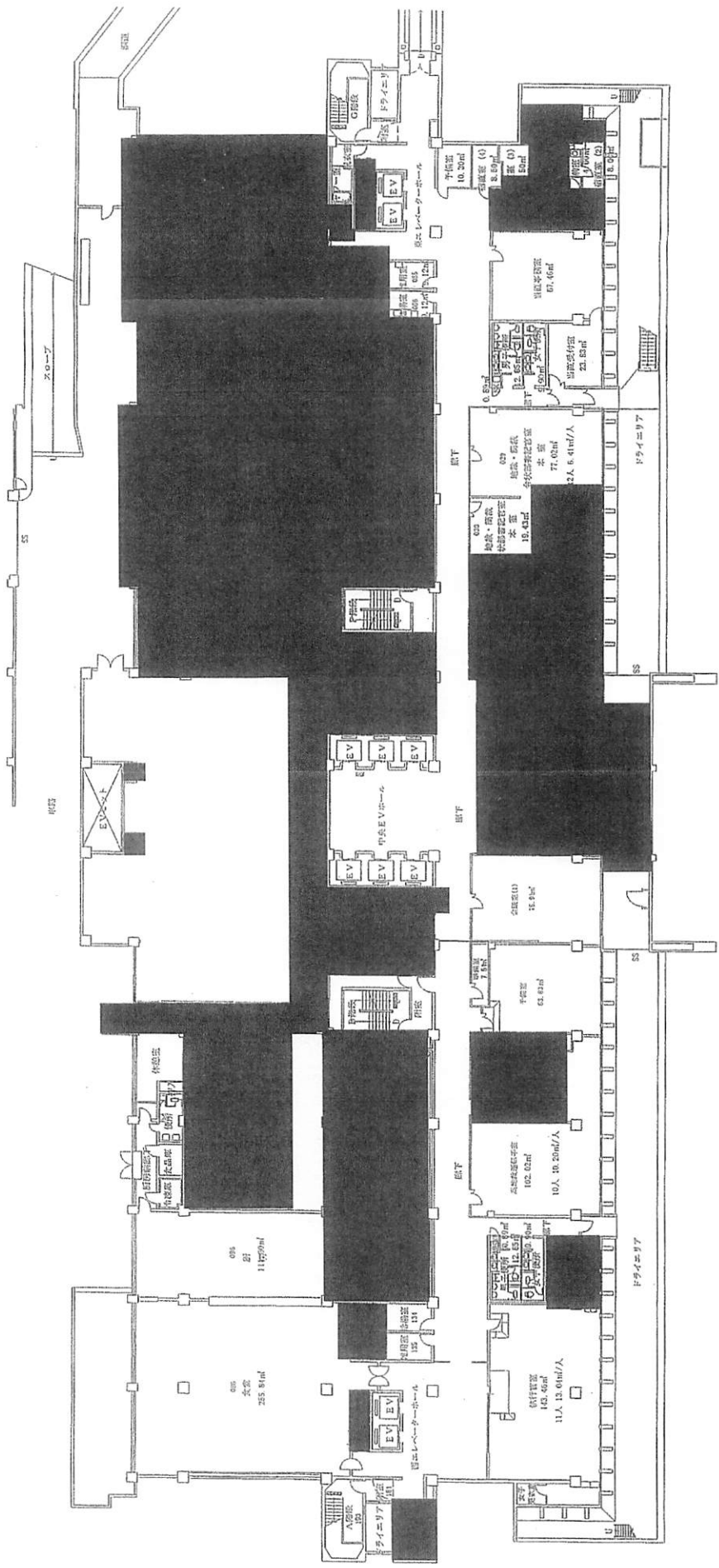
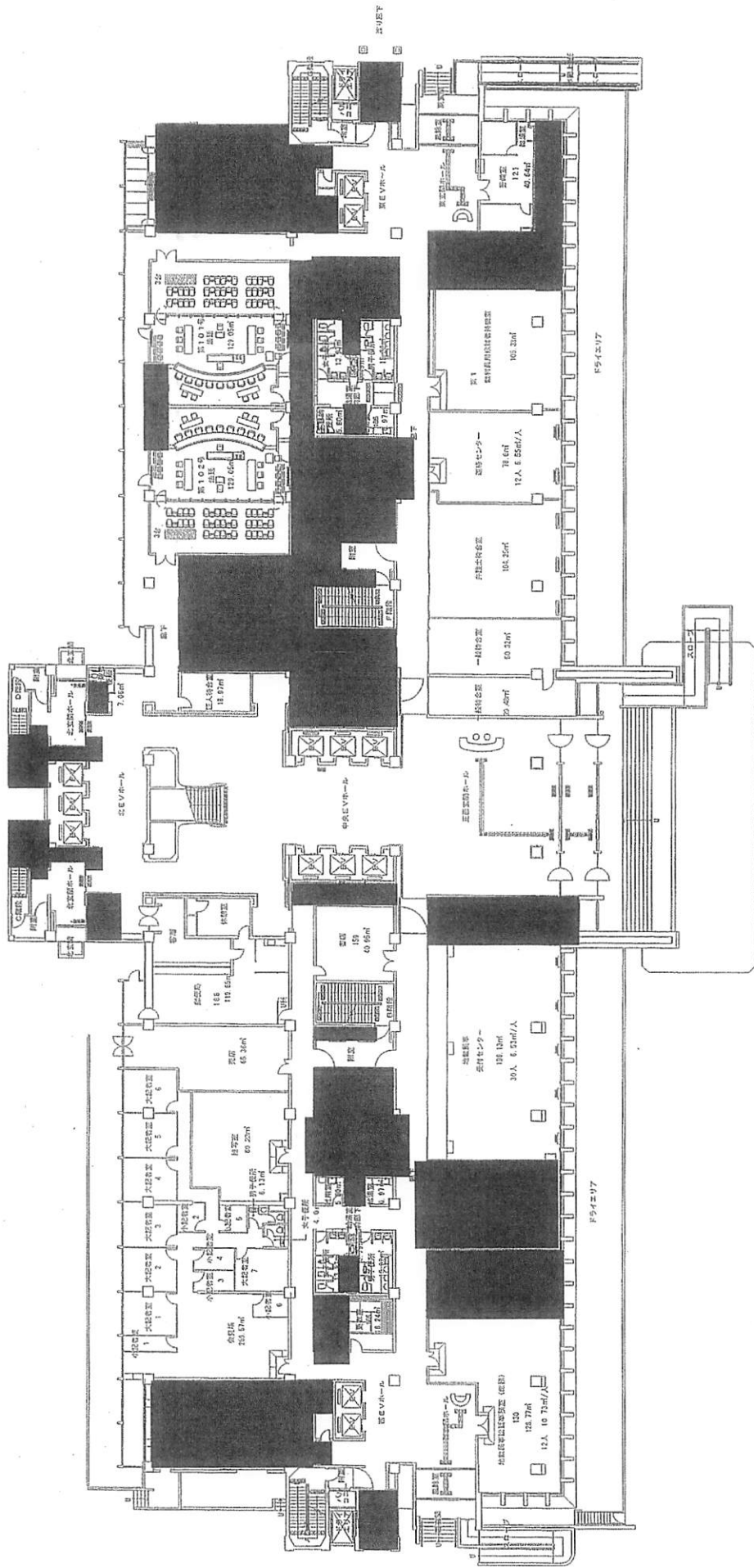


縮尺 1/500

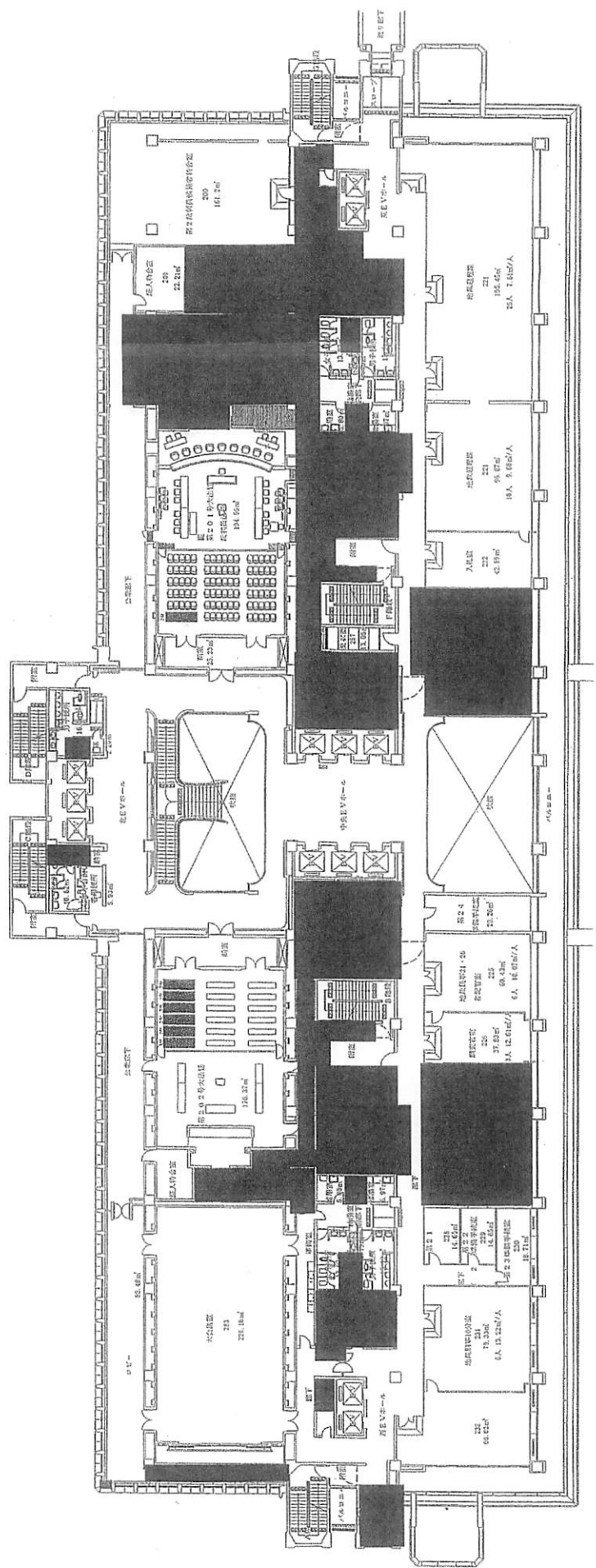
本館 2F 平面図



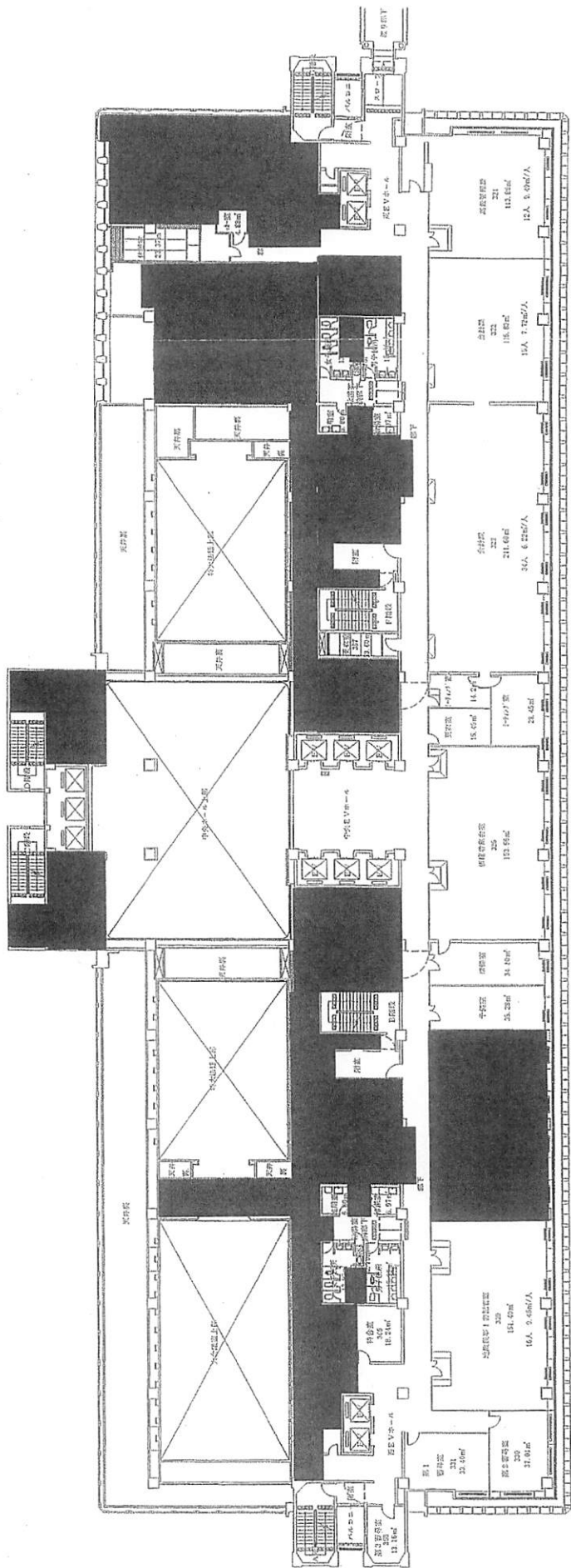
本館 地下1階平面図 縮尺1/400 4,125.17㎡



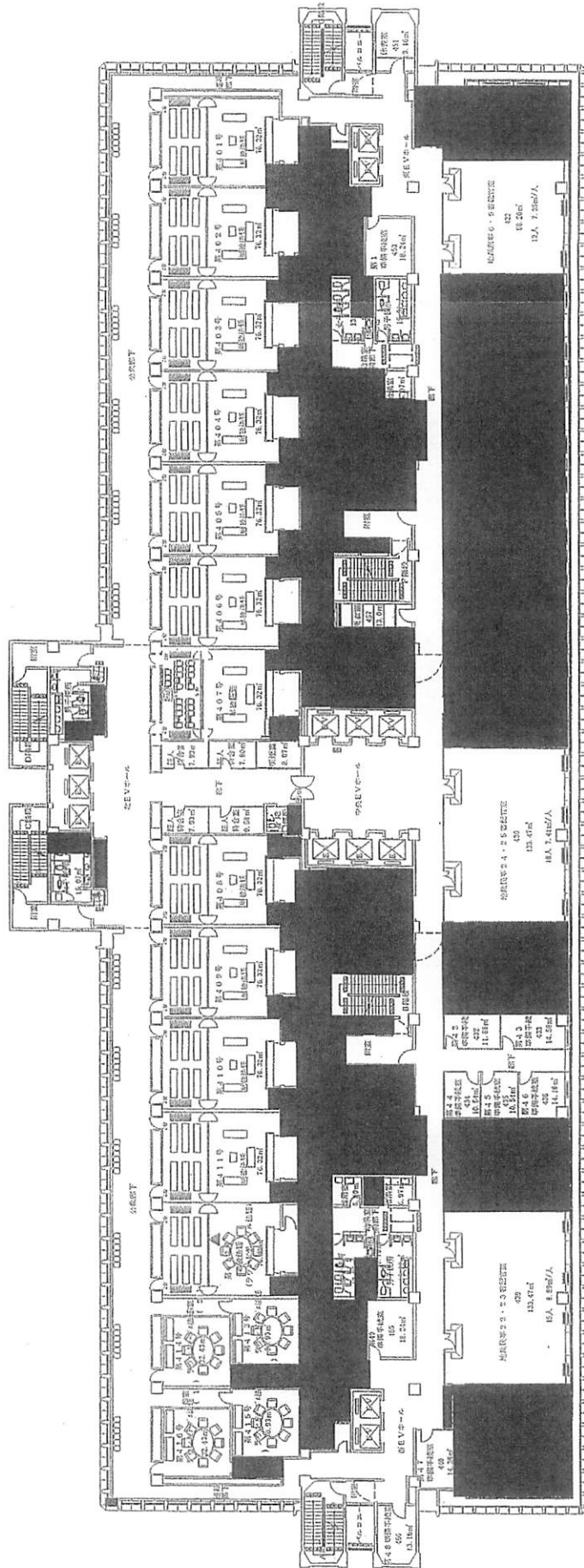
本館 1階平面図 4,425.00㎡ 縮尺 1/400



本館 2階平面図 3,890.70㎡ 縮尺 1/400

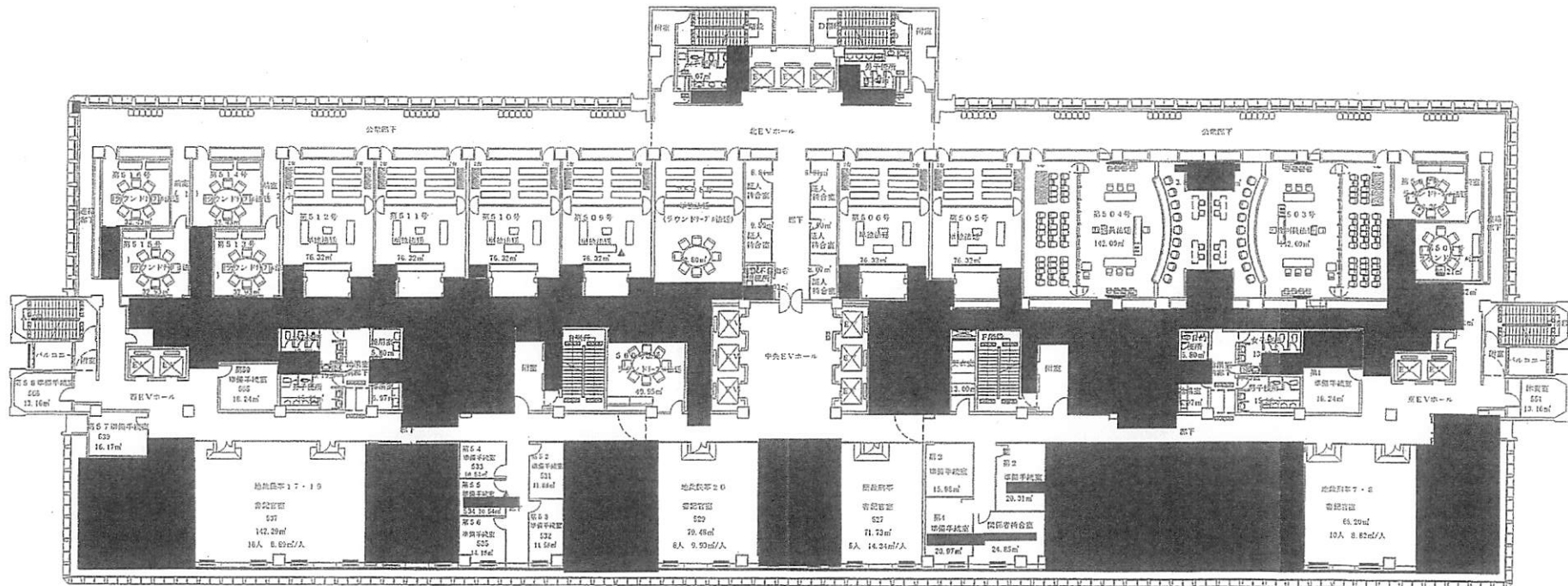


本館 3階平面図 3,050.02m² 縮尺 1/400



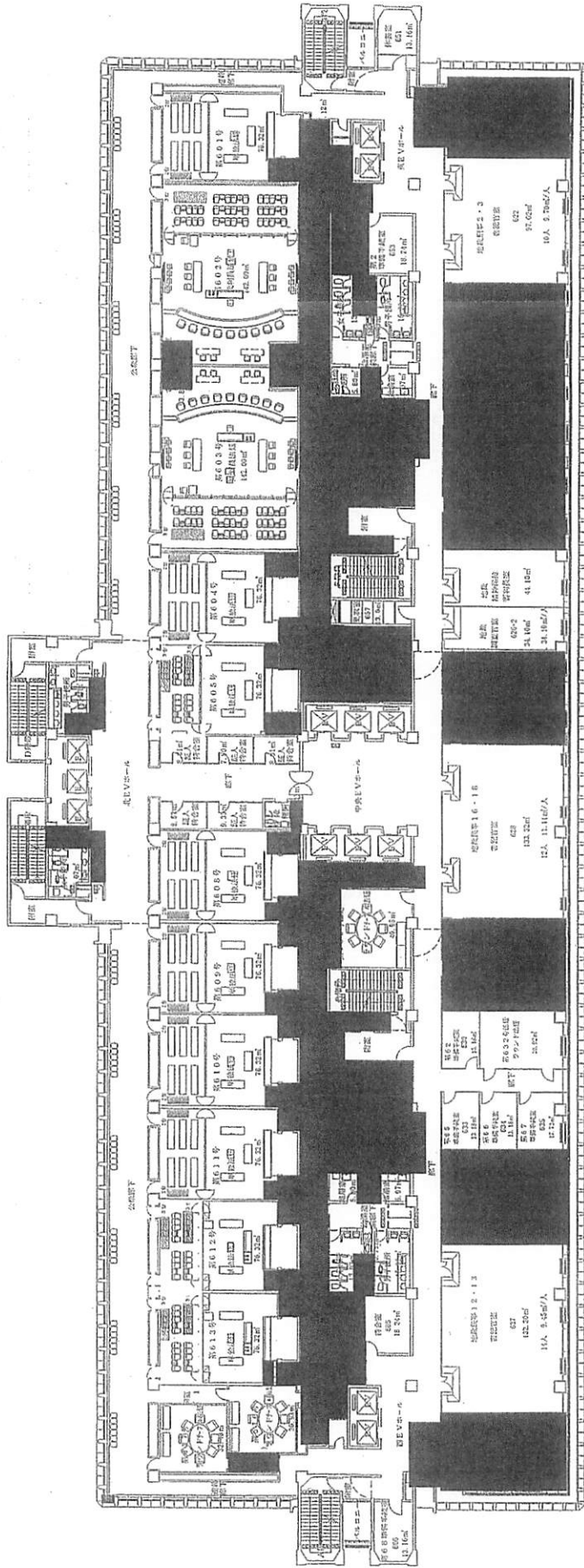
4,255.75㎡ 縮尺 1/400

本館 4階平面図

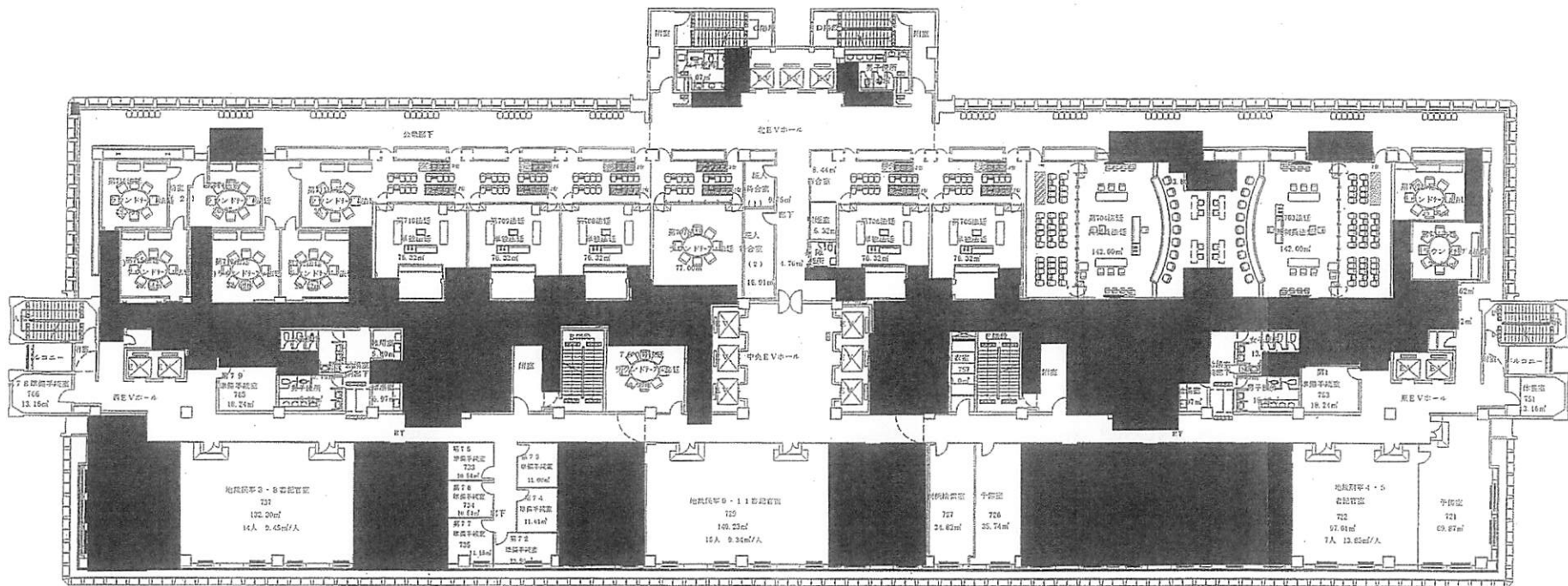


本館 5階平面図

4,255.73㎡ 縮尺 1/400

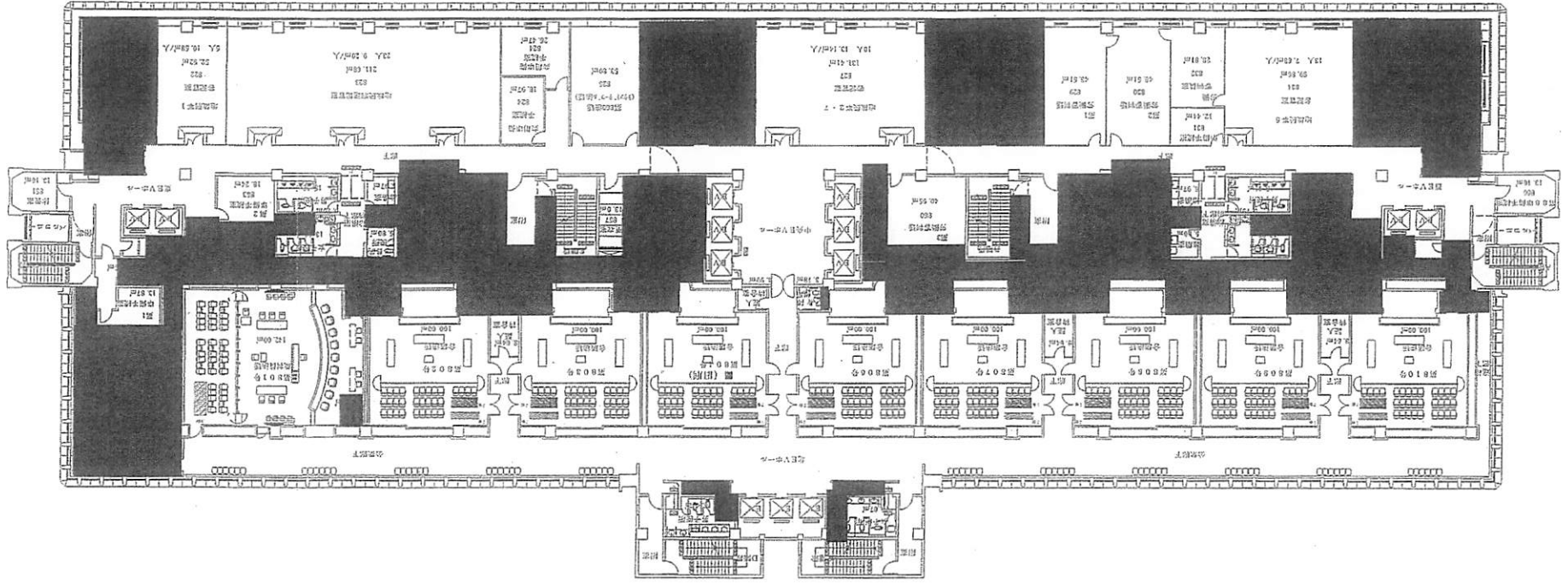


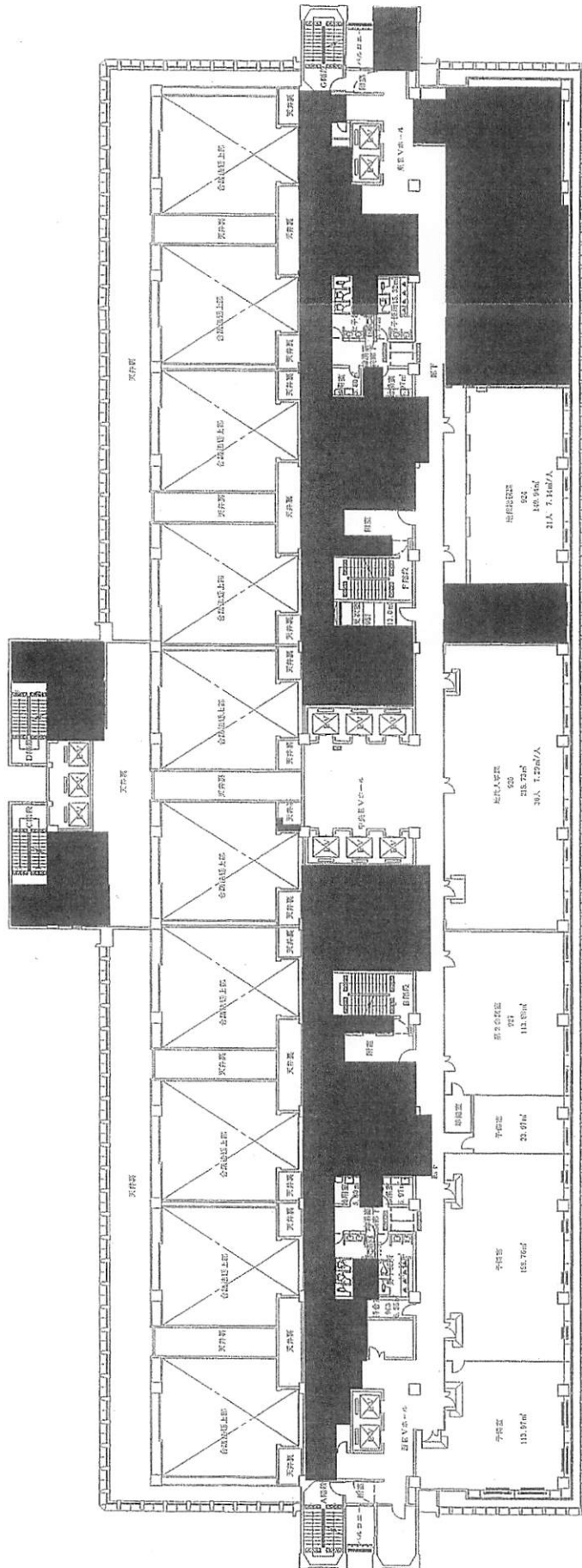
水鏡 6階平面圖 4,255.73m² 縮尺 1/400



本館 7階平面図 4,255.73m² 縮尺 1/400

本館 8階平面図
4,258.73㎡ 縮尺 1/400

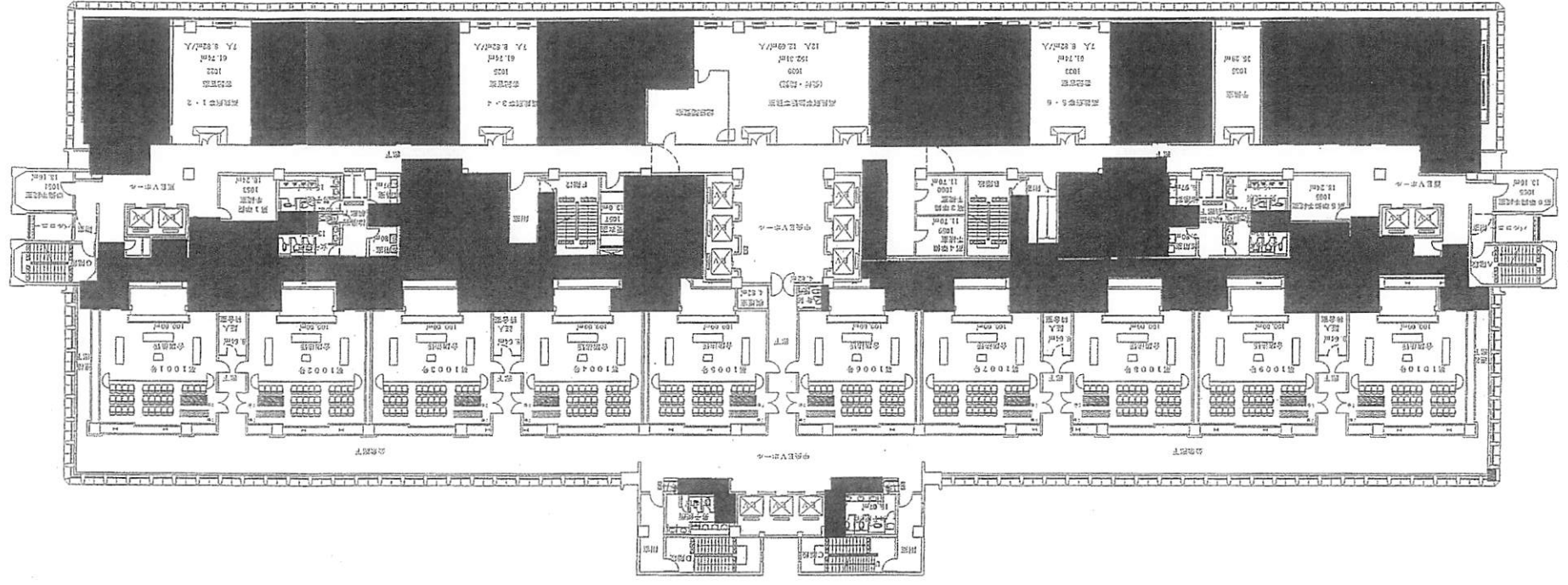


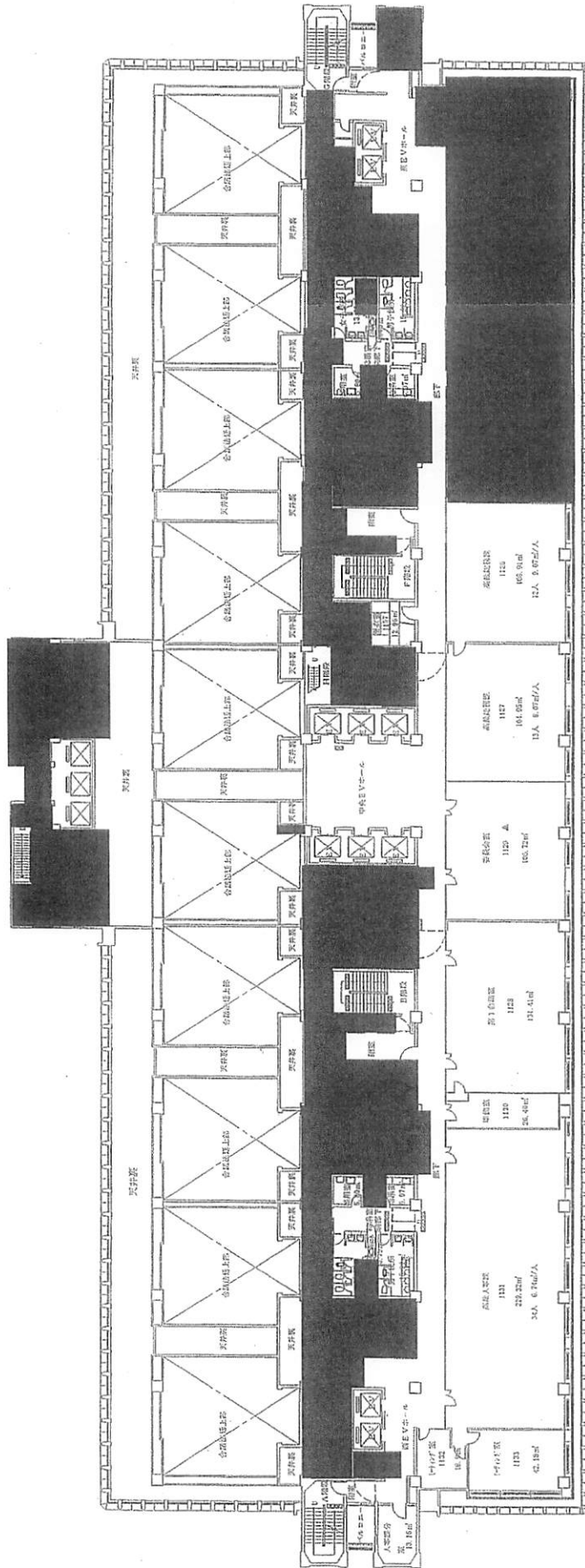


水廻り 9階平面図 2,609.32㎡ 縮尺 1/400

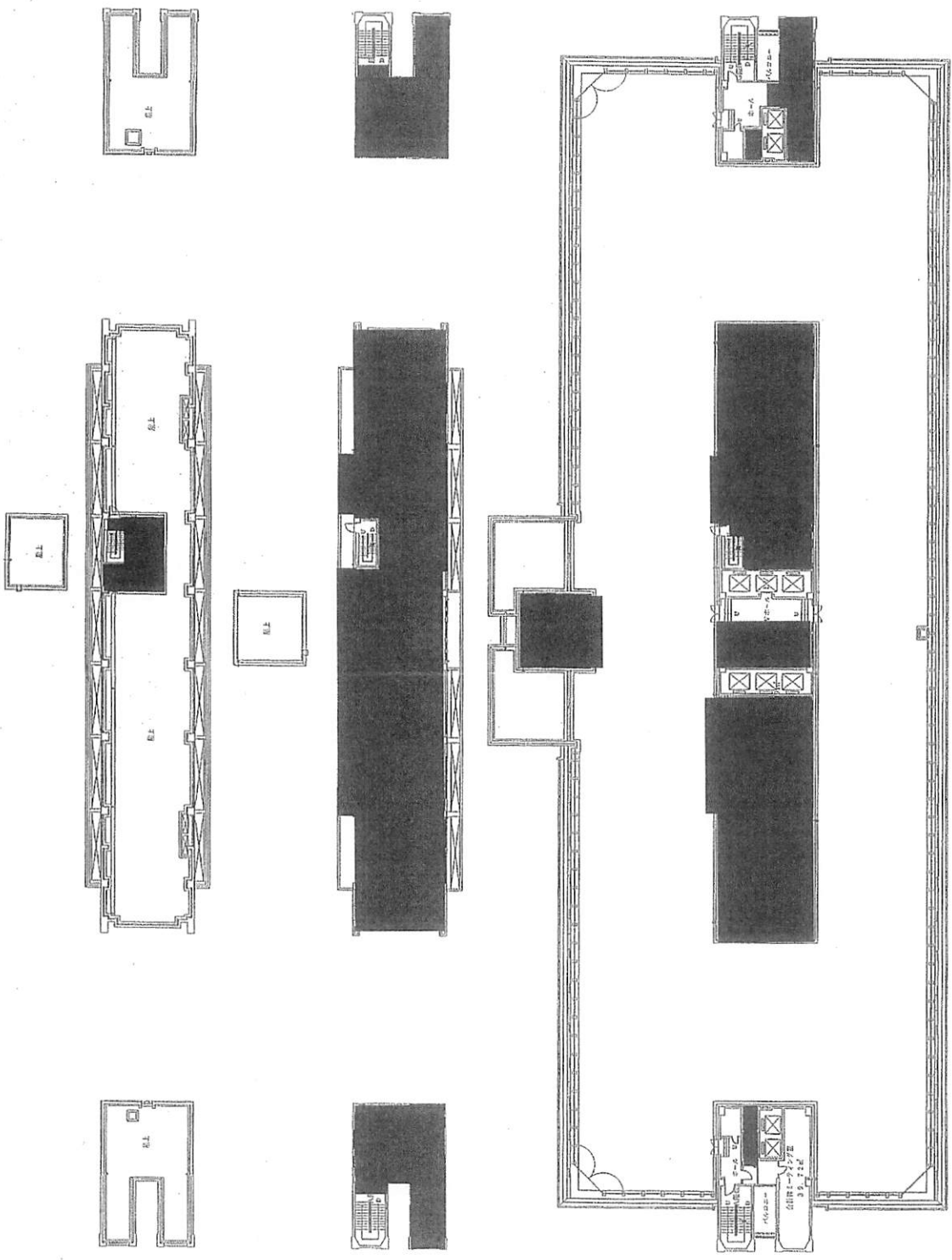
本館 10階平面圖

4,555.73㎡ 總尺 1/400





本館 11階平面図 2,674.62㎡ 縮尺 1/400



塔楼3层平面图
41.94m²

塔楼2层平面图
735.00m²

塔楼1层平面图
811.35m²

本塔 塔楼1·2·3层平面图

图尺 1/500