

## 契 約 書



裁判所共済組合最高裁判所支部（以下「委託者」という。）は、組合員の福祉のため、司法研修所及び裁判所職員総合研修所における食堂の経営について、次の条項により西洋フード・コンパスグループ株式会社（以下「受託者」という。）に事業の経営を委託する。

### （目的及び業種）

第1条 委託経営は、裁判所共済組合員の福祉の向上を図り、公務の能率的運営に資することを目的とする。

委託経営の業種は、「食堂」とする。

### （経営上の注意）

第2条 受託者は、衛生、その他事業の経営に関する法令及び規則を遵守するとともに、組合員の福祉に適合するよう、委託にかかる事業を経営しなければならない。

2 委託者は、委託経営の食堂が法定伝染病等に汚染され、又は汚染されるおそれがある場合には、受託者に対し、営業の停止を指示することができる。この場合、受託者は、その指示に従わなければならない。

3 受託者は、前項の規定により営業を停止した場合において損害が生じたときは、受託者に過失がある場合を除き、委託者にその損害を請求することができる。

### （経営譲渡等の禁止）

第3条 受託者は、委託経営の全部若しくは一部を第三者に譲渡し、又は請け負わせてはならない。ただし、委託経営の一部を第三者に委託し、又は請け負わせることについて、あらかじめ書面により委託者の承諾を得た場合には、この限りでない。この場合、受託者は、下請負人の名称その他の必要な事項を記載した書面により委託者に承諾を求めなければならない。

### （事業設備等）

第4条 受託者は、委託経営について必要な事業設備をし、又はこれを変更しようとするときは、委託者の承認を受けなければならない。

2 受託者は、第1条の業種のため、別添「厨房器具設備一覧表」記載の厨房器具設備を無償で使用するができる。

3 受託者は、委託経営にかかる事業設備及び器具等の全部若しくは一部を第三者に貸与し、又は第1条の業種以外に使用してはならない。

4 受託者は、事業設備及び器具等について、修繕、模様替その他の行為をしようとするとき、又は使用計画を変更しようとするときは、あらかじめ書面により委託者の承認を受けなければならない。

### （設備等の管理）

第5条 受託者は、事業設備及び器具等を善良な管理者の注意義務をもって管理するものとする。

2 前項に規定する維持保存のために、通常必要とする修繕費その他の経費は、受託者の負担とし、その費用を委託者に請求しないものとする。

(事業場所)

第6条 事業場所は、次のとおりとする。

(1) 司法研修所

埼玉県和光市南2丁目3-8

司法研修所図書館棟2階 318.10㎡

(別添「建物配置図」及び「平面図」記載のとおり)

(2) 裁判所職員総合研修所

埼玉県和光市南2丁目3-5

裁判所職員総合研修所厚生棟1階 407.46㎡

(別添「建物配置図」及び「平面図」記載のとおり)

(営業時間等)

第7条 営業日及び営業時間は、別紙第1のとおりとする。ただし、委託者の指示又はあらかじめ委託者の承認を受けた場合は、この限りではない。

(利用料金等)

第8条 営業品目の種類及びその料金は、別紙第2のとおりとする。ただし、受託者は、委託者の承認を受けてその価格等を改定することができる。

(従業員の身元保証等)

第9条 受託者は、その従業員の身元、一切の行為、健康管理及び服務規律について責任を負うものとする。

(委託経営の経費)

第10条 受託者は、委託者が特に無償で貸与した事業設備及び器具等の使用料金を除き、委託経営に関する一切の経費を負担するものとする。

2 委託経営にかかる経費は、光熱水料、塵芥処理費及び委託経営に関する一切の経費とし、負担すべき内容及び負担額は国の計算により、その全額を受託者の負担とする。

3 受託者は、国の指示に従い、定められた期日に、遅滞なく前項の料金(費用)を納入するものとする。

(経理状況報告書)

第11条 受託者は、委託経営を開始するとき及び委託者が必要と認めるときは、別紙様式第1による原価見積書を委託者に提出しなければならない。

2 受託者は、毎月別紙様式第2による売上月計表及び別紙様式第3による収支計算書を作成し、翌月20日までにこれらを委託者に提出しなければならない。なお、当該日が裁判所の休日に該当するときは、その前開庁日とする。

3 受託者は、4月1日から翌年3月31日までの損益計算書及び直近の納税証明書を翌年5月20日までに委託者に提出しなければならない。

(保健所等への届出)

第12条 保健所等に対する委託経営に必要な届出及び事務手続については、受託者においてこれを行い、その結果を委託者に報告するものとする。

(検便及び健康診断等)

第13条 受託者は、法令の定めに従い、従業員の検便及び健康診断を実施し、その結果を委託者に報告するものとする。

2 受託者は、一般食堂の衛生的環境の確保に務め、鼠、昆虫等の防除を必要に応じて行

い、その結果を委託者に報告するものとする。

(監査等)

第14条 委託者は、毎年3月31日において及び必要と認めるときは、委託経営について監査することができる。

2 委託者は、前項の監査その他により必要があると認めるときは、委託経営について指示することができる。

(契約期間)

第15条 この契約の期間は、平成28年4月1日から平成29年3月31日までとする。ただし、平成31年3月31日まで毎年4月1日から1年間の更新をすることを妨げないが、平成31年3月31日を越えての更新は行わない。

なお、受託者は、次年度の更新の意思の有無について、平成28年9月30日までに委託者に書面により通知をするものとする。

(契約の解除)

第16条 委託者は、前条の規定にかかわらず、国及び共済組合の事務又は事業の遂行上必要があるとき、受託者がこの契約に違反したとき、その他受託者が正当な理由なく委託者の指示に従わないときは、何時でもこの契約を解除することができる。

2 受託者は、自己の都合によりこの契約を解除するときは、6か月前までに委託者に申し入れる。

(属性要件に基づく契約解除)

第17条 委託者は、受託者が次の各号の一に該当すると認めるときは、何らの催告を要せず、本契約を解除することができる。

(1) 法人等（個人、法人又は団体をいう。）の役員等（個人である場合はその者、法人である場合は役員又は支店若しくは営業所（常時契約を締結する事務所をいう。）の代表者、団体である場合は代表者、理事等、その他経営に実質的に関与している者をいう。以下同じ。）が、暴力団（暴力団員による不当な行為の防止等に関する法律（平成3年法律第77号）第2条第2号に規定する暴力団をいう。以下同じ。）又は暴力団員等（同法第2条第6号に規定する暴力団員又は第32条第1項第2号ないし第4号に規定する者及び団体をいう。以下同じ）であるとき。

(2) 役員等が、自己、自社若しくは第三者の不正の利益を図る目的、又は第三者に損害を加える目的をもって、暴力団又は暴力団員等を利用するなどしているとき。

(3) 役員等が、暴力団又は暴力団員等に対して、資金等を供給し、又は便宜を供与するなど直接的あるいは積極的に暴力団の維持、運営に協力し、若しくは関与しているとき。ただし、法令により取引を義務付けられている場合を除く。

(4) 役員等が、暴力団又は暴力団員等であることを知りながらこれを利用するなどしているとき。

(5) 役員等が、暴力団又は暴力団員等と社会的に非難されるべき関係を有しているとき。

(行為要件に基づく契約解除)

第18条 委託者は、受託者が自ら又は第三者を利用して次の各号の一に該当する行為をした場合は、何らの催告を要せず、本契約を解除することができる。

(1) 暴力的な要求行為

(2) 法的な責任を超えた不当な要求行為

(3) 取引に関して脅迫的な言動をし、又は暴力を用いる行為

(4) 偽計又は威力を用いて支部長等の業務を妨害する行為

(5) その他前各号に準ずる行為

(表明確約)

第19条 受託者は、前二条のいずれにも該当しないことを表明し、かつ、将来にわたっても該当しないことを確約する。

2 受託者は、前二条各号の一に該当する行為を行った者（以下「解除対象者」という。）を再請負人等（再請負人（再請負が数次にわたるときは、すべての再請負人を含む。）、受託者（再委託以降のすべての受託者を含む。）及び再請負人もしくは受託者が当該契約に関して個別に契約する場合の当該契約の相手方をいう。以下同じ。）としないことを確約する。

(守秘義務)

第20条 委託者及び受託者は、この契約に関連して、業務上知り得た相手方にかかる事項を第三者に漏らしてはならない。

(原状回復)

第21条 受託者は、この契約が終了したとき又はこの契約が解除されたときは、自己の事業設備及び器具等について委託者の指示により、これを原状に回復するものとする。

2 受託者が原状回復の義務を履行しないときは、委託者は、受託者の負担においてこれを行うことができる。この場合には、受託者は、異議を申し立てることができない。

(損害賠償)

第22条 受託者は、委託経営に関し、委託者又は第三者に損害を与えたときは、これを賠償する義務を負うものとする。

2 受託者は、その責に帰する事由により、事業設備及び器具等の全部又は一部を滅失し、又はき損したときは、滅失又はき損による損害額に相当する金額を損害賠償として支払わなければならない。ただし、前条の規定により事業設備及び器具等を原状回復した場合は、この限りではない。

(有益費等の請求権の放棄)

第23条 この契約が終了したとき又はこの契約が解除されたときは、受託者は、事業設備及び器具等に投じた改良のための有益費その他の費用が現存するときであっても、その費用等の償還の請求はしない。

(紛争の解決)

第24条 この契約書の各条項において、委託者及び受託者が協議して定めるものにつき、協議が整わない場合その他本契約に関し委託者及び受託者間で紛争が生じた場合には、委託者及び受託者の協議により選任した者のあつせん又は調停によりその解決を図る。この場合における紛争の処理をする費用は、委託者及び受託者が協議して特別の定めをしたものを除き各自これを負担する。

(協議事項)

第25条 この契約に定めのない事項その他疑義のある場合には、委託者及び受託者が協議して定めるものとする。

本契約書は、正本2通を作成し、双方、記名押印の上、それぞれ1通を保管するものとする。

平成28年4月1日

委託者 東京都千代田区隼町4番2号  
裁判所共済組合最高裁判所支部  
支 部 長 笠 井 之 郎

受託者 東京都豊島区東池袋三丁目13番3号  
西洋フード・コンパスグループ株式会  
代表取締役 幸 島 正

(別紙第1)

営 業 時 間 等

(1) 司法研修所

営 業 日		平日（土・日曜日、祝日以外）
営 業 時 間	朝 食	午前8時から午前9時30分まで
	昼 食	午前11時30分から午後1時まで
	弁当 販売	午前11時30分から午後0時15分まで
	夕 食	午後5時30分から午後8時まで
	宴 会	午後5時30分から午後8時まで (予約制)

※ 研修生がいない期間における営業の有無（営業日及び営業時間等を含む。）については、あらかじめ委託者・受託者で協議する。

(2) 裁判所職員総合研修所

営業日		平日（土・日曜日，祝日以外）
営業時間	朝食	午前7時30分から午前9時まで
	昼食	午後0時から午後1時20分まで
	弁当販売	午後0時から午後1時20分まで
	夕食	午後5時30分から午後8時まで
	宴会	午後5時30分から午後8時まで （予約制）

※ 土・日曜日，祝日及び研修生がいない期間における営業の有無（営業日及び営業時間等を含む。）については，あらかじめ委託者・受託者で協議する。

(別紙第2)

(1) 司法研修所

販売品目			販売価格 (消費税含む)	備考
朝食	定食		300円	
昼食	定食	A	480～500円	
		B	500～520円	
	カレーライス		400～500円	
	麺類	中華麺(ラーメン)	450～580円	
		和麺(そば・うどん)	300～400円	
	定番小鉢		50円	
	日替小鉢		100円	
	いなり・おにぎり		50円	
夕食	定食	A	700円	
		B	700円	
	丼セット		500～600円	
	カレーライス		400～500円	
	定番小鉢		50円	
	日替小鉢		100円	
	サラダバー		150円	
弁当(カレー・定食・丼)			400～500円	
飲み物	缶ビール		250～300円	夕食時のみ
	瓶ビール		370～410円	
	発泡酒		210～260円	
	缶チューハイ・カクテル		160円	
	ボトルワイン(750ml)		1,850円	
	日本酒(4合瓶)		1,600円	
	ソフトドリンク		130円	



## (2) 裁判所職員総合研修所

販売品目		販売価格 (消費税含む)	備考
朝食	選べるモーニングセット	300円	
昼食	定食	A	480～500円
		B	500～520円
	カレーライス(サラダ付き)		500～550円
	麺類	中華麺(ラーメン)	450～580円
		和麺(そば・うどん)	400～500円 日替わり(セット)
			300円 きつね・わかめ
	定番小鉢		80円
	日替小鉢		100円
夕食	いなり・おにぎり		50円
	定食	A	700円
		B	700円
	ヘルシーセット(サラダバー付き)		650～700円
	丼セット(サラダバー付き)		500～600円
	カレーライス(サラダバー付き)		500～600円
	定番小鉢		80円
	日替小鉢		100円
飲み物	サラダバー		200円
	弁当(味噌汁付き)		450～500円
	缶ビール		250～300円
	瓶ビール		370～410円
	発泡酒		210～260円
	缶チューハイ・カクテル		160円 夕食時のみ
	ボトルワイン(750ml)		1,850円
	日本酒(4合瓶)		1,600円
	ソフトドリンク		130円

別紙様式第1

原 価 見 積 書

製 品 名	材 料 費				労務費	経 費	計	販 売 価 格	摘 要
	材 料 名	単 価	数 量	金 額					

別紙様式第2

売 上 月 計 表

平成 年 月 日

区 分	売 上 高			摘 要
	数 量	単 価	金 額	

別紙様式第3

収 支 計 算 書

平成 年 月分

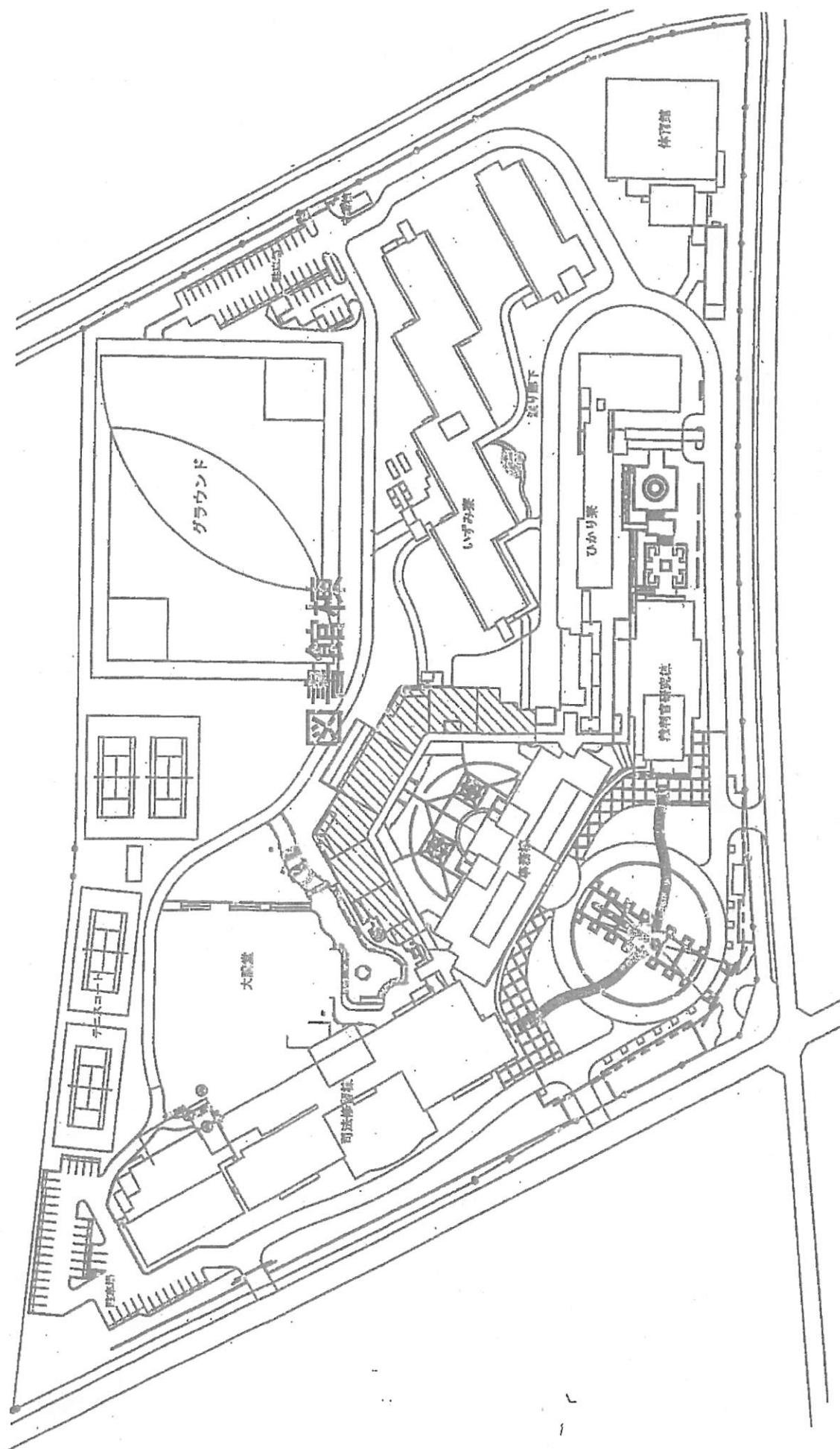
借 方	勘 定 科 目	貸 方

司法研修所 厨房器具設備一覧表

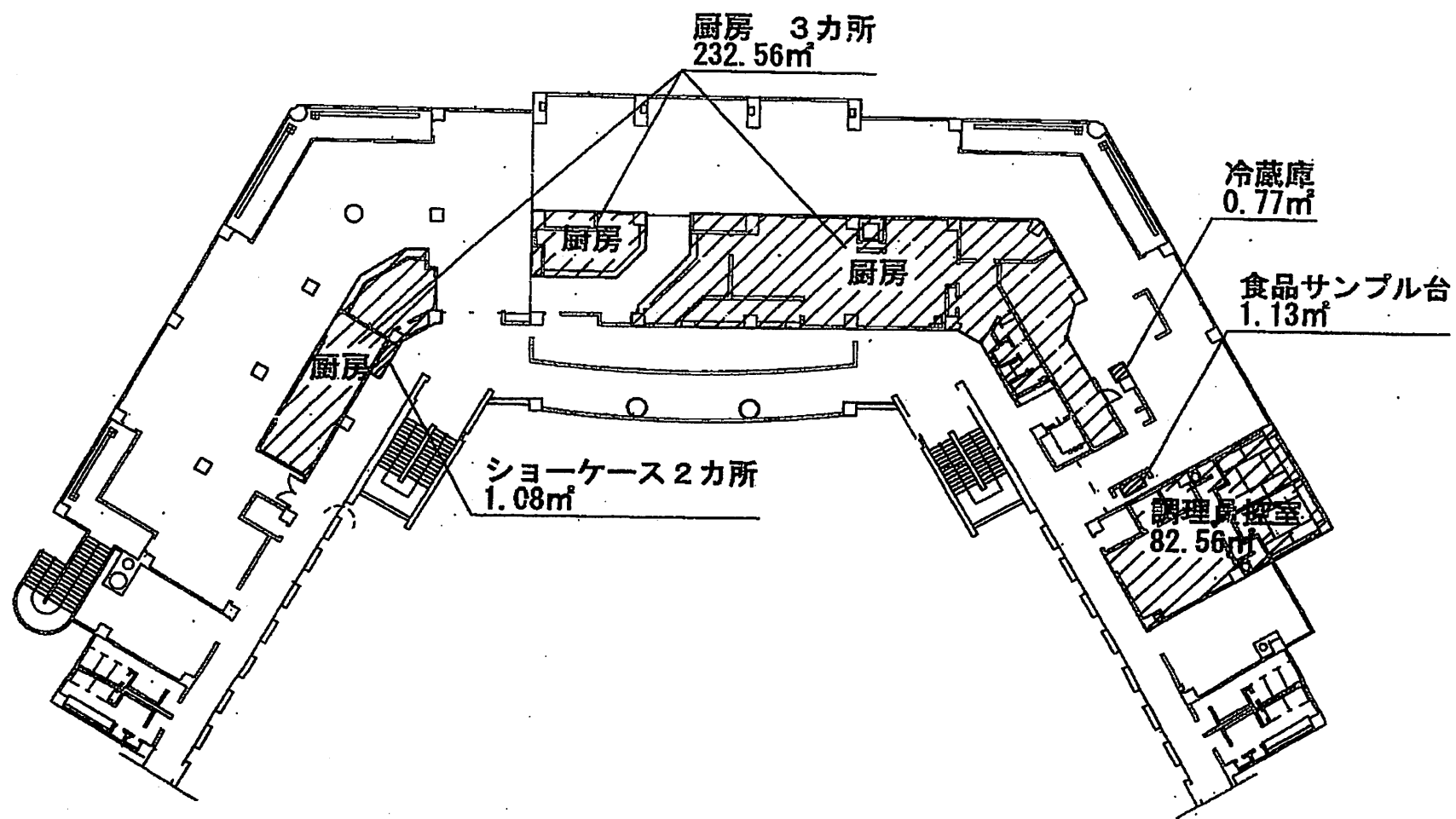
No.	品名	形式	規格寸法			台数	配管口径			ガス(13A)		給水(13B)		7-1'	備考
			W	D	H		給水	給湯	排水	口径	種	単相100V	三相200V		
1	冷蔵庫		1,800	600	1,800	1									
2	冷蔵庫		1,800	600	1,800	1									
3	冷蔵庫		1,800	600	1,800	1									
4	冷蔵庫		1,800	600	1,800	1									
5	冷蔵庫		1,800	600	1,800	1									
6	冷蔵庫		1,800	600	1,800	1									
7	冷蔵庫		1,800	600	1,800	1									
8	冷蔵庫		1,800	600	1,800	1									
9	冷蔵庫		1,800	600	1,800	1									
10	冷蔵庫		1,800	600	1,800	1									
11	冷蔵庫		1,800	600	1,800	1									
12	冷蔵庫		1,800	600	1,800	1									
13	冷蔵庫		1,800	600	1,800	1									
14	冷蔵庫		1,800	600	1,800	1									
15	冷蔵庫		1,800	600	1,800	1									
16	冷蔵庫		1,800	600	1,800	1									
17	冷蔵庫		1,800	600	1,800	1									
18	冷蔵庫		1,800	600	1,800	1									
19	冷蔵庫		1,800	600	1,800	1									
20	冷蔵庫		1,800	600	1,800	1									
21	冷蔵庫		1,800	600	1,800	1									
22	冷蔵庫		1,800	600	1,800	1									
23	冷蔵庫		1,800	600	1,800	1									
24	冷蔵庫		1,800	600	1,800	1									
25	冷蔵庫		1,800	600	1,800	1									
26	冷蔵庫		1,800	600	1,800	1									
27	冷蔵庫		1,800	600	1,800	1									
28	冷蔵庫		1,800	600	1,800	1									
29	冷蔵庫		1,800	600	1,800	1									
30	冷蔵庫		1,800	600	1,800	1									
31	冷蔵庫		1,800	600	1,800	1									
32	冷蔵庫		1,800	600	1,800	1									
33	冷蔵庫		1,800	600	1,800	1									
34	冷蔵庫		1,800	600	1,800	1									
35	冷蔵庫		1,800	600	1,800	1									
36	冷蔵庫		1,800	600	1,800	1									
37	冷蔵庫		1,800	600	1,800	1									
38	冷蔵庫		1,800	600	1,800	1									
39	冷蔵庫		1,800	600	1,800	1									
40	冷蔵庫		1,800	600	1,800	1									
41	冷蔵庫		1,800	600	1,800	1									
42	冷蔵庫		1,800	600	1,800	1									
43	冷蔵庫		1,800	600	1,800	1									
44	冷蔵庫		1,800	600	1,800	1									
45	冷蔵庫		1,800	600	1,800	1									
46	冷蔵庫		1,800	600	1,800	1									
47	冷蔵庫		1,800	600	1,800	1									
48	冷蔵庫		1,800	600	1,800	1									
49	冷蔵庫		1,800	600	1,800	1									
50	冷蔵庫		1,800	600	1,800	1									
51	冷蔵庫		1,800	600	1,800	1									
52	冷蔵庫		1,800	600	1,800	1									
53	冷蔵庫		1,800	600	1,800	1									
54	冷蔵庫		1,800	600	1,800	1									
55	冷蔵庫		1,800	600	1,800	1									
56	冷蔵庫		1,800	600	1,800	1									
57	冷蔵庫		1,800	600	1,800	1									
58	冷蔵庫		1,800	600	1,800	1									
59	冷蔵庫		1,800	600	1,800	1									
60	冷蔵庫		1,800	600	1,800	1									
61	冷蔵庫		1,800	600	1,800	1									
62	冷蔵庫		1,800	600	1,800	1									
63	冷蔵庫		1,800	600	1,800	1									
64	冷蔵庫		1,800	600	1,800	1									
65	冷蔵庫		1,800	600	1,800	1									
66	冷蔵庫		1,800	600	1,800	1									
67	冷蔵庫		1,800	600	1,800	1									
68	冷蔵庫		1,800	600	1,800	1									
69	冷蔵庫		1,800	600	1,800	1									
70	冷蔵庫		1,800	600	1,800	1									
71	冷蔵庫		1,800	600	1,800	1									
72	冷蔵庫		1,800	600	1,800	1									
73	冷蔵庫		1,800	600	1,800	1									
74	冷蔵庫		1,800	600	1,800	1									
75	冷蔵庫		1,800	600	1,800	1									
76	冷蔵庫		1,800	600	1,800	1									
77	冷蔵庫		1,800	600	1,800	1									
78	冷蔵庫		1,800	600	1,800	1									
79	冷蔵庫		1,800	600	1,800	1									
80	冷蔵庫		1,800	600	1,800	1									
81	冷蔵庫		1,800	600	1,800	1									
82	冷蔵庫		1,800	600	1,800	1									
83	冷蔵庫		1,800	600	1,800	1									
84	冷蔵庫		1,800	600	1,800	1									
85	冷蔵庫		1,800	600	1,800	1									
86	冷蔵庫		1,800	600	1,800	1									
87	冷蔵庫		1,800	600	1,800	1									
88	冷蔵庫		1,800	600	1,800	1									
89	冷蔵庫		1,800	600	1,800	1									
90	冷蔵庫		1,800	600	1,800	1									
91	冷蔵庫		1,800	600	1,800	1									
92	冷蔵庫		1,800	600	1,800	1									
93	冷蔵庫		1,800	600	1,800	1									
94	冷蔵庫		1,800	600	1,800	1									
95	冷蔵庫		1,800	600	1,800	1									
96	冷蔵庫		1,800	600	1,800	1									
97	冷蔵庫		1,800	600	1,800	1									
98	冷蔵庫		1,800	600	1,800	1									
99	冷蔵庫		1,800	600	1,800	1									
100	冷蔵庫		1,800	600	1,800	1									
101	冷蔵庫		1,800	600	1,800	1									
102	冷蔵庫		1,800	600	1,800	1									
103	冷蔵庫		1,800	600	1,800	1									
104	冷蔵庫		1,800	600	1,800	1									
105	冷蔵庫		1,800	600	1,800	1									
106	冷蔵庫		1,800	600	1,800	1									
107	冷蔵庫		1,800	600	1,800	1									
108	冷蔵庫		1,800	600	1,800	1									
109	冷蔵庫		1,800	600	1,800	1									
110	冷蔵庫		1,800	600	1,800	1									
111	冷蔵庫		1,800	600	1,800	1									
112	冷蔵庫		1,800	600	1,800	1									
113	冷蔵庫		1,800	600	1,800	1									
114	冷蔵庫		1,800	600	1,800	1									
115	冷蔵庫		1,800	600	1,800	1									
116	冷蔵庫		1,800	600	1,800	1									
117	冷蔵庫		1,800	600	1,800	1									
118	冷蔵庫		1,800	600	1,800	1									
119	冷蔵庫		1,800	600	1,800	1									
120	冷蔵庫		1,800	600	1,800	1									
121	冷蔵庫		1,800	600	1,800	1									
122	冷蔵庫		1,800	600	1,800	1									
123	冷蔵庫		1,800	600	1,800	1									
124	冷蔵庫		1,800	600	1,800	1									
125	冷蔵庫		1,800	600	1,800	1									
126	冷蔵庫		1,800	600	1,800	1									
127	冷蔵庫		1,800	600	1,800	1									
128	冷蔵庫		1,800	600	1,800	1									
129	冷蔵庫		1,800	600	1,800	1									
130	冷蔵庫		1,800	600	1,800	1									

裁判所職員総合研修所 厨房器具設備一覧表

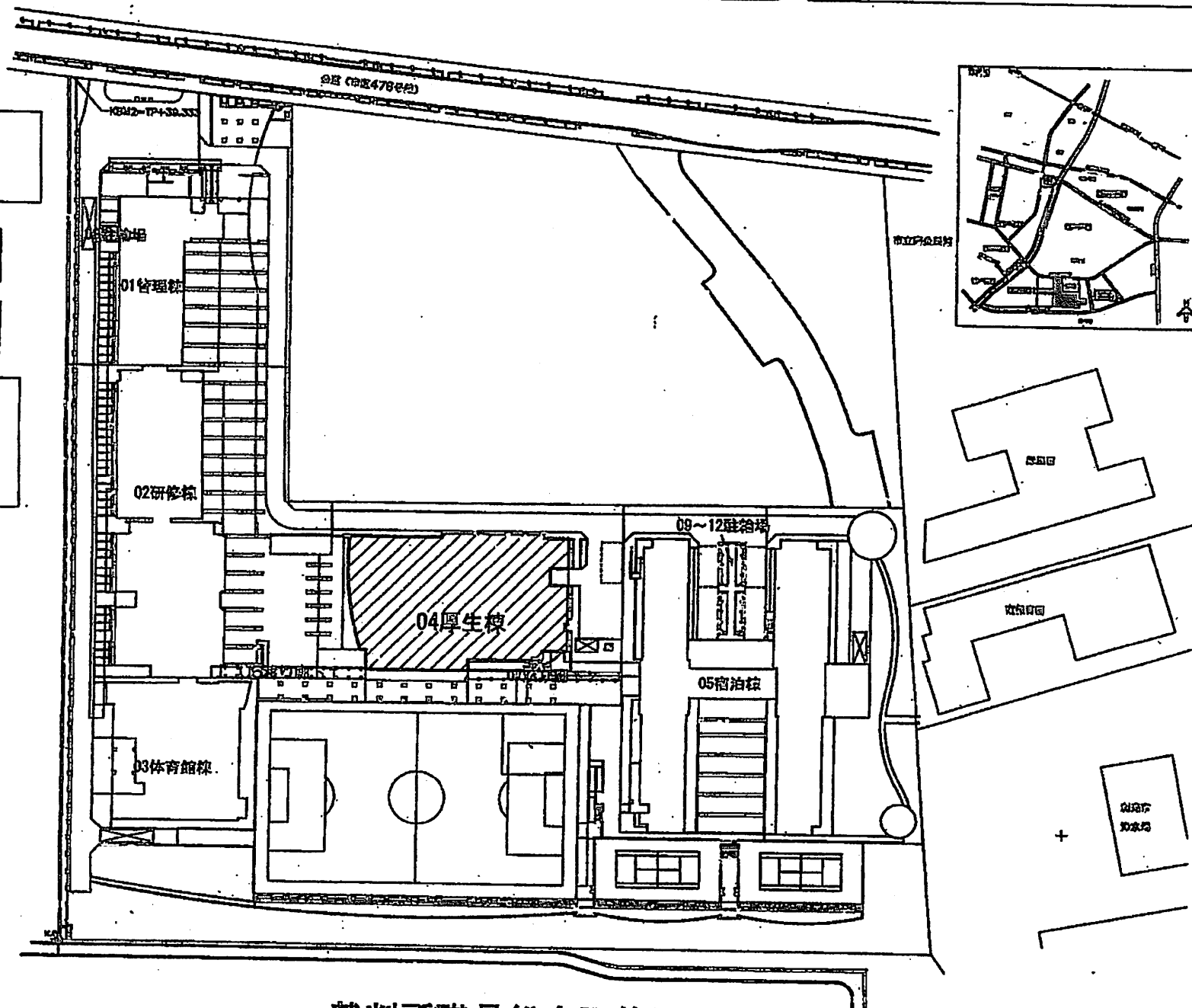
No.	品名	形式	規格寸法			台数	配管接続口径			ガス(13A)		電気(30)			ノード	備考
			W	D	H		給水	給湯	排水	口径	圧	単相100V	単相200V	三相200V		
1	カッ		1,600	600	1,900	4										24段
2	プロパン冷蔵庫		2,400	2,700	2,582	1			40			0.44		2.32		窓付式、冷凍庫設置
3	プロパン冷蔵庫		2,400	2,700	2,552	1						0.438		3.82		窓付式、冷凍庫設置
4	カッ		1,200	600	1,600	6										24段
5	カッ		1,800	600	1,600	1										24段
6	鉄食器用冷蔵庫	RS-K321F2	750	800	1,850	1			同接40			0.418				24段
7	冷蔵庫	BSA-201型	1,316	678	1,243	1	15		100					0.75		
8	25リットル		1,500	750	800	2	15×2	15×2	50×2							ドラム式、2ノ付
9	ドラム式		3,800	600	800	1										
10	ドラム式		2,400	1,500	800	1			40×2							ドラム式、2ノ付
11	ドラム式		2,700	900	800	1	20×2	20×2	50×3							ドラム式、2ノ付
12	ドラム式		1,200	900	800	1			40							ドラム式、2ノ付
13	冷蔵庫		620	600	800	1										2ノ付
14	カッ/カッ	R-88	210	305	400	1						0.7				2ノ付
15	冷凍庫	SO-900	800	600	1,350	1						0.48				冷凍庫設置
16	バス用冷蔵庫	RS-K549MPA2	1,600	680	1,630	2			同接40			0.04×2		0.783×2		ドラム式
17	器具用冷蔵庫	TSE-A03	1,870	750	1,920	1										24段
18	25リットル		1,500	750	800	1	15×2	15×2	50×2							ドラム式、2ノ付
19	冷蔵庫	BS-3010	600	605	1,755	1	15		50			0.6				冷凍庫(240cm)付
20	冷蔵庫	BS-27F	700	745	1,320	2								15.3×2	H	
21	冷蔵庫		1,650	750	800	4										2ノ付
22	25リットル		1,600	750	800	2	15×2	15×2	50×2							ドラム式、2ノ付
23	ドラム式		1,600	750	800	2										2ノ付
24	ドラム式		3,300	600	800	1										
25	ガスコンロ	GS-28	1,350	848	795	2	15	15	ガスレンジ	20	37.2					8
26	ガスコンロ	ENTP-100	1,325	865	850	1	15	15	ガスレンジ					12.0		8
27	ガスコンロ	BL-120L-B	880	980	1,675	1	20		40	20	41.9			2.3		ガスコンロ20枚/ノ付
28	冷蔵庫		600	600	850	2										2ノ付
29	ガスコンロ	BL-120L-B	880	980	1,675	1	20		40	20	41.9			2.3		ガスコンロ20枚/ノ付
30	冷蔵庫		600	750	800	1	15	15	50							ドラム式、2ノ付
31	ドラム式		750	900	800	1										2ノ付
32	ガスコンロ	FSTA160060	1,600	900	800	1				25×2	38.7					8
33	ドラム式		1,600	800	800	1										2ノ付
34	冷蔵庫	RS-K543R2	1,500	800	1,530	1			同接40					0.335		24段
35	ドラム式		600	750	800	2										2ノ付
36	電気コンロ	RSF-1060P	900	750	800	1								16.2		下部給油口付
37	25リットル		1,500	750	800	1	15×2	15×2	50×2							ドラム式、2ノ付
38	冷蔵庫		1,600	750	1,600	2										24段
39	冷蔵庫	1H-280L-1-LA	1,080	790	1,480	1	15		同接50					1.08		24段
40	バス用冷蔵庫	RS-KX44SGPA	1,200	850	1,920	1			同接40			0.04		0.71		24段
41	冷蔵庫	MSK-127B	1,200	750	1,920	1	15		40×2					6.2		ガスコンロ、24段
42	冷蔵庫	MSD-L4045	420	580	900	6										
43	ドラム式		1,800	750	1,880	1			同接50			0.2		0.85		ガスコンロ20枚/ノ付
44	ドラム式		2,095	750	850	1						0.037				ガスコンロ、平置付
45	ドラム式		1,800	750	850	1		15	25			0.037		4.5		ガスコンロ、平置付
46	ドラム式		変形	750	850	1		15	25			0.05		3.0		ガスコンロ、平置付
47	ドラム式		変形	750	850	1						0.06				ガスコンロ、平置付
48	冷蔵庫		450	600	450	1								6.6		
49	ドラム式		1,200	750	1,825	1			同接50			0.15		0.7		ガスコンロ20枚/ノ付
50	ドラム式		1,850	750	850	1		15	25			0.037		3.0		ガスコンロ、平置付
51	冷蔵庫		610	820	805	15										2ノ付
52	冷蔵庫	BSR-K1583S	1,460	800	1,950	1										24段
53	冷蔵庫		850	750	800	1	15	15	50							2ノ付
54	冷蔵庫		550	750	800	3	15		25					8.0×3	H	
55	冷蔵庫		600	750	800	1	15	15	50							2ノ付
56	冷蔵庫		1,575	750	850	1		15	25			0.037		2.25		ガスコンロ、平置付
57	冷蔵庫	BLR-4S	450	600	450	2							4.0×2			8
58	冷蔵庫		1,450	750	850	1						0.025				ガスコンロ、平置付
59	冷蔵庫		1,480	750	850	1						0.025				ガスコンロ、平置付
60	冷蔵庫		1,800	820	1,000	1			50×3					0.5		
61	バス用冷蔵庫	TS-MS-2	2,700	1,140	1,825	1	20×2	20	50,40					1.85		
62	冷蔵庫	MSD-L4045	420	580	900	1	15	15								
63	冷蔵庫		5,500	1,500	900	1	20	20	50×2					1.59		
64	食器洗浄機	BSFT-LR8	4,000	750	1,650	1		20	50×2	15	25.6			3.05	H	
65	冷蔵庫		1,080	450	1,700	2										24段
66	25リットル		1,500	750	850	1	15×2	15×2	50×2							2ノ付
67	食器洗浄機	BSH40-428C	1,800	630	1,850	2			40					12.05×2		
68	食器洗浄機	HPT-552ND	450	500	780	3						1.24×4				
69	食器洗浄機	HPT-553L	450	515	780	1										
70	冷蔵庫	MSD-K5252	610	670	690	2										
71	ドラム式		550	440	230	2										24段
72	食器洗浄機	SDP-168SP	1,500	750	850	1	40,20		ガスレンジ					3.7		排水量:40A
73	食器洗浄機	YS-1500	920	720	1,470	1	20	20	同接100					1.55		排水量:40A
74	カッ		1,200	600	1,600	3										24段
75	カッ		1,800	600	1,600	1										24段
76	電気コンロ		550	750	800	1		15	25					2.0	H	24段
77	鉄食器用冷蔵庫	RS-K821F1	750	800	1,905	1			同接40			0.424				
78	白磁器洗浄機		450	600	780	4	15		同接40			1.24				



司法研修所



司法研修所 図書館棟 2階



裁判所職員総合研修所





