

令和2年度

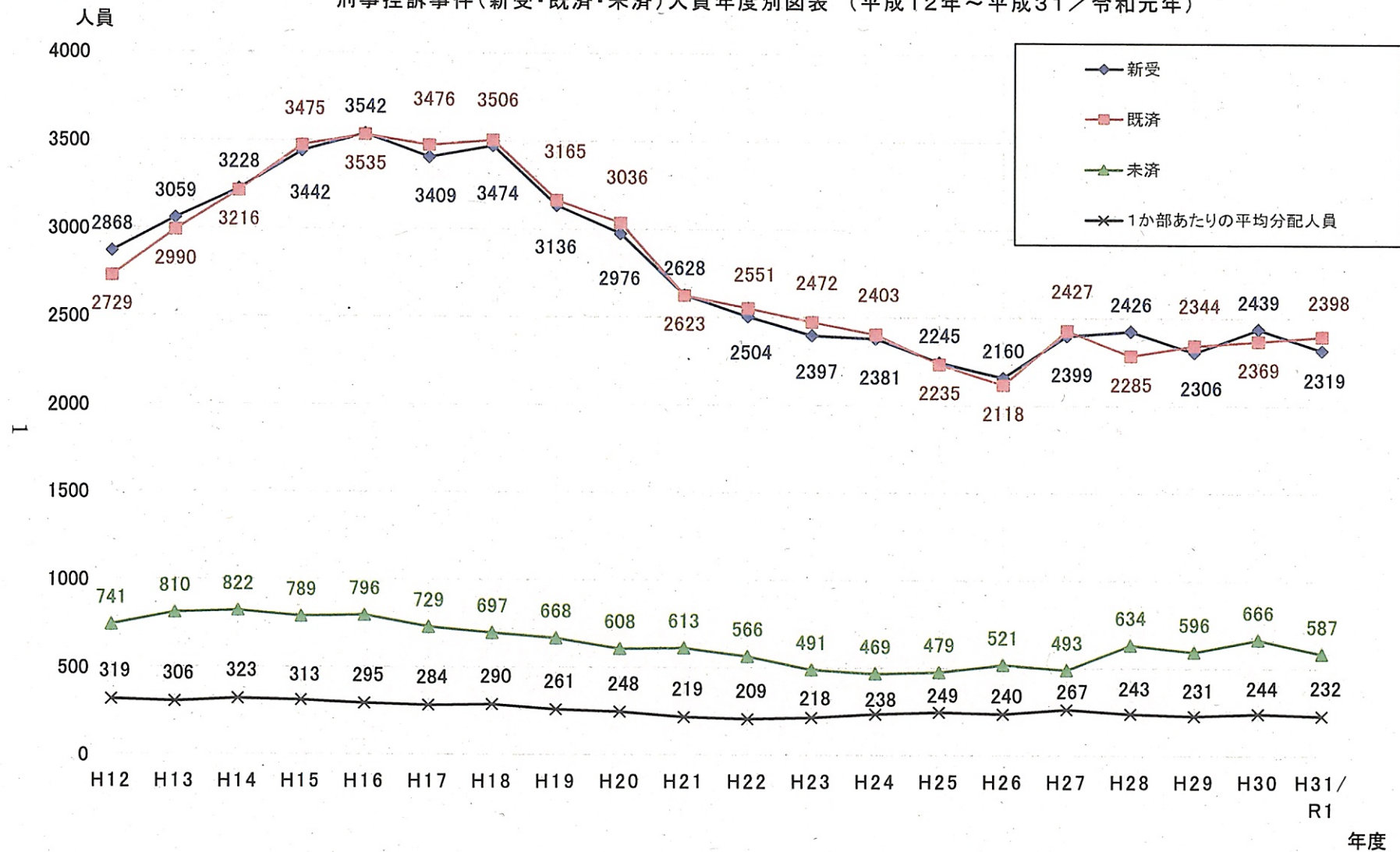
刑事事件概況説明資料

東京高等裁判所刑事部

## 目 次

第1表	刑事控訴事件新受, 既済, 未済人員年度別図表……………	1
	(平成12年～令和元年)	
第2表	刑事控訴事件新受, 既済, 未済人員年度別集計表……………	2
	(平成23年～令和2年10月末)	
第3表	刑事事件新受, 既済, 未済人員及び全国高裁に占める割合調べ……………	3
	(平成21年, 同26年, 令和元年)	
第4表	1万丁以上の控訴事件係属状況 (令和2年11月末現在) ……………	4
第5表	刑事控訴既済事件終局区分別一覧表 (令和2年10月末) ……………	5
第6表	刑事控訴既済事件審理期間別一覧表 (令和2年10月末) ……………	5
第7表	控訴審破棄率 ……………	6
	(昭和53年, 同63年, 平成13年, 同23年, 同28年, 令和2年10月末)	
第8表	刑事控訴未済事件審理期間別一覧表 (令和2年11月末) ……………	7
第9表	係属2年を超える刑事控訴未終局事件一覧表 (令和2年11月末) ……………	8
第10表	抗告事件受理状況 (平成23年～令和2年10月末) ……………	9
第11表	保釈に関する抗告審の状況 (平成23年～令和2年10月末) ……………	10
第12表	法廷警備要請件数 (平成23年～令和2年10月末) ……………	11
第13表	裁判員裁判対象事件に関する統計資料一覧表……………	12
①	受理人員 (平成31年1月1日～令和2年10月末)	
②	終局区分別一覧表 (平成31年1月1日～令和2年10月末)	
③	控訴審破棄率 (平成21年～令和2年10月末)	

刑事控訴事件(新受・既済・未済)人員年度別図表 (平成12年～平成31/令和元年)



刑事控訴事件新受，既済，未済人員年度別集計表（平成23年～令和2年10月末）

	新受		既済		未済	
	人 員	指 数*	人 員	指 数*	人 員	指 数*
H23	2397	100.0	2472	100.0	491	100.0
H24	2381	99.3	2403	97.2	469	95.5
H25	2245	93.7	2235	90.4	479	97.6
H26	2160	90.1	2118	85.7	521	106.1
H27	2399	100.1	2427	98.2	493	100.4
H28	2426	101.2	2285	92.4	634	129.1
H29	2306	96.2	2344	94.8	596	121.4
H30	2439	101.8	2369	95.8	666	135.6
H31/R1	2319	96.7	2398	97.0	587	119.6
10月末	(1896)	79.1	(2025)	81.9	(537)	109.4
R2						
10月末	(1708)	71.3	(1634)	66.1	(661)	134.6

\* 指数はいずれも平成23年度の人員を100とし，小数点第2位を四捨五入したものである。

刑事事件新受、既済、未済人員及び全国高裁に占める割合調べ（平成21年、26年、令和元年）

年 度	項 目		新受人員			既済人員			未済人員		
	事件の種類		全国	東京	%	全国	東京	%	全国	東京	%
平成 21 年	総 数		10823	3805	35.2	10839	3806	35.1	1748	648	37.1
	訴訟 事件	計	7229	2628	36.4	7258	2623	36.1	1643	613	37.3
		控 訴 審	7229	2628	36.4	7258	2623	36.1	1643	613	37.3
		特別権限の第1審	0	0	0.0	0	0	0.0	0	0	0.0
		再 審	0	0	0.0	0	0	0.0	0	0	0.0
		その他の事件	3594	1177	32.7	3581	1183	33.0	105	35	33.3
平成 26 年	総 数		9808	3387	34.5	9790	3332	34.0	1488	583	39.2
	訴訟 事件	計	5905	2160	36.6	5890	2118	36.0	1343	521	38.8
		控 訴 審	5905	2160	36.6	5890	2118	36.0	1343	521	38.8
		特別権限の第1審	0	0	0.0	0	0	0.0	0	0	0.0
		再 審	0	0	0.0	0	0	0.0	0	0	0.0
		その他の事件	3903	1227	31.4	3900	1214	31.1	145	62	42.8
令和 元 年	総 数		10553	4096	38.8	10551	4165	39.5	1614	681	42.2
	訴訟 事件	計	5814	2319	39.9	5828	2398	41.1	1400	587	41.9
		控 訴 審	5814	2319	39.9	5828	2398	41.1	1400	587	41.9
		特別権限の第1審	0	0	0.0	0	0	0.0	0	0	0.0
		再 審	0	0	0.0	0	0	0.0	0	0	0.0
		その他の事件	4739	1777	37.5	4723	1767	37.4	214	94	43.9

\* (%)は小数点第2位を四捨五入したものである。

1万丁以上の控訴事件係属状況

令和2年11月末現在

部	受理年月日	事件番号	事件名(通称名)	被告人氏名	原審庁名	原審記録丁数	進行状況
1	R2.5.29	2(う)868	法人税法違反, 消費税法違反, 地方税法違反, 詐欺		東京地	12,391	令和2年11月30日 控訴趣意書提出期限
1	R2.6.30	2(う)968	関税法違反		東京地	58,241	令和3年2月26日 答弁書提出期限
1	R2.8.20	2(う)1254	所得税法違反		東京地	46,802	令和2年12月28日 控訴趣意書提出期限
3	R2.3.18	2(う)500	覚せい剤取締法違反		宇都宮地	19,597	令和2年12月16日 判決宣告予定
4	R2.7.6	2(う)1004	金融商品取引法違反		東京地	16,535	公判期日未指定
10	R1.12.5	1(う)2057	業務上過失致死傷		東京地	22,928	令和3年4月30日 答弁書提出期限
11	R2.2.12	2(う)260	金融商品取引法違反		東京地	12,387	令和2年3月23日 控訴趣意書提出済み 公判期日未指定
12	R2.7.1	2(う)980	詐欺		東京地	10,292	令和2年12月24日 判決宣告予定

第5表

刑事控訴既済事件終局区分別一覧表（令和2年10月末）

総 数 (人 員)	破 棄 自 判					破棄差戻 同移送	控訴棄却	うち 決定棄却	取下	その他
	有罪	うち 執行猶予を 付したもの	うち 保護観察に 付したもの	無 罪	その他					
1634	126	46	11	4	0	9	1178	3	307	10
総数に対する 割合 *1	7.7%	(36.5%)*2	(23.9%)*3	0.2%	0.0%	0.6%	72.1%	0.2%	18.8%	0.6%

第5表

\*1:パーセンテージ表示は小数点第2位を四捨五入したものである。

\*2:破棄自判有罪に対する割合

\*3:執行猶予を付されたものに対する割合

C1

第6表

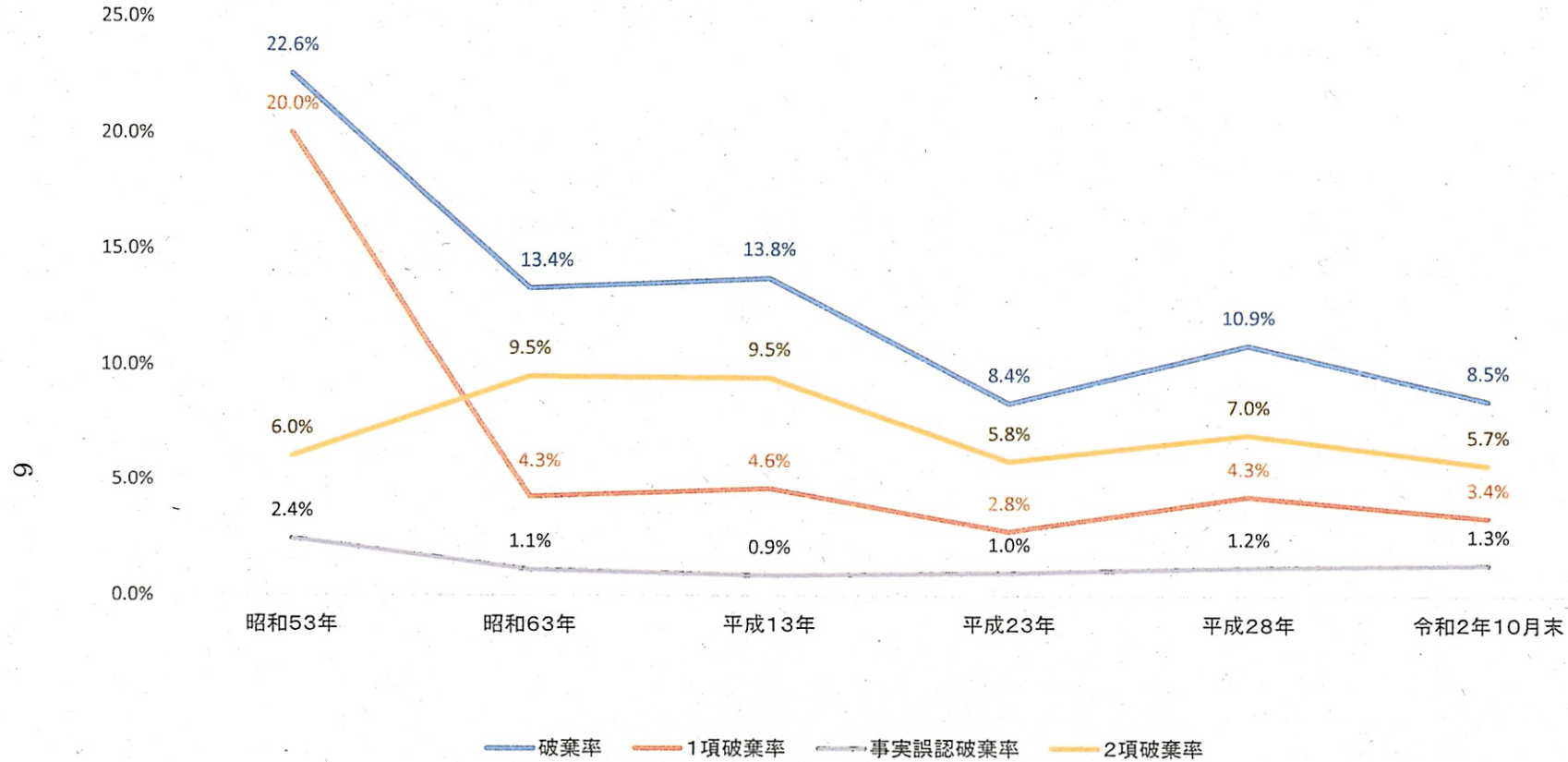
刑事控訴既済事件審理期間別一覧表（令和2年10月末）

年 \ 期間	総数 (人員)	1月 以内	2月 以内	3月 以内	6月 以内	1年 以内	2年 以内	3年 以内	5年 以内	5年超
令和2年 10月末	1634	185	123	297	808	204	14	2	1	0
	総数に占める割合*4	11.3%	7.5%	18.2%	49.4%	12.5%	0.9%	0.1%	0.1%	0.0%
	割合の累積 *4	11.3%	18.8%	37.0%	86.5%	99.0%	99.8%	99.9%	100.0%	100.0%

第6表

\*4:パーセンテージ表示は小数点第2位を四捨五入したものである。

控訴審破棄率(東京高裁・全事件)



	昭和53年	昭和63年	平成13年	平成23年	平成28年	令和2年10月末
東京高裁全事件数	3214	1617	2990	2471	2285	1634
破棄事件数(破棄率)	725 (22.6%)	216 (13.4%)	413 (13.8%)	207 (8.4%)	249 (10.9%)	139 (8.5%)
1項破棄数(同破棄率)	644 (20.0%)	69 (4.3%)	138 (4.6%)	68 (2.8%)	98 (4.3%)	55 (3.4%)
うち事実誤認数(同破棄率)	78 (2.4%)	18 (1.1%)	26 (0.9%)	24 (1.0%)	28 (1.2%)	22 (1.3%)
2項破棄数(同破棄率)	194 (6.0%)	154 (9.5%)	283 (9.5%)	144 (5.8%)	160 (7.0%)	93 (5.7%)

注1) 各破棄数につき、破棄理由が複数ある場合は、重複して計上した。

注2) 令和2年の数値は、同年10月末日現在のものである。



刑事控訴未済事件審理期間別一覧表（令和2年11月末）

年 \ 期間	総数 (人員)	1月 以内	3月 以内	6月 以内	1年 以内	2年 以内	2年を 超える
令和2年 11月末	659	173	273	125	68	11	9
	総数に対する 割合*1	26.3%	41.4%	19.0%	10.3%	1.7%	1.4%
	累積	26.3%	67.7%	86.6%	97.0%	98.6%	100.0%
	下欄は、被告人の逃亡・疾病によるいわゆる不動事件を除いたもの						
	652	173	273	125	68	11	2
	総数に対する 割合*1	26.5%	41.9%	19.2%	10.4%	1.7%	0.3%
	累積	26.5%	68.4%	87.6%	98.0%	99.7%	100.0%

\*1 パーセンテージ表示は小数点第2位を四捨五入したものである。

## 第9表

係属2年を超える刑事控訴未終局事件一覧表  
 (被告人の逃亡, 疾病等によるいわゆる不動事件は除く)

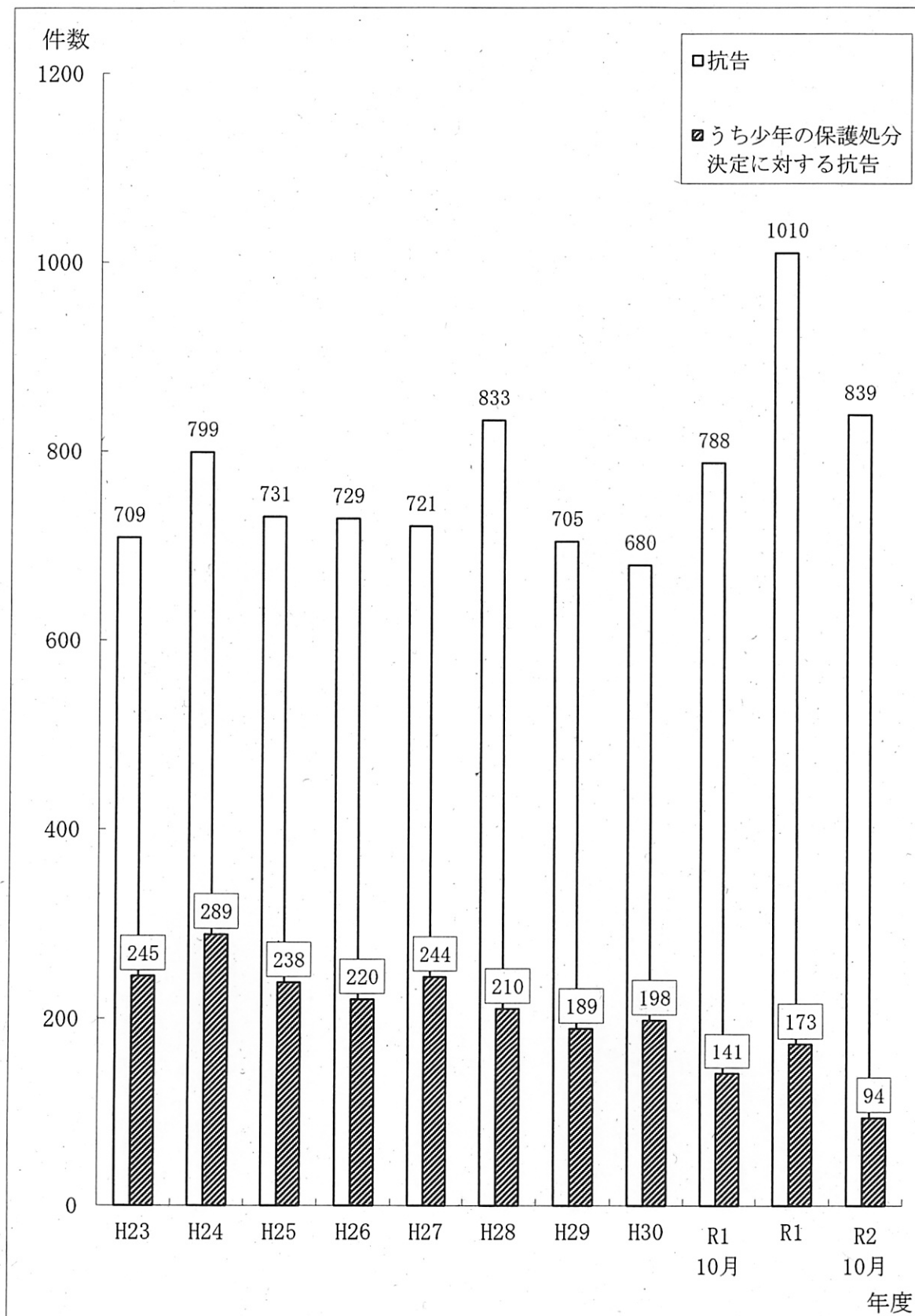
(令和2年11月末)

部	受理年月日 (事件番号)	被告人氏名	事 件 名 (通称名)	審理長期化の事由 (進 行 状 況)
10	平成30年4月20日  (30(5)744)		殺人	
12	平成30年8月2日  (30(5)1390)		わいせつ略取 誘拐, 強制わい せつ致死, 殺 人, 死体遺棄	

合計2件2名

第10表

抗告事件受理状況 (平成23年～令和2年10月末)



第11表

## 保釈に関する抗告審(東京高裁)の状況

	検察官抗告			被告人側抗告		
	既済	うち認容	認容率	既済	うち認容	認容率
平成23年	80	14	17.5%	182	10	5.5%
平成24年	86	9	10.5%	193	20	10.4%
平成25年	73	11	15.1%	161	21	13.0%
平成26年	89	12	13.5%	194	14	7.2%
平成27年	87	4	4.6%	191	39	20.4%
平成28年	129	8	6.2%	233	46	19.7%
平成29年	96	5	5.2%	189	13	6.9%
平成30年	115	11	9.6%	190	26	13.7%
平成31／令和元年	220	35	15.9%	351	19	5.4%
令和2年	208	14	6.7%	331	7	2.1%

※ 平成31／令和元年以降は算出方法を変更した。  
令和2年の数値は、同年10月末日現在のものである。

第12表

## 法 廷 警 備 要 請 件 数

(平成23年～令和2年10月末)

年 度	件 数
H 2 3	5 7 件
H 2 4	5 9 件
H 2 5	6 5 件
H 2 6	6 8 件
H 2 7	5 3 件
H 2 8	3 6 件
H 2 9	4 4 件
H 3 0	6 0 件
H 3 1 / R 1	4 4 件
1 0 月 末	( 3 4 件 )
R 2	
1 0 月 末	( 5 5 件 )

裁判員裁判対象事件に関する統計資料一覧表

① 受理人員（平成31年1月1日～令和2年10月末）

年度	項目	総受理人員	裁判員関係 受理人員	総受理人員に 対する割合
平成31／令和元年		2319	195	8.4%
	10月末	1896	150	7.9%
令和2年				
	10月末	1709	131	7.7%

※ パーセンテージ表示は小数点第2位を四捨五入したものである。

② 終局区分別一覧表（平成31年1月1日～令和2年10月末）

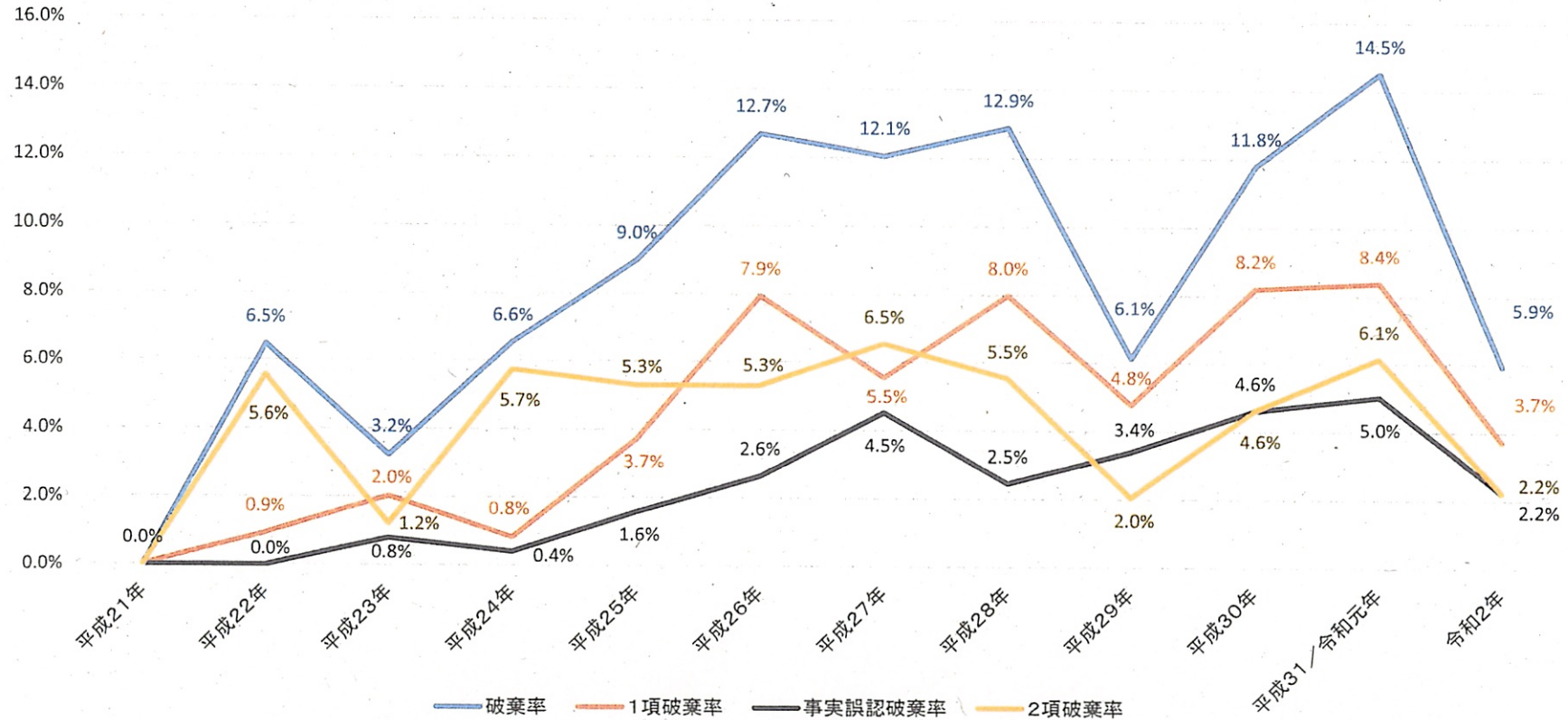
年度	総 数 (人 員)	破 棄 自 判					破棄差戻 同移送	控訴棄却	うち 決定棄却	取下	その他
		有罪	うち 執行猶予を 付したもの	うち 保護観察に 付したもの	無 罪	その他					
平成31／令和 元年	179	18	0	0	4	0	4	134	0	19	0
	総数に占める 割合 *1	10.1%	(0.0%)*2	(0.0%)*3	2.2%	0.0%	2.2%	74.9%	0.0%	10.6%	0.0%
令和2年 10月末	135	7	3	1	0	0	1	114	0	13	0
	総数に占める 割合 *1	5.2%	(42.9%)*2	(33.3%)*3	0.0%	0.0%	0.7%	84.4%	0.0%	9.6%	0.0%

\*1: パーセンテージ表示は小数点第2位を四捨五入したものである

\*2: 破棄自判有罪に対する割合

\*3: 執行猶予を付されたものに対する割合

## ③控訴審破棄率(東京高裁・一審裁判員裁判)



	平成21年	平成22年	平成23年	平成24年	平成25年	平成26年	平成27年	平成28年	平成29年	平成30年	平成31/令和元年	令和2年
東京高裁判員数	2	108	248	244	189	189	199	163	147	195	179	135
破棄事件数(破棄率)	0 (0.0%)	7 (6.5%)	8 (3.2%)	16 (6.6%)	17 (9.0%)	24 (12.7%)	24 (12.1%)	21 (12.9%)	9 (6.1%)	23 (11.8%)	26 (14.5%)	8 (5.9%)
1項破棄数(同破棄率)	0 (0.0%)	1 (0.9%)	5 (2.0%)	2 (0.8%)	7 (3.7%)	15 (7.9%)	11 (5.5%)	13 (8.0%)	7 (4.8%)	16 (8.2%)	15 (8.4%)	5 (3.7%)
うち事実誤認数(同破棄率)	0 (0.0%)	0 (0.0%)	2 (0.8%)	1 (0.4%)	3 (1.6%)	5 (2.6%)	9 (4.5%)	4 (2.5%)	5 (3.4%)	9 (4.6%)	9 (5.0%)	3 (2.2%)
2項破棄数(同破棄率)	0 (0.0%)	6 (5.6%)	3 (1.2%)	14 (5.7%)	10 (5.3%)	10 (5.3%)	13 (6.5%)	9 (5.5%)	3 (2.0%)	9 (4.6%)	11 (6.1%)	3 (2.2%)

注1)各破棄数につき、破棄理由が複数ある場合は、重複して計上した。

注2)令和2年の数値は、同年10月末日現在のものである。