

立川支部 概況説明資料

令和 4 年 6 月 2 3 日

東京地方裁判所立川支部の概況（令和 4 年 6 月期）

立川支部長 谷 口 安 史

1 組織の概要

- (1) 部の構成（第 1 表）
- (2) 裁判官の配置（第 2 表）

2 事件の概況

(1) 民事事件の動向等

- ア 民事訴訟事件について（第 3 表ないし第 5 表）
- イ 民事訴訟以外の事件について（第 6 表ないし第 1 0 表）

(2) 刑事事件の動向等

- ア 刑事訴訟事件について（第 1 1 表ないし第 1 5 表）
- イ 裁判員裁判対象事件について（第 1 6 表の 1, 2）
- ウ その他（第 1 7 表ないし第 2 0 表）

3 その他

## 令和4年6月23日定例裁判官会議資料 立川支部

第1表	民事部・刑事部の構成
第2表	裁判官配置表
第3表	1 民事訴訟事件年度別新受, 既済, 未済件数図表 (ワ)・(ホ)・(カ)訴訟 2 民事訴訟事件年度別新受, 既済, 未済件数表 (ワ)・(ホ)・(カ)訴訟 3 民事訴訟事件既済件数の内訳図表 (ワ) 4 民事訴訟事件年度別既済件数内訳表 (ワ)
第4表	1 民事訴訟未済事件の審理期間図表 (ワ)・(ホ)・(カ)訴訟 2 民事訴訟未済事件の審理期間別表 (ワ)・(ホ)・(カ)訴訟
第5表	1 専門事件年度別新受, 未済件数表 2 専門未済事件の審理期間別表
第6表	1 不動産執行事件年度別新受, 既済, 未済件数図表 (ヌ)・(ケ) 2 不動産執行事件年度別新受, 既済, 未済件数表
第7表	1 債権執行事件年度別新受, 既済, 未済件数図表 (ル)・(ナ) 2 債権執行事件年度別新受, 既済, 未済件数表
第8表	1 破産事件年度別新受, 既済, 未済件数図表 (フ) 2 破産事件年度別新受, 既済, 未済件数表
第9表	1 通常再生事件年度別新受, 既済, 未済件数表 (再) 2 個人再生事件年度別新受, 既済, 未済件数図表 (再イ, 再ロ) 3 個人再生事件年度別新受, 既済, 未済件数表
第10表	1 労働審判事件年度別新受, 既済, 未済件数図表 (労) 2 労働審判事件年度別新受, 既済, 未済件数表 3 労働審判事件終局件数の概況 4 労働審判事件審理期間
第11表	刑事訴訟事件(新受, 既済, 未済)処理状況調査表
第12表	刑事訴訟事件(新受, 既済, 未済)年度別比較表
第13表	1 刑事訴訟既済事件の審理期間図表 2 刑事訴訟既済事件の審理期間別表
第14表	1 刑事訴訟事件未済人員審理期間図表 2 刑事訴訟事件未済人員審理期間別表
第15表	刑事訴訟長期未済事件(2年経過)長期化事由調査表
第16表	1 裁判員裁判の対象事件数等 2 裁判員対象事件の新受人員罪名別一覧表
第17表	勾留請求, 勾留理由開示, 準抗告申立事件一覧表
第18表	医療観察事件新受件数調査表

第19表 被疑者国選弁護事件処理状況調査表

第20表 即決裁判事件申立件数調査表

## 民事部・刑事部の構成

令和4年6月1日現在

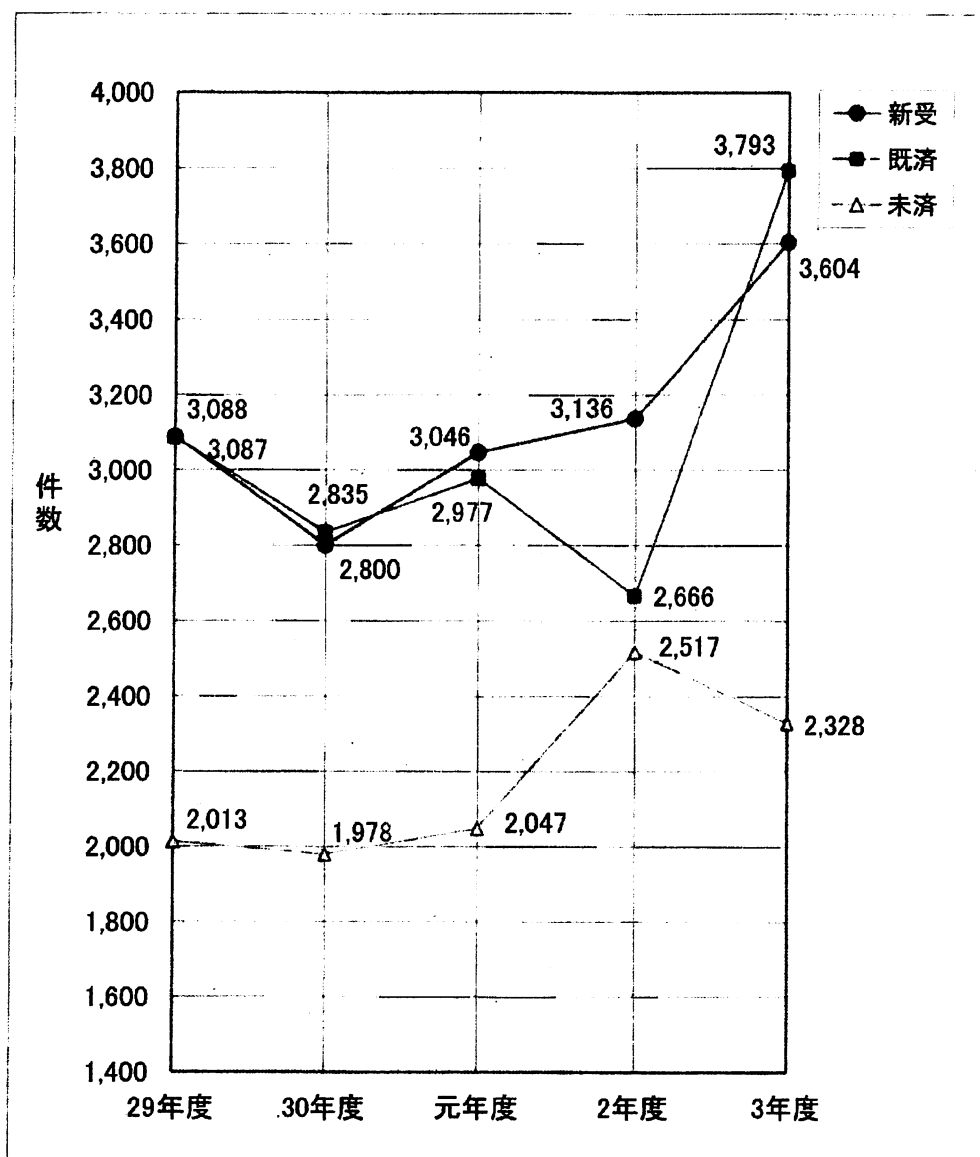
民事部	部の数	通常部	3か部		
		集中部	1か部(執行, 破産, 保全等)		
	配置人員	裁判官	官職	人数	備考
			判 事	17	
			特例判事補	0	
			判 事 補	4	長期研修(1)
			計	21	
		裁判官以外	書記官	67	再任用(4), 休職(2)
			速記官	2	
			事務官	22	再任用(1), 期間業務(1)
			計	91	
刑事部	部の数	合議部	3か部		
	配置人員	裁判官	官職	人数	備考
			判 事	8	
			特例判事補	0	
			判 事 補	4	
			計	12	
		裁判官以外	書記官	34	再任用(1)
			速記官	3	
			事務官	11	再任用(1), 期間業務(1)
			計	48	

## 裁判官配置表

令和4年6月1日現在

所 属		氏 名	期	備 考
支部長	判事	谷 口 安 史	43	
民事第 1 部	総 判事	西 森 政 一	44	
	判事	丹 羽 敦 子	50	
	判事	小 池 将 和	55	
	判事	古 市 朋 子	56	
	補	焼 尾 圭 太	70	
民事第 2 部	総 判事	佐 藤 重 憲	46	
	判事	角 田 ゆ み	47	
	判事	永 田 早 苗	48	
	判事	大須賀 綾 子	49	
	判事	樋 口 正 樹	52	
	補	渡 辺 正	70	
民事第 3 部	総 判事	菅 野 正二朗	43	
	判事	中 嶋 功	45	
	判事	小 川 雅 敏	46	
	判事	加 藤 紀 子	55	
	補	藤 原 弓 子	70	
民事第 4 部	総 判事	河 本 晶 子	44	
	判事	小 田 靖 子	47	
	判事	長 井 清 明	54	
	判事	甲 元 依 子	59	
	補	大 西 優 太	71	令和 4 年度民間企業長期研修
刑事第 1 部	総 判事	田 尻 克 巳	45	
	判事	寺 本 真依子	51	
	補	清 水 萌	70	
刑事第 2 部	総 判事	河 村 俊 哉	45	
	判事	岩 田 澄 江	新61	
	補	豊 富 育	71	
刑事第 3 部	総 判事	竹 下 雄	46	
	判事	新 井 紅亜礼	51	
	判事	朝 倉 静 香	52	
	判事	長 橋 政 司	58	
	補	田 中 稔 哉	70	
	補	高 橋 千 穂	71	

1 民事訴訟事件年度別新受, 既済, 未済件数図表 (ワ)・(秀)・(カ)訴訟  
(平成29年度～令和3年度)

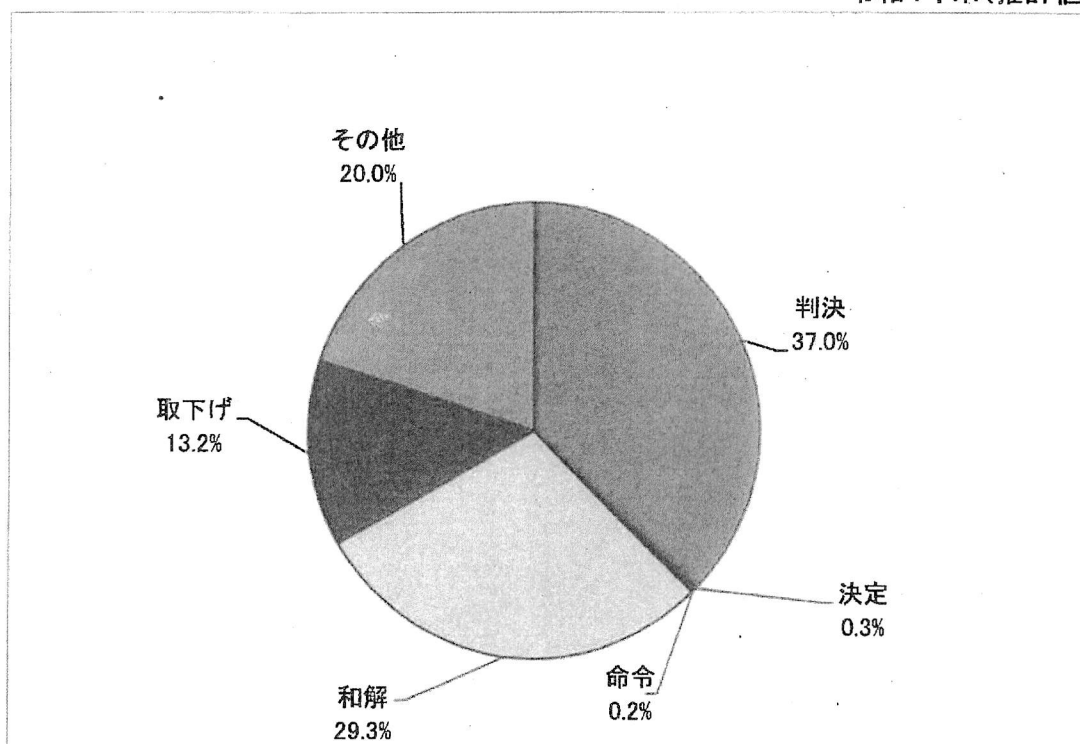


2 民事訴訟事件年度別新受, 既済, 未済件数表 (ワ)・(秀)・(カ)訴訟

年度	29年度	30年度	元年度	2年度	3年度	3年度 (1～4月)	4年度 (1～4月)
新受	3,088	2,800	3,046	3,136	3,604	1,100	1,115
うち過払金事件	112	83	81	66	55	19	8
(%)	3.63%	2.96%	2.66%	2.10%	1.53%	1.73%	0.72%
既済	3,087	2,835	2,977	2,666	3,793	1,259	1,301
未済	2,013	1,978	2,047	2,517	2,328	2,358	2,142

## 3 民事訴訟事件既済件数の内訳図表 (ワ)

令和4年末(推計値)



## 4 民事訴訟事件年度別既済件数内訳表 (ワ)

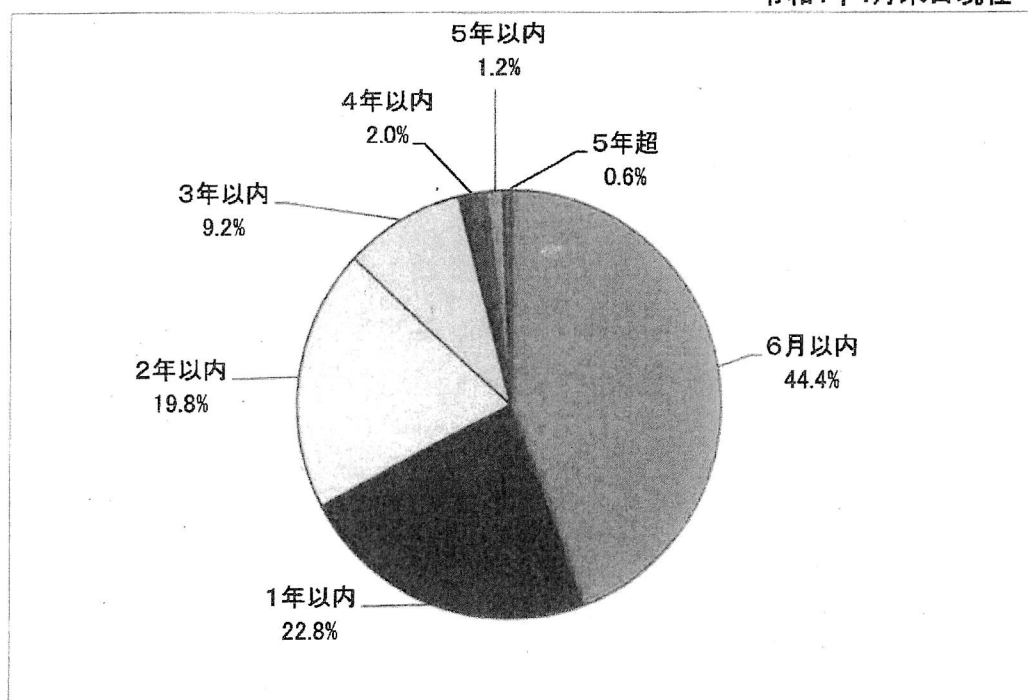
	既済件数	判決	決定	命令	和解	取下げ	その他
平成29年	3,086	1,386	19	10	1,265	377	29
平成30年	2,835	1,297	12	41	1,132	312	41
令和元年	2,977	1,378	18	28	1,094	358	101
令和2年	2,664	1,133	21	7	798	435	270
令和3年	3,791	1,457	15	4	1,168	534	613
令和4年	3,900	1,443	12	6	1,143	516	780

※ 令和4年における数値は、同年4月までの累計÷4×12の推計値である。



## 1 民事訴訟未済事件の審理期間図表 (ワ)・(ウ)・(カ)訴訟

令和4年4月末日現在



(カ)再審訴訟の未済2件, (ウ)の未済は1件

## 2 民事訴訟未済事件の審理期間別表 (ワ)・(ウ)・(カ)訴訟

年 度	期 間 未済 件数 a)	6 月	1 年	2 年	3 年	4 年	5 年	5年を	審理期間 延べ月数 b)	平均 月数 b/a)
		以 内 (×3)	以 内 (×9)	以 内 (×18)	以 内 (×30)	以 内 (×42)	以 内 (×54)	超える (×84)		
29年度	2,013	1,046	454	393	90	19	9	2	18,450	9.17
30年度	1,978	969	445	430	107	24	2	1	19,062	9.64
元年度	2,047	1,045	451	387	130	27	6	1	19,602	9.58
2年度	2,517	1,104	561	628	149	57	14	4	27,621	10.97
3年度	2,328	1,073	473	491	211	45	23	12	26,784	11.51
3年度 (4月末日現在)	2,358	1,014	494	622	152	52	18	6	26,904	11.41
4年度 (4月末日現在)	2,142	950	489	425	196	44	26	12	25,041	11.69

※ 「審理期間延べ月数」欄は、期間別の未済件数に「期間」欄のうち「(×数字)」を乗じて算出したものの合計である。

## 1 専門事件年度別新受, 未済件数表

年度		3年度 3年度 (1~4月)	4年度 (1~4月)
新 受	交通事件	351	99
	労働事件	82	28
	医療事件	11	4
	建築事件	67	25
未 済	交通事件	402	393
	労働事件	130	138
	医療事件	20	27
	建築事件	96	92

## 2 専門未済事件の審理期間別表

(令和4年4月末日現在)

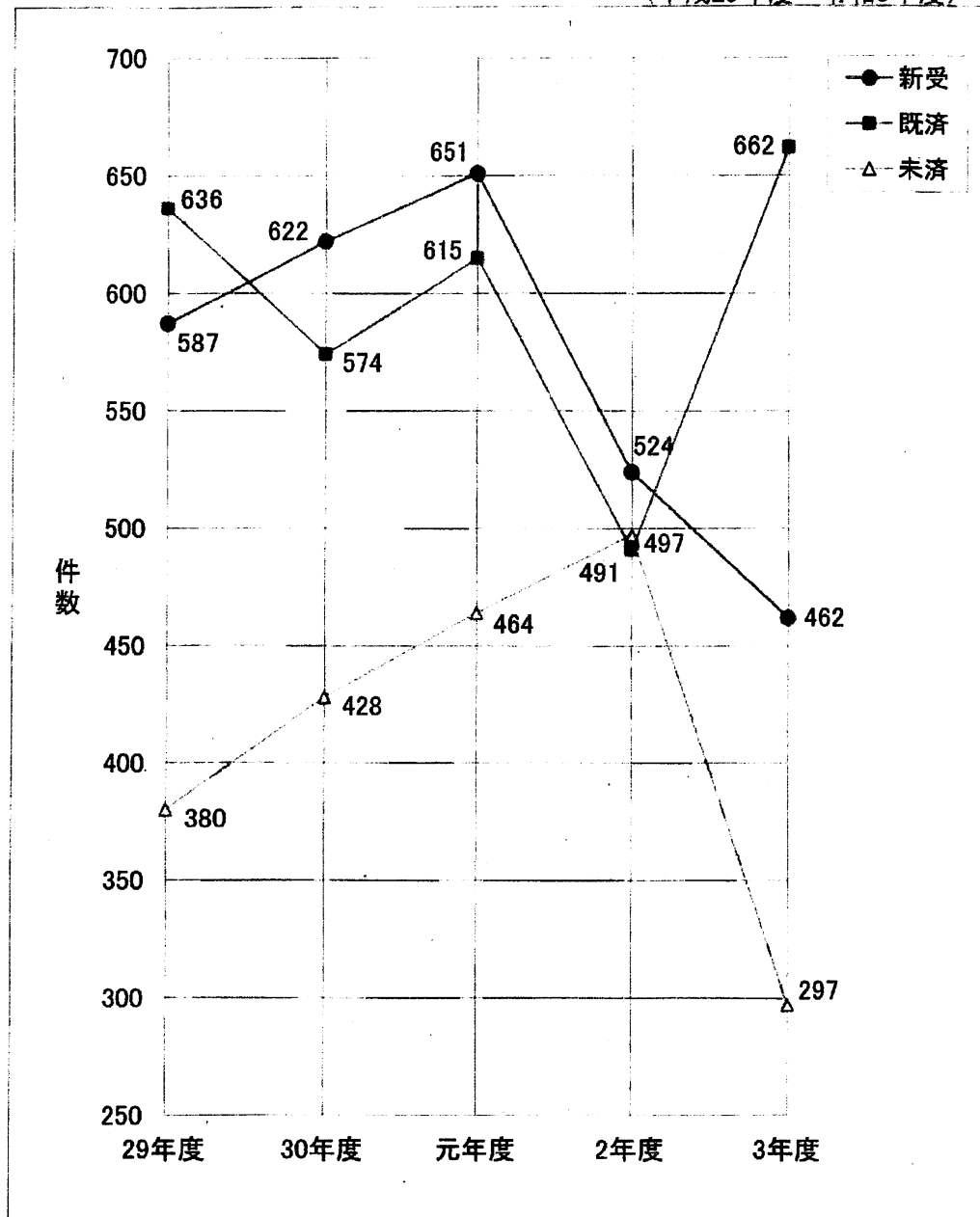
(昭和十一年一月末日現在)											
事件名	期間	未済 件数	6 月 以 内	1 年 以 内	2 年 以 内	3 年 以 内	4 年 以 内	5 年 以 内	5年を 超える	審理期間 延べ月数	平均 月数
	a)	(×3)	(×9)	(×18)	(×30)	(×42)	(×54)	(×84)	b)	b/a)	
交通事件	375	172	110	60	27	5	1	0	3,660	(10.31) 9.76	
労働事件	110	26	30	33	15	3	3	0	1,680	(13.64) 15.27	
医療事件	14	3	0	5	4	1	0	1	345	(23.84) 24.64	
建築事件	87	24	16	25	13	6	3	0	1,470	(15.78) 16.90	

※ 「審理期間延べ月数」欄は、期間別の未済件数に「期間」欄のうち「(×数字)」を乗じて算出したものの合計である。

※ 専門事件の事件数は、ミンタスの事件検索によって抽出した数字である。

※ 平均月数の上段( )書き内の数値は、令和3年10月末日現在の数値である。

1 不動産執行事件年度別新受, 既済, 未済件数図表 (又) (ケ)  
(平成29年度～令和3年度)

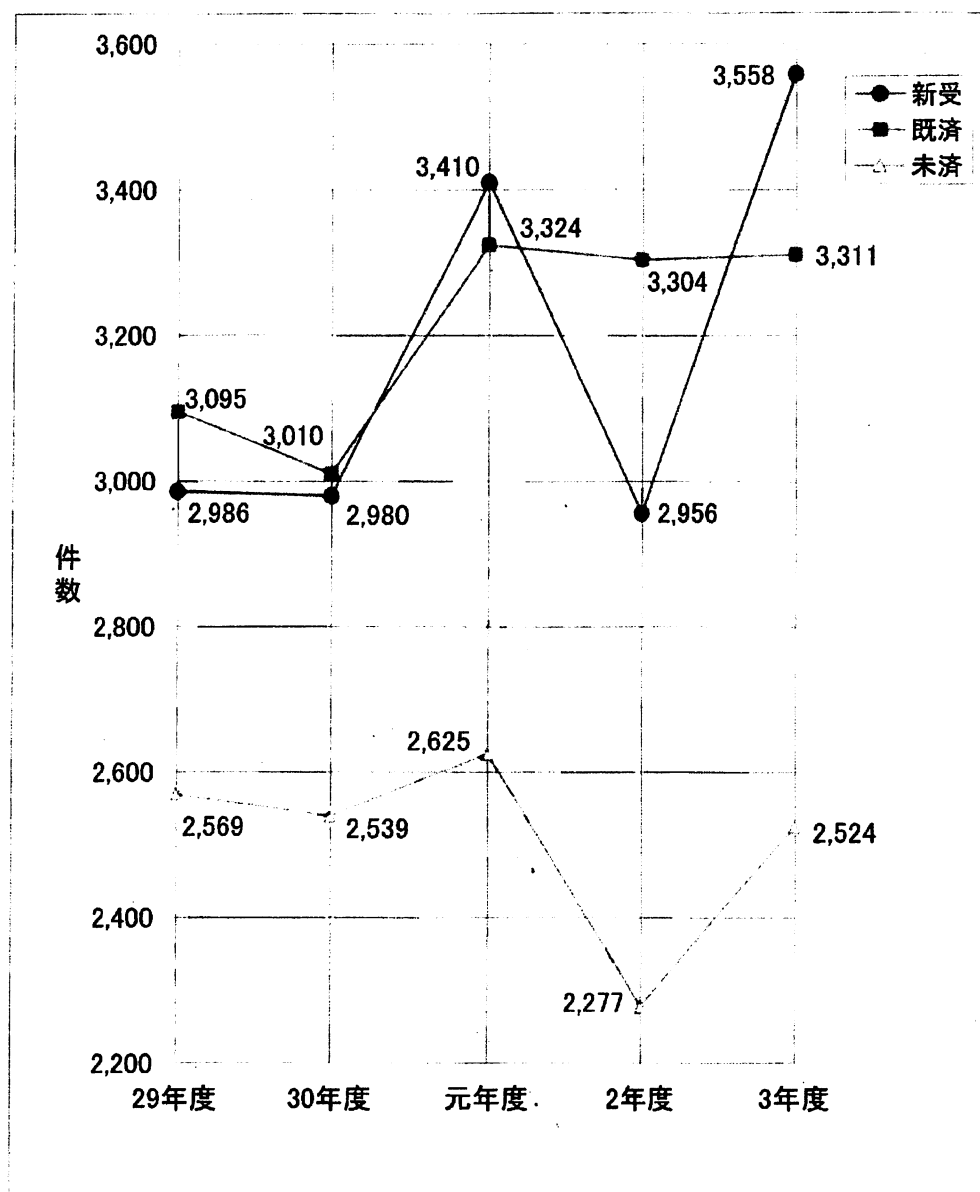


2 不動産執行事件年度別新受, 既済, 未済件数表

年度	29年度	30年度	元年度	2年度	3年度	3年度 (1～4月)	4年度 (1～4月)
新受	587	622	651	524	462	155	122
既済	636	574	615	491	662	270	167
未済	380	428	464	497	297	382	252

※ 不動産等強制執行事件及び不動産等担保権実行事件の合計数である。

1 債権執行事件年度別新受、既済、未済件数図表 (ル)・(ナ)  
(平成29年度～令和3年度)



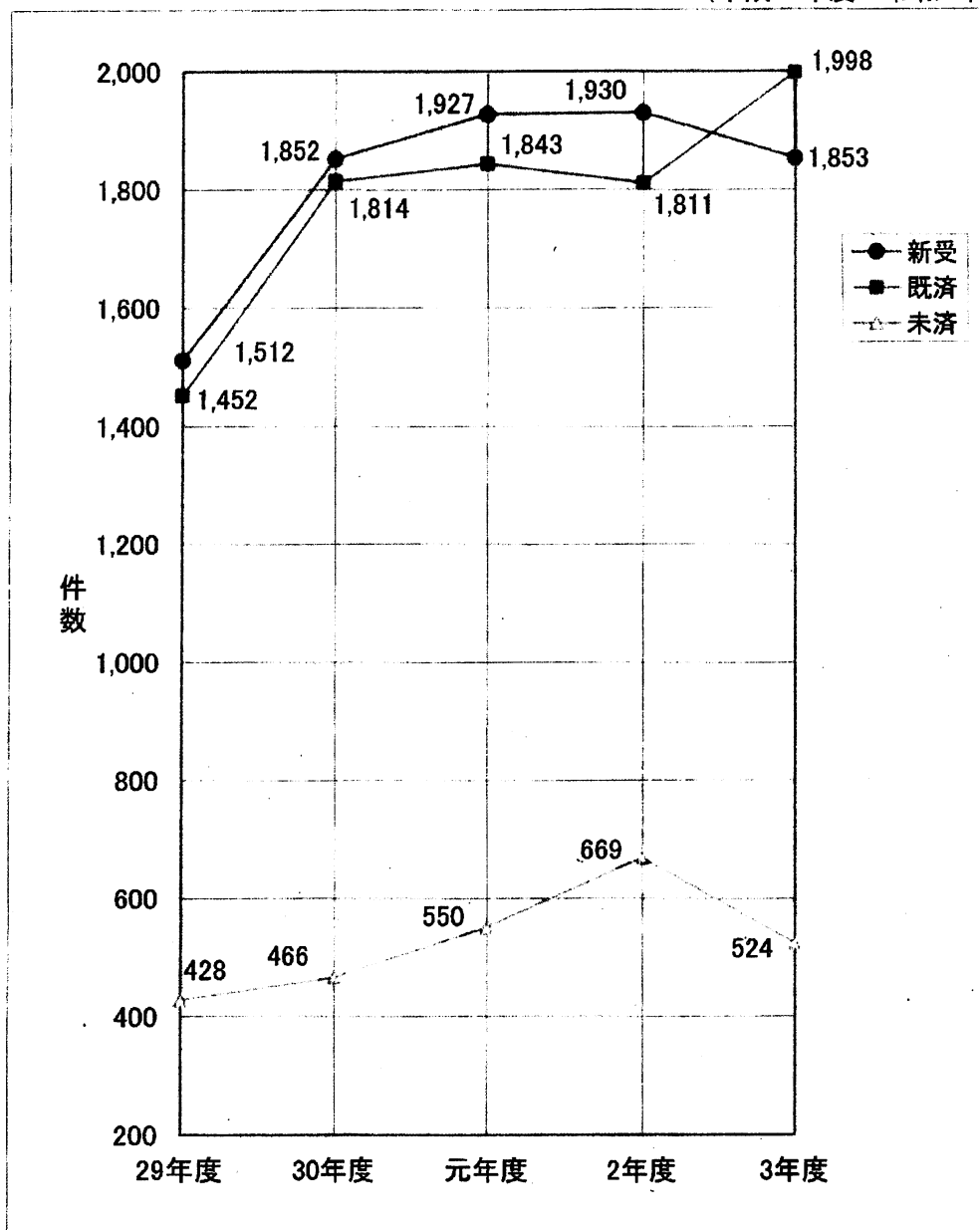
2 債権執行事件年度別新受、既済、未済件数表

年度	29年度	30年度	元年度	2年度	3年度	3年度 (1～4月)	4年度 (1～4月)
新受	2,986	2,980	3,410	2,956	3,558	1,168	1,139
既済	3,095	3,010	3,324	3,304	3,311	1,108	1,022
未済	2,569	2,539	2,625	2,277	2,524	2,337	2,641

※ 債権等強制執行事件及び債権等担保権実行事件の合計数である。

## 1 破産事件年度別新受, 既済, 未済件数図表 (フ)

(平成29年度～令和3年度)

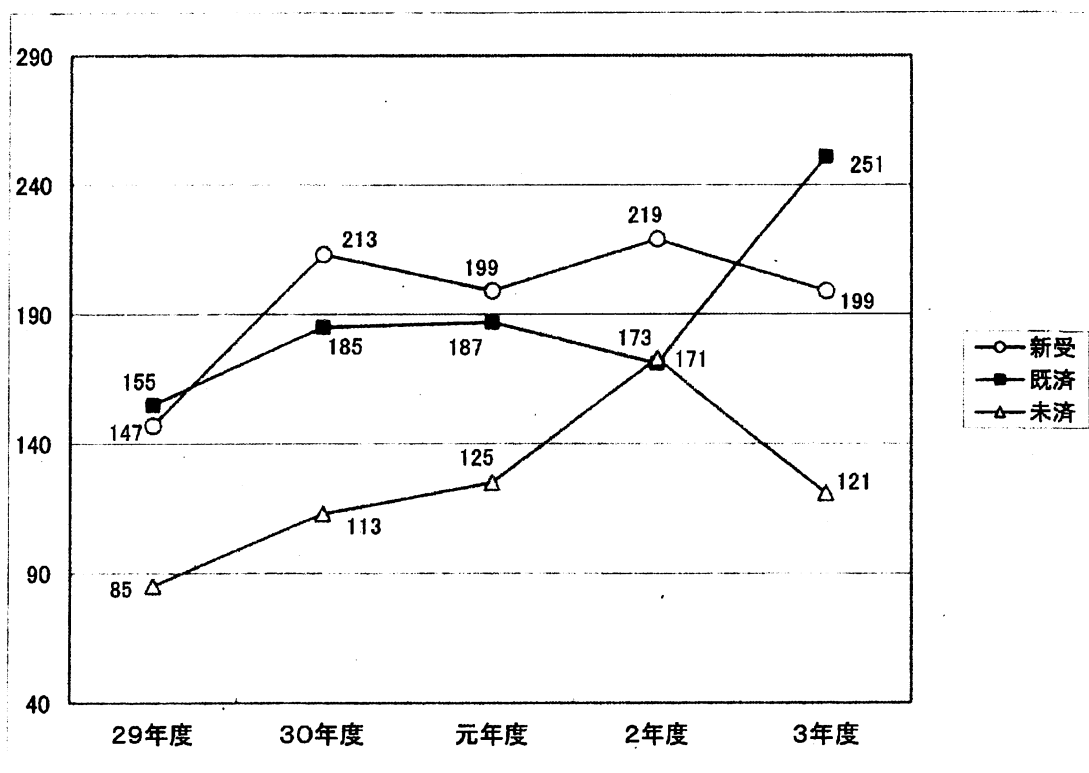


## 2 破産事件年度別新受, 既済, 未済件数表

年度	29年度	30年度	元年度	2年度	3年度	3年度 (1～4月)	4年度 (1～4月)
新受	1,512	1,852	1,927	1,930	1,853	574	568
うち管財人選任件数	594	734	792	807	759	246	260
(%)	39.29%	39.63%	41.10%	41.81%	40.96%	42.86%	45.77%
既済	1,452	1,814	1,843	1,811	1,998	716	598
未済	428	466	550	669	524	527	494

## 1 通常再生事件年度別新受, 既済, 未済件数表 (再)

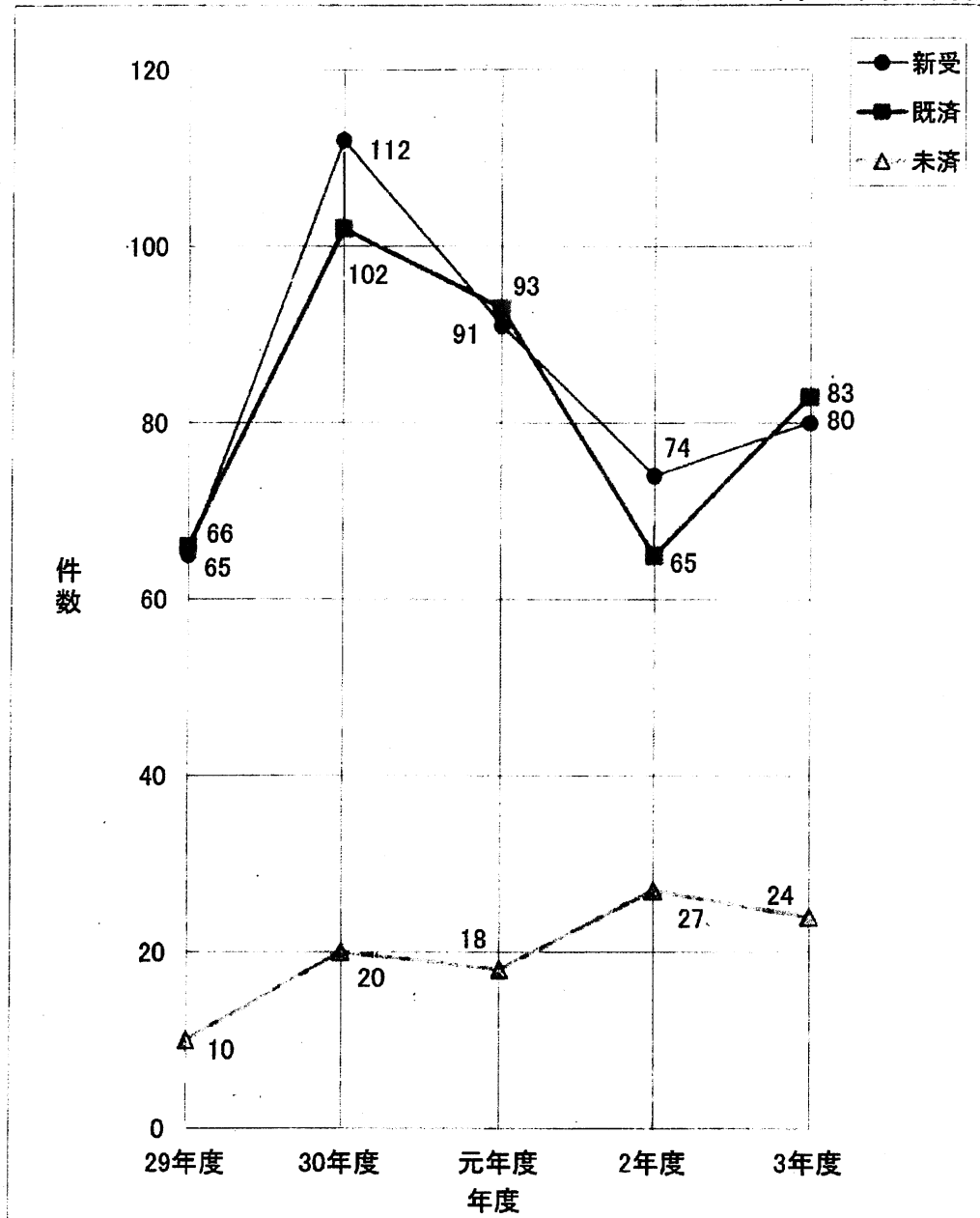
年度	29年度	30年度	元年度	2年度	3年度	3年度 (1~4月)	4年度 (1~4月)
新受	0	0	0	0	0	0	0
既済	0	0	0	0	0	0	0
未済	0	0	0	0	0	0	0

2 個人再生事件年度別新受, 既済, 未済件数図表 (再イ, 再ロ)  
(平成29年度~令和3年度)

## 3 個人再生事件年度別新受, 既済, 未済件数表

年度	29年度	30年度	元年度	2年度	3年度	3年度 (1~4月)	4年度 (1~4月)
新受	147	213	199	219	199	71	53
(内訳)再イ	134	193	183	194	181	64	47
再ロ	13	20	16	25	18	7	6
既済	155	185	187	171	251	75	68
(内訳)再イ	146	164	170	157	226	68	61
再ロ	9	21	17	14	25	7	7
未済	85	113	125	173	121	169	106
(内訳)再イ	76	105	118	155	110	151	96
再ロ	9	8	7	18	11	18	10

1 労働審判事件年度別新受, 既済, 未済件数図表 (労)  
(平成29年度～令和3年度)



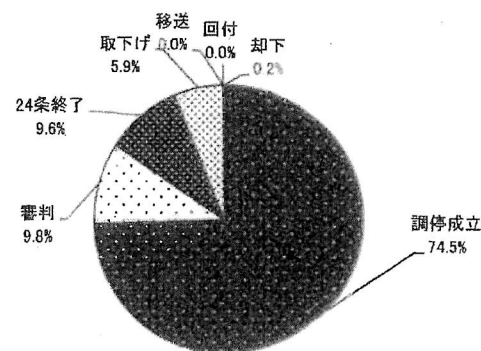
2 労働審判事件年度別新受, 既済, 未済件数表

年度	29年度	30年度	元年度	2年度	3年度	3年度 (1～4月)	4年度 (1～4月)
新受	65	112	91	74	80	23	17
既済	66	102	93	65	83	33	30
未済	10	20	18	27	24	17	11

## 3 労働審判事件終局件数の概況

	29年	30年	元年	2年	3年	令和4年 1~4月	計
調停成立	54	71	71	44	61	26	327
審判	7	14	11	4	5	2	43
24条終了	1	12	4	12	12	1	42
取下げ	4	5	7	5	4	1	26
移送	0	0	0	0	0	0	0
回付	0	0	0	0	0	0	0
却下	0	0	0	0	1	0	1
計	66	102	93	65	83	30	439

グラフ(処理別割合)



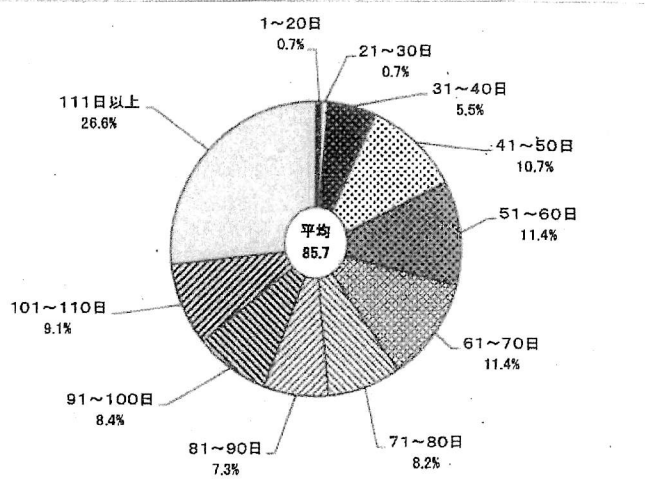
※処理別割合は、平成29年1月から令和4年4月末までに終局した労働審判事件における終局事由別の割合である。

## 4 労働審判事件審理期間

審理期間平均85.7日

1~20日	3 件
21~30日	3 件
31~40日	24 件
41~50日	47 件
51~60日	50 件
61~70日	50 件
71~80日	36 件
81~90日	32 件
91~100日	37 件
101~110日	40 件
111日以上	117 件
合計件数	439 件

グラフ(審理期間割合)



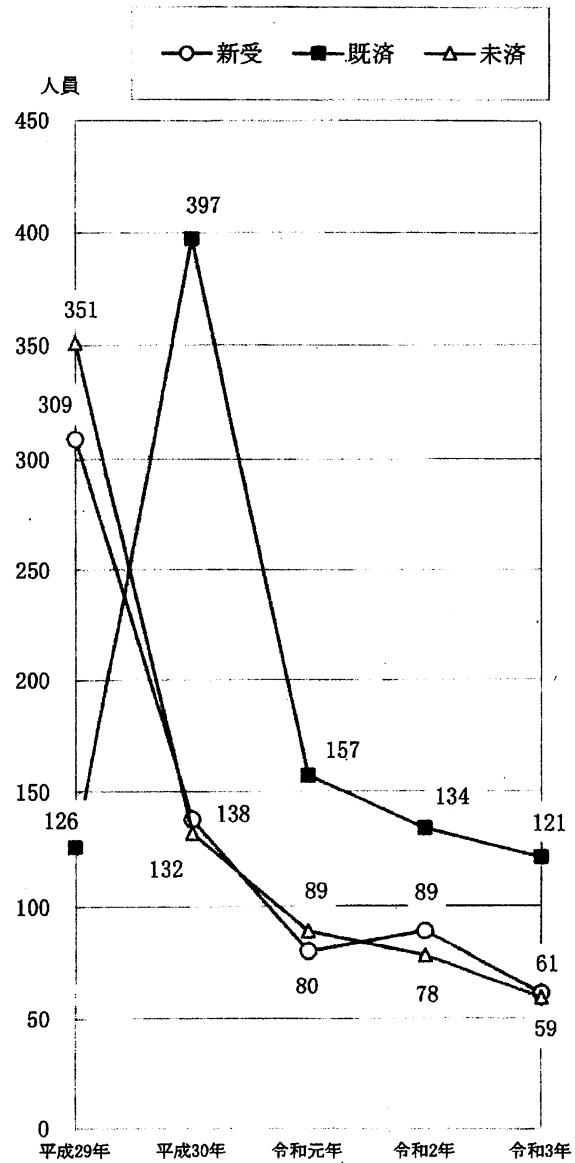
※労働審判事件審理期間は、平成29年1月から令和4年4月末までに終局した労働審判事件における申立てから終局までの日数である。



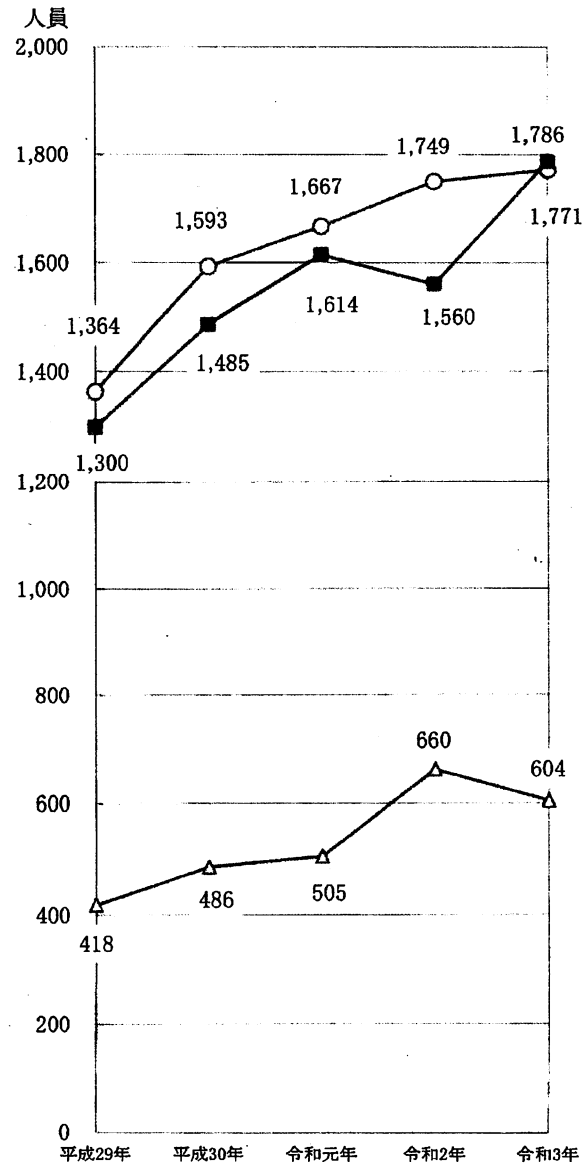
## 刑事訴訟事件（新受、既済、未済）処理状況調査表

事件別 年度	新受			既済			未済		
	合議	単独	計	合議	単独	計	合議	単独	計
平成29年	309	1,364	1,673	126	1,300	1,426	351	418	769
平成30年	138	1,593	1,731	397	1,485	1,882	132	486	618
令和元年	80	1,667	1,747	157	1,614	1,771	89	505	594
令和2年	89	1,749	1,838	134	1,560	1,694	78	660	738
令和3年	61	1,771	1,832	121	1,786	1,907	59	604	663
(1～4月)	(28)	(587)	(615)	(28)	(567)	(595)	(103)	(655)	(758)
令和4年 (1～4月)	(17)	(477)	(494)	(19)	(515)	(534)	(61)	(562)	(623)

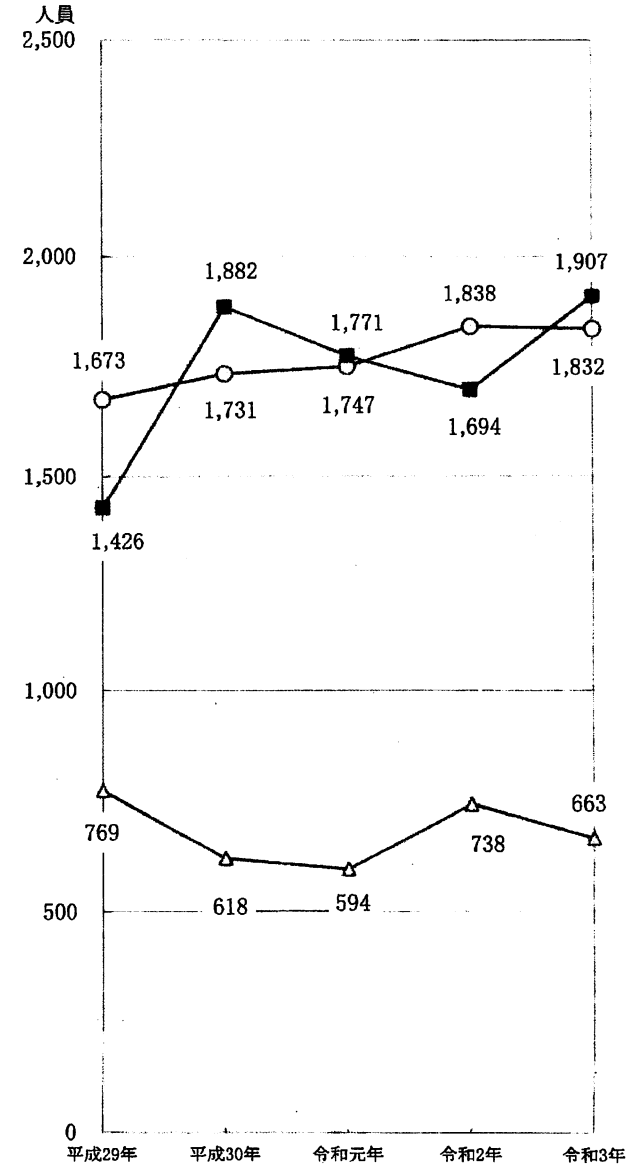
## 刑事訴訟事件（新受、既済、未済）年度別比較表



【合議事件】



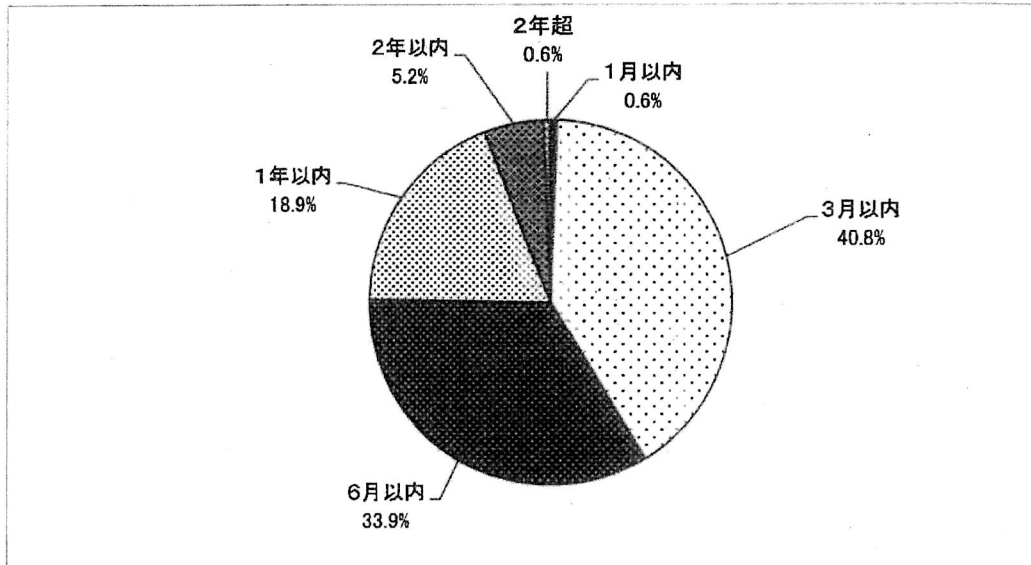
【単独事件】



【合議，単独計】

## 1 刑事訴訟既済事件の審理期間図表

(令和4年4月末日現在)

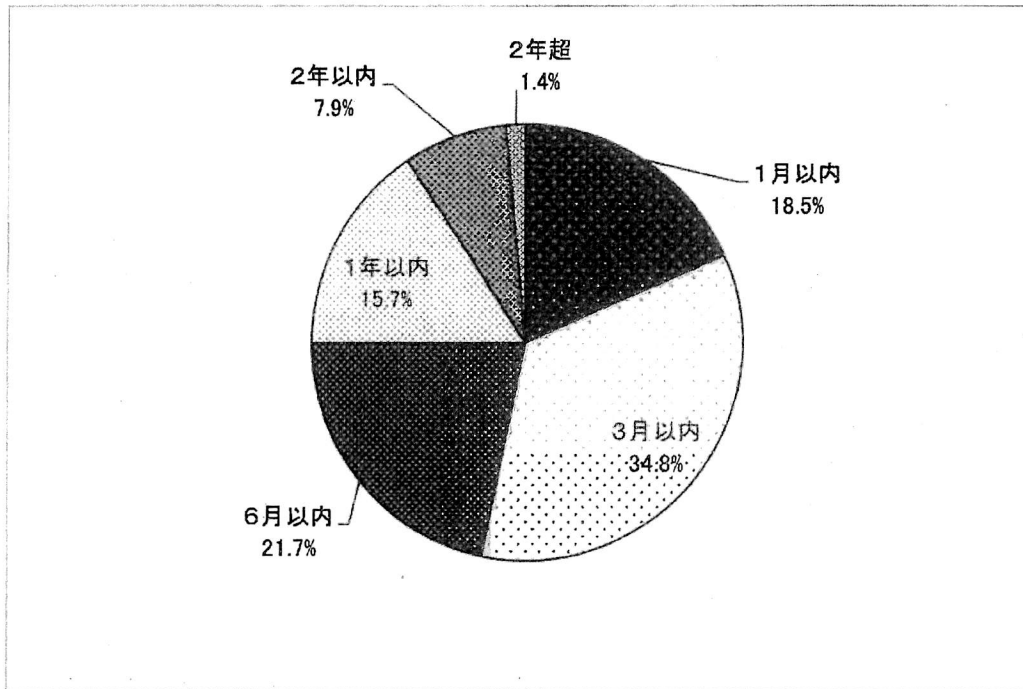


## 2 刑事訴訟既済事件の審理期間別表

期 間 年 度		1 月 以 内	3 月 以 内	6 月 以 内	1 年 以 内	2 年 以 内	2年を 超える	計
平成29年	合	0	8	26	40	34	18	126
	単	24	746	372	113	41	4	1,300
平成30年	合	1	17	64	184	129	2	397
	単	19	868	435	130	28	5	1,485
令和元年	合	0	13	30	63	48	3	157
	単	28	829	479	230	37	11	1,614
令和2年	合	2	17	45	30	37	3	134
	単	17	707	517	248	66	5	1,560
令和3年	合	1	8	13	57	39	3	121
	単	11	832	544	330	63	6	1,786
令和3年 (4月末日現在)	合	0	1	2	10	13	2	28
	単	4	260	178	104	21	0	567
令和4年 (4月末日現在)	合	0	2	1	9	4	3	19
	単	3	216	180	92	24	0	515

## 1 刑事訴訟事件未済人員審理期間図表

(令和4年4月末日現在)



## 2 刑事訴訟事件未済人員審理期間別表

期 間 年 度	1 月 以 内	3 月 以 内	6 月 以 内	1 年 以 内	2 年 以 内	2年を 超える	計
平成29年	207	184	138	162	71	7	769
平成30年	208	183	107	62	46	12	618
令和元年	179	165	110	79	52	9	594
令和2年	231	233	130	102	30	12	738
令和3年	186	194	118	110	45	10	663
令和3年 (4月末日現在)	168	241	201	111	23	14	758
令和4年 (4月末日現在)	115	217	135	98	49	9	623

※ 事件数で計上

## 刑事訴訟長期未済事件（2年経過）長期化事由調査表

(令和4年4月末日現在)

合 単 別	長期化の 事由		事案複雑困難	被告人の 逃亡病気等	関連事件の 審理待ち	計
	経過年数					
合 議 事 件	2 年 以 上		1			1
	3 年 以 上					0
	5 年 以 上					0
	6 年 以 上					0
	7 年 以 上					0
	8 年 以 上					0
	9 年 以 上					0
	10 年 以 上					0
	計		1	0	0	1
単 独 事 件	2 年 以 上		1	1		2
	3 年 以 上		2			2
	5 年 以 上			1		1
	6 年 以 上			1		1
	計		3	3	0	6
合議・単独計			4	3	0	7

※ 実人員数で計上

## 1 裁判員裁判の対象事件数等

令和4年4月末日現在

	受理件数	実人員
平成21年 (制度施行後)	52件 (※1月からの合計は70件)	43人
平成22年	61件	50人
平成23年	65件 (うち2件は訴因変更により対象事件となる。)	47人
平成24年	37件 (うち1件は訴因変更により対象事件となる。)	31人
平成25年	44件 (うち2件は訴因変更により対象事件となる。)	41人
平成26年	31件	30人
平成27年	21件	17人
平成28年	29件 (うち5件は訴因変更により対象事件となる。)	24人
平成29年	30件	27人
平成30年	46件 (うち6件は訴因変更により対象事件となる。)	40人
令和元年	17件 (うち1件は訴因変更により対象事件となる。)	15人
令和2年	32件	32人
令和3年	17件	15人
令和4年	8件	8人
合計	490件	420人 (※本庁への回付等20人を含む)

## ※ 実施状況

実人員420人中、本庁への回付等により終局した事件22件(20人)を除く400人が実質審理を要する実人員となるところ、そのうちの382人について公判が終局しており、実施割合は95.5%である。

## 2 裁判員対象事件の新受人員罪名別一覧表

令和4年4月末日現在

裁判員対象事件罪名	被告人数																		
	4 年	3 年	2 年	元 年	30 年	29 年	28 年	27 年	26 年	25 年	24 年	23 年	22 年	21 年	20 年	19 年	18 年	17 年	16 年
現住建造物等放火	1		2		3		3	1	4	8	2	2	3	6	2	2	7	7	9
通貨偽造					1	2	1					3			1				
偽造通貨行使						3						1	1	8				11	1
強制わいせつ致死傷			2	4	3	2	2		1	3	4	4	5		6	4	1		7
強姦致死傷(強制性交等致死傷)	1	4	1	1	4	3	1	2	3	4	8	4	5	12	4	6	3	12	8
集団強姦致死傷														1					
殺人	3	3	5	7	8	9	10	5	13	11	8	10	7	12	14	14	10	17	12
傷害致死	2		1	2		1	3	1	2	1	1	4	3	3	4	2	7	2	2
危険運転致死										1					1	1	1	1	
保護責任者遺棄致死						2													1
逮捕監禁致死														13					
身代金拐取																		1	
拐取者身代金取得等									1								1		
強盗致傷(強盗傷人)			6	15	4	19	7	7	10	4	7	13	25	20	14	13	8	26	19
強盗致死(強盗殺人)	1		4		1			1	1	2		1			3	1	4		4
強盗強姦(強盗強制性交等)			2				1			3	1	9	6	5		2	3		6
銃刀法(略称) 31条(3条の13、発射)、31条の2第2項(3条の4、営利目的輸入)																	1		
覚せい剤取締法 41条2項(営利目的輸出入・製造)					2									3	2		1		
麻薬及び向精神薬取締法 64条2項(営利目的輸出入・製造)																		2	
麻薬特例法(略称) 5条1～4号(薬として行う不法輸入等)					6		4						1			1			
組織犯罪処罰法(略称) 3条1項7号(殺人の罪)										3									
裁判員対象事件新受人員合計	8	17	32	17	46	30	29	21	31	44	37	65	61	70	46	40	64	74	62

勾留請求、勾留理由開示、準抗告申立事件一覧表

項 目 年 度	勾 留 請 求 件 数	勾留却下数 (%)	勾 留 理 由 開示申立数	勾留・勾留 延長に対す る準抗告数	(準抗告総数)
平成29年	3,213	169 (5.3%)	5	314	(404)
平成30年	3,403	286 (8.4%)	9	274	(404)
令和元年	3,216	272 (8.5%)	8	343	(476)
令和2年	3,263	221 (6.8%)	4	333	(476)
令和3年	3,135	208 (6.6%)	5	383	(500)
令和3年 (1月～4月)	1,138	72 (6.3%)	2	136	(228)
令和4年 (1月～4月)	1,008	65 (6.4%)	1	103	(128)

(注)「勾留請求件数」及び「勾留却下数」には、簡易裁判所判事が処理した事件を含む。

医療観察事件新受件数調査表

第18表

年度	42条1項の 決定をすることの 申立て	入院継続の確 認の申立て	退院の許可の 申立て	医療の終了の 申立て	通院延長の申 立て	再入院の申 立て	合計
平成29年	15	29	7	6	1	1	59
平成30年	7	33	9	1	2	0	52
令和元年	11	29	9	0	1	1	51
令和2年	9	35	5	0	0	0	49
令和3年	10	20	16	2	0	0	48
令和3年 (1月～4月)	1	9	6	1	0	0	17
令和4年 (1月～4月)	6	13	3	2	0	0	24

被疑者国選弁護事件処理状況調査表

第19表

年度	勾留質問した 被疑者総数	勾留質問した 対象事件数		請求総数		選任決定数	
		被疑者総 数に対する 割合		対象事件 数に対する 割合		対象事件 数に対する 割合	
平成29年	3,213	2,141	66.6%	1,550	72.4%	1,506	70.3%
平成30年	3,403	2,971	87.3%	2,120	71.4%	2,067	69.6%
令和元年	3,216	3,216	100.0%	2,348	73.0%	2,312	71.9%
令和2年	3,263	3,263	100.0%	2,452	75.1%	2,423	74.3%
令和3年	3,135	3,135	100.0%	2,346	74.8%	2,319	74.0%
令和3年 (1月～4月)	1,138	1,138	100.0%	856	75.2%	840	73.8%
令和4年 (1月～4月)	1,008	1,008	100.0%	753	74.7%	746	74.0%

即決裁判事件申立件数調査表

第20表

年度	受理件数
平成29年	30
平成30年	9
令和元年	1
令和2年	1
令和3年	0
令和3年 (1月～4月)	0
令和4年 (1月～4月)	0