

最高裁秘書第1443号

令和3年5月20日

林弘法律事務所

弁護士 山中 理 司 様

最高裁判所事務総長 中 村



司法行政文書開示通知書

4月3日付け（同月5日受付，第030027号）で申出のありました司法行政文書の開示について，下記のとおり開示することとしましたので通知します。

記

1 開示する司法行政文書の名称等

- (1) 裁判部職員配置図 令和三年四月八日 現在（片面で1枚）
- (2) 秘書課職員配置図（令和3.4.1）（片面で1枚）
- (3) 広報課職員配置図（令和3年4月7日現在）（片面で1枚）
- (4) 情報政策課職員配置図（R3.4.1現在）（片面で1枚）
- (5) 総務局・審議官室 職員配置図（令和3年4月1日現在）（片面で1枚）
- (6) 人事局職員配置図（令和3年4月1日現在）（片面で1枚）
- (7) 経理局職員配置図（令和3年4月1日現在）（片面で1枚）
- (8) 民事局職員配置図（令和3年4月1日現在）（片面で1枚）
- (9) 刑事局職員配置図（令和3年4月1日現在）（片面で1枚）
- (10) 行政局職員配置図（令和3年4月1日現在）（片面で1枚）
- (11) 家庭局職員配置図（令和3年4月1日現在）（片面で1枚）
- (12) 最高裁判所図書館職員配置図（令和3年4月1日現在）（片面で1枚）
- (13) 司法研修所配置図（令和3年4月1日現在）（片面で1枚）

(14) 裁判所職員総合研修所配置図（令和３年４月１日現在）（片面で１枚）

2 開示しないこととした部分とその理由

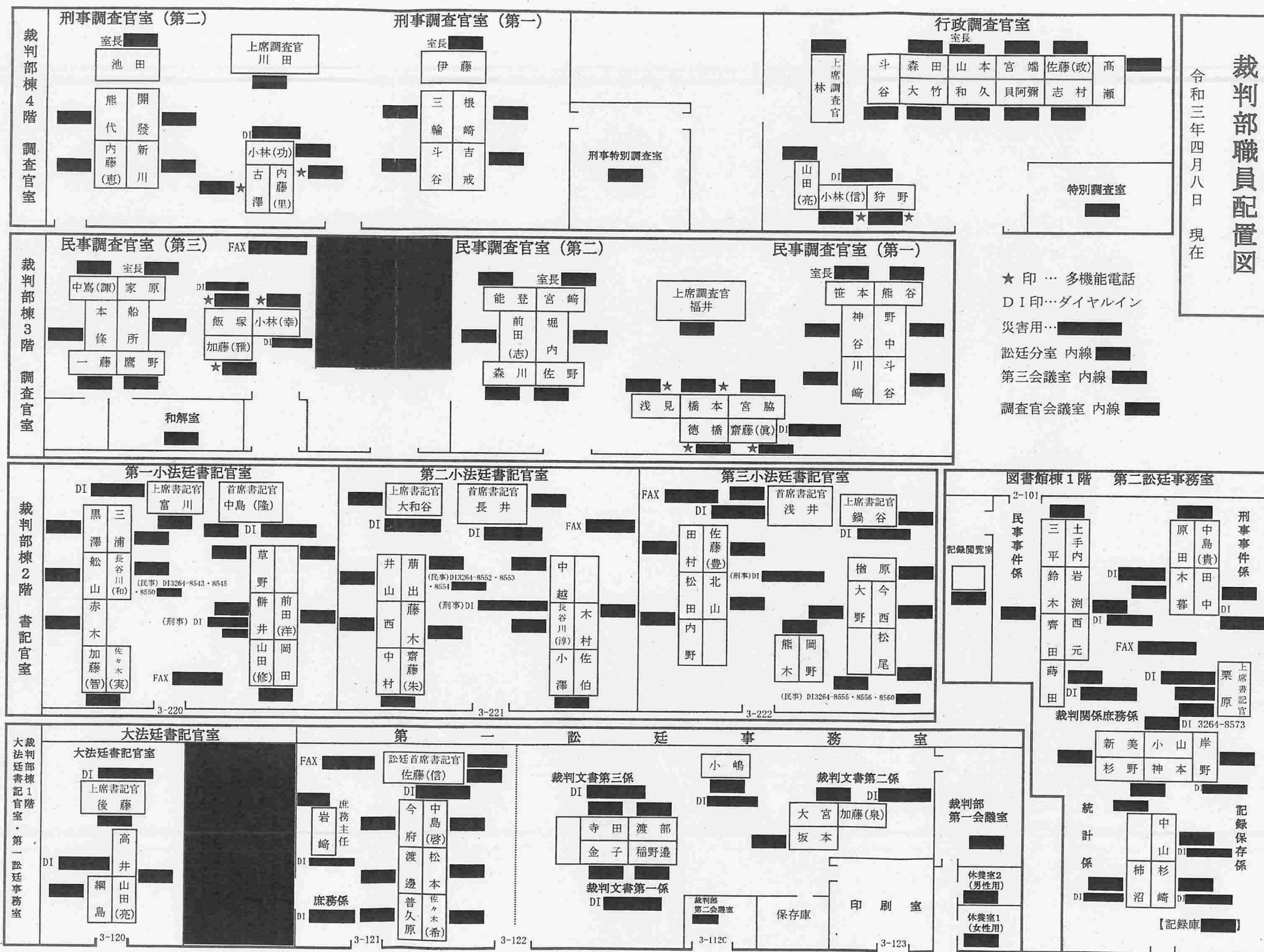
1 の各文書には、個人識別情報（内線番号等）及び公にすることにより事務の適正な遂行に支障を及ぼすおそれがある情報（内線番号等）が記載されており、これらの情報は、行政機関情報公開法第５条第１号及び第６号に定める不開示情報に相当することから、これらの情報が記載されている部分を開示しないこととした。

3 開示の実施方法

写しの送付

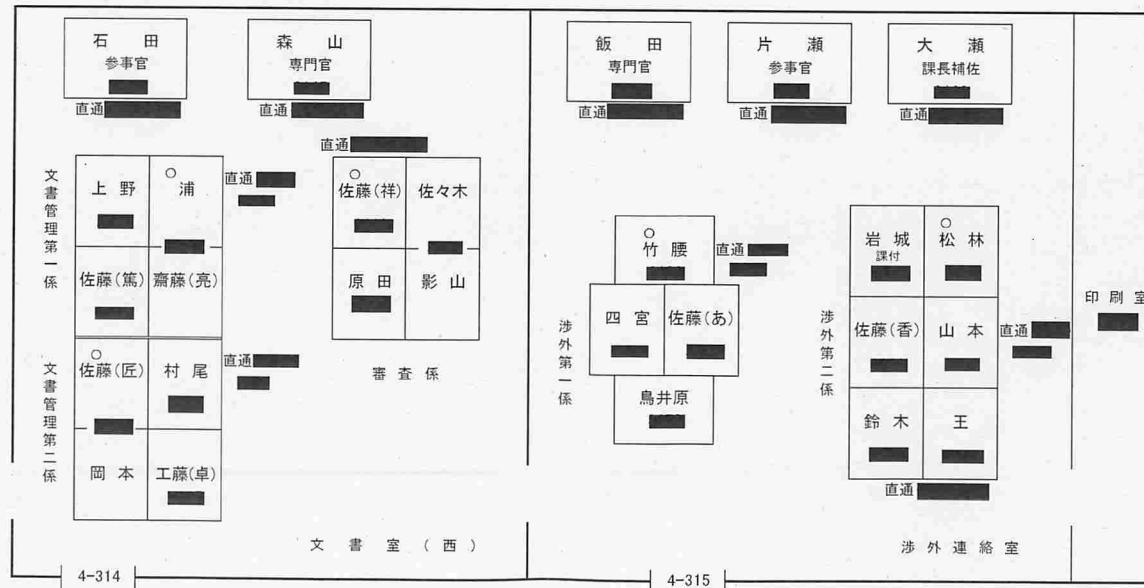
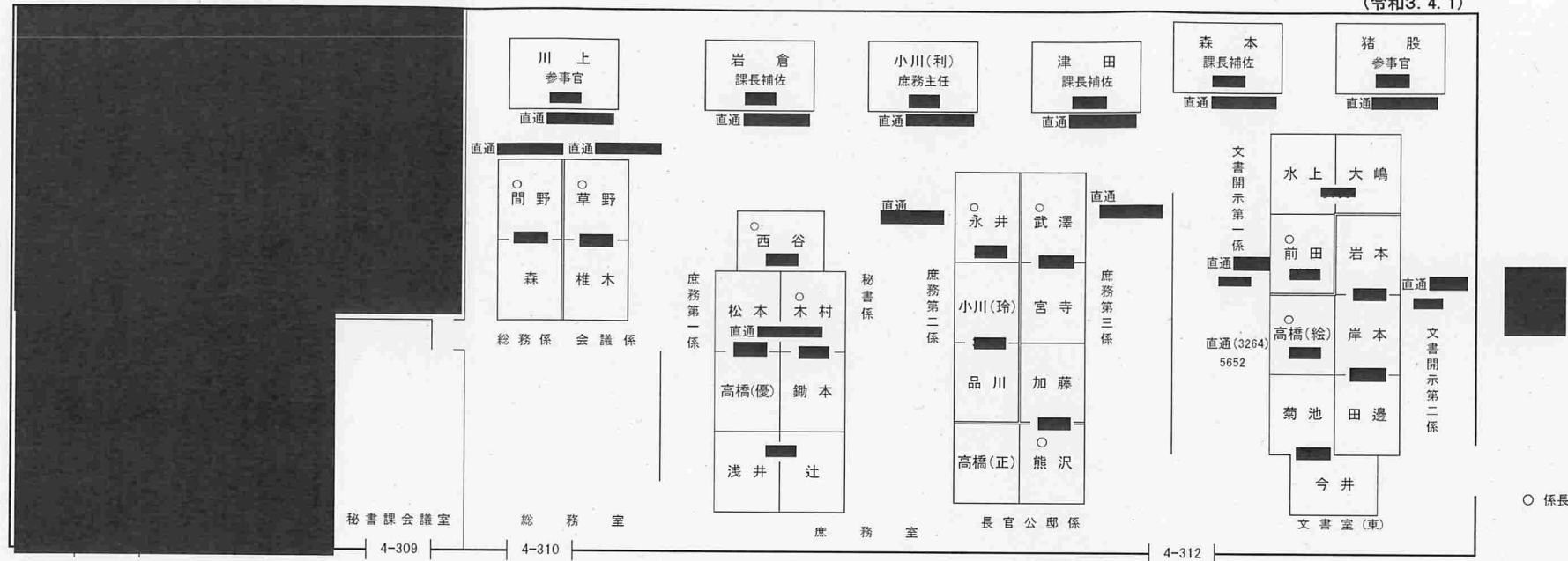
裁判部職員配置図

令和三年四月八日 現在



秘書課職員配置図

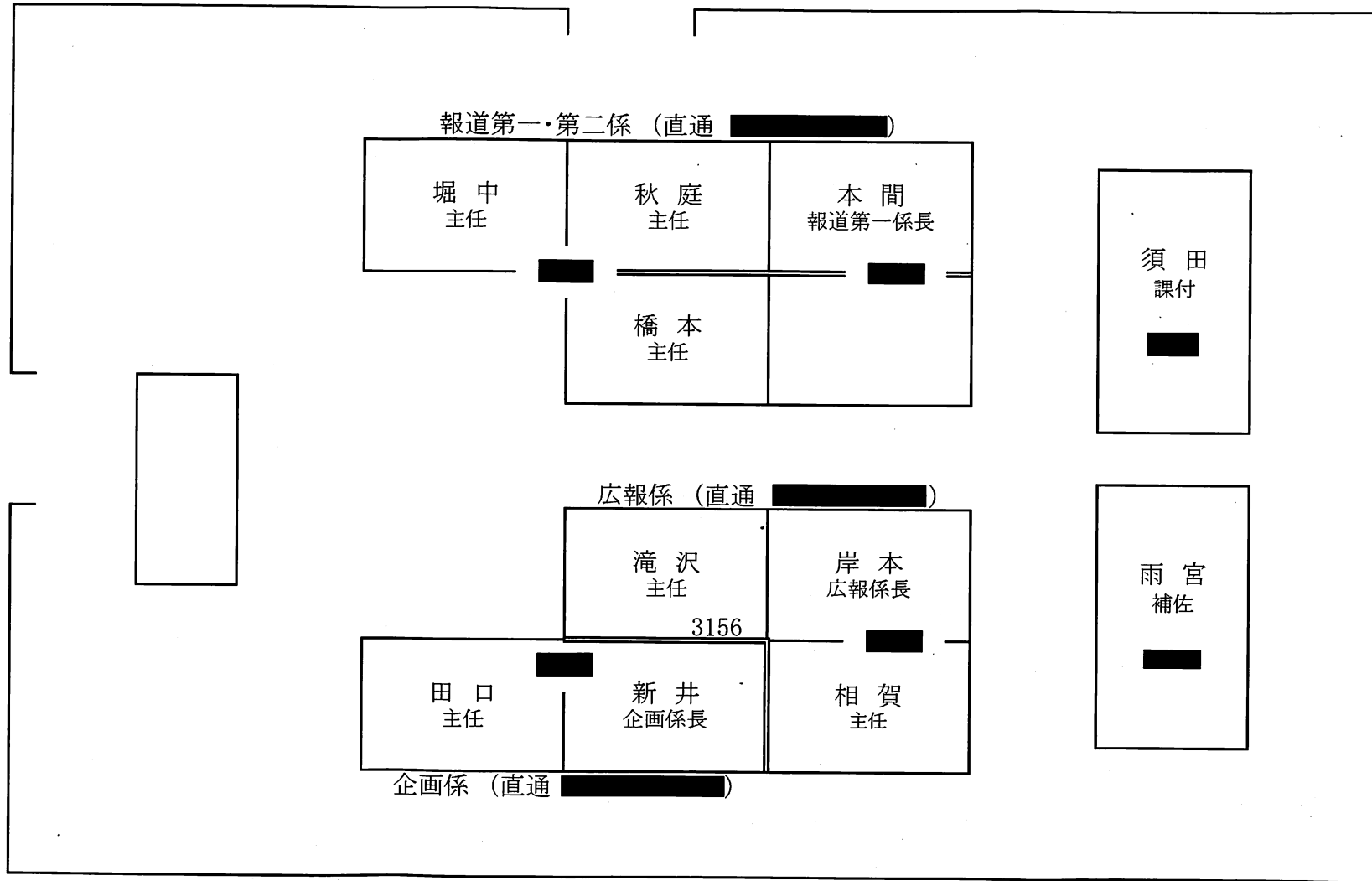
(令和3.4.1)



裁判官棟				
深山 裁判官室	小池 裁判官室	池上 裁判官室	木澤 裁判官室	山口 裁判官室
坂田	松井	竹内	橋井	賀好
福島		宮澤		
三浦 裁判官室	岡村 裁判官室	草野 裁判官室	菅野 裁判官室	大谷 官室
峰野	清水	佐藤(恵)	石神	立花
歌代		深川 田上(真)		
戸倉 裁判官室	宇賀 裁判官室	長嶺 裁判官室	林道晴 裁判官室	宮崎 裁判官室
坂崎	安本	蛭名	久保田	齋藤(真)
岩崎		馬淵		

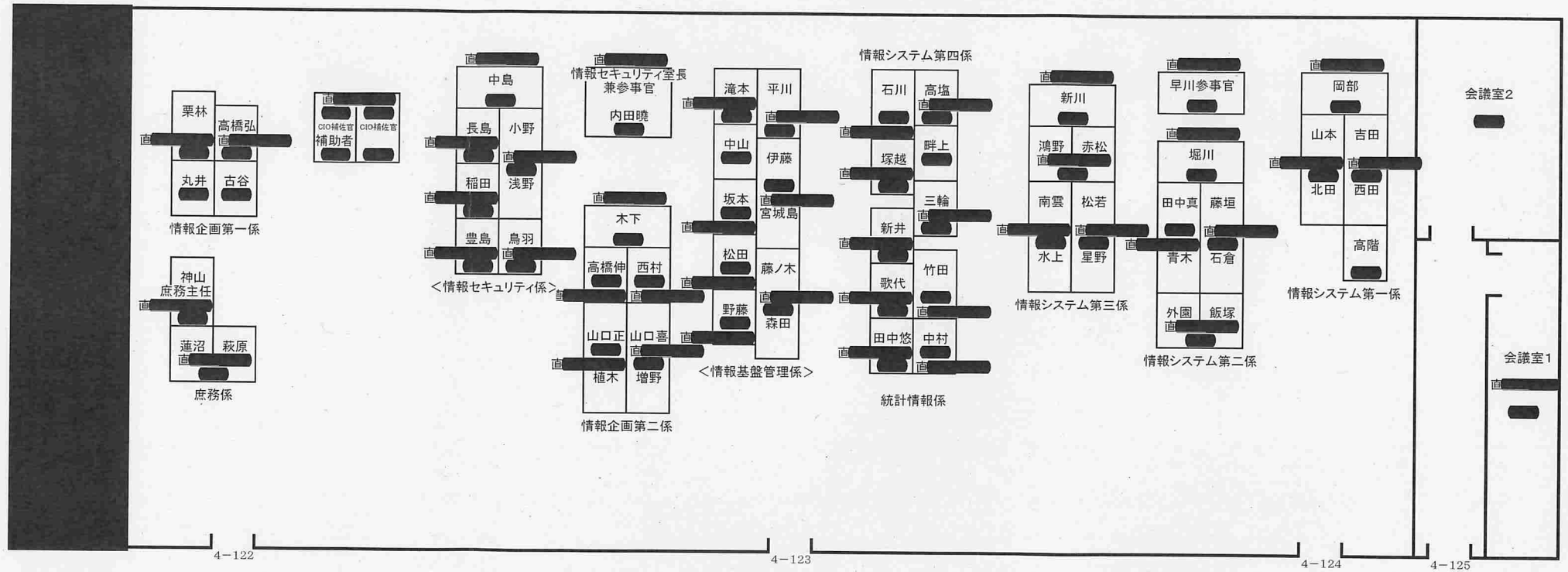
広報課職員配置図

(令和3年4月7日現在)



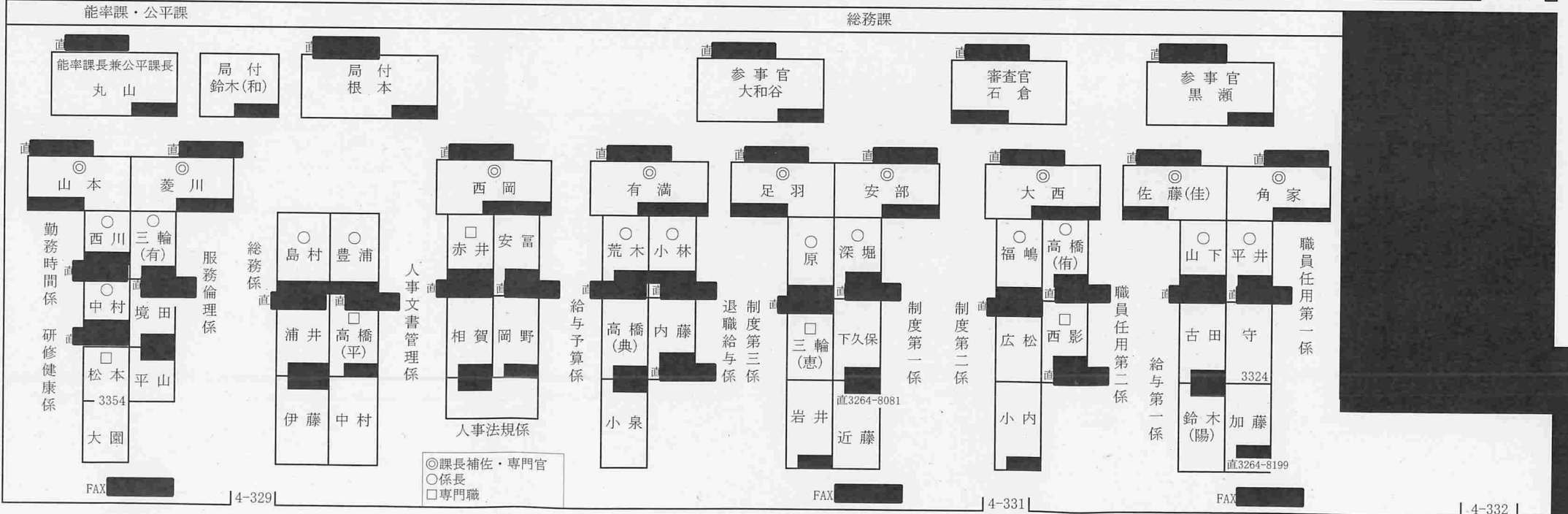
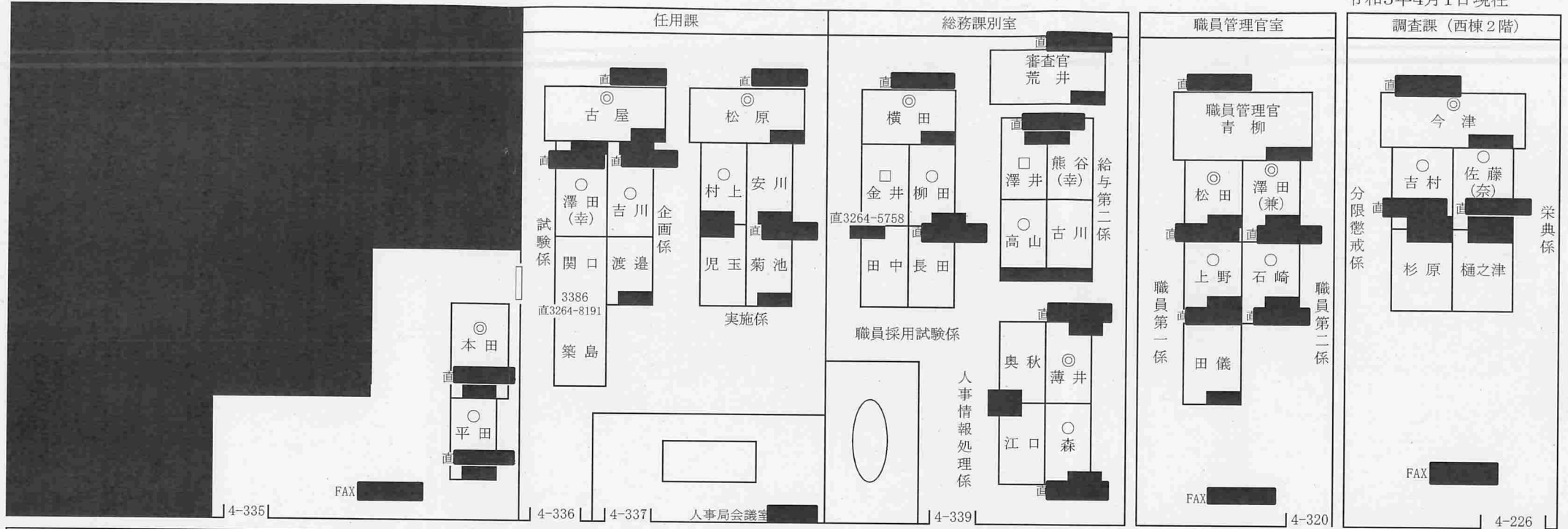
【広報課打合せ室 [redacted]】

情報政策課 職員配置図(R3.4.1現在)



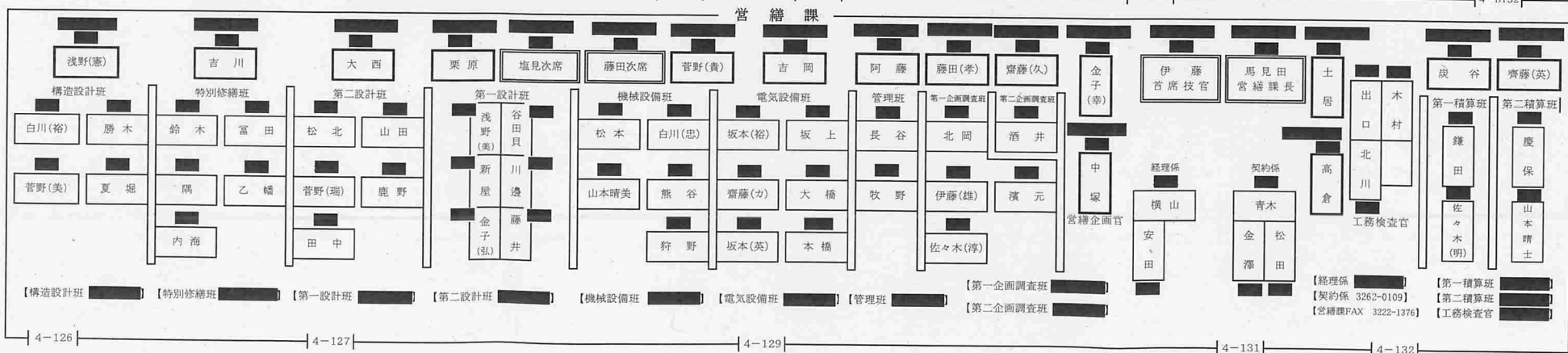
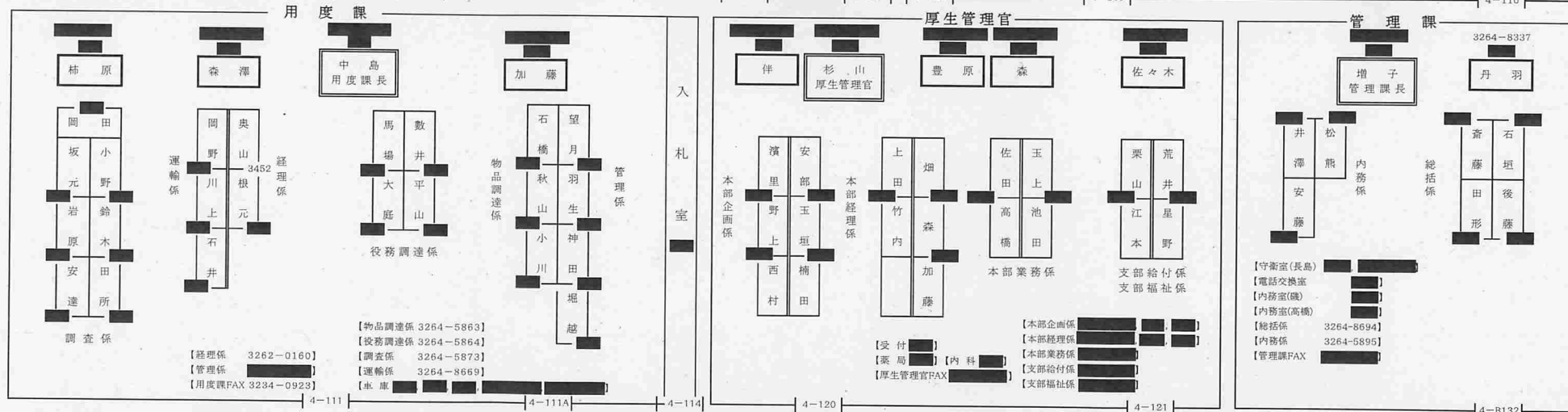
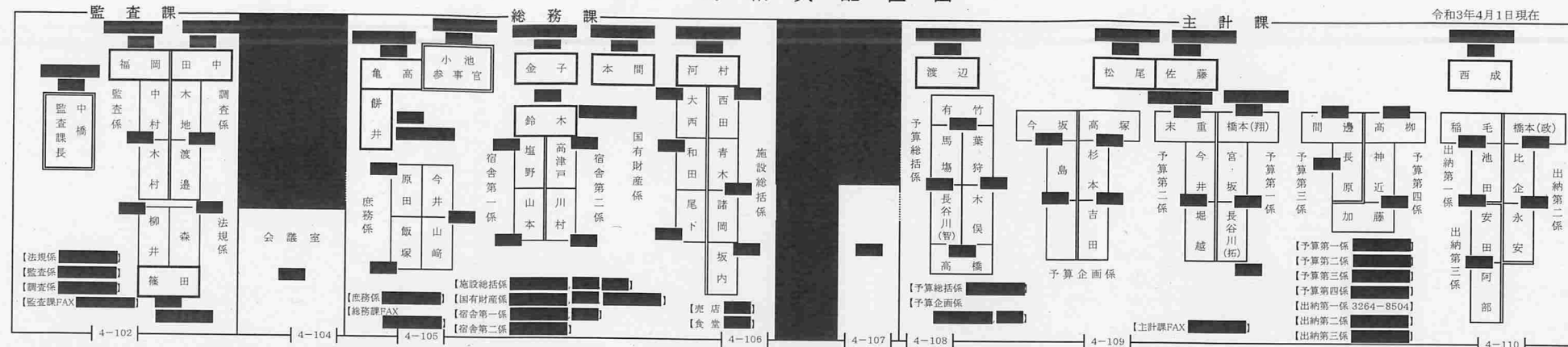
人事局職員配置図

令和3年4月1日現在



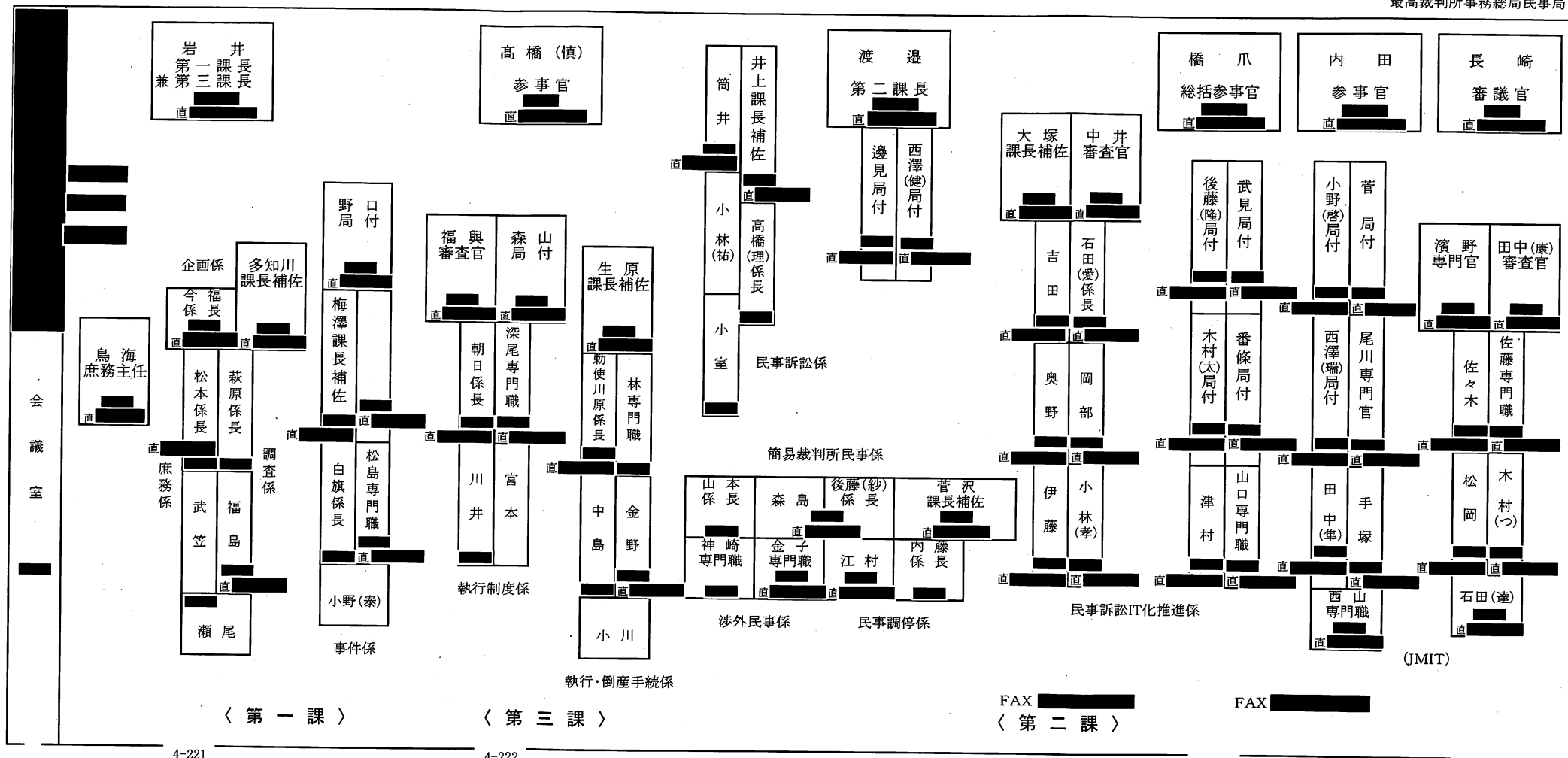
經 理 局 職 員 配 置 図

令和3年4月1日現在



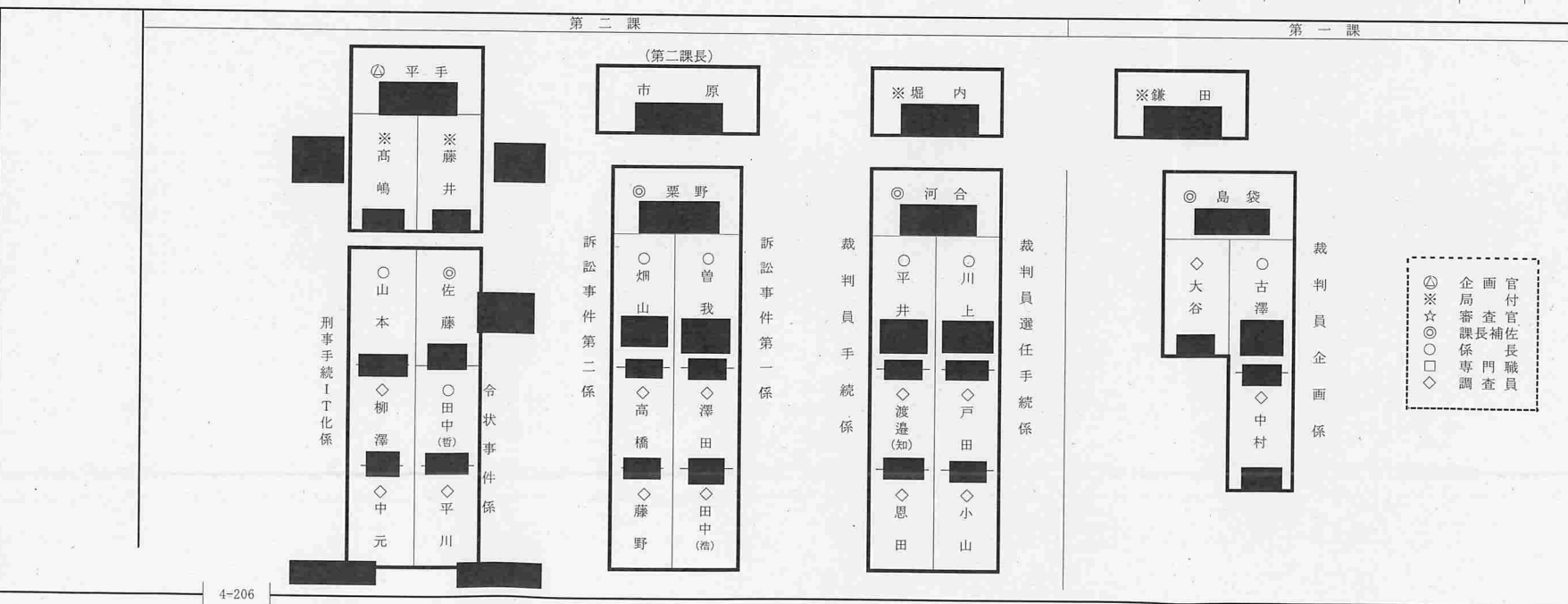
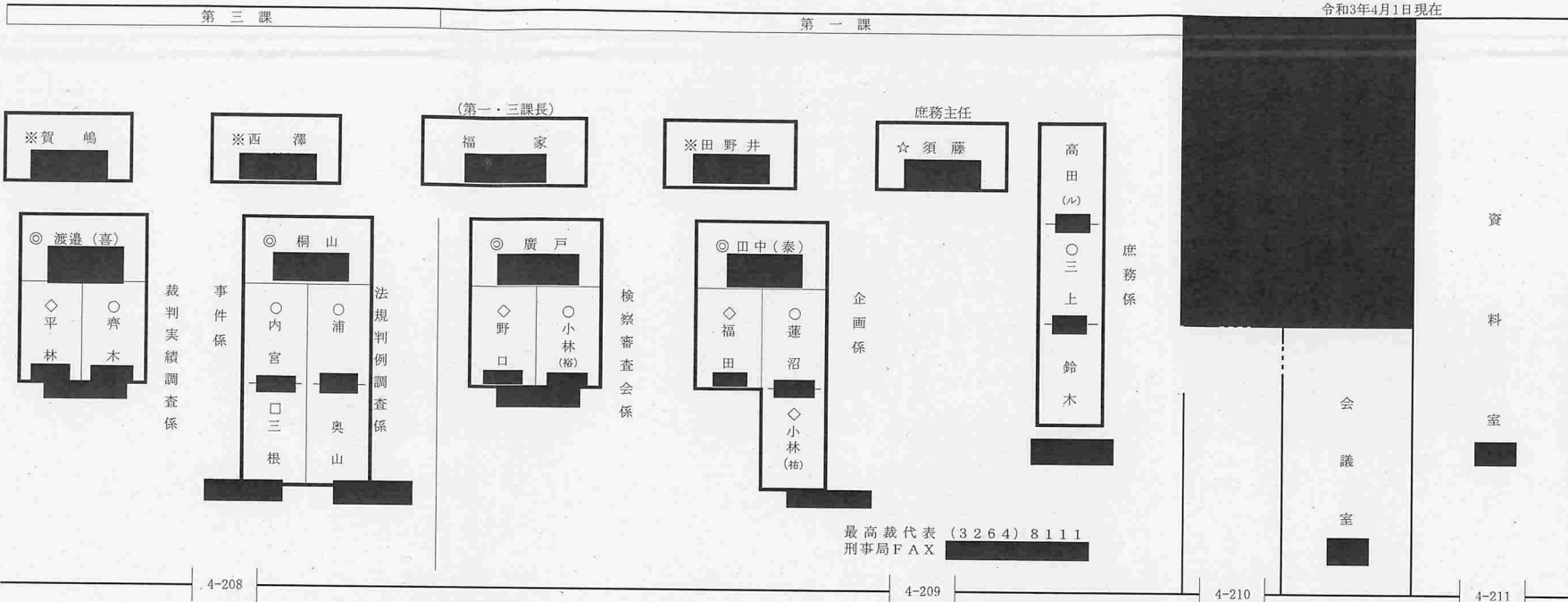
職員配置図(令和3年4月1日現在)

最高裁判所事務総局民事局



刑事局職員配置図

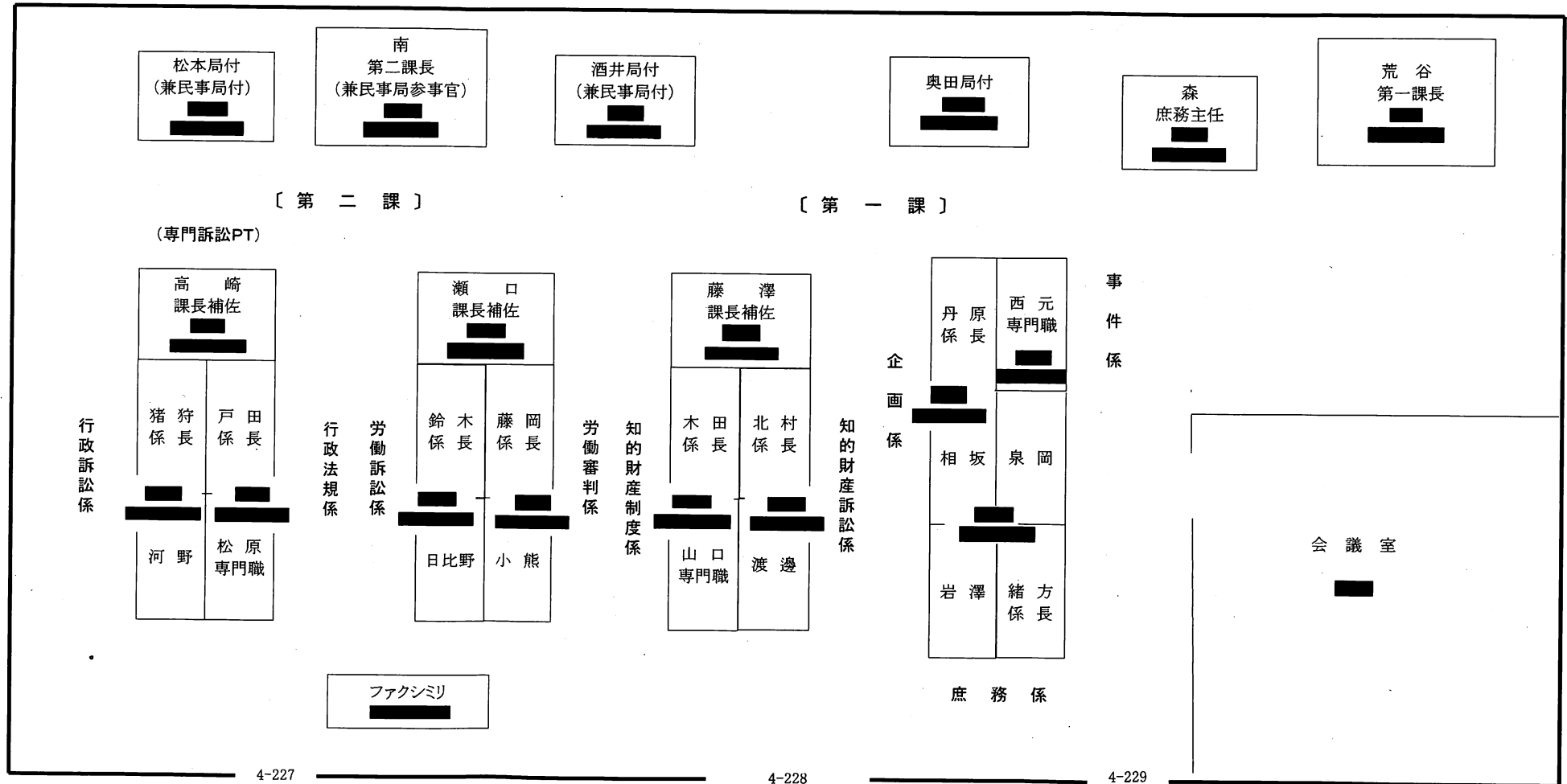
令和3年4月1日現在



事務北棟 2F

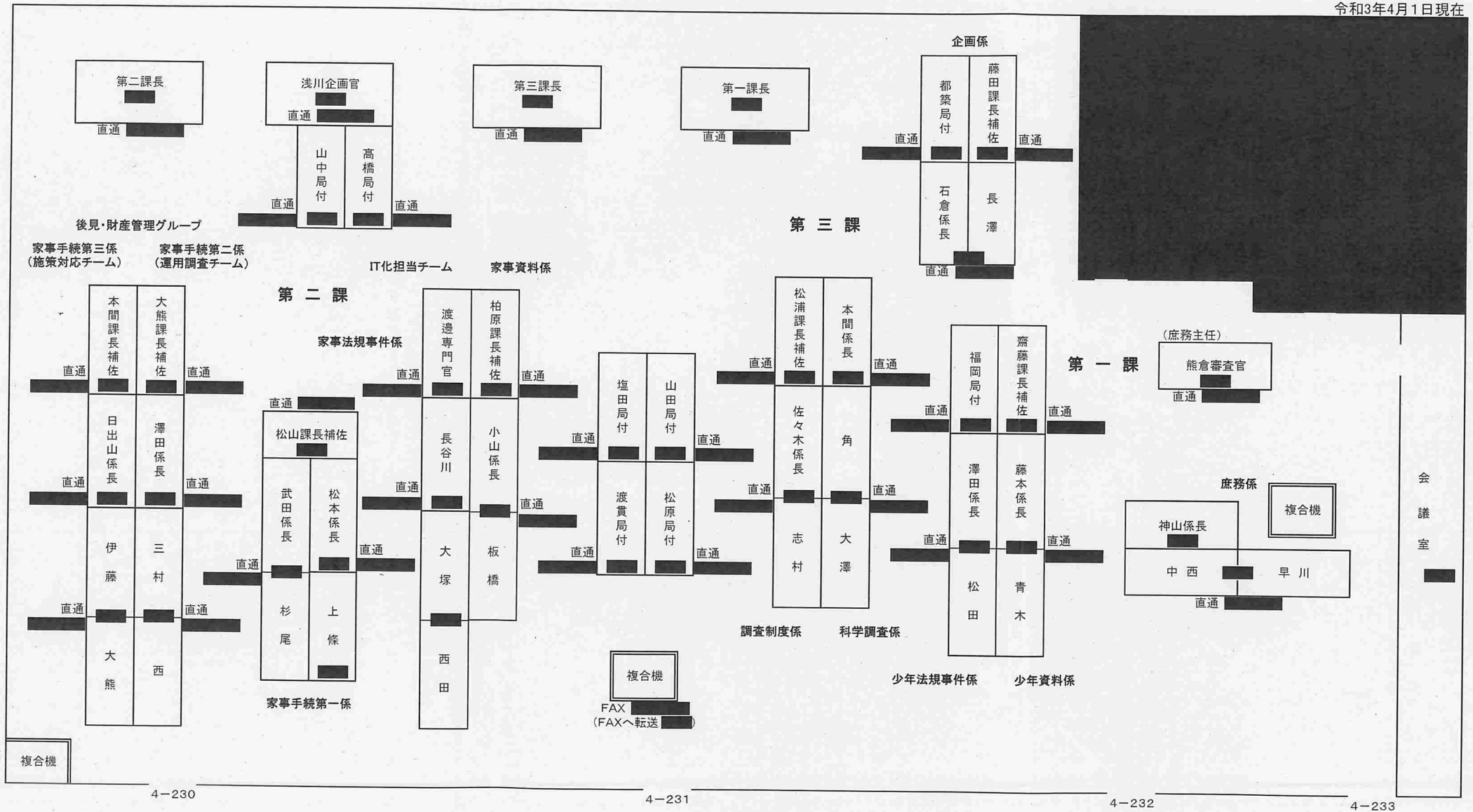
行政局職員配置図

令和3年4月1日現在



家庭局職員配置図

令和3年4月1日現在

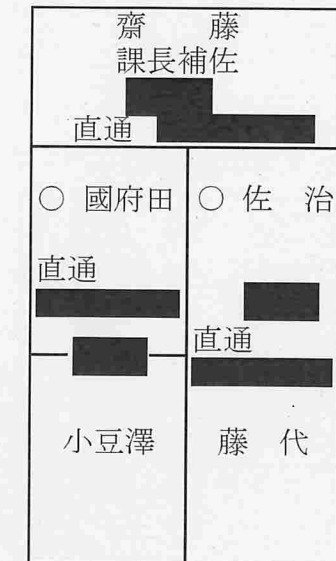
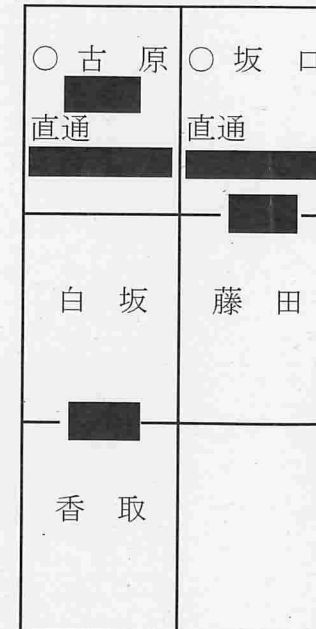
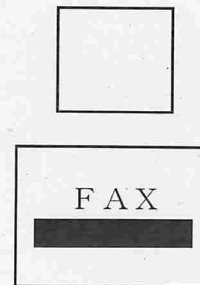
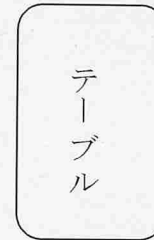
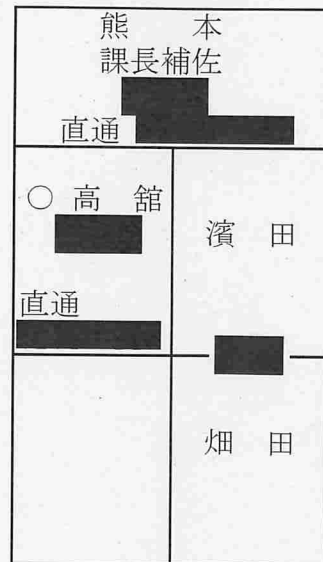
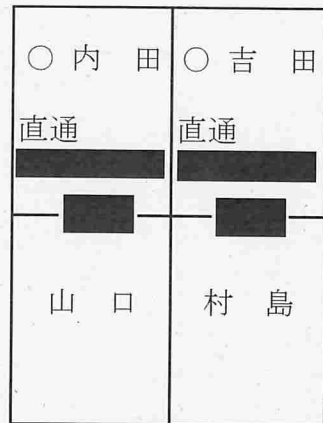
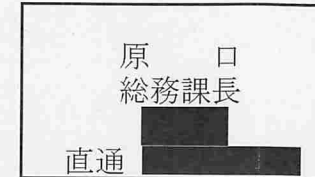
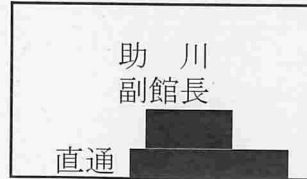
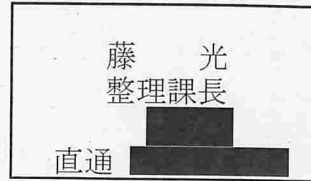


最高裁判所図書館職員配置図

令和3年4月1日現在

(整 理 課)

(総 務 課)



(雑誌索引係) (整理係)

(受入係)

(保管係) (参照係)

(閲覧係) (庶務係)

* 図書の貸出し、閲覧は受付カウンター
直通 3264-8537

* 4階出納室
* ○ 係 長

2-501

司法研修所配置図

(令和3年4月1日現在)

【本館】

〒351-0194
埼玉県和光市南二丁目3番8号
TEL 048-460-2000(代表)
FAX (総務課)

電話はダイヤルイン方式により
各所属へ直接着信が可能です。
各所属へは、048(市外局番)+DI
番号をダイヤルしてください。

正門守衛所
北門警備詰所

【本館棟】

大会議室
特別会議室
中会議室A
中会議室B
法廷教室
企画二課(資料)分室
総務課(貸与)分室
本館玄関
一部会議室

【図書館棟】

図書室(事務室)
図書室カウンター
食堂
多目的ホール
中央監視盤室
清掃業者控室
書店
売店

【別館】

〒351-0104
埼玉県和光市南二丁目3番5号
TEL 048-468-7121(研修庶務係)
(企画係)
FAX

電話はダイヤルイン方式により各
所属へ直接着信が可能です。各
所属へは、
(DI)をダイヤルしてください。

本館・別館間は内線ではつながり
ませんので、ダイヤルインを利用
してください。

【研修棟】

図書室
ITルーム
多目的室
施設管理室

【なごみ寮】

寮事務室
総研守衛室
守衛ボックス

【図書館棟地下1階】

運転手控室

深瀬 栗山
豊田
DI

【いずみ寮1階】

A棟

高橋(秀)
高橋(愛) 加山
DI

総務課庶務係

FAX

B棟

ひかり寮1階
直通

人事係

早田
望月
伊藤(茜)
酒井
DI 235-8971
山口 岡安
DI

樋口(敏)

樋口(敏)
竹内
小河内 赤山(庶務係)
DI

総務課

FAX

庶務係

西村 小倉
池永 志村
古山 山下(高)
DI

【本館5階】

【本館4階】

伊藤(大) 増尾 鎌倉 薄井 高森 細谷
近藤 林 佐藤(傑) 渡辺 小畑
DI 刑裁教官室 刑裁教官室 刑裁教官室

講師室C 講師室B
刑裁合議室 民裁合議室
河本 鈴木(謙)
DI 刑裁教官室 民裁教官室

森 片山 加藤(聡) 中武 畑 世森
向井 樋口(真) 行廣 不破 安岡
DI 民裁教官室 民裁教官室 民裁教官室 民裁教官室

【本館3階】

小野寺 笹川 武田 中畑 鈴木(輝) 浦岡 土居
DI 檢察合議室 檢察教官室 檢察教官室 檢察教官室
堀越 野崎 有吉 中山(大) 坪井 王本
DI FAX

山下(順) 武井 杉山
DI 檢察教官室 檢察教官室 檢察教官室

鍵尾 民弁合議室
安達 横田 北村 中井 深澤 阪本
根本 中野(剛) 川畑 佐野 佐藤 洞澤
加藤(貴) 堀岡 小林 原田 小林(彩)
DI 民事弁護教官室 FAX

【本館1階】

(橋本) 山形
金井 阿部 内村
大橋 神谷 高井 石井 木元 白浜
細川 馬場 小林(裕)
DI 教材第二係 企画第二課(資料) 教材第一係
FAX

【本館2階】

岩崎 隈部
上野 須田 長部
DI 235-8973 用度係 小谷 玉田
森田 大滝 清田 桑原
DI 經理係 經理課 FAX

【本館2階】

刑弁合議室 北澤
清水 飯田 中野(大) 岡田 北川 南川
宮村 五島 上條 久保内 高津
DI 刑事弁護教官室 FAX

【西館1階】

岩本 中山(か) 橋本
齋藤 加川 金澤 竹元
三田村 金田 橋都 今村
DI 460-2045
小林 森下 企画第二課(企画) 調査係
企画係 FAX

【別館2階】

企画第一課 FAX
本田 由地 相澤
本橋 伊藤(さ) 研修庶務係
青山 磯野 窪内 佐伯 森川 辻山 渡邊
大島 風間 小宮(由) 岩堀 成島
DI 企画係 研修庶務係

角谷 岡崎 餘多分 鈴木(千) 香川
遠藤(安) 毛受 本多
DI 一部教官室
FAX

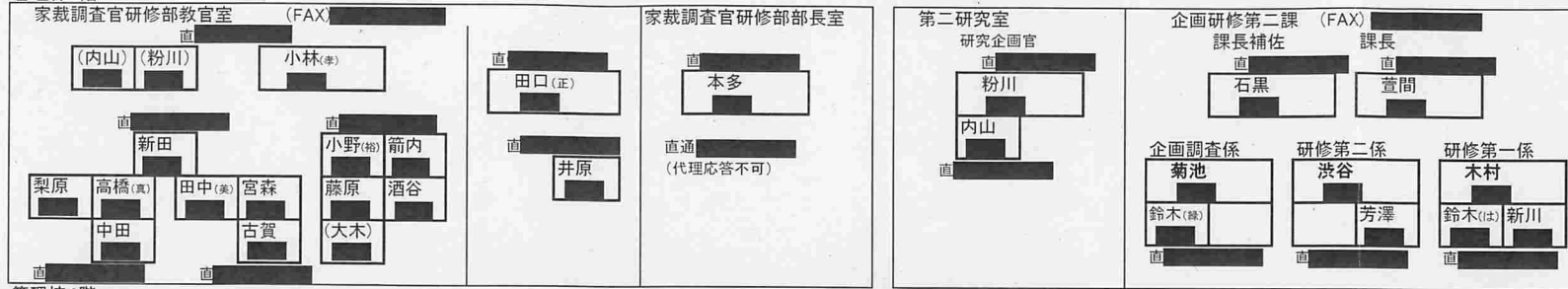
裁判所職員総合研修所配置図

(令和3年4月1日現在)

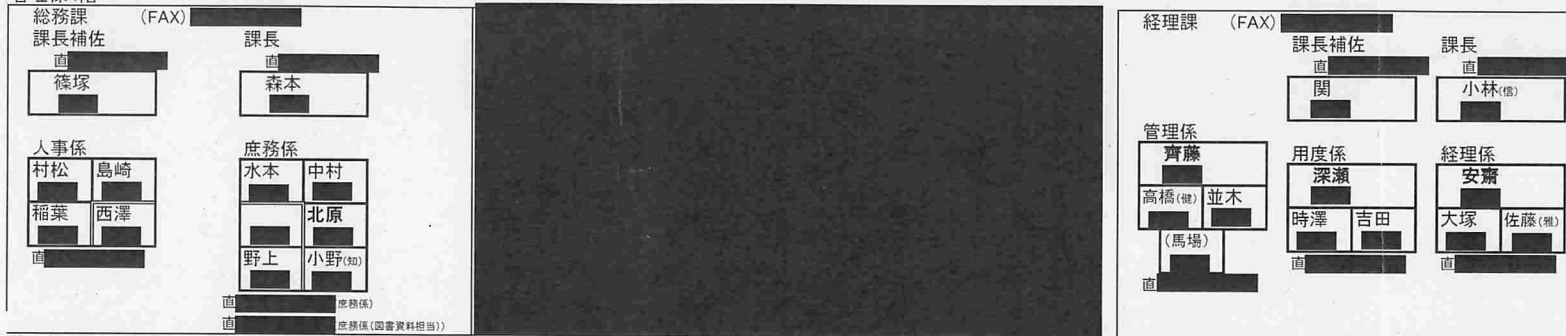
〒351-0196

埼玉県和光市南二丁目3番5号
TEL 048-452-5000(代表)

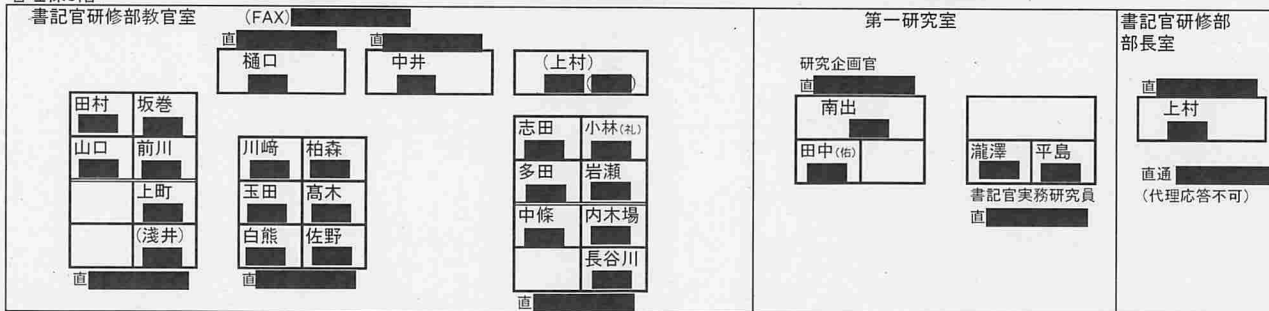
管理棟5階



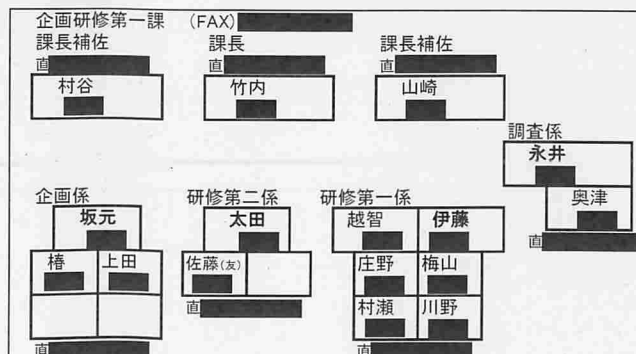
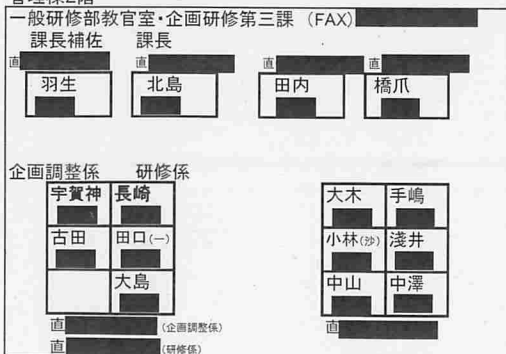
管理棟4階



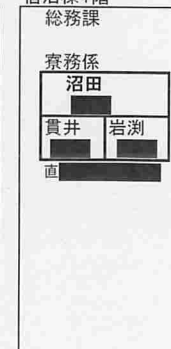
管理棟3階



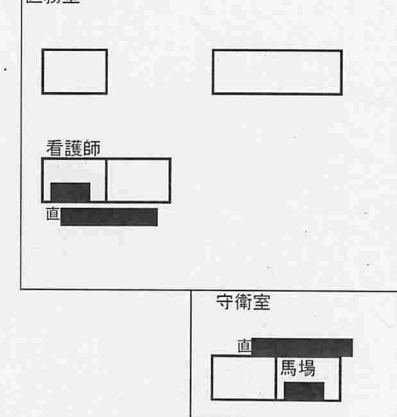
管理棟2階



宿泊棟1階



管理棟1階



カウンセリング室	内 [] 直 []
車庫	直 [] (司研本館)
研修事務室	内 [] 直 []
中央監視室	内 []
食堂事務室	内 [] 直 []
図書室	内 []
印刷室	内 []
和光別館警備室	内 []