

平成 2 9 年度後期裁判官会議

知的財産関係事件概況説明資料

知的財産高等裁判所

目 次（知的財産高等裁判所関係）

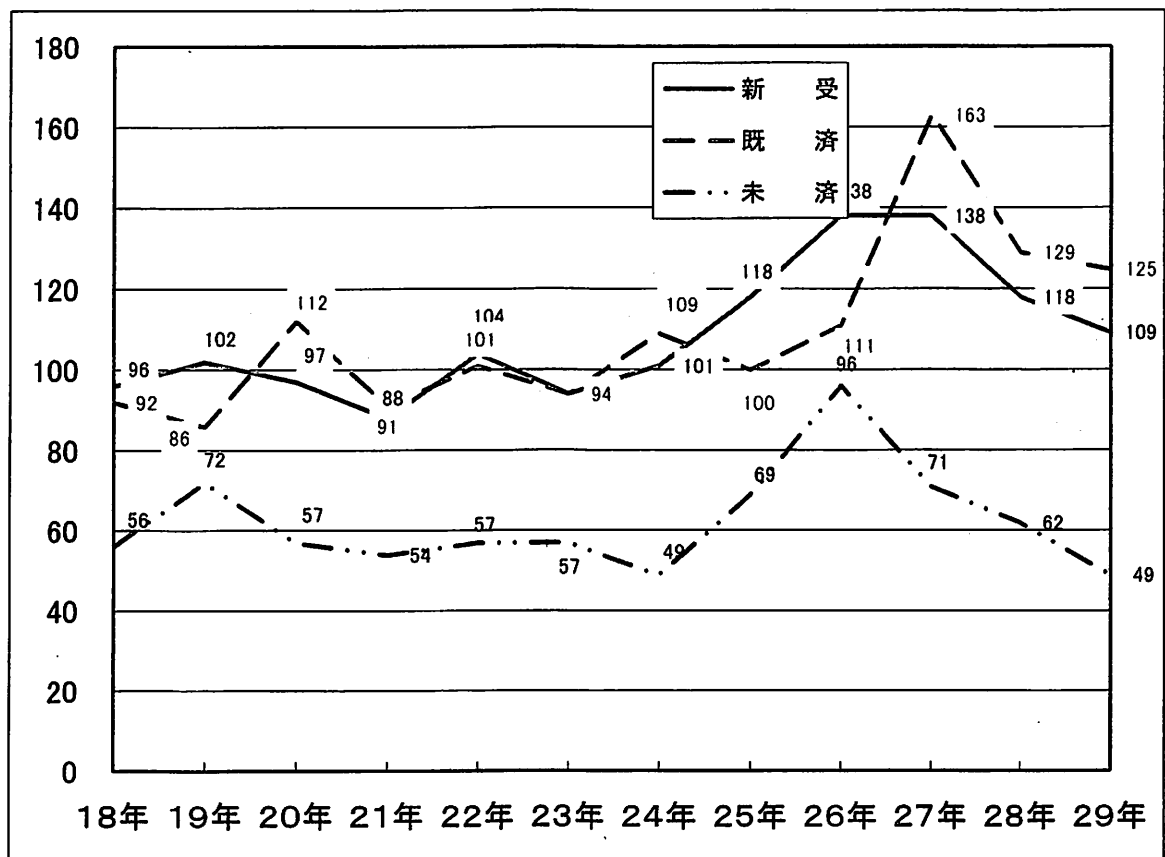
- 第 1 表 知的財産権に関する控訴事件（ネ）（新受・既済・未済）件数年度別図表
(平成 18 年～平成 29 年)
- 第 2 表 特許庁の審決に関する行政第一審事件（行ケ）（新受・既済・未済）件数
年度別図表 (平成 18 年～平成 29 年)
- 第 3 表 特許庁の審決に関する行政第一審事件（行ケ）の新受の種類別内訳
(平成 18 年～平成 29 年)
- 第 4 表 特許庁の審決に関する行政第一審事件（行ケ）の終局区分別内訳
(平成 18 年～平成 29 年)

第1表 知的財産権に関する控訴事件(ネ)(新受・既済・未済)件数年度別図表

【平成18年から平成29年まで】

種 類 年	新 受	既 済	未 済
18	96	92	56
19	102	86	72
20	97	112	57
21	88	91	54
22	104	101	57
23	94	94	57
24	101	109	49
25	118	100	69
26	138	111	96
27	138	163	71
28	118	129	62
29	109	125	49
29(1～10)	91	104	49
28(1～10)	102	102	73

(注) 平成29年の件数は、10月31日までの事件数を基礎として年間の件数を算出した推計値である。ただし、同未済件数は、10月31日現在の数値である。

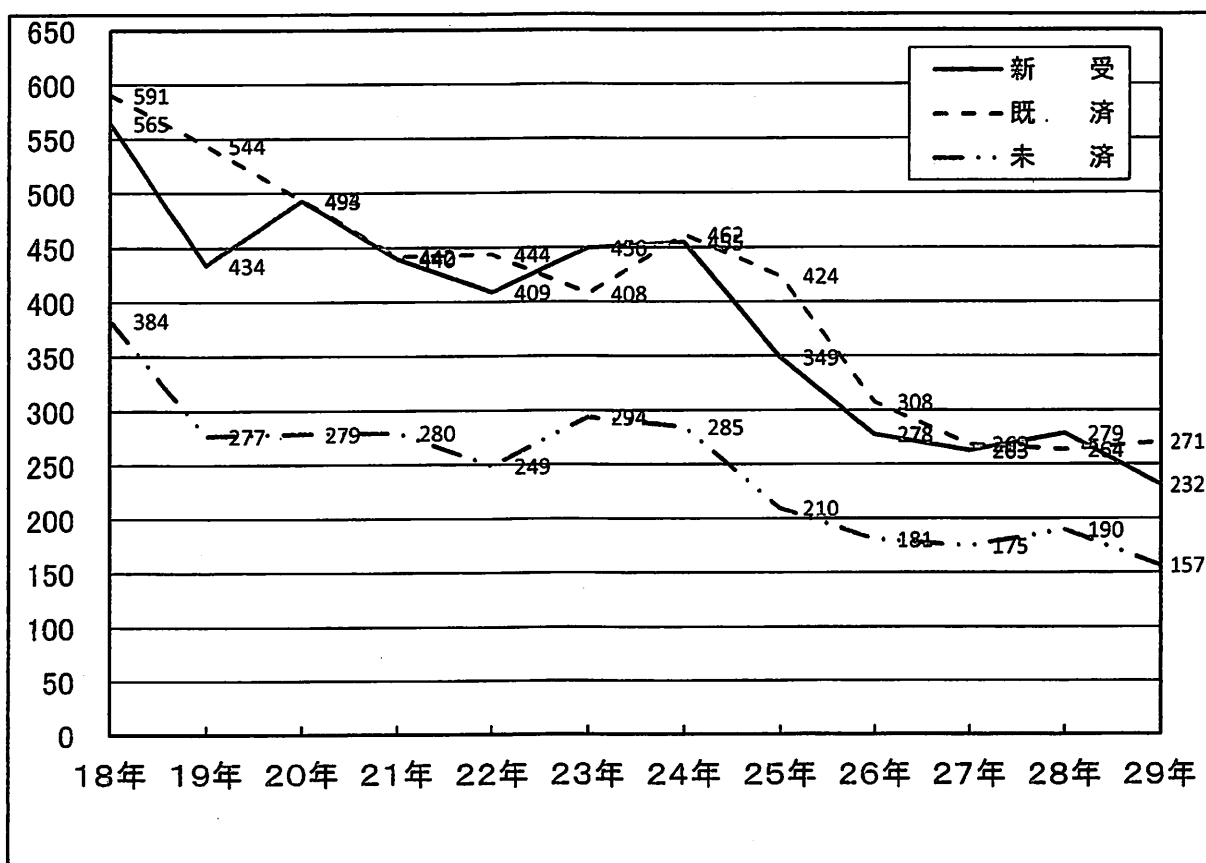


第2表 特許庁の審決に関する行政第一審事件(行ケ)(新受・既済・未済)件数年度別図表

【平成18年から平成29年まで】

年 \ 種 類	新 受	既 済	未 済
18	565	591	384
19	434	544	277
20	493	494	279
21	440	442	280
22	409	444	249
23	450	408	294
24	455	462	285
25	349	424	210
26	278	308	181
27	263	269	175
28	279	264	190
29	232	271	157
29(1～10)	193	226	157
28(1～10)	229	209	195

(注) 平成29年の件数は、10月31日までの事件数を基礎として年間の件数を算出した推計値である。ただし、同未済件数は、10月31日現在の数値である。

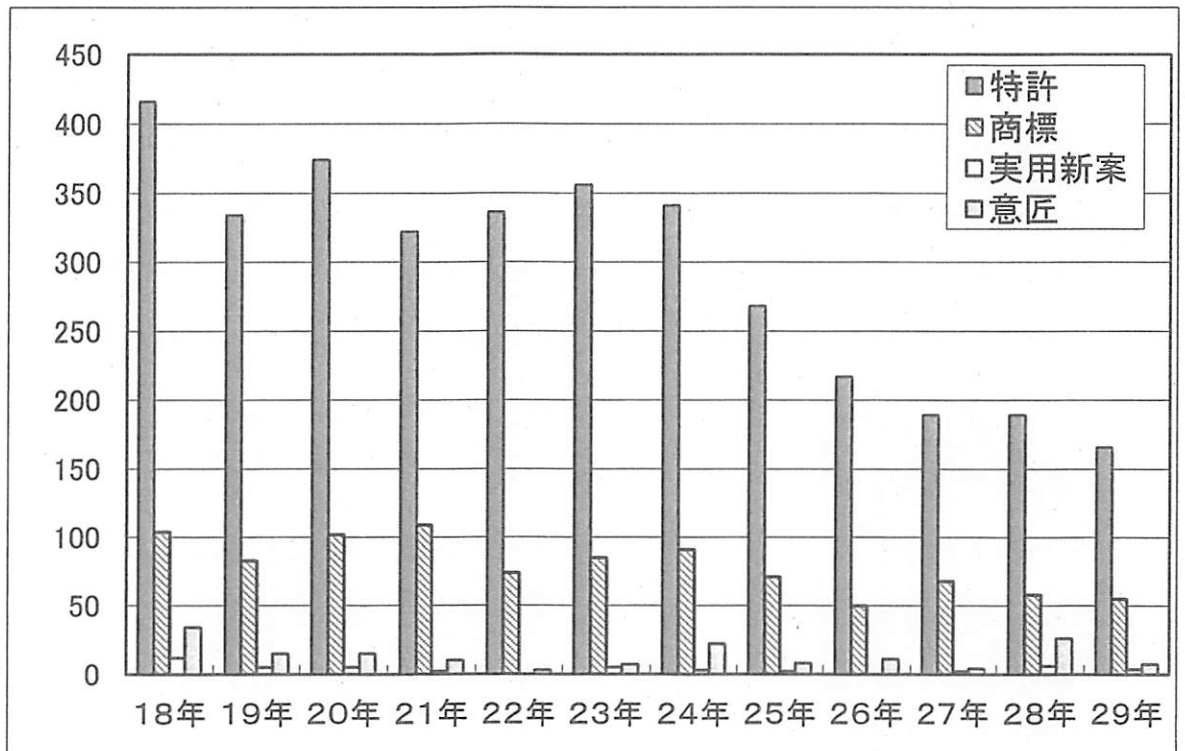


第3表 特許庁の審決に関する行政第一審事件(行ケ)の新受の種類別内訳

【平成18年から平成29年まで】

年	種類	総数	特許		商標		実用新案		意匠	
				%		%		%		%
18		565	416	73.6	104	18.4	12	2.1	34	6.0
19		434	334	77.0	83	19.1	5	1.2	15	3.5
20		493	374	75.9	102	20.7	5	1.0	15	3.0
21		440	322	73.2	109	24.8	2	0.5	10	2.3
22		409	336	82.2	74	18.1	0	0.0	3	0.7
23		450	356	79.1	85	18.9	5	1.1	7	1.6
24		455	341	74.9	91	20.0	3	0.7	22	4.8
25		349	268	76.8	71	20.3	2	0.6	8	2.3
26		278	217	78.1	50	18.0	0	0.0	11	4.0
27		263	189	71.9	68	25.9	2	0.8	4	1.5
28		279	189	69.8	58	17.8	6	2.5	26	9.5
29		232	166	71.5	55	23.8	4	1.6	7	3.1
29(1～10)		193	138	71.5	46	23.8	3	1.6	6	3.1
28(1～10)		229	160	69.9	41	17.9	6	2.6	22	9.6

(注) 平成29年の件数は、10月31日までの事件数を基礎として年間の件数を算出した推計値である。



第4表 特許庁の審決に関する行政第一審事件(行ケ)の終局区分別内訳

【平成18年から平成29年まで】

年 種類	総 数	判 決		そ の 他	
			%		%
18	591	404	68.4	187	31.6
19	544	408	75.0	136	25.0
20	494	346	70.0	148	30.0
21	442	322	72.9	120	27.1
22	444	318	71.6	126	28.4
23	408	292	71.6	116	28.4
24	462	360	77.9	102	22.1
25	424	320	75.5	104	24.5
26	308	249	80.8	59	19.2
27	269	195	72.5	74	27.5
28	264	210	79.5	54	20.5
29	271	215	79.2	56	20.8
29(1～10)	226	179	79.2	47	20.8
28(1～10)	209	161	77.0	48	23.0

(注) 平成29年の件数は、10月31日までの事件数を基礎として年間の件数を算出した推計値である。

