

令和元年度後期裁判官會議

知的財産関係事件概況説明資料

知的財産高等裁判所

目 次（知的財産高等裁判所関係）

- 第1表 知的財産権に関する控訴事件（ネ）（行コ）（新受・既済・未済）件数年度別図表（平成22年～令和元年）
- 第2表 特許庁の審決に関する行政第一審事件（行ケ）（新受・既済・未済）件数年度別図表（平成22年～令和元年）
- 第3表 特許庁の審決に関する行政第一審事件（行ケ）の新受の種類別内訳（平成22年～令和元年）
- 第4表 特許庁の審決に関する行政第一審事件（行ケ）の終局区分別内訳（平成22年～令和元年）

第1表 知的財産権に関する控訴事件(ネ)(行コ)(新受・既済・未済)件数年度別図表

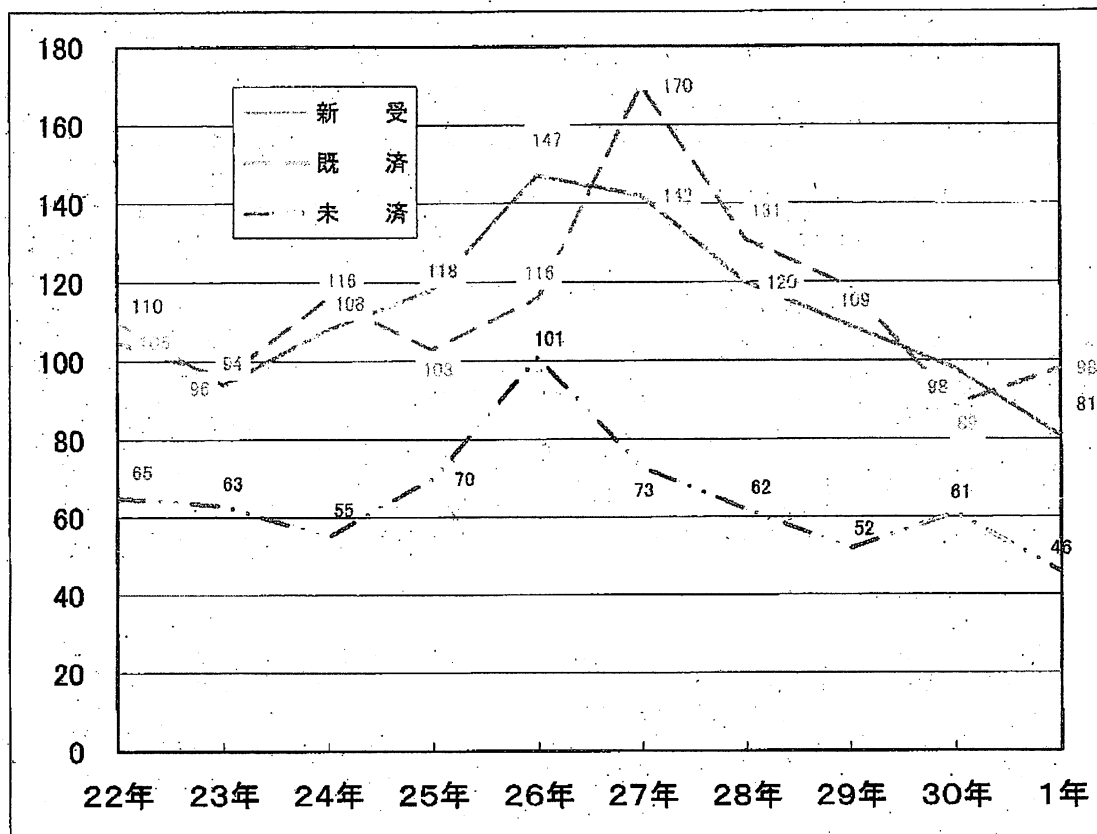
【平成22年から令和元年まで】

種 類 年	新 受	既 済	未 済
22	110	105	65
23	94	96	63
24	108	116	55
25	118	103	70
26	147	116	101
27	142	170	73
28	120	131	62
29	109	119	52
30	98	89	61
1	(81)	(98)	(46)
1(1～11)	76	91	46
30(1～11)	92	83	61

※上記各統計値は、再審事件を含むものである。

※令和元年の件数は、11月30日までの事件数を基礎として年間の件数を算出した推計である。

$$\text{合計(平成30年1月～12月)} \times \frac{\text{累計(令和元年1月～11月)}}{\text{累計(平成30年1月～11月)}}$$



第2表 特許庁の審決に関する行政第一審事件(行ケ)(新受・既済・未済)件数年度別図表

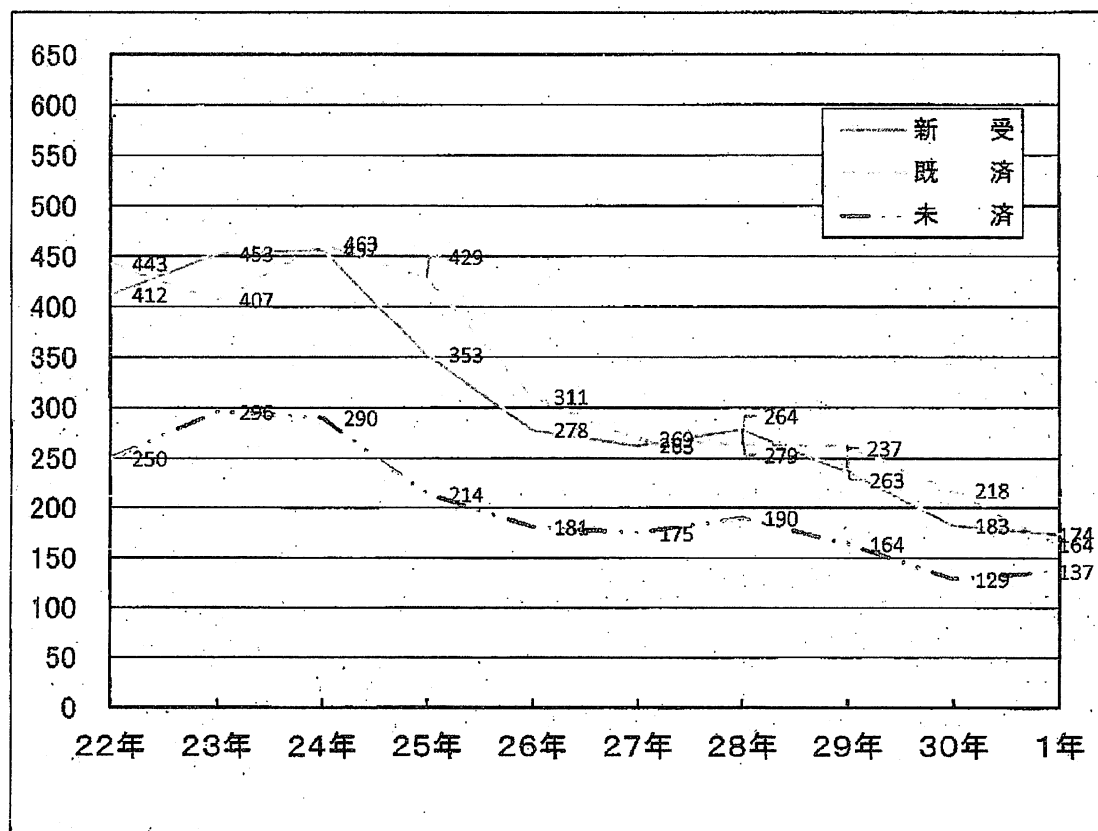
【平成22年から令和元年まで】

年 \ 種 類	新 受	既 済	未 済
22	412	443	250
23	453	407	296
24	457	463	290
25	353	429	214
26	278	311	181
27	263	269	175
28	279	264	190
29	237	263	164
30	183	218	129
1	(174)	(164)	(137)
1(1～11)	163	153	139
30(1～11)	171	204	131

※上記各統計値は、再審事件を含むものである。

※令和元年の件数は、11月30日までの事件数を基礎として年間の件数を算出した推計である。

$$\text{合計(平成30年1月～12月)} \times \frac{\text{累計(令和元年1月～11月)}}{\text{累計(平成30年1月～11月)}}$$



第3表・特許庁の審決に関する行政第一審事件(行ケ)の新受の種類別内訳

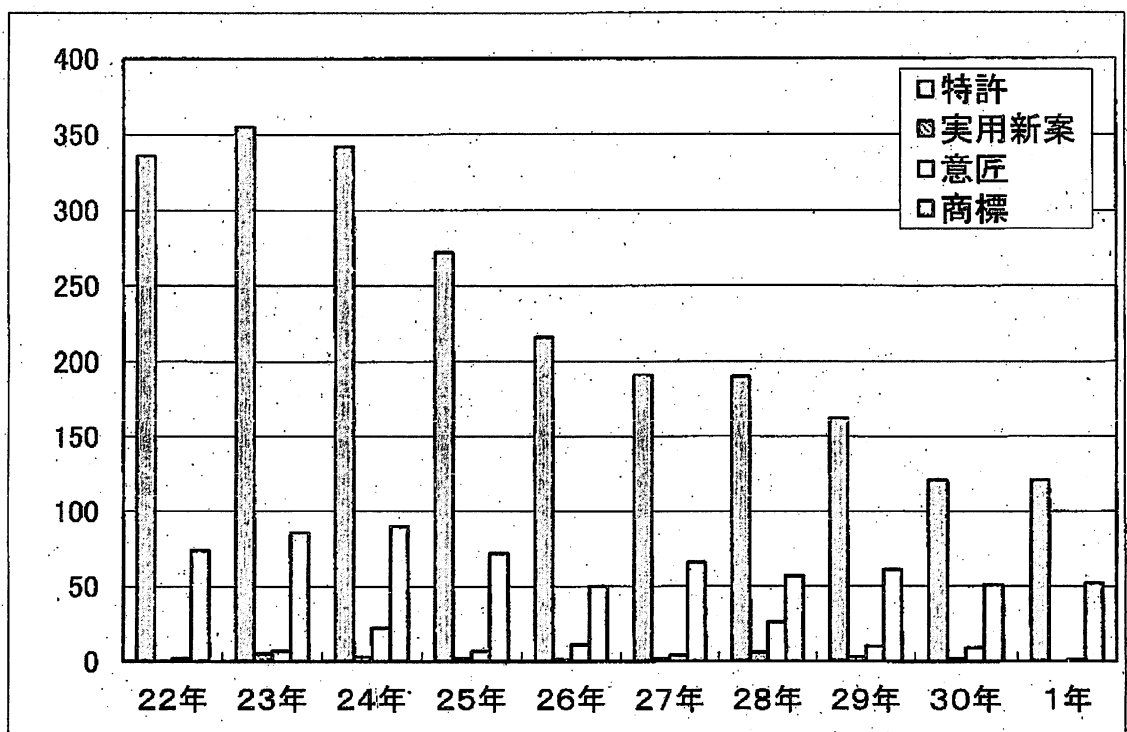
【平成22年から令和元年まで】

年	種類	総数	特許		実用新案		意匠		商標	
				%		%		%		%
22		412	336	81.6	0	0.0	2	0.5	74	18.0
23		453	355	78.4	5	1.1	7	1.5	86	19.0
24		457	342	74.8	3	0.7	22	4.8	90	19.7
25		353	272	77.1	2	0.6	7	2.0	72	20.4
26		278	216	77.7	1	0.4	11	4.0	50	18.0
27		263	191	72.6	2	0.8	4	1.5	66	25.1
28		279	190	68.1	6	2.2	26	9.3	57	20.4
29		236	162	68.6	3	1.3	10	4.2	61	25.8
30		183	121	66.1	2	1.1	9	4.9	51	27.9
1		(174)	(121)	69.4	(0)	0.0	(1)	0.6	(52)	29.9
1(1～11)		163	116	71.2	0	0.0	1	0.6	46	28.2
30(1～11)		171	116	67.8	2	1.2	8	4.7	45	26.3

※上記各統計値は、再審事件を含むものである。

※令和元年の件数は、11月30日までの事件数を基礎として年間の件数を算出した推計である。

$$\text{合計(平成30年1月～12月)} \times \frac{\text{累計(令和元年1月～11月)}}{\text{累計(平成30年1月～11月)}}$$



第4表 特許庁の審決に関する行政第一審事件(行ケ)の終局区分別内訳

【平成22年から令和元年まで】

年	種類	総数	判決		その他	
				%		%
22		443	318	71.8	125	28.2
23		407	293	72.0	114	28.0
24		463	361	78.0	102	22.0
25		429	332	77.4	97	22.6
26		311	249	80.1	62	19.9
27		269	202	75.1	67	24.9
28		264	210	79.5	54	20.5
29		262	207	79.0	55	21.0
30		218	190	87.2	28	12.8
1		(164)	(134)	82.1	(29)	17.8
1(1～11)		153	125	81.7	28	18.3
30(1～11)		204	177	86.8	27	13.2

※上記各統計値は、再審事件を含むものである。

※令和元年の件数は、11月30日までの事件数を基礎として年間の件数を算出した推計である。

$$\text{合計(平成30年1月～12月)} \times \frac{\text{累計(令和元年1月～11月)}}{\text{累計(平成30年1月～11月)}}$$

